

3-2-3 基本設計図

本件対象施設の全体敷地図、平面図、機材配置図を次ページ以下に掲げる。各図面の構成は以下のとおり。

1) 重慶市婦幼保健院

- ① 全体敷地図
- ② 新入院棟 2 階 (中央検査室)
- ③ 新入院棟 3 階 (産科)
- ④ 新入院棟 6 階 (新生児病棟)
- ⑤ 新入院棟 1 1 階 (手術室)
- ⑥ 新入院棟 1 2 階 (講堂)
- ⑦ 総合保健棟 1 階 (保健部訓練センター)
- ⑧ 新総合病棟 2 階 (児童保健科)
- ⑨ 新総合病棟 3 階 (妊産婦外来)
- ⑩ 新総合病棟 4 階 (妊産婦外来)
- ⑪ 中央材料棟 1 階 (洗濯室)
- ⑫ 中央材料棟 1 階 (滅菌室)
- ⑬ 外来棟 2 階 (放射線科)
- ⑭ 外来棟 3 階 (婦人科外来)
- ⑮ 外来棟 4 階 (小児科外来)
- ⑯ 外来棟 4 階 (機能検査室)

2) 区・県婦幼保健院

- ① 全体敷地図
- ② 1 階 (小児内科、検査室、超音波検査室、救急車車庫)
- ③ 3 階 (手術室、診察室)
- ④ 4 階 (乳腺検査室、児童保健室)

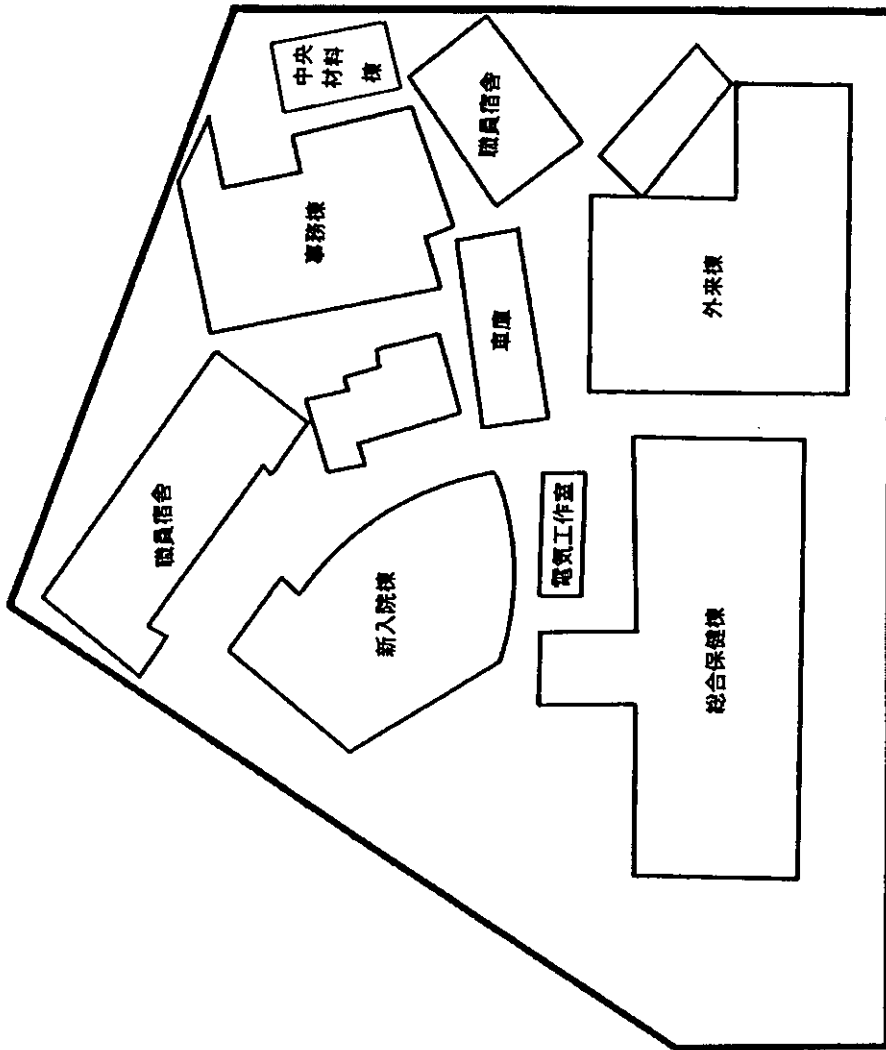
3) 重慶医科大学附属児童病院

- ① 全体敷地図
- ② 外来棟 1 階 (放射線科)
- ③ 外来棟 6 階 (耳鼻咽喉科、眼科)
- ④ 外来棟 6 階 (言語訓練室)
- ⑤ 外来棟 2 階 (児童保健科)
- ⑥ 中央検査室棟 1 階 (血中薬物濃度検査室)

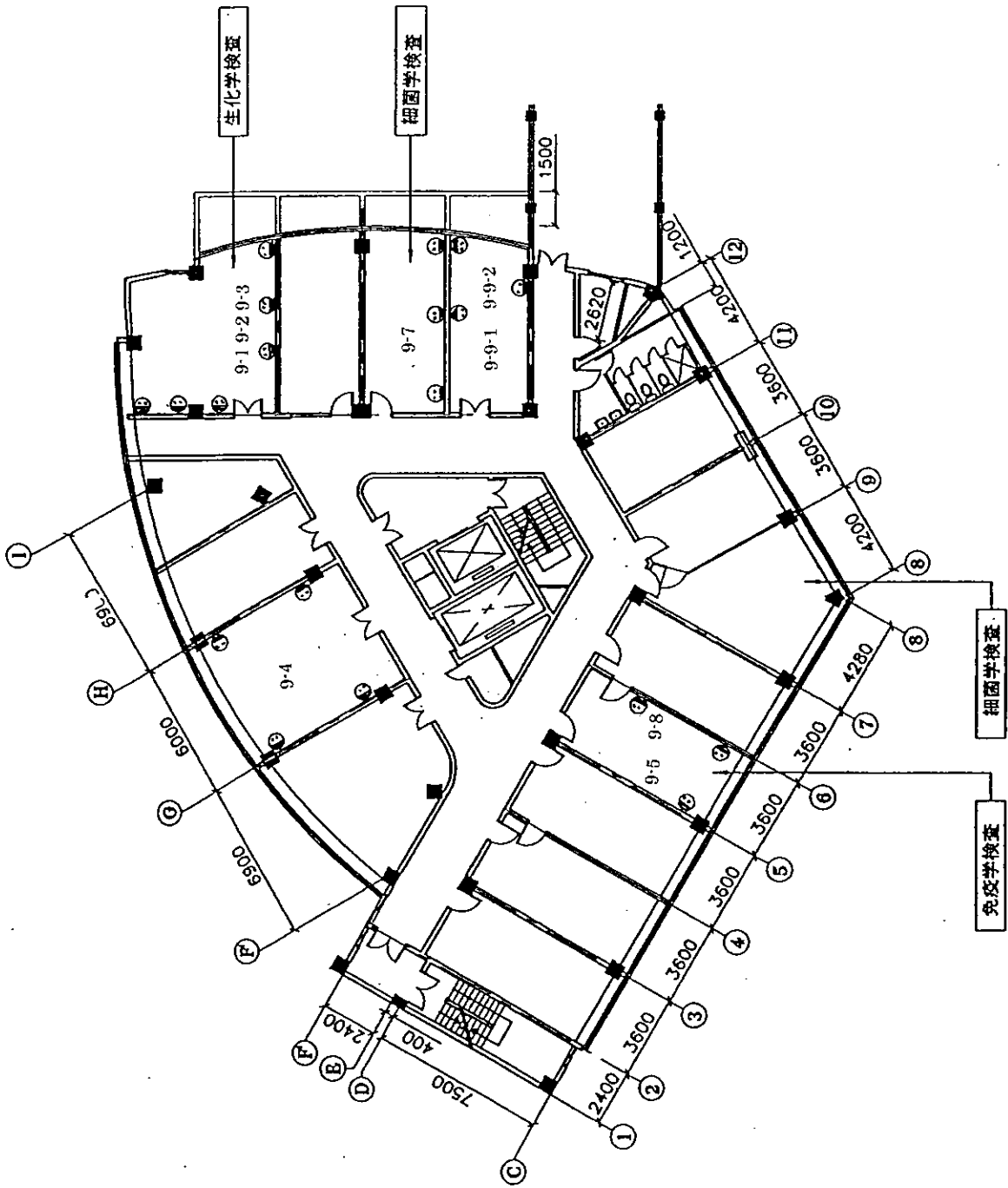
- ⑦ 中央検査室棟 1 階（顕微鏡検査室、血液検査室）
- ⑧ 中央検査室棟 2 階（冷凍保存室、病理検査室、遺伝性疾患検査室）
- ⑨ 病理科棟 1 階（標本作成室）
- ⑩ 維持管理センター（中央検査室棟内）
- ⑪ 新総合病棟 1 階（感染消化器科、中央滅菌室）
- ⑫ 新総合病棟 2 階（臨床検査科、放射線科、血液銀行、機材室、超音波検査室）
- ⑬ 新総合病棟 4 階
- ⑭ 新総合病棟 5 階（呼吸器内科）
- ⑮ 新総合病棟 6 階（心血管内科）
- ⑯ 新総合病棟 7 階
- ⑰ 新総合病棟 8 階（胸・脳外科、泌尿器外科）
- ⑱ 新総合病棟 9 階（手術室）

1) 重慶市婦幼保健院

① 全体敷地図

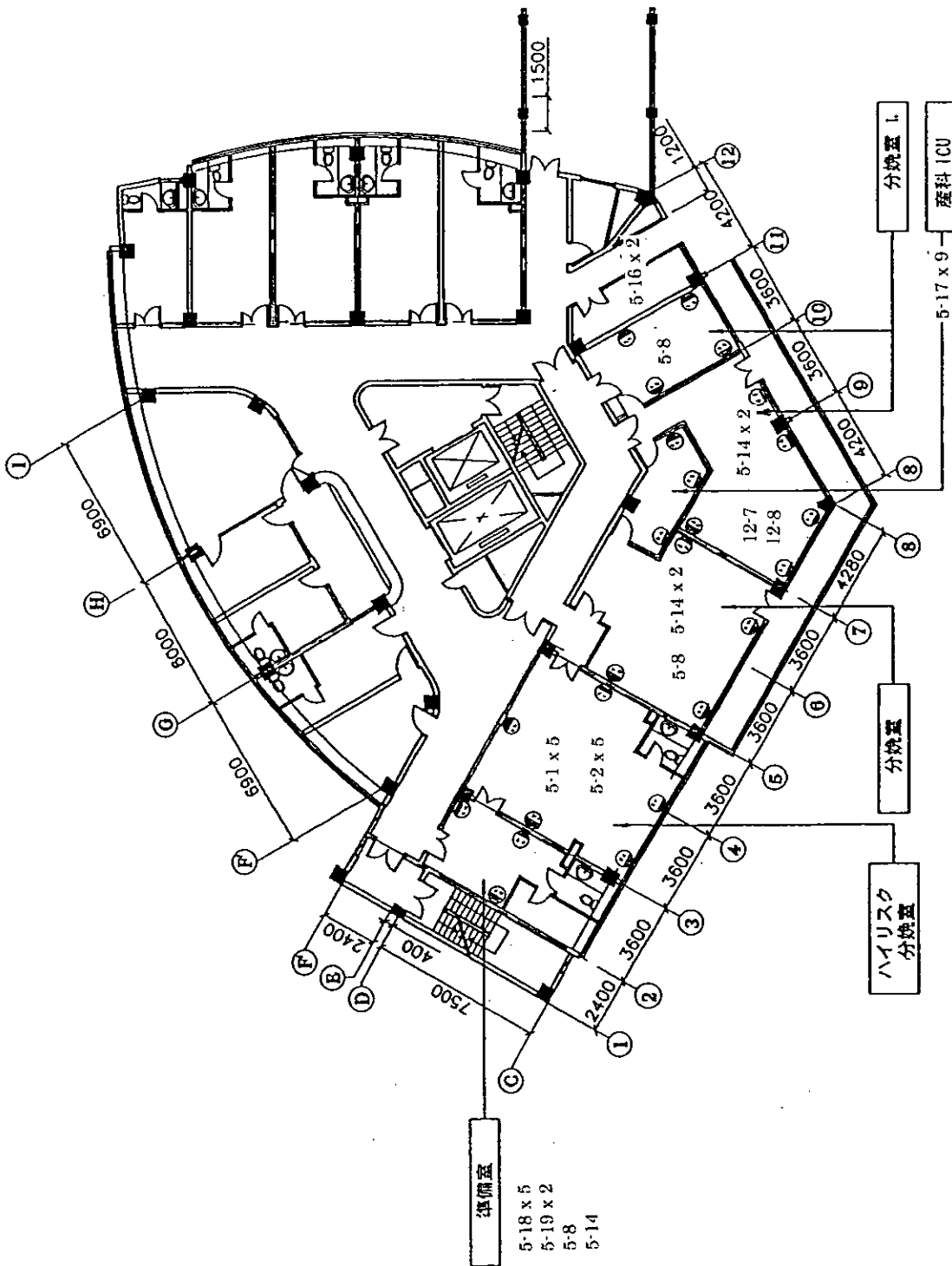


② 新入院棟2階(中央検査室)



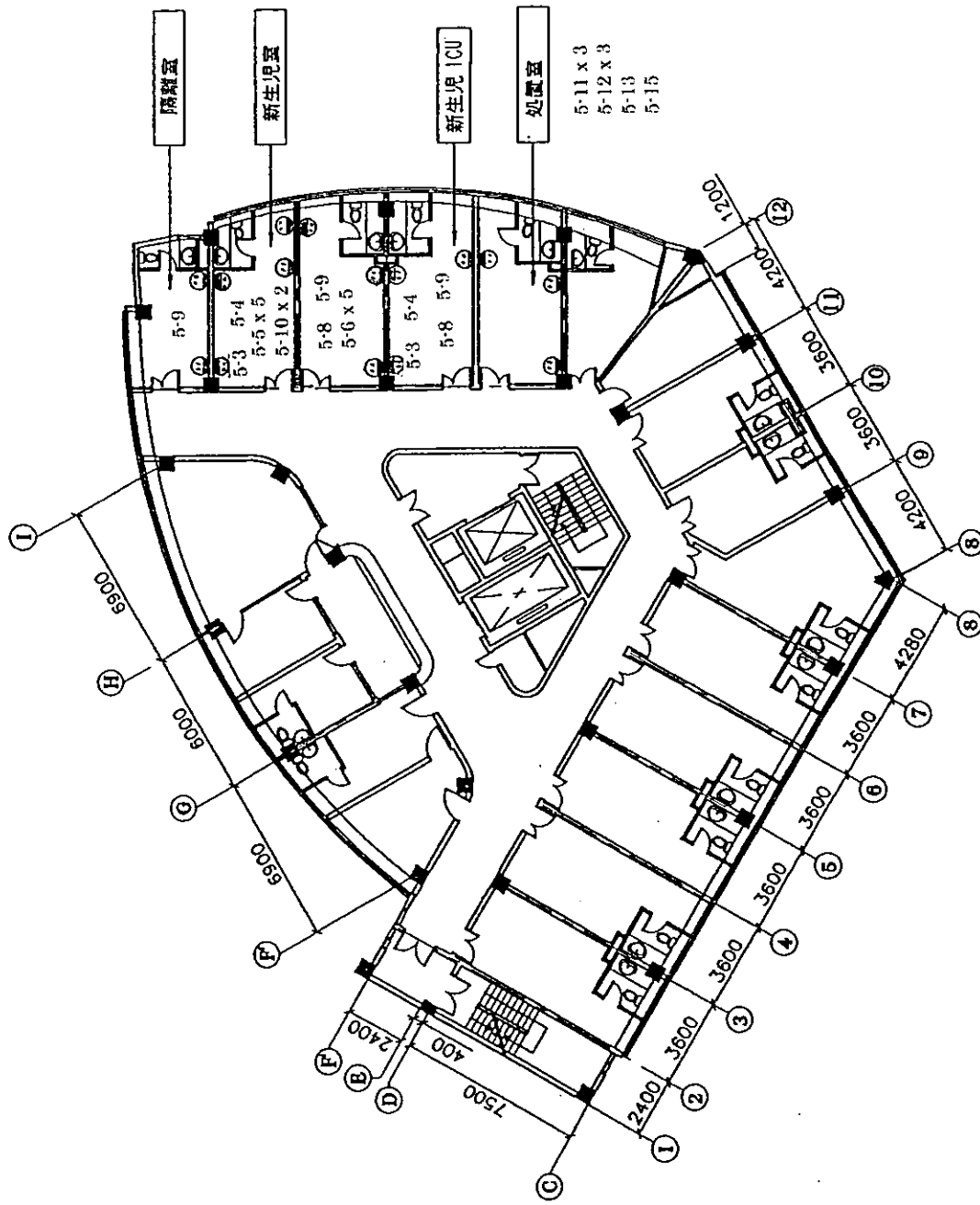
⑤ 電源: AC220V10A

③ 新入院棟3階(産科)



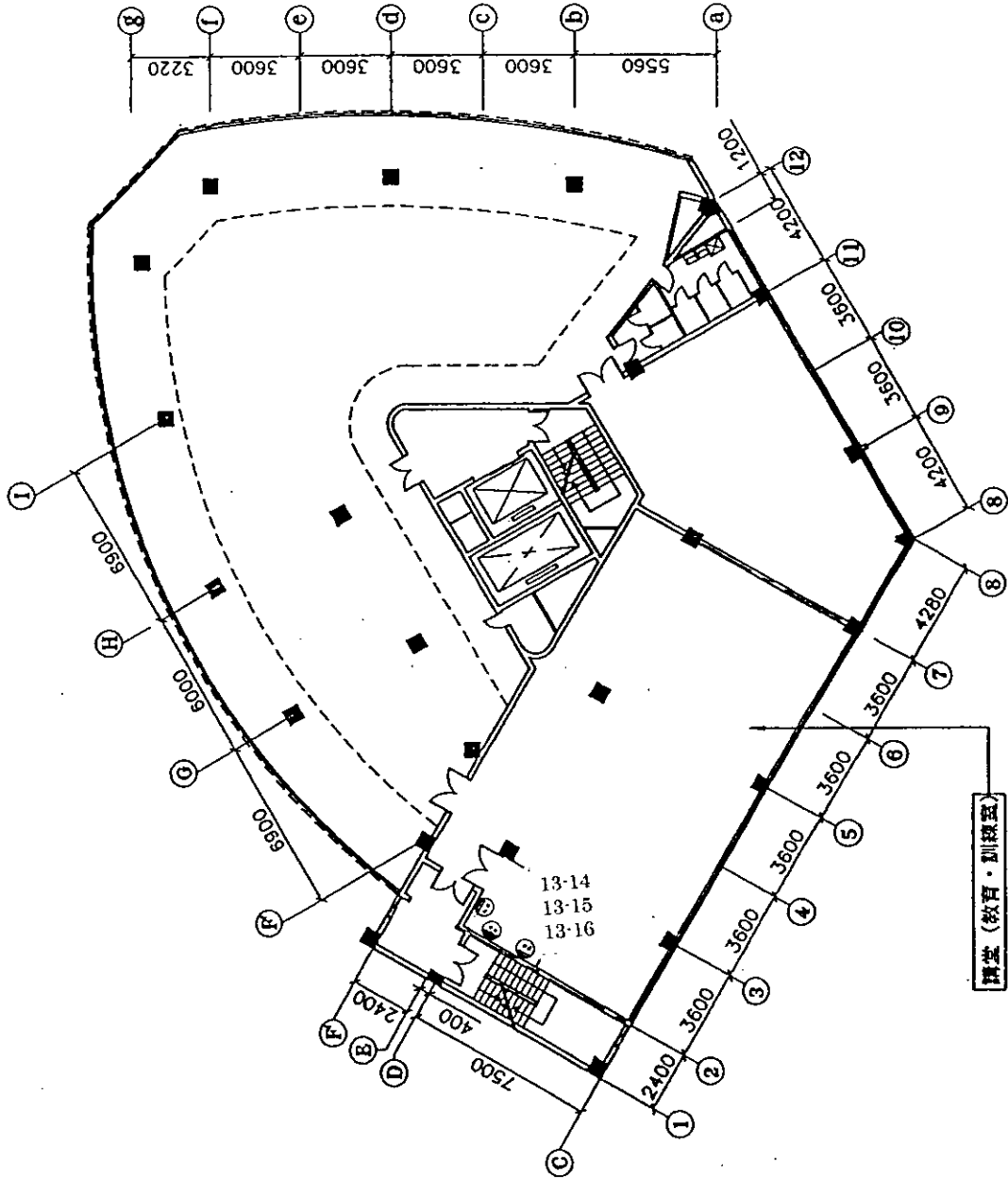
⑬ 電源: AC220V10A

④ 新入院棟6階(新生児病棟)



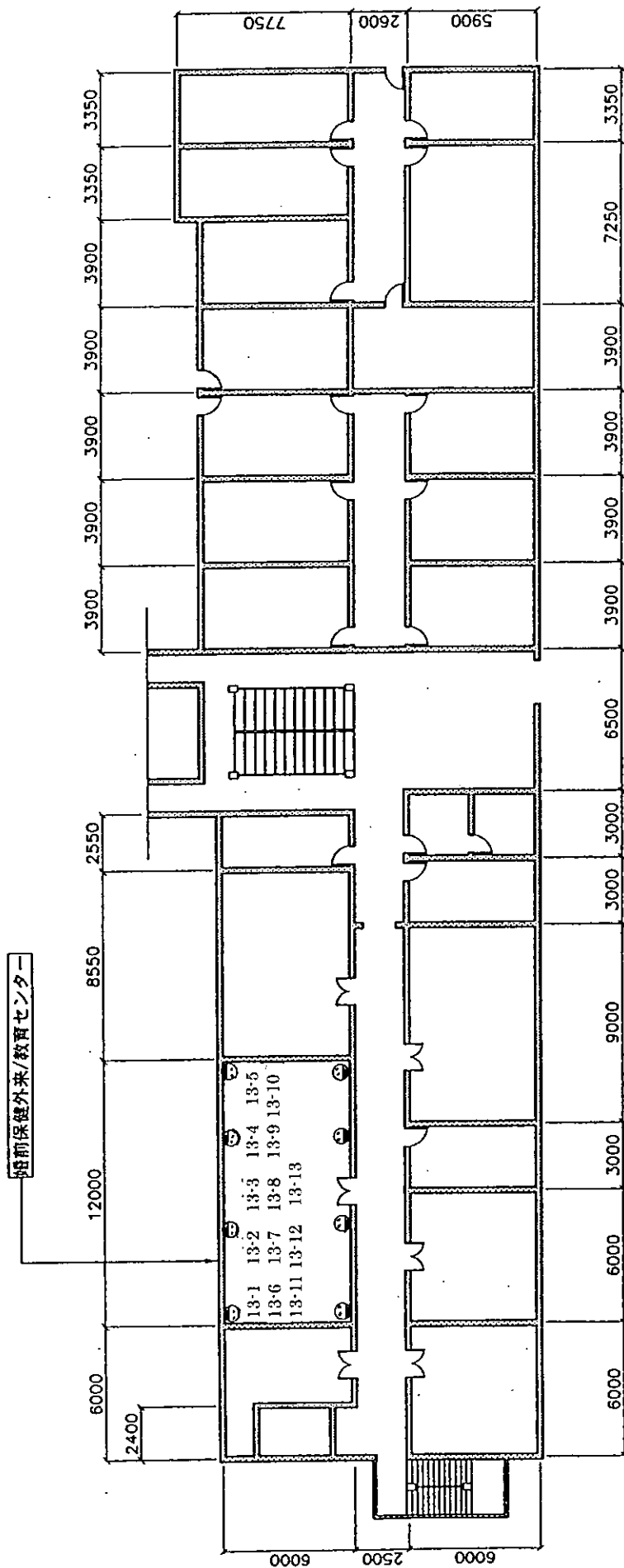
Ⓢ 電源: AC220V10A

⑥ 新入院棟12階(講堂)

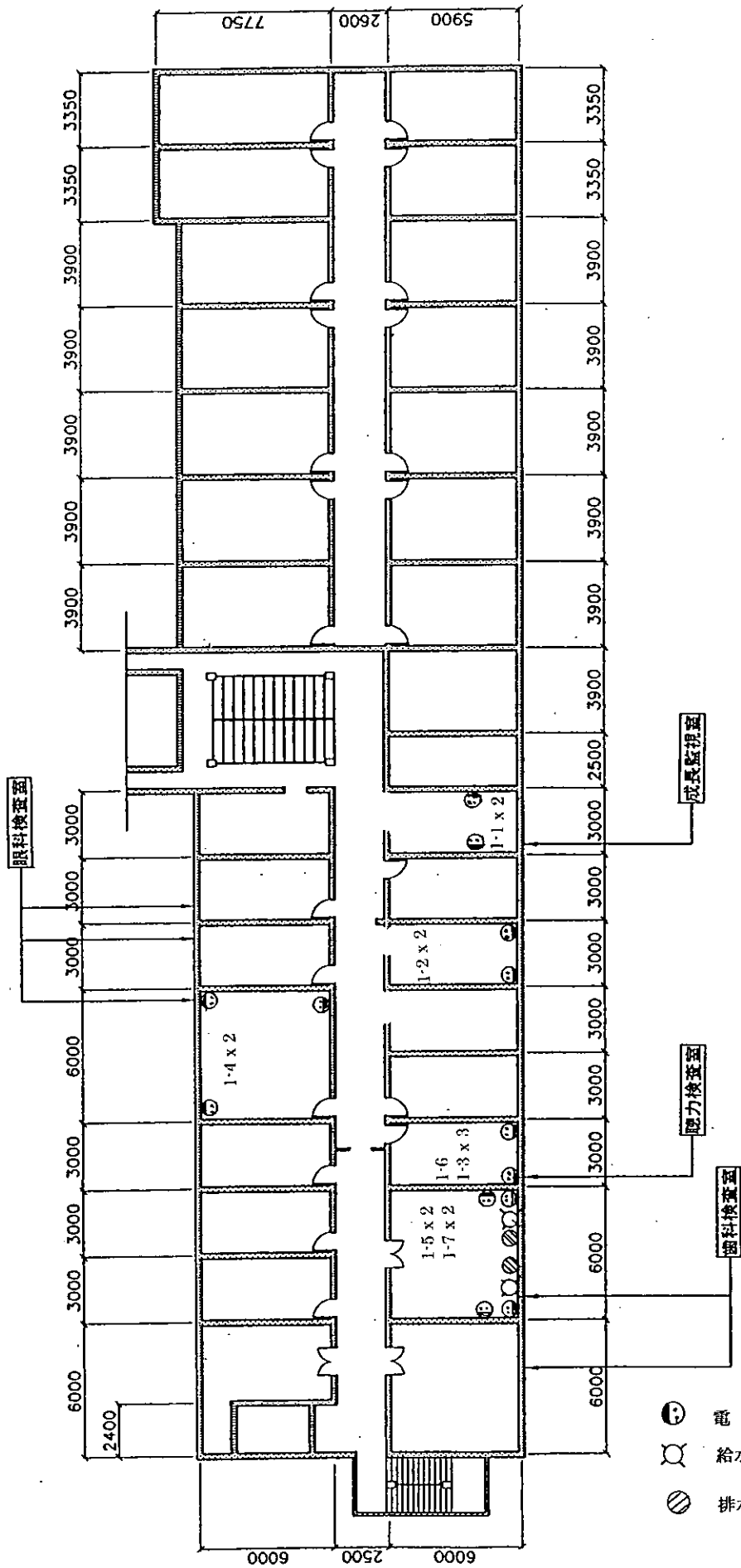


① 電源: AC220V10A

⑦ 総合保健棟1階(保健部訓練センター)

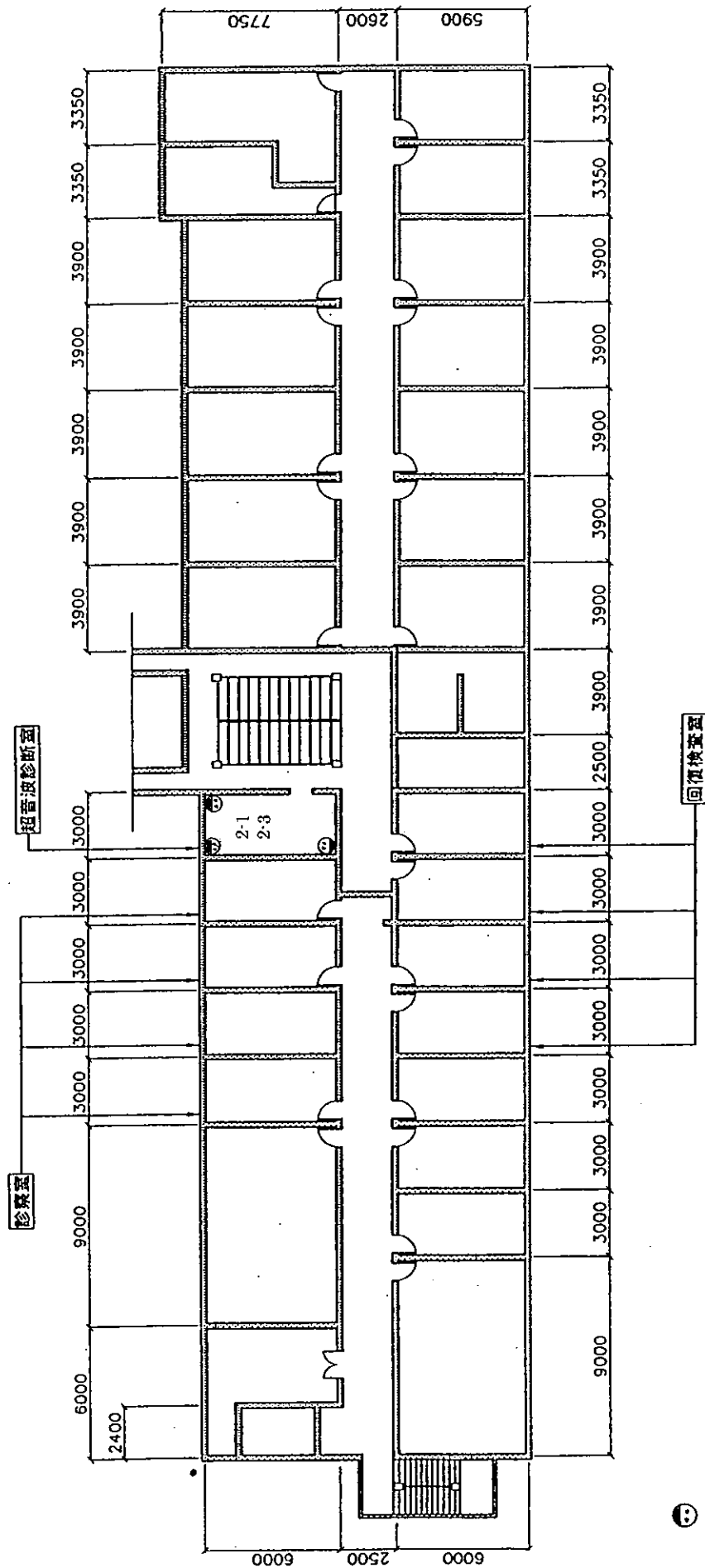


⑧ 新総合病棟2階(児童保健科)



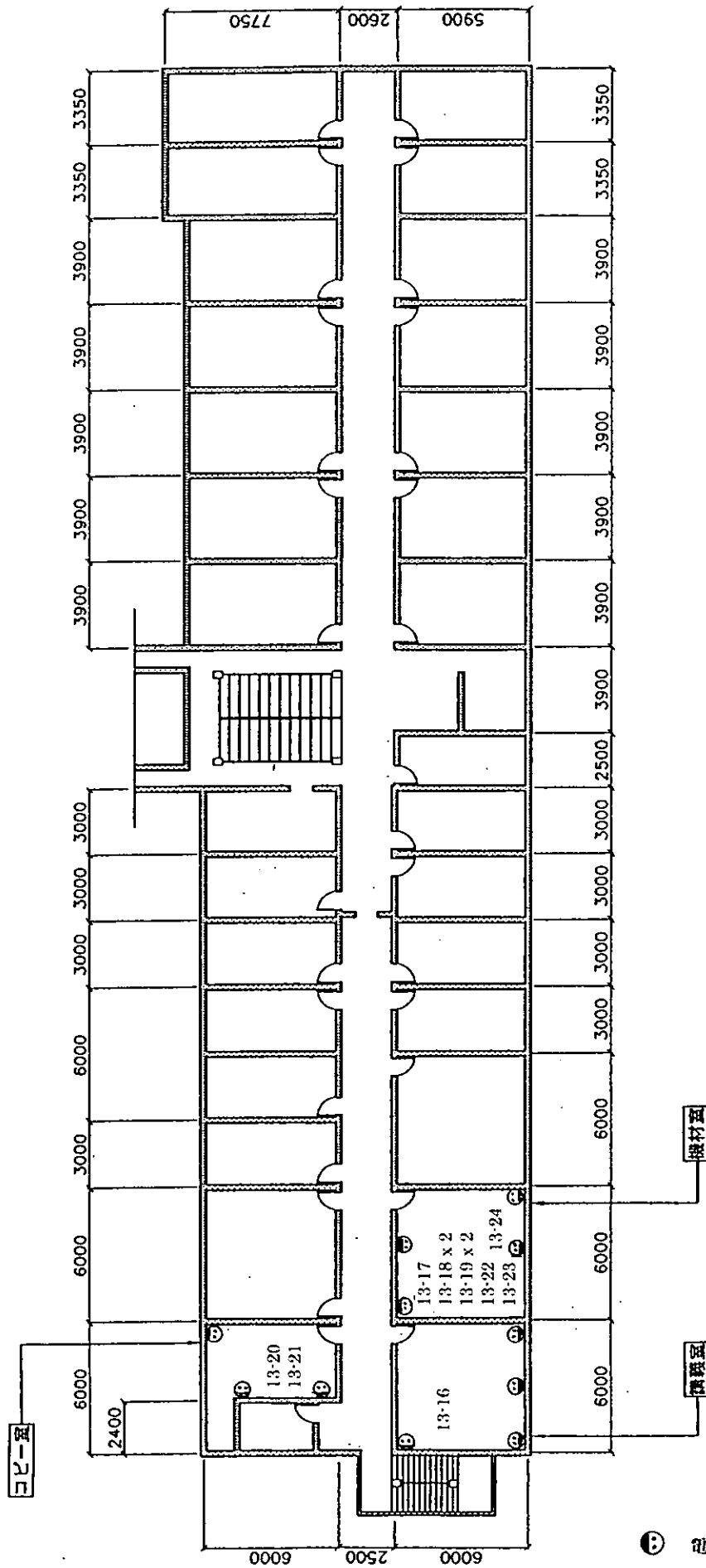
- 電源 : AC220V10A
- ⊗ 給水 : 15A
- ⊘ 排水 : 40A

⑨ 新総合病棟3階(妊産婦外来)

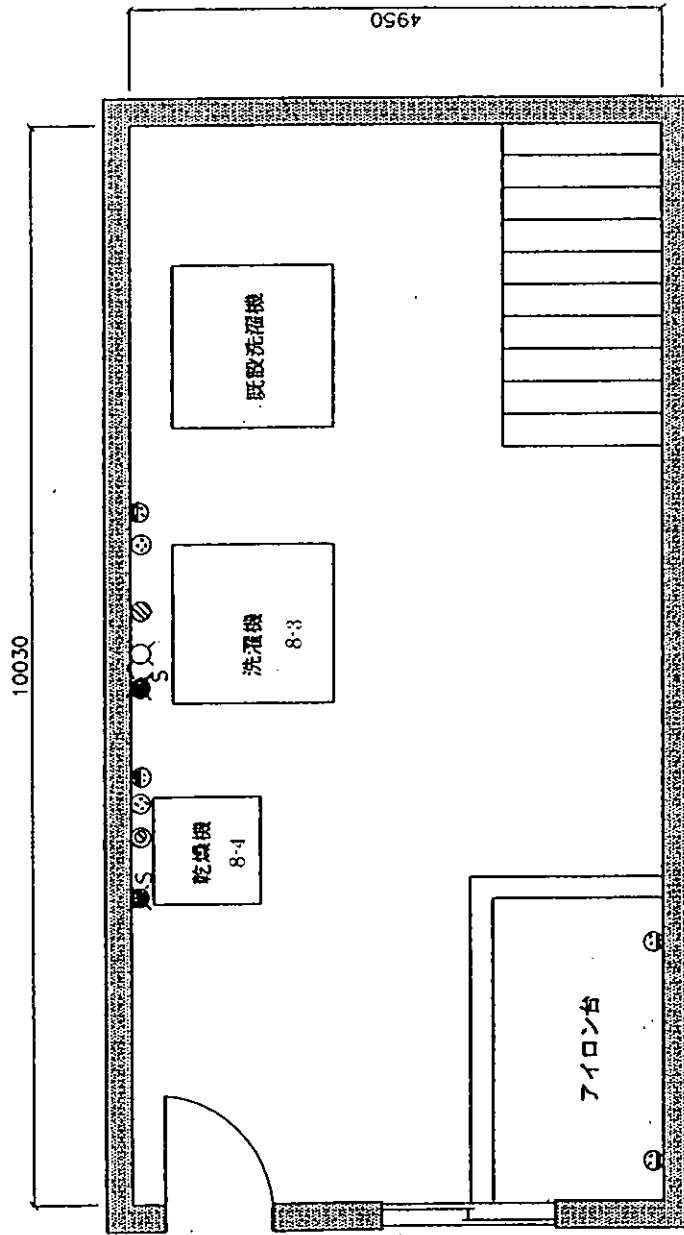


ⓑ 電源: AC220V10A

⑩ 新総合病棟4階(妊産婦外来)



① 中央材料棟1階(洗濯室)



⊙ 電 源 : 3 相 380V20VA

⊖ 電 源 : AC220V10A

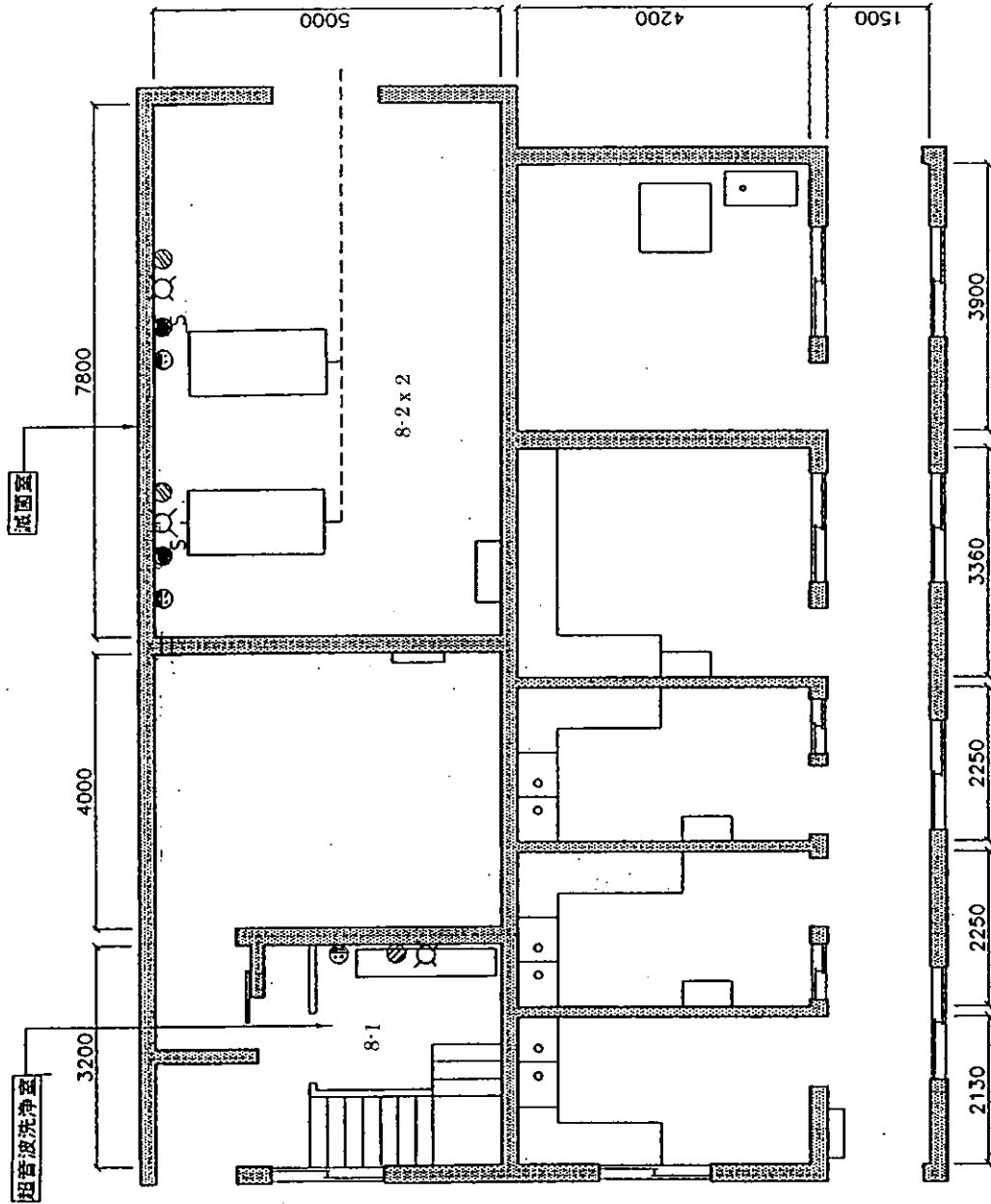
⊕ 給 水 : 15A

⊗ 排 水 : 40A

⊙ 排 気 : 250A

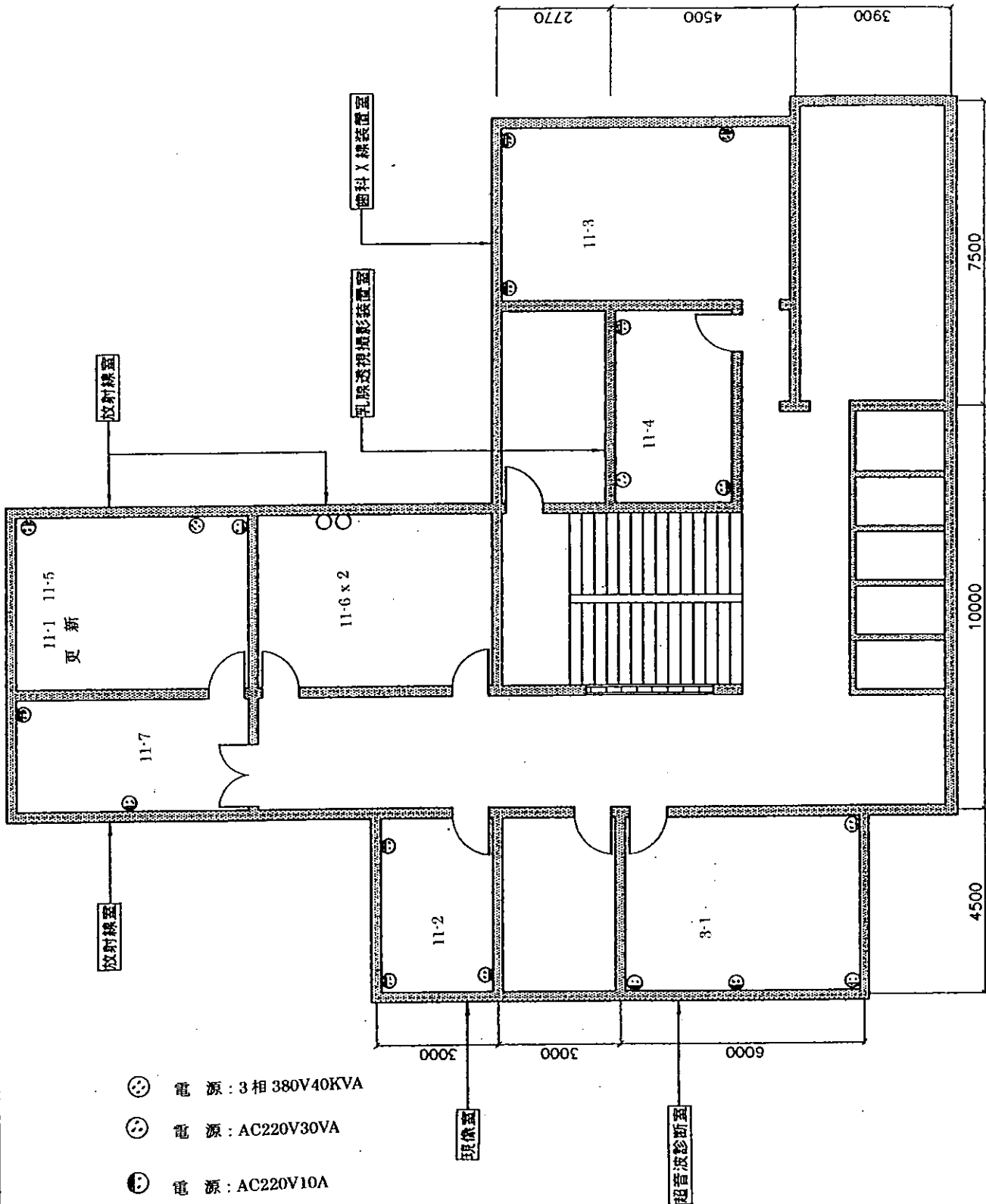
⊙_S 蒸 気 : 25A

⑫ 中央材料棟1階(滅菌室)

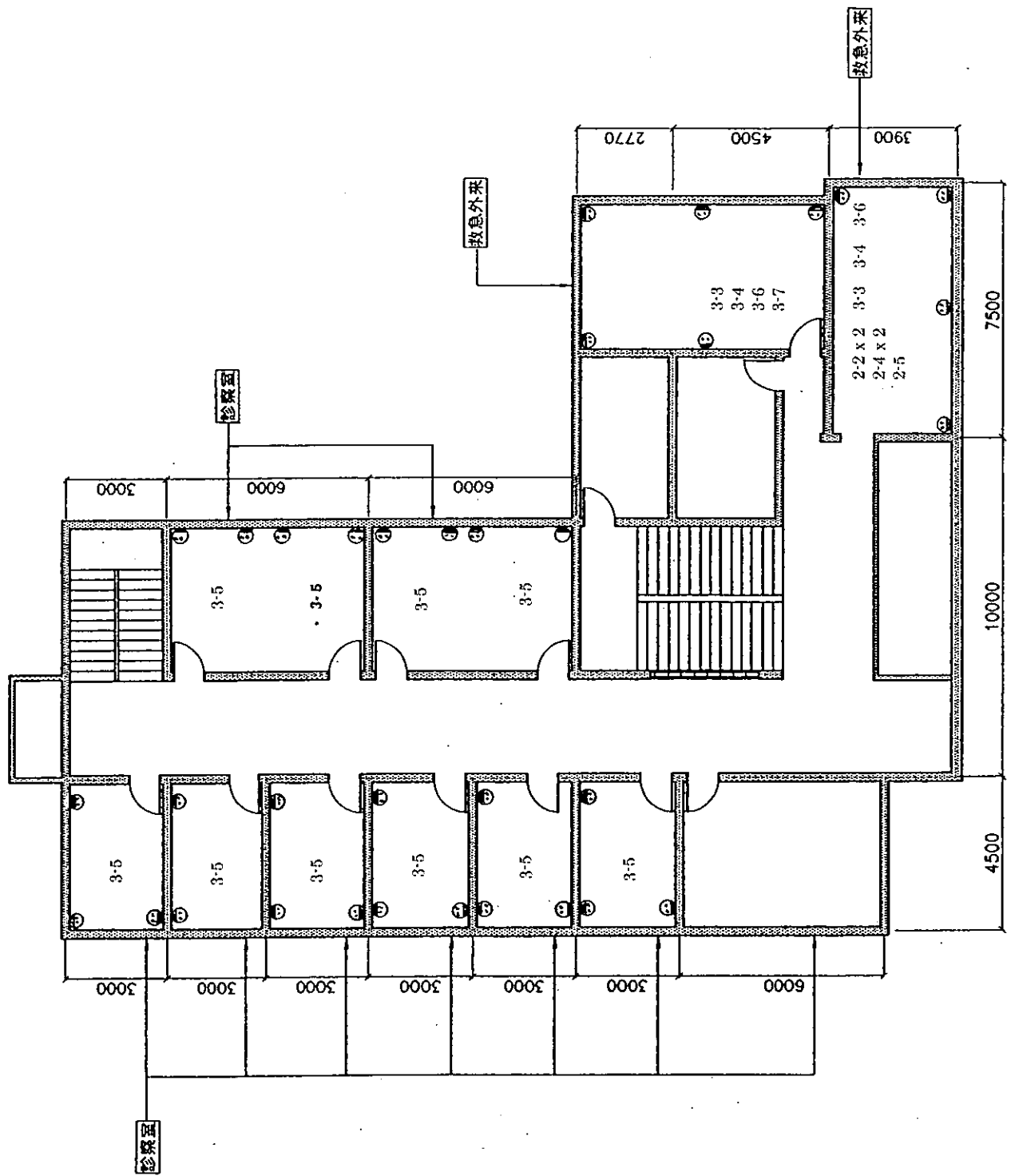


- Ⓧ 電源: AC220V10A
- _S 蒸気: 25A
- ⊗ 給水: 20A
- ⊙ 排水: 50A

⑬ 外来棟2階(放射線科)

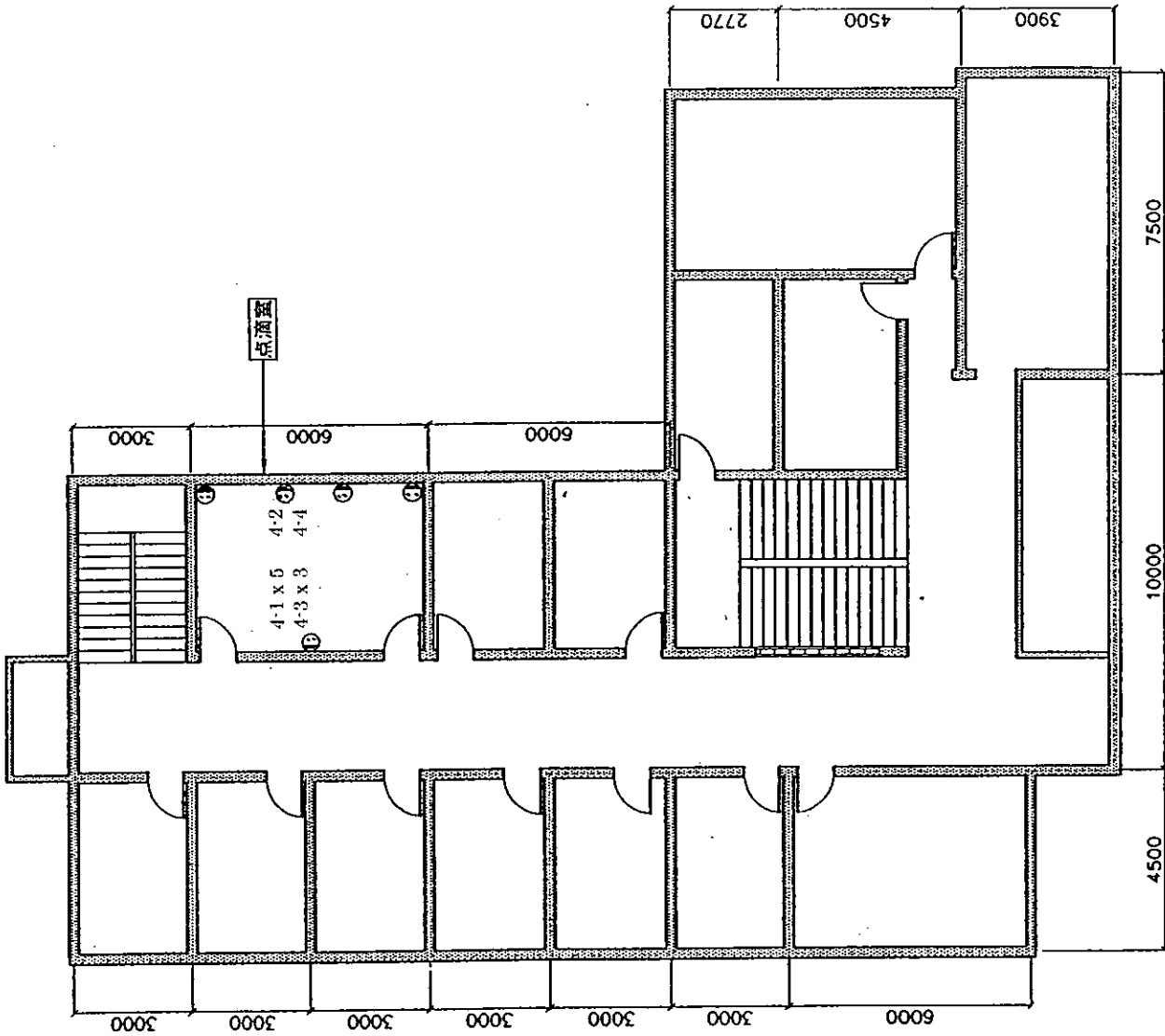


⑭ 外来棟3階(婦人科外来)



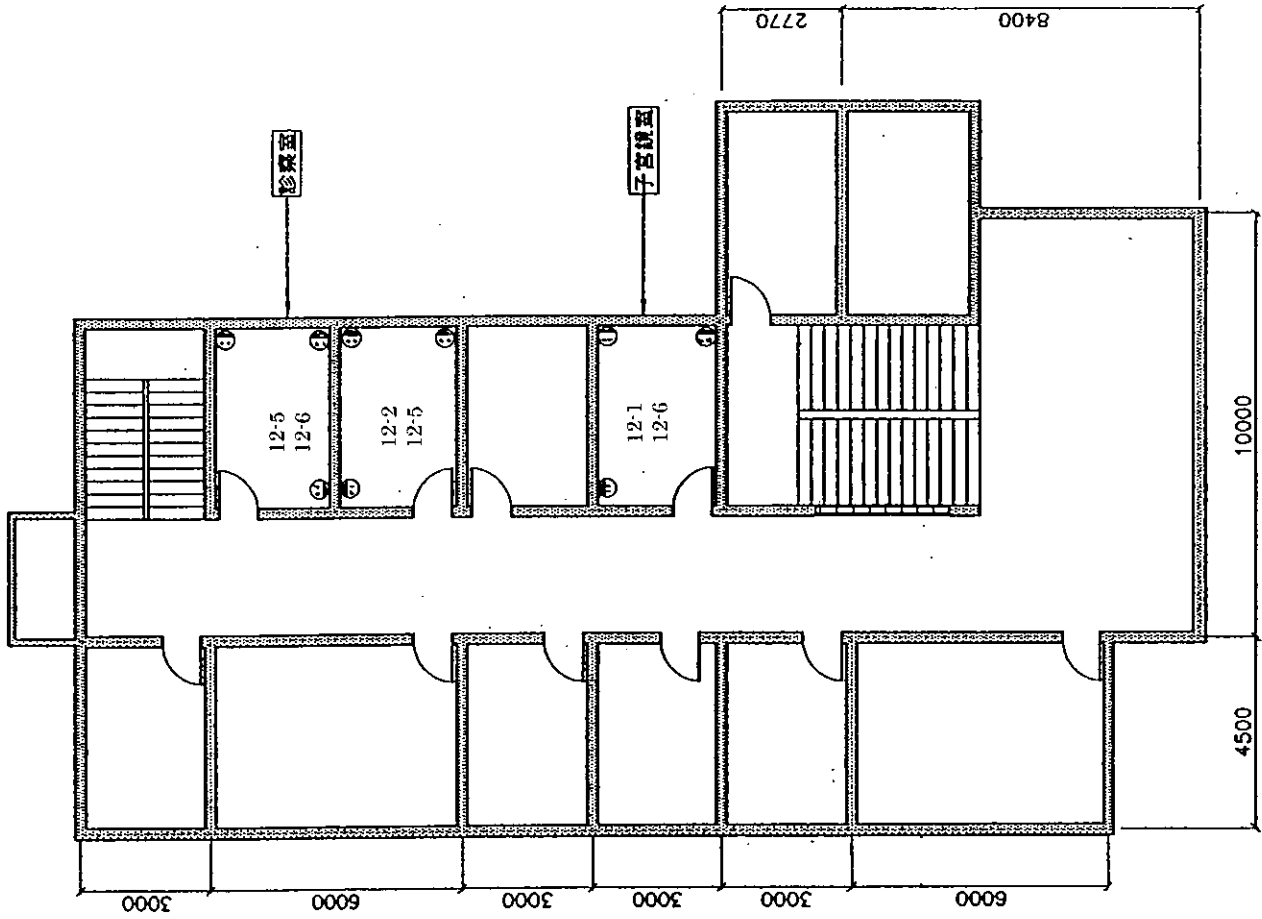
② 電源: AC220V10A

⑮ 外来棟4階(小児科外来)



⑮ 電源: AC220V10A

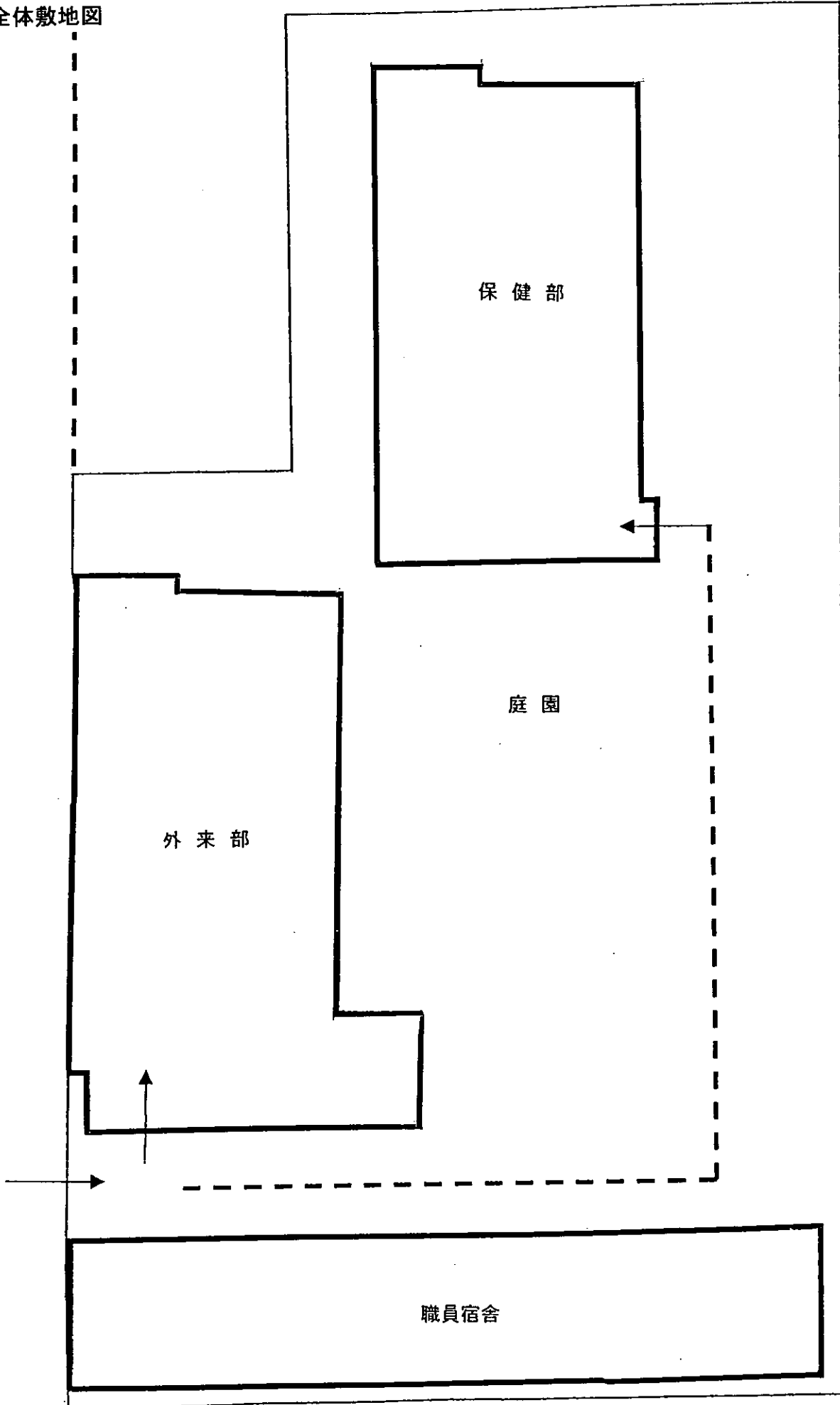
⑩ 外来棟4階(機能検査室)



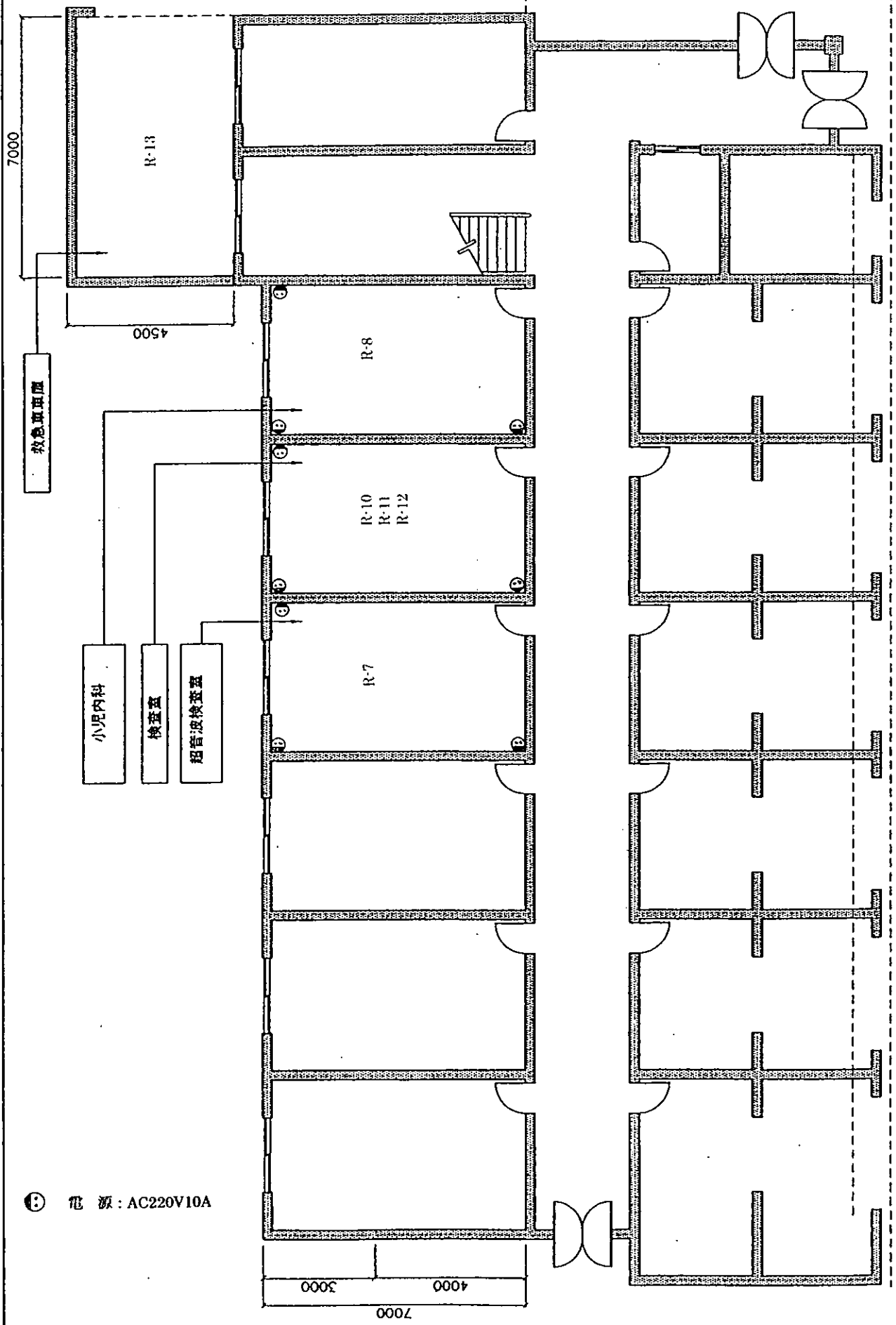
⑪ 電源: AC220V10A

2) 区・県婦幼保健院

① 全体敷地図

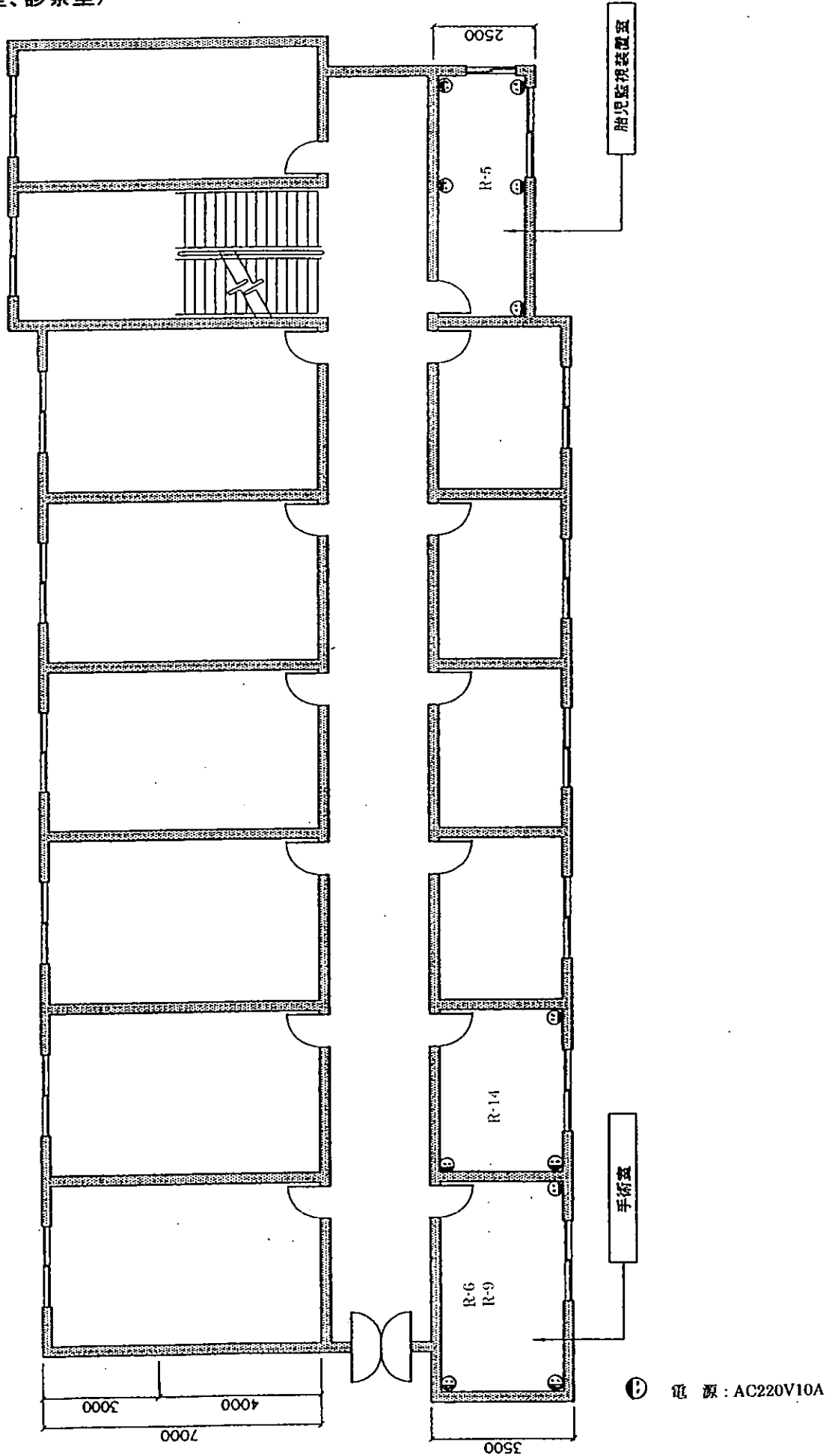


② 1階(小児内科、検査室、超音波検査室、救急車車庫)

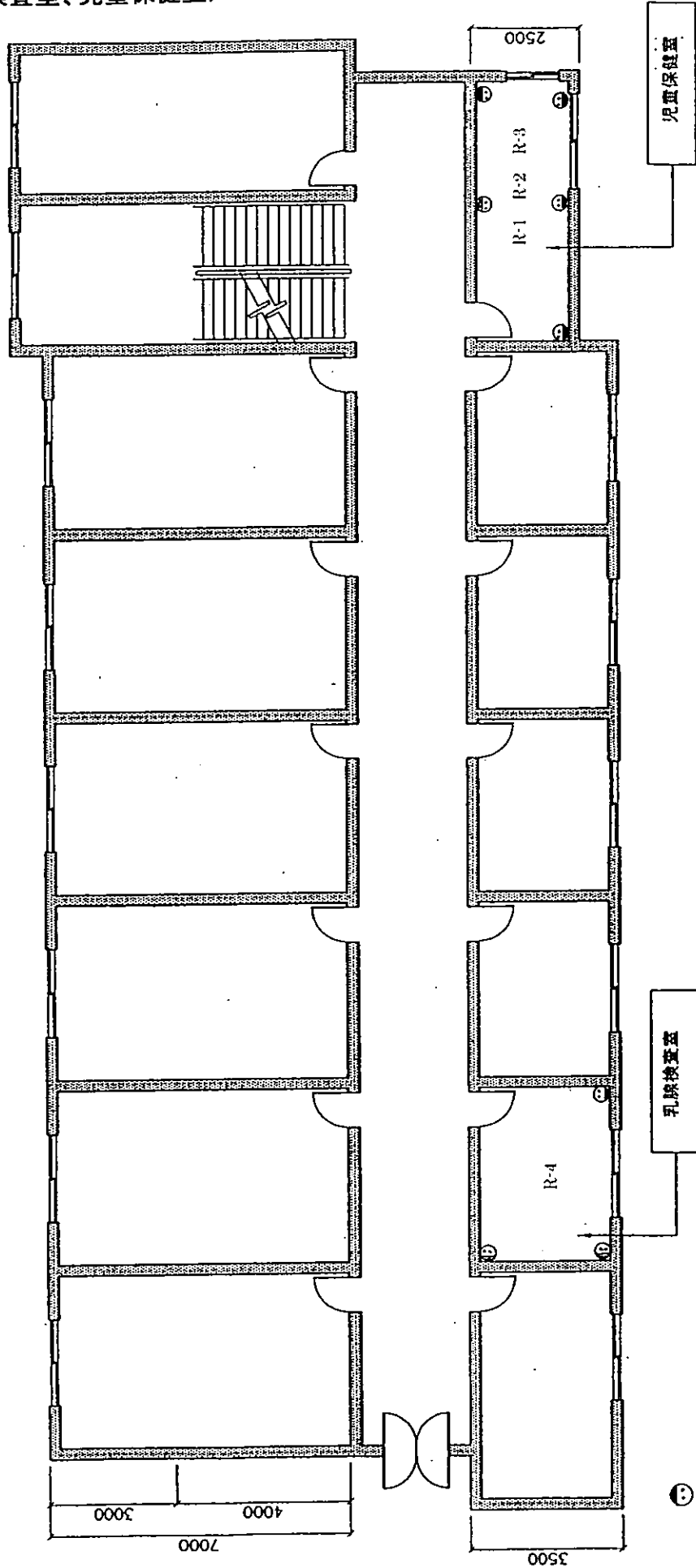


Ⓢ 電源: AC220V10A

③ 3階(手術室、診察室)



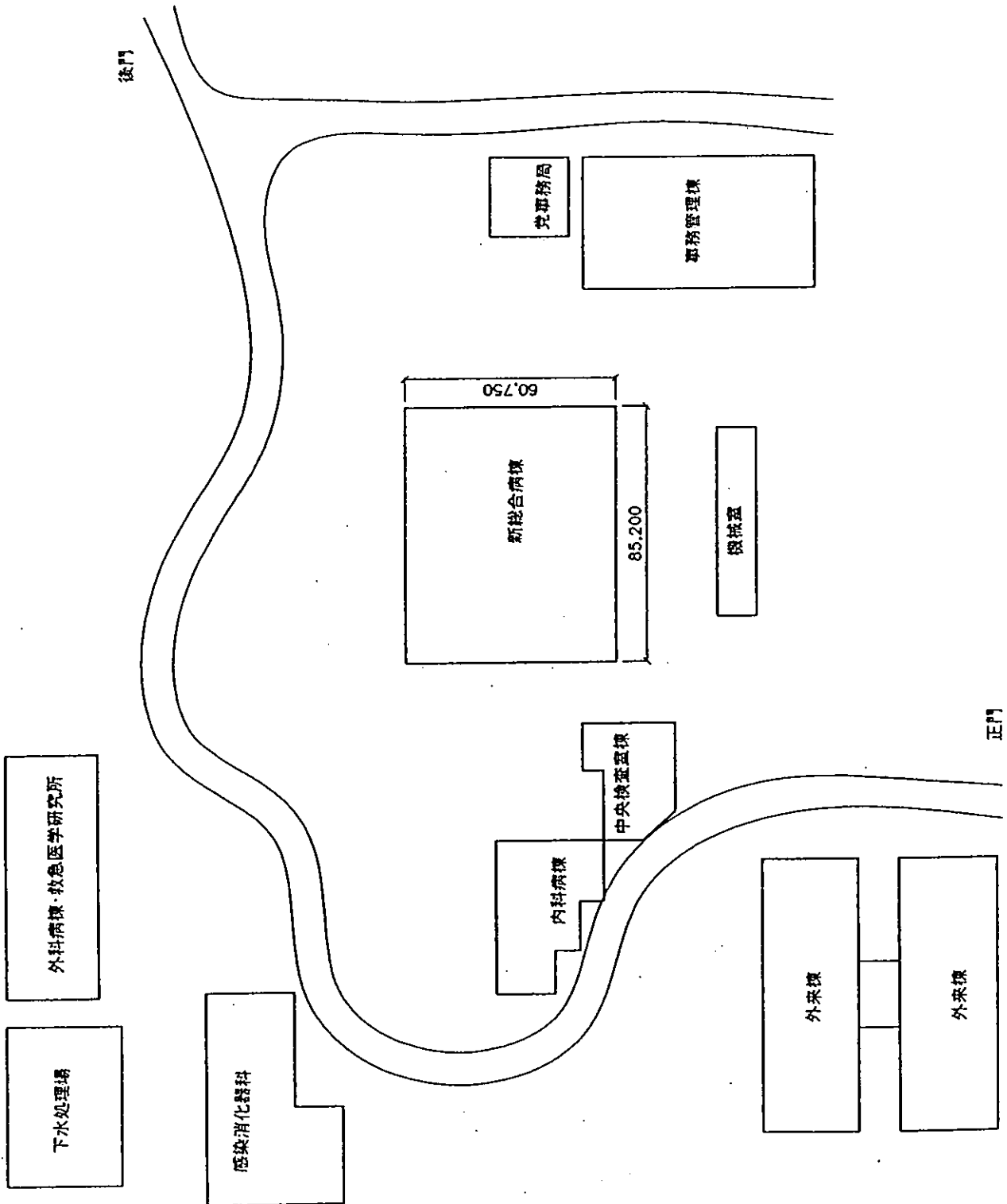
④ 4階 (乳腺検査室、児童保健室)



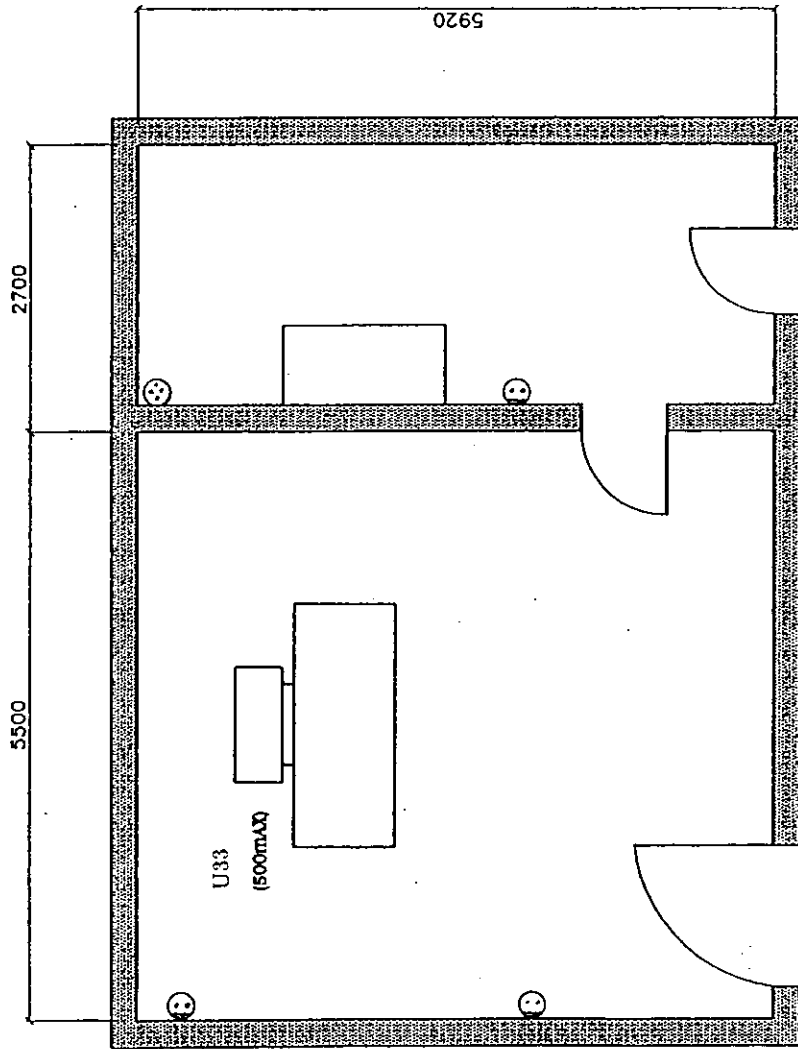
⊙ 電源 : AC220V10A

3) 重慶医科大学付屬兒童病院

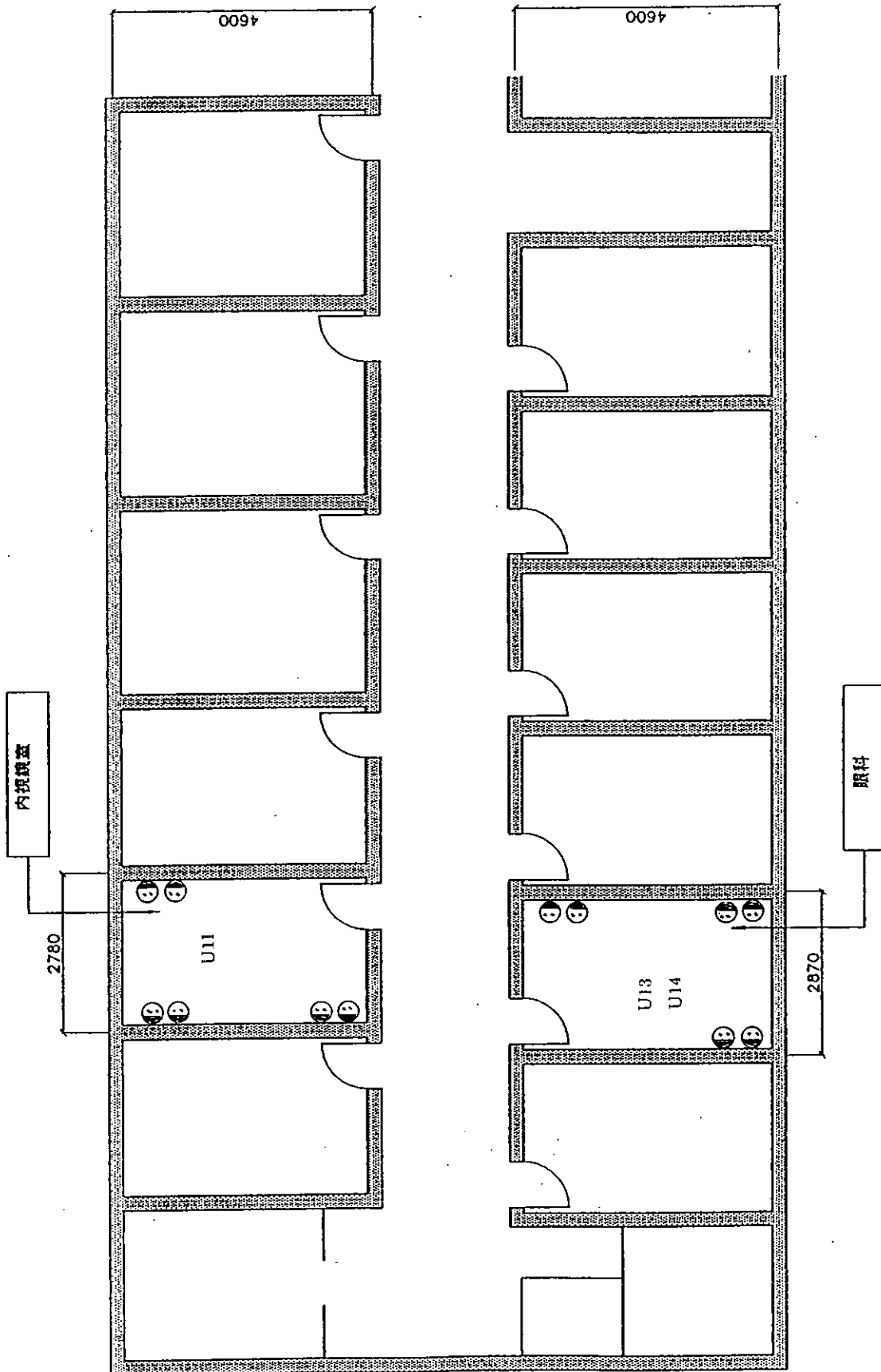
① 全体敷地区



② 外来棟1階(放射線科)

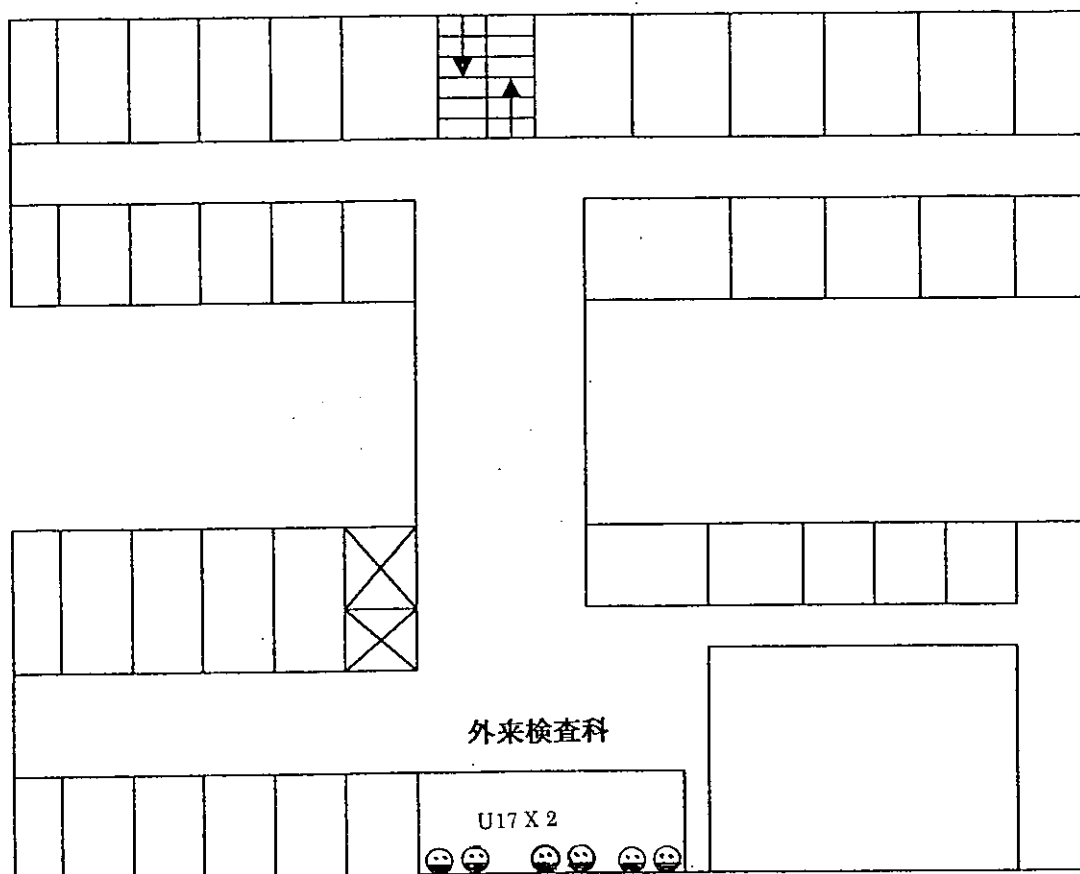


③ 外来棟6階(耳鼻咽喉科、眼科)



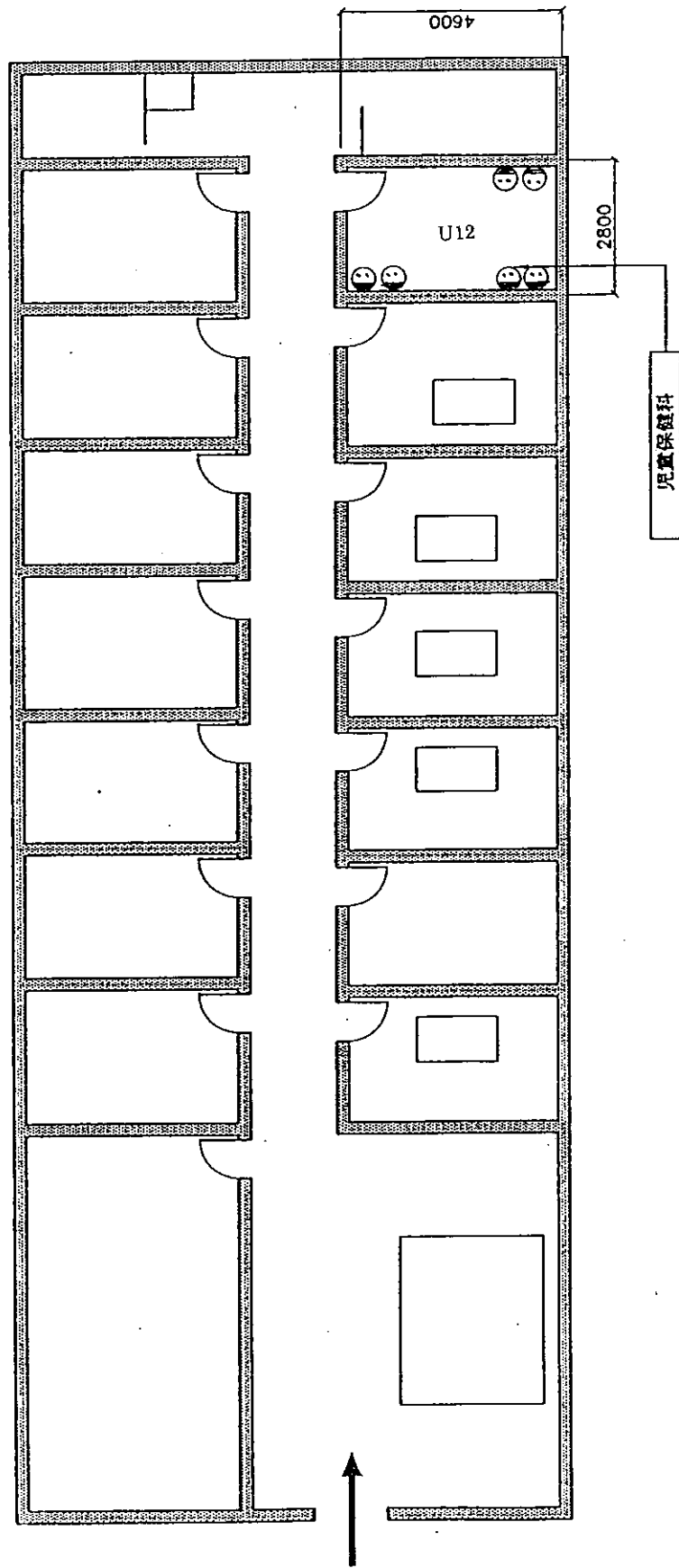
Ⓢ 電源: AC220V10A

④ 外来棟6階(言語訓練室)



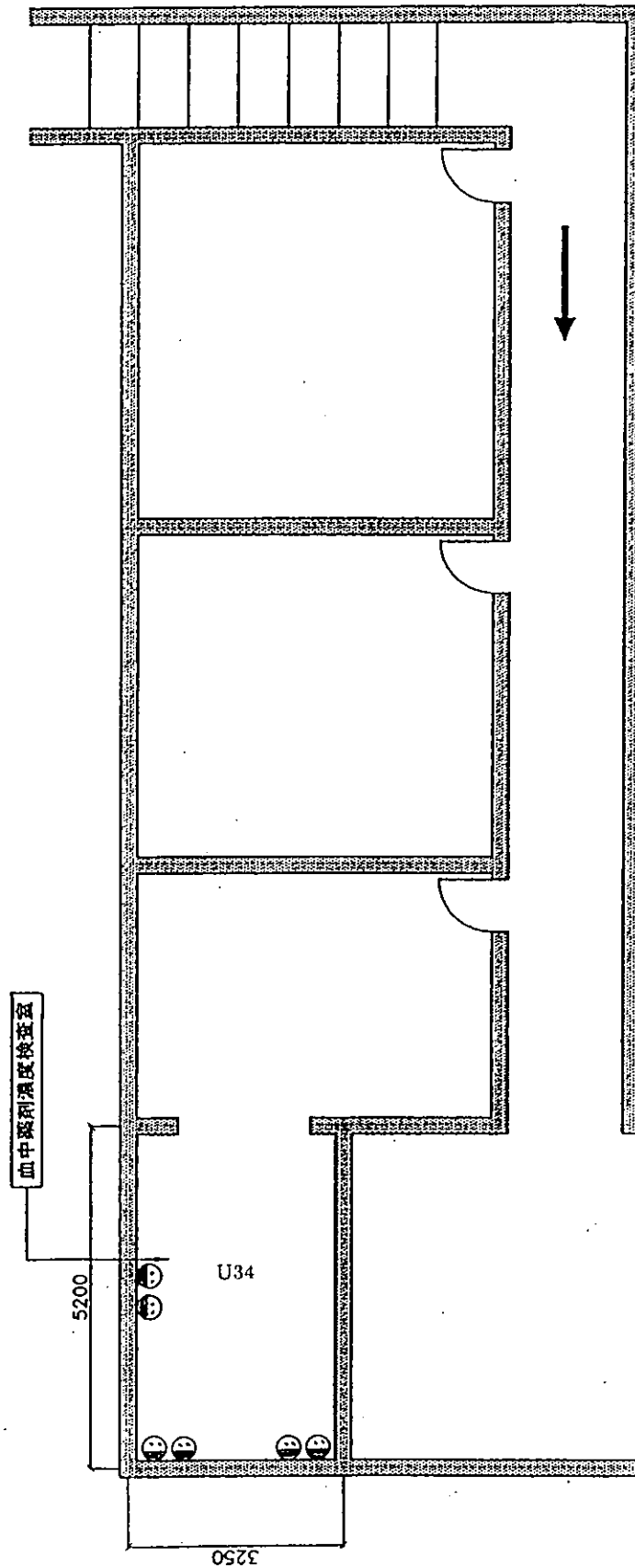
⑤ 電源: AC220V10A

⑤ 外来棟2階(児童保健科)



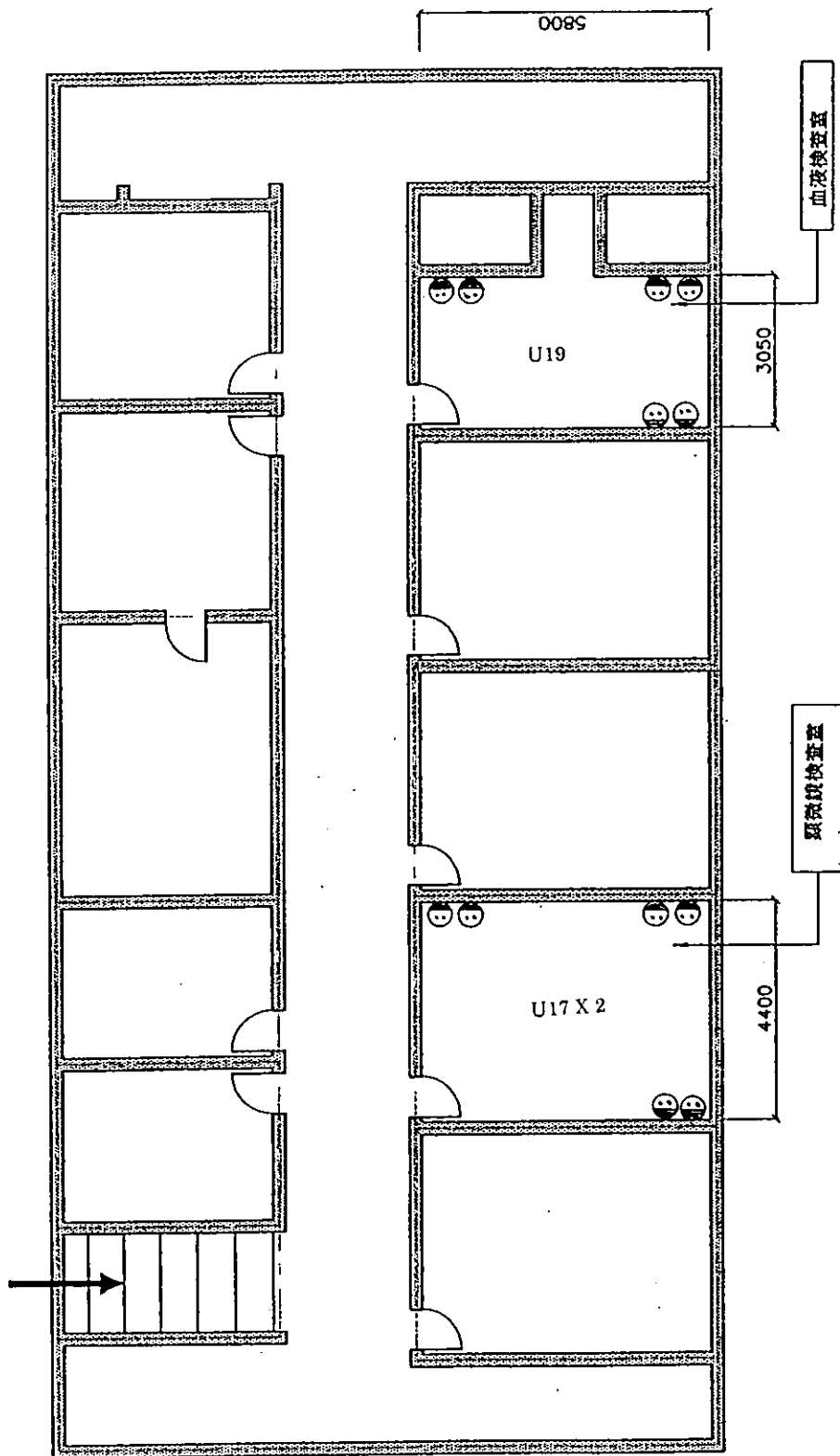
Ⓢ 電源 : AC220V10A

⑥ 中央検査室棟1階(血中薬物濃度検査室)



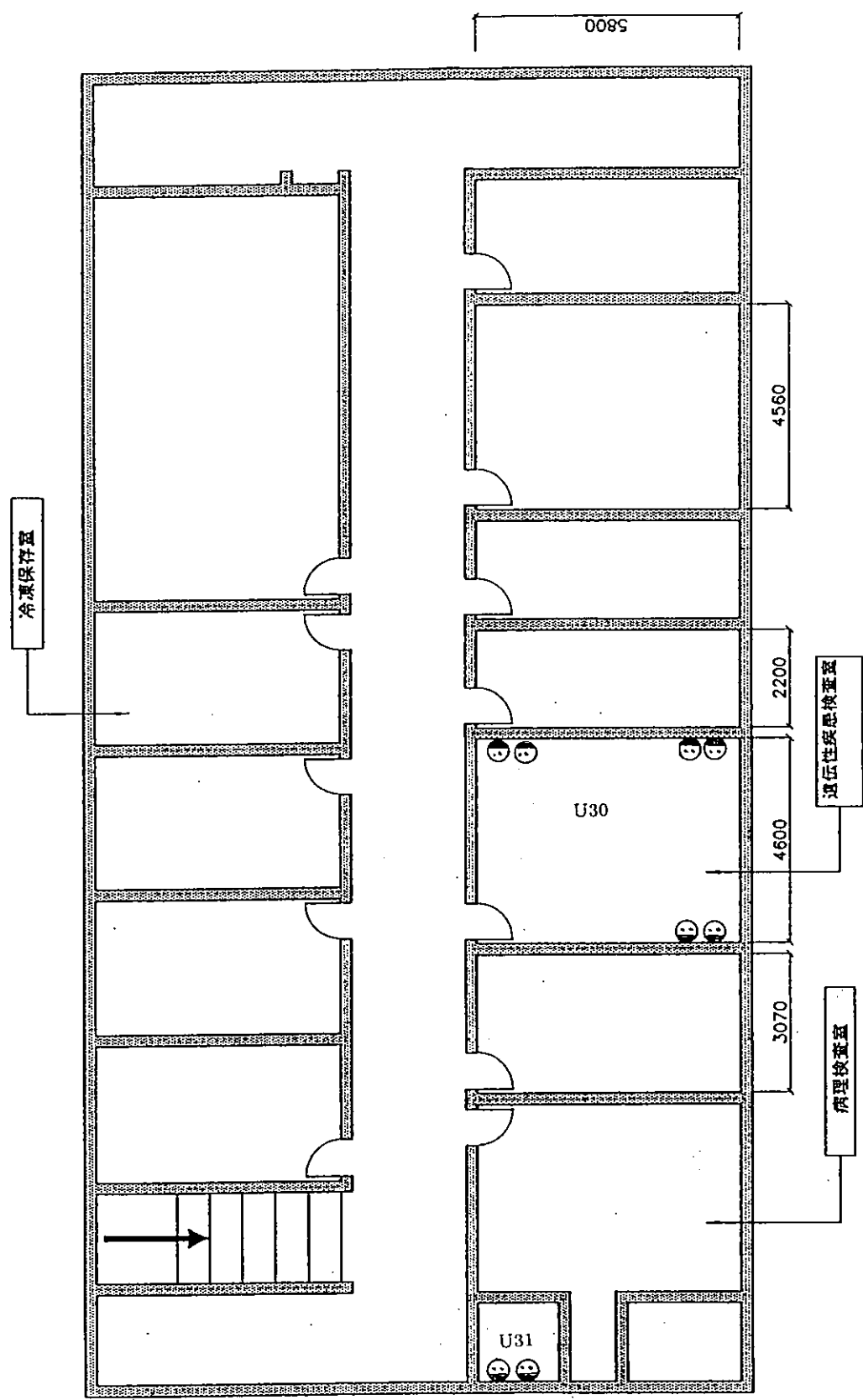
Ⓛ 電源: AC220V10A

⑦ 中央検査室棟1階(顕微鏡検査室、血液検査室)



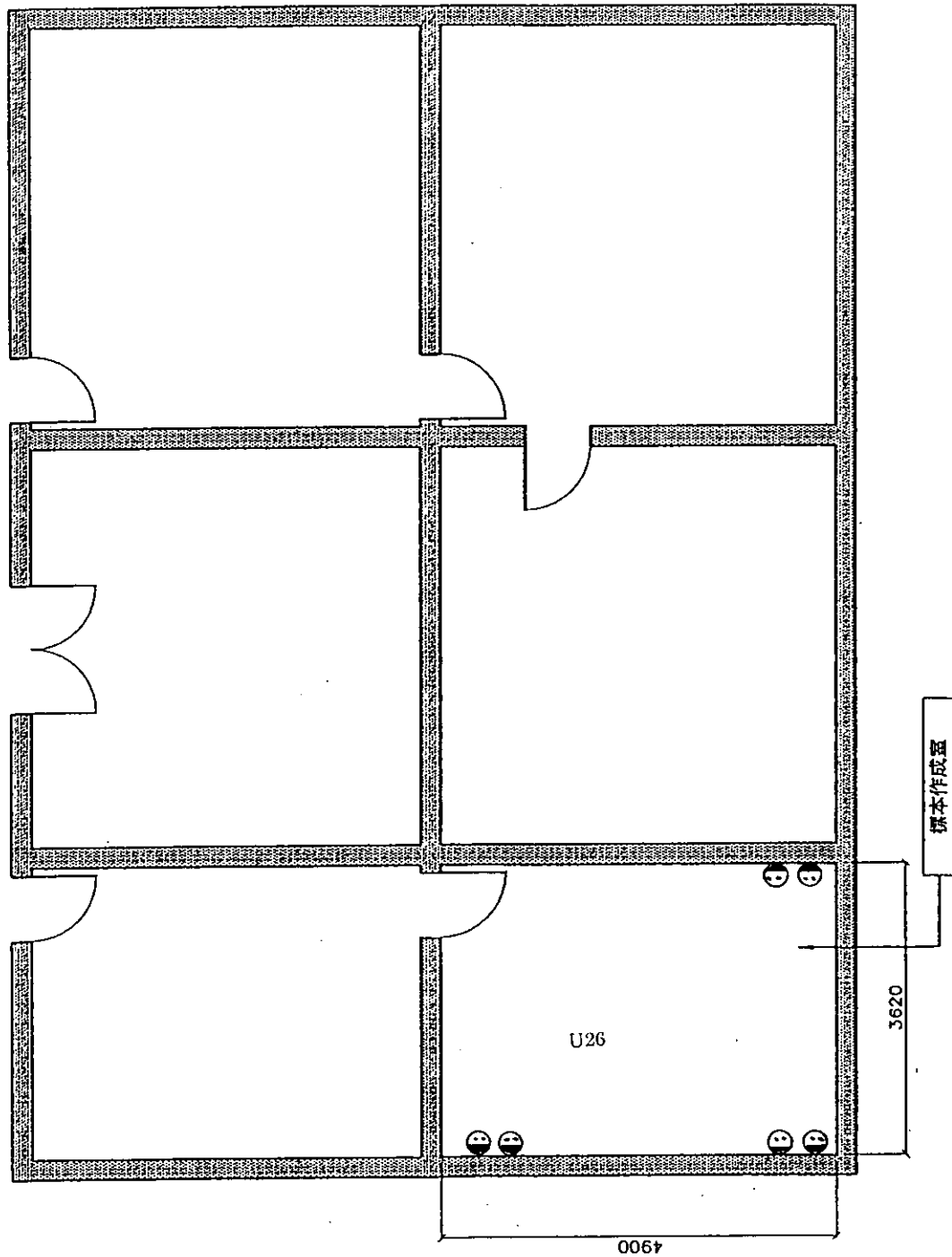
Ⓢ 電源 : AC220V10A

⑧ 中央検査室棟2階(冷凍保存室、病理検査室、遺伝性疾患検査室)



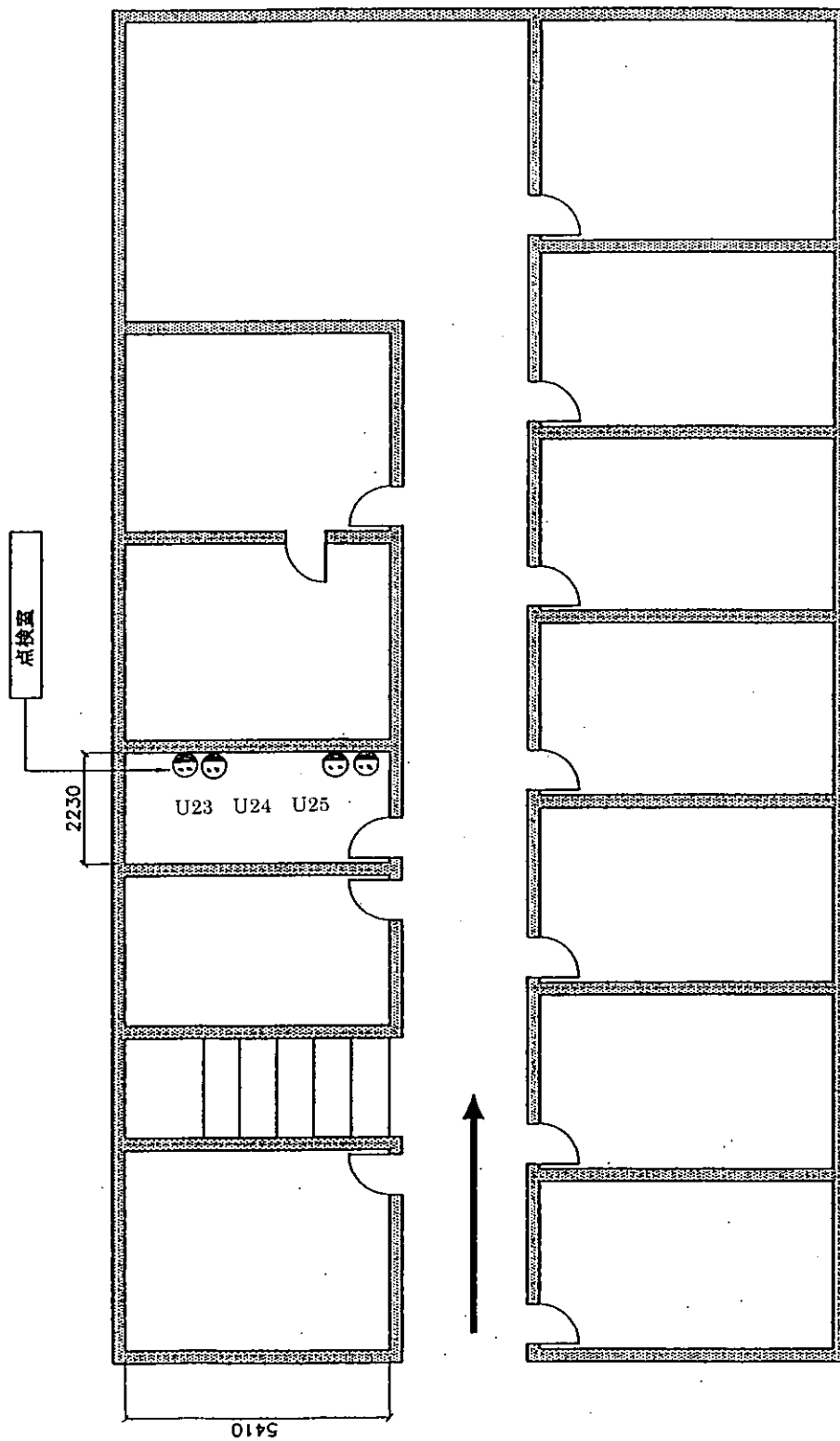
⊕ 電源：AC220V10A

⑨ 病理科棟1階(標本作成室)



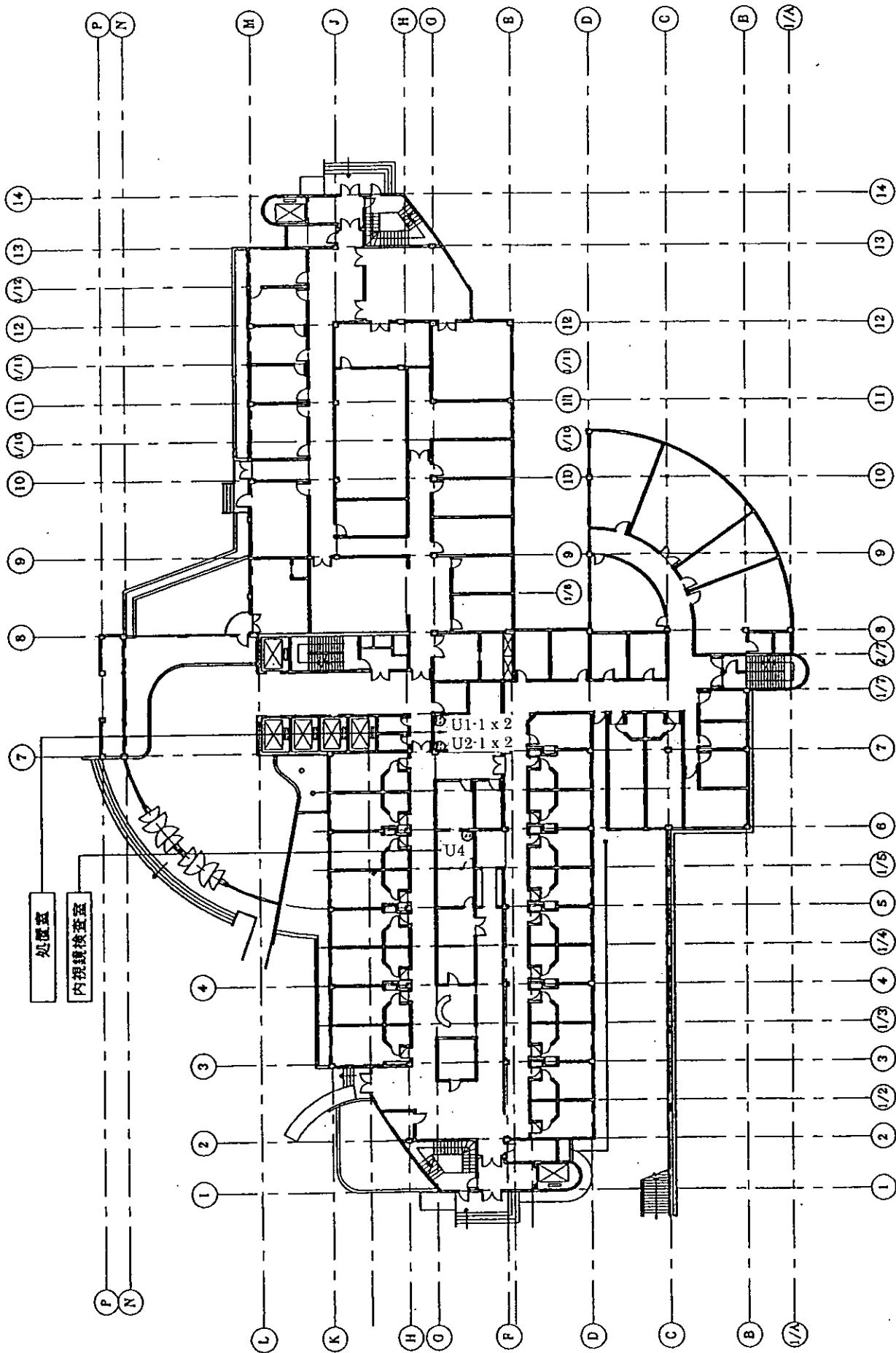
ⓑ 電源：AC220V10A

⑩ 維持管理センター(中央検査室棟内)



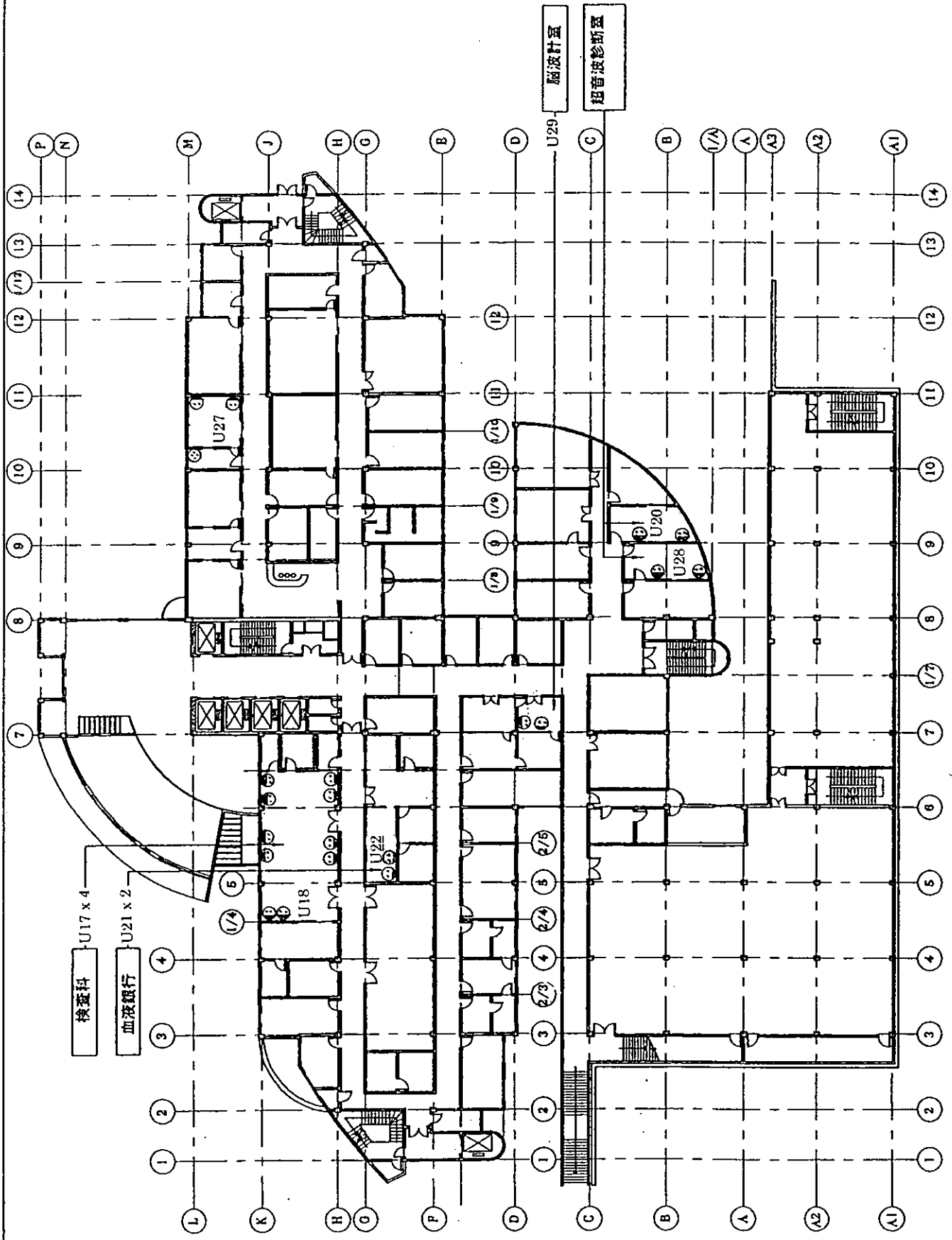
ⓑ 電源: AC220V10A

⑪ 新総合病棟1階(感染消化器科、中央滅菌室)



Ⓧ 電源: AC220V10A

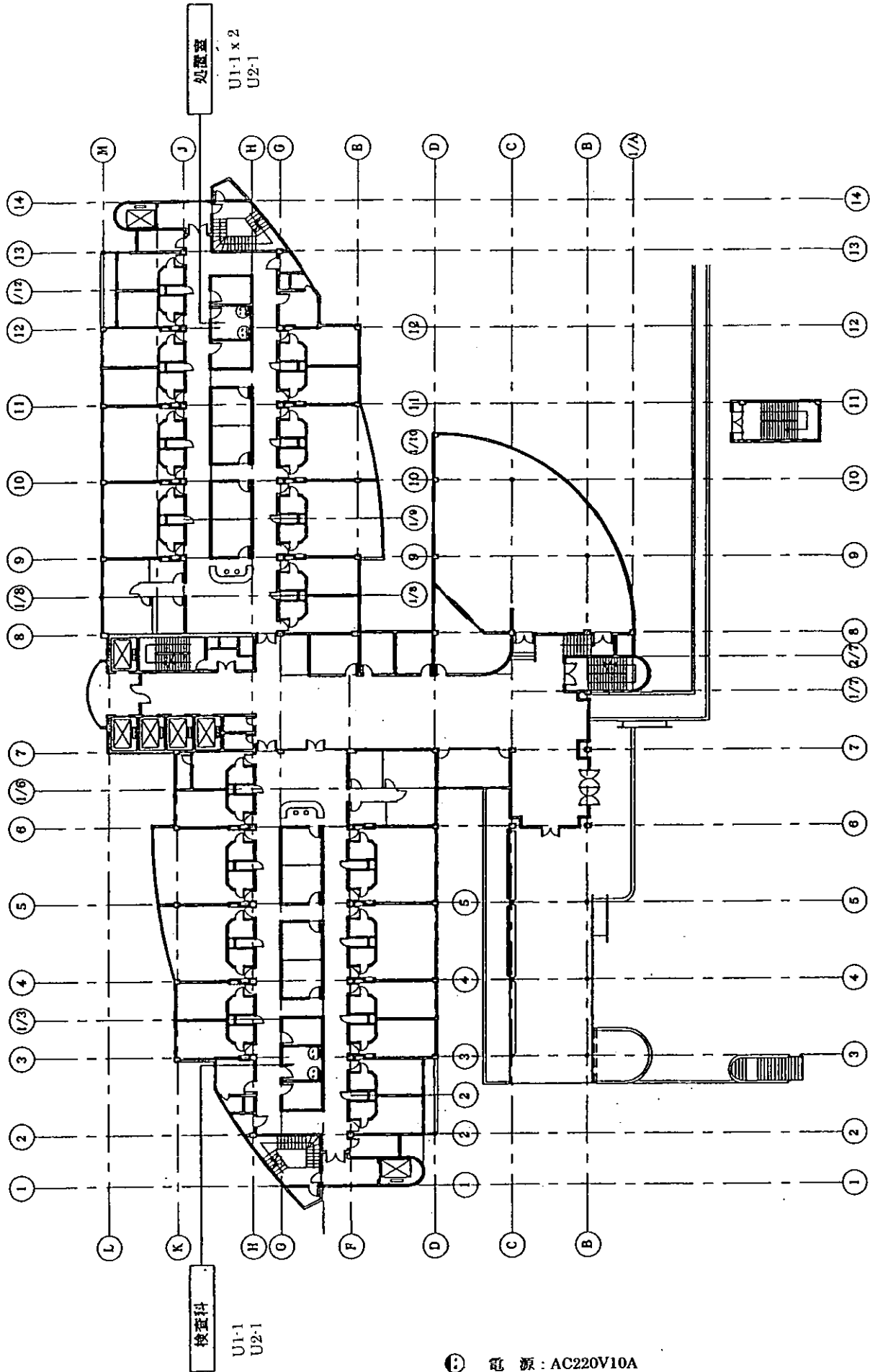
⑫ 新綜合病棟2階(臨床検査科、放射線科、血液銀行、機材室、超音波検査室)



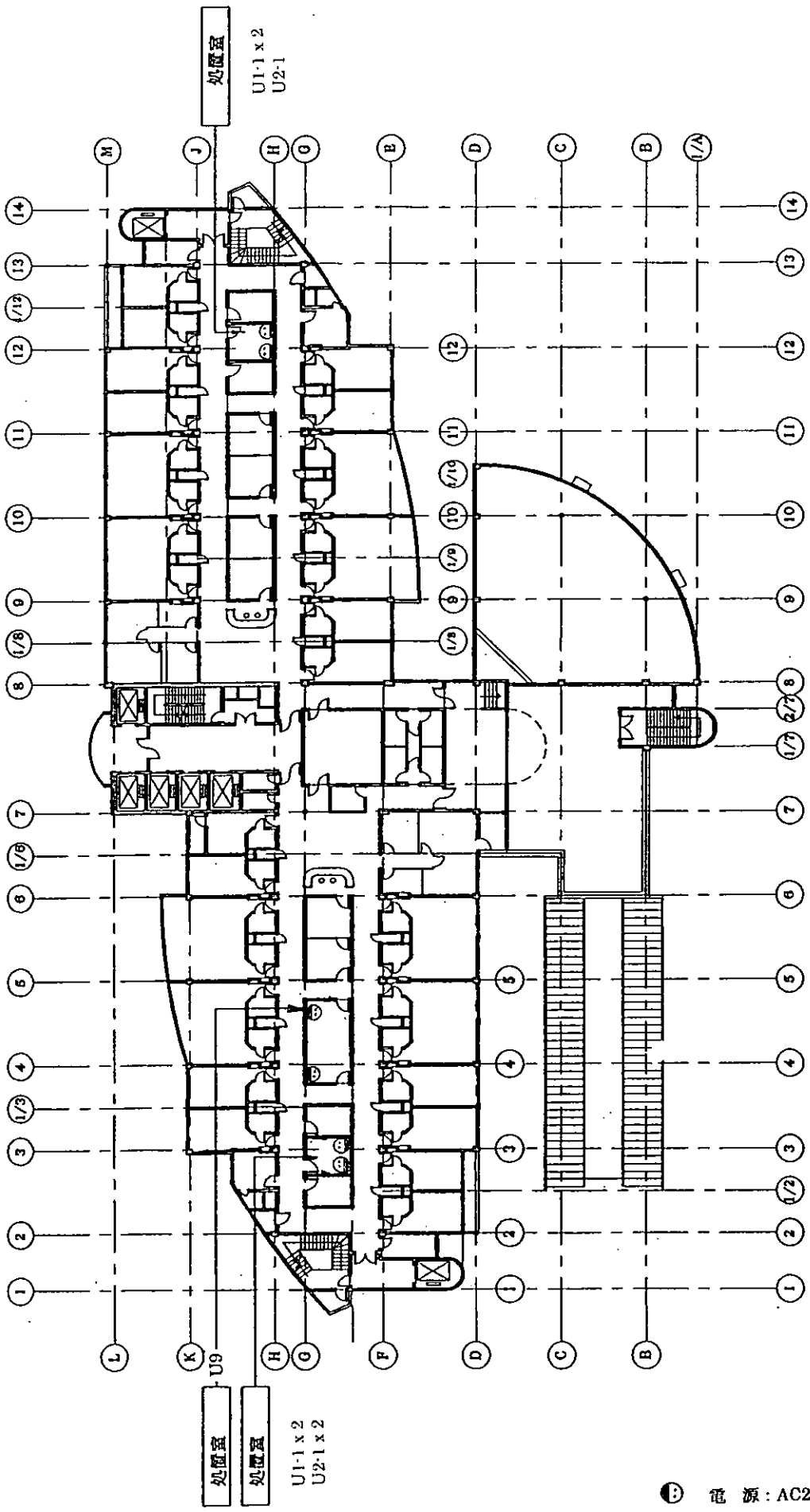
☉ 電源: 3相 380V40KVA

⊙ 電源: AC220V10A

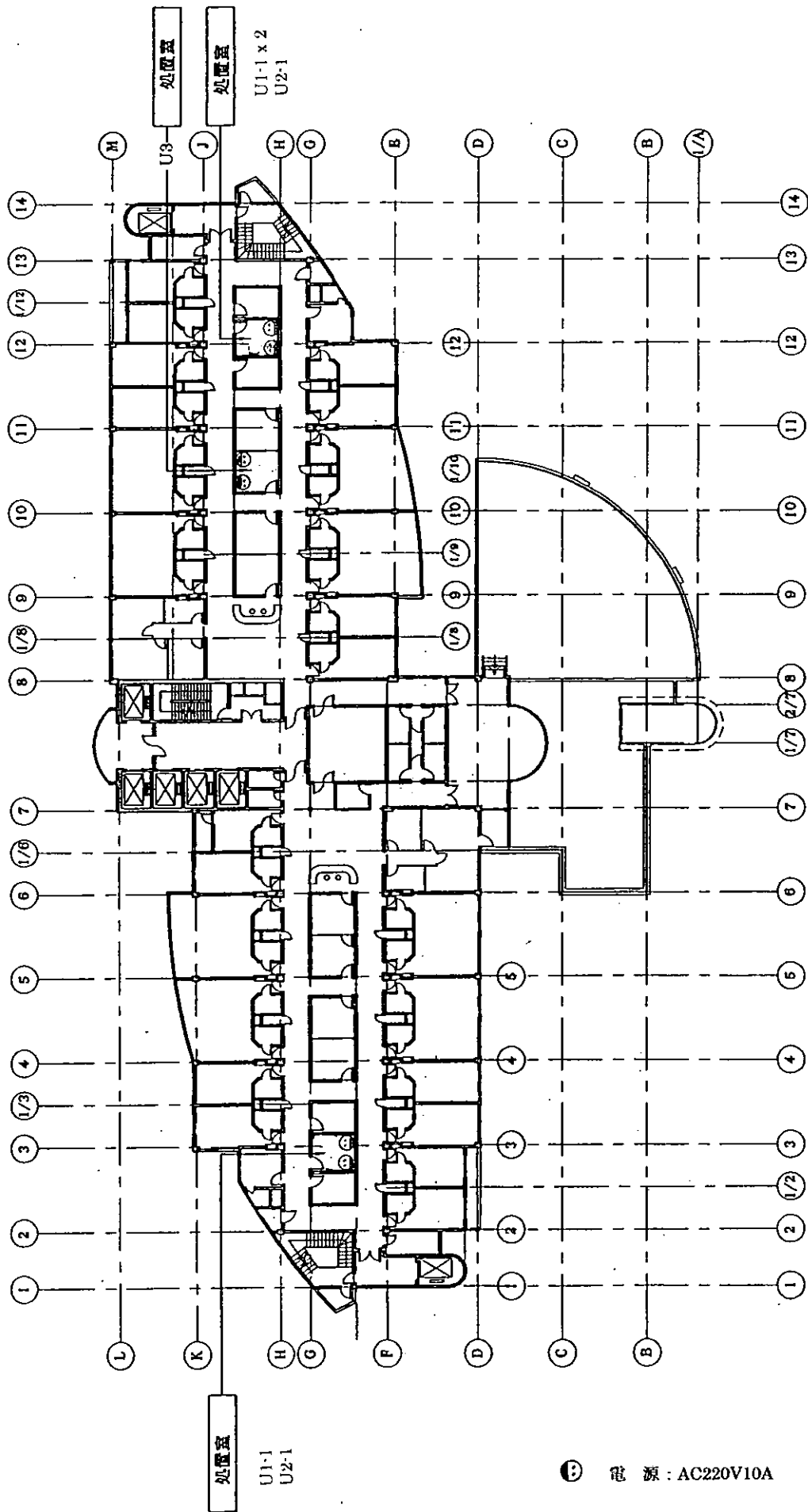
⑬ 新総合病棟4階



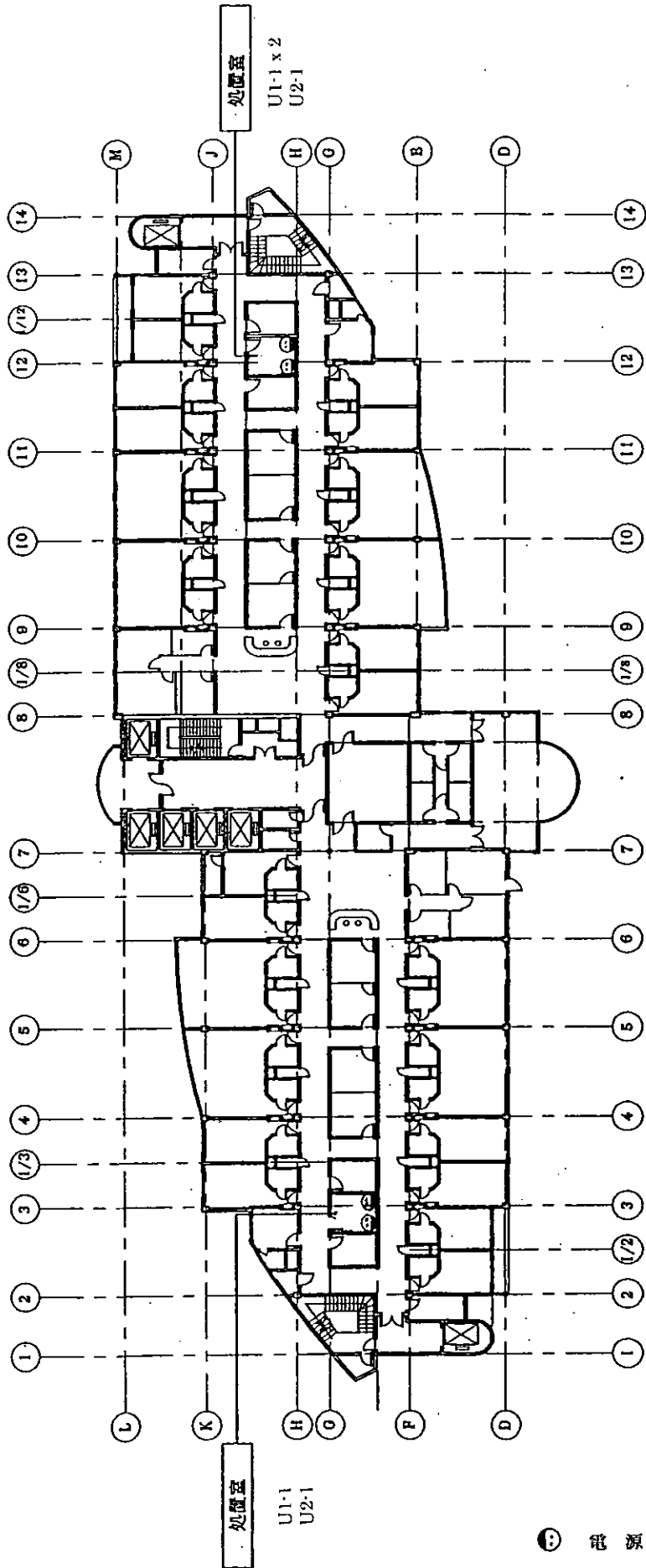
⑭ 新総合病棟5階(呼吸器内科)



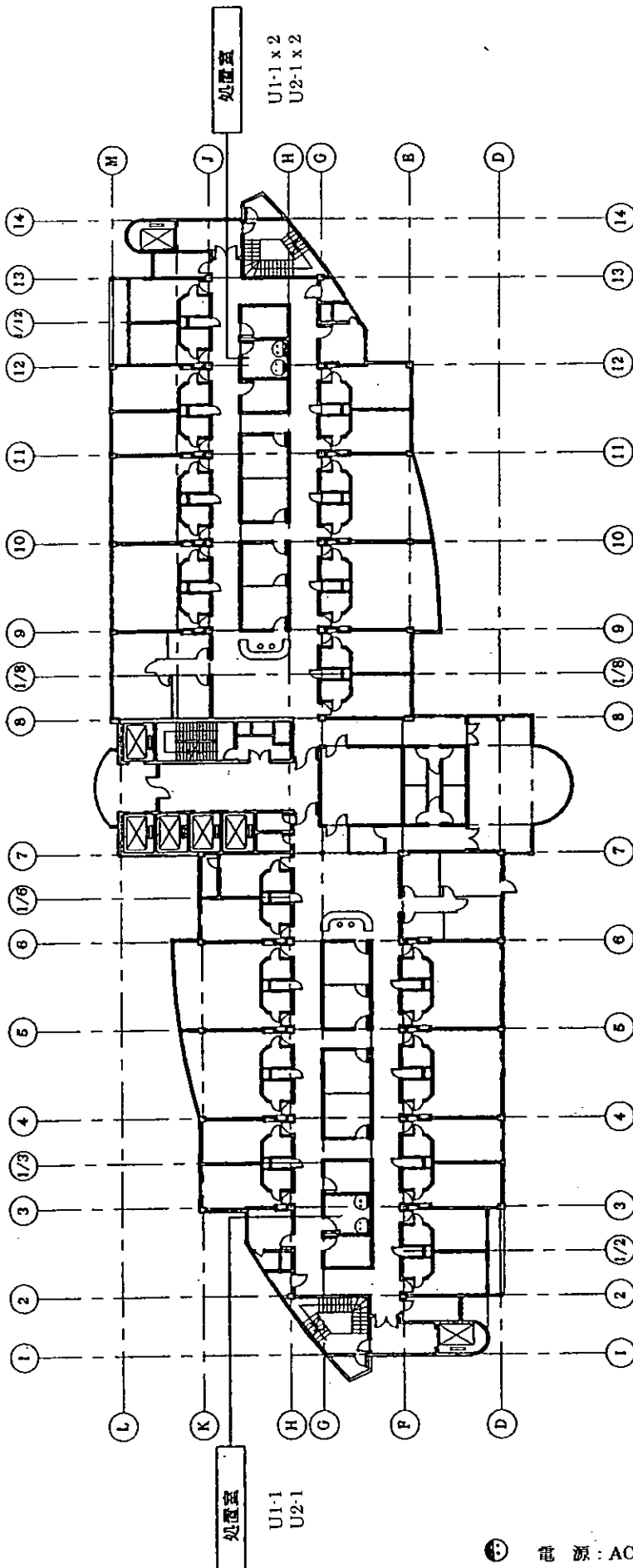
⑮ 新総合病棟6階(心血管内科)



⑩ 新総合病棟7階

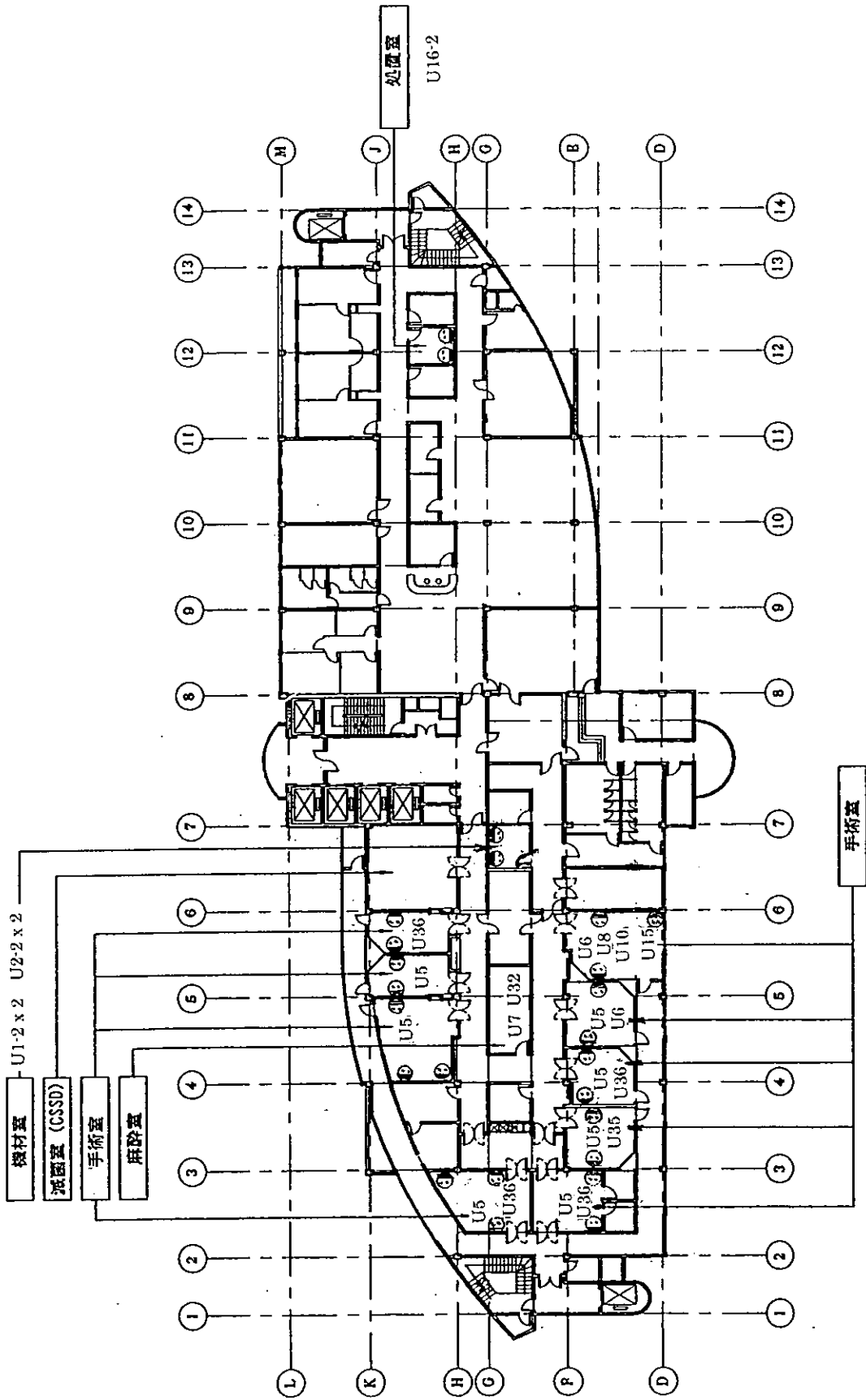


⑰ 新総合病棟8階(胸・脳外科、泌尿器外科)



☉ 電源: AC220V10A

⑩ 新綜合病棟9階(手術室)



Ⓧ 電源: AC220V10A