

卷 末 資 料

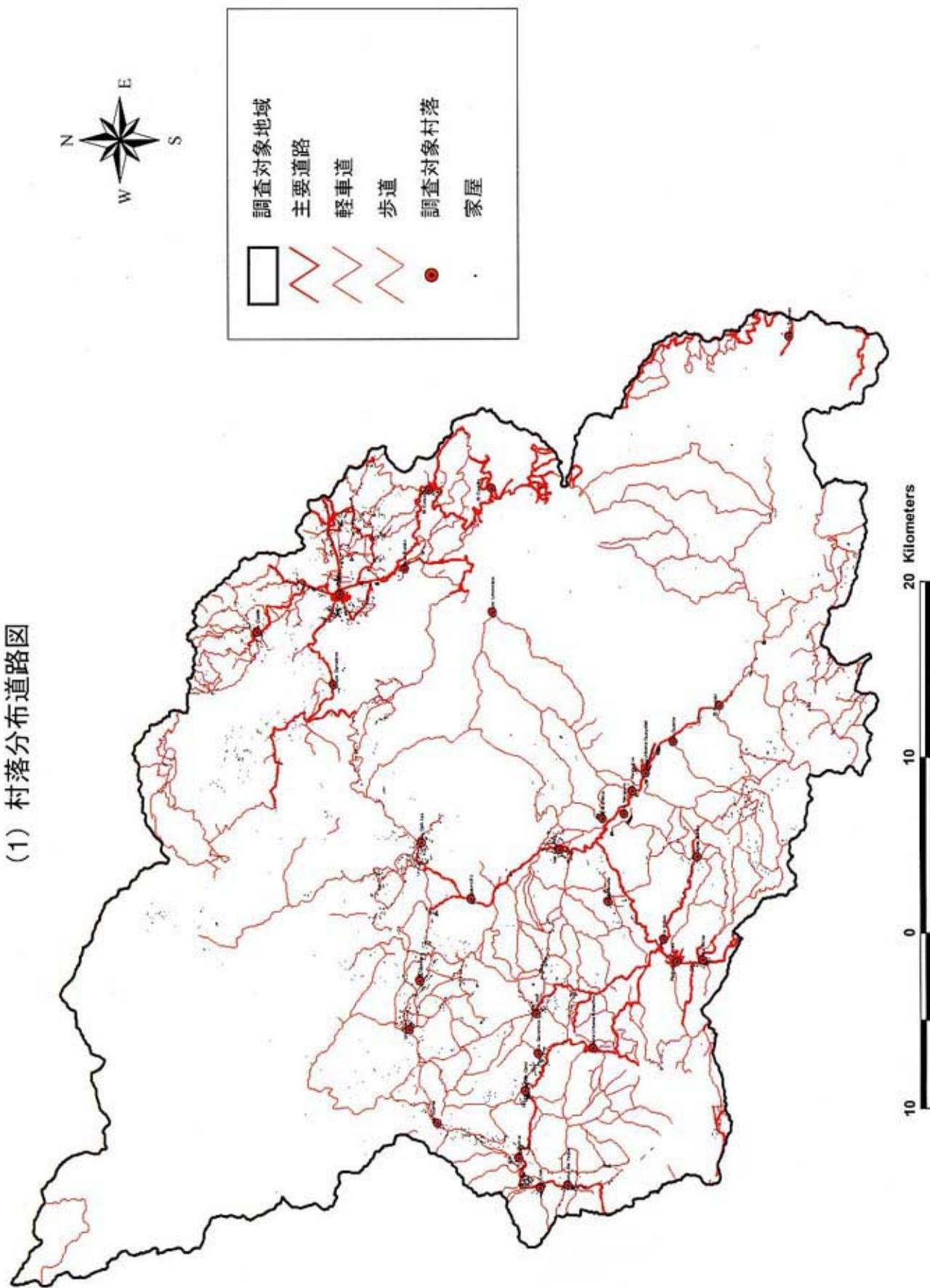
卷末資料 目次

1. 各種主題図	(1)
2. カウンターパート及び主要面談者	
(1) カウンターパート	(13)
(2) 主要面談者	(14)
3. 関連資料	
(1) 土壌調査 (FAO/Unesco と USDA との対比)	(17)
(2) 男女別住民ニーズランキング	(18)
(3) 土地利用ポテンシャル区分	(19)
(4) 事業費	(22)
(5) 事業評価	(29)
4. 参考文献一覧	(37)

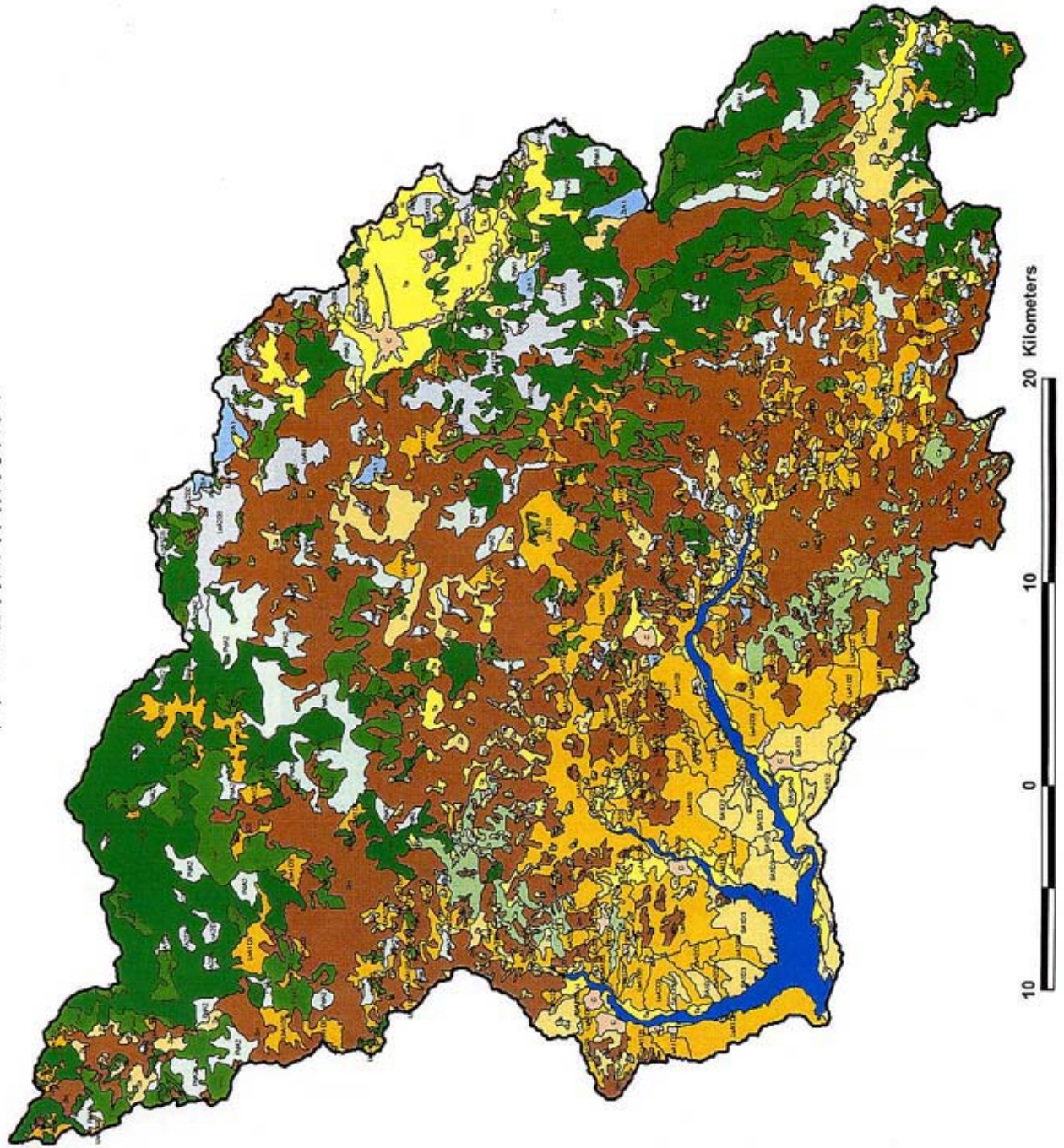
1. 各種主題図

- (1) 村落分布道路図
- (2) 土地利用林相現況図
- (3) 土壌図
- (4) 流域図
- (5) 土地利用林相ポテンシャル図
- (6) 流域管理計画図

(1) 村落分布道路图

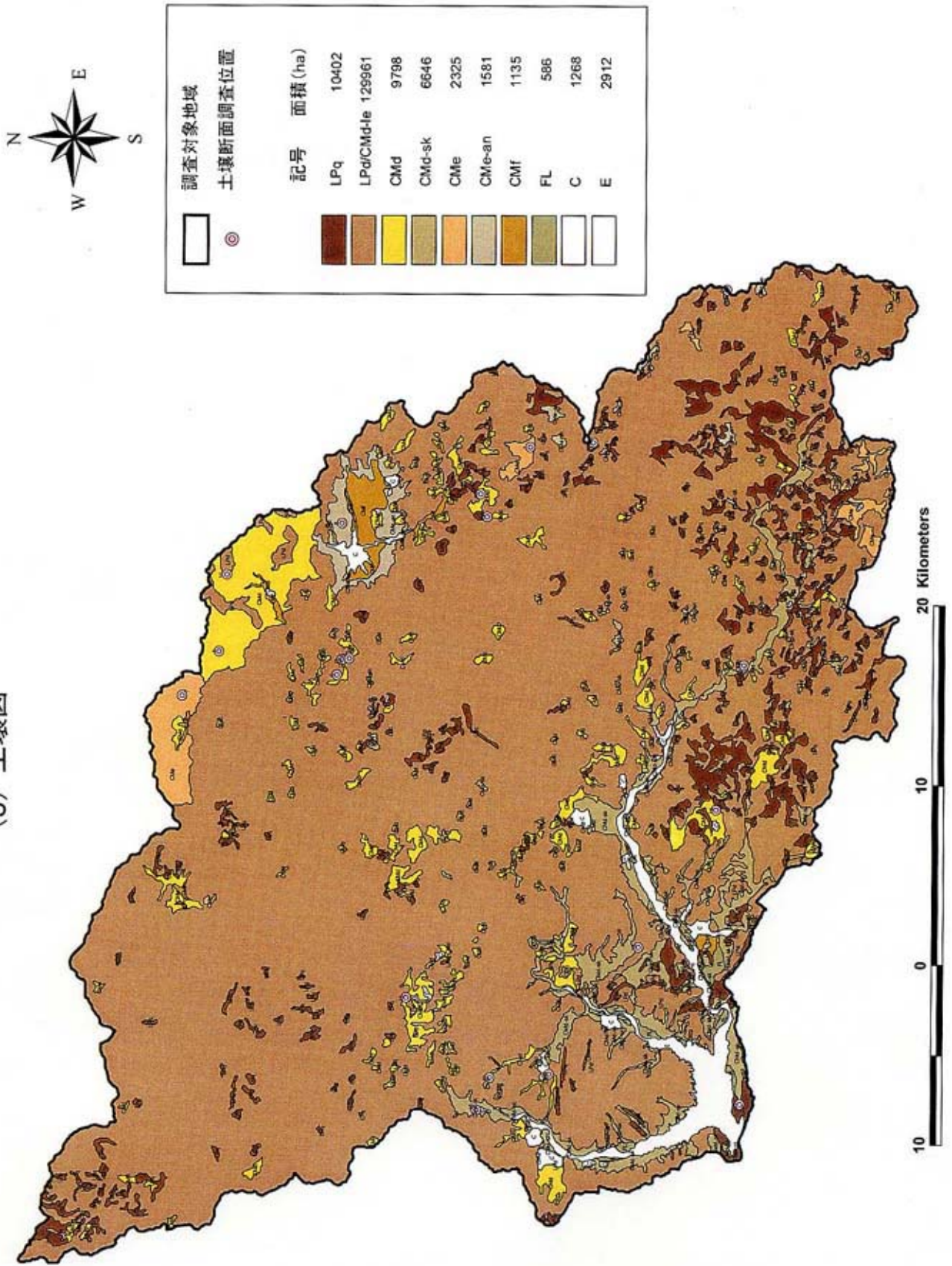


(2) 土地利用林相現況図

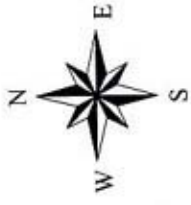


調査対象地域	記号	面積 (ha)
	PA1	590
	PA2	26084
	PA3	854
	PA11	597
	PA2	12852
	PA3	379
	PA11	604
	PA2	5619
	PA3	474
	ZAI	1088
	LA103	4182
	LA202	229
	LA203	1064
	LA101	319
	LA102	417
	LA103	5682
	LA201	215
	LA202	2300
	LA203	1856
	LA101	47
	LA102	956
	LA103	8952
	LA201	552
	LA202	511
	LA203	2283
	LA301	34
	SA102	878
	SA103	3183
	Za	6101
	Zn	51724
	Ta	10355
	H	2580
	Ca	3656
	Tb	287
	C	1268
	E	2912

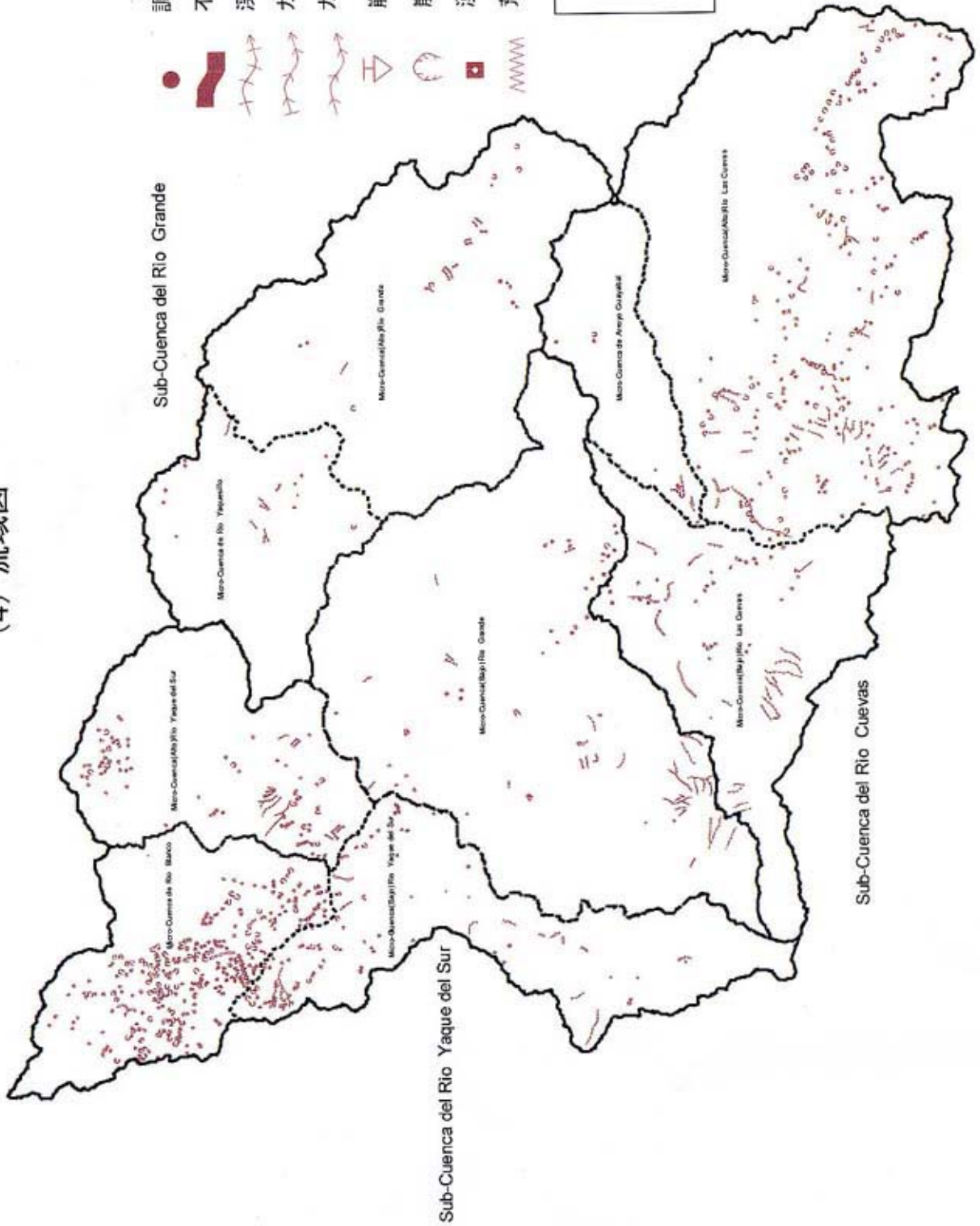
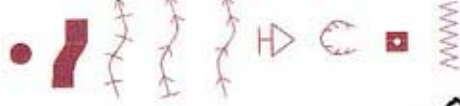
(3) 土壤図



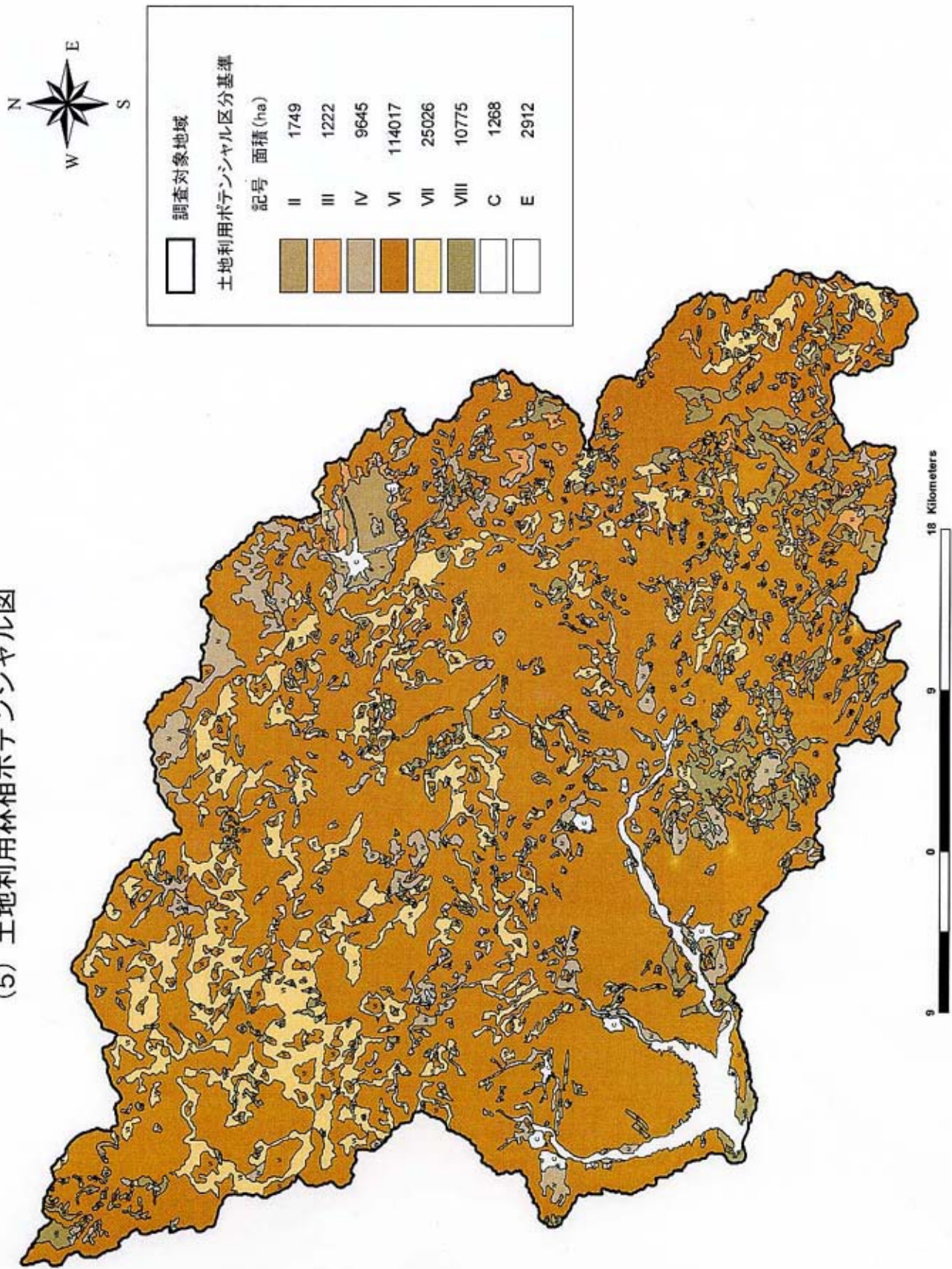
(4) 流域図



- 調査地点
 不安定土砂
 溪岸侵食
 ガリ—侵食(深さ2m以下)
 ガリ—侵食(深さ2m以上)
 崩壊地(1ha以下)
 崩壊地(1ha以上)
 湧水
 荒廃溪流



(5) 土地利用林相ポテンシャル図



(6) 流域管理計画図

