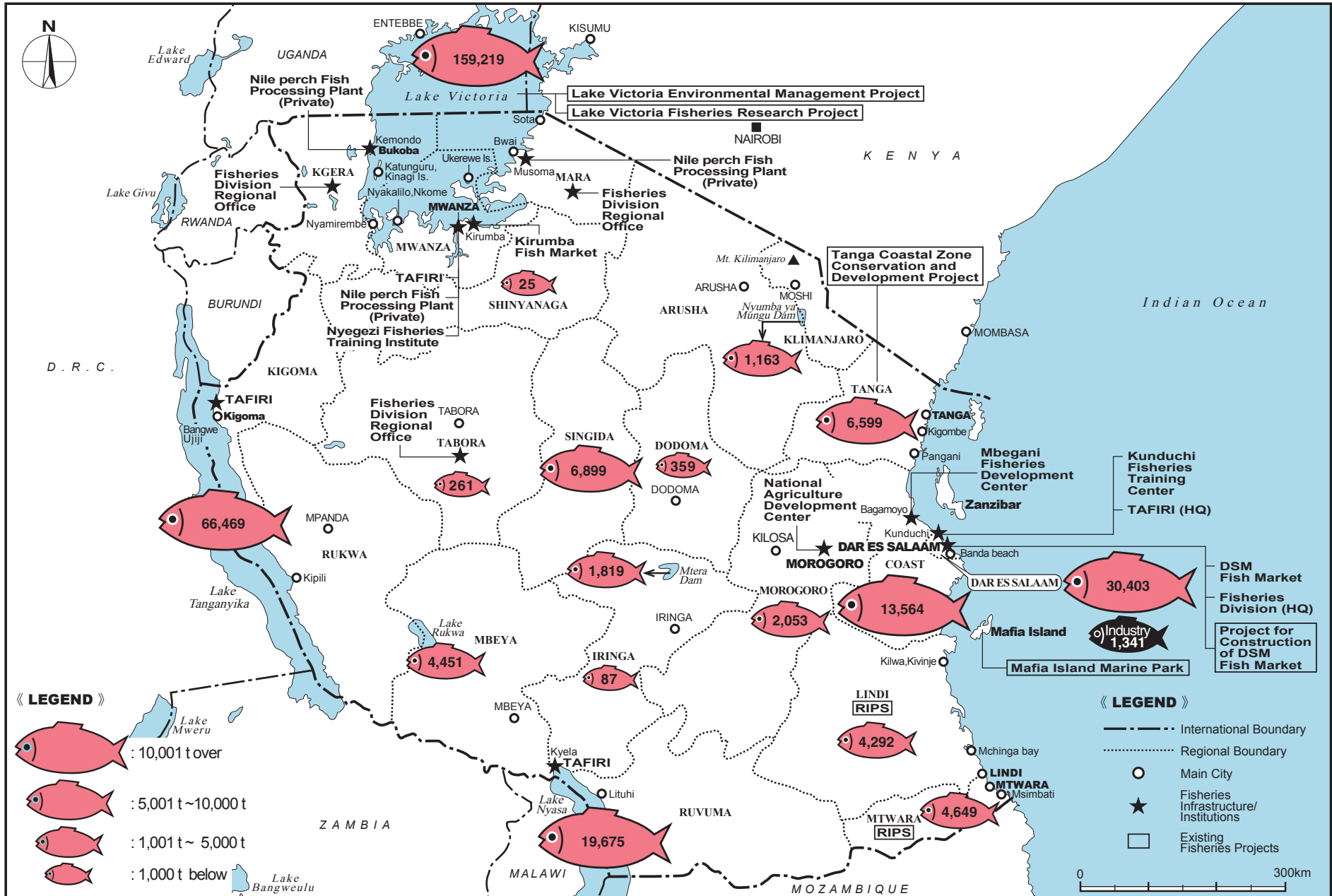


付 図 付 表



付図1 漁業生産および主要生産施設





AF-1



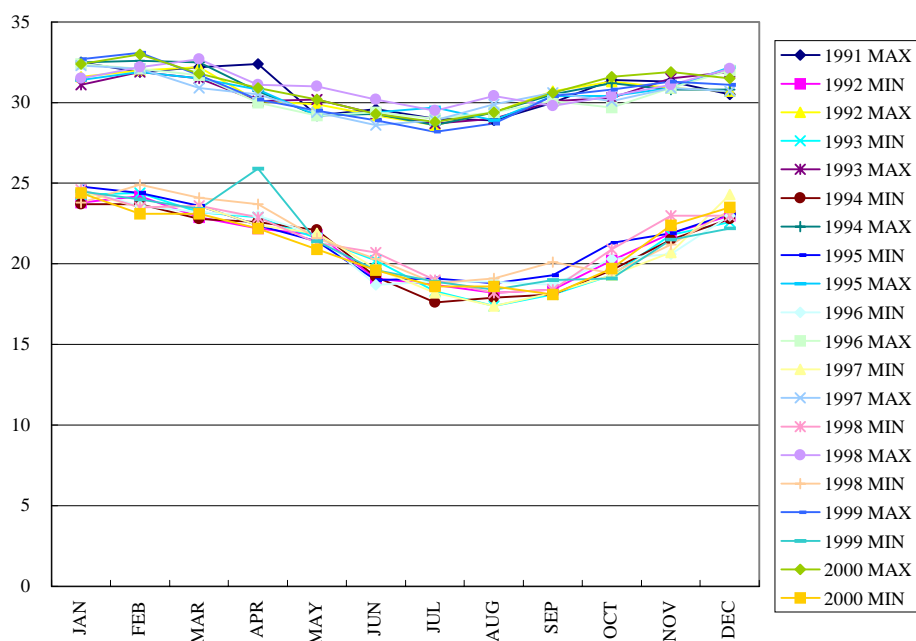
LEGEND

DRAINAGE BASIN

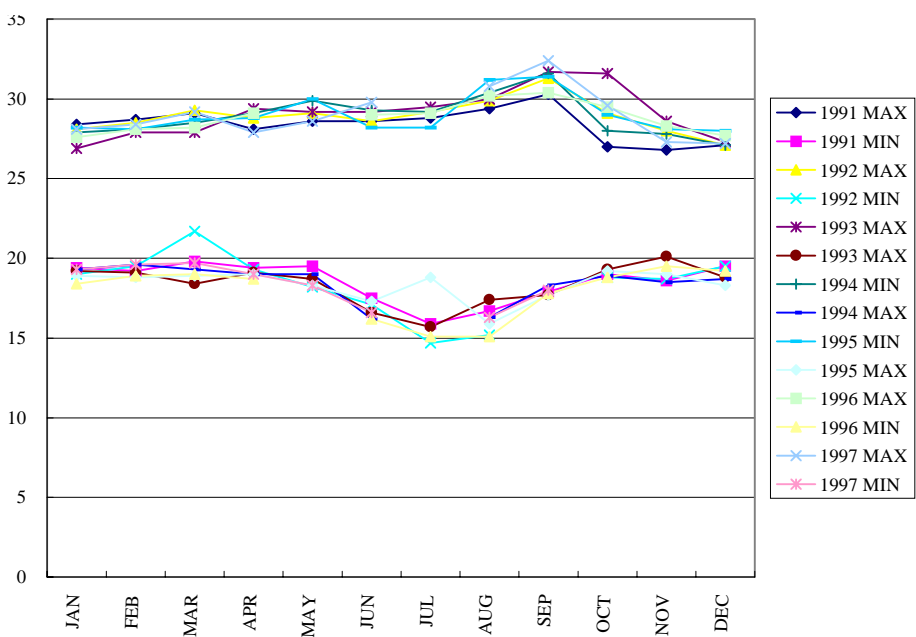
- A Indian Ocean
- B Interior Drainage
- C Lake Rukwa
- D Atlantic Ocean (Lake Tanganyika)
- E Mediterranean Sea (Lake Victoria)

-  National Park
-  Forest/Mangrove Reserve
-  Game Reserve
-  Ngorongoro Conservation Areas

付図2 タンザニア水系図

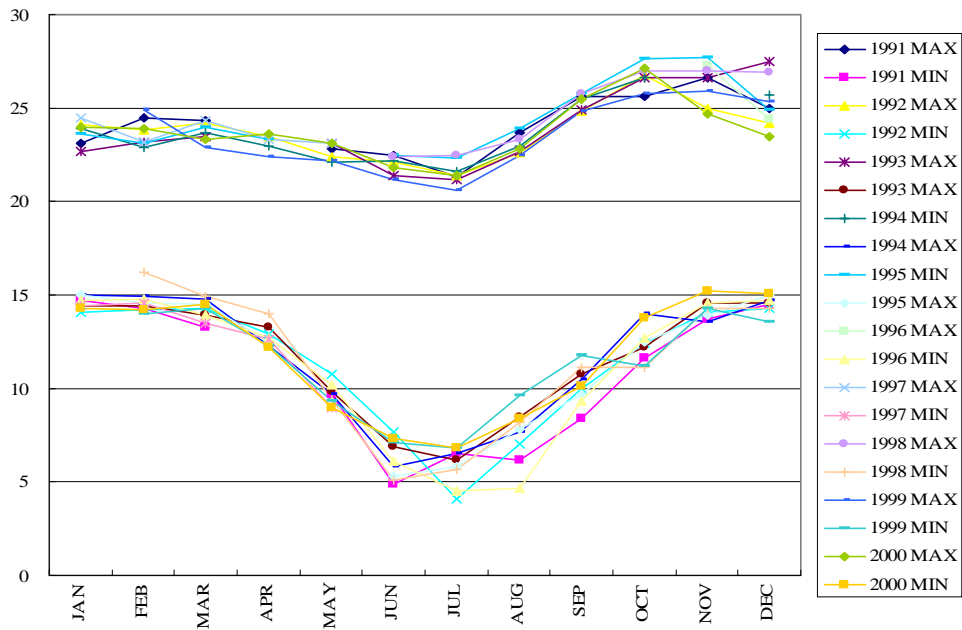


付図3 ダルエスサラームの月別気温 1991-2000年

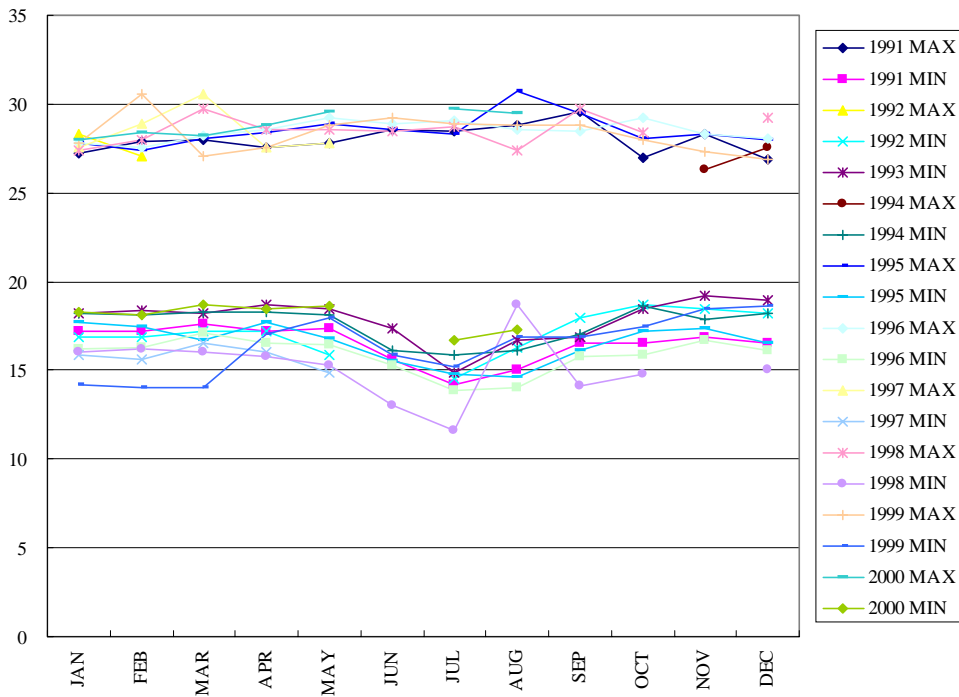


出所: タンザニア気象庁

付図4 キゴマの月別気温 1991-2000年

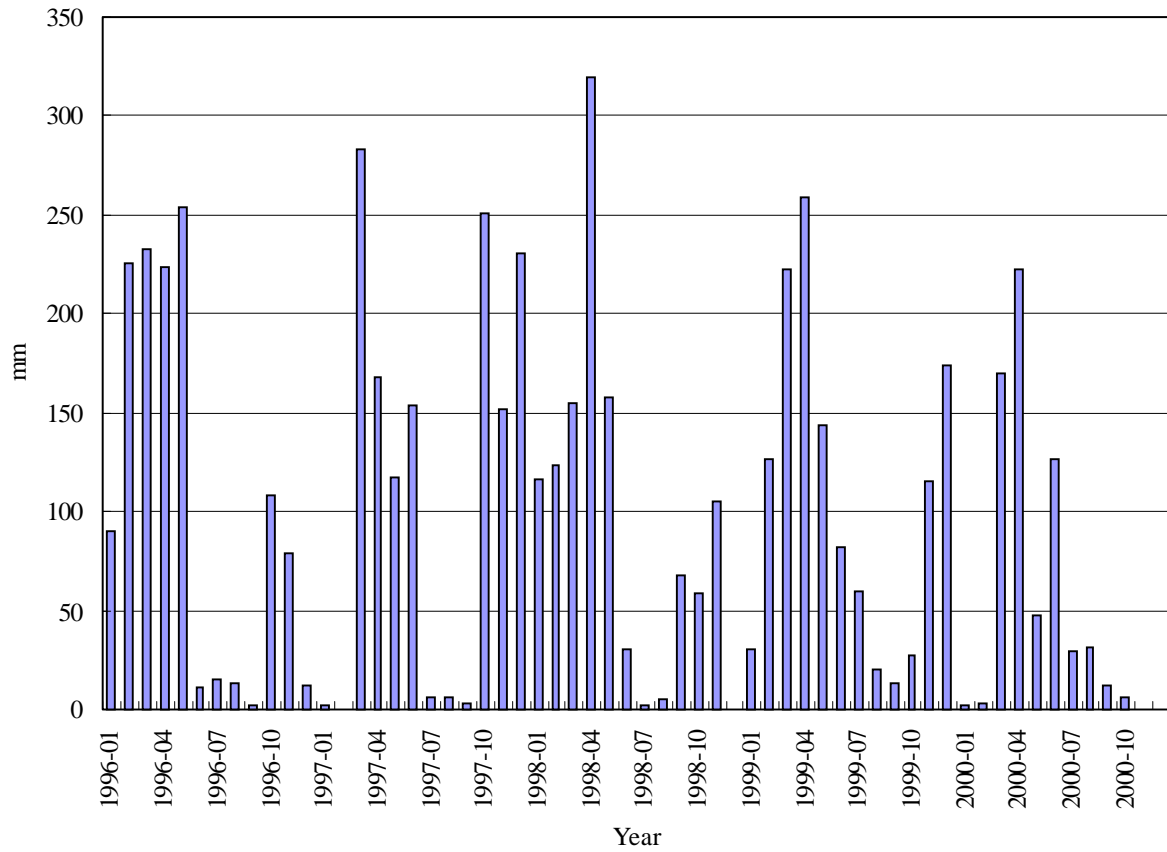


付図5 ムベヤの月別気温 1991-2000年



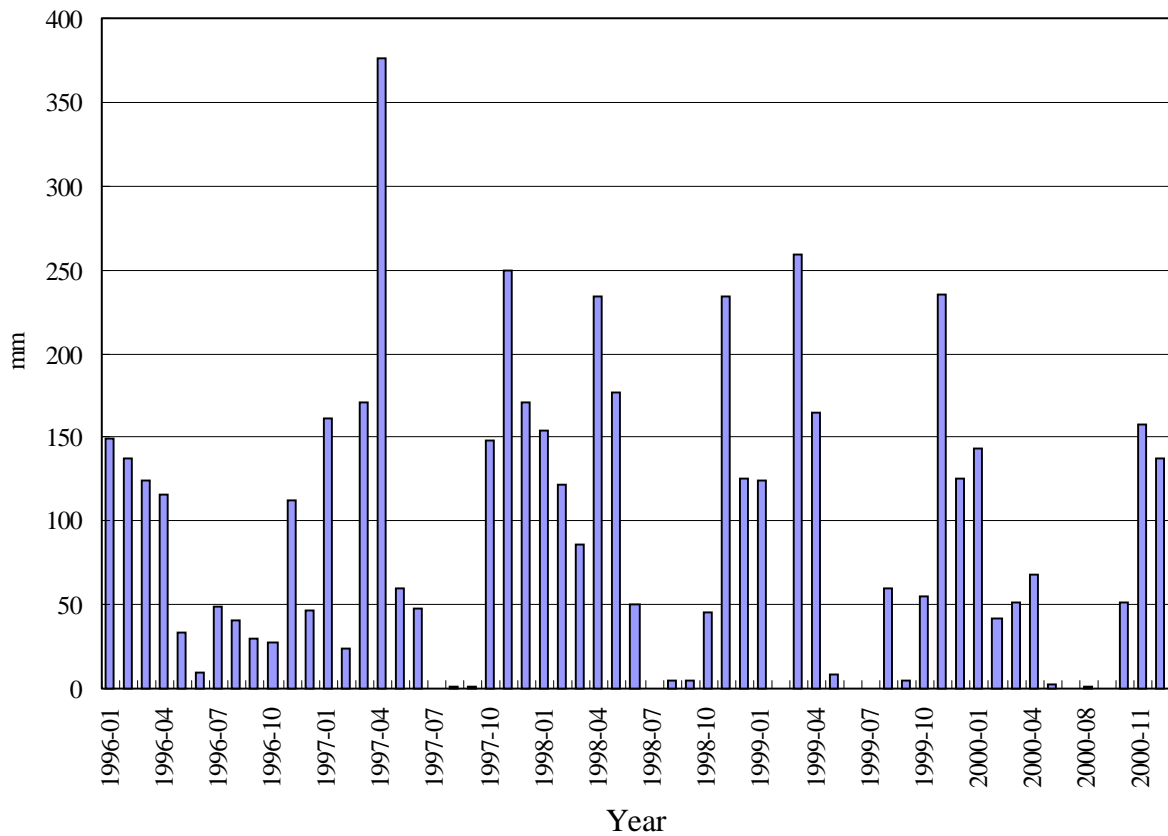
出所: タンザニア気象庁

付図6 ムワンザの月別気温 1991-2000年



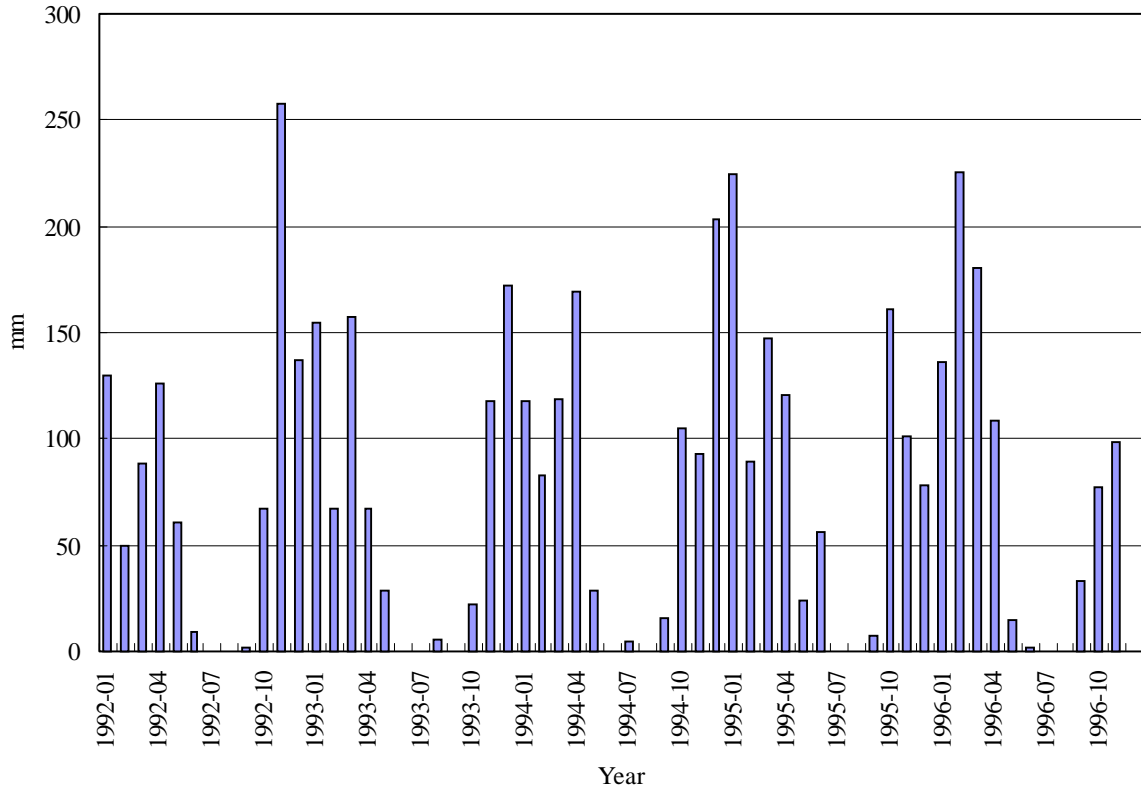
出所: タンザニア気象庁

付図7 ダルエスサラームの月別降水量 1996-2000年



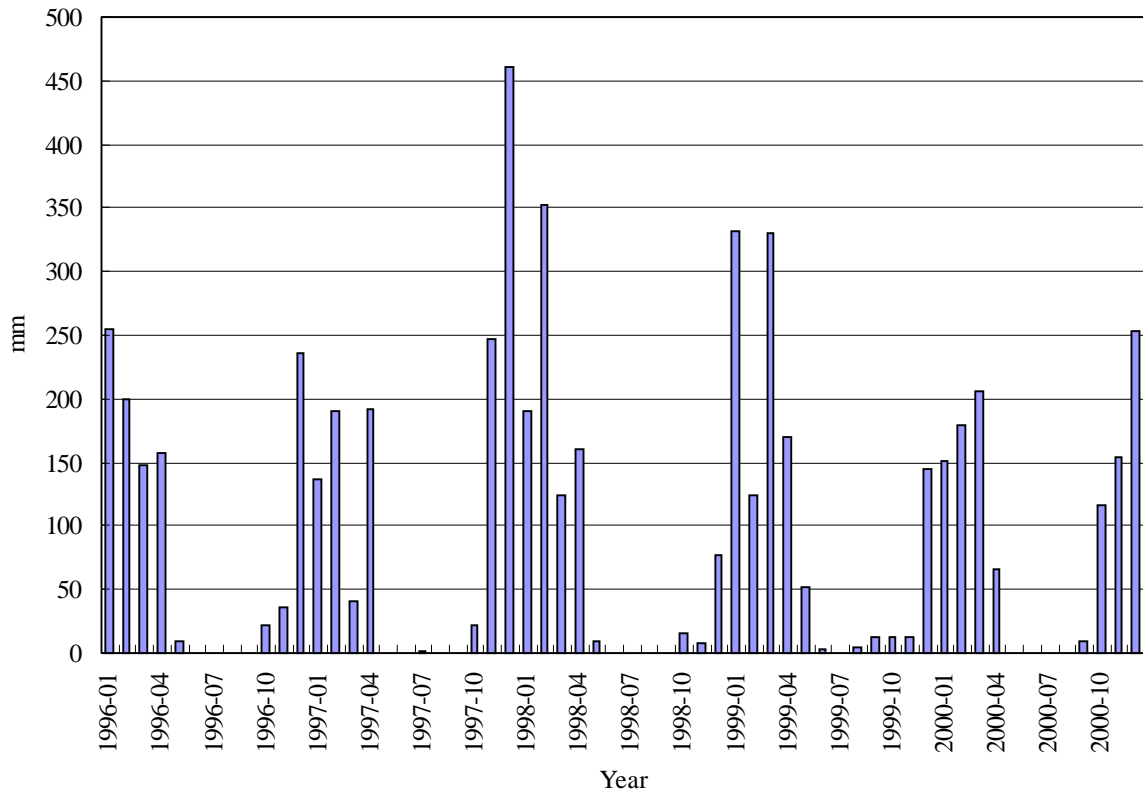
出所: タンザニア気象庁

付図8 ムワンザの月別降水量 1996-2000年



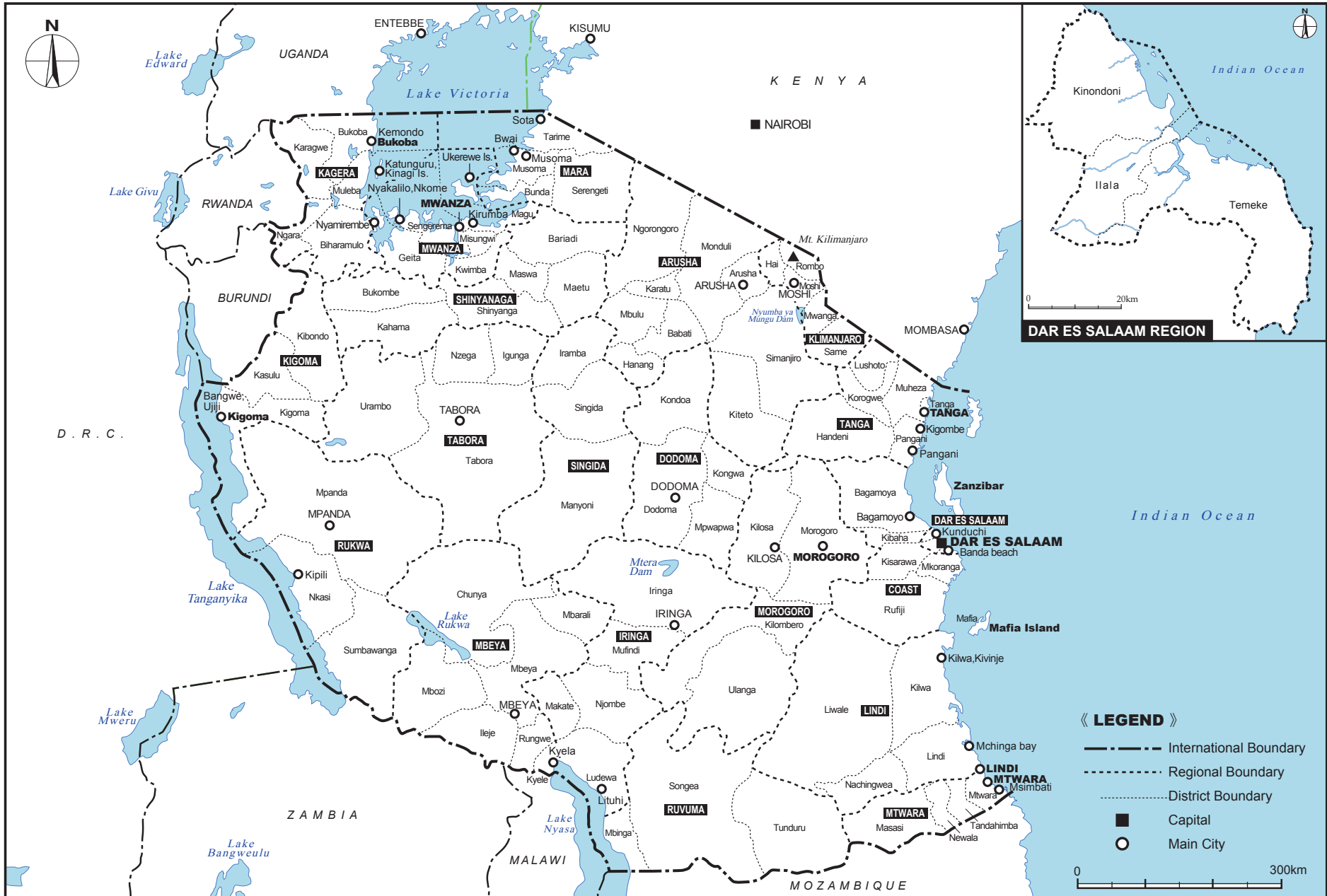
出所: タンザニア気象庁

付図9 キゴマの月別降水量 1996-2000年



出所: タンザニア気象庁

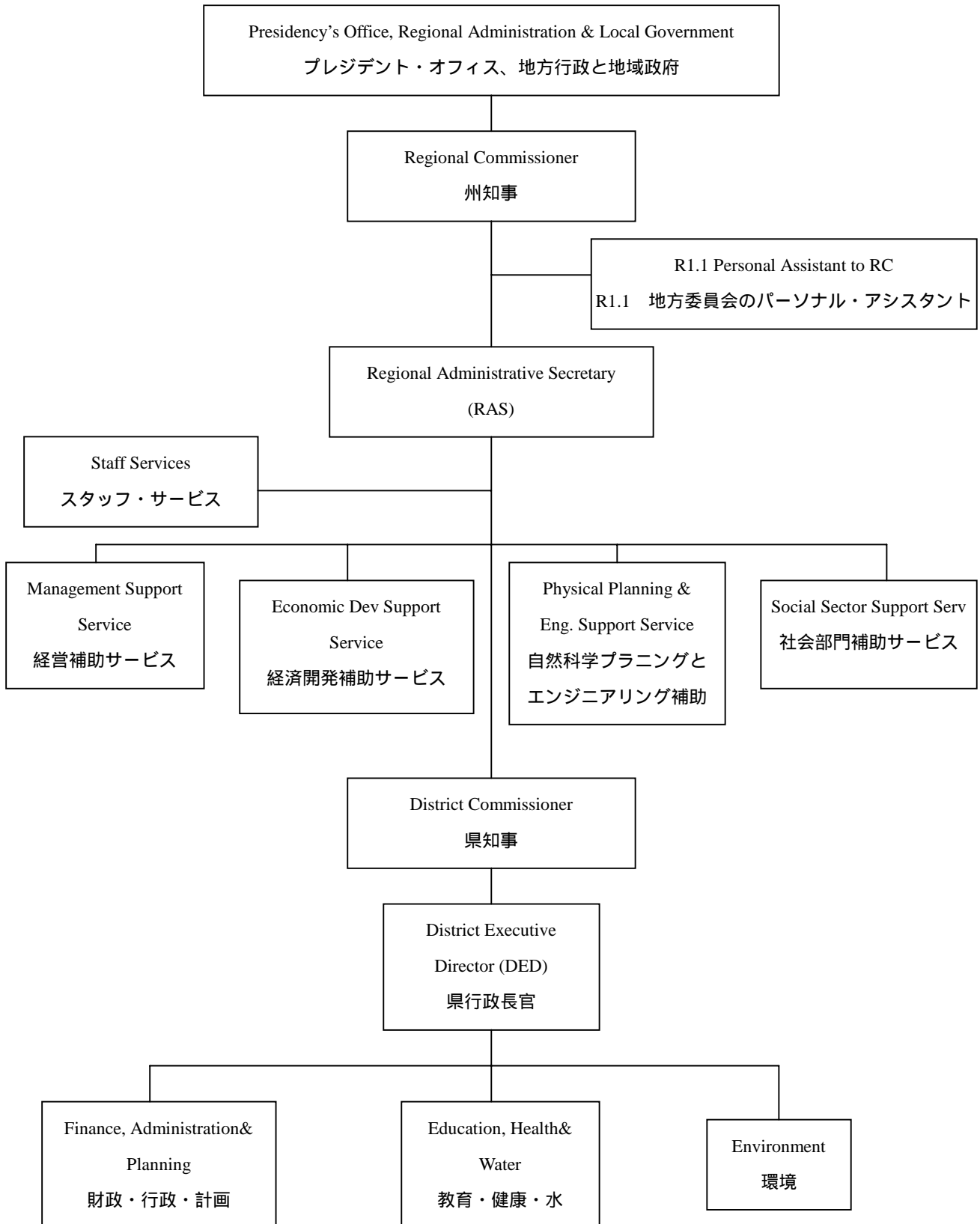
付図10 ムベヤの月別降水量 1996-2000年



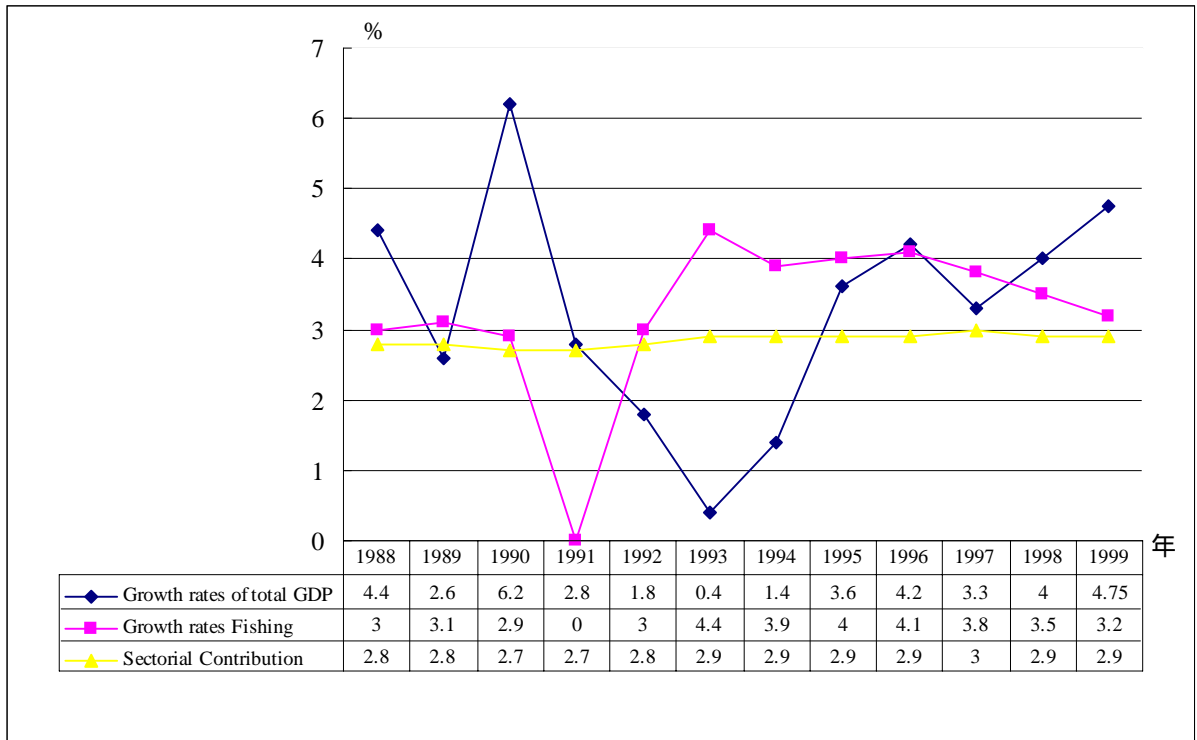
AF-7

付図 11 タンザニア国行政区分図

タンザニア国水産業振興マスタープラン調査

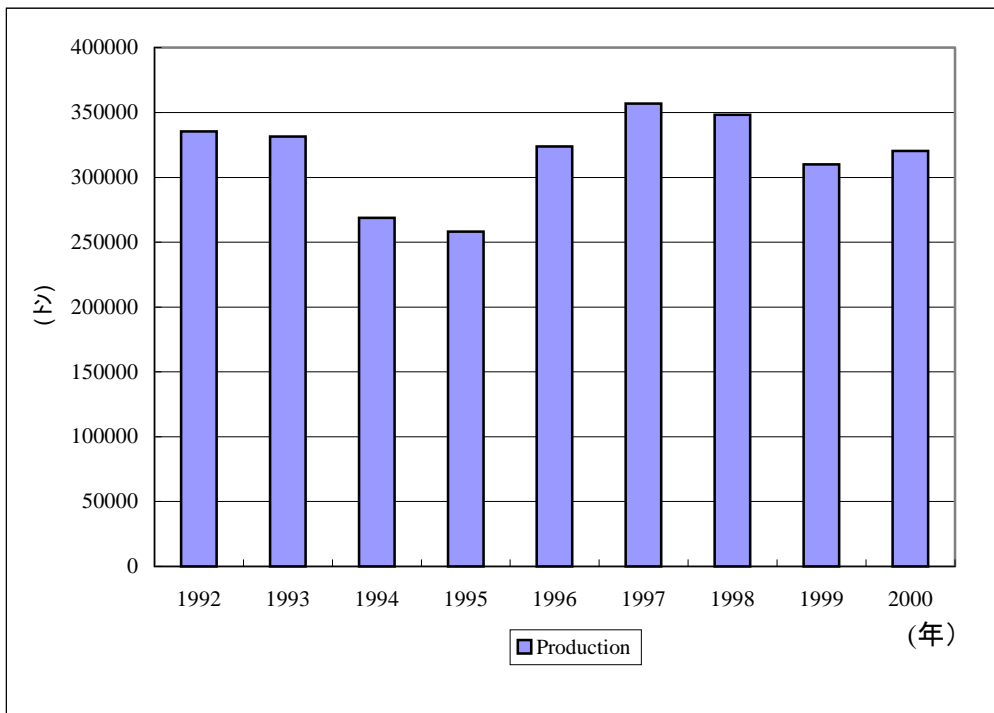


付図 12 地方行政組織図



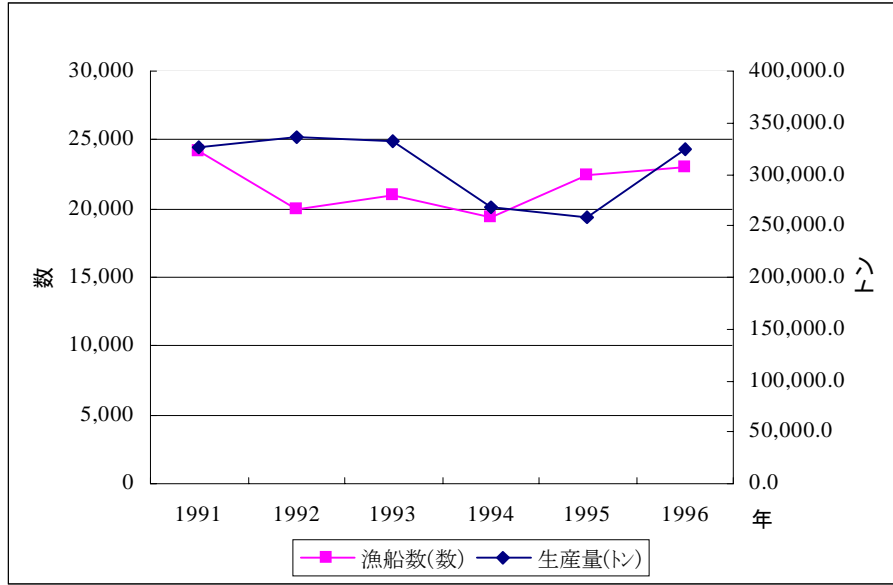
出所：Economics Survey 1999

付図 13 水産業成長率の推移 1988-1999 年

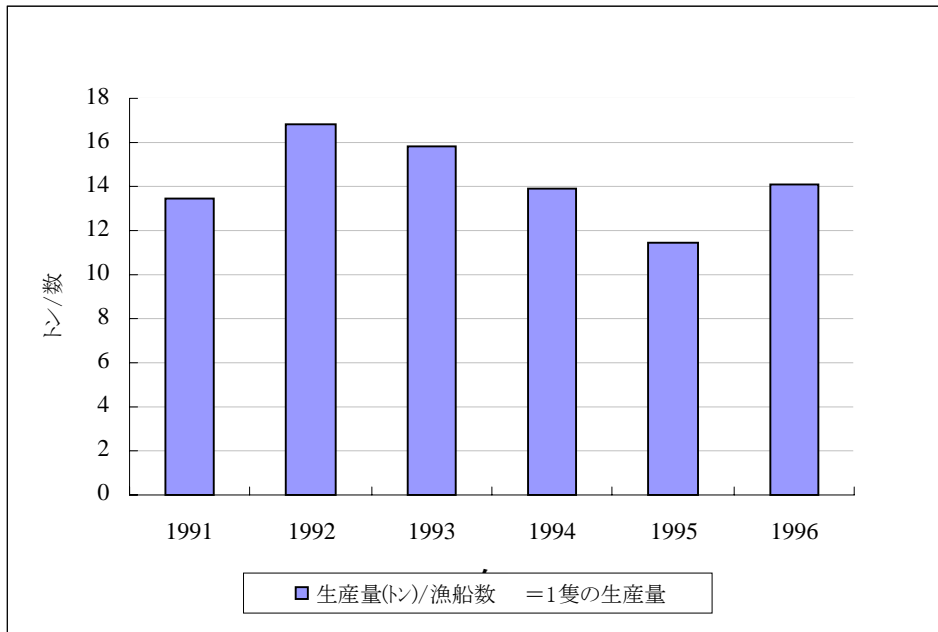


出所：水産局統計

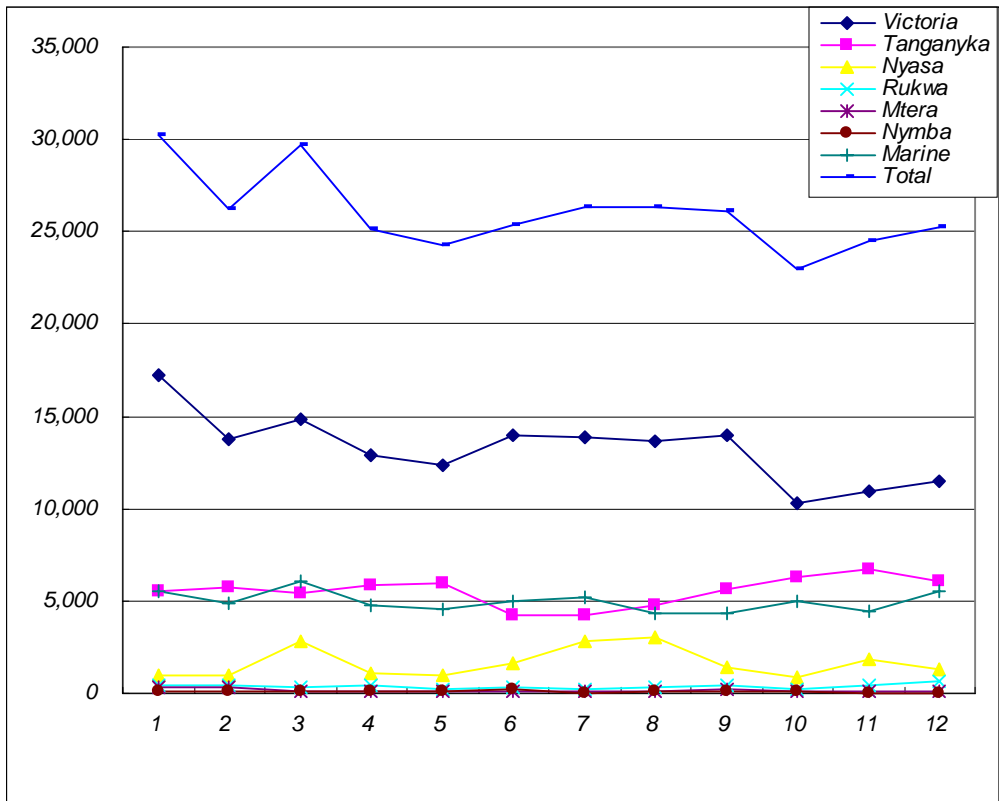
付図 14 漁業総生産の推移 1992-2000 年



付図 15 漁船数と漁業生産量の推移 1991-1996 年

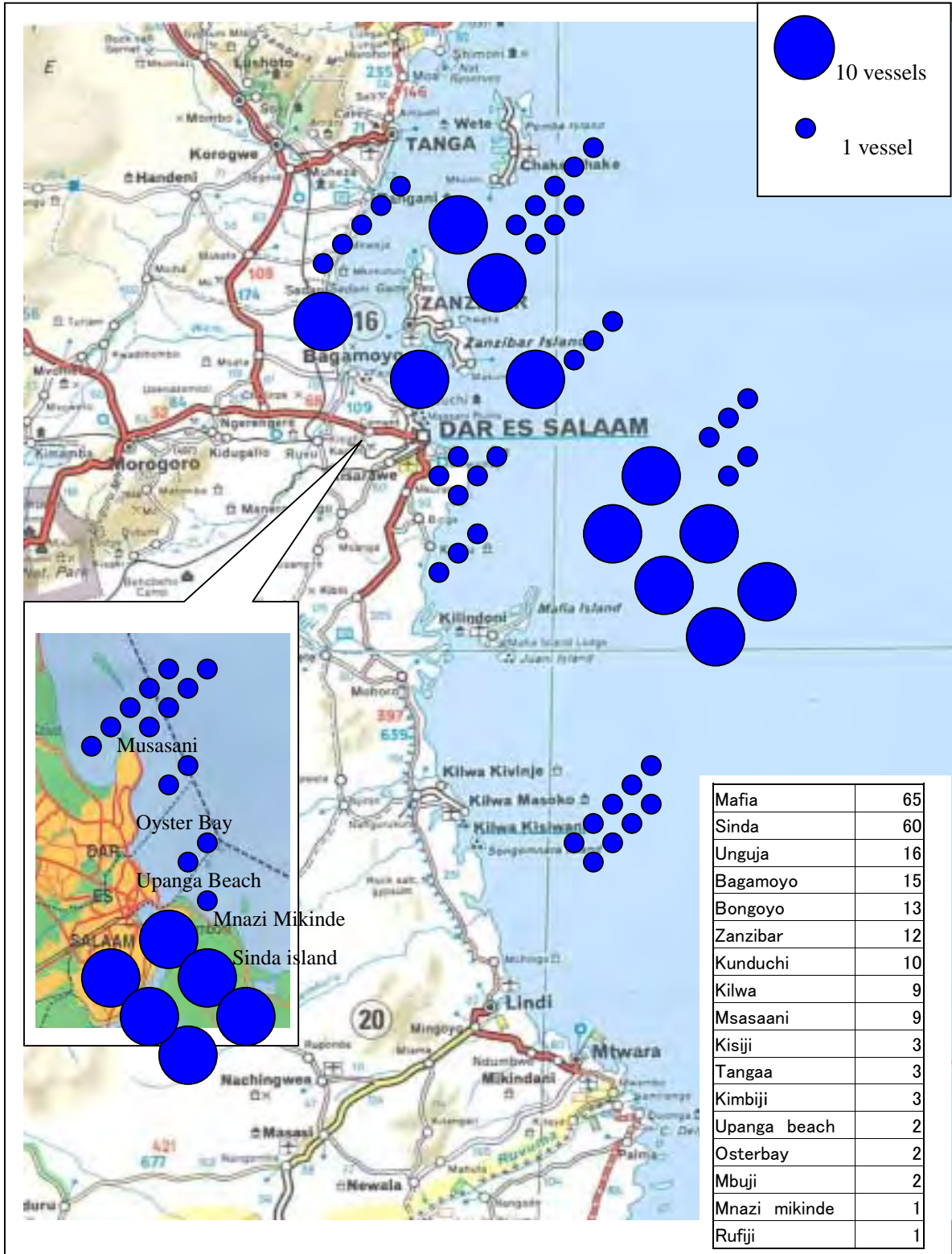


付図 16 漁船一隻あたりの漁業生産量の推移

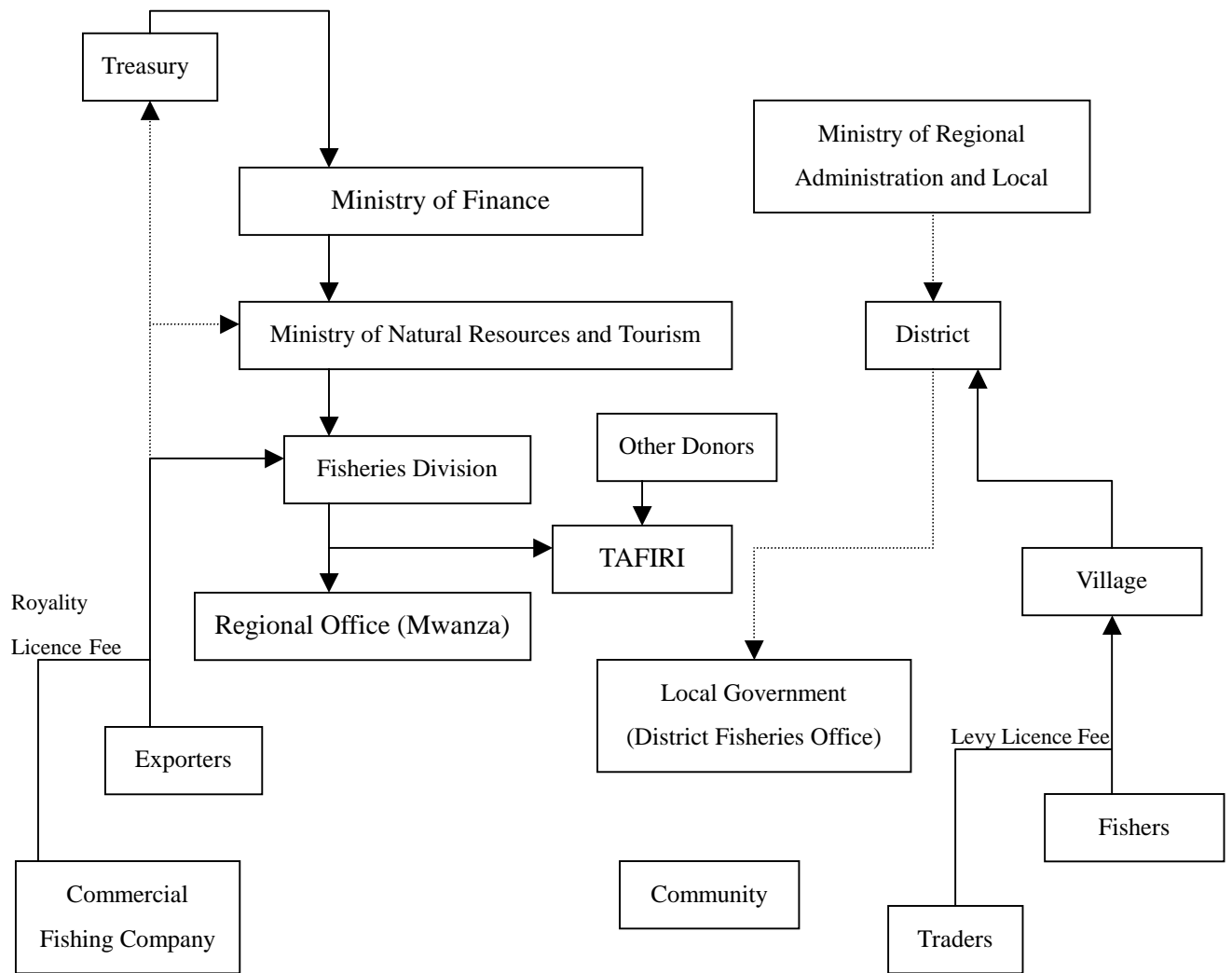


出所:水産局統計 96

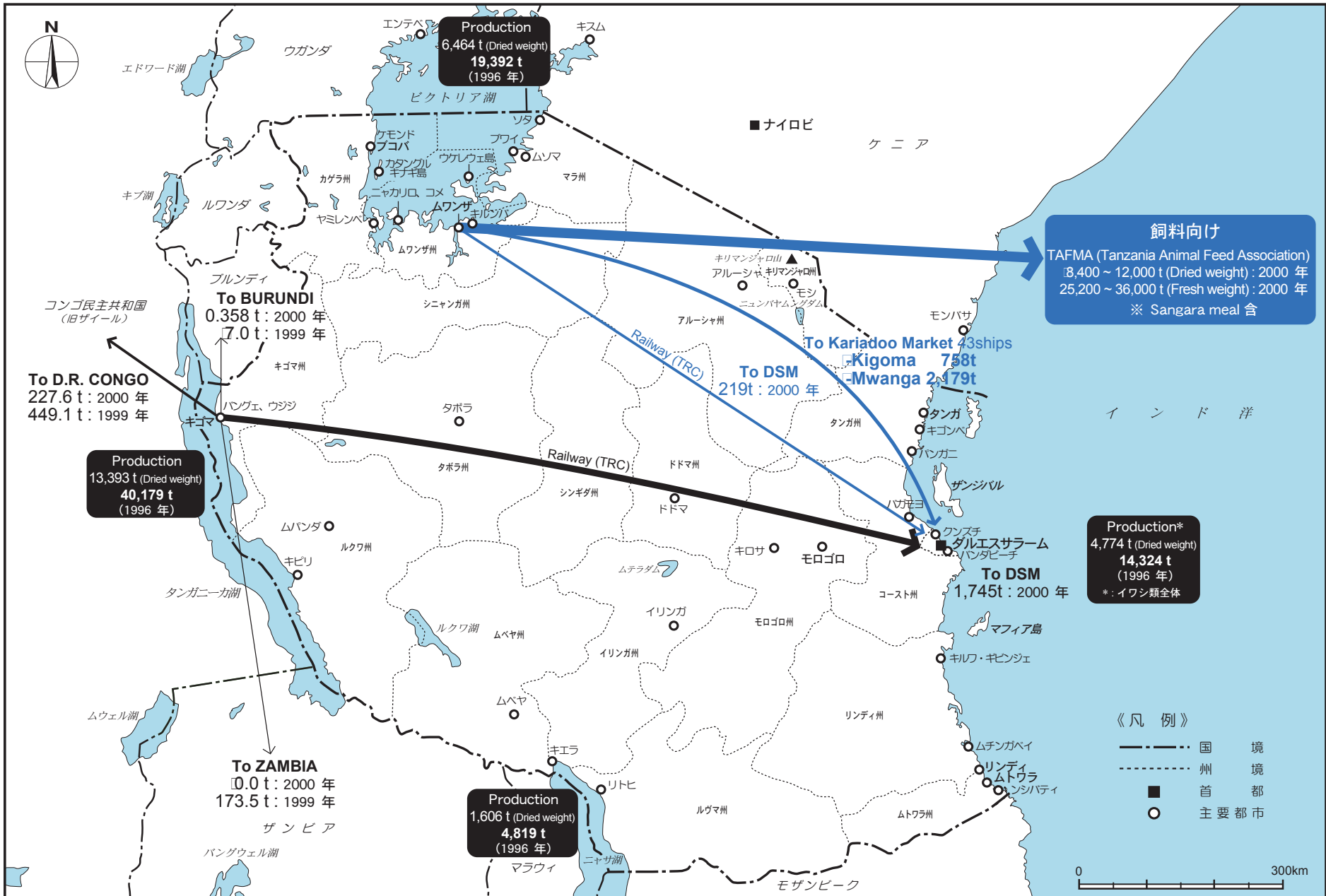
付図 17 月別水揚量の推移 (1996 年)



付図 18 ダルエスサラームをベースとする漁船の主要漁場

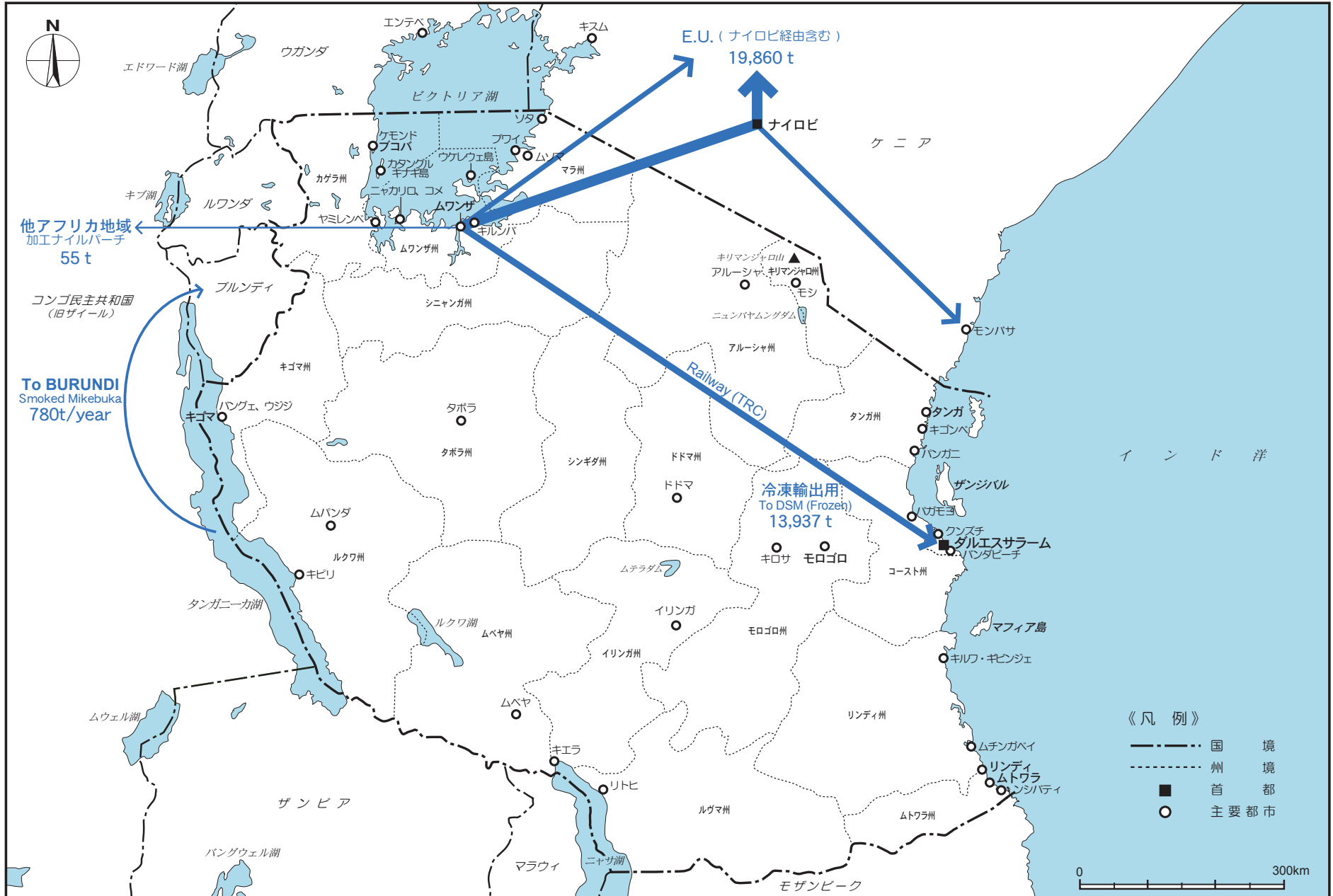


付図 19 水産部門におけるマネーフロー



AF-14

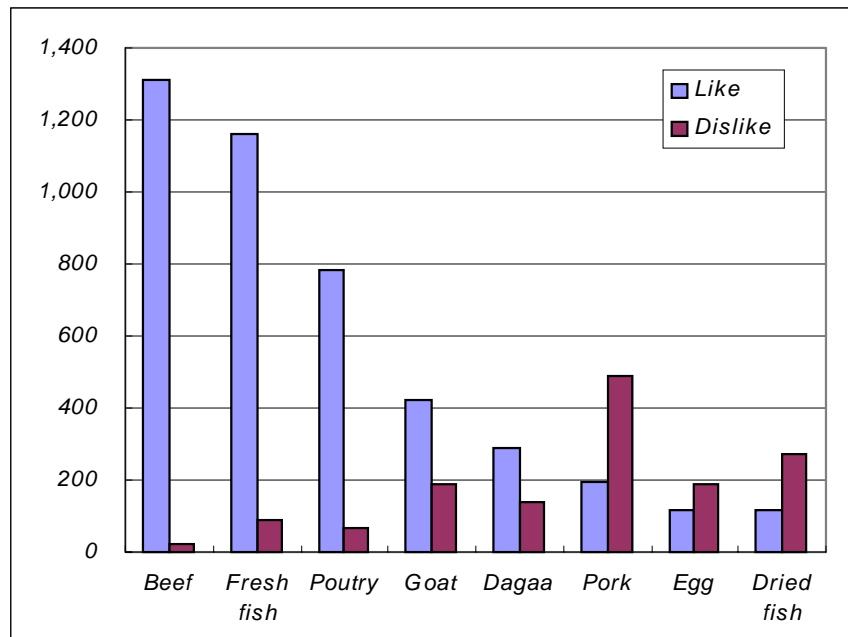
付図 20 ダガーの産地一仕向先 (O/D) 関係図



AF-15

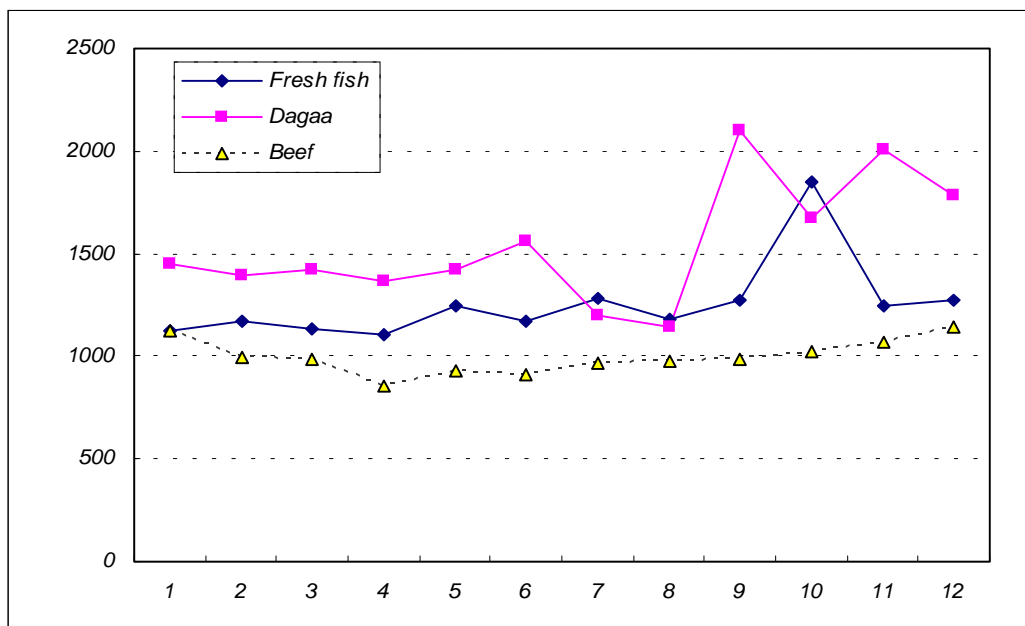
付図 21 ナイルパーチ、ミケブカの産地-仕向先 (O/D) 関係図 2000年

タンザニア国水産業振興マスタープラン調査



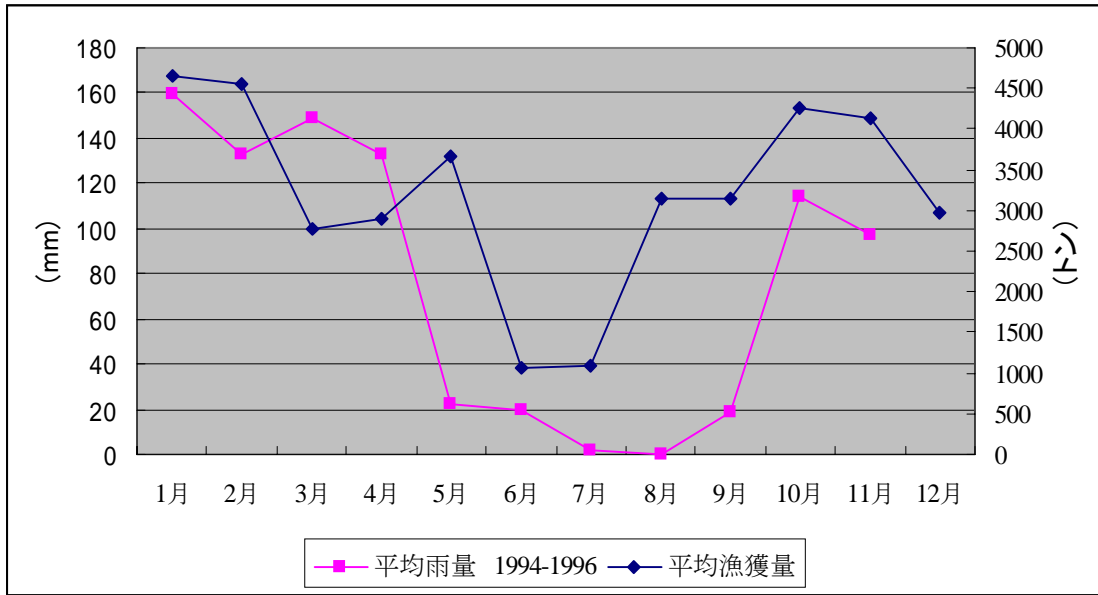
出所：漁村社会経済実態把握調査

付図 22 都市部における魚・肉類の嗜好性

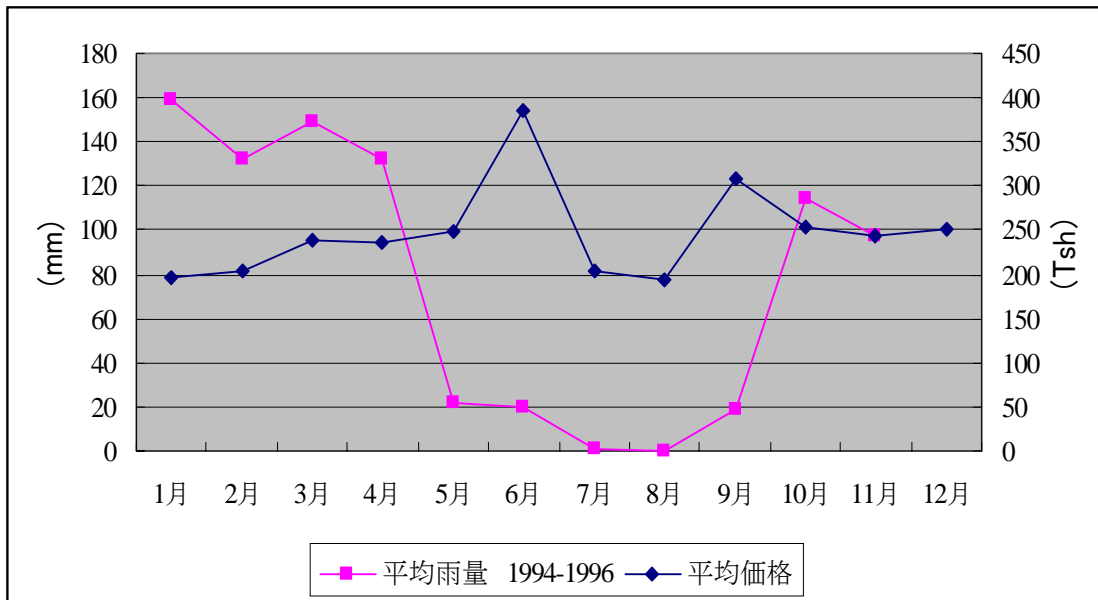


出所：タンザニア統計局

付図 23 水産物及び牛肉価格の月別変動



付図 24 キゴマにおける雨量とダガー漁獲量の月別変動



出所：水産局年間統計及びタンザニア気象庁

付図 25 キゴマにおける雨量とダガー価格の月別変動



出所：Construction Plan for Dar es Salaam Fish Market


付図 26 ダルエスサラーム魚市場

MAP




出所：公共事業省資料
10 YEAR INTEGRATED ROADS PROJECT (IRP) (1990-2000)


SCHEMES PRIOR IRP


 Bitumen upgrading/rehabilitation


SCHEMES UNDER IRP

 Bitumen Upgrading

 Bitumen rehabilitation

 Gravel rehabilitation

 Spot Improvements to gravel roads

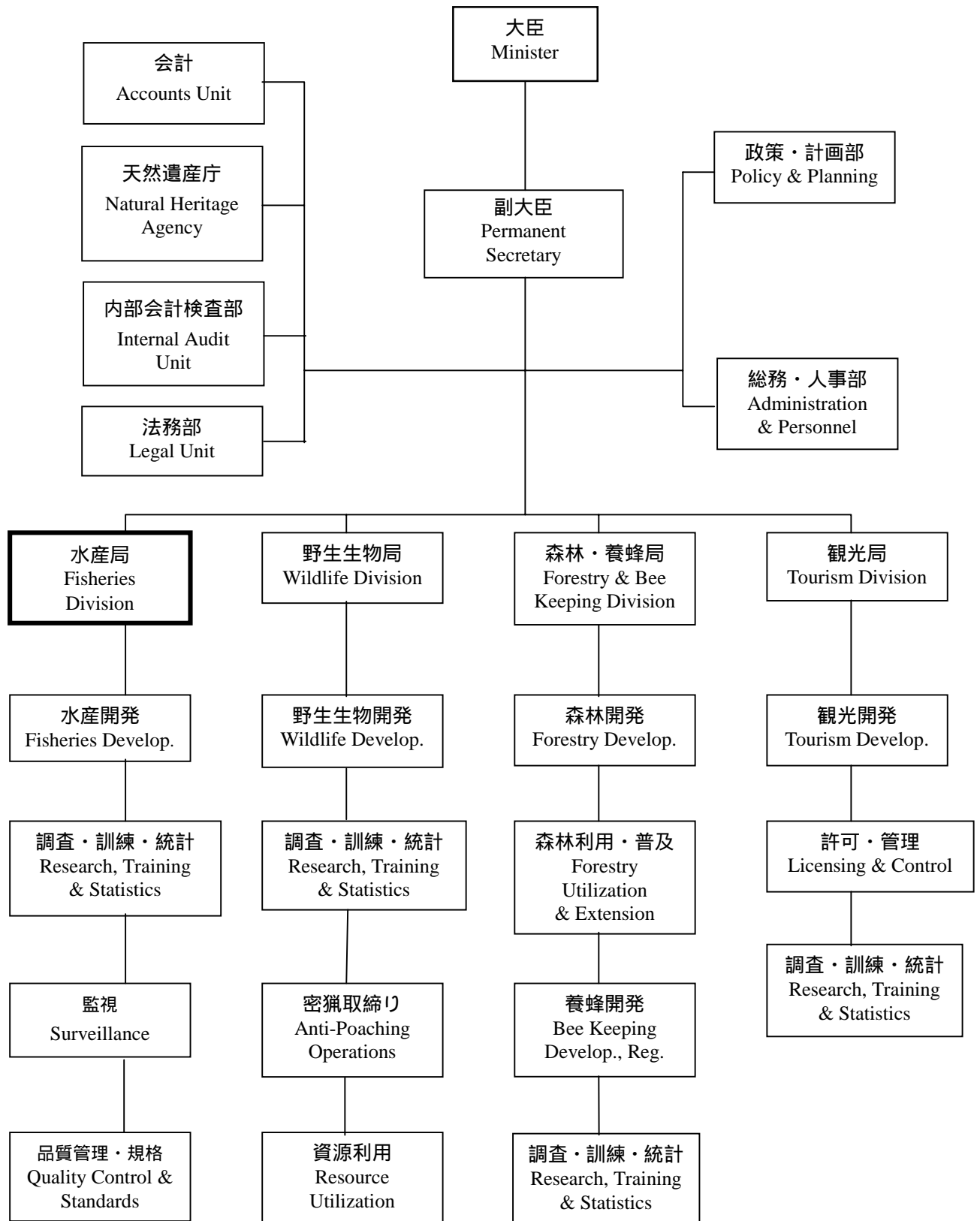
 Municipalities

 Towns

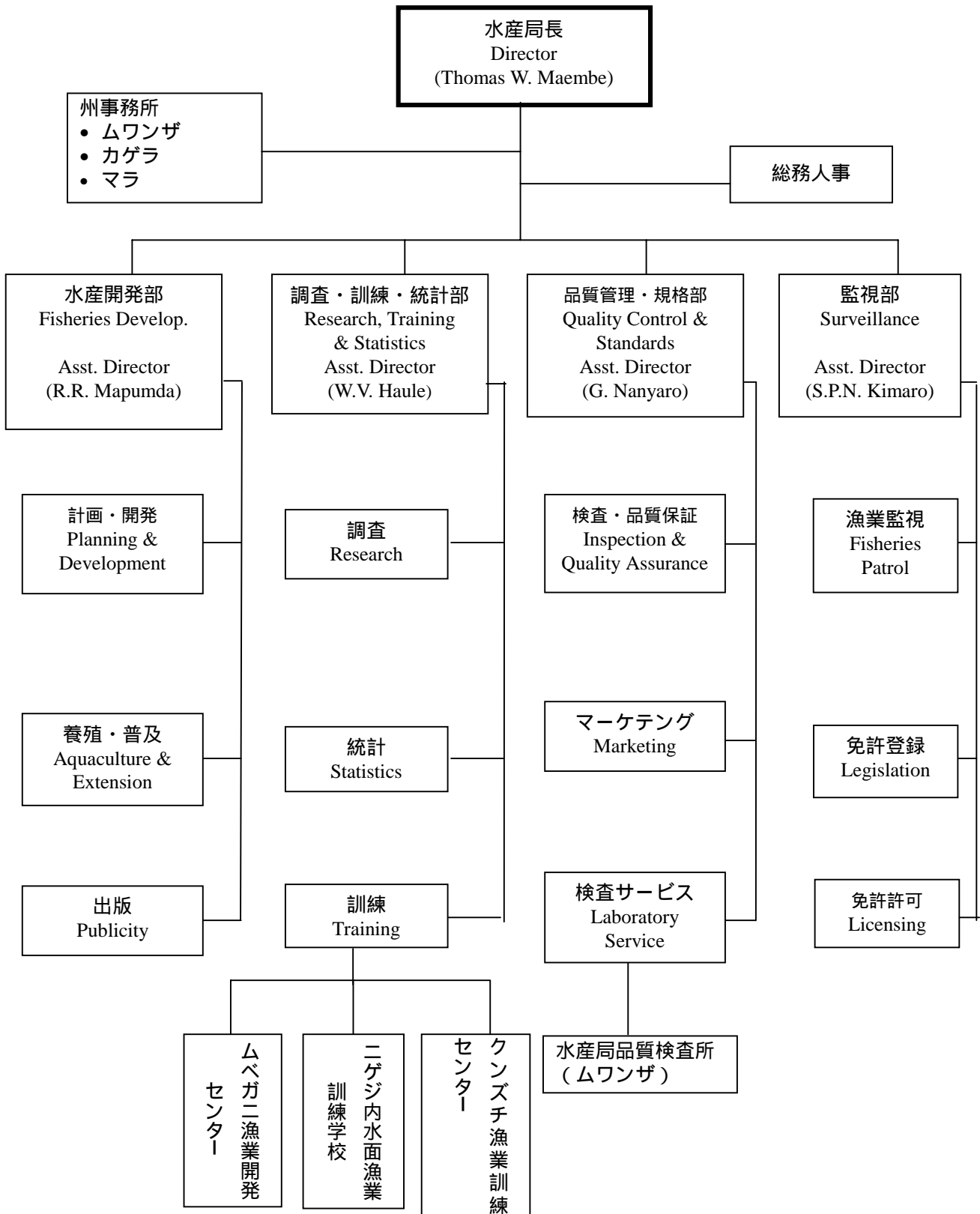


THE UNITED REPUBLIC OF TANZANIA
JAMHURI YA MUUNGANO WA TANZANIA

付図 27 全国道路改善計画図



付図 28 天然資源観光省組織図



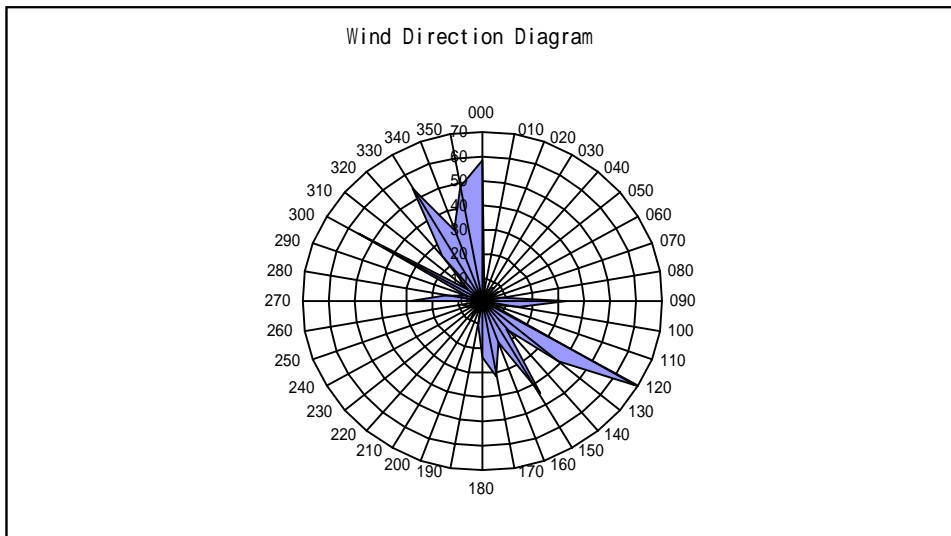
付図 29 天然資源観光省水産局組織図



- 《凡例》
- 国 境
 - 州 境
 - 幹線道路
 - 一般道路
 - - - 鉄道 (TRC)
 - - - 鉄道 (TAZARA)
 - ◻ 国際空港
 - ⊕ 国内主要空港
 - ✈ 国内空港
 - 首都
 - 主要都市

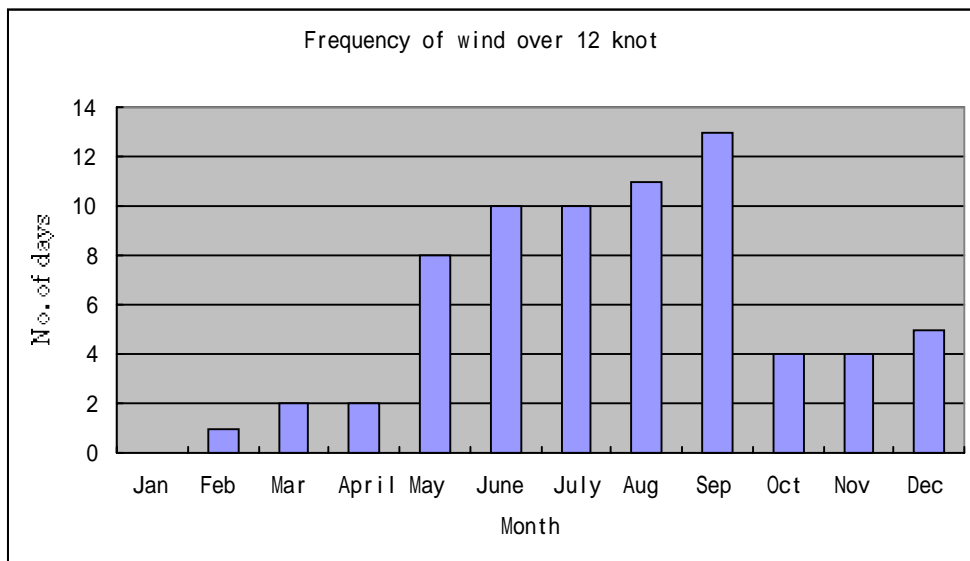
0 300km

付図 30 全国輸送インフラ図

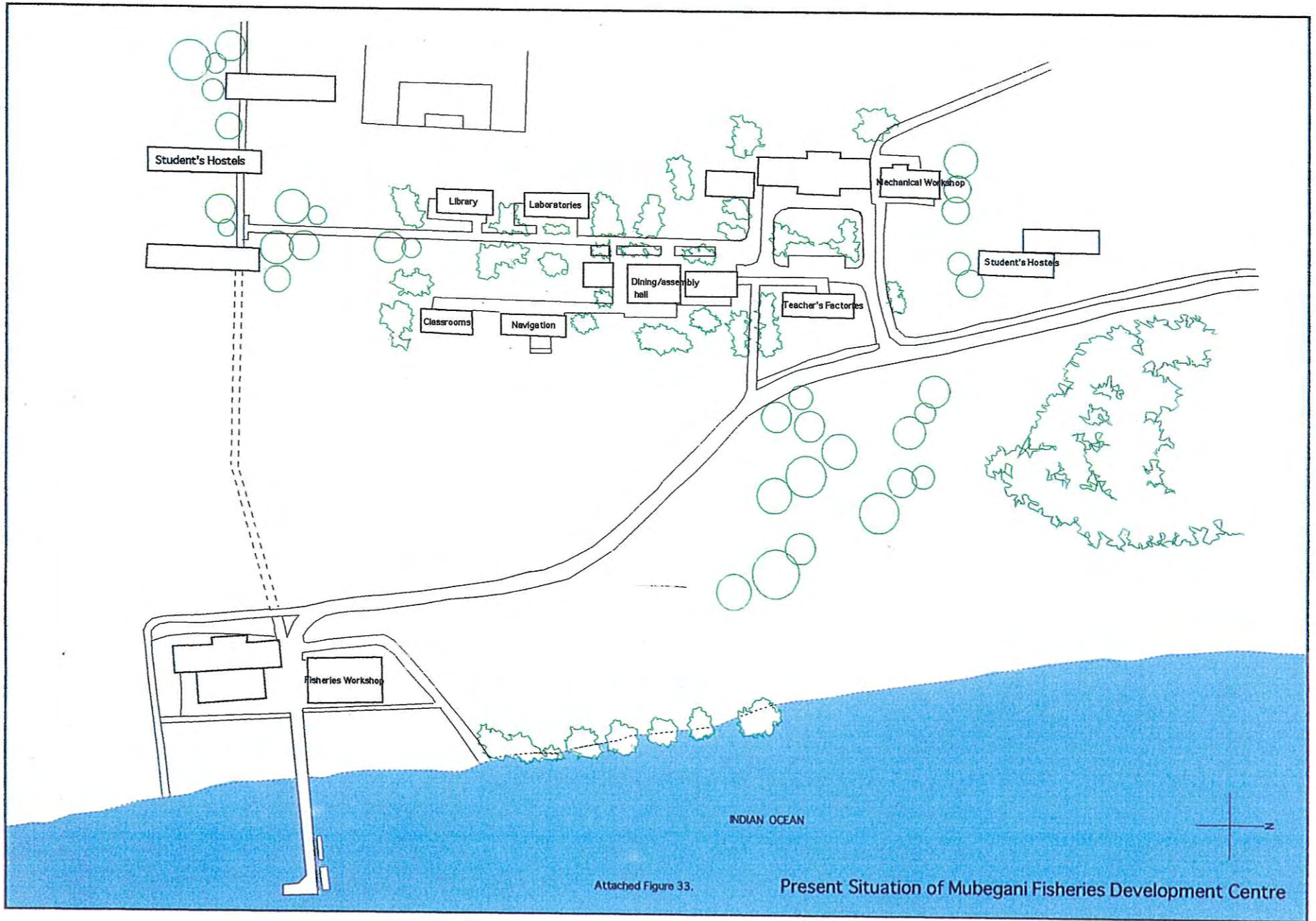


出所：Tanzania Meteorological Agency, Mwanza, 2000

付図 31 ムワンザの風配図

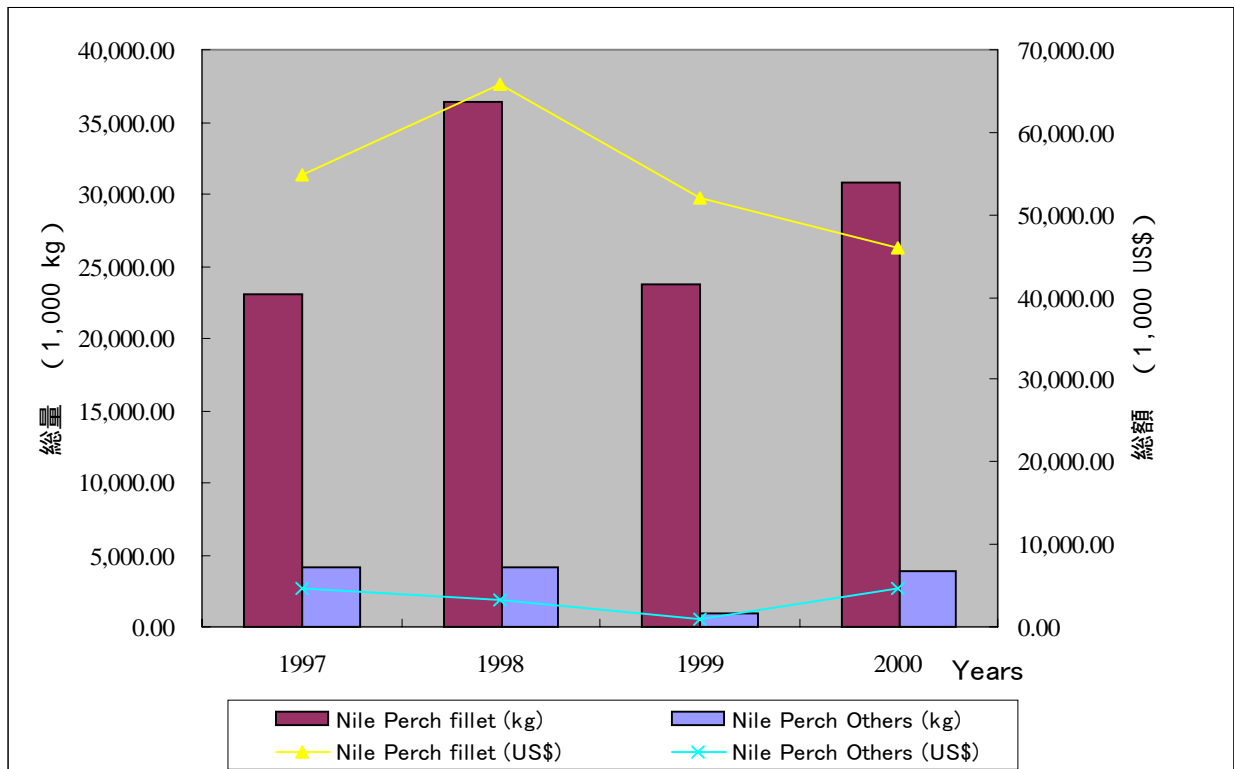


付図 32 風速 12 ノット以上の日数分布



Attached Figure 33.

Present Situation of Mubegani Fisheries Development Centre

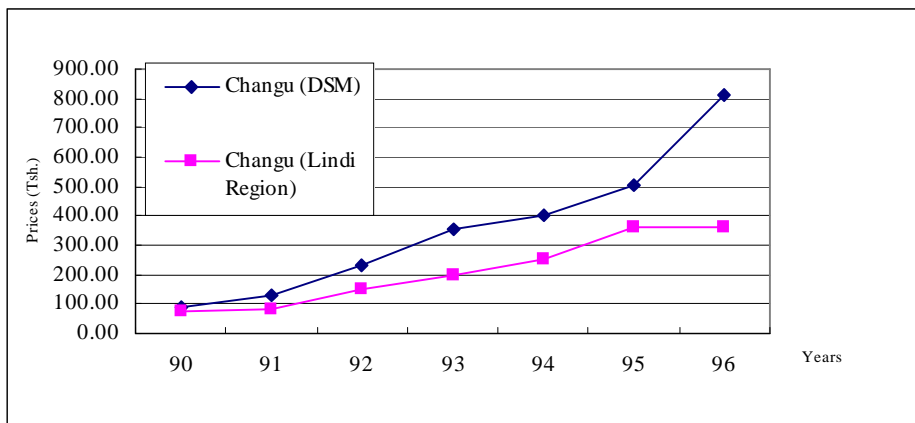


	1997	1998	1999	2000
Nile Perch fillet (kg)	23,075.91	36,386.24	23,757.46	30,831.84
Nile Perch Others (kg)	4,145.14	4,133.58	897.79	3,846.83

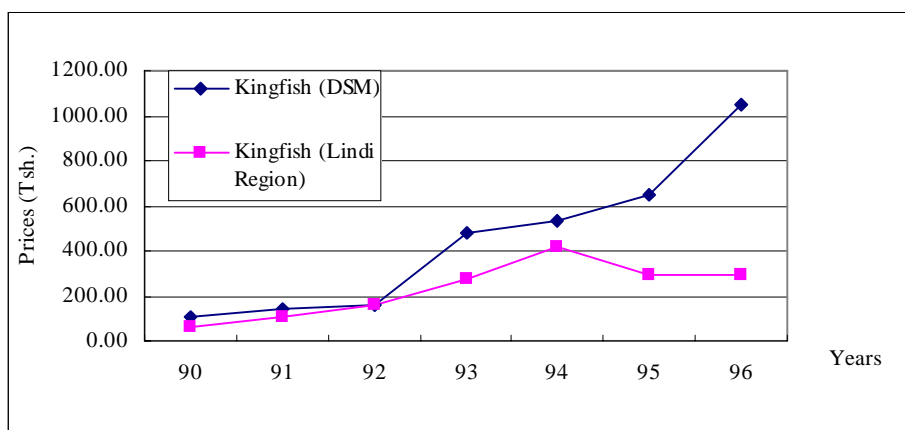
	1997	1998	1999	2000
Nile Perch fillet (US\$)	54,821.41	65,727.80	51,992.75	45,903.21
Nile Perch Others (US\$)	4,712.21	3,284.36	838.93	4,704.12

出所：タンザニア歳入局

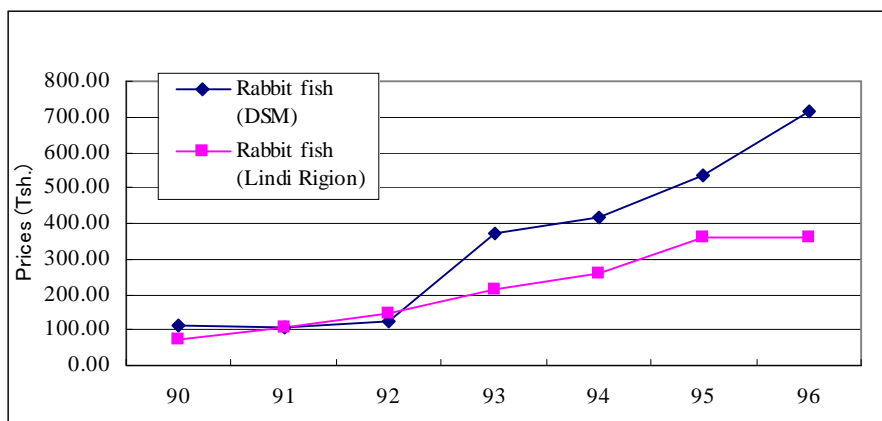
付図 34 ナイルパーチ輸出総額及び総量



付図 35 フェダイ (Changu) の価格



付図 36 サワラ (Kingfish) の価格



付図 37 アイゴ (Rabbitfish) の価格