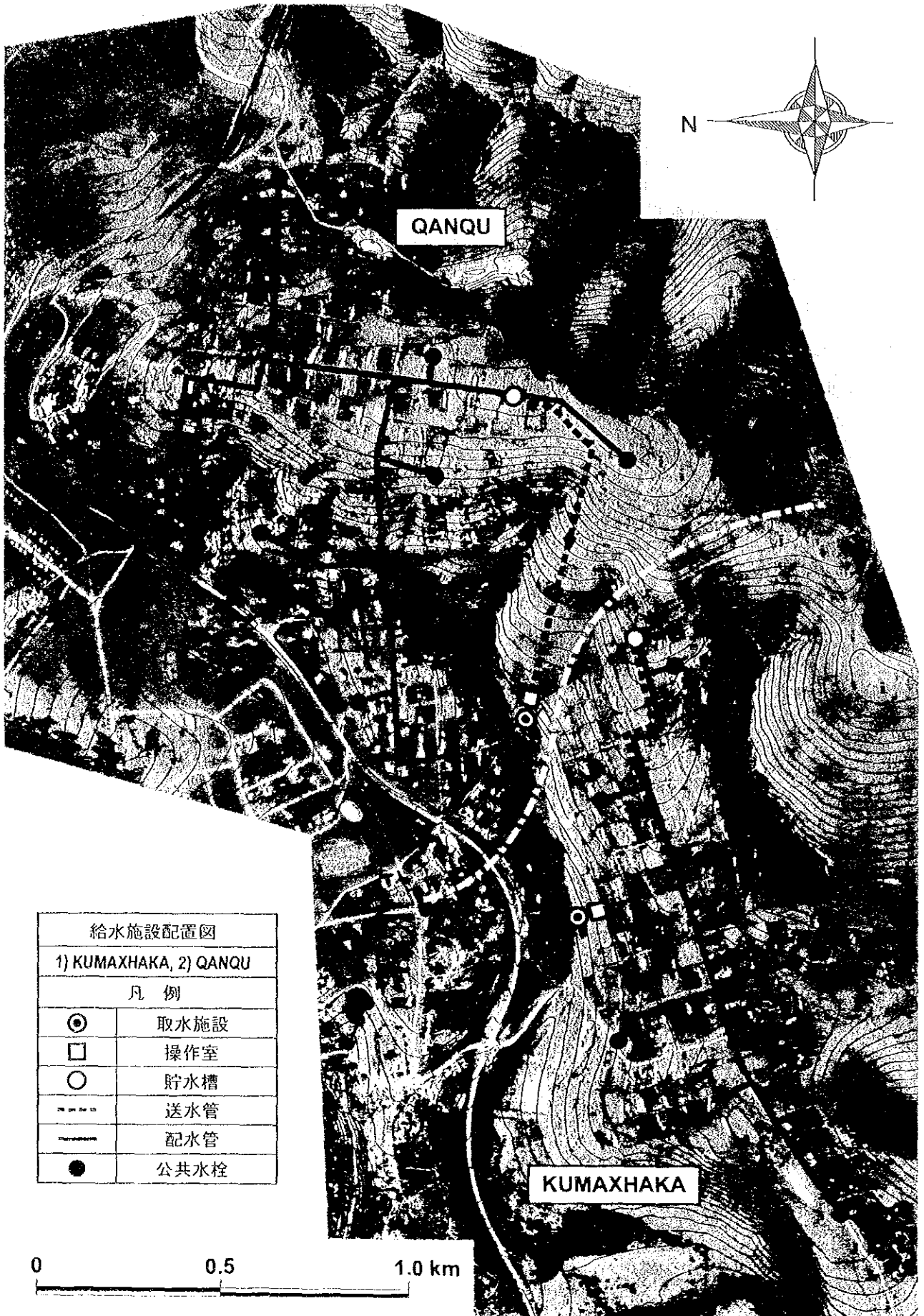


### 3-2-3 基本設計図

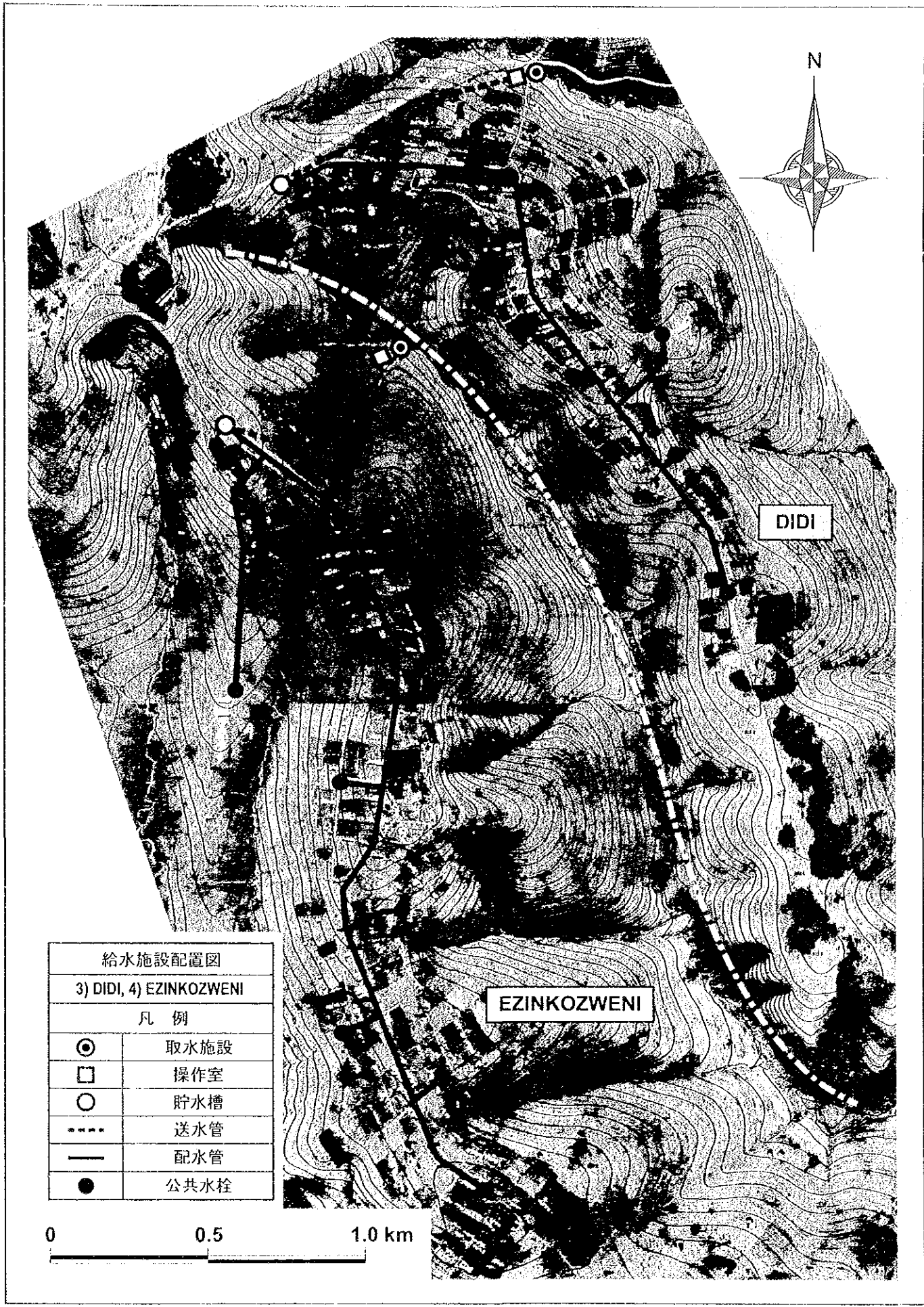
#### 3-2-3-1 給水施設配置図

- 1) 1. Kumaxhaka、2. Qanqu
- 2) 3. Didi、4. Ezinkozweni
- 3) 5. Sikobeni
- 4) 6. Centuli
- 5) 7. Dlova
- 6) 8. Upper Xongora
- 7) 9. Gubevu
- 8) 10. Luxolweni / Tafeni
- 9) 11. Cezu / Mavundleni
- 10) 12. Lower Roza / Ncalukeni / Ndasane
- 11) 13. Ndwane / Mvumelwano
- 12) 14. Dambeni / Bhakuba
- 13) 15. Kwazulu

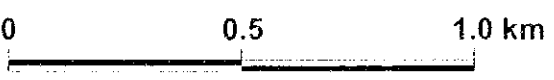


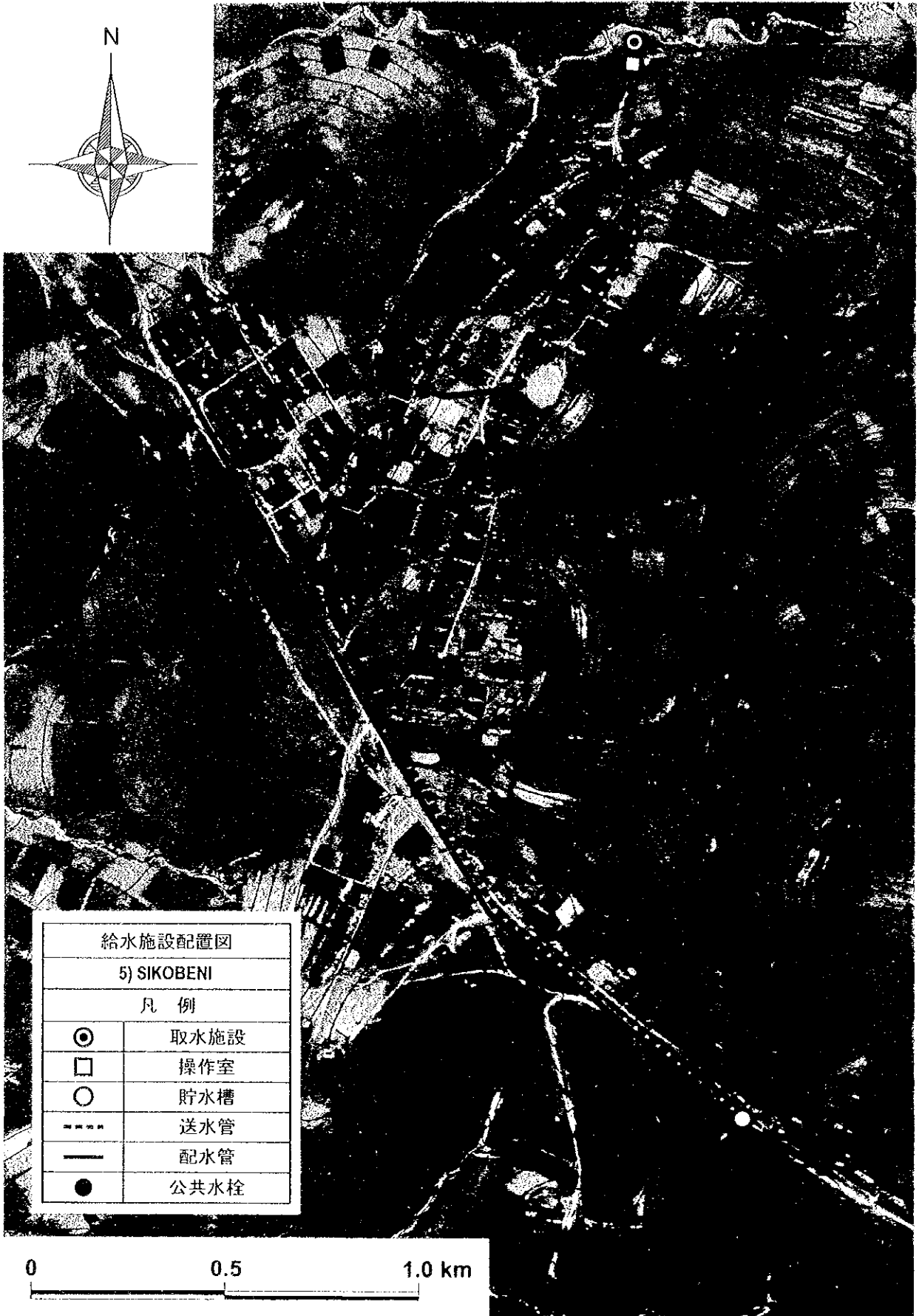
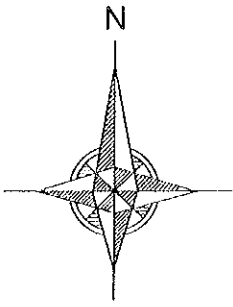
| 給水施設配置図                |      |
|------------------------|------|
| 1) KUMAXHAKA, 2) QANQU |      |
| 凡 例                    |      |
| ⊙                      | 取水施設 |
| □                      | 操作室  |
| ○                      | 貯水槽  |
| ---                    | 送水管  |
| —                      | 配水管  |
| ●                      | 公共水栓 |

0                      0.5                      1.0 km



|                         |      |
|-------------------------|------|
| 給水施設配置図                 |      |
| 3) DIDI, 4) EZINKOZWENI |      |
| 凡 例                     |      |
| ◎                       | 取水施設 |
| □                       | 操作室  |
| ○                       | 貯水槽  |
| ----                    | 送水管  |
| —                       | 配水管  |
| ●                       | 公共水栓 |





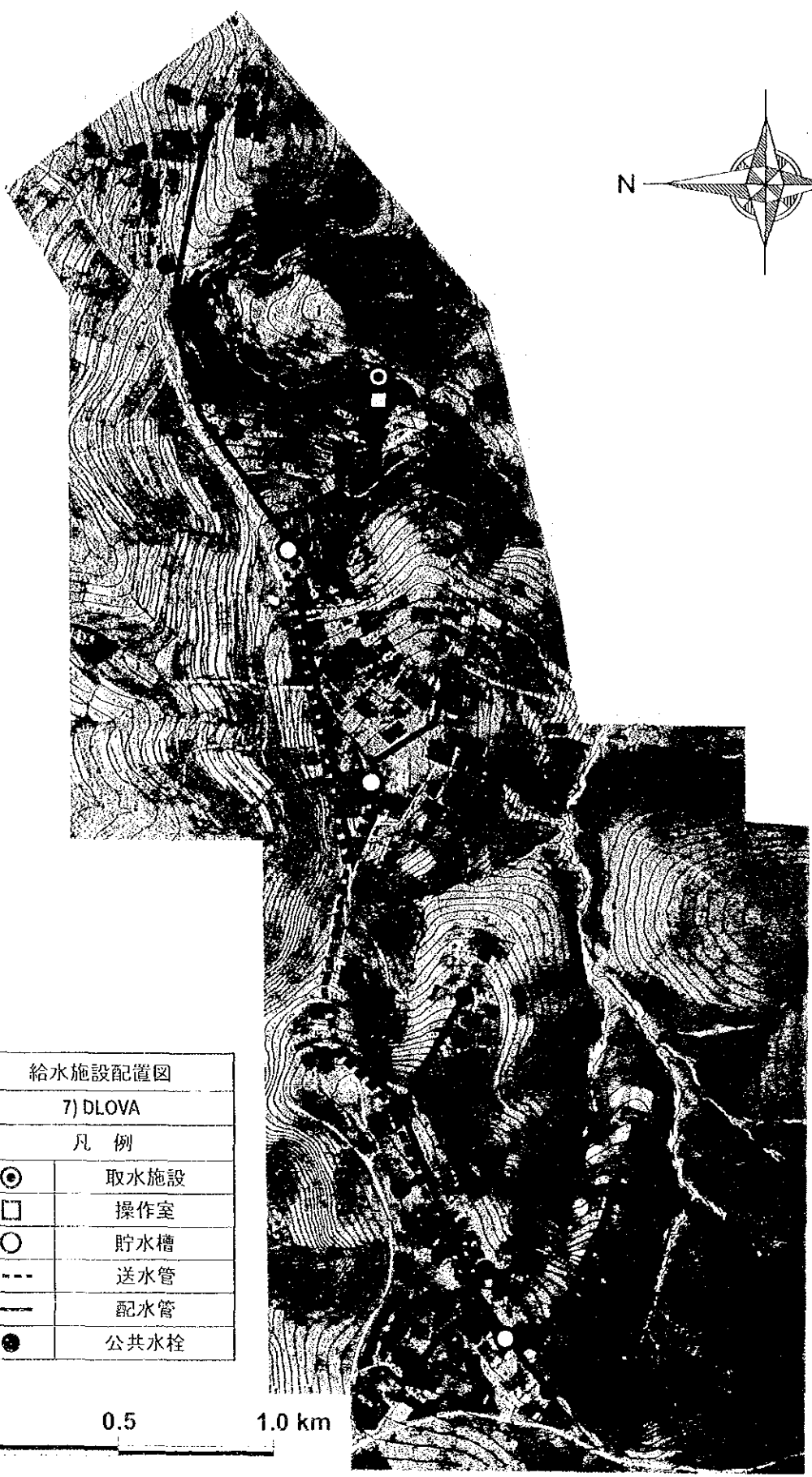
|             |      |
|-------------|------|
| 給水施設配置図     |      |
| 5) SIKOBENI |      |
| 凡 例         |      |
| ⊙           | 取水施設 |
| □           | 操作室  |
| ○           | 貯水槽  |
| ----        | 送水管  |
| —           | 配水管  |
| ●           | 公共水栓 |

0                      0.5                      1.0 km



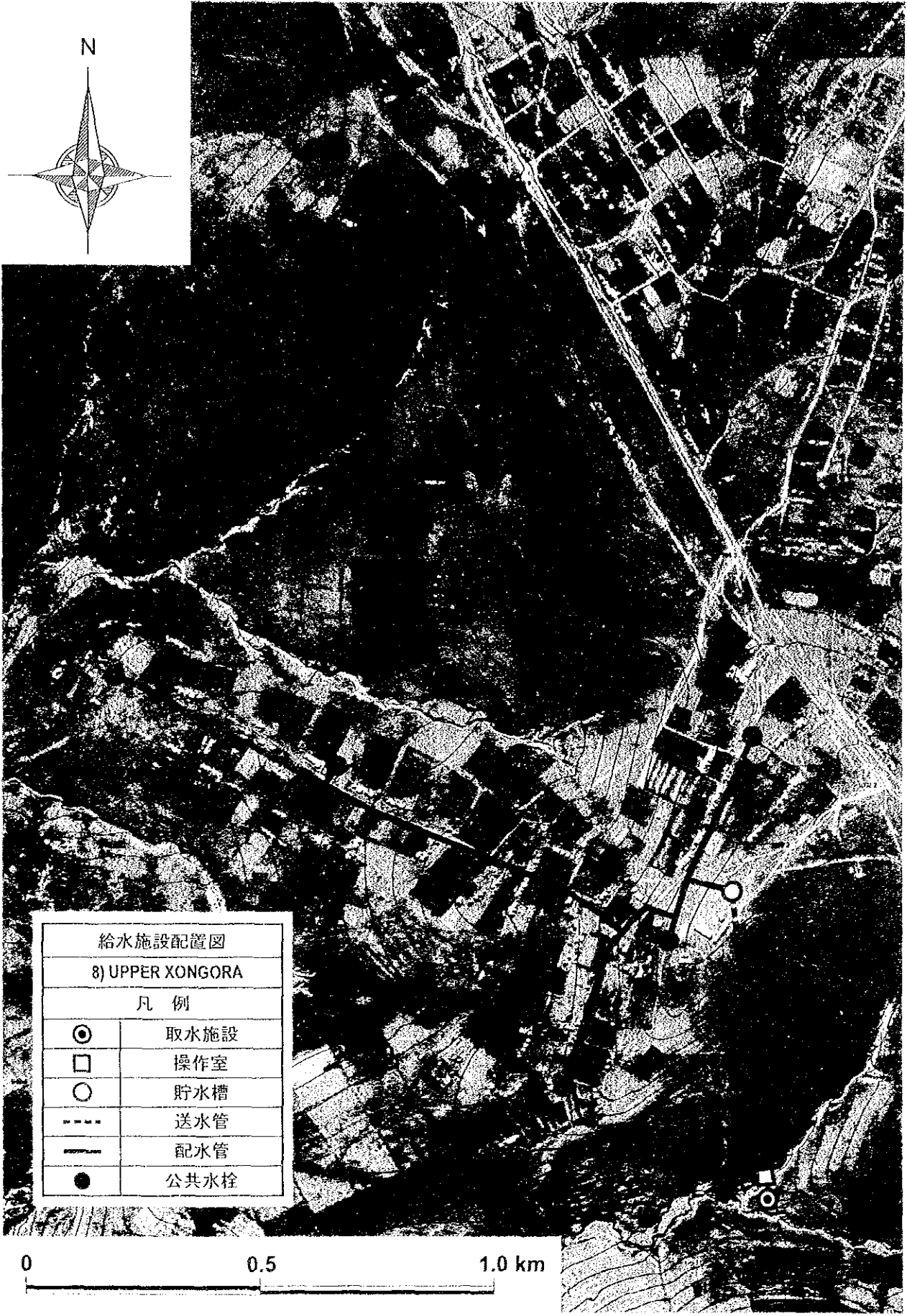
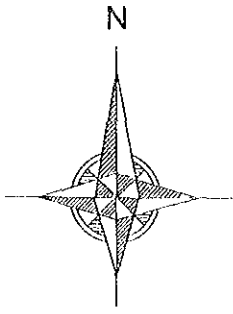
|            |      |
|------------|------|
| 給水施設配置図    |      |
| 6) CENTULI |      |
| 凡 例        |      |
| ⊙          | 取水施設 |
| □          | 操作室  |
| ○          | 貯水槽  |
| ----       | 送水管  |
| —          | 配水管  |
| ●          | 公共水栓 |

0                      0.5                      1.0 km

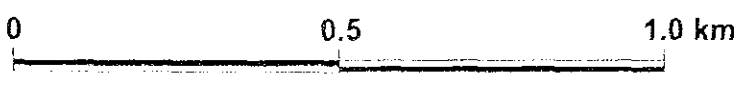


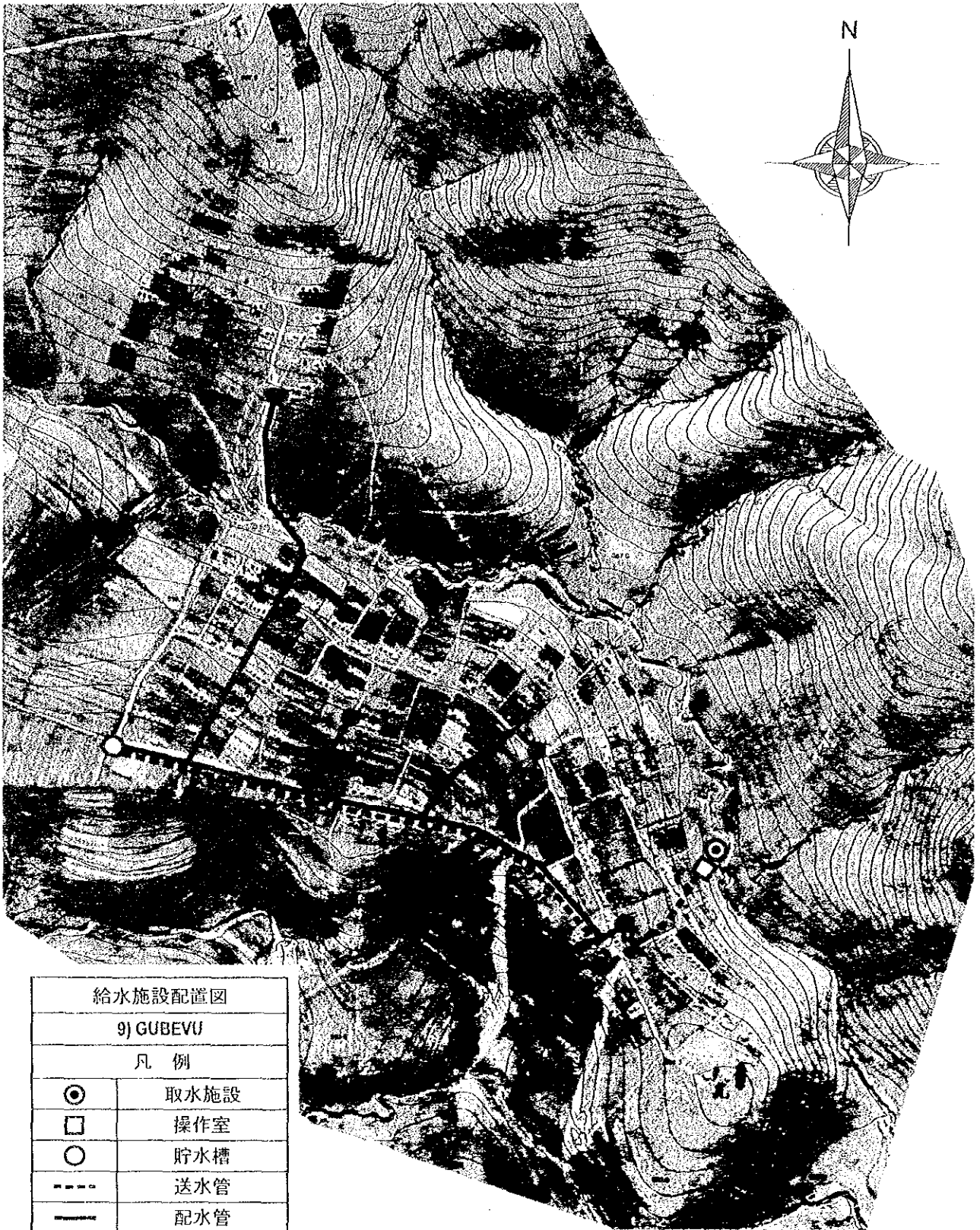
| 給水施設配置図  |      |
|----------|------|
| 7) DLOVA |      |
| 凡 例      |      |
| ◎        | 取水施設 |
| □        | 操作室  |
| ○        | 貯水槽  |
| ---      | 送水管  |
| —        | 配水管  |
| ●        | 公共水栓 |

0                      0.5                      1.0 km

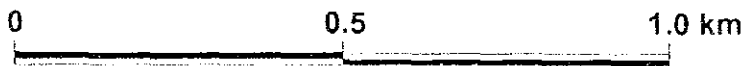


| 給水施設配置図          |      |
|------------------|------|
| 8) UPPER XONGORA |      |
| 凡 例              |      |
| ⊙                | 取水施設 |
| □                | 操作室  |
| ○                | 貯水槽  |
| ----             | 送水管  |
| —                | 配水管  |
| ●                | 公共水栓 |

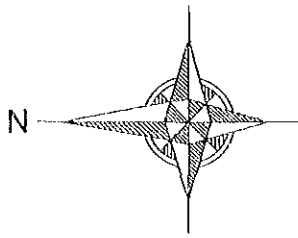




| 給水施設配置図   |      |
|-----------|------|
| 9) GUBEVU |      |
| 凡 例       |      |
| ⊙         | 取水施設 |
| □         | 操作室  |
| ○         | 貯水槽  |
| ---       | 送水管  |
| —         | 配水管  |
| ●         | 公共水栓 |



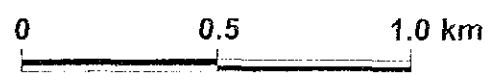


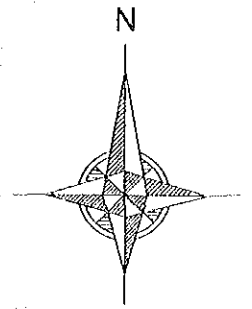


LUXOLWENI

TAFENI

| 給水施設配置図              |      |
|----------------------|------|
| 10) LUXOLWENI/TAFENI |      |
| 凡 例                  |      |
| ⊙                    | 取水施設 |
| □                    | 操作室  |
| ○                    | 貯水槽  |
| ----                 | 送水管  |
| —                    | 配水管  |
| ●                    | 公共水栓 |





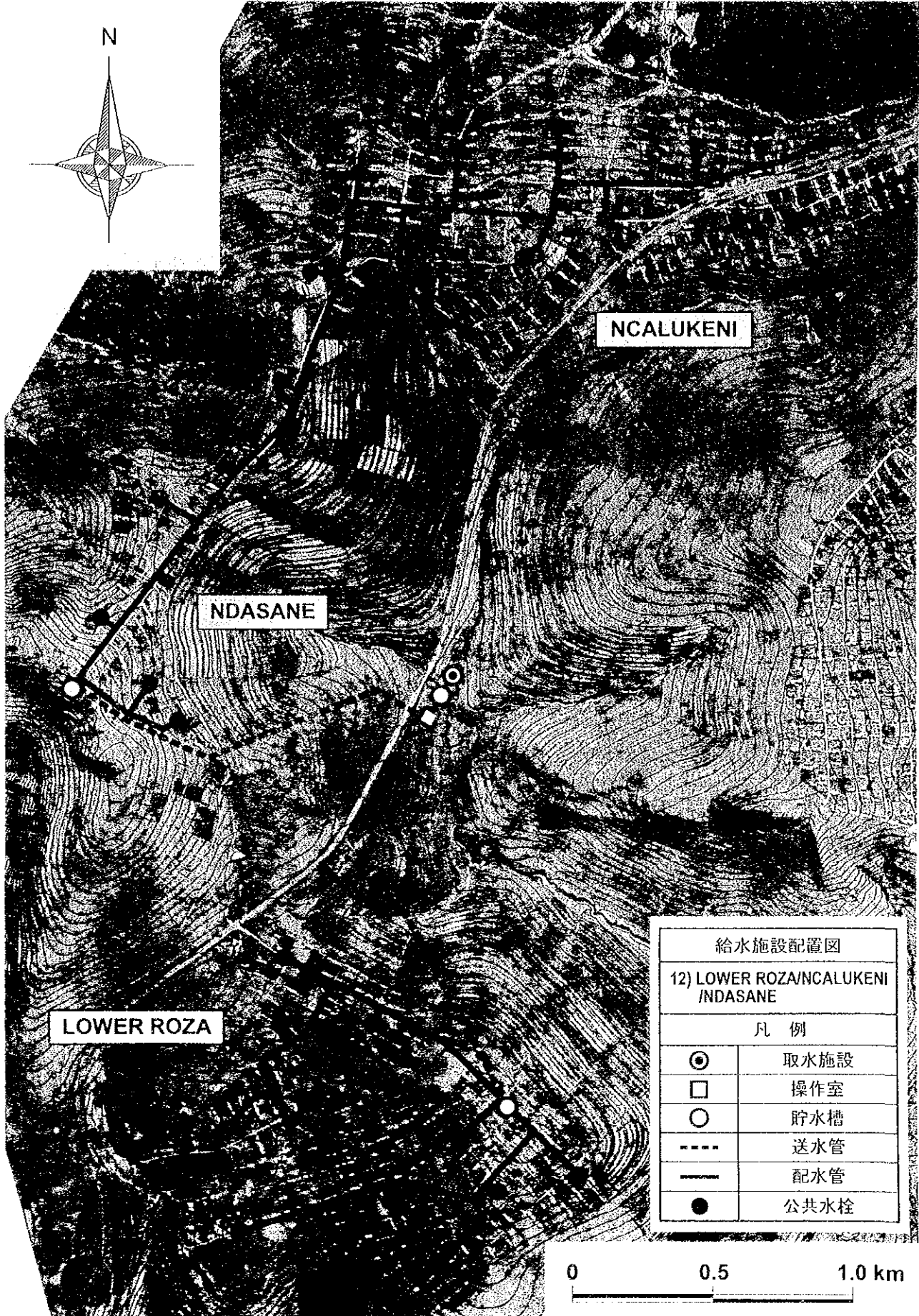
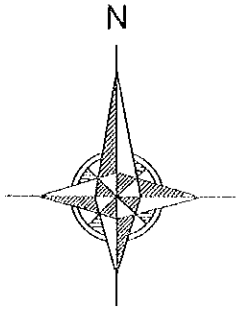
CEZU

MAVUNDLENI

| 給水施設配置図             |      |
|---------------------|------|
| 11) CEZU/MAVUNDLENI |      |
| 凡 例                 |      |
| ⊙                   | 取水施設 |
| □                   | 操作室  |
| ○                   | 貯水槽  |
| — — — — —           | 送水管  |
| — · — · — · —       | 配水管  |
| ●                   | 公共水栓 |

0      0.5      1.0 km



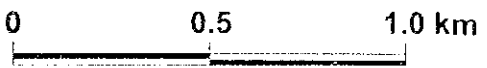


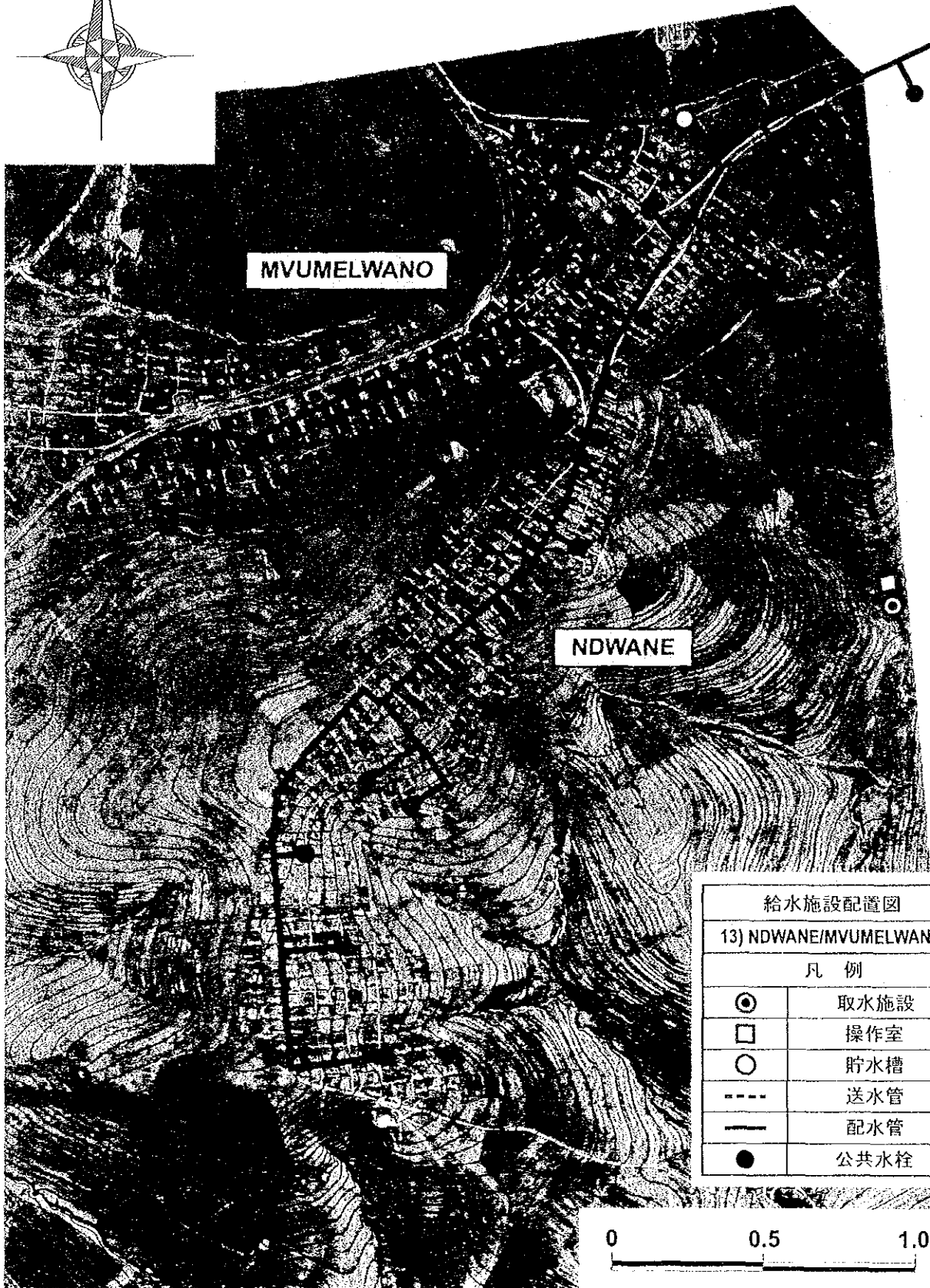
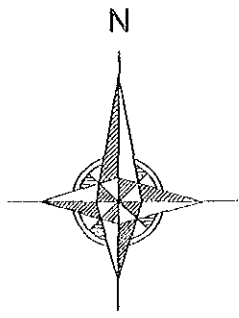
NCALUKENI

NDASANE

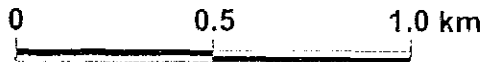
LOWER ROZA

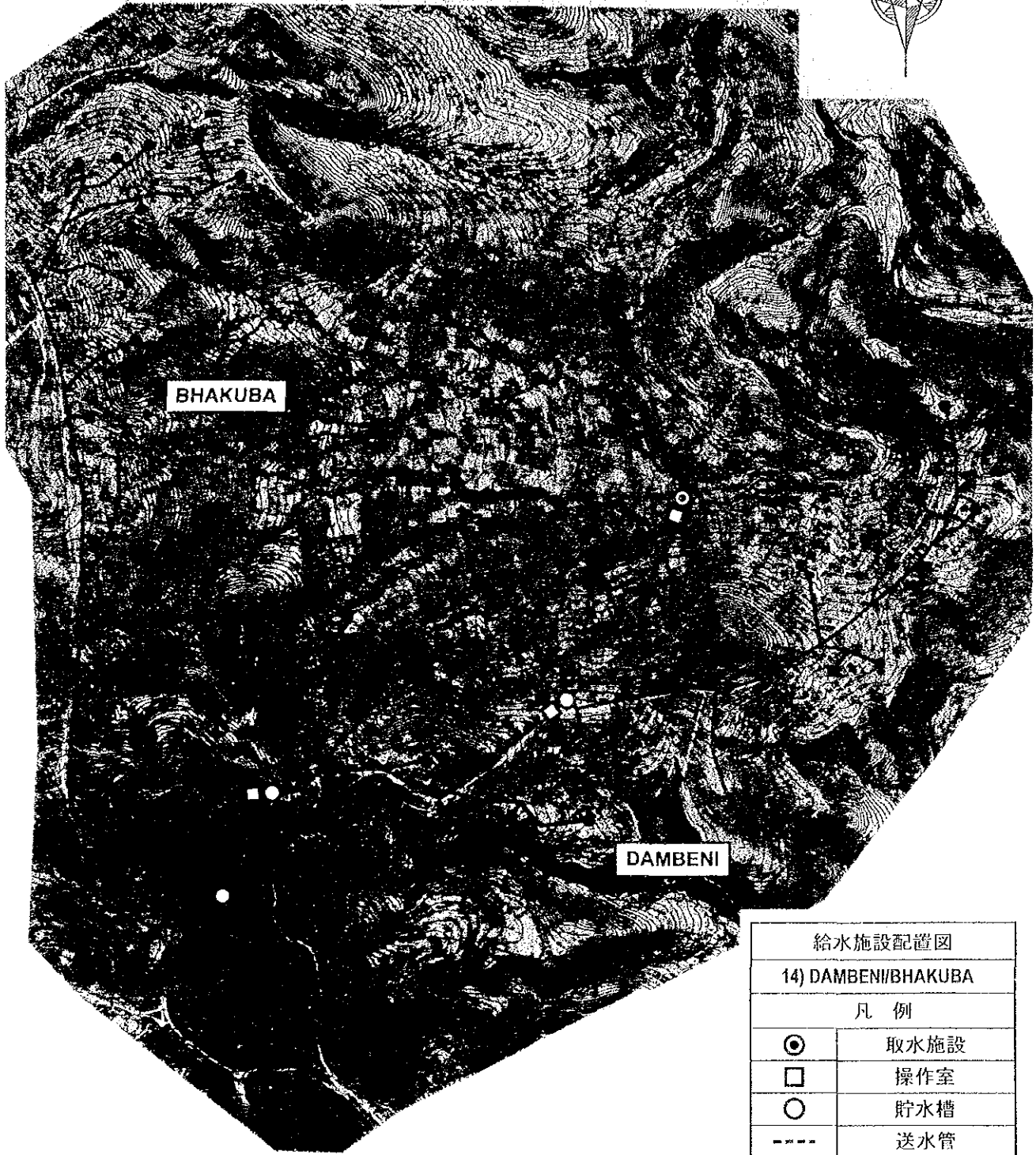
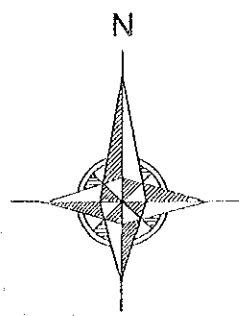
| 給水施設配置図                           |      |
|-----------------------------------|------|
| 12) LOWER ROZA/NCALUKENI /NDASANE |      |
| 凡 例                               |      |
| ⊙                                 | 取水施設 |
| □                                 | 操作室  |
| ○                                 | 貯水槽  |
| ----                              | 送水管  |
| —                                 | 配水管  |
| ●                                 | 公共水栓 |



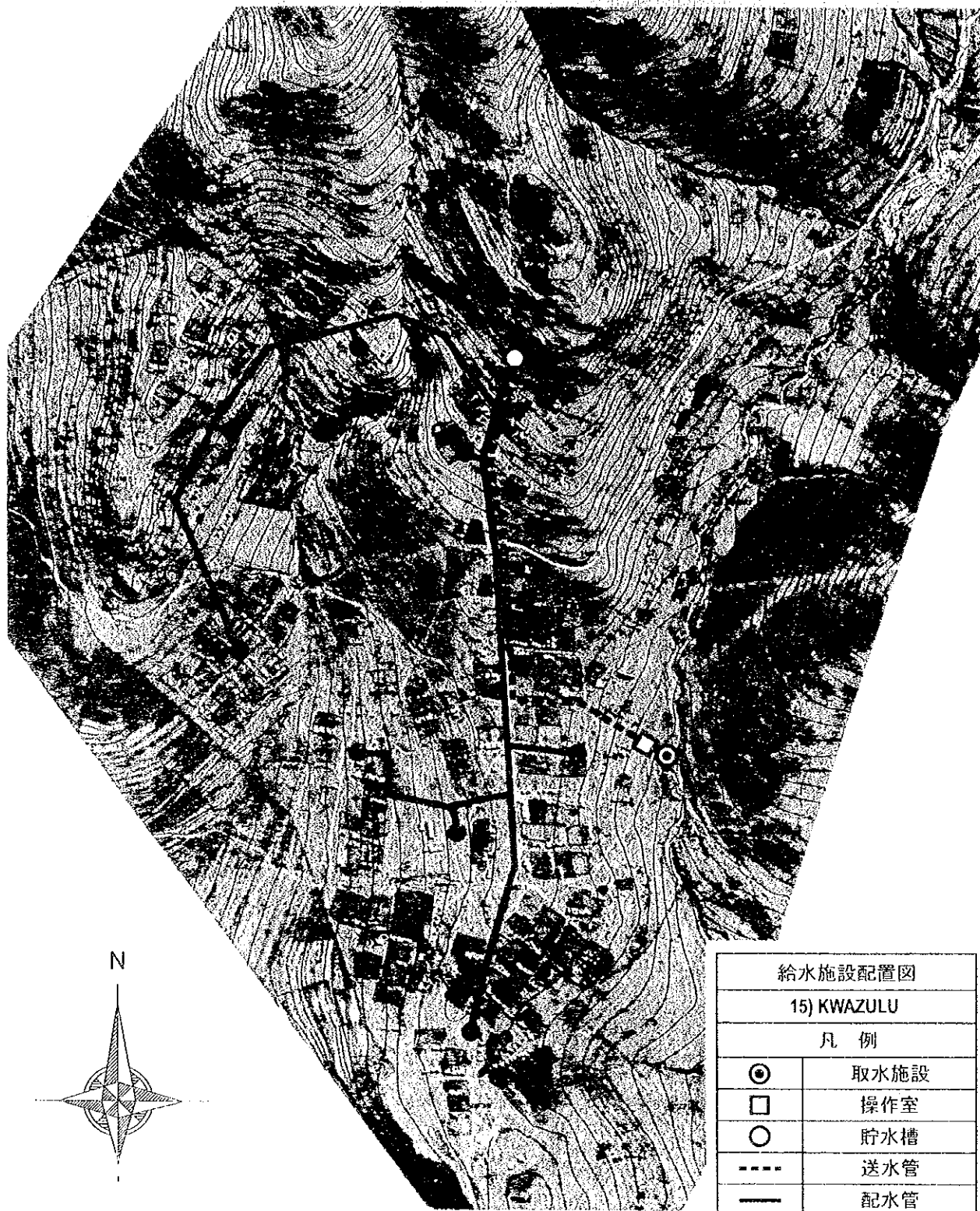


| 給水施設配置図               |      |
|-----------------------|------|
| 13) NDWANE/MVUMELWANO |      |
| 凡 例                   |      |
| ⊙                     | 取水施設 |
| □                     | 操作室  |
| ○                     | 貯水槽  |
| ----                  | 送水管  |
| —                     | 配水管  |
| ●                     | 公共水栓 |





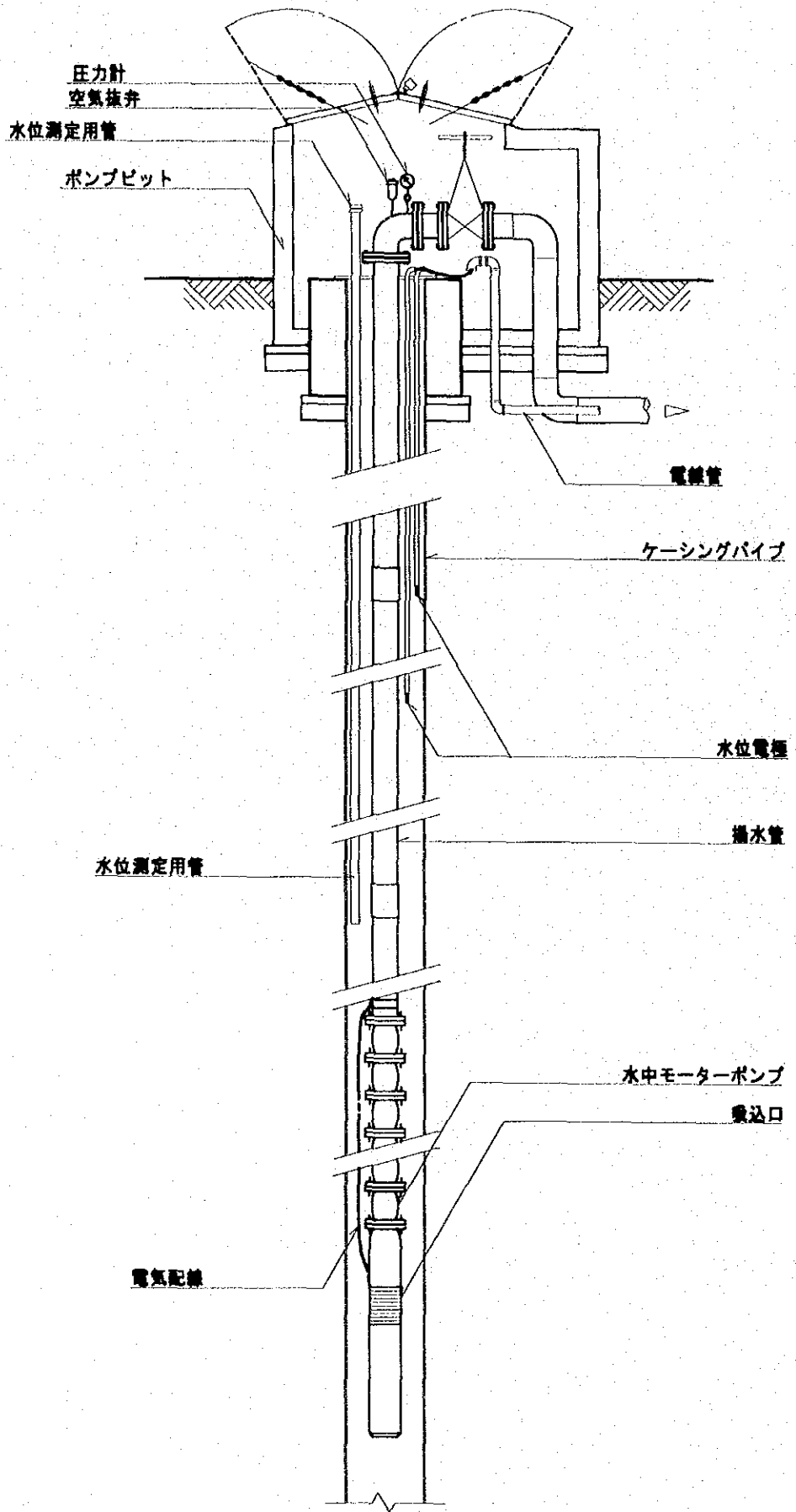
| 給水施設配置図             |      |
|---------------------|------|
| 14) DAMBENI/BHAKUBA |      |
| 凡 例                 |      |
| ◎                   | 取水施設 |
| □                   | 操作室  |
| ○                   | 貯水槽  |
| ----                | 送水管  |
| —                   | 配水管  |
| ●                   | 公共水栓 |



|             |      |
|-------------|------|
| 給水施設配置図     |      |
| 15) KWAZULU |      |
| 凡 例         |      |
| ◎           | 取水施設 |
| □           | 操作室  |
| ○           | 貯水槽  |
| ----        | 送水管  |
| —           | 配水管  |
| ●           | 公共水栓 |

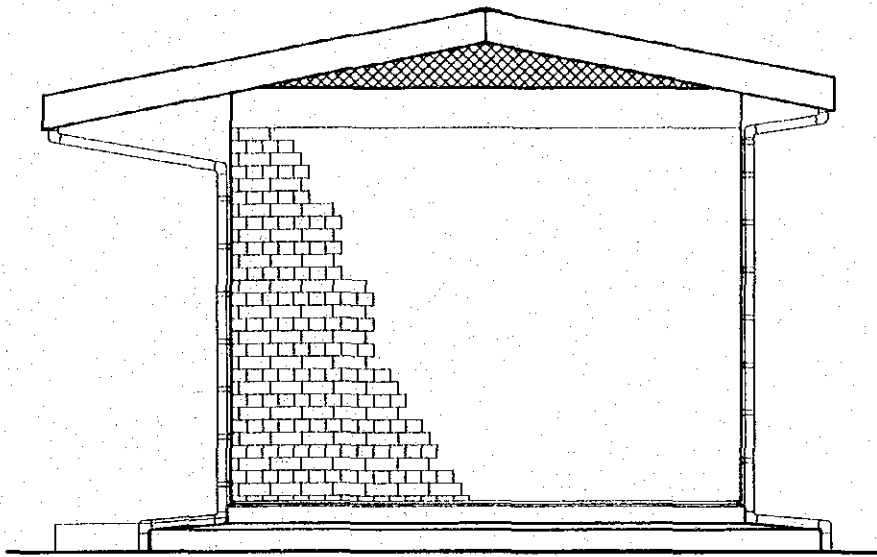
3-2-3-2 施設図

- 1) 水中モーターポンプ、ポンプ・ピット
- 2) 操作室
- 3) 貯水槽

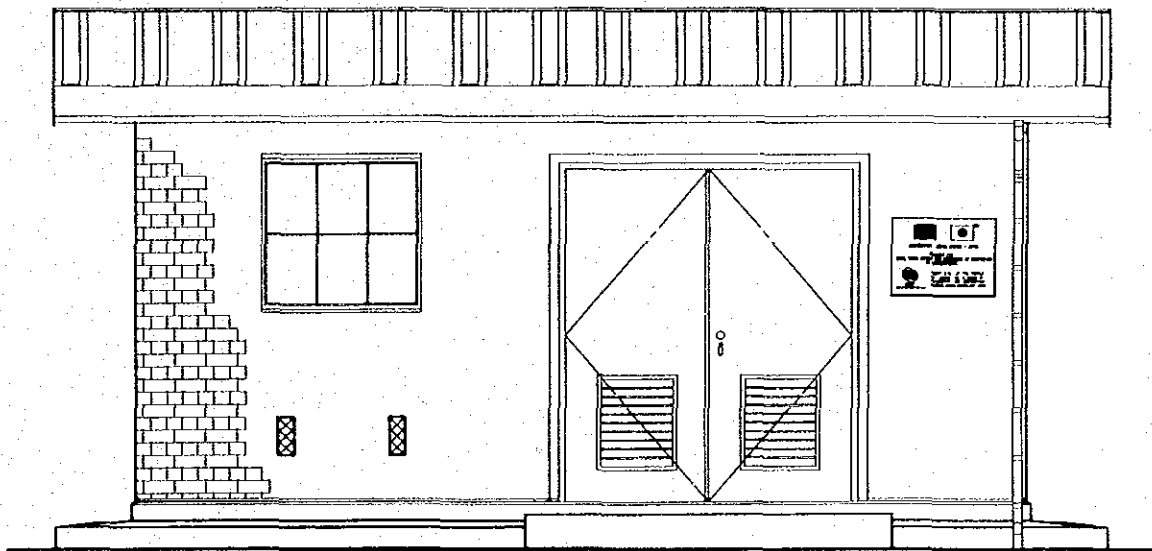


深井戸水中モーターポンプ、ポンプビット



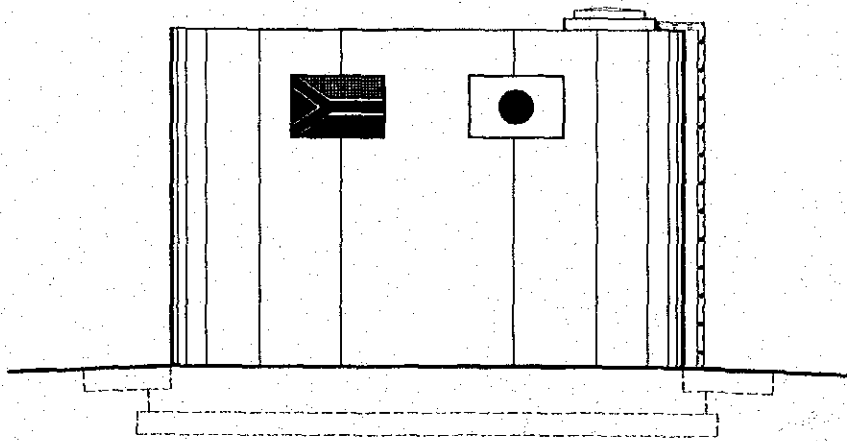


側 面

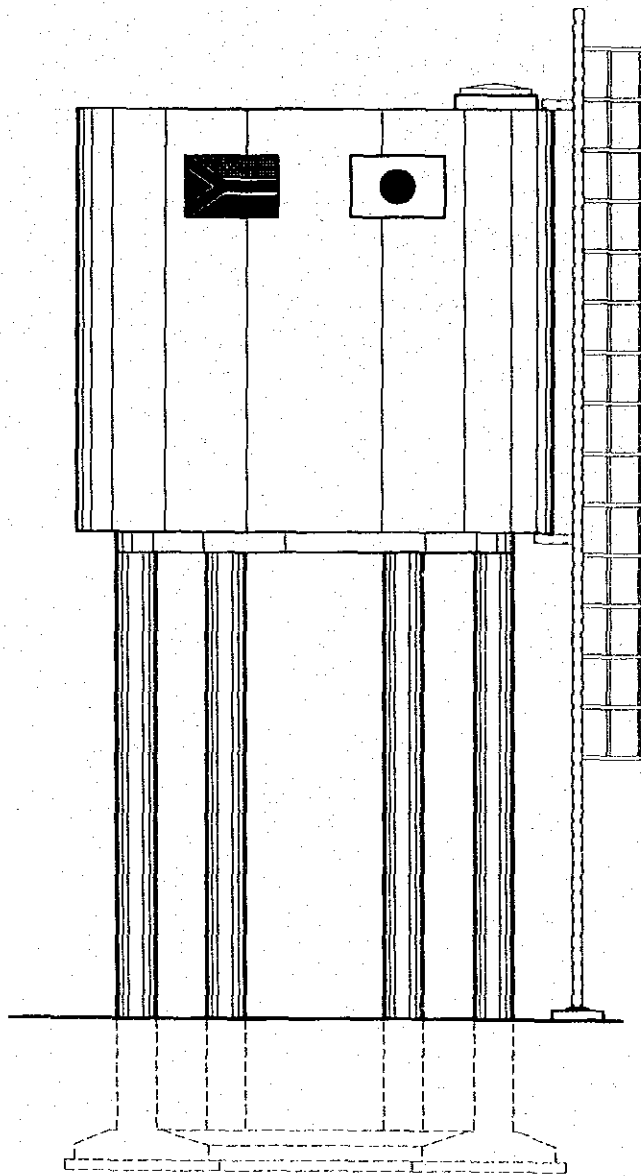


正 面

操作室



地上型貯水槽



高架型貯水槽

貯水槽