

モンゴル国

第二次初等教育施設整備計画

基本設計調査報告書

平成14年2月

JICA LIBRARY



J116819818

国際協力事業団

株式会社 毛利建築設計事務所

株式会社 横河建築設計事務所

モンゴル国第二次初等教育施設整備計画
基本設計調査報告書

平成14年2月

JICA
15
46
R1
RARY

無償一
CR(2)
02-019

モンゴル国

第二次初等教育施設整備計画

基本設計調査報告書

平成14年2月

国際協力事業団
株式会社 毛利建築設計事務所
株式会社 横河建築設計事務所



1168198[8]

序 文

日本国政府は、モンゴル国政府の要請に基づき、同国の第二次初等教育施設整備計画にかかる基本設計調査を行うことを決定し、国際協力事業団がこの調査を実施しました。

当事業団は、平成13年6月12日から7月11日まで基本設計調査団を現地に派遣しました。

調査団は、モンゴル国政府関係者と協議を行うとともに、計画対象地域における現地調査を実施しました。帰国後の国内作業の後、平成13年11月5日から11月14日まで実施された基本設計概要書案の現地説明を経て、ここに報告書完成の運びとなりました。

この報告書が、本計画の推進に寄与するとともに、両国の友好親善の一層の発展に役立つことを願うものです。

終りに、調査にご協力とご支援をいただいた関係各位に対し、心より感謝申し上げます。

平成14年2月

国際協力事業団
総裁 川上隆朗

伝達状

今般、モンゴル国における第二次初等教育施設整備計画基本設計調査が終了いたしましたので、ここに最終報告書を提出いたします。

本調査は、貴事業団との契約に基づき弊社が、平成13年6月4日から平成14年2月28日までの9ヶ月にわたり実施いたしてまいりました。今回の調査に際しましては、モンゴル国の現状を十分に踏まえ、本計画の妥当性を検証するとともに、日本の無償資金協力の枠組みに最も適した計画の策定に努めてまいりました。

つきましては、本計画の推進に向けて、本報告書が活用されることを切望いたします。

平成14年2月

共同企業体

株式会社 毛利建築設計事務所

株式会社 横河建築設計事務所

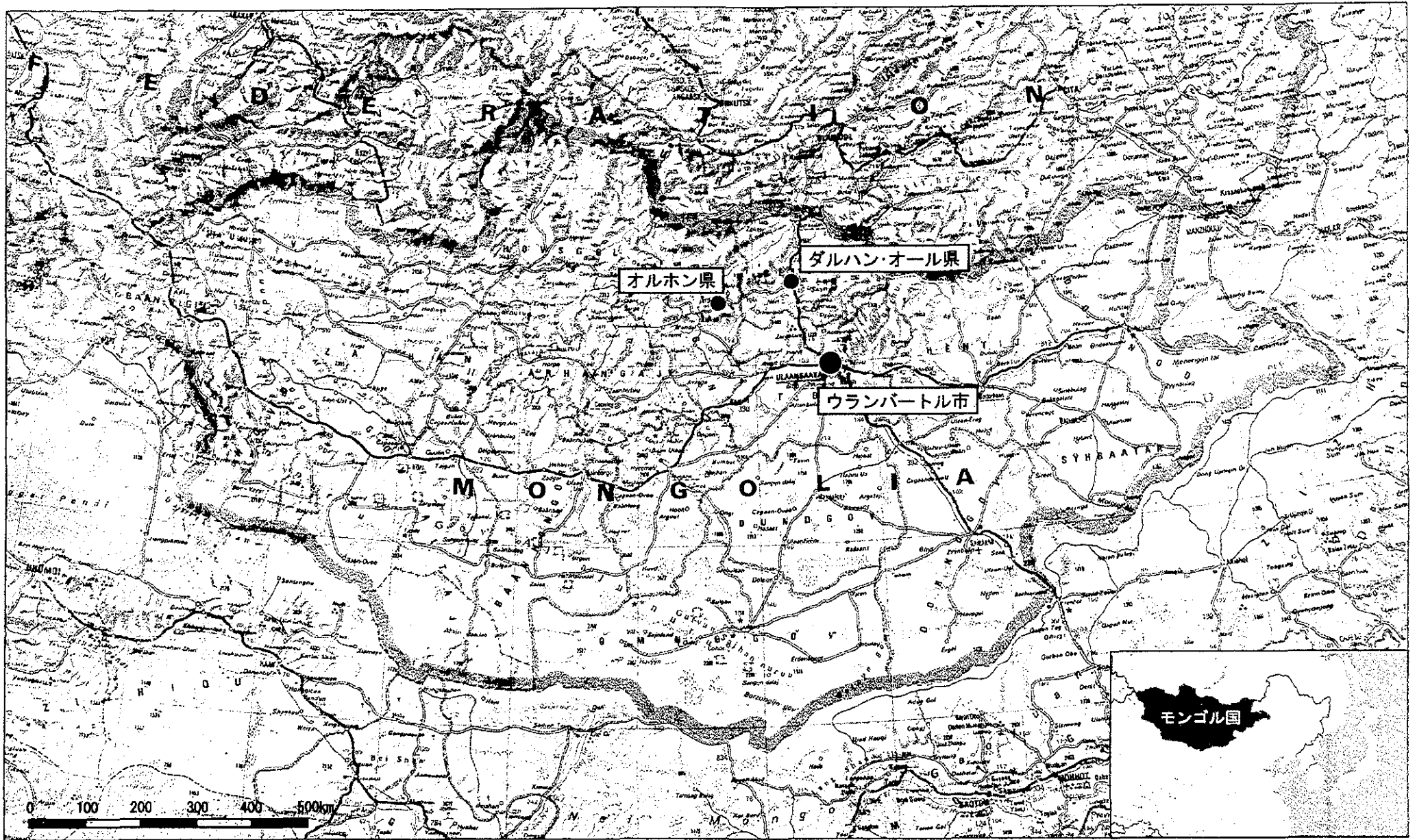
モンゴル国

第二次初等教育施設整備計画

基本設計調査団

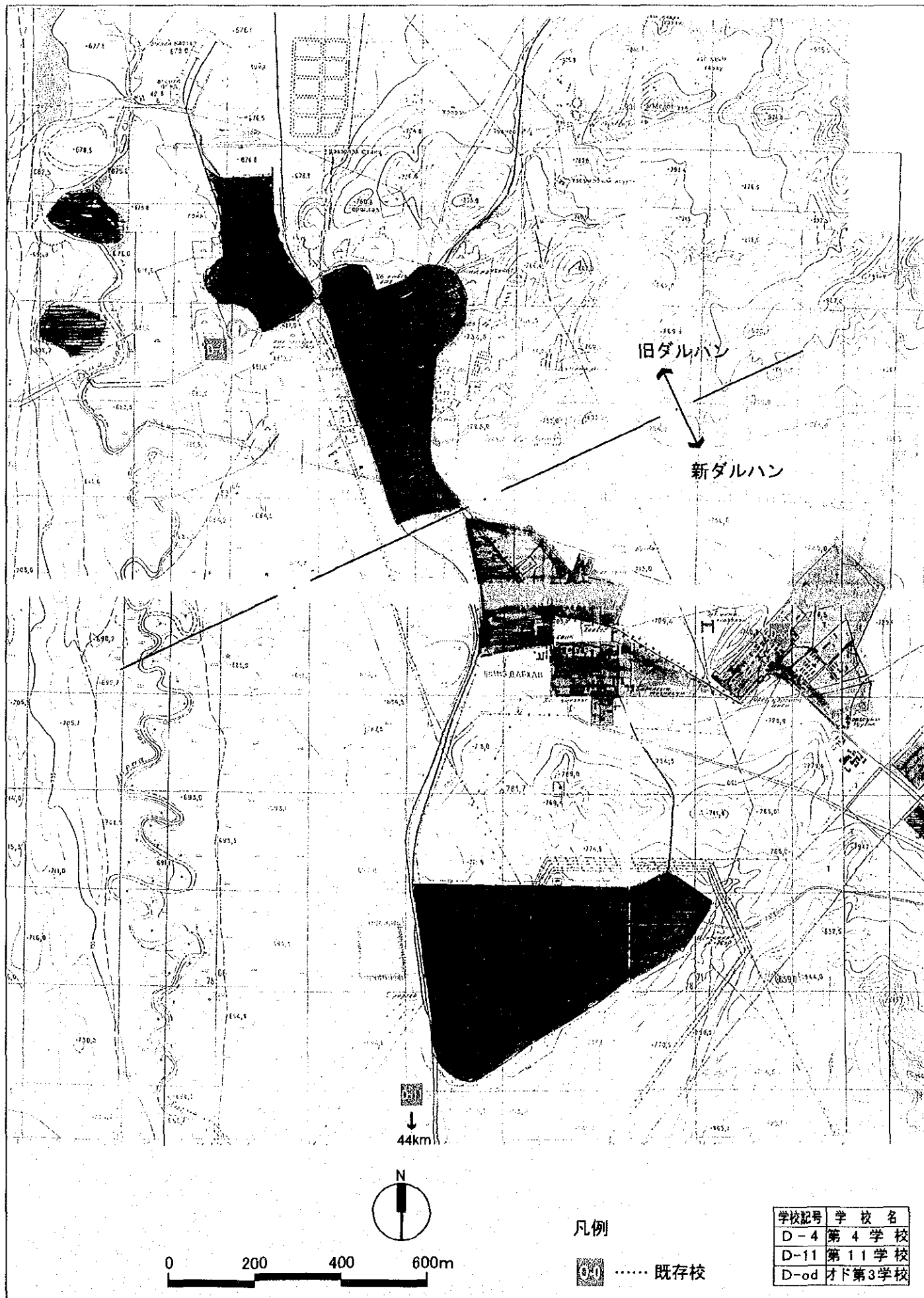
業務主任 占 部 眞 一

モンゴル国

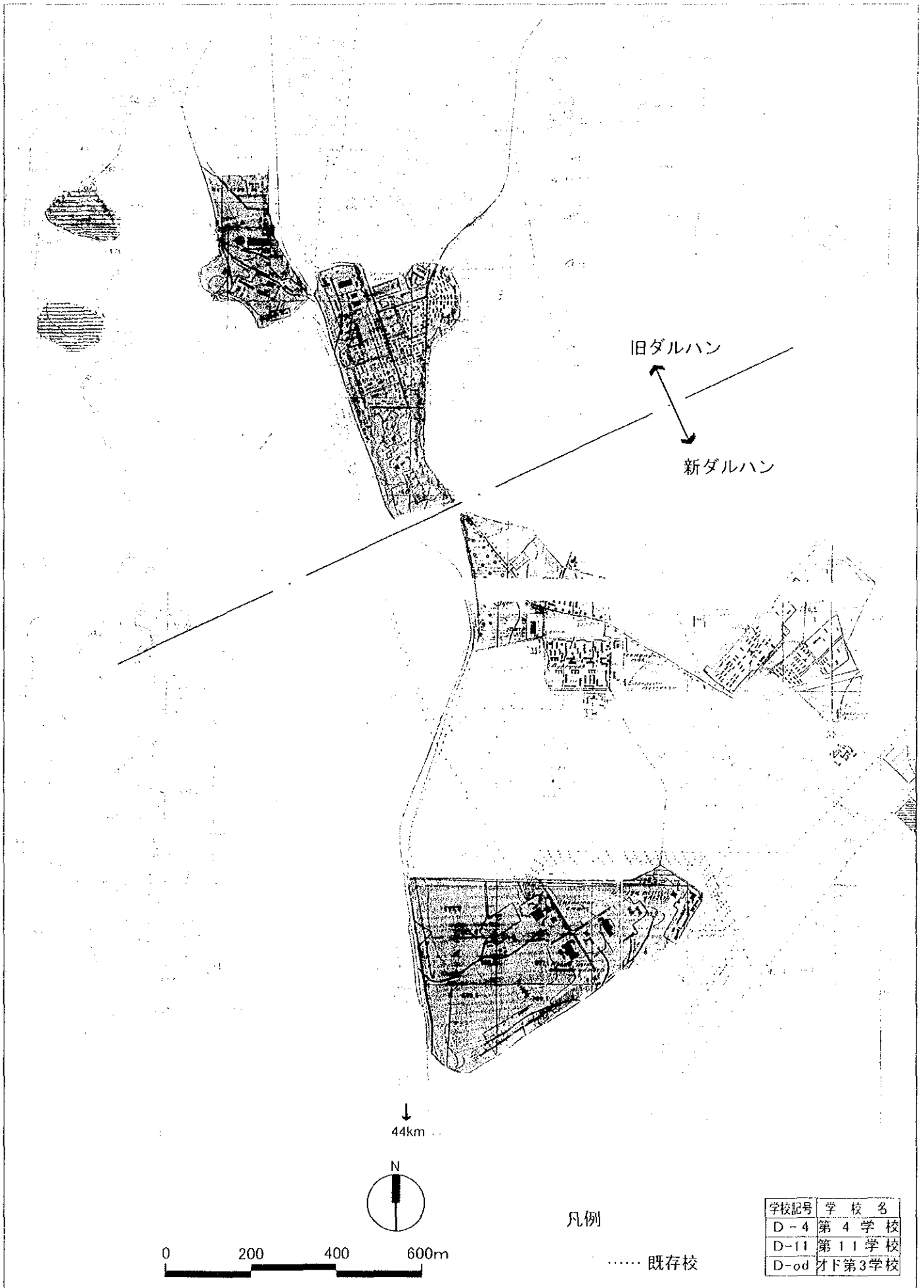


調査対象校位置図

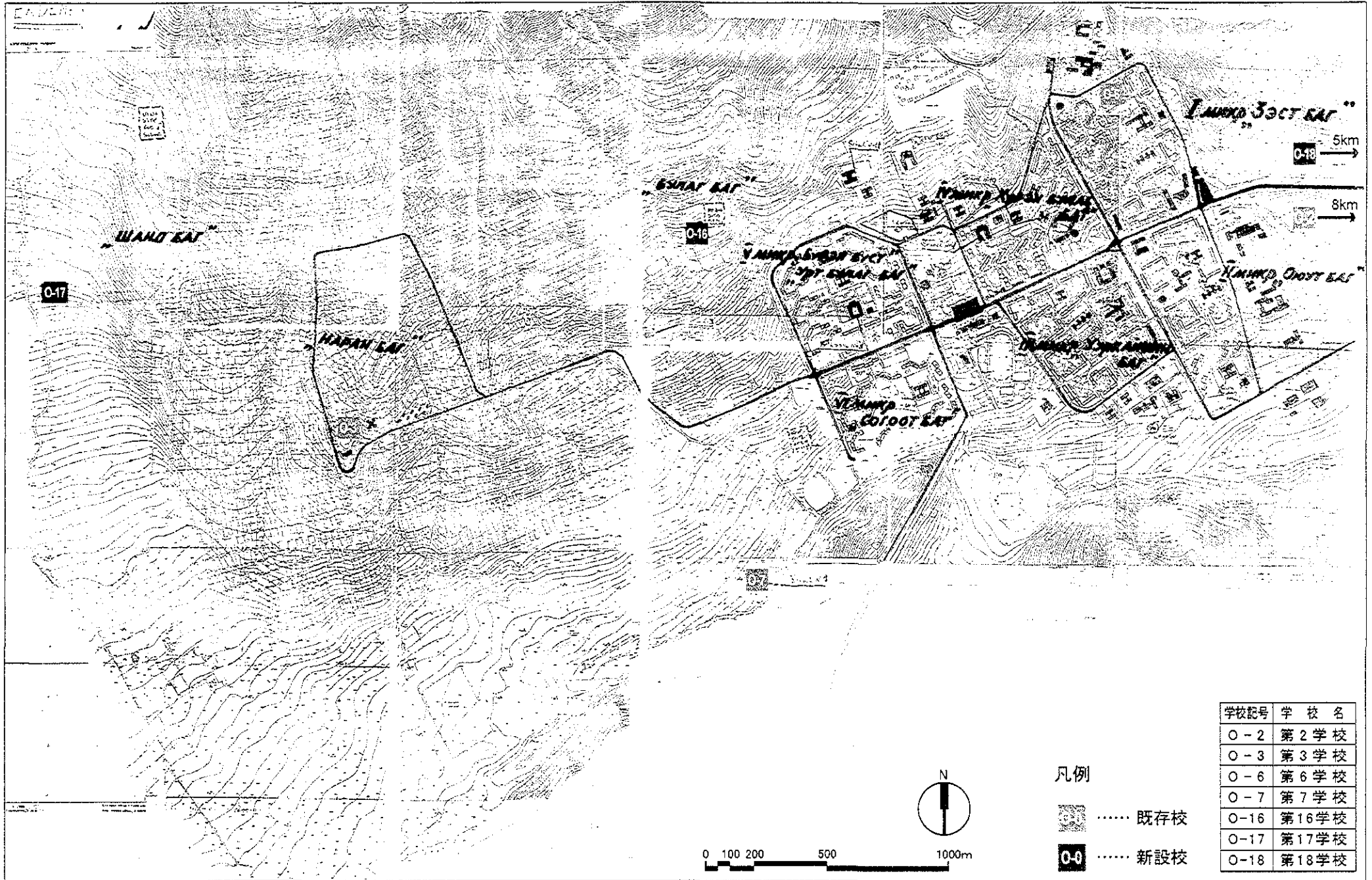
計画対象校位置図 - 1 (ダルハン・オル県)



計画対象校位置図 - 1 (ダルハン・オール県)



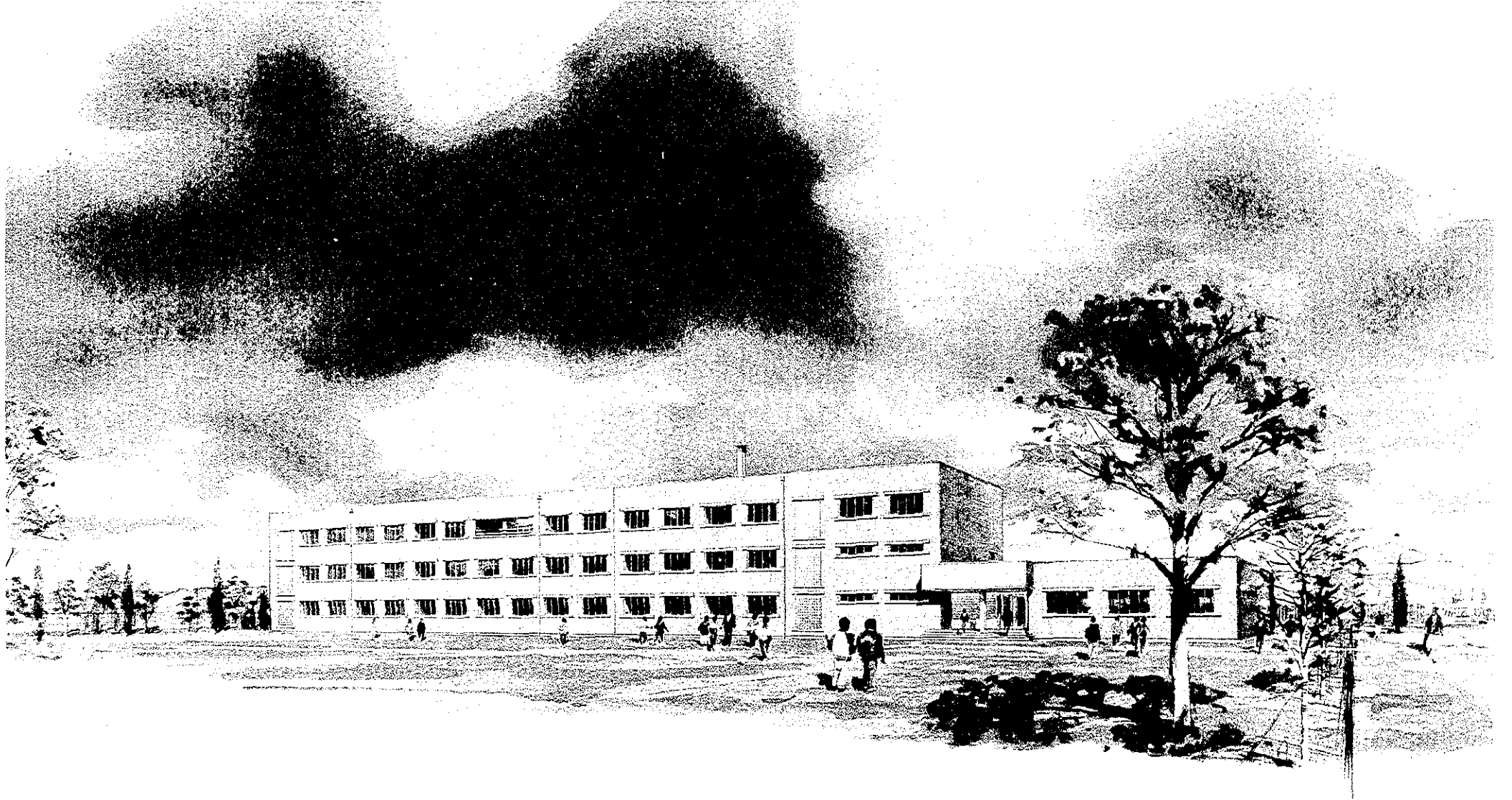
計画対象校位置図 - 2 (札幌県)



学校記号	学校名
O-2	第2学校
O-3	第3学校
O-6	第6学校
O-7	第7学校
O-16	第16学校
O-17	第17学校
O-18	第18学校

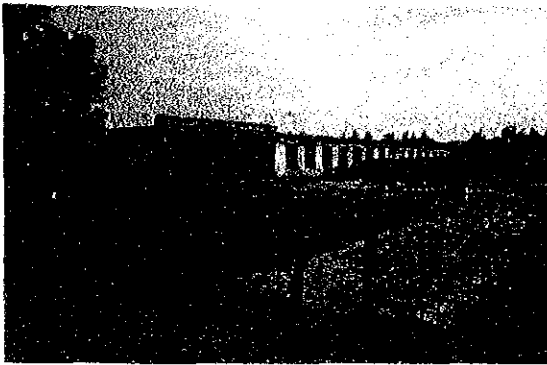
凡例

- 既存校
- 新設校

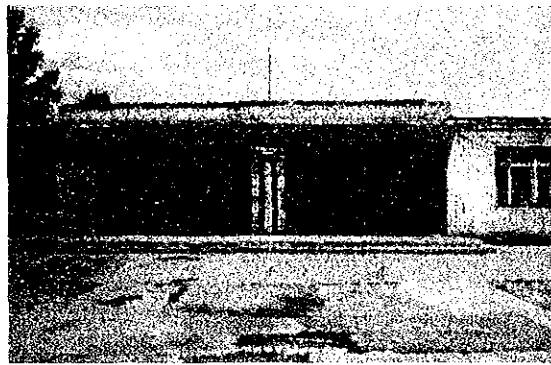


透視圖

D-4 ダルハン 4学校
既存校舎外観



正門から見る外観



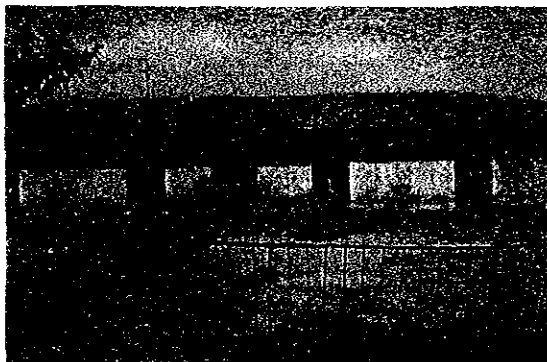
校舎入口廻り



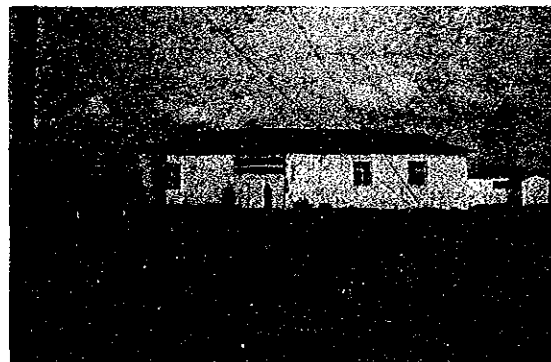
校舎南側外観



校舎東側外観



別棟教室棟（元は牛舎だった建物を改装）



別地体育館外観



外部便所



グラウンド

D-4 ダルハン 4学校
既存校舎内観



エントランスホール



エントランスホール



普通教室



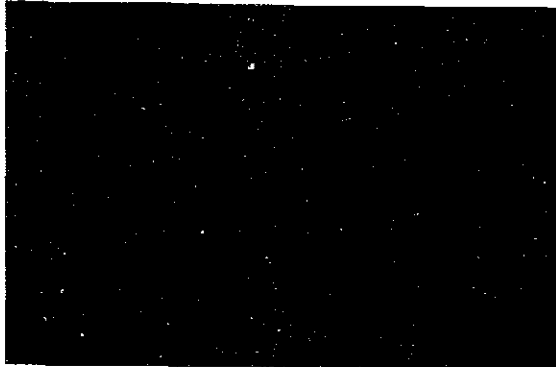
普通教室（別棟建物）



普通教室（外国語）（別棟体育館に付属）



職員室

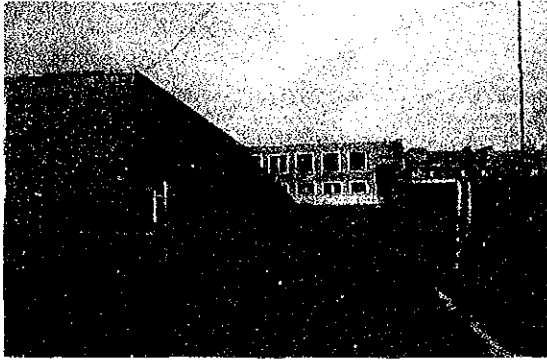


体育館内部（別棟）

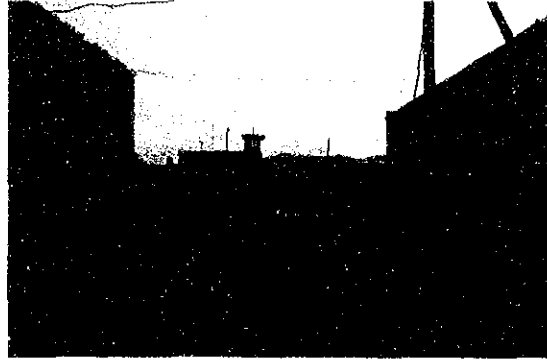


普通教室の傾いた外壁

D-11 ダルハン 11学校
既存校舎外観



正門から見る外観



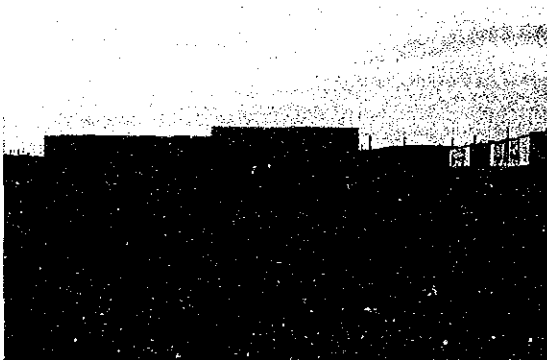
正門からの見返し（正面がサルヒト駅）



校舎入口廻り



入口風除け



グラウンド越しに見る外観



外部倉庫（西側）

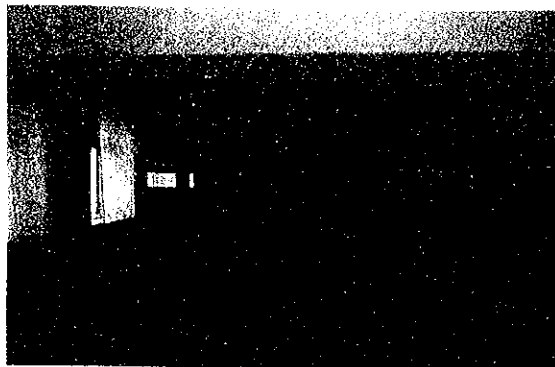


グラウンド

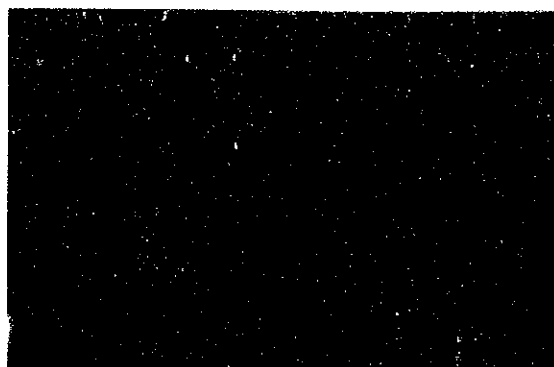


グラウンド

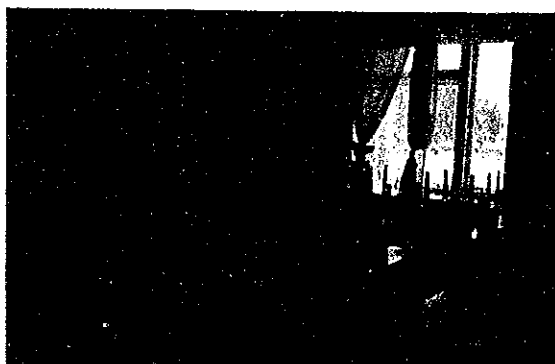
D-11 ダルハン 11 学校
既存校舎内観



エントランスホール



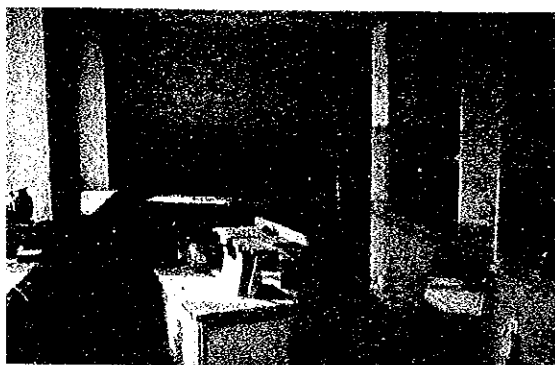
校長室



普通教室



廊下オープンスペース



特別教室（工作）



図書室

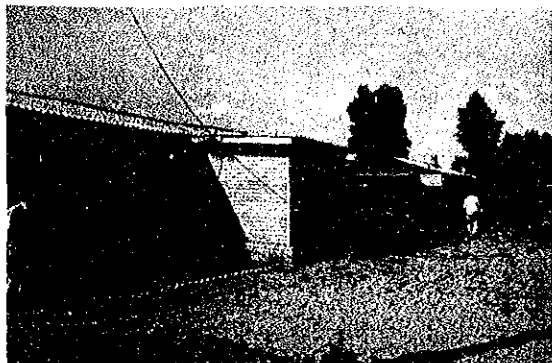


バク長室（学校1階）



男子便所

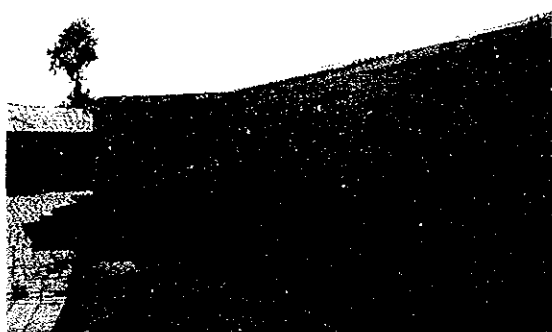
D-OD ダルハン OD3学校
既存校舎外観・新敷地



アプローチからの外観



入口門扉



風除廻り外観



反対側外観（ゲルは管理人小屋）



新敷地



新敷地



新敷地内既存住宅

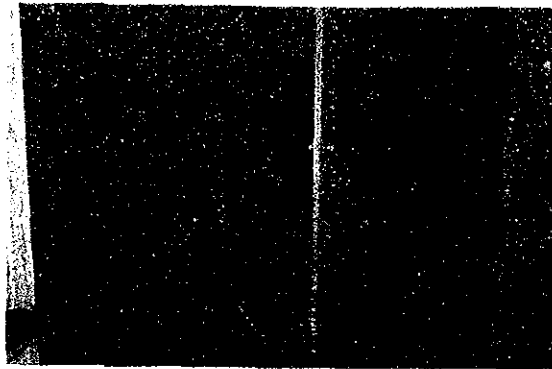


新敷地内下水マンホール

D-OD ダルハン OD3学校
既存校舎内観



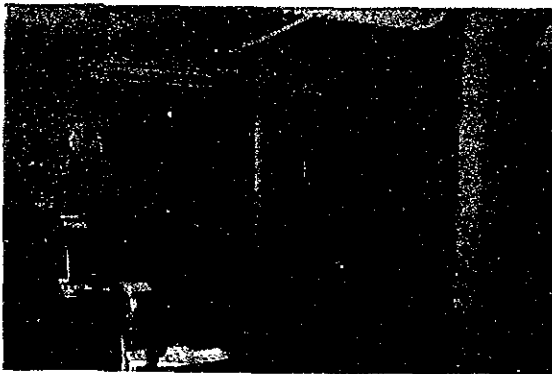
エントランスホール



風除け兼クローク



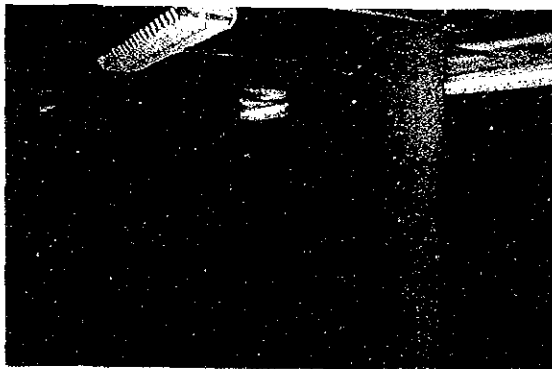
普通教室



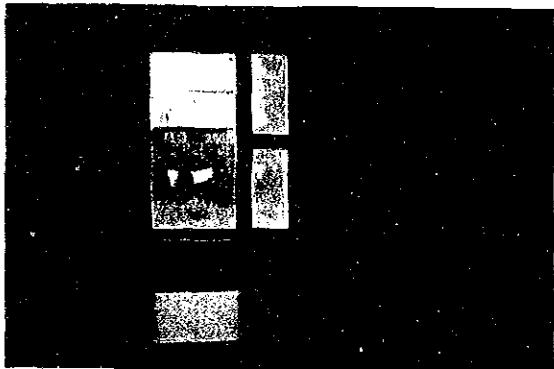
普通教室



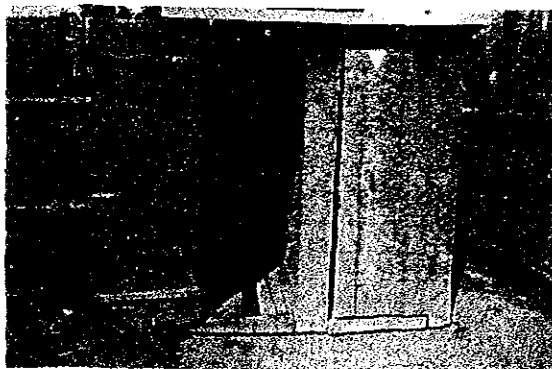
普通教室



職員室

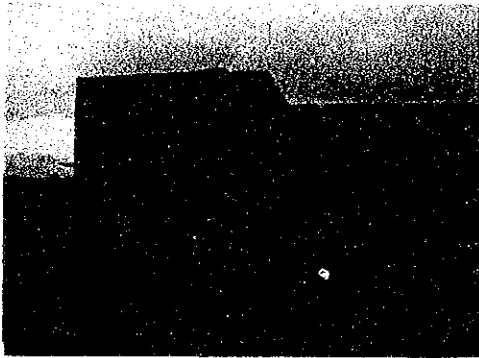


職員室

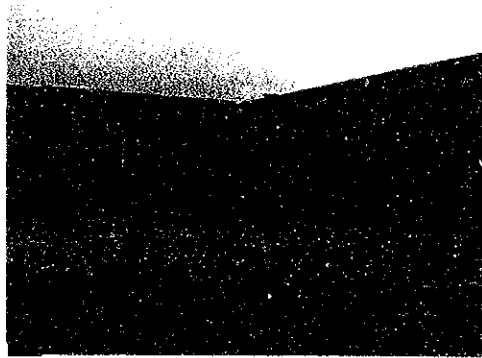


外部便所

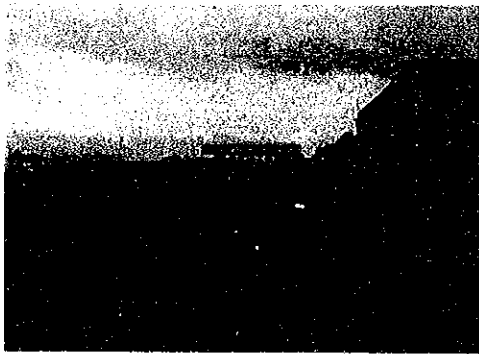
0-2 オルホン 2学校
既存校舎外観



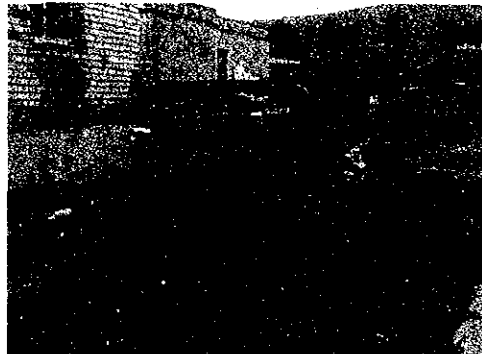
南側外観



南側外観



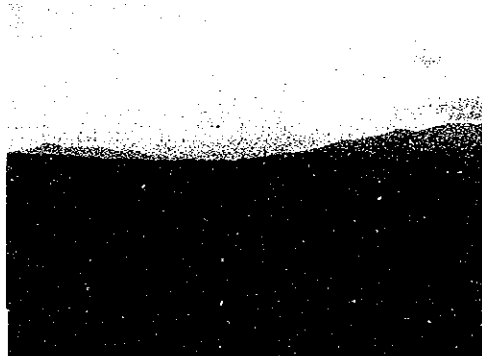
西側外観



暖房配管



建設用地



建設用地

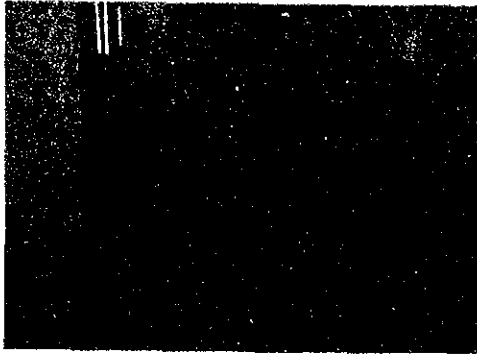


建設用地



建設用地

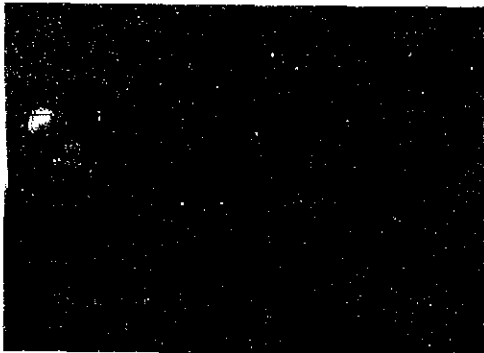
0-2 オルホン 2学校
既存校舎内観



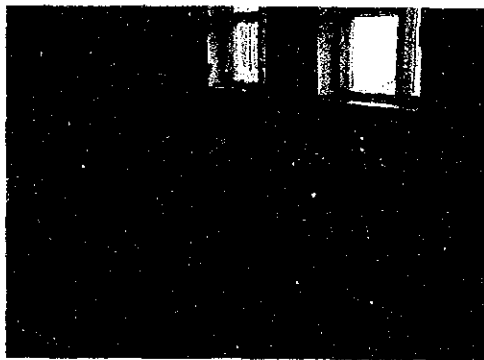
玄関ホール



普通教室



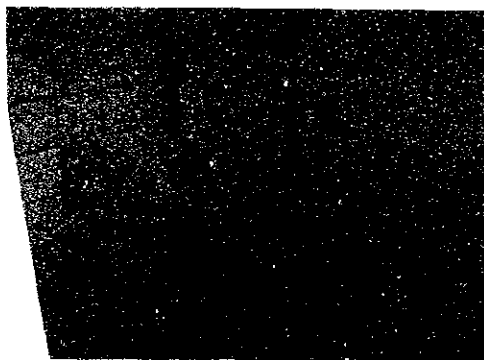
普通教室



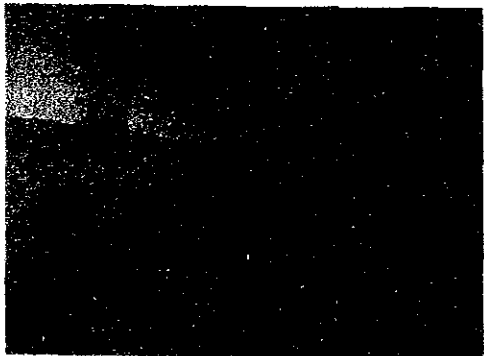
特別教室（工作室）



厨房



男子便所



体育館



体育館壁面 雨漏り跡

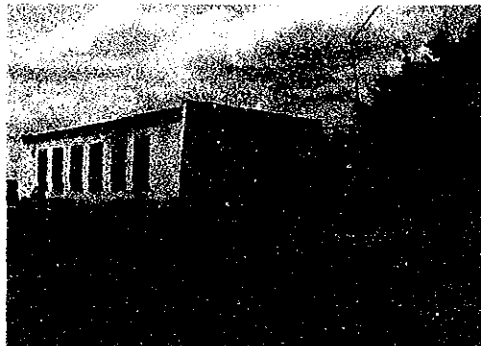
0-3 オルホン 3学校
既存校舎外観



正面外観



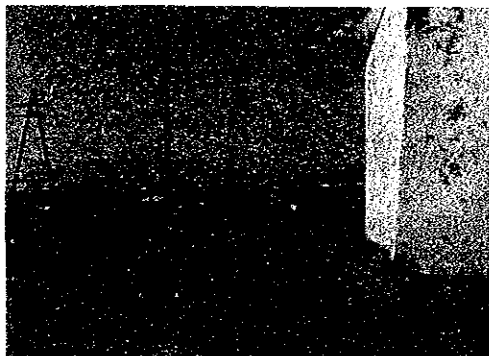
エントランス



体育館外観



外部便所



建設用地



建設用地

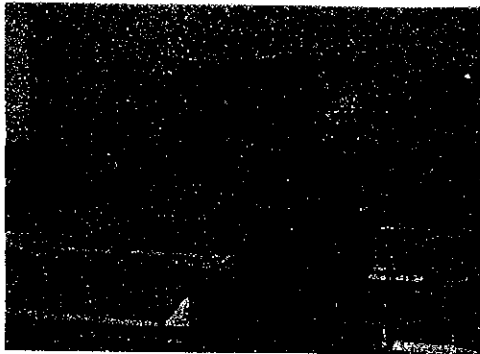


建設用地



建設用地

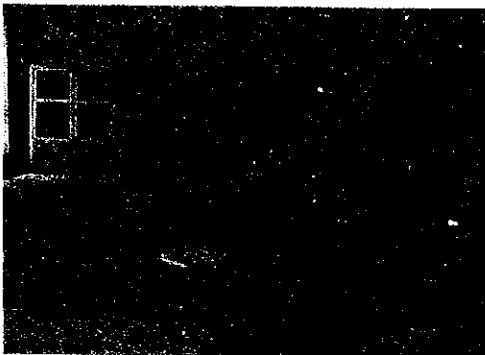
0-3 オルホン 3学校
既存校舎内観



普通教室



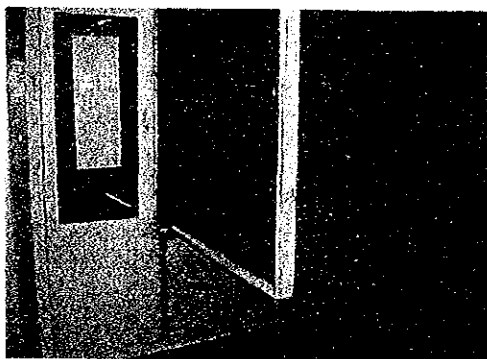
普通教室



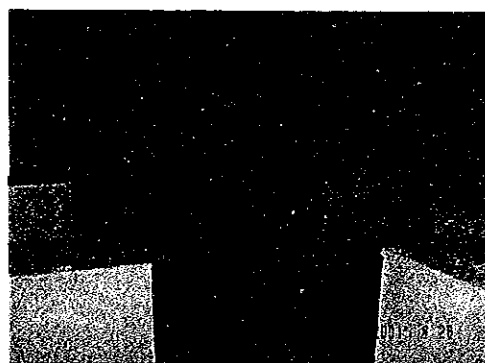
普通教室



普通教室



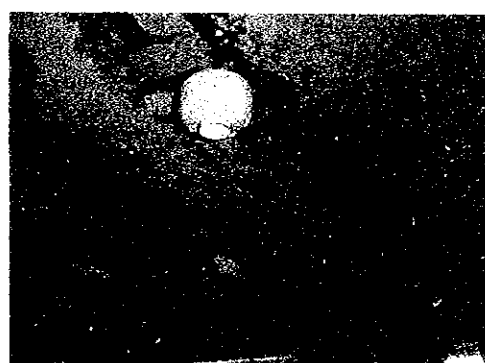
収納付黒板



階段教室（理科室）



廊下

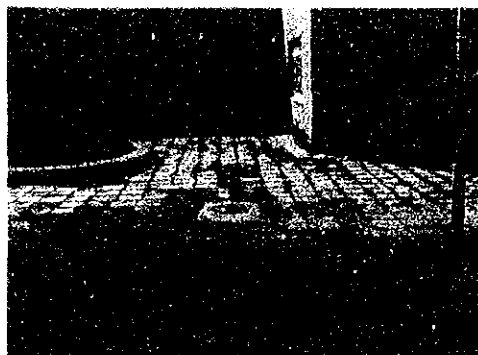


天井雨漏り跡

0-6 オルホン 6学校
既存校舎外観



南西側外観



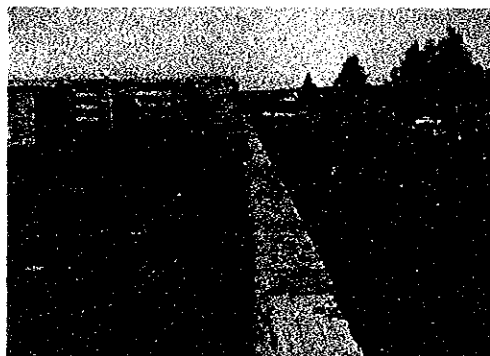
北側外観



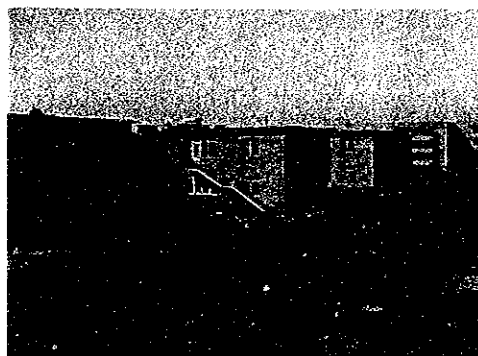
東側外観



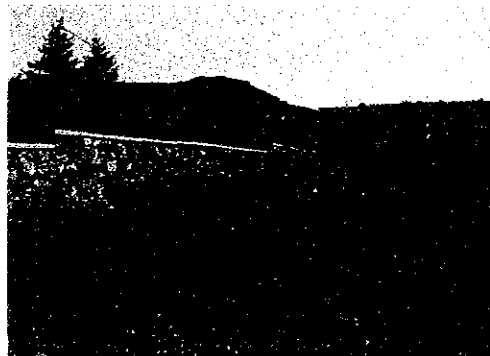
裏入口門扉・階段



よう壁上部



建設用地



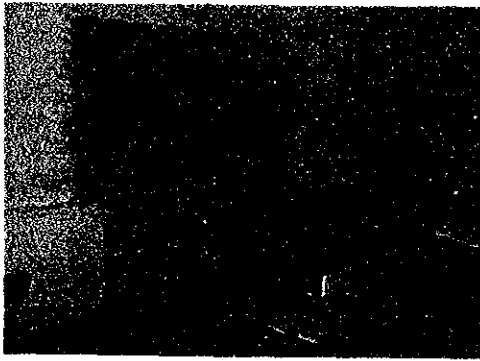
建設用地



建設用地

0-6 オルホン 6学校

既存校舎内観



普通教室



普通教室



普通教室



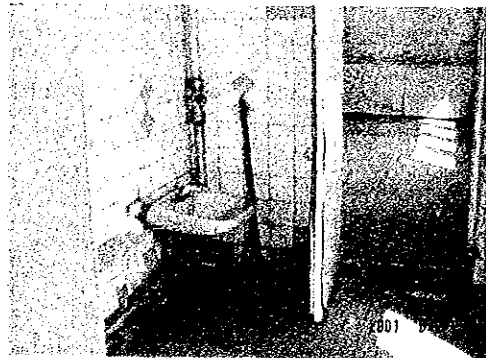
教員準備室



体育室（普通教室を改装）



洗面台 大

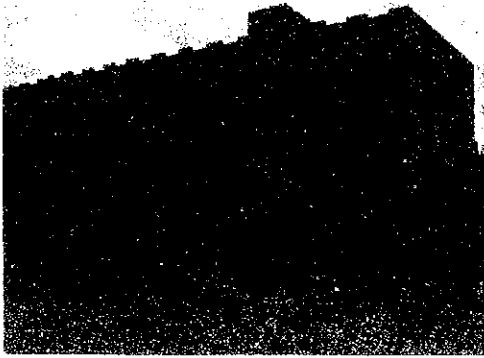


洗面台 小

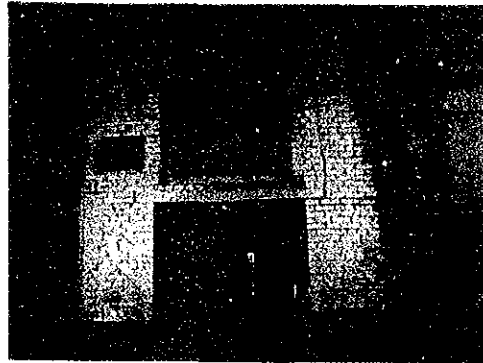


共用便所

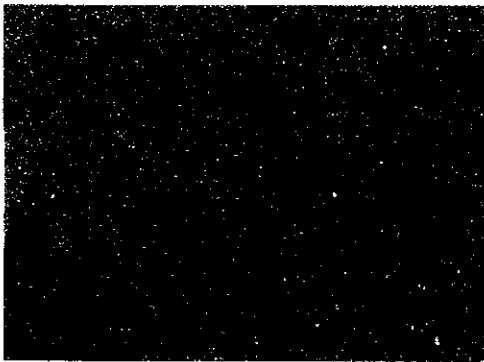
0-7 オルホン 7学校
既存校舎外観



正面全景



入口玄関



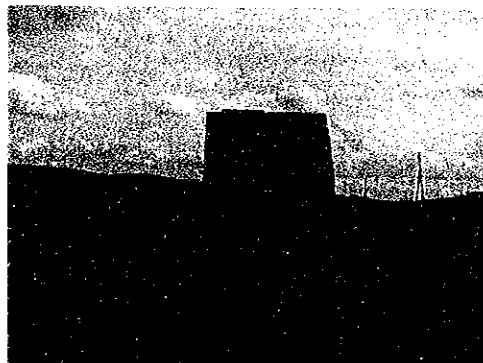
屋上屋根防水詳細



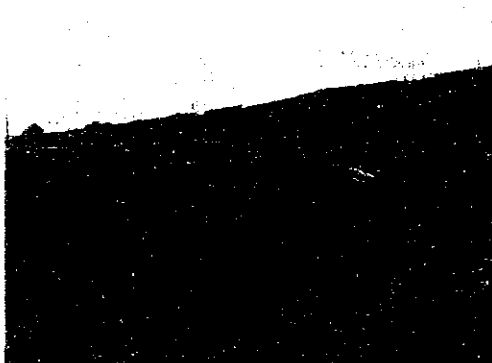
既存校舎側から建設用地を見る



敷地境界杭打設



建設用地

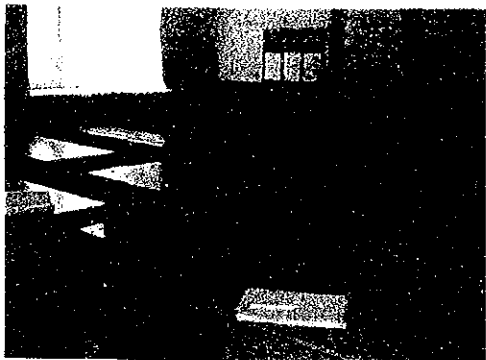


建設用地

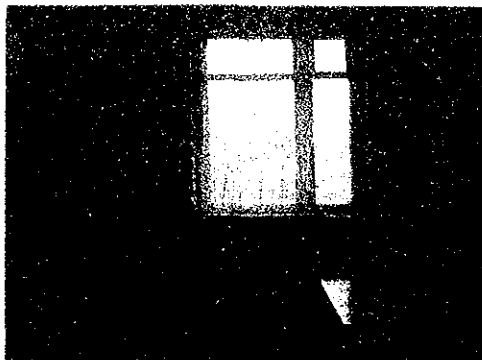


建設用地

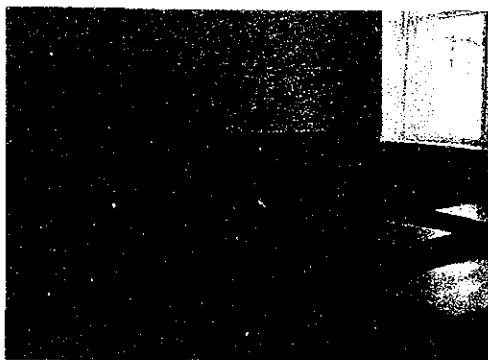
0-7 オルホン 7学校
既存校舎内観



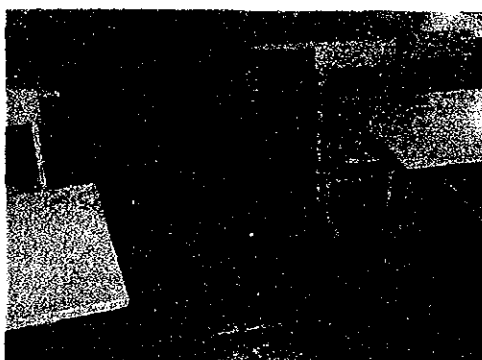
普通教室



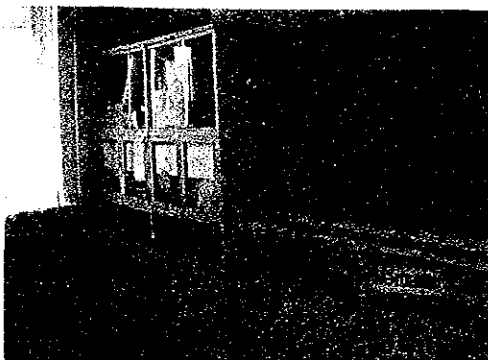
普通教室



普通教室



普通教室の机・椅子



普通教室・黒板



洗面所



男子便所



男子便所

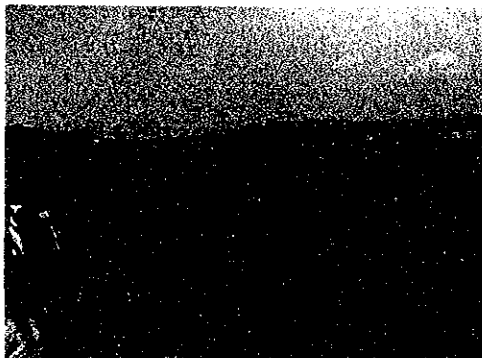
O-16 オルホン 16学校
計画敷地現況



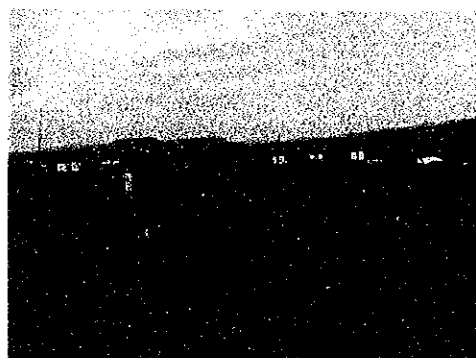
建設用地 調査風景



建設用地 調査風景



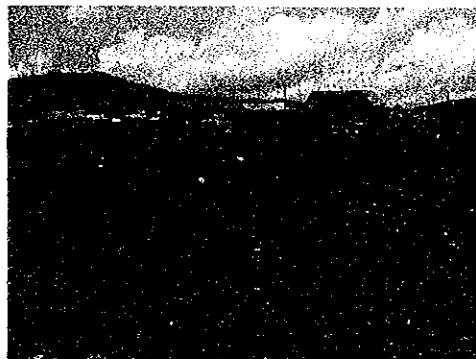
建設用地



建設用地



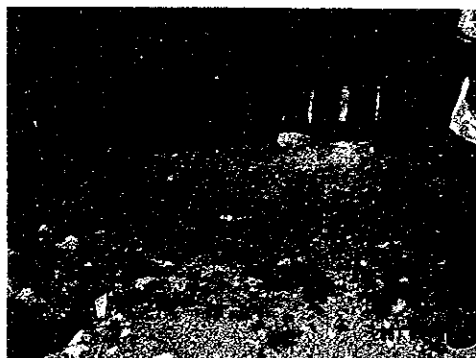
建設用地



建設用地

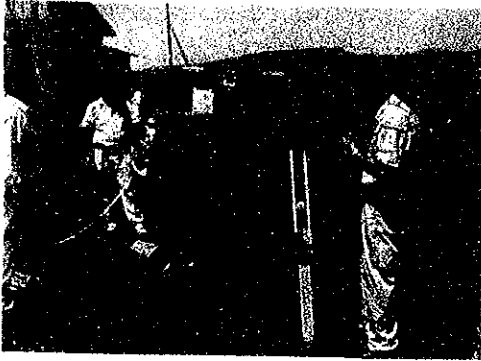


建設用地



境界杭打設

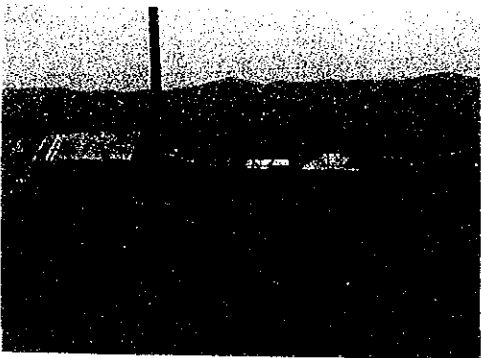
O-17 オルホン 17学校
計画敷地現況



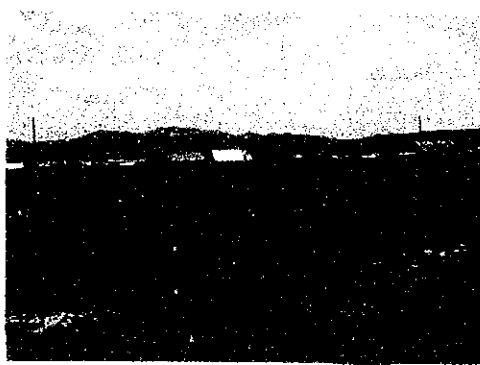
サイト調査風景



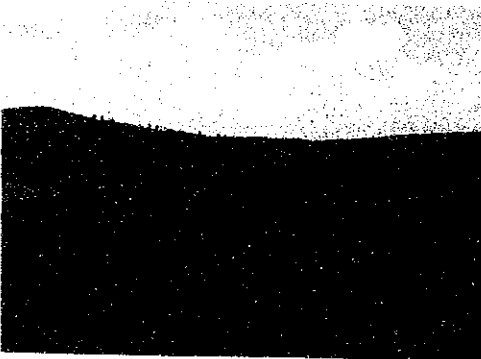
サイト調査風景



建設用地



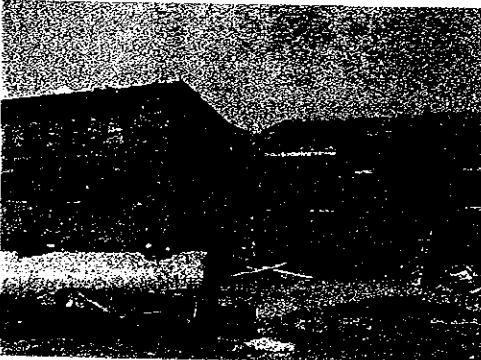
建設用地



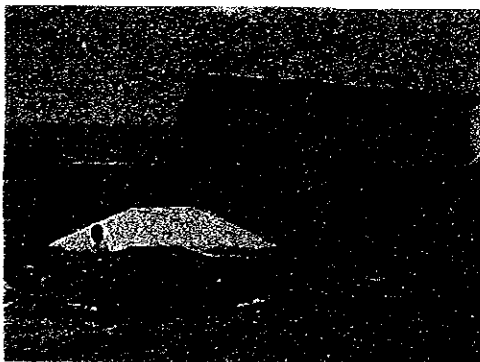
建設用地



建設用地

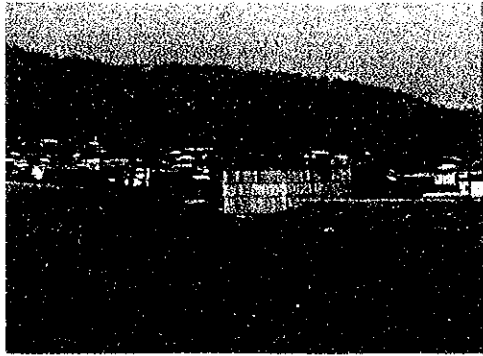


隣地 建設中の公共建物



隣地 建設中の公共建物

O-18 オルホン 18学校
計画敷地現況



建設用地



建設用地



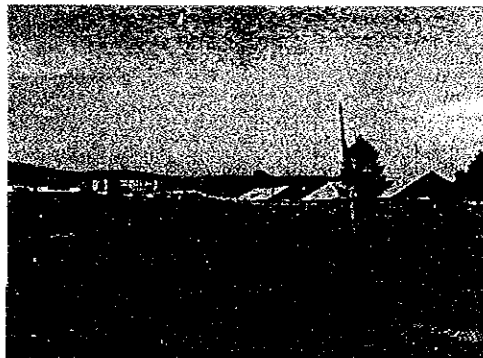
建設用地



建設用地



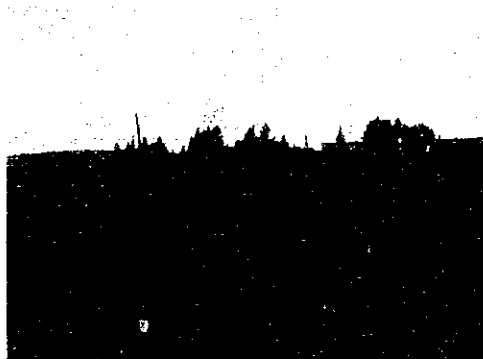
建設用地



建設用地



建設用地



建設用地