

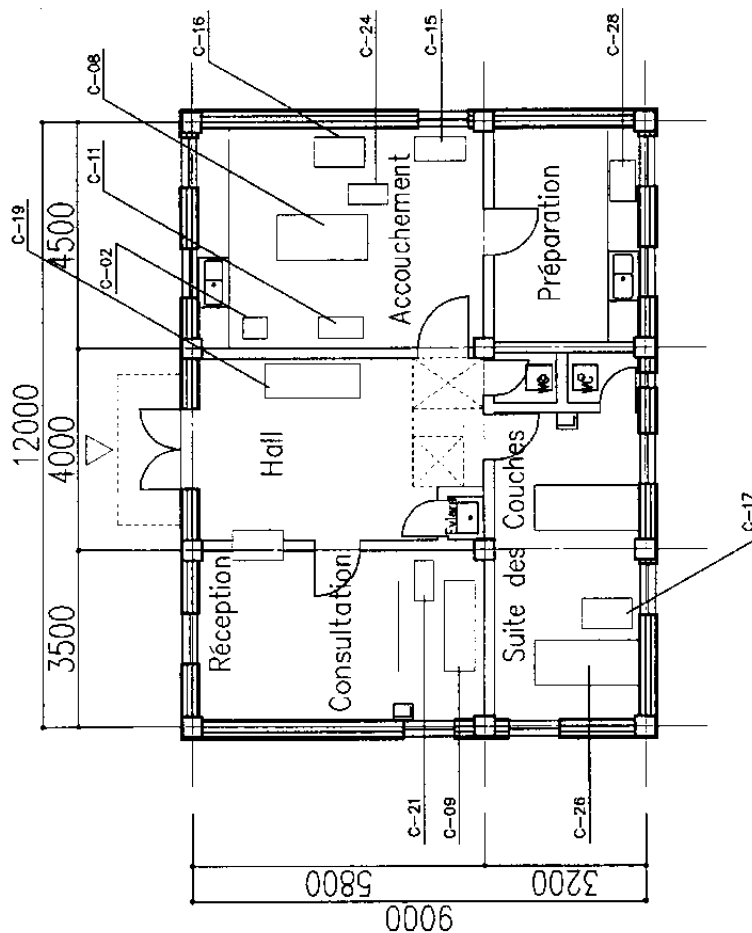
NO.2 CSUA Imouzzer

NO. DE PLAN	Désignation	QTE PLAN
Matériel destiné à la maison d'accouchement		
C-01	APPAREIL A TENSION POUR ADULTES-STETOSCOPE	1
C-02	ASPIRATEUR ELECTRIQUE	1
C-03	BALANCE PESÉ-BEBES	2
C-04	DETECTEUR DU POULS FOETAL	1
C-05	KIT DE RÉANIMATION DU NOUVEAU NE	1
C-06	STETOSCOPE DE PINARD EN ALUMINIUM	2
C-07	TABLE D'ACCOUCHEMENT	2
C-08	TABLE D'EXAMENS GYNECOLOGIQUES	1
C-09	TOISE MURALE TYPE ADULTE	1
C-10	VENTOISE OBSTETRICAL ELECTRIQUE	1
C-11	ENSEMBLE DE BOITES POUR L'ACCOUCHEMENT NORMAL	4
C-12	ENSEMBLE DE BOITES POUR EVACUATION D'UTERUS	1
C-13	ENSEMBLE DE BOITES POUR LA PETITE CHIRURGIE	3
C-14	COULVEUSE PORTATIVE	1
C-15	TABLE CHAUFFANTE POUR LE NOUVEAU NE	1
C-16	BERGÉAU PLEXIGLAS	2
C-17	CHAISE ROULANTE	1
C-18	CHARIOT BRANCARD POUR CENTRE DE SANTE	1
C-19	ENSEMBLE DE TRAITEMENT	1
C-20	CHARIOT A TRAITEMENT	1
C-21	LAMPES D'EXAMEN HALOGENE	3
C-22	POTENSE A SERUM SUR ROULETTES	4
C-23	TABLE A INSTRUMENT A ROULETTE	2
C-24	PLATEAU INOX	2
C-25	LIT D'HOPITAL	3
C-26	BASSIN DE LIT	4
C-27	ETUIE POURINELLE	1
C-28	SEAU AVEC COULVERCLE ET PEDALE	3
C-29	ENSEMBLE DE BOITES POUR STERILIZATION POUR CENTRE DE SANTE	1
C-30	Autres matériels	
A-02	MONITEUR VIDEO	1
A-03	MAGNETOSCOPE	1
A-04	AMBULANCE	1

Construction de Maternité a/Liste et Disposition de Matériels
 Example: NO.2 Imouzzer CSUA

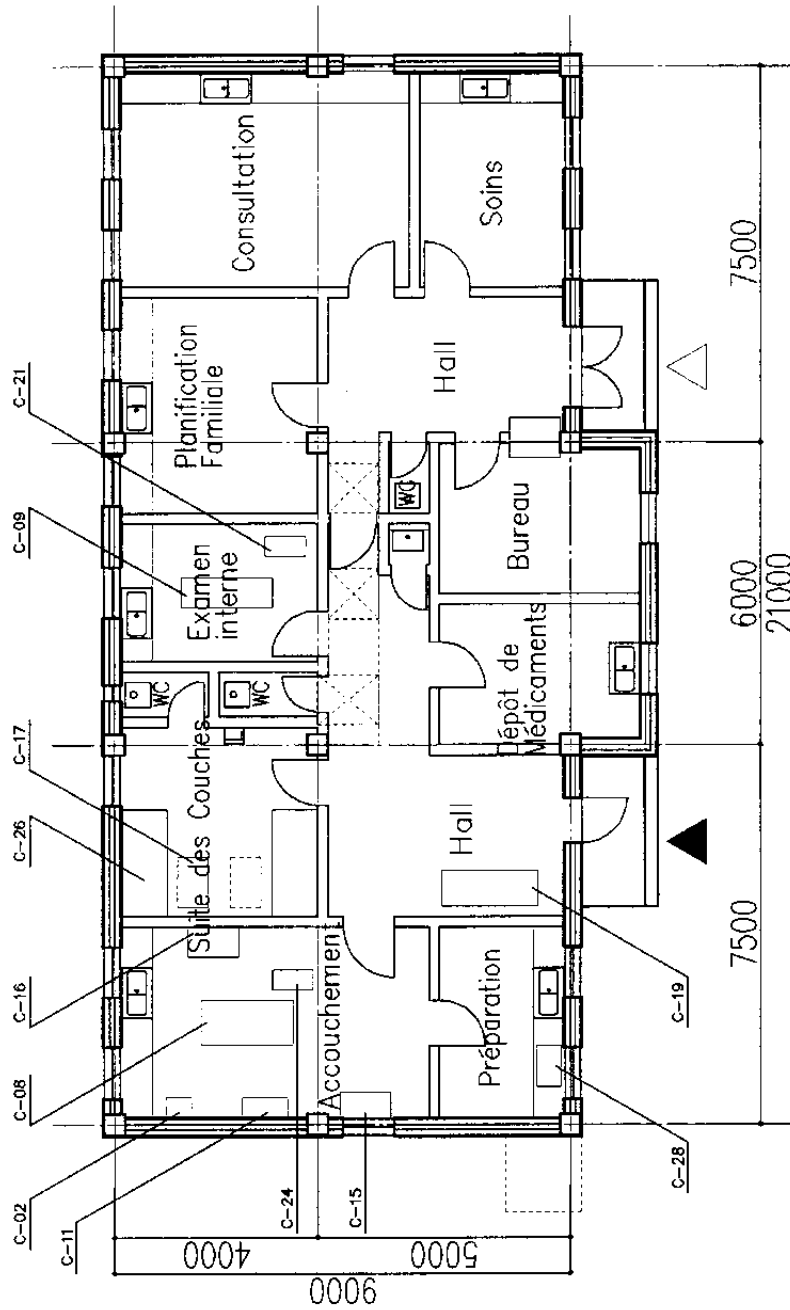
NO.4 CSCA Adrej

NO. DE PLAN	Désignation	QUITE PLAN
	Matériels destinés à la maison d'accouchement	
C-01	APPAREIL TENSION POUR ADULTES-STETOSCOPE	2
C-02	APPAREIL TENSION POUR ENFANTS	1
C-03	BALANCE PÈSE-BEBES	1
C-04	BALANCE PÈSE-PERSONNE	1
C-05	DETECTEUR DU PULS FOETAL	1
C-06	KIT DE REANIMATION DU NOUVEAU-NÉ	1
C-07	STETOSCOPE DE PINARD EN ALUMINIUM	2
C-08	TABLE D'ACCOUCHEMENT	1
C-09	TABLE D'EXAMENS GYNECOLOGIQUES	1
C-10	TOISE MURALE TYPE ADULTE	1
C-11	VENTOUSE OBSTETRICALE ELECTRIQUE	2
C-12	ENSEMBLE DE BOITES POUR L'ACCOUCHEMENT NORMAL	1
C-13	ENSEMBLE DE BOITES POUR EVACUATION D'UTERUS	1
C-14	ENSEMBLE DE BOITES POUR LA PETITE CHIRURGIE	2
C-15	COUVEUSE PORTATIVE	1
C-16	TABLE CHAUFFANTE POUR LE NOUVEAU-NÉ	1
C-17	BERCEAU PLEURELIAS	1
C-18	CHAISE ROULANTE	1
C-19	CHARIOT BRANCARD POUR CENTRE DE SANTE	1
C-20	ENSEMBLE DE TRAITEMENT	1
C-21	CHARIOT A TRAITEMENT	1
C-22	LAMPES D'EXAMEN HALOGENE	2
C-23	POTENSE A SERUM SUR ROULETTES	1
C-24	TABLE A INSTRUMENT A ROULETTE	2
C-25	PLATEAU INDX	2
C-26	LIT D'HOPITAL	3
C-27	BASSIN DE LIT	2
C-28	ETUVE POUR PAINELLE	1
C-29	SEAU AVEC COUVERCLE ET PEDALE	2
C-30	ENSEMBLE DE BOITES POUR STERILIZATION POUR CENTRE DE SANTE	1
	Autres matériels	
A-02	MONITEUR VIDEO	1
A-03	MAGNETOSCOPE	1
A-04	AMBULANCE	1



Maison d'Accouchement a/Liste et Disposition de Matériels

Example: NO.4 Adrej CSCA

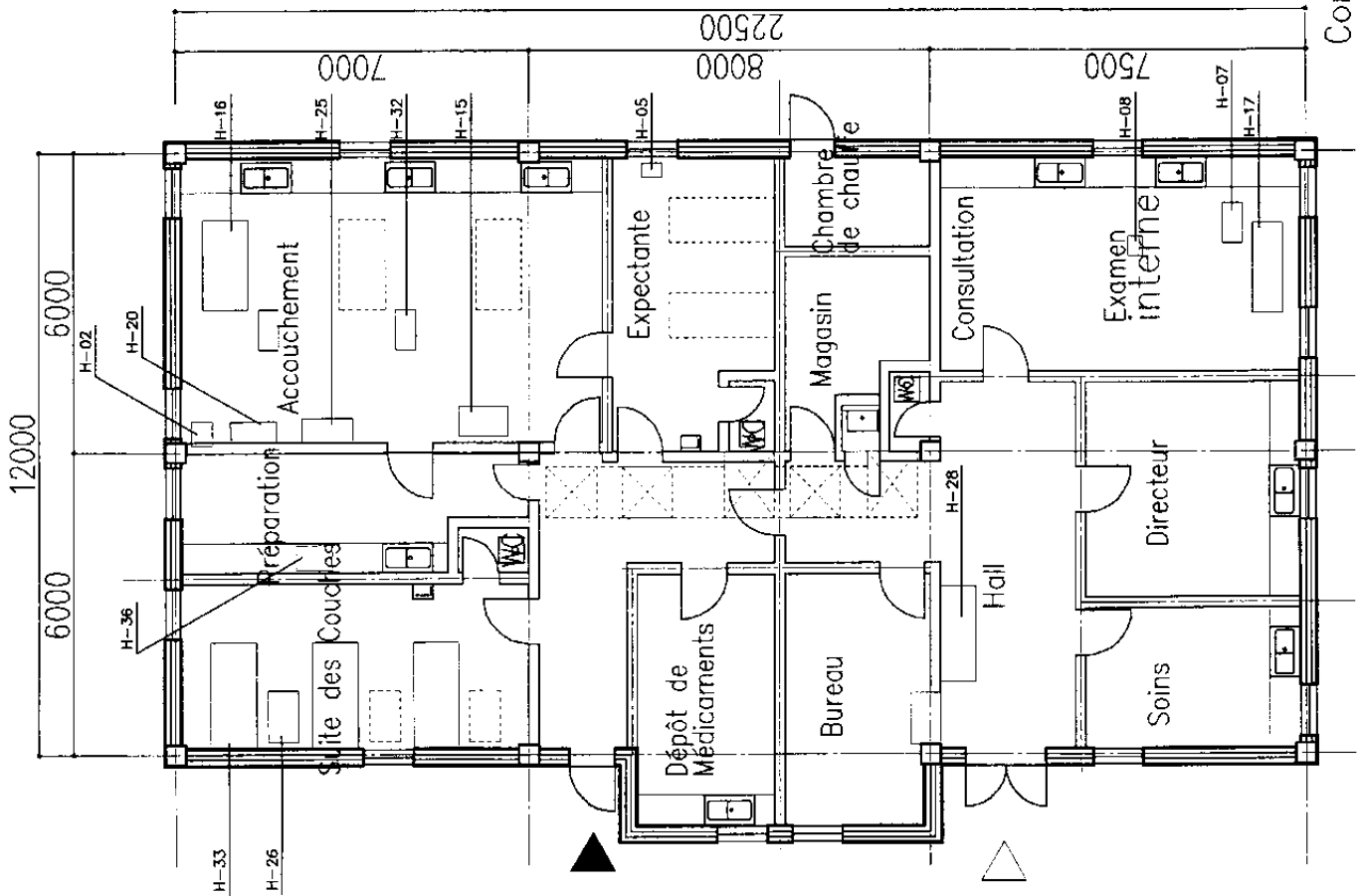


NO.5 DR Ayouun Senane

NO. DE PLAN	Désignation	QUANTITE
C-01	Matériel destiné à la réalisation d'accouchement	2
C-02	APPAREIL A TENSION POUR ADULTES-STETOSCOPE	1
C-03	ASPIRATEUR ELECTRIQUE	1
C-04	BALANCE PESE-PERSONNE	1
C-05	DETECTEUR DU POULS FETAL	1
C-06	KIT DE REANIMATION DU NOUVEAUNE	1
C-07	STETOSCOPE DE PINARD EN ALUMINIUM	2
C-08	TABLE D'ACCOUCHEMENT	1
C-09	TABLE D'EXAMENS GYNECOLOGIQUES	1
C-10	TORSE MURALE TYPE ADULTE	1
C-11	VENTOUSE OBSTETRICAL ELECTRIQUE	1
C-12	ENSEMBLE DE BOTTES POUR L'ACCOUCHEMENT NORMAL	2
C-13	ENSEMBLE DE BOTTE POUR EVACUATION D'UTERUS	1
C-14	ENSEMBLE DE BOTTES POUR LA PETITE CHIRURGIE	2
C-15	COUVREUSE PORTATIVE	1
C-18	TABLE CHAUFFANTE POUR LE NOUVEAUNE	1
C-17	BERCEAU FLEXIGLAS	1
C-16	CHAISE ROULANTE	1
C-19	CHARIOT BRANCARD POUR CENTRE DE SANTE	1
C-20	ENSEMBLE DE TRAITEMENT	1
C-21	CHARIOT A TRAITEMENT	1
C-22	LAMPES D'EXAMEN HALOGENE	2
C-23	POTENSE A SERUM SUR ROULETTES	2
C-24	TABLE A INSTRUMENT A ROULETTE	2
C-25	PLATEAU INOX	2
C-26	LIT D'HOPITAL	2
C-27	BASSIN DE LIT	2
C-28	ETUIVE POUR PINELLE	1
C-29	SEAU AVEC COUVERCLE ET PEDALE	2
C-30	ENSEMBLE DE BOTTES POUR STERILIZATION POUR CENTRE DE SANTE	2
A-02	Autres matériels	1
A-03	MONITEUR VIDEO	1
A-03	MAGNETOSCOPE	1

Construction de CSCA/Liste et Disposition de Matériels

Example: NO.5 Ayouun Senane DR



NO.6 HL Boulemane

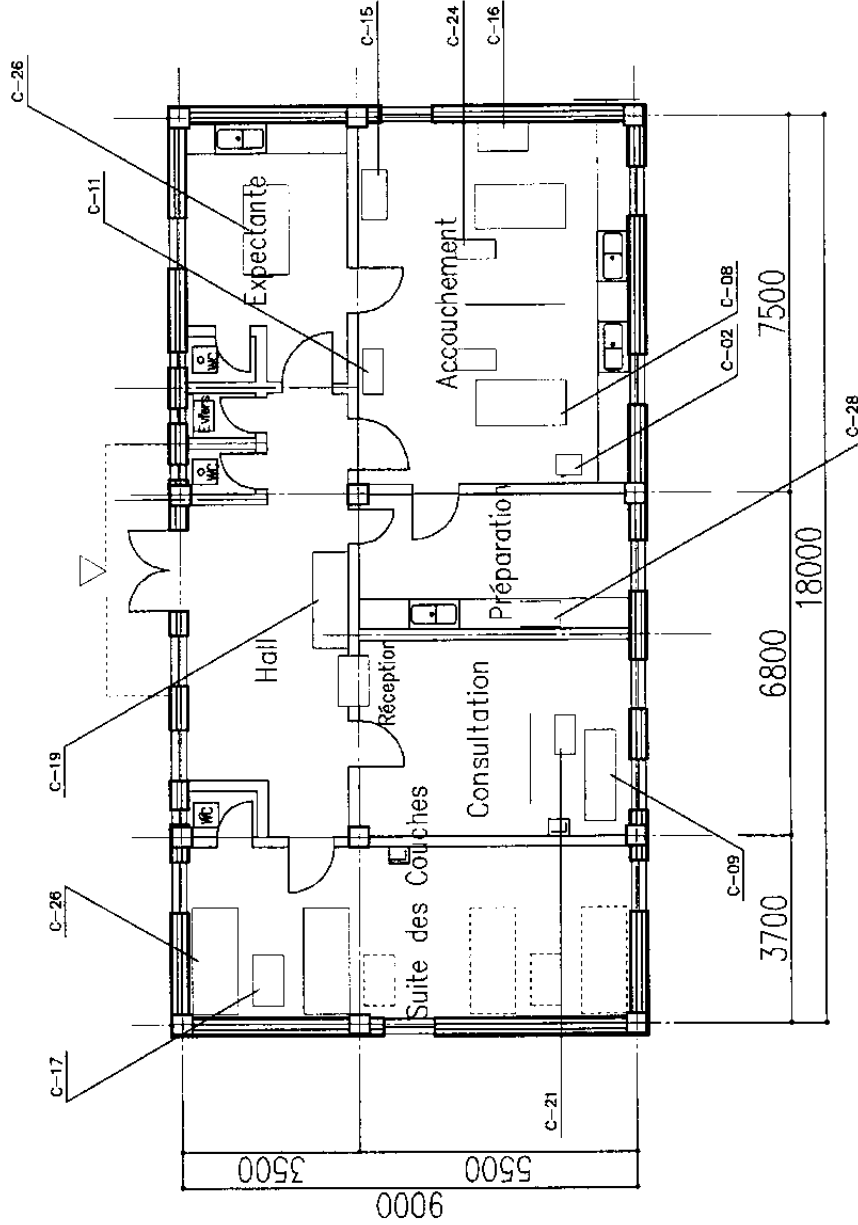
NO DE PLAN	Désignation	QTYE PLAN
Matériel destiné à la maternité hospitalière (accouchement, examen)		
H-01	APPAREIL A TENSION POUR ADULTES-STETOSCOPE	2
H-02	ASPIRATEUR ELECTRIQUE	1
H-03	BALANCE PESE-BEBE	1
H-04	BALANCE PESE-PERSONNE	1
H-05	CARDIOGRAPHE FOETAL	1
H-06	DETECTEUR DU POULS FOETAL	1
H-07	ECHOCARAPHE SIMPLE	1
H-08	ELECTROCARDIOGRAPHIE A 3 PISTES	1
H-09	KIT REANIMATION ADULTE	1
H-10	KIT DE REANIMATION DU NOUVEAUNE	1
H-11	LARYNGOSCOPE COMPLET	1
H-12	TABLE CHAUFFANTE POUR NOUVEAUNE	1
H-13	TABLE D'ACCOUCHEMENT	1
H-14	TABLE D'EXAMENS GYNECOLOGIQUES	1
H-15	EXTRACTEUR-ASPIRATEUR	1
H-16	ENSEMBLE DE BOITES POUR L'ACCOUCHEMENT NORMAL	2
H-17	ENSEMBLE DE BOITES POUR L'EVACUATION D'UTERUS	1
H-18	ENSEMBLE DE BOITES POUR LA CHIRURGIE	2
H-19	GOULEUSE	1
H-20	BERCEAU FLEXIBLES	1
H-21	CHAISE POULANTE	1
H-22	CHARIOT BRANCARD	1
H-23	LAMPES D'EXAMEN HALOGENE	2
H-24	POTENCE A SERUM SUR ROULETTES	1
H-25	TABLE A INSTRUMENT A ROULETTE	2
H-26	LIT D'HOPITAL	3
H-27	ETUVE POURIMELLE	1
H-28	ENSEMBLE DE BOITES POUR STERILISATION	1
Autres matériels		
A-01	ORDINATEUR ET IMPRIMANTE	1
A-02	MONITEUR VIDEO	1
A-03	MAGNETOSCOPE	1
A-04	AMBULANCE	1

Construction de Maternité b/Liste et Disposition de Matériels

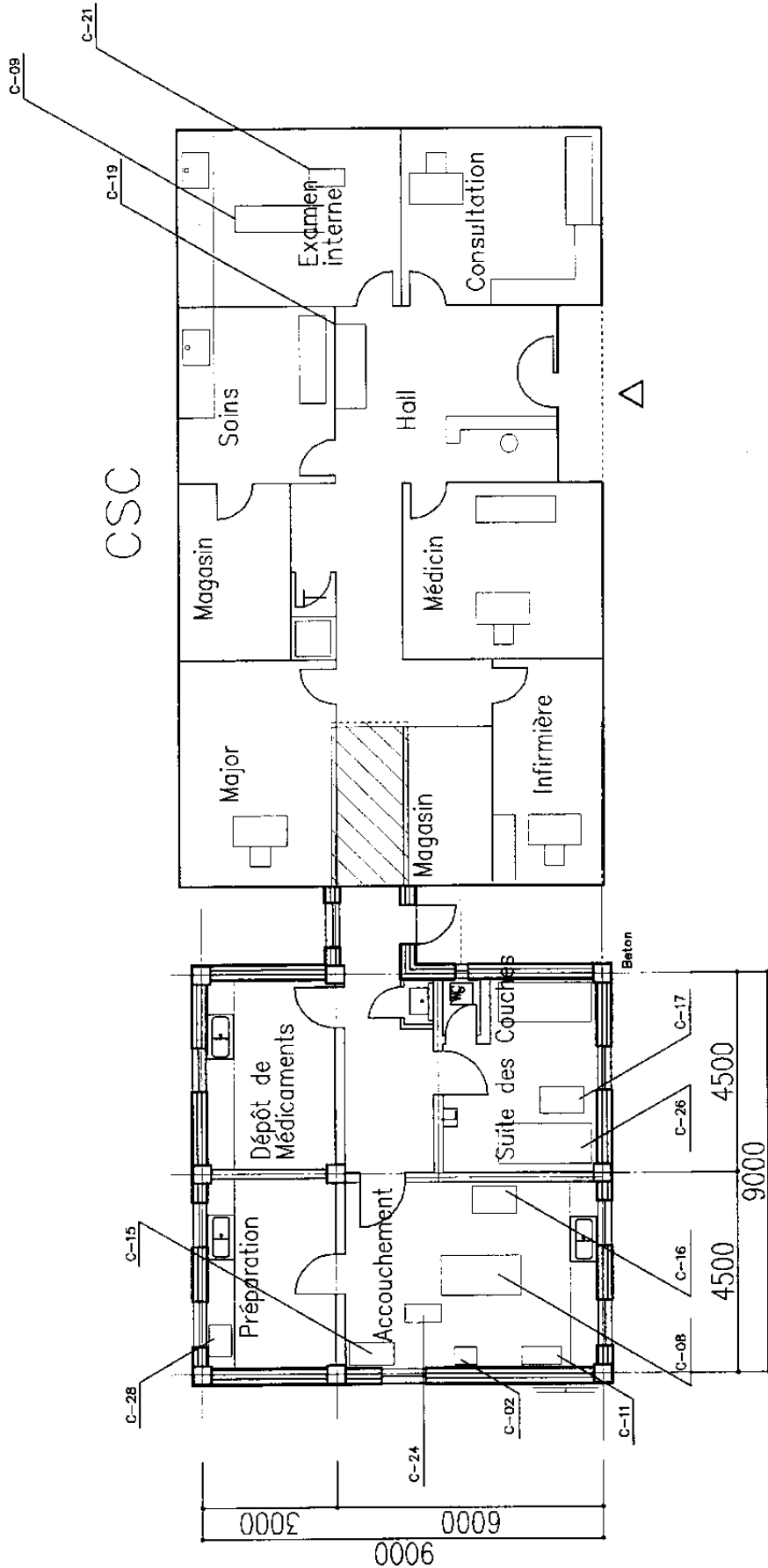
Example: NO.6 Boulemane HL

NO.18 CSCA Tounefite

NO. DE PLAN	Désignation	QTE	PLAN
	Matériel de Matériels à la maison d'accouchement		
C-01	APPAREIL A TENSION POUR ADULTES-STETOSCOPE	2	
C-02	ASPIRATEUR ELECTRIQUE	1	
C-03	BALANCE PESE-RESES	1	
C-04	BALANCE PESE-PERSONNE	1	
C-05	DETECTEUR DU POULS FOETAL	1	
C-06	KIT DE REANIMATION DU NOUVEAUNE	1	
C-07	STETOSCOPE DE PINARD EN ALUMINIUM	2	
C-08	TABLE D'ACCOUCHEMENT	1	
C-09	TABLE D'EXAMENS GYNECOLOGIQUES	1	
C-10	TOISE MURALE TYPE ADULTE	1	
C-11	VENTILISE OBSTETRICAL ELECTRIQUE	1	
C-12	ENSEMBLE DE BOTES POUR L'ACCOUCHEMENT NORMAL	2	
C-13	ENSEMBLE DE BOTE POUR EVACUATION D'UTERUS	1	
C-14	ENSEMBLE DE BOTES POUR LA PETITE CHIRURGIE	2	
C-15	ECOLVISE PORTATIVE	1	
C-16	TABLE CHAUFFANTE POUR LE NOUVEAUNE	1	
C-17	BERCEAU PLEIGLAS	1	
C-18	CHAISE ROULANTE	1	
C-19	CHARIOT BRANCARD POUR CENTRE DE SANTE	1	
C-20	ENSEMBLE DE TRAITEMENT	1	
C-21	CHARITO A TRAITEMENT	1	
C-22	LAMPES D'EXAMEN HALOGENE	2	
C-23	POTENSE A SERUM SUR ROULETTES	1	
C-24	TABLE A INSTRUMENT A ROULETTE	2	
C-25	PLATEAU INOX	2	
C-26	LIT D'HOPITAL	3	
C-27	BASSIN DE LIT	2	
C-28	ETUIVE POURINELLE	1	
C-29	SEAU AVEC COUVERCLE ET PEDALE	2	
C-30	ENSEMBLE DE BOTES POUR STERILIZATION FOUR CENTRE DE SANTE	1	
Autres matériels			
A-02	MONTREUR VIDEO	1	
A-03	MAGNETOSCOPE	1	



Maison d'Accouchement b/Liste et Disposition de Matériels
 Example: NO.18 Tounefite CSCA



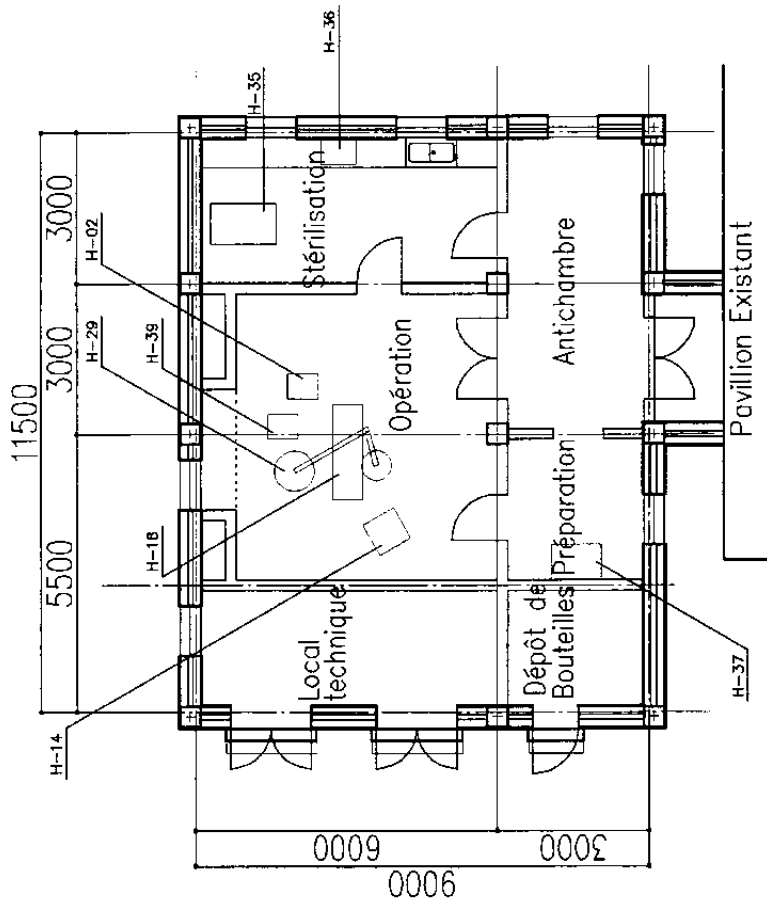
NO.22 CSC Item

N ^o DE PLAN	DESIGNATION	QTE	N ^o DE PLAN	DESIGNATION	QTE	N ^o DE PLAN	DESIGNATION	QTE	N ^o DE PLAN
Matériel destiné à la maison d'accouchement									
C-01	APPAREIL A TENSION POUR ADULTES-STETOSCOPE	2	C-15	TABLE CHAUFANTE POUR LE NOUVEAU NE	1	A-02	MONITEUR VIDEO	1	
C-02	ASPIRATEUR ELECTRIQUE	1	C-17	BERCEAU PLENGLAS	1	A-03	MAGNETOSCOPE	1	
C-03	BALANCE PESE-BEBES	1	C-18	CHAISE ROULANTE	1				
C-04	BALANCE PESE-PERSONNE	1	C-19	CHARIOT BRANCARD POUR CENTRE DE SANTE	1				
C-05	DETECTEUR DU PULS FŒTAL	1	C-20	ENSEMBLE DE TRAITEMENT	1				
C-06	KIT DE REANIMATION DU NOUVEAU-NE	1	C-21	CHARIOT A TRAITEMENT	1				
C-07	STETOSCOPE DE PRIMARD EN ALUMINIUM	2	C-22	LAMPES D'EXAMEN HALOGENE	2				
C-08	TABLE D'ACCOUCHEMENT	1	C-23	POTENSE A SERUM SUR ROULETTES	1				
C-09	TABLE D'EXAMENS GYNECOLOGIQUES	1	C-24	TABLE A INSTRUMENT A ROULETTE	2				
C-10	TOISE MURALE TYPE ADULTE	1	C-25	PLATEAU INOX	2				
C-11	VENTOUSE OBSTETRICALE ELECTRIQUE	1	C-26	LIT D'HOPITAL	2				
C-12	ENSEMBLE DE BOITES POUR L'ACCOUCHEMENT NORMAL	2	C-27	BASSIN DE LIT	2				
C-13	ENSEMBLE DE BOITE POUR EVACUATION D'UTERUS	1	C-28	ETUIE POUR PINNELLE	1				
C-14	ENSEMBLE DE BOITES POUR LA PETITE CHIRURGIE	2	C-29	SEAU AVEC COLVERCLE ET PEDALE	2				
C-15	COUVEUSE PORTATIVE	1	C-30	ENSEMBLE DE BOITES POUR STERILIZATION POUR CENTRE DE SANTE	1				

Extension Unité d'Accouchement/Liste et Disposition de Matériels
 Example: NO.22 Ifrane CSC

NO.26 HGP/MA Guelmin

NO. DE PLAN	Désignation	QTYE PLAN
	Matériel destiné à la maternité hospitalière (Opération)	
H-02	ASPIRATEUR ELECTRIQUE	1
H-08	DISPOSITIF D'ASPIRATION A TYPE TUYAUXIERE	1
H-10	KIT REANIMATION ADULTE	2
H-11	KIT DE REANIMATION DU NOUVEAUNE	1
H-13	OXYMETRE-CAPTEUR DE POULS	1
H-14	APPAREIL D'ANESTHESIE AVEC RESPIRATEUR ET CARNOGRAPHIE	1
H-18	TABLE D'OPERATION POUR CHIR. GEN ET GYN	1
H-19	TENSIOMETRE AUTOMATIQUE	1
H-21	ENSEMBLE DE BOITES POUR L'ACCUCHEMENT NORMAL	4
H-22	ENSEMBLE DE BOITES POUR L'OPERATION DESARIENNE	2
H-23	ENSEMBLE DE BOITES POUR EVACUATION DU TERUS	1
H-28	ECLAIRAGE OPERATOIRE-SATELLITE ET SECOURS	1
H-32	TABLE A INSTRUMENT A ROULETTE	4
H-34	APPAREIL DE DESINFECTION/NEUTRALISATION	1
H-35	AUTOCLAVE SIMPLE FACE ET ADOUCCISSEUR	1
H-36	ETUVE POURINELLE	1
H-37	LAVABO ASEPTIQUE POUR 1 POSTE	1
H-38	ENSEMBLE DE BOITES POUR LSTERILISATION	1
H-39	BISTOURI ELECTRIQUE MOBILE	1
	Matériel de laboratoire	
L-10	DISTILLATEUR	1
L-11	PORTOIR POUR TURE A ESSAI	4
	Matériel destiné à la maternité hospitalière (accouchement, examen)	
H-01	APPAREIL A TENSION POUR ADULTES-STETOSCOPE	4
H-03	BALANCE PESE BEBE	1
H-04	BALANCE PESE-PERSONNE	1
H-05	CARDIOGRAPHIE FOETAL	1
H-08	DETECTEUR DU POULS FOETAL	1
H-09	ELECTROCARDIOGRAPHIE A 3 RISTES	1
H-12	LARYNGOSCOPE COMPLET	2
H-16	TABLE D'ACCUCHEMENT	1
H-24	ENSEMBLE DE BOITES POUR LA CHIRURGIE	2
H-27	CHAISE ROULANTE	1
H-28	CHARIOT BRANGARD	1
H-30	LAMPES D'EXAMEN HALOGENE	4
H-32	TABLE A INSTRUMENT A ROULETTE	4



Extension Unité Opération/Liste et Disposition de Matériels
 Example: NO.26 Guelmin HGP