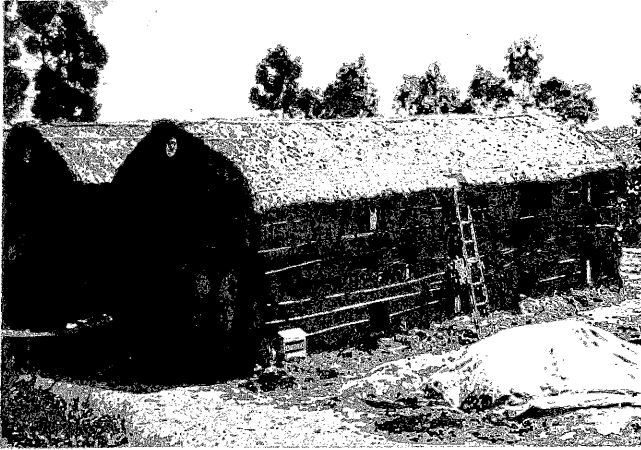


写真で見るマッシュルーム栽培



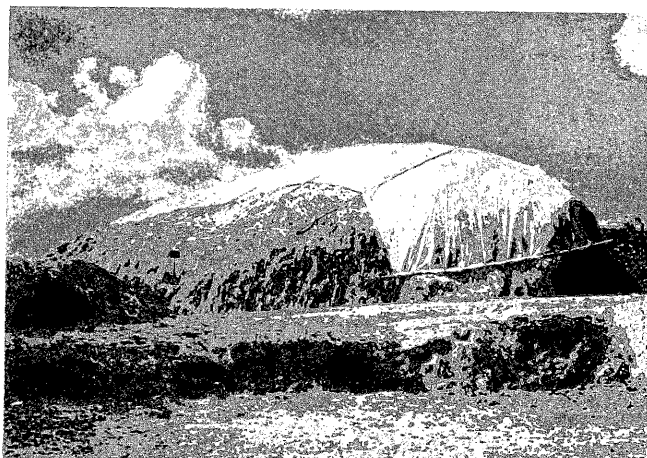
茅ぶき菌舎 棚5段 165m²



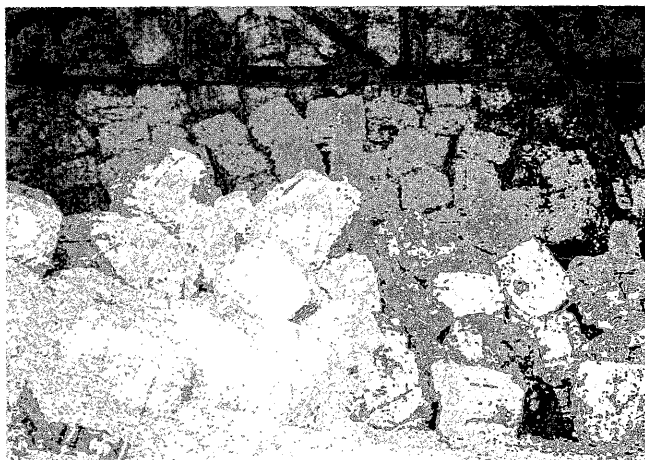
レンガ壁茅ぶき菌舎 棚5段 165m²



レンガ壁スレート屋根 棚5段 165m²



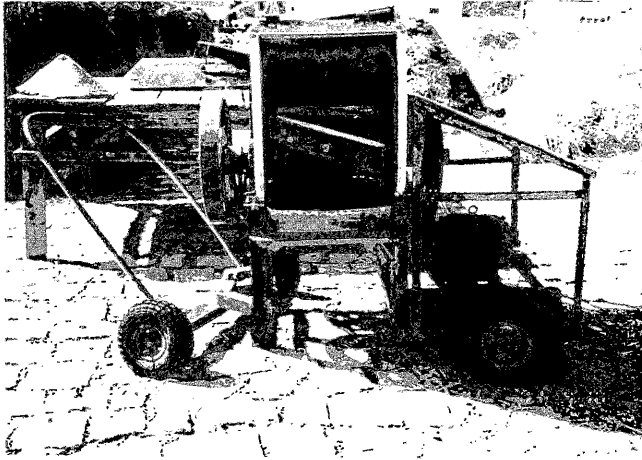
栽培に稲藁は必需品 保管中の藁



保管中のバガス



彙切作業 機械を使用



藁切り機 向こう側より藁投入



コンポスト作りが始まる 藁の仮積



木枠を使った藁の本積



藁本積の完成



バガスの仮積



バガスの本積 木枠は使用しない



通気性をよくするための下敷台



第2回切り返し以後は下敷台使用



雨の準備 ビニールシート



炭酸石灰の混合作業



コンポストを床詰菌舎に運搬する直前 水分検査中



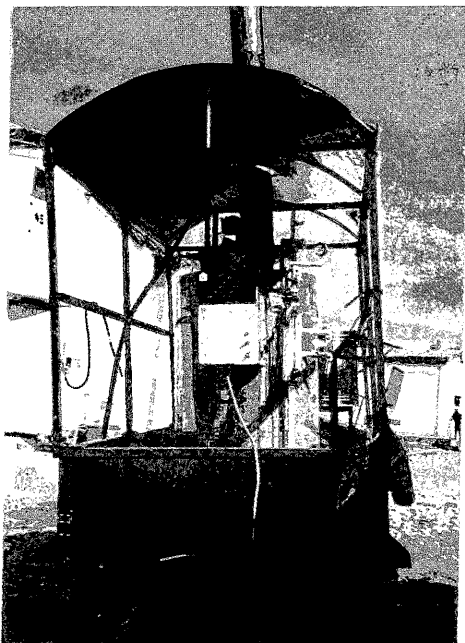
コンポストを菌舎に持ち込む



床詰前の
棚状況



床詰作業



移動式ボイラー
各菌舎に使える



菌舎に生蒸気を吹き込む
(殺菌工程 室温 57°C × 5 時間)



接種したあと
新聞紙で覆う



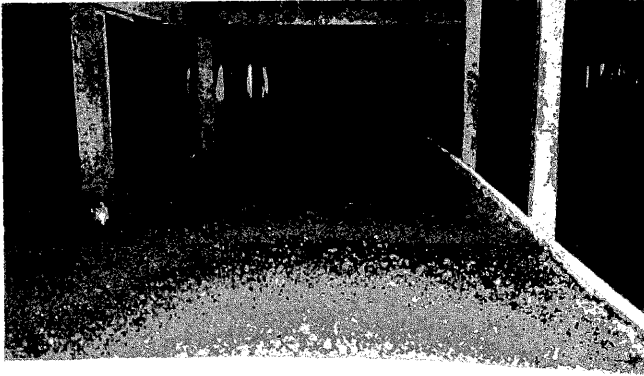
覆土直前
菌糸が床全面によく伸びている



土を砕き網目(1 cm)を通す作業



覆土製造場
炭酸石灰を混ぜ水の調整を行う



覆土済み
厚み 3 cm で平らに行う



1 周期のキノコ発生



廃床の持ち出し



ビートモス
(黒い部分本体)
覆土にビートモスを
混合して使用する。
マッシュルーム栽培
には欠かせない。

