

Angeles. Los tipos de minerales son de antimonio (ver Cuadro II-4), como estibina. De los resultados del análisis químico se tiene la máxima ley de antimonio de 14.11%.

2-4-4 Resultados de Prospección Geoquímica

【Rocas】 (Figuras II-23, 24)

En la Figura II-23 se muestra las distribuciones de anomalías. En la figura aparece el agrupamiento de las anomalías geoquímicas. En el Cuadro II-5 se muestra las condiciones en que aparecen las anomalías en estas zonas anómalas, asimismo, las condiciones en que aparecen las anomalías sobre las ocurrencias que se registran en la información existente. Además, en el cuadro se muestra los valores máximos de los parámetros de análisis (Figura II-24) de los principales elementos (los detalles se citan más adelante) en las zonas anómalas.

【Alveos】 (Figuras II-25, 26)

En la Figura II-25 se muestra las distribuciones de anomalías. En la zona de anomalías geoquímicas de rocas aparecen también las anomalías geoquímicas de álveos. En el Cuadro II-5 se muestra las condiciones en que aparecen las anomalías geoquímicas de álveos sobre la zona de anomalías geoquímicas de rocas, y se muestra los valores máximos de los parámetros de análisis (Figura II-26) de los principales elementos (los detalles se citan más adelante) en las zonas anómalas. Aparte de estas anomalías geoquímica de rocas, se estiman 5 lugares con anomalías en oro, plata, cobre y zinc basado en las anomalías geoquímicas de álveos. En el Cuadro II-6 se muestra estas demarcaciones estimadas.

2-5 Sector Comayagua

2-5-1 Geología (Figura II-27, 28)

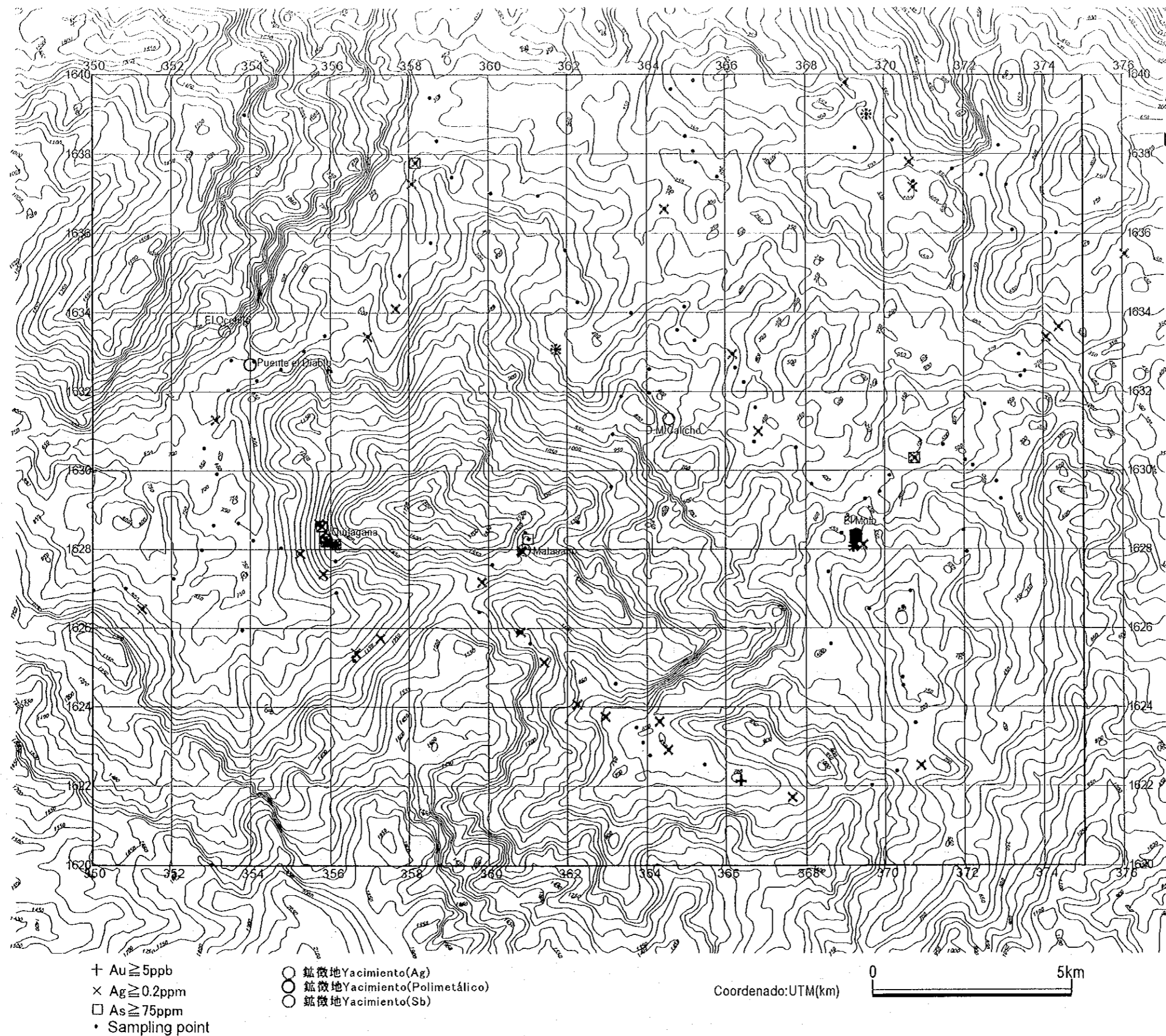
El sector se ubica hacia el oeste de Comayagua. Los estratos que se distribuyen son Formación Valle de Angeles del mesozoico, Grupo Padre Miguel del terciario, basaltos y aluviales. Como estructura geológica presenta hacia el este en rumbo N/S la falla de Goascoran, hacia el este la depresión (aluvial) de la subsidencia del valle y hacia el oeste una zona de orografía agreste compuesta por basaltos del mioceno y cuaternario.

【Formación Valle de Angeles】

Se distribuye hacia el centro del sector. Corresponde al cretáceo superior. La litofacie presenta principalmente areniscas, fangolitas y estratos alternados de éstas.

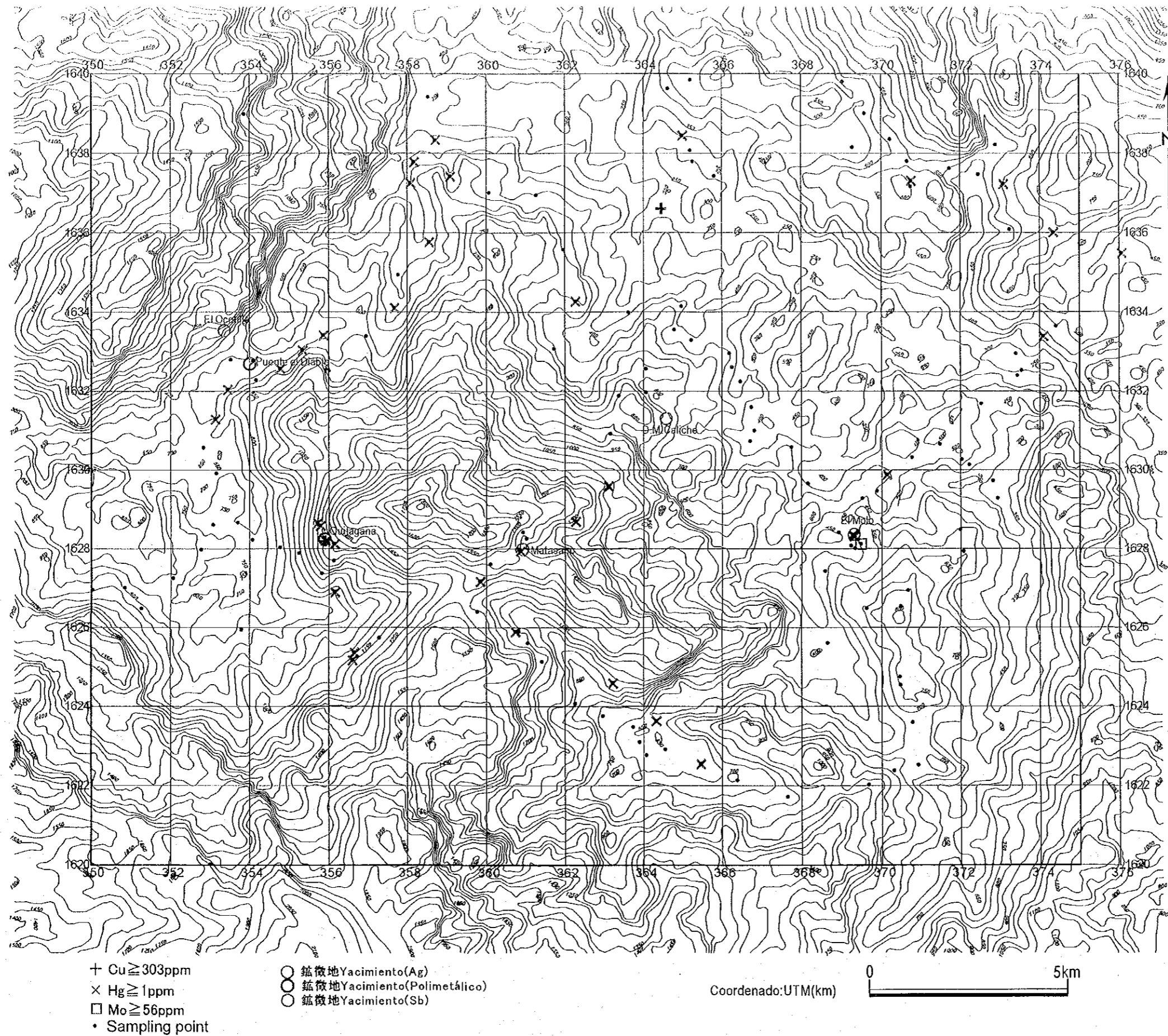
【Grupo Padre Miguel】

Se distribuye ampliamente en todo el sector. Corresponde al mioceno del mesozoico. La litofacie presenta principalmente dacitas blanquecina, riolitas y rocas piroclásticas ácidas, y



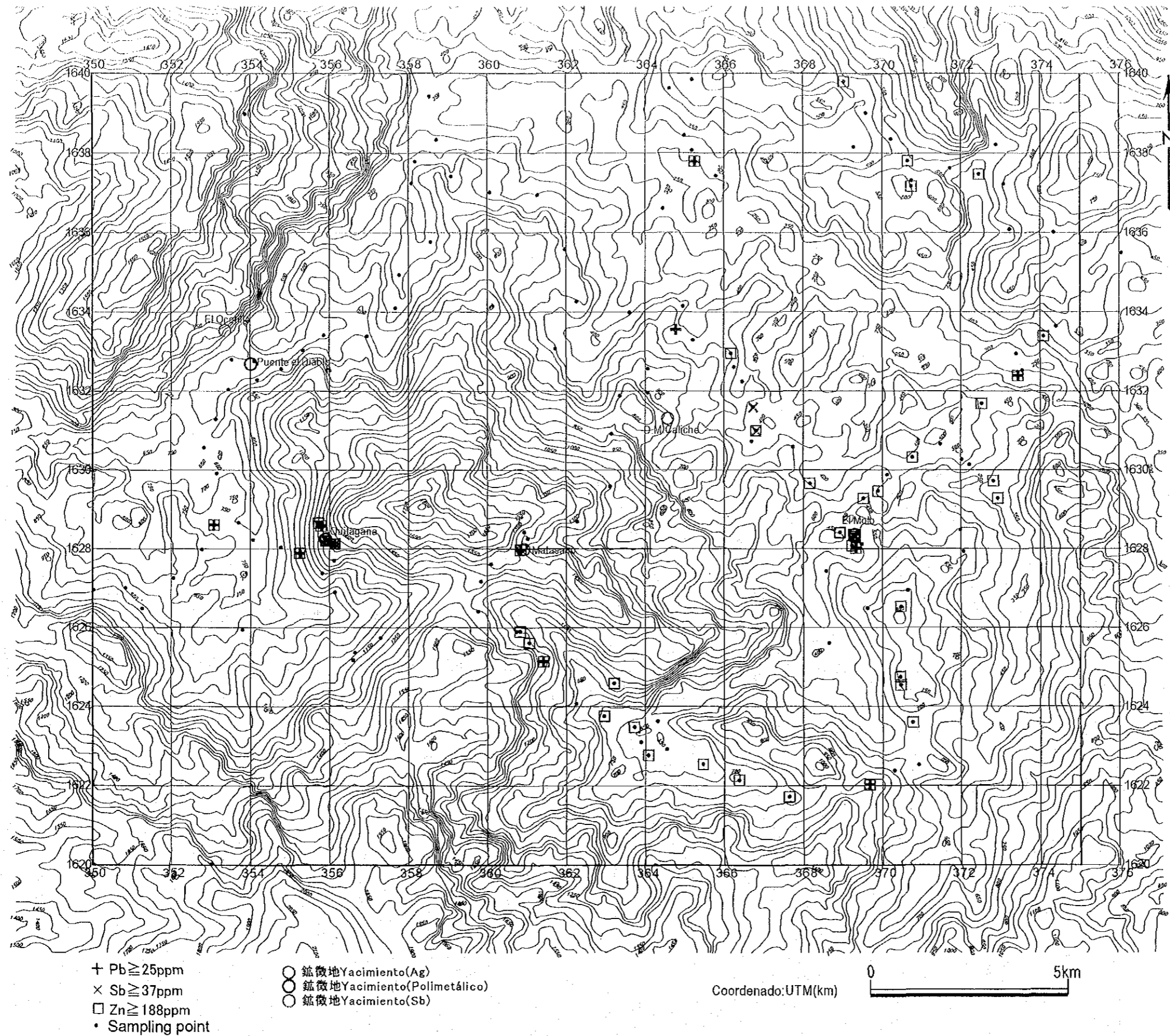
第 II-23-1 图 Quitagana地区岩石地化探异常值分布图(Au, Ag, As)

Figura II-23-1 Distribución de Anomalías Geoquímicas en Rocas del Sector Quitagana(Au, Ag, As)



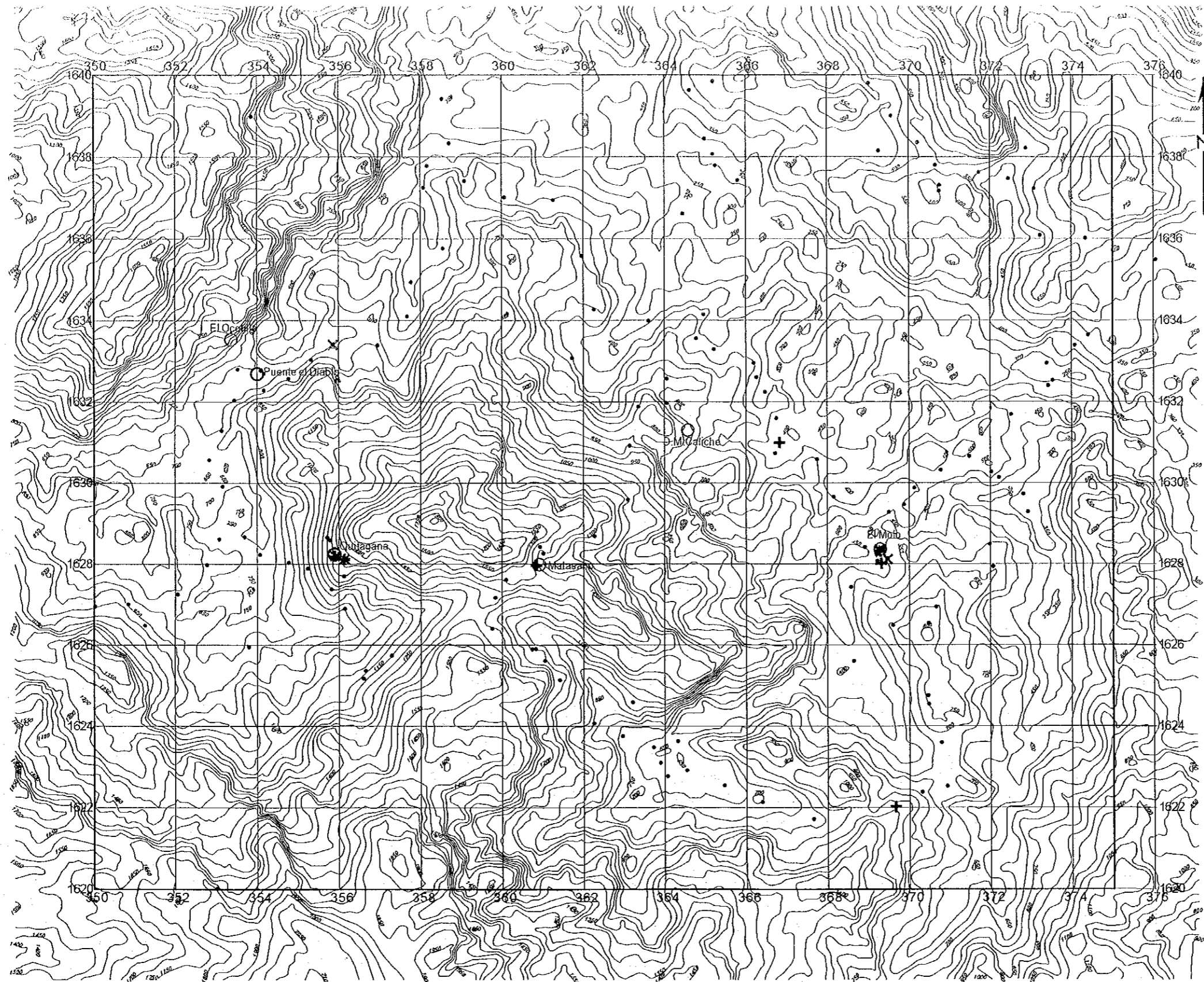
第 II-23-2 圖 Quitagana 地区岩石地化探異常值分布圖 (Cu, Hg, Mo)

Figura II-23-2 Distribución de Anomalías Geoquímicas en Rocas del Sector Quitagana (Cu, Hg, Mo)



第II-23-3図 Quitagana地区岩石地化探異常値分布図(Pb, Sb, Zn)

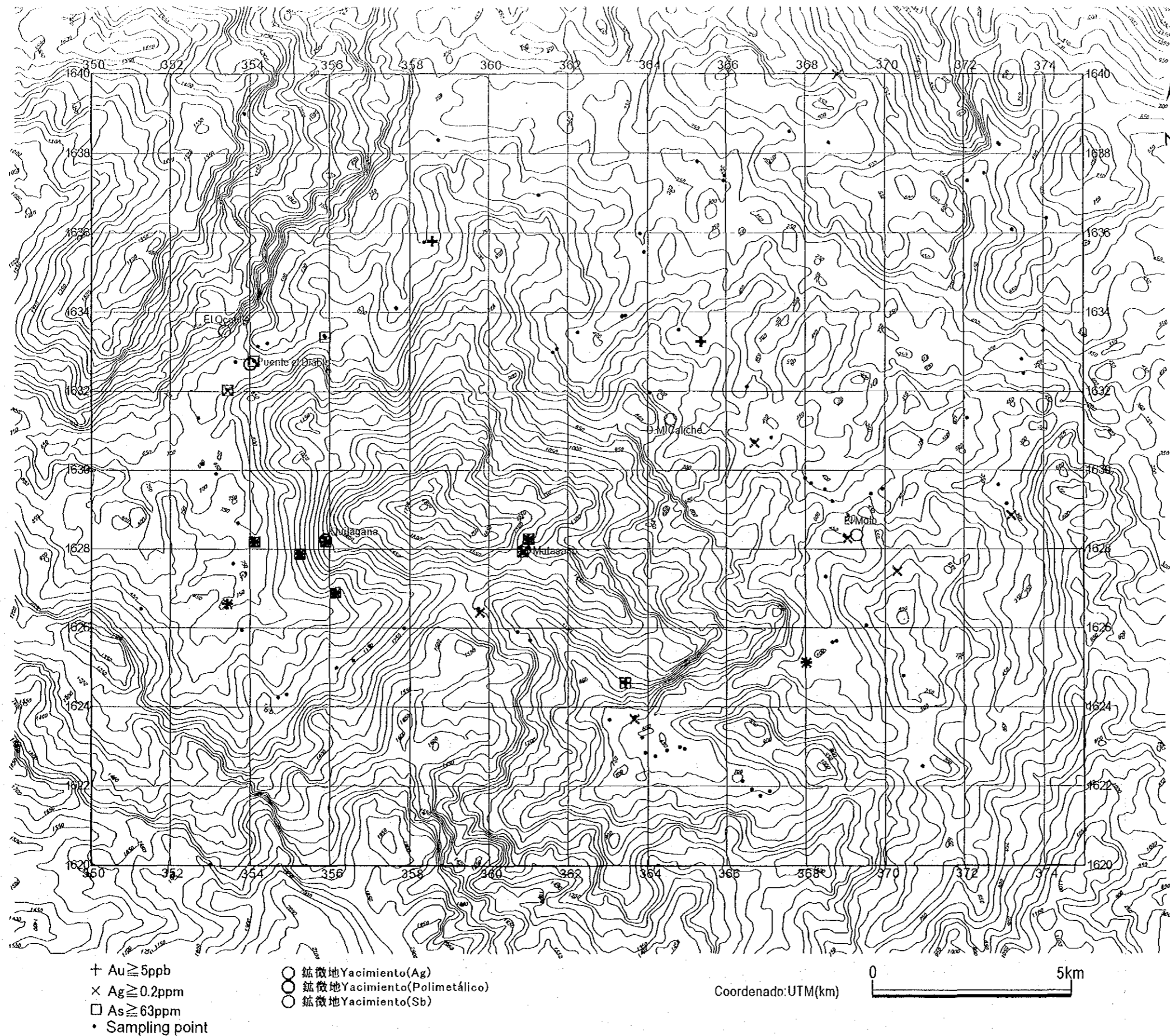
Figura II-23-3 Distribución de Anomalías Geoquímicas en Rocas del Sector Quitagana(Pb, Sb, Zn)



- + Factor Score $1 \geq 2$
- × Factor Score $2 \geq 2$
- Sampling point
- 錳微地 Yacimiento (Ag)
- 錳微地 Yacimiento (Polimetálico)
- 錳微地 Yacimiento (Sb)

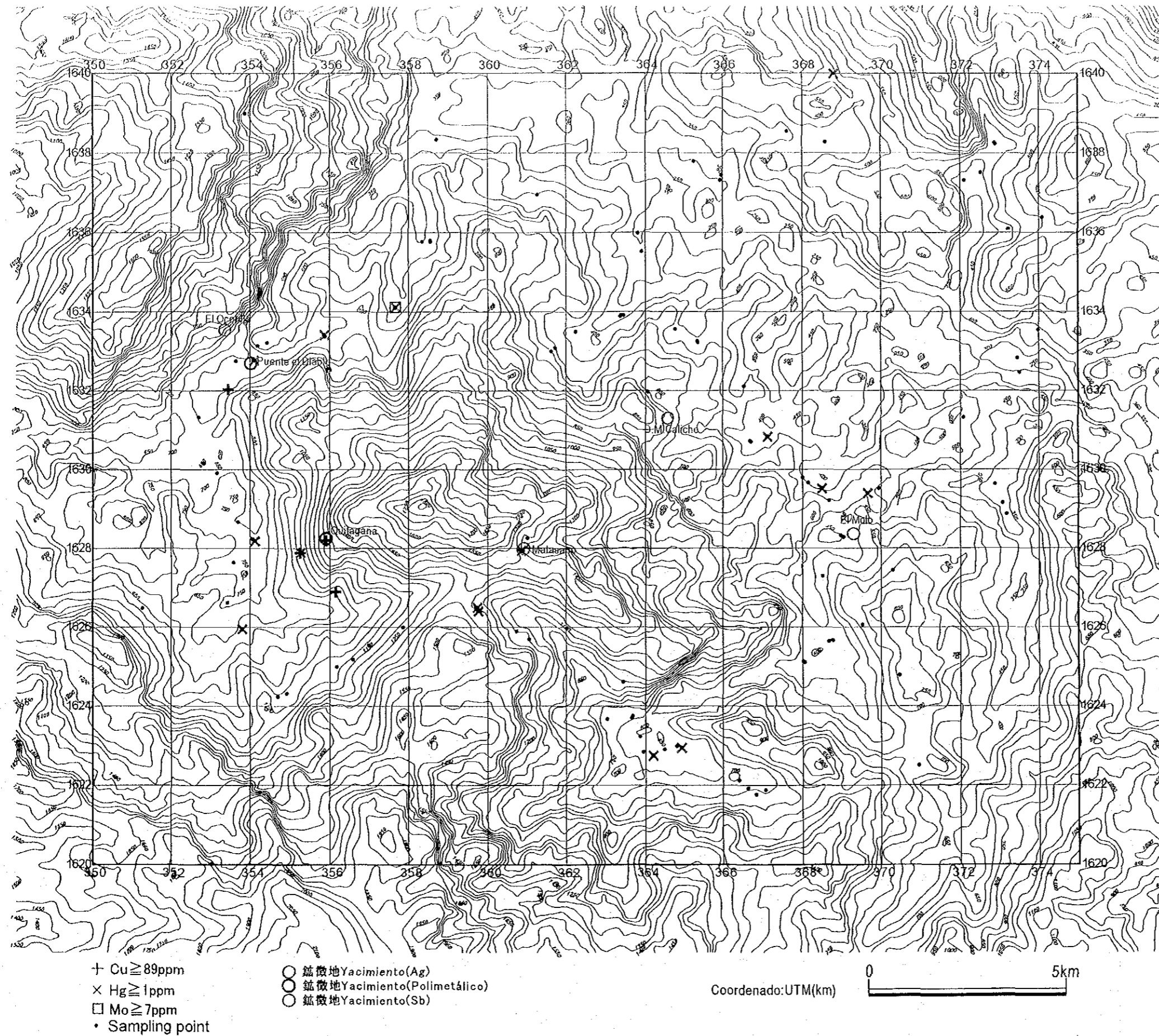
Coordenado: UTM (km) 0 5km

第 II-24 图 Quitagana 地区岩石地化探因子得点分布图
 Figura II-24 Distribución del Factores de Puntuaciones de Rocas del Sector Quitagana



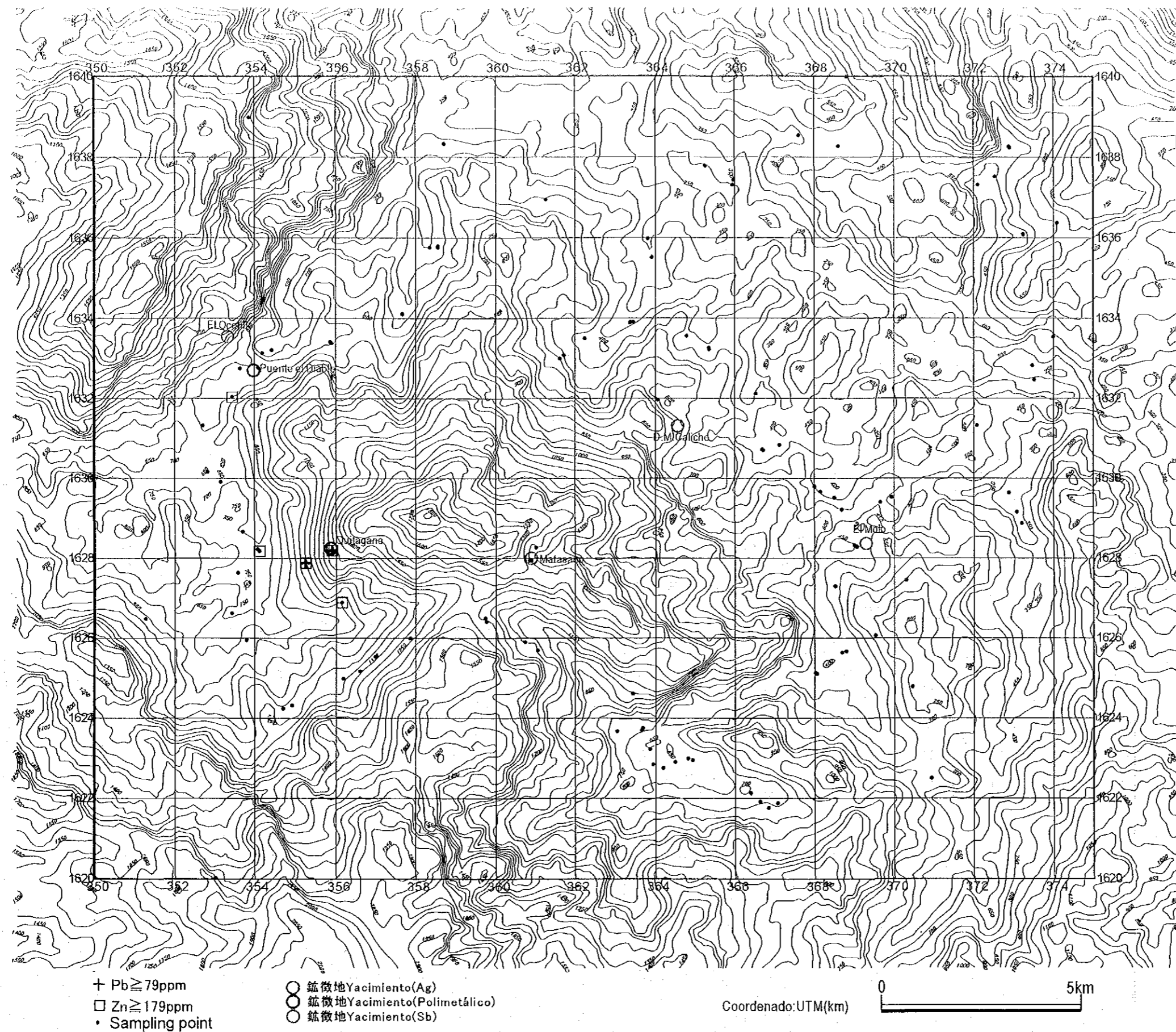
第 II-25-1 图 Quitagana地区川砂地化探异常值分布图(Au, Ag, As)

Figura II-25-1 Distribución de Anomalías Geoquímicas en Alveos del Sector Quitagana(Au, Ag, As)



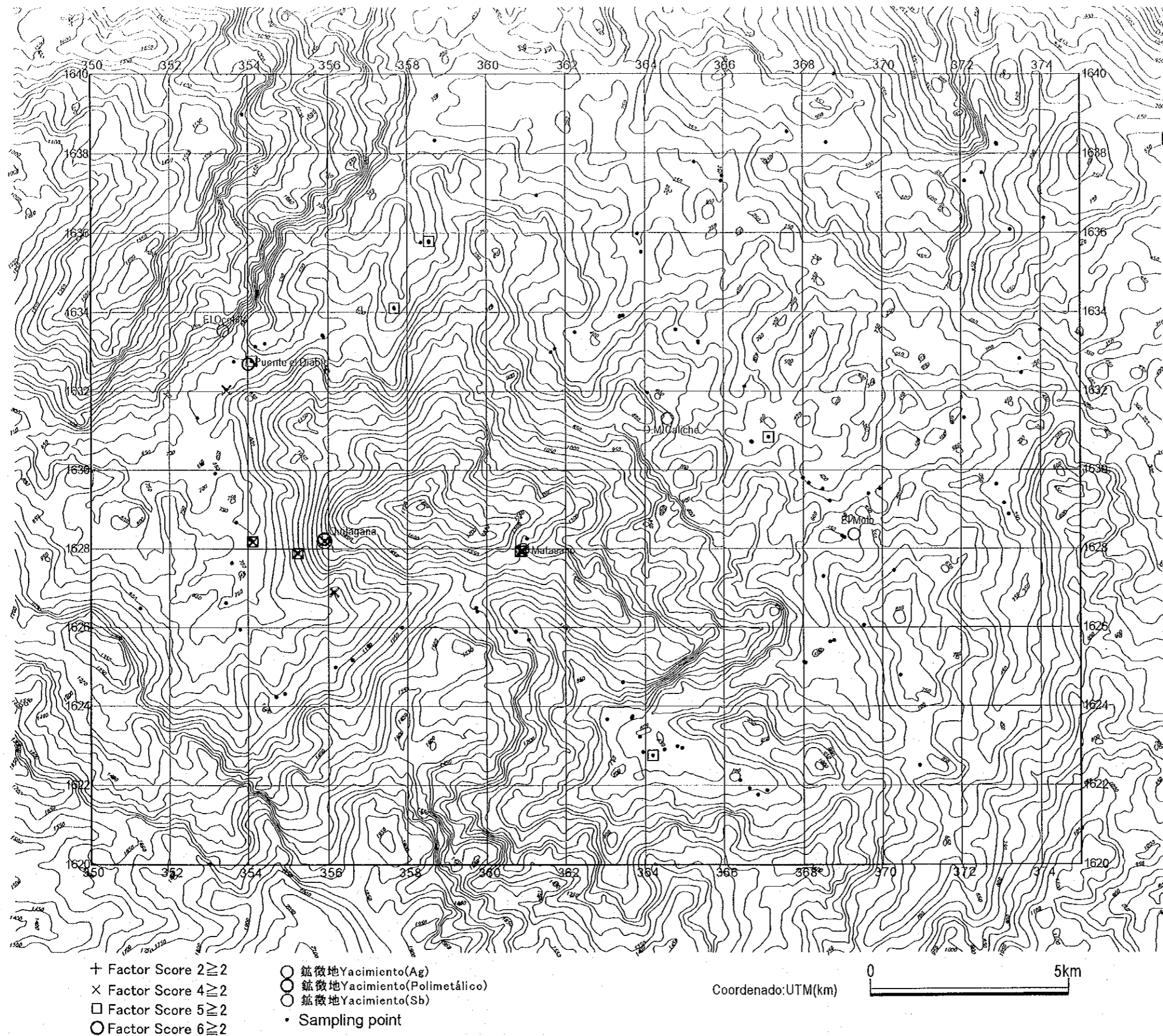
第II-25-2图 Quitagana地区川砂地化探异常值分布图(Cu, Hg, Mo)

Figura II-25-2 Distribución de Anomalías Geoquímicas en Alveos del Sector Quitagana(Cu, Hg, Mo)



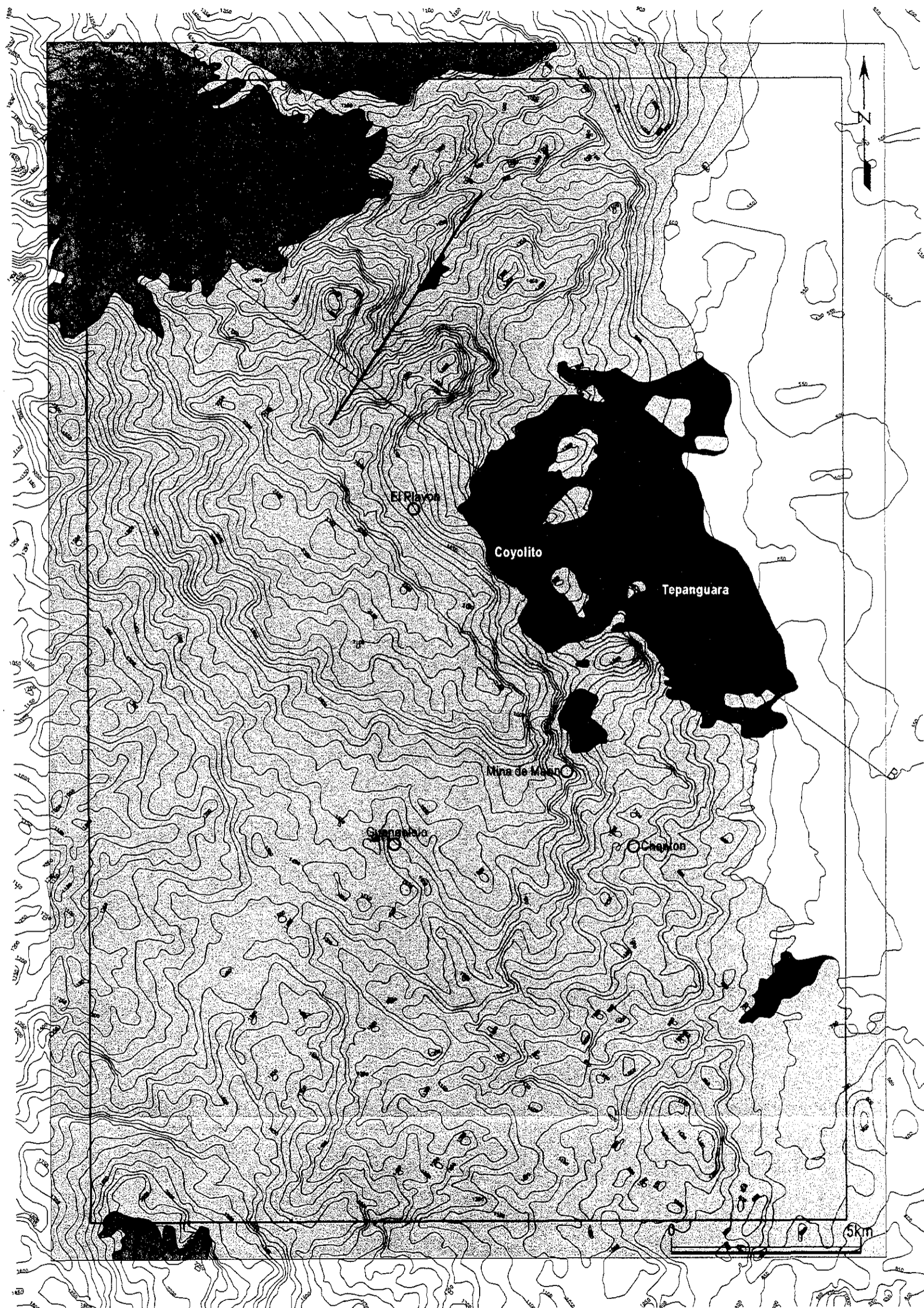
第II-25-3図 Quitagana地区川砂地化探異常値分布図(Pb, Zn)

Figura II-25-3 Distribución de Anomalías Geoquímicas en Alveos del Sector Quitagana(Pb, Zn)



第II-26图 Quitagana地区川砂地化探因子得点分布图

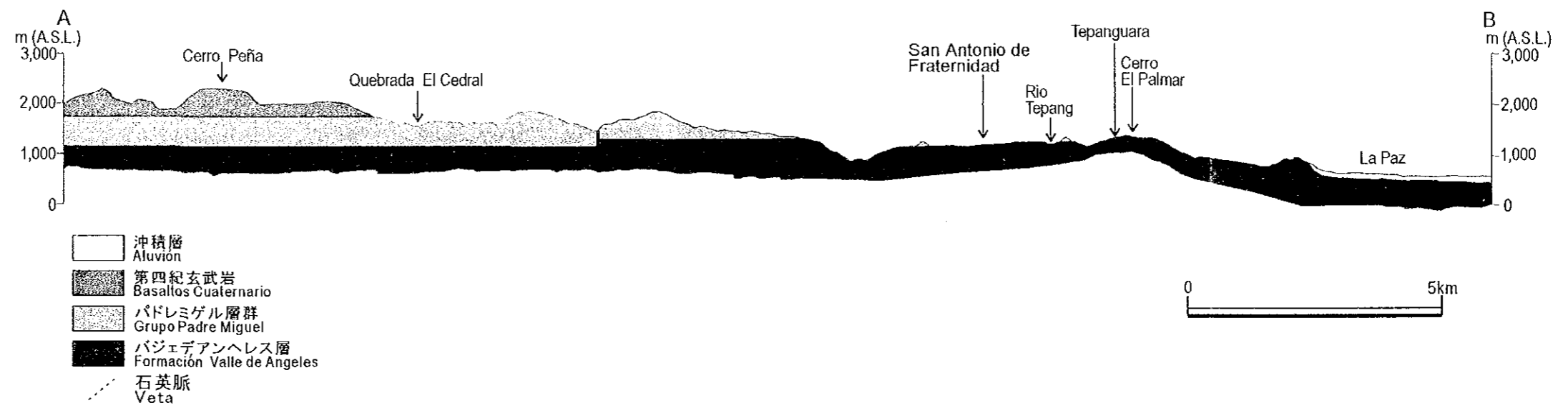
Figura II-26 Distribución del Factores de Puntuaciones Alveos del Sector Quitagana



- | | | | |
|--------------------------------|---|-------------------|-----------------------------|
| 冲積層
Aluvión | バドレミゲル層群
Grupo Padre Miguel | 鉱微地Yacimiento(Au) | 鉱微地Yacimiento(Polimetálico) |
| 第四紀玄武岩
Basaltos Cuaternario | バジェアンヘレス層
Formacion Valle de Angeles | 鉱微地Yacimiento(Ag) | 鉱微地Yacimiento(Sb) |

第II-27図 Comayagua地区地質図及び鉱微地位置図

Figura II-27 Plano Geológico y Ocurrencias Mineras del Sector Comayagua



第II-28図 Comayagua地区地質断面図

Figura II-28 Sección Transversal del Sector Comayagua