

M. 流体包有物温度測定結果一覽表

M 流体包有物温度・塩濃度測定結果一覧表
M Resultados de Medicion de Temperatura en Inclusiones Fluidas

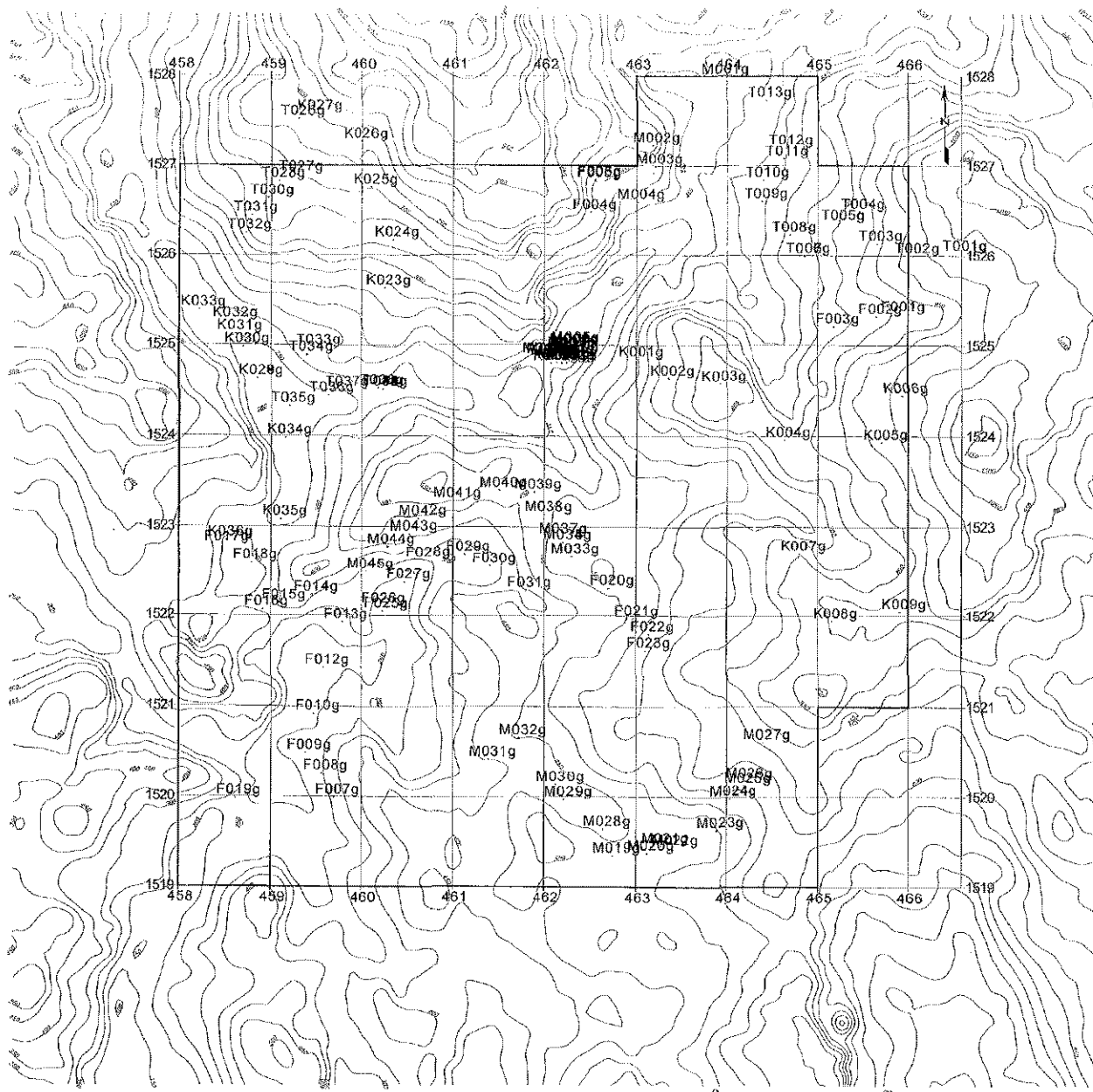
No.	試料番号 Numero de Muestra	測定鉱物 Mineral	流体包有物 Inclusiones Fluidas													
			測定項目 Articulo	平均 Medio	レンジ Rango	測定値 Valor de Medicion										
						1	2	3	4	5	6	7	8	9	10	11
1	F071PF	石英 Cuarzo	サイズ Tamano (μm)	5.0	4~6	4	5	5	4	6	5	6	5	5	5	
			充填度 Grado del llenado	0.7	0.5~0.8	0.8	0.8	0.7	0.7	0.6	0.5	0.6	0.6	0.7	0.7	
			均質化温度 Temperatura de Homogenizacion (°C)	247.3	165~312	165	186	218	253	269	312	295	275	256	244	
			塩濃度 Concentracion de Sales (wt% NaCl eq.)	4.5	3.6~5.3		3.6			5.3						
2	F083PF	石英 Cuarzo	サイズ Tamano (μm)	4.4	3~7	3	5	3	7	5	5	4	3	5		
			充填度 Grado del llenado	0.7	0.5~0.9	0.6	0.7	0.6	0.6	0.6	0.8	0.5	0.9	0.7		
			均質化温度 Temperatura de Homogenizacion (°C)	250.7	123~322	268	241	287	271	301	198	322	123	245		
			塩濃度 Concentracion de Sales (wt% NaCl eq.)	5.5	4.5~6.8		4.5		6.8	5.1						
3	K080PF	石英 Cuarzo	サイズ Tamano (μm)	4.3	3~5	3	4	5	4	5	5	4	4	5	4	
			充填度 Grado del llenado	0.7	0.6~0.8	0.7	0.7	0.8	0.6	0.8	0.7	0.7	0.8	0.8	0.6	0.7
			均質化温度 Temperatura de Homogenizacion (°C)	212.1	157~281	225	218	157	256	186	203	215	169	180	281	243
			塩濃度 Concentracion de Sales (wt% NaCl eq.)	3.6	3.2~4.2		3.5					4.2		3.2		
4	F1350F	石英 Cuarzo	サイズ Tamano (μm)	12.8	5~50	7	10	8	50	10	8	6	5	8	12	15
			充填度 Grado del llenado	0.7	0.6~0.8	0.8	0.8	0.8	0.8	0.6	0.7	0.8	0.6	0.7	0.7	0.6
			均質化温度 Temperatura de Homogenizacion (°C)	208.9	150~284	163	150	165	180	250	235	163	276	236	196	284
			塩濃度 Concentracion de Sales (wt% NaCl eq.)	5.9	4.7~6.8	6.2	5.4		6.8	6.2	6.3			4.7	4.8	6.8
5	M338cF	石英 Cuarzo	サイズ Tamano (μm)	18.9	10~32	10	13	13	15	25	20	20	15	25	32	20
			充填度 Grado del llenado	0.6	0.6~0.7	0.6	0.7	0.6	0.6	0.6	0.6	0.7	0.6	0.6	0.6	0.6
			均質化温度 Temperatura de Homogenizacion (°C)	278.8	229~315	262	236	281	275	295	315	229	296	306	274	298
			塩濃度 Concentracion de Sales (wt% NaCl eq.)	3.9	2.0~6.2	3.0	2.0		3.2	2.8	3.8	6.2	5.4	4.1	4.1	4.4
6	M339cF	石英 Cuarzo	サイズ Tamano (μm)	16.3	10~24	10	10	13	20	16	15	20	18	13	20	24
			充填度 Grado del llenado	0.7	0.6~0.9	0.7	0.7	0.9	0.6	0.6	0.6	0.6	0.7	0.6	0.6	0.7
			均質化温度 Temperatura de Homogenizacion (°C)	254.7	94~312	232	239	94	296	282	275	312	254	298	297	223
			塩濃度 Concentracion de Sales (wt% NaCl eq.)	3.6	2.0~5.1	3.5	3.9	2.0	2.5	3.5	2.8	3.2	3.3	4.7	5.1	4.8
7	M348cF	石英 Cuarzo	サイズ Tamano (μm)	20.4	12~30	12	15	20	15	18	24	25	30	25	20	20
			充填度 Grado del llenado	0.6	0.5~0.7	0.7	0.7	0.7	0.6	0.5	0.6	0.5	0.7	0.6	0.5	0.5
			均質化温度 Temperatura de Homogenizacion (°C)	300.8	237~346	237	258	261	313	346	321	346	268	298	325	336
			塩濃度 Concentracion de Sales (wt% NaCl eq.)	5.4	2.5~6.3	6.3	5.7	5.9	6.0	6.3	6.2	5.9	2.5	3.5	5.0	6.3
8	F325aF	石英 Cuarzo	サイズ Tamano (μm)	19.2	10~30	12	15	30	20	23	26	10	15	20	18	22
			充填度 Grado del llenado	0.6	0.6~0.8	0.7	0.6	0.6	0.6	0.7	0.6	0.6	0.6	0.8	0.6	0.7
			均質化温度 Temperatura de Homogenizacion (°C)	253.8	178~298	235	242	256	266	243	274	267	298	178	270	263
			塩濃度 Concentracion de Sales (wt% NaCl eq.)	4.9	2.5~5.9	5.7	5.7	5.4	5.9	5.4	4.5	5.4	2.8	2.5	5.3	5.0
9	K016gF	石英 Cuarzo	サイズ Tamano (μm)	9.4	5~15	10	12	5	5	10	9	12	15	8	10	7
			充填度 Grado del llenado	0.6	0.5~0.6	0.5	0.5	0.5	0.5	0.6	0.6	0.5	0.6	0.6	0.6	0.6
			均質化温度 Temperatura de Homogenizacion (°C)	329.8	264~382	382	361	380	371	302	296	355	320	264	310	287
			塩濃度 Concentracion de Sales (wt% NaCl eq.)	4.0	2.5~5.9	5.1	3.6	5.9	5.6	4.8	2.8	3.2	3.5	2.5	4.1	3.2
10	T080hF	石英 Cuarzo	サイズ Tamano (μm)	22.1	13~50	50	15	20	20	15	25	15	15	13	35	20
			充填度 Grado del llenado	0.8	0.7~0.9	0.9	0.8	0.8	0.8	0.8	0.8	0.8	0.8	0.8	0.7	0.7
			均質化温度 Temperatura de Homogenizacion (°C)	166.1	116~211	116	159	133	170	175	173	160	175	173	182	211
			塩濃度 Concentracion de Sales (wt% NaCl eq.)	3.9	2.0~5.1	2.0	5.1	3.5	4.5	4.5	4.4	4.4	3.2	2.8	4.1	4.8

N. 年代測定結果一覽表

N 年代測定結果一覽表

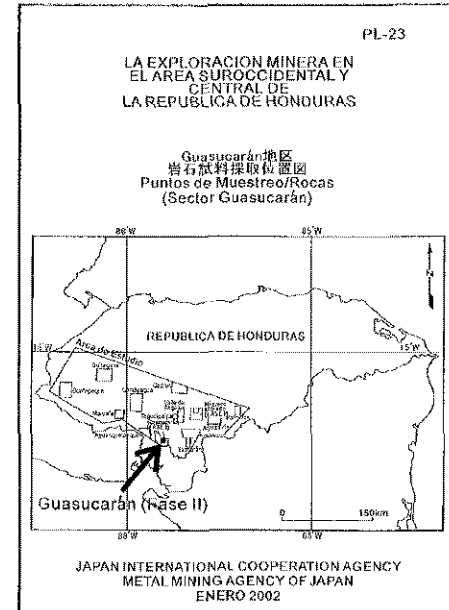
N Resultados de Datacion Radiometrica

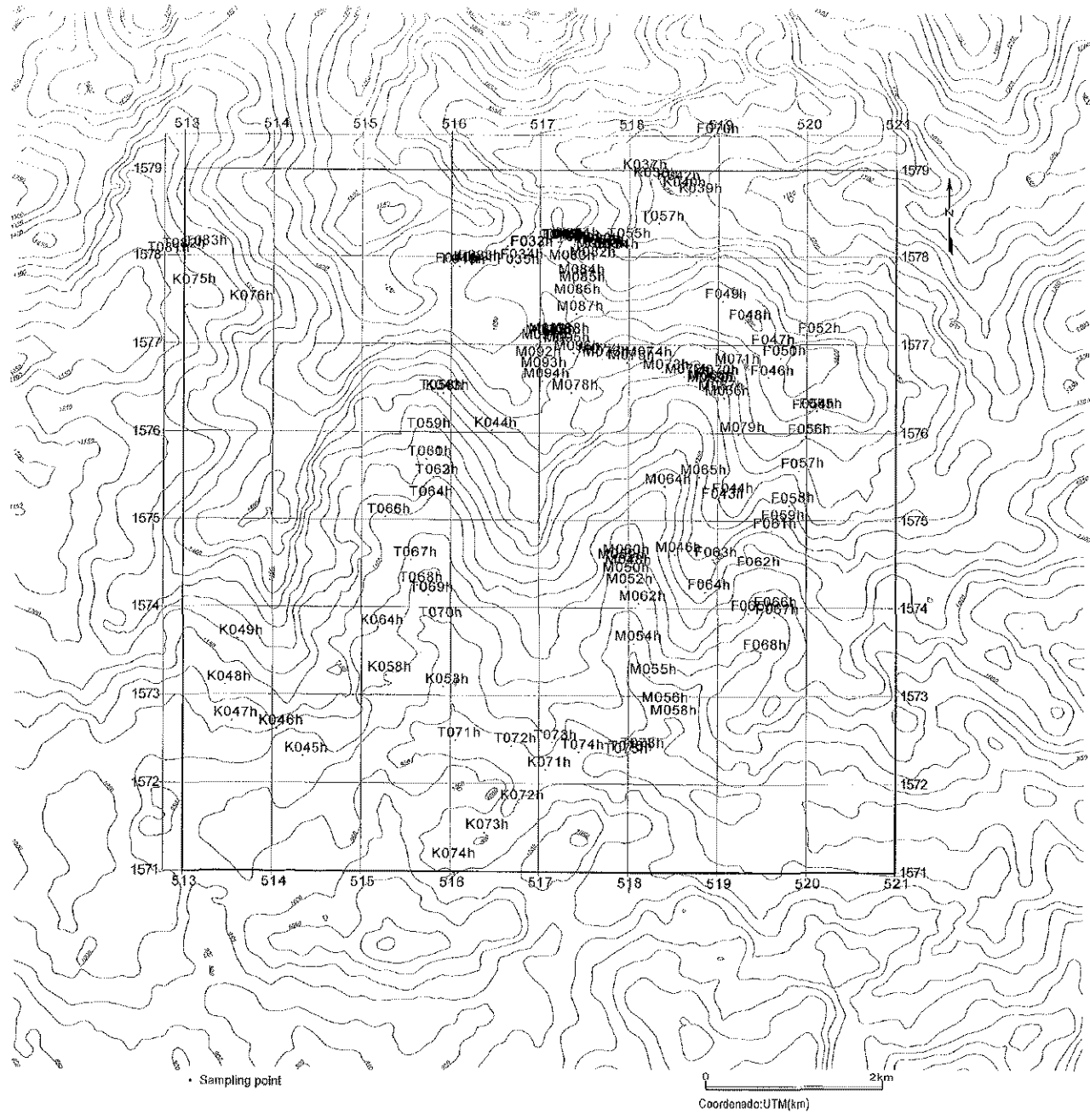
Muestra	Medios	Edad	
K139OK	Whole roca	15.5 ±	0.4
F252CK	Whole roca	11.8 ±	0.3
K212CK	Whole roca	6.8 ±	0.4
F283AK	Whole roca	10.3 ±	0.3
K270AK	Whole roca	11.0 ±	0.3



• Sampling point

0 2km
Coordenado: UTM(km)





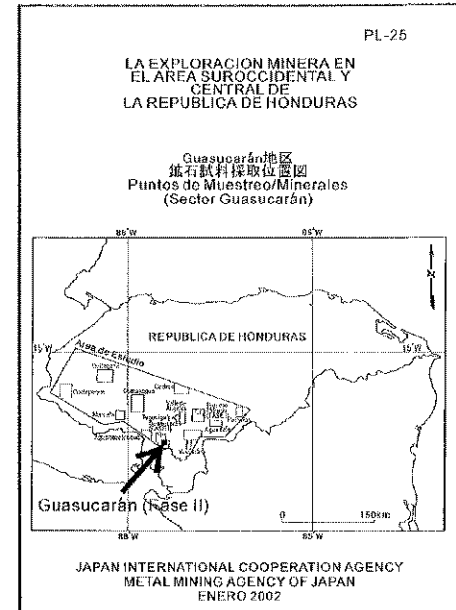
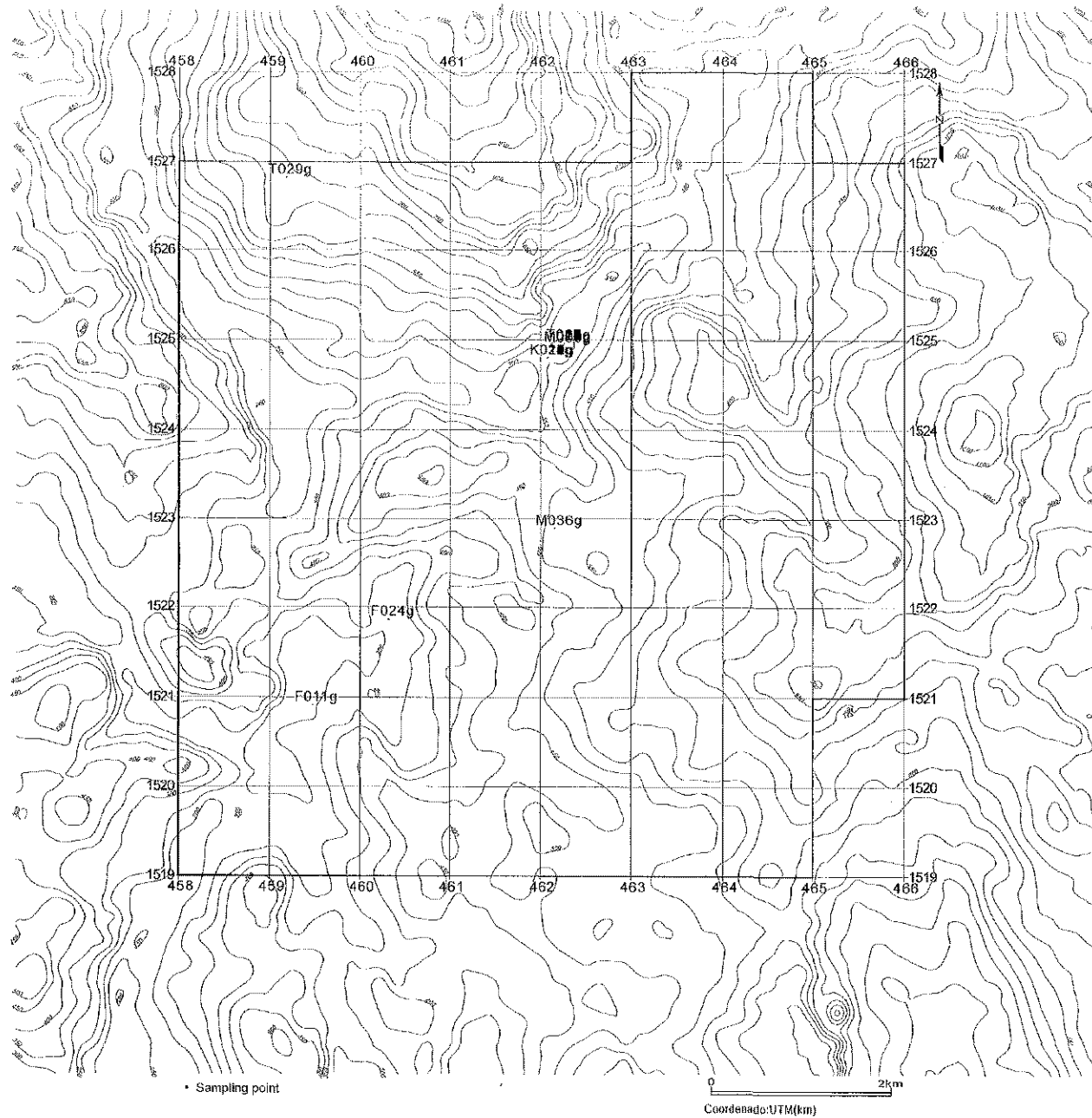
PL-24

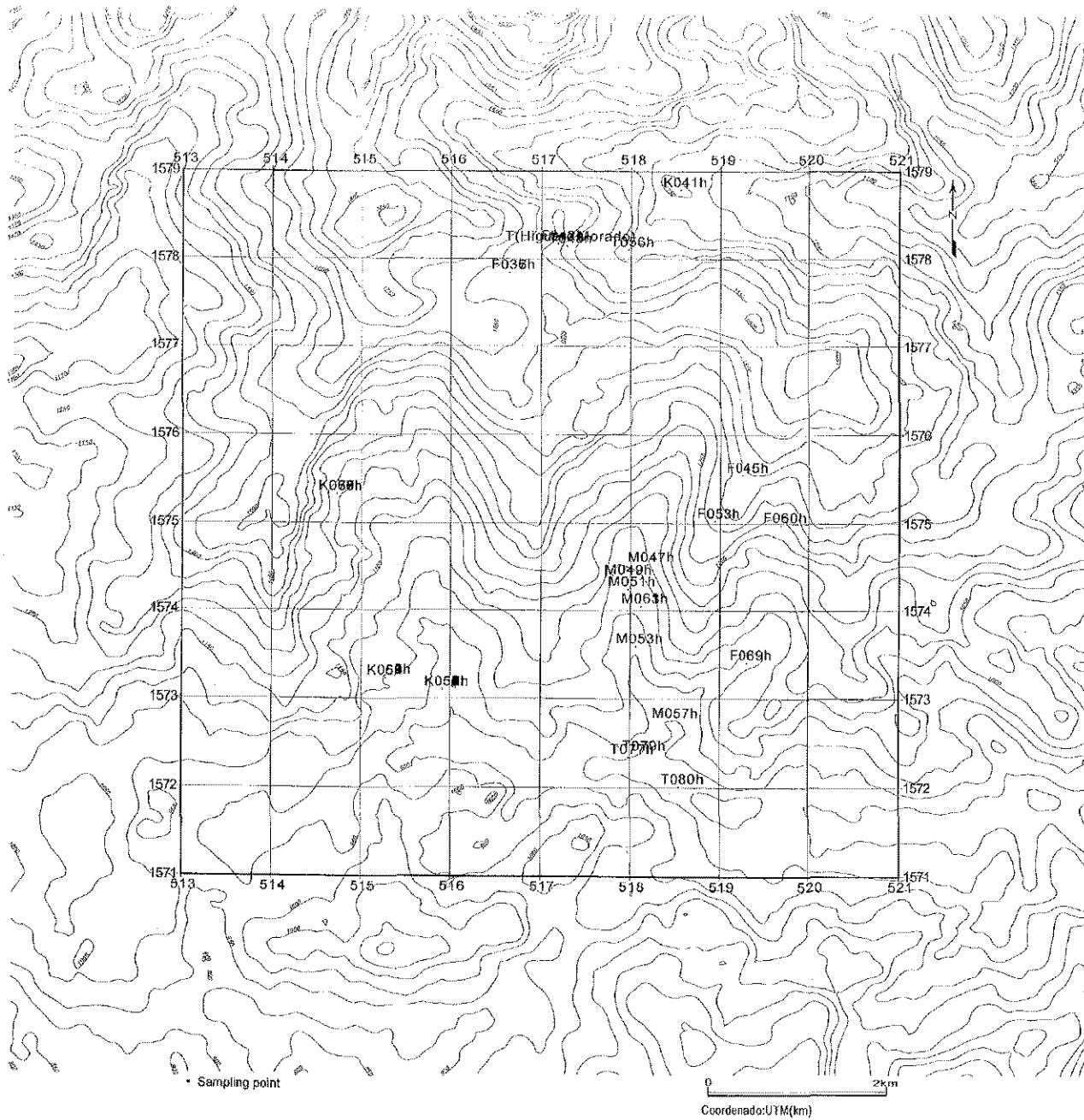
**LA EXPLORACION MINERA EN
EL AREA SUROCCIDENTAL Y
CENTRAL DE
LA REPUBLICA DE HONDURAS**

Higuero Morado地区
岩石試料採取位置図
Puntos de Muestra/Rocas
(Sector Higuero Morado)

REPUBLICA DE HONDURAS
Higuero Morado
(Fase II)

JAPAN INTERNATIONAL COOPERATION AGENCY
METAL MINING AGENCY OF JAPAN
ENERO 2002





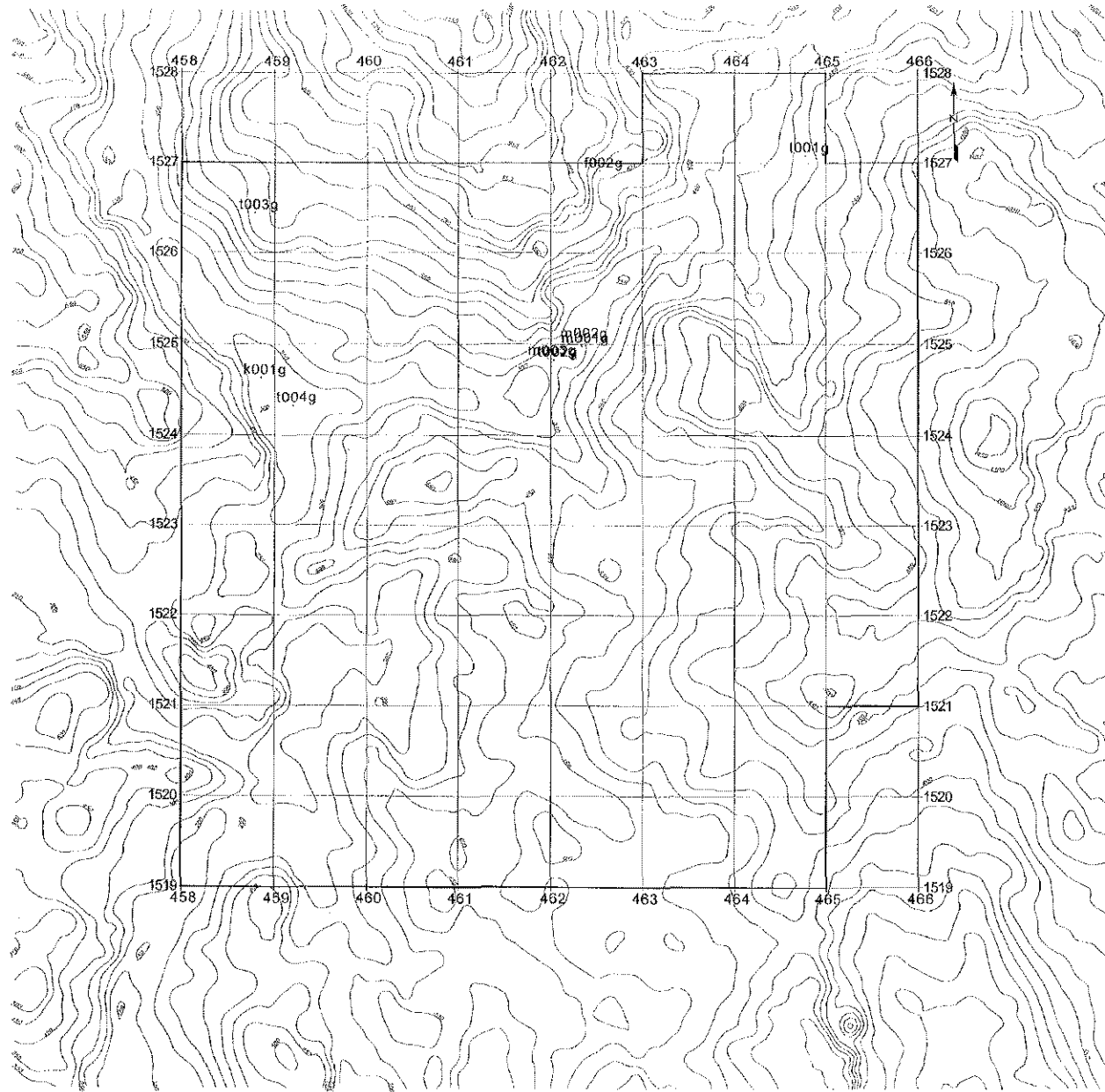
PL-26

**LA EXPLORACION MINERA EN
EL AREA SUOCCIDENTAL Y
CENTRAL DE
LA REPUBLICA DE HONDURAS**

Higuero Morado地区
鉱石試料採取位置図
Puntos de Muestreo/Minerales
(Sector Higuero Morado)

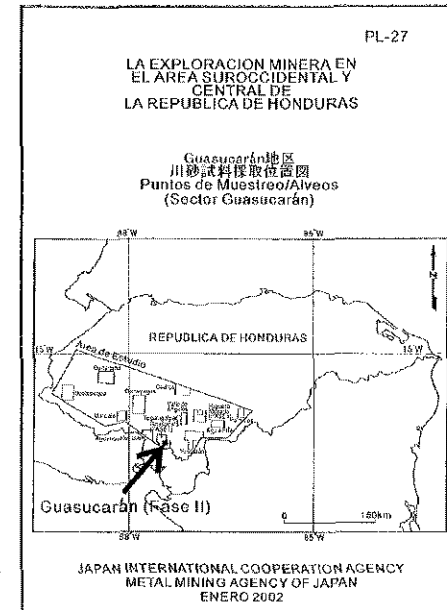
REPUBLICA DE HONDURAS
Higuero Morado
(Fase II)

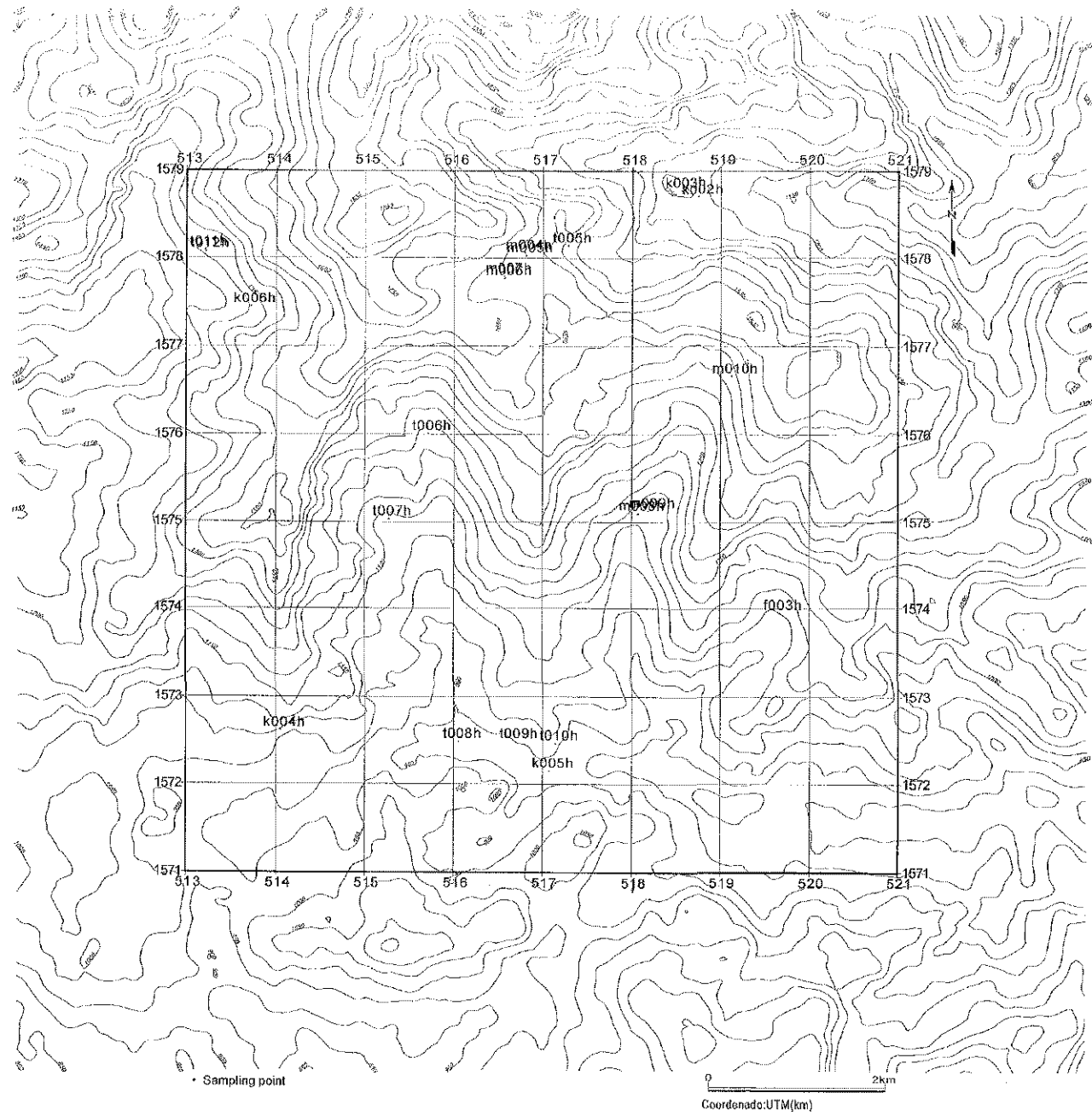
JAPAN INTERNATIONAL COOPERATION AGENCY
METAL MINING AGENCY OF JAPAN
ENERO 2002



• Sampling point

0 2km
Coordenado: UTM(km)





PL-28

**LA EXPLORACION MINERA EN
EL AREA SUROCCIDENTAL Y
CENTRAL DE
LA REPUBLICA DE HONDURAS**

Higuero Morado地区
川砂試料採取位置図
Puntos de Muestreo/Aiveos
(Sector Higuero Morado)

REPUBLICA DE HONDURAS
Higuero Morado
(Fase II)

JAPAN INTERNATIONAL COOPERATION AGENCY
METAL MINING AGENCY OF JAPAN
ENERO 2002

