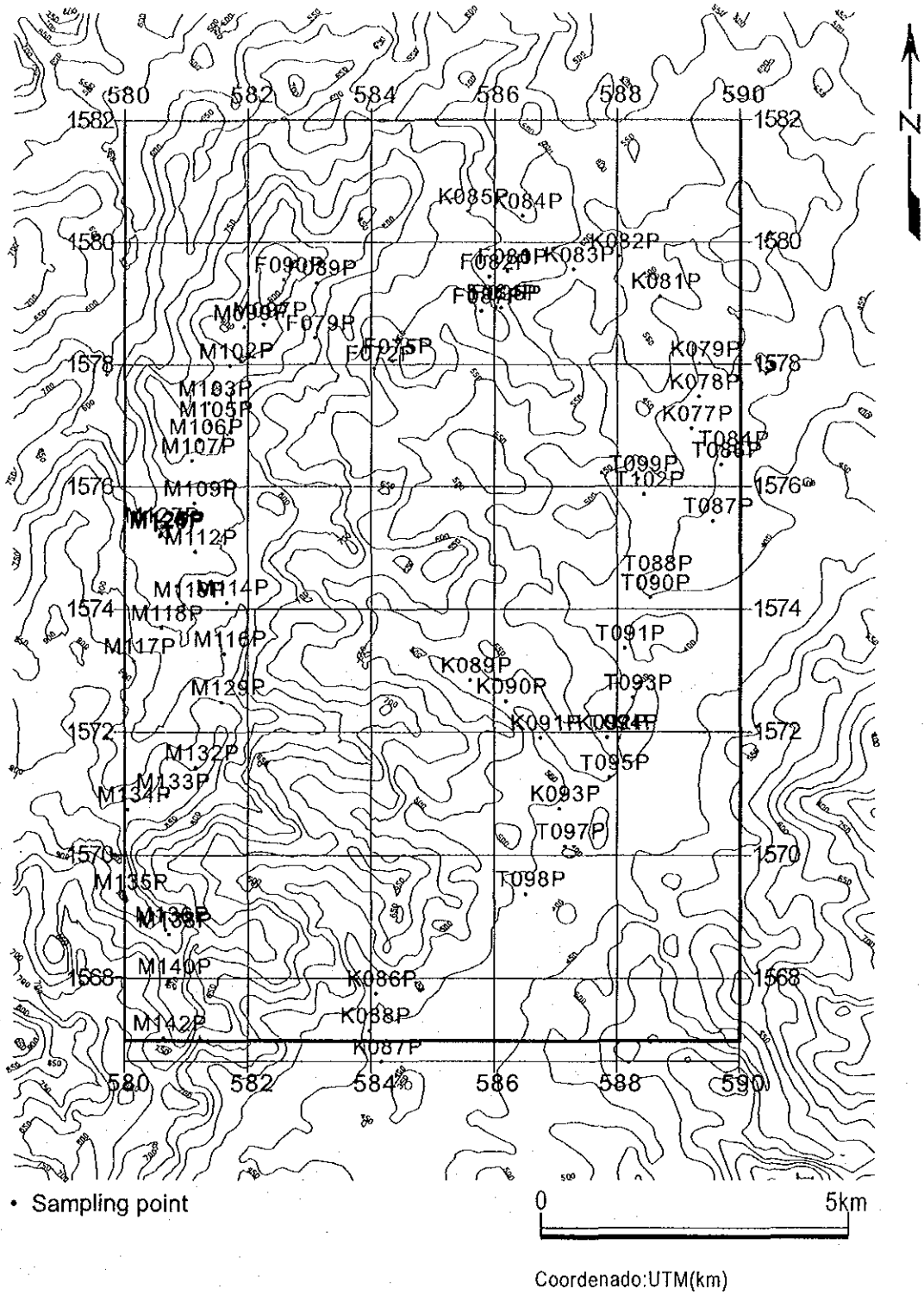


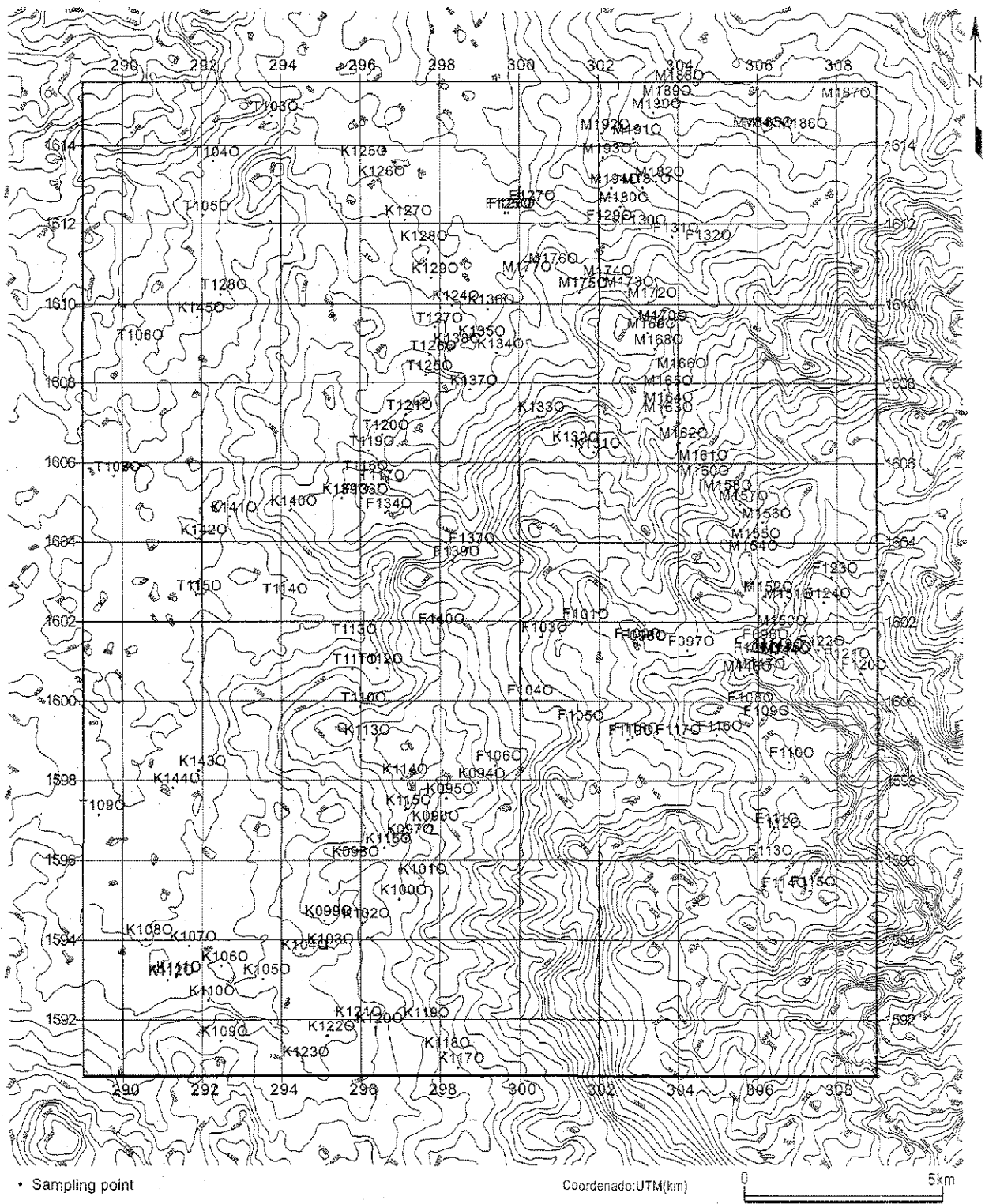
D. 地区別岩石試料採取位置図



D-1 Palmillas地区岩石試料採取位置図

D-1 Puntos de Muestreo/Rocas (Sector Palmillas)





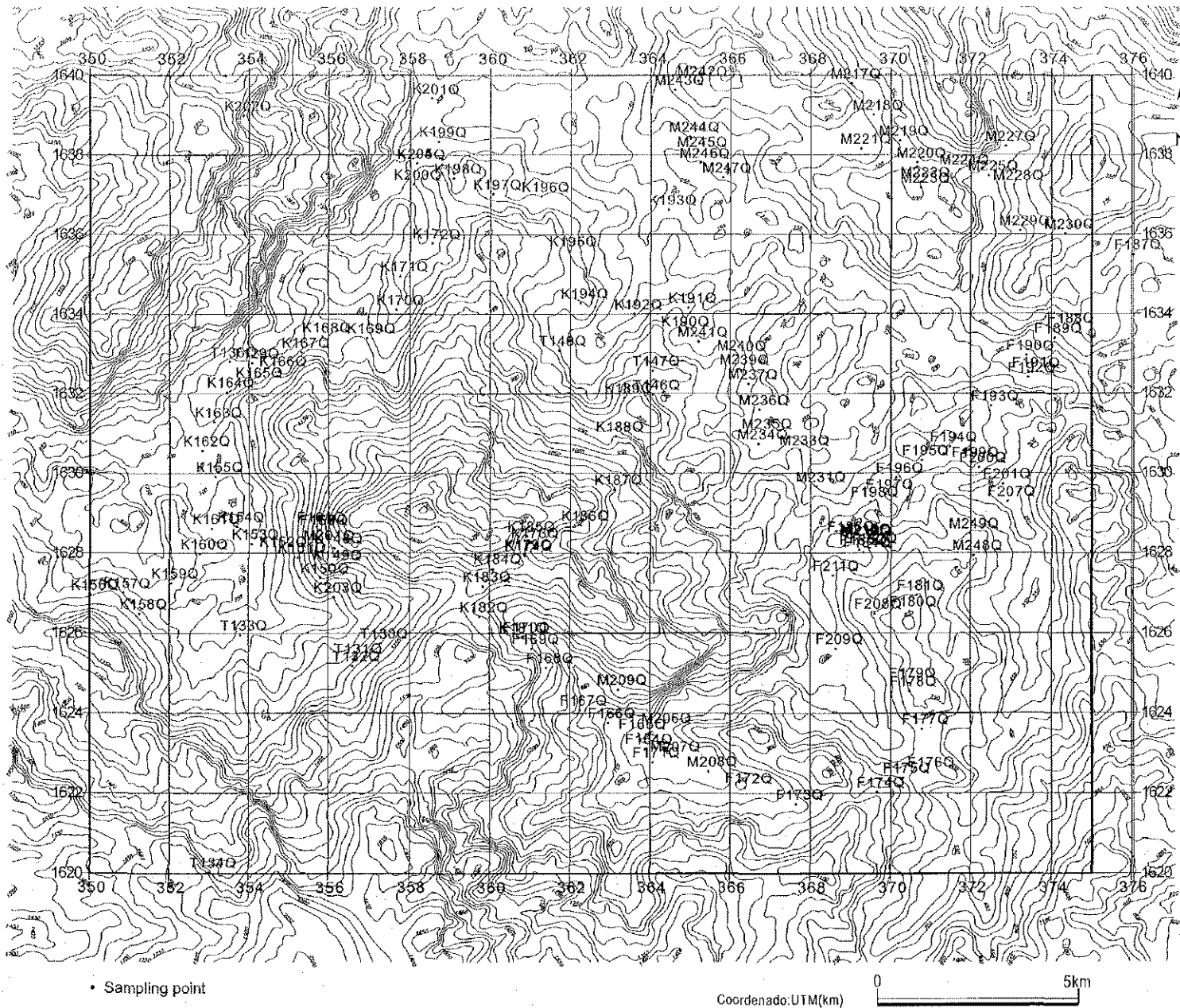
• Sampling point

Coordenado:UTM(km)



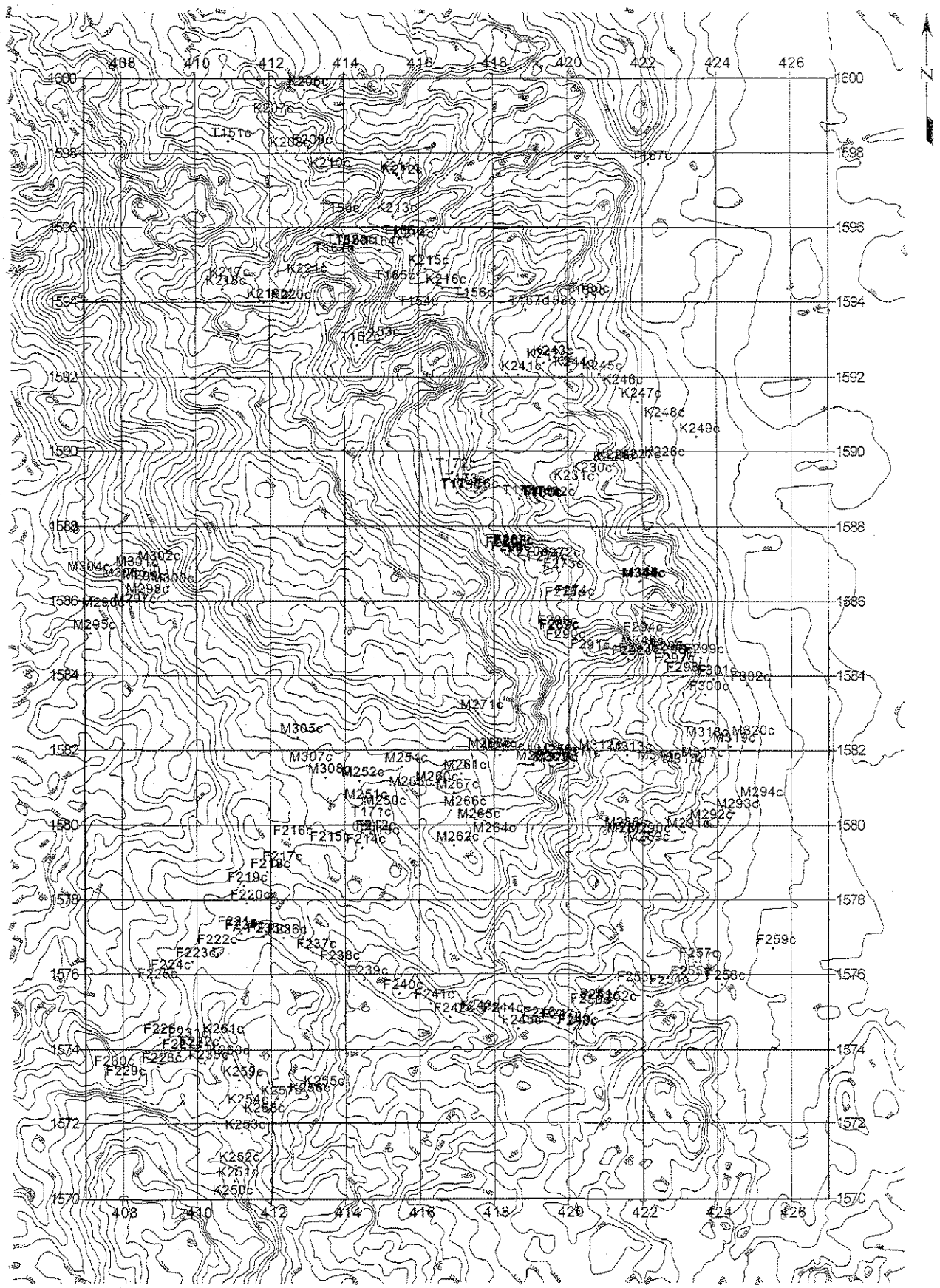
D-2 Ocotepeque地区岩石試料採取位置図

D-2 Puntos de Muestreo/Rocas(Sector Ocotepeque)



D-3 Quitagana地区岩石試料採取位置図

D-3 Puntos de Muestreo/Rocas(Sector Quitagana)



B-7-8

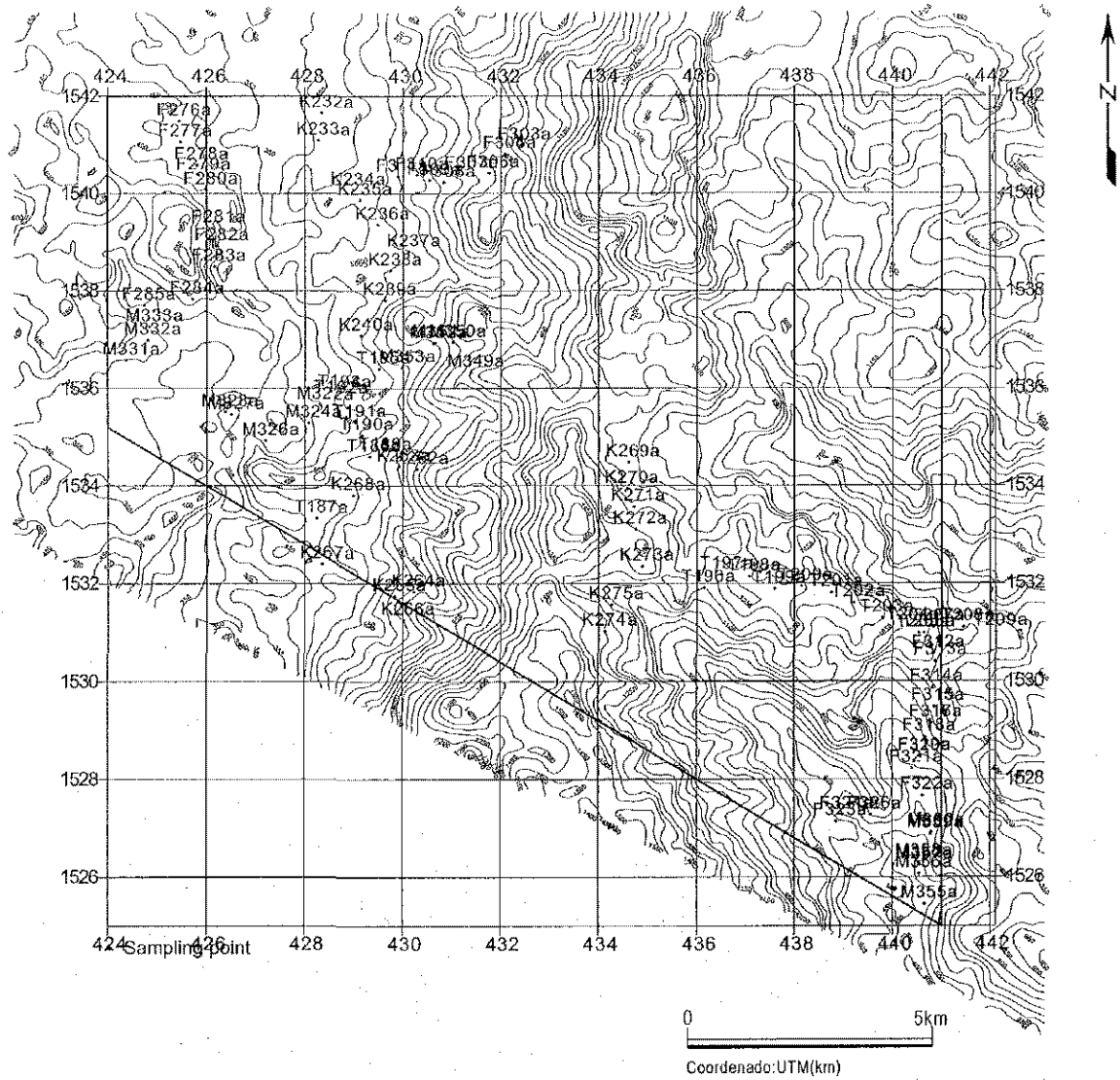
• Sampling point

0 5km

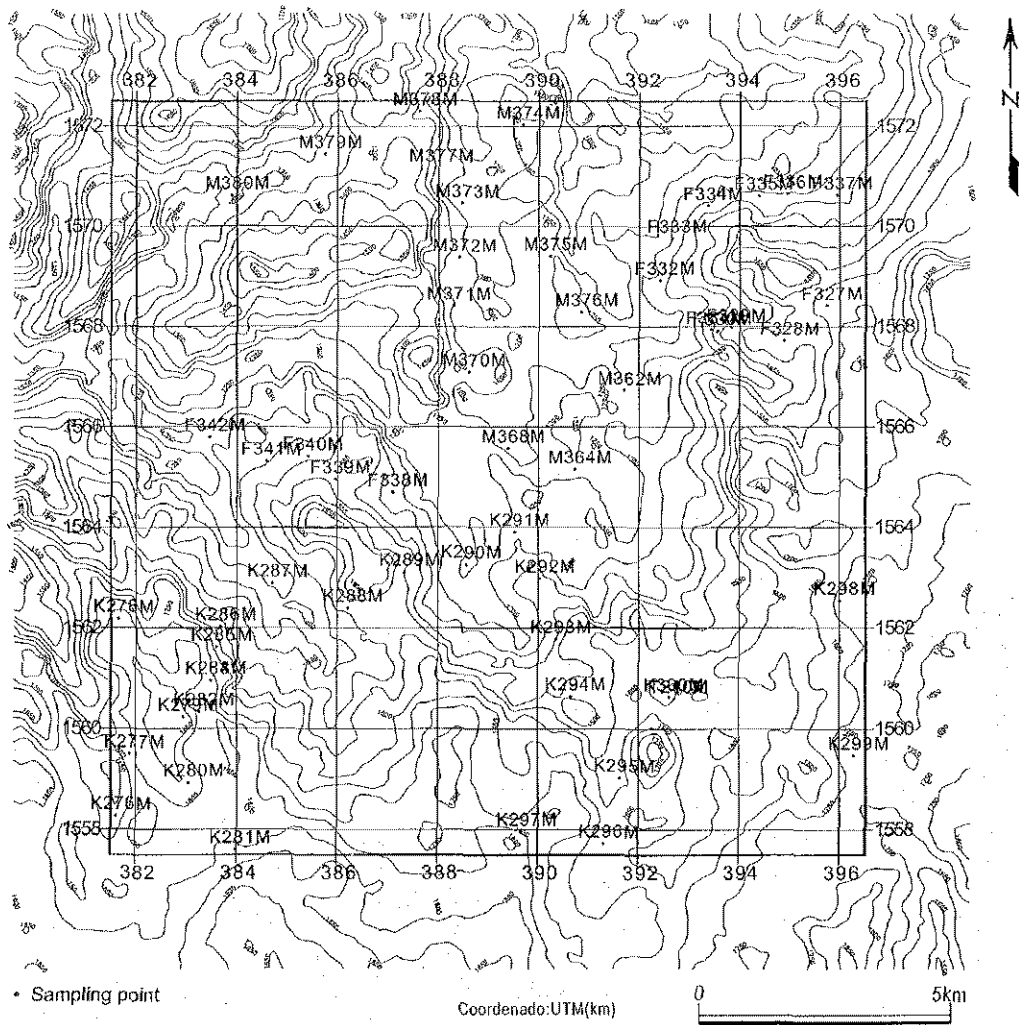
Coordenado: UTM(km)

D-4 Comayagua地区岩石試料採取位置図

D-4 Puntos de Muestreo/Rocas (Sector Comayagua)



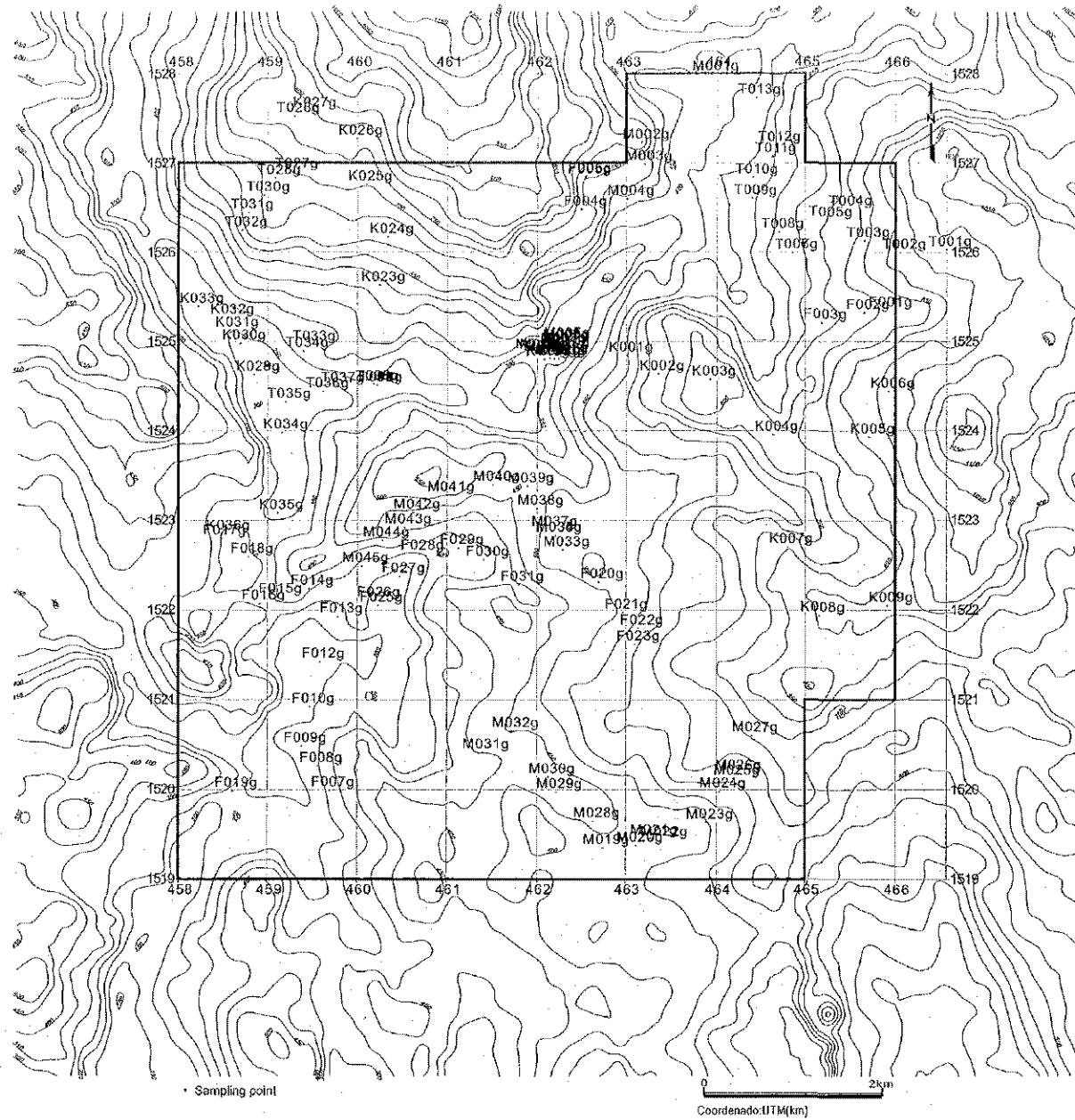
D-5 Aguanqueterique地区岩石試料採取位置図  
 D-5 Puntos de Muestreo/Rocas(Sector Aguanqueterique)



D-6 Marcala地区岩石試料採取位置図

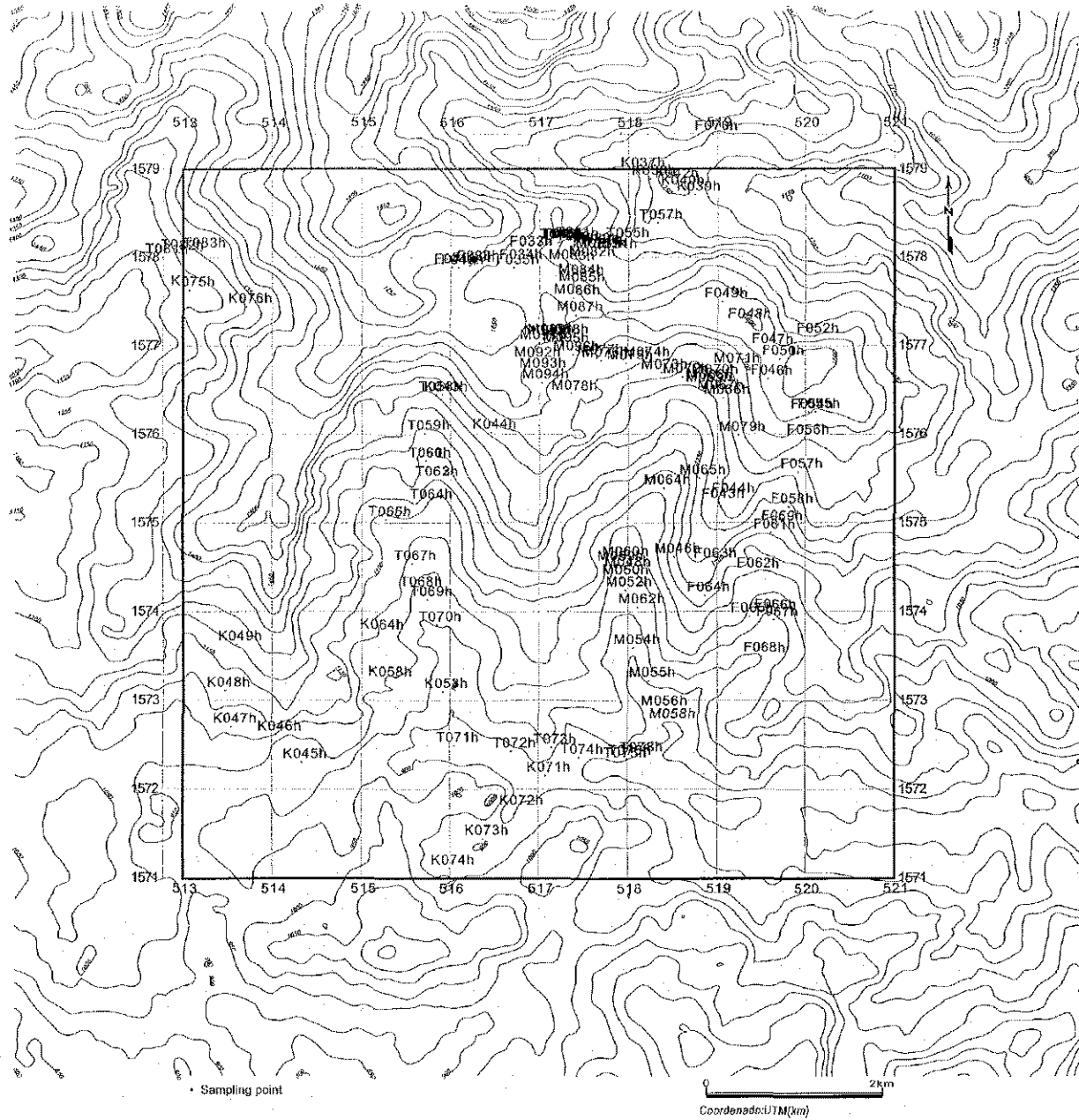
D-6 Puntos de Muestreo/Rocas (Sector Marcala)





D-7 Guasucarán地区岩石試料採取位置図

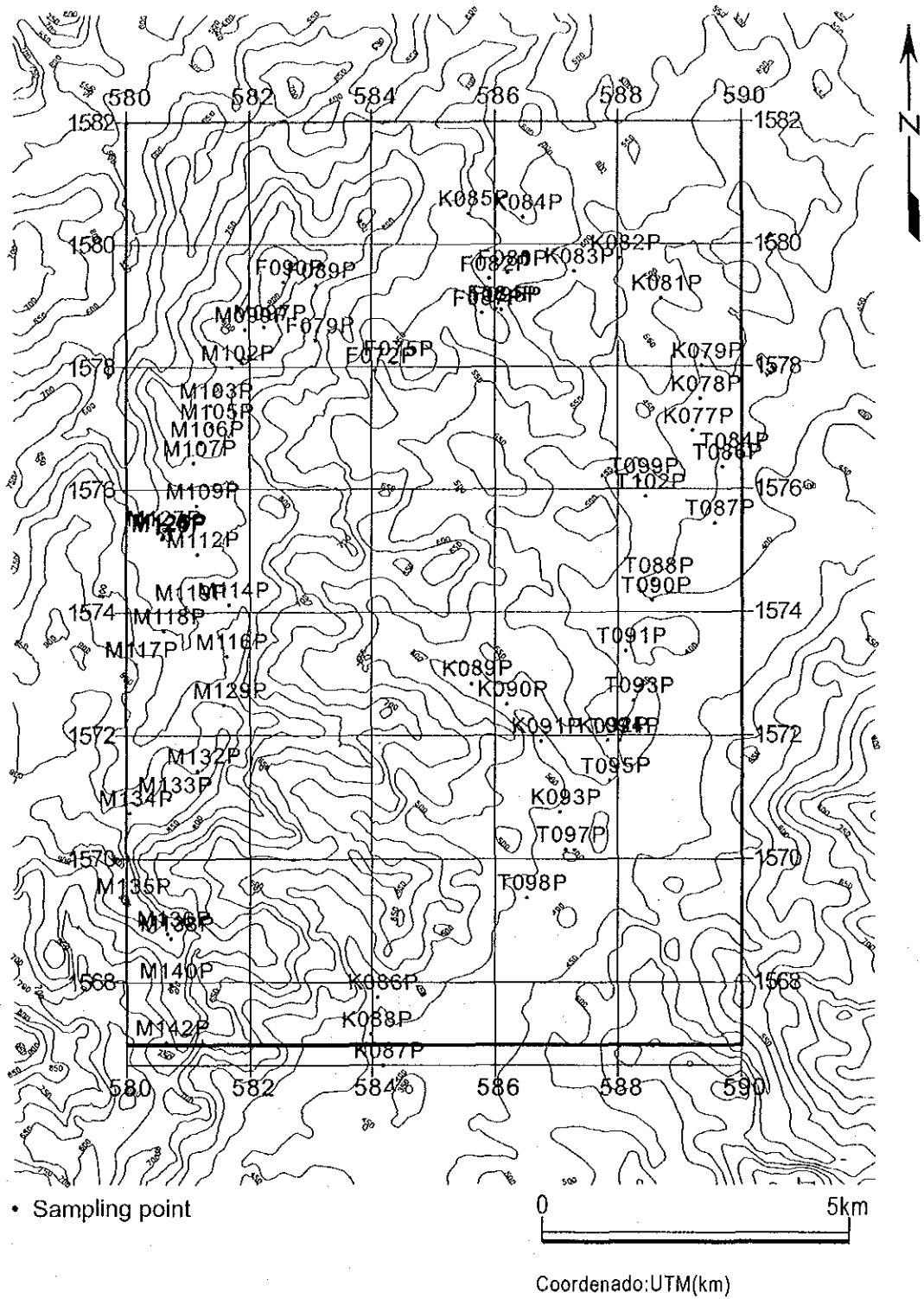
D-7 Puntos de Muestreo/Rocas (Sector Guasucarán)



D-8 Higuero Morado地区岩石試料採取位置図

D-8 Puntos de Muestreo/Rocas (Sector Higuero Morado)

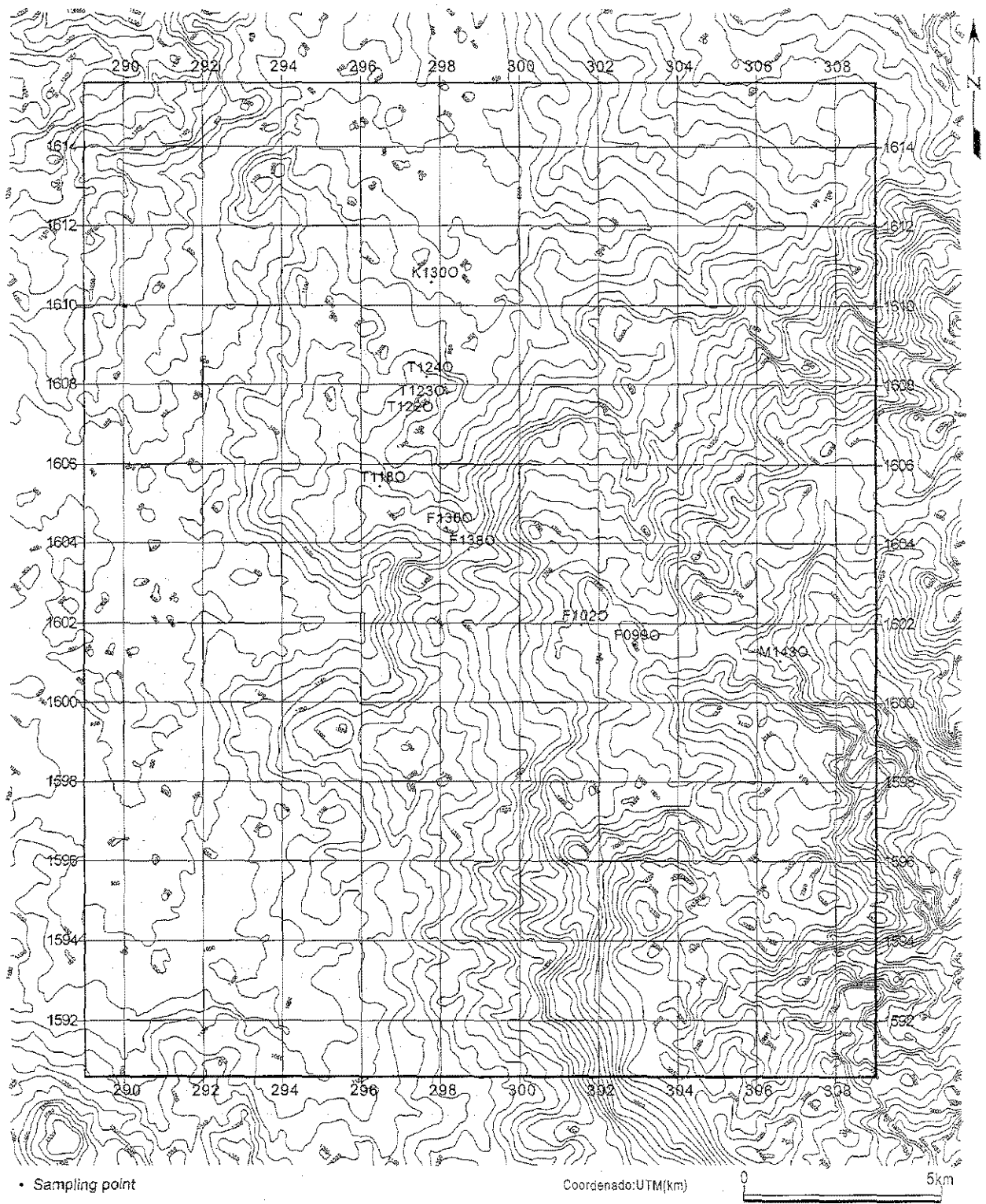
E. 地区別鉍石試料採取位置図



E-1 Palmillas地区鉱石試料採取位置図

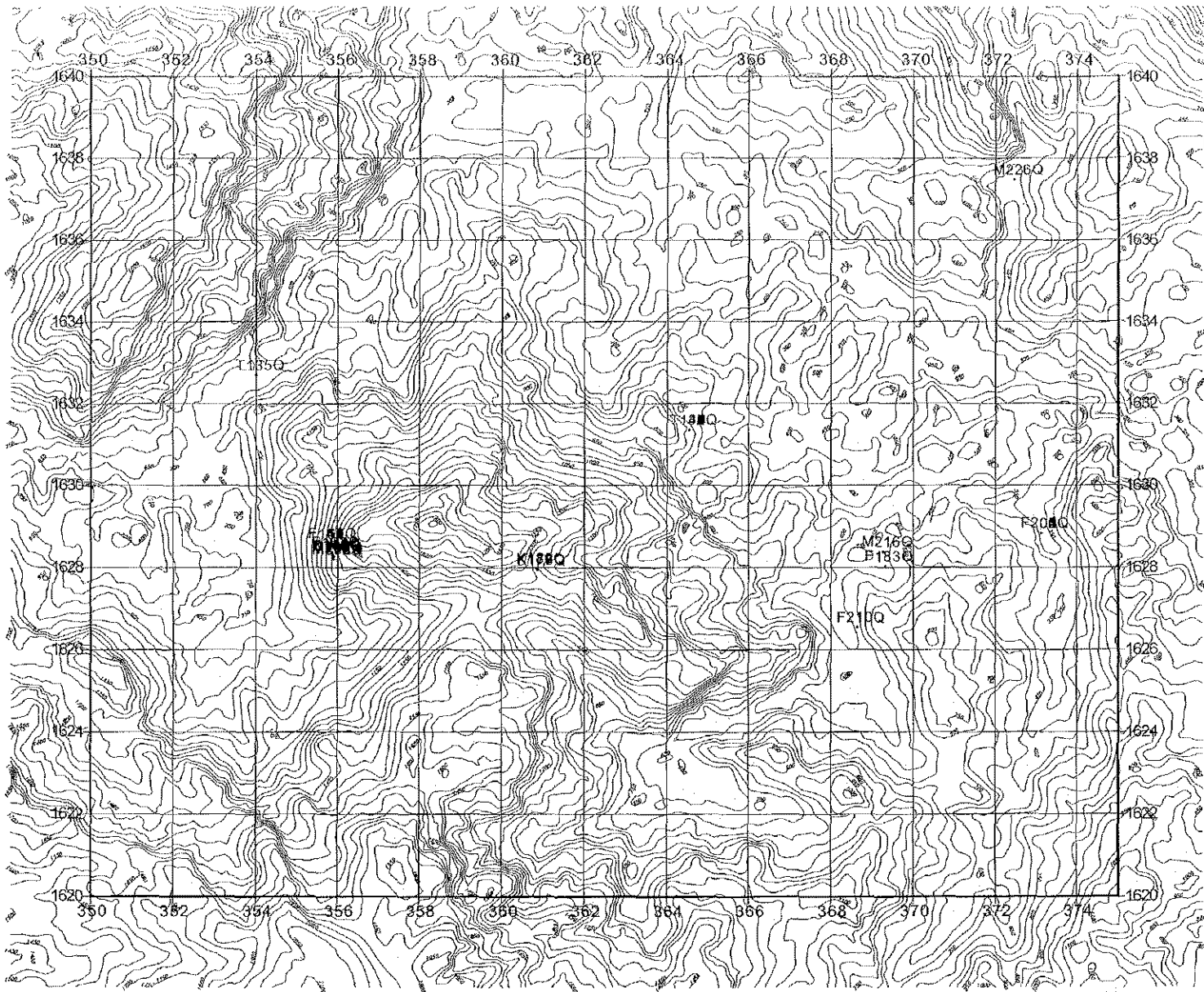
E-1 Puntos de Muestreo/Minerales(Sector Palmillas)





E-2 Ocotepeque地区鉍石試料採取位置図

E-2 Puntos de Muestreo/Minerales (Sector Ocotepeque)

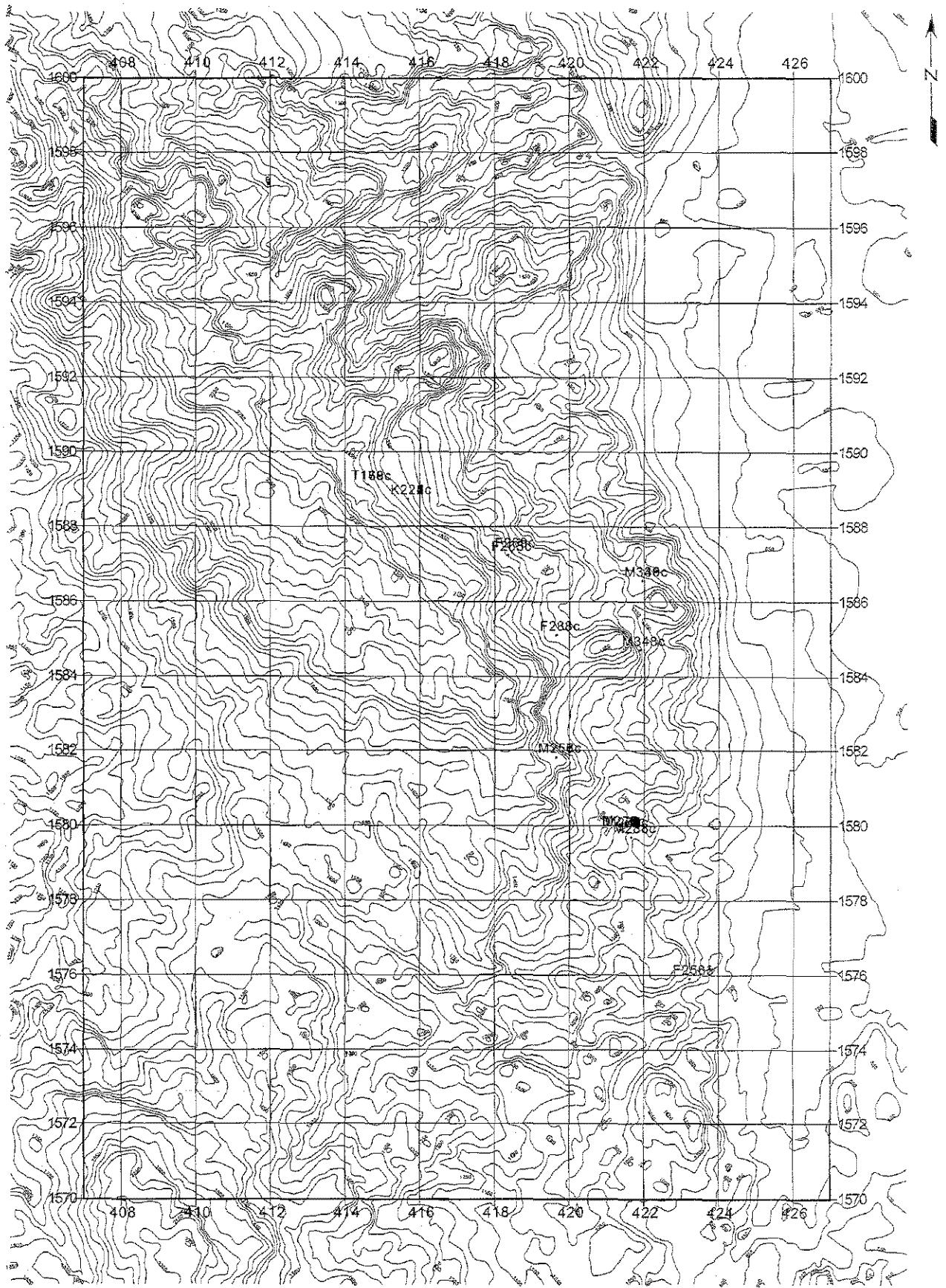


• Sampling point

Coordenado:UTM(km) 0 5km

E-3 Quitagana地区鉱石試料採取位置図

E-3 Puntos de Muestreo/Minerales (Sector Quitagana)



• Sampling point

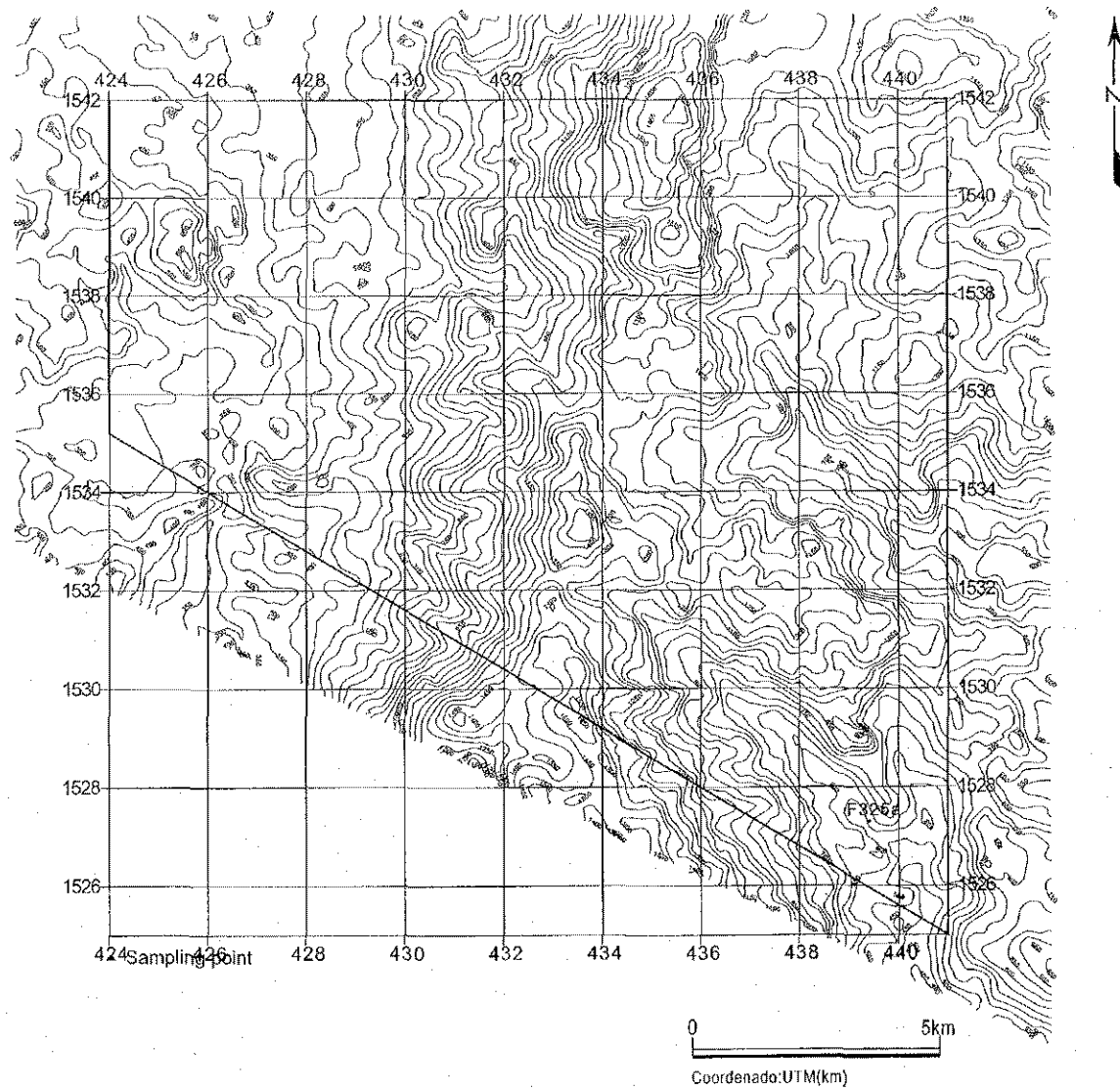
0 5km  
 Coordenado:UTM(km)

E-7-8

E-4 Comayagua地区鉱石試料採取位置図

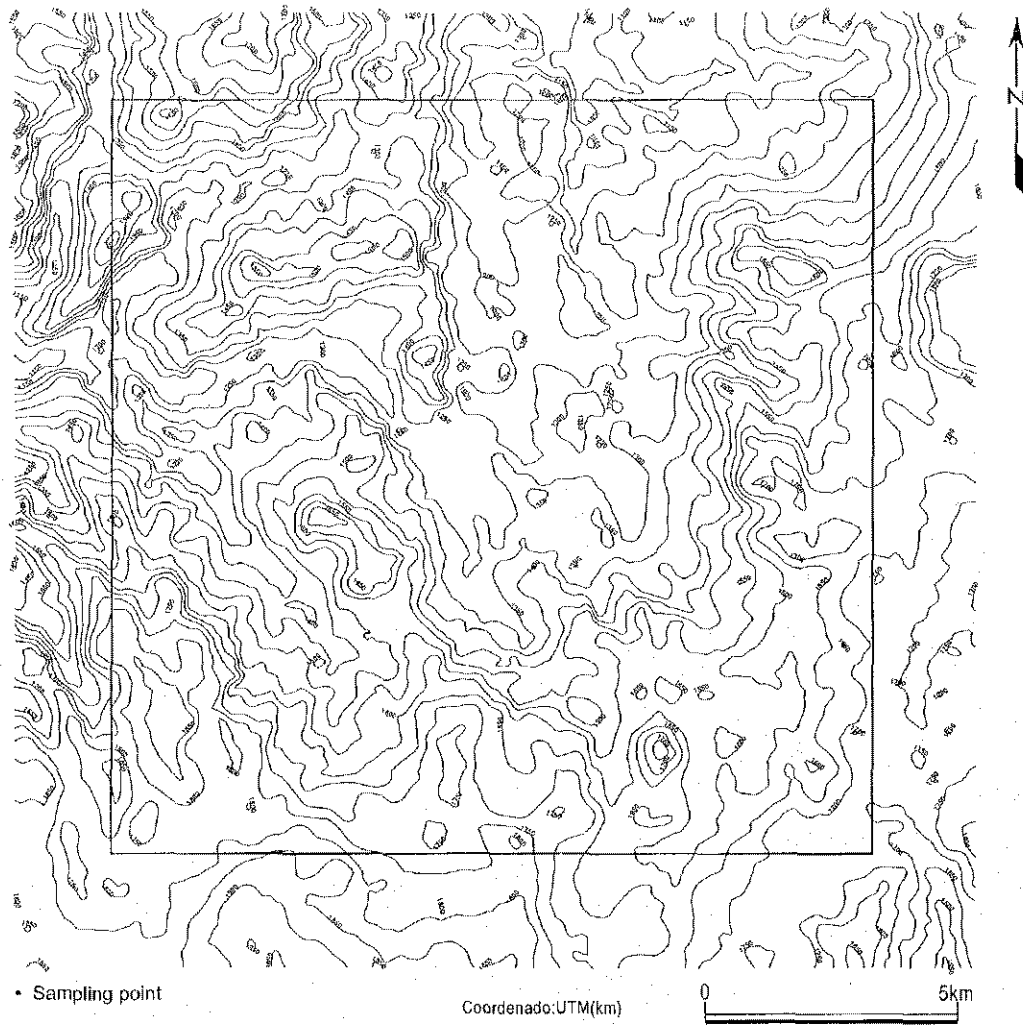
E-4 Puntos de Muestreo/Minerales(Sector Comayagua)





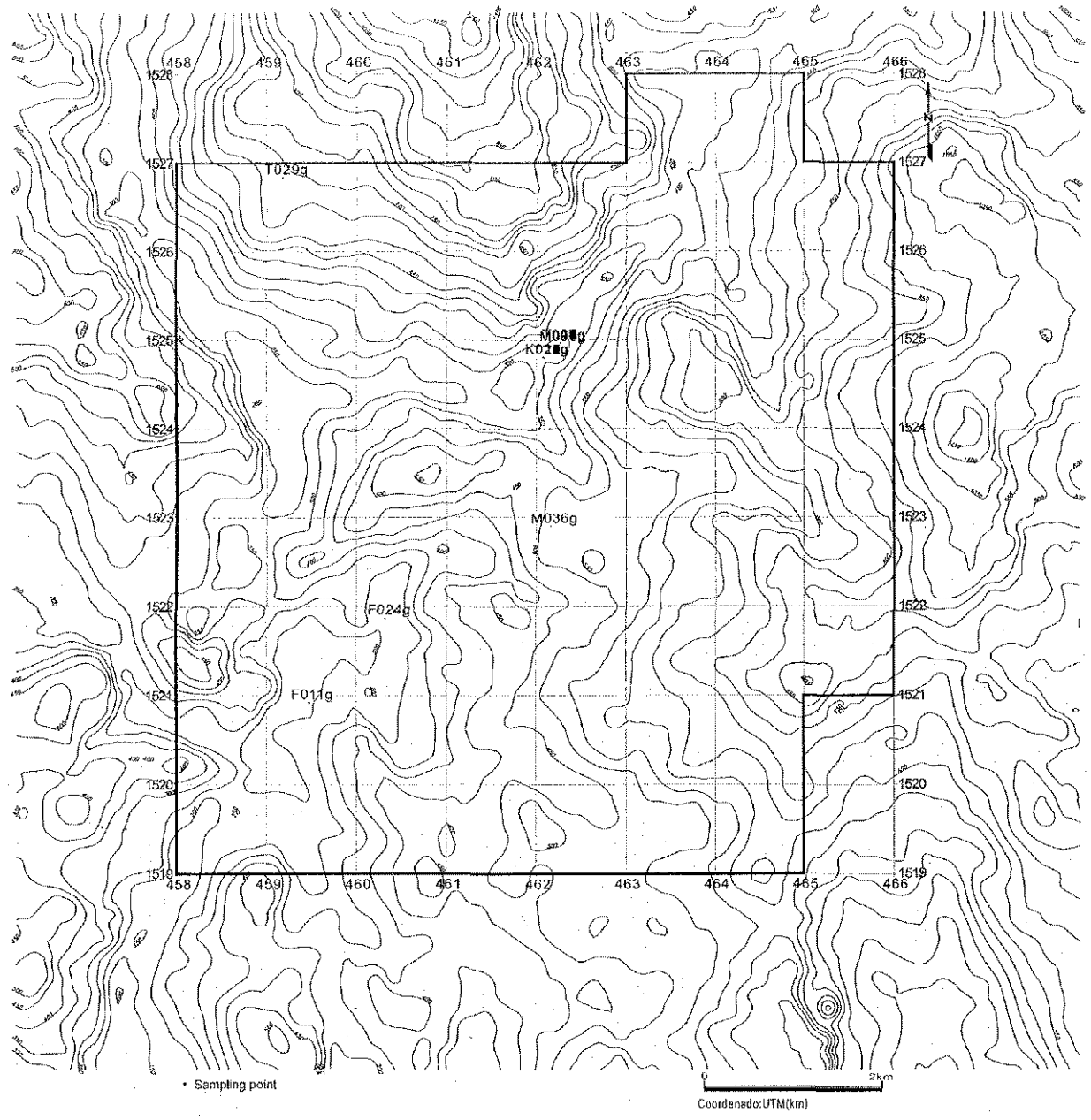
E-5 Aguanqueterique地区鉱石試料採取位置図

E-5 Puntos de Muestreo/Minerales (Sector Aguanqueterique)



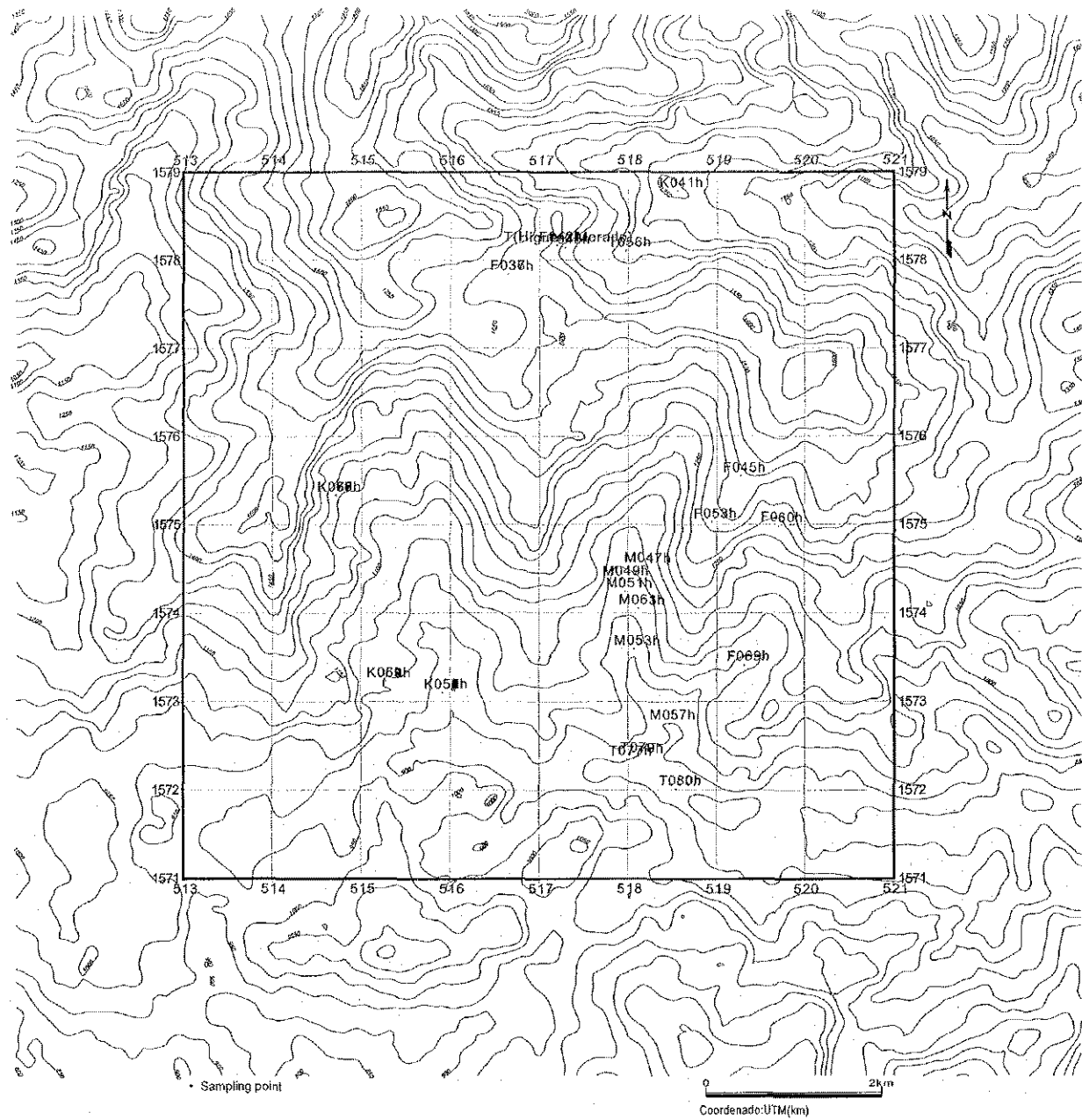
E-6 Marcala地区鉱石試料採取位置図

E-6 Puntos de Muestreo/Minerales(Sector Marcala)



E-7 Guasucarán地区川砂試料採取位置図

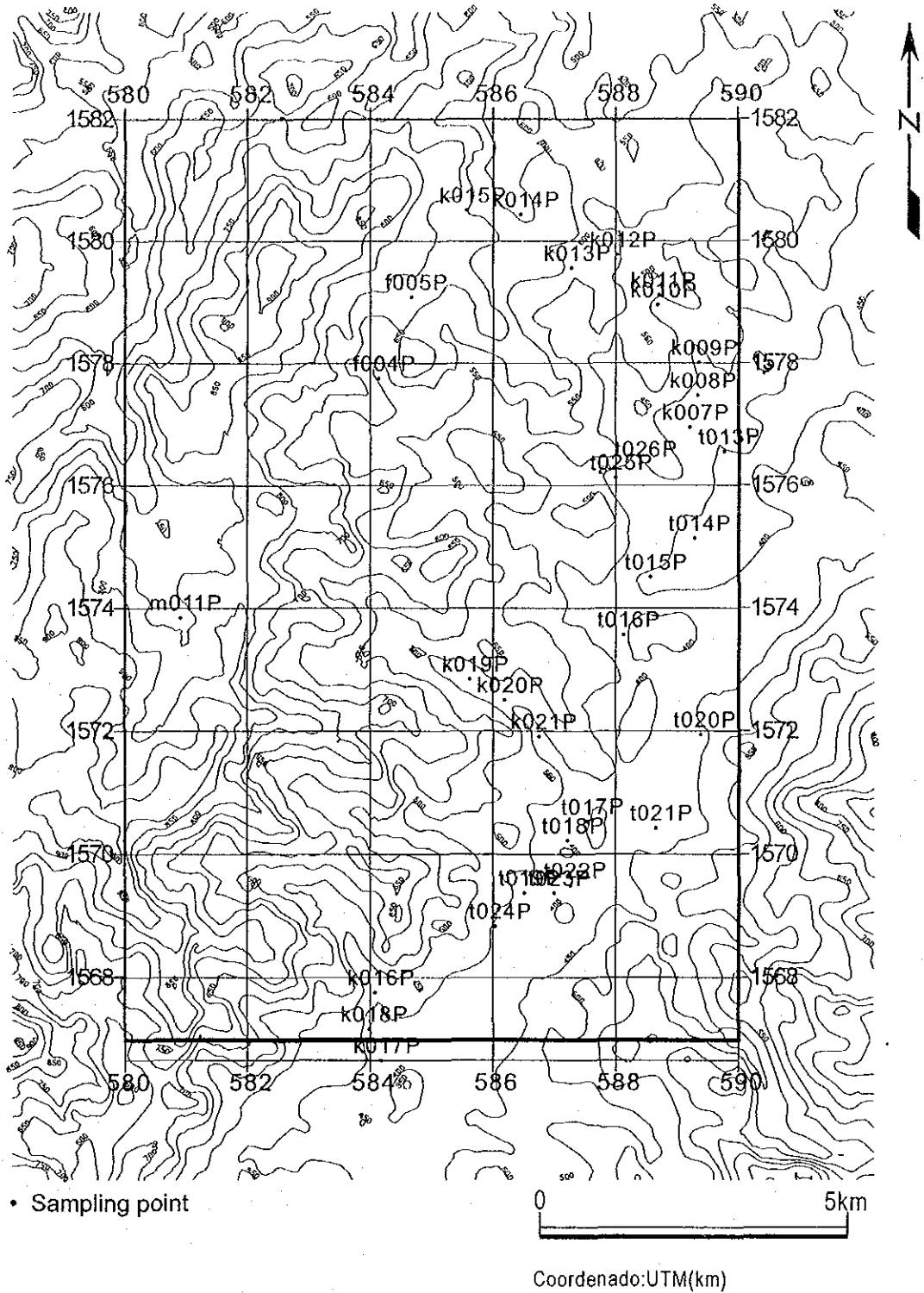
E-7 Puntos de Muestreo/Minerales (Sector Guasucarán)



E-8 Higuero Morado地区鉍石試料採取位置図

E-8 Puntos de Muestreo/Minerales (Sector Higuero Morado)

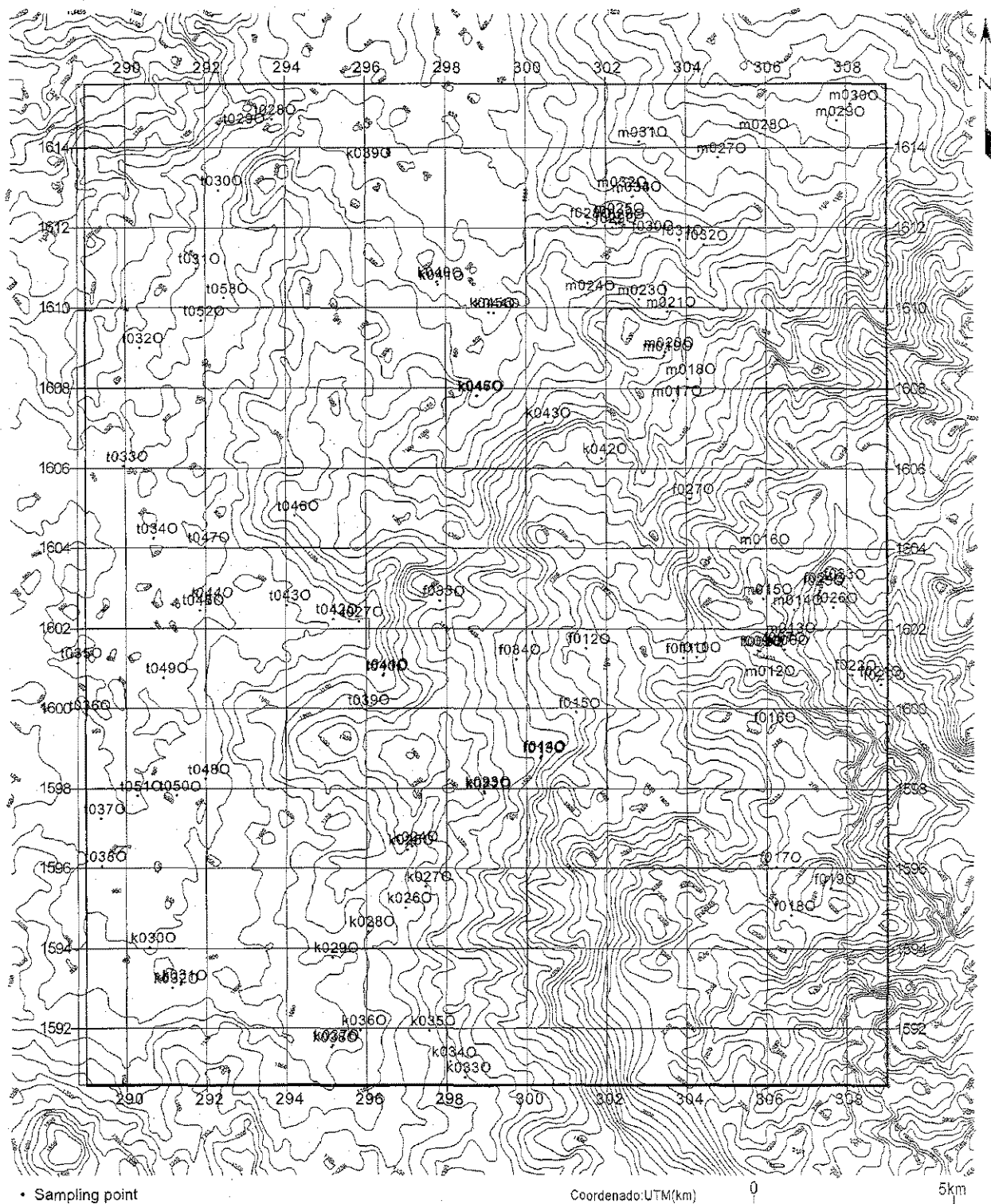
F. 地区別沢砂試料採取位置図



F-1 Palmillas地区川砂試料採取位置図

F-1 Puntos de Muestreo/Alveos (Sector Palmillas)





• Sampling point

Coordenado:UTM(km)

0 5km

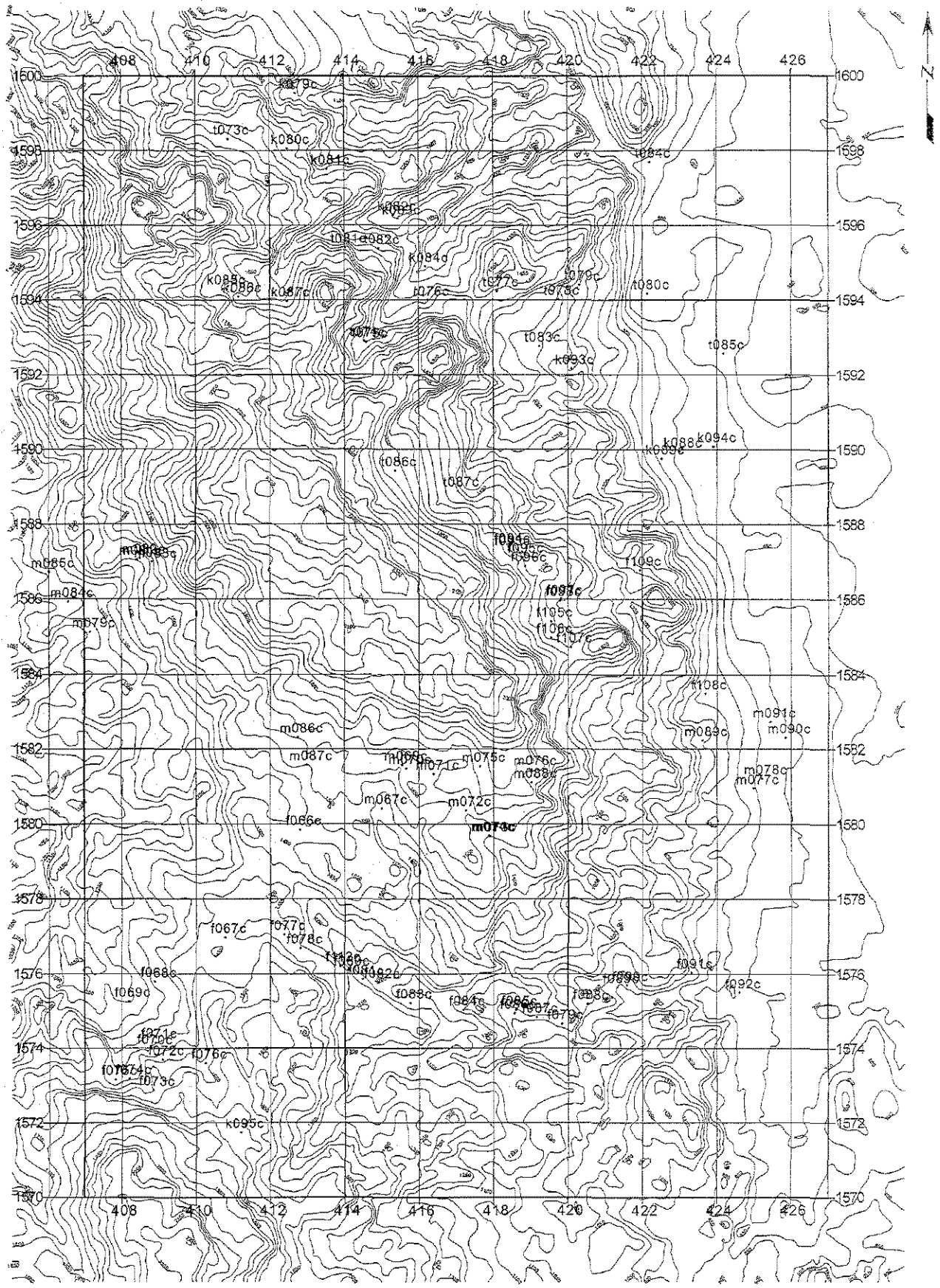
F-3-4

F-2 Ocoatepeque地区川砂試料採取位置図

F-2 Puntos de Muestreo/Alveos (Sector Ocoatepeque)







• Sampling point

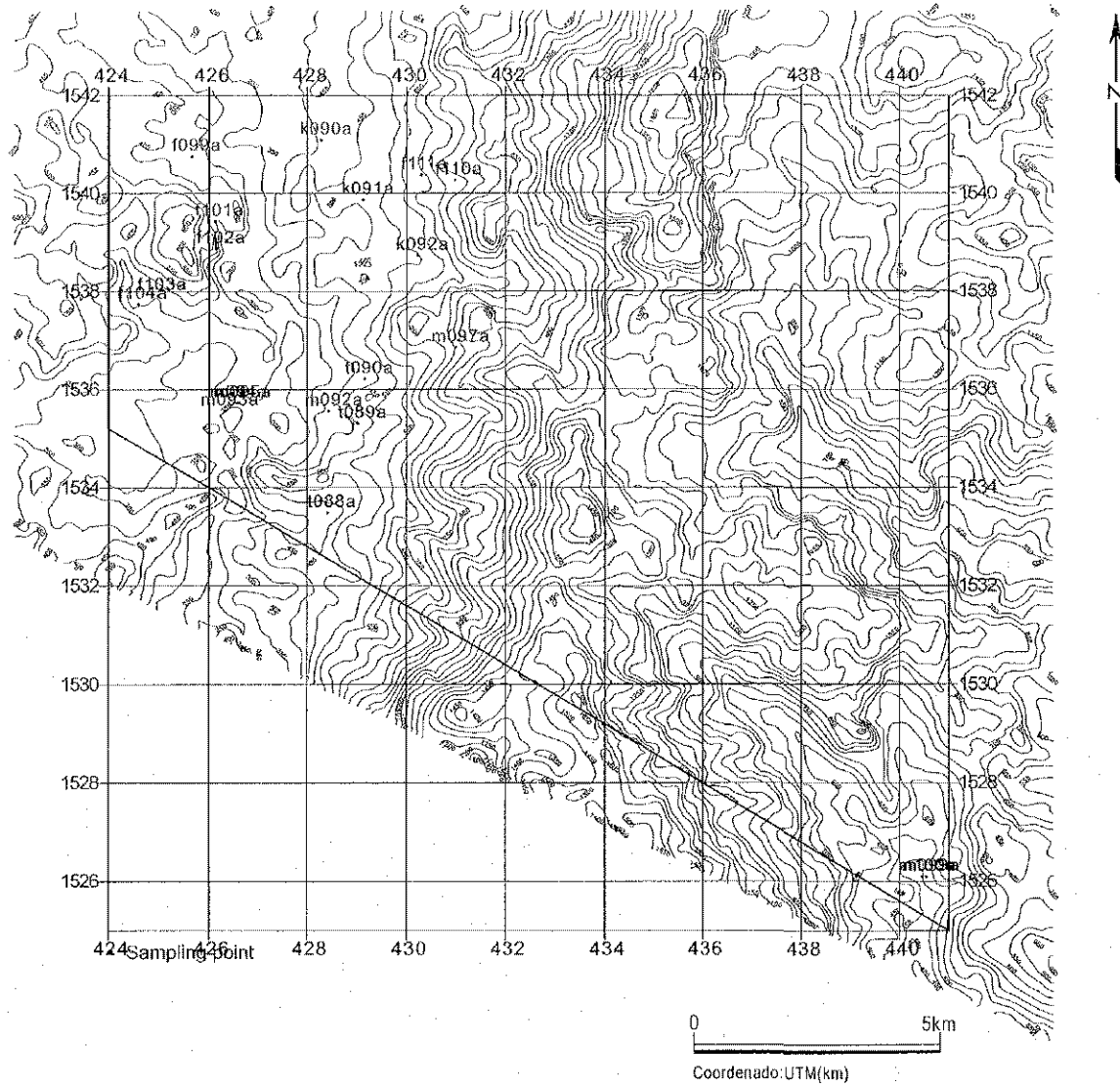


Coordenado: UTM(km)

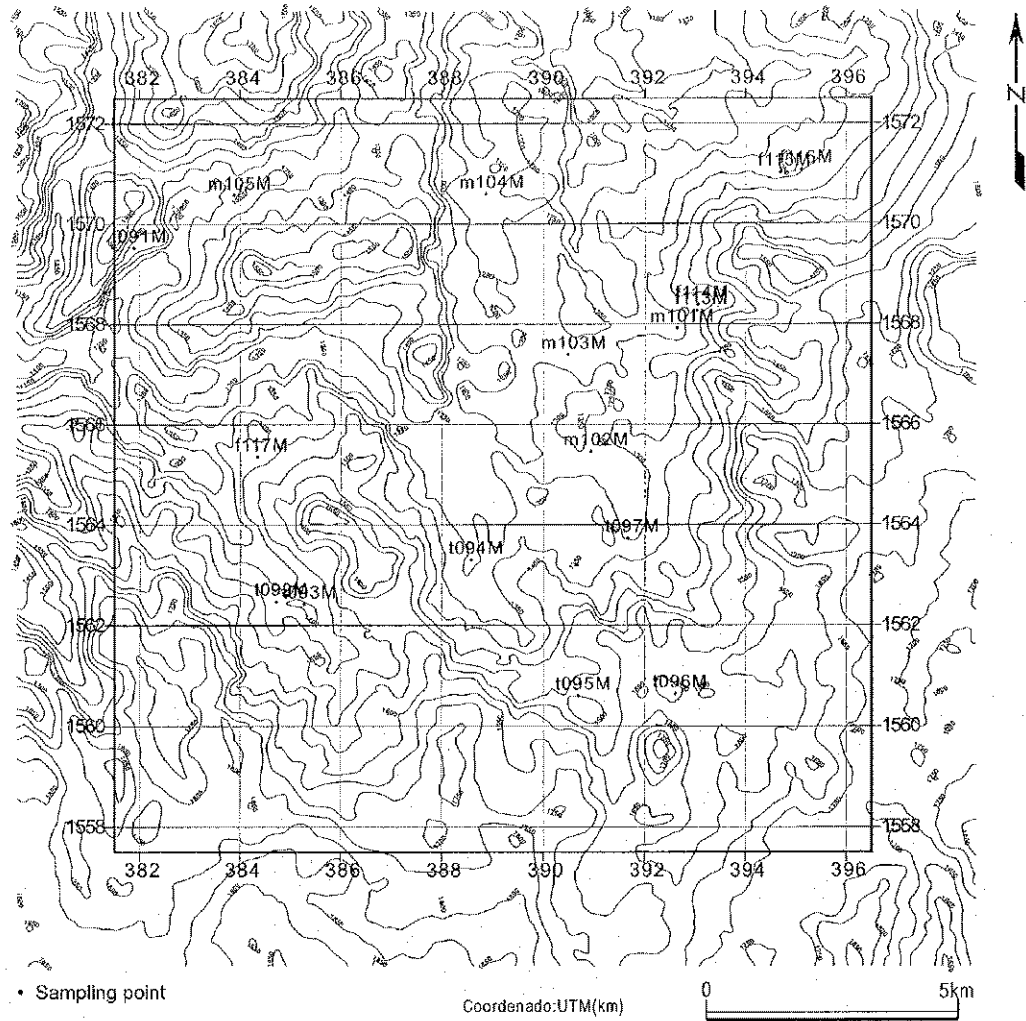
F-7-8

F-4 Comayagua地区川砂試料採取位置図

F-4 Puntos de Muestreo/Alveos (Sector Comayagua)

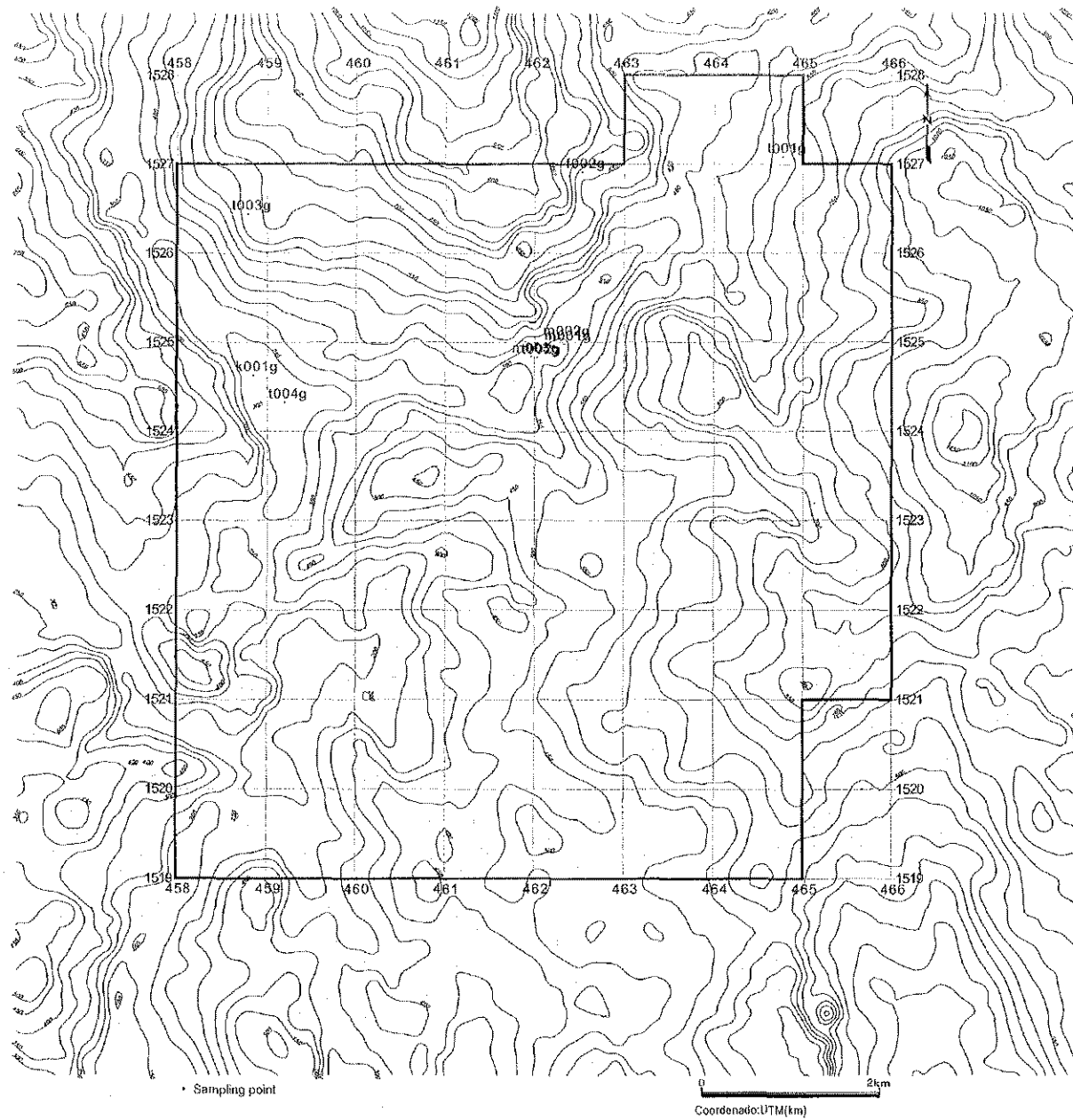


F-5 Aguanqueterique地区川砂試料採取位置図  
 F-5 Puntos de Muestreo/Alveos (Sector Aguanqueterique)



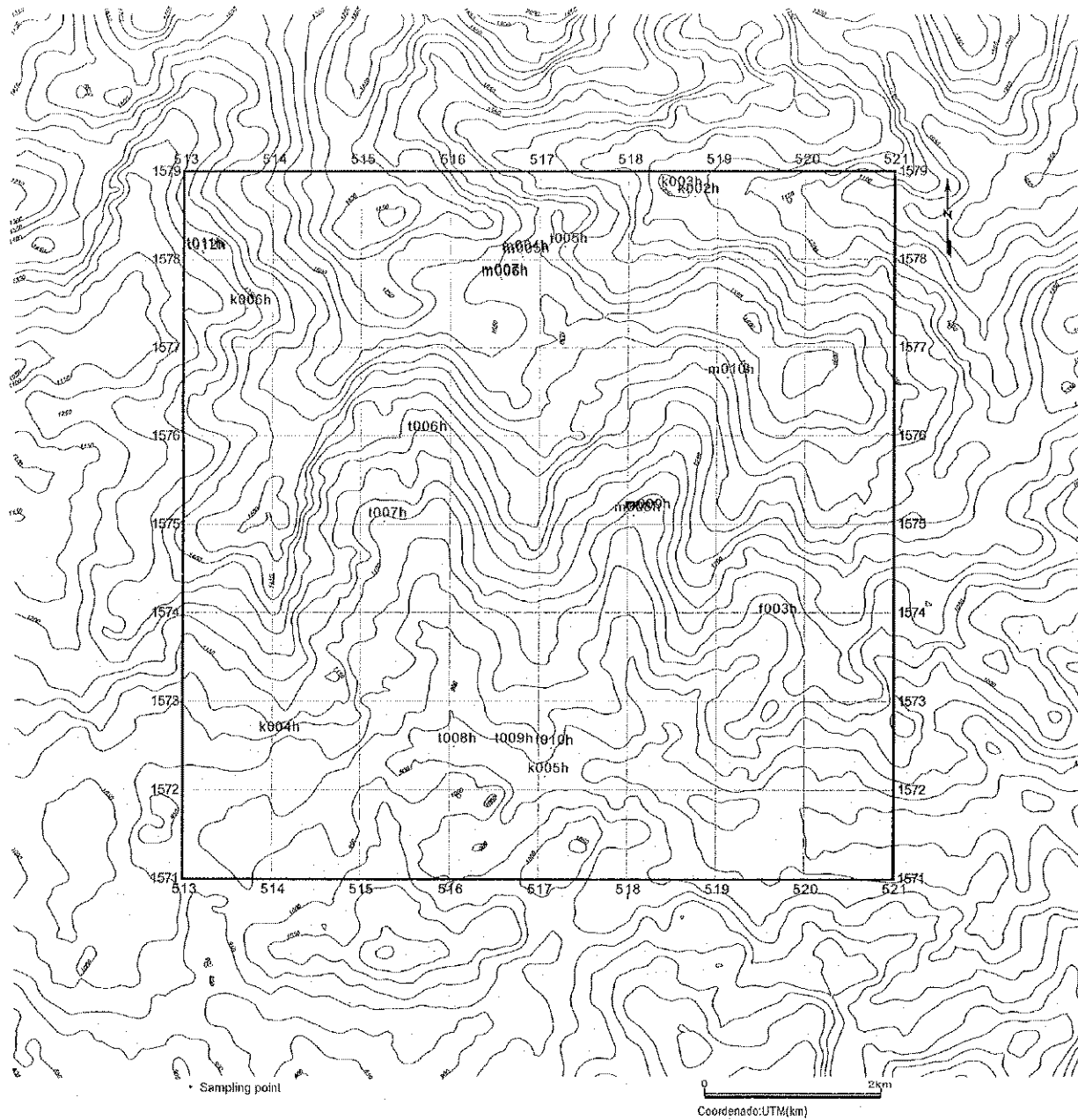
F-6 Marcala地区川砂試料採取位置図

F-6 Puntos de Muestreo/Aiveos (Sector Marcala)



F-7 Guasucarán地区川砂試料採取位置図

F-7 Puntos de Muestreo/Alveos (Sector Guasucarán)



F-8 Higuero Morado地区川砂試料採取位置図

F-8 Puntos de Muestreo/Alveos (Sector Higuero Morado)