

# **FOTOS DE REFERENCIA**

**(NO.1 A NO.66)**

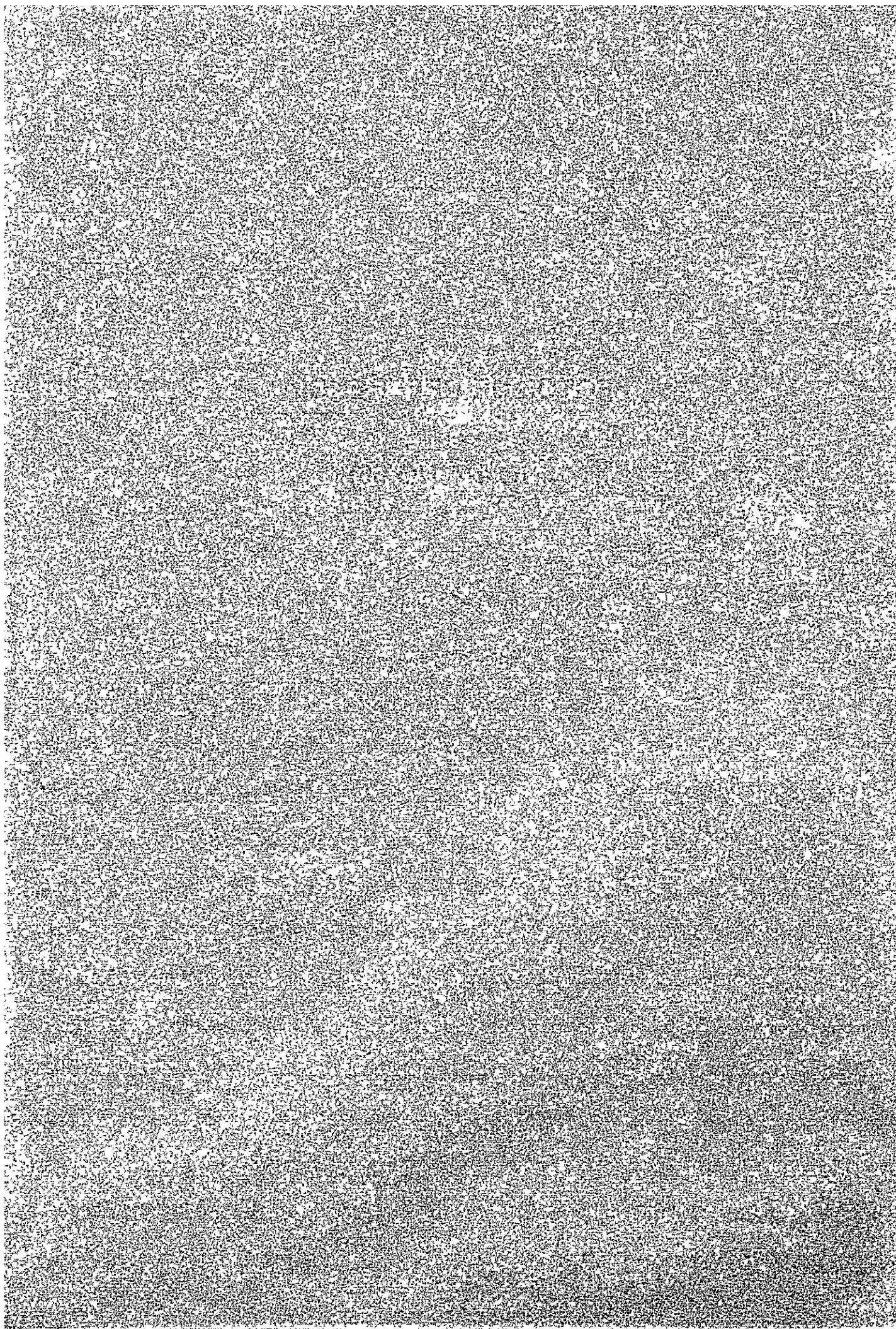




Foto No. 1 Almacigo de Germinación (Plano)

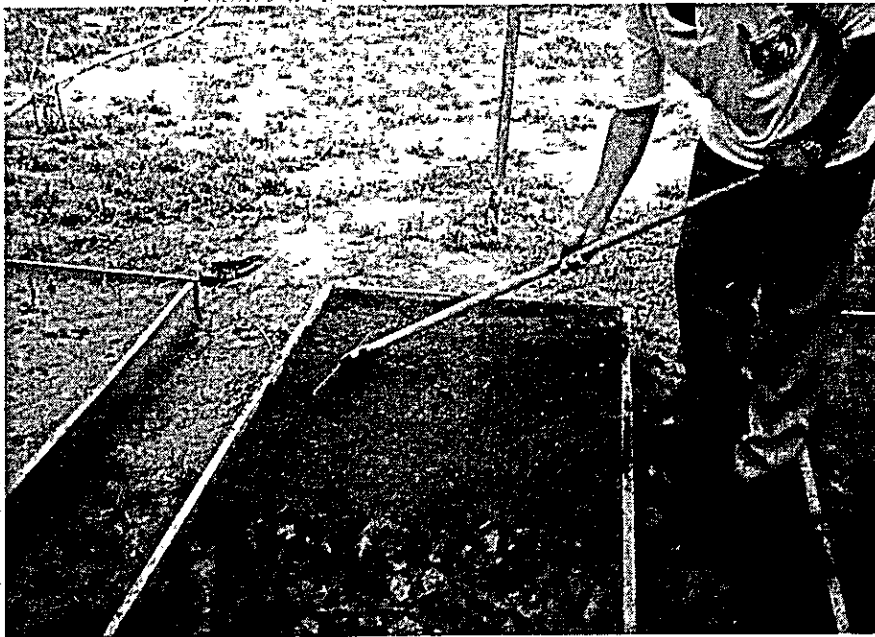


Foto No. 2 Preparación de Almacigo de Germinación (Plano Enmarcado)

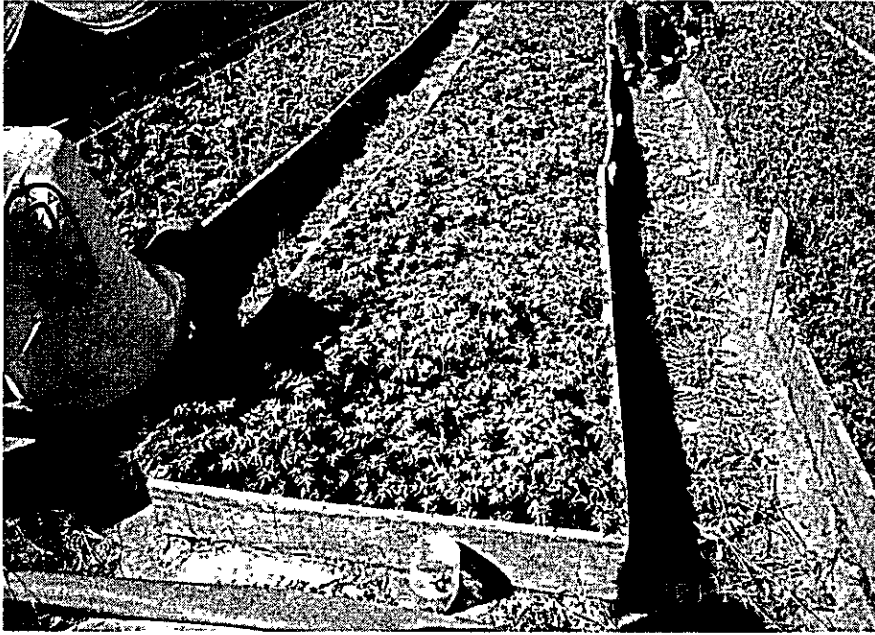


Foto No. 3 Almacigo de Cría Enmarcado de Madera para Cultivo en Fundas



Foto No. 4 Almacigo de Cría Enmarcado de Bambú para Cultivo en Fundas

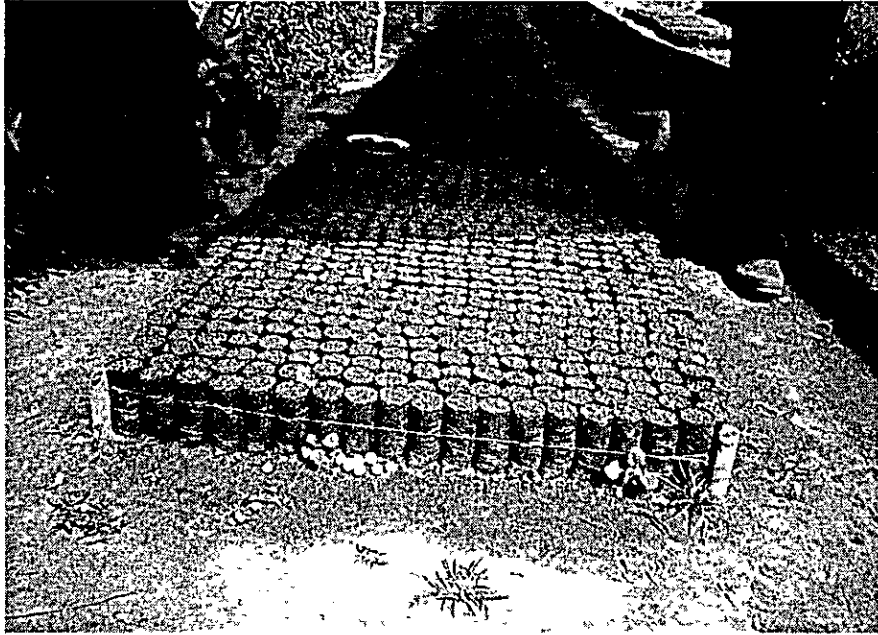


Foto No. 5 Almacigo de Cría Enmarcado de Alambre para Cultivo en Fundas



Foto No. 6 Sombraje (Tendido Cuadrado)



Foto No. 7 Sombraje (Tendido de Altura)

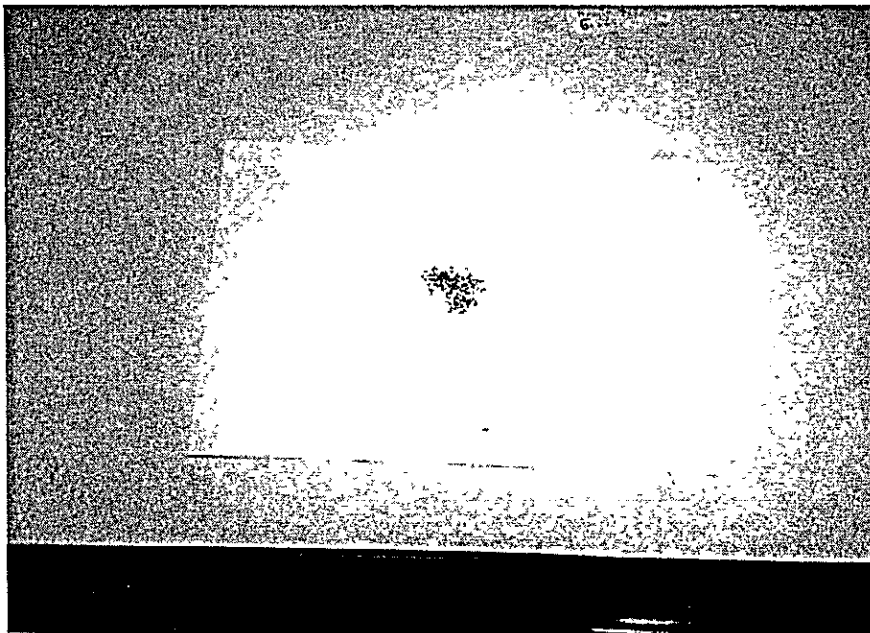


Foto No. 8 Semillas de *E. grandis*

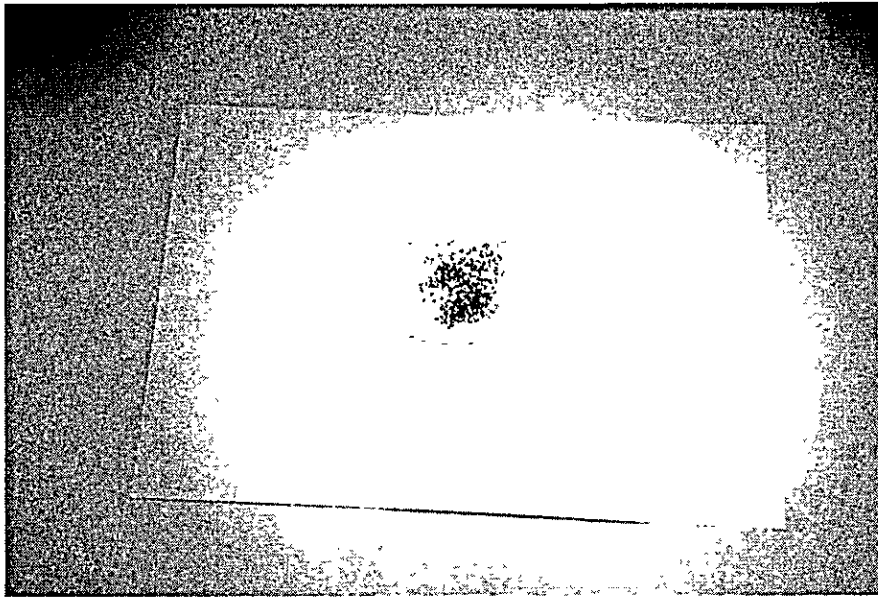


Foto No. 9 Semillas de *E. camaldulensis*

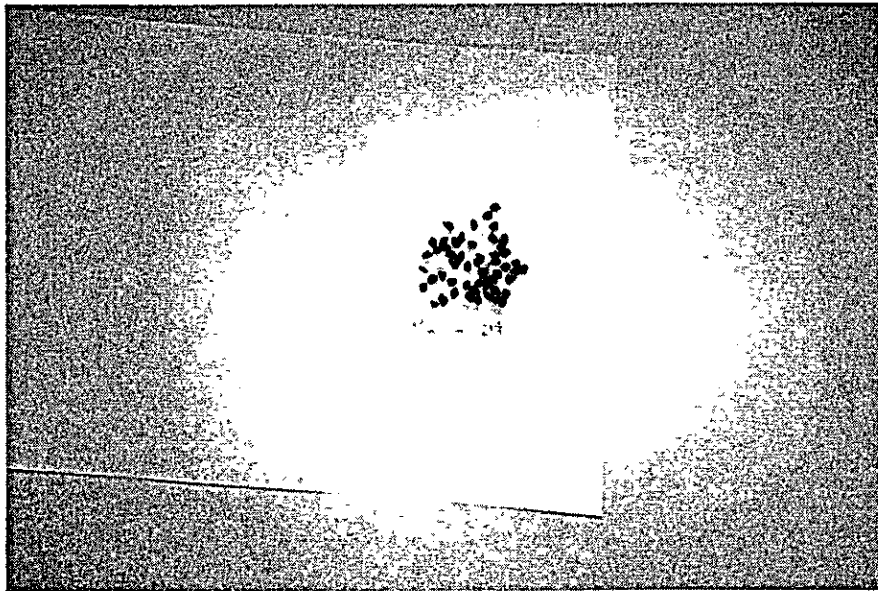


Foto No. 10 Semillas de *P. elliottii*

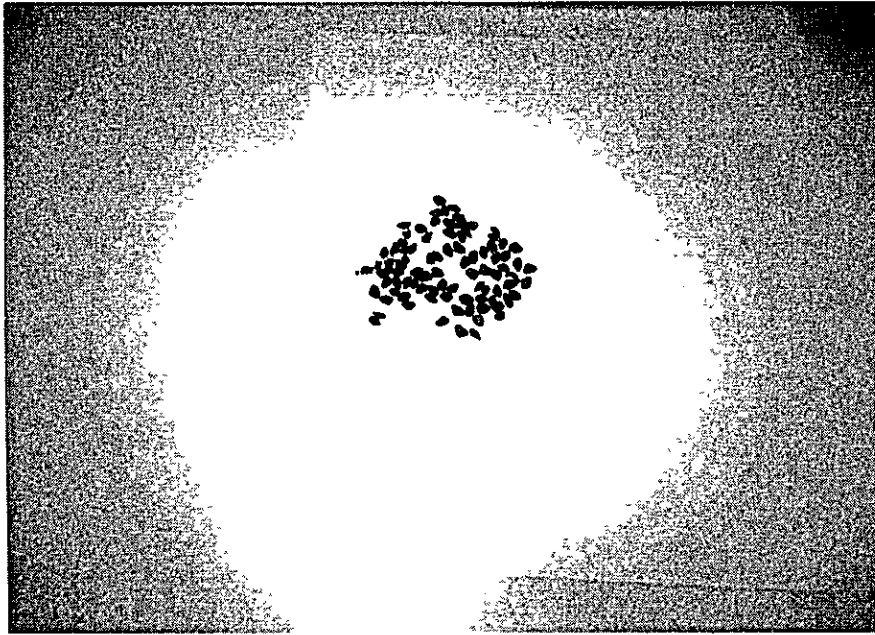


Foto No. 11 Semillas de *P. taeda*

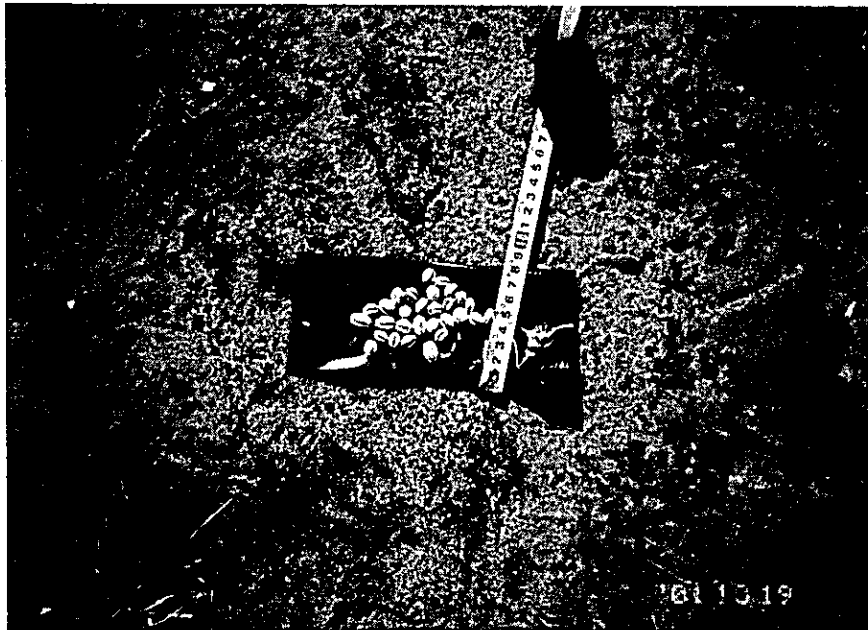


Foto No. 12 Semillas de *P. gigante*





Foto No. 13 Extracción de Tierras para Macetas

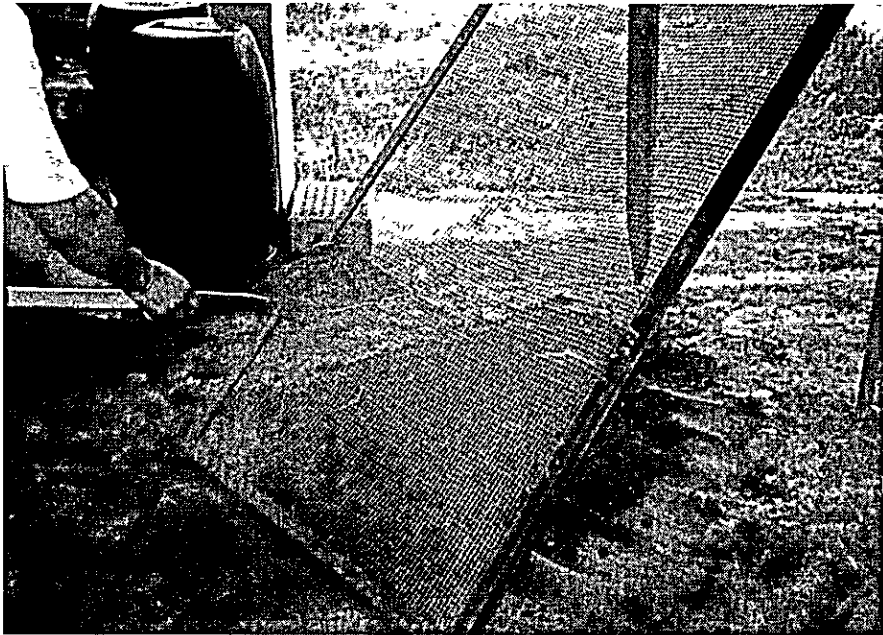


Foto No. 14 Preparación de Tierras para Macetas (Eliminación de Cuerpos Extraños)



Foto No. 15 Perforación de Macetas



Foto No. 16 Llenado de Macetas con Tierra



Foto No. 17 Llenado de Macetas con Tierra



Foto No. 18 Almacenado Provisional de Macetas Rellenadas antes de Pasar a Almacigos



Foto No. 19 Colocación de Macetas Rellenadas en Almacigos



Foto No. 20 Cubriendo con Tierra después de la Siembra



Foto No. 21 Cubriendo con Tierra después de la Siembra



Foto No. 22 Riego después de la Siembra

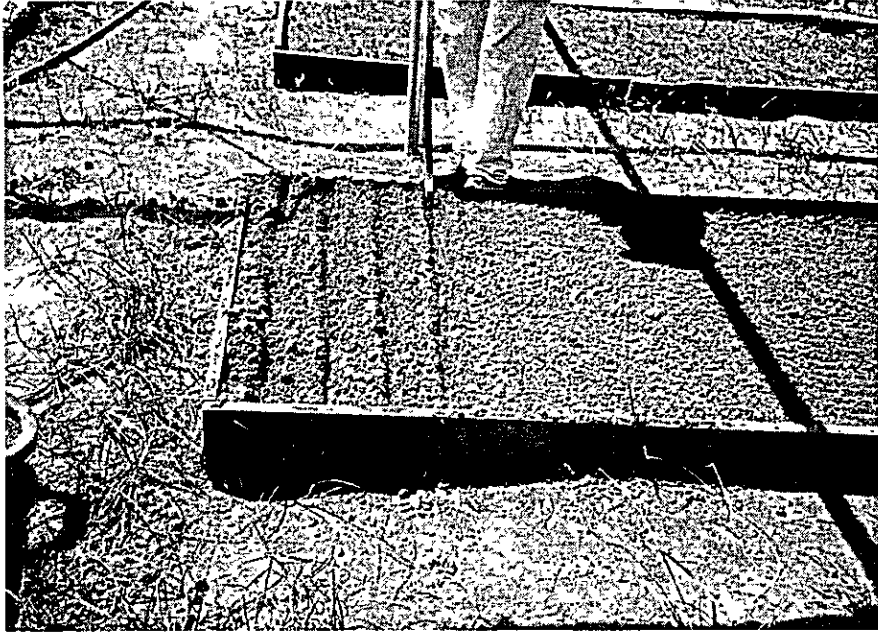


Foto No. 23 Marcación de Surcos para Sembrar

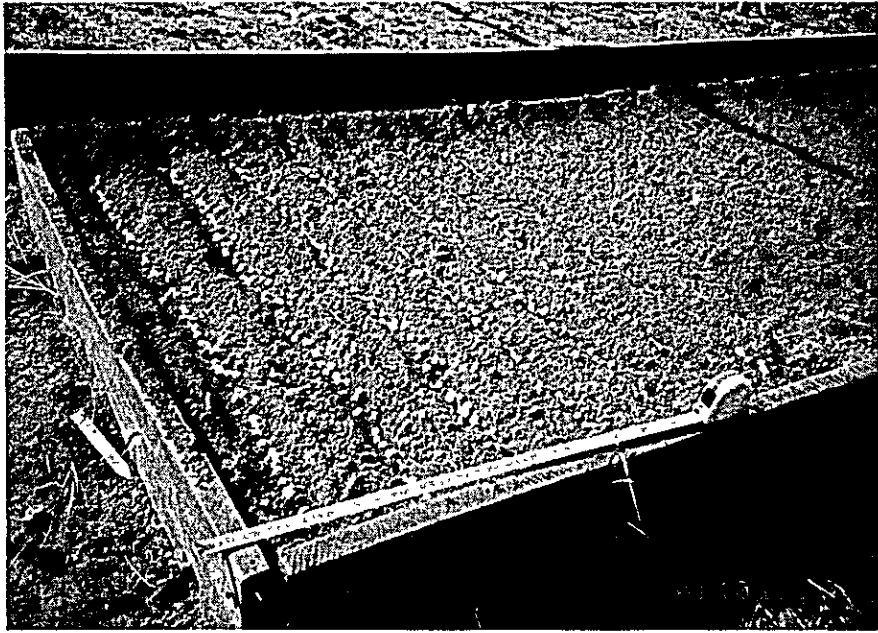


Foto No. 24 Siembra en Hilera de P. gigante



Foto No. 25 Plantines durante el Repique en Macetas (*E. grandis*)



Foto No. 26 Regulando el Número de Hojas antes de Repique en Macetas (*E. grandis*)



Foto No. 27 Podando Puntas de Raíces Alargadas antes de Repique en Macetas (E. grandis)

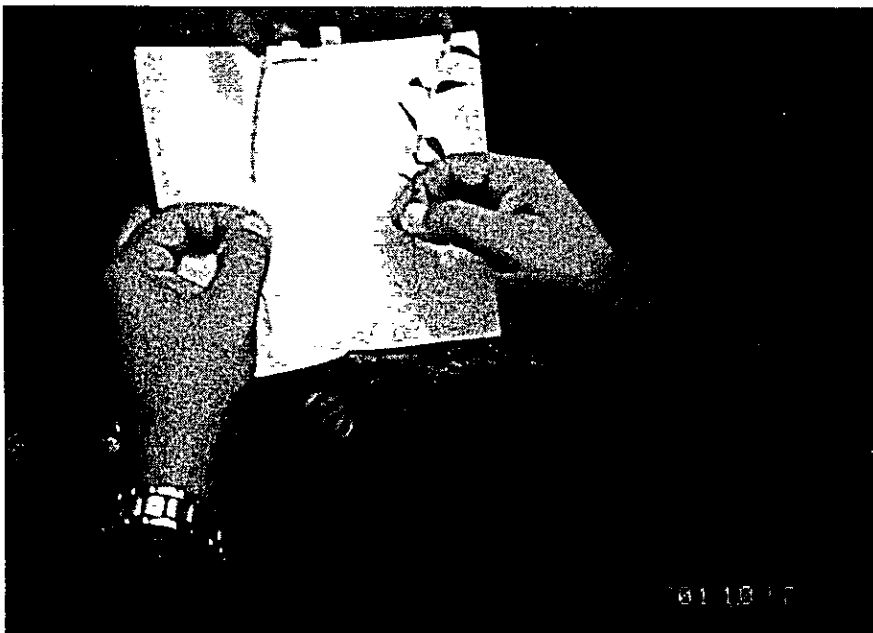


Foto No. 28 Comparación Antes y Después de Regulación de Raíces antes de Repique en Macetas





Foto No. 29 Repique en Macetas con Vara de Guía



Foto No. 30 Cortando Raíces en Remoción de Plantas en Macetas

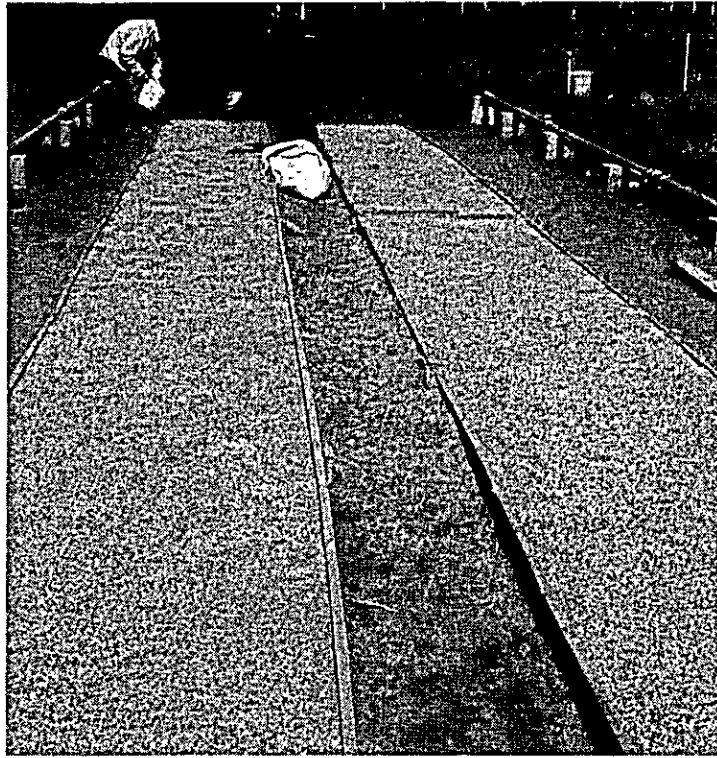


Foto No. 31 Protección contra Gotas de Lluvia



Foto No. 32 Traslado de Plantulas en Macetas al Lugar de Plantación



Foto No. 33 Bosques de Refugio para Ganados

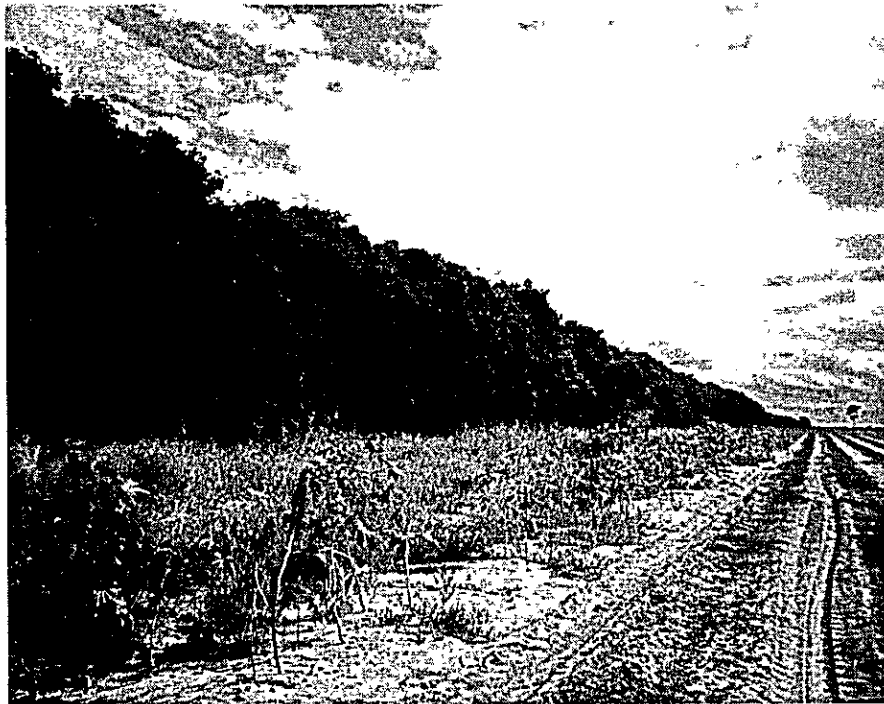


Foto No. 34 Bosques Rompeviento de Grevillea (Chaco)



Foto No. 35 Bosques Rompeviento de Grevillea (Chaco)

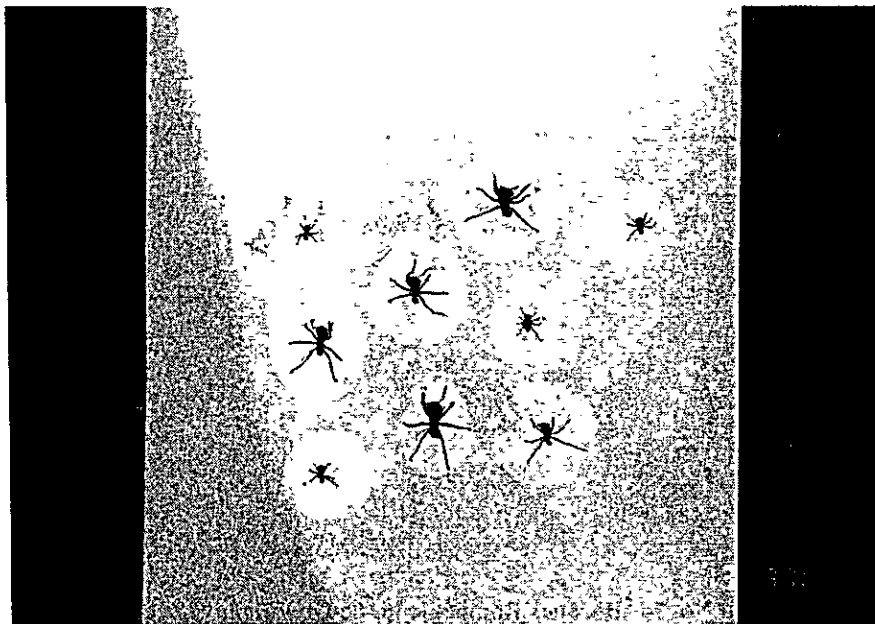


Foto No. 36 Hormigas Cortadonas (Las grandes son Ysaú y las pequeñas son Akeke)

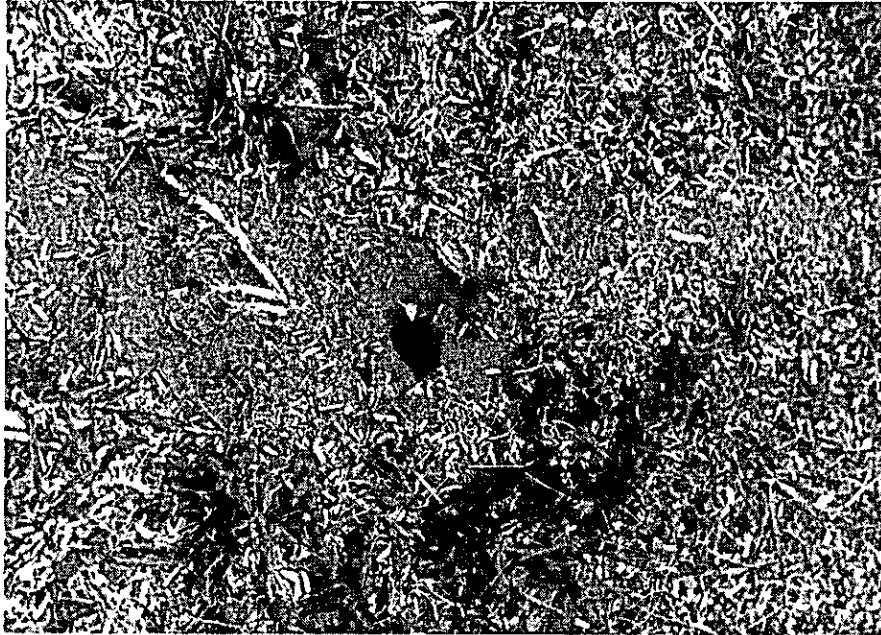


Foto No. 37 Boquete y Accesos de Hormiguero de Ysaú, portando hojas

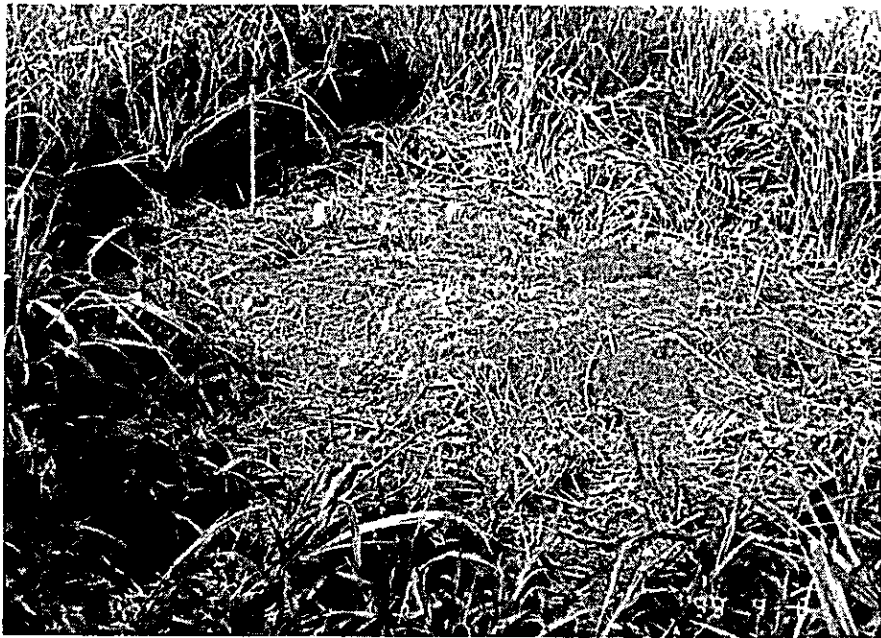


Foto No. 38 Entrada y Hormiguero de Ysaú



Foto No. 39 Daños Ocasionados por Akeke en Grevillea



Foto No. 40 Daños Ocasionados por Akeke en P. gigante



Foto No. 41 Control de Ysaú con Hormiguicidas en Polvo



Foto No. 42 Hormiguicidas "Fluramim"



Foto No. 43 Control de Ysaú con Hormiguicidas en Gránulos



Foto No. 44 Control de Akeke con Hormiguicidas en Líquido