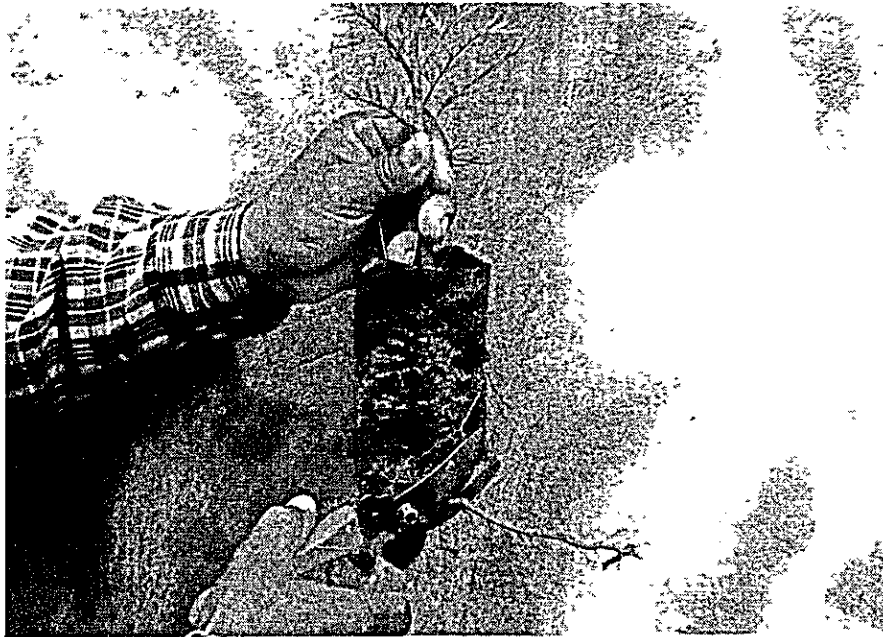




写真No.29 案内棒使用によるポットへの移植作業



写真No.30 ポット並べ替え時の根切り作業



写真No.31 播種床の雨滴対策



写真No.32 ポット苗の山出し作業



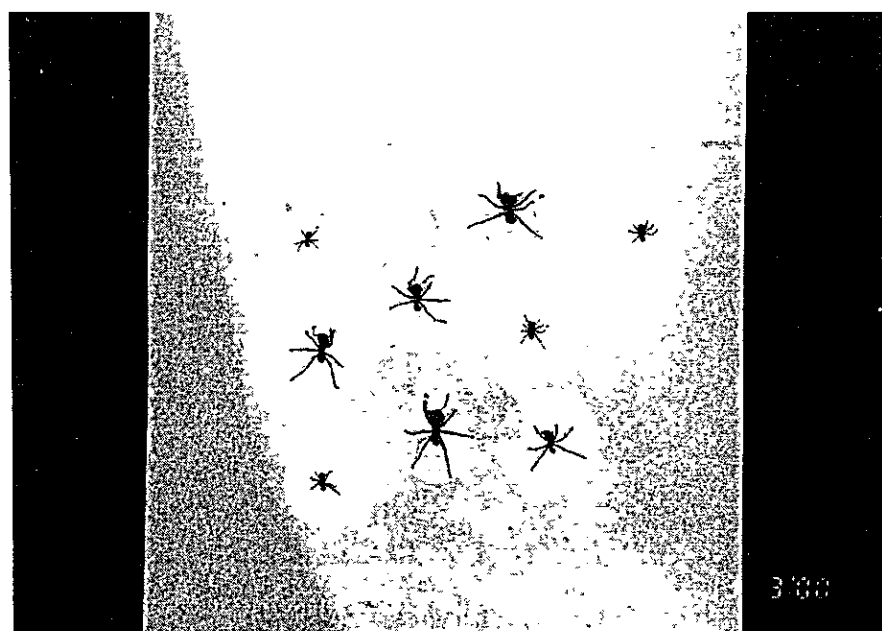
写真No.33 家畜避難林



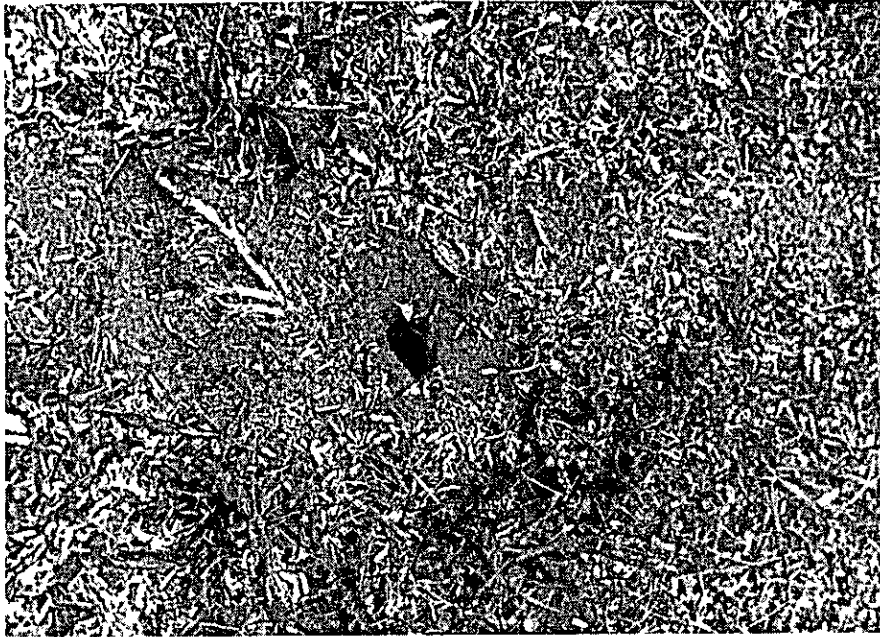
写真No.34 Crevillea 防風林 (CHACO)



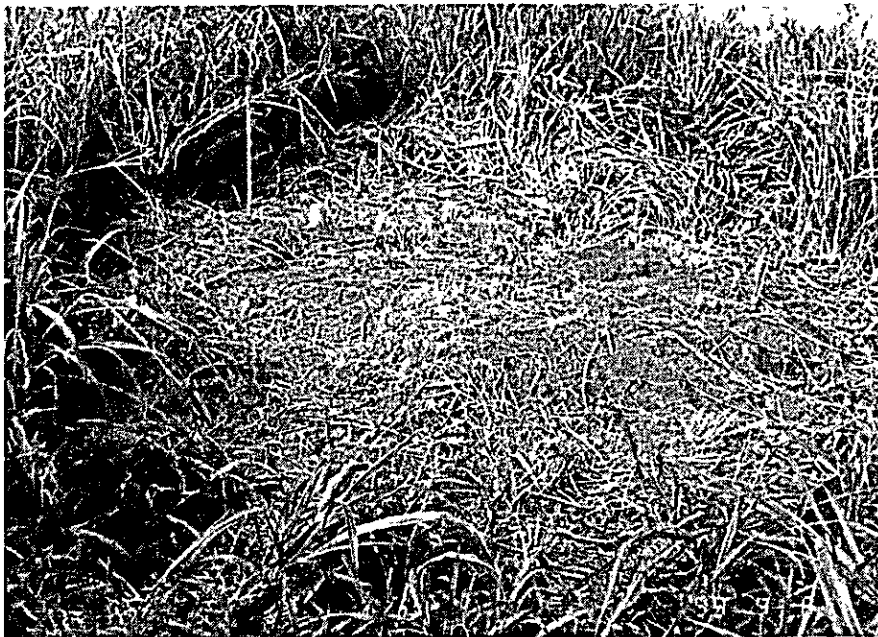
写真No.35 Grevillea 防風林 (CHACO)



写真No.36 葉切り蟻 (大 : Ysaú 小 : Akeke)



写真No.37 Ysaú の巣穴、通路（葉を運んでいる）



写真No.38 Ysaú の巣と巣穴



写真No.39 Akeke による被害 (Grevillea)



写真No.40 Akeke による被害 (P.gigante)



写真No.41 粉剤による Ysaú 駆除作業



写真No.42 蟻駆除剤 : Fluramim



写真No.43 粉剤による蟻駆除作業 (Ysai)

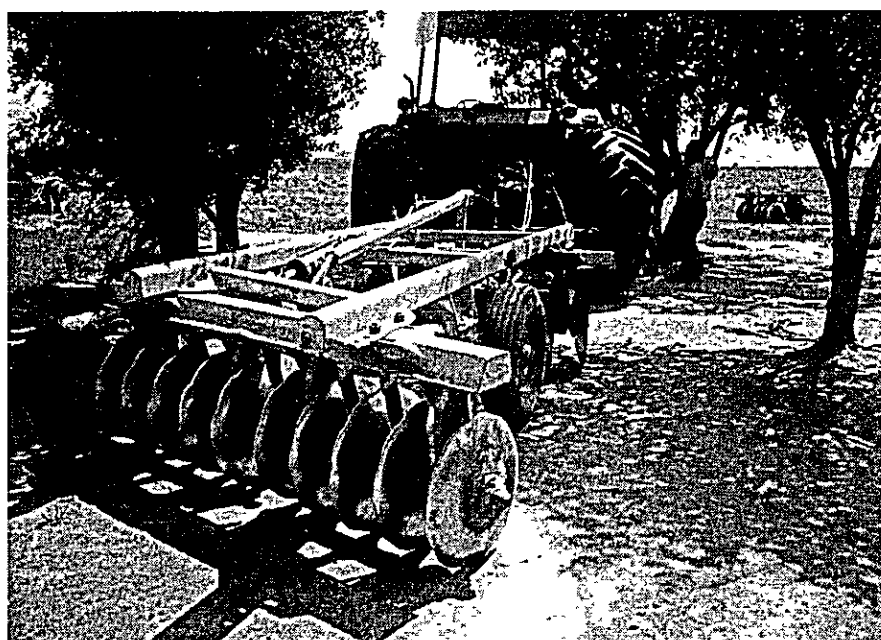


写真No.44 液剤による蟻駆除作業 (Akeke)





写真No.45 畜力による地拵え



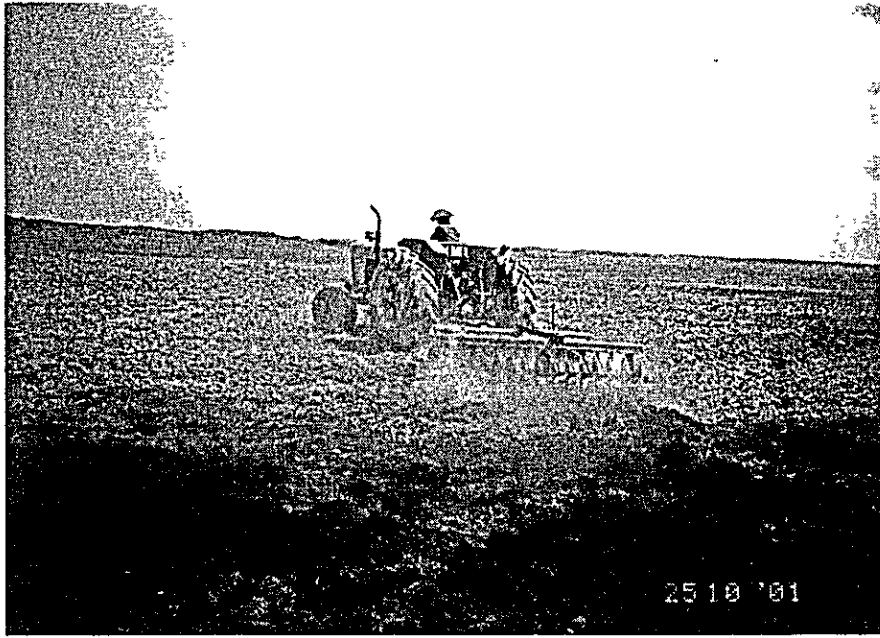
写真No.46 Rastrón



写真No.47 Rastrón による地拵え作業



写真No.48 Rastra



写真No.49 Rastraによる地拵え作業



写真No.50 地拵え前の土地利用状況



写真No.51 地拵え後の状況



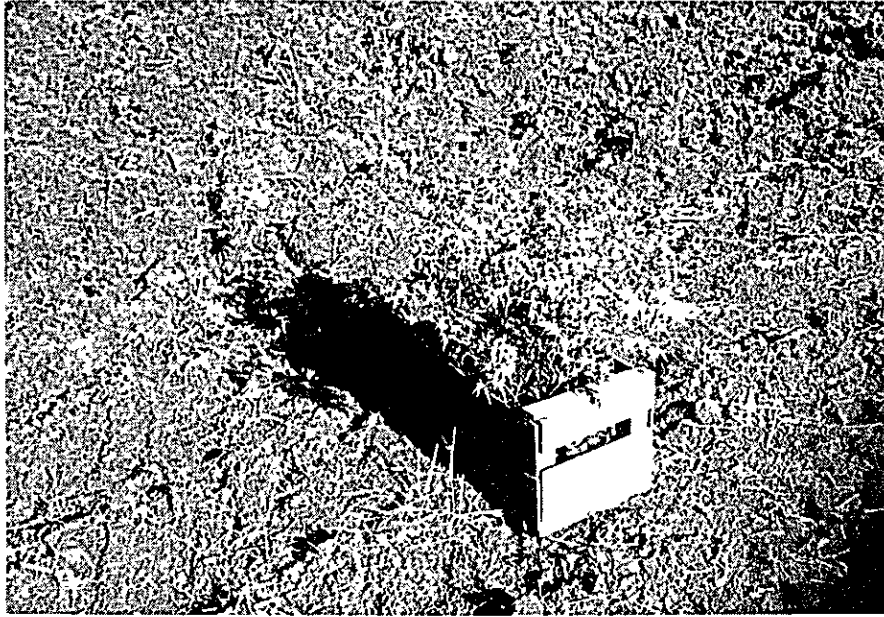
写真No.52 Taipeada



写真No.53 植栽位置の標示と植付け作業



写真No.54 植え穴掘り



写真No.55 植え付け時のポット苗の小運搬箱の例



写真No.56 ポット植付け後、苗木の周囲を軽く踏む



写真No.57 Rastra による除草作業



写真No.58 Rotativo による除草作業



写真No.59 人力による坪刈り作業



写真No.60 枝打ち作業





写真No.61 P.gigante の病気による被害



写真No.62 P.gigante の病気による被害



写真No.63 幼樹林の火災による被害 (E.camaldulensis)



写真No.64 防火線の転地返しの状況



写真No.65 アグロフォレストリーの例 (P.gigante と綿との組み合わせ)



写真No.66 アグロフォレストリーの例 (P.gigante と Mafz との組み合わせ)

