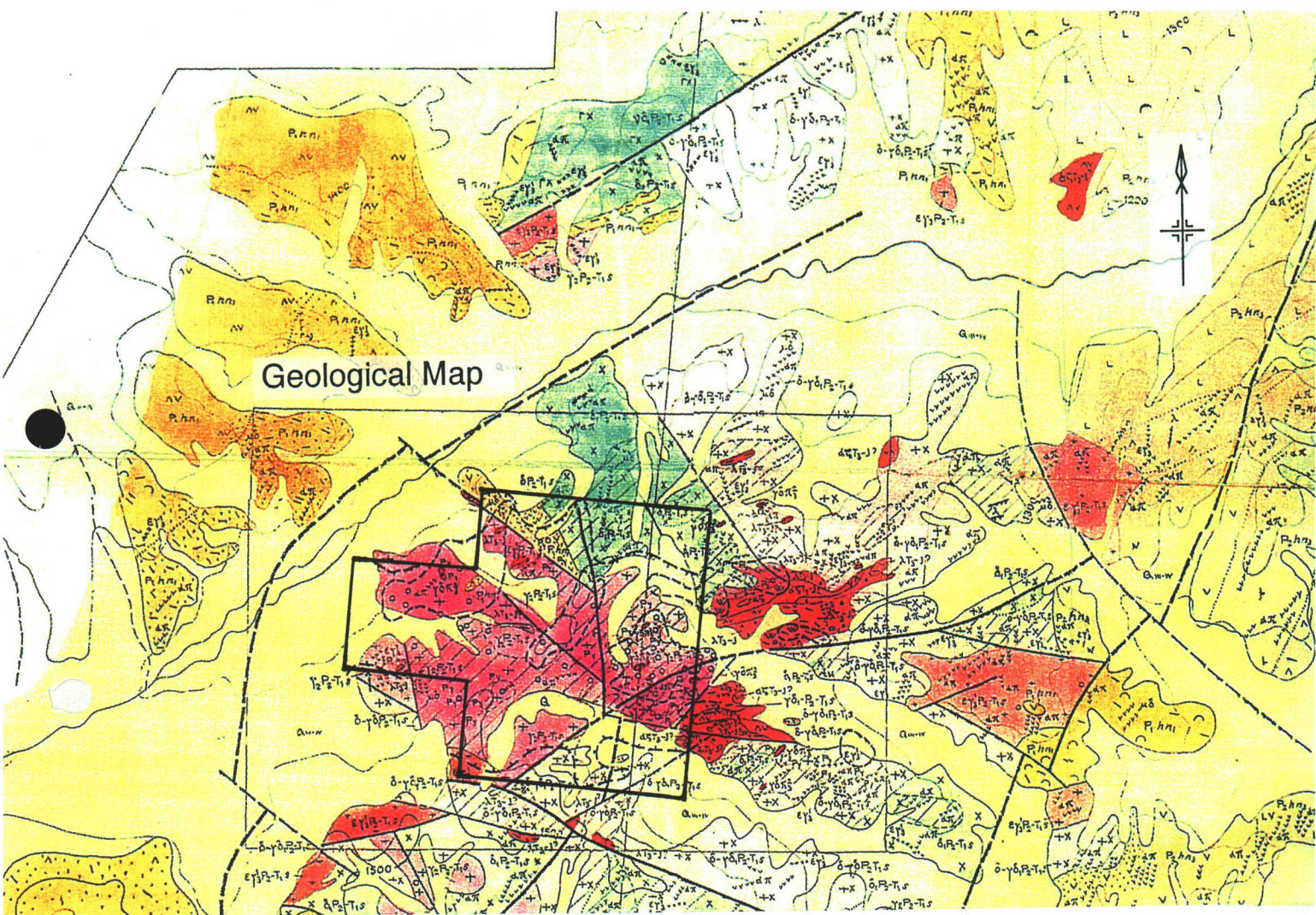
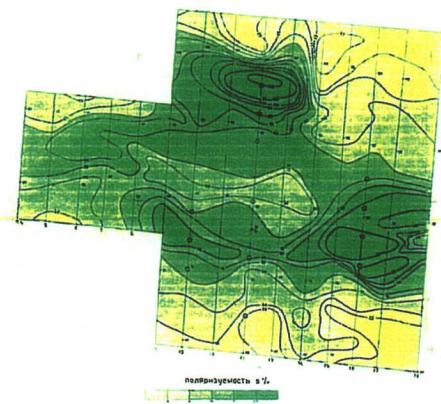


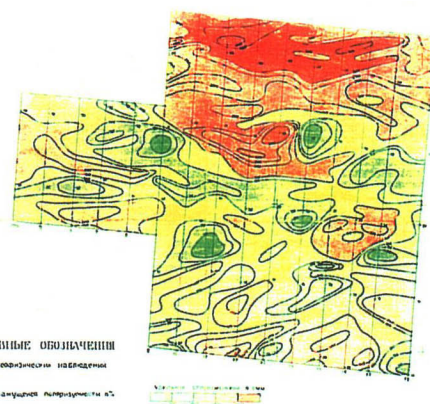
**Appendix 12 Existing data of geological map, geophysical data, figures
and drilling section in the Zuukhiin gol mineral showing**



Geological Map



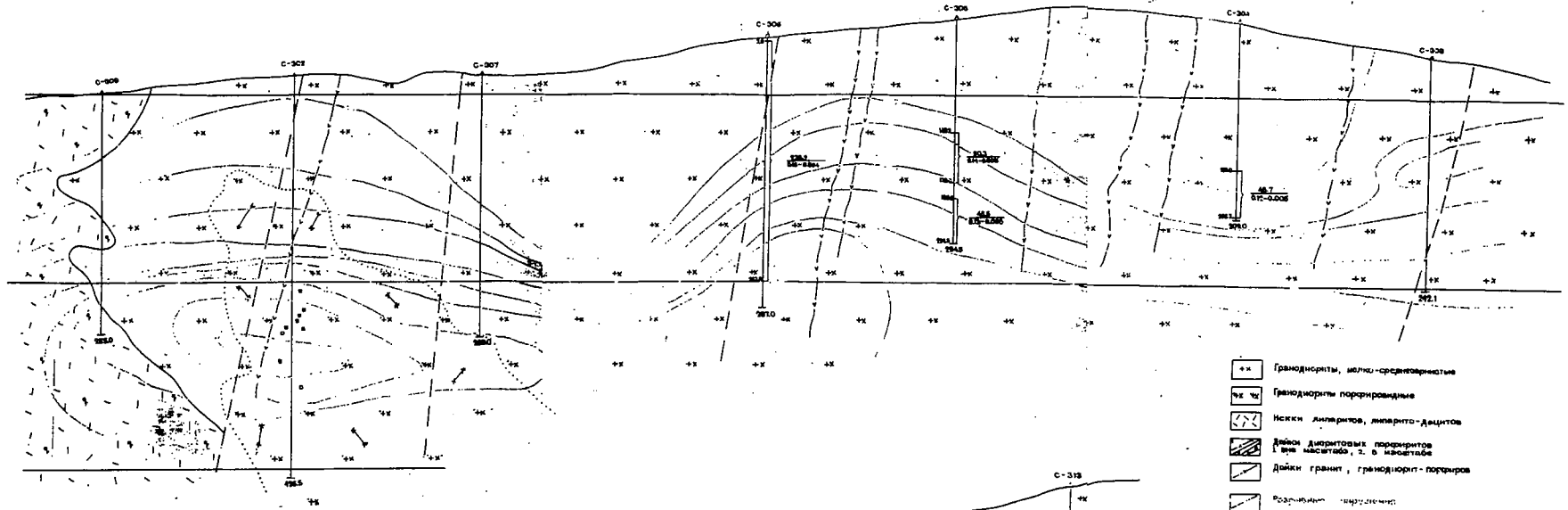
Chargeability



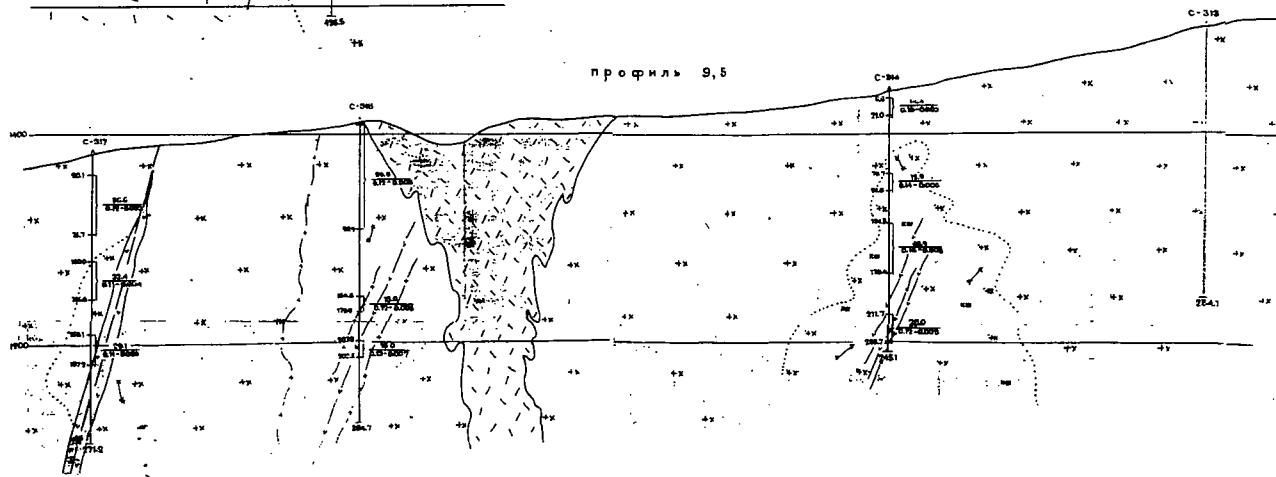
Resistivity

Zuukhiin gol area

профиль 12



профиль 9,5



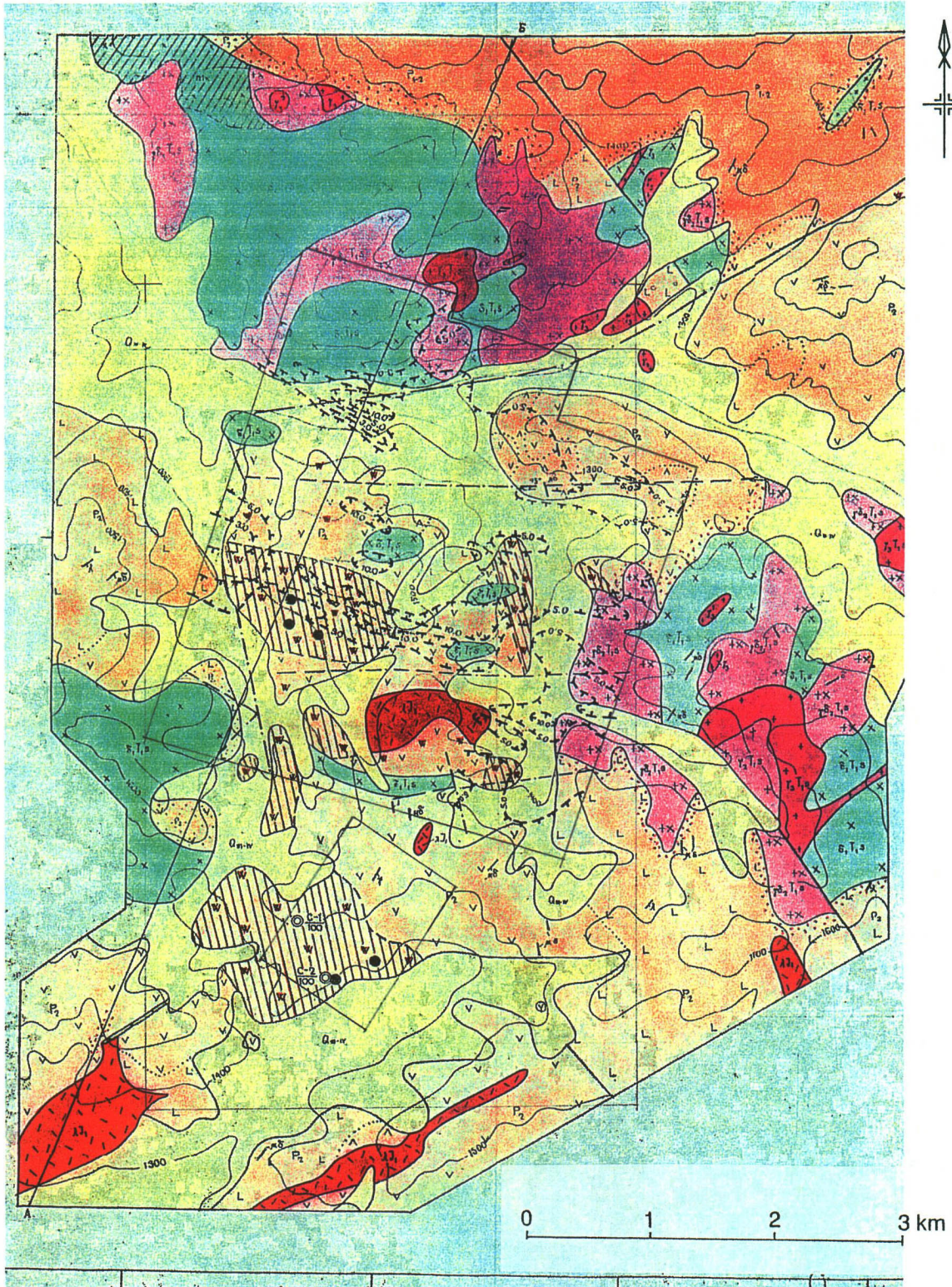
- Гранодиориты, мелко-среднезернистые
- Гранодиориты порфировидные
- Мелкие диоритовые кварциты, кварциты-диориты
- Дайки диоритовых порфиров (в масштабе, з. в масштабе)
- Дайки гранит, гранодиорит-порфиров
- Различные метасоматы
- Скарпование, з. Коллизиялизация
- 1. Корр.-свинцовые прожилки, 2. Пылевидная
- Зоны выветривания гидротермально-метасоматического характера
- Изолинии $\rho_{\text{ср}}$ в % по данным ВЭО ВП
- Слева интервалы глубин по скважинам, справа - по керну



A-117

**Appendix 13 Existing data of geological map, geophysical data
and figures in the Mogoin gol mineral showing**

Geological Map

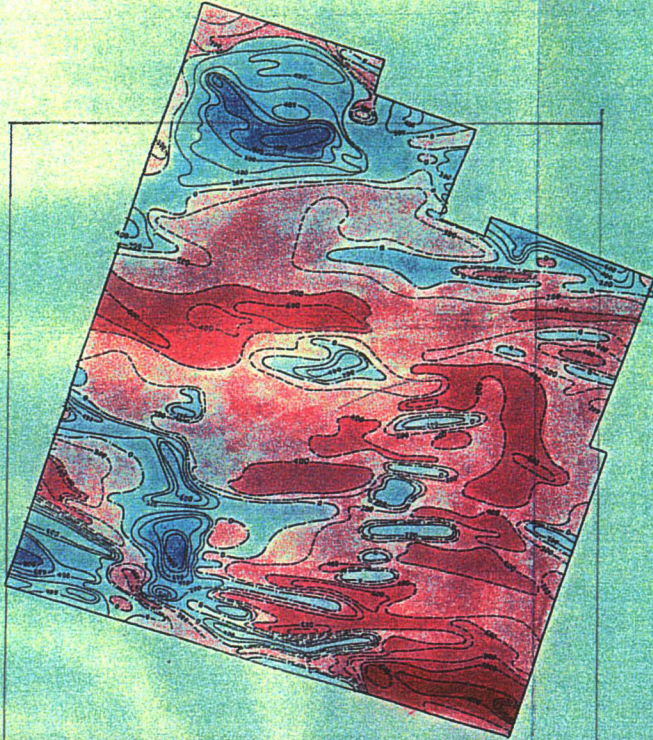


Mogoin gol area

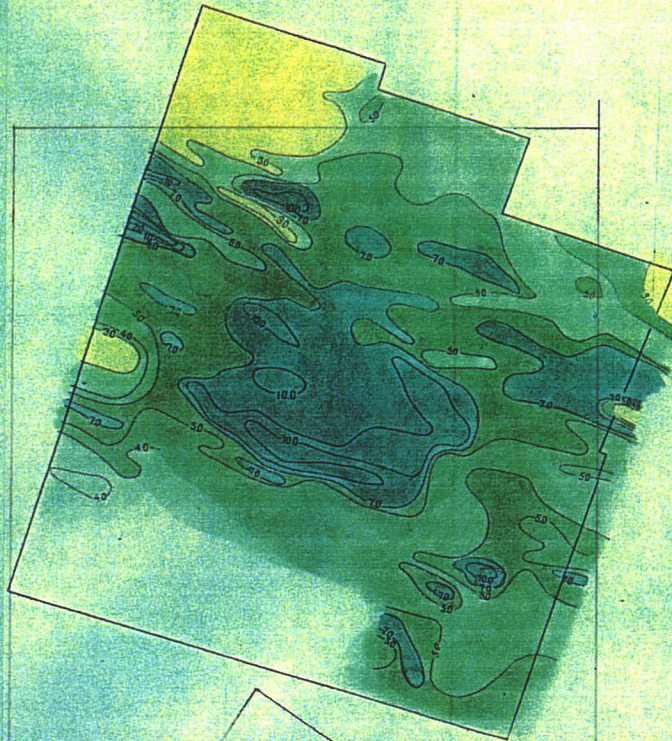
КАРТА ИЗОЛИНИЙ ΔT

КАРТА ИЗОЛИНИЙ C_k

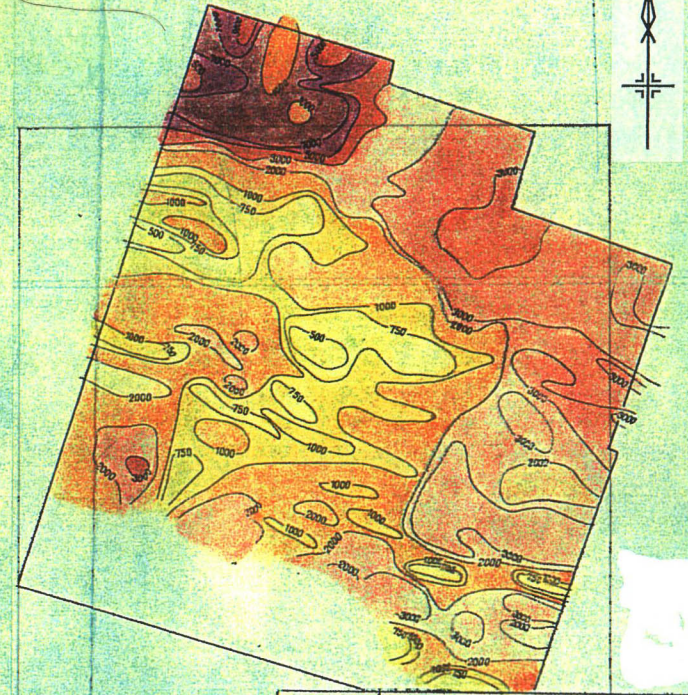
КАРТА ИЗОЛИНИЙ R_k



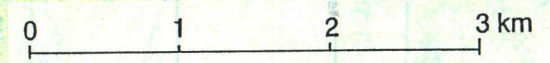
Magnetic Anomaly



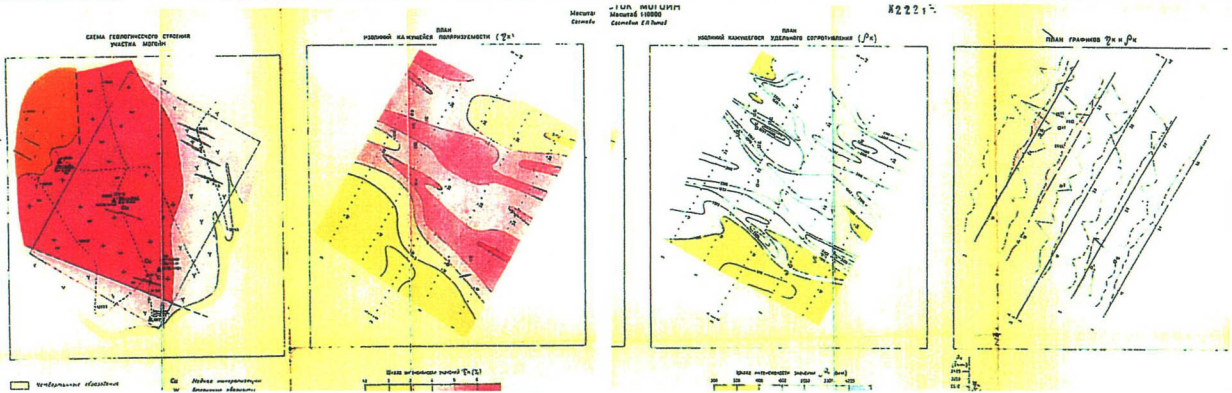
Chargeability



Resistivity



1985 г.	В/О «ТЕХНОЭКСПОРТ» ОТДЕЛЕНИЕ САМУИЛЕВГЕОЛОГИИ- БОРЕЦКАЯ ГЕОЛОГИЧЕСКАЯ ЭКСПЕДИЦИЯ В		
КОНТРАКТ 55 010/07200 АФЛ. 2 А	О Т Ч Е Т О РЕЗУЛЬТАТАХ ГЕОФИЗИЧЕСКИХ РАБОТ ПО ДАНО-МАГИТОРАЗВЕДКЕ РУДЫ		
РЕЗУЛЬТАТЫ ГЕОФИЗИЧЕСКИХ МЕТОДОМ ВП-СГ, МАГНИТОРАЗ-			
Участок Могойн-гол			
М-51:25000			
НАЧАЛЬНИК ЭКСПЕДИЦИИ И.А. ГЕОЛОГ	<i>[Signature]</i>	В. КОДИНОВ В. ЛЬВОВ	БОРЕЦКАЯ ТАГОМОН ЧЕРТОВА <i>[Signature]</i>

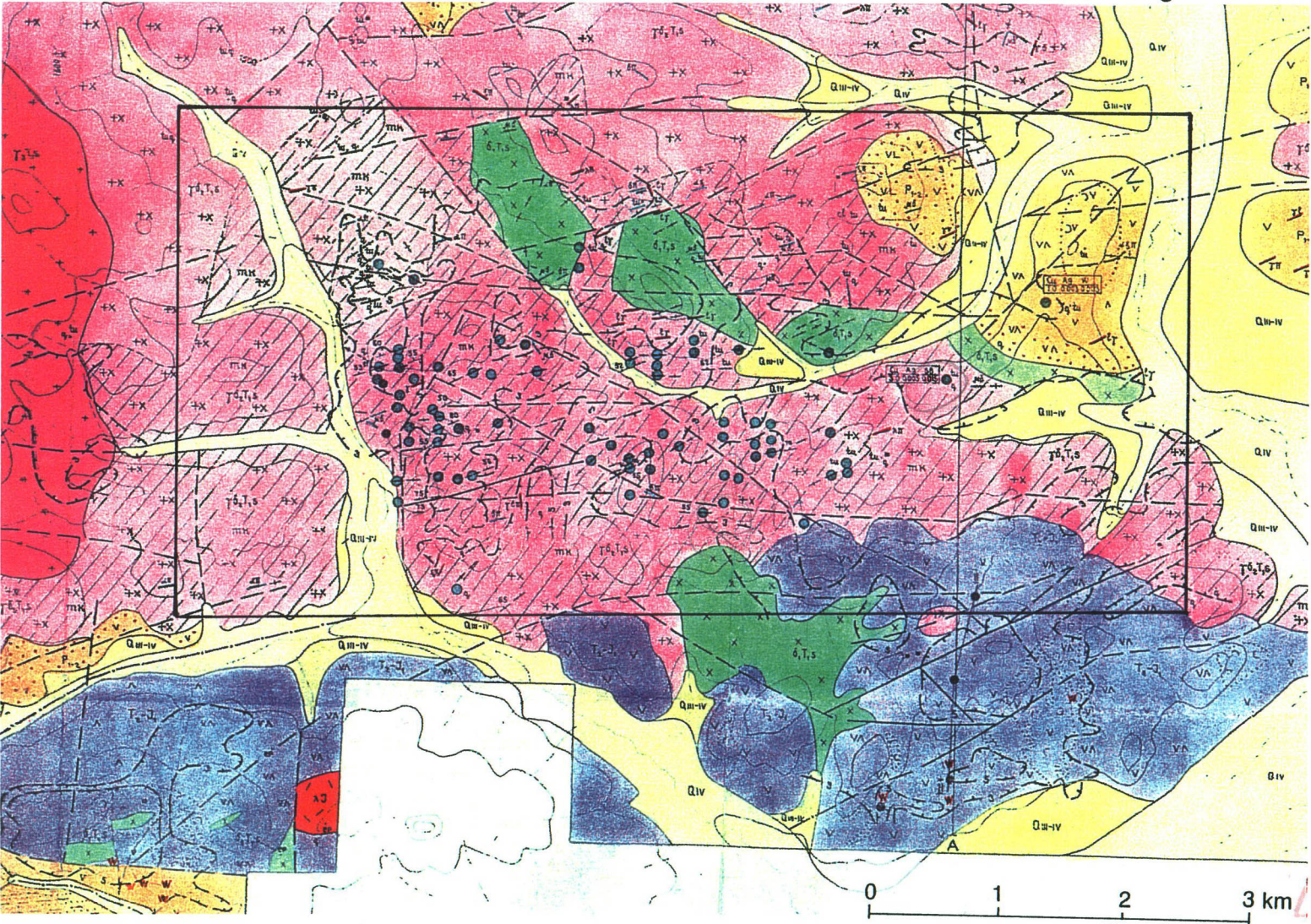


Mogoin gol area

A-123

**Appendix 14 Existing data of geological map, geophysical data, figures
and drilling section in the Khujiriin gol mineral showing**

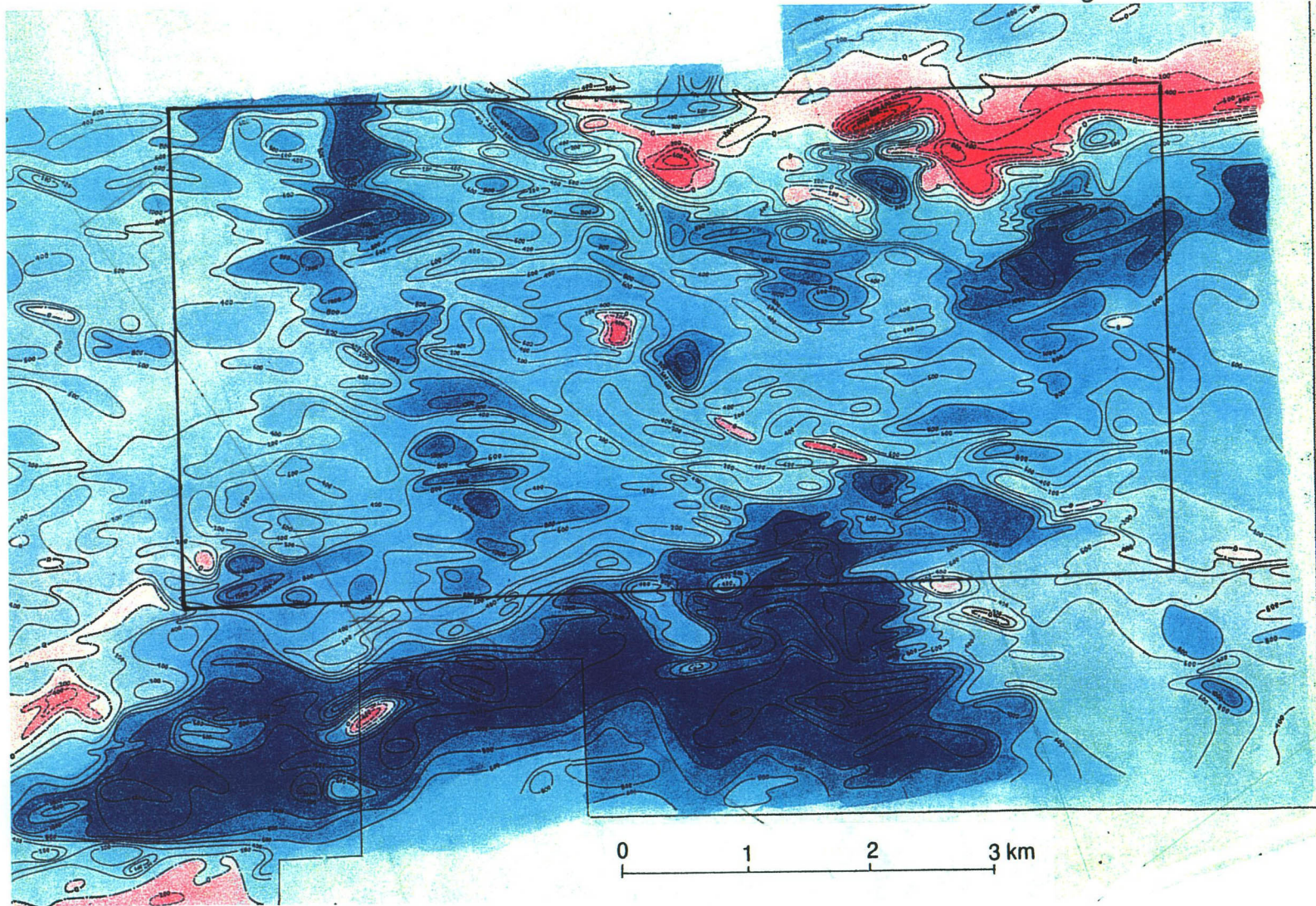
Geological Map



A-127

Khujiriin gol area

Magnetic Anomaly



0 1 2 3 km

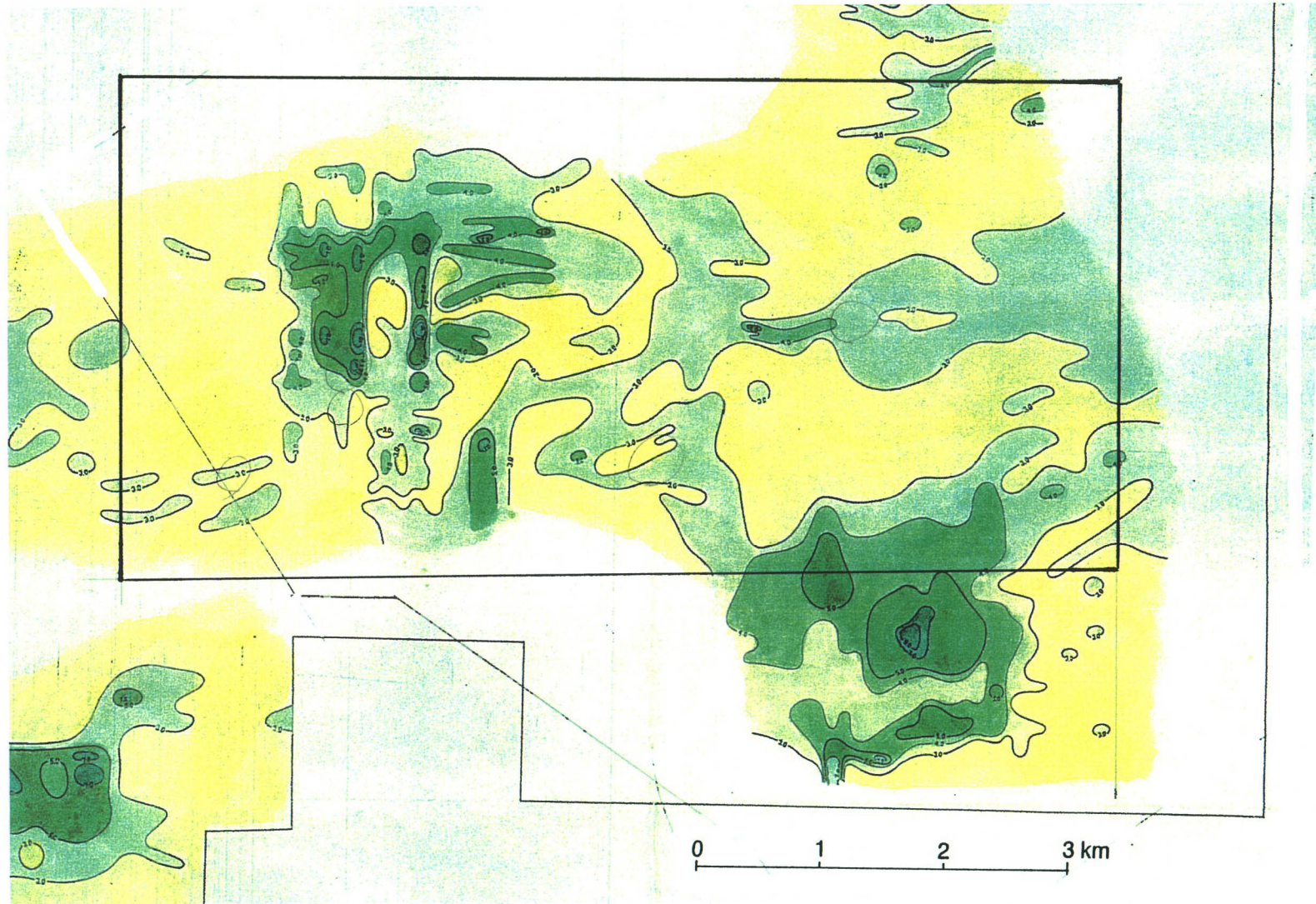
Khujiriin gol area

A-129

Chargeability

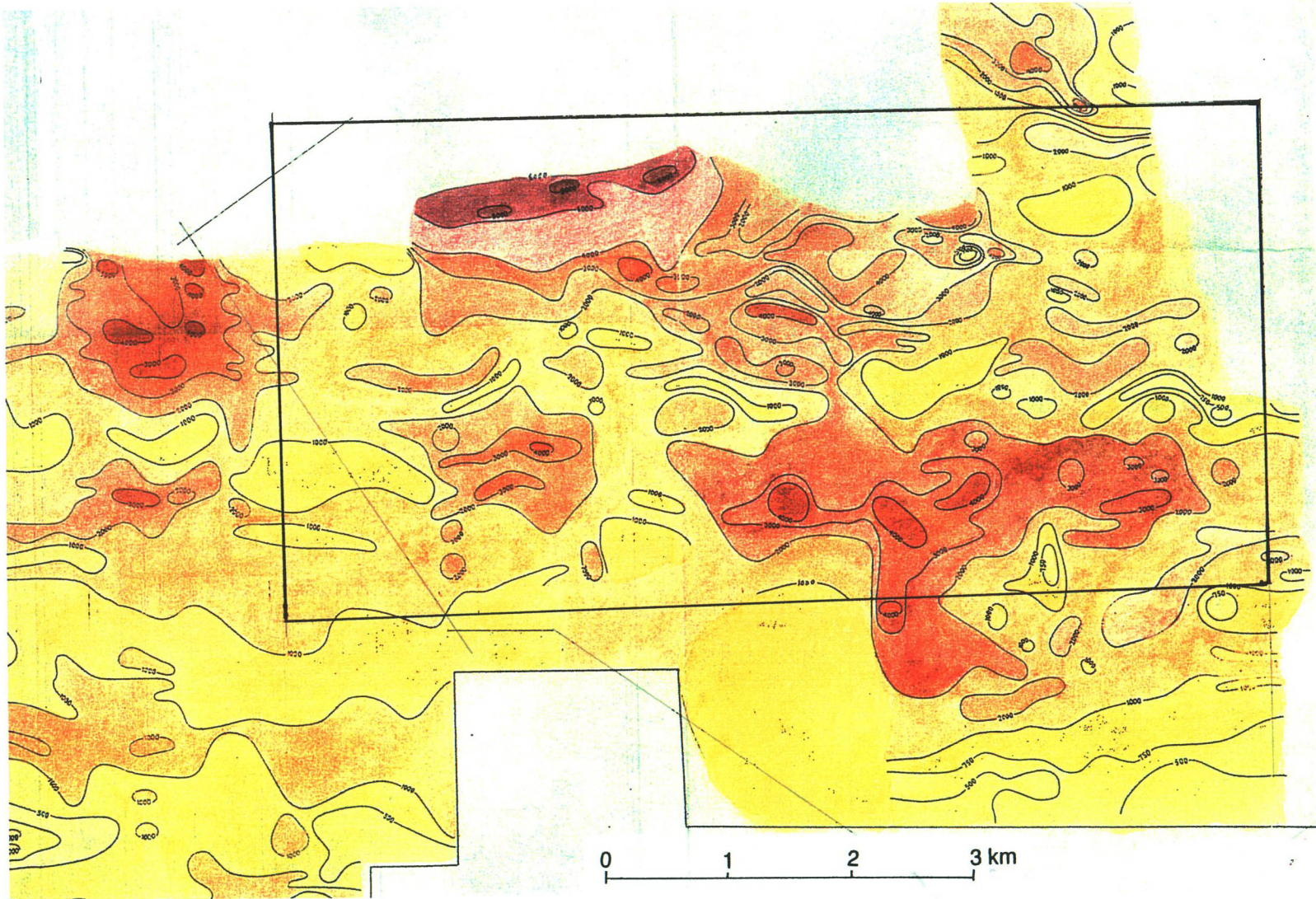


0 1 2 3 km



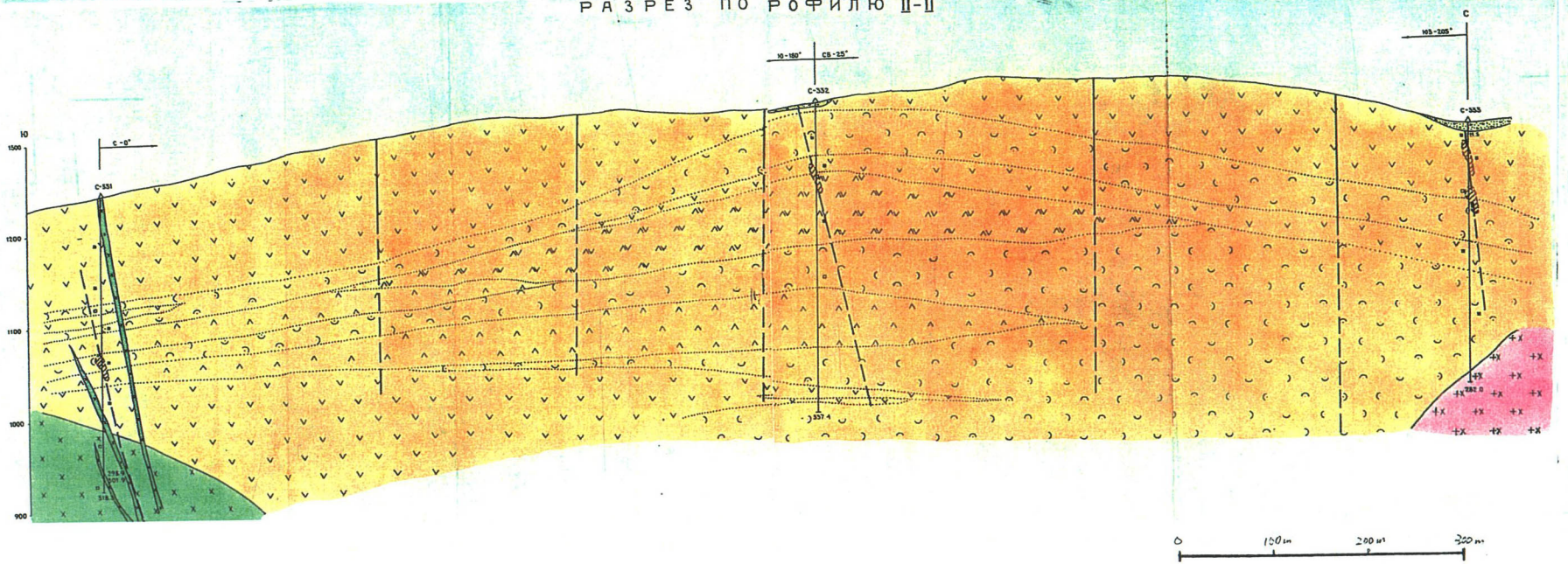
A-131

Resistivity



A-133

РАЗРЕЗ ПО РОФИЛЮ II-II



A-135