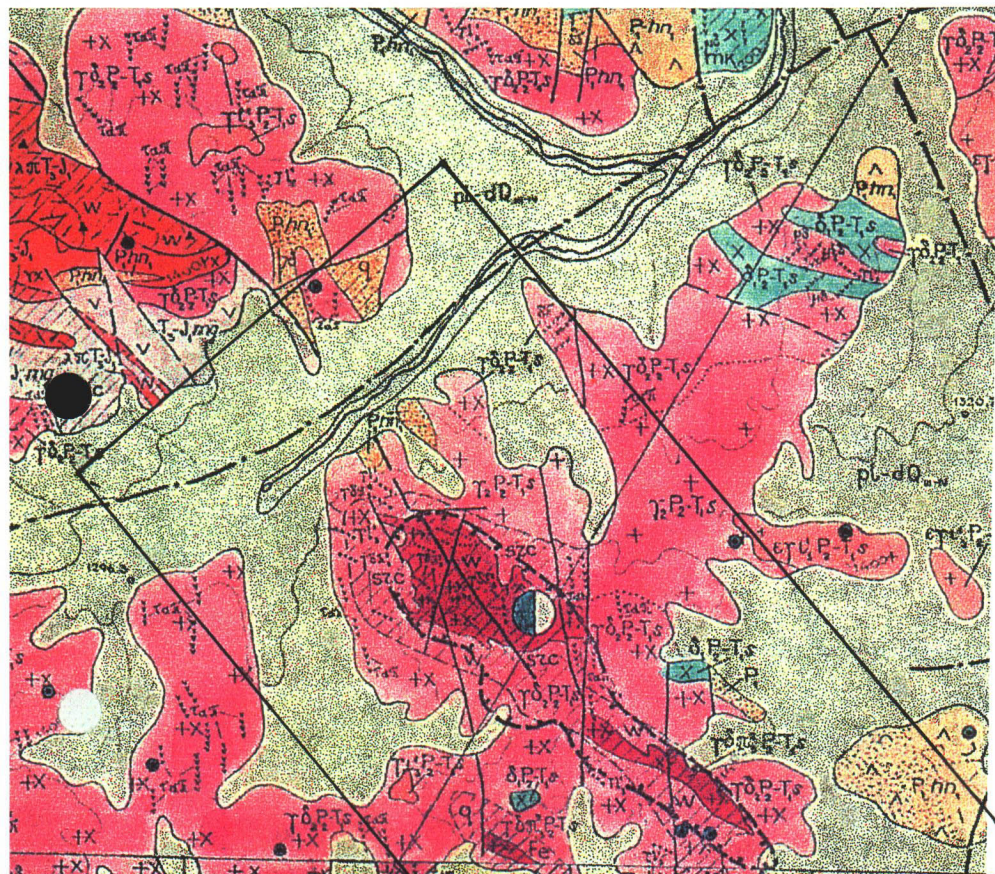
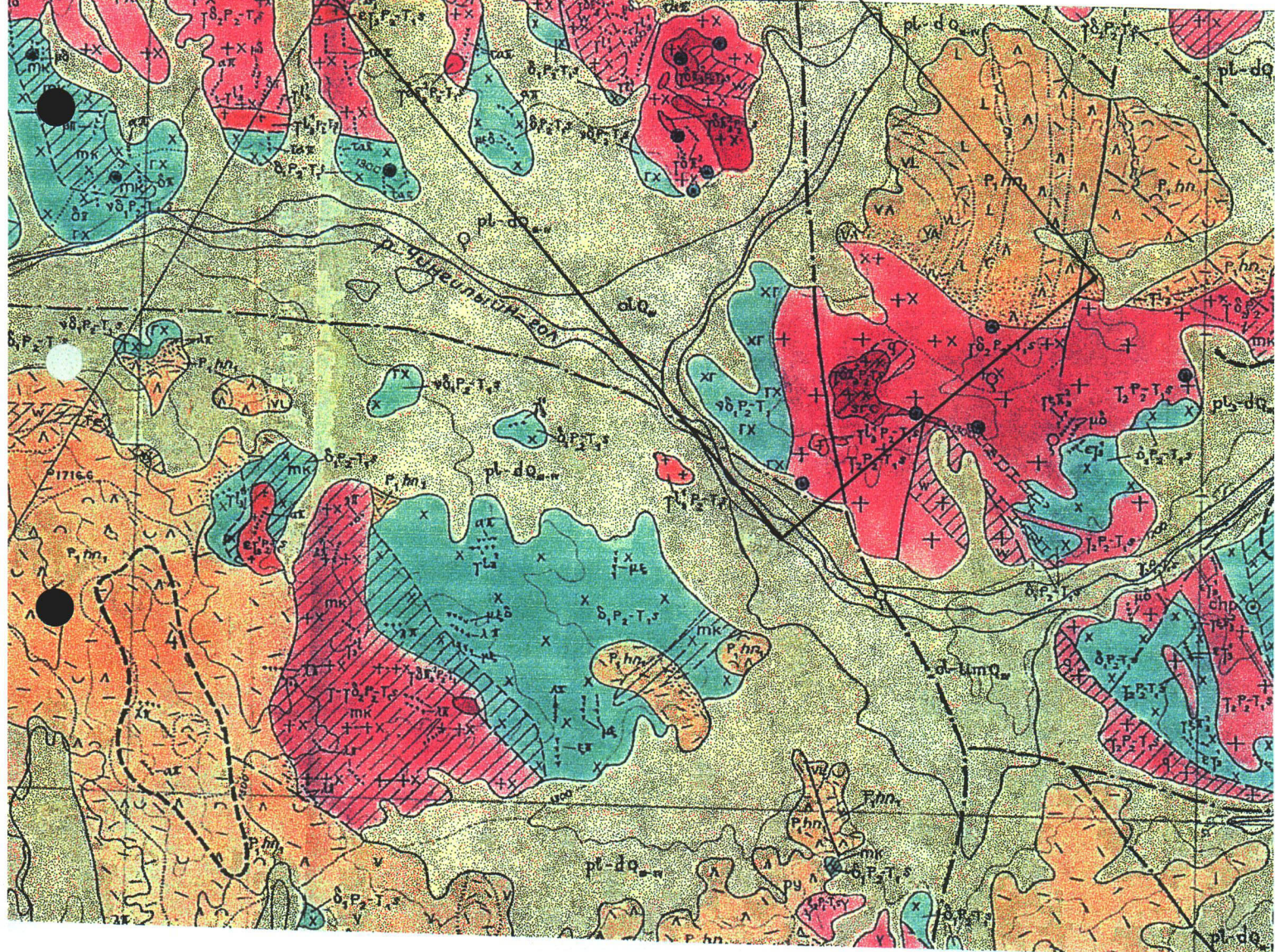


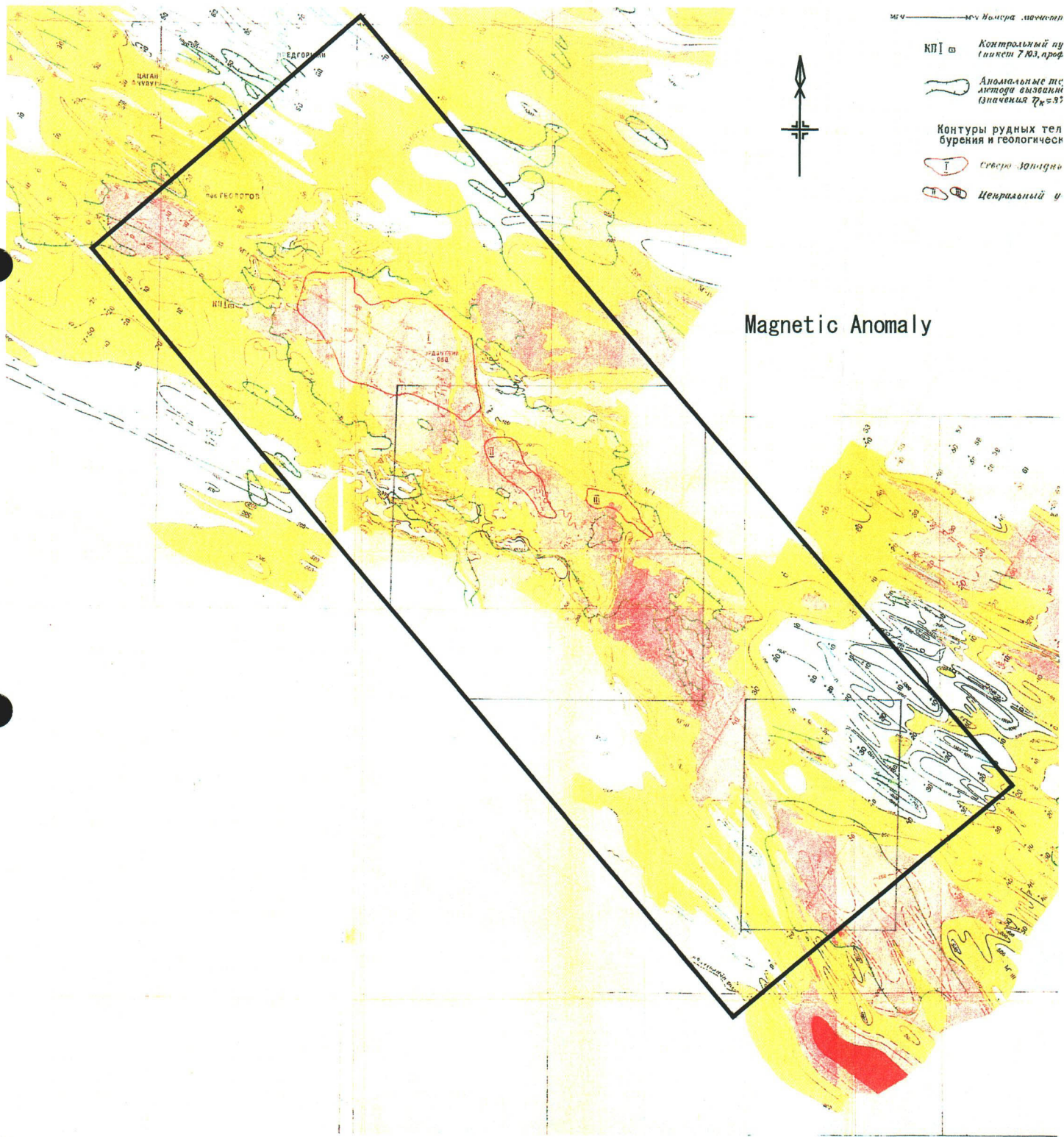
Appendix 16 Existing data of geological map, geophysical data and figures in the Erdenet Mine area



Geological Map



Erdenet Mine area

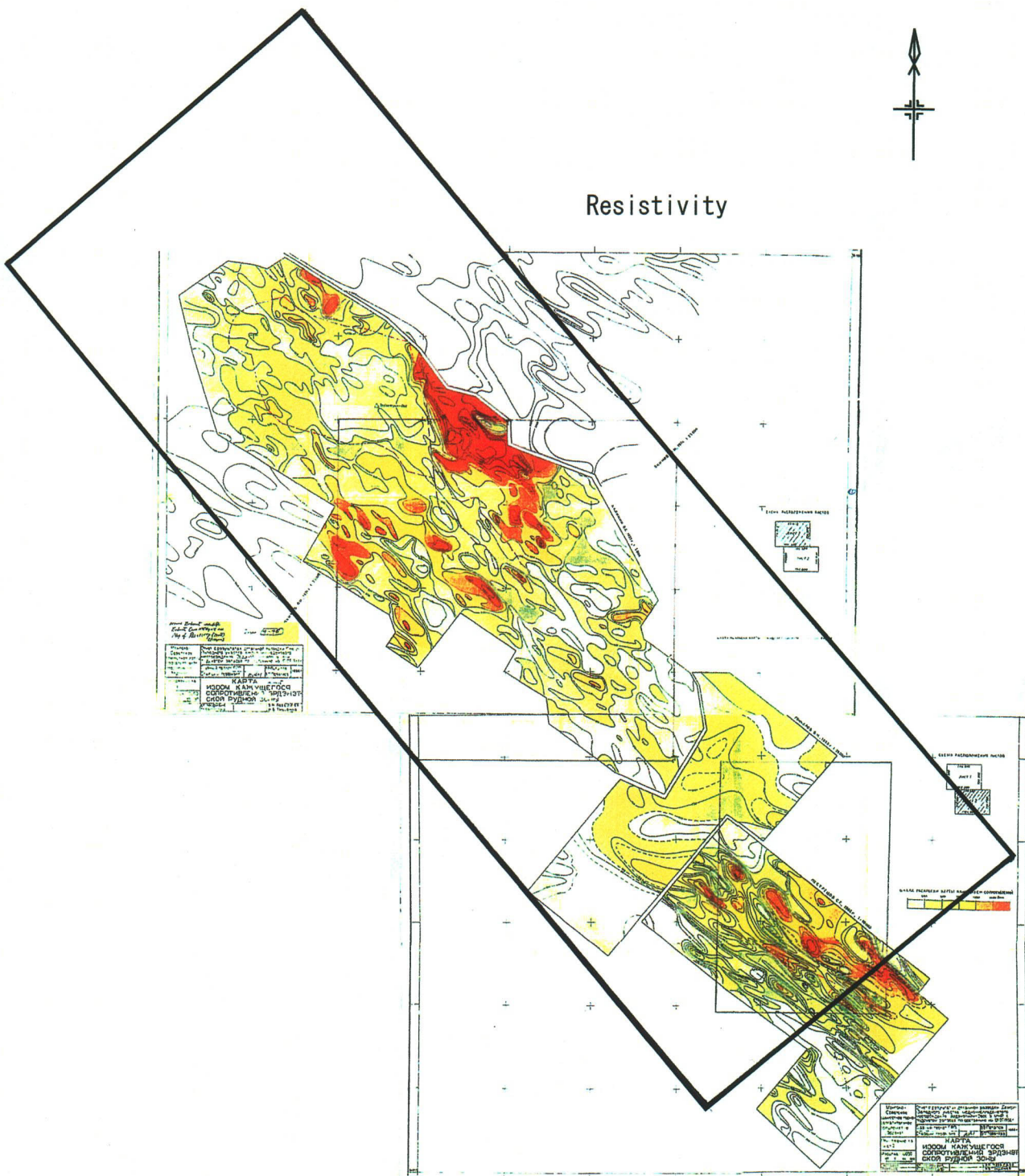


Erdenet Mine area

A-151

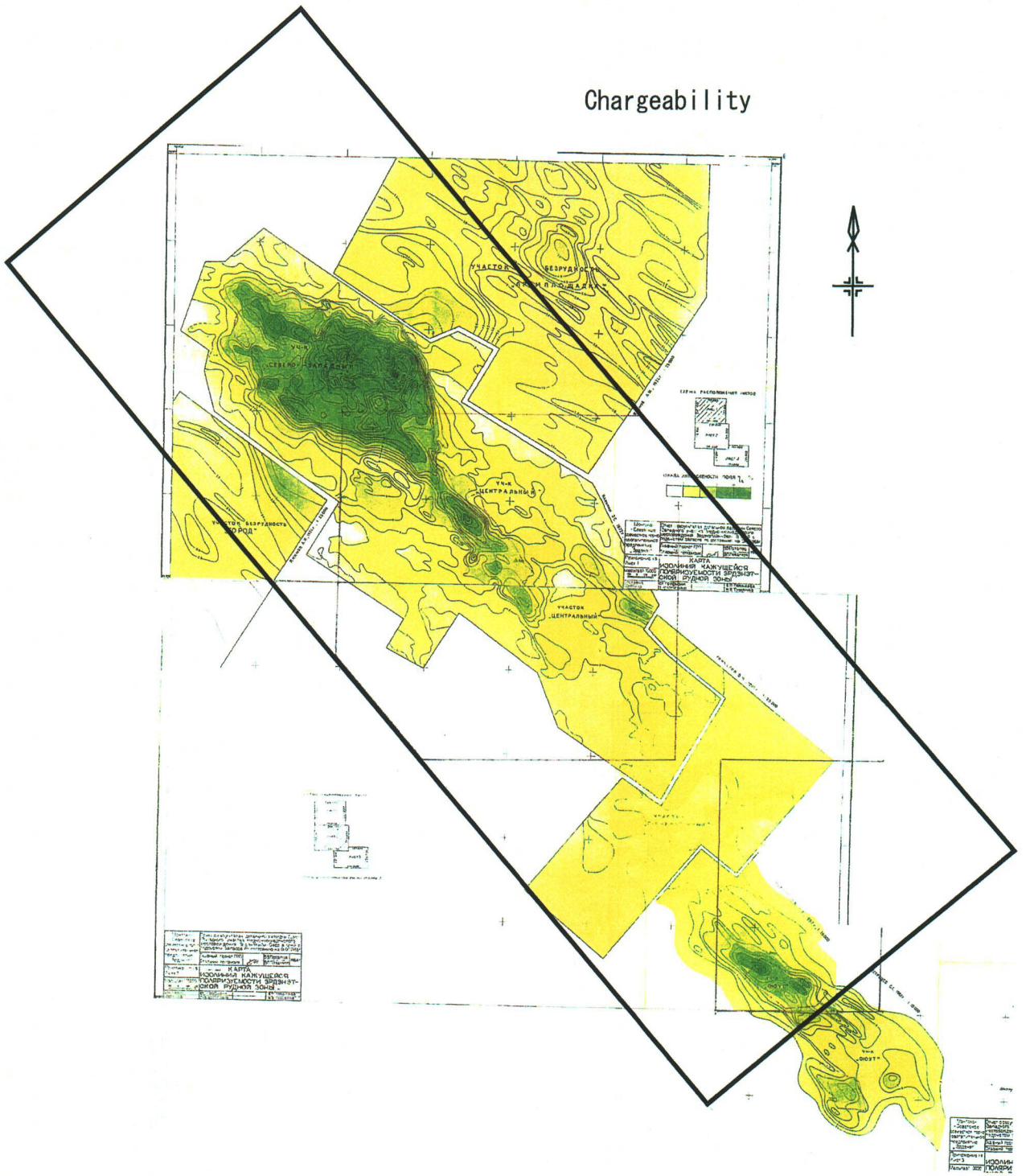


Resistivity



Erdenet Mine area

Chargeability

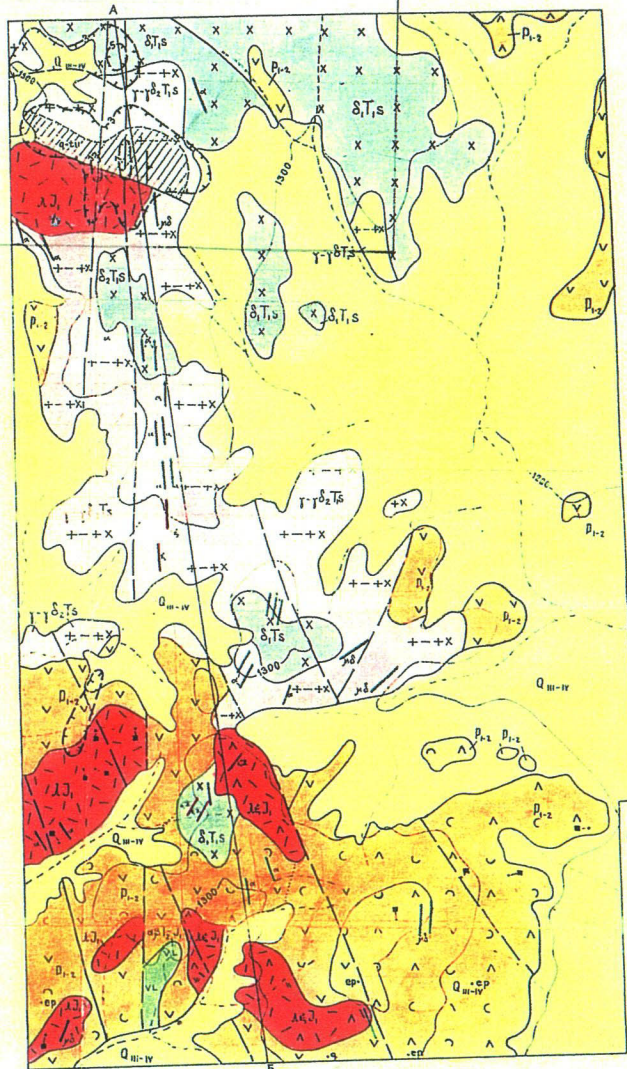


Erdenet Mine area

Appendix 17 Existing data of geological map, geophysical data and figures in the Danbatseren area

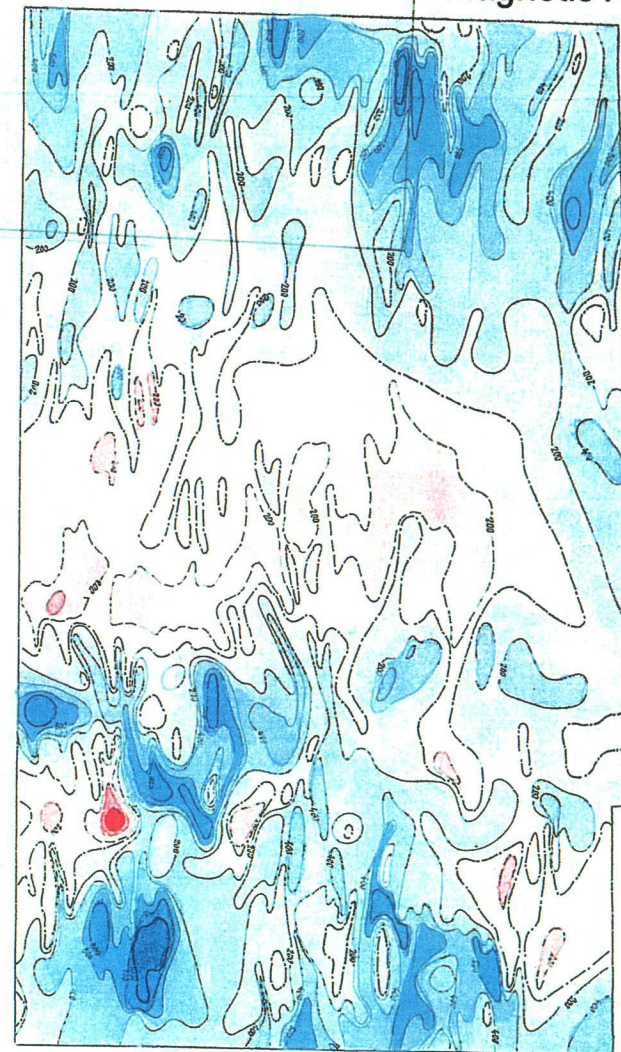
A-159

Geological Map



КАРТА ИЗОЛИНИЙ ΔT_a

Magnetic Anomaly



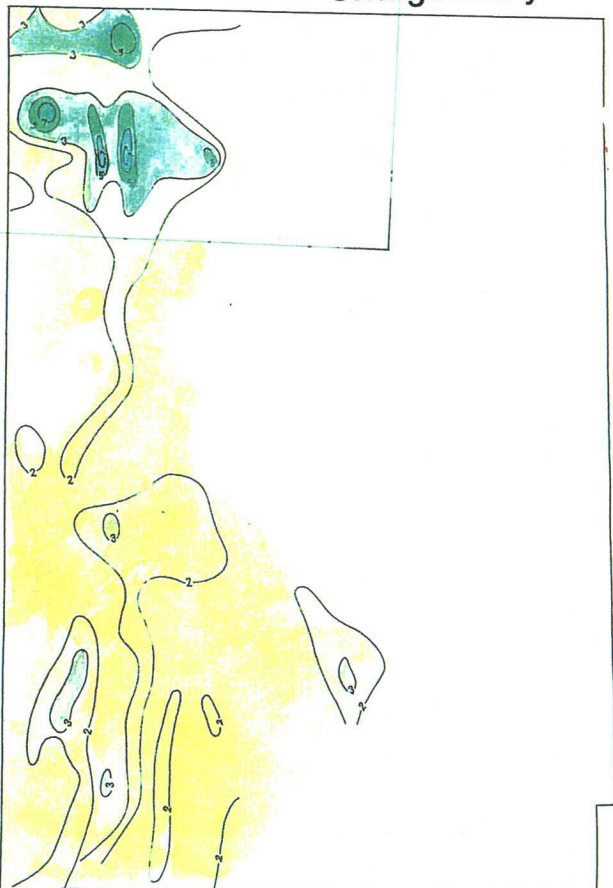
0 1 2 3 km

Danbatsern area

A-161

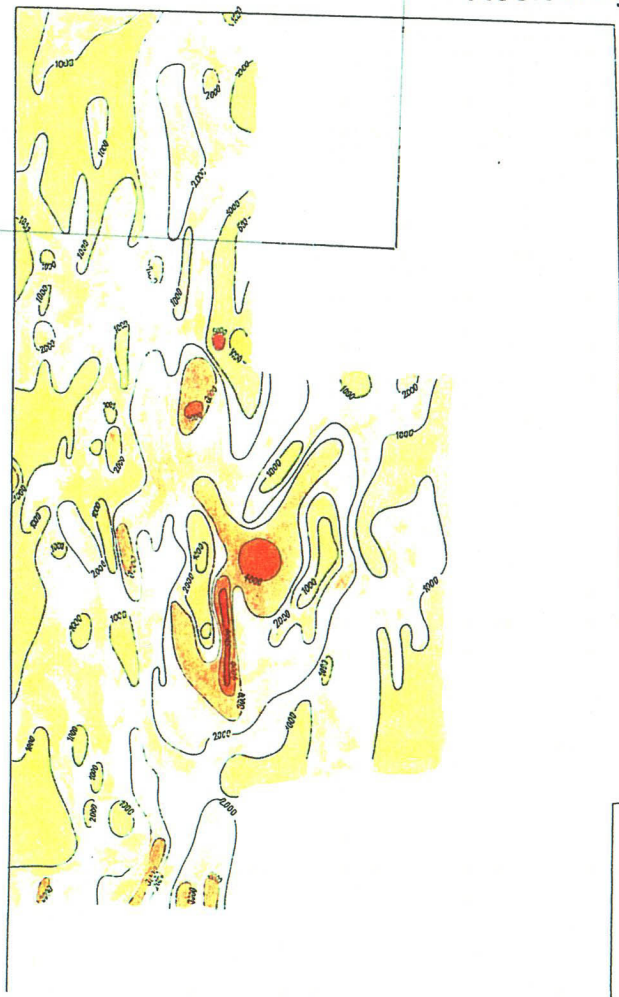
КАРТА ИЗОЛИНИЙ ζ_k

Chargeability



КАРТА ИЗОЛИНИЙ ρ_k

Resistivity



| | | |
|--|---|--------------------|
| 1985 г. | В/О «Техноэкспорт» Органическое-Зарубежные геологические советской геологическая служба лицензия в МНР | Прилож. 66 Лист |
| Контракт 53 0110/200 доп. 2 А | О Т Ч Е Т О РЕЗУЛЬТАТАХ ГЕОФИЗИЧЕСКИХ РАБОТ НА МЕДИО-МОЛИБДЕНОВЫЕ РУДЫ в районе месторождения Дамбацэрин | Экз. 1 |
| РЕЗУЛЬТАТЫ ГЕОФИЗИЧЕСКИХ РАБОТ МЕТОДОМ ВП-СГ, МАГНИТОРАЗВЕДКИ участок Дамбацэрин | | |
| М-Б 1:25000 | | ЛИСТОВ |



Danbatsern area