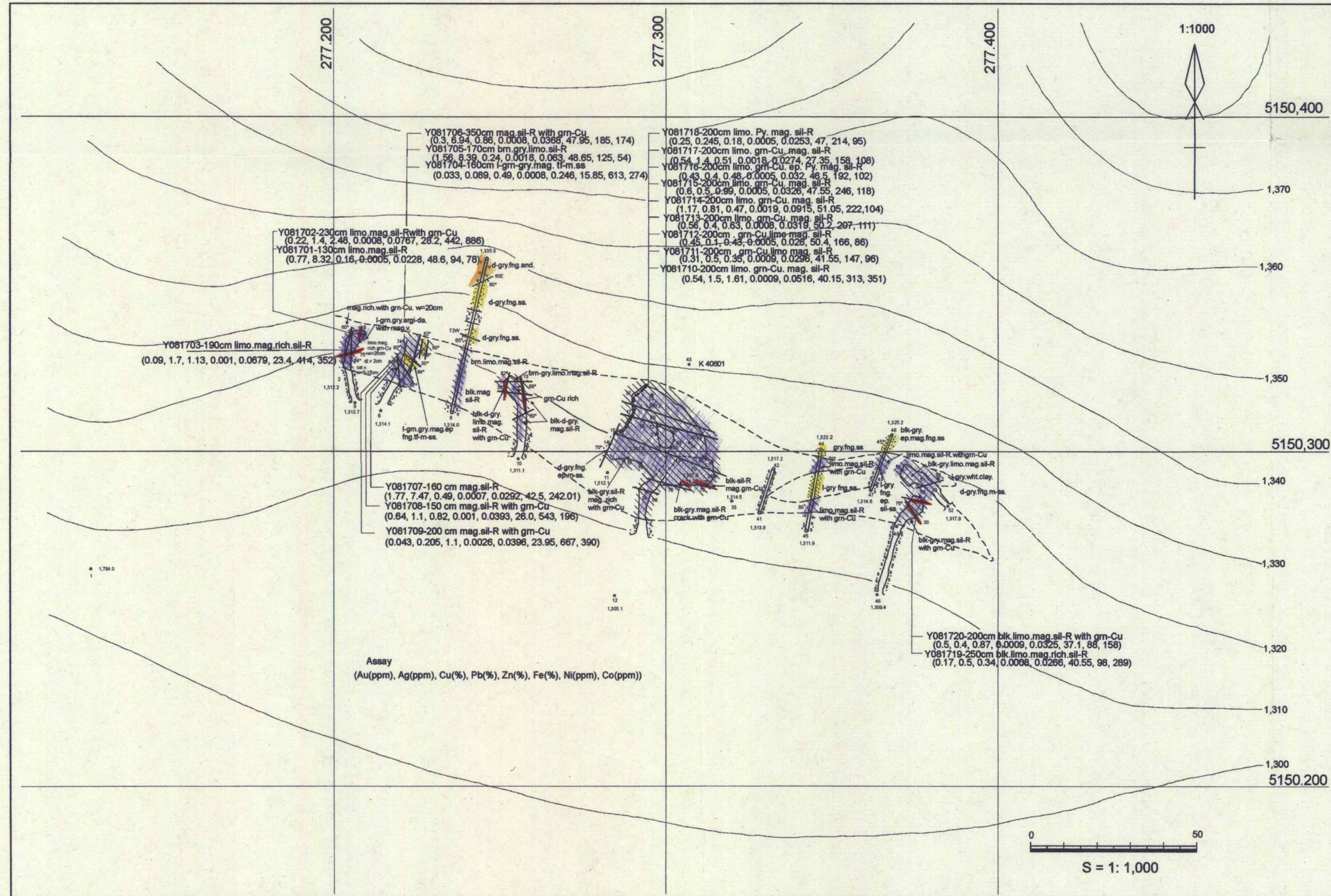


LAOSANKO(AU11-4)



**LEGEND**

- sand, gravel
- sandstone
- andesite
- silicified rock
- green copper

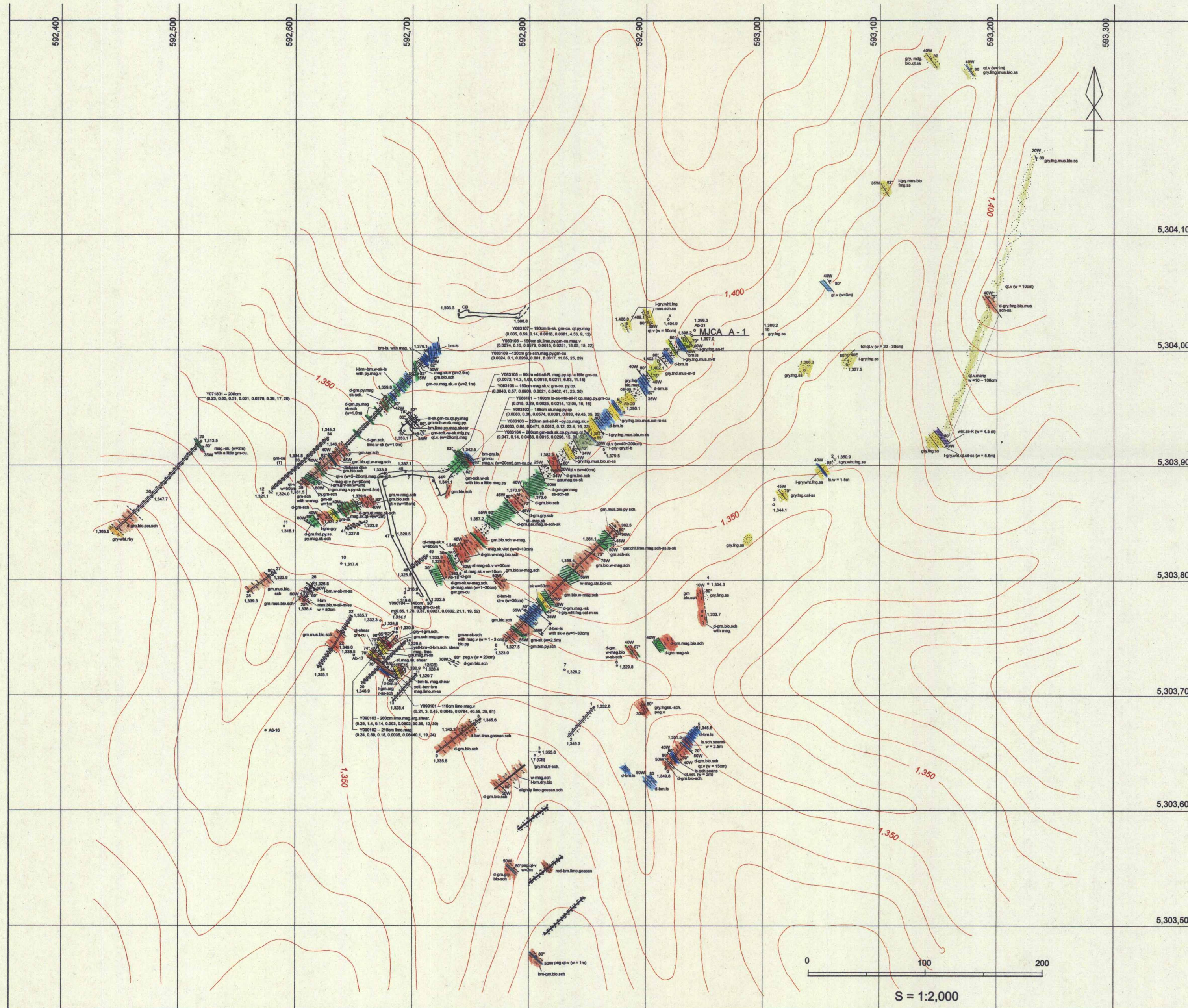
**Assay**  
 Au(ppm), Ag(ppm), Cu(%), Pb(%), Zn(%), Fe(%), Ni(ppm), Co(ppm)

平成 13 年度 資源開発協力基礎調査  
 中華人民共和国 阿勒泰地域  
 地質調査、物理探査、ボーリング調査  
 2002 年 1 月 JICA/MMAJ

別添図 23 ラオシャンコウ鉱微地 (Au11-4) スケッチ  
 (縮尺 1,000 分の 1)



CHASHA



**LEGEND**

- sand, gravel
- sandstone
- schist
- limestone
- tuff
- tuff breccia
- rhyolite
- skarn
- silicified rock
- green copper

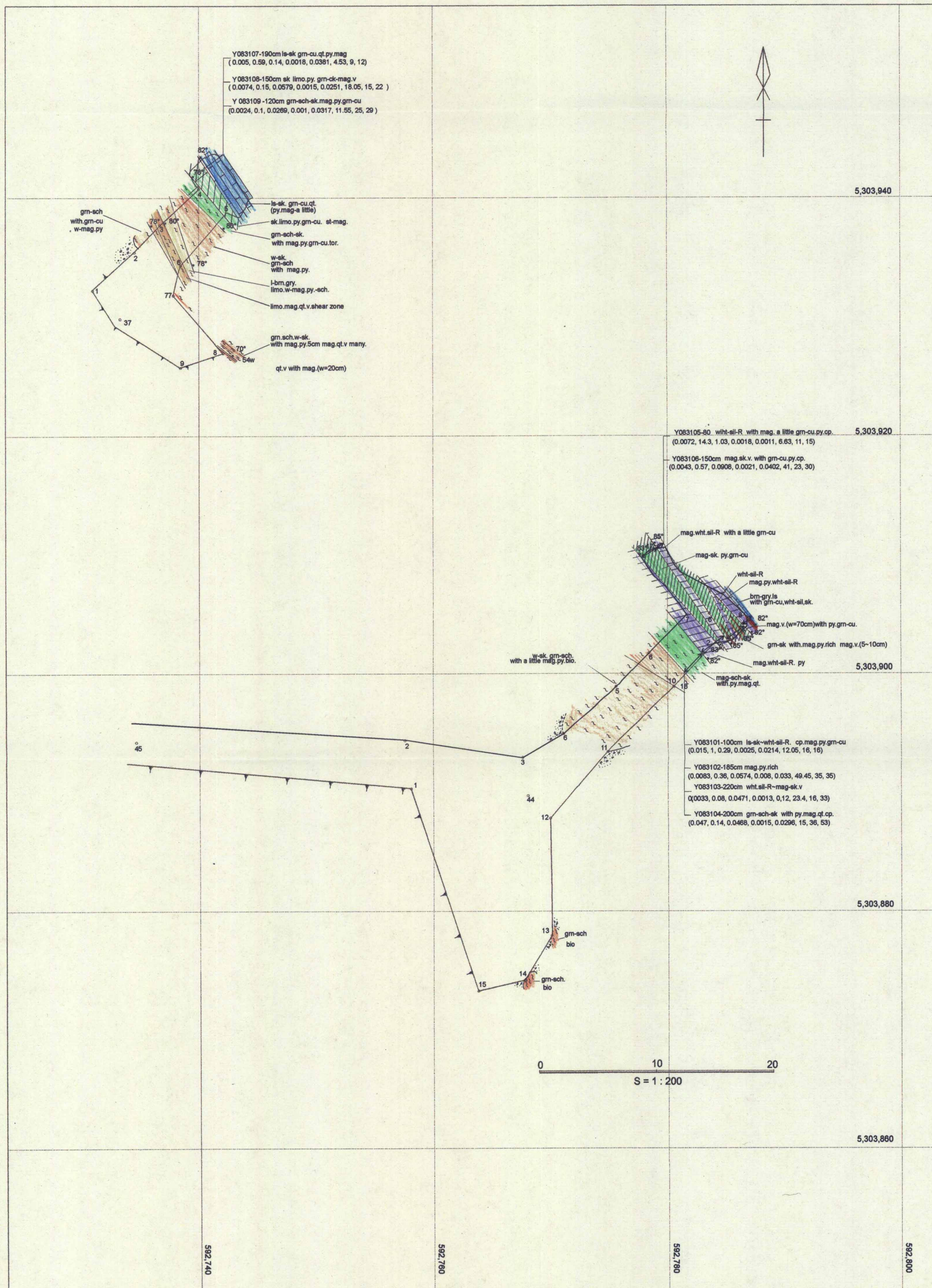
**Assay**  
 Au(ppm),Ag(ppm),Cu(%),Pb(%),Zn(%),Fe(%),Ni(ppm),Co(ppm)

平成 13 年度 資源開発協力基礎調査  
 中華人民共和國 阿勒泰地域  
 地質調査、物理探査、ボーリング調査  
 2002 年 1 月 JICA/MMAJ

別添図 24 チャンシャ鉱微地スケッチ 1  
 (縮尺 2,000 分の 1)



CHASHA\_OP



**LEGEND**

- sand, gravel
- schist
- limestone
- silicified rock
- magnetite skarn
- skarn
- green copper

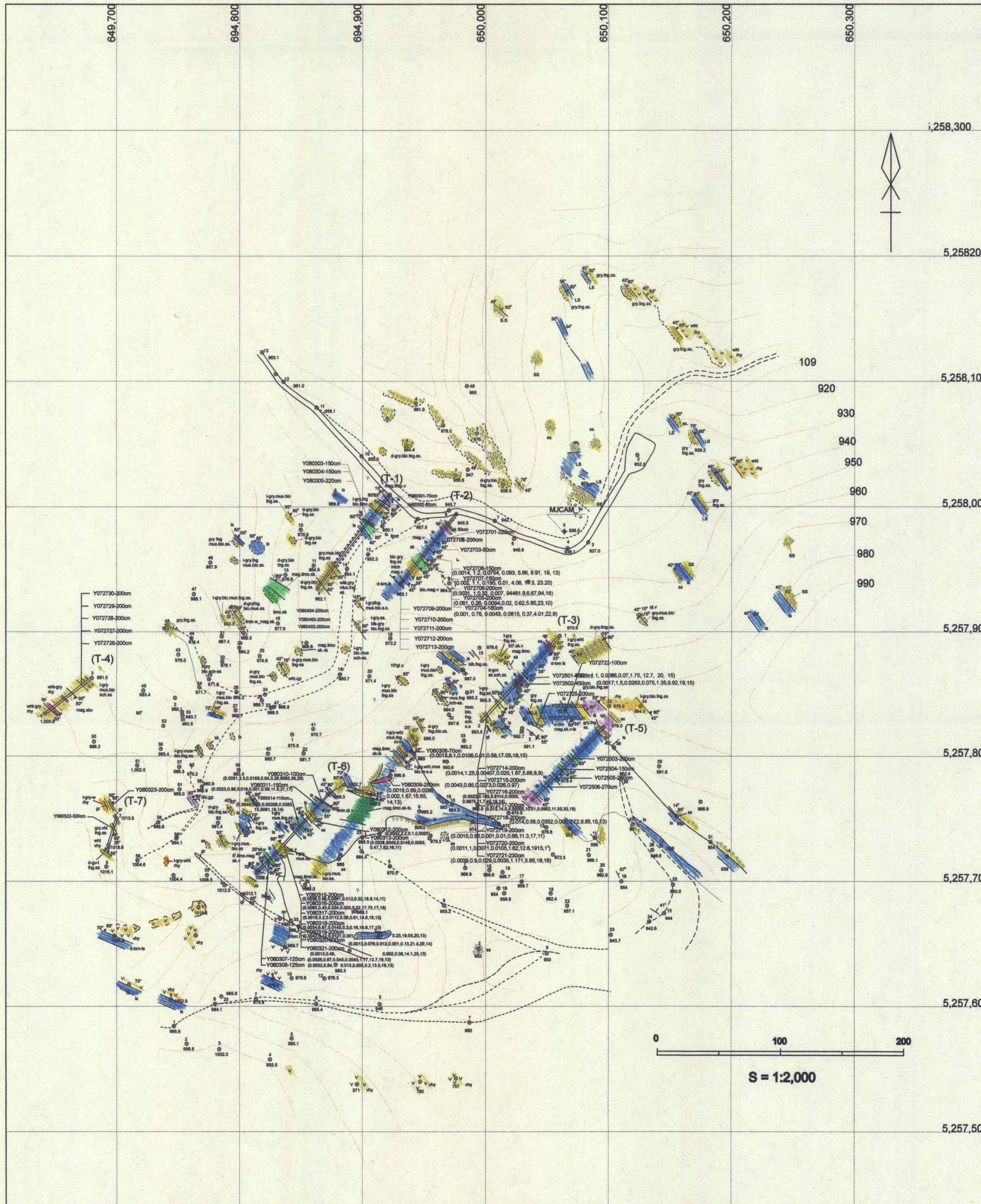
Assay  
 Au(ppm),Ag(ppm),Cu(%),Pb(%),Zn(%),Fe(%),Ni(ppm),Co(ppm)

平成 13 年度 資源開発協力基礎調査  
 中華人民共和国 阿勒泰地域  
 地質調査、物理探査、ボーリング調査  
 2002 年 1 月 JICA/MMAJ

別添図 25 チャシャ鉛鋳微地スケッチ 2  
 (縮尺 200 分の 1)



# DIQIAO



**LEGEND**

- sand, gravel
- sandstone
- schist sandstone
- limestone
- rhyolite
- quartz porphyry
- skarn

**Assay**  
 Au(ppm),Ag(ppm),Cu(%),Pb(%),Zn(%),Fe(%),Ni(ppm),Co(ppm)

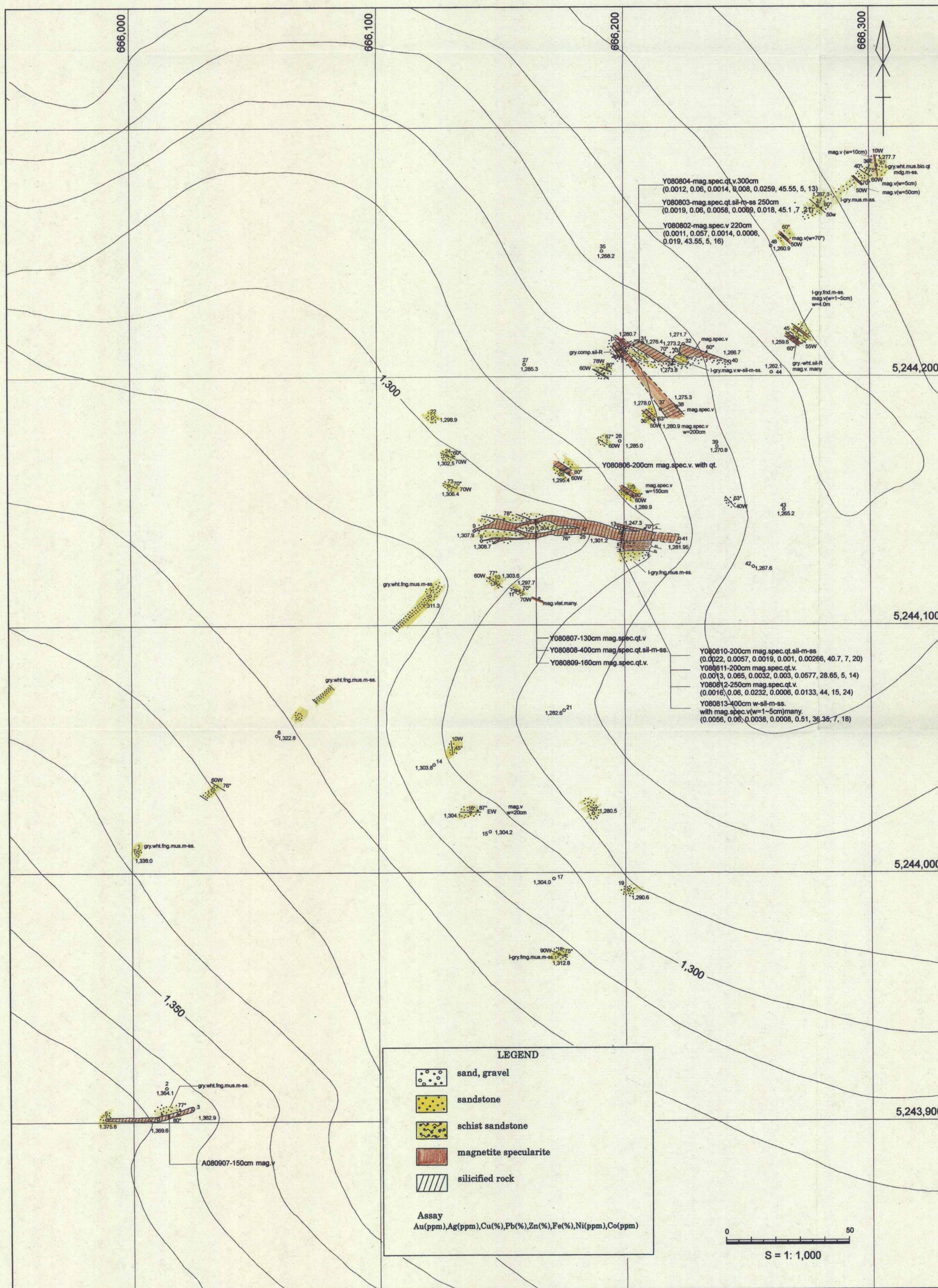
平成 13 年度 資源開発協力基礎調査  
 中華人民共和国 阿勒泰地域  
 地質調査、物理探査、ボーリング調査  
 2002 年 1 月 JICA/MMAJ

別添図 26 ターチョウ鉱微地スケッチ  
 (縮尺 2,000 分の 1)









平成 13 年度 資源開発協力基礎調査  
 中華人民共和国 阿勒泰地域  
 地質調査、物理探査、ボーリング調査  
 2002 年 1 月 JICA/MMAJ

別添図 28 マイズ 88-15 鉱微地 (Fe) スケッチ  
 (縮尺 1,000 分の 1)