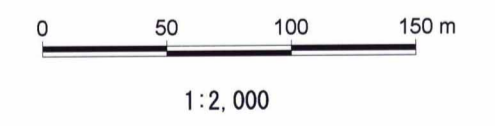
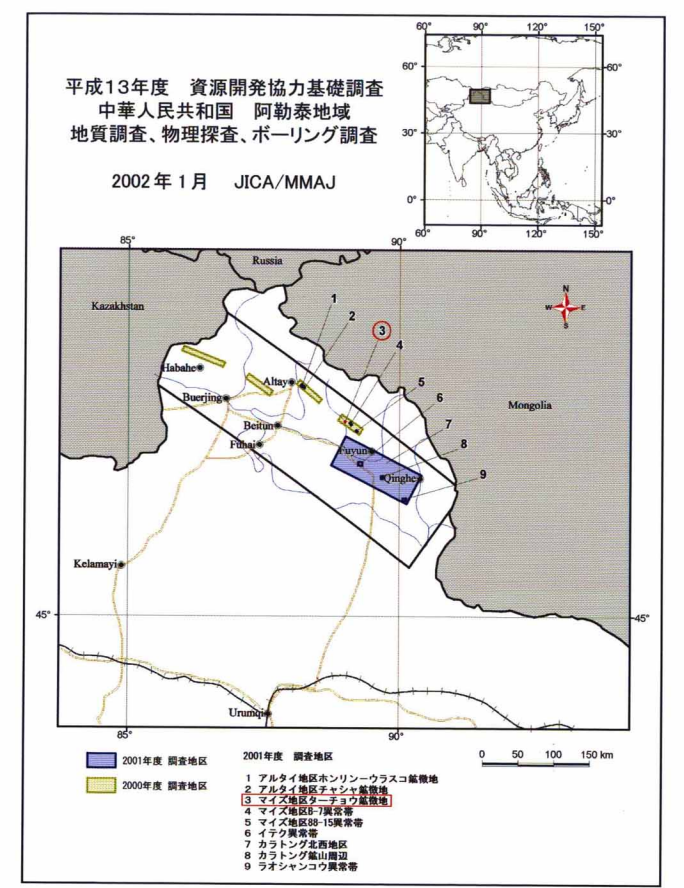
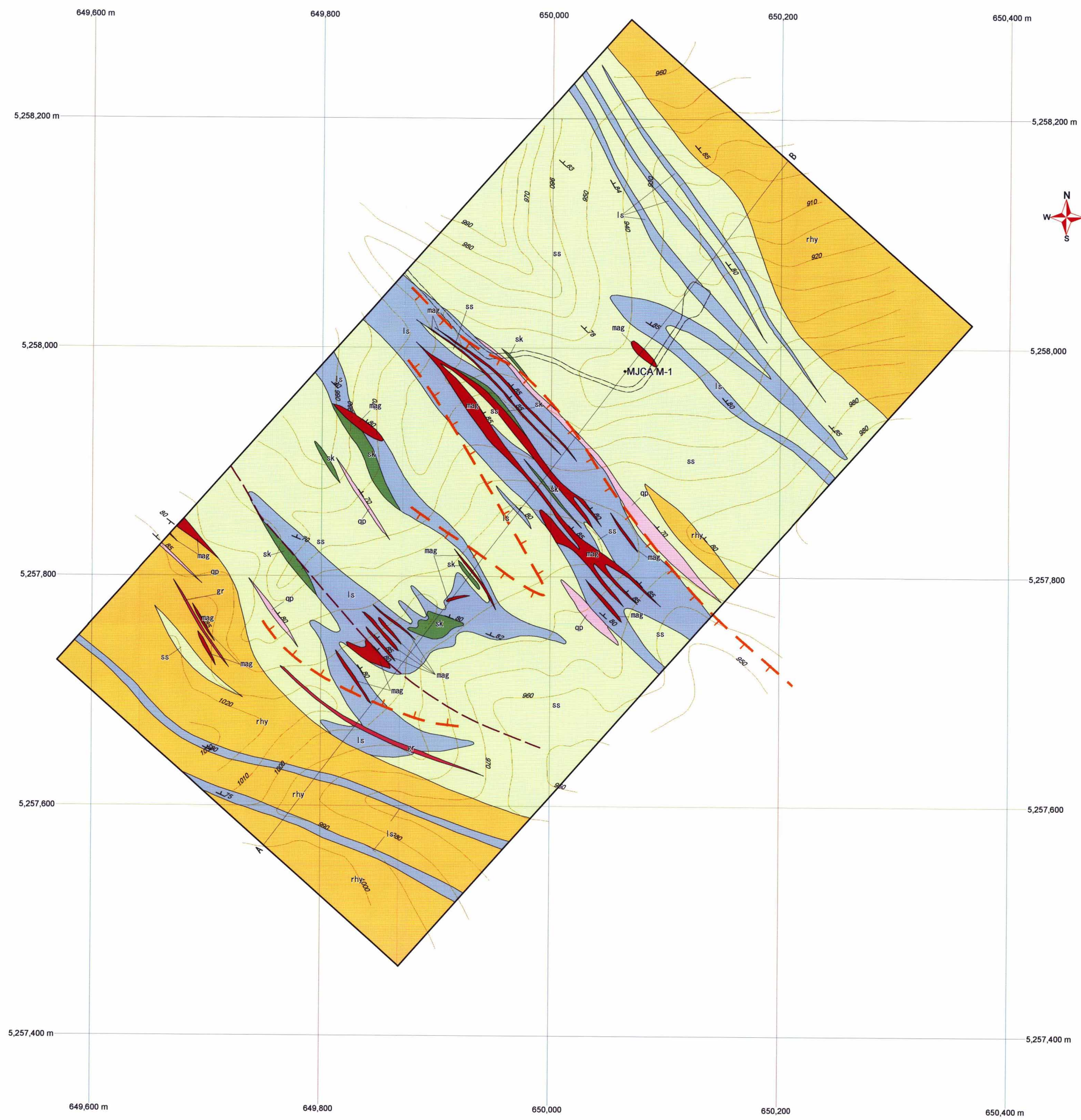


別添図16 アルタイ地区チャシャ鉱微地試料採取位置図 (縮尺2千分の1)

- 試料採取地点
 - 黄鉄鉱(黄銅鉱) 鉱染帯
 - ゴッサン
 - ▨ 斑化岩
- 室内試験項目
 T: 薄片鑑定
 P: 研磨片鑑定
 X: X線回折分析
 F: 流体包有物均質化温度測定
 D: 放射年代測定 (Rb-Sr法)
 A: 鉱石化学分析
 M: 岩石微量成分分析
 R: 比抵抗、充電率測定
 H: 岩石、鉱石標本



Coordinate system: Universal Transverse Mercator
 Zone: 45 (E 84 to E 90)
 Actual projection: Transverse Mercator
 Datum: World Geodetic System 1984
 Ellipsoid: WGS 1984
 Units: meters

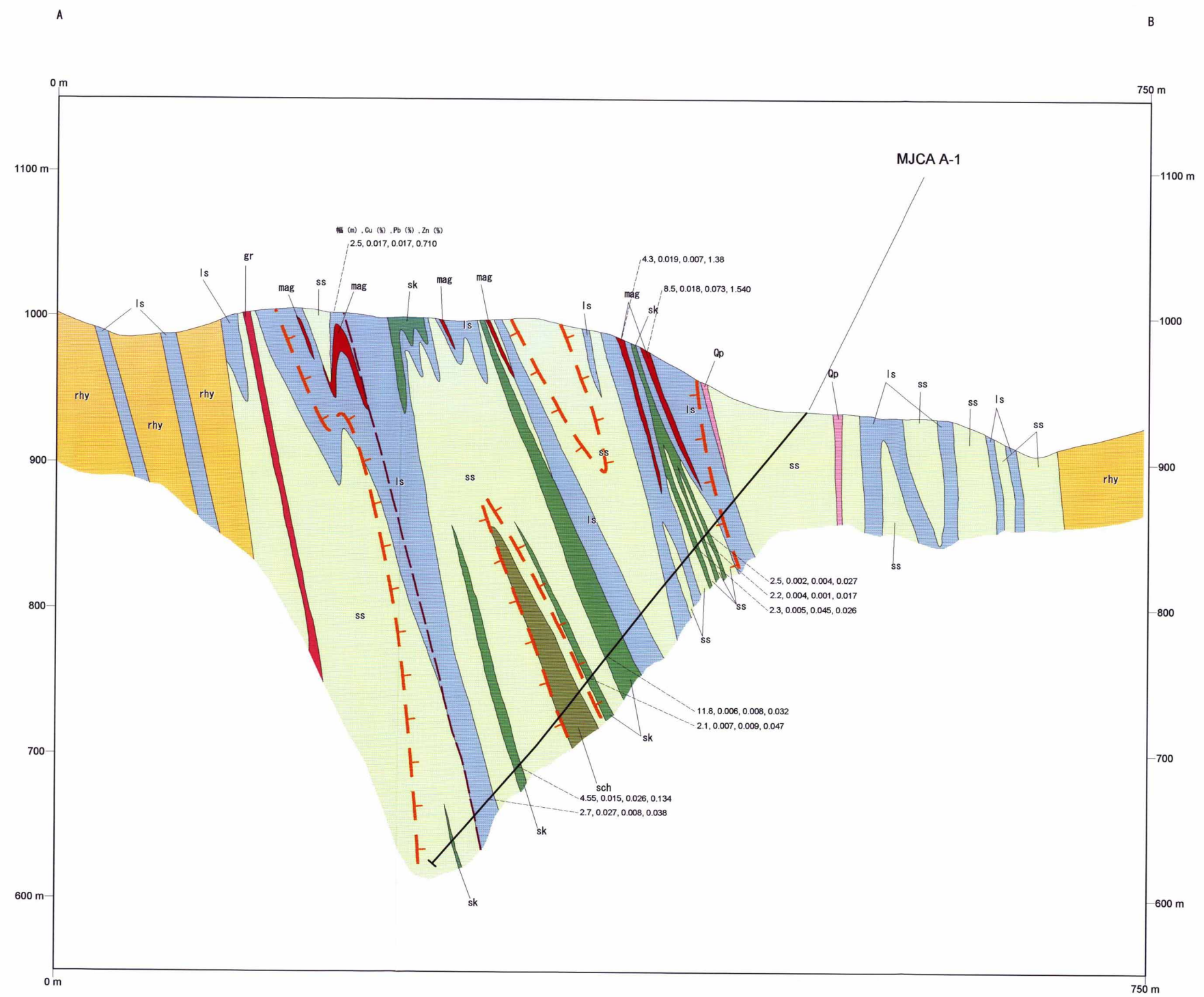


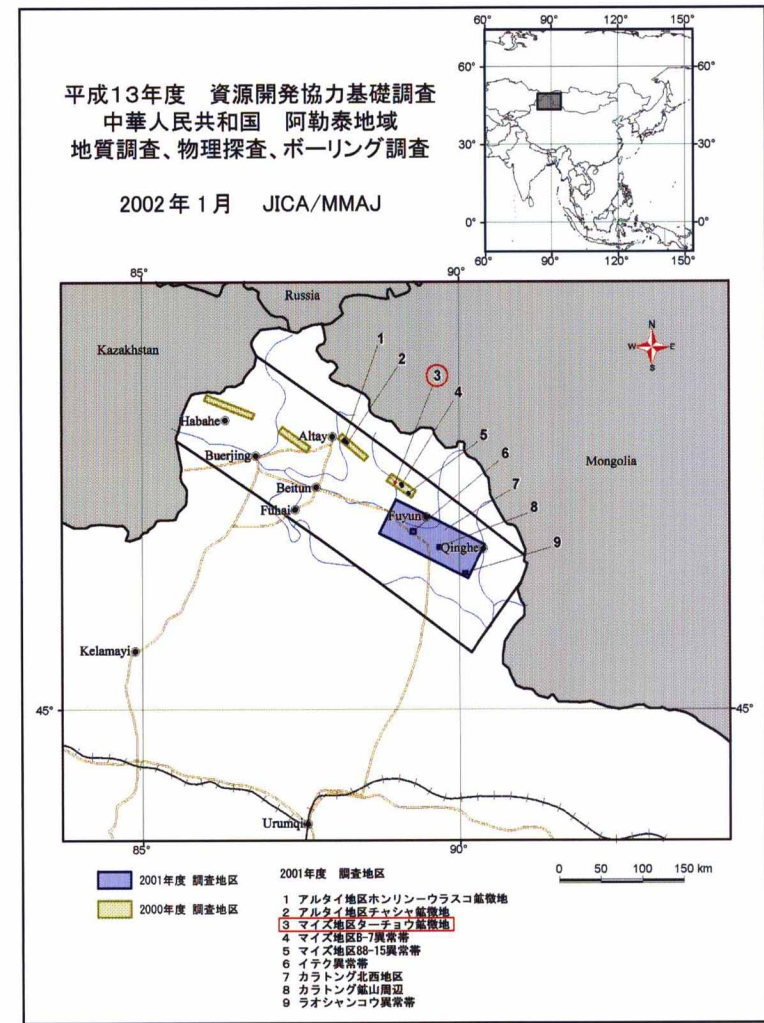
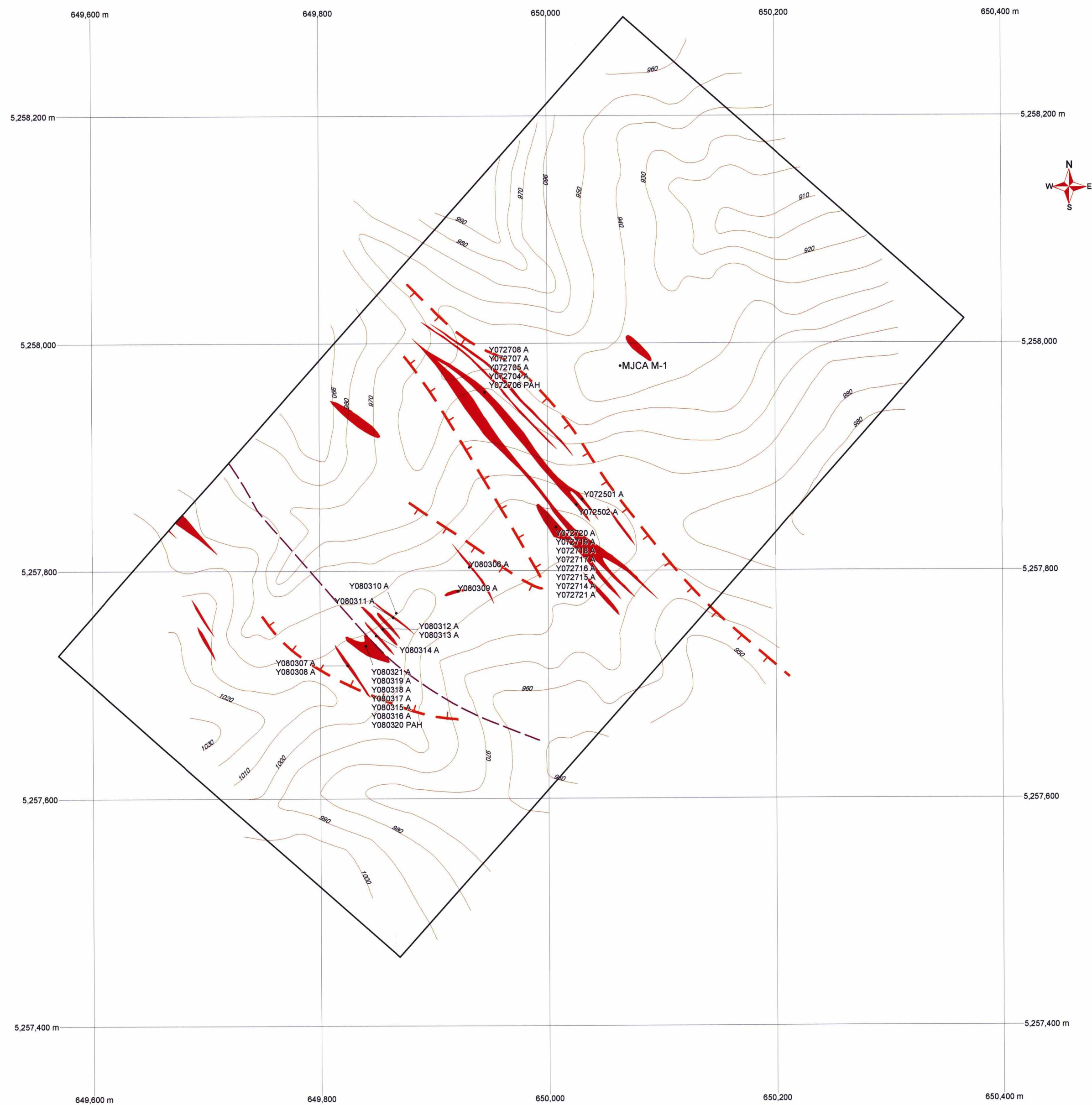
別添図17 マイズ地区ターチョウ鉱微地質図、地質断面

- 変流紋岩 (rhy)
 - 変凝灰質砂岩 (ss)
 - 石灰岩及び石灰質砂岩 (ls)
 - 石英黒雲母片岩 (sch)
 - スカルン (sk)
 - 石英斑岩 (Op)
 - 花崗岩 (gr)
 - 脈状磁鉄鉱スカルン (mag)
- 走向傾斜
— 断層
— 黄鉄鉱化帯



Coordinate system: Universal Transverse Mercator
Zone: 45 (E 84 to E 90)
Actual projection: Transverse Mercator
Datum: World Geodetic System 1984
Ellipsoid: WGS 1984
Units: meters





別添図18 マイズ地区ターチョウ磁微地磁微地分布
及び試料採取位置図 (縮尺2千分の1)

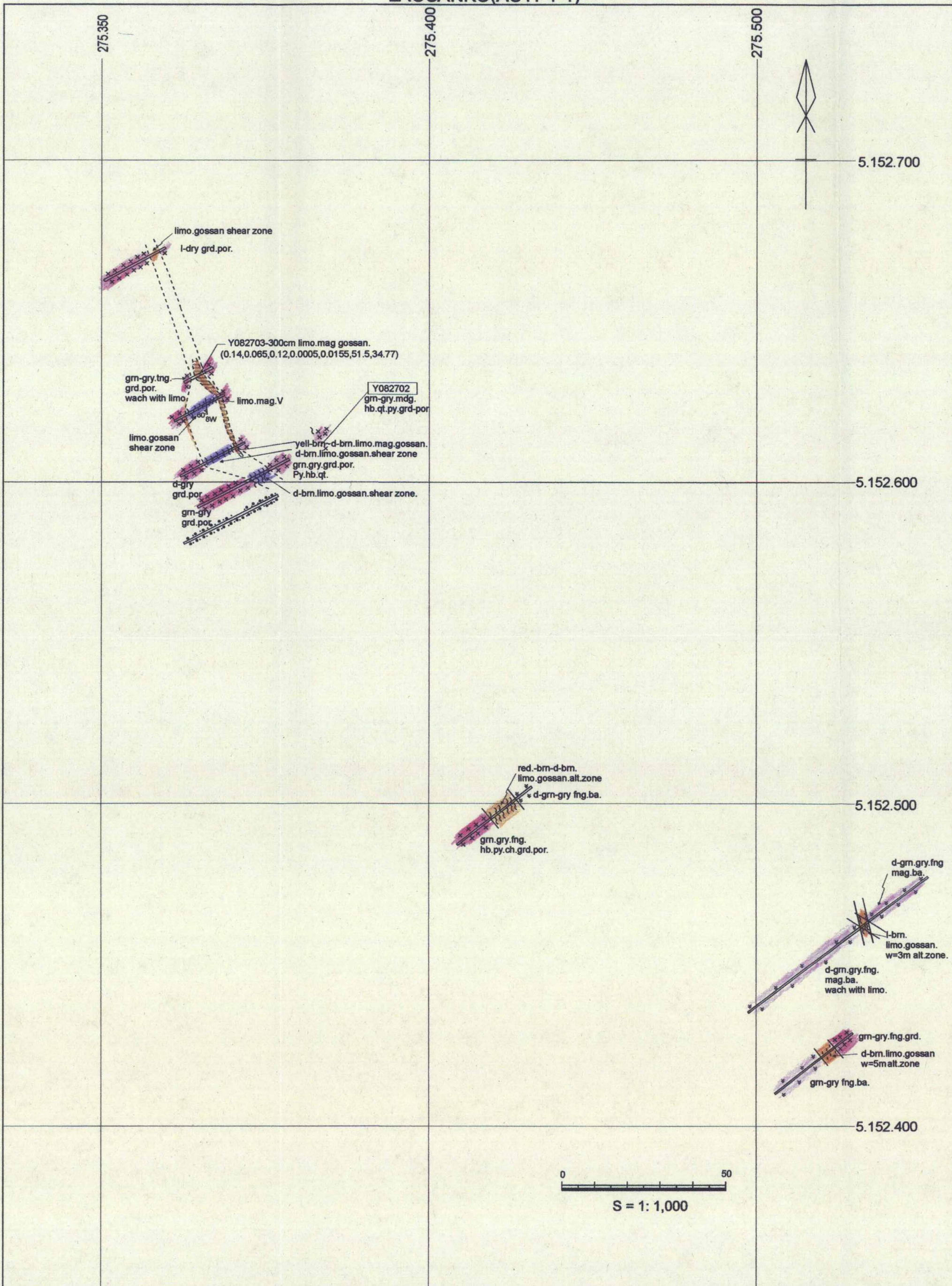
- 試料採取地点
- 脈状磁鉄鉱スカルン
- 断層
- 黄鉄鉱化帯

- 室内試験項目
- T: 薄片鑑定
 - P: 研磨片鑑定
 - X: X線回折分析
 - F: 流体包有物均質化温度測定
 - D: 放射年代測定 (Rb-Sr法)
 - A: 磁石化学分析
 - M: 岩石微量成分分析
 - R: 比抵抗、充電率測定
 - H: 岩石、磁石標本



Coordinate system: Universal Transverse Mercator
Zone: 45 (E 84 to E 90)
Actual projection: Transverse Mercator
Datum: World Geodetic System 1984
Ellipsoid: WGS 1984
Units: meters

LAOSANKO(AU11-1-1)



LEGEND

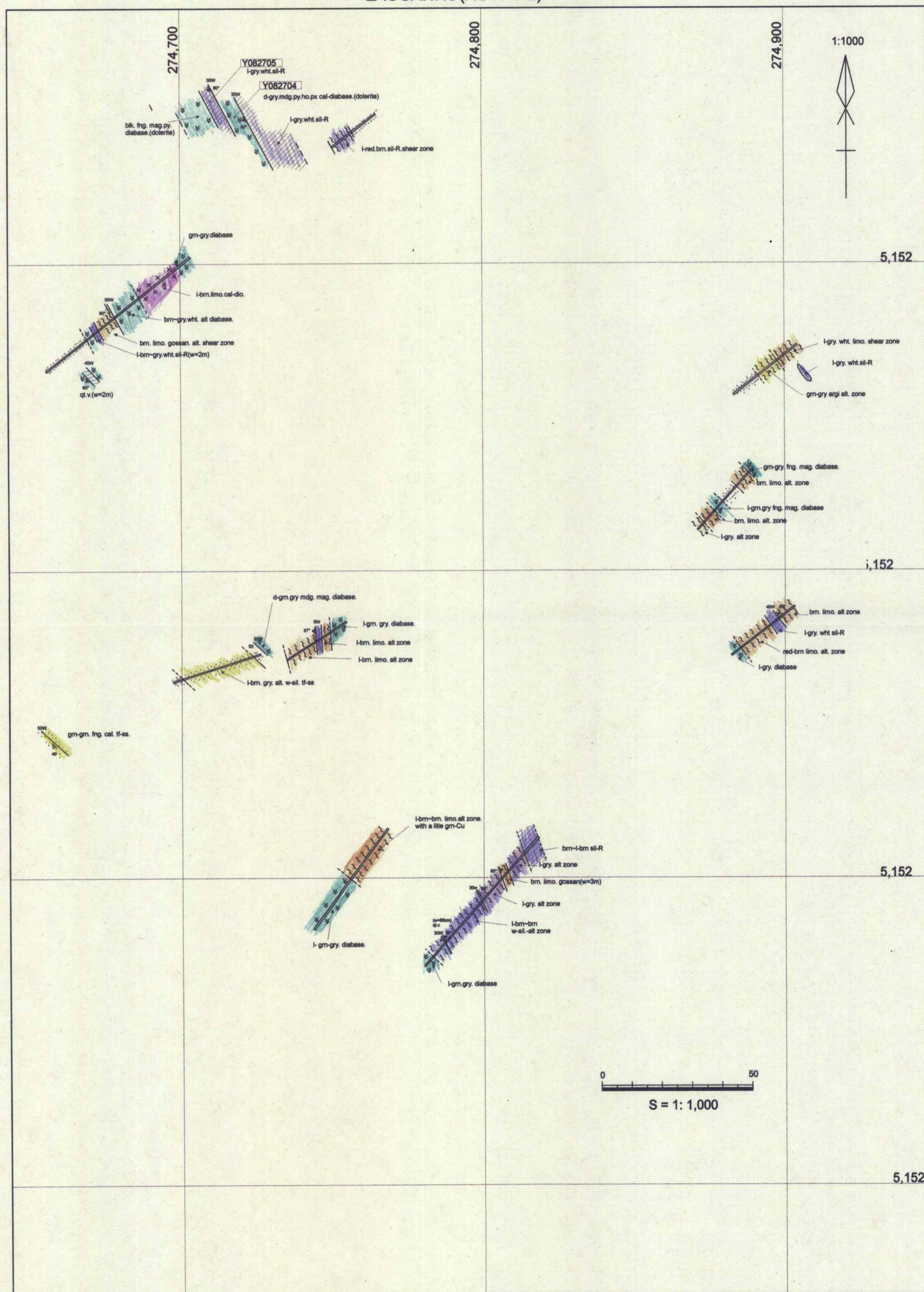
	sand, gravel
	basalt
	granodiorite
	limonite, magnetite, gossan
	shear zone
	alteration zone

Assay
Au(ppm),Ag(ppm),Cu(%),Pb(%),Zn(%),Fe(%),Ni(ppm),Co(ppm)

平成 13 年度 資源開発協力基礎調査
中華人民共和国 阿勒泰地域
地質調査、物理探査、ボーリング調査
2002 年 1 月 JICA/MMAJ

別添図 19 ラオシャンコウ鉱徴地 (Au11-1-1) スケッチ
(縮尺 1,000 分の 1)

LAOSANKO(AU11-1-2)



LEGEND

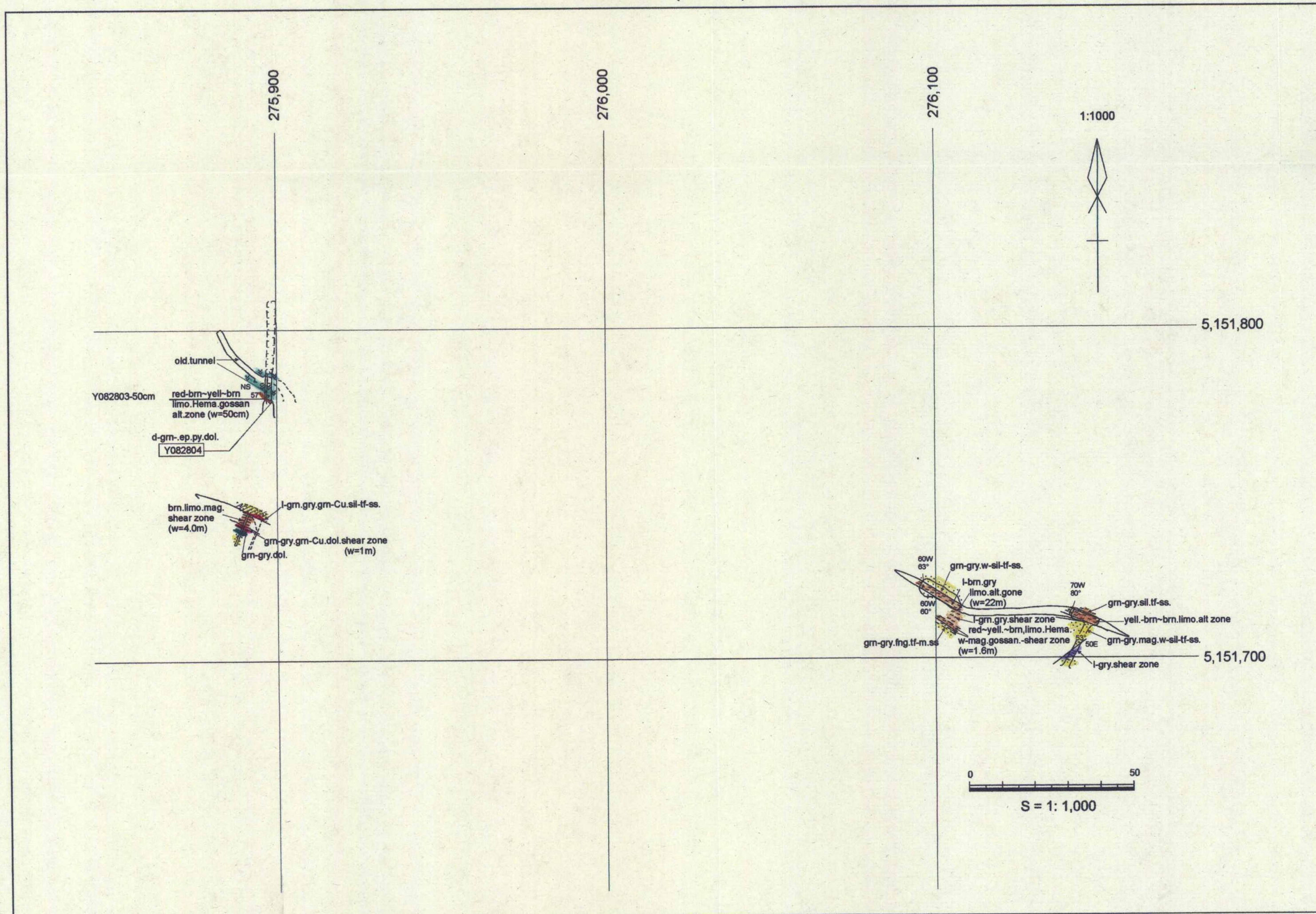
- sand, gravel
- sandstone
- diorite
- diabase
- limonite gossan alteration zone
- silicified rock
- alteration zone

Assay
 Au(ppm),Ag(ppm),Cu(%),Pb(%),Zn(%),Fe(%),Ni(ppm),Co(ppm)

平成 13 年度 資源開発協力基礎調査
 中華人民共和国 阿勒泰地域
 地質調査、物理探査、ボーリング調査
 2002 年 1 月 JICA/MMAJ

別添図 20
 ラオシャンコウ鉱徴地 (AU11-1-2) スケッチ (縮尺 1,000 分の 1)

LAOSANKO(AU11-2)



LEGEND

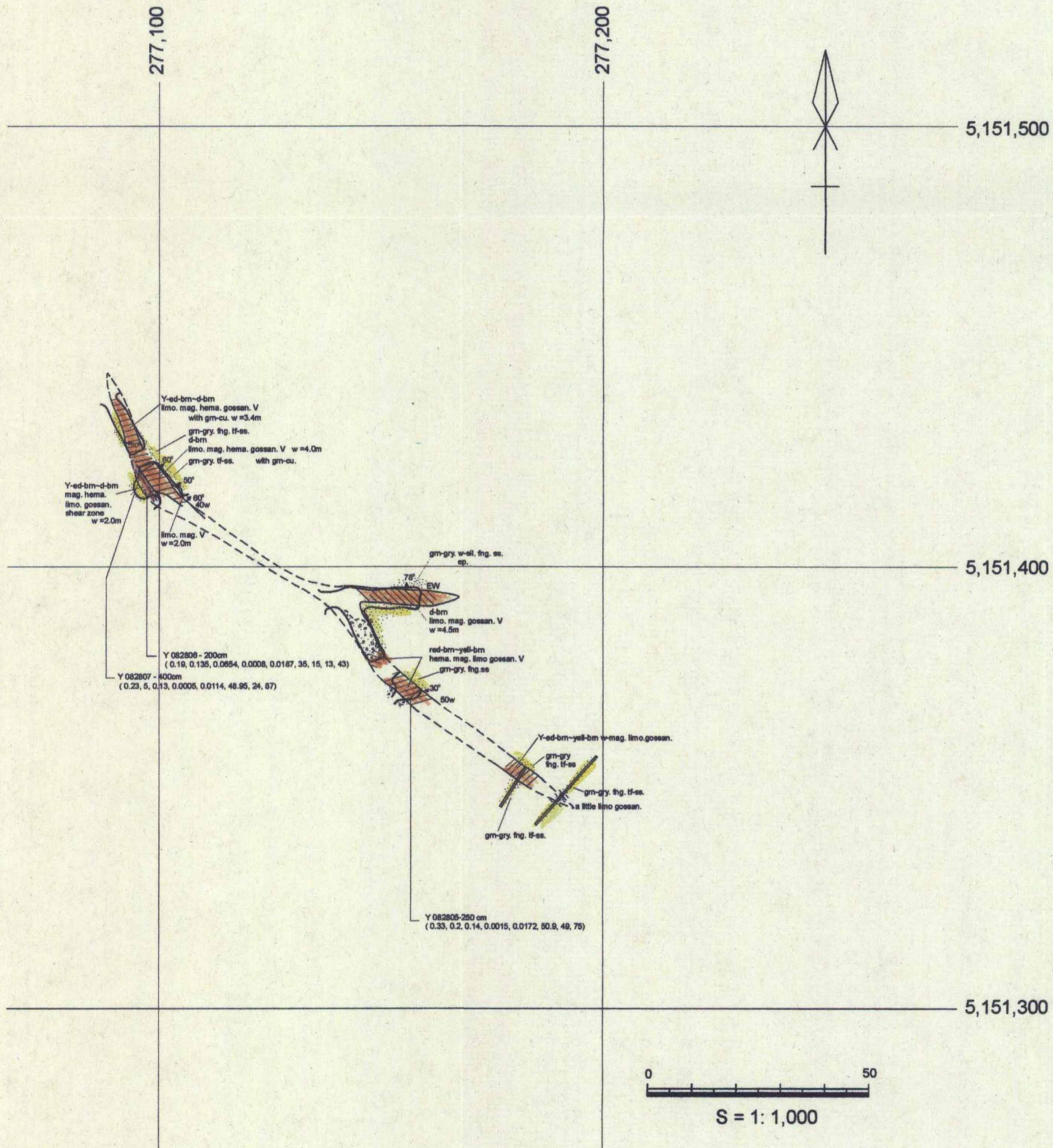
- sand, gravel
- sandstone
- dolerite
- limonite, magnetite, gossan
- shear zone
- green copper

Assay
 Au(ppm),Ag(ppm),Cu(%),Pb(%),Zn(%),Fe(%),Ni(ppm),Co(ppm)

平成 13 年度 資源開発協力基礎調査
 中華人民共和国 阿勒泰地域
 地質調査、物理探査、ボーリング調査
 2002 年 1 月 JICA/MMAJ

別添図 21 ラオシャンコウ鉱微地 (Au11-2) スケッチ
 (縮尺 1,000 分の 1)

LAOSSANKO (AU 11 - 3)



平成 13 年度 資源開発協力基礎調査
 中華人民共和国 阿勒泰地域
 地質調査、物理探査、ボーリング調査
 2002 年 1 月 JICA/MMAJ

別添図 22 ラオシャンコウ鉱微地 (Au11-3) スケッチ
 (縮尺 1,000 分の 1)