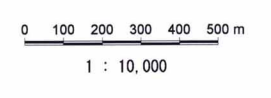
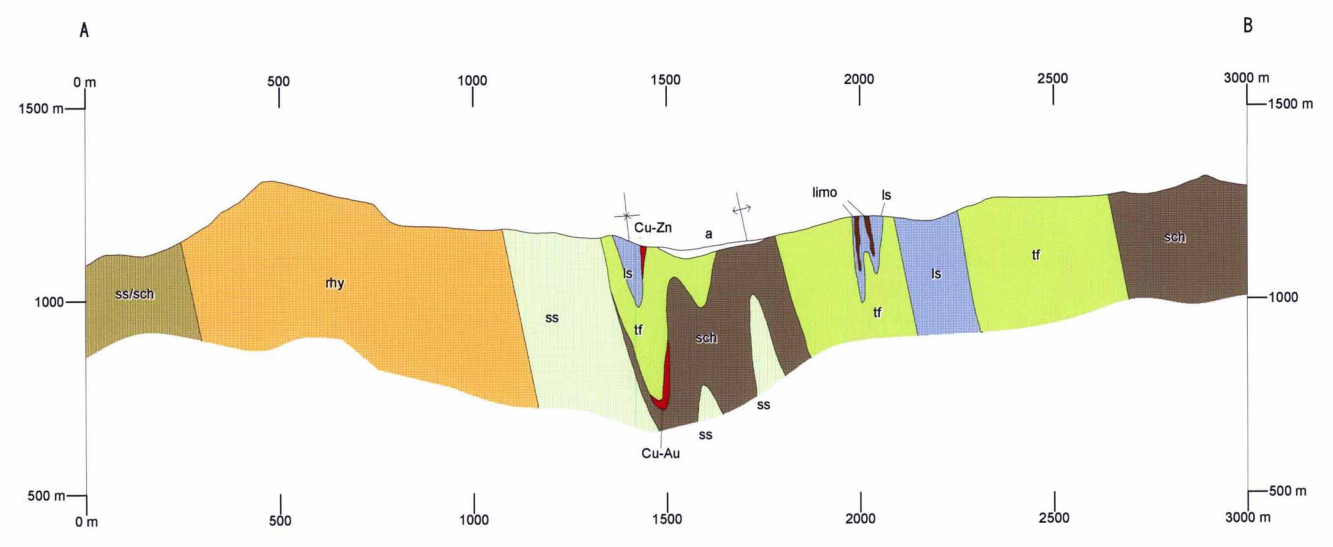
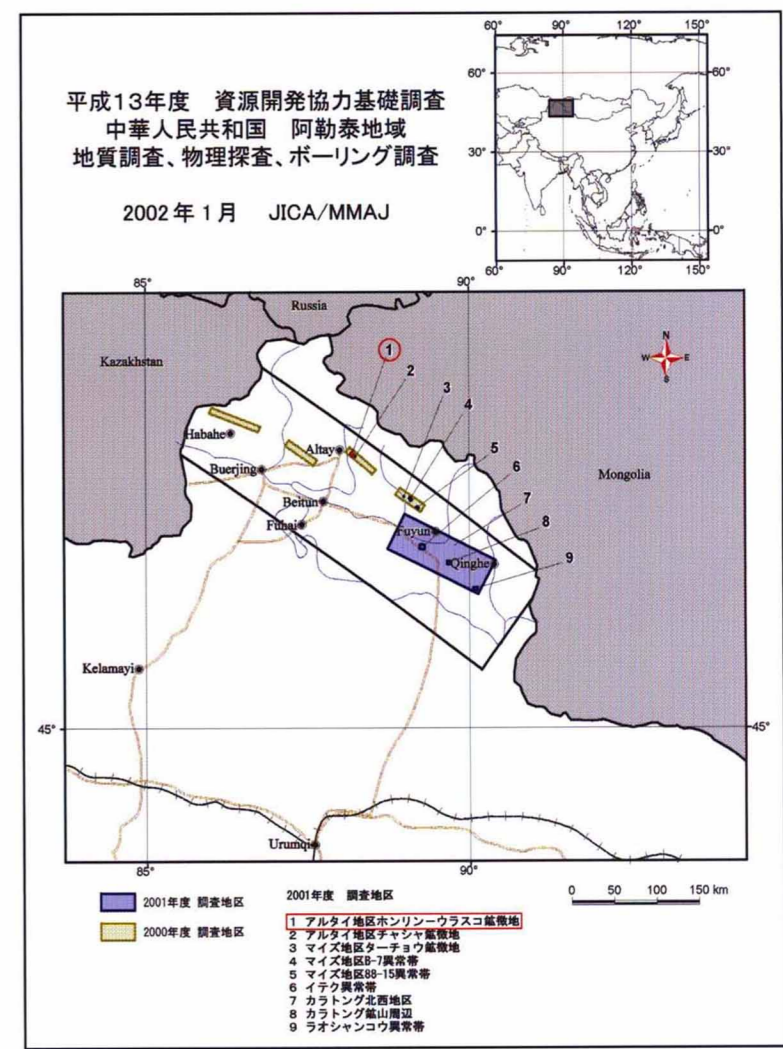
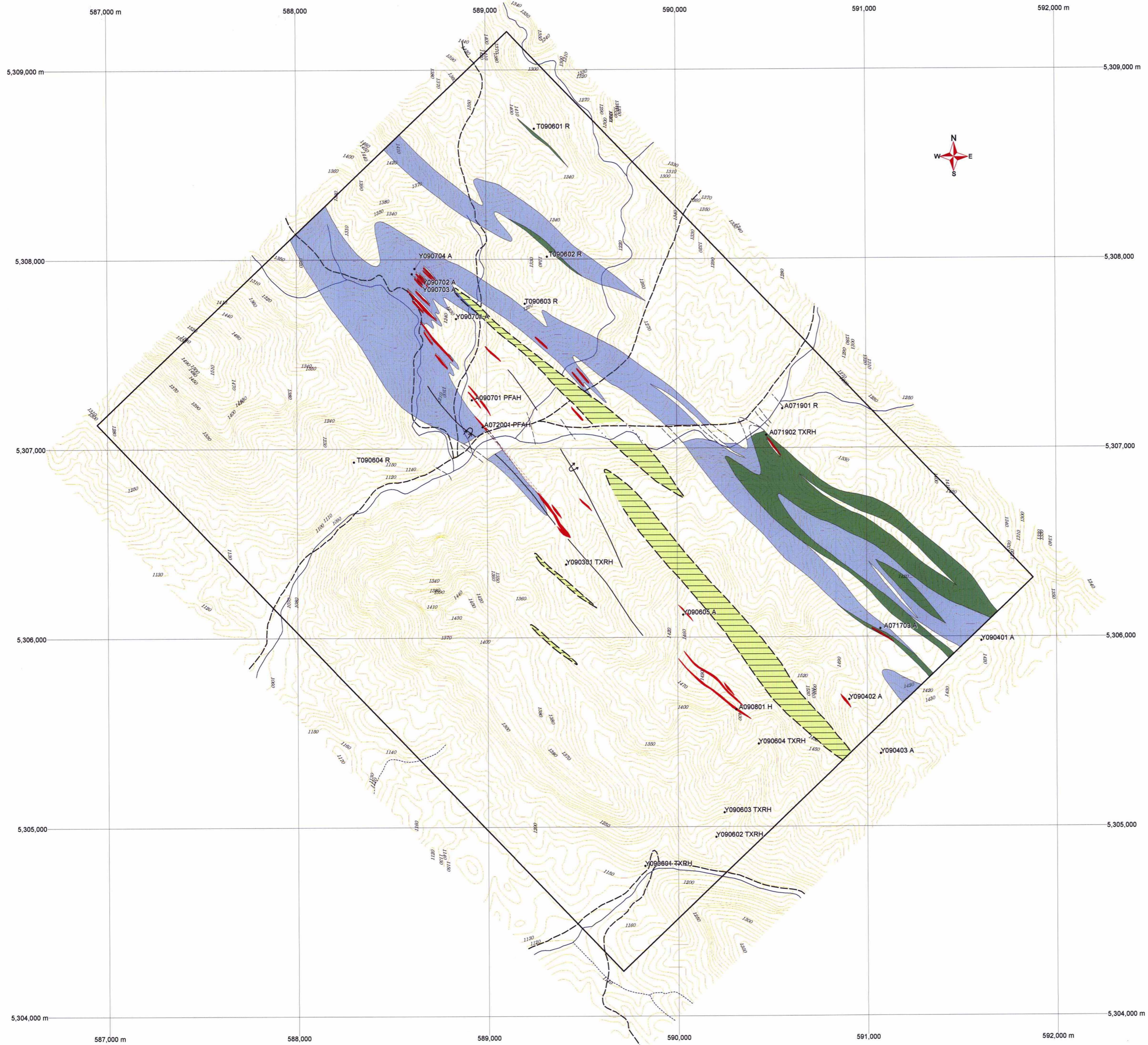


別添図9 ホニリンウラスコ鉱務局地質図、地質断面図(縮尺1万分の1)

- 沖積層(a)
 - 石英黒雲母片岩(sch)
 - 石灰岩、石灰質砂岩(ls)
 - 凝灰質砂岩(tf)
 - 変砂岩(ss)
 - 変流紋岩(rhy)
 - 変砂岩/石英片岩(ss/sch)
 - 石英斑岩(Op)
 - 花崗岩(gr)
 - 珪化帯(sil)
 - スカルン(sk)
 - 脈状磁鉄鉱スカルン
- ┆ 走向傾斜
 - ┆ 走向傾斜(逆転)
 - ┆ 節理
 - ┆ 推定断層
 - ┆ 断層
 - ┆ 過褶曲向斜構造
 - ┆ 過褶曲背斜構造

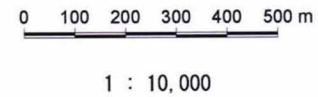


Coordinate system: Universal Transverse Mercator
Zone: 45 (E 84 to E 90)
Actual projection: Transverse Mercator
Datum: World Geodetic System 1984
Ellipsoid: WGS 1984
Units: meters

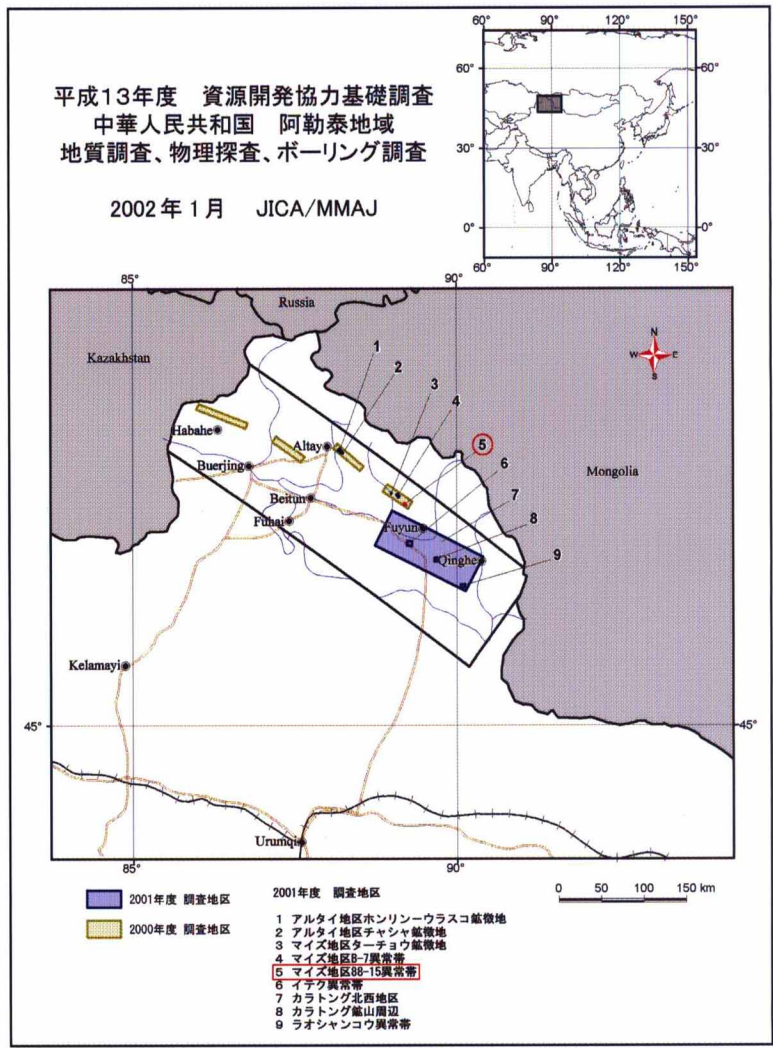
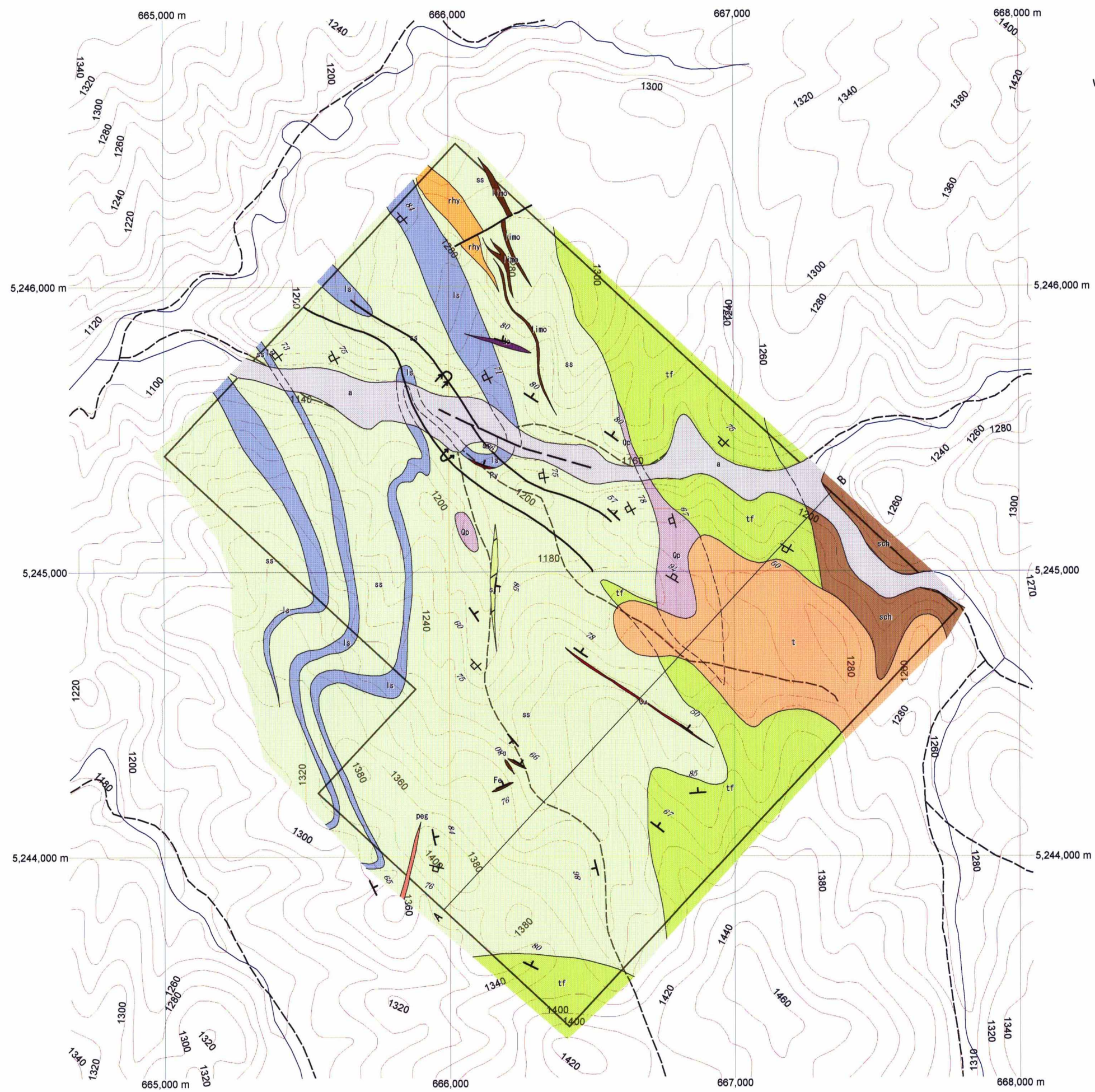


別添図10 ホンリン-ウラスコ鉱地帯地質分布
 及び試料採取位置図 (縮尺1万分の1)

- 試料採取地点
 - 脈状磁鉄鉱スカルン
 - 珪化帯
 - スカルン帯
 - 石灰岩
- 室内試験項目
- T: 薄片鑑定
 - P: 研磨片鑑定
 - X: X線回折分析
 - F: 流体包有物均質化温度測定
 - D: 放射年代測定 (Rb-Sr法)
 - A: 鉱石化学分析
 - M: 岩石微量成分分析
 - R: 比抵抗、充電率測定
 - H: 岩石、鉱石標本

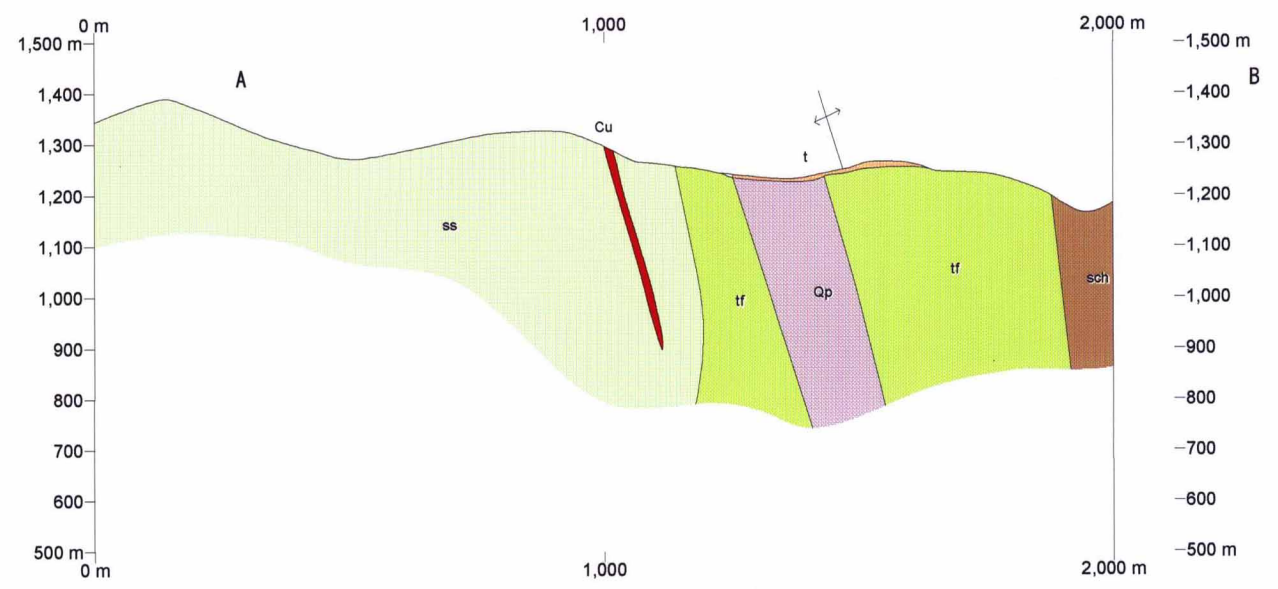


Coordinate system: Universal Transverse Mercator
 Zone: 45 (E 84 to E 90)
 Actual projection: Transverse Mercator
 Datum: World Geodetic System 1984
 Ellipsoid: WGS 1984
 Units: meters

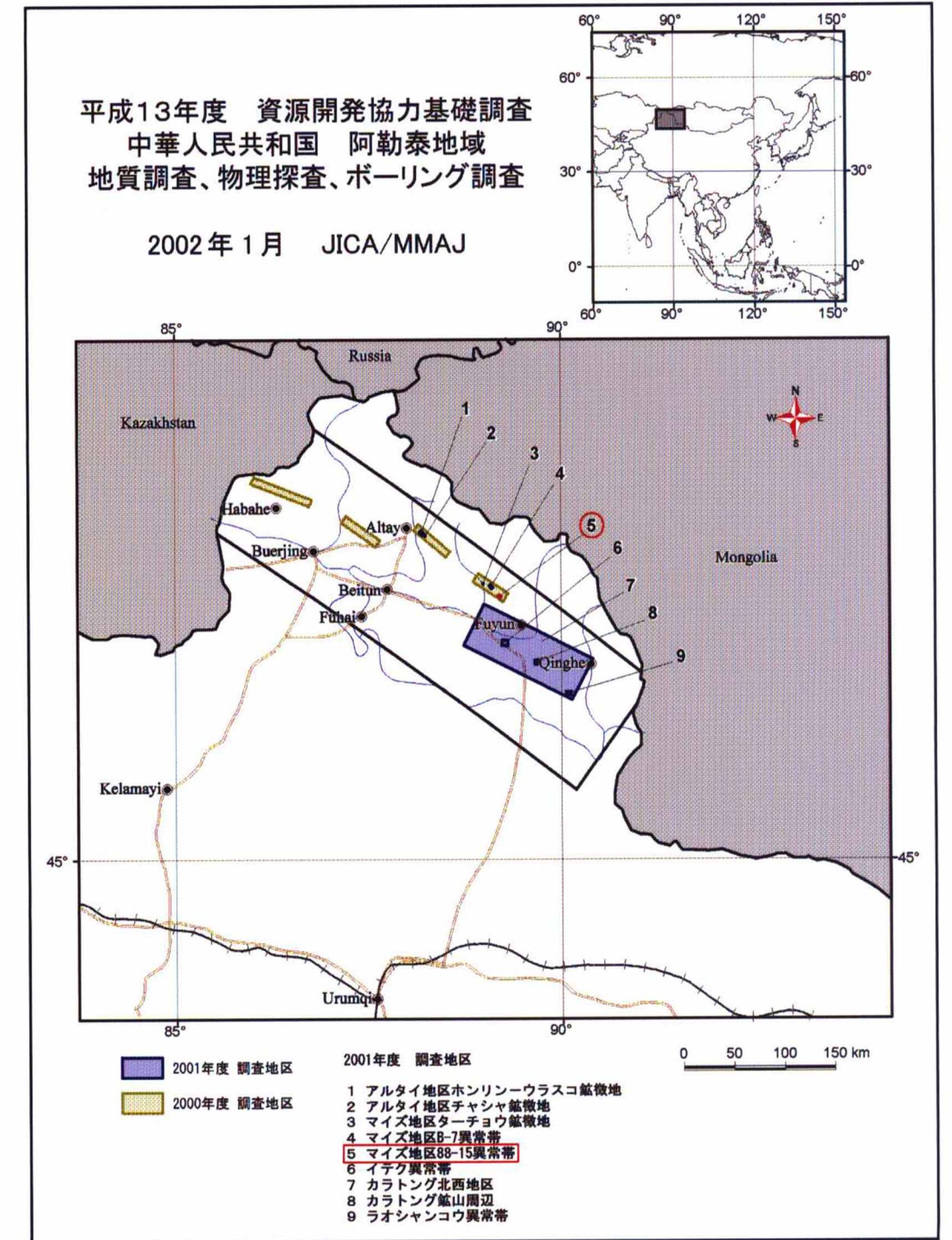
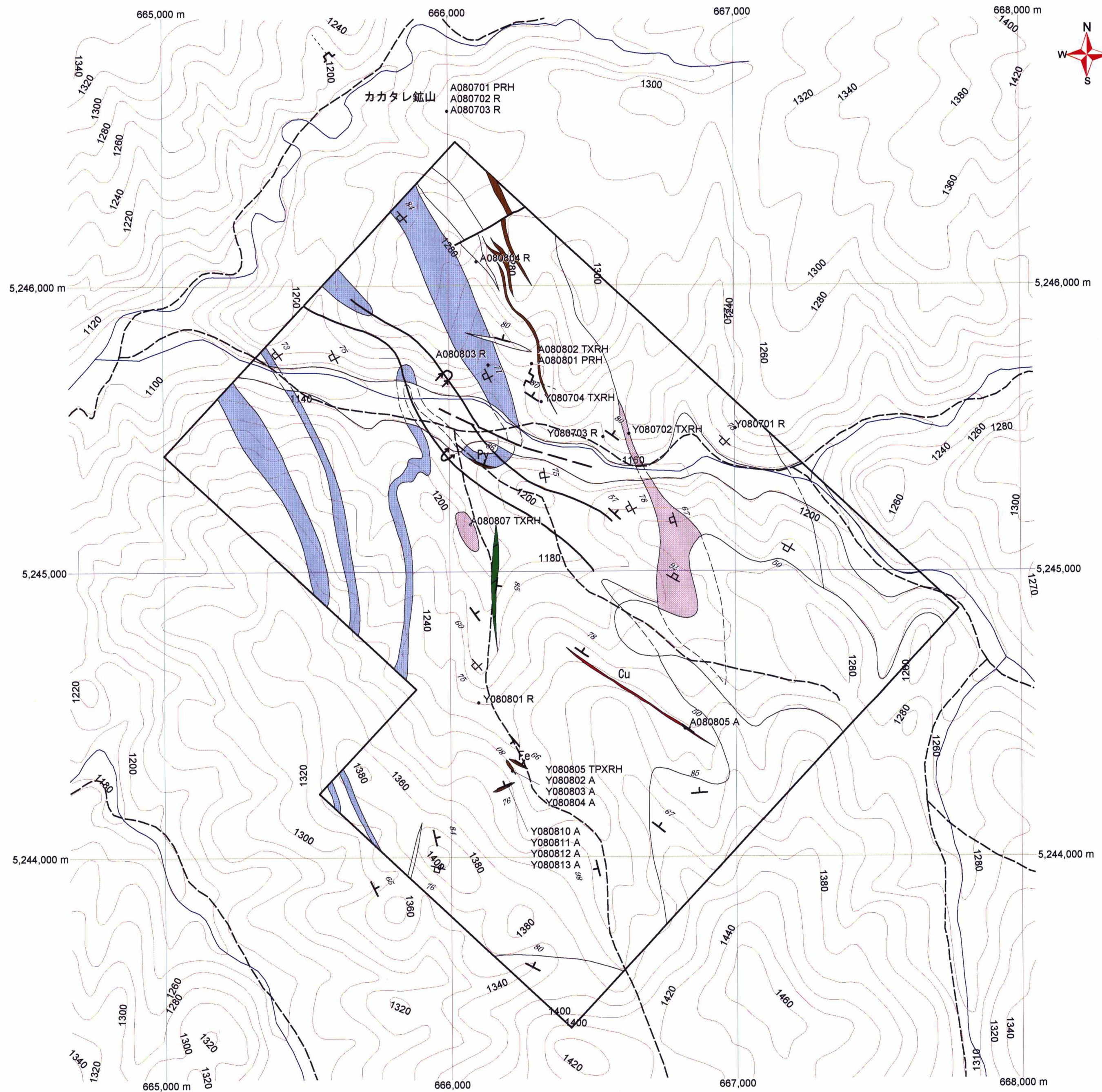


別添図11 マイズ地区88-15異常帯地質図、地質断面図 (縮尺1万分の1)

- 沖積層 (a)
- 洪積層 (t)
- 変砂岩 (ss)
- 石灰岩 (ls)
- 変流紋岩 (ghy)
- 変凝灰岩 (tf)
- 石英片岩 (sch)
- ペグマタイト (peg)
- 石英斑岩 (Op)
- 脈状珪化岩 (sil)
- 鉱染状銅鉱微 (Cu)
- ゴッサン (limo)
- ┌ 走向傾斜
- └ 走向傾斜 (逆転)
- 節理
- 推定断層
- ↕ 過褶曲向斜構造
- ↖ 過褶曲背斜構造



Coordinate system: Universal Tran
Zone: 45 (E 84 to E 90)
Actual projection: Transverse Mer
Datum: World Geodetic System 1984
Ellipsoid: WGS 1984
Units: meters

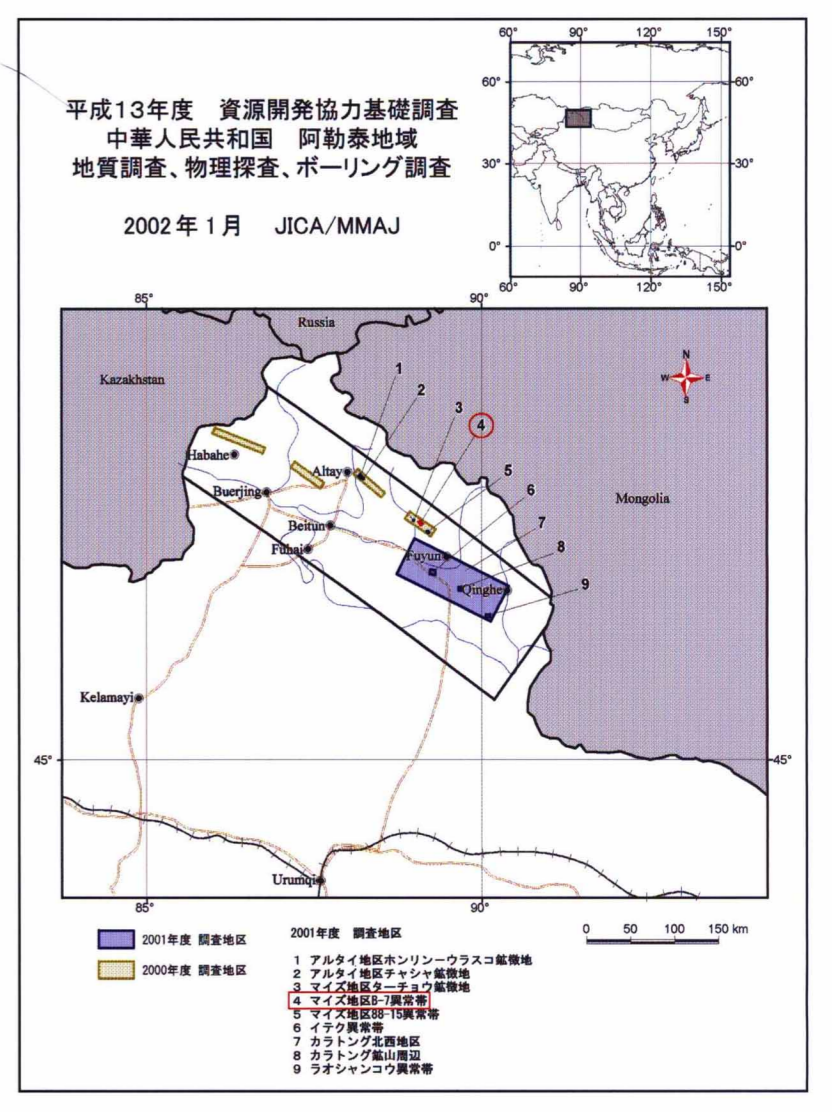
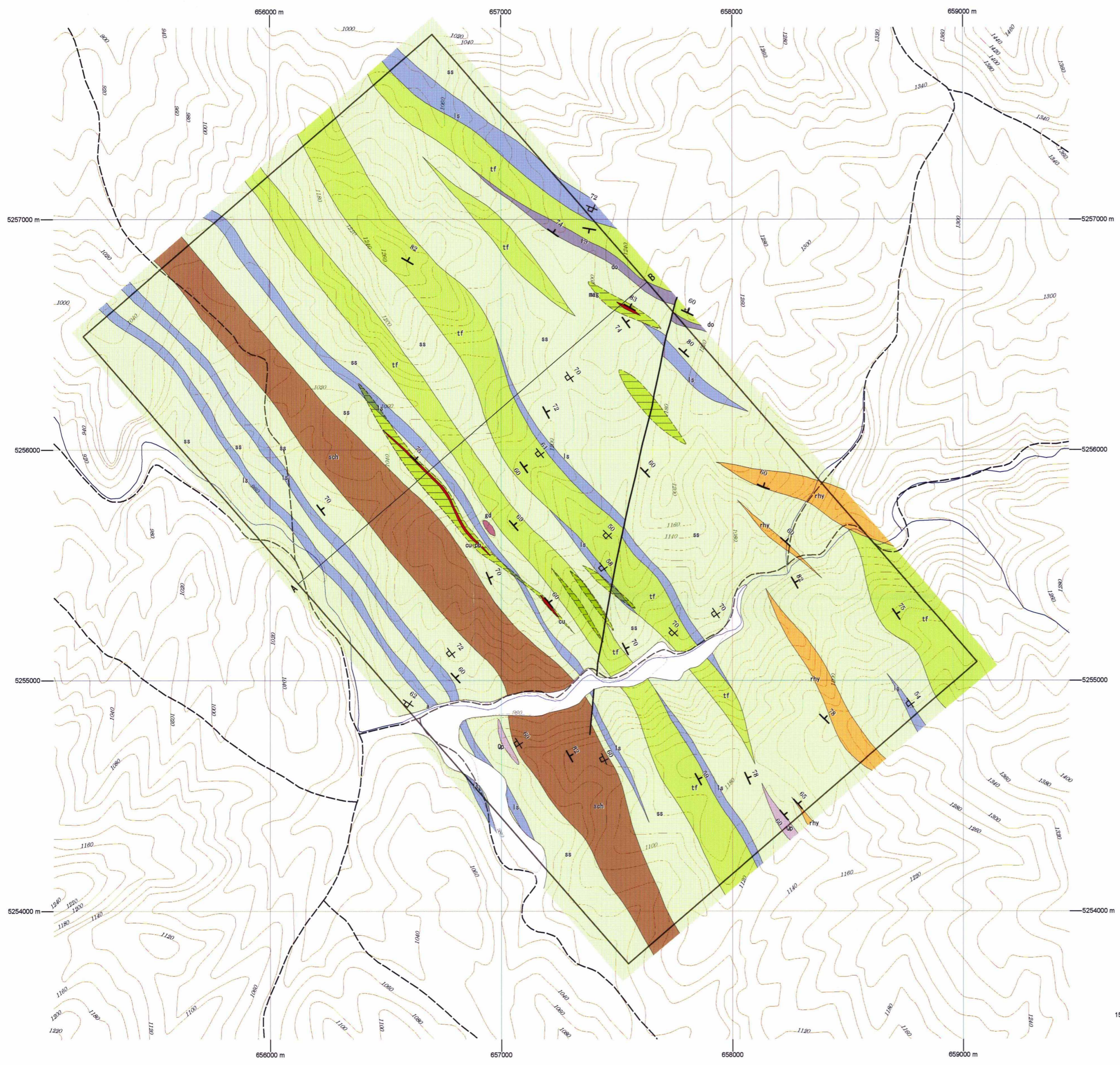


別添図12 マイズ地区88-15異常帯磁微地分布図
及び試料採取位置図 (縮尺1万分の1)

- 室内試験項目
- 試料採取地点
 - 石灰岩
 - 石英斑岩
 - 磁染状銅磁微
 - ゴッサン、磁鉄磁微
 - 強珪化岩
 - T: 薄片鑑定
 - P: 研磨片鑑定
 - X: X線回折分析
 - F: 流体包有物均質化温度測定
 - D: 放射年代測定 (Rb-Sr法)
 - A: 磁石化学分析
 - M: 岩石微量成分分析
 - R: 比抵抗、充電率測定
 - H: 岩石、磁石標本

0 100 200 300 400 500 m
1:10,000

Coordinate system: Universal Transverse Mercator
Zone: 45 (E 84 to E 90)
Actual projection: Transverse Mercator
Datum: World Geodetic System 1984
Ellipsoid: WGS 1984
Units: meters

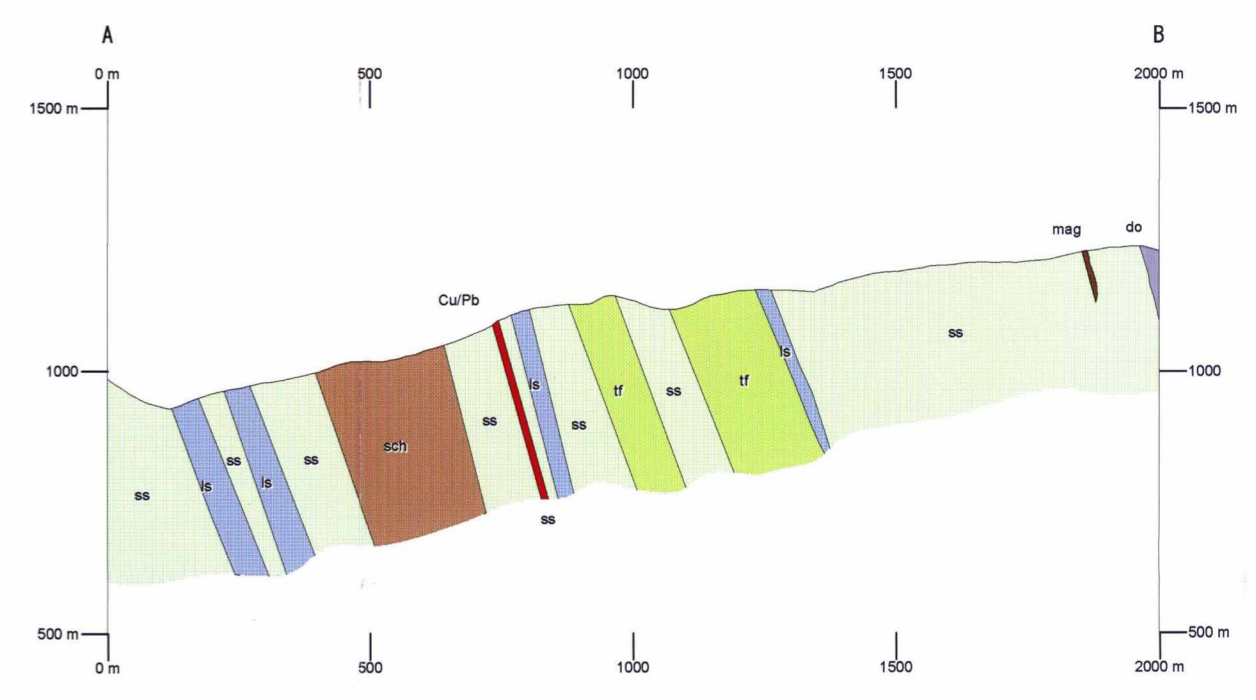


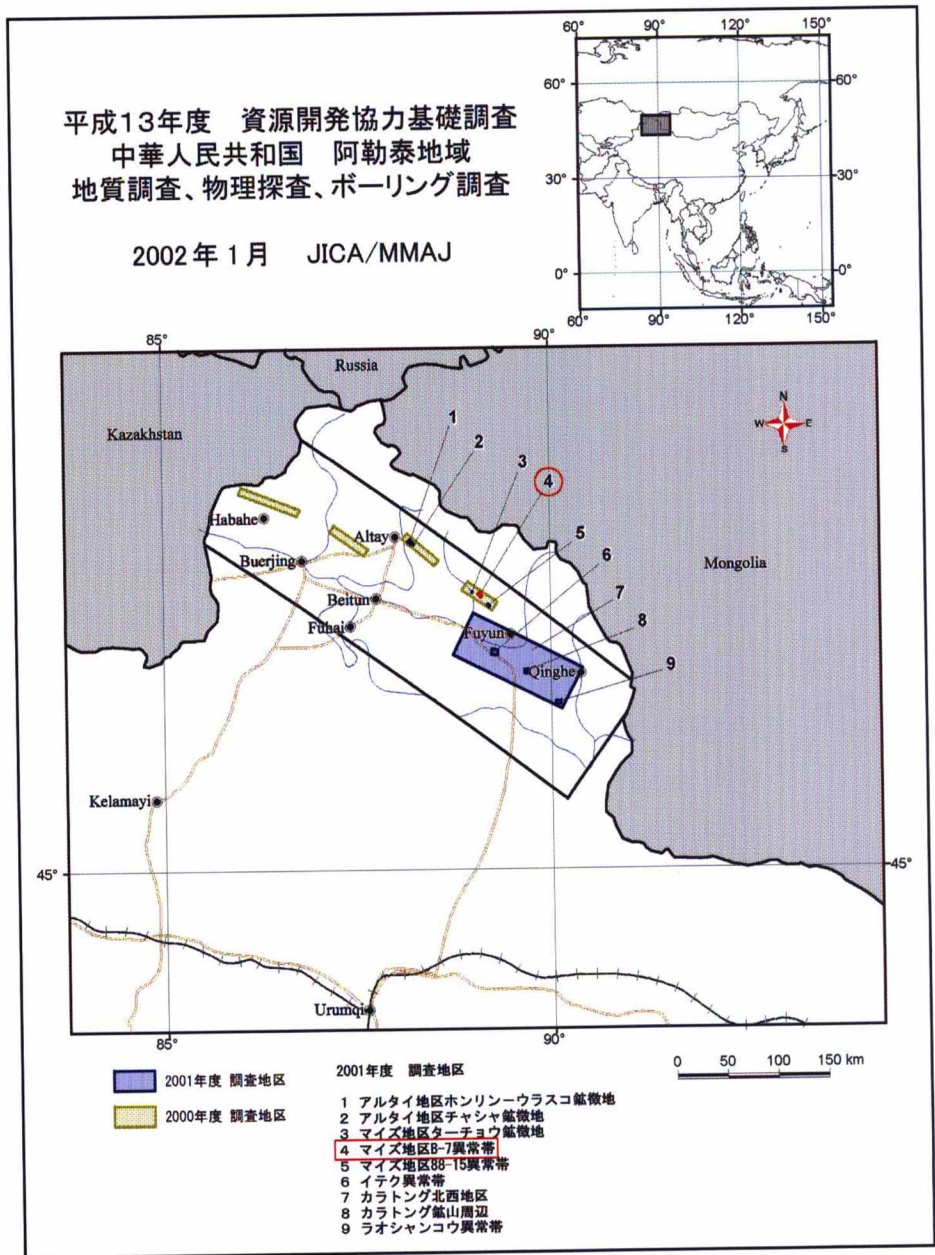
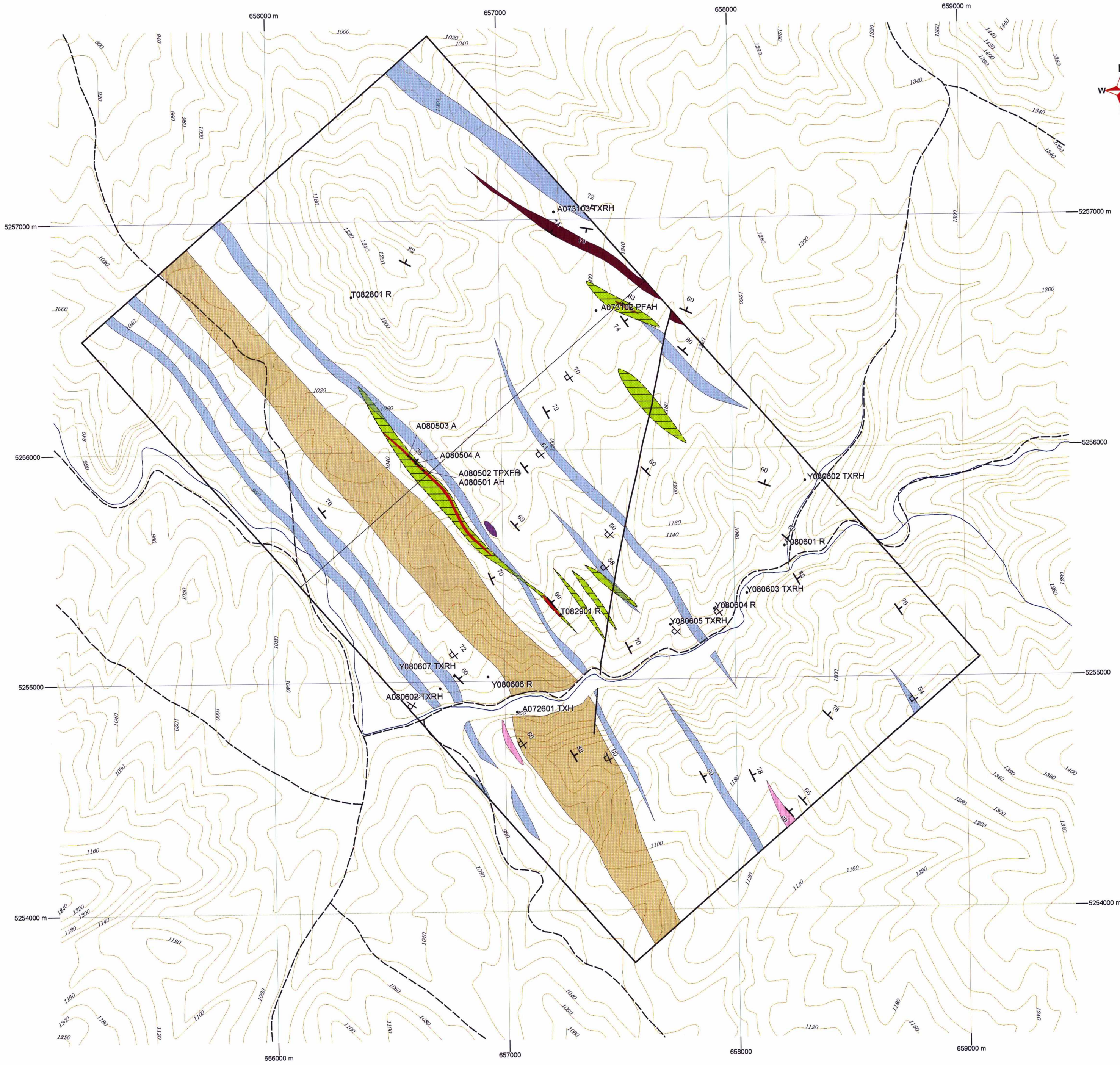
別添図13 マイズ地区B-7異常帯地質図. 地質断面図 (縮尺1万分の1)

- | | |
|-------------------|-------------|
| □ 沖積層 (a) | ┌ 走向傾斜 |
| □ 変砂岩 (ss) | └ 走向傾斜 (逆転) |
| □ 石灰岩及び石灰質砂岩 (ls) | ┌ 節理 |
| □ 十字石片岩 (sch) | └ 断層 |
| □ 変凝灰岩 (tf) | |
| □ 変流紋岩 (rhy) | |
| □ 石英斑岩 (qp) | |
| □ 花崗岩 (gr) | |
| □ ドレライト (do) | |
| □ 珪化帯 | |
| ■ 黄銅鉱-方鉛鉱-螢石-石英脈 | |
| ■ 磁鉄鉱脈 | |

0 100 200 300 400 500 m
1:10,000

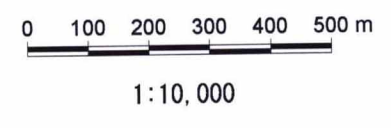
Coordinate system: Universal Transverse Mercator
Zone: 45 (E 84 to E 90)
Actual projection: Transverse Mercator
Datum: World Geodetic System 1984
Ellipsoid: WGS 1984
Units: meters



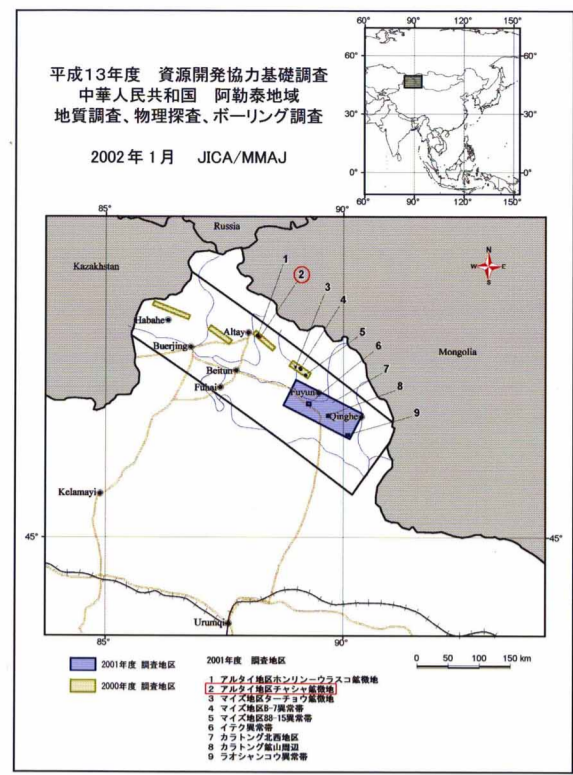
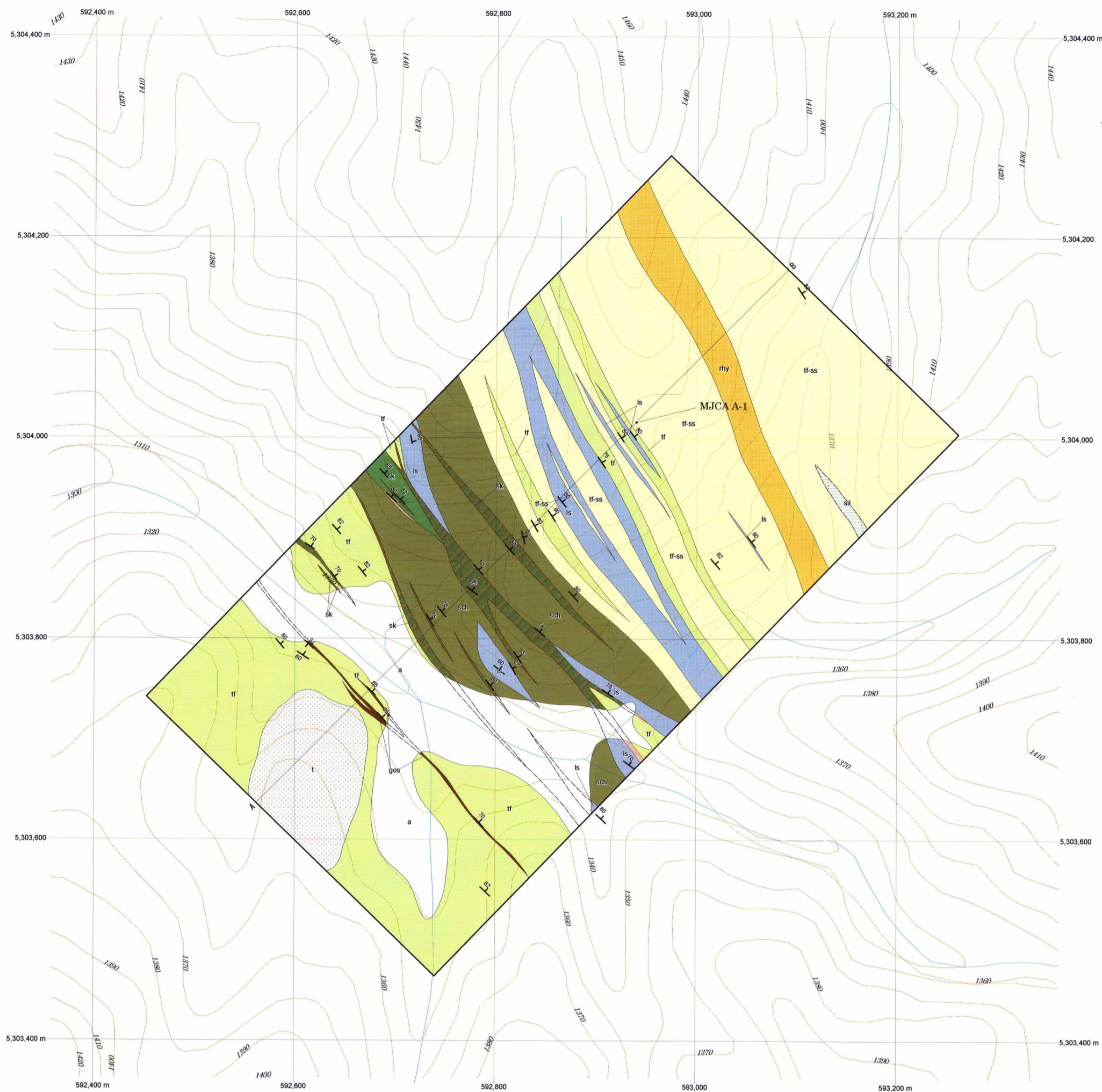


別添図14 マイズ地区B-7異常帯鉛鋳微地分布
及び試料採取位置図 (縮尺1万分の1)

- 試料採取地点
 - 黄銅鉛-方鉛鉛-螢石-石英脈
 - 磁鉄鉛脈
 - 珪化帯
 - 石英斑岩
 - 花崗閃緑岩
 - ドレライト
 - 石灰岩及び石灰質砂岩
 - 十字石片岩
- 室内試験項目
- T: 薄片鑑定
 - P: 研磨片鑑定
 - X: X線回折分析
 - F: 流体包有物均質化温度測定
 - D: 放射年代測定 (Rb-Sr法)
 - A: 鉛石化学分析
 - M: 岩石微量成分分析
 - R: 比抵抗、充電率測定
 - H: 岩石、鉛石標本

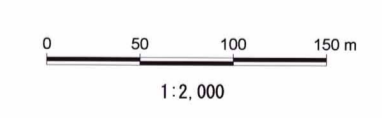
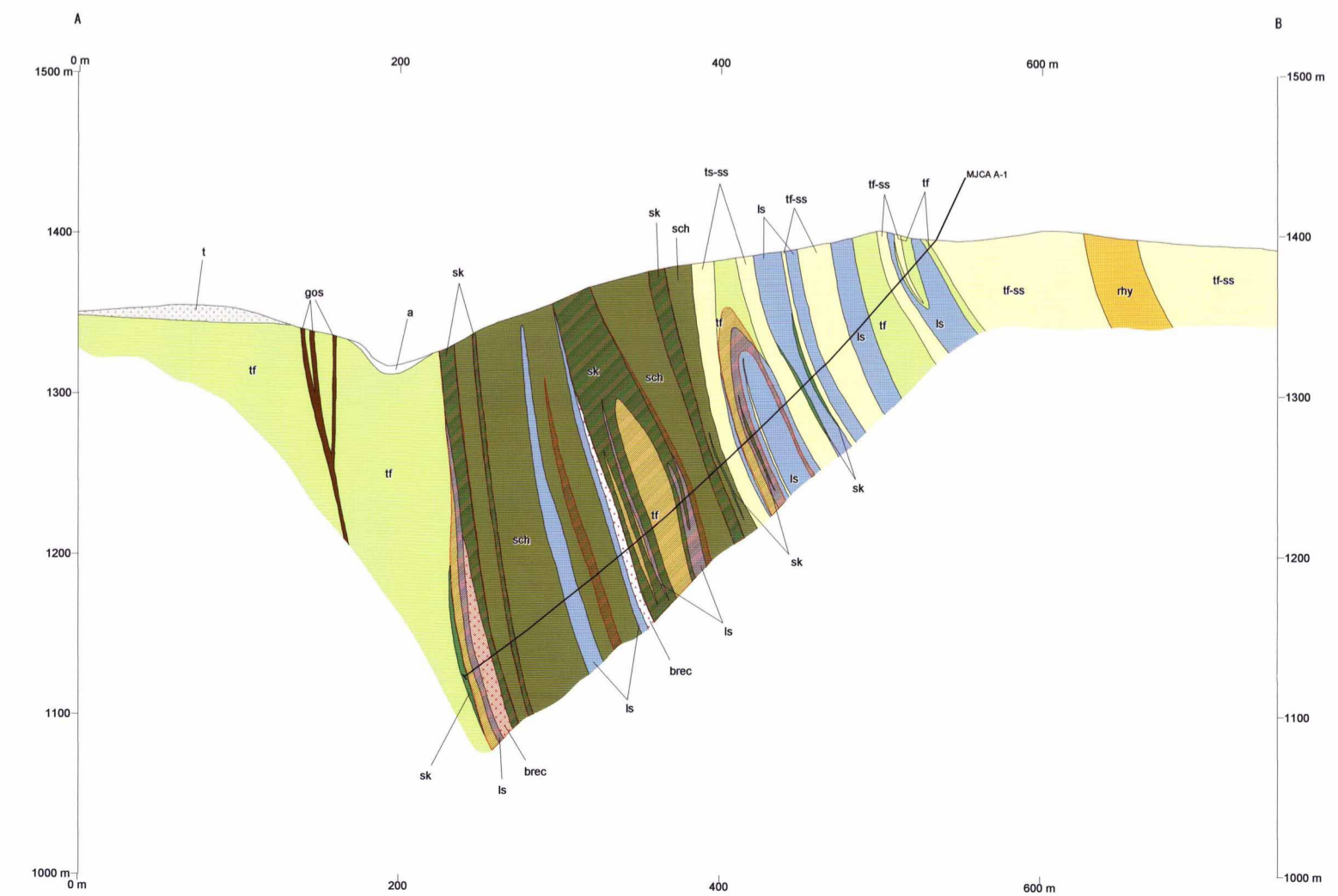


Coordinate system: Universal Transverse Mercator
Zone: 45 (E 84 to E 90)
Actual projection: Transverse Mercator
Datum: World Geodetic System 1984
Ellipsoid: WGS 1984
Units: meters



別添図15 アルタイ地区チャジャ鉱地質図、地質断面図（縮尺2千分の1）

- 沖積層 (a)
- ▨ 段丘堆積物 (t)
- 変凝灰質砂岩 (tf-ss)
- 変流紋岩質凝灰岩 (rhy)
- 変凝灰岩-凝灰質砂岩 (tf)
- 石灰岩-石灰質砂岩 (ls)
- 黒雲母石英片岩 (sch)
- 黄鉄鉱（黄銅鉱）鉱染帯
- ゴッサン (gos)
- スカルン (sk)
- ▨ 珪化岩 (sil)
- ▨ 角礫化帯 (brec)



Coordinate system: Universal Transverse Mercator
Zone: 45 (E 84 to E 90)
Actual projection: Transverse Mercator
Datum: World Geodetic System 1984
Ellipsoid: WGS 1984
Units: meters