

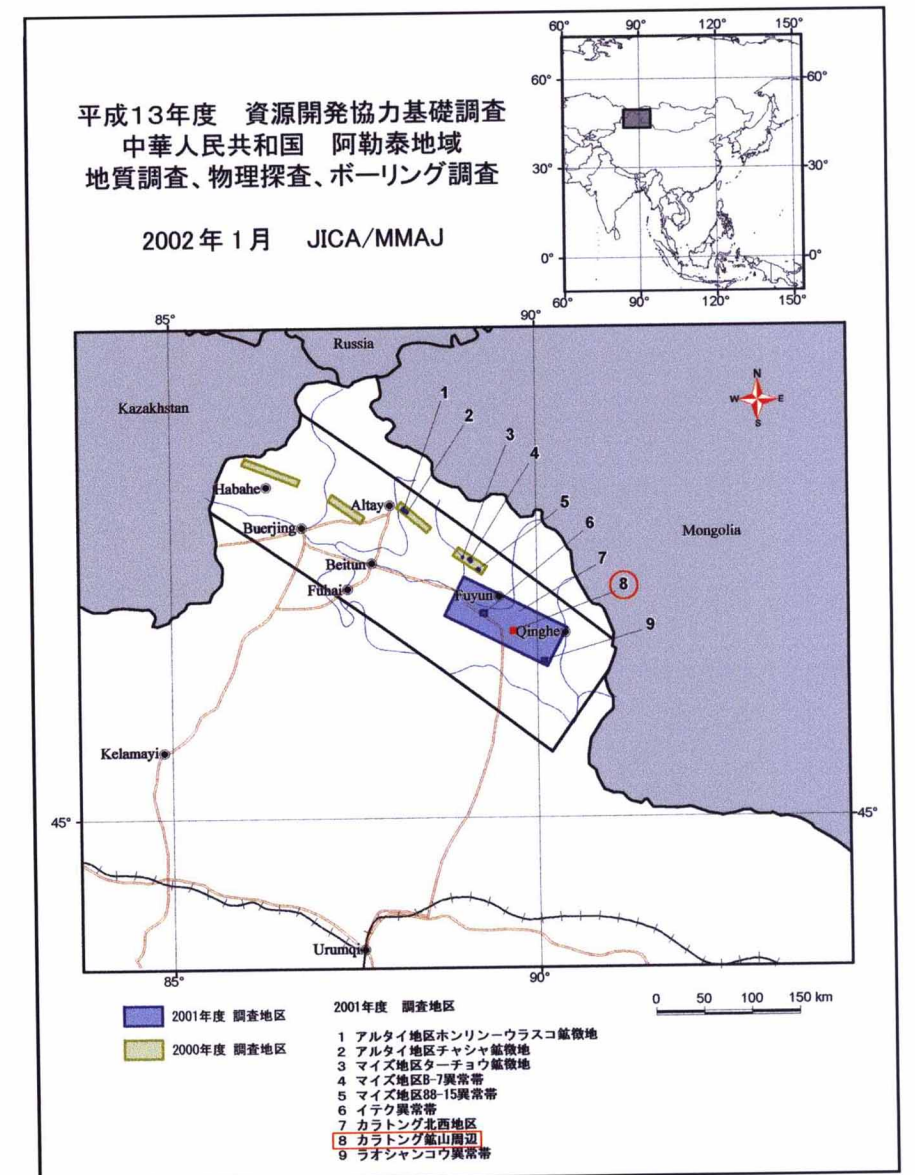
別添図5 カラトング山周辺地質図、地質断面図 (縮尺1万分の1)

- 沖積層 (a)
- 珪質頁岩 (sil-sh)
- 砂岩 (ss)
- 安山岩 (an)
- 頁岩 (sh)
- 砂岩/頁岩互層 (ss/sh)
- ドレライト (dol)
- 斑れい岩 (gab)
- 銅ニッケル鉱体
- 酸化銅鉛染ゴッサン
- 断層
- 立坑

0 100 200 300 400 500 m  
1 : 10,000

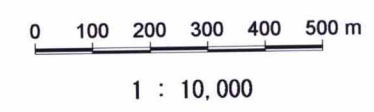
Coordinate system: Universal Transverse Mercator  
Zone: 45 (E 84 to E 90)  
Actual projection: Transverse Mercator  
Datum: World Geodetic System 1984  
Ellipsoid: WGS 1984  
Units: meters





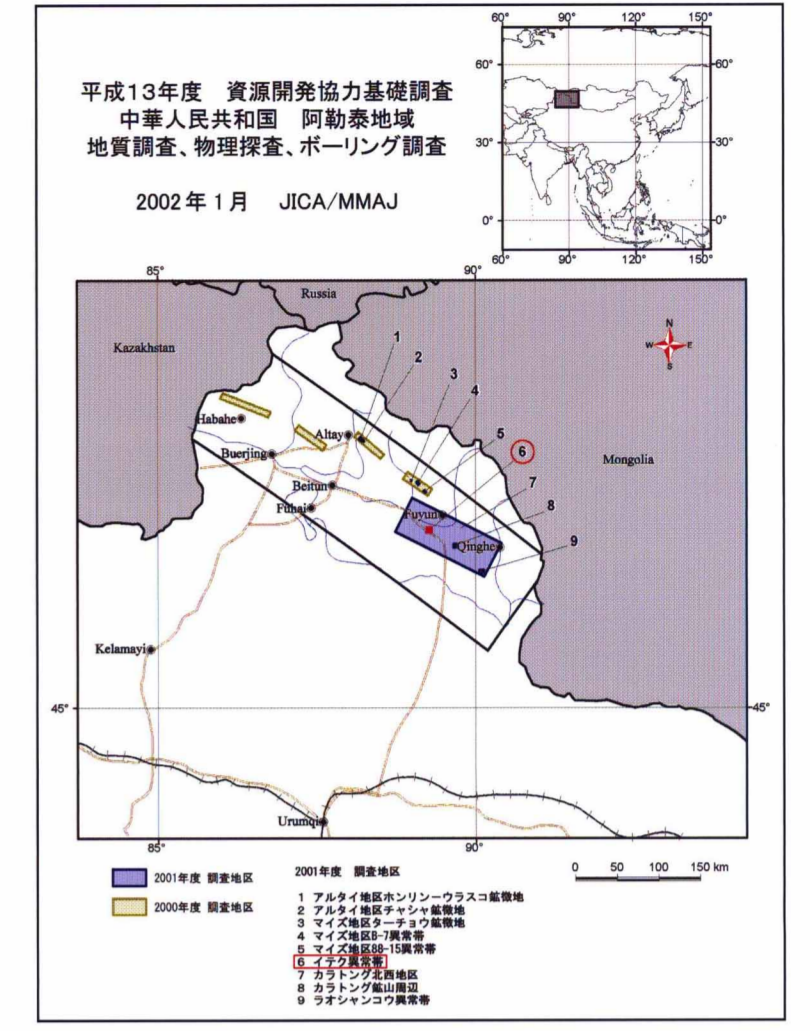
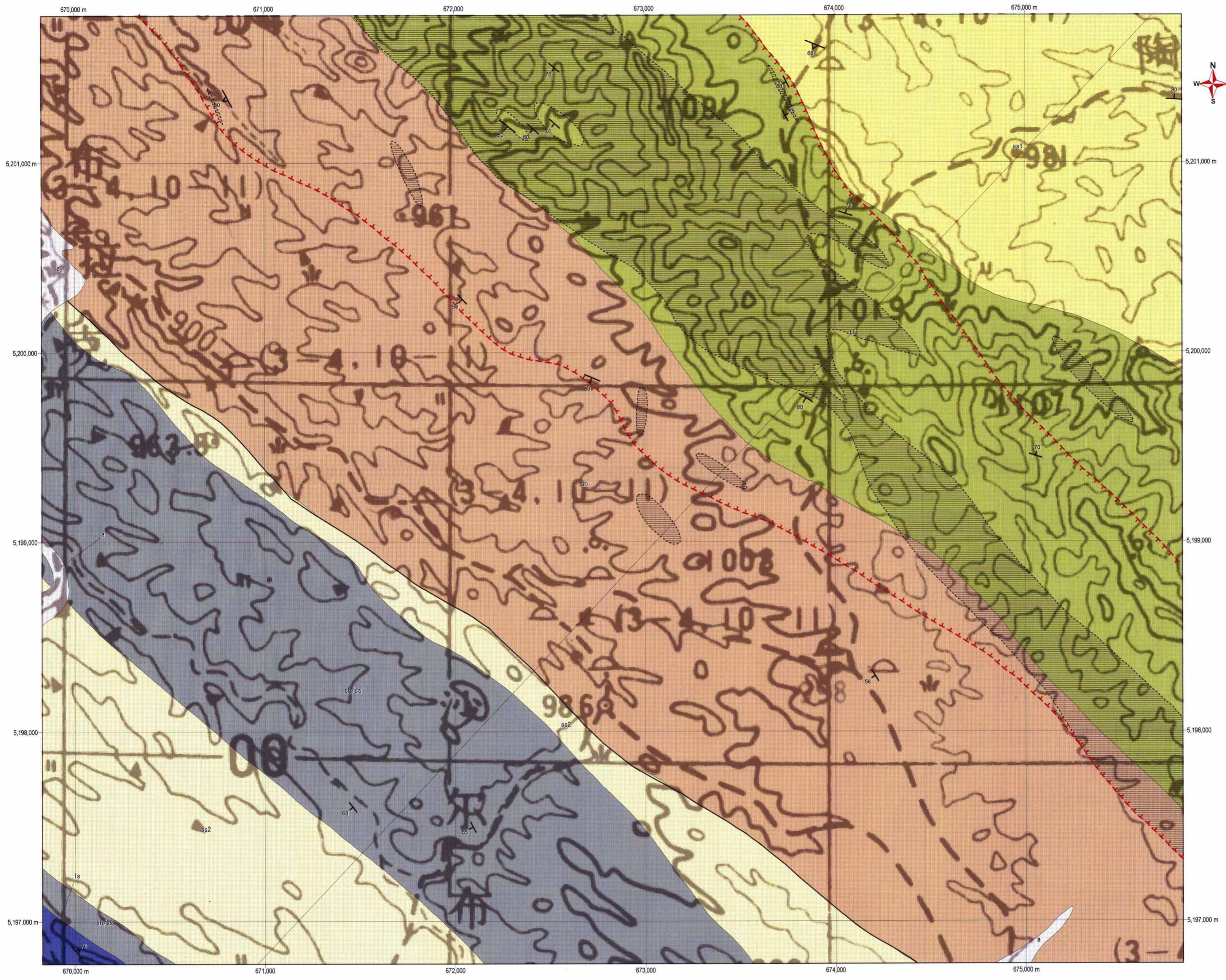
別添図6 カラトング鉱山周辺鉱微地分布及び試料採取位置図(縮尺1万分の1)

- 試料採取地点
  - 酸化銅鉱染ゴッサン
  - ☒ 立坑
- 室内試験項目
- T: 薄片鑑定
  - P: 研磨片鑑定
  - X: X線回折分析
  - F: 流体包有物均質化温度測定
  - D: 放射年代測定 (Rb-Sr法)
  - A: 鉱石化学分析
  - M: 岩石微量成分分析
  - R: 比抵抗、充電率測定
  - H: 岩石、鉱石標本

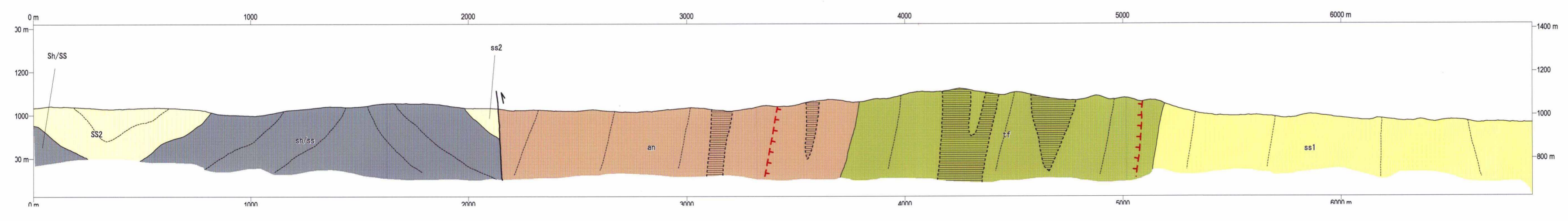
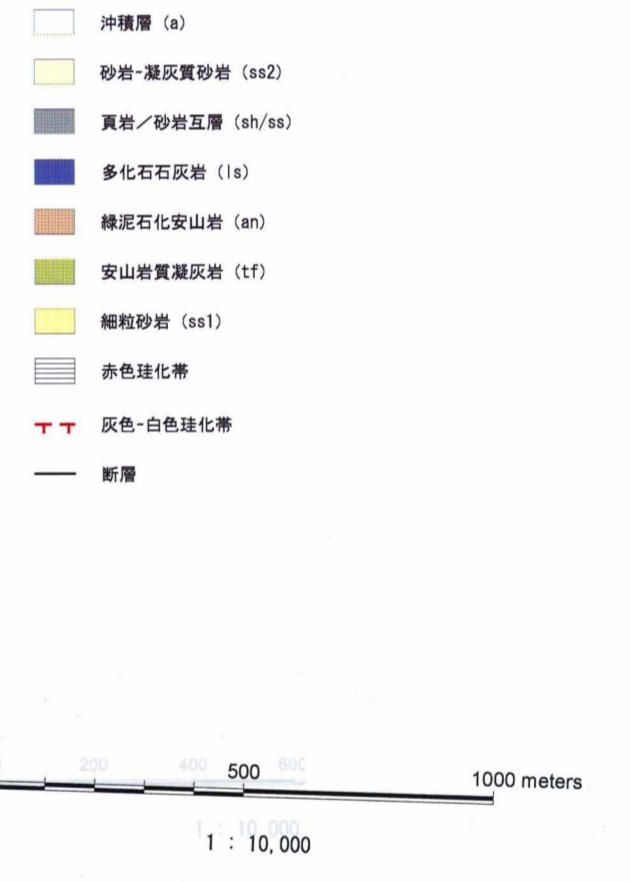


Coordinate system: Universal Transverse Mercator  
 Zone: 45 (E 84 to E 90)  
 Actual projection: Transverse Mercator  
 Datum: World Geodetic System 1984  
 Ellipsoid: WGS 1984  
 Units: meters



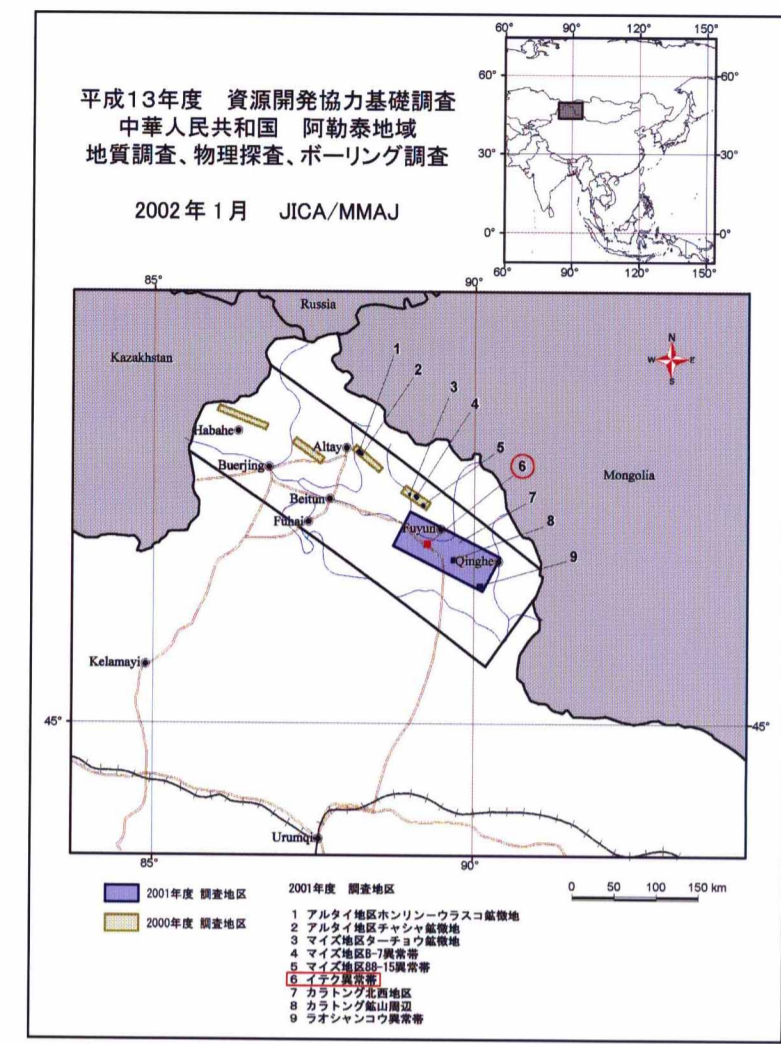
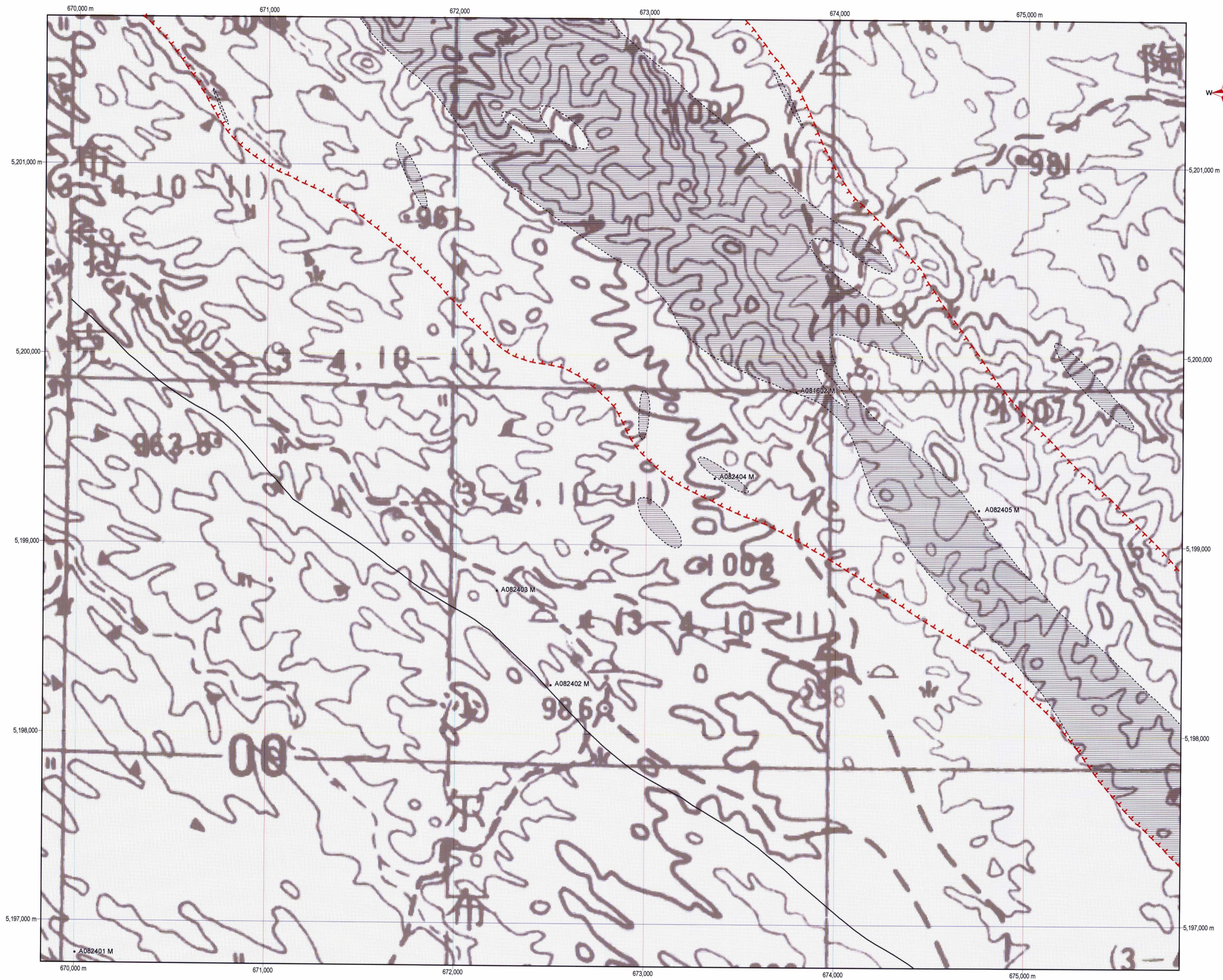


別添図7 イテク地化学異常帯地質図・地質断面図 (縮尺1万分の1)



Coordinate system: Universal Transverse Mercator  
Zone: 45 (E 84 to E 90)  
Actual projection: Transverse Mercator  
Datum: World Geodetic System 1984  
Ellipsoid: WGS 1984  
Units: meters

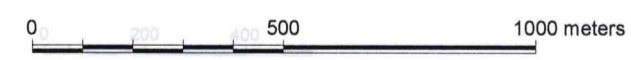




別添図B イテク地化学異常帯鉱微地分布図及び試料採取位置図（縮尺1万分の1）

- 試料採取地点
- ▨ 赤色珪化帯
- ▧ 灰色-白色珪化帯
- 断層

- 室内試験項目
- T: 薄片鑑定
  - P: 研磨片鑑定
  - X: X線回折分析
  - F: 流体包有物均質化温度測定
  - D: 放射年代測定 (Rb-Sr法)
  - A: 鉱石化学分析
  - M: 岩石微量成分分析
  - R: 比抵抗、充電率測定
  - H: 岩石、鉱石標本



1 : 10,000

Coordinate system: Universal Transverse Mercator  
Zone: 45 (E 84 to E 90)  
Actual projection: Transverse Mercator  
Datum: World Geodetic System 1984  
Ellipsoid: WGS 1984  
Units: meters