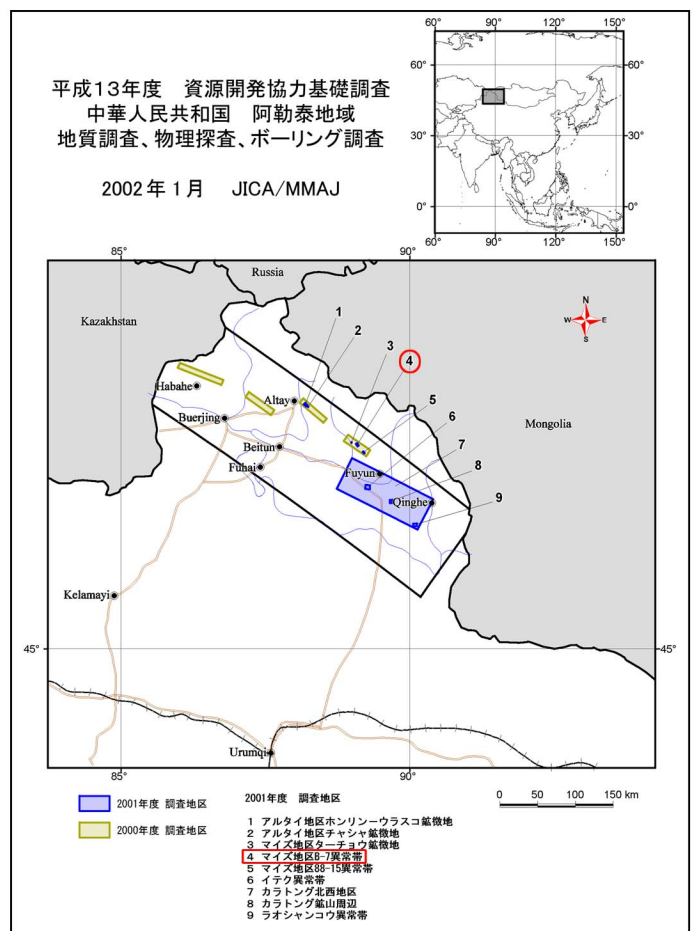
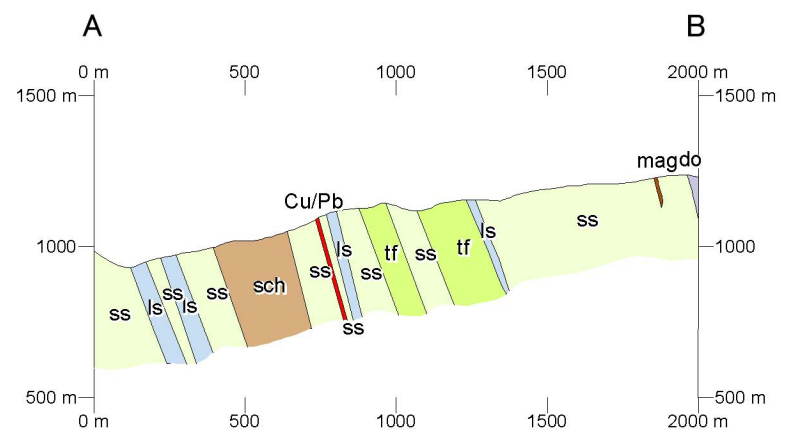
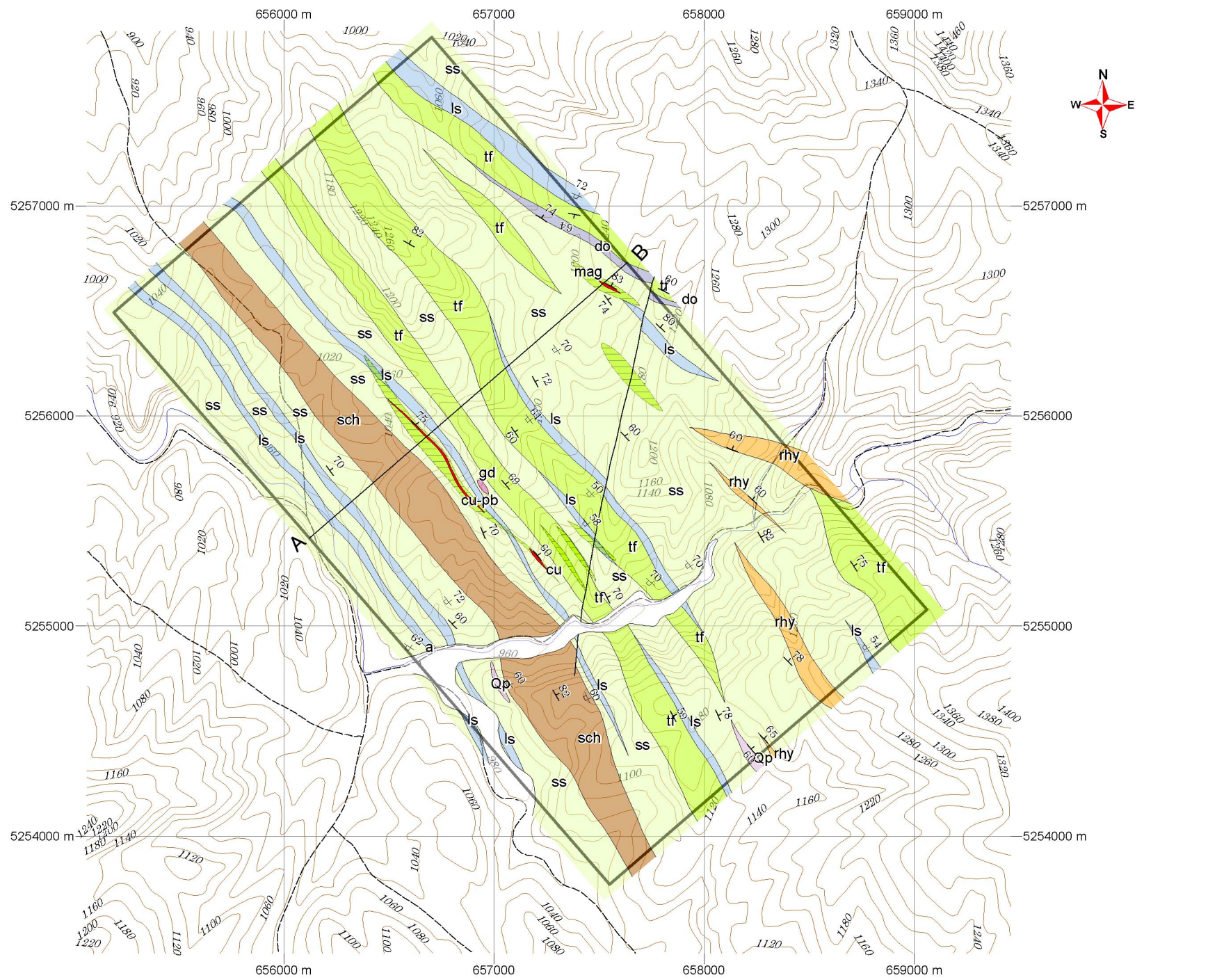


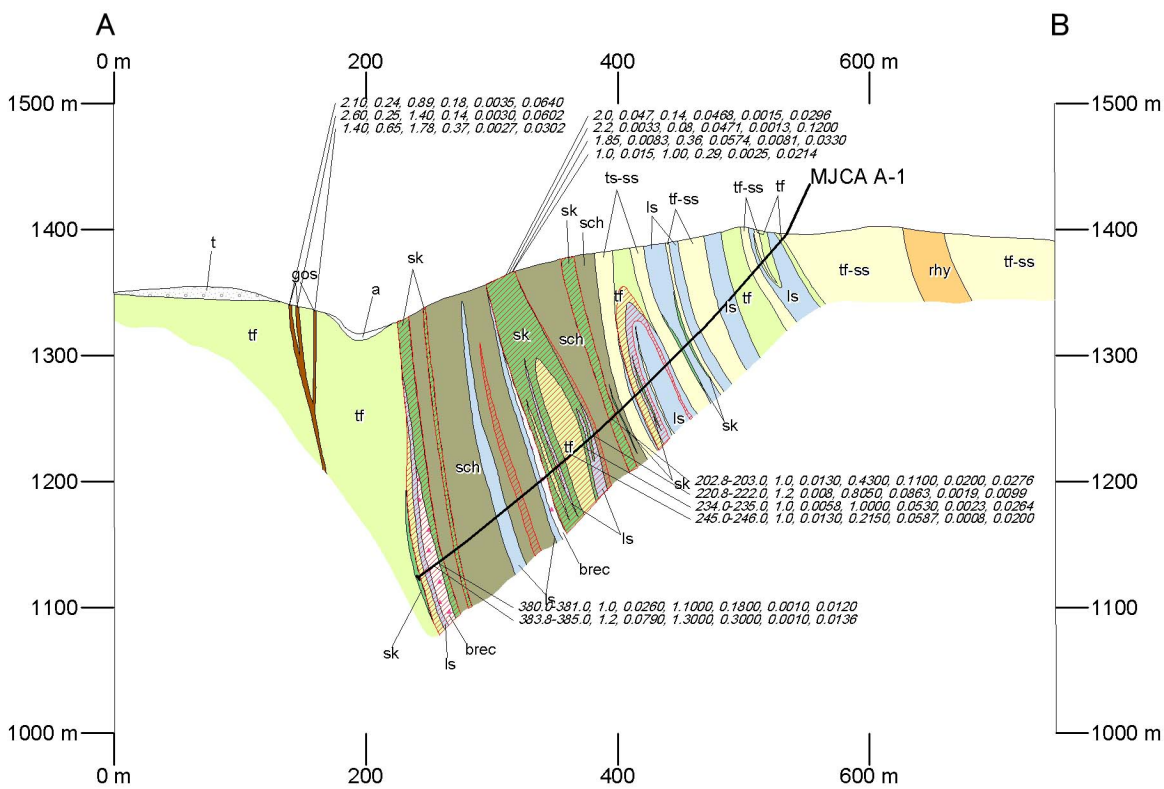
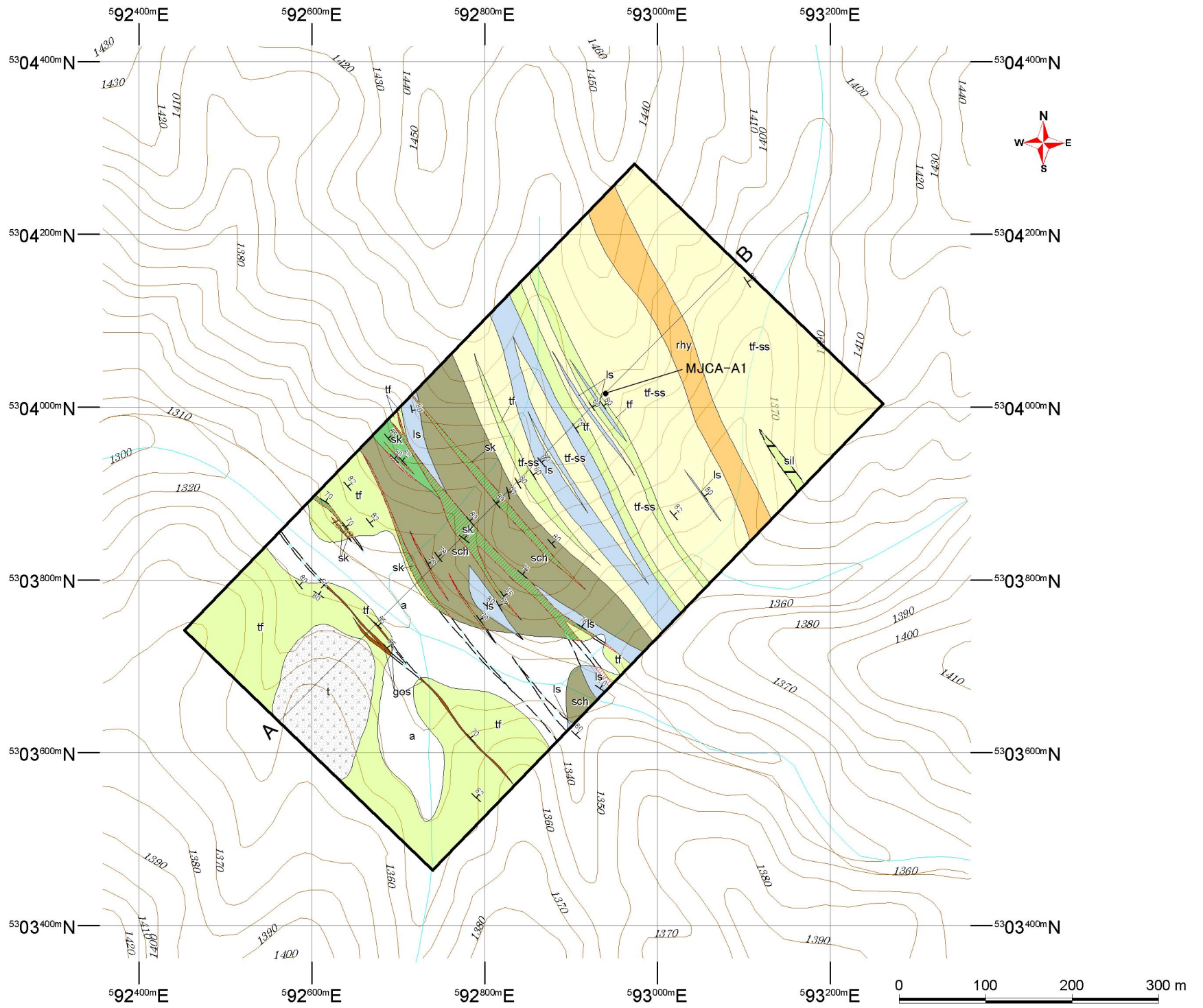
- 沖積層
- 洪積層
- 変砂岩
- 石灰岩
- 変流紋岩
- 変凝灰岩
- 石英片岩
- ペグマタイト
- 石英斑岩
- 脈状珪化岩
- 鉱染状銅鉛微
- ゴッサン
- 走向傾斜
- 走向傾斜 (逆転)
- 節理
- 推定断層
- 過褶曲向斜構造
- 過褶曲背斜構造

図 II-1-12 マイズ地区 88-15異常帯地質図・地質断面図



- 沖積層 (a)
- 変砂岩 (ss)
- 石灰岩及び石灰質砂岩 (ls)
- 十字石片岩 (sch)
- 変凝灰岩 (tf)
- 変流紋岩 (rhy)
- 石英斑岩 (qp)
- 花崗岩 (gr)
- ドレライト (do)
- 珪化帯
- 黄銅鉱-方鉛鉱-螢石-石英脈
- 磁鉄鉱脈
- ⊥ 走向傾斜
- ⊕ 走向傾斜 (逆転)
- F 節理
- 断層

図 II-1-13 マイズ地区 B-7 異常帯地質図・地質断面図



- | | |
|-----------------|---------------|
| 沖積層 (a) | ゴッサン (gos) |
| 段丘堆積物 (t) | スカルン (sk) |
| 変凝灰質砂岩 (tf-ss) | 珪化岩 (sil) |
| 変流紋岩質凝灰岩 (rhy) | 角礫化帯 (brec) |
| 変凝灰岩-凝灰質砂岩 (tf) | 黄鉄鉱 (黄銅鉱) 鉱染帯 |
| 石灰岩-石灰質砂岩 (ls) | |
| 黒雲母石英片岩 (sch) | |

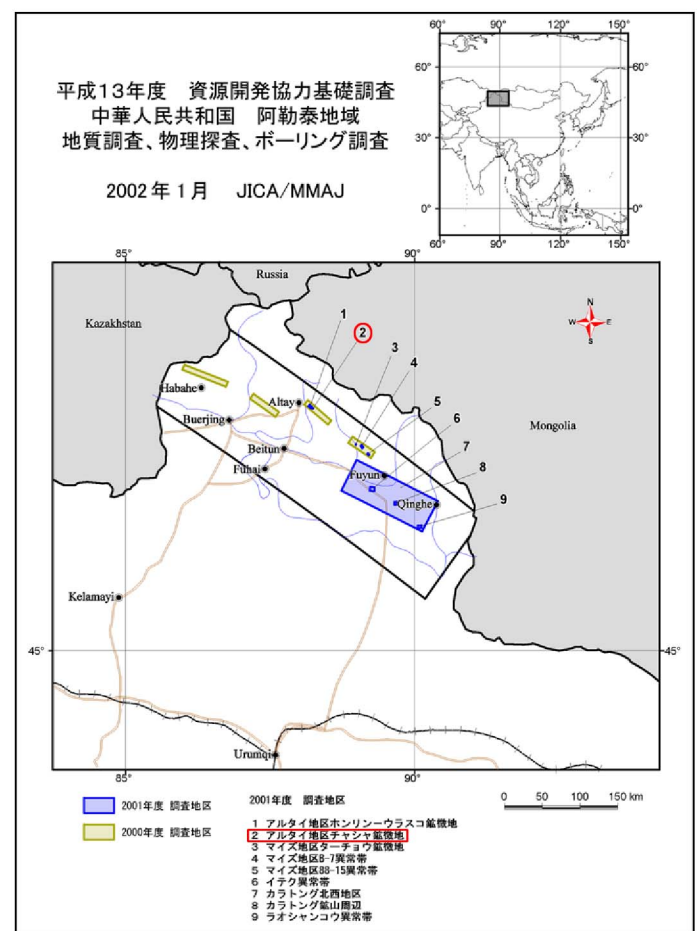
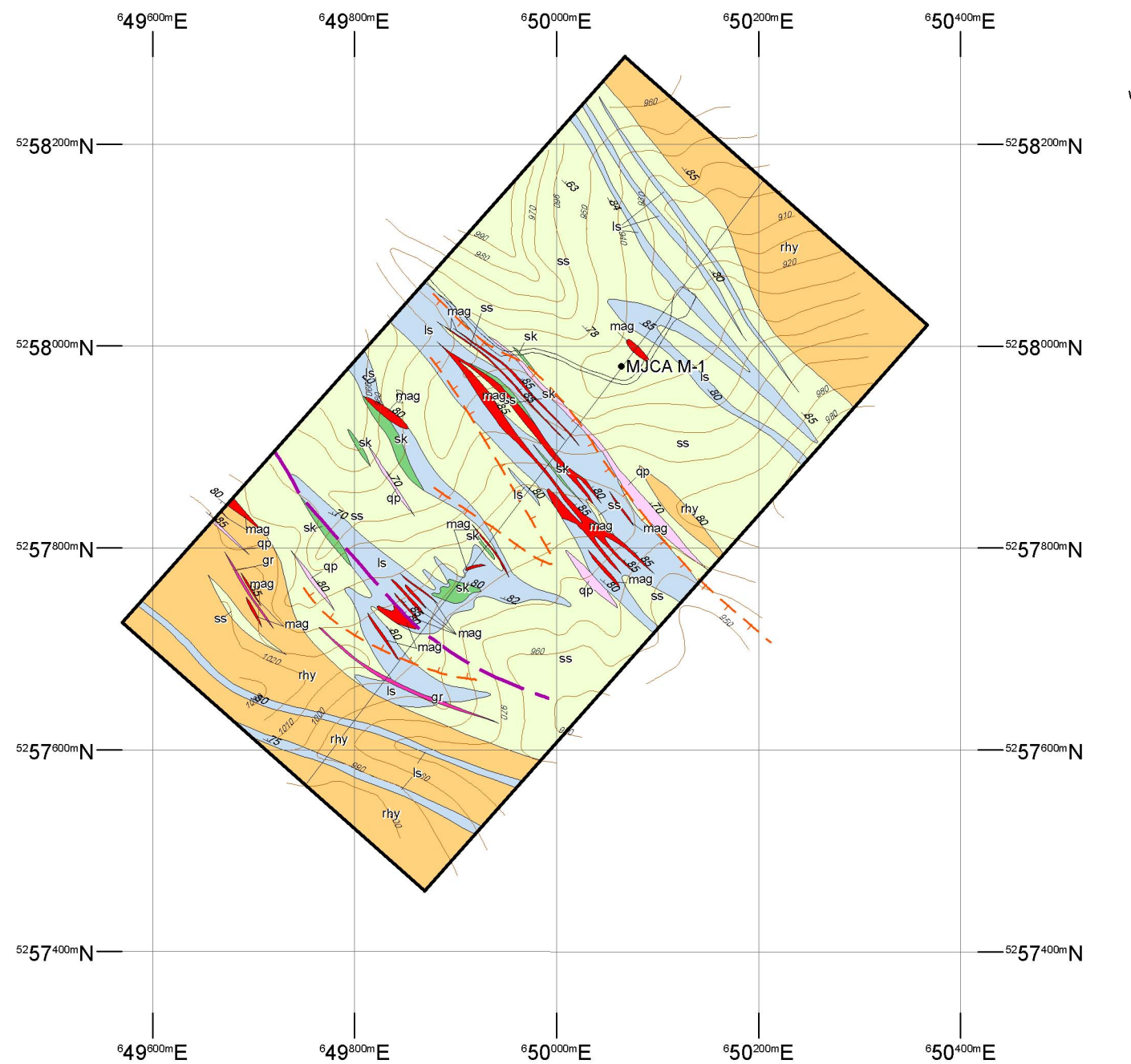


図 II-1-14 アルタイ地区チャシャ鉱微地質図・地質断面図



- | | |
|------------|-------|
| 変流紋岩 | 走向傾斜 |
| 変凝灰質砂岩 | 断層 |
| 石灰岩及び石灰質砂岩 | 黄鉄鉱化帯 |
| 石英黒雲母片岩 | |
| スカルン | |
| 石英斑岩 | |
| 花崗岩 | |
| 脈状磁鉄鉱スカルン | |

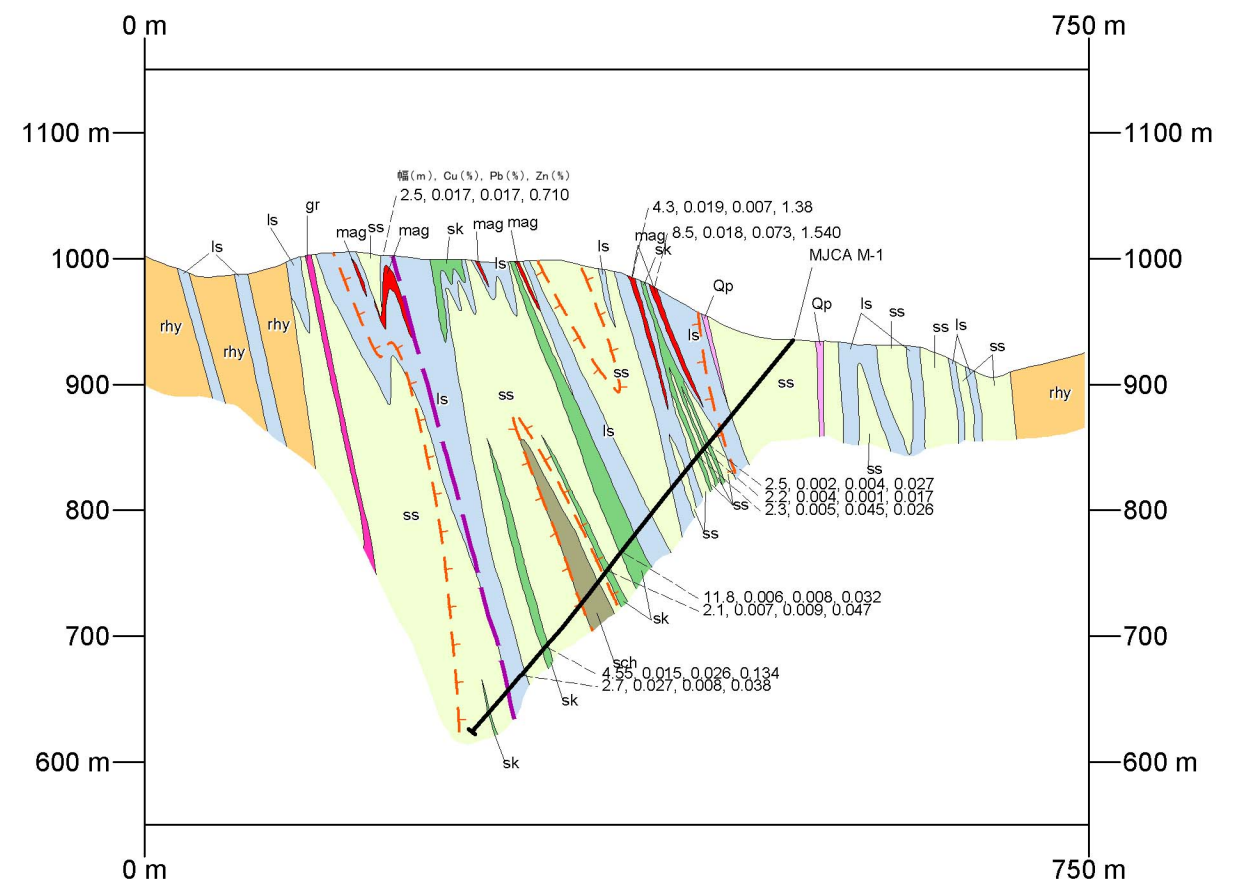
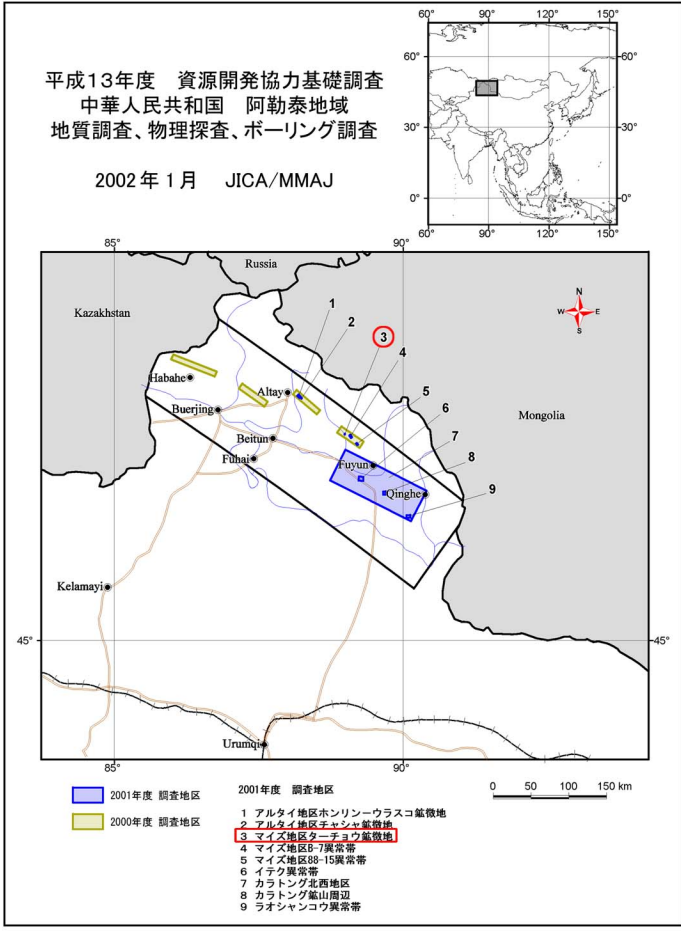
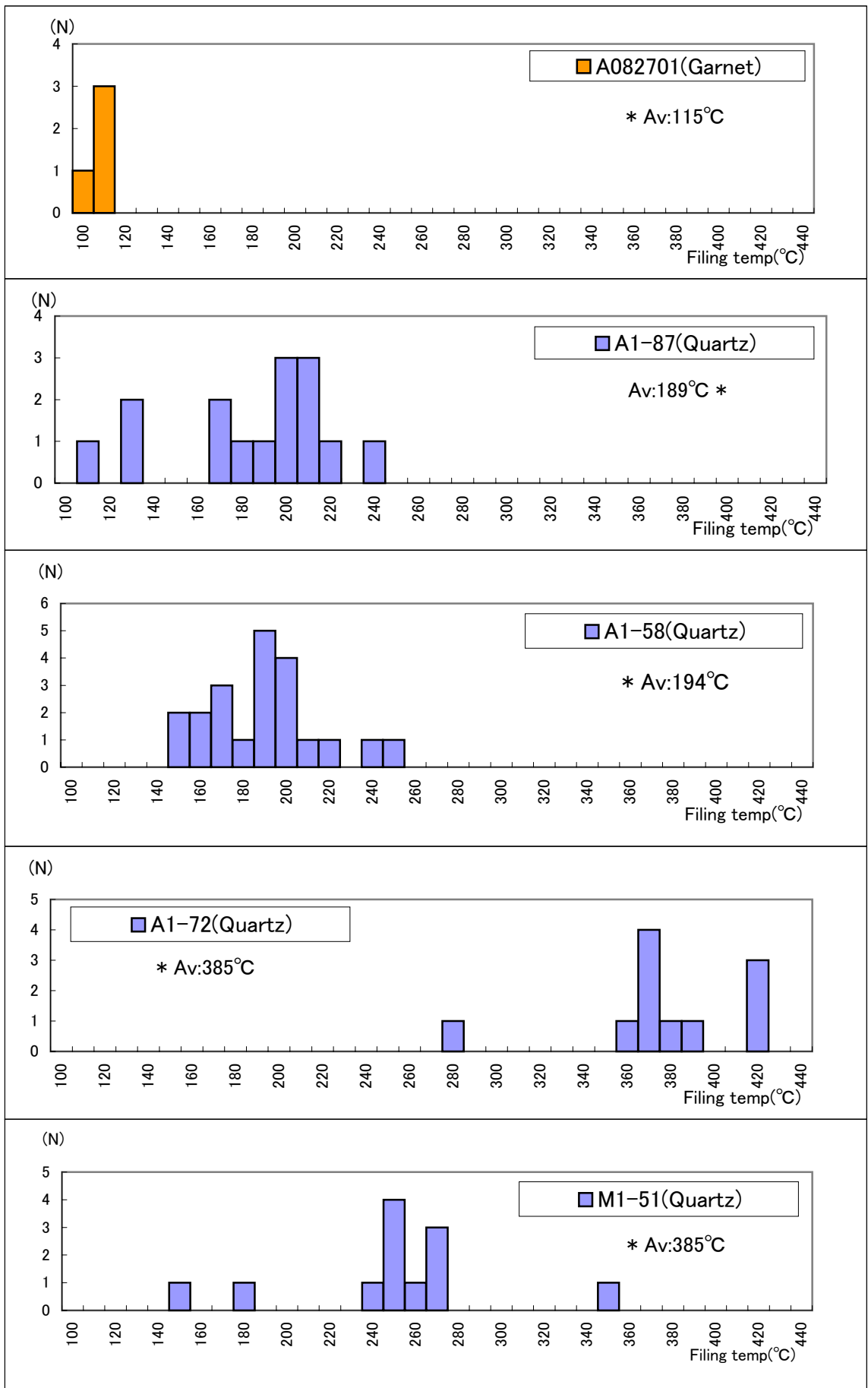


図 II-1-15 マイズ地区ターチョウ鉱微地地質図・地質断面図



圖II-1-16 流体包有物均質化温度頻度分布圖

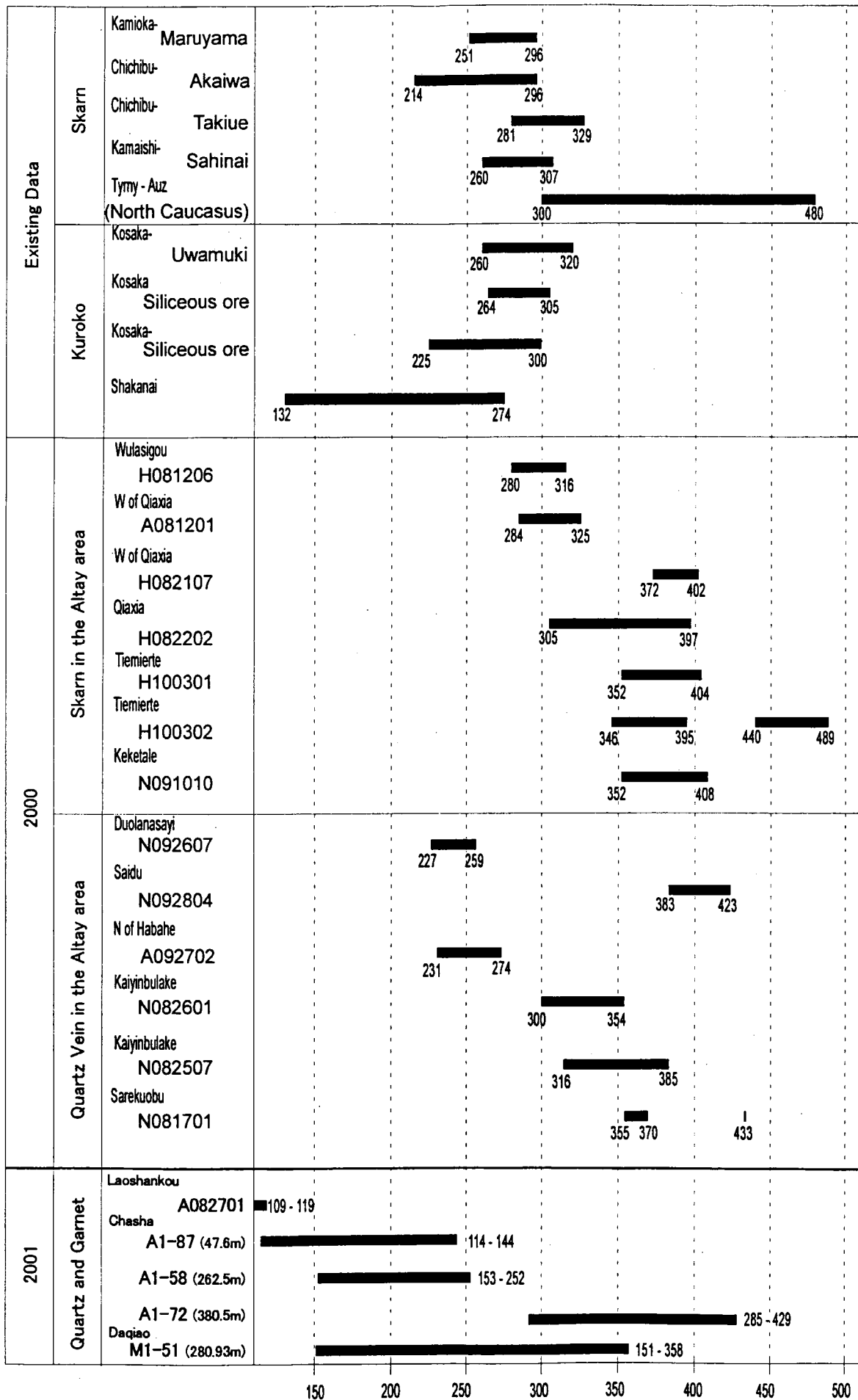


图 II-1-17 流体包有物均質化温度比較図

表11-1-1 放射年代 (Rb-Sr) 測定結果一覧表

試料位置 測定試料 試料番号	平成13年度 Rb-Sr (Ma) カトリング トライト A082510	12年度測定結果Rb-Sr年代(Ma)	既存資料による年代値(Ma)
白亜紀 前期			
後期	146(Ma)		
.....	157		
ジュラ紀 中期			
.....	178		
前期			
.....	208		
三畳紀 後期		wr-Fd 202	
.....	235	wr-Bt 218	
.....	241	wr-Bt 214	
.....	245	Ep-Bt-Do 230	
後期		wr-Fd 240	
.....	256	wr-Fd 244	
二畳紀 前期			
.....	278		
後期			
.....	308		
石炭紀			
.....	333		
前期			
.....	363		
後期			
.....	377		
.....	386		
デボン紀 前期			
.....	409		

凡例

- Au: オージヤイト
- Bt: 黒雲母
- Dol: トロマイト
- Ep: 緑閃石
- Fd: 長石
- Hb: 角閃石
- Ms: 白雲母
- wr: 全岩
- 205: 鈳化岩・変質岩の年代
- 244: 貫入岩の年代
- (230): 誤差範囲が大きい年代

表II-1-2 主要鉍石分析結果一覽表

Sample numbers	Locality		Rock description	Width (m)	Assay														Remarks
	District	Area			Au ppm	Ag ppm	Cu %	Pb %	Zn %	Fe %	Cd ppm	As ppm	Hg ppm	Ni ppm	Co ppm				
																Au ppm	Ag ppm	Cu %	
1	A072001	Altay	d-gry. sil-rock. gal-mag-Sb?-diss.	2.4	0.0110	11.600	0.0637	0.8800	5.0100	16.85	121.00	1.1	0.018	18	23				
2	A080501	Maiz	cp-gal-fl-ba-qt-cal-v	0.3	0.0130	14.100	1.3300	1.3300	0.6600	0.94	13.00	21.0	0.140	19	22				
3	A080503	Maiz	ga-fl-ba-qt-v.	0.2	0.0054	9.190	0.0398	1.3300	0.0145	0.85	1.00	22.0	0.215	8	11				
4	A080504	Maiz	fl-qt-v. Cu-diss.	0.5	0.0056	8.690	0.4500	0.7700	0.2100	1.05	1.80	37.0	0.210	14	19				
5	A081401	Kalatongke	Cu-mag-pyr-py-ore.	1.0	10.7000	7.570	1.5500	0.0285	0.0769	34.10	3.20	126.0	0.006	174	187				
6	A082701	Kalatongke	cp-py-pyr-v.	0.3	0.2700	0.240	0.7900	0.0035	0.0223	31.45	0.72	160.0	0.006	351	1,300				
7	A090701	Altay	shear in ls. mag-qt-net. cp-py-diss. Cu-imp.	2.0	0.0250	6.560	0.3400	0.0070	1.6600	26.65	31.00	4.2	0.061	15	22				
8	Y072501	Maiz	d-brn. ls. with mag. limo.	4.0	0.0021	1.100	0.0086	0.0700	1.7500	12.70	38.00	1.8	0.140	20	12 T-3				
9	Y072502	Maiz	d-brn. ls. with mag. limo.	4.5	0.0017	1.500	0.0263	0.0750	1.3500	9.92	30.00	1.6	0.125	19	12 T-3				
10	Y072706	Maiz	ls.-sk. w th mag. limo. grn-cu.	2.0	0.0031	1.000	0.3200	0.0070	1.8000	6.67	23.00	1.8	0.120	94	16 T-2				
11	Y072707	Maiz	d-gry. fng. ss. with mag. limo.	1.5	0.0020	1.100	0.1800	0.0100	4.0600	17.30	53.00	2.6	0.410	23	20 T-2				
12	Y072708	Maiz	d-gry. fng. ss. with mag. limo.	1.5	0.0014	1.200	0.0754	0.0230	5.8600	8.91	139.00	1.5	0.355	19	13 T-2				
13	Y072714	Maiz	d-gry. fng. is.-ss. with mag. limo.	2.0	0.0014	1.250	0.0407	0.0250	1.8700	5.88	36.00	5.5	0.123	18	9 T-3				
14	Y072720	Maiz	d-brn. ls. with mag. limo.	2.0	0.0011	1.000	0.0071	0.0105	1.6200	12.60	45.00	3.7	0.280	15	12 T-3				
15	Y072721	Maiz	d-brn. ls. with mag. limo.	2.3	0.0039	0.900	0.0290	0.0035	1.1700	15.85	52.00	6.9	0.140	18	16 T-3				
16	Y080307	Maiz	ls.-sk. with mag. limo.	1.25	0.0026	0.870	0.0450	0.0045	1.1700	13.70	22.00	11.0	0.142	19	13 T-6				
17	Y080309	Maiz	d-brn. ss.-ls. with mag. limo.	2.50	0.0018	0.890	0.0286	0.0020	1.0700	15.65	26.00	1.2	0.054	14	13				
18	Y080312	Maiz	d-gry. fng. is.-ss. with mag. limo.	2.0	0.0042	2.200	0.1000	0.0025	1.0400	11.80	15.00	3.9	0.075	17	19 T-6				
19	Y080314	Maiz	sk.-ls. with mag. limo.	1.1	0.0049	5.550	0.0206	0.0385	1.1500	9.81	34.00	7.9	0.035	18	14 T-6				
20	Y080321	Maiz	d-gry. fng. is.-ss.-sk. with mag. limo.	2.0	0.0013	0.490	0.0100	0.0020	1.0800	14.10	30.00	3.8	0.038	25	13 T-6				
21	Y081701	Kalatongke	limo. mag. sil-R	1.3	0.7700	8.320	0.1600	0.0005	0.0228	48.60	0.57	600.0	0.010	94	78 Laoshankou Au11-4				
22	Y081702	Kalatongke	limo. grn-Cu. mag. sil-R	2.3	0.2200	1.400	2.4800	0.0008	0.0767	28.20	3.50	422.0	0.008	442	886 Laoshankou Au11-4				
23	Y081703	Kalatongke	limo. grn-Cu. mag. sil-R	1.9	0.0900	1.700	1.1300	0.0010	0.0679	23.40	3.30	320.0	0.008	414	352 Laoshankou Au11-4				
24	Y081705	Kalatongke	limo. mag. sil-R	1.2	1.5600	8.390	0.2400	0.0018	0.0630	48.65	1.20	82.0	0.006	125	54 Laoshankou Au11-4				
25	Y081706	Kalatongke	grn-Cu. limo. mag. sil-R	3.5	0.3000	6.940	0.8500	0.0008	0.0368	47.95	1.20	107.0	0.006	185	142 Laoshankou Au11-4				
26	Y081707	Kalatongke	limo. mag. sil-R	1.6	1.7700	7.470	0.4900	0.0007	0.0292	42.50	0.44	38.0	0.006	242	61 Laoshankou Au11-4				
27	Y081708	Kalatongke	limo. grn-Cu. mag. sil-R	1.5	0.6400	1.100	0.8200	0.0010	0.0393	26.60	2.10	104.0	0.008	543	196 Laoshankou Au11-4				
28	Y081709	Kalatongke	limo. grn-Cu. mag. sil-R	2.0	0.0430	0.205	1.1000	0.0026	0.0369	23.95	2.50	80.0	0.008	667	390 Laoshankou Au11-4				
29	Y081710	Kalatongke	limo. grn-Cu. mag. sil-R	2.0	0.5400	1.500	1.6100	0.0009	0.0516	40.15	2.90	86.0	0.006	313	351 Laoshankou Au11-4				
29	Y081713	Kalatongke	limo. grn-Cu. mag. sil-R	2.0	0.5600	0.400	0.6300	0.0008	0.0319	50.20	0.69	46.0	0.006	207	111 Laoshankou Au11-4				
30	Y081714	Kalatongke	limo. grn-Cu. mag. sil-R	2.0	1.1700	0.810	0.4700	0.0019	0.0915	51.05	1.79	55.0	0.006	222	104 Laoshankou Au11-4				
31	Y081715	Kalatongke	limo. grn-Cu. mag. sil-R	2.0	0.6000	0.500	0.9900	0.0005	0.0326	47.55	0.47	47.0	0.008	246	118 Laoshankou Au11-4				
32	Y081717	Kalatongke	limo. grn-Cu. mag. sil-R	2.0	0.5400	1.400	0.5100	0.0018	0.0274	27.35	0.95	87.0	0.006	158	108 Laoshankou Au11-4				
33	Y081720	Kalatongke	limo. grn-Cu. mag. sil-R	2.0	0.5000	0.400	0.8700	0.0009	0.0325	37.10	0.92	75.0	0.010	88	158 Laoshankou Au11-4				
34	Y082504	Kalatongke	d-brn~red-brn. hema. grn-Cu. mag. limo. gossan	1.6	0.4000	16.600	5.6600	0.0045	0.1100	43.40	4.00	19.0	0.006	1,200	638				
35	Y083105	Altay	wht-sil-R. py. cp. mag.	0.8	0.0072	14.300	1.0300	0.0018	0.0211	6.63	1.32	1.2	0.008	11	15 Chasha鉍礦地				
36	Y090104	Altay	grn-gry-sk. mag. grn-Cu.	1.4	0.6500	1.780	0.3700	0.0027	0.0302	21.10	0.17	11.0	0.008	19	52 Chasha南西鉍礦地				