

- 沖積層 (a)
- 珉質頁岩 (sil-sh)
- 砂岩 (ss)
- 安山岩 (an)
- 頁岩 (sh)
- 砂岩/頁岩互層 (ss/sh)
- ドレライト (dol)
- 斑れい岩 (gab)
- 銅ニッケル鉱体
- 銅鉱染
- 断層
- ▲ 立坑

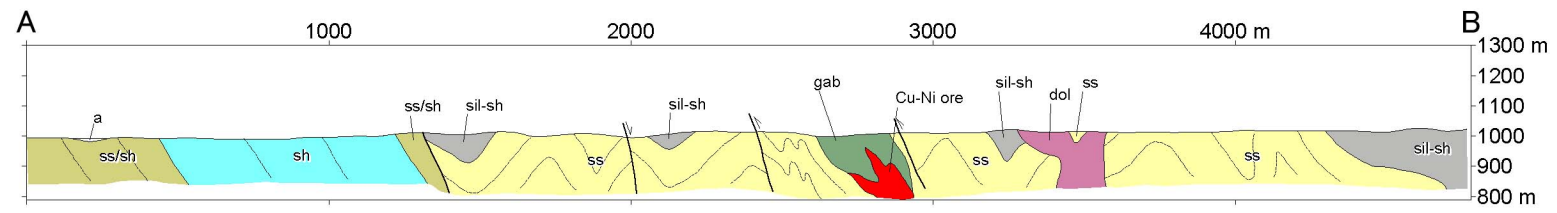
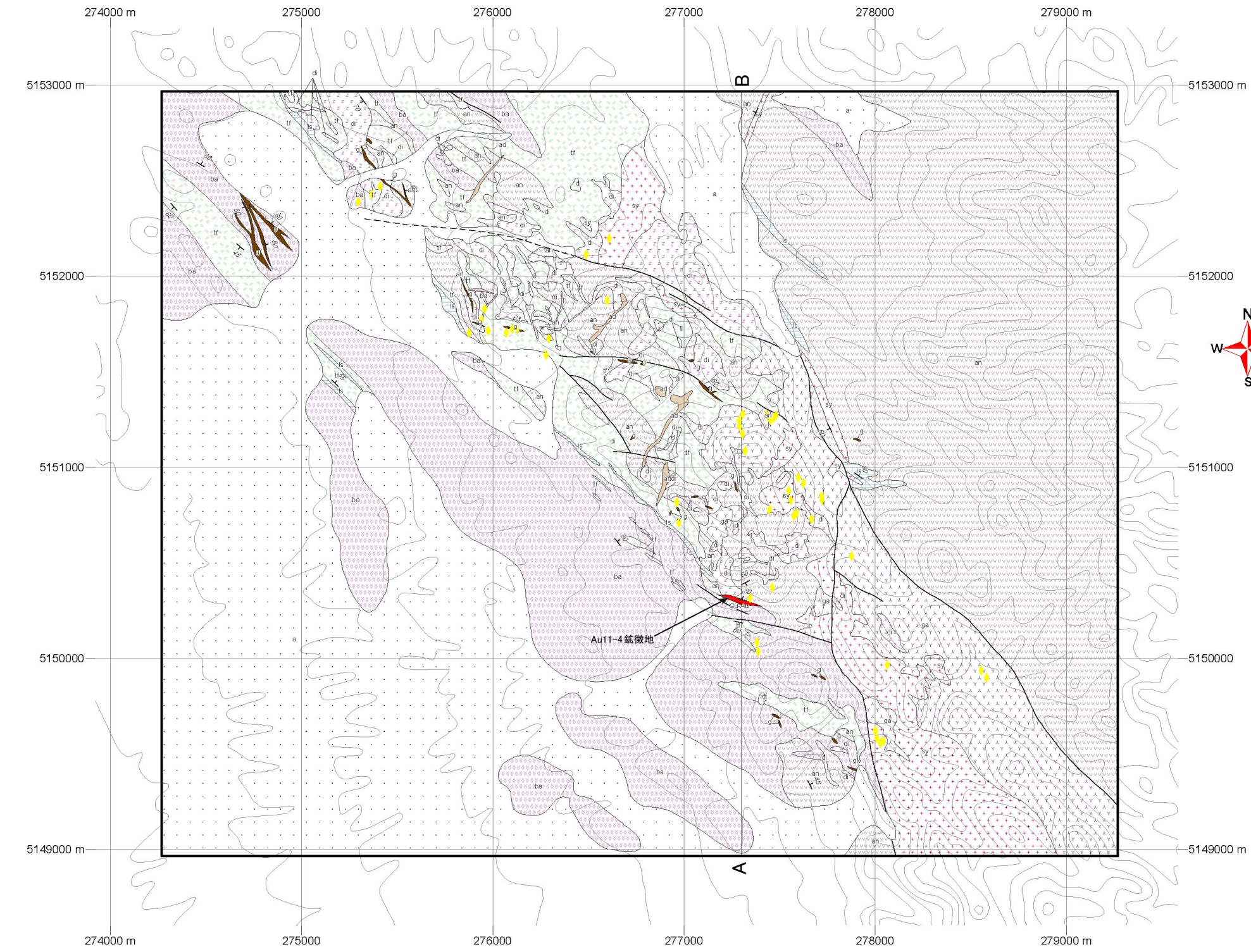
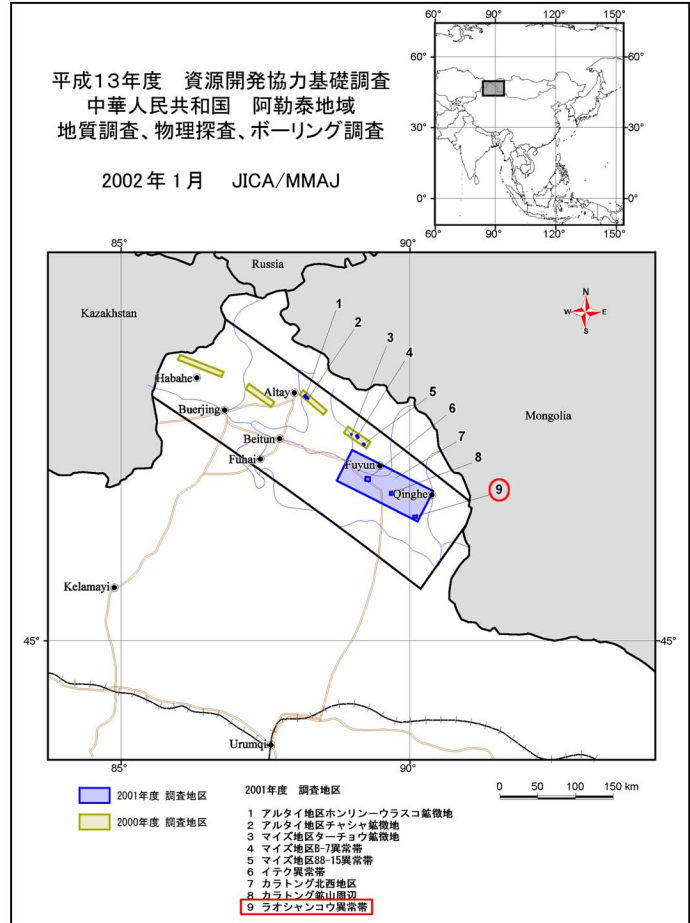


図 II-1-4 カラトング鉱山周辺地質図・地質断面図



Coordinate system: Universal Transverse Mercator
 Zone: 46 (E 90 to E 96)
 Actual projection: Transverse Mercator
 Datum: World Geodetic System 1984
 Ellipsoid: WGS 1984
 Units: meters



2001年度 調査地区
 2000年度 調査地区

2001年度 調査地区
 1 アルタイ地区ホソリンウラスコ鉱徴地
 2 アルタイ地区ヤンヤン鉱徴地
 3 マイズ地区ターチョウ鉱徴地
 4 マイズ地区8-7異常帯
 5 マイズ地区88-15異常帯
 6 イチノ異常帯
 7 カラトング北西地区
 8 カラトング鉱山周辺
 9 ラオシャンコウ異常帯

- 第四系 (a)
 - 安山岩及び同質凝灰角礫岩 (an)
 - 晶質石灰岩 (ls)
 - 凝灰岩及び凝灰質砂岩 (tf)
 - 玄武岩、玄武岩質凝灰角礫岩、スピライト、枕状溶岩 (ba)
 - ひん岩、凝灰岩 (po)
 - 安山岩岩脈 (ad)
 - 玄武岩岩脈 (bd)
 - 閃長岩 (sy)
 - 閃緑岩、閃緑斑岩 (di)
 - 斑れい岩、角閃岩 (ga)
 - 金銅鉱染状鉱体
 - ゴッサン (g)
 - 酸化銅鉱徴
-
- 断層
 - 伏在推定断層
 - 走向傾斜

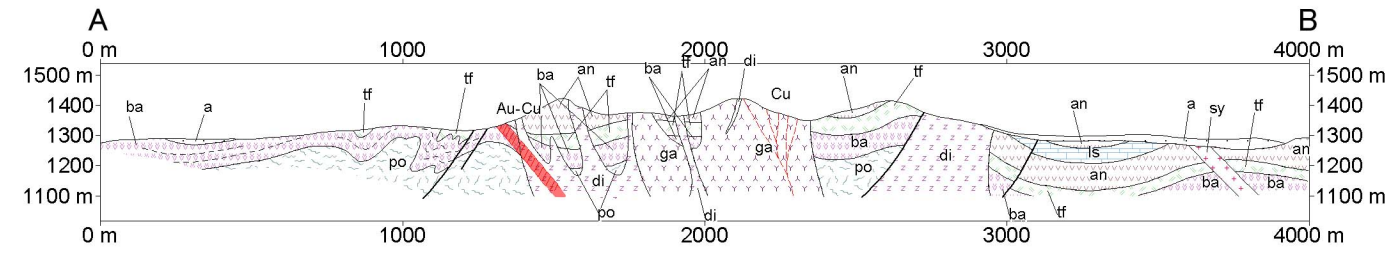


図 II-1-5 ラオシャンコウ地化学異常帯地質図・地質断面図

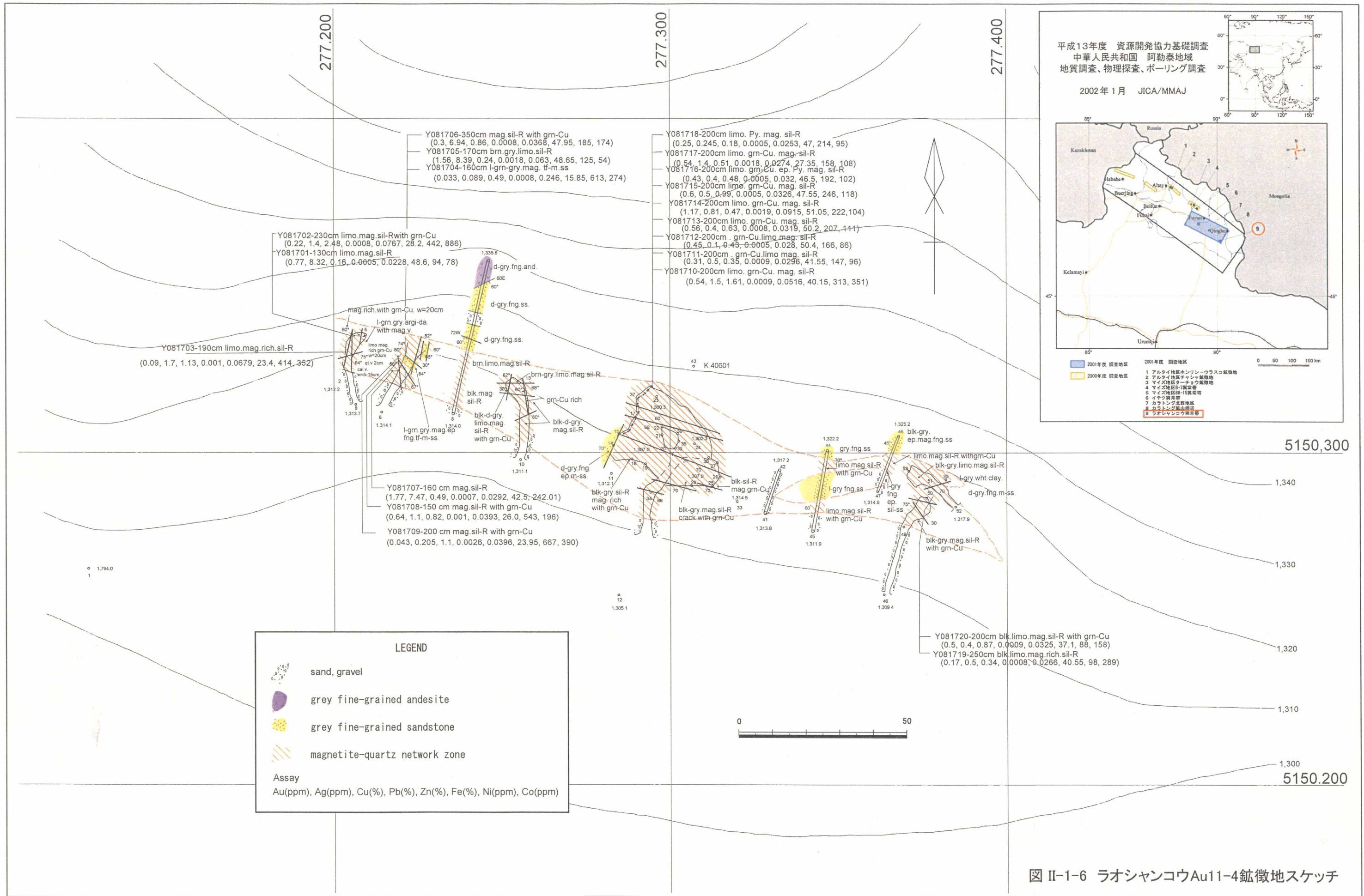
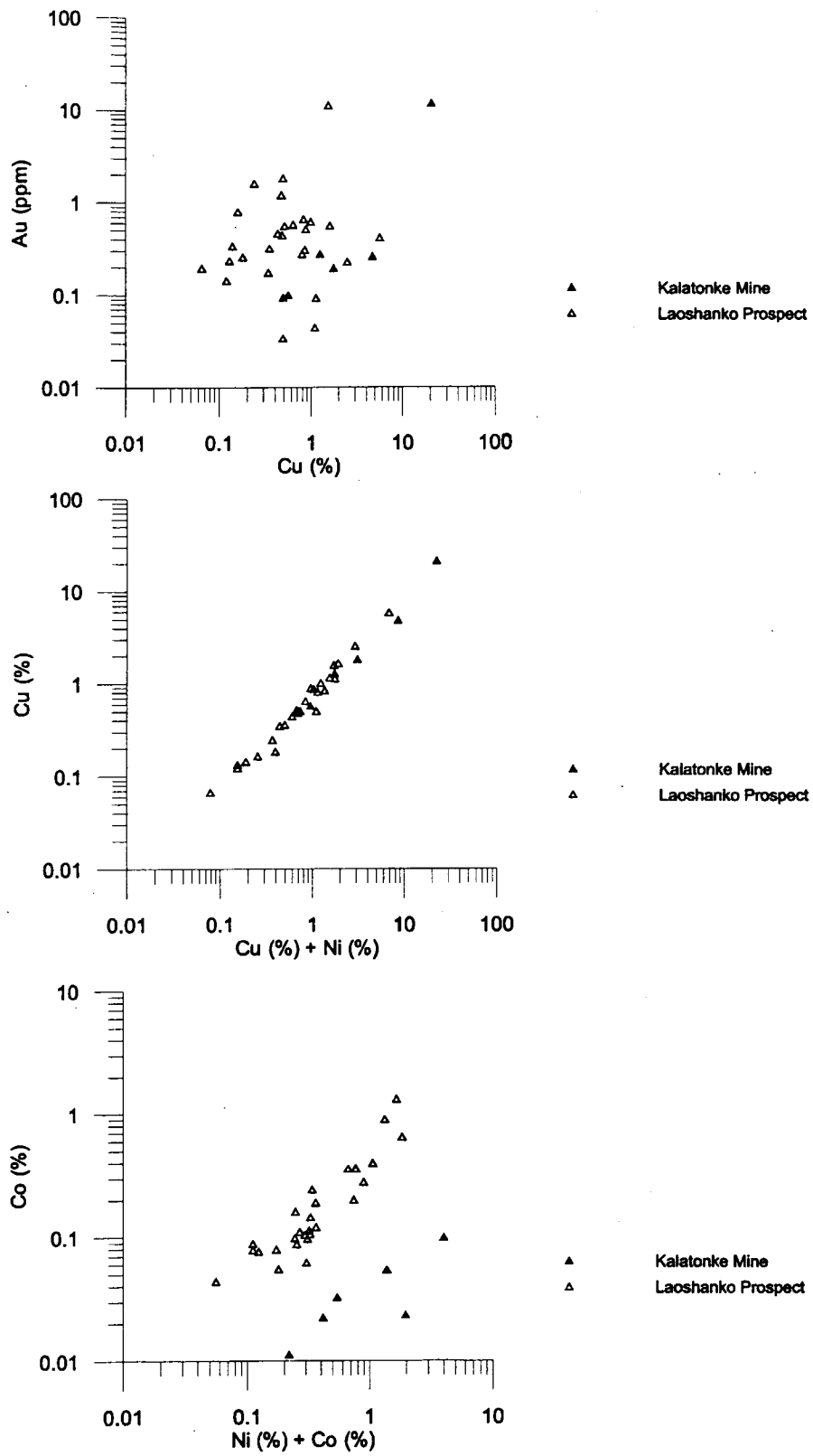
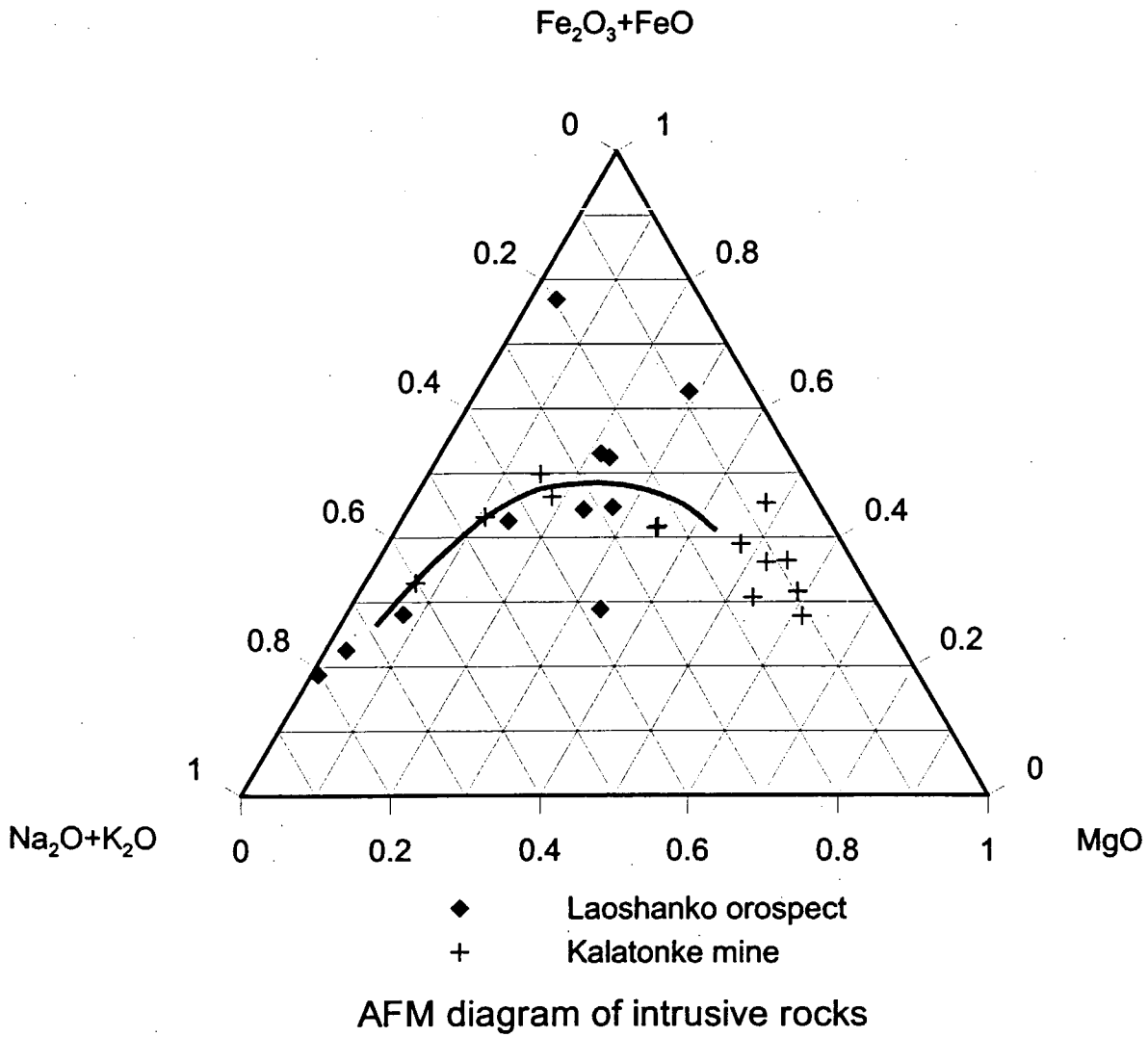


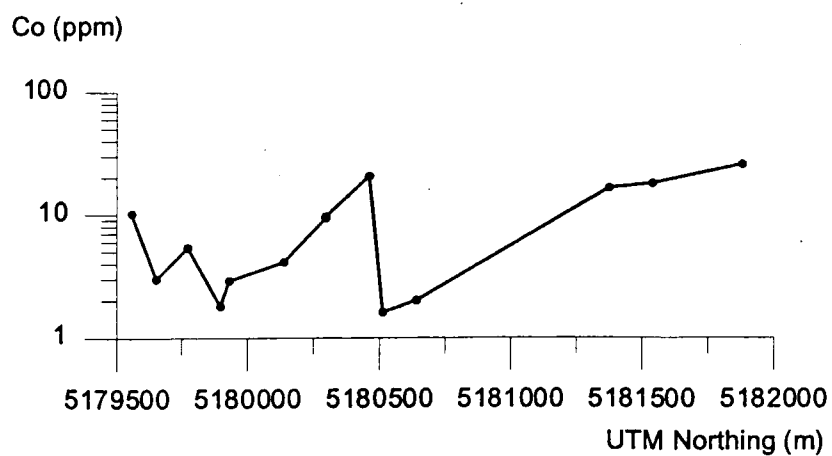
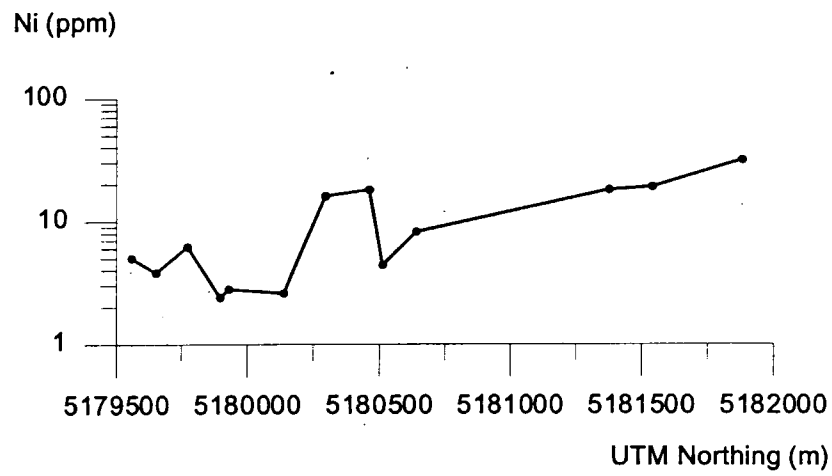
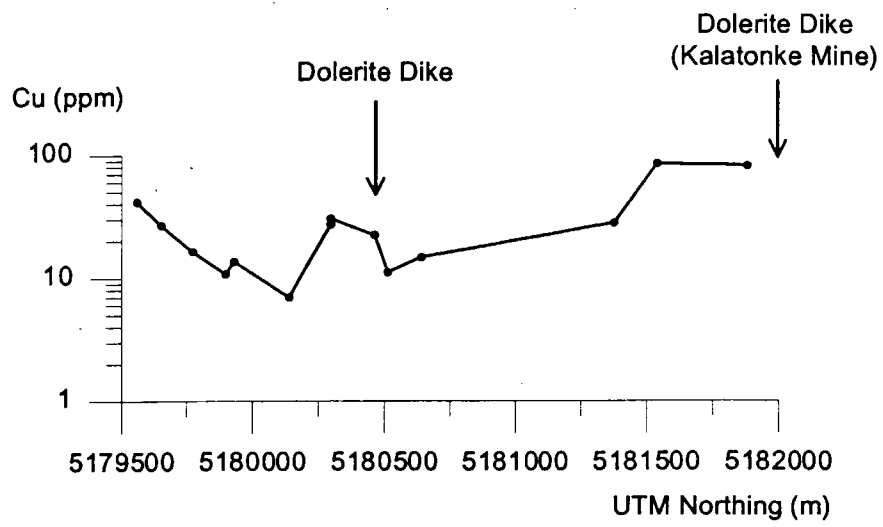
図 II-1-6 ラオシャンコウAu11-4鉱徴地スケッチ



図II-1-7 カラトング北西地区 鉱石成分比較

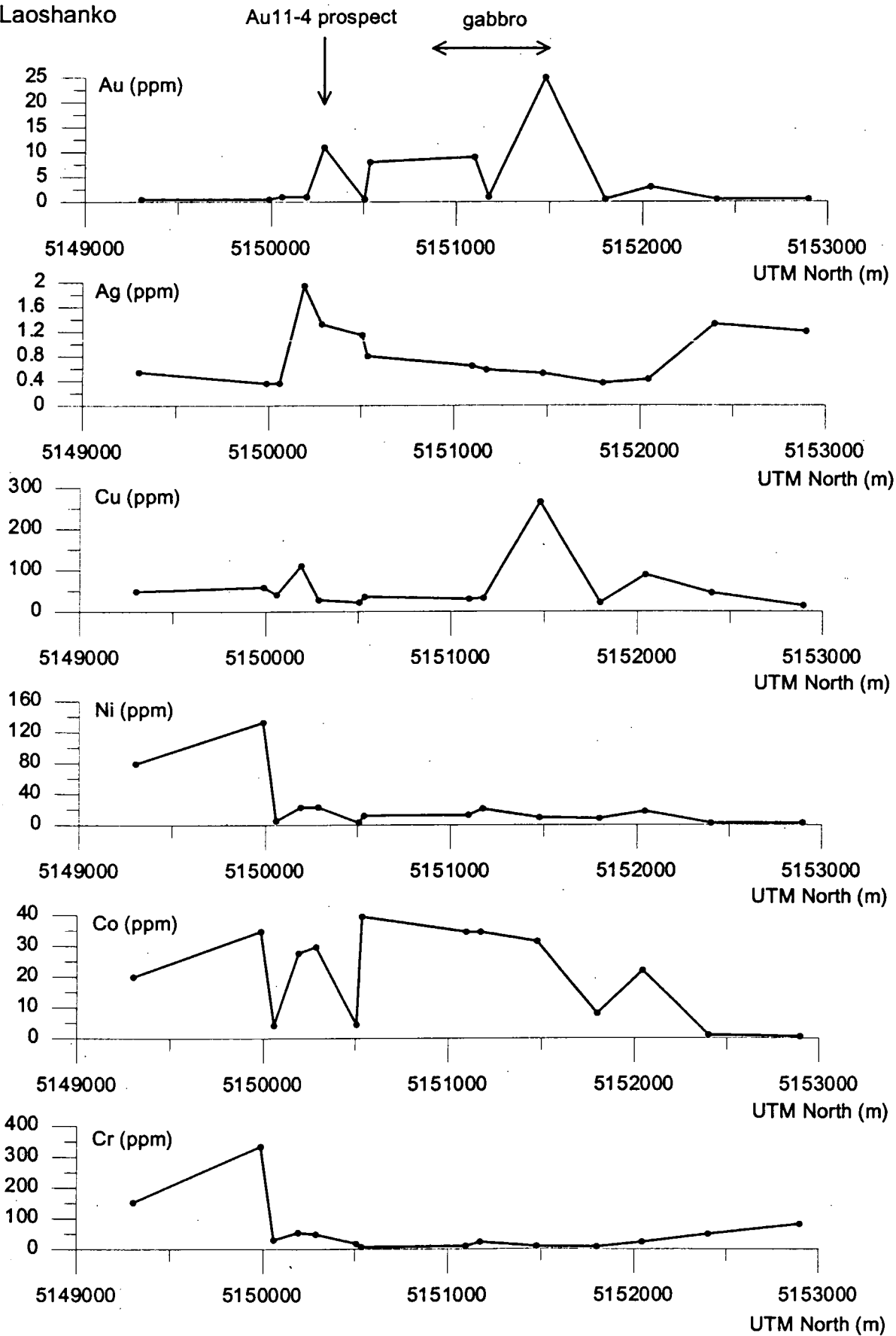


図II-1-8 カラトング北西地区貫入岩のAFMダイアグラム

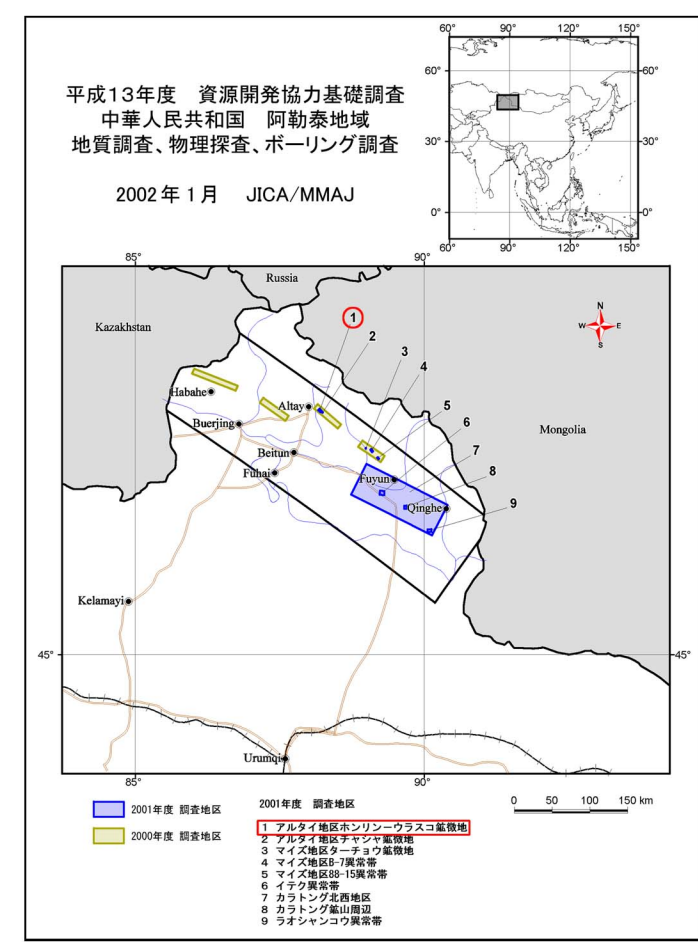
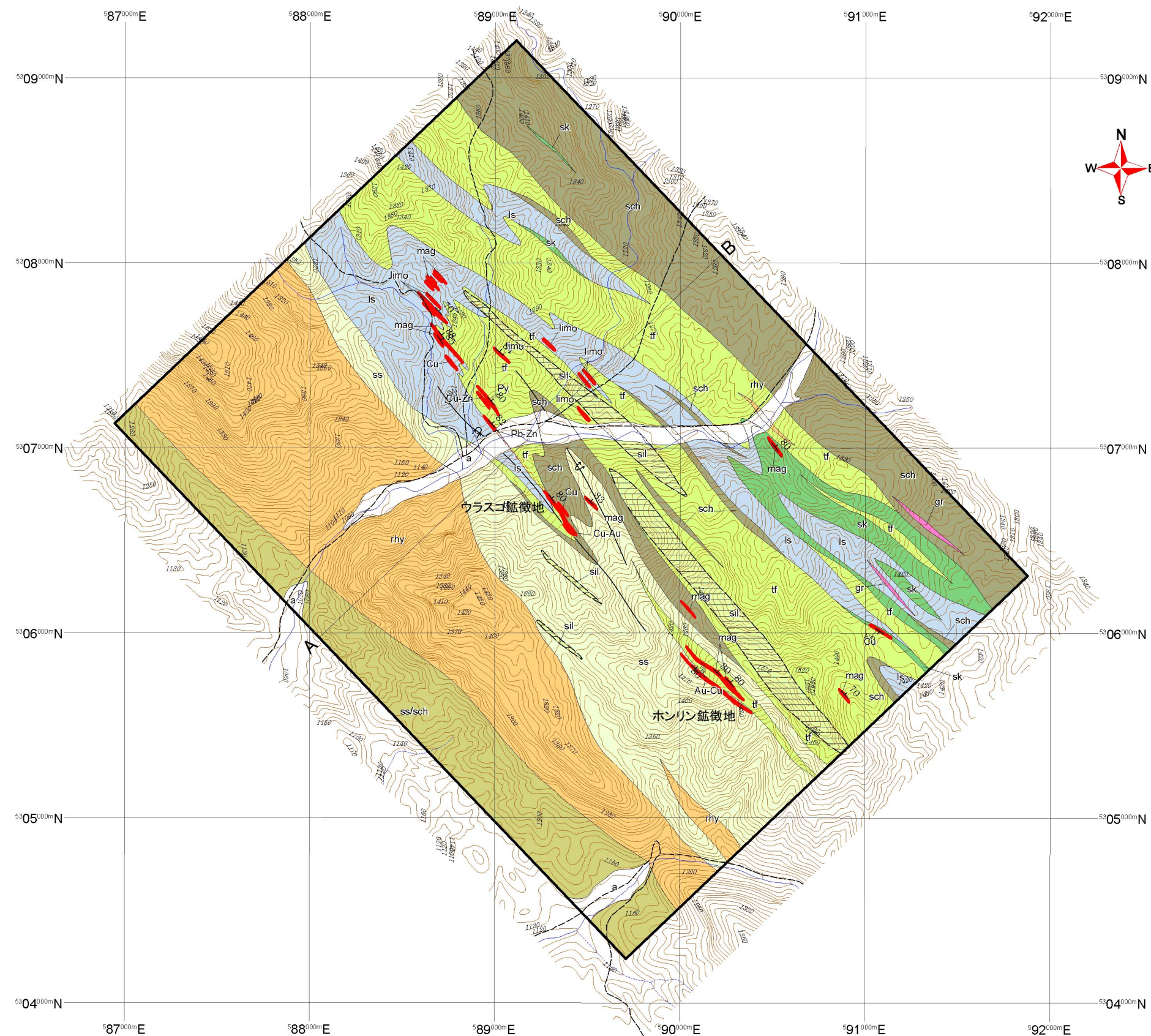


図II-1-9(1) カラトング北西地区岩石微量成分の比較
(カラトング鉱山周辺)

Laoshanko



図II-1-9(2) カラトング北西地区岩石微量成分の比較
(ラオシャンコウ異常帯)



- 沖積層 (a)
- 石英黒雲母片岩 (sch)
- 石灰岩、石灰質砂岩 (ls)
- 凝灰質砂岩 (tf)
- 変砂岩 (ss)
- 変流紋岩 (rhy)
- 変砂岩/石英片岩 (ss/sch)
- 石英斑岩 (Qp)
- 花崗岩 (gr)
- 珪化帯 (sil)
- スカルン (sk)
- ▨ 脈状磁鉄鉱スカルン

- ⊕ 走向傾斜
- ⊖ 走向傾斜 (逆転)
- ⊞ 節理
- 推定断層
- 断層
- ⊕ 過褶曲向斜構造
- ⊖ 過褶曲背斜構造

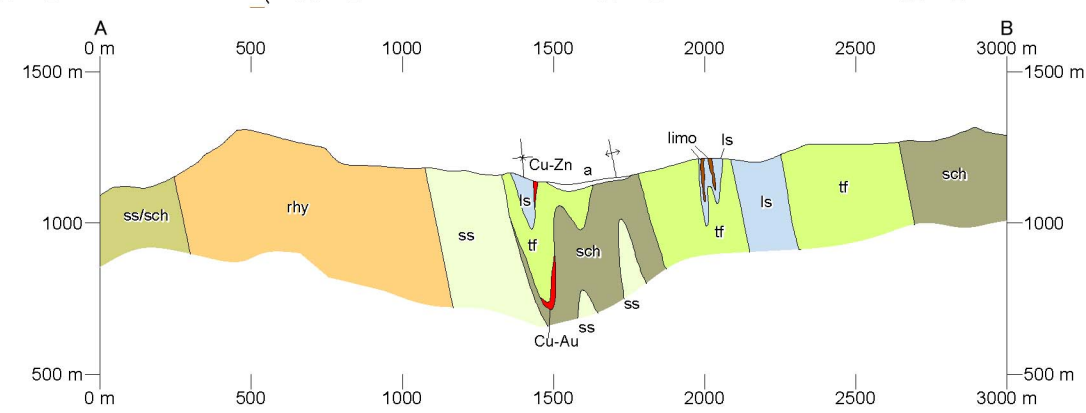
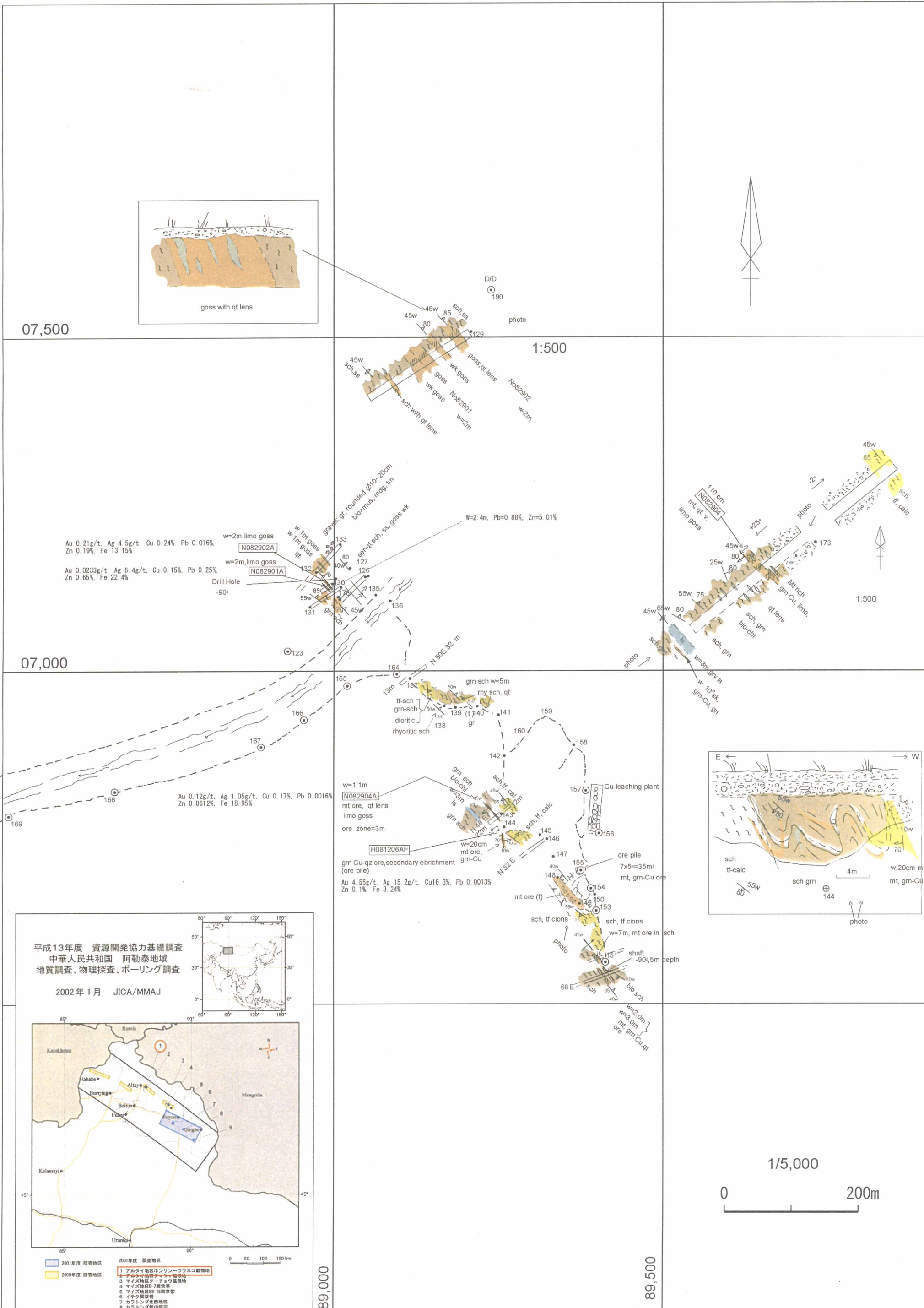


図 II-1-10 アルタイ地区ホンリン-ウラスコ鉱徴地地質図・地質断面図



図II-1-11 ウラスコ鉱徴地スケッチ