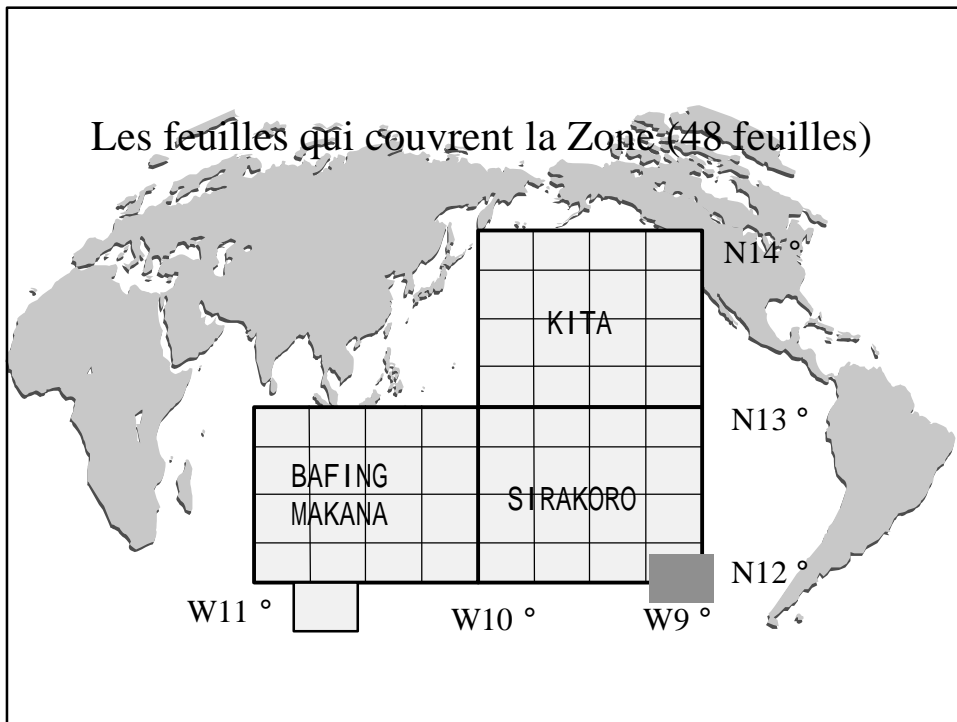
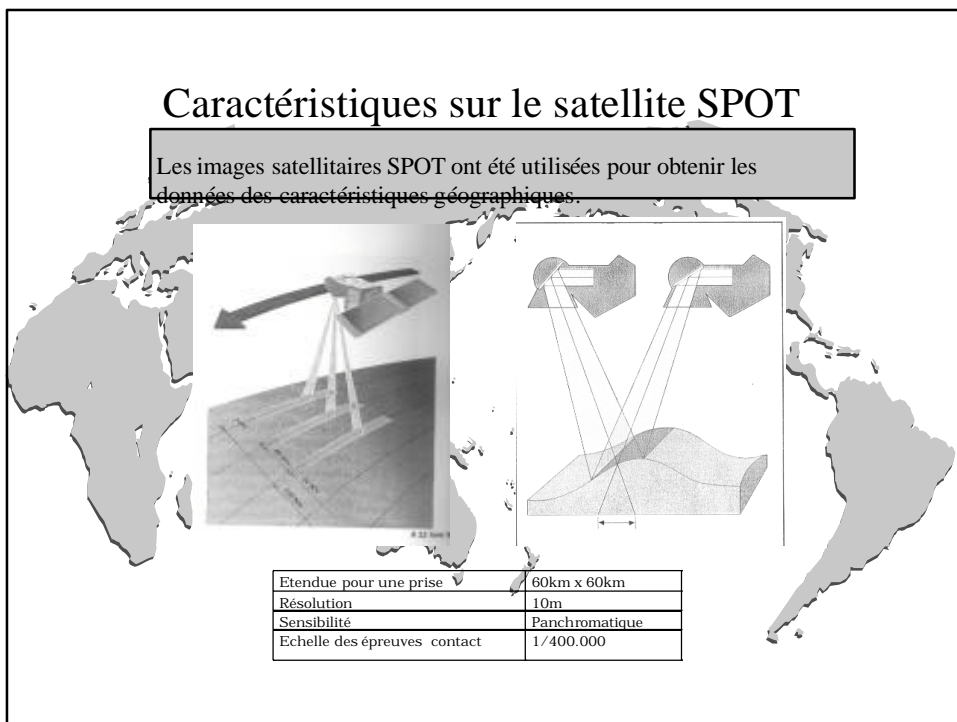


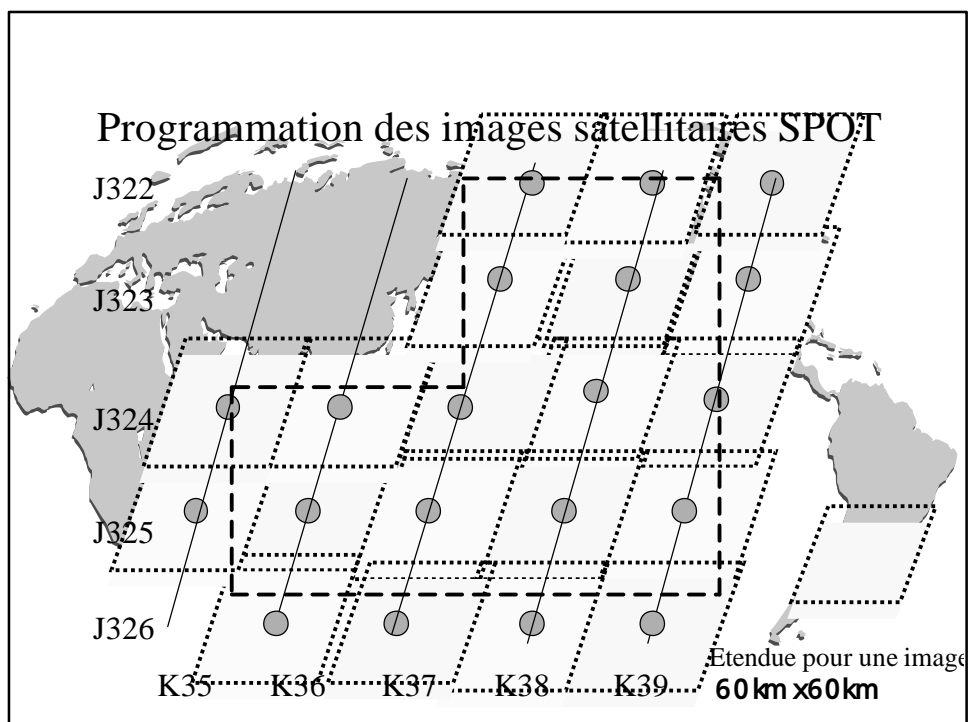
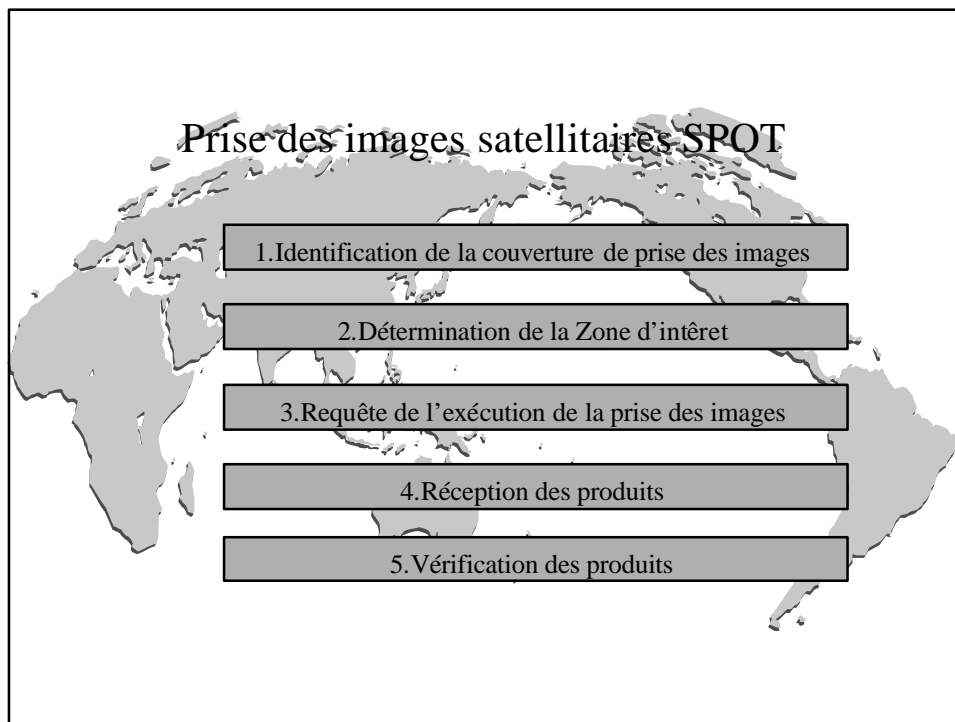
## Les feuilles qui couvrent la Zone (48 feuilles)



## Caractéristiques sur le satellite SPOT

Les images satellitaires SPOT ont été utilisées pour obtenir les données des caractéristiques géographiques.





## Photos aériennes et images satellitaires SPOT



Photo aérienne

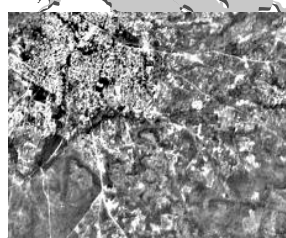


Image satellitaire SPOT



Carte topographique à l'échelle 1/200.000

## Cheminement de la prise des photos aériennes

Les photos aériennes ont été utilisées pour comprendre les détails des caractéristiques géographiques.

1. Identification de la couverture

2. Planning de la prise

3. Exécution

4. Production des épreuves contact

5. Contrôle de qualité

6. Etablissement de la carte d'assemblage

7. Production des photos