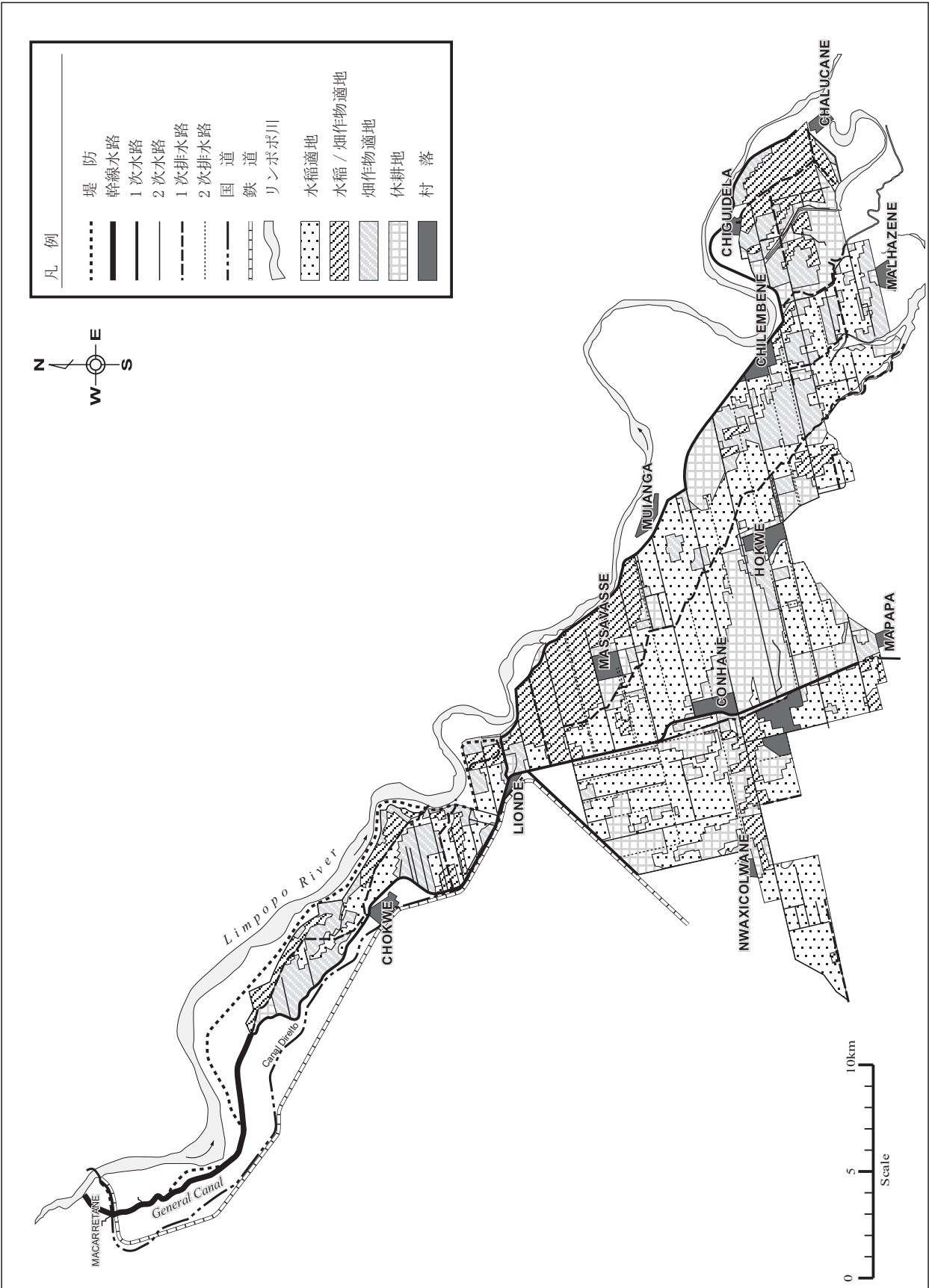


付 図

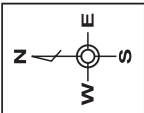


出典：Aptidao Agricola (1:50,000)、シヨクエ水利公社 1995

モザンビーク国
シヨクエ灌漑システム改修計画基本設計調査

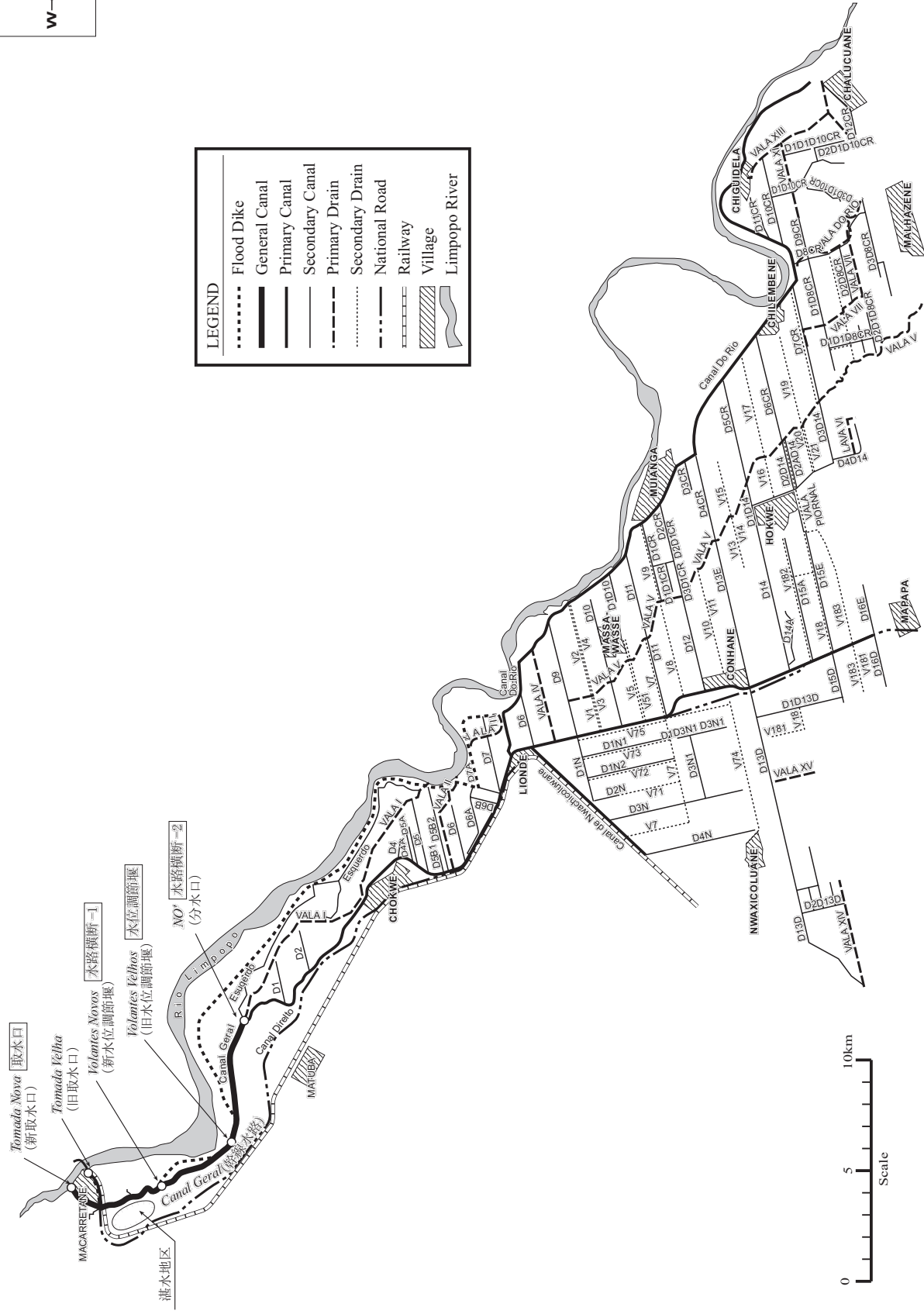
国際協力事業団

図 2.4.1
シヨクエ灌漑システム土地利用図



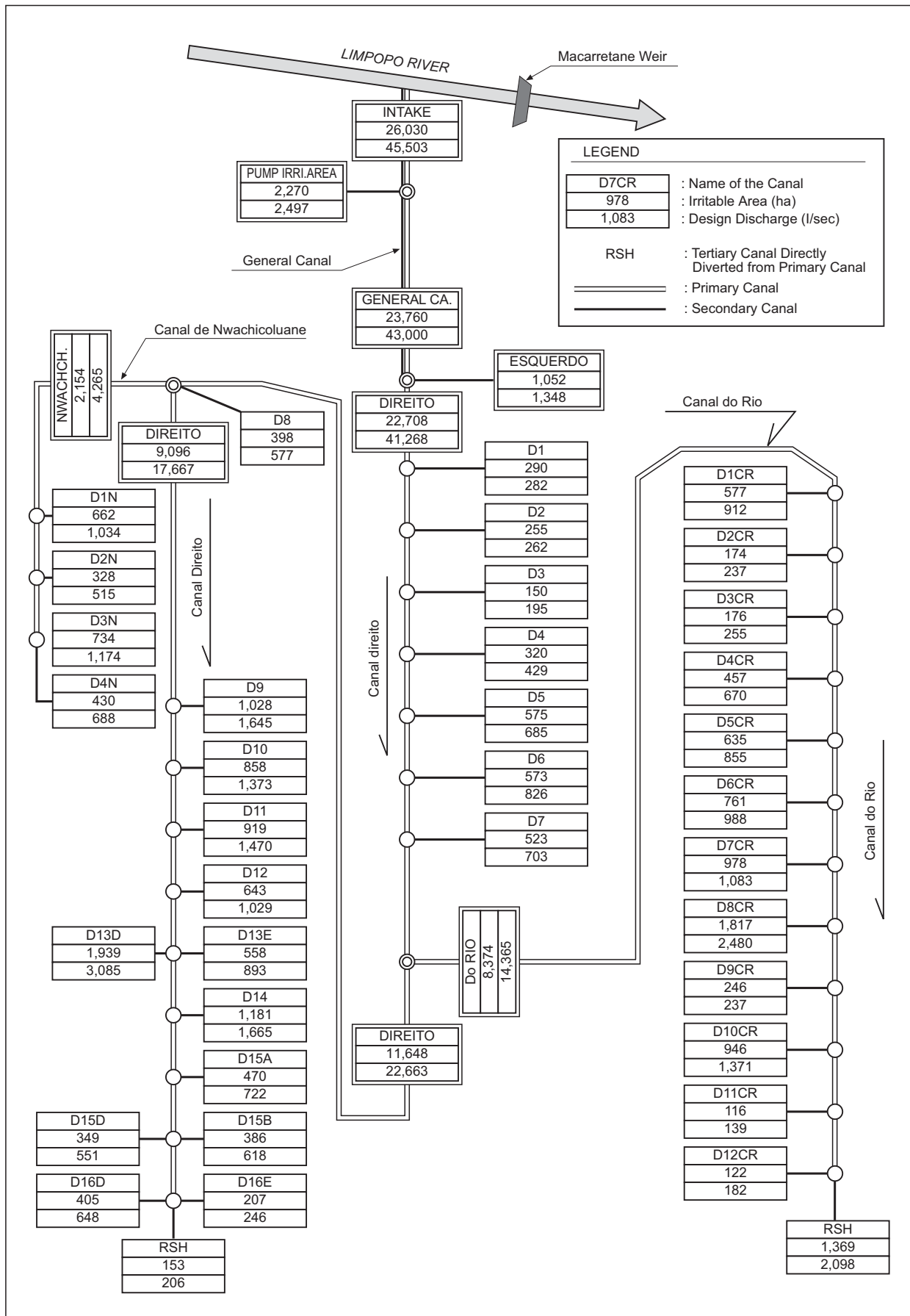
LEGEND

- Flood Dike
- General Canal
- Primary Canal
- Secondary Canal
- Primary Drain
- Secondary Drain
- National Road
- Railway
- ▨ Village
- ~~~~~ Limpopo River



モザンビーク国
 ショクエ灌漑システム改修計画基本設計調査
 国際協力事業団

図 3.3.1
 ショクエ灌漑システムレイアウト図

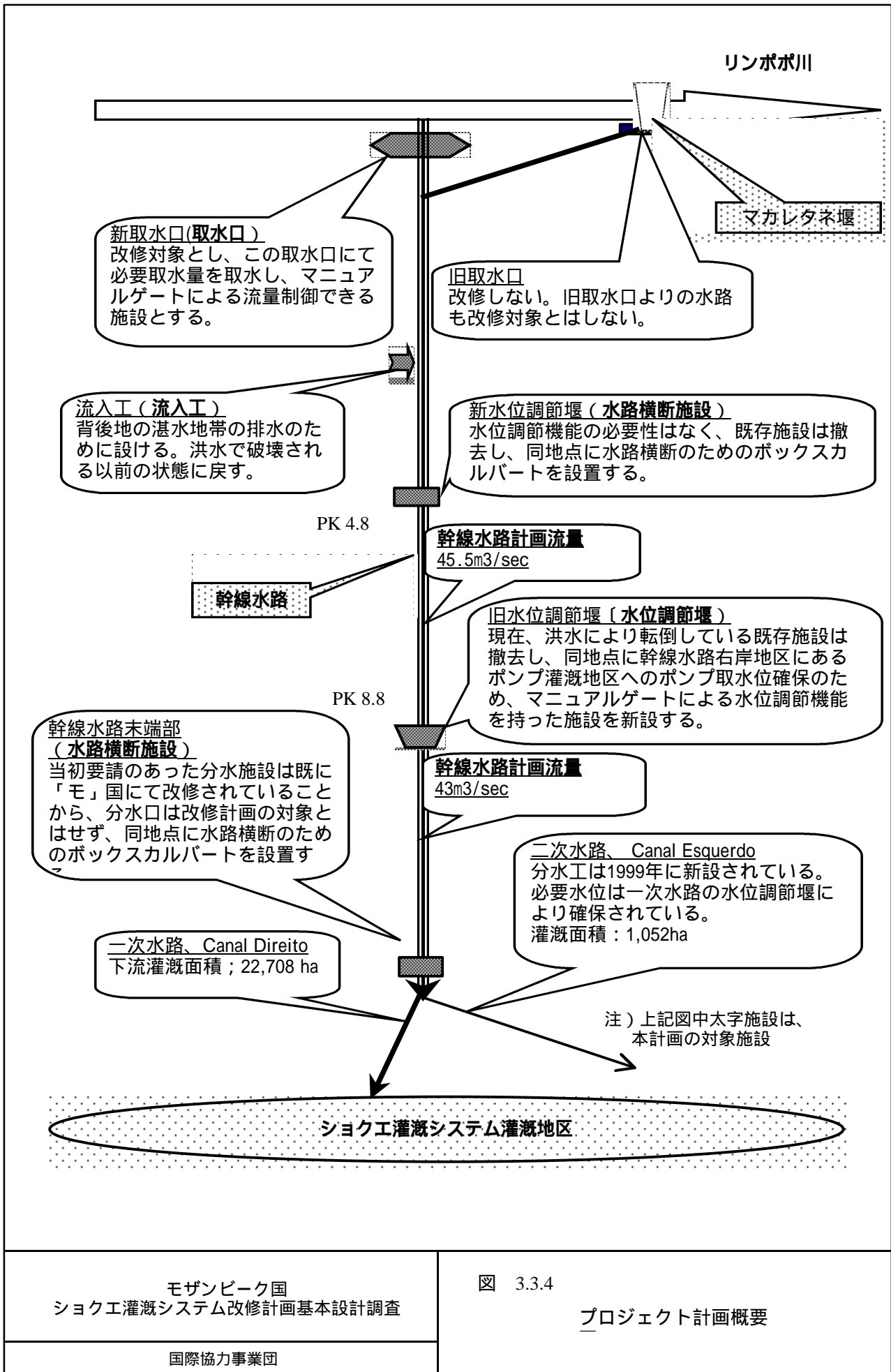


モザンビーク国
ショクエ灌漑システム改修計画基本設計調査

国際協力事業団

図 3.3.3

ショクエ灌漑システム灌漑用水量系統図

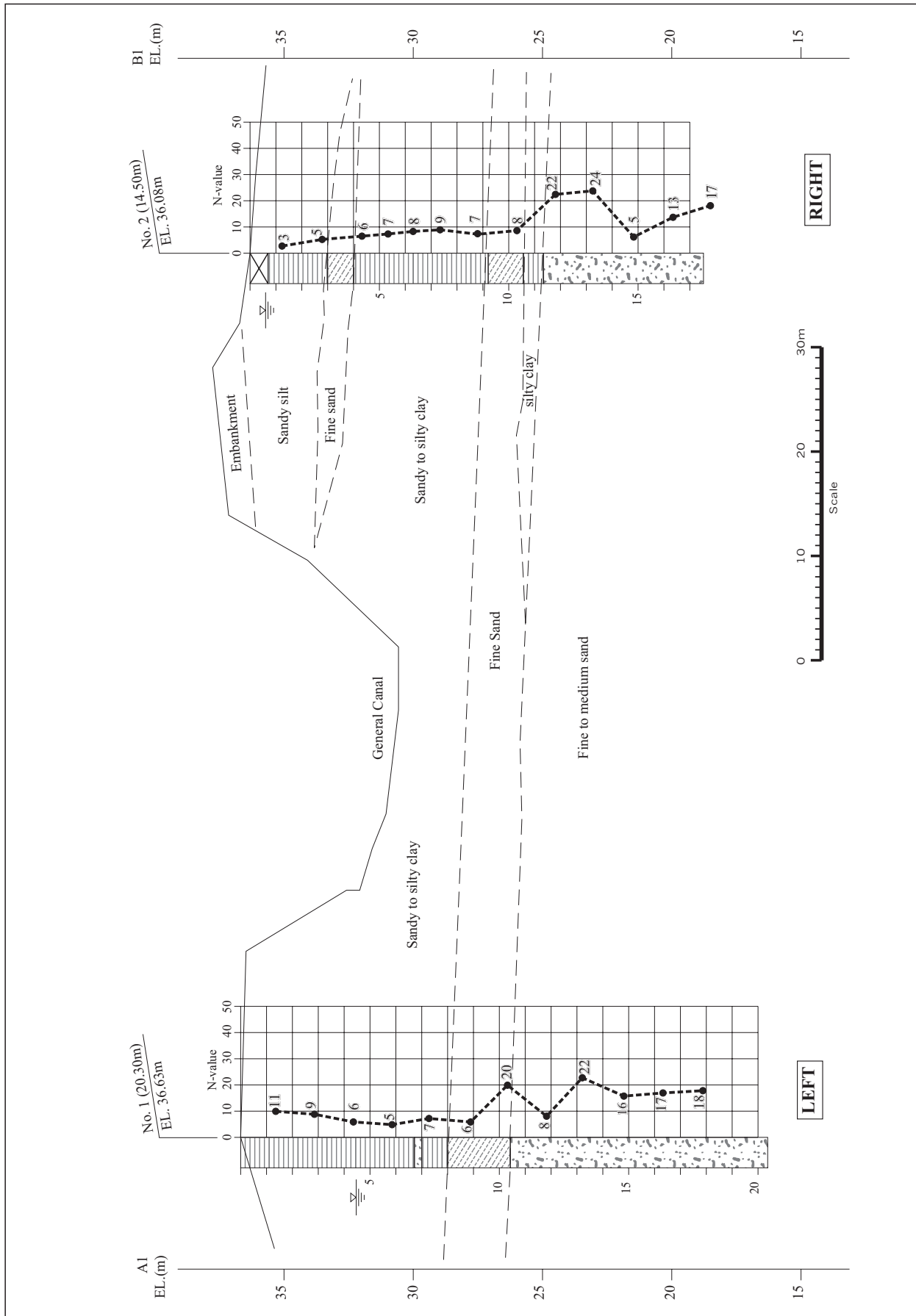


モザンビーク国
ショクエ灌漑システム改修計画基本設計調査

国際協力事業団

図 3.3.4

プロジェクト計画概要

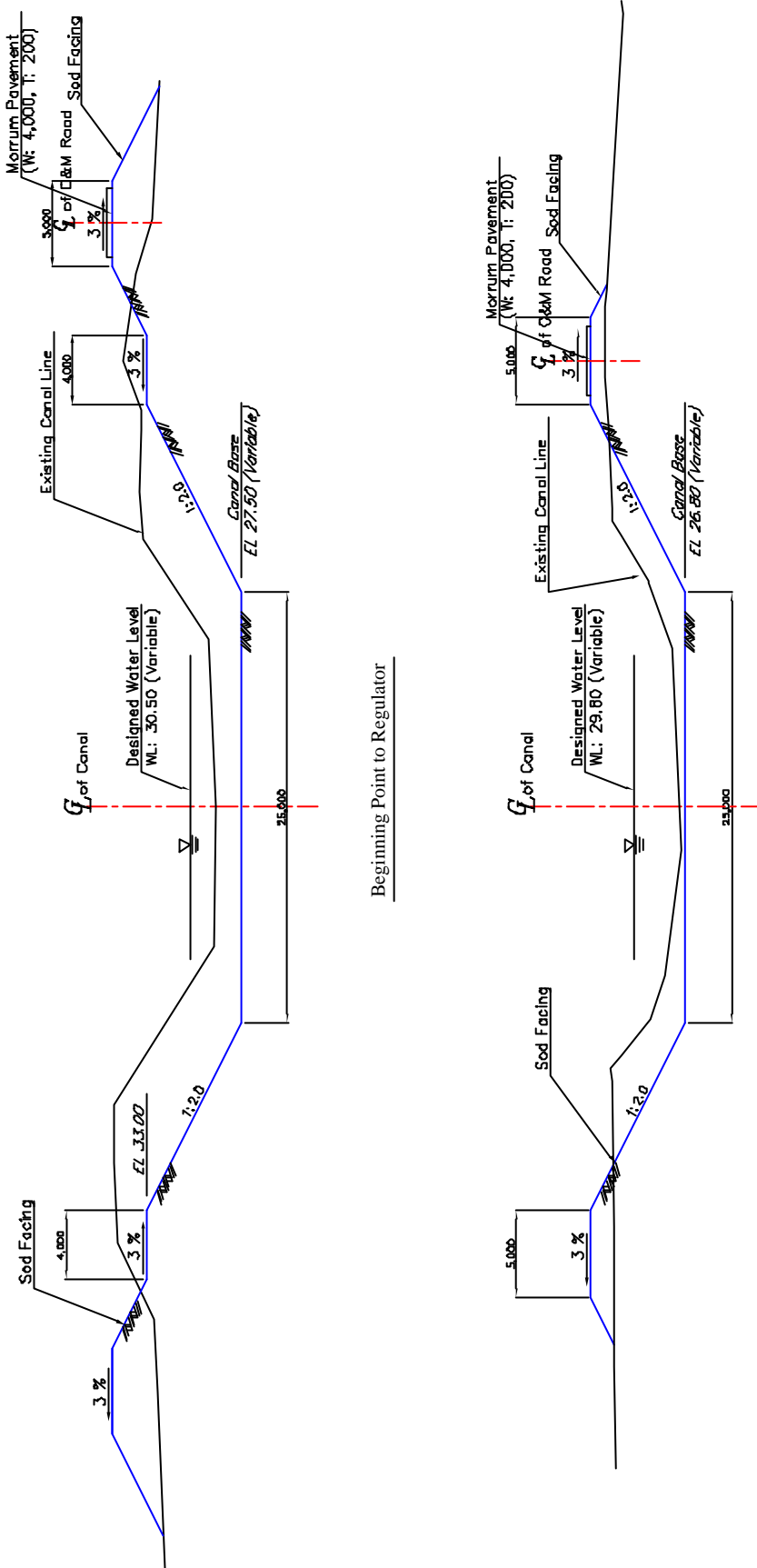


モザンビーク国
 ショクエ灌漑システム改修計画基本設計調査

国際協力事業団

図 3.4.1
 取水口地点地質調査結果

TYPICAL SECTION



Regulator to End Point

- Note: (1) Minimum height of canal bank shall be more than the existing bank height or more than 1.0 meter of ground surface.
 (2) Sod facing on inside slope shall be provided upto the design water level.

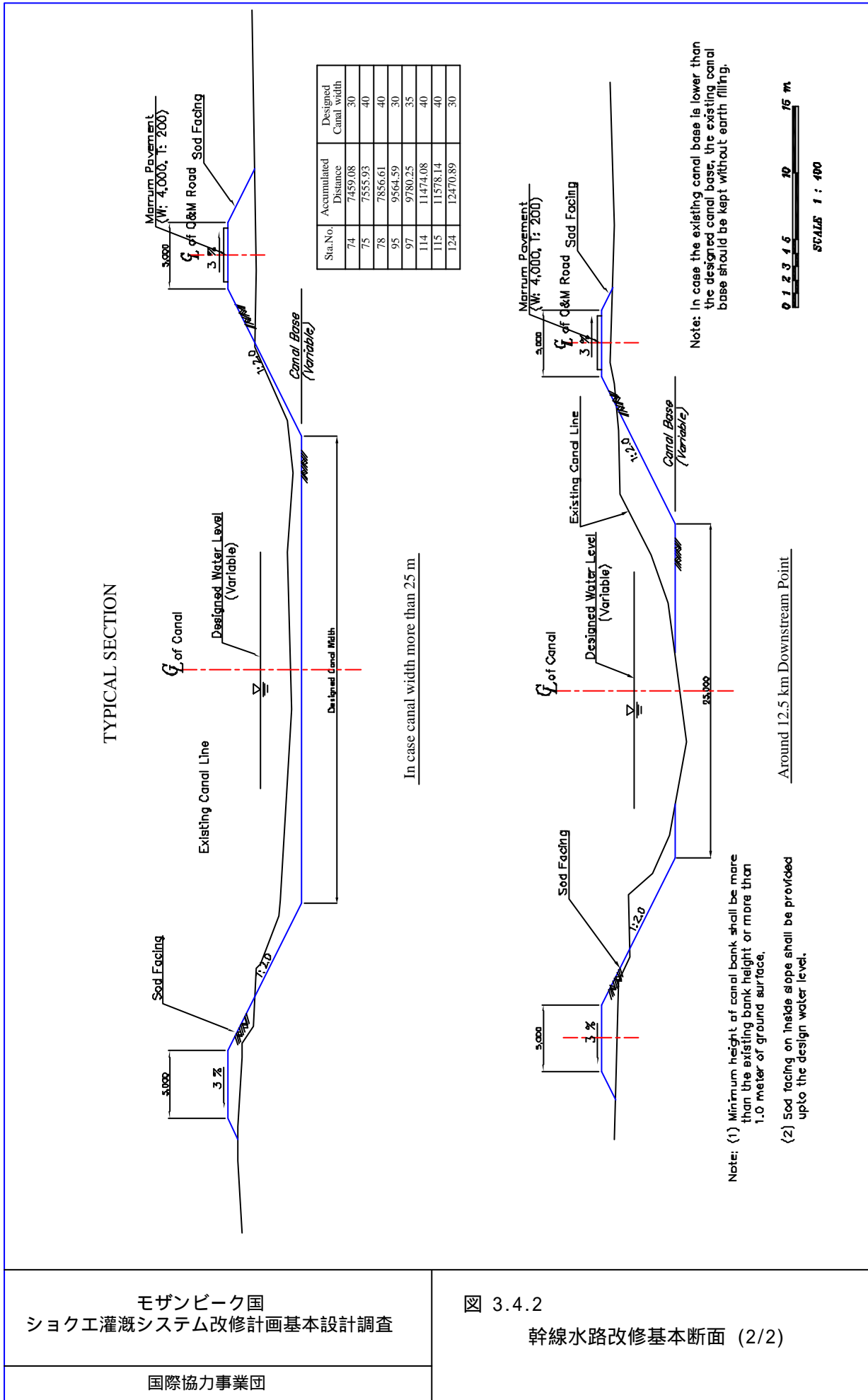


モザンビーク国
 ショク工灌漑システム改修計画基本設計調査

国際協力事業団

図 3.4.2

幹線水路改修基本断面 (1/2)

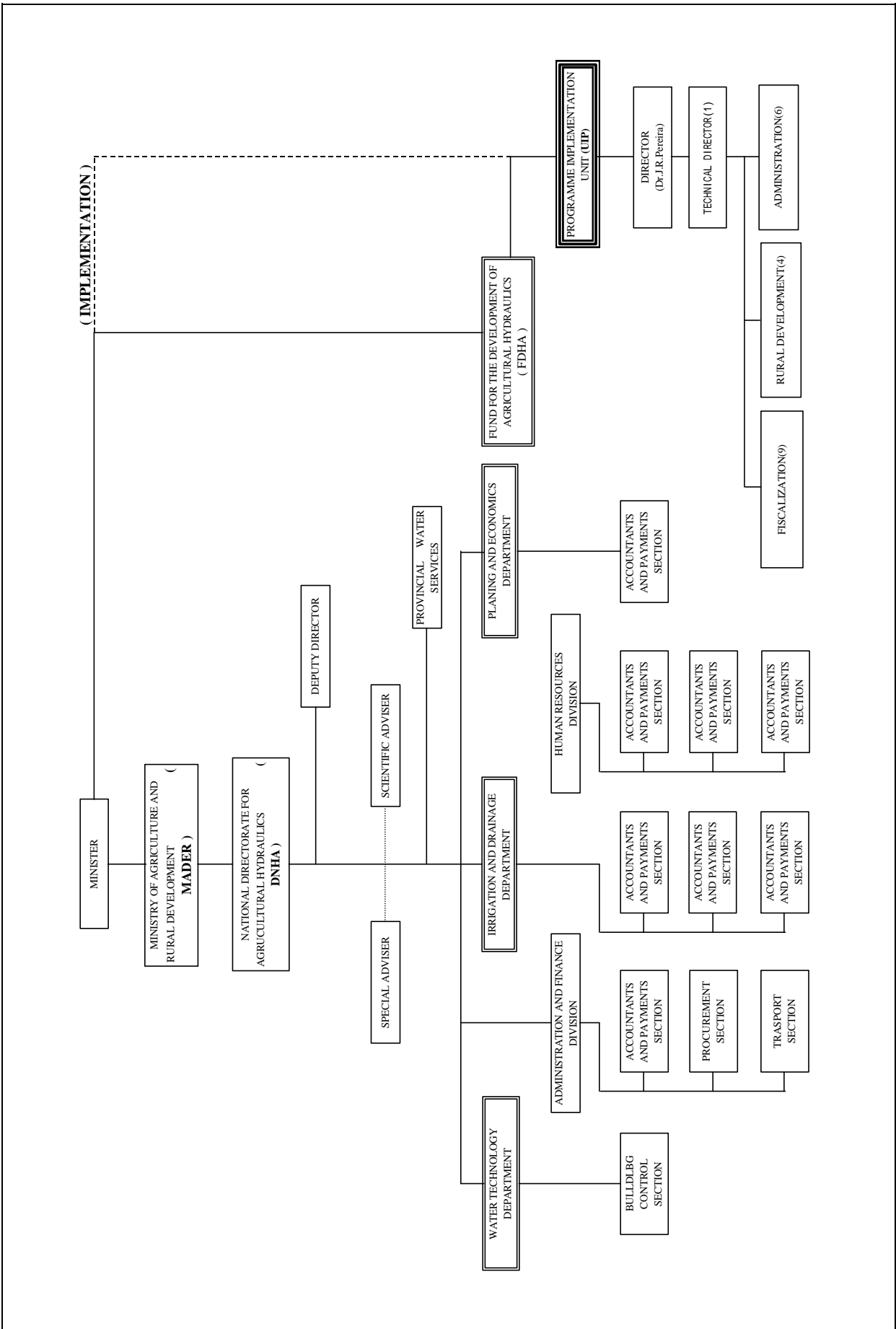


モザンビーク国
シヨク工灌漑システム改修計画基本設計調査

国際協力事業団

☒ 3.4.2

幹線水路改修基本断面 (2/2)

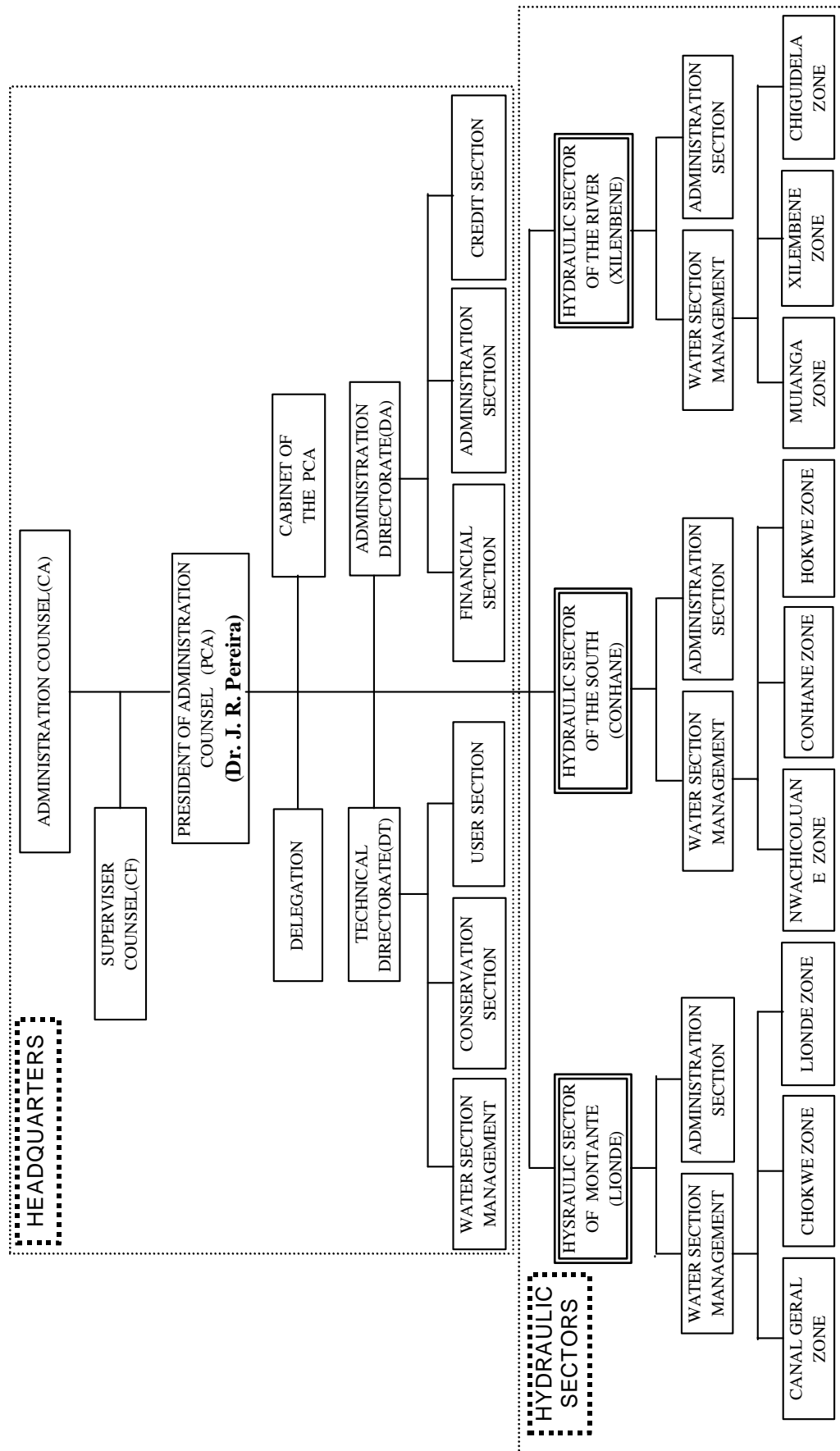


モザンビーク国
シヨクエ灌漑システム改修計画基本設計調査

国際協力事業団

図 3.5.1

農業・農村開発省及び
プログラム実施ユニット組織関連図



モザンビーク国
シヨクエ灌漑システム改修計画基本設計調査

国際協力事業団

図 4.2.1

シヨクエ水利公社組織図