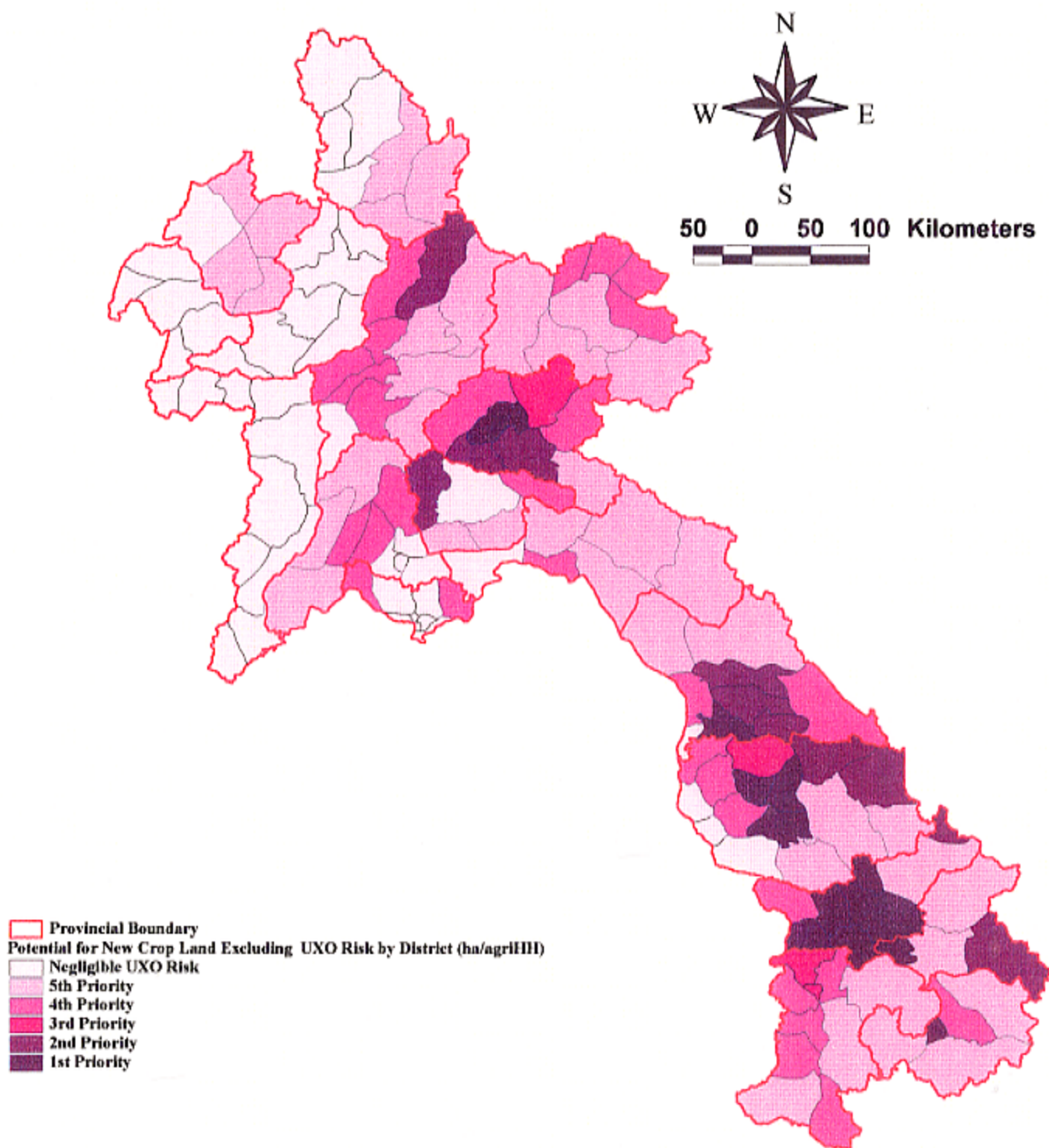


Data Source: National Agriculture and Forest Research Institute  
 Lao National UXO Programme  
 1998/99 Population Census

図4.7 郡別1農家当たりの新規農地開発ポテンシャル



Data Source: National Agriculture and Forest Research Institute  
 Lao National UXO Programme  
 1998/99 Population Census

図4.8 UXO除去の郡別優先度

表 4.7 農地に対する人口圧力の高い郡

県名	グループ	郡 No.	郡名
山岳地域			
1. ルアンナムタ	G1	46	Nale
2. ウドムサイ	G1	60	Beng
	G1	62	La
	G1	63	Namo
	G1	66	Xai
3. ルアンプラバン	G1	51	Nambak
	G1	50	Louangphrabang
	G1	53	Ngoy
	G1	52	Nan
4. ホアパン	G2	31	Viangxai
	G2	32	Xam-Nua
5. シェンクアン	G2	125	Pek
	G2	121	Kham
	G2	122	Khoun
	G2	123	Mok-Mai
	G8	124	Nonghet
	G2	126	Phaxai
6. ヴィエンチャン	G2	127	Phoukout
	G2	98	Hinheup
7. サイソンブン	G2	97	Fuang
	G2	129	Longxan
	G2	130	Phoun
	G2	131	Thathom
8. ボリカムサイ	G2	132	Xaisomboun
	G1	11	Borikhan
9. カムアン	G2	13	Pakkading
	G6	35	Boualapha
10. サバナケット	G6	42	Xaibouathong
	G6	92	Vilabouri
11. サラバン	G2	95	Xepon
	G1	77	Samouay
12. セコン	G1	117	Dakchung
	G1	119	Laman

県名	グループ	郡 No.	郡名
低地及び高台地域			
1. カムアン	G3	37	Hinboun
	G3	36	Gnommalat
	G3	38	Mahaxai
	G3	43	Xebangfai
2. サバナケット	G3	83	Atsaphon
	G3	85	Khanthabouri
	G3	88	Phalanxai
	G4	96	Xonbouri
	G4	82	Atsaphantghong
	G4	84	Champhon
3. サラバン	G4	94	Xaiphouthong
	G3	80	Toumlan
	G4	74	Khongxedon
	G4	5	Lakhonpheng
	G4	8	Saravan
4. チャンパサック	G4	81	Vapi
	G3	21	Pakxe
	G3	23	Pathoumphon
	G3	20	Mounlapamok
	G3	19	Khong
	G4	26	Xanasomboun
5. アタブ	G4	18	Champasak
	G4	25	Soukhouma
	G3	3	Sanamxai

出典：JICA 調査図