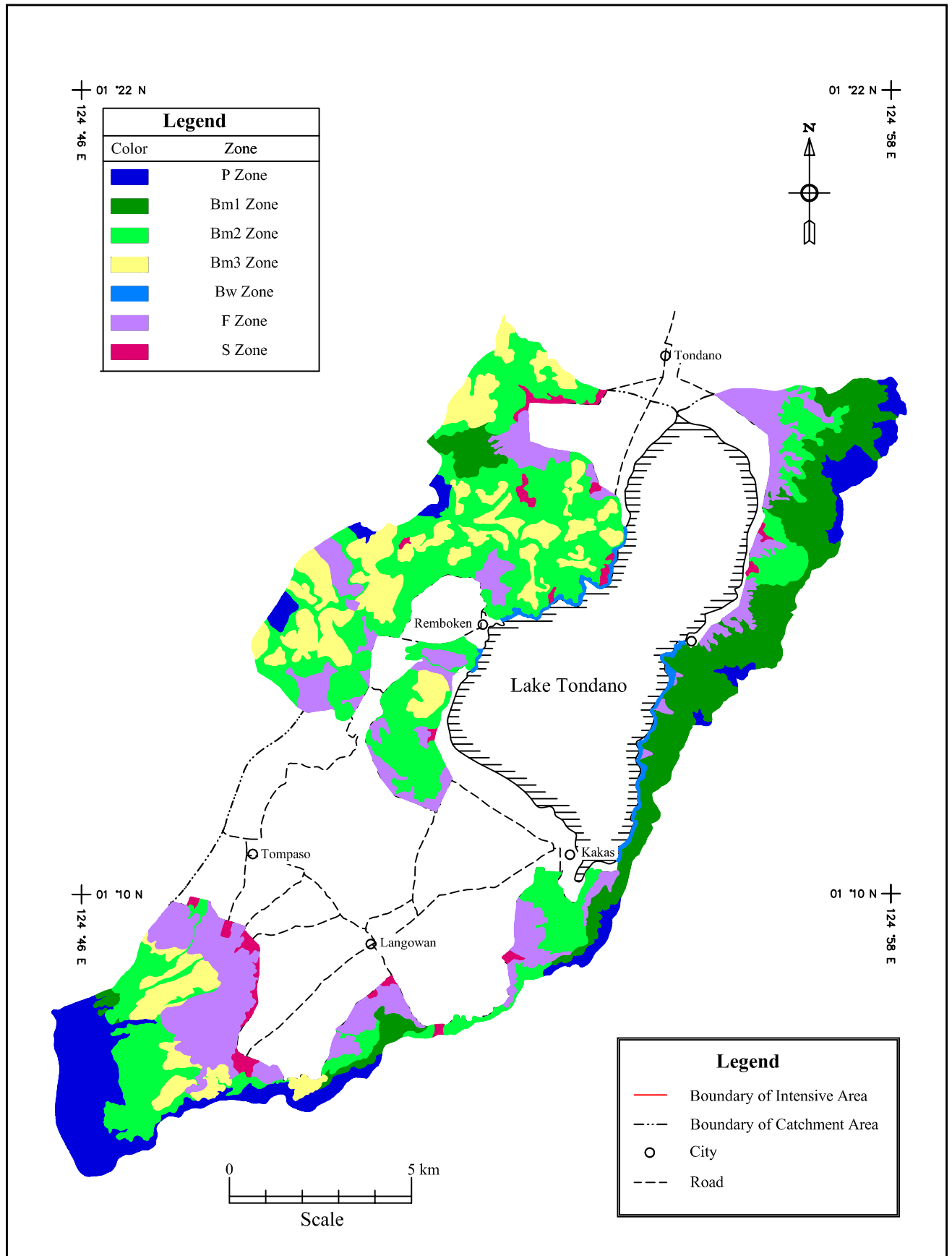


Studi Rehabilitasi Hutan Lindung dan Lahan Kritis di Daerah Aliran Sungai Tondano Republik Indonesia

Japan International Cooperation Agency

Gambar III-2.3.3

Peta Evaluasi dari Wilayah Intensif

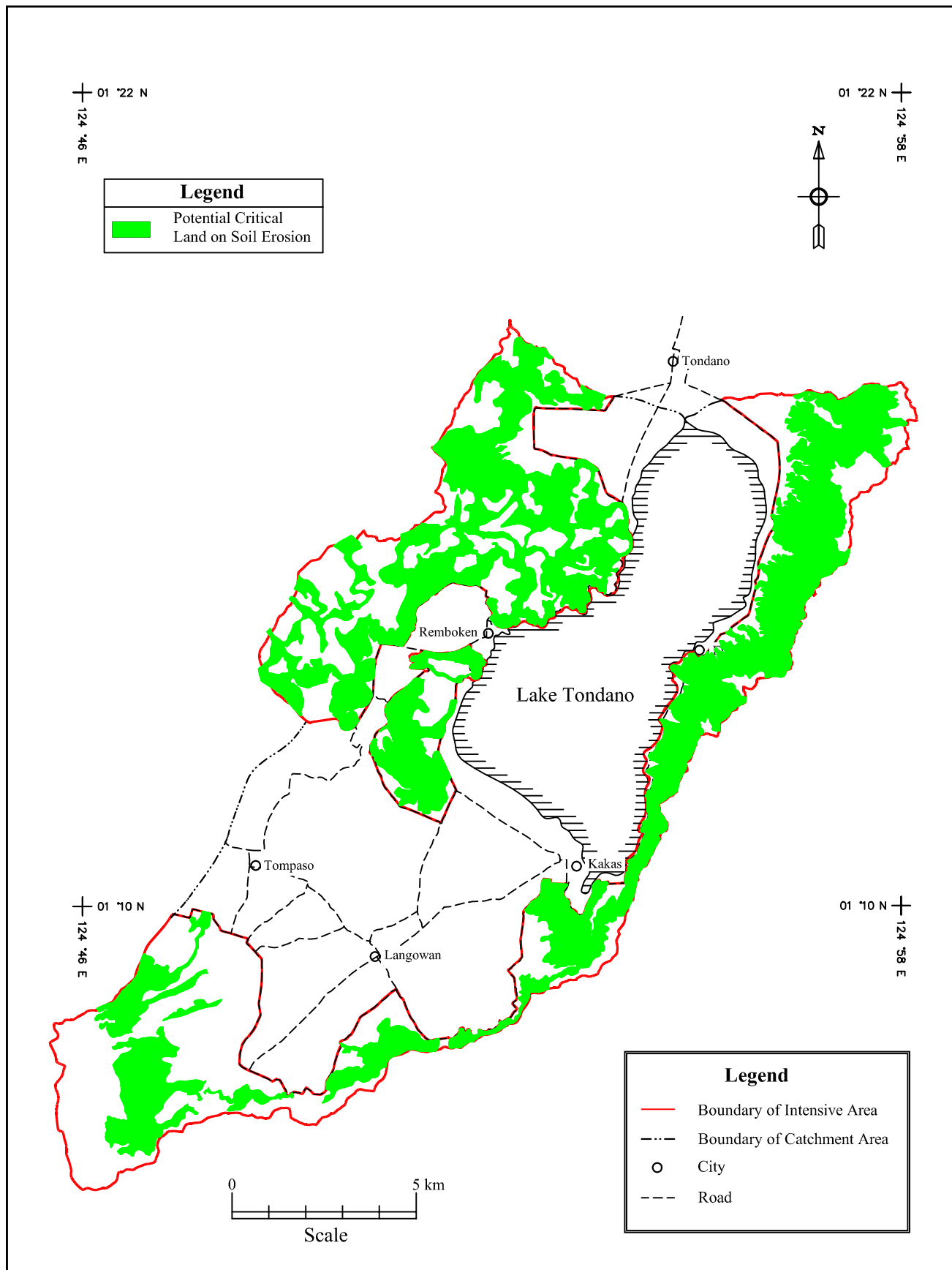


Studi Rehabilitasi Hutan Lindung dan Lahan Kritis di Daerah Aliran Sungai Tondano Republik Indonesia

Gambar III-2.3.4

Pembagian Zona dari Wilayah Intensif

Japan International Cooperation Agency

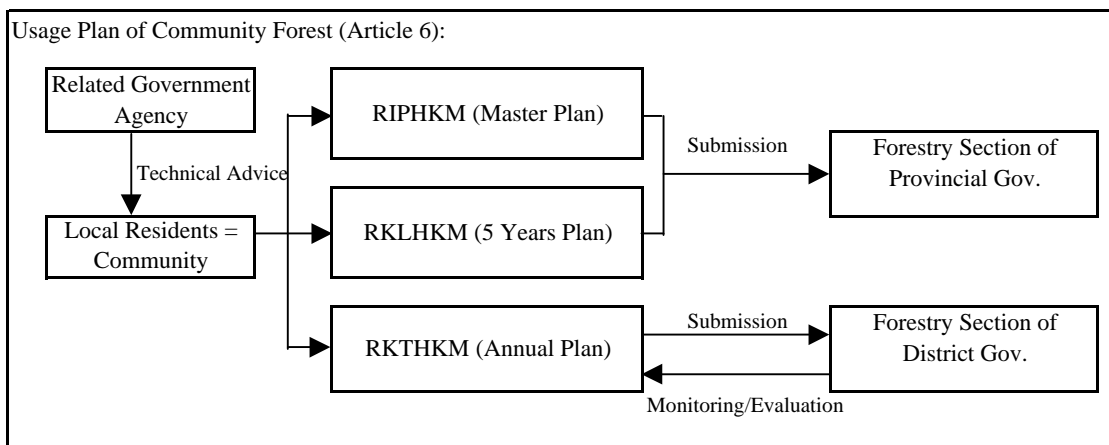
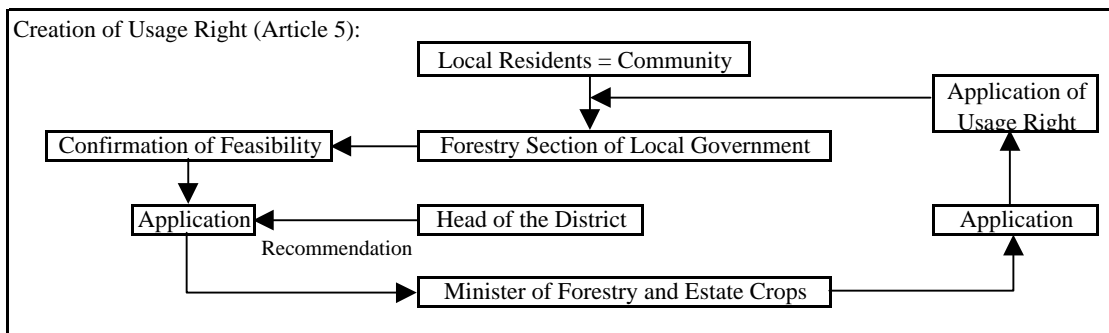
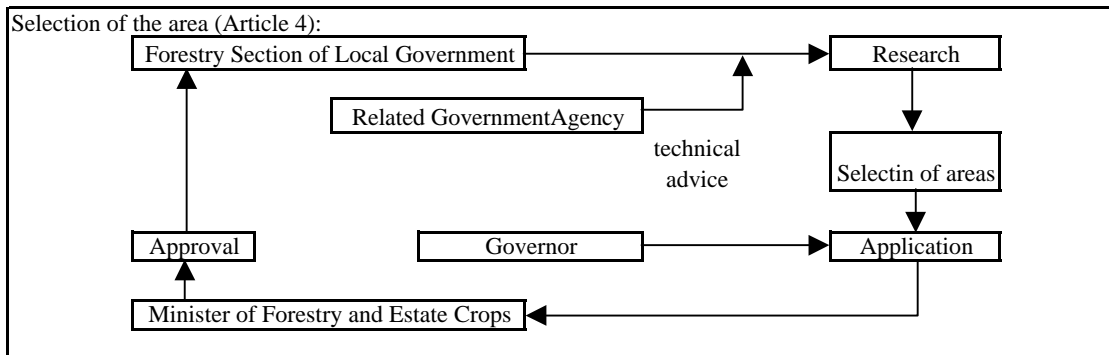


Studi Rehabilitasi Hutan Lindung dan Lahan Kritis di Daerah Aliran Sungai Tondano Republik Indonesia

Japan International Cooperation Agency

Gambar III-2.4.1

Lahan Kritis Potensial dalam Erosi Tanah

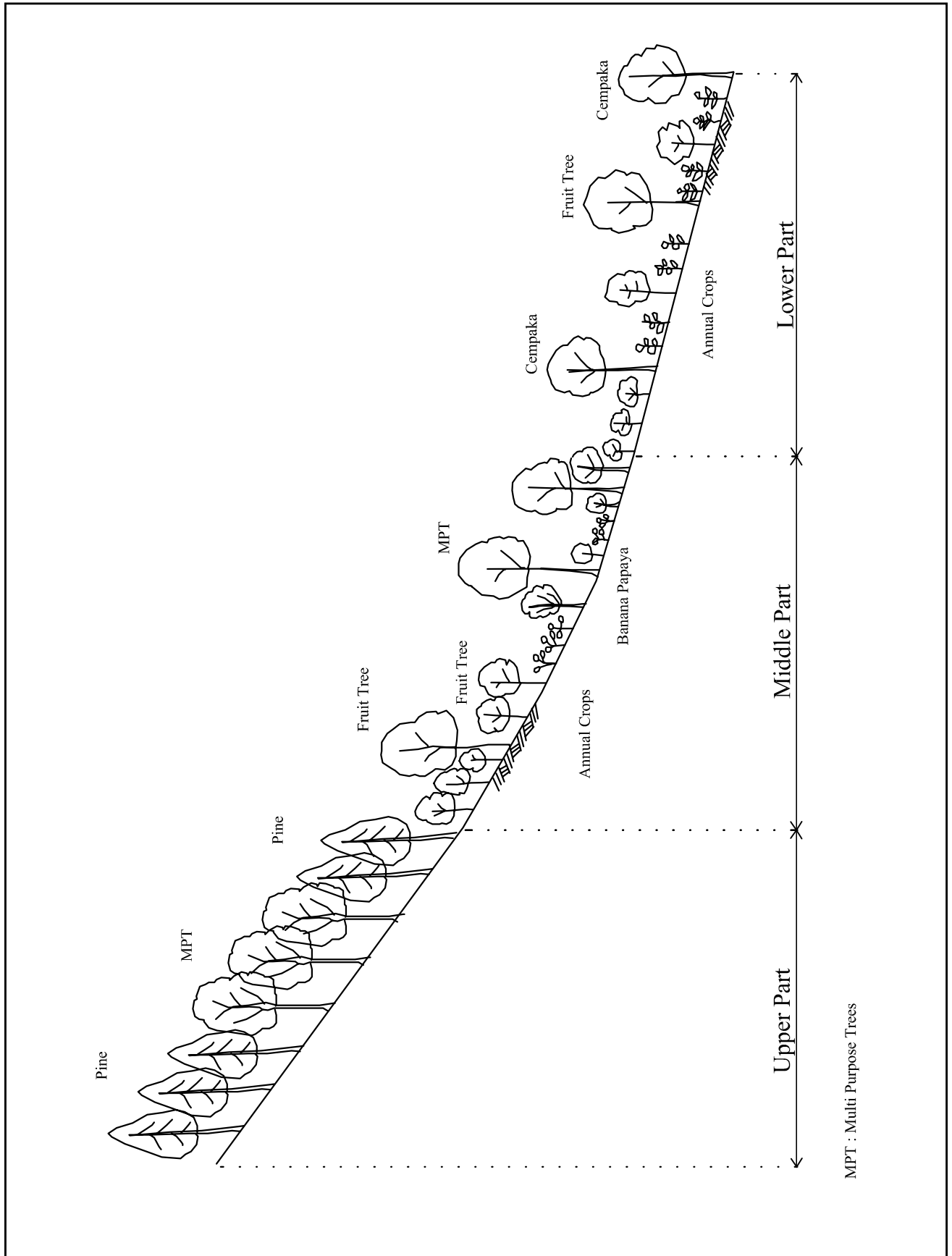


Source : No.677 / Kpts- 11/1998

**Studi Rehabilitasi Hutan Lindung dan Lahan Kritis
Di Daerah Aliran Sungai Tondano
Republik Indonesia**

Japan International Cooperation Agency

**Gambar III-2.4.2
Prosedur Hukum dari Hutan
Kemasyarakatan**



Studi Rehabilitasi Hutan Lindung dan Lahan Kritis di Daerah Aliran Sungai Tondano Republik Indonesia

Japan International Cooperation Agency

Gambar III-2.4.3

Penampang dari Hutan Kemasyarakatan yang diusulkan

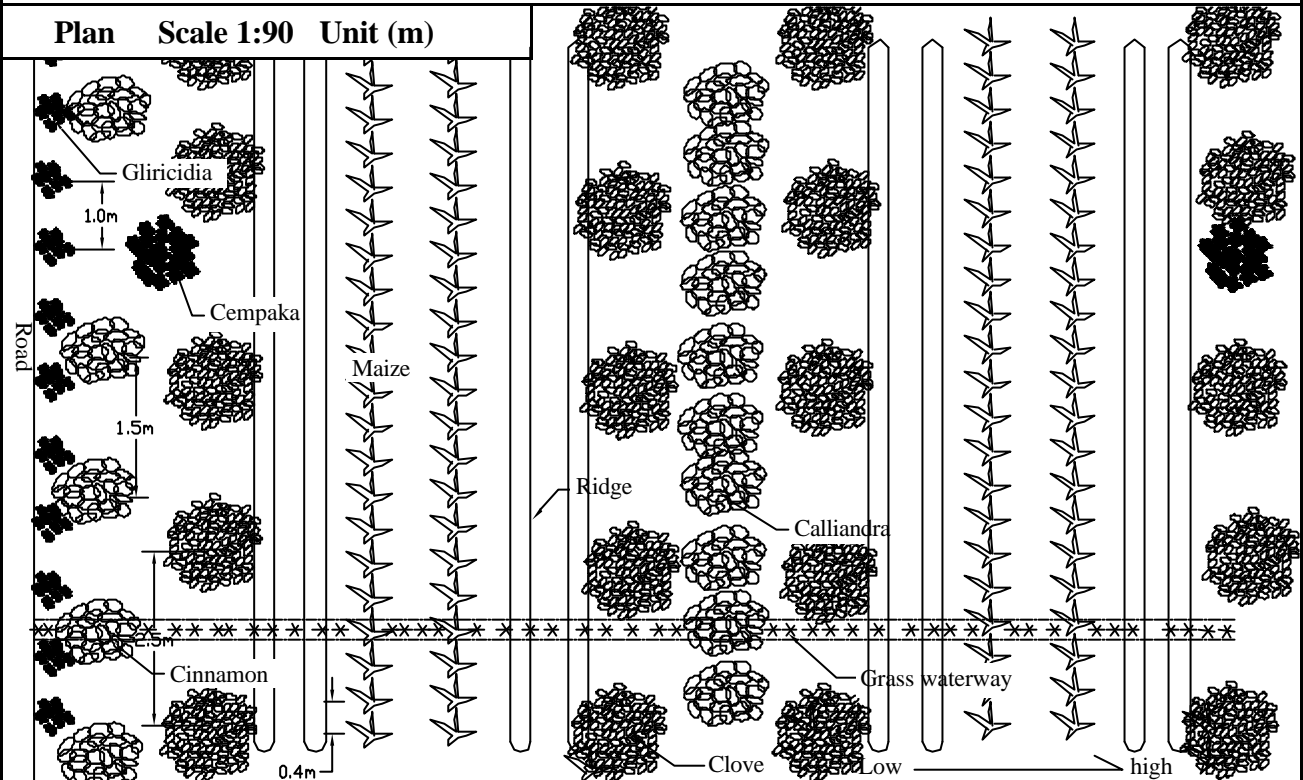
Proposed Plan

Agroforestry Type : AGF I (Type I - 2) / IM

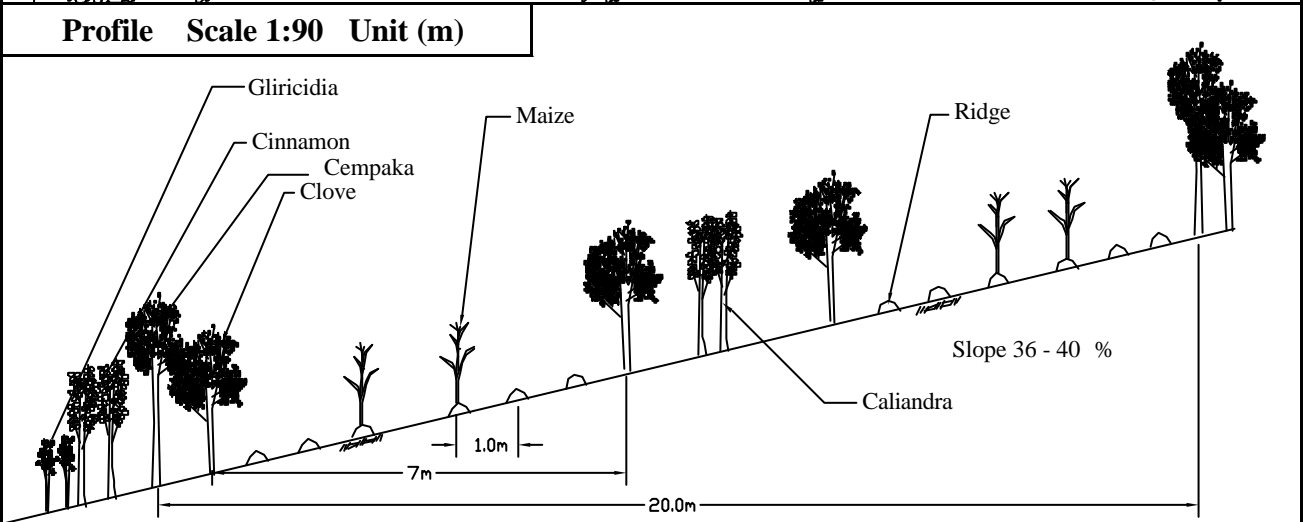
Planted Crops

- 1) Treecrops : Clove
- 2) Fieldcrops : Maize
- 3) Fruit trees : Mango, Durian
- 4) Trees : Cempaka
- 5) Headgerow : Gliricidia, Calliandra

Plan Scale 1:90 Unit (m)



Profile Scale 1:90 Unit (m)



Studi Rehabilitasi Hutan Lindung dan Lahan Kritis di Daerah Aliran Sungai Tondano Republik Indonesia

Japan International Cooperation Agency

Gambar III-2.4.4

AGF I (Tipe I-2) / IM