

第 4 章 需要予測

マスタープランネットワークとマスタープランから F/S プロジェクト区間を除いたネットワークで F/S プロジェクトの経済性を見ることとしたので、需要予測はマスタープランの結果を使うことになった。ここでは F/S プロジェクト区間の 2000 年、2010 年及び 2020 年の需要(旅客、貨物別)を図 4.1、4.2、4.3 及び表 4.1 としてまとめた。

表 4.1 断面通過最大交通量

Section	Passenger (unit : person / day)					Freight (unit : ton / day)				
	2000	2005	2010	2015	2020	2000	2005	2010	2015	2020
Al-Sharqia - Mhine	0	0	830	1,216	1,366	2,969	5,872	12,110	16,926	24,297
Mhine - Homs	357	1,445	2,264	4,172	5,024	5,551	11,029	19,891	32,525	51,267
Homs - Tartous	21	630	1,132	1,608	2,342	4,445	12,942	20,980	30,608	44,988

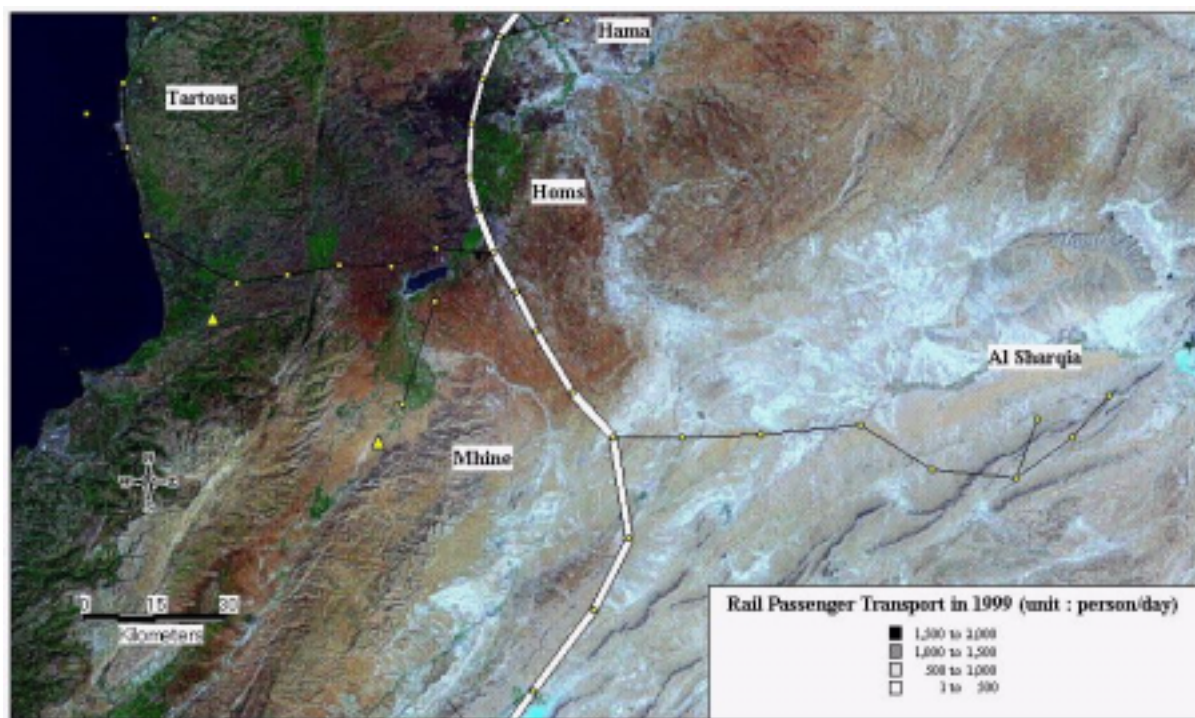


図 4.1(1) F/S 区間を通過する旅客数 (2000)



図 4.1(2) F/S 区間を通過する貨物量 (2000)

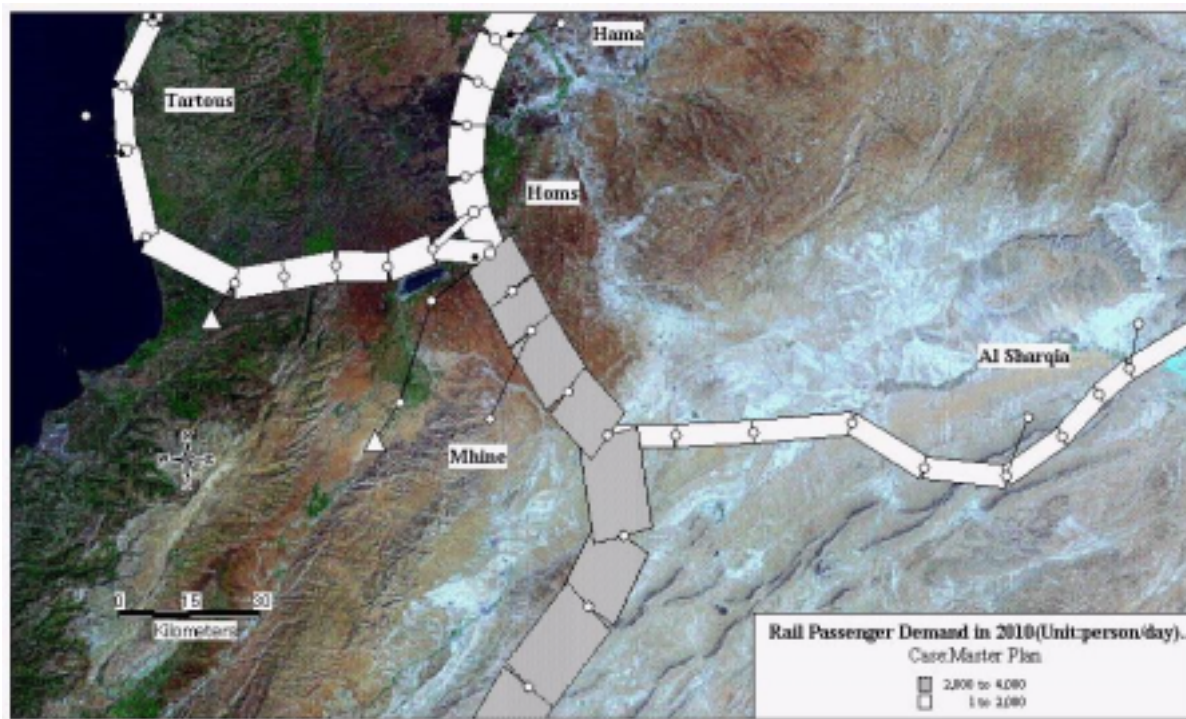


図 4.2(1) F/S 区間を通過する旅客数 (2010)

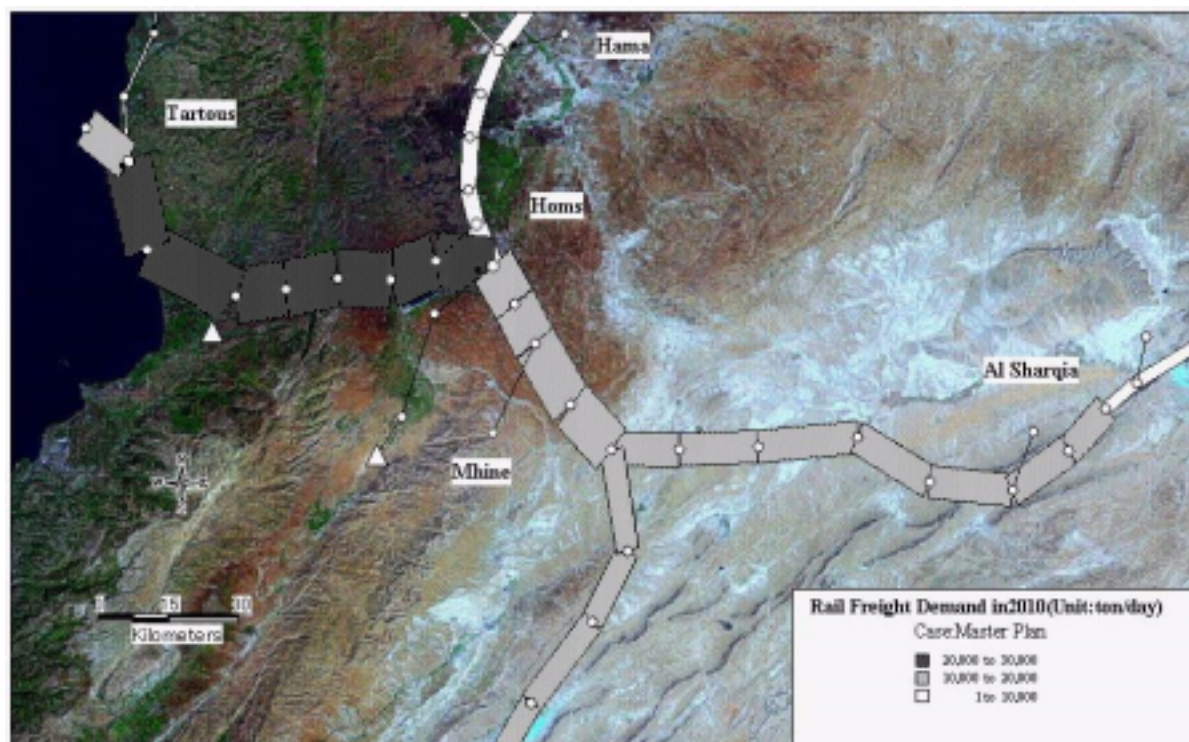


図 4.2(2) F/S 区間を通過する貨物量 (2010)

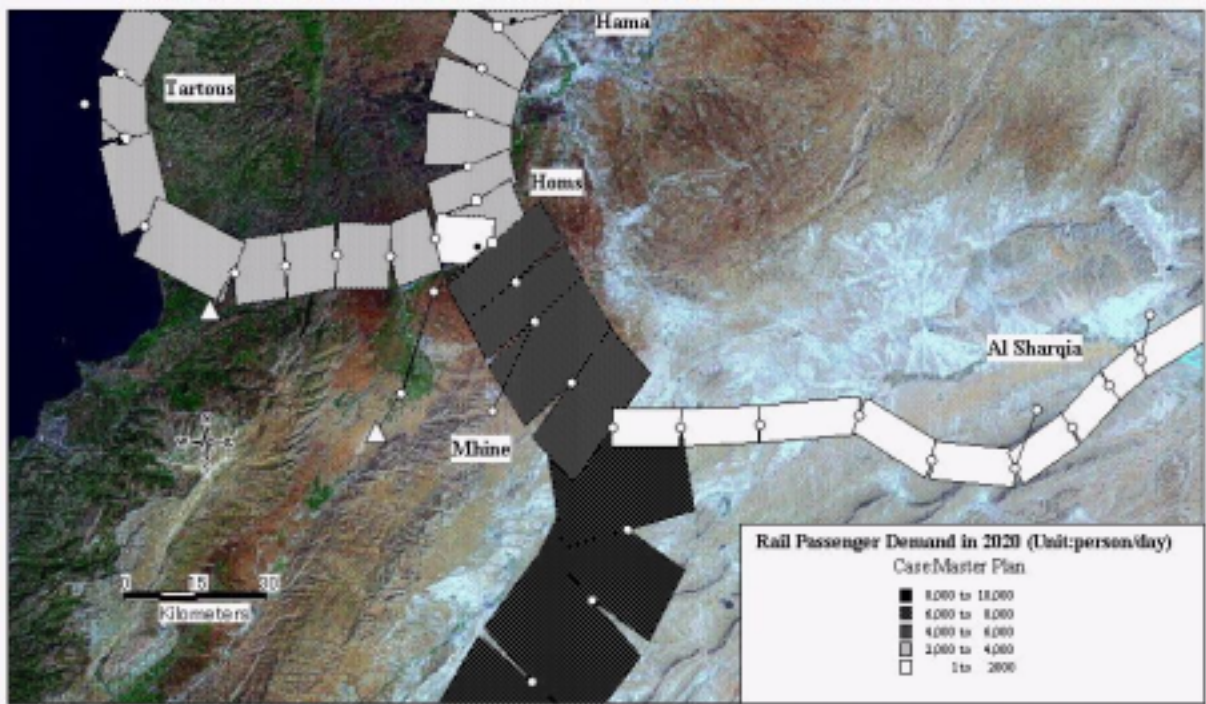


図 4.3(1) F/S 区間を通過する旅客数 (2020)

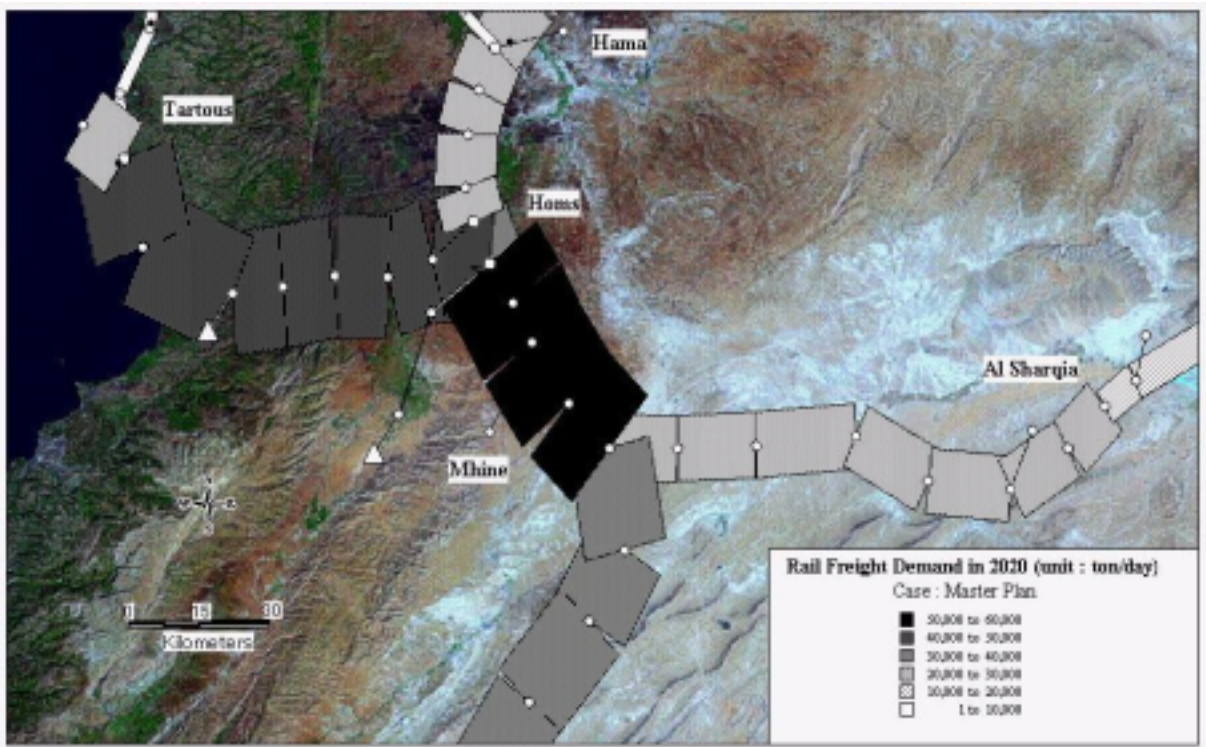


図 4.3(2) F/S 区間を通過する貨物量 (2020)