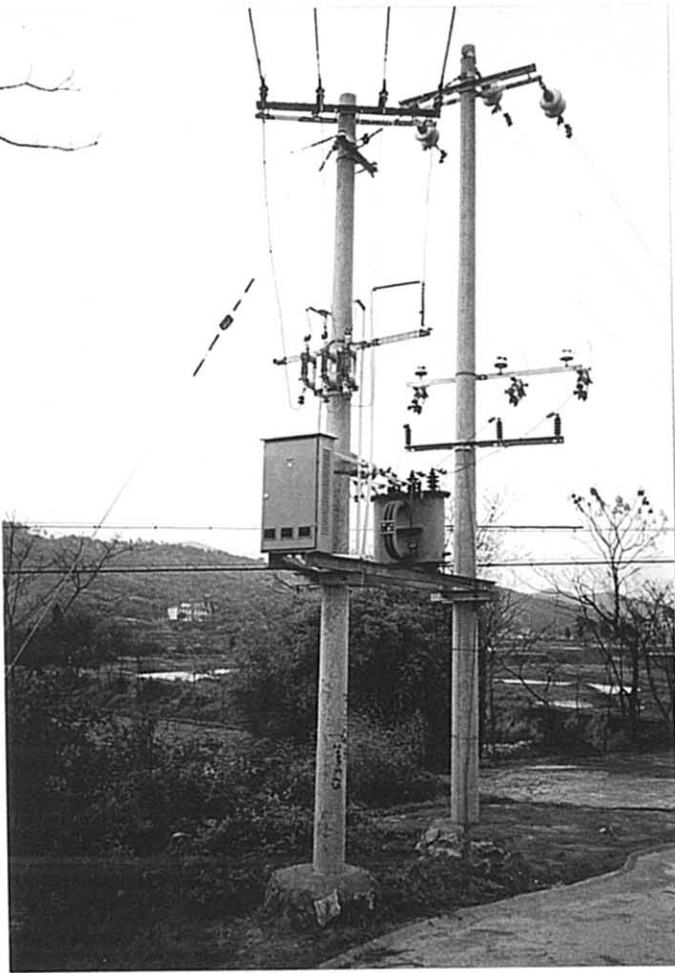


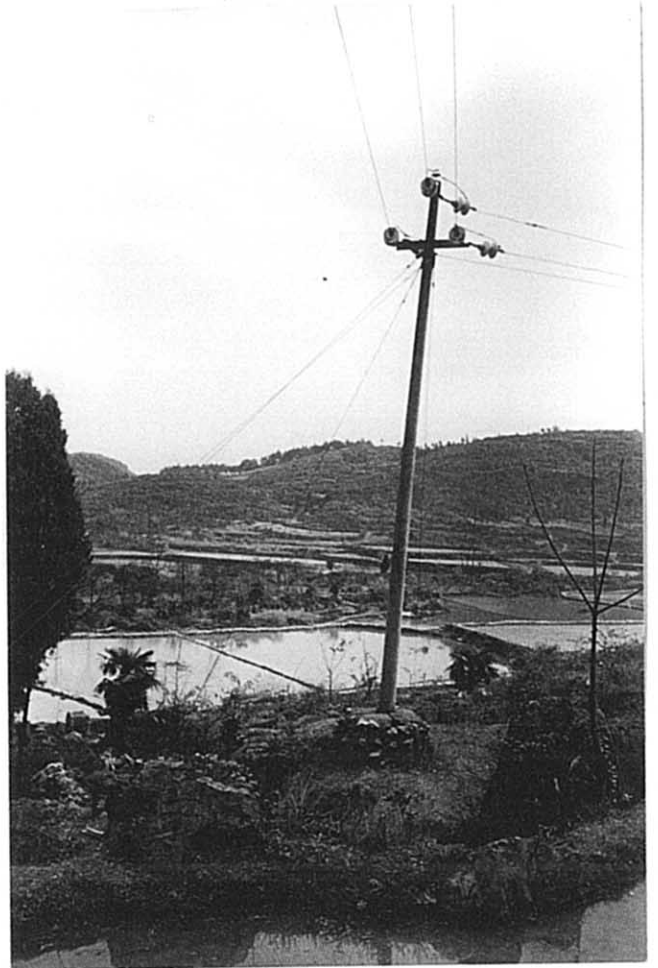
露出配管された給水管（φ20mm）



貧困住居



変圧器の設置状況



10 k V送電線 (角度柱)

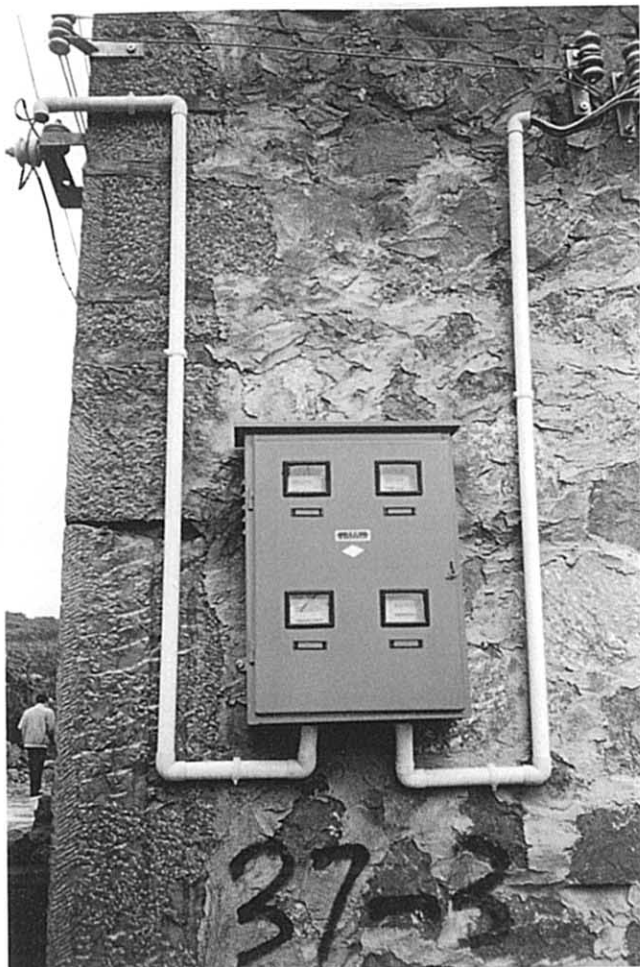


10 k V送電線 (引き通し柱)

28



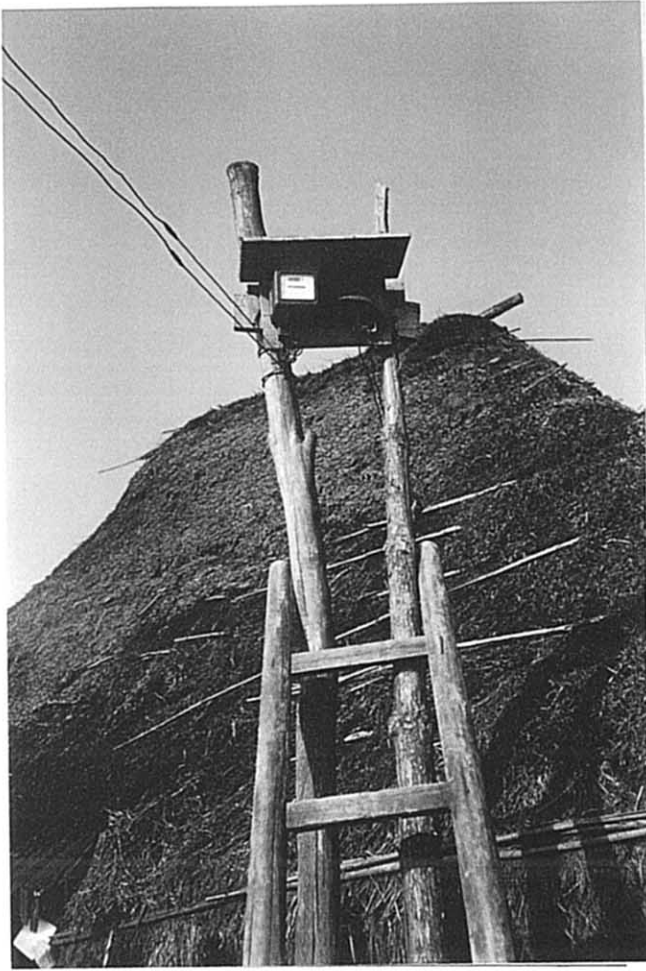
0. 4 k V配電線



積算電力計函



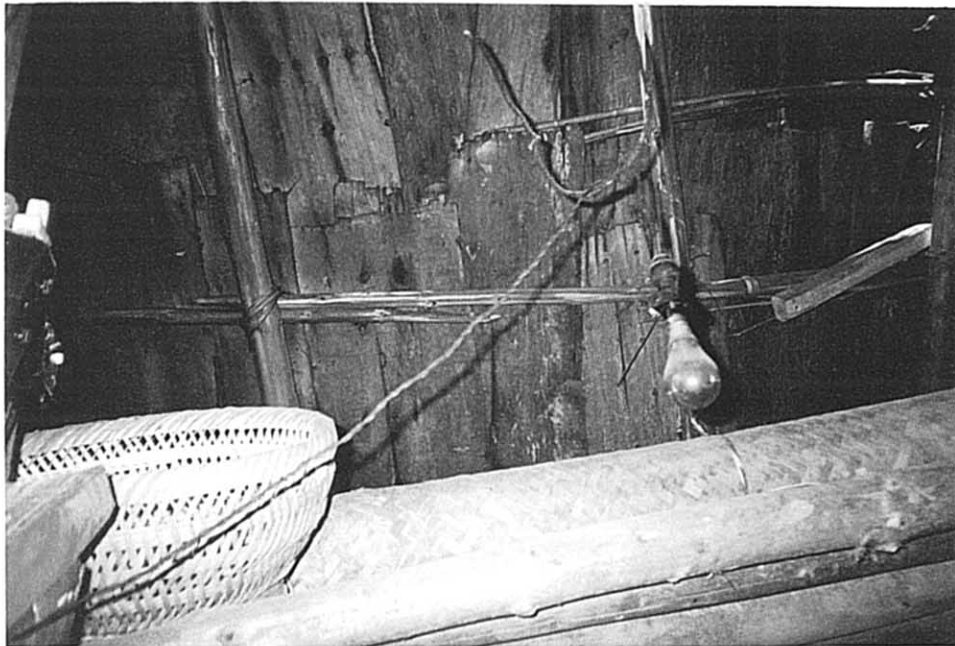
変圧器 (200 kVA)



積算電力計の設置状況



既に電化された民家の状況
(白黒テレビ)



既に電化された民家の状況 (電灯)



両河変電所



白宝変電所予定地

→