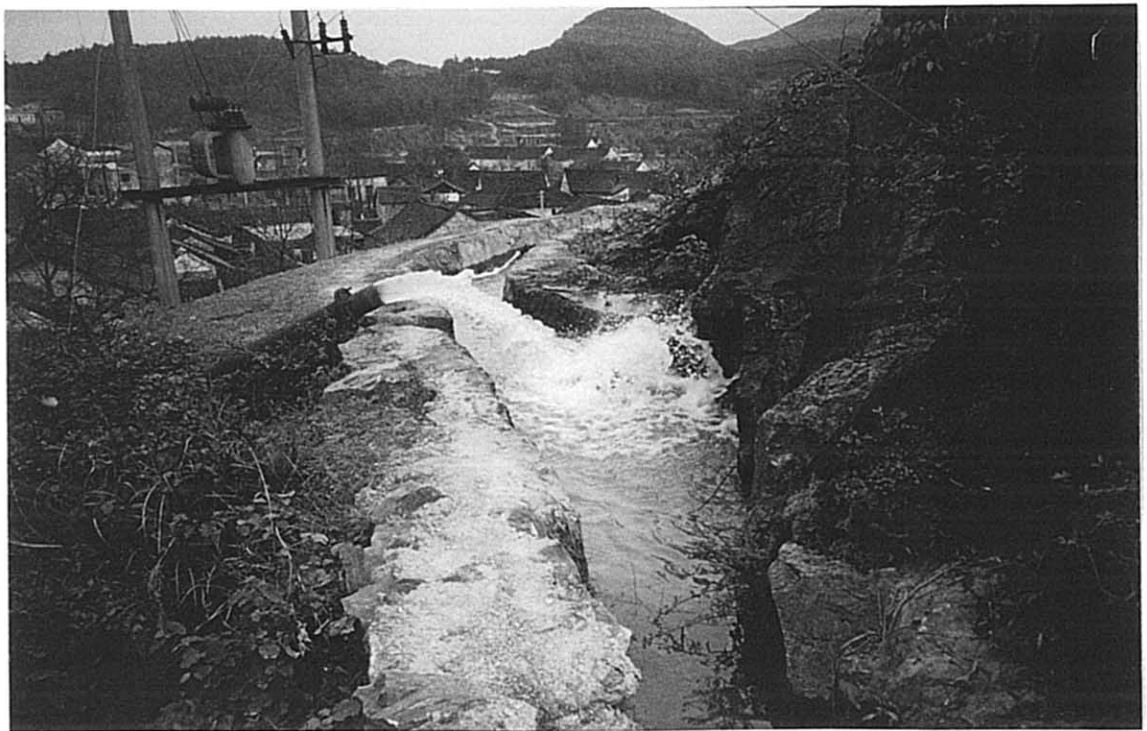




白宝郷 ポンプ灌漑施設



白宝郷 灌漑水路へのポンプからの吐出状況



白宝郷 既設灌漑水路（石積フリュームタイプ）
山岳部



白宝郷 既設灌漑水路（石積フリュームタイプ）
平地部



白宝郷 平野部灌漑地区全景



白宝郷 弄岩ダム その1



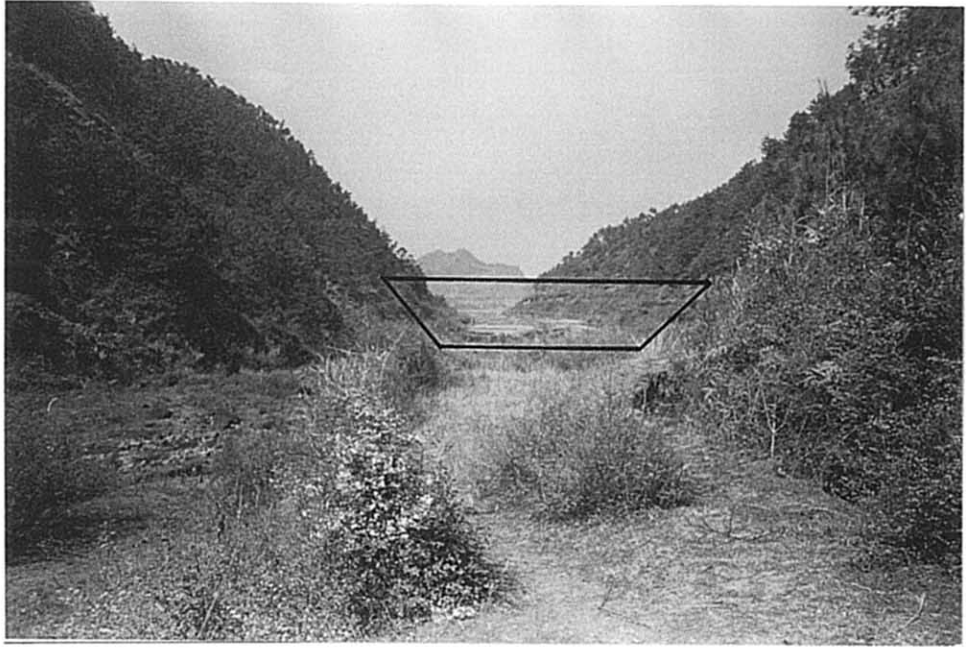
白宝郷 弄岩ダム その2



両河郷 農村風景



両河郷 百板洞ダム全景



城郊郷 江屋ダム建設予定地



城郊郷 河川からの取水堰