

LEGENDE

DEFINITION DES CLASSES D'APTITUDE DES SOLS A L'IRRIGATION

CLASSE I : Sols cultivables sous irrigation, permettant toutes les cultures adaptées à la région (climat, qualité de l'eau), et en particulier les cultures arborives intensives, avec une bonne productivité et frais d'amélioration du sol nuls ou faibles.

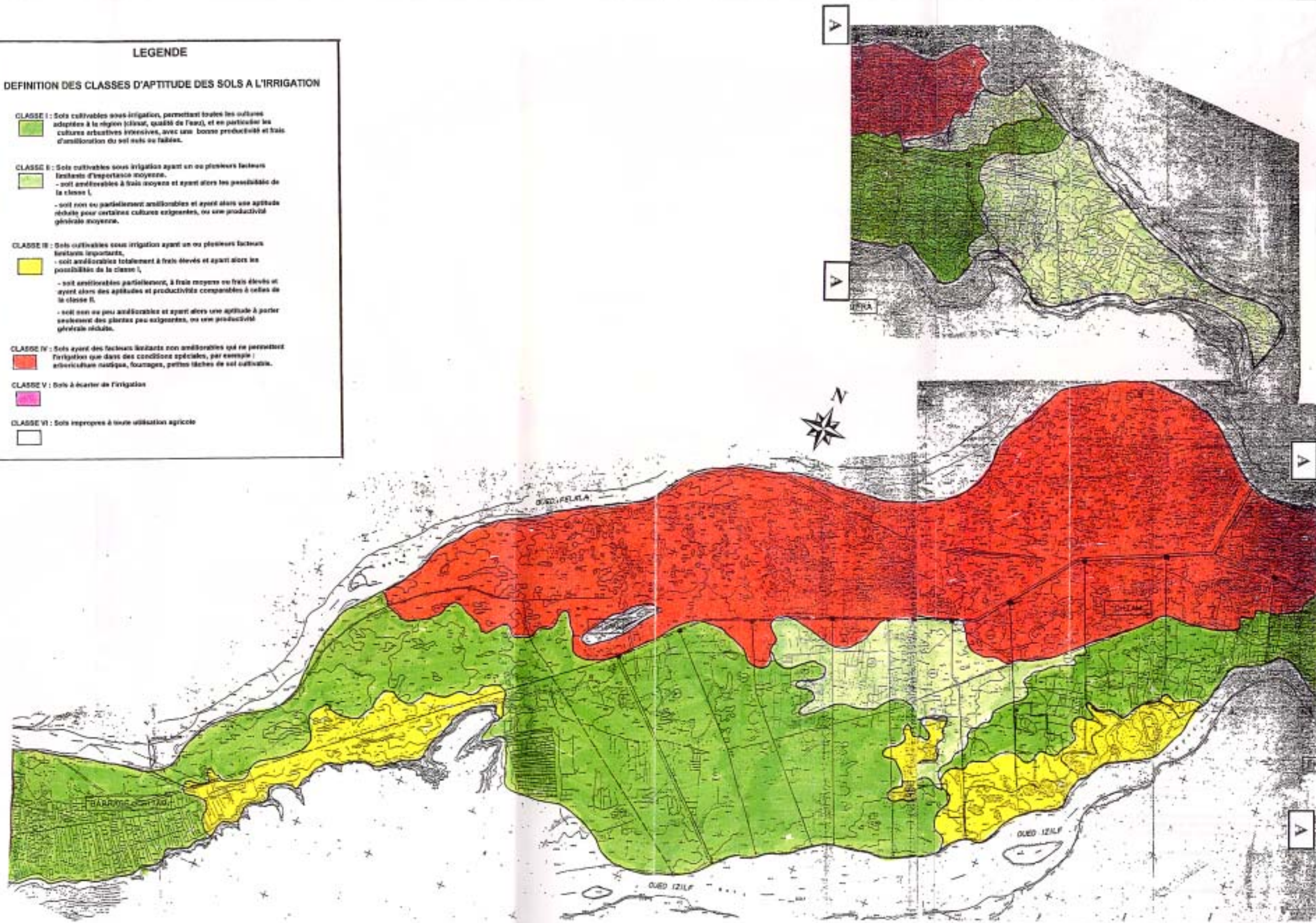
CLASSE II : Sols cultivables sous irrigation ayant un ou plusieurs facteurs limitants d'importance moyenne.  
- soit améliorables à frais moyens et ayant alors les possibilités de la classe I.  
- soit non ou partiellement améliorables et ayant alors une aptitude réduite pour certaines cultures exigeantes, ou une productivité générale moyenne.

CLASSE III : Sols cultivables sous irrigation ayant un ou plusieurs facteurs limitants importants.  
- soit améliorables totalement à frais élevés et ayant alors les possibilités de la classe I.  
- soit améliorables partiellement, à frais moyens ou frais élevés et ayant alors des aptitudes et productivités comparables à celles de la classe II.  
- soit non ou peu améliorables et ayant alors une aptitude à porter seulement des plantes peu exigeantes, ou une productivité générale réduite.

CLASSE IV : Sols ayant des facteurs limitants non améliorables qui ne permettent l'irrigation que dans des conditions spéciales, par exemple : arboriculture naine, fourrages, petites tâches de sol cultivable.

CLASSE V : Sols à écarter de l'irrigation

CLASSE VI : Sols inpropres à toute utilisation agricole



Scale: 1/25,000

FEASIBILITY STUDY ON  
WATER RESOURCES DEVELOPMENT IN  
RURAL AREA  
JAPAN INTERNATIONAL COOPERATION AGENCY

Figure XIII.2.6  
Land Suitability Map  
in Chitani



