

Classe	S/Classe	Groupe	S/Groupe	Famille	Série	N°
Mélanges bruns	Non climatiques	Dérossés	Négressiques	Schistes	Affleurant schistes	I-1
Sols peu évolués	Non climatiques	D'érosion	Négressiques	Schistes	Peu à moyennement profonds	II-1
Calcimagnésiques	Carbonatés	Brass calcaires	Modaux	Marnes schisteuses	Moyennement profonds	VI-1
Sols latéritiques	A complexe saturé	Châtains	Légerement vertigés	Aluvions argileux anciens	Profonds à très profonds, texture argileuse	VI-1
					Moyennement profonds, texture argileuse	VI-2
		Bruns	Modaux	Colluvions argileuses	Très profonds (profond), texture argileuse	VI-3

C1 : unité complexe formée par l'association des sols II-1, VI-1 et VI-2

DEFINITION DES CLASSES D'APTITUDE DES SOLS A L'IRRIGATION

CLASSE I : Sols cultivables sous irrigation, permettant toutes les cultures adaptées à la région (climat, qualité de l'eau), et en particulier les cultures arboricoles intensives, avec une bonne productivité et frais d'amélioration du sol nuls ou faibles.

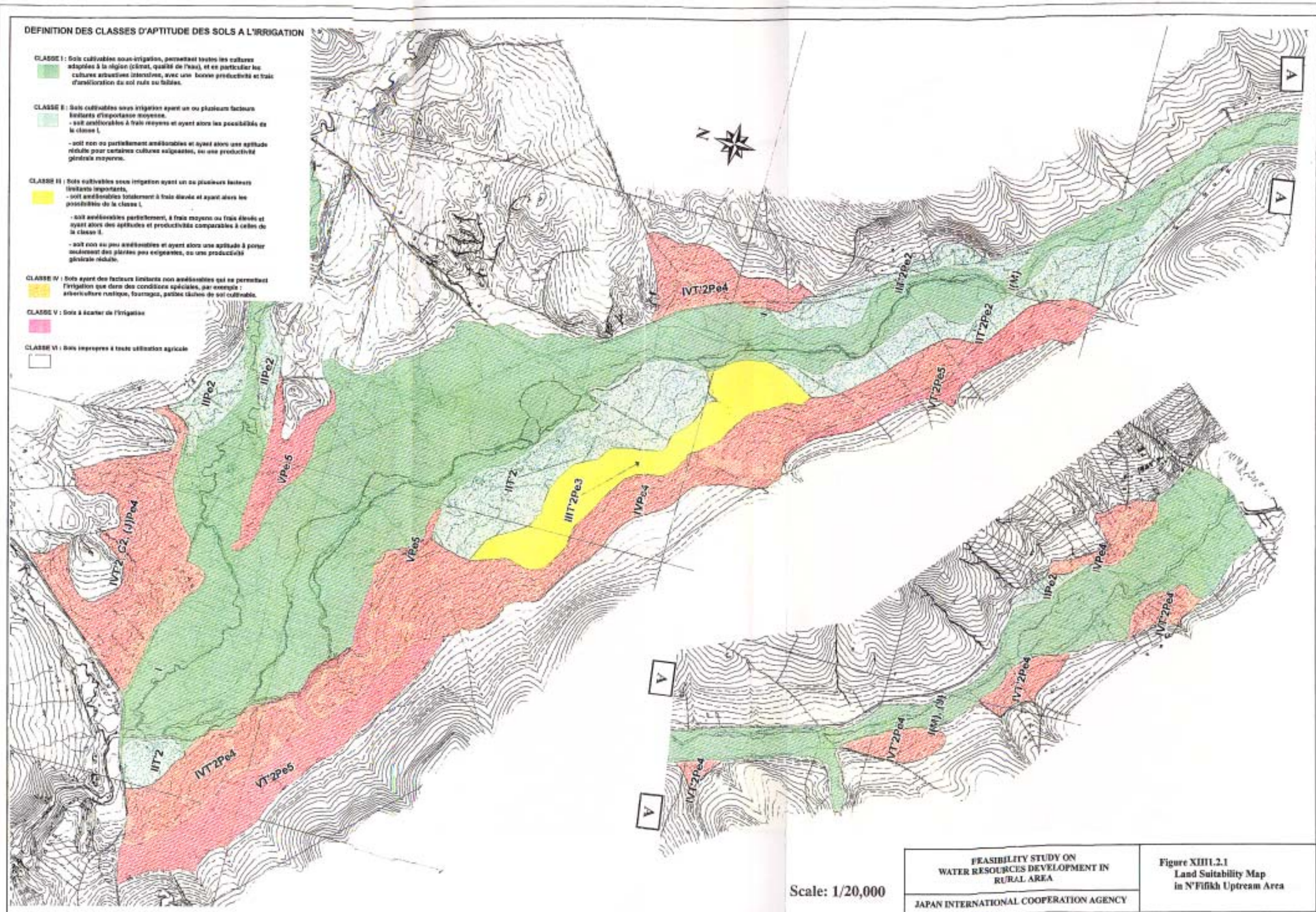
CLASSE II : Sols cultivables sous irrigation ayant un ou plusieurs facteurs limitants d'importance moyenne.
 - soit améliorables à frais moyens et ayant alors les possibilités de la classe I.
 - soit non ou partiellement améliorables et ayant alors une aptitude réduite pour certaines cultures exigeantes, ou une productivité générale moyenne.

CLASSE III : Sols cultivables sous irrigation ayant un ou plusieurs facteurs limitants importants.
 - soit améliorables totalement à frais élevés et ayant alors les possibilités de la classe I.
 - soit améliorables partiellement, à frais moyens ou frais élevés et ayant alors des aptitudes et productivités comparables à celles de la classe II.
 - soit non ou peu améliorables et ayant alors une aptitude à porter seulement des plantes peu exigeantes, ou une productivité générale réduite.

CLASSE IV : Sols ayant des facteurs limitants non améliorables qui ne permettent l'irrigation que dans des conditions spéciales, par exemple : arboriculture rustique, fourrages, petites cultures de sol cultivable.

CLASSE V : Sols à écarter de l'irrigation

CLASSE VI : Sols impropres à toute utilisation agricole



Scale: 1/20,000

FEASIBILITY STUDY ON WATER RESOURCES DEVELOPMENT IN RURAL AREA	Figure XIII.2.1 Land Suitability Map in N'Fifikh Upstream Area
JAPAN INTERNATIONAL COOPERATION AGENCY	

LEGENDE

DEFINITION DES CLASSES D'APTITUDE DES SOLS A L'IRRIGATION

CLASSE I : Sols cultivables sous irrigation, permettant toutes les cultures adaptées à la région (climat, qualité de l'eau), et en particulier les cultures arborives intensives, avec une bonne productivité et frais d'amélioration du sol nuls ou faibles.

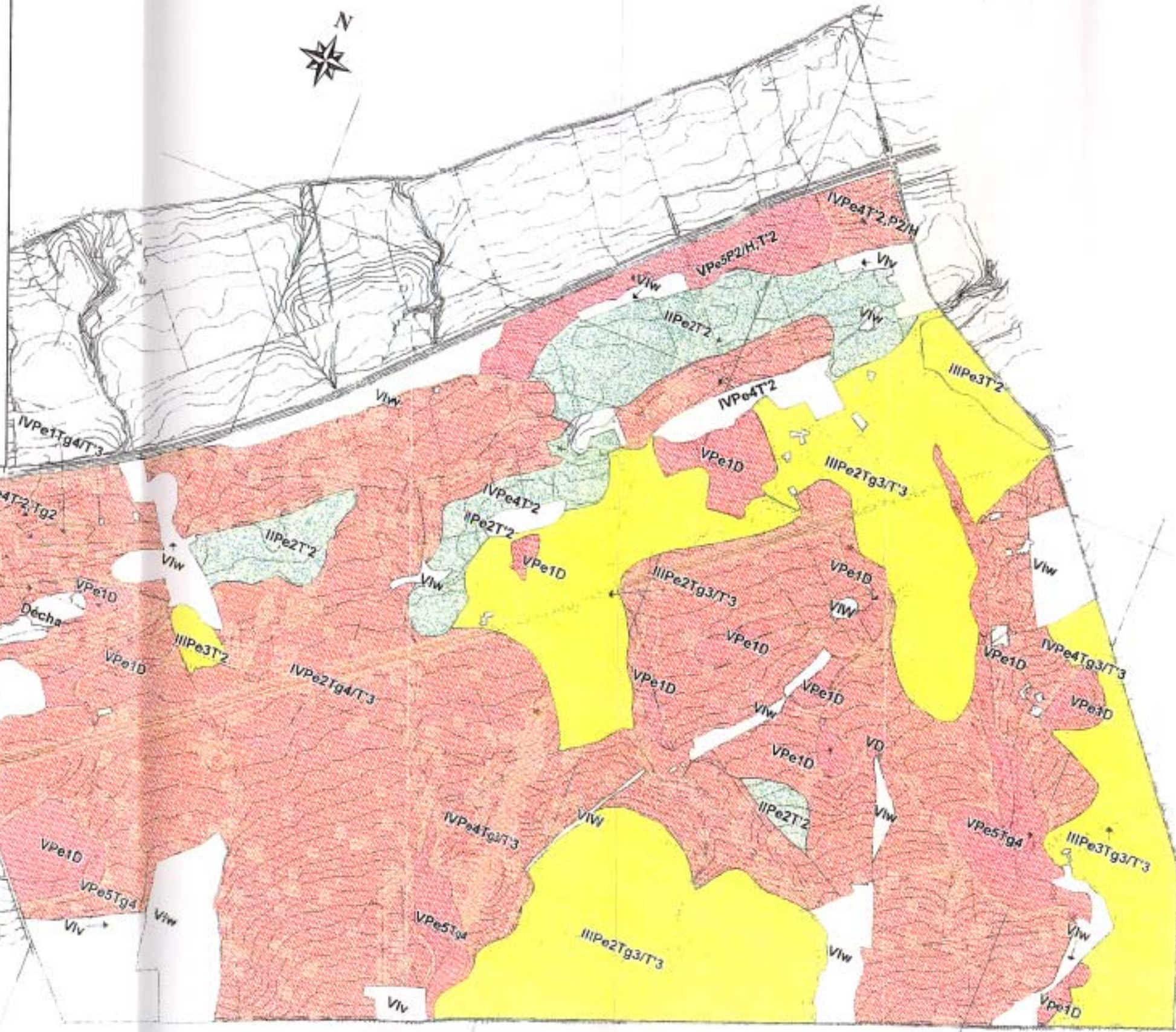
CLASSE II : Sols cultivables sous irrigation ayant un ou plusieurs facteurs limitants d'importance moyenne.
- soit améliorables à frais moyens et ayant alors les possibilités de la classe I
- soit non ou partiellement améliorables et ayant alors une aptitude réduite pour certaines cultures exigeantes, ou une productivité générale moyenne.

CLASSE III : Sols cultivables sous irrigation ayant un ou plusieurs facteurs limitants importants.
- soit améliorables totalement à frais élevés et ayant alors les possibilités de la classe I
- soit améliorables partiellement, à frais moyens ou frais élevés et ayant alors des aptitudes et productivités comparables à celles de la classe II
- soit non ou peu améliorables et ayant alors une aptitude à porter seulement des plantes peu exigeantes, ou une productivité générale réduite.

CLASSE IV : Sols ayant des facteurs limitants non améliorables qui ne permettent l'irrigation que dans des conditions spéciales, par exemple : arborescences rustiques, framerges, petites tâches de sol cultivable.

CLASSE V : Sols à éviter de l'irrigation

CLASSE VI : Sols impropres à toute utilisation agricole



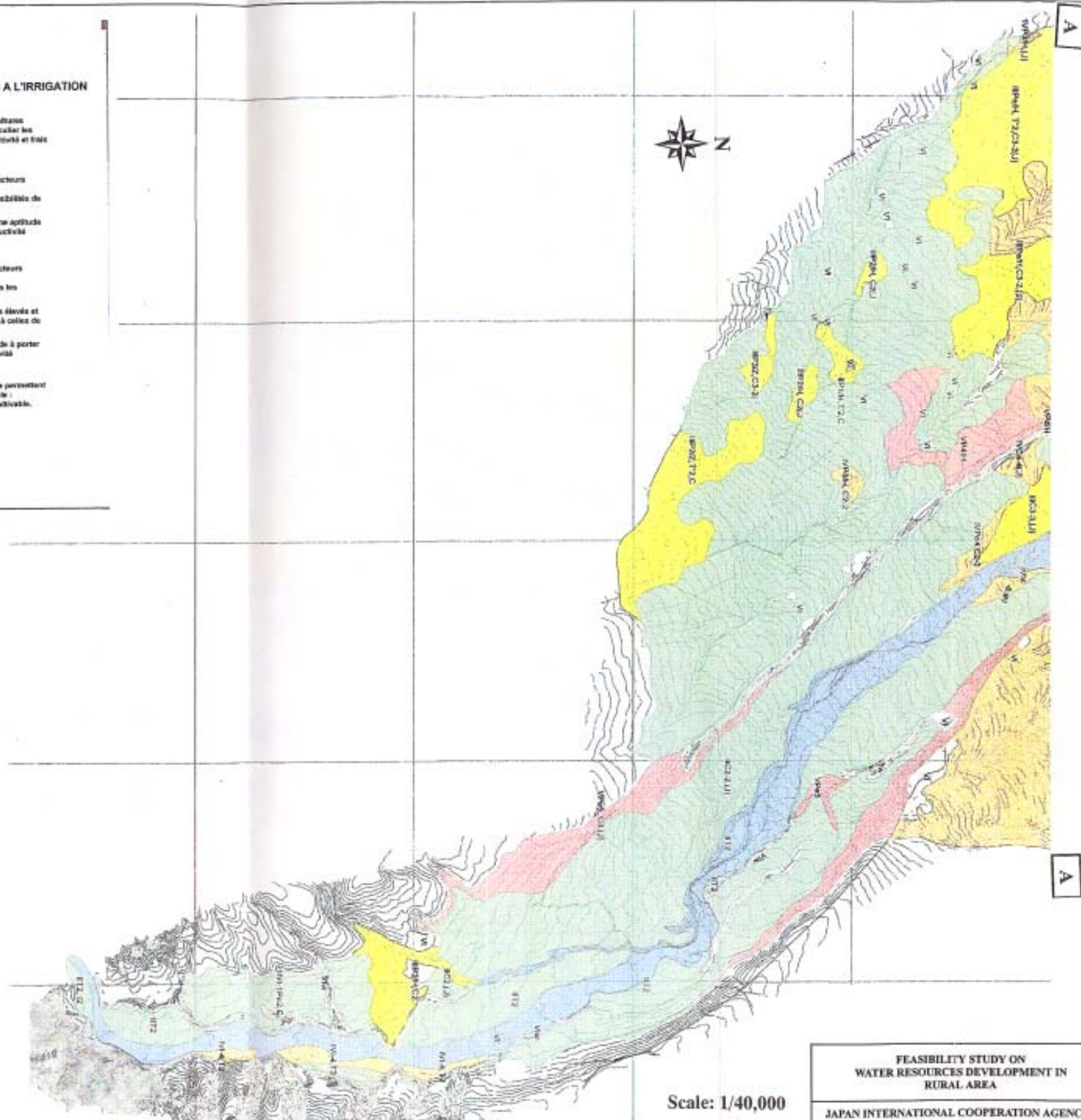
Scale: 1/20,000

FEASIBILITY STUDY ON WATER RESOURCES DEVELOPMENT IN RURAL AREA	Figure XIII.2.2 Land Suitability Map in N'Fifikh Downstream Area
JAPAN INTERNATIONAL COOPERATION AGENCY	

LEGENDE

DEFINITION DES CLASSES D'APTITUDE DES SOLS A L'IRRIGATION

- CLASSE I :** Sols cultivables sous irrigation, permettant toutes les cultures adaptées à la région (climat, qualité de l'eau), et en particulier les cultures arborives intensives, avec une bonne productivité et frais d'assésolement du sol nuls ou faibles.
- CLASSE II :** Sols cultivables sous irrigation ayant un ou plusieurs facteurs limitants d'importance moyenne.
- soit améliorables à frais moyens et ayant alors les possibilités de la classe I,
 - soit non ou partiellement améliorables et ayant alors une aptitude réduite pour certaines cultures exigeantes, ou une productivité générale moyenne.
- CLASSE III :** Sols cultivables sous irrigation ayant un ou plusieurs facteurs limitants importants.
- soit améliorables totalement à frais élevés et ayant alors les possibilités de la classe I,
 - soit améliorables partiellement, à frais moyens ou frais élevés et ayant alors des aptitudes et productivités comparables à celles de la classe II,
 - soit non ou peu améliorables et ayant alors une aptitude à porter seulement des plantes peu exigeantes, ou une productivité générale réduite.
- CLASSE IV :** Sols ayant des facteurs limitants non améliorables qui ne permettent l'irrigation que dans des conditions spéciales, par exemple : arboriculture rustique, fourrages, petites tâches de sol cultivable.
- CLASSE V :** Sols à écarter de l'irrigation
- CLASSE VI :** Sols impropres à toute utilisation agricole



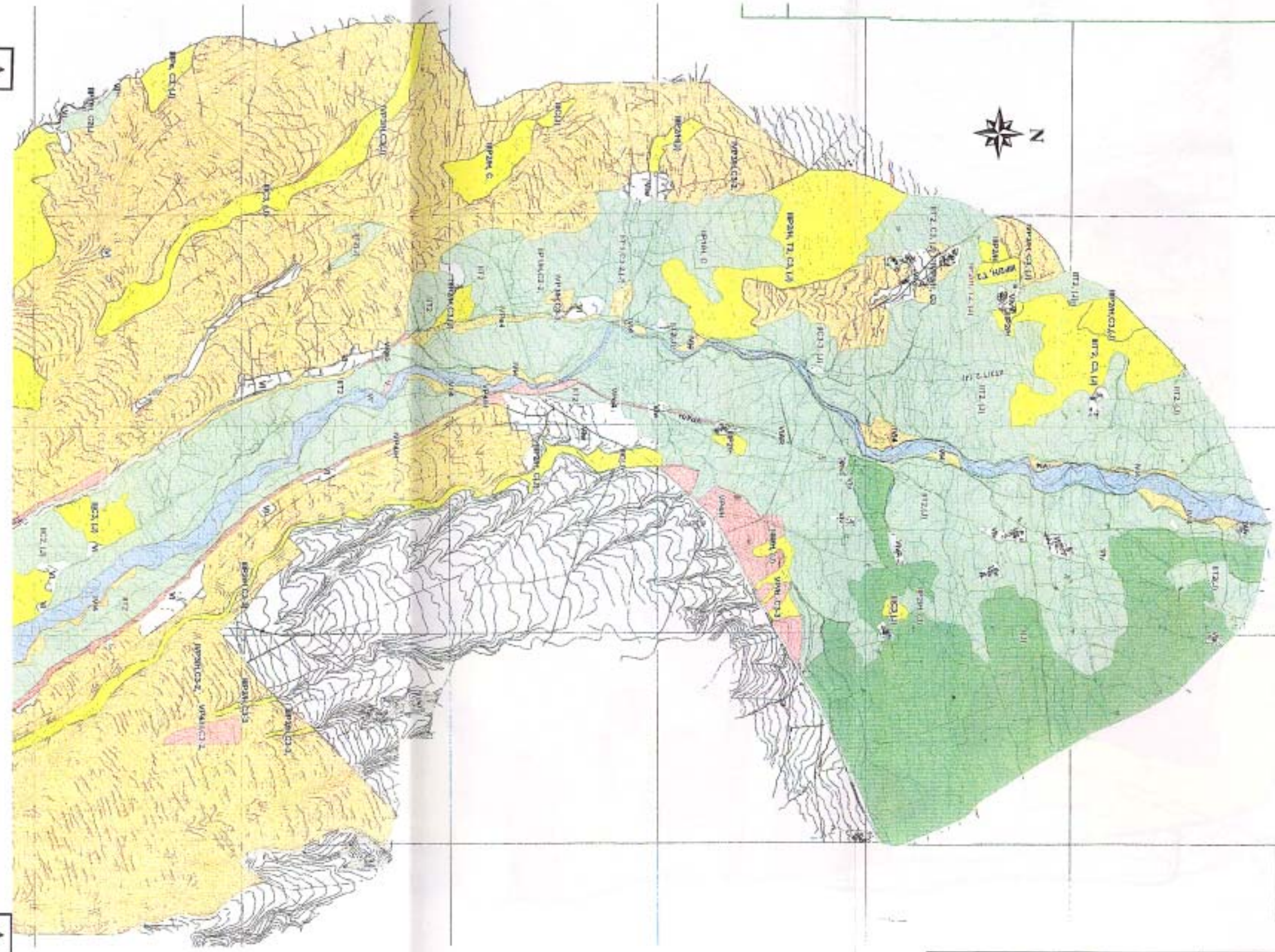
Scale: 1/40,000

FEASIBILITY STUDY ON
WATER RESOURCES DEVELOPMENT IN
RURAL AREA
JAPAN INTERNATIONAL COOPERATION AGENCY

Figure XIII.2.3 (1)
Land Suitability Map
in Taskourt Area (1)

A

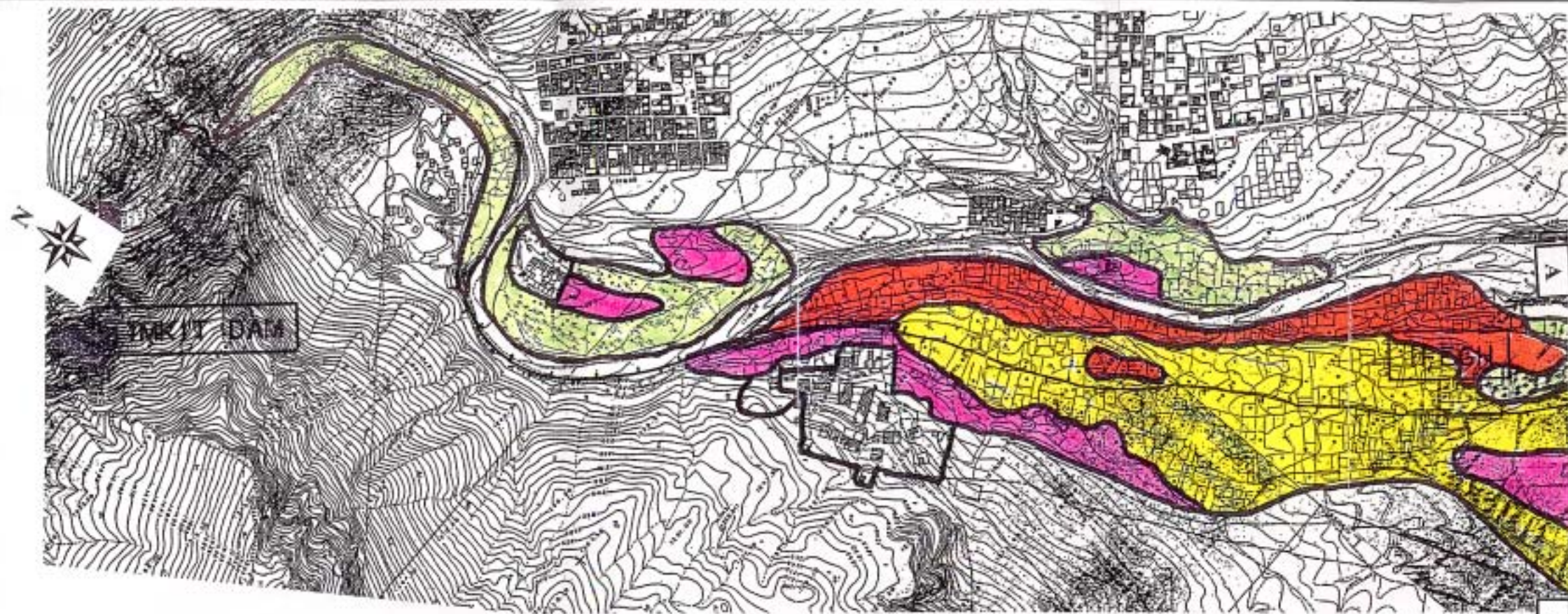
V



Scale: 1/40,000

FEASIBILITY STUDY ON
WATER RESOURCES DEVELOPMENT IN
RURAL AREA
JAPANINTERNATIONAL COOPERATION AGENCY

Figure XIII.2.3 (2)
Land Suitability Map
in Taskourt Area (2)



LEGENDE

DEFINITION DES CLASSES D'APTITUDE DES SOLS A L'IRRIGATION

- CLASSE I :** Sols cultivables sous-irrigués, permettant toutes les cultures adaptées à la région (climat, qualité de l'eau), et en particulier les cultures arborescentes exigeantes, avec une bonne productivité et frais d'amélioration du sol nuls ou faibles.
- CLASSE II :** Sols cultivables sous irrigation ayant un ou plusieurs facteurs limitants d'importance moyenne.

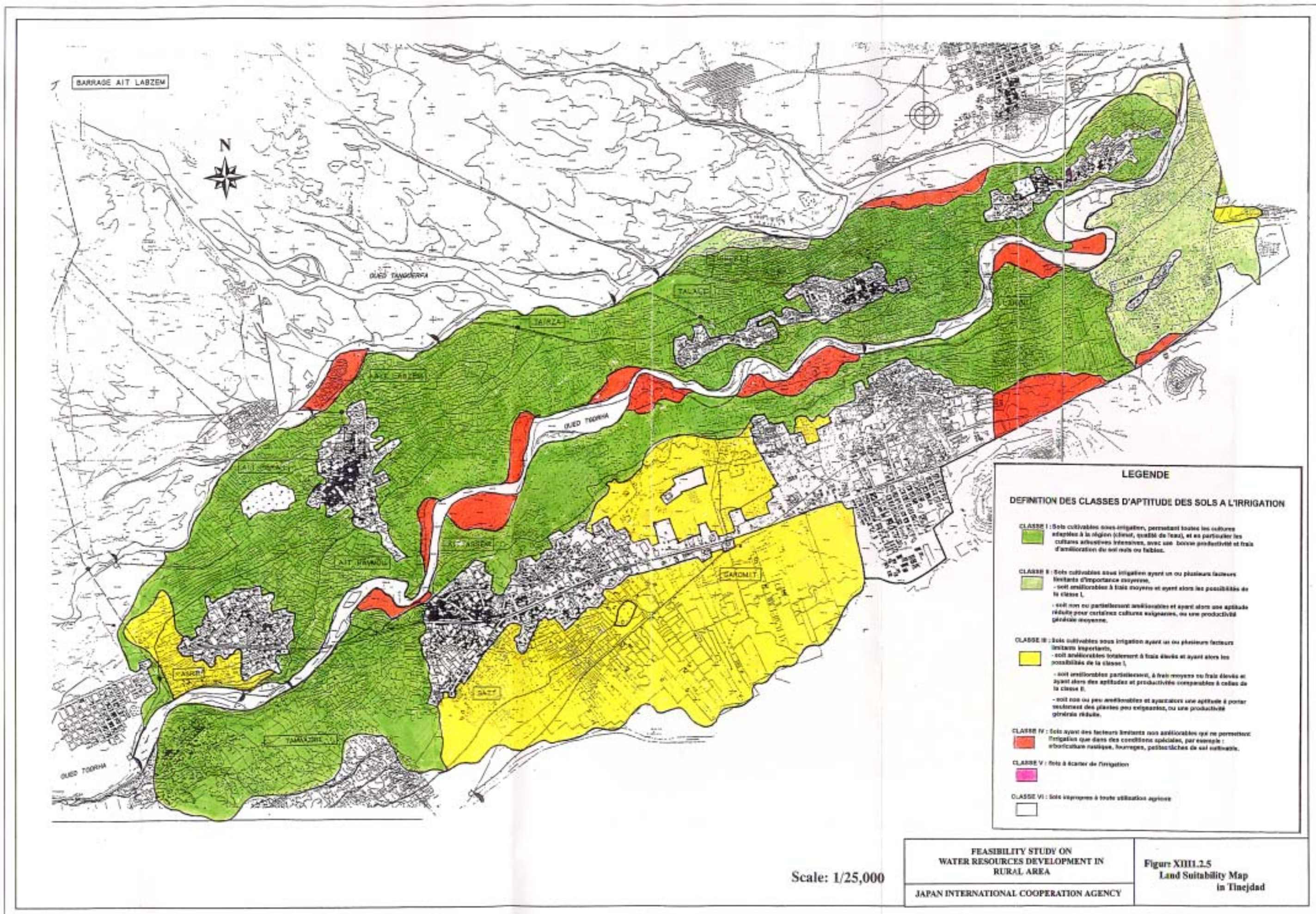
 - soit améliorables à frais moyens et ayant alors les possibilités de la classe I,
 - soit non ou partiellement améliorables et ayant alors une aptitude réduite pour certaines cultures exigeantes, ou une productivité générale moyenne.
- CLASSE III :** Sols cultivables sous irrigation ayant un ou plusieurs facteurs limitants importants.

 - soit améliorables totalement à frais élevés et ayant alors les possibilités de la classe I,
 - soit améliorables partiellement, à trois essais ou frais élevés et ayant alors des aptitudes et productivités comparables à celles de la classe II,
 - soit non ou peu améliorables et ayant alors une aptitude à porter seulement des plantes peu exigeantes, ou une productivité générale réduite.
- CLASSE IV :** Sols ayant des facteurs limitants non améliorables qui ne permettent l'irrigation que dans des conditions spéciales, par exemple : arborescences rustiques, forrages, petites tâches de sol cultivables.
- CLASSE V :** Sols à éviter de l'irrigation.
- CLASSE VI :** Sols inpropres à toute irrigation agricole.

Scale: 1/10,000

FEASIBILITY STUDY ON
WATER RESOURCES DEVELOPMENT IN
RURAL AREA
JAPAN INTERNATIONAL COOPERATION AGENCY

Figure XIII.2.4
Land Suitability Map
in Ifegh Area



BARRAGE AIT LABZEM



OUED TAMANDRA

SAIRZA

OUED TOORHA

AIT TRAMM

ASSER

GARDMIL

ASRIM

DACT

TAMAZOIT

OUED TOORHA

LEGENDE

DEFINITION DES CLASSES D'APTITUDE DES SOLS A L'IRRIGATION

- CLASSE I :** Sols cultivables sous irrigation, permettant toutes les cultures adaptées à la région (céréal, qualité de l'eau), et en particulier les cultures arboricoles intensives, avec une bonne productivité et frais d'amélioration du sol nuls ou faibles.
- CLASSE II :** Sols cultivables sous irrigation ayant un ou plusieurs facteurs limitants d'importance moyenne.

 - soit améliorables à frais moyens et ayant alors les possibilités de la classe I,
 - soit non ou partiellement améliorables et ayant alors une aptitude réduite pour certaines cultures exigeantes, ou une productivité générale moyenne.
- CLASSE III :** Sols cultivables sous irrigation ayant un ou plusieurs facteurs limitants importants.

 - soit améliorables totalement à frais élevés et ayant alors les possibilités de la classe I,
 - soit améliorables partiellement, à frais moyens ou frais élevés et ayant alors des aptitudes et productivités comparables à celles de la classe II,
 - soit non ou peu améliorables et ayant alors une aptitude à porter seulement des plantes peu exigeantes, ou une productivité générale réduite.
- CLASSE IV :** Sols ayant des facteurs limitants non améliorables qui ne permettent l'irrigation que dans des conditions spéciales, par exemple : arboriculture rustique, fourrages, poticottiches de sol salin.
- CLASSE V :** Sols à écarter de l'irrigation
- CLASSE VI :** Sols réservés à toute utilisation agricole