



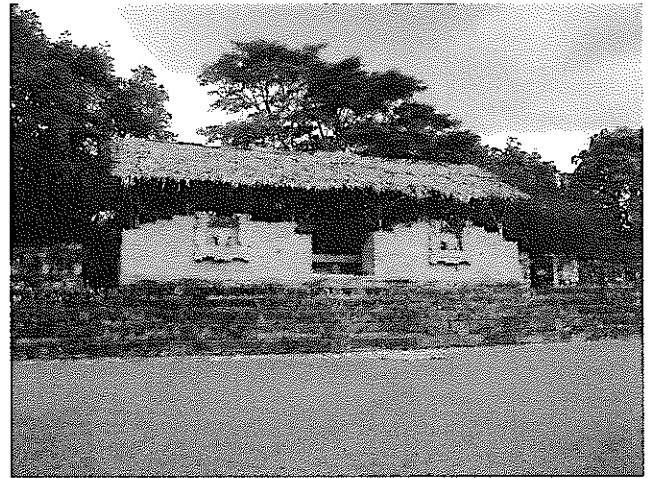
8-1 官僚の住居跡①  
(コパン遺跡公園 ラス・セプトゥーラス地区)



8-2 官僚の住居跡②  
(コパン遺跡公園 ラス・セプトゥーラス地区)



8-3 官僚の住居跡③  
(コパン遺跡公園 ラス・セプトゥーラス地区)



8-4 マヤの書記官の家  
(コパン遺跡公園 ラス・セプトゥーラス地区)



8-5 書記官住居内寝台  
(コパン遺跡公園 ラス・セプトゥーラス地区)



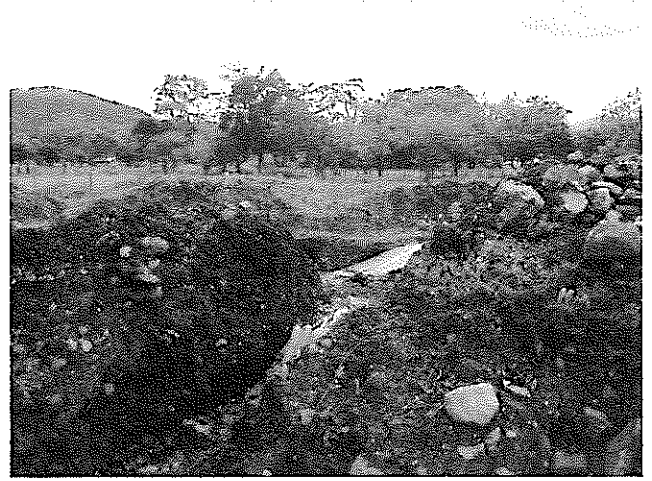
8-6 石棺  
(コパン遺跡公園 ラス・セプトゥーラス地区)



8-7 住居脇の墓穴  
(コパン遺跡公園 ラス・セプトゥーラス地区)



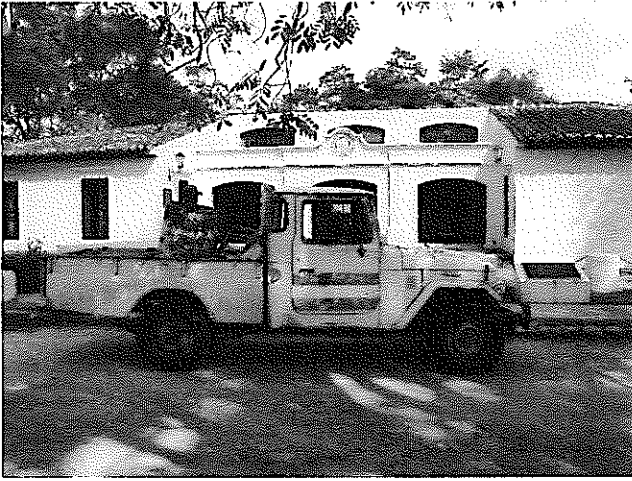
9-1 王墓発見現場① (コパン郊外)



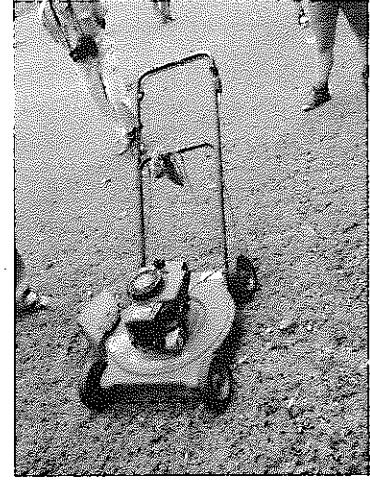
9-2 王墓発見現場② (コパン郊外)



9-3 発見された王墓 (コパン郊外)



10-1 84年度文化無償で供与された車輛  
(コパンビジターセンター)



10-2 芝刈機(コパン遺跡公園)



10-3 手すりの作成(コパン遺跡公園)



10-4 ゴミ箱・灰皿の作成  
(コパン遺跡公園)



11-1 考古学博物館 正面入口(コパン)



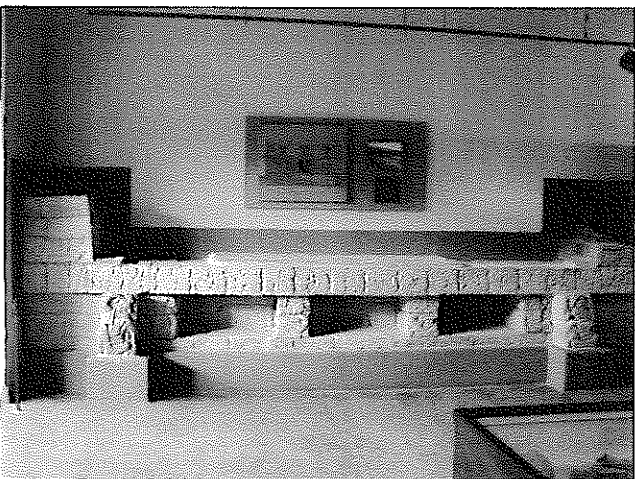
11-2 展示物① (コパン・考古学博物館)



11-3 展示物② (コパン・考古学博物館)



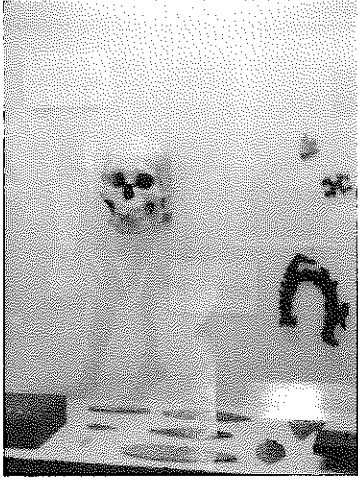
11-4 展示物③ (コパン・考古学博物館)



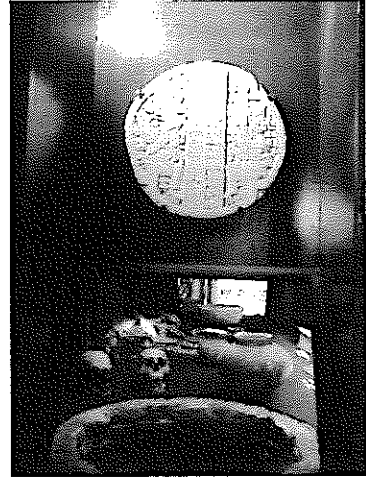
11-5 展示物④[レプリカ] (コパン・考古学博物館)



11-6 展示物⑤ (コパン・考古学博物館)



11-7 展示物⑥ (コパン・考古学博物館)



11-8 展示物⑦ (コパン・考古学博物館)



11-9 展示物⑧ (コパン・考古学博物館)



11-10 マヤ暦の展示(コパン・考古学博物館)