

写真番号：4
MODS Zone I Saydabad地区
マンホール内の状況



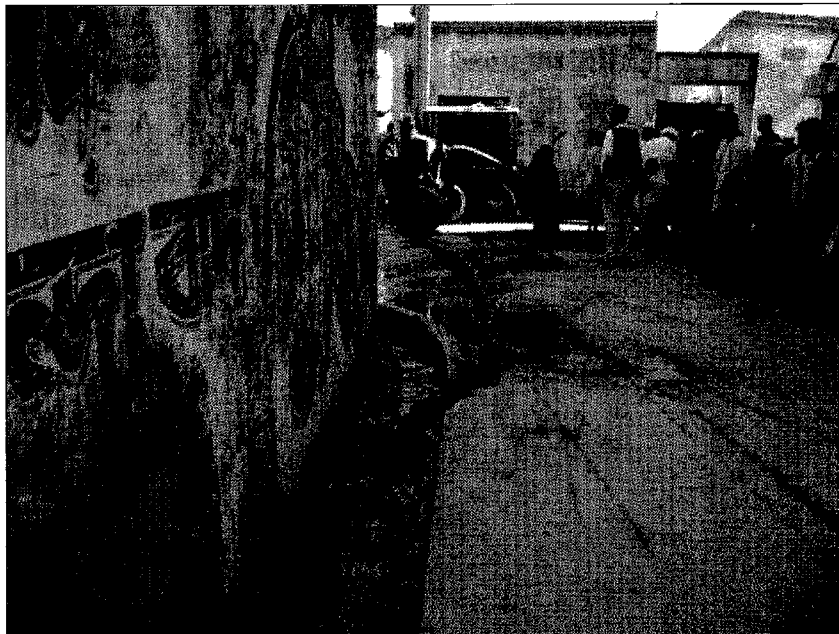
写真番号：5
MODS Zone I Saydabad地区
マンホール間隔と街路状況



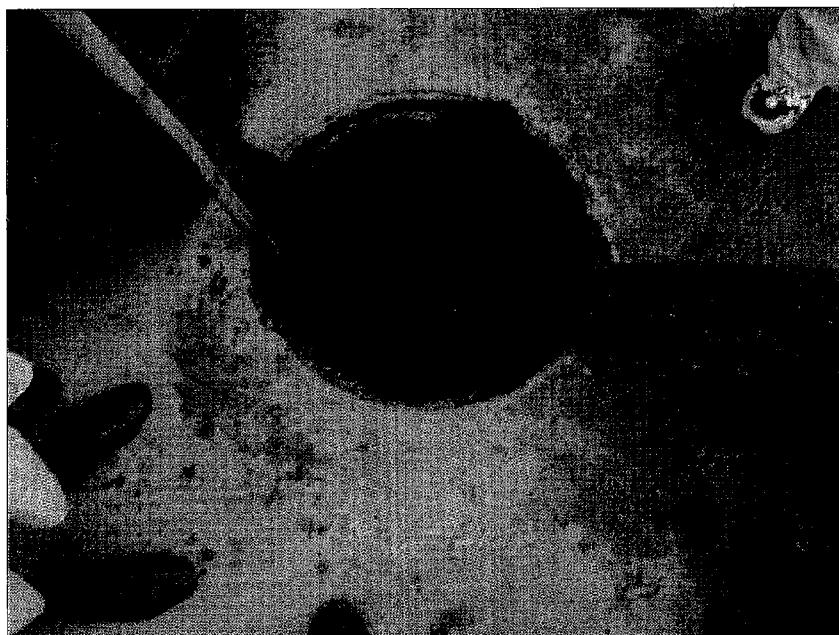
写真番号：6
MODS Zone I Saydabad地区
マンホールが道路舗装面より低い



写真番号：7
MODS Zone I Saydabad地区
マンホール内の下水



写真番号：8
MODS Zone I Saydabad地区
トラクター牽引型揚泥機による
排泥は側溝に投棄



写真番号：9
MODS Zone I Saydabad地区
トラクター牽引型揚泥機による
マンホールからの排泥作業



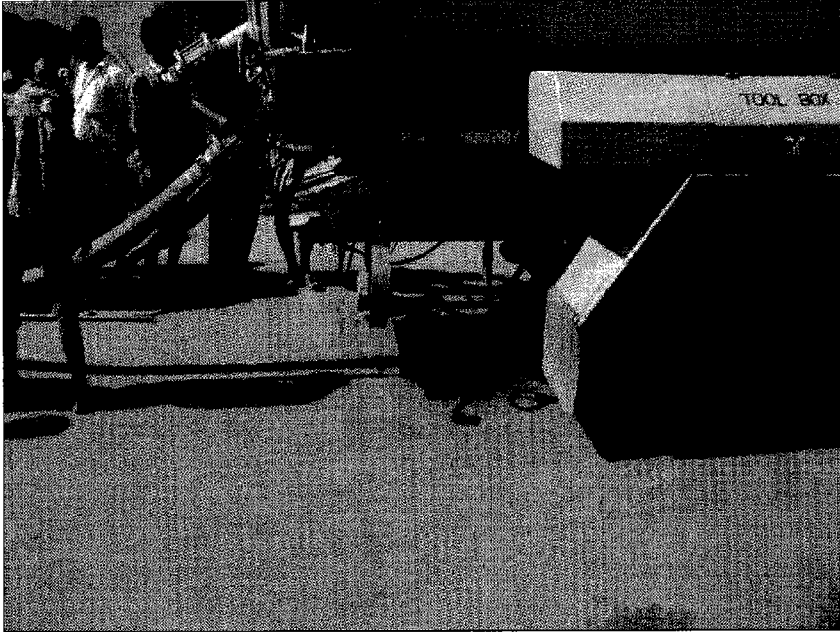
写真番号：10
MODS Zone I Lamin Streetへ
投入されたバキューム車と
高圧洗浄車



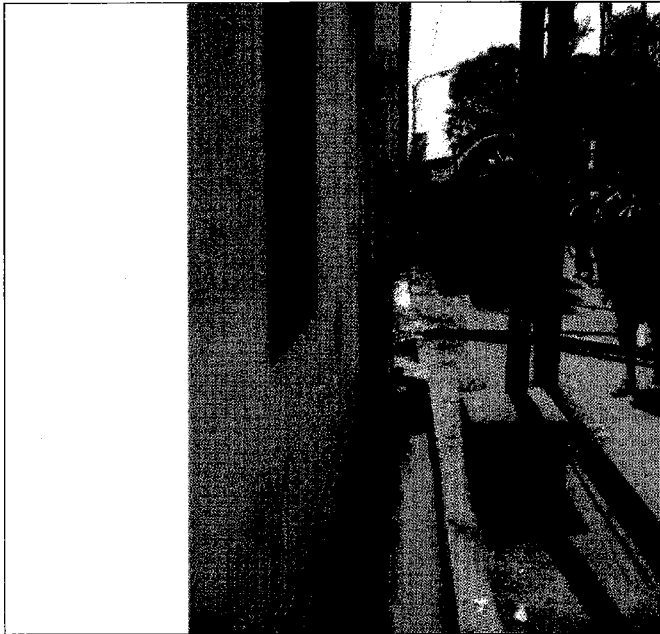
写真番号：11
MODS Zone I Lamin Streetで
の
バキューム車による排泥準備作業



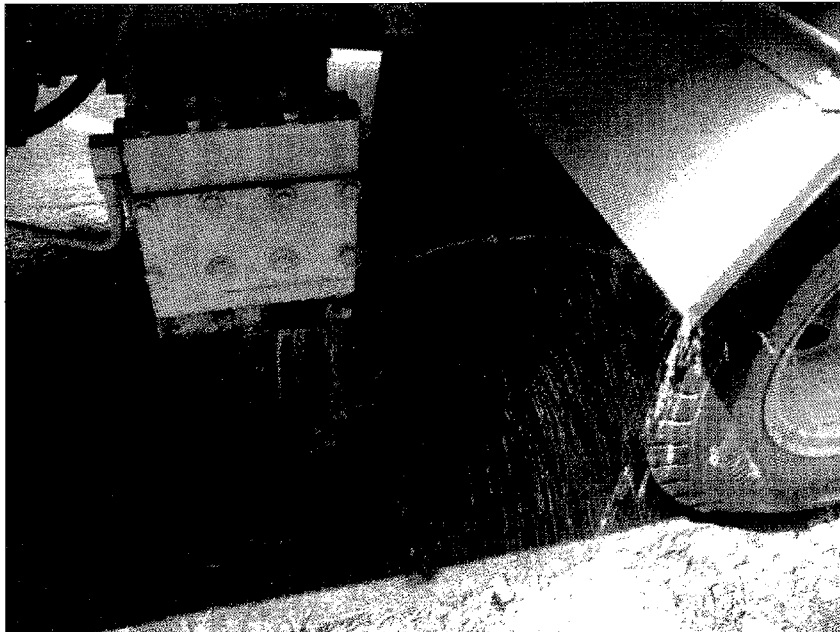
写真番号：12
MODS Zone I Lamin Streetで
の
バキューム車による排泥作業



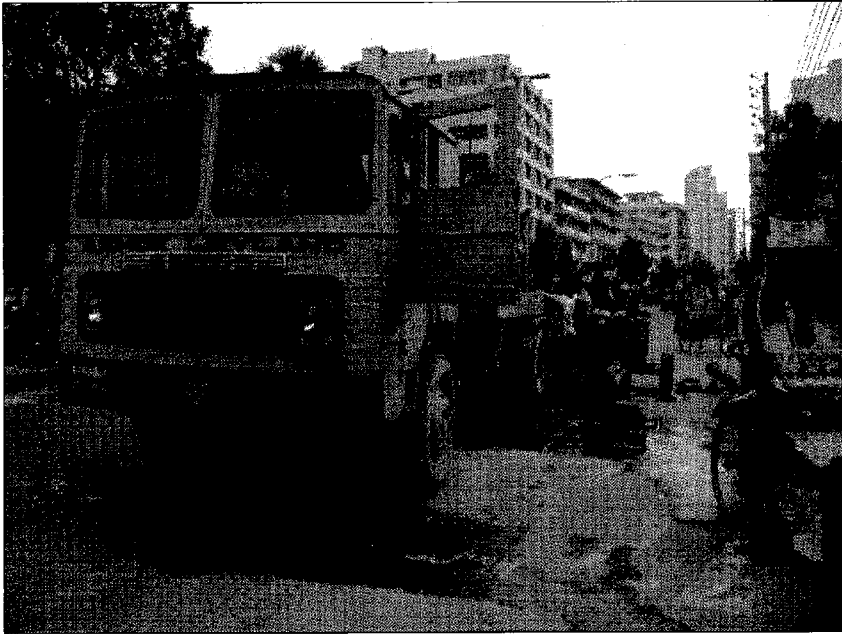
写真番号：13
バキューム車の後部



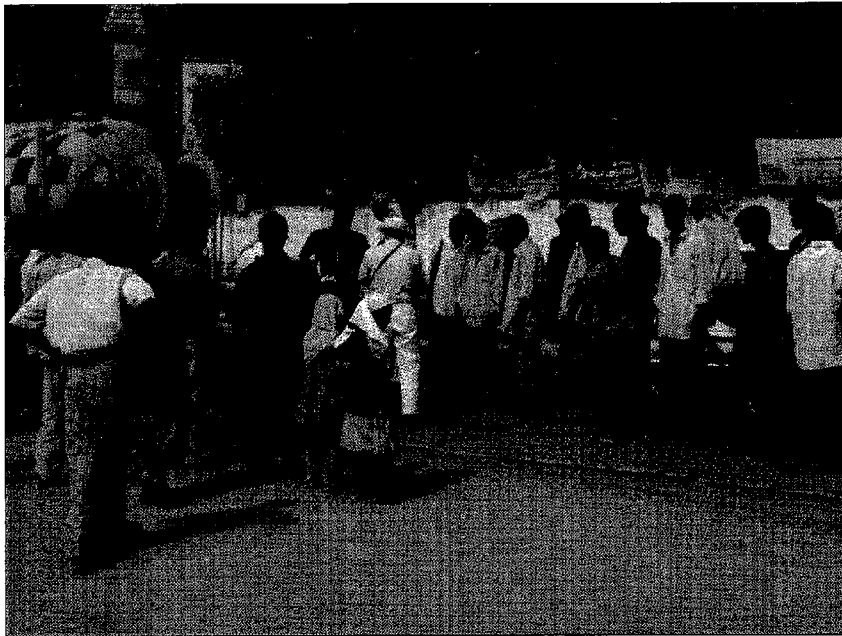
写真番号：14
バキューム車による揚泥後の土砂の
側溝への投棄（土砂は処分地に
搬送されていない）



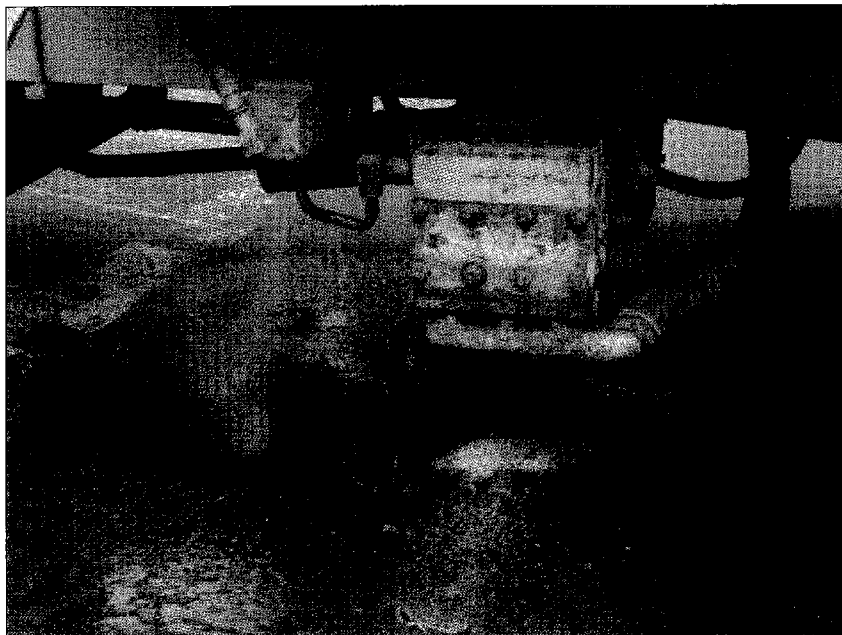
写真番号：15
高圧洗浄車のプランジャー・ポンプから
の
圧力水の漏水（圧力不足により
、高圧
洗浄は中止）



写真番号：16
MODS Zone V Mohakali-Gulshan
Roadに出動した高圧洗浄車
(タンク容量：6 cu. m)



写真番号：17
高圧洗浄車の後部
洗浄用ホースを下水管内に挿入中



写真番号：18
高圧洗浄車のプランジャー・ポンプからの
漏水状況