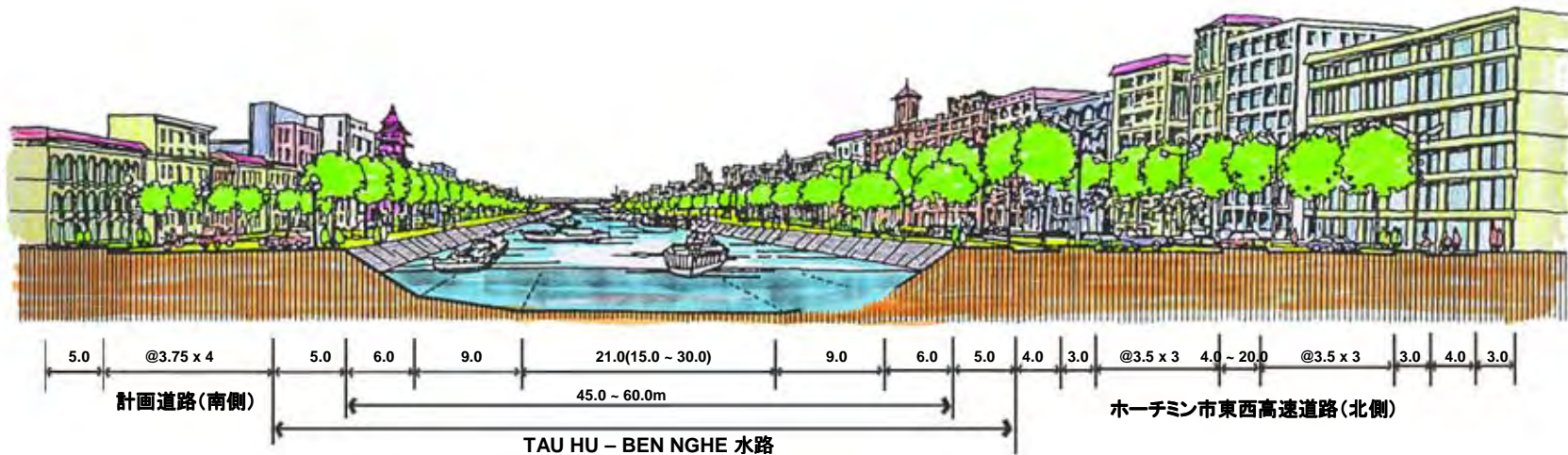
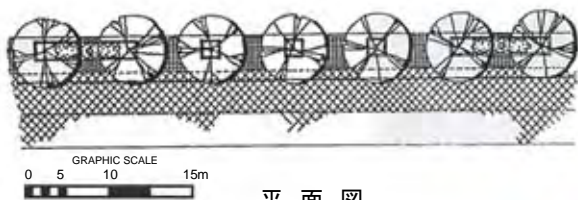


図-6 Tau Hu - Ben Nghe水路の計画縦断面図



Tau Hu - Ben Nghe 水路の計画横断面図はホーチミン市東西高速道路や南側計画道路と整合が取られている。水路両岸の最大5m幅のオープンスペースは東西高速道路と南側計画道路の歩道として利用できる。この歩道はコンクリートブロックが張られ、日よけの木々や電燈が整備される。



平面図

水路沿いの日よけ用の木々の植樹

水路の堤防天端沿いに日よけ用の中位の高さの木々が1.8m x 1.8mの正方形の植樹箱の中に約8m間隔で植樹される。また、24m間隔で芝を張り、低木の花木が植えられた長方形の植樹箱が視覚的にアクセントをつけるために置かれる。また、この空間の中央には歩道の安全のために街灯が設置される。



横断面図

堤防護岸上の仮設棧橋

水路改修工事後は、観光価値を高めるため、また、商業船の様々な種類の積荷の揚げ下ろしのために仮設棧橋を水路側の必要な場所に設置する。

図-7 TAU HU - BEN NGHE 水路の景観設計図

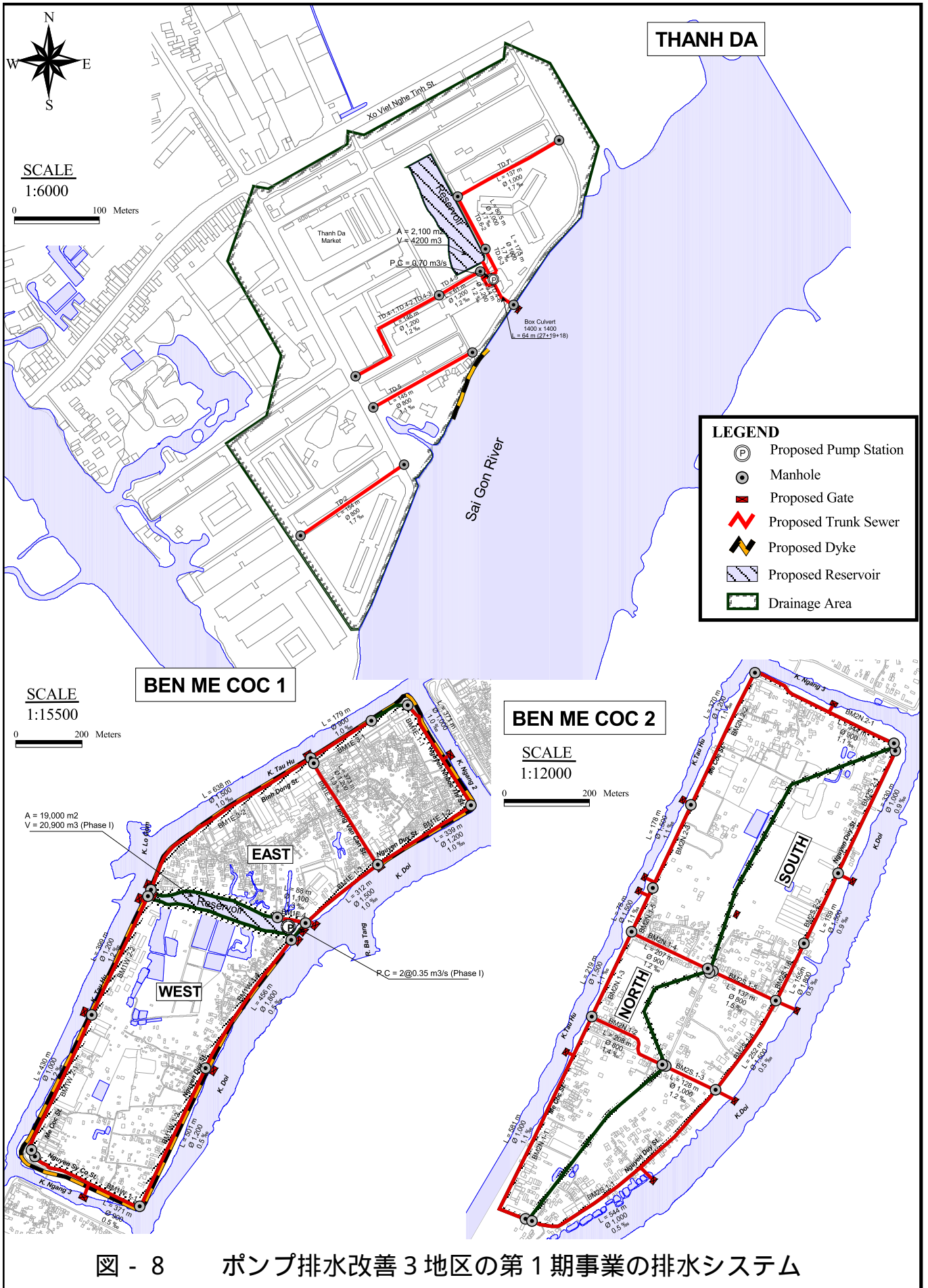


図 - 8 ポンプ排水改善 3 地区の第 1 期事業の排水システム

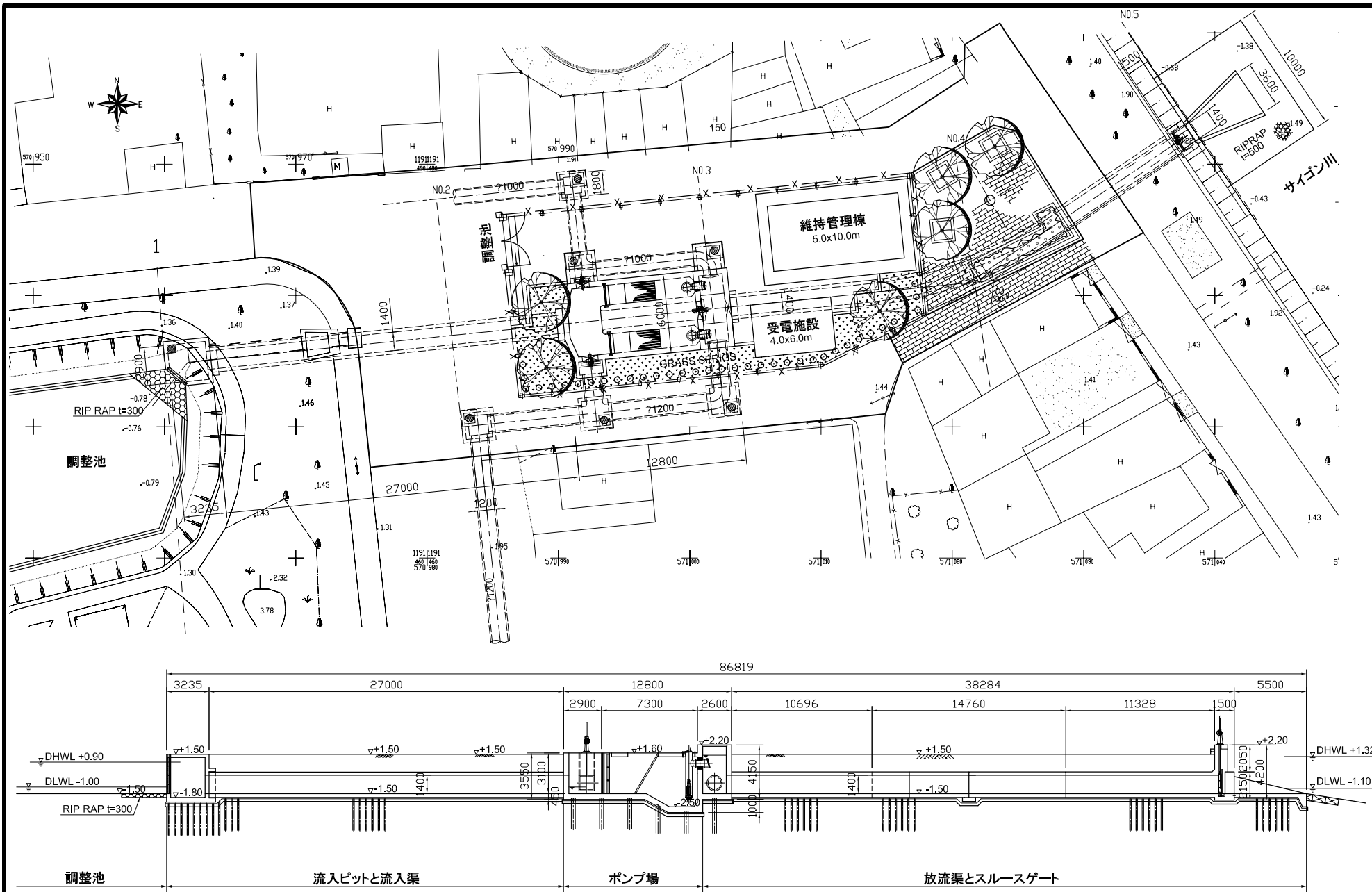
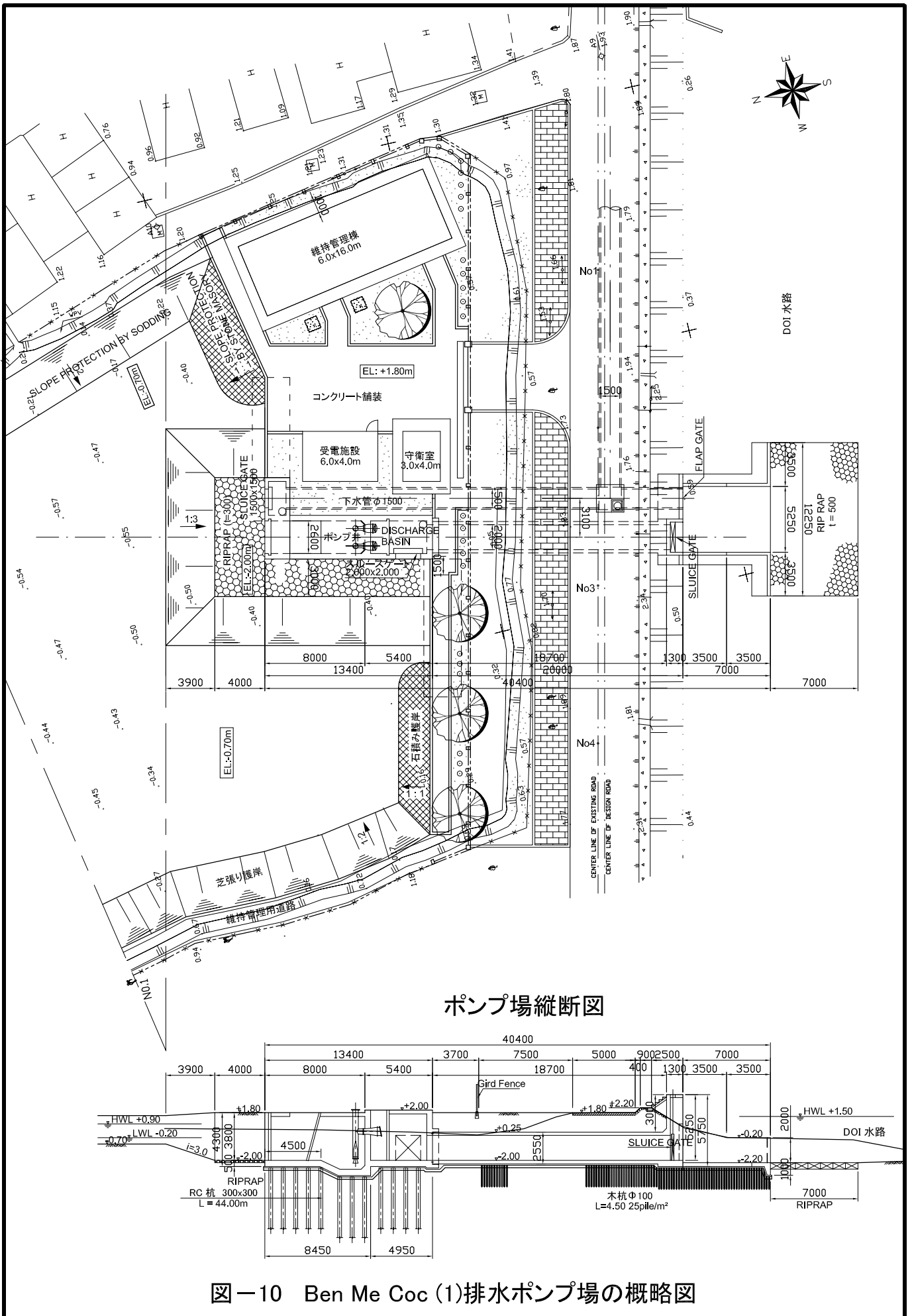


図-9 THANH DA 排水ポンプ場の概略図



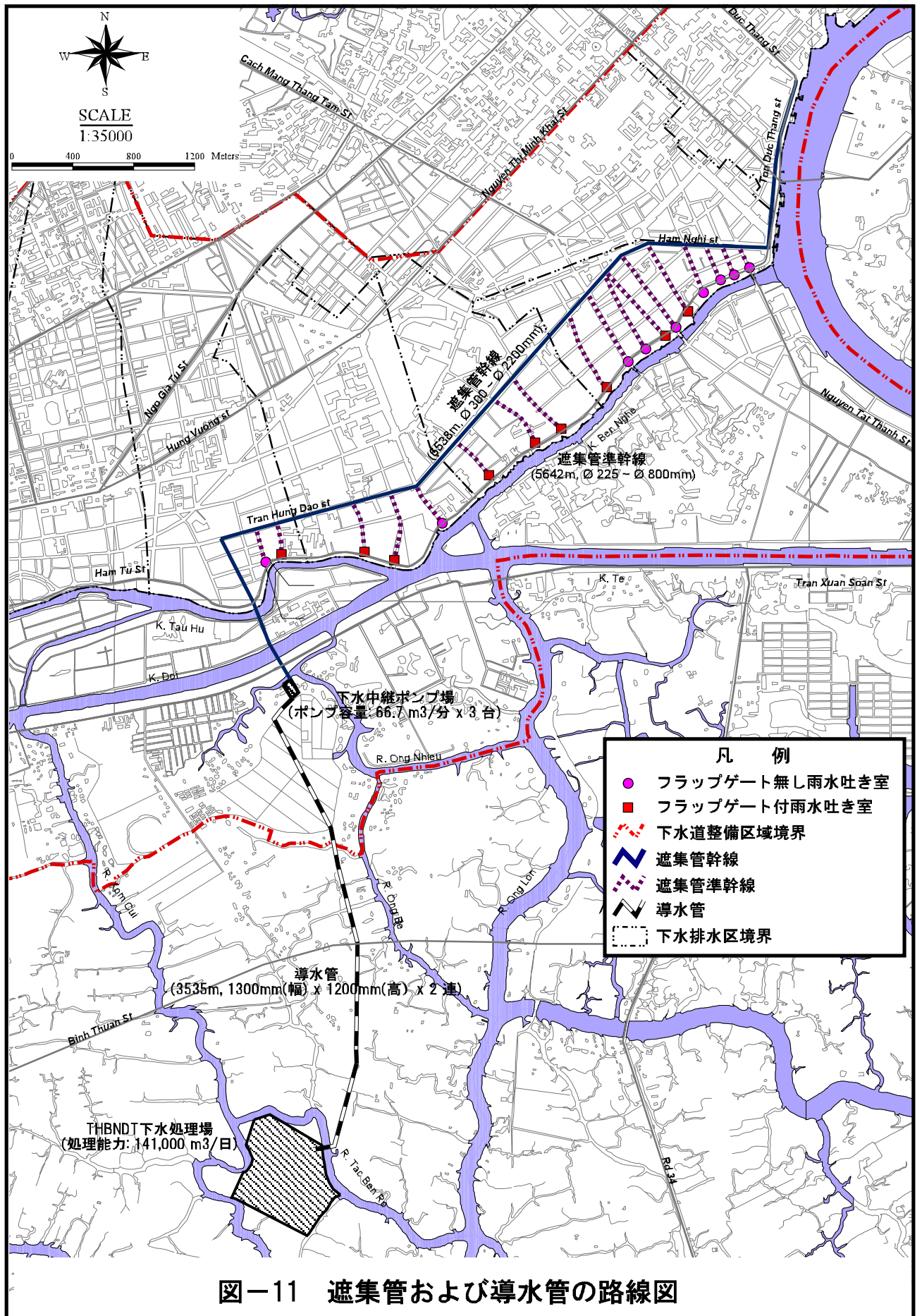
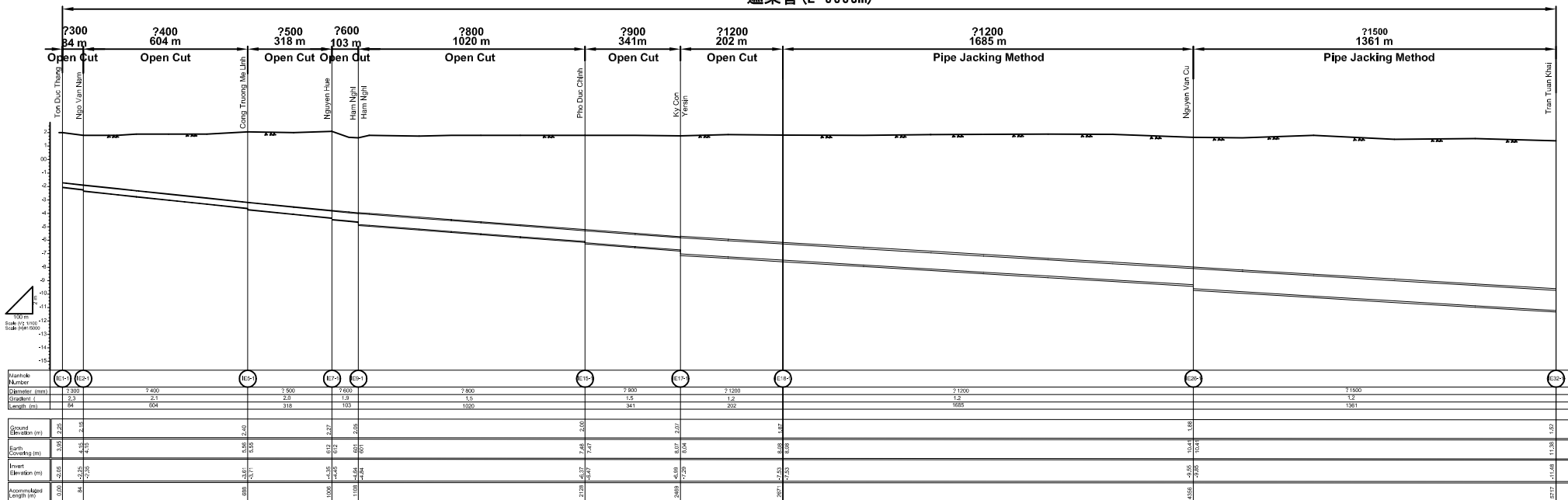


図-11 遮集管および導水管の路線図

遮集管 (L=6538m)



遮集管幹線

導水管 (L=3535m)

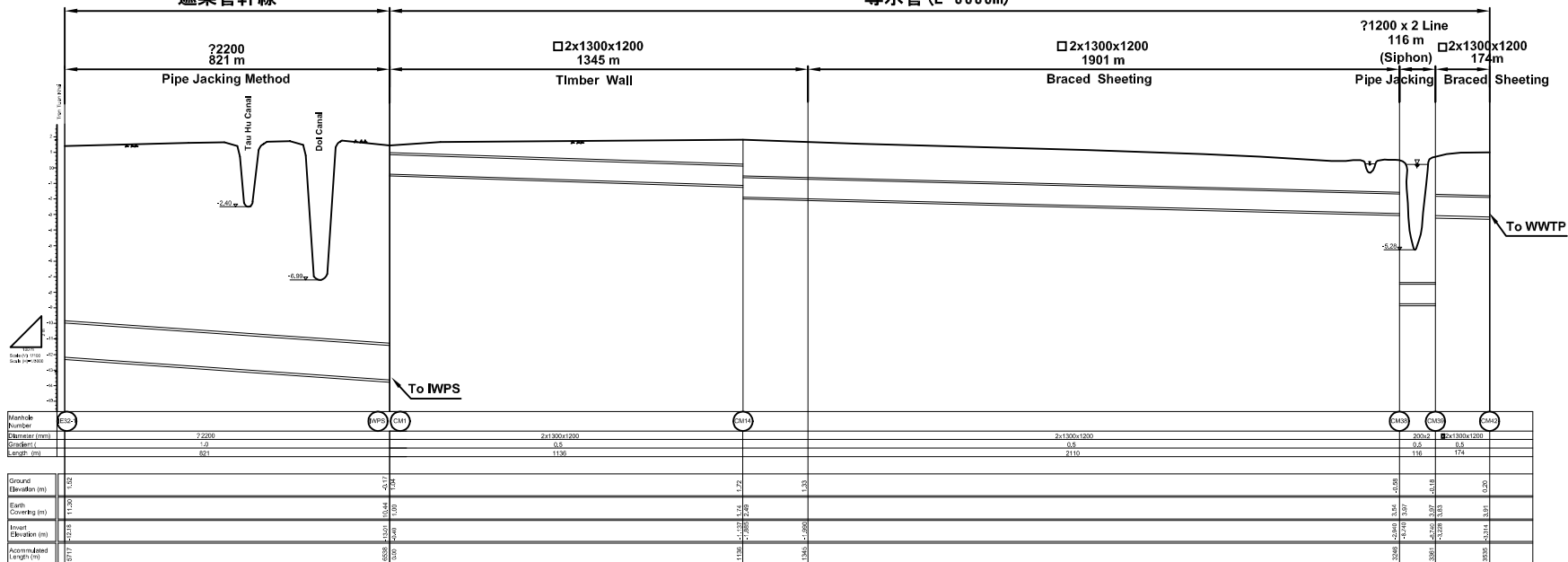


図-12 遮集管幹線および導水管の縦断図

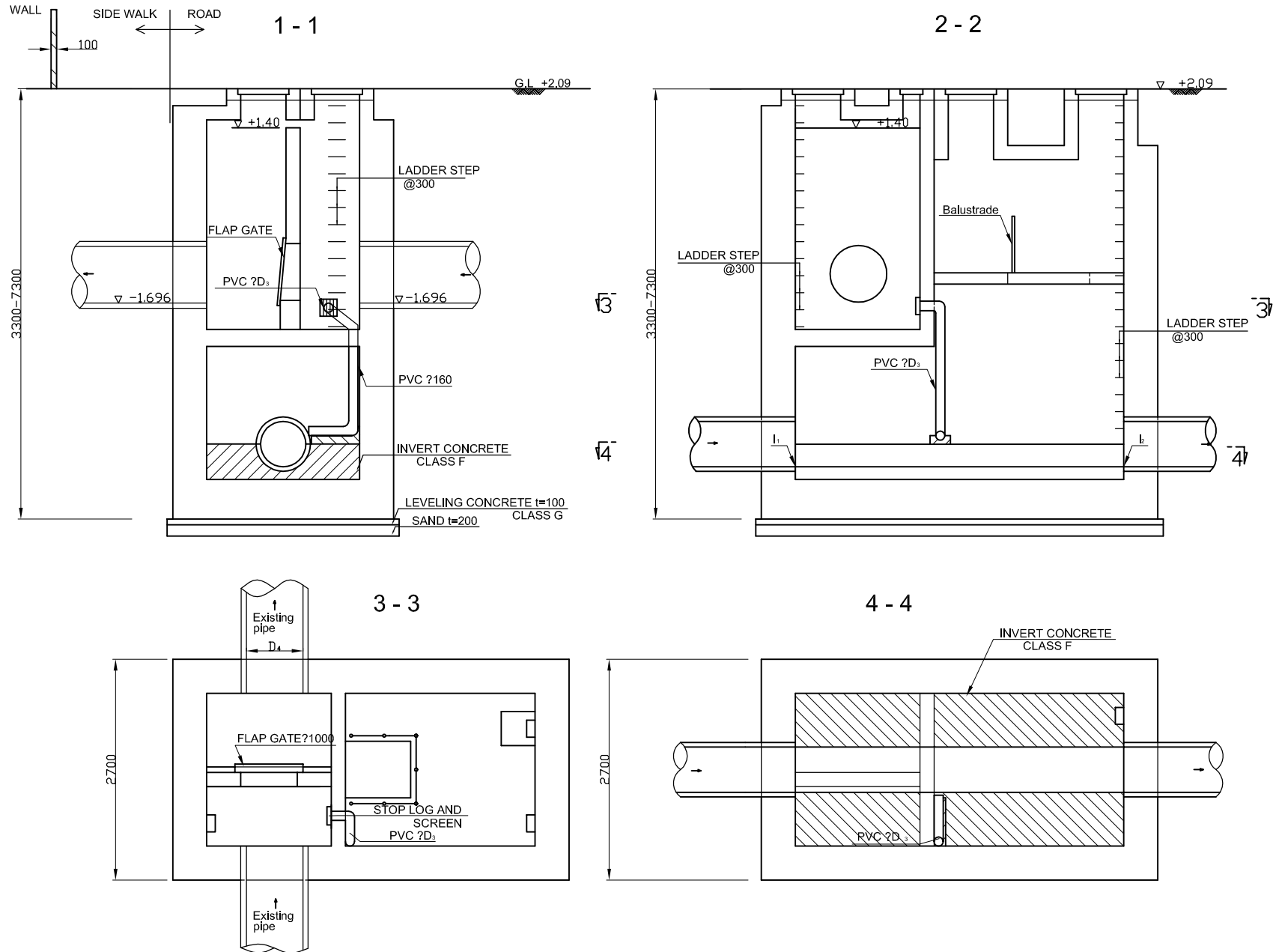


図-13 遮集管幹線の雨水吐き室の一般構造図