

AGENCE JAPONAISE DE COOPERATION INTERNATIONALE(JICA)  
DIRECTION GÉNÉRALE  
DU GÉNIE RURAL  
MINISTÈRE DE L'AGRICULTURE  
RÉPUBLIQUE TUNISIENNE

**ÉTUDE DE CONCEPTION DÉTAILLÉE  
POUR  
LE PROJET D'APPROVISIONNEMENT EN EAU DES  
ZONES RURALES  
EN RÉPUBLIQUE TUNISIENNE**

**RAPPORT FINAL  
VOLUME III RAPPORT DE CONCEPTION DÉTAILLÉE**

**PARTIE 2 PLANS DE PROFIL**

**GOUVERNORAT MÉDENINE  
RAPPORT SUR CHOUAMEKH R.ENNAGUEB**

JICA LIBRARY



J1164674(2)

MARS 2001

**NIPPON KOEI CO.,LTD.  
TAIYO CONSULTANTS CO.,LTD.**

S S S
C R (5)
01-46

RY



**AGENCE JAPONAISE DE COOPERATION INTERNATIONALE(JICA)  
DIRECTION GÉNÉRALE  
DU GÉNIE RURAL  
MINISTÈRE DE L'AGRICULTURE  
RÉPUBLIQUE TUNISIENNE**

**ÉTUDE DE CONCEPTION DÉTAILLÉE  
POUR  
LE PROJET D'APPROVISIONNEMENT EN EAU DES  
ZONES RURALES  
EN RÉPUBLIQUE TUNISIENNE**

**RAPPORT FINAL  
VOLUME III RAPPORT DE CONCEPTION DÉTAILLÉE**

**PARTIE 2 PLANS DE PROFIL**

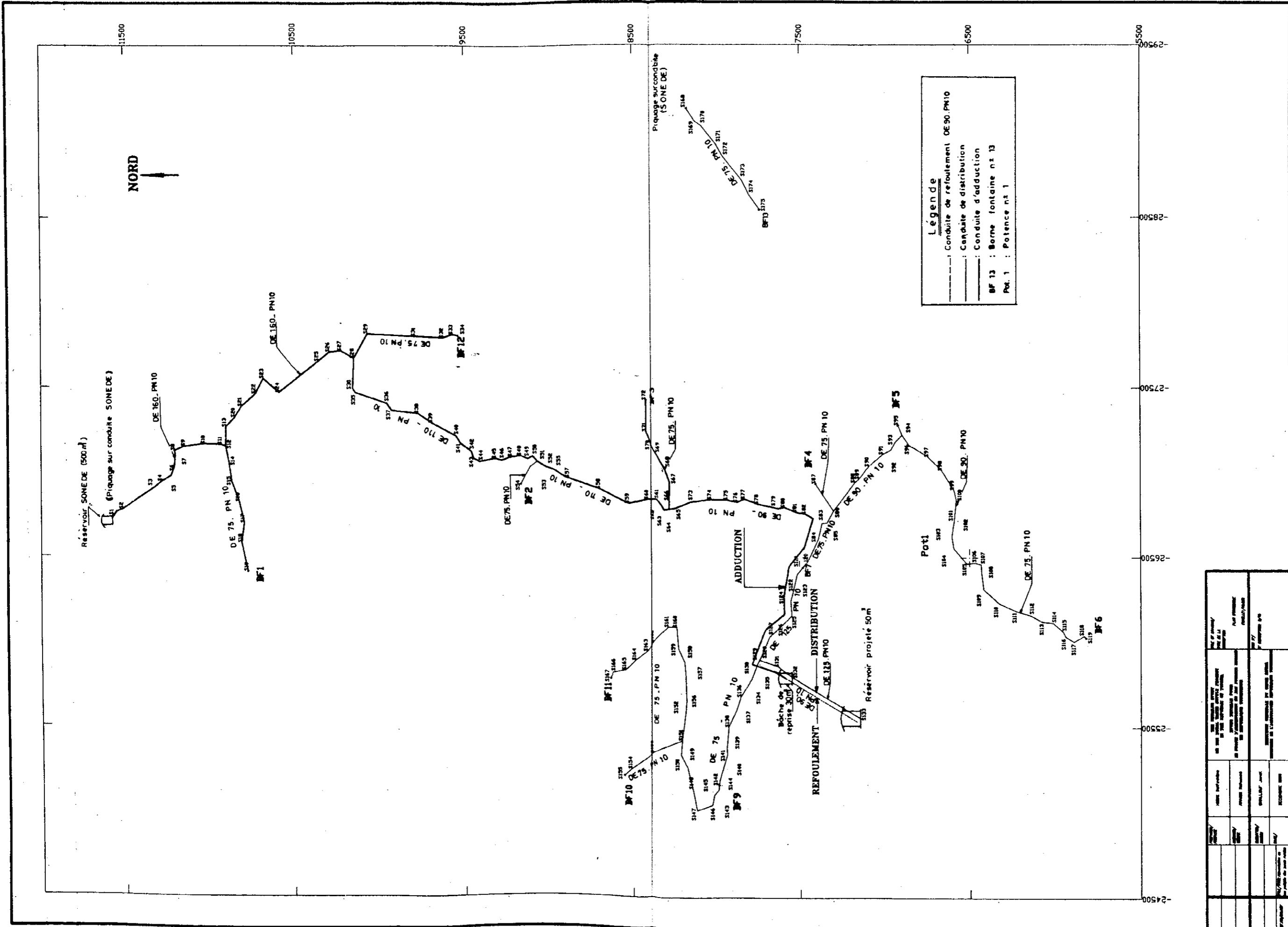
**GOUVERNORAT MÉDENINE  
RAPPORT SUR CHOUAMEKH R.ENNAGUEB**

**MARS 2001**

**NIPPON KOEI CO.,LTD.  
TAIYO CONSULTANTS CO.,LTD.**



**1164674(2)**



**Légende**

- : Conduite de refoulement DE 90. PN 10
- - - : Conduite de distribution
- : Conduite d'adduction
- BF 13 : Borne fontaine n° 13
- Pot. 1 : Potence n° 1

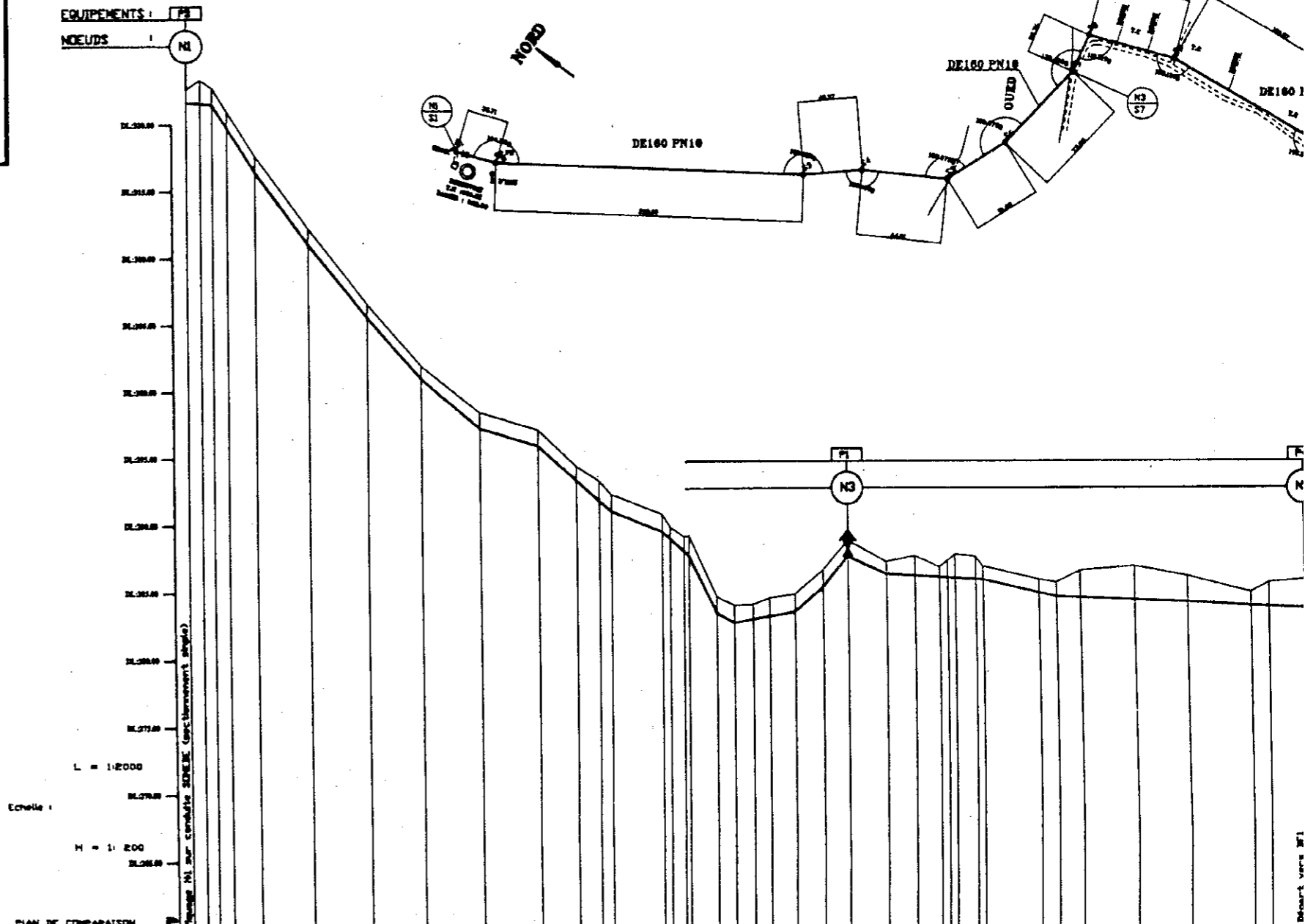
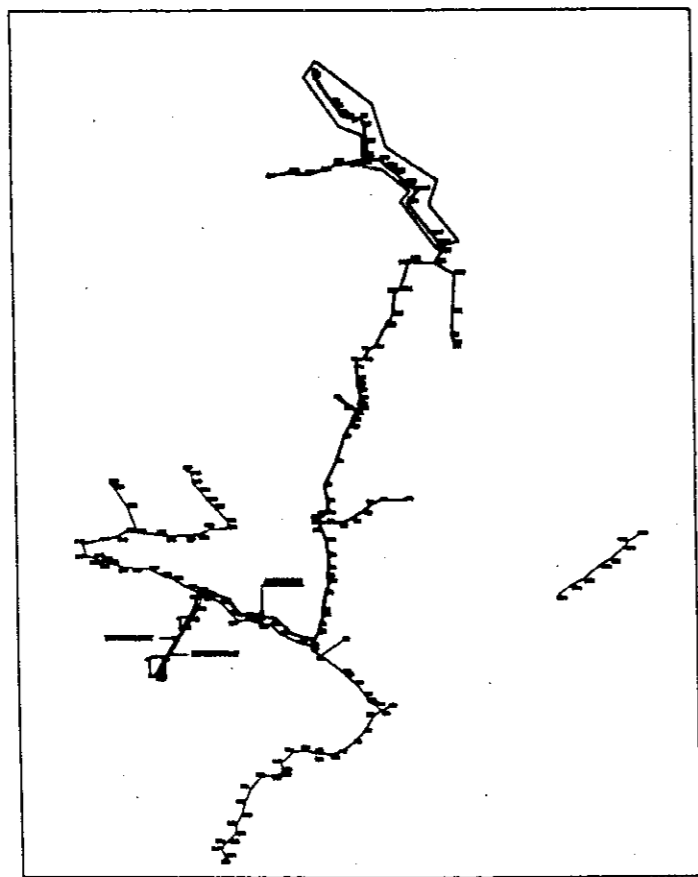
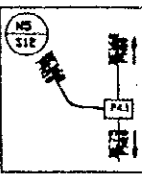
PROJETANT	DATE	ÉCHELLE	PROJET	PROJETANT	DATE	ÉCHELLE	PROJET

**LEGENDE**

- 88 Sommet du profil
- Pente
- Route
- R Repart
- P.E. Poste Electrique
- Limite de terrain
- Olivier
- Talus
- Hele de cactus
- Rejet des eaux usées
- Hele vive
- Terrain cultivable
- Puits
- S.F. Puitsier
- Potence
- ▲ Ventouse
- Berne fontaine
- Réservoir au bûche de l'arbre

**LEGENDE**

- P1 | ventouse sur conduite
- P1.1 | Ouvrage de ventouse sur deux conduites
- P2.1 | Ouvrage de vidange direct
- P2.2 | Ouvrage de vidange indirect sur une conduite
- P2.3 | Ouvrage de vidange indirect sur deux conduites
- P4 | Ouvrage de sectionnement double
- P4.1 | Ouvrage de sectionnement double avec réduction
- P5 | Ouvrage de sectionnement avec compteur
- Cellier de prise sous bouche à ciel
- T6 fixe en PCHD
- Cône de réduction fixe en PCHD
- Manchon électroisolable
- Coude 90° en PCHD
- Bouchon
- Bulle



PLAN DE COMPARAISON

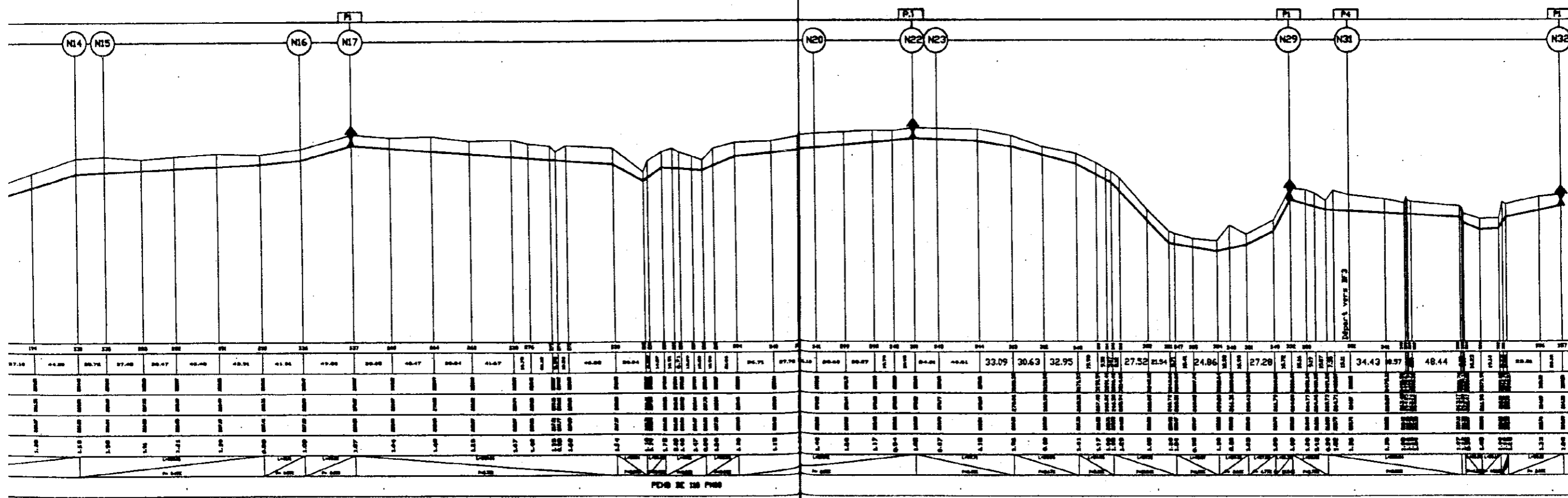
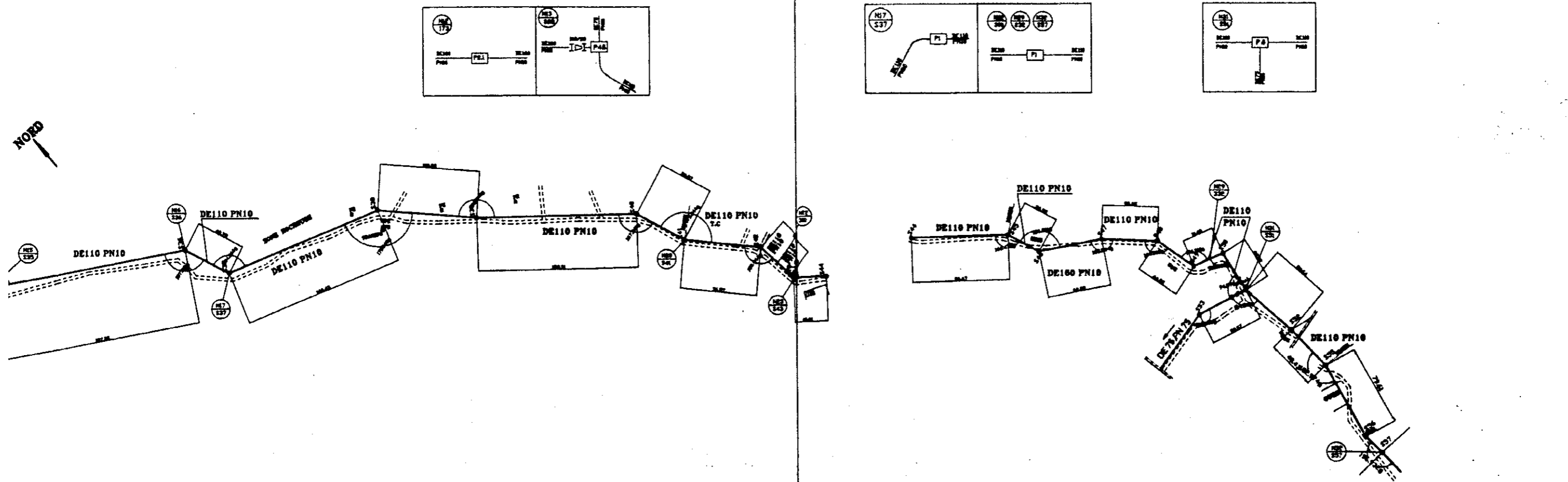
No. DU POINT	1	2	3	4	5	6	7	8	9	10	11	12	13	14	15	16	17	18	19	20	21	22	23	24	25	26	27	28	29	30	31	32	33	34	35	36	37	38	39	40	41	42	43	44	45	46	47	48	49	50				
DISTANCES PARTIELLES	0	10	20	30	40	50	60	70	80	90	100	110	120	130	140	150	160	170	180	190	200	210	220	230	240	250	260	270	280	290	300	310	320	330	340	350	360	370	380	390	400	410	420	430	440	450	460	470	480	490	500			
DISTANCES CUMULEES	0	10	20	30	40	50	60	70	80	90	100	110	120	130	140	150	160	170	180	190	200	210	220	230	240	250	260	270	280	290	300	310	320	330	340	350	360	370	380	390	400	410	420	430	440	450	460	470	480	490	500			
COTE TERRAIN NATUREL																																																						
COTES PROJET																																																						
PROFONDEUR																																																						
PENTES																																																						
DIAMETRE																																																						

PROJET	TRAVAIL	DATE	PROFIL	PLAN

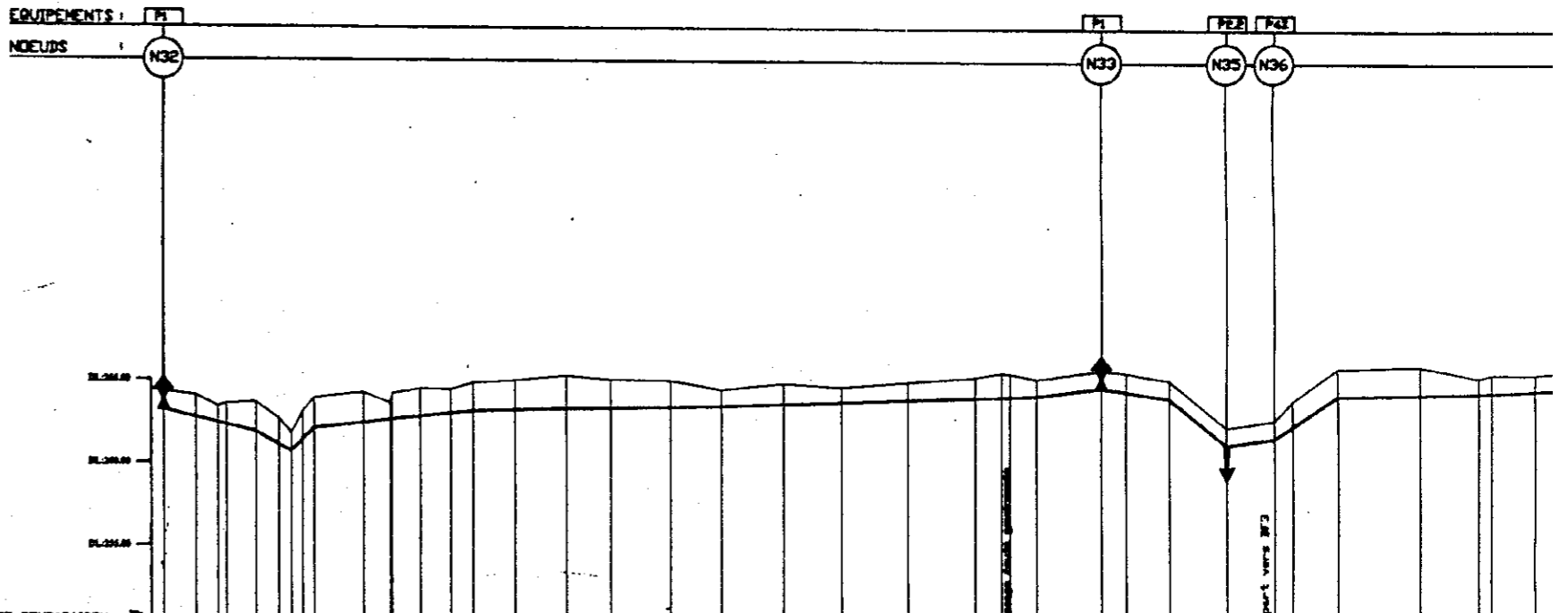
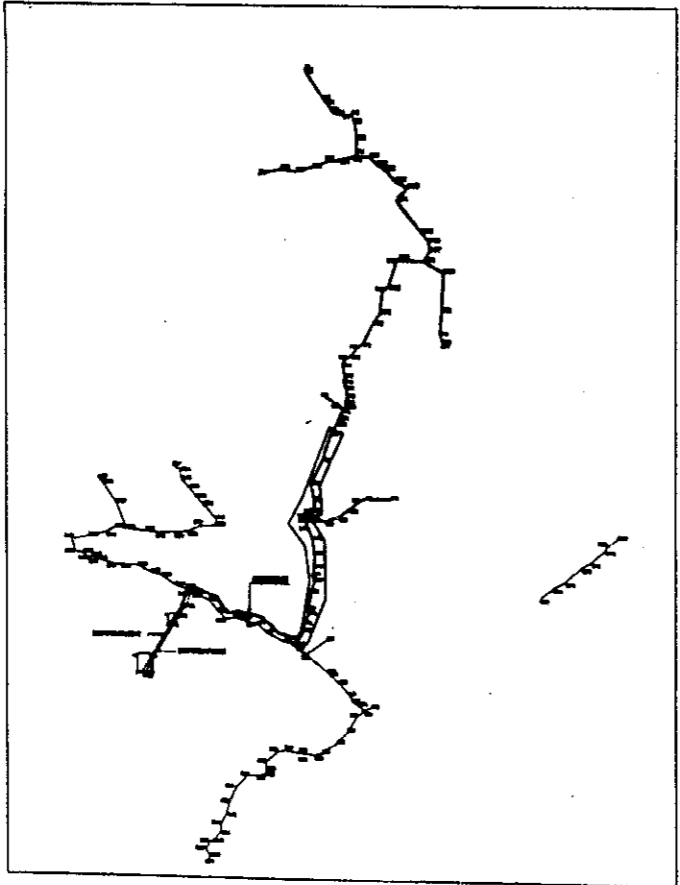
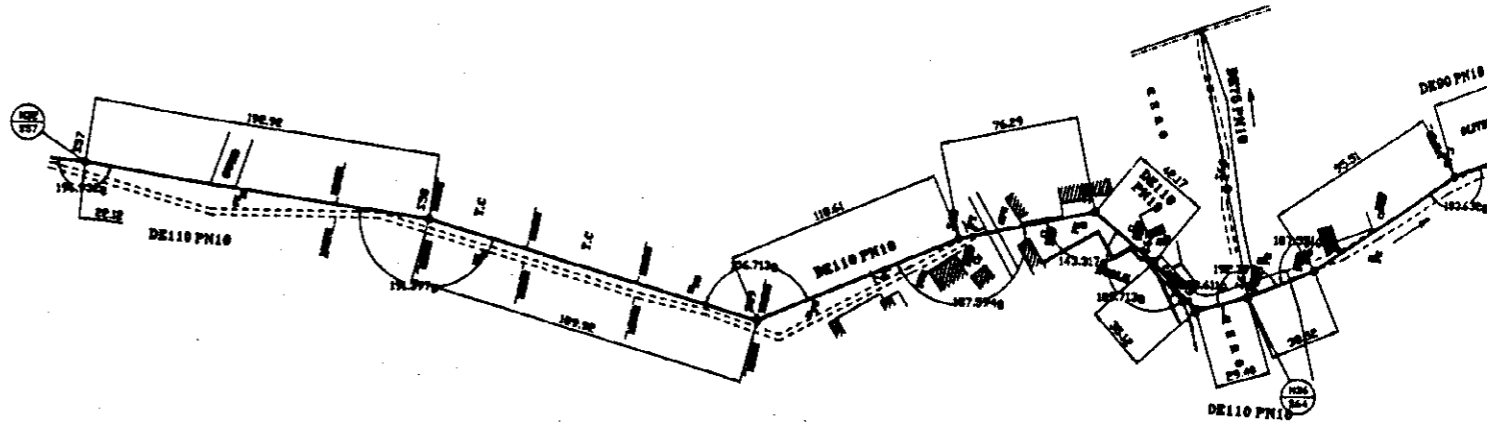
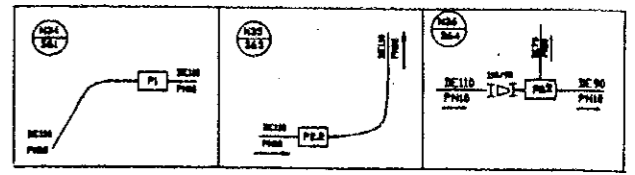
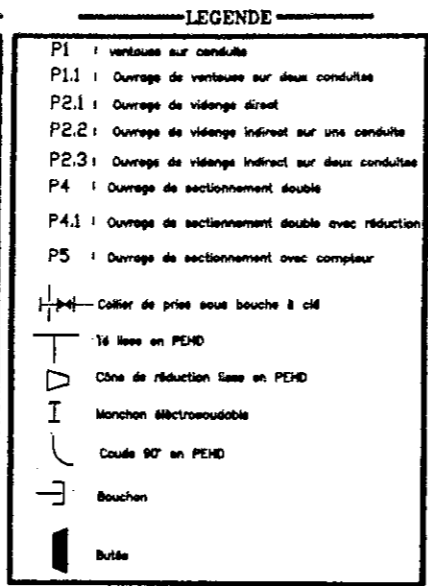
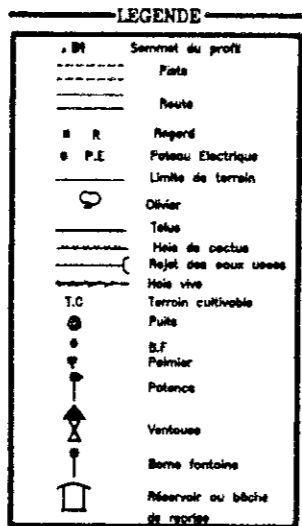




NORD



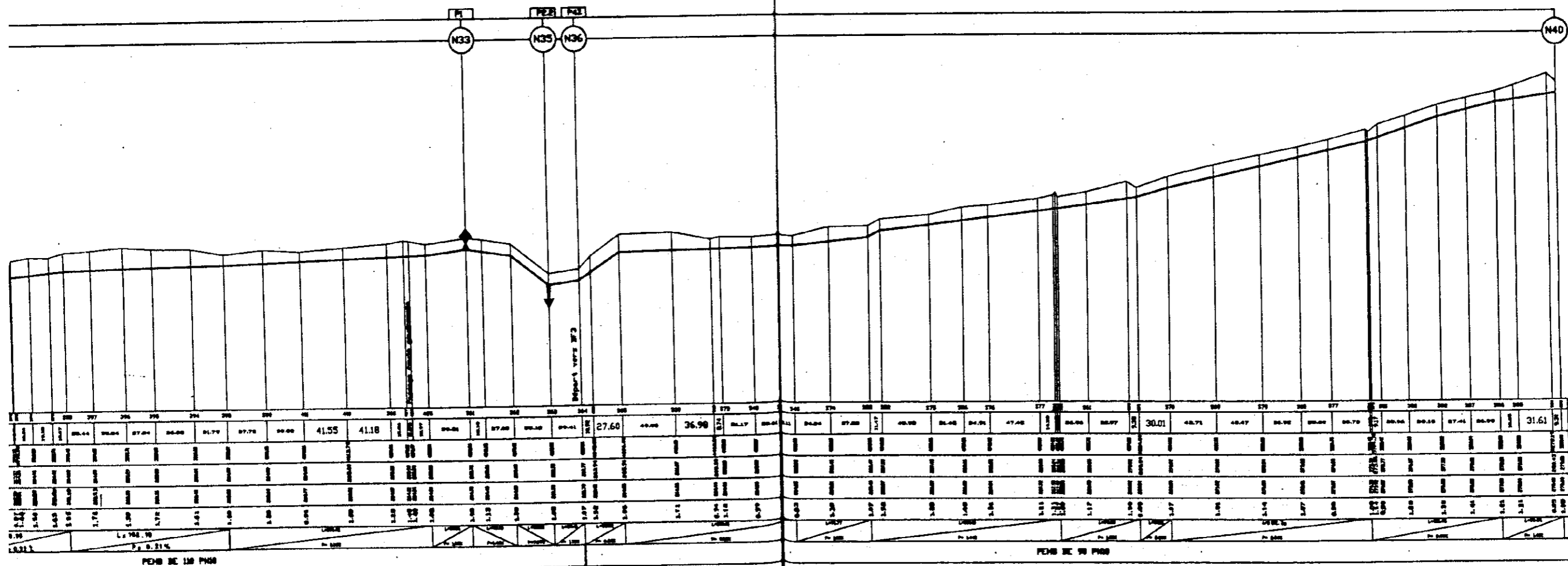
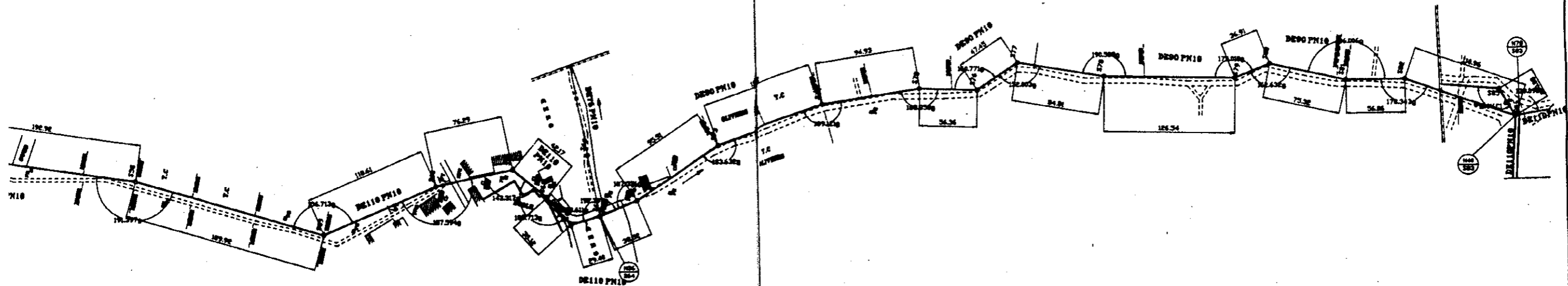
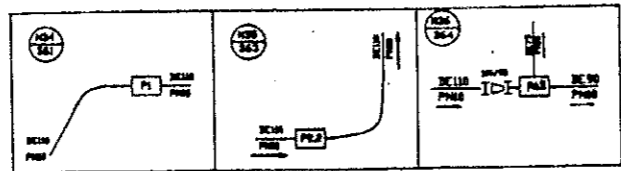




PLAN DE COMPARAISON

N° DU POINT	1	2	3	4	5	6	7	8	9	10	11	12	13	14	15	16	17	18	19	20			
DISTANCES PARTIELLES	00.00	00.77	00.00	00.00	00.00	00.00	00.00	00.79	07.78	00.00	41.55	41.18	00.00	00.00	07.00	00.10	00.41	27.60	00.00	36.98	01.17	00.00	
DISTANCES CUMULEES	00.00	00.77	00.77	00.77	00.77	00.77	00.77	00.77	00.77	00.77	41.55	41.18	41.18	41.18	48.18	48.28	48.69	76.29	76.29	113.27	114.44	114.44	114.44
COTE TERRAIN NATUREL	27.44	27.44	27.44	27.44	27.44	27.44	27.44	27.44	27.44	27.44	27.44	27.44	27.44	27.44	27.44	27.44	27.44	27.44	27.44	27.44	27.44	27.44	27.44
COTES PROJET	27.44	27.44	27.44	27.44	27.44	27.44	27.44	27.44	27.44	27.44	27.44	27.44	27.44	27.44	27.44	27.44	27.44	27.44	27.44	27.44	27.44	27.44	27.44
PROFONDEUR	0.00	0.00	0.00	0.00	0.00	0.00	0.00	0.00	0.00	0.00	0.00	0.00	0.00	0.00	0.00	0.00	0.00	0.00	0.00	0.00	0.00	0.00	0.00
PENTES		0.21%																					
DIAMETRE	100	100	100	100	100	100	100	100	100	100	100	100	100	100	100	100	100	100	100	100	100	100	100

1	2	3	4	5	6	7	8	9	10	11	12	13	14	15	16	17	18	19	20	21	22	23	24	25	26	27	28	29	30	31	32	33	34	35	36	37	38	39	40	41	42	43	44	45	46	47	48	49	50	51	52	53	54	55	56	57	58	59	60	61	62	63	64	65	66	67	68	69	70	71	72	73	74	75	76	77	78	79	80	81	82	83	84	85	86	87	88	89	90	91	92	93	94	95	96	97	98	99	100
---	---	---	---	---	---	---	---	---	----	----	----	----	----	----	----	----	----	----	----	----	----	----	----	----	----	----	----	----	----	----	----	----	----	----	----	----	----	----	----	----	----	----	----	----	----	----	----	----	----	----	----	----	----	----	----	----	----	----	----	----	----	----	----	----	----	----	----	----	----	----	----	----	----	----	----	----	----	----	----	----	----	----	----	----	----	----	----	----	----	----	----	----	----	----	----	----	----	----	-----

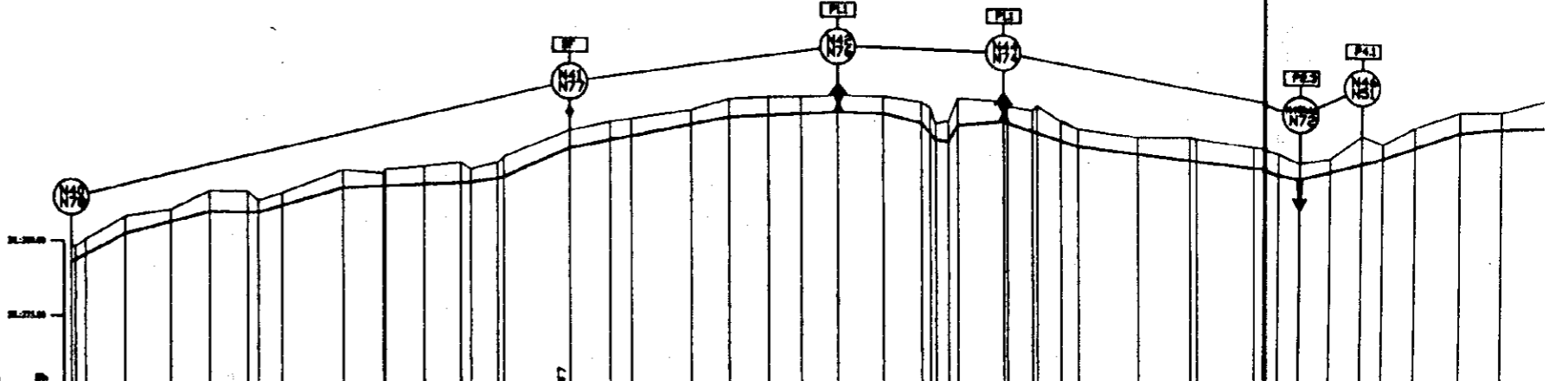
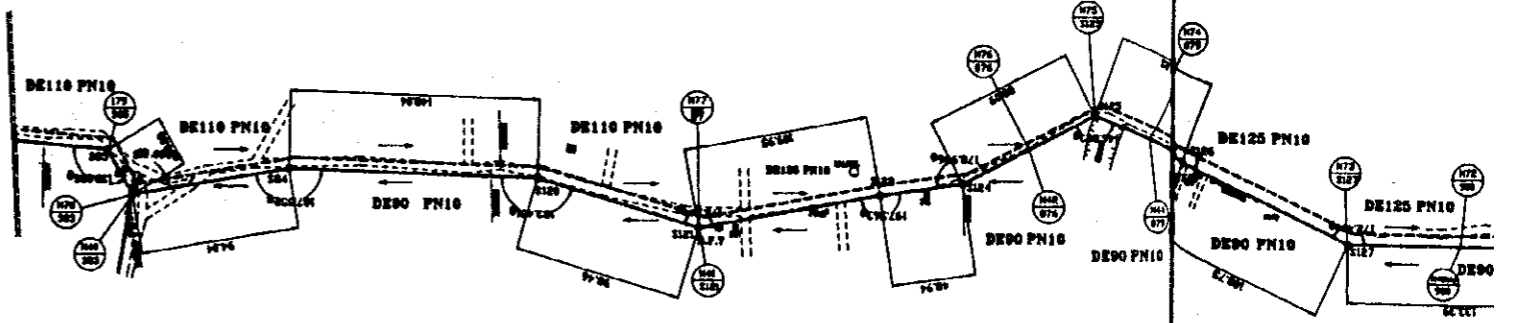
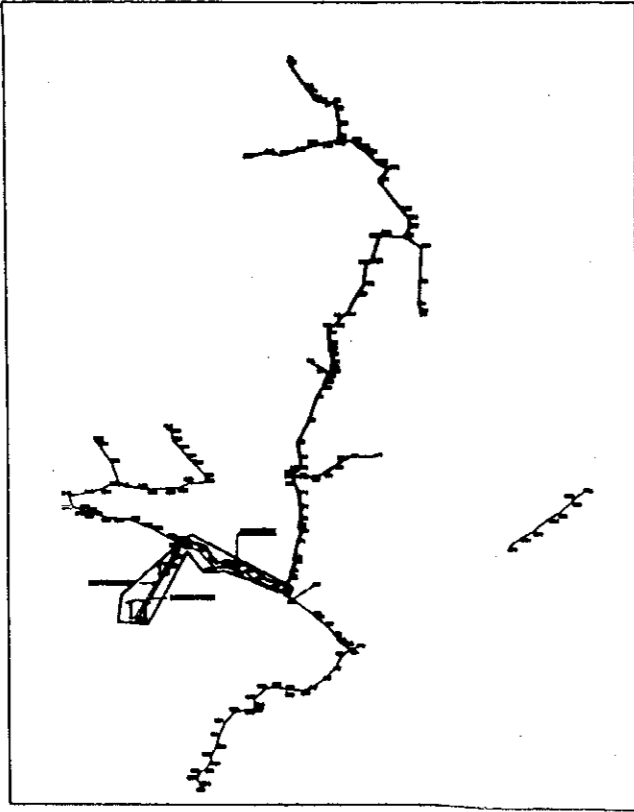
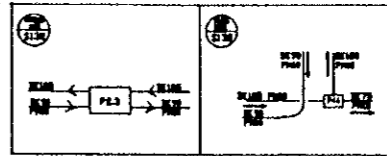
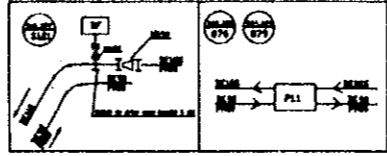


**LEGENDE**

- 0.81 Sommet de profil
- Plate
- Route
- R Regard
- P.E Poteau Electrique
- - - - - Limite de terrain
- Ouvrier
- Talus
- Hais de cactus
- Rejet des eaux usées
- Hais vifs
- T.C Terrain cultivable
- Puits
- S.F Palmier
- Potence
- Ventouse
- Borne fontaine
- Réservoir ou bêche de curage

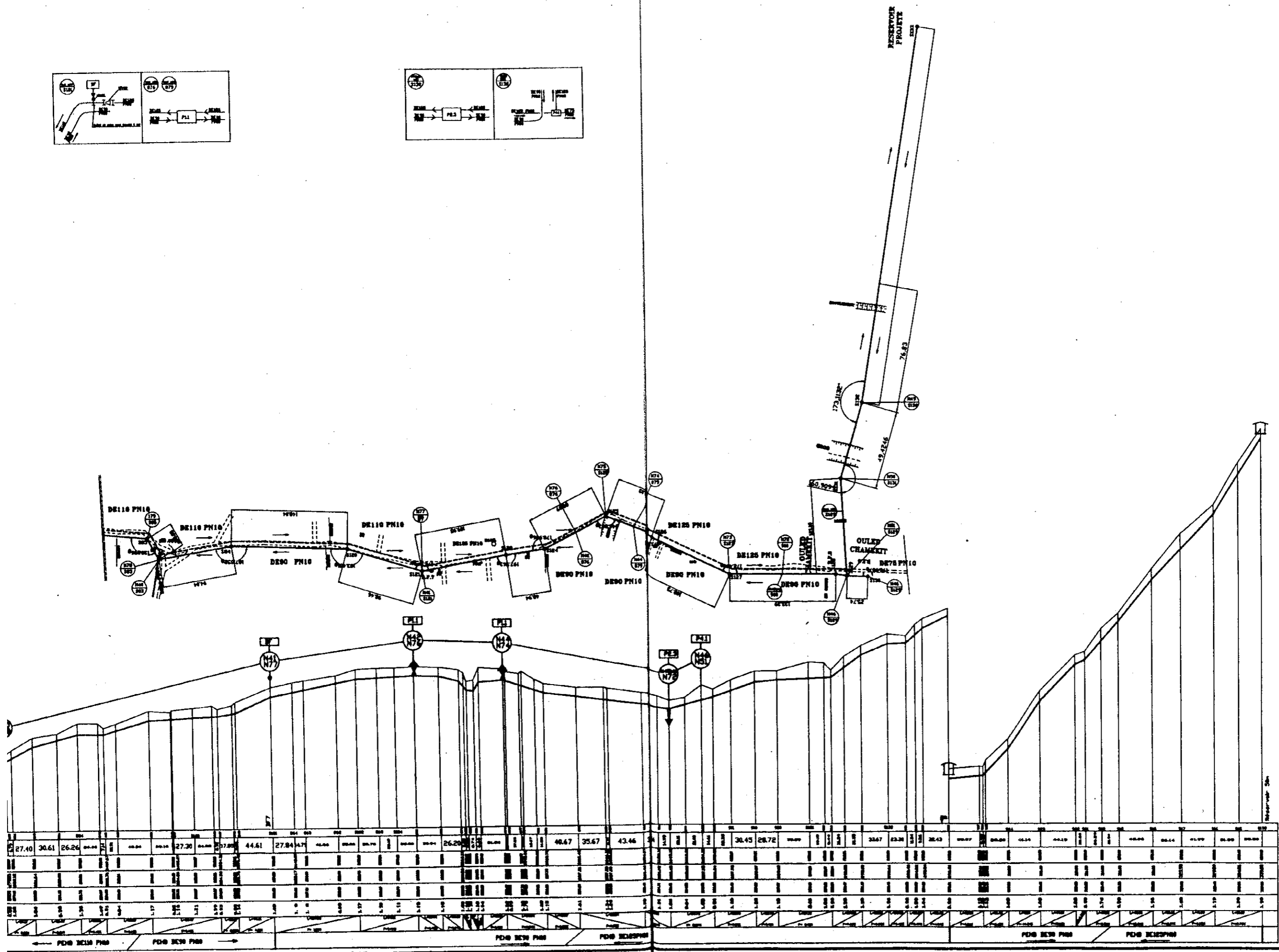
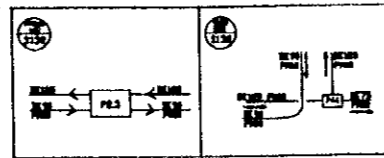
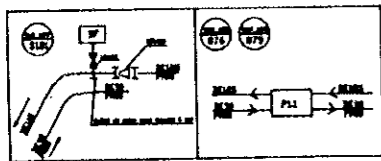
**LEGENDE**

- P1 : Ventouse sur conduite
- P1.1 : Ouvrage de ventouse sur deux conduites
- P2.1 : Ouvrage de débord direct
- P2.2 : Ouvrage de débord indirect sur une conduite
- P2.3 : Ouvrage de débord indirect sur deux conduites
- P4 : Ouvrage de sectionnement double
- P4.1 : Ouvrage de sectionnement double avec réduction
- P5 : Ouvrage de sectionnement avec compteur
- Collier de prise pour bouche à ciel
- TS Sans an P.E.H
- Cône de réduction Sans an P.E.H
- Manchon Microsoudeable
- Coude 90° en P.E.H
- Bouchon
- Bulbe



PLAN DE COMPARAISON

Nb. DU POINT																				
DISTANCES PARTIELLES	27.40	38.61	26.26	24.26	24.26	27.38	27.25	44.61	27.84	47.40	26.20	40.67	35.67	43.46	30.45	28.72				
DISTANCES CUMULEES	27.40	66.01	92.27	116.53	140.79	168.17	212.82	260.66	308.50	355.90	382.10	422.77	458.44	498.90	529.35	558.07				
COTE TERRAIN NATUREL	27.40	38.61	26.26	24.26	24.26	27.38	27.25	44.61	27.84	47.40	26.20	40.67	35.67	43.46	30.45	28.72				
COTES PROJET	27.40	38.61	26.26	24.26	24.26	27.38	27.25	44.61	27.84	47.40	26.20	40.67	35.67	43.46	30.45	28.72				
PROFONDEUR	27.40	38.61	26.26	24.26	24.26	27.38	27.25	44.61	27.84	47.40	26.20	40.67	35.67	43.46	30.45	28.72				
PENTES	27.40	38.61	26.26	24.26	24.26	27.38	27.25	44.61	27.84	47.40	26.20	40.67	35.67	43.46	30.45	28.72				
DIAMETRE	100	100	100	100	100	100	100	100	100	100	100	100	100	100	100	100				

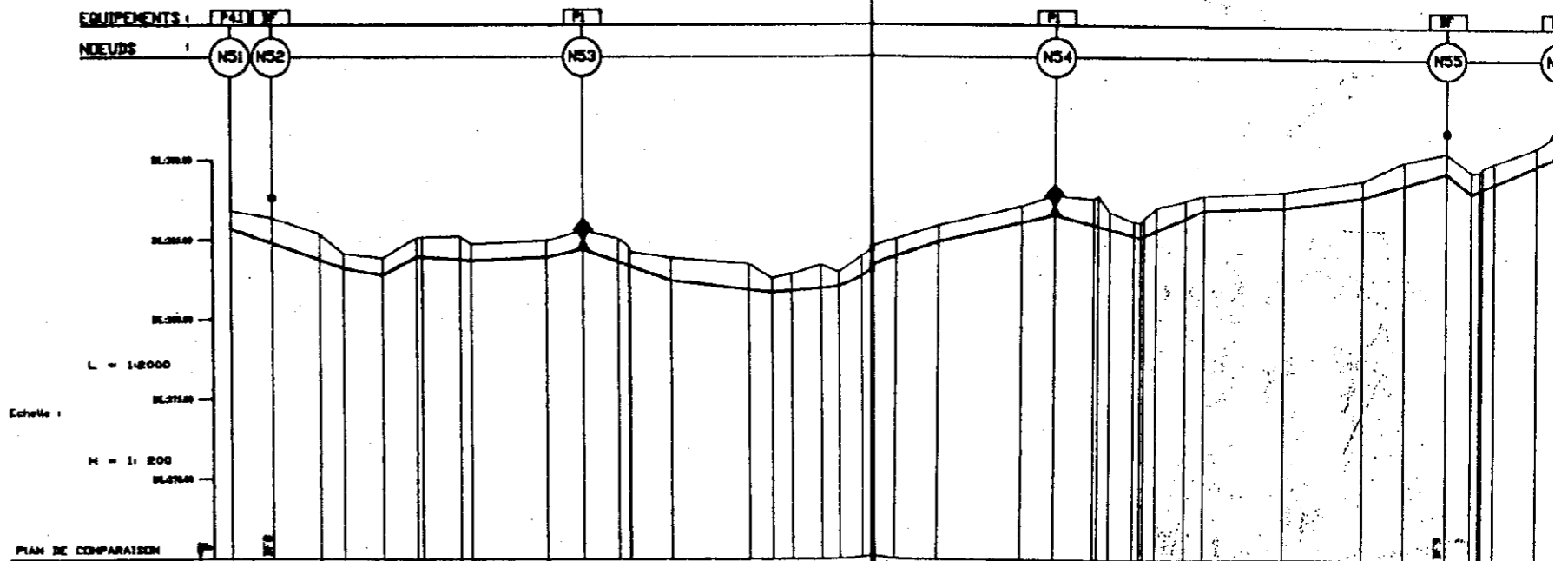
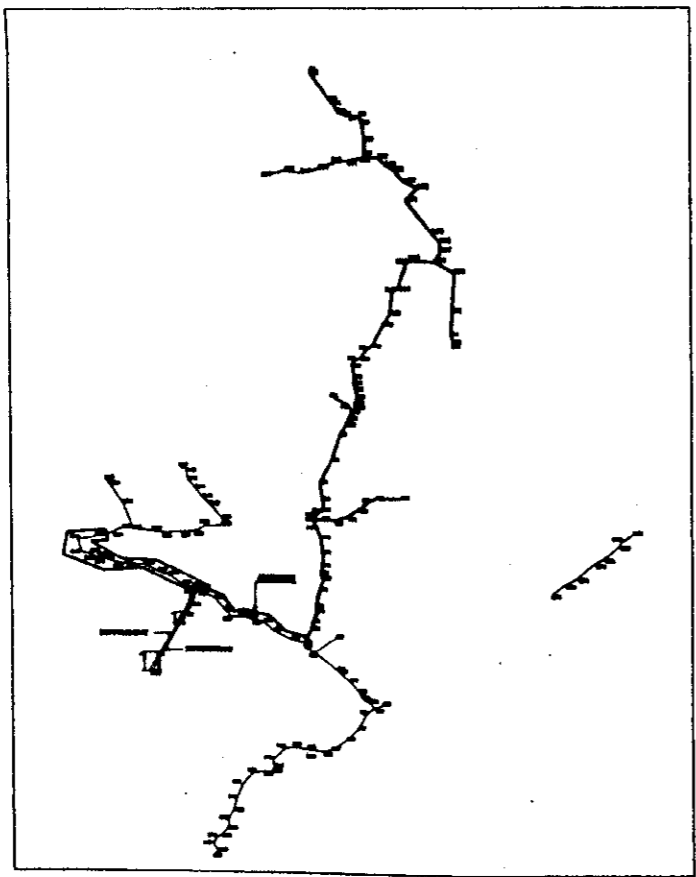
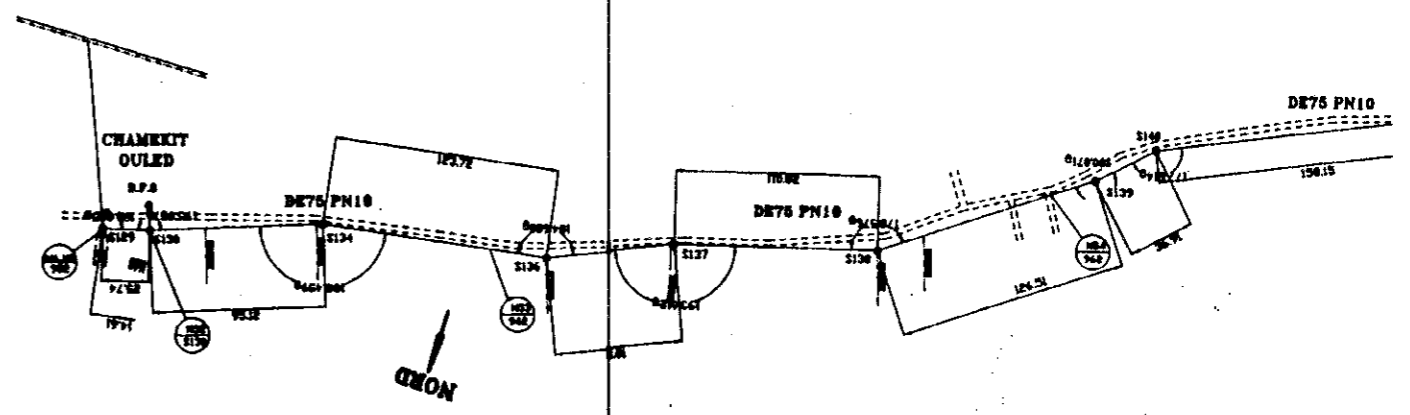
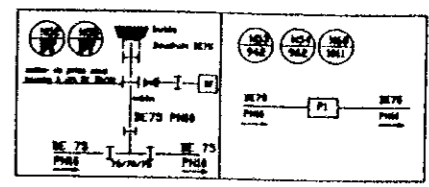



**LEGENDE**

— 91	Servant de profil
---	Plate
---	Route
■ R	Regard
■ P.E	Poteau Electrique
---	Limite de terrain
○	Olivier
---	Talus
---	Hale de cactus
---	Rejet des eaux usées
---	Hale vive
---	Terrain cultivable
○	Puits
○	S.P
○	Palmier
○	Potence
○	Ventouse
○	Borne fontaine
□	Réservoir ou bêche de puits

**LEGENDE**

P1	ventouse sur conduite
P1.1	Ouvrage de ventouse sur deux conduites
P2.1	Ouvrage de vidange direct
P2.2	Ouvrage de vidange indirect sur une conduite
P2.3	Ouvrage de vidange indirect sur deux conduites
P4	Ouvrage de sectionnement double
P4.1	Ouvrage de sectionnement double avec réduction
P5	Ouvrage de sectionnement avec compteur
— —	Collier de prise sous bêche à clé
— —	Té fixe en PEHD
— —	Cône de réduction fixe en PEHD
— —	Manchon électrosoudable
— —	Coude 90° en PEHD
— —	Bouchon
— —	Bulbe



**PLAN DE COMPARAISON**

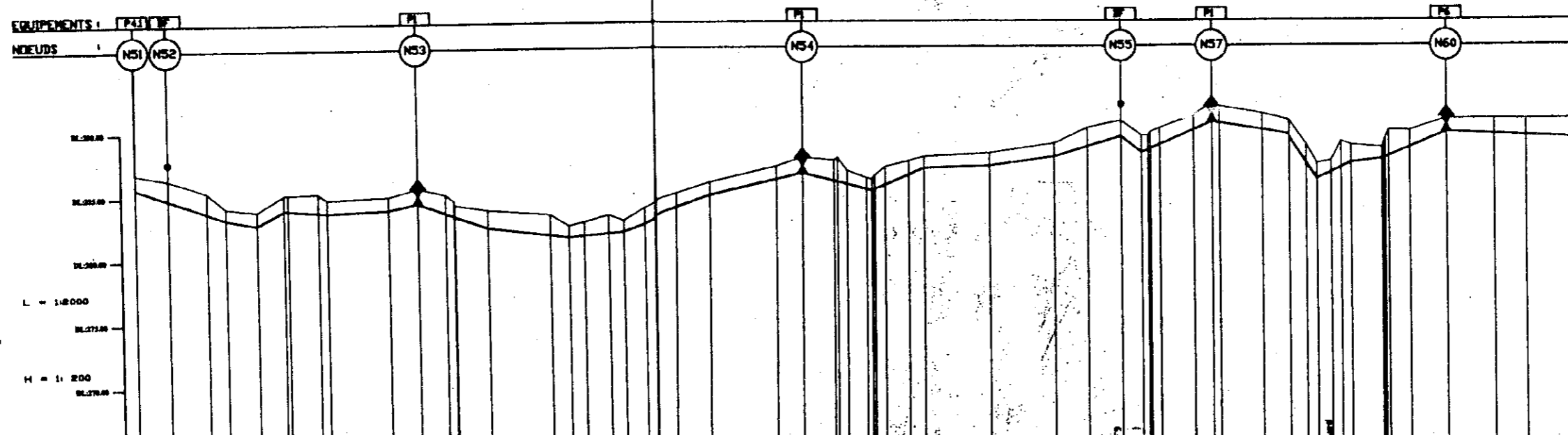
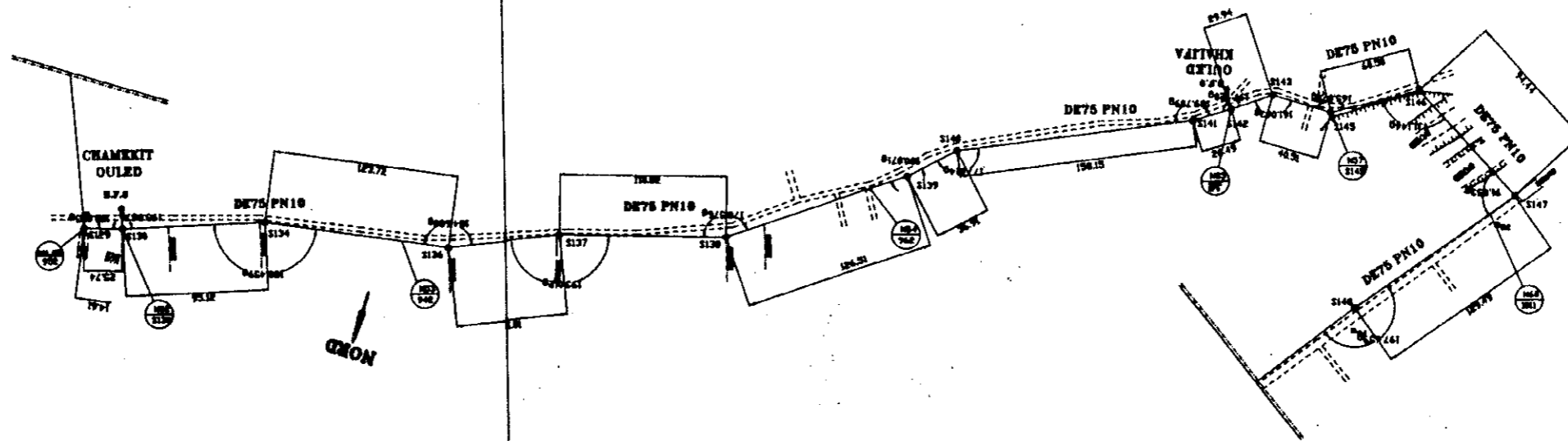
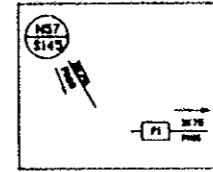
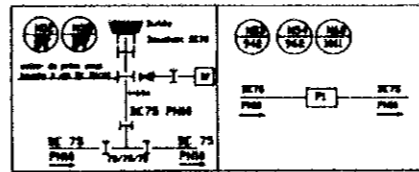
No. DU POINT	1	2	3	4	5	6	7	8	9	10	11	12	13	14	15	16	17	18	19	20
DISTANCES PARTIELLES	0.00	0.00	0.00	0.00	0.00	0.00	0.00	0.00	0.00	0.00	0.00	0.00	0.00	0.00	0.00	0.00	0.00	0.00	0.00	0.00
DISTANCES CUMULEES	0.00	0.00	0.00	0.00	0.00	0.00	0.00	0.00	0.00	0.00	0.00	0.00	0.00	0.00	0.00	0.00	0.00	0.00	0.00	0.00
COTE TERRAIN NATUREL																				
COTES PROJET																				
PROFONDEUR																				
PENTES																				
DIAMETRE																				

DATE	1977	1977	1977	1977
PROJET	...	...	...	...
...	...	...	...	...

**LEGENDE**

- 1 | Ventouse sur conduite
- 1.1 | Ouvrage de ventouse sur deux conduites
- 2.1 | Ouvrage de vidange direct
- 2.2 | Ouvrage de vidange indirect sur une conduite
- 2.3 | Ouvrage de vidange indirect sur deux conduites
- 4 | Ouvrage de sectionnement double
- 4.1 | Ouvrage de sectionnement double avec réduction
- 5 | Ouvrage de sectionnement avec compteur

- Collier de prise sous bouche à côté
- Té lisse en PEHD
- Cône de réduction lisse en PEHD
- Manchon électrosoudable
- Coude 90° en PEHD
- Bouchon
- Bulbe



PLAN DE COMPARAISON

No. DU POINT	0+00	0+05	0+10	0+15	0+20	0+25	0+30	0+35	0+40
DISTANCES PARTIELLES	0+00	0+05	0+10	0+15	0+20	0+25	0+30	0+35	0+40
DISTANCES CUMULEES	0	5	10	15	20	25	30	35	40
COTE TERRAIN NATUREL	26.85	26.82	26.80	26.78	26.75	26.72	26.70	26.68	26.65
COTES PROJET	26.85	26.82	26.80	26.78	26.75	26.72	26.70	26.68	26.65
PROFONDEUR	0	0	0	0	0	0	0	0	0
PENTES	0	0	0	0	0	0	0	0	0
DIAMETRE	75	75	75	75	75	75	75	75	75

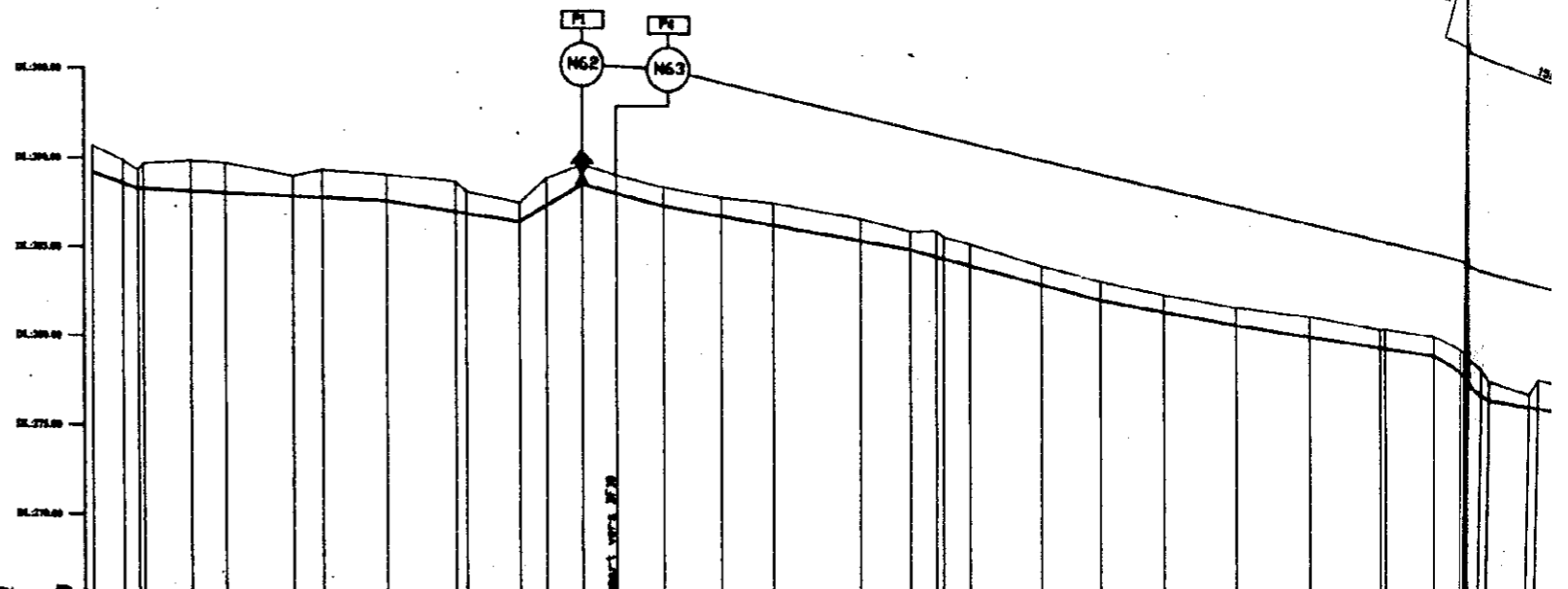
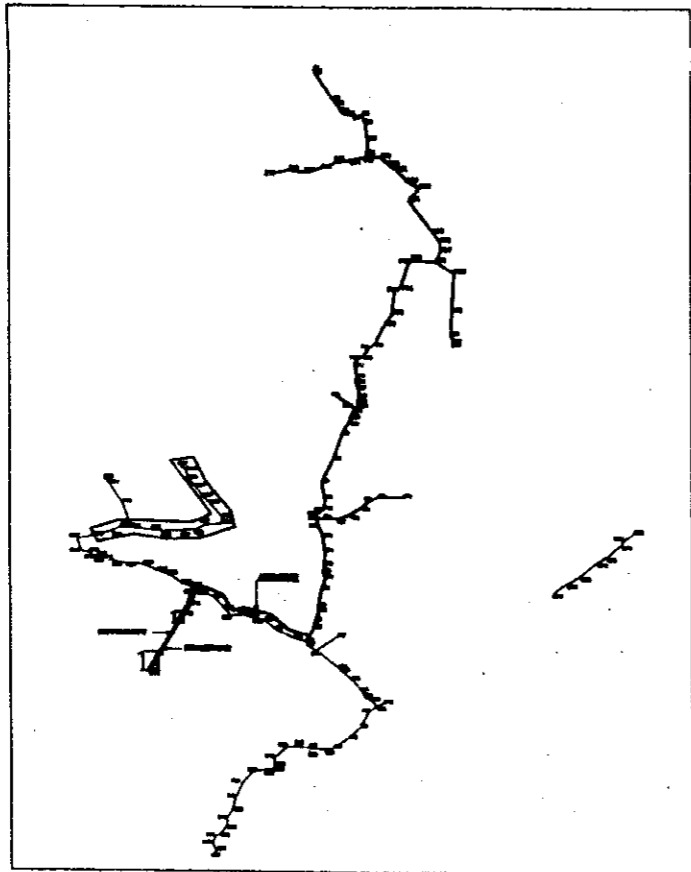
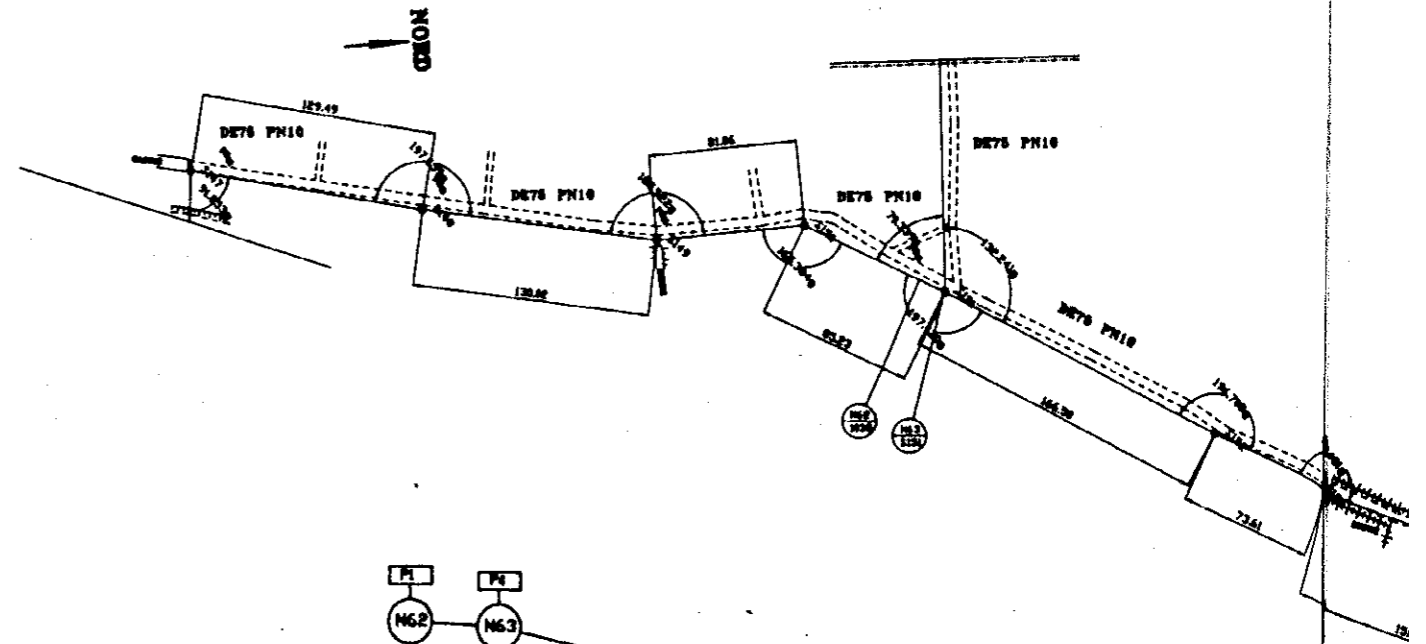
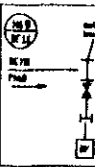
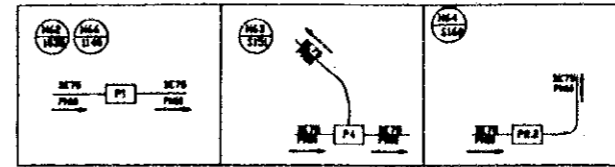
Plan de comparaison  
 Date de l'étude  
 Date de la mise en plan  
 Poste de levé et coordonnées de référence  
 Date de l'approbation

**LEGENDE**

• BI	Sommet du profil
---	Piste
---	Route
■ R	Regard
■ P.E	Poteau Electrique
---	Limite de terrain
○	Obélisque
---	Talus
---	Hole de cactus
---	Rajot des sous usées
---	Hole vive
T.C	Terrain cultivable
●	Puits
●	S.F
●	Palmier
●	Potence
◆	Ventouse
○	Borne fontaine
□	Réservoir ou bêche de forage

**LEGENDE**

P1	ventouse sur conduite
P1.1	Ouvrage de ventouse sur deux conduites
P2.1	Ouvrage de vidange direct
P2.2	Ouvrage de vidange indirect sur une conduite
P2.3	Ouvrage de vidange indirect sur deux conduites
P4	Ouvrage de sectionnement double
P4.1	Ouvrage de sectionnement double avec réduction
P5	Ouvrage de sectionnement avec compteur
⊥	Collier de prise sous bouche à cit
⊥	Té fixe en PEND
⊥	Cône de réduction fixe en PEND
⊥	Manchon électroscindable
⊥	Coude 90° en PEND
⊥	Bouchon
⊥	Bulbe



**PLAN DE COMPARAISON**

No. DU POINT	0+00	0+05	0+10	0+15	0+20	0+25	0+30	0+35	0+40	0+45	0+50	0+55	0+60	0+65	0+70	0+75	0+80	0+85	0+90	0+95	1+00
DISTANCES PARTIELLES		05.00	05.00	05.00	05.00	05.00	05.00	05.00	05.00	05.00	05.00	05.00	05.00	05.00	05.00	05.00	05.00	05.00	05.00	05.00	05.00
DISTANCES CUMULEES		05.00	10.00	15.00	20.00	25.00	30.00	35.00	40.00	45.00	50.00	55.00	60.00	65.00	70.00	75.00	80.00	85.00	90.00	95.00	100.00
COTE TERRAIN NATUREL	10.50	10.45	10.40	10.35	10.30	10.25	10.20	10.15	10.10	10.05	10.00	9.95	9.90	9.85	9.80	9.75	9.70	9.65	9.60	9.55	9.50
COTES PROJET	10.50	10.45	10.40	10.35	10.30	10.25	10.20	10.15	10.10	10.05	10.00	9.95	9.90	9.85	9.80	9.75	9.70	9.65	9.60	9.55	9.50
PROFONDEUR		0.00	0.00	0.00	0.00	0.00	0.00	0.00	0.00	0.00	0.00	0.00	0.00	0.00	0.00	0.00	0.00	0.00	0.00	0.00	
PENTES		0.00%	0.00%	0.00%	0.00%	0.00%	0.00%	0.00%	0.00%	0.00%	0.00%	0.00%	0.00%	0.00%	0.00%	0.00%	0.00%	0.00%	0.00%	0.00%	
DIAMETRE		75	75	75	75	75	75	75	75	75	75	75	75	75	75	75	75	75	75	75	

DATE	01/01/2023	PROJET	RESEAU D'EGOUTS
PROJETANT	...	REALISATEUR	...
VERIFIEUR	...	APPROBATEUR	...



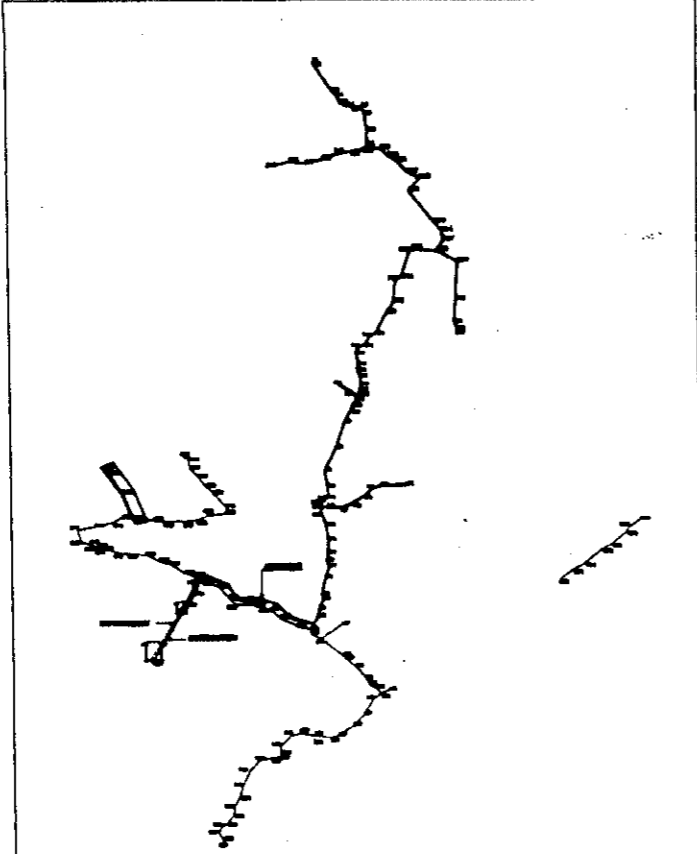


LEGENDE

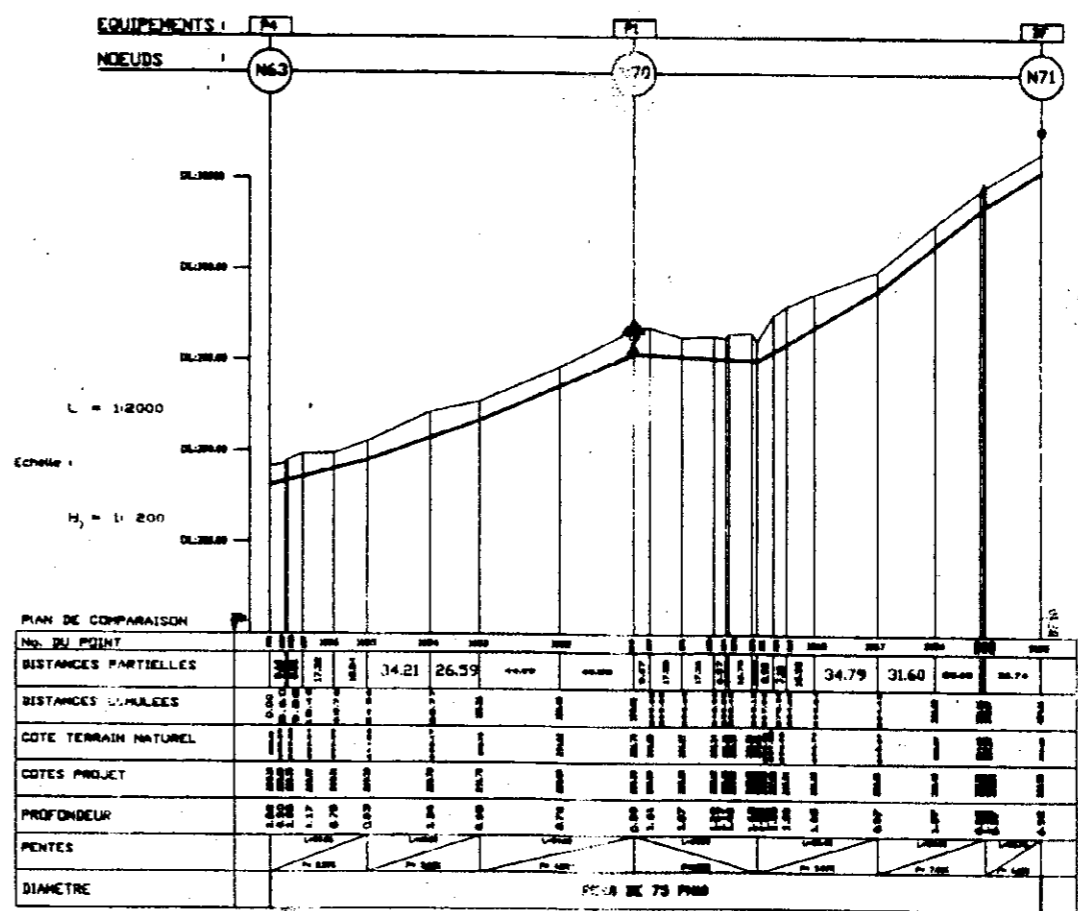
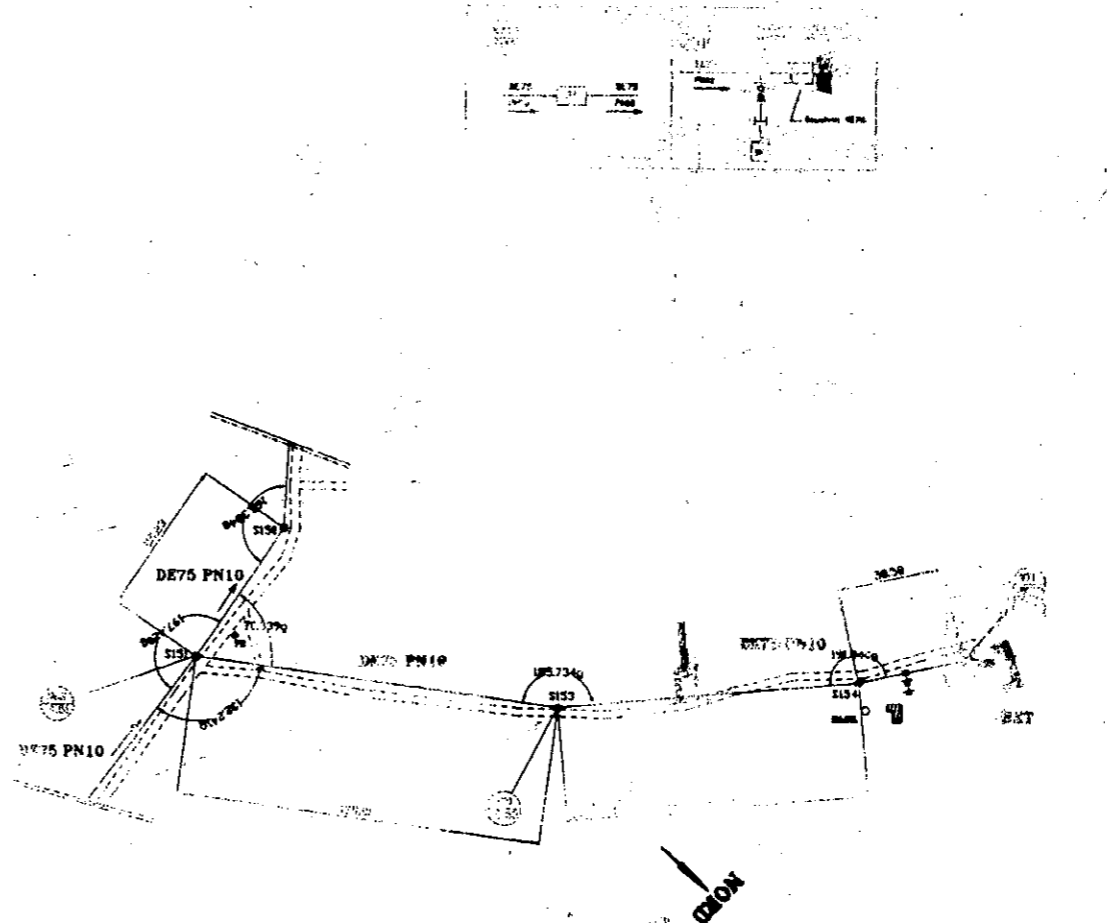
• 21	Sommet du profil
---	Plaque
---	Route
o R	Regard
• P.E	Poteau Electrique
---	Limite de terrain
○	Ouvrier
---	Talus
---	Haie de cactus
---	Rajet des eaux usées
---	Haie vive
T.C	Terrain cultivable
○	Puits
•	B.F
•	Palmer
•	Traverse
◊	Ventouse
•	Bore fontaine
□	Jaçoir ou bêche
□	Solage

LEGENDE

P1	Ventouse sur conduite
P1.1	Ouvrage de ventouse sur deux conduites
P2.1	Ouvrage de vidange direct
P2.2	Ouvrage de vidange indirect sur une conduite
P2.3	Ouvrage de vidange indirect sur deux conduites
P4	Ouvrage de sectionnement double
P4.1	Ouvrage de sectionnement double avec réduction
P5	Ouvrage de sectionnement avec compteur
+	Collier de prise sous bouché à côté
+	Té lisse en PEHD
+	Cône de réduction lisse en PEHD
+	Manshon Métroaudable
+	Coude 90° en PEHD
+	Bouchon
+	Bulbe



PROJET	NOUVEAU	REVISION	DATE



LEGENDE

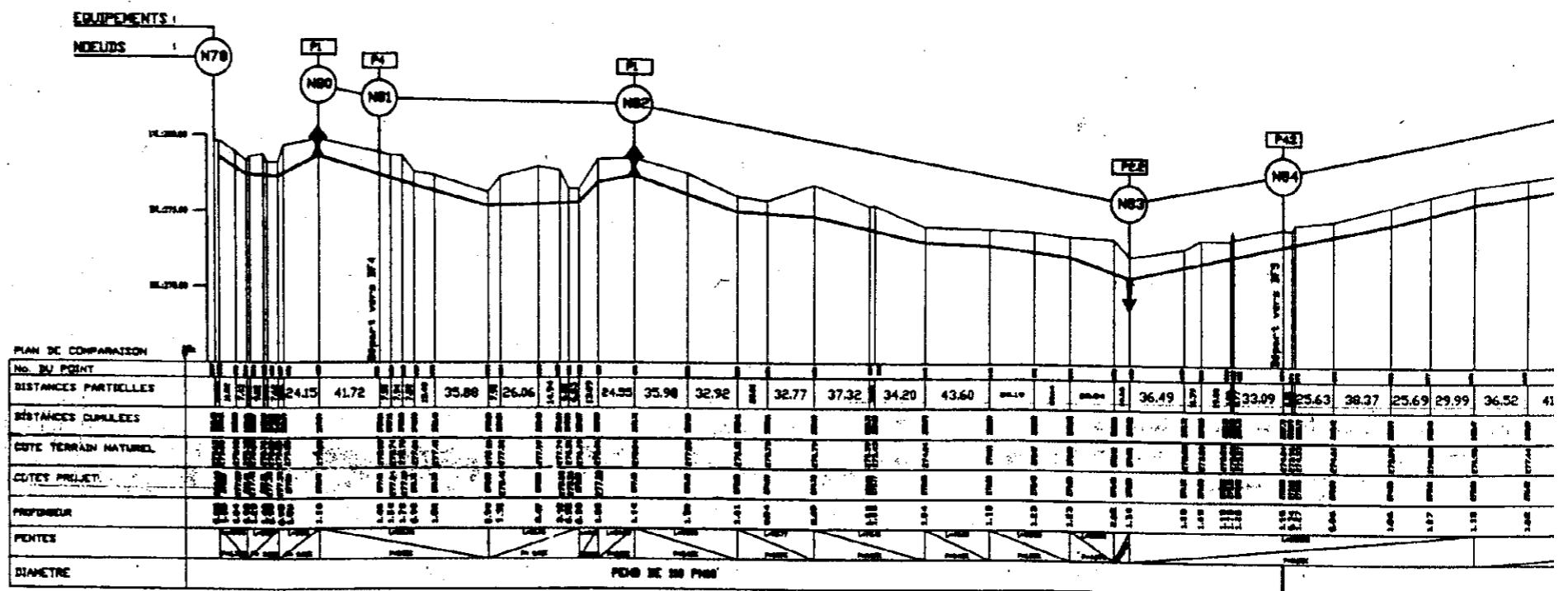
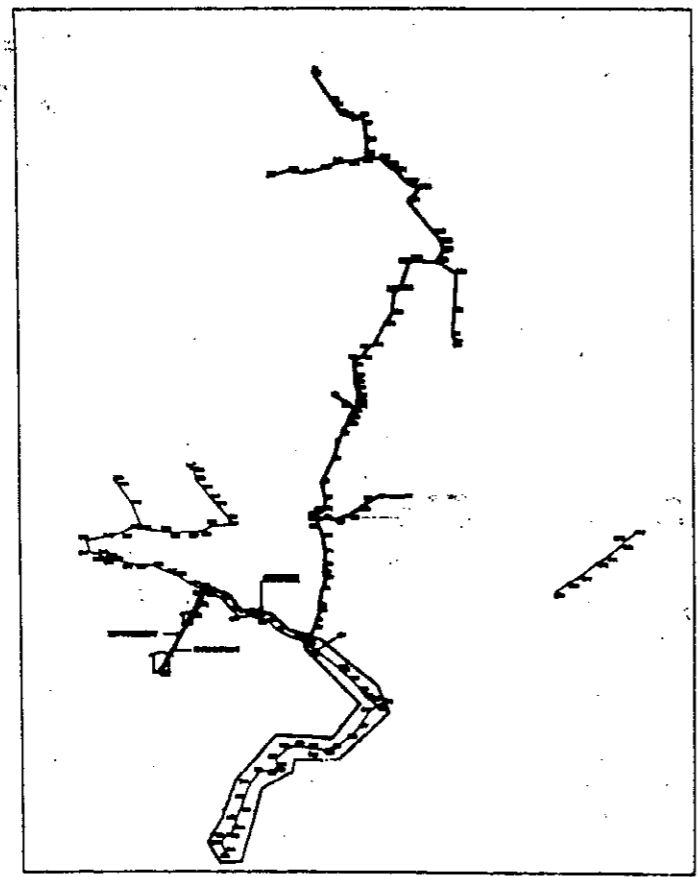
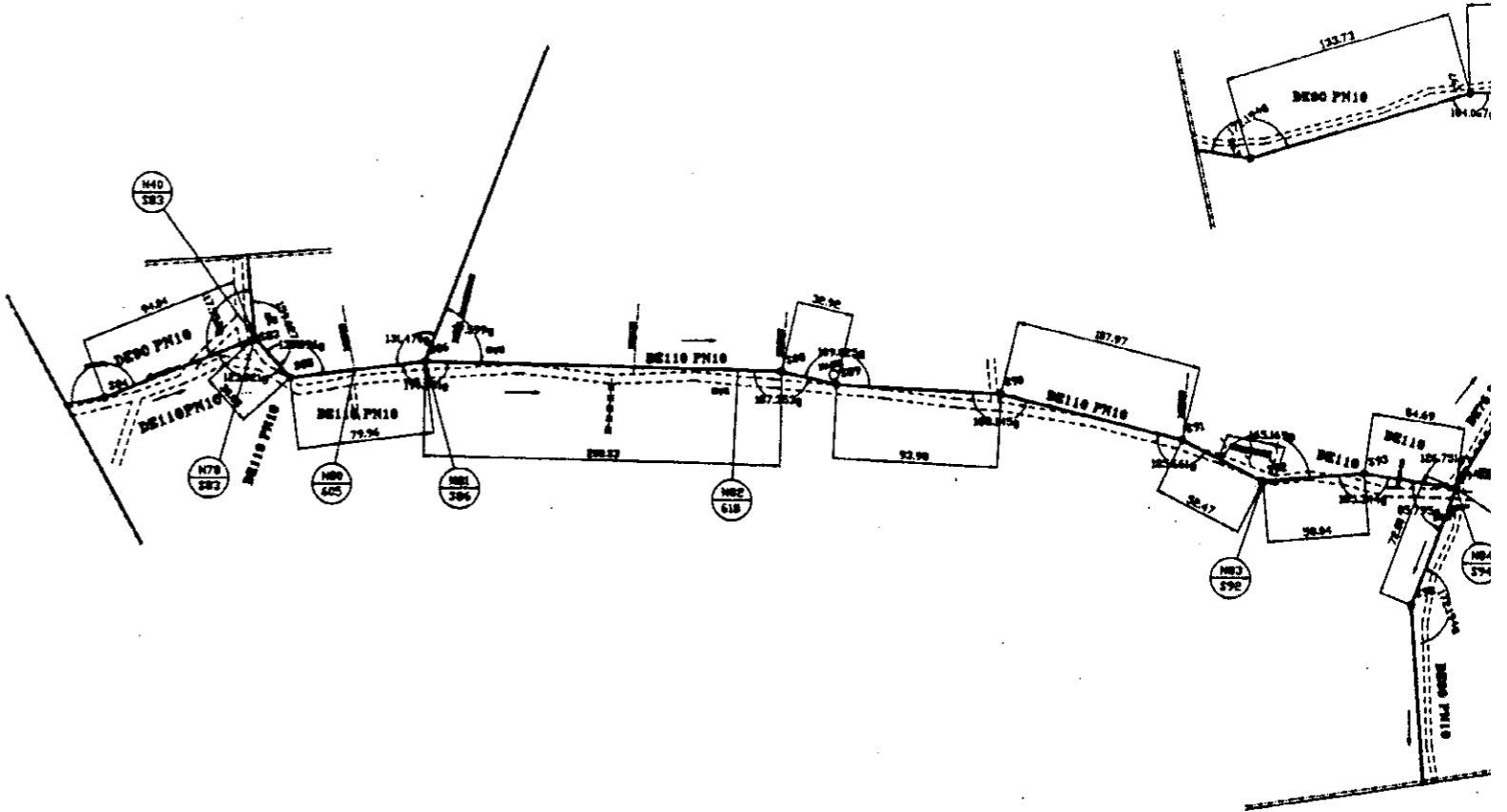
ST	Sarment du profil
----	Piste
——	Route
○ R	Regard
○ P.E	Potau Electric
○	Unité de terrain
○	Olivier
——	Talus
——	Hais de cocotier
——	Rejet des eaux usées
——	Hais vive
T.C	Terrain cultivable
○	Puits
○	BLF
○	Potance
○	Ventouse
○	Serre forestière
□	Mémoire ou bûche de 1000

LEGENDE

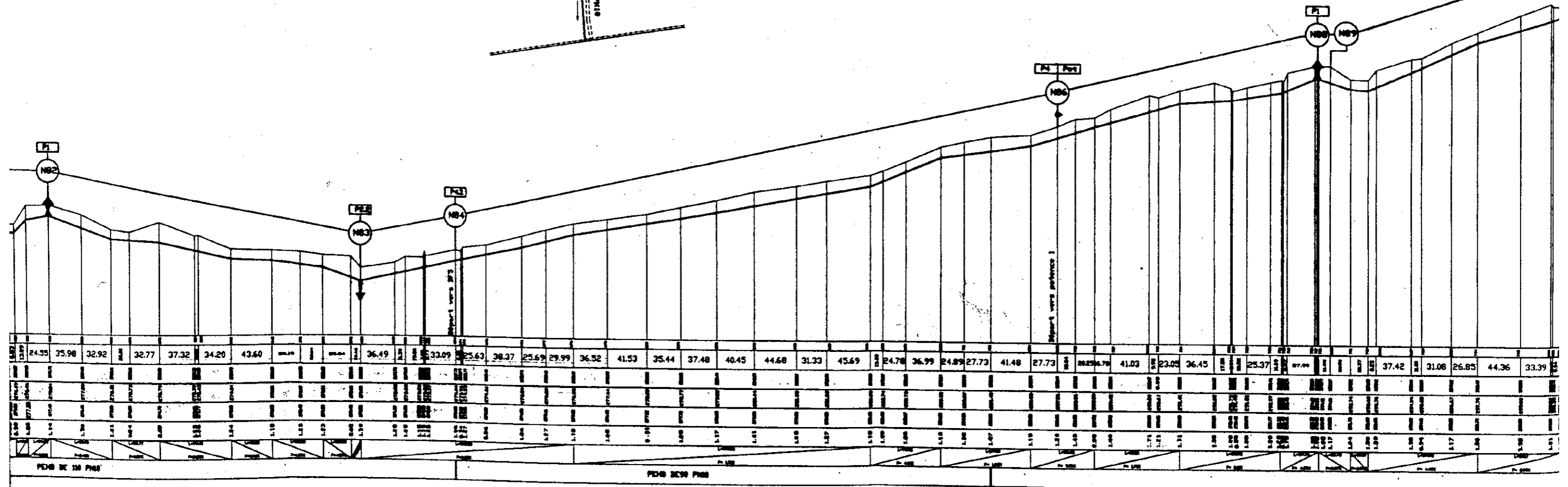
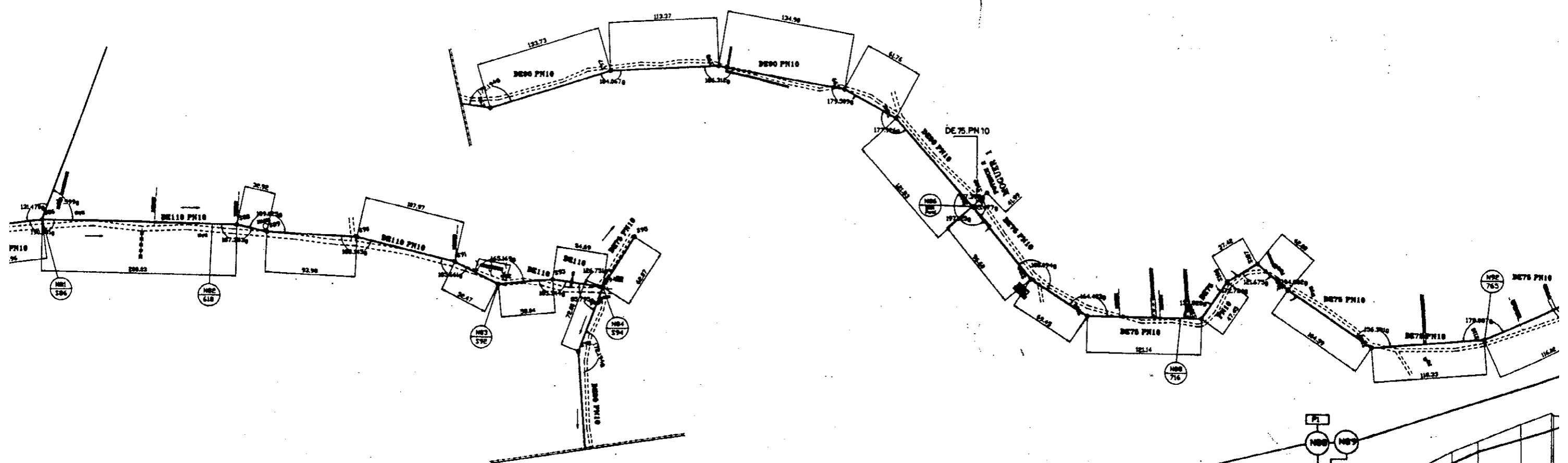
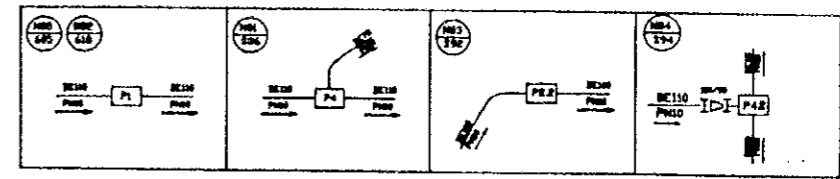
P1	ventouse sur conduite
P1.1	Ouvrage de ventouse sur deux conduites
P2.1	Ouvrage de vidange direct
P2.2	Ouvrage de vidange indirect sur une conduite
P2.3	Ouvrage de vidange indirect sur deux conduites
P4	Ouvrage de sectionnement double
P4.1	Ouvrage de sectionnement double avec réduction
P5	Ouvrage de sectionnement avec compteur

---	Collier de prise sous bouche à câs
---	Té fixe en PEHD
---	Cône de réduction fixe en PEHD
---	Manchon électrosoudable
---	Coude 90° en PEHD
---	Bouchon
---	Bulle



PROJETANT	DATE DE REALISATION	ETAT	NOEUDS	DIAMETRE	PROFONDEUR	PENTES	DIAMETRE



PE10 DE 120 PH10

PE10 DE75 PH10

PE10 DE60 PH10

PE10 DE45 PH10

PE10 DE30 PH10

PE10 DE15 PH10

PE10 DE00 PH10



**LEGENDE**

Sommet de profil

Fierte

Rouls

Repard

Poteau Electrique

Limite de terrain

Olivier

Talus

Maie de coclus

Rejet des eaux usées

Maie vive

Terrain cultivable

Puits

B.F.

Palmier

Potence

Ventouse

Borne fontaine

Réservoir au bêche de repard

**LEGENDE**

P1 : ventouse sur conduite

P1.1 : Ouvrage de ventouse sur deux conduites

P2.1 : Ouvrage de vidange direct

P2.2 : Ouvrage de vidange indirect sur une conduite

P2.3 : Ouvrage de vidange indirect sur deux conduites

P4 : Ouvrage de sectionnement double

P4.1 : Ouvrage de sectionnement double avec ventilateur

P5 : Ouvrage de sectionnement avec compteur

Collier de prise sous bouche à clé

T6 lisse en PEHD

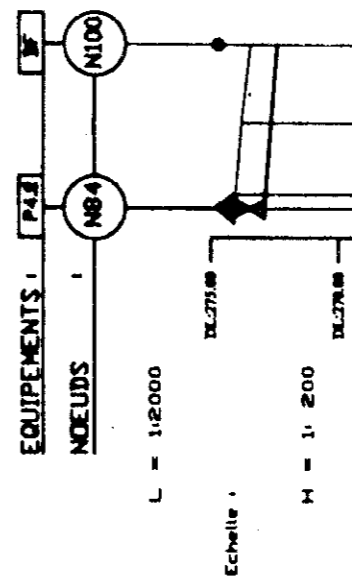
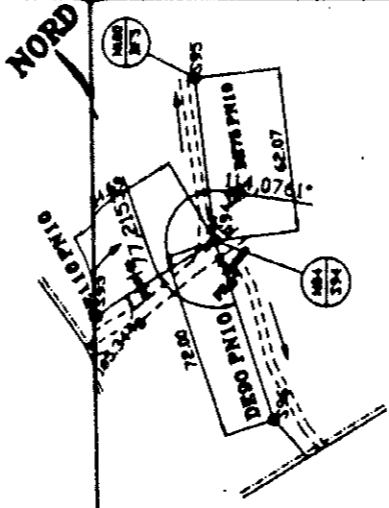
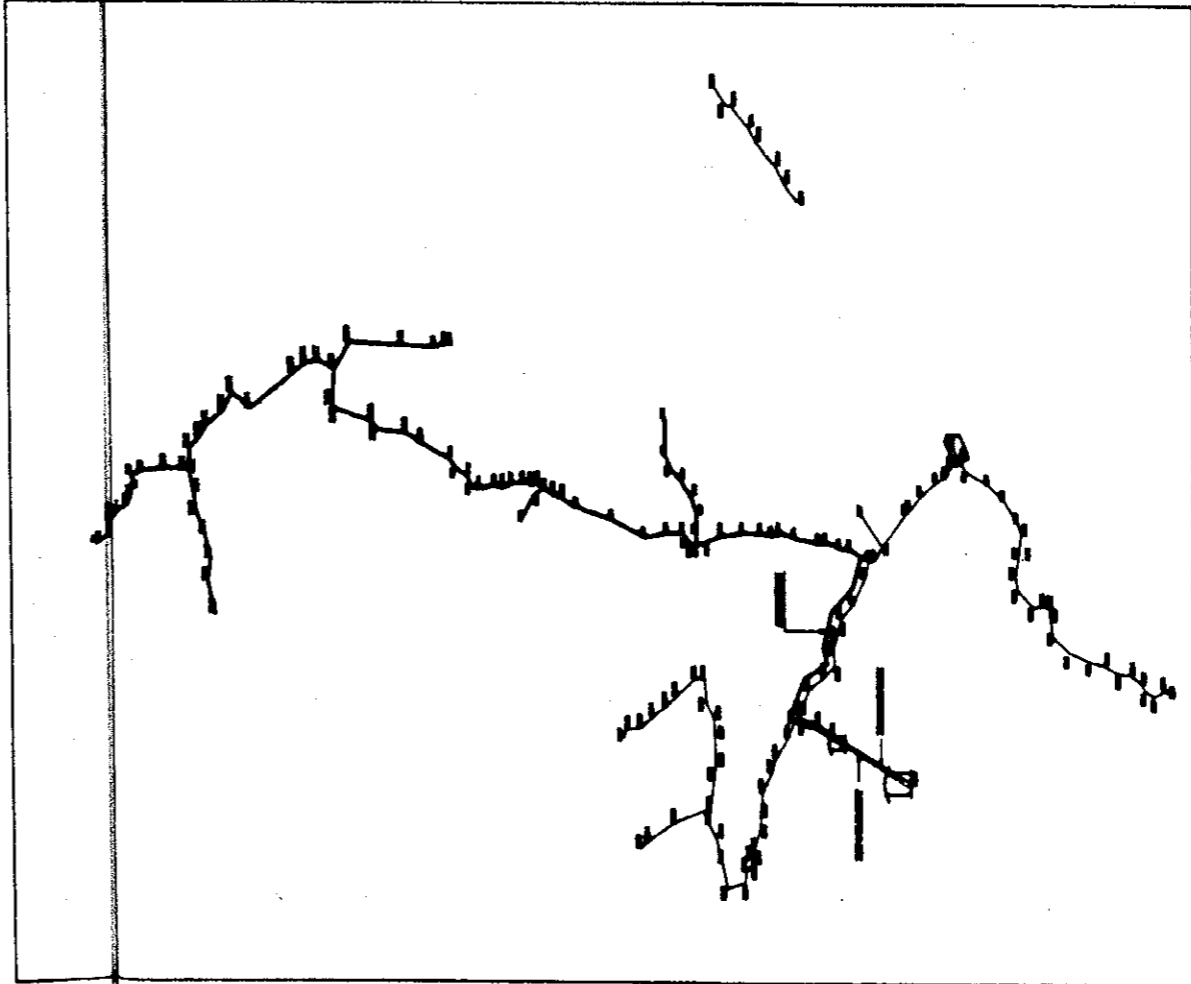
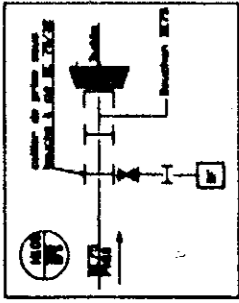
Cône de réduction lisse en PEHD

Manchon électroscoudable

Coude 90° en PEHD

Bouchon

Bulle

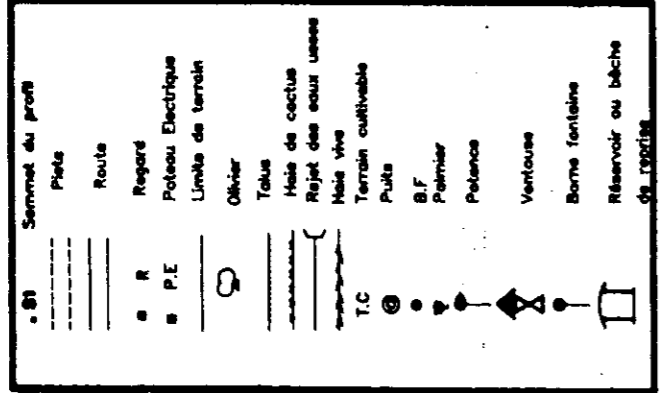


PLAN DE COMPARAISON

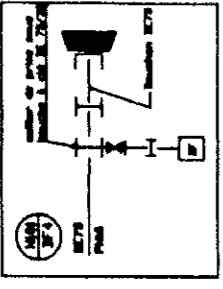
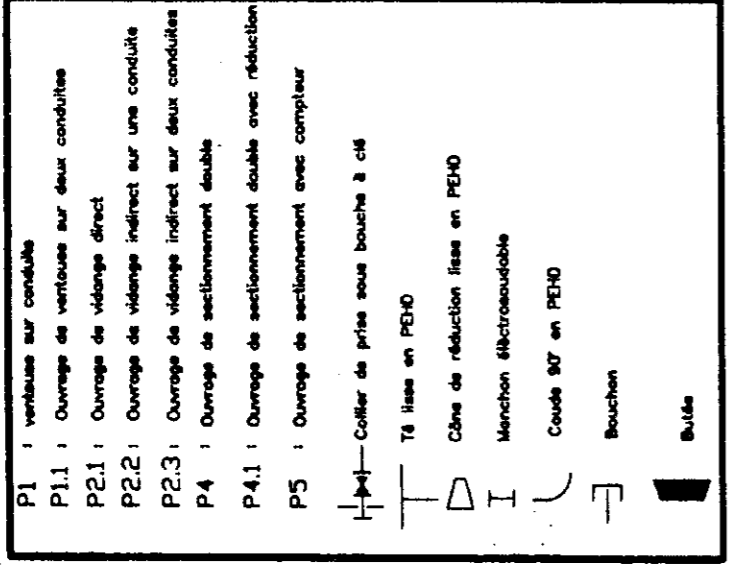
No. DU POINT	1	2	3	4	5	6	7	8	9	10	11
DISTANCES PARTIELLES			07.00	07.00	07.00	07.00	07.00	07.00	07.00	07.00	07.00
DISTANCES CUMULEES			07.00	14.00	21.00	28.00	35.00	42.00	49.00	56.00	63.00
COTE TERRAIN NATUREL			12.00	11.00	10.00	9.00	8.00	7.00	6.00	5.00	4.00
COTES PROJET			12.00	11.00	10.00	9.00	8.00	7.00	6.00	5.00	4.00
PROFONDEUR										4.1'	5.1'
PENTES										1:20	1:20
DIAMETRE										PN20 DE 75	PN40

PROJET	ANNEE	DATE DE REALISATION	PROJETANT	DATE DE REALISATION
PROJET	ANNEE	DATE DE REALISATION	PROJETANT	DATE DE REALISATION
PROJET	ANNEE	DATE DE REALISATION	PROJETANT	DATE DE REALISATION
PROJET	ANNEE	DATE DE REALISATION	PROJETANT	DATE DE REALISATION

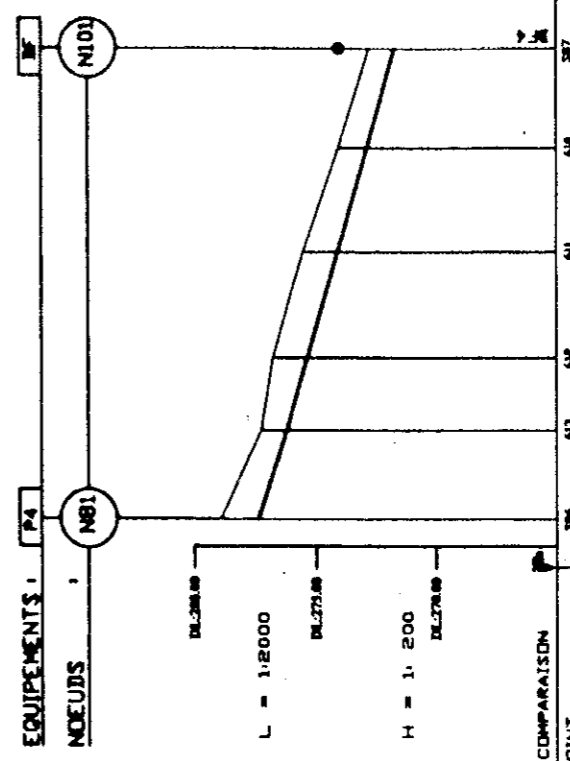
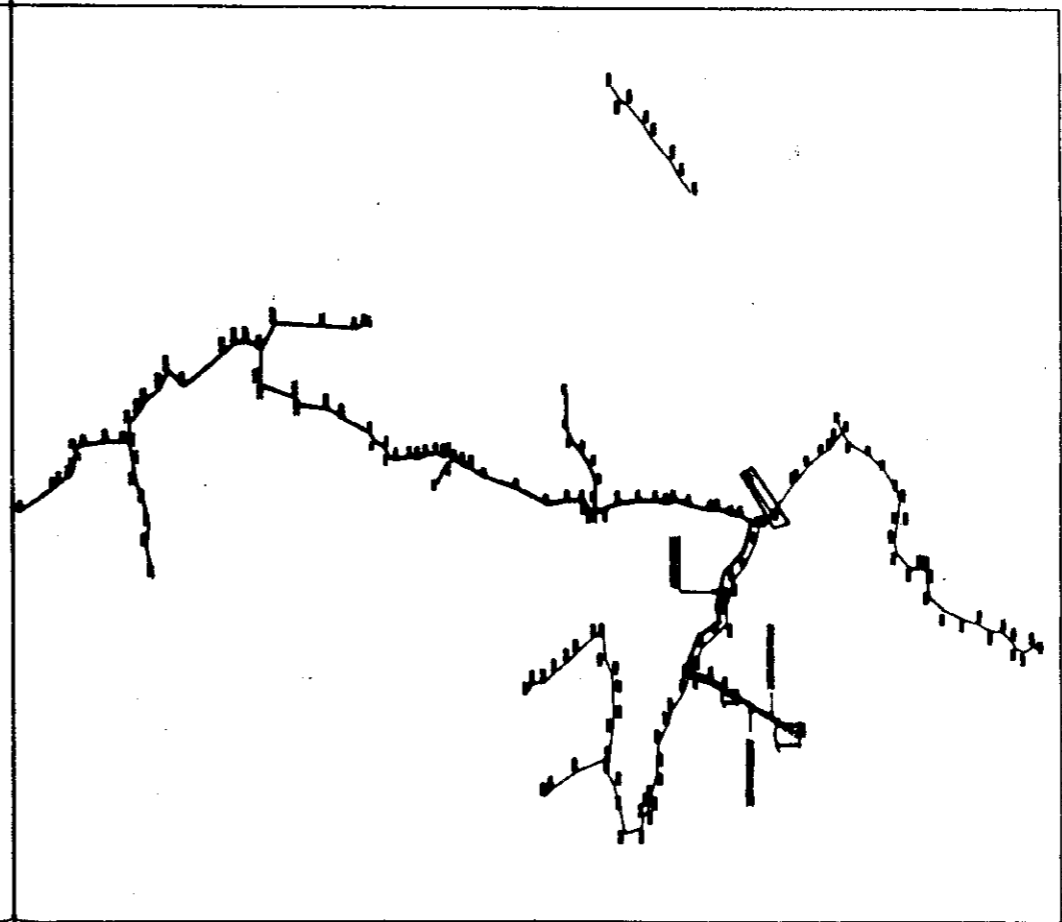
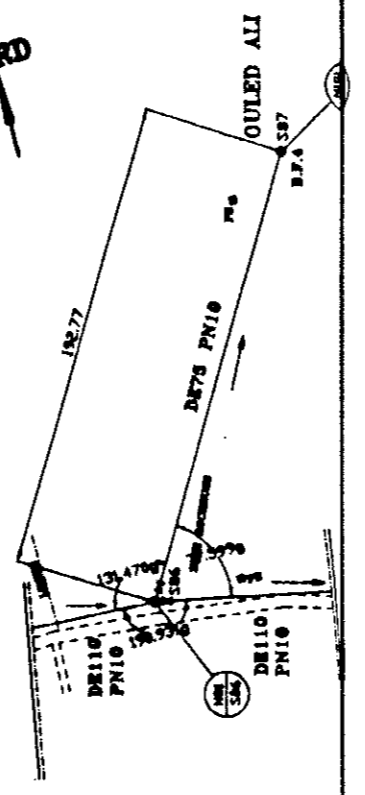
LEGENDE



LEGENDE



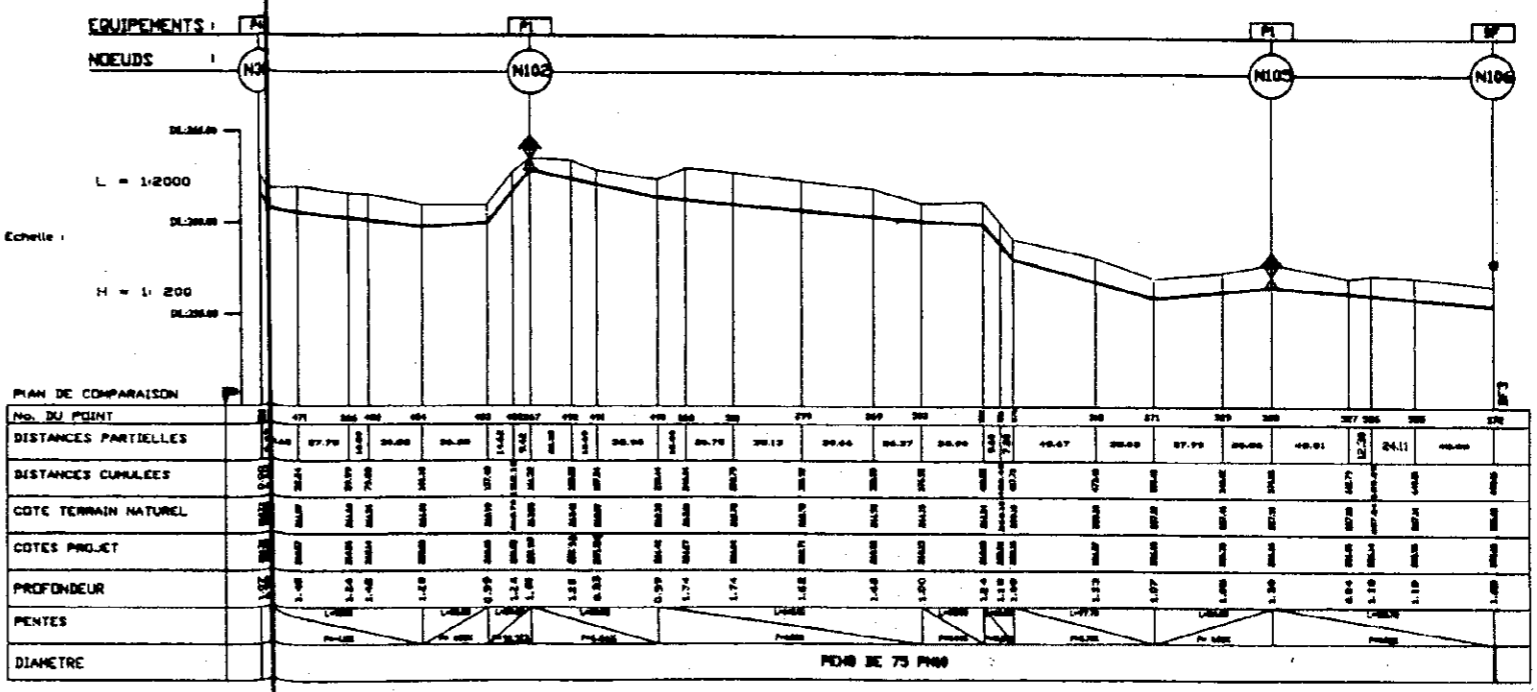
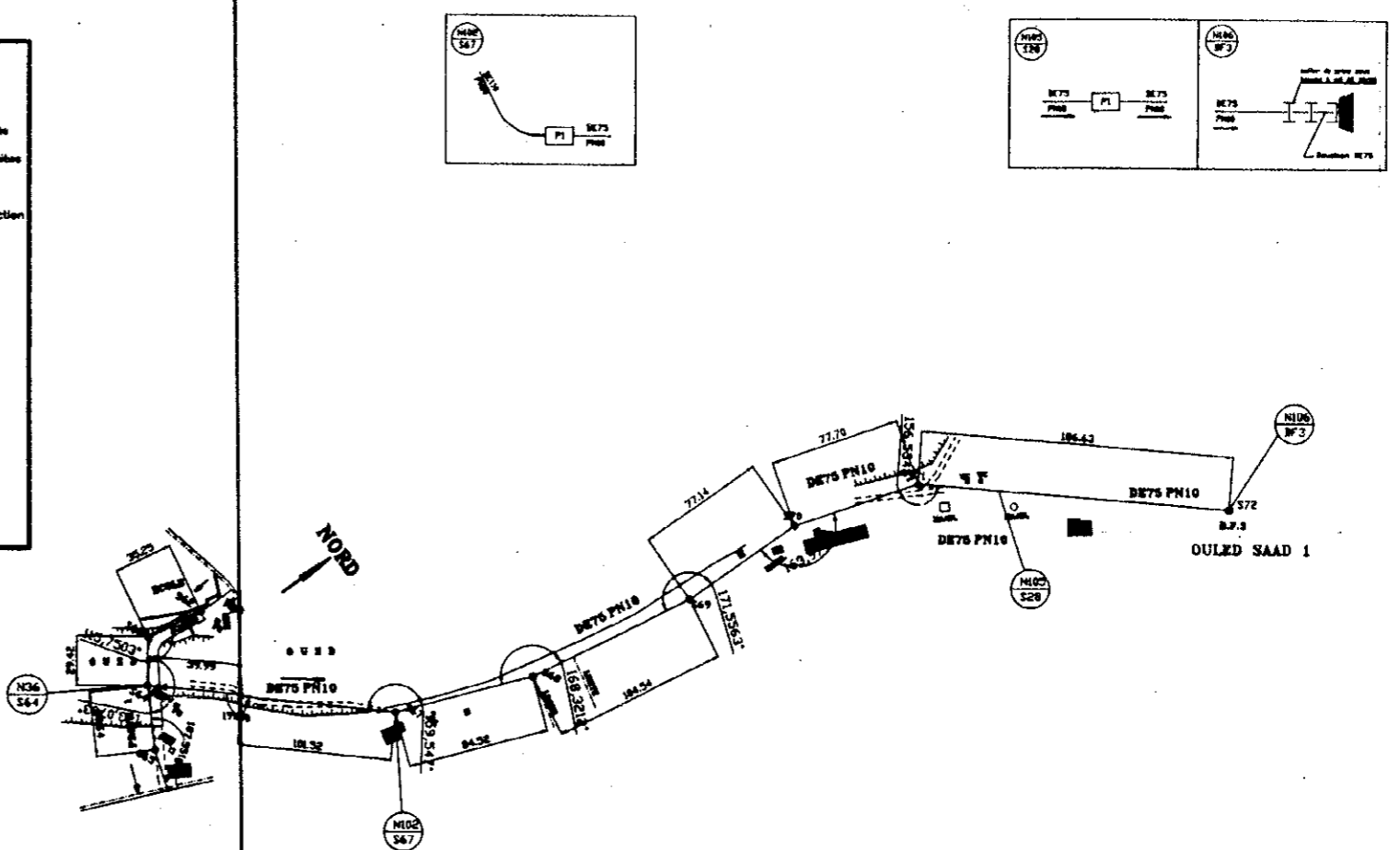
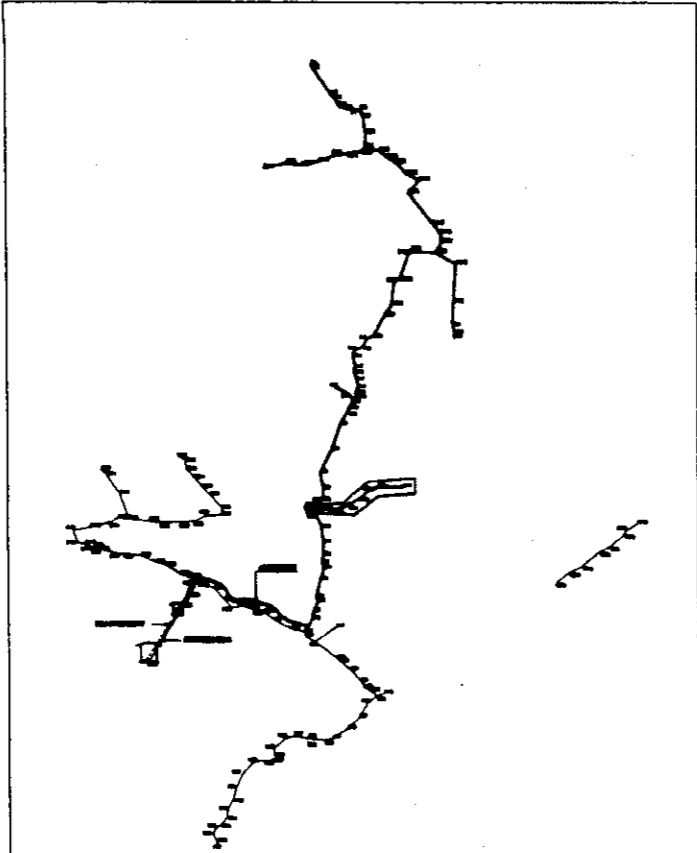
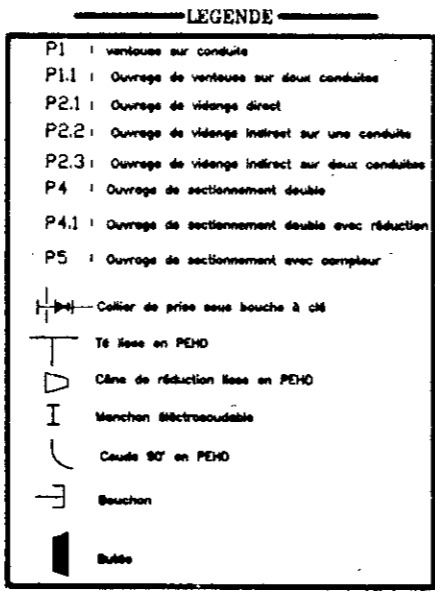
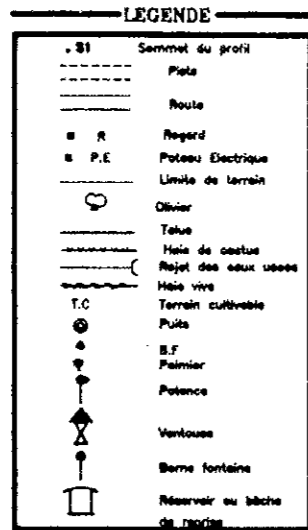
NORD



PLAN DE COMPARAISON

NO. DU POINT	286	413	412	411	410	409	387
DISTANCES PARTIELLES	286-413	413-412	412-411	411-410	410-409	409-387	
DISTANCES CUMULEES	0.00	286-413	286-412	286-411	286-410	286-409	286-387
COTE TERRAIN NATUREL	278.00	278.00	278.00	278.00	278.00	278.00	278.00
COTES PROJET	278.00	278.00	278.00	278.00	278.00	278.00	278.00
PROFONDEUR	1.00	1.00	1.00	1.00	1.00	1.00	1.00
PENTES	0.00%	0.00%	0.00%	0.00%	0.00%	0.00%	0.00%
DIAMETRE	PEHD DE 75 PN10						

PROJET	PROJET DE CONSTRUCTION D'UNE LIGNE DE TRANSMISSION DE HAUTE TENSION	NO. DE PROJET	1000000000
CLIENT	CHALLENGE JAWA	DATE	15/05/2008
REVISION	REVISION 001	DATE	15/05/2008
PROJETANT	CHALLENGE JAWA	DATE	15/05/2008
REVISION	REVISION 001	DATE	15/05/2008

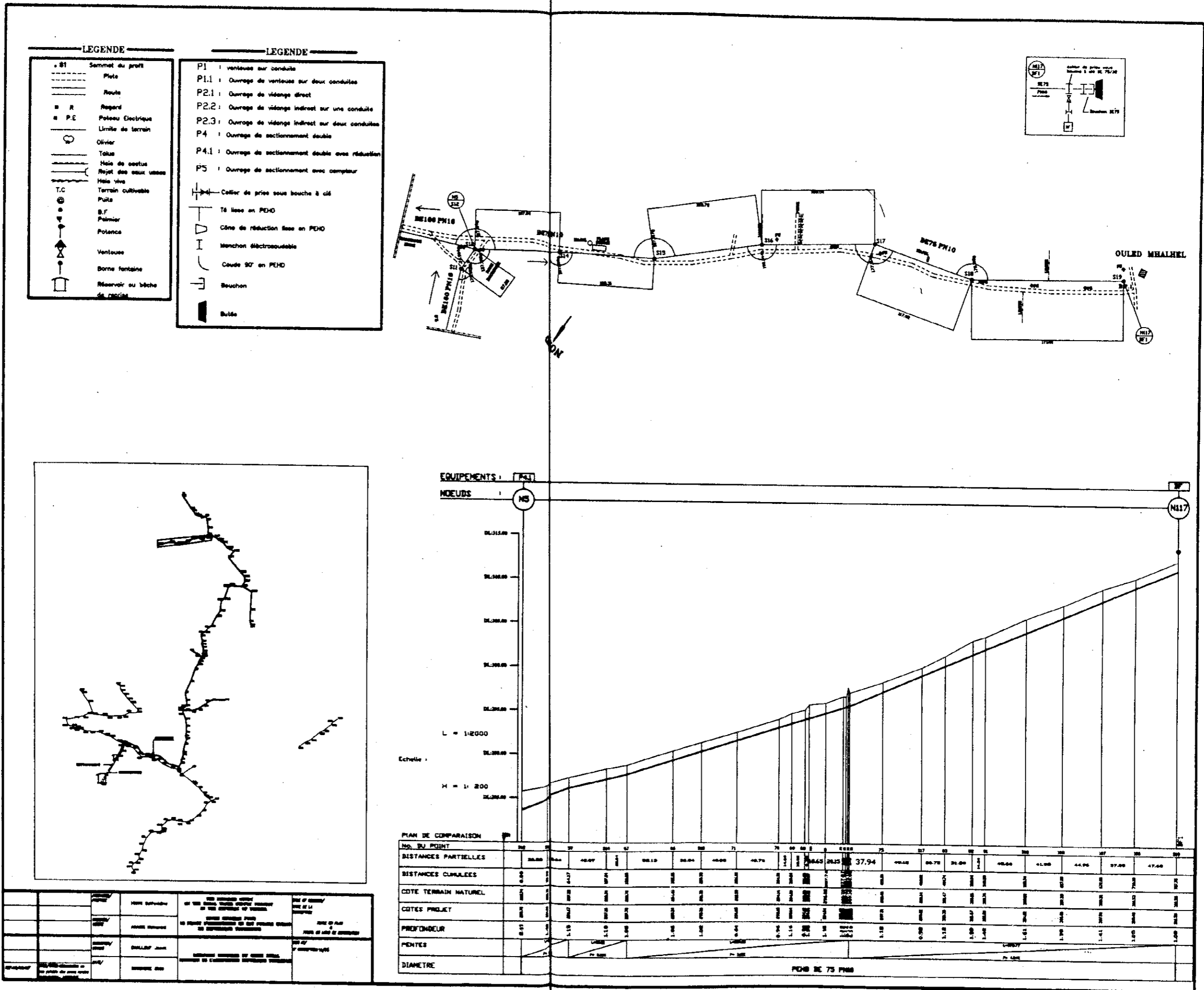


Approuvé par :	DATE :
Échelle :	1/2000







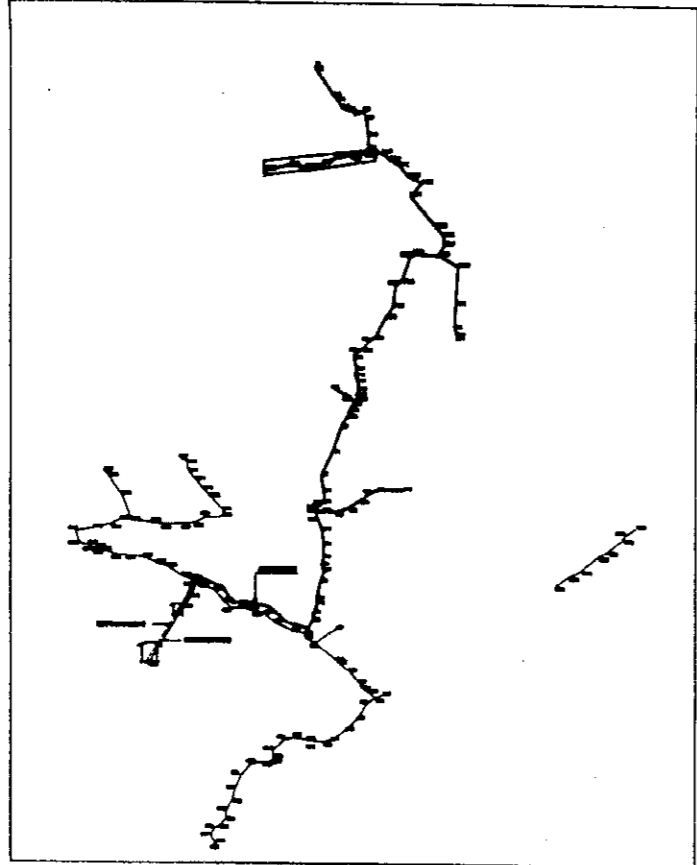


**LEGENDE**

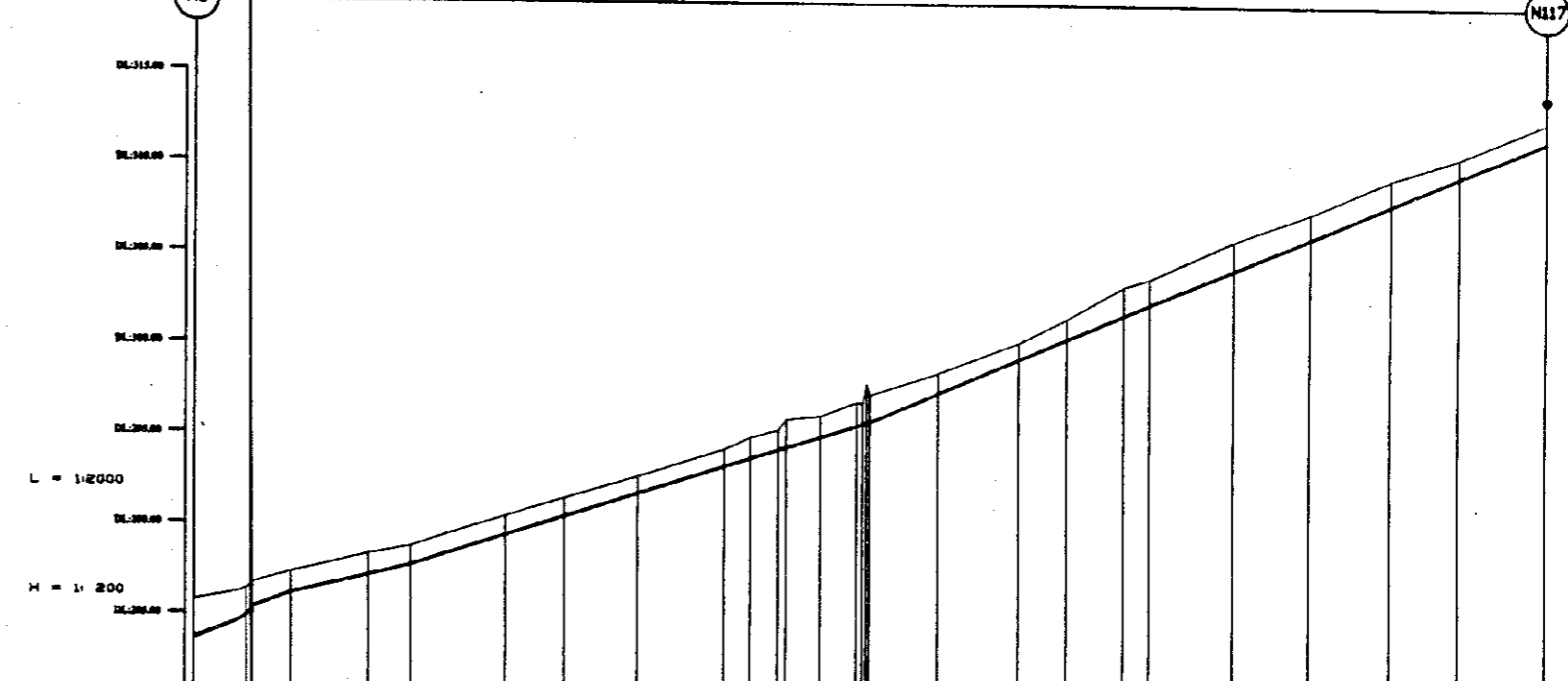
• 81	Sommet du profil
---	Plote
---	Route
■ R	Regard
■ P.E	Poteau Electrique
---	Limite de terrain
○	Olivier
---	Talus
---	Haie de castus
---	Rejet des eaux usées
---	Haie vive
T.C	Terrain cultivable
○	Puits
○	B.F
○	Palmier
○	Potencia
○	Ventouse
○	Borne fontaine
○	Réservoir ou bêche de puits

**LEGENDE**

P1	ventouse sur conduite
P1.1	Ouvrage de ventouse sur deux conduites
P2.1	Ouvrage de vidange direct
P2.2	Ouvrage de vidange indirect sur une conduite
P2.3	Ouvrage de vidange indirect sur deux conduites
P4	Ouvrage de sectionnement double
P4.1	Ouvrage de sectionnement double avec réduction
P5	Ouvrage de sectionnement avec compteur
---	Cellier de prise sous bouche à clé
---	Té fixe en PEHD
---	Cône de réduction fixe en PEHD
---	Manchon électrosoudable
---	Coude 90° en PEHD
---	Bouchon
---	Bulle



EQUIPEMENTS : P4.1  
NOEUDS : N10



PLAN DE COMPARAISON

NO. DU POINT	0	1	2	3	4	5	6	7	8	9	10	11	12	13	14	15	16	17	18	19	20
DISTANCES PARTIELLES	0	30.00	40.07	50.10	60.04	69.99	79.74	89.33	98.75	108.00	117.10	126.05	134.85	143.50	152.00	160.35	168.55	176.60	184.50	192.25	200.00
DISTANCES CUMULEES	0	30.00	70.07	110.17	150.21	190.20	230.14	270.03	309.78	349.23	388.33	427.08	465.48	503.53	541.23	578.58	615.58	652.18	688.48	724.48	760.18
COTE TERRAIN NATUREL	26.200	26.200	26.200	26.200	26.200	26.200	26.200	26.200	26.200	26.200	26.200	26.200	26.200	26.200	26.200	26.200	26.200	26.200	26.200	26.200	26.200
COTES PROJET	26.200	26.200	26.200	26.200	26.200	26.200	26.200	26.200	26.200	26.200	26.200	26.200	26.200	26.200	26.200	26.200	26.200	26.200	26.200	26.200	26.200
PREFONDEUR	0.00	0.00	0.00	0.00	0.00	0.00	0.00	0.00	0.00	0.00	0.00	0.00	0.00	0.00	0.00	0.00	0.00	0.00	0.00	0.00	0.00
PENTES	0.00	0.00	0.00	0.00	0.00	0.00	0.00	0.00	0.00	0.00	0.00	0.00	0.00	0.00	0.00	0.00	0.00	0.00	0.00	0.00	0.00
DIAMETRE	75	75	75	75	75	75	75	75	75	75	75	75	75	75	75	75	75	75	75	75	75

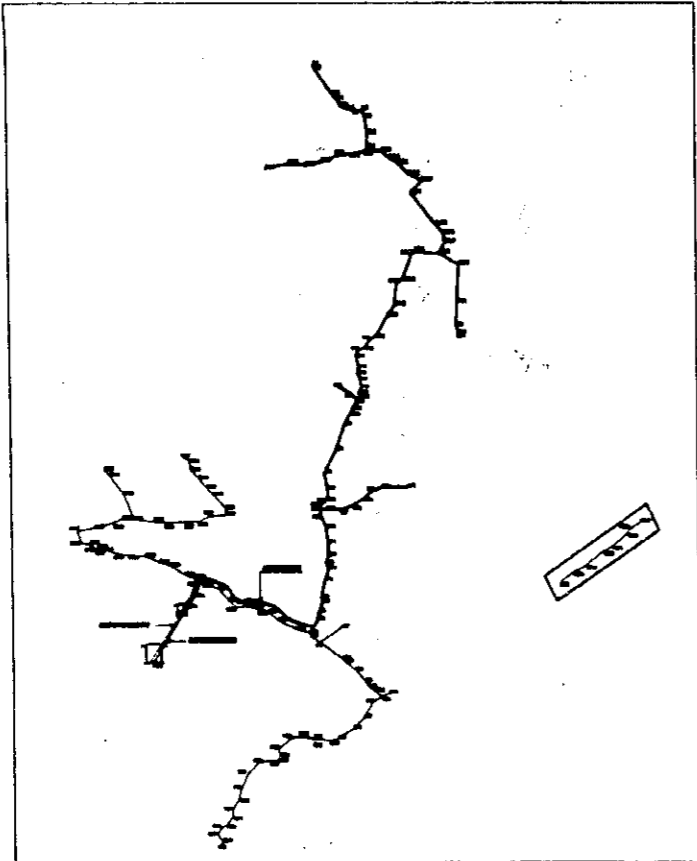
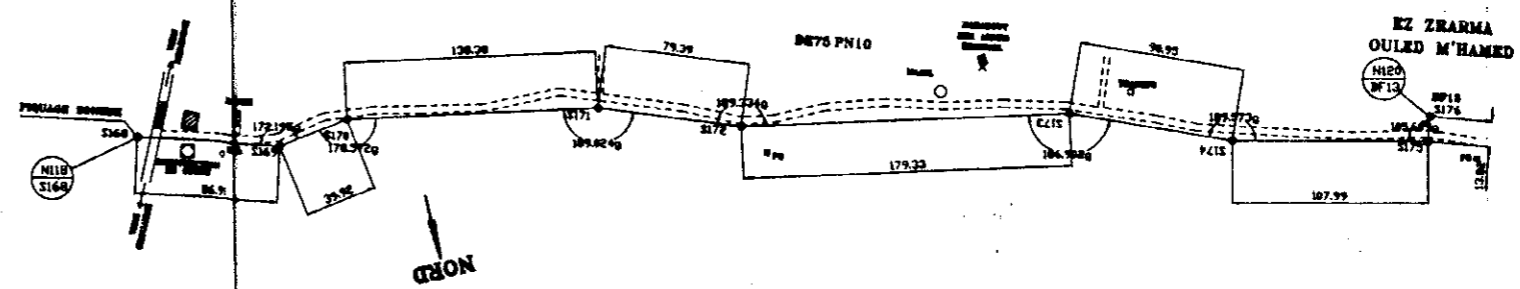
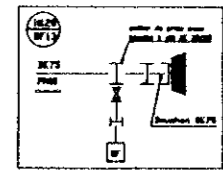
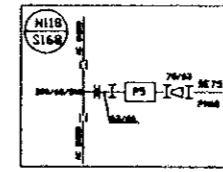
NO. DU POINT	0	1	2	3	4	5	6	7	8	9	10	11	12	13	14	15	16	17	18	19	20
DISTANCES PARTIELLES	0	30.00	40.07	50.10	60.04	69.99	79.74	89.33	98.75	108.00	117.10	126.05	134.85	143.50	152.00	160.35	168.55	176.60	184.50	192.25	200.00
DISTANCES CUMULEES	0	30.00	70.07	110.17	150.21	190.20	230.14	270.03	309.78	349.23	388.33	427.08	465.48	503.53	541.23	578.58	615.58	652.18	688.48	724.48	760.18
COTE TERRAIN NATUREL	26.200	26.200	26.200	26.200	26.200	26.200	26.200	26.200	26.200	26.200	26.200	26.200	26.200	26.200	26.200	26.200	26.200	26.200	26.200	26.200	26.200
COTES PROJET	26.200	26.200	26.200	26.200	26.200	26.200	26.200	26.200	26.200	26.200	26.200	26.200	26.200	26.200	26.200	26.200	26.200	26.200	26.200	26.200	26.200
PREFONDEUR	0.00	0.00	0.00	0.00	0.00	0.00	0.00	0.00	0.00	0.00	0.00	0.00	0.00	0.00	0.00	0.00	0.00	0.00	0.00	0.00	0.00
PENTES	0.00	0.00	0.00	0.00	0.00	0.00	0.00	0.00	0.00	0.00	0.00	0.00	0.00	0.00	0.00	0.00	0.00	0.00	0.00	0.00	0.00
DIAMETRE	75	75	75	75	75	75	75	75	75	75	75	75	75	75	75	75	75	75	75	75	75

**LEGENDE**

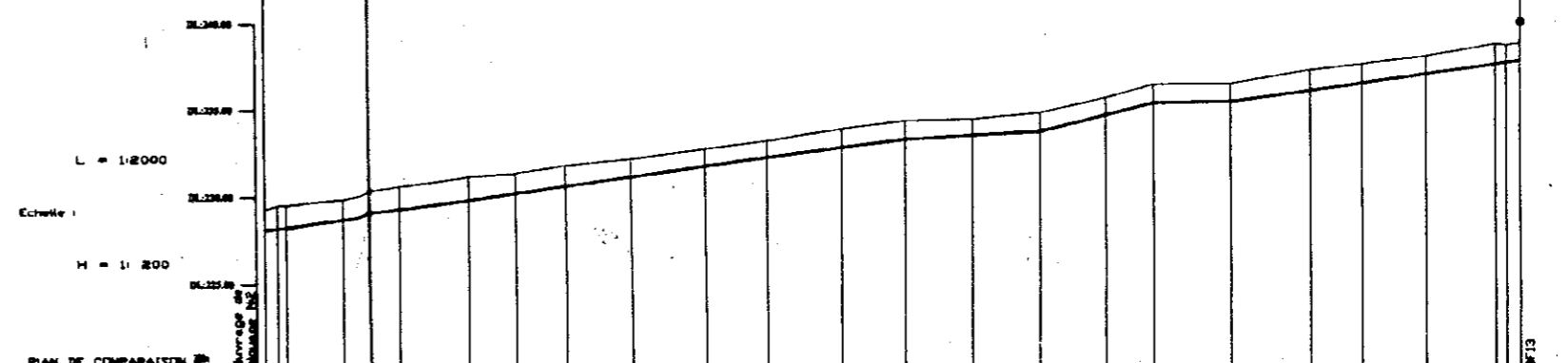
• S1	Sommet du profil
---	Piste
---	Route
□ R	Regard
□ P.E	Poteau Electrique
---	Limite de terrain
○	Olivier
---	Talus
---	Hale de cactus
---	Rejet des eaux usées
---	Hale vifs
T.C	Terrain cultivable
•	Puits
•	B.F
•	Palmer
•	Potence
•	Ventouse
•	Borne fontaine
□	Reservoir ou bache de stockage

**LEGENDE**

P1	ventouse sur conduite
P1.1	Ouvrage de ventouse sur deux conduites
P2.1	Ouvrage de vidange direct
P2.2	Ouvrage de vidange indirect sur une conduite
P2.3	Ouvrage de vidange indirect sur deux conduites
P4	Ouvrage de sectionnement double
P4.1	Ouvrage de sectionnement double avec réduction
P5	Ouvrage de sectionnement avec compteur
---	Collier de prise sous bouche à côté
---	Té liée en PEHD
---	Cône de réduction liée en PEHD
---	Manchon Microsoudeable
---	Coude 90° en PEHD
---	Bouchon
---	Butte



EQUIPEMENTS :  
NOEUDS : N118, N120



PLAN DE COMPARAISON

No. DU POINT	1	2	3	4	5	6	7	8	9	10	11	12	13	14	15	16	17	18	19	20
DISTANCES PARTIELLES	7.30	10.24	4.37	26.06	27.67	22.78	27.24	44.20	24.12	24.00	24.24	24.00	24.00	27.00	27.74	44.72	44.00	26.44	27.25	42.14
DISTANCES CUMULEES	0.00	7.30	17.64	22.01	48.07	75.74	102.98	147.18	171.30	195.40	219.64	243.64	267.64	294.64	322.38	367.10	411.10	437.54	464.79	506.93
COTE TERRAIN NATUREL	28.20	28.20	28.20	28.20	28.20	28.20	28.20	28.20	28.20	28.20	28.20	28.20	28.20	28.20	28.20	28.20	28.20	28.20	28.20	28.20
COTES PROJET	28.20	28.20	28.20	28.20	28.20	28.20	28.20	28.20	28.20	28.20	28.20	28.20	28.20	28.20	28.20	28.20	28.20	28.20	28.20	28.20
PROFONDEUR	0.00	0.00	0.00	0.00	0.00	0.00	0.00	0.00	0.00	0.00	0.00	0.00	0.00	0.00	0.00	0.00	0.00	0.00	0.00	0.00
PENTES																				
DIAMETRE																				

DATE DE REALISATION	1984	PROJET	PROJET DE RESEAU D'IRRIGATION
PROJETANT	...	REALISATEUR	...
...	...	...	...



JICA