

**ANNEXE 3.4**

**SCHEMAS DES NOEUDS**

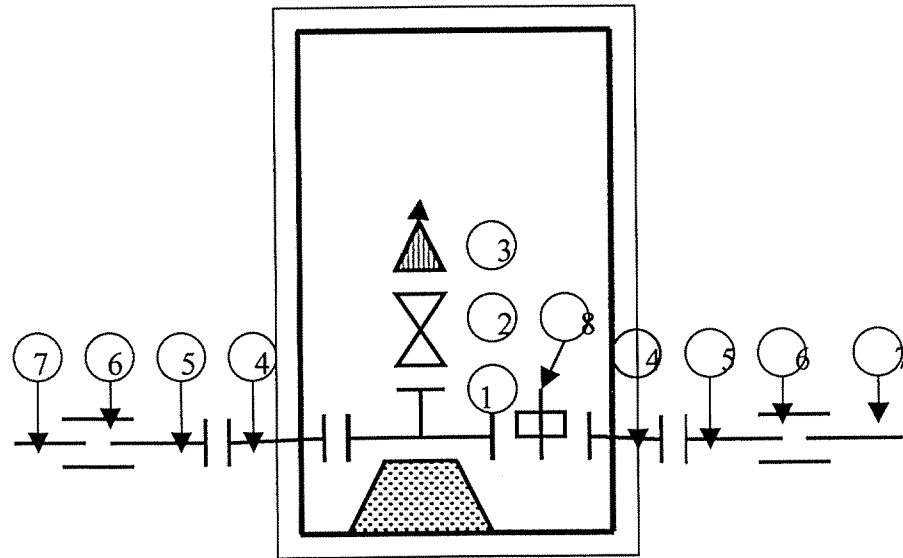
## AEP HENCHIR TOUNSI

### LISTE DES PIECES SPECIALES ET RACCORDS

OUVRAGE DESIGNATION	VENTOUSE									VIDANGE									SECTIONNEMNT						TOTAL	
	S24	421	565	S40	S3	4	17	S14	S3	107	259	259	395	527	562	591	649	661	S21	S23	S25	S24	S41	S26		S42
Té fonte BBB 100/80/100											1	1	1		1											4
Té fonte BBB 100/60/100		1	1	1				1											1							5
Té fonte BBB 80/80/80					1	1	1			1						1						1				6
Té fonte BBB 80/60/80	1								1											1						3
Té fonte BBB 60/60/60													1				1	1			1	1		1	1	7
Robinet vanne DN 80										1	1	1	1		1	1						1				7
Robinet vanne DN 60	1	1	1	1	1	1	1	1	1					1			1	1	1	1	1	1		2	2	20
Joint de démontage DN 100		1	1	1					1																	4
Joint de démontage DN 80					1	1	1			1	1	1	1		1	1						1				10
Joint de démontage DN 60	1								1					1			1	1	1	1		1		2	2	12
Manch BB DN100 L=50cm acier galv		2	2	2				2			2	2	2		2				2		1					19
Manch BB DN80 L=50cm acier galva					2	2	2			3	1	1	1			2				2			3			19
Manch BB DN60 L=50cm acier galva	2								2					3			2	2	1	1	3	3		3	3	25
Manch BL DN80 L=50cm acier galva															1	1										2
Manch BL DN60 L=50cm acier galva																	1	1								2
Cône de réduction PEHD 125/110																			1							1
Cône de réduction PEHD 110/90																				1			1			2
Cône de réduction PEHD 75/63																					1					1
Cône de réduction PEHD 90/75																						1	1			2
Collet bridé 125/100								2				2	2													6
Collet bridé 110/100		2	2	2							2				2				2							12
Collet bridé 90/80					2	2	2			3	1	1	1			2				2			3			19
Collet bridé 75/60	2																	2				2			2	8
Collet bridé 63/60									2					3			2		1	1	3	1		3	1	17
Ventouse DN 60	1	1	1	1	1	1	1	1	1																	9
Manchon électrosoudable DE 125									2			2	2													6
Manchon électrosoudable DE 110		2	2	2							2				2				1							11
Manchon électrosoudable DE 90					2	2	2			3	1	1	1			2										14
Manchon électrosoudable DE 75	2																	2		1			1			6
Manchon électrosoudable DE 63									2					3			2					1			2	10
																			1	1	2	1		3	1	9

## OUVRAGE DE VENTOUSE

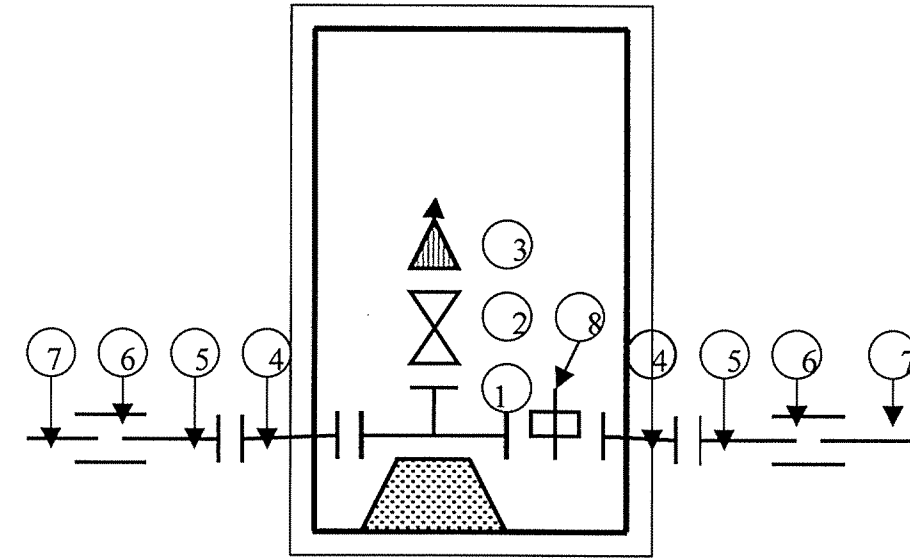
( S24 )



- 1- Té en fonte bridé 60/60/60
- 2- Robinet vanne DN 60
- 3- Ventouse simple effet DN 60
- 4- Manchette bridée DN 60 L = 50 cm ( acier galvanisé )
- 5- Collet bridé 75/60
- 6- Manchon électrosoudable DE 75
- 7- Conduite PEHD DE 75
- 8- Joint de démontage DN 60

## OUVRAGE DE VENTOUSE

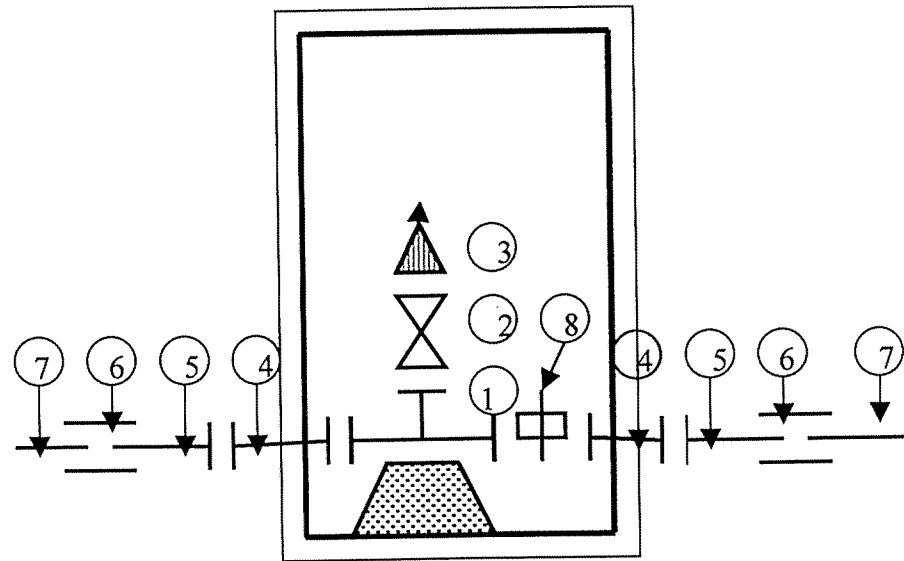
( S40, 421, 565 )



- 1- Té en fonte bridé 100/60/100
- 2- Robinet vanne DN 60
- 3- Ventouse simple effet DN 60
- 4- Manchette bridée DN 100 L = 50 cm ( acier galvanisé )
- 5- Collet bridé 110/100
- 6- Manchon électrosoudable DE 110
- 7- Conduite PEHD DE 110
- 8- Joint de démontage DN 100

## OUVRAGE DE VENTOUSE

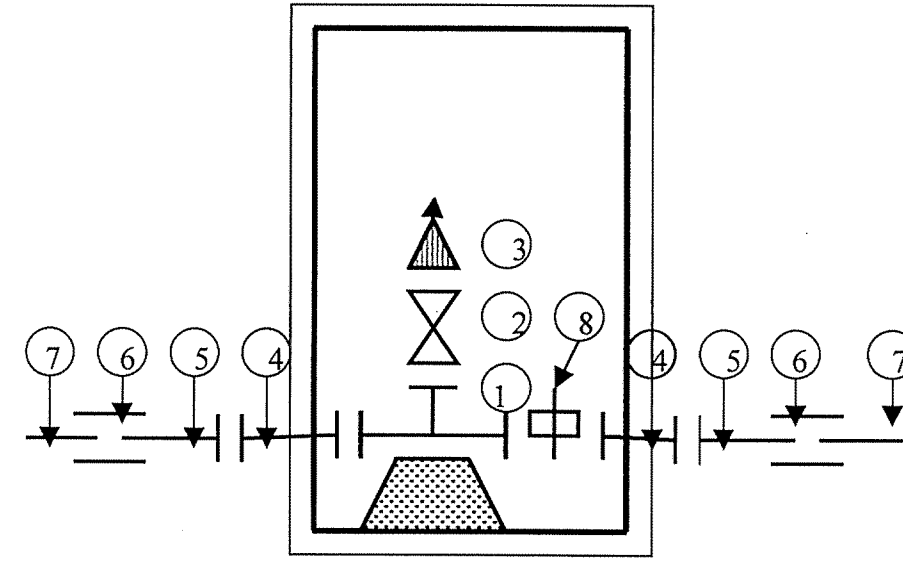
( S3, 4, 17 )



- 1- Té en fonte bridé 80/60/80
- 2- Robinet vanne DN 60
- 3- Ventouse simple effet DN 60
- 4- Manchette bridée DN 80 L = 50 cm ( acier galvanisé )
- 5- Collet bridé 90/80
- 6- Manchon électrosoudable DE 90
- 7- Conduite PEHD DE 90
- 8- Joint de démontage DN 80

## OUVRAGE DE VENTOUSE

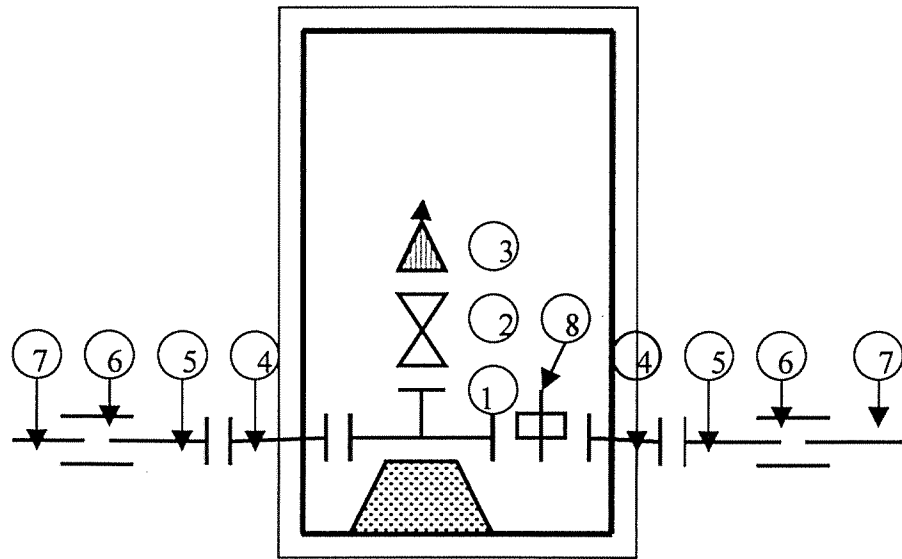
( S14 )



- 1- Té en fonte bridé-100/60/100
- 2- Robinet vanne DN 60
- 3- Ventouse simple effet DN 60
- 4- Manchette bridée DN 100 L = 50 cm ( acier galvanisé )
- 5- Collet bridé 125/100
- 6- Manchon électrosoudable DE 125
- 7- Conduite PEHD DE 125
- 8- Joint de démontage DN 100

## OUVRAGE DE VENTOUSE

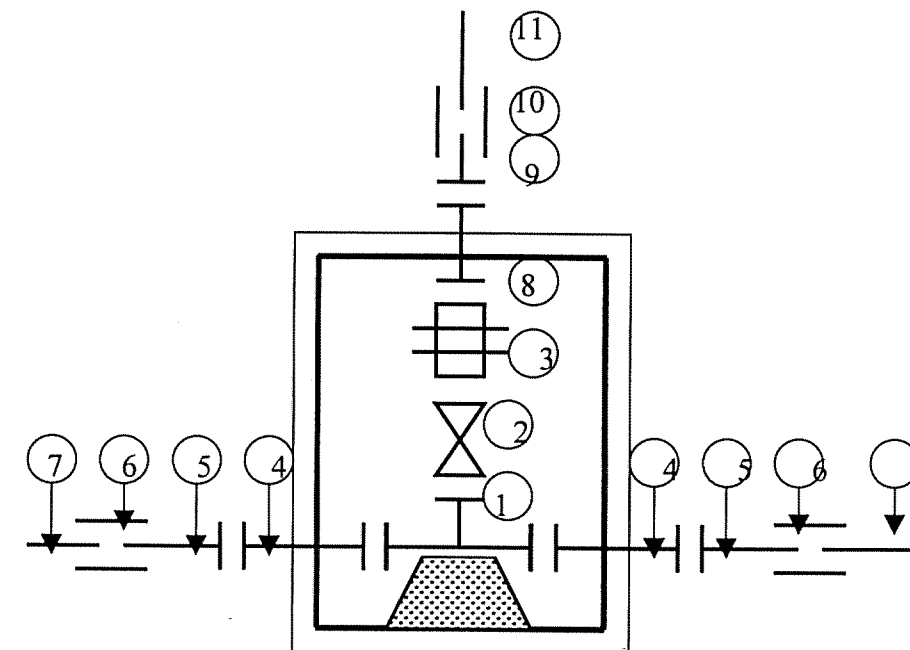
(S3)



- 1- Té en fonte bridé 60/60/60
- 2- Robinet vanne DN 60
- 3- Ventouse simple effet DN 60
- 4- Manchette bridée DN 60 L = 50 cm ( acier galvanisé )
- 5- Collet bridé 63/60
- 6- Manchon électrosoudable DE 63
- 7- Conduite PEHD DE 63
- 8- Joint de démontage DN 60

## VIDANGE DIRECTE

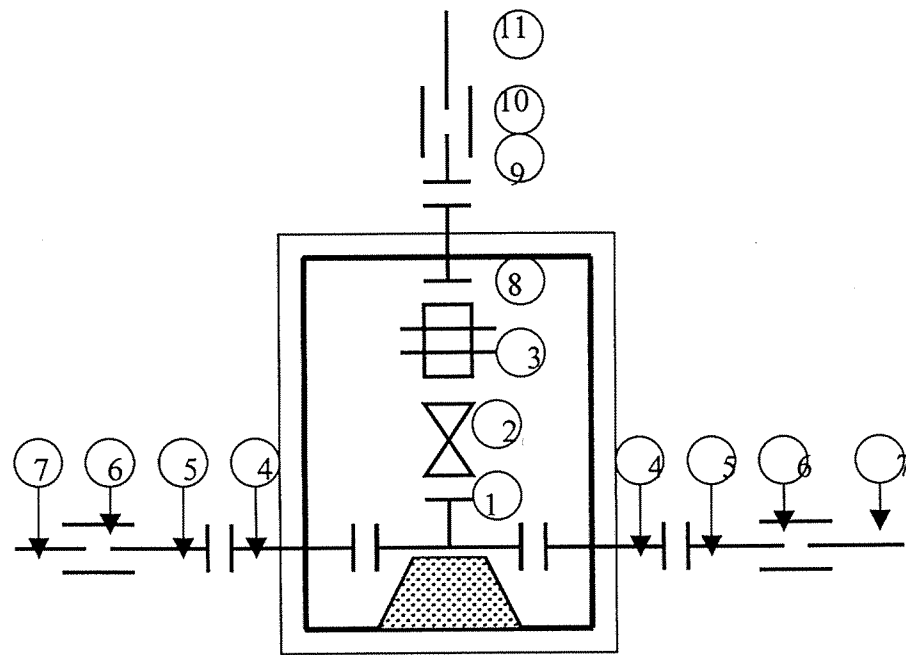
(107)



- 1- Té en fonte bridé 80/80/80
- 2- Robinet vanne DN 80
- 3- Joint de démontage DN 80
- 4- Manchette bridée DN 80 L= 50 cm en acier galvanisé
- 5- Collet bridé 90/80
- 6- Manchon électro-soudable DE 90
- 7- Conduite PEHD DE 90
- 8- Manchette bridée DN 80 L = 50 cm
- 9- Collet bride 90/80
- 10- Manchon électro-soudable DE 90
- 11- Conduite PEHD DE 90

## VIDANGE DIRECTE

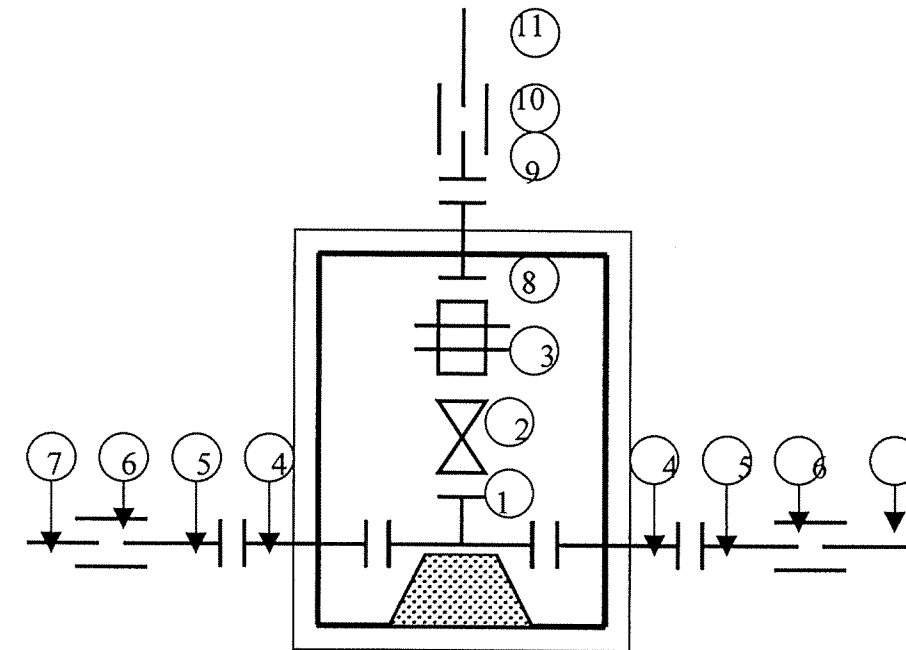
( 259 )



- 1- Té en fonte bridé 100/80/100
- 2- Robinet vanne DN 80
- 3- Joint de démontage DN 80
- 4- Manchette bridée DN 100 L= 50 cm, en acier galvanisé
- 5- Collet bridé 110/100
- 6- Manchon électro-soudable DE 110
- 7- Conduite PEHD DE 110
- 8- Manchette bridée DN 80 L = 50 cm
- 9- Collet bride 90/80
- 10- Manchon électro-soudable DE 90
- 11- Conduite PEHD DE 90

## VIDANGE DIRECTE

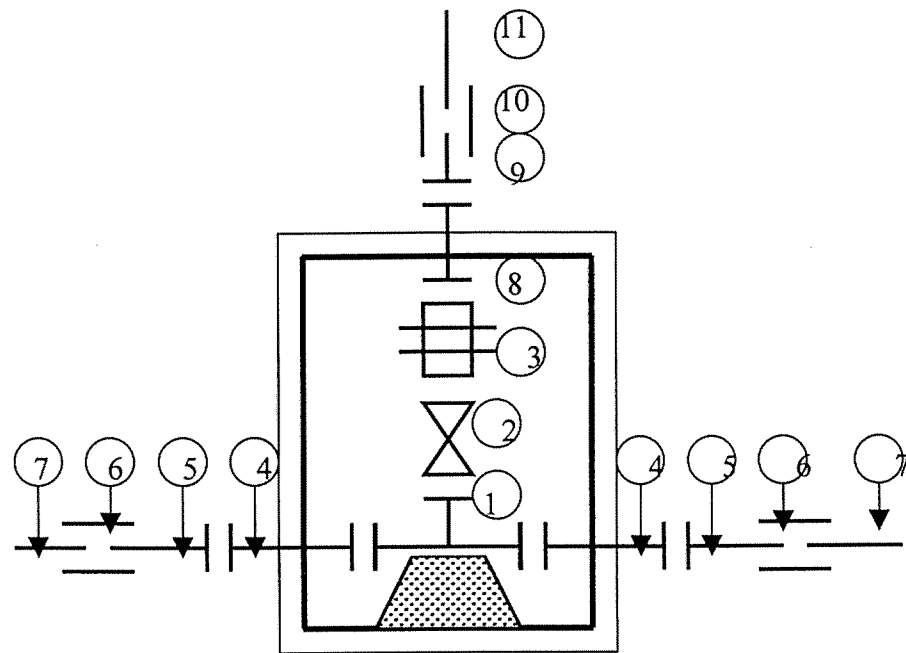
( 259, 395 )



- 1- Té en fonte bridé 100/80/100
- 2- Robinet vanne DN 80
- 3- Joint de démontage DN 80
- 4- Manchette bridée DN 100 L= 50 cm, en acier galvanisé
- 5- Collet bridé 125/100
- 6- Manchon électro-soudable DE 125
- 7- Conduite PEHD DE 125
- 8- Manchette bridée DN 80 L = 50 cm
- 9- Collet bride 90/80
- 10- Manchon électro-soudable DE 90
- 11- Conduite PEHD DE 90

## VIDANGE DIRECTE

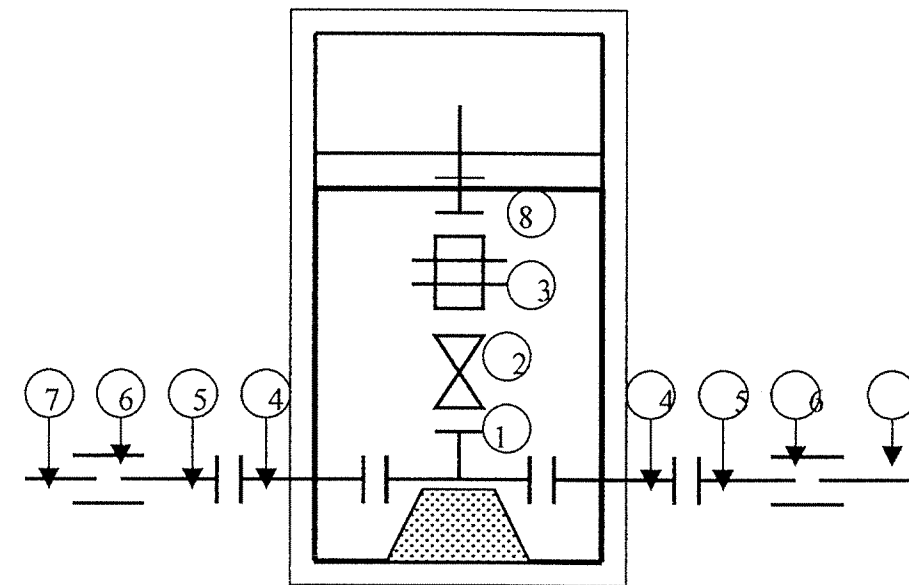
( 527 )



- 1- Té en fonte bridé 60/60/60
- 2- Robinet vanne DN 60
- 3- Joint de démontage DN 60
- 4- Manchette bridée DN 60 L= 50 cm, en acier galvanisé
- 5- Collet bridé 63/60
- 6- Manchon électro-soudable DE 63
- 7- Conduite PEHD DE 63
- 8- Manchette bridée DN 60 L = 50 cm
- 9- Collet bride 63/60
- 10- Manchon électro-soudable DE 63
- 11- Conduite PEHD DE 63

## VIDANGE INDIRECTE

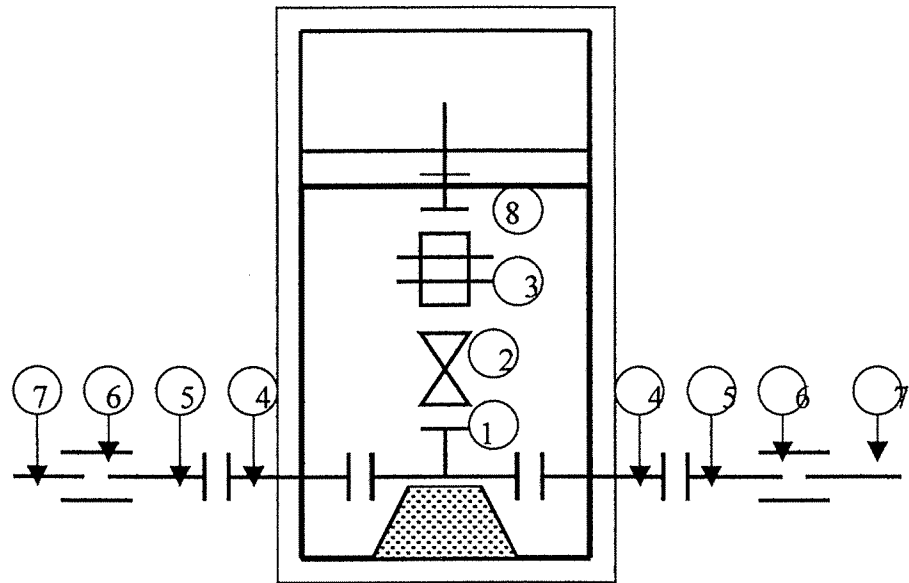
( 562 )



- 1- Té en fonte bridé 100/80/100
- 2- Robinet vanne DN 80
- 3- Joint de démontage DN 80
- 4- Manchette bridée DN 100 en acier galvanisé
- 5- Collet bridé 110/100
- 6- Manchon électro-soudable DE 110
- 7- Conduite PEHD DE 110
- 8- Manchette bridée / lisse DN 80 L = 50 cm avec colorette

## VIDANGE INDIRECTE

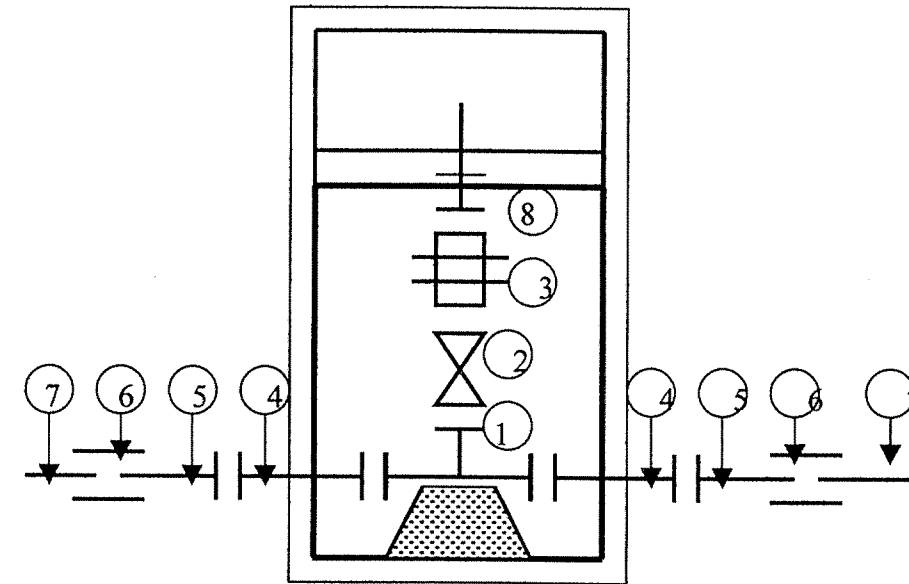
( 591 )



- 1- Té en fonte bridé 80/80/80
- 2- Robinet vanne DN 80
- 3- Joint de démontage DN 80
- 4- Manchette bridée DN 80 en acier galvanisé
- 5- Collet bridé 90/80
- 6- Manchon électro-soudable DE 90
- 7- Conduite PEHD DE 90
- 8- Manchette bridée / lisse DN 80 L = 50 cm avec collerette

## VIDANGE INDIRECTE

( 649 )

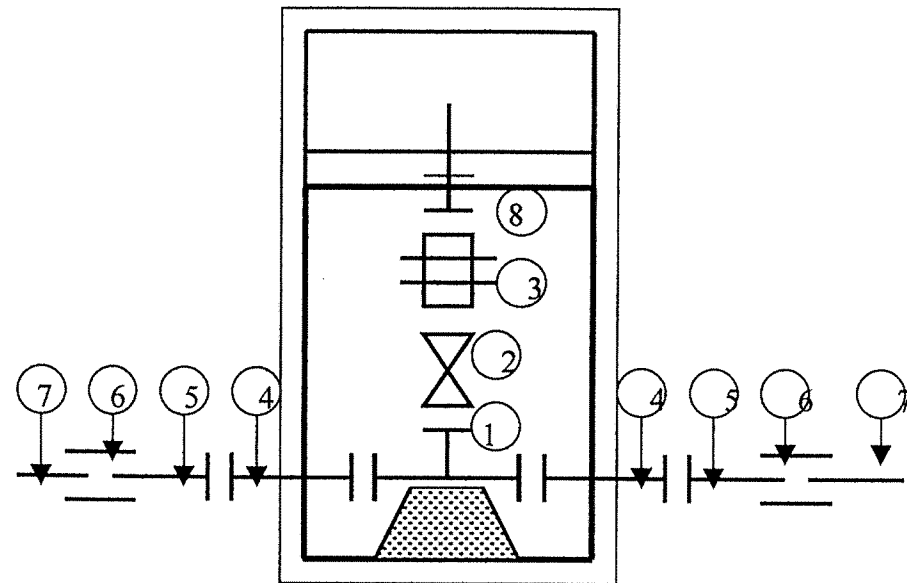


- 1- Té en fonte bridé 60/60/60
- 2- Robinet vanne DN 60
- 3- Joint de démontage DN 60
- 4- Manchette bridée DN 60 en acier galvanisé
- 5- Collet bridé 63/60
- 6- Manchon électro-soudable DE 63
- 7- Conduite PEHD DE 63
- 8- Manchette bridée / lisse DN 60 L = 50 cm avec colerette



## VIDANGE INDIRECTE

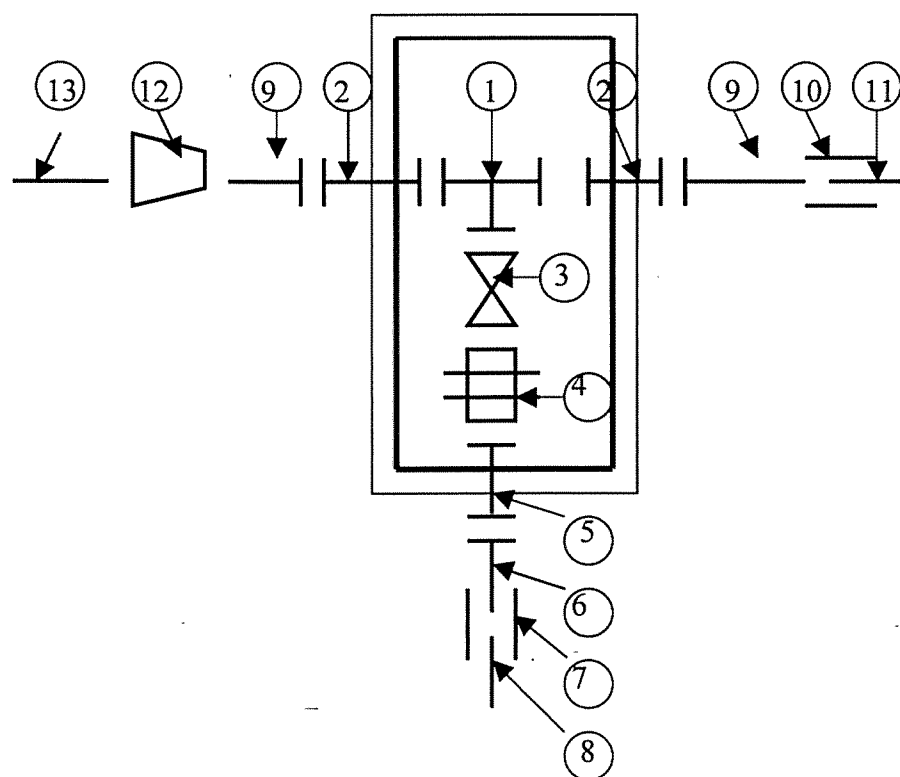
( 661 )



- 1- Té en fonte bridé 60/60/60
- 2- Robinet vanne DN 60
- 3- Joint de démontage DN 60
- 4- Manchette bridée DN 60 en acier galvanisé
- 5- Collet bridé 75/60
- 6- Manchon électro-soudable DE 75
- 7- Conduite PEHD DE 75
- 8- Manchette bridée / lisse DN 60 L = 50 cm avec collerette

## SECTIONNEMENT

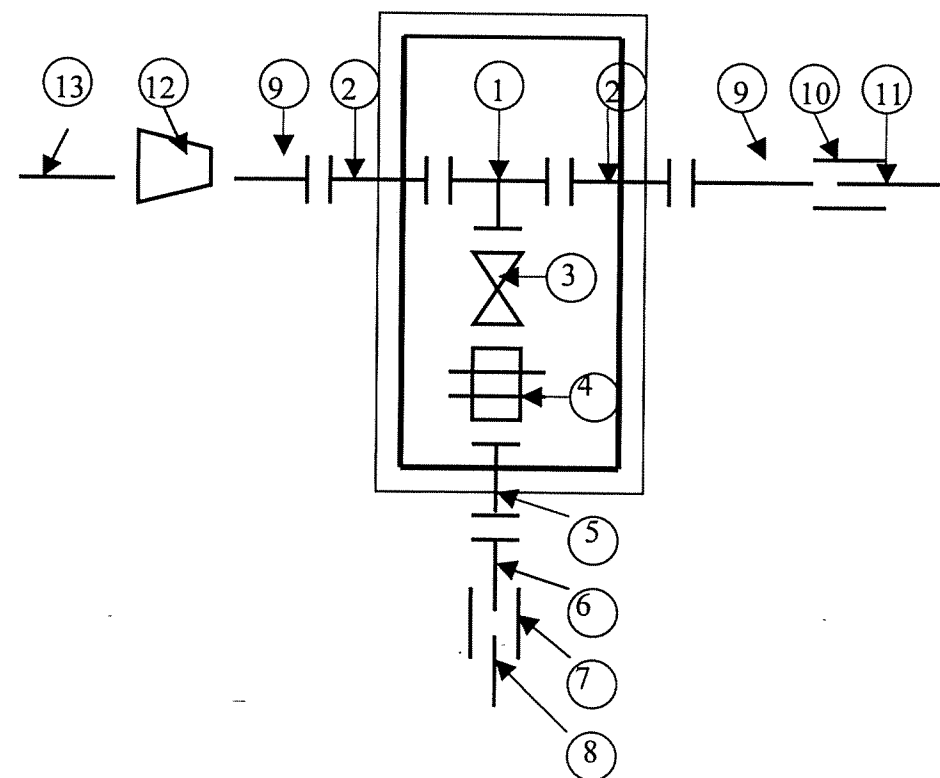
( S 21 )



- 1- Té en fonte bridé 100/60/100
- 2- Manchette bridée DN 100 L = 50 cm, en acier galvanisé
- 3- Robinet vanne DN60
- 4- Joint de démontage autobuté DN 60
- 5- Manchette bridée DN 60 L = 50 cm, en acier galvanisé
- 6- Collet bridé 63/60
- 7- Manchon électro-soudable DE 63
- 8- Conduite PEHD DE 63
- 9- Collet bridée 110/100
- 10- Manchon électro-soudable DE 110
- 11- Conduite PEhd DE 110
- 12- Cône de réduction PEhd 125/100
- 13- Conduite PEhd DE 125

## SECTIONNEMENT

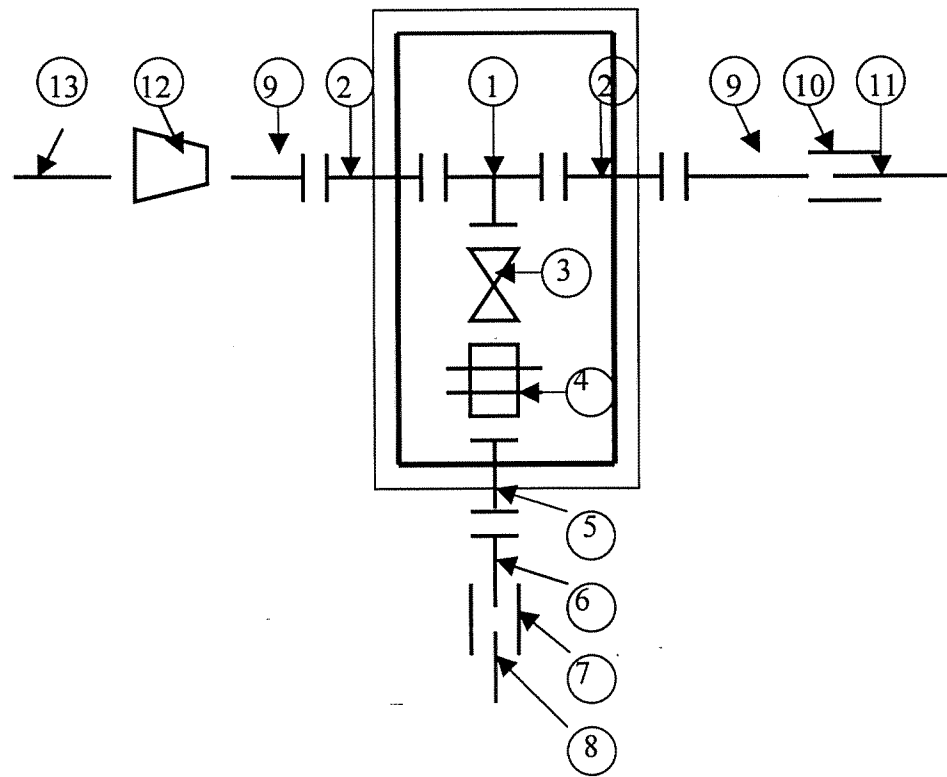
( S 23 )



- 1- Té en fonte bridé 80/60/80
- 2- Manchette bridée DN 80 L = 50 cm, en acier galvanisé
- 3- Robinet vanne DN60
- 4- Joint de démontage autobuté DN 60
- 5- Manchette bridée DN 60 L = 50 cm, en acier galvanisé
- 6- Collet bridé 63/60
- 7- Manchon électro-soudable DE 63
- 8- Conduite PEHD DE 63
- 9- Collet bridée 90/80
- 10- Manchon électro-soudable DE 90
- 11- Conduite PEhd DE 90
- 12- Cône de réduction PEhd 110/90
- 13- Conduite PEhd DE 110

## SECTIONNEMENT

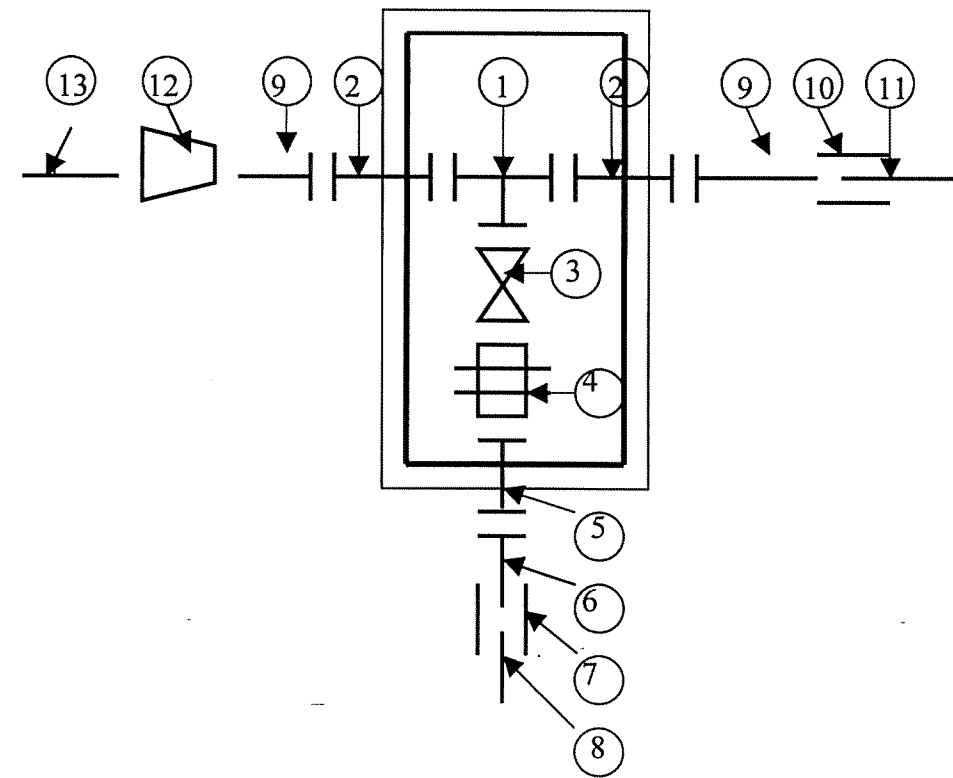
( S 25 )



- 1- Té en fonte bridé 60/60/60
- 2- Manchette bridée DN 60 L = 50 cm, en acier galvanisé
- 3- Robinet vanne DN60
- 4- Joint de démontage autobuté DN 60
- 5- Manchette bridée DN 60 L = 50 cm, en acier galvanisé
- 6- Collet bridé 63/60
- 7- Manchon électro-soudable DE 63
- 8- Conduite PEHD DE 63
- 9- Collet bridée 63/60
- 10- Manchon électro-soudable DE 63
- 11- Conduite PEhd DE 63
- 12- Cône de réduction PEhd 75/63
- 13- Conduite PEhd DE 75

## SECTIONNEMENT

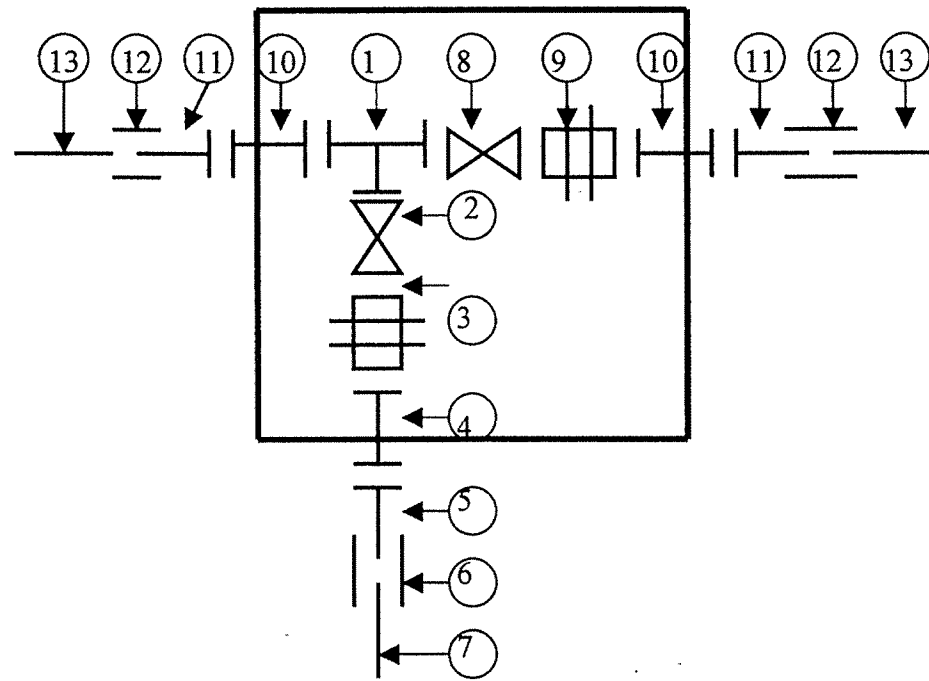
( S 24 )



- 1- Té en fonte bridé 60/60/60
- 2- Manchette bridée DN 60 L = 50 cm, en acier galvanisé
- 3- Robinet vanne DN60
- 4- Joint de démontage autobuté DN 60
- 5- Manchette bridée DN 60 L = 50 cm, en acier galvanisé
- 6- Collet bridé 63/60
- 7- Manchon électro-soudable DE 63
- 8- Conduite PEHD DE 63
- 9- Collet bridée 75/60
- 10- Manchon électro-soudable DE 75
- 11- Conduite PEhd DE 75
- 12- Cône de réduction PEhd 90/75
- 13- Conduite PEhd DE 90

## SECTIONNEMENT

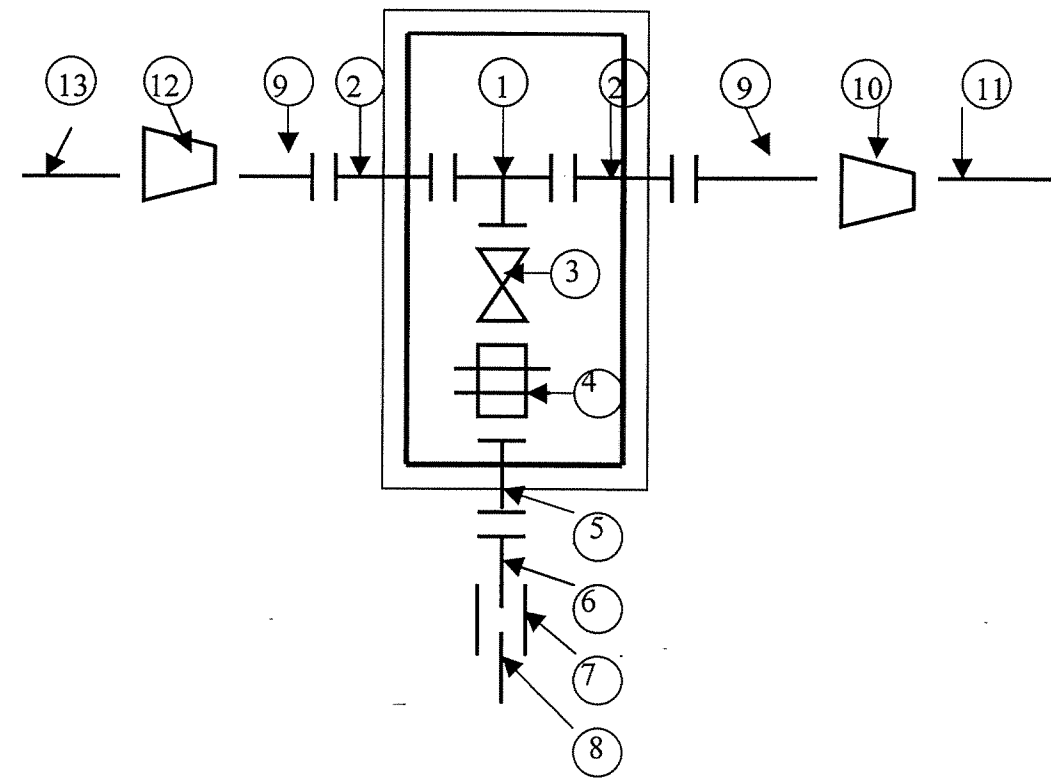
( S26 )



- 1- Té en fonte bridé 60/60/60
- 2- Robinet vanne DN60
- 3- Joint de démontage autobuté DN 60
- 4- Manchette bridée DN 60 en acier galvanisé
- 5- Collet bridé 63/60
- 6- Manchon électro-soudable DE 63
- 7- Conduite PEHD DE 63
- 8- Robinet vanne DN 60
- 9- Joint de démontage autobuté DN60
- 10- Manchette bridée DN 60
- 11- Collet bridée 63/60
- 12- Manchon électro-soudable DE 63
- 13- Conduite PEhd DE 63

## SECTIONNEMENT

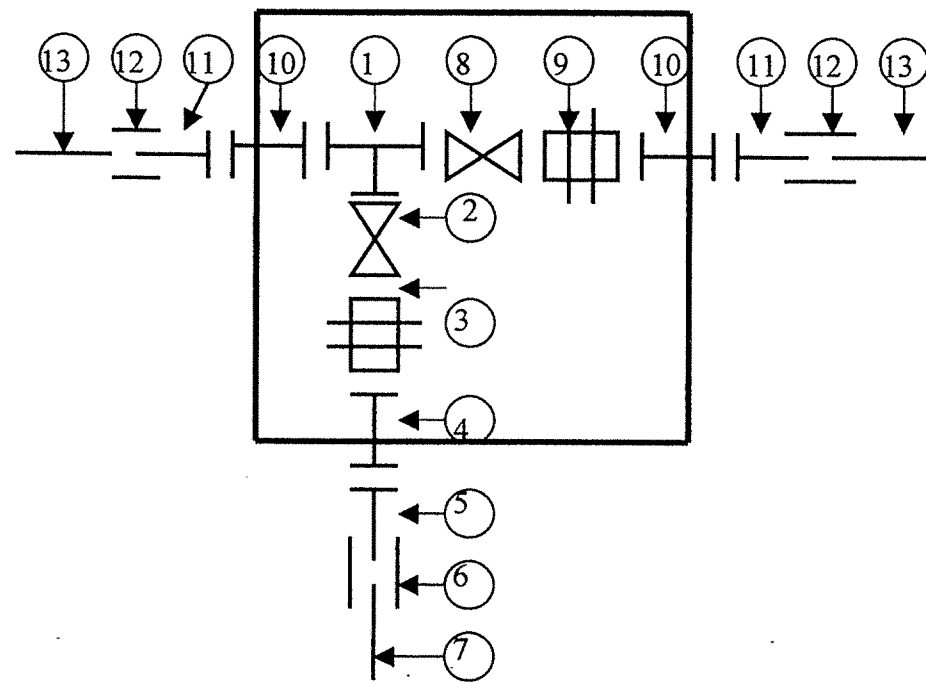
( S 41 )



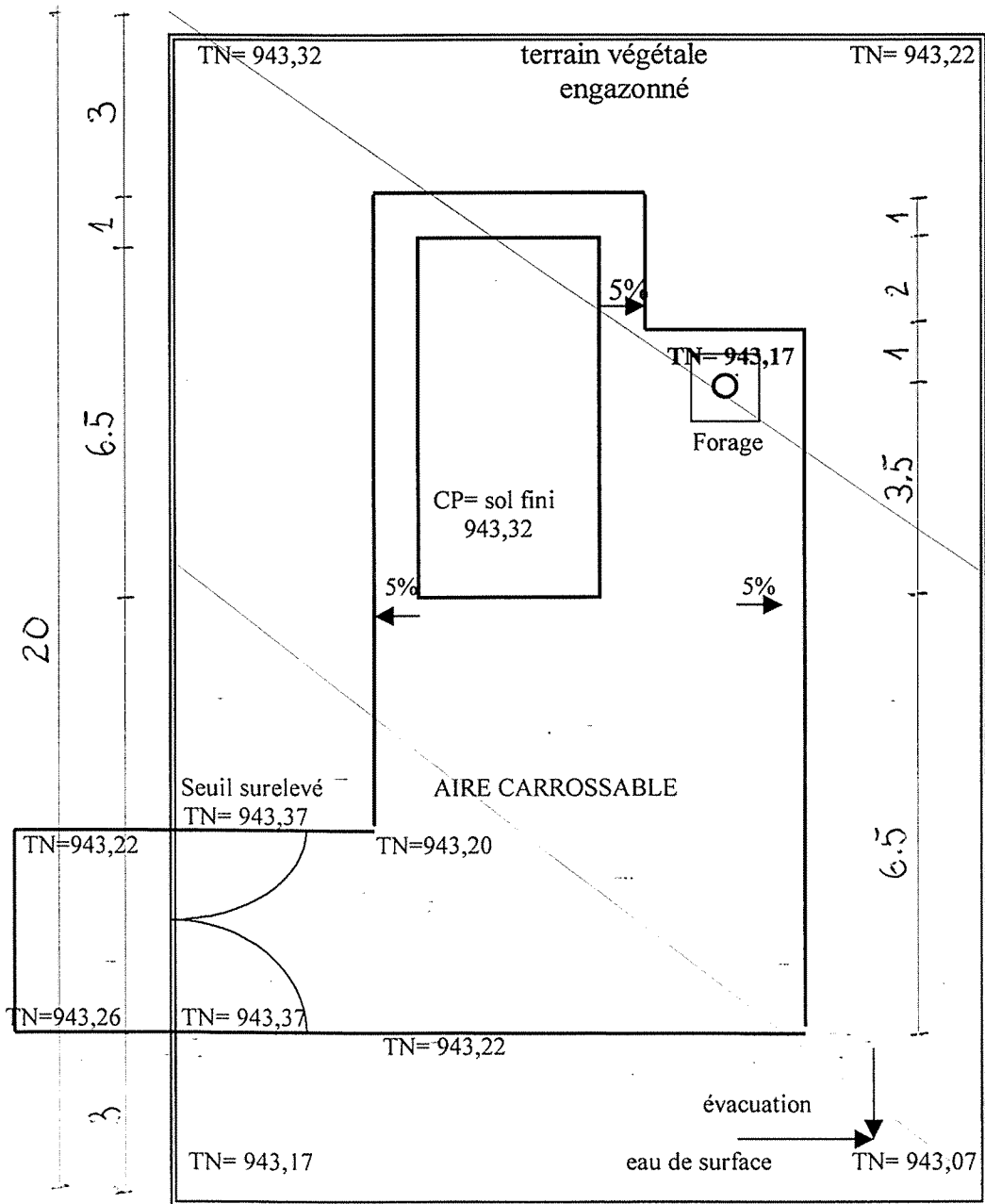
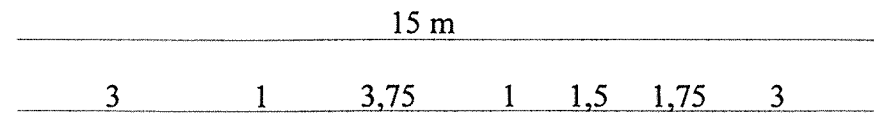
- 1- Té en fonte bridé 80/80/80
- 2- Manchette bridée DN 80 L = 50 cm, en acier galvanisé
- 3- Robinet vanne DN80
- 4- Joint de démontage autobuté DN 80
- 5- Manchette bridée DN 80 L = 50 cm, en acier galvanisé
- 6- Collet bridé 90/80
- 7- Manchon électro-soudable DE 90
- 8- Conduite PEHD DE 90
- 9- Collet bridée 90/80
- 10- Cône de réduction 90 / 75
- 11- Conduite PEhd DE 75
- 12- Cône de réduction PEhd 110/90
- 13- Conduite PEhd DE 110

## SECTIONNEMENT

( S42 )



- 1- Té en fonte bridé 60/60/60
- 2- Robinet vanne DN60
- 3- Joint de démontage autobuté DN 60
- 4- Manchette bridée DN 60 en acier galvanisé
- 5- Collet bridé 63/60
- 6- Manchon électro-soudable DE 63
- 7- Conduite PEHD DE 63
- 8- Robinet vanne DN 60
- 9- Joint de démontage autobuté DN60
- 10- Manchette bridée DN 60 en acier galvanisé
- 11- Collet bridée 75/60
- 12- Manchon électro-soudable DE 75
- 13- Conduite PEhd DE 75



**ANNEXE 3.6**

**IMPLANTATION DE LA STATION DE POMPAGE**

**PLAN DE MASSE ET D'AMENAGEMENT  
DE LA STATION DE POMPAGE**