

AGENCE JAPONAISE DE COOPERATION INTERNATIONALE(JICA)
DIRECTION GÉNÉRALE
DU GÉNIE RURAL
MINISTÈRE DE L'AGRICULTURE
RÉPUBLIQUE TUNISIENNE

**ÉTUDE DE CONCEPTION DÉTAILLÉE
POUR
LE PROJET D'APPROVISIONNEMENT EN EAU DES
ZONES RURALES
EN RÉPUBLIQUE TUNISIENNE**

**RAPPORT FINAL
VOLUME III RAPPORT DE CONCEPTION DÉTAILLÉE**

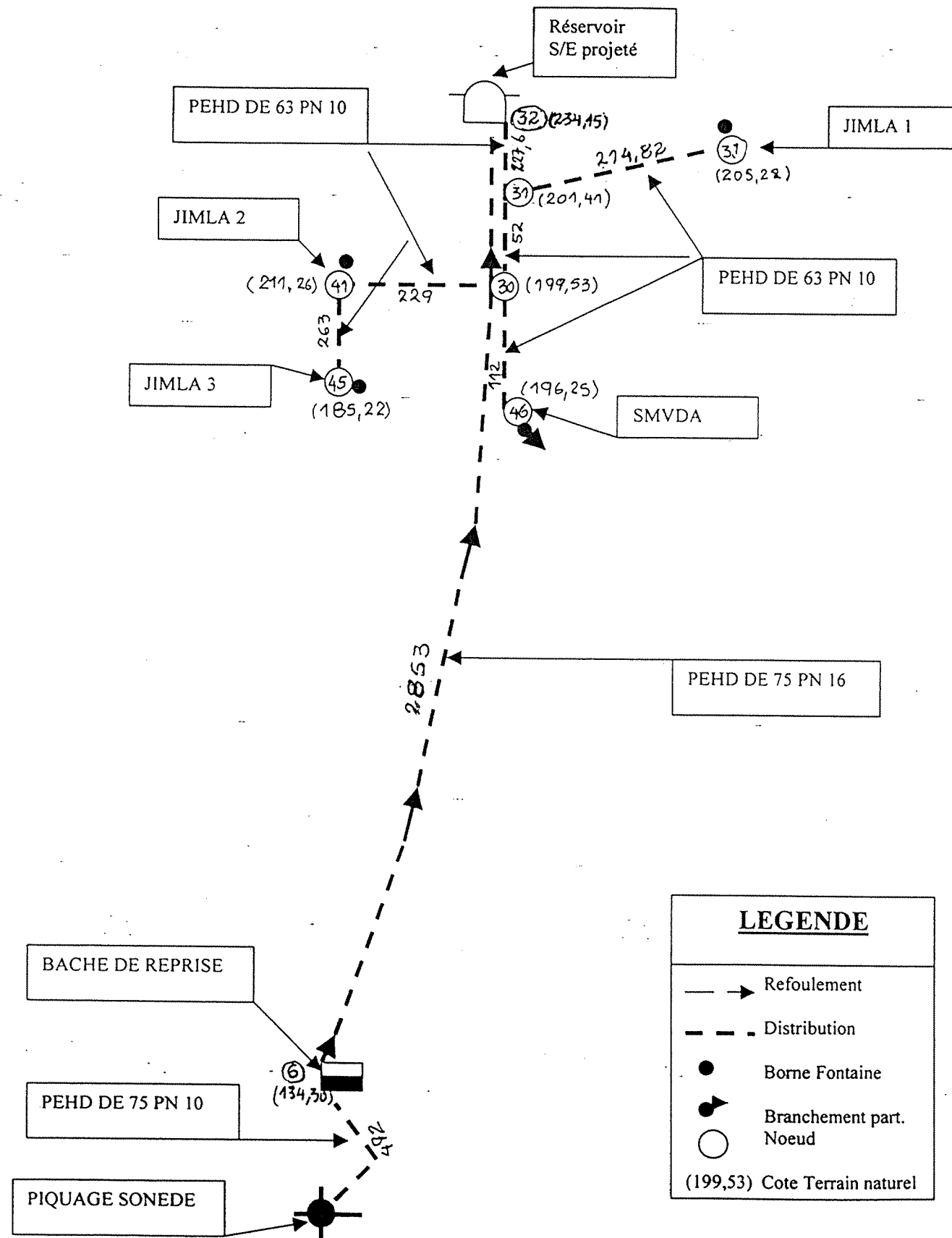
PARTIE 3 CAHIER DE PLANS TYPES

**GOUVERNORAT ZAGHOUAN
RAPPORT SUR JIMLA**

MARS 2001

**NIPPON KOEI CO.,LTD.
TAIYO CONSULTANTS CO.,LTD.**

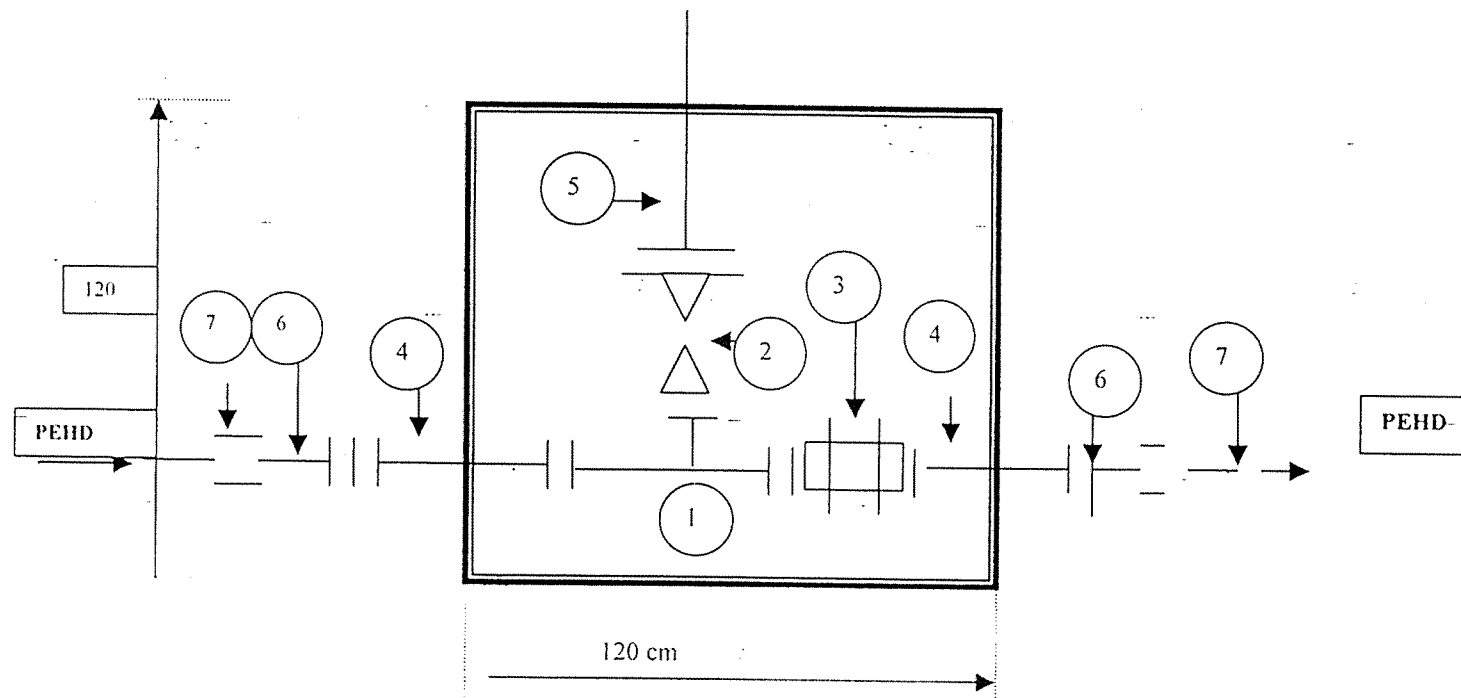
AEP JIMLA
SCHEMA DU RESEAU



LEGENDE	
	Refoulement
	Distribution
	Borne Fontaine
	Branchement part.
	Noeud
(199,53) Cote Terrain naturel	

OUVRAGE DE VIDANGE

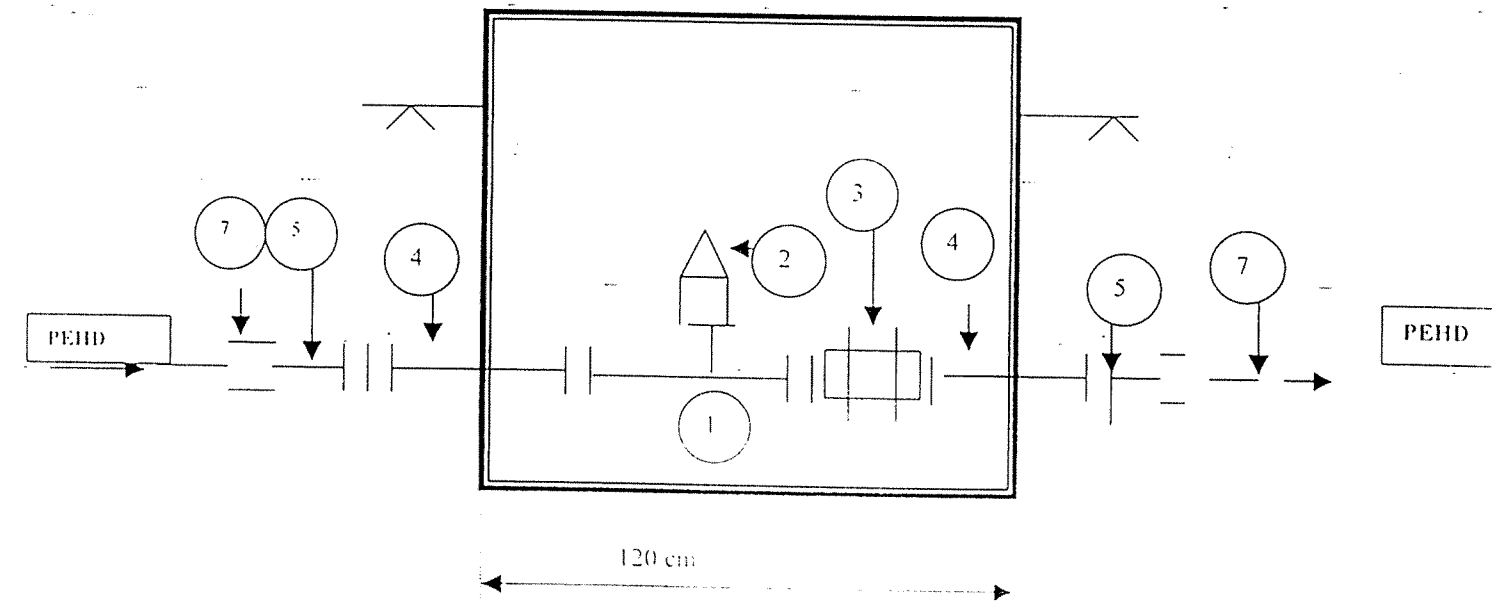
(Sur conduite en PEHD DN compris entre 63,71 mm)



- 1- Té en fonte bridé DN
- 2- Robinet Vanne DN
- 3- Joint de démontage DN
- 4- Manchette bridée DN ... ; L= 0,75 m
- 5- Manchette lisse/bridée DN
- 6- Collet bridé DN ... / ...
- 7- Manchon électro soudable DN

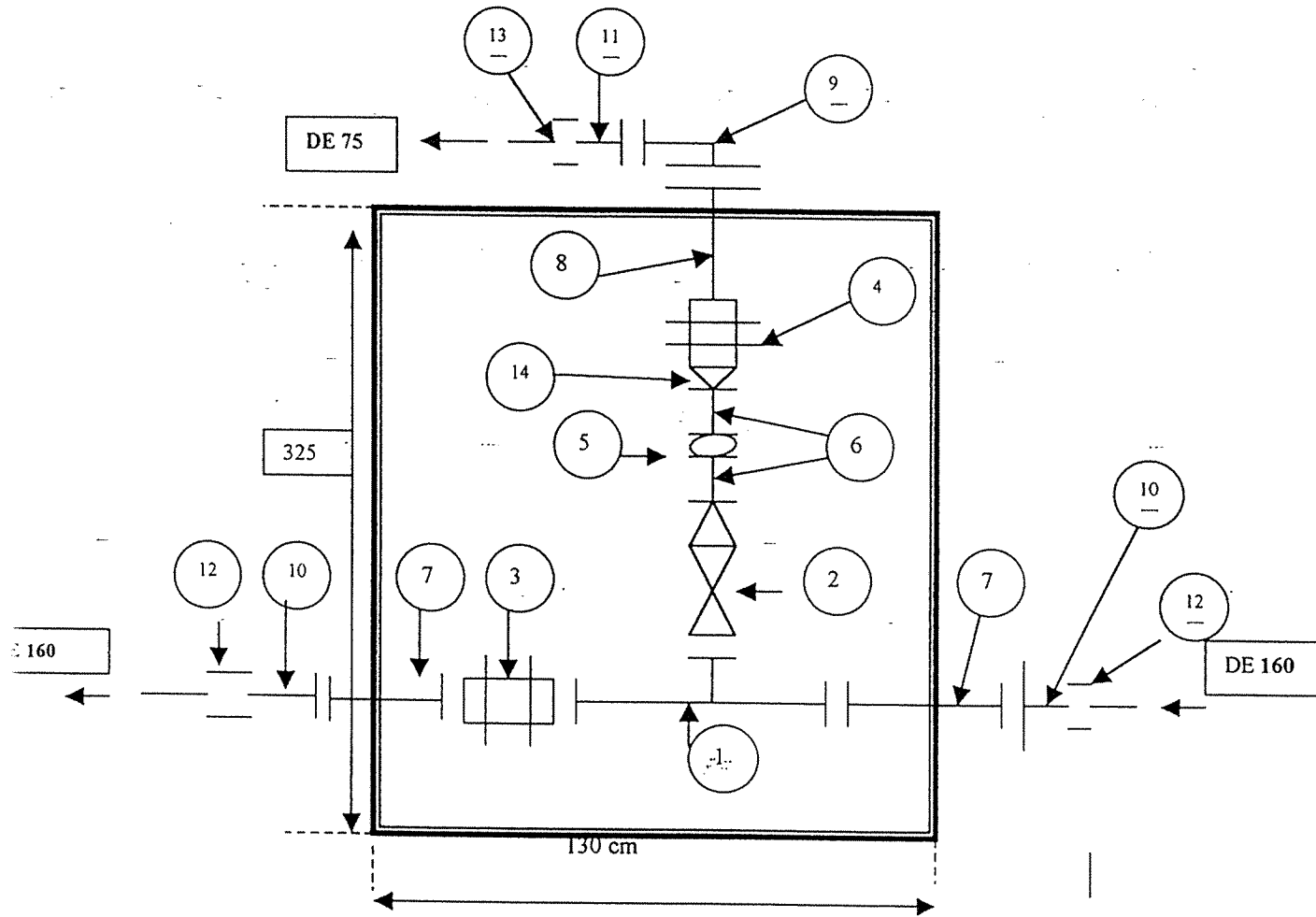
OUVRAGE DE VENTOUSE

(Sur conduite en PEHD DN compris entre 63,71 mm)



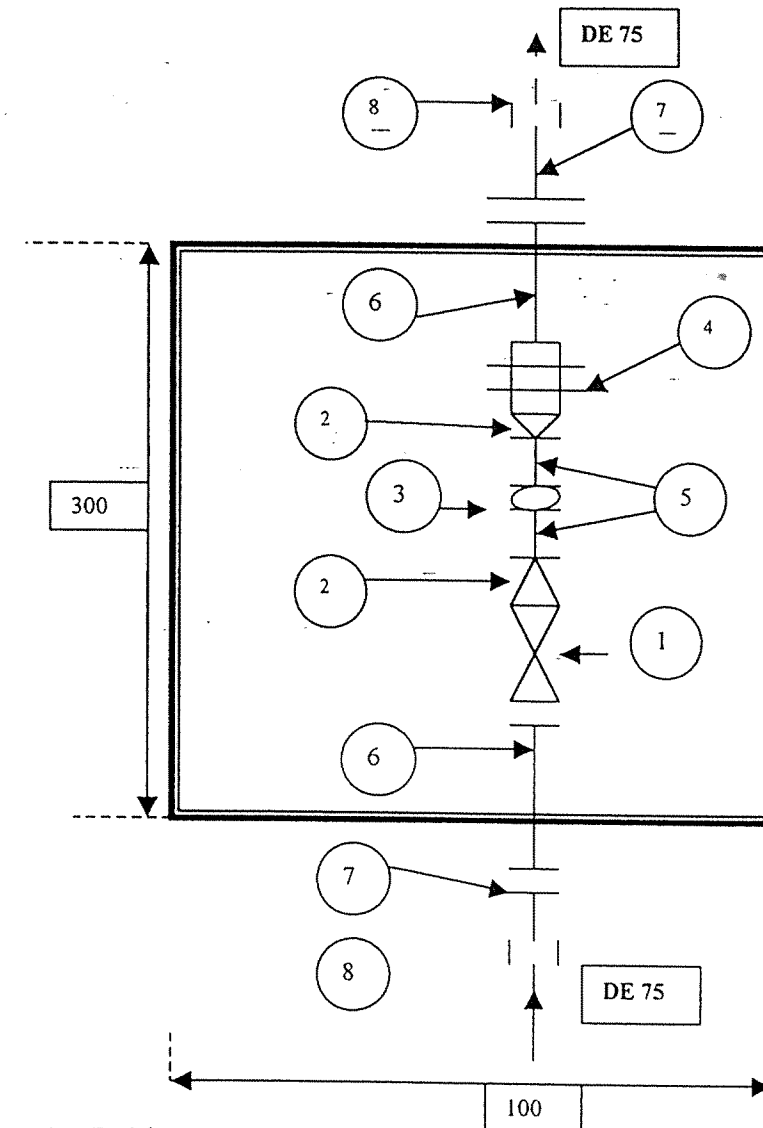
- 1- Té en fonte bridé DN
- 2- Ventouse simple effet DN 60
- 3- Joint de démontage DN
- 4- Manchette bridée DN ... ; L= 0,75 m
- 5- Collet bridé DN ... / ...
- 6- Manchon électro soudable DN

**SECTIONNEMENT (S 1)
EXPLOITE PAR LA SONEDE**



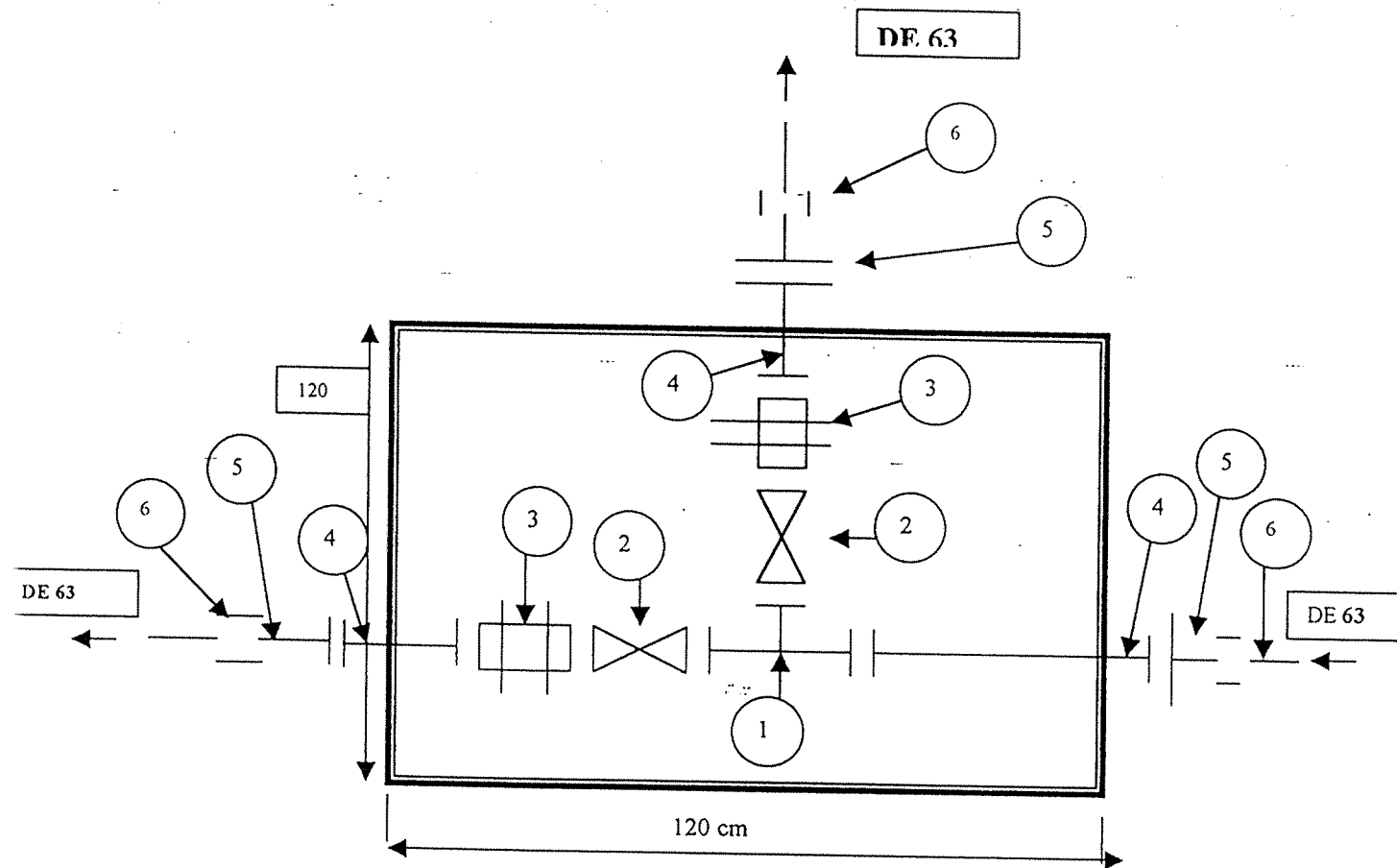
- 1- Té en fonte bridé DN 150/80/150
- 2- Robinet Vanne DN 80
- 3- Joint de démontage DN 150
- 4- Joint de démontage DN 80
- 5- Compteur DN 60
- 6- Manchette bridée DN 60 ; L= 0,75 m
- 7- Manchette bridée DN 150 ; L= 0,75 m
- 8- Manchette bridée DN 80 ; L= 0,75 m
- 9- Coude ¼ bridé DN 80
- 10- Collet bridé 160 / 150
- 11- Collet bridé DN 75 / 80
- 12- Manchon électro soudable DN 160
- 13- Manchon électro soudable DN 75
- 14- Cone de réduction bridée DN 80/60

**SECTIONNEMENT (S 1')
EXPLOITE PAR LE GIC**



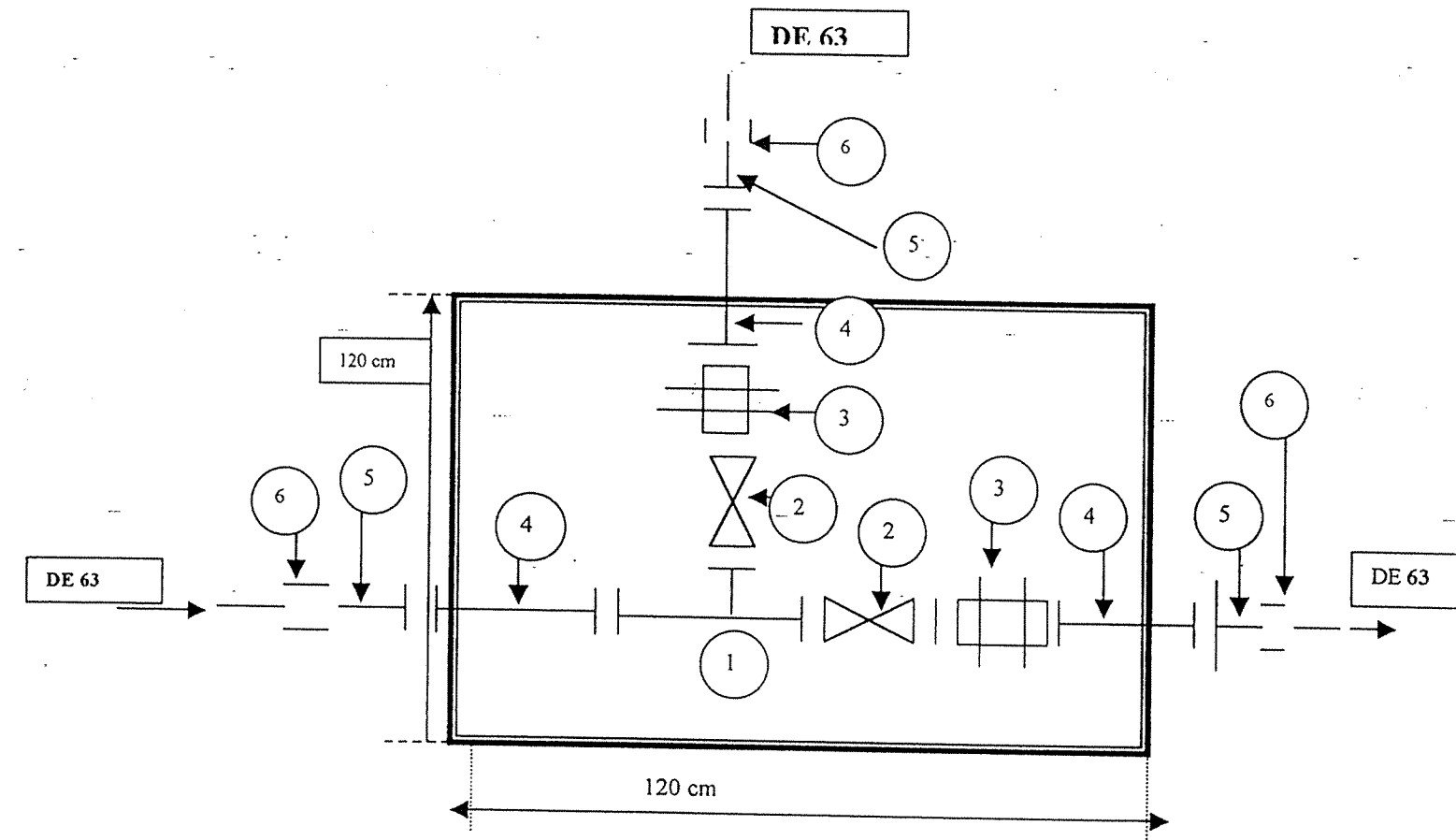
- 1- Robinet Vanne DN 80
- 2- Cône de réduction bridée DN 80/60
- 3- Compteur DN 60
- 4- Joint de démontage DN 80
- 5- Manchette bridée DN 60 ; L= 0,75 m
- 6- Manchette bridée DN 80 ; L= 0,75 m
- 7- Collet bridé DN 75 / 80
- 8- Manchon électro soudable DN 75

**SECTIONNEMENT
(S 30, S41)**

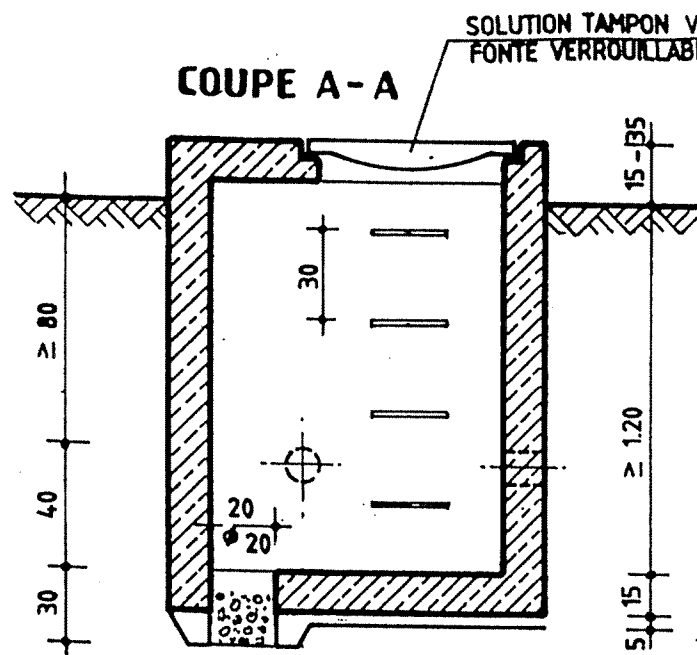


- 1- Té en fonte bridé DN 60/60/60
- 2- Robinet Vanne DN 60
- 3- Joint de démontage DN 60
- 4- Manchette bridée DN 60 ; L= 0,75 m
- 5- Collet bridé DN 63 / 60
- 6- Manchon électro soudable DN 63

**SECTIONNEMENT
(S 31)**

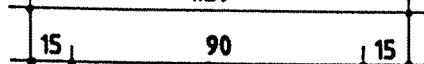


- 1- Té en fonte bridé DN 60/60/60
- 2- Robinet Vanne DN 60
- 3- Joint de démontage DN 60
- 4- Manchette bridée DN 60 ; L= 0,75 m
- 5- Collet bridé DN 63 / 60
- 6- Manchon électro soudable DN 63



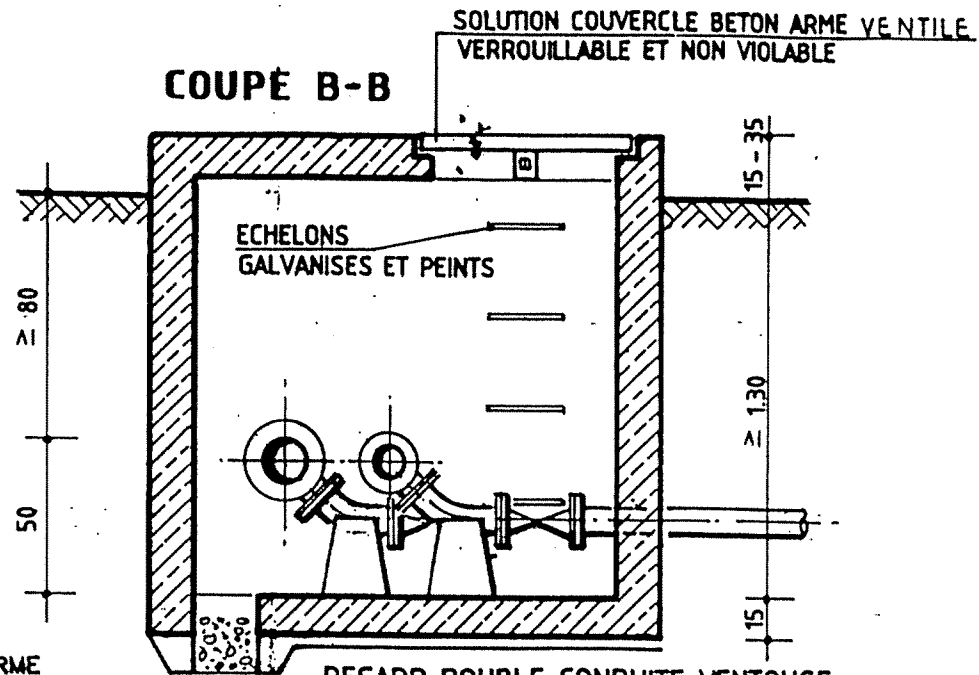
REGARD VENTOUSE VANNE,
VIDANGE DIRECTE

1.20



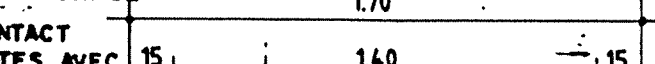
VUE EN PLAN

- REGARD EN BETON ARME
DOSE A 350kg CPA/m³
- SURFACES BRUT DE DECOFFRAGE
- LES SURFACES EN CONTACT
AVEC LA TERRE PEINTES AVEC
2 COUCHES DE BITUME

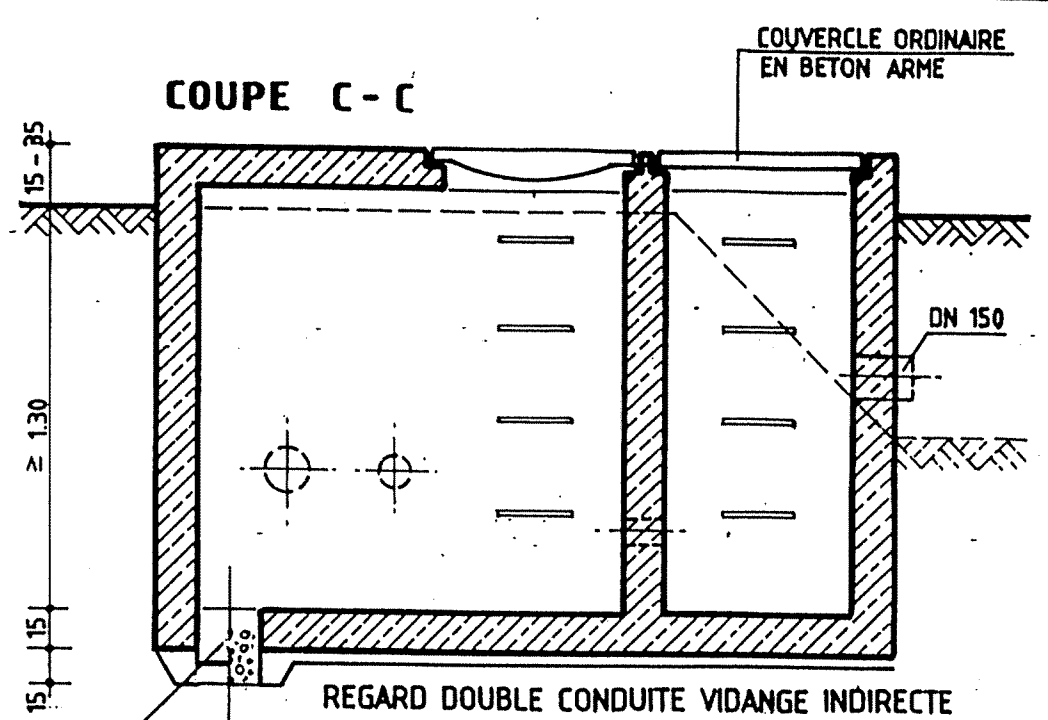


REGARD DOUBLE CONDUITE VENTOUSE,
VANNE, VIDANGE DIRECTE

1.70

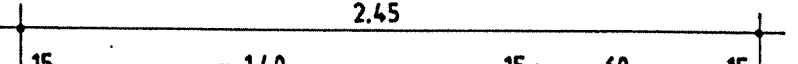


VUE EN PLAN



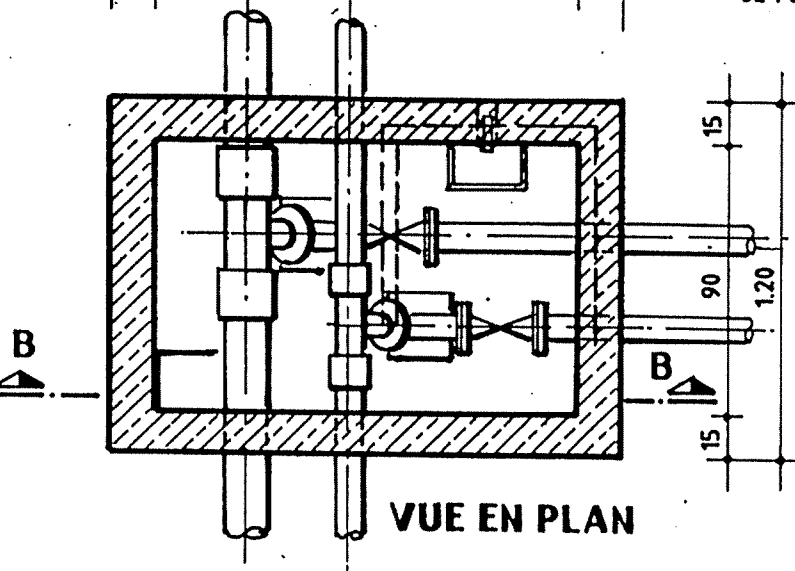
REGARD DOUBLE CONDUITE VIDANGE INDIRECTE

2.45

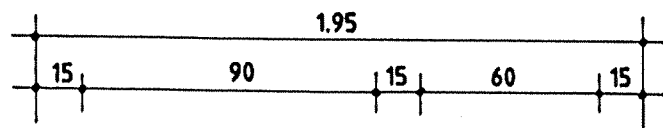


VUE EN PLAN

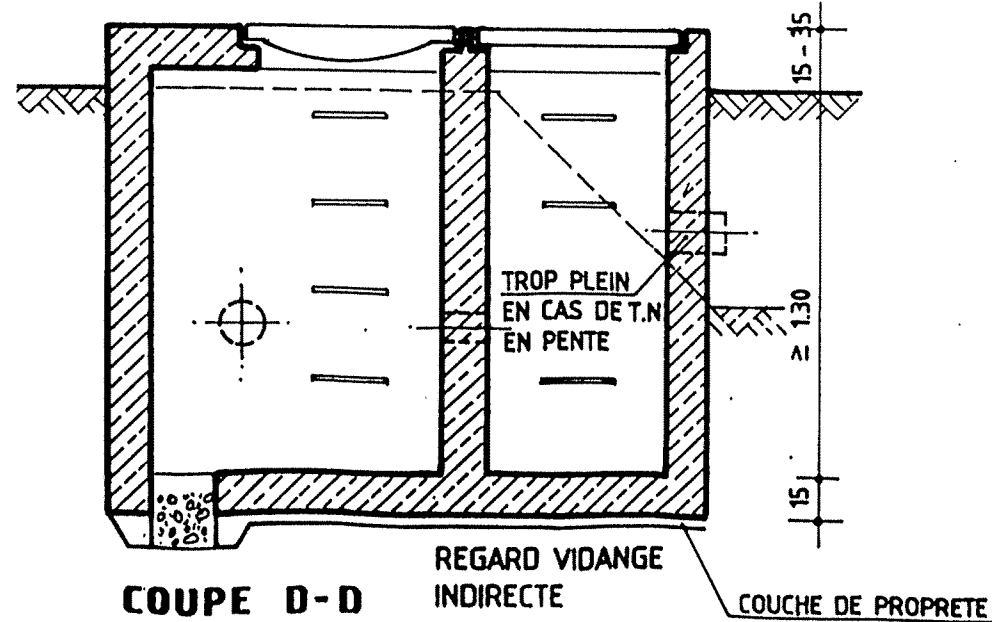
EN CAS DE SOL IMPERMEABLE
OU EN PRESENCE DE LA NAPPE
EXECUTION COMME PUISARD
DE POMPAGE



VUE EN PLAN



VUE EN PLAN



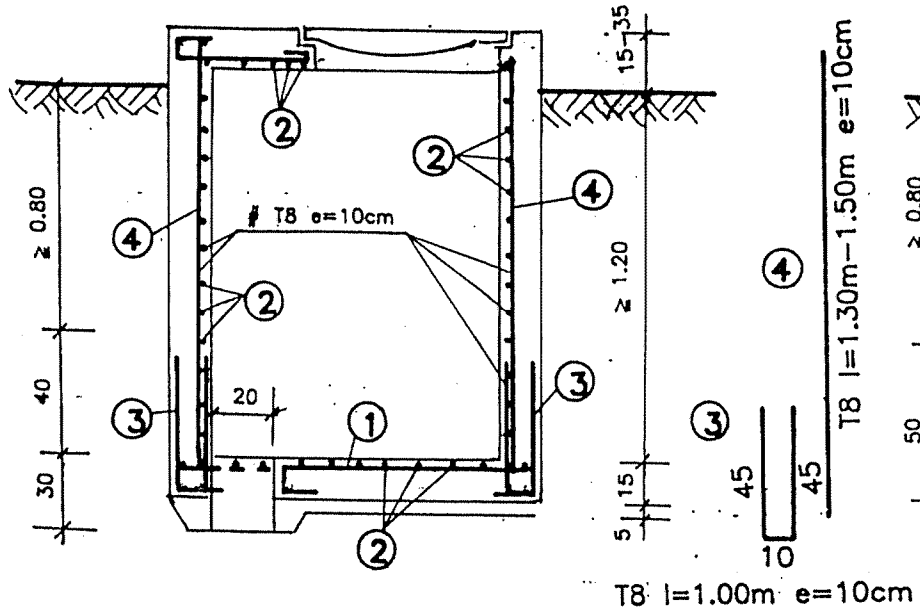
COUPE D-D

REGARD VIDANGE
INDIRECTE

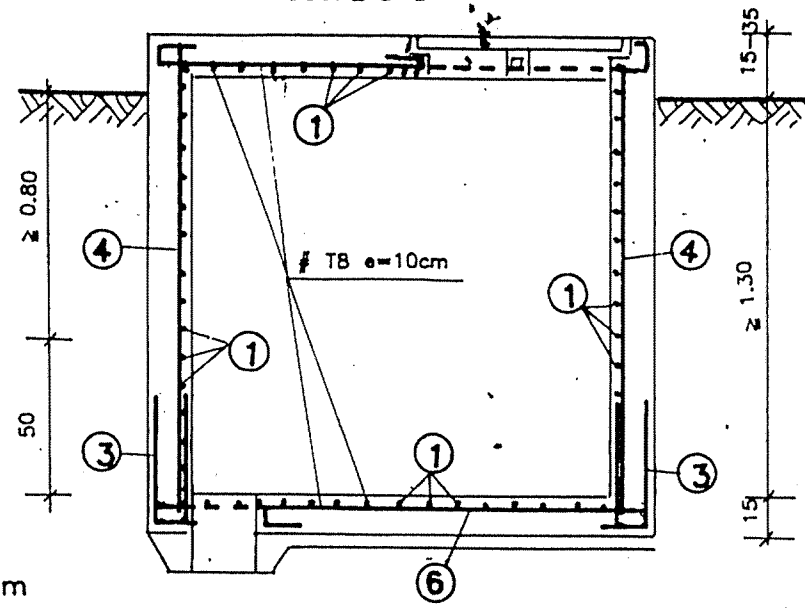
COUCHE DE PROPLETE

REPUBLIQUE TUNISIENNE MINISTERE DE L'AGRICULTURE DIRECTION GENERALE DU GENIE RURAL A. E. P. EN ZONE RURALE		
REGARDS PLAN TYPE VUES EN PLAN ET COUPES		MAI 1994 PLAN N° 10 1 ECHELLE 1/25
COOPERATION FINANCIERE TUNISO-ALLEMANDE		

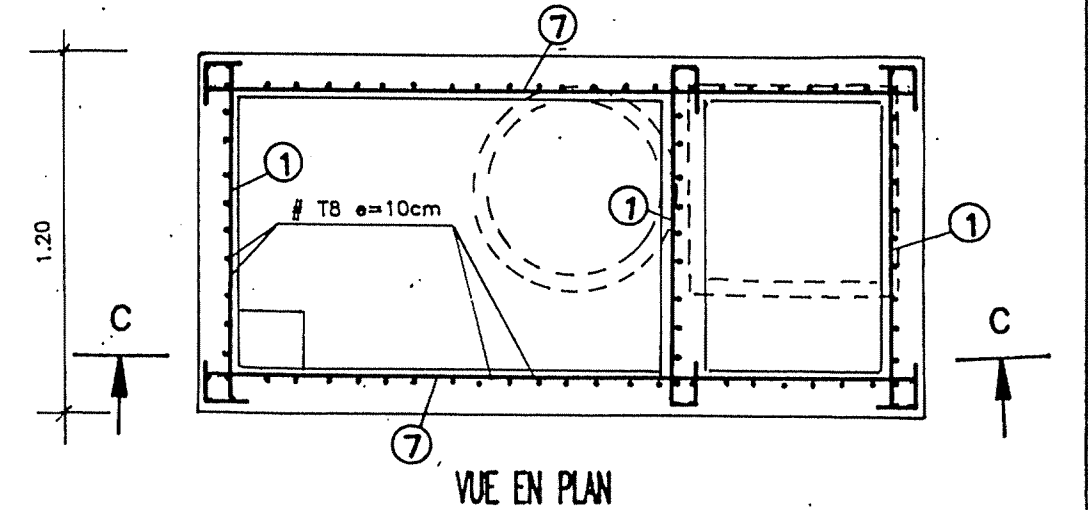
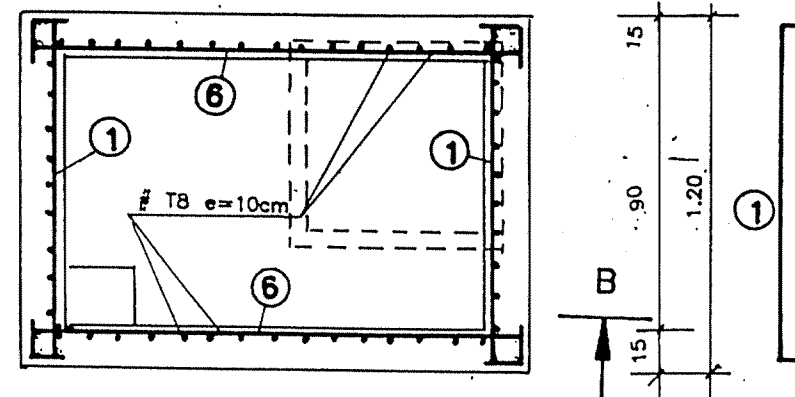
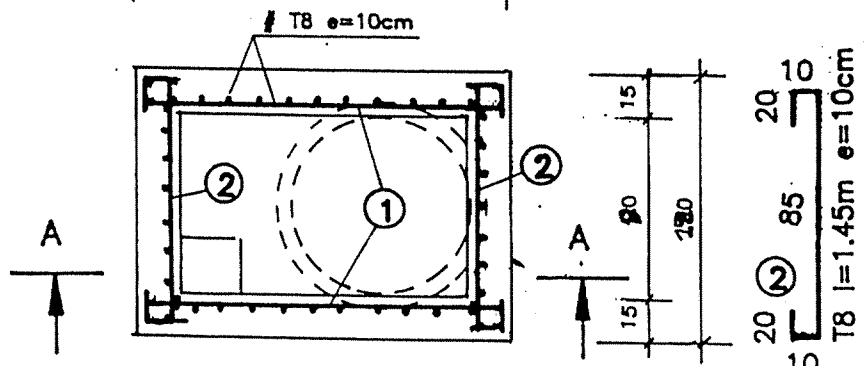
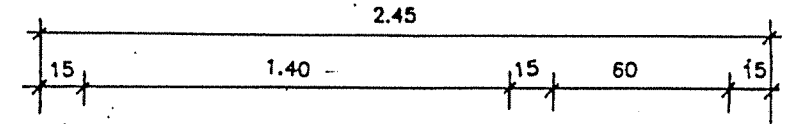
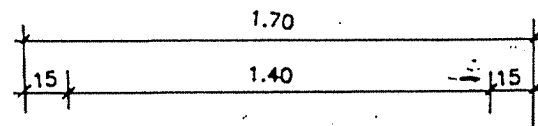
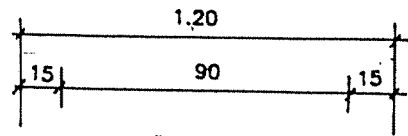
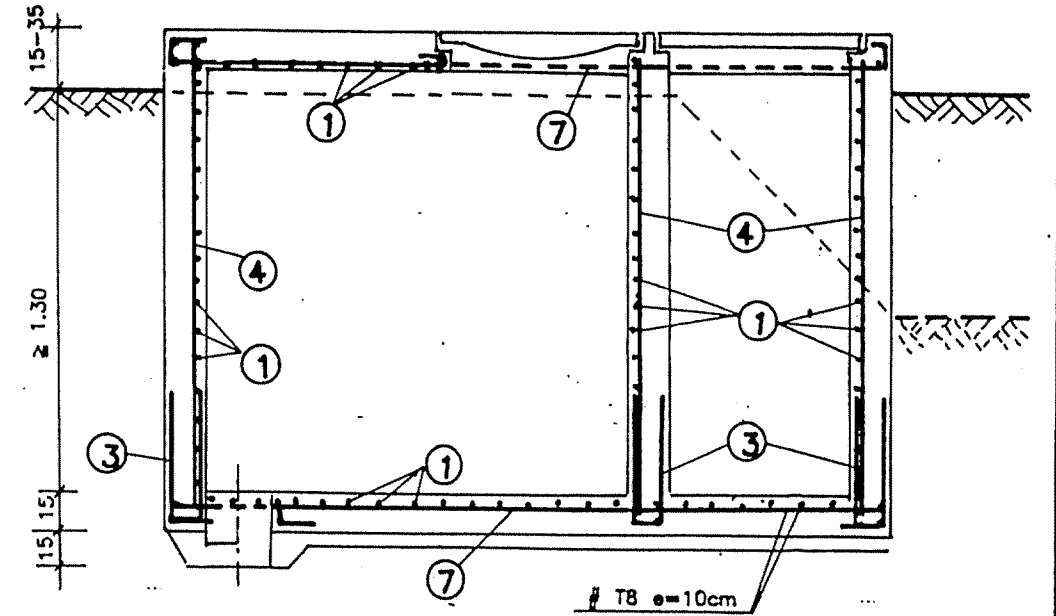
COUPE A-A



COUPE B-B



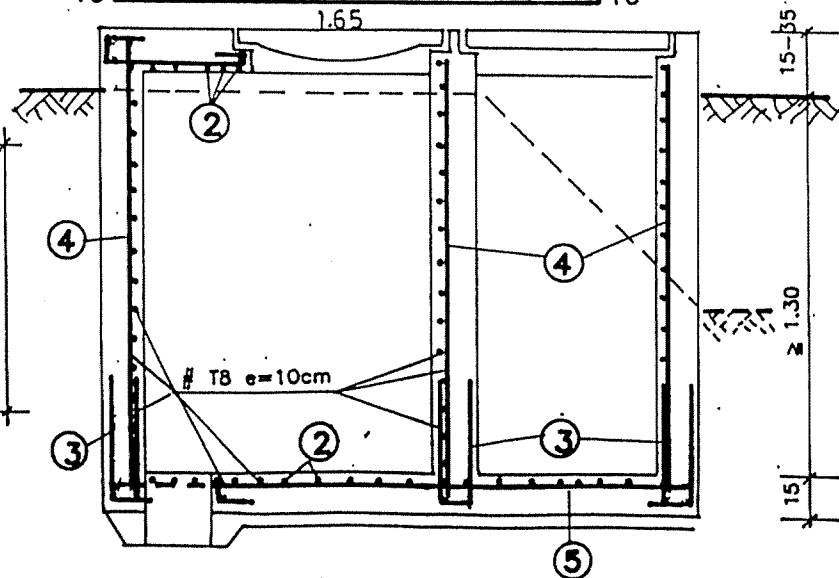
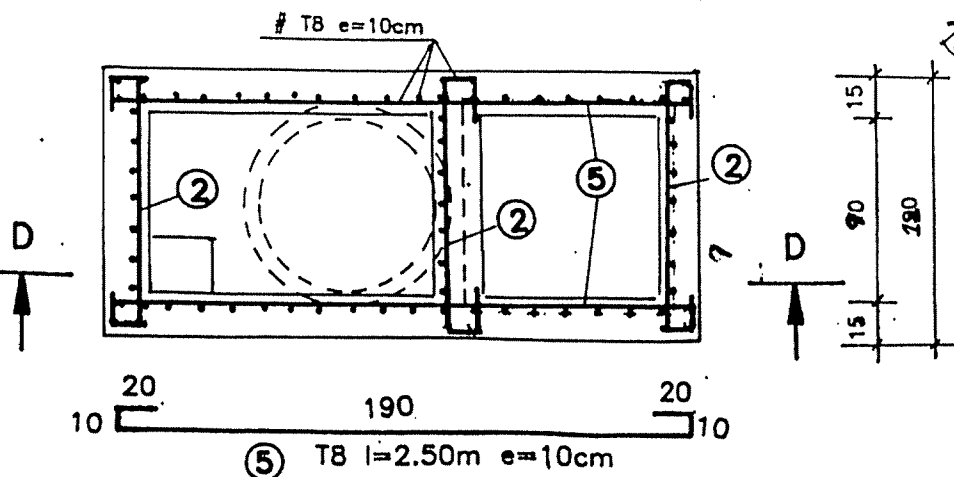
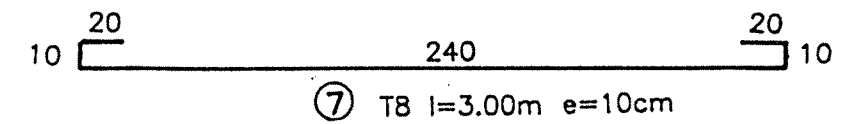
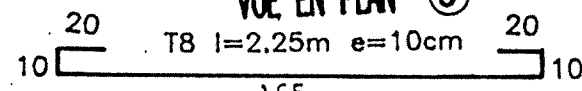
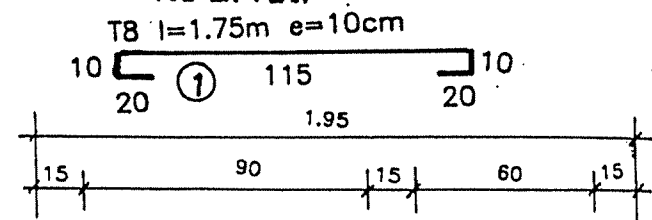
COUPE C-C



VUE EN PLAN

VUE EN PLAN (6)

VUE EN PLAN



COUPE D-D

REPUBLIQUE TUNISIENNE MINISTERE DE L'AGRICULTURE DIRECTION GENERALE DU GENIE RURAL A. E. P. EN ZONE RURALE		
REGARDS PLAN TYPE FERRAILLAGE		TEL : 79101 FAX : 79191 DATE : JUIL 1994
COOPERATION FINANCIERE TUNISO-ALLEMANDE		PLAN N° 10 2 ECHELLE 1/20

Schéma du système de fermeture inviolable : pour ouvrages

