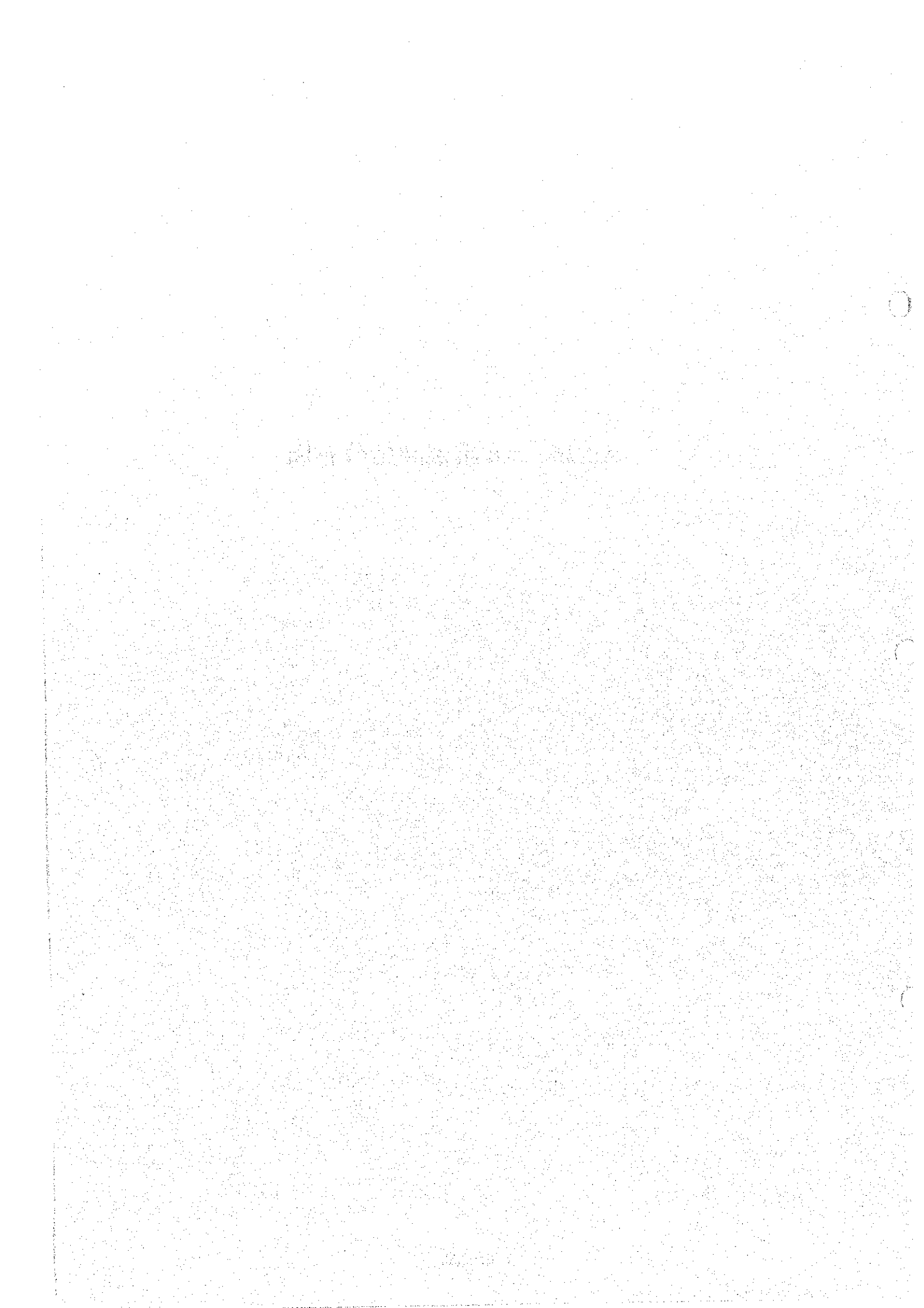
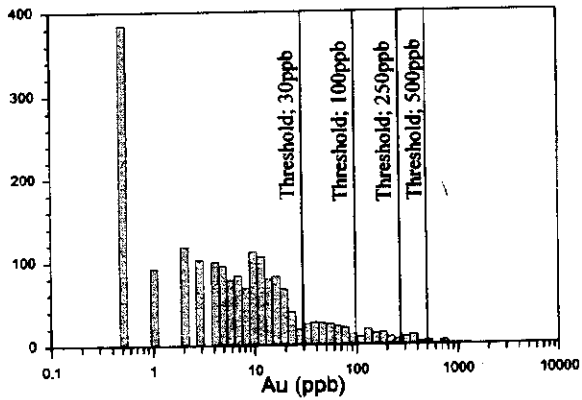
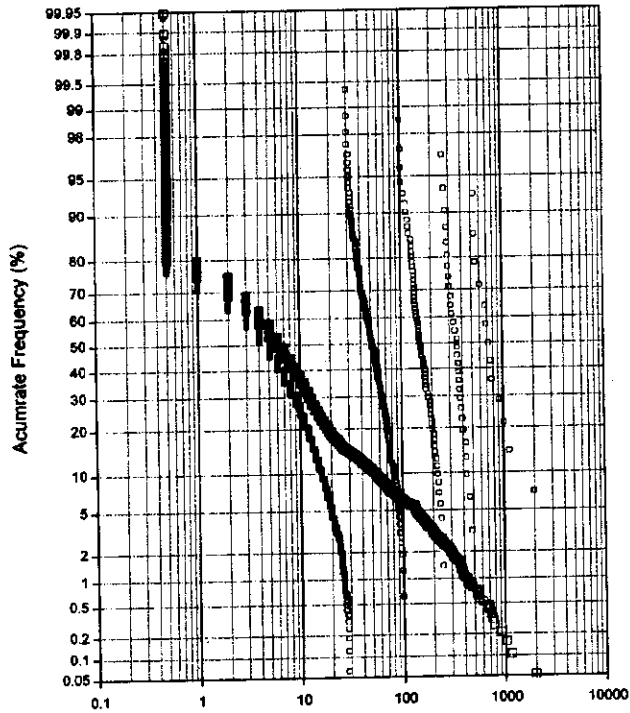


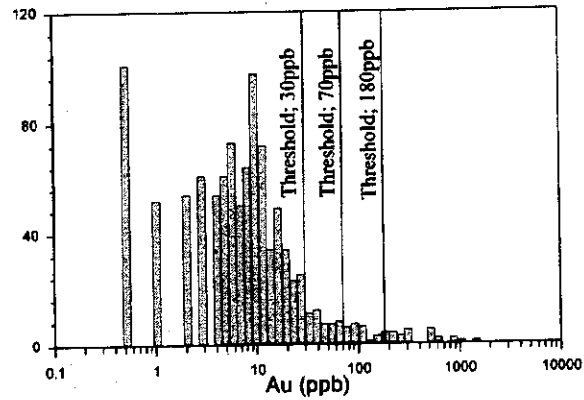
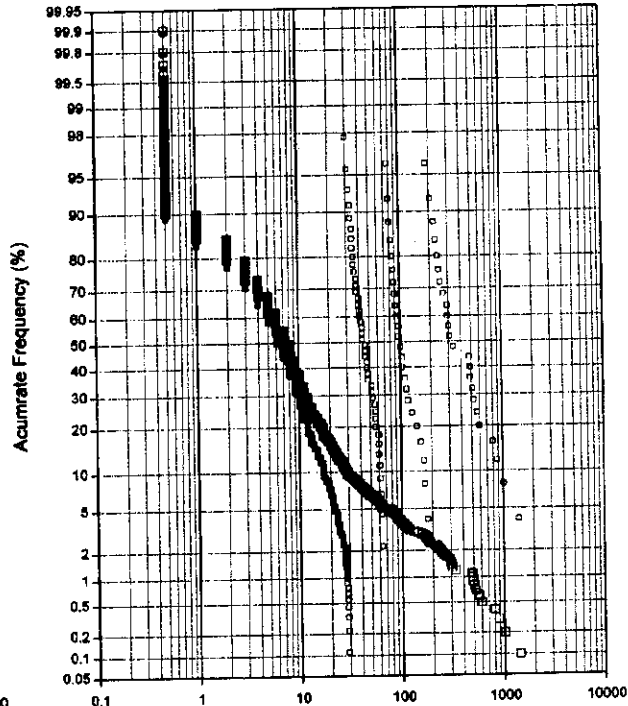
Ap.16 Au 累積頻度分布図



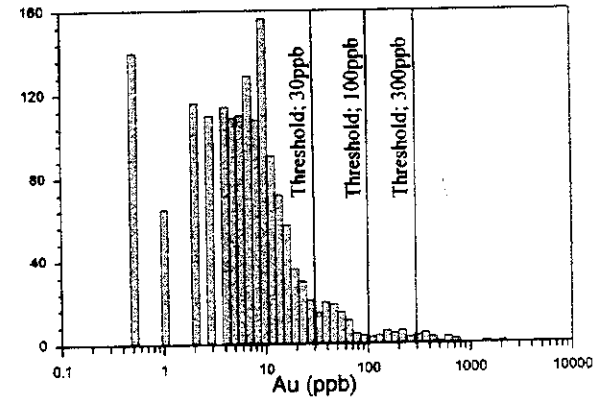
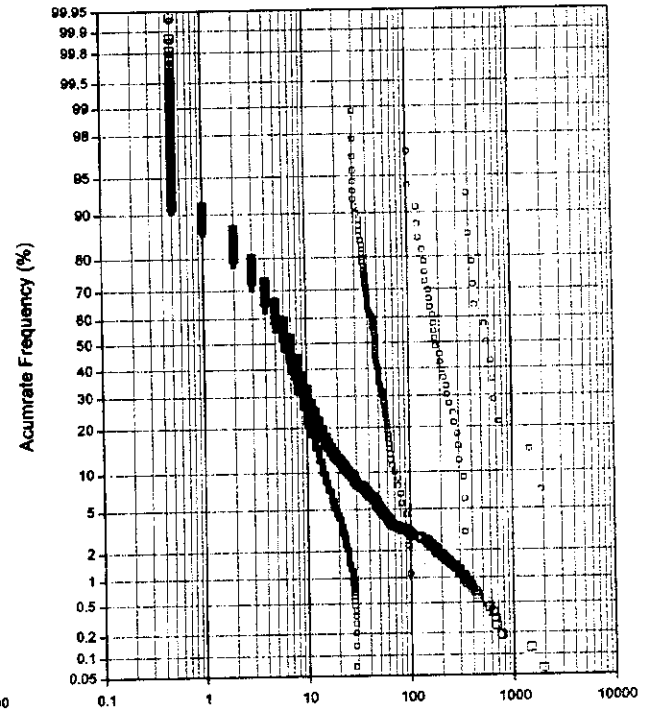
Diamou Area



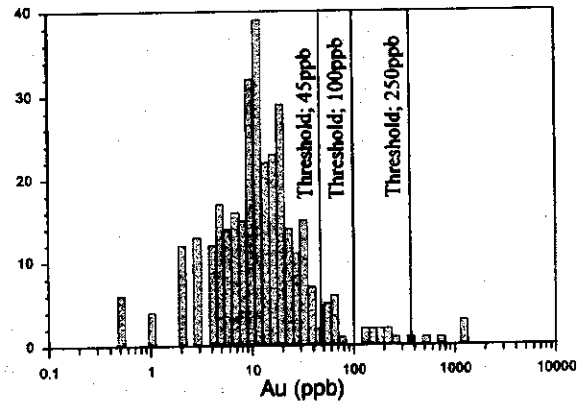
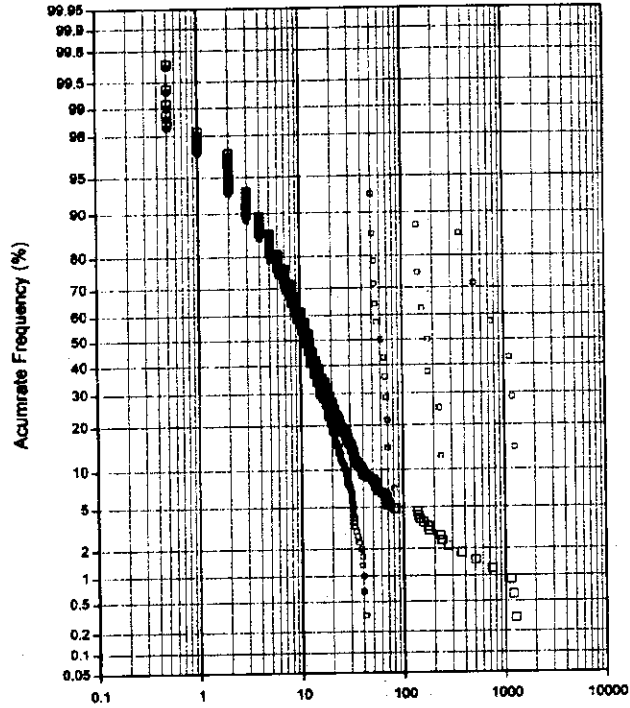
Kouloukoro Area



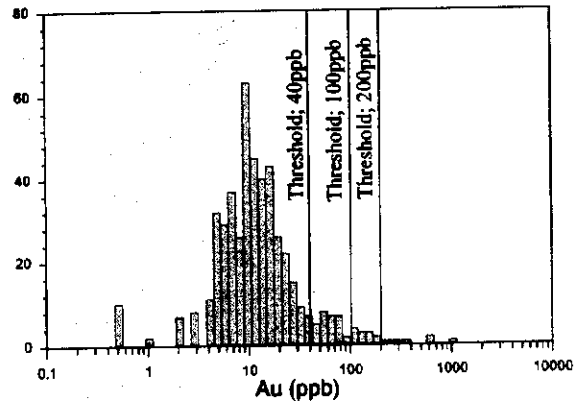
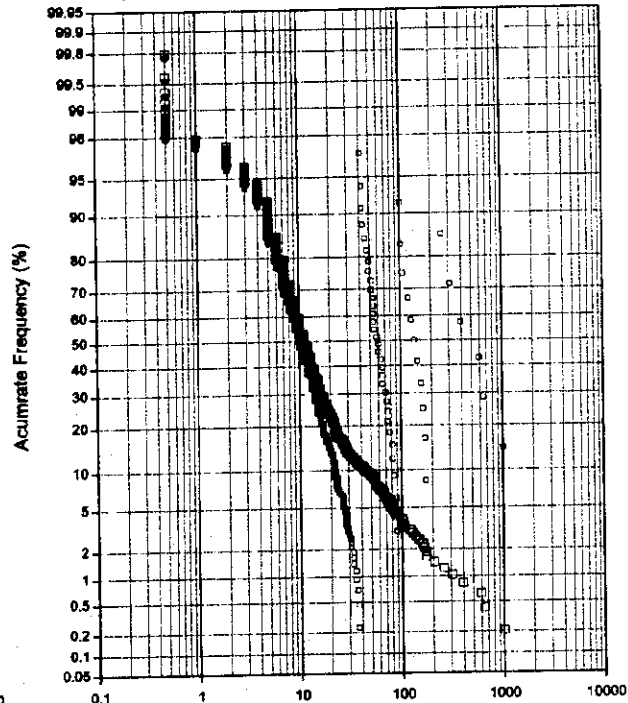
Siriba Sobala Area



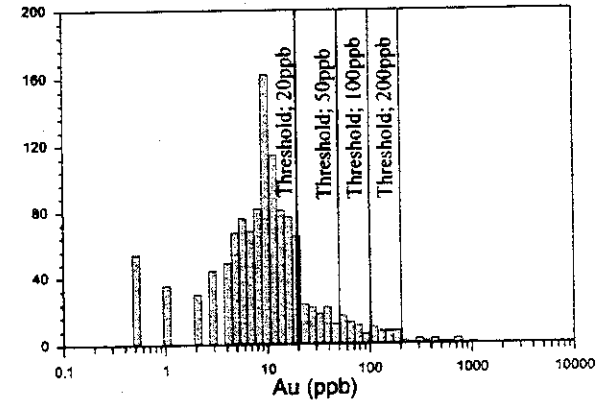
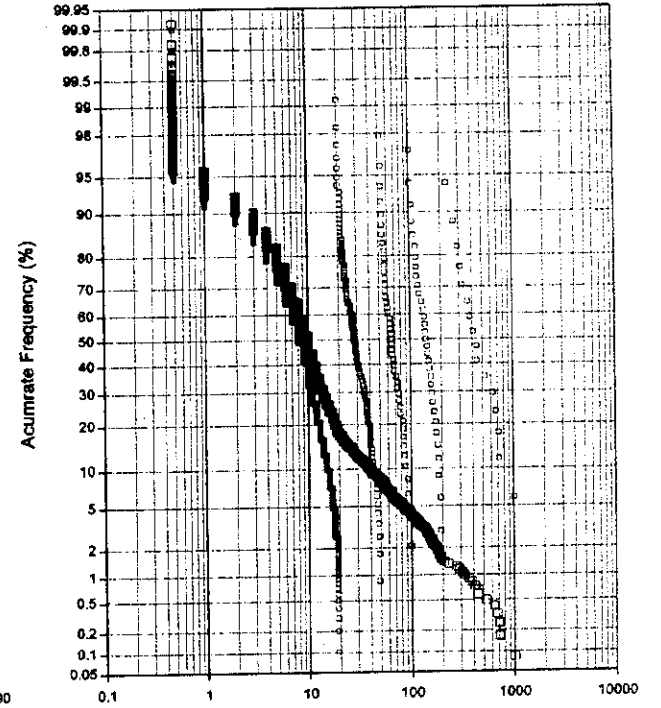
Torokoro Area

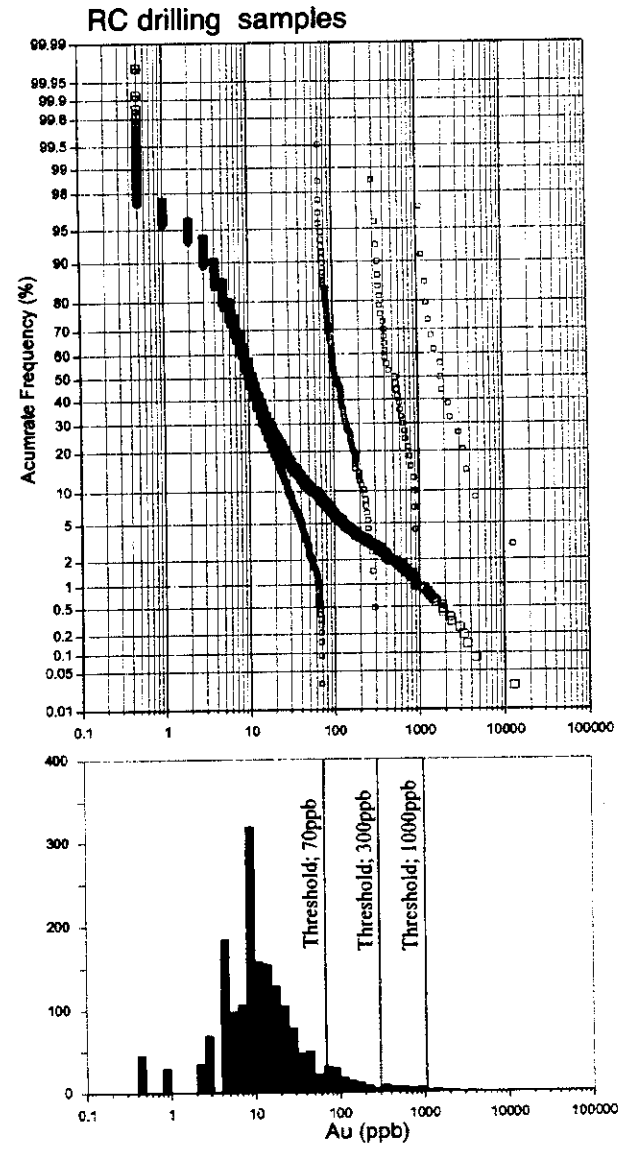


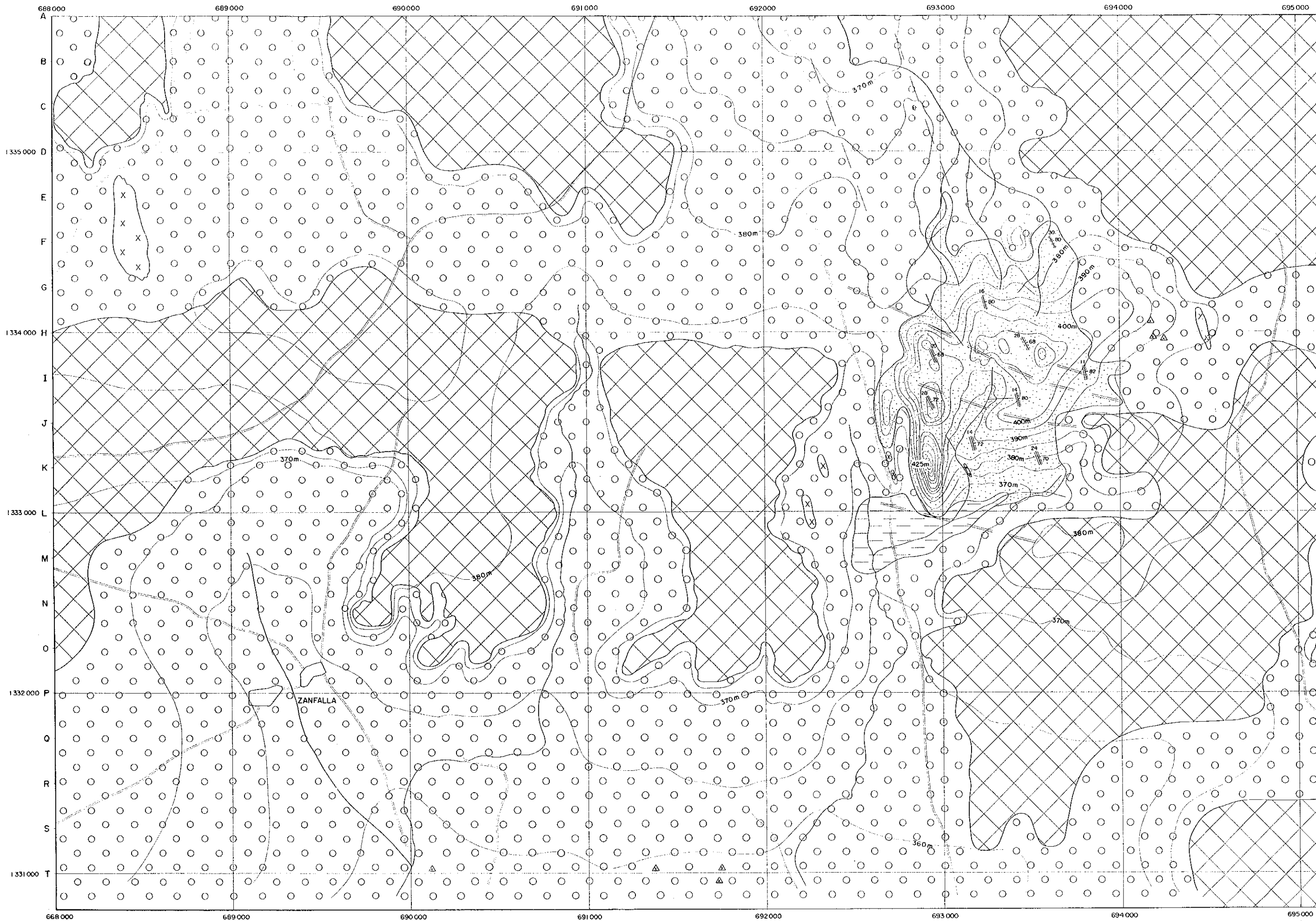
Kalako Area

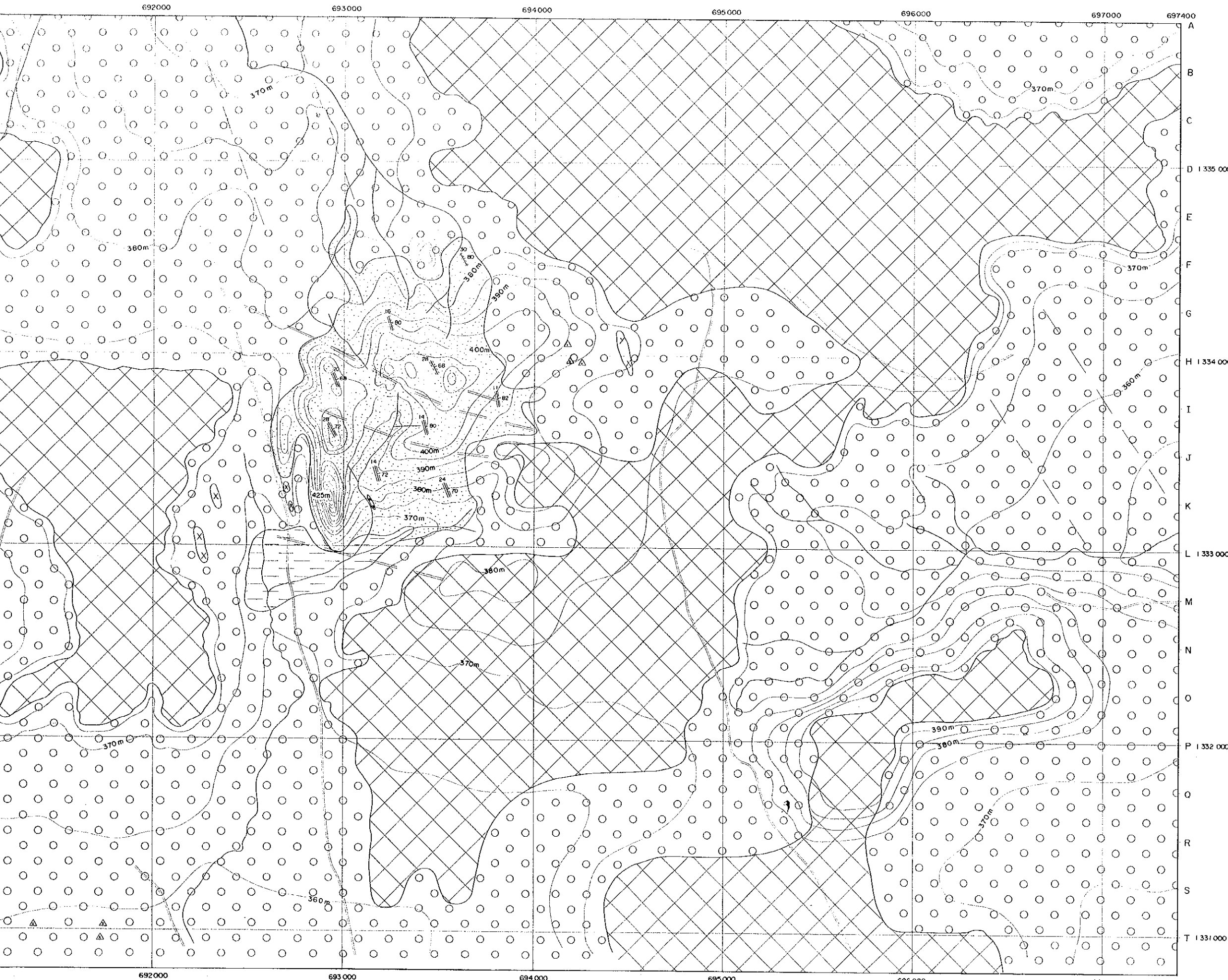


Sirikoro Area









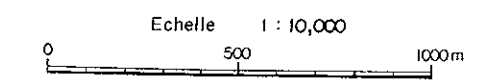
Ct. 1

RAPPORT
SUR
L'EXPLORATION MINIERE
DANS
LA ZONE DE BAOULE-BANIFING,
REPUBLIQUE DU MALI
PREMIERE ANNEE

PLAN ET PROFIL GEOLOGIQUE
DU SECTEUR
DIAMOU

CADRE GEOGRAPHIQUE

L'AGENCE JAPONAISE POUR LA COOPERATION INTERNATIONALE
 L'AGENCE JAPONAISE MINIERE DES METAUX
 MARS 2001



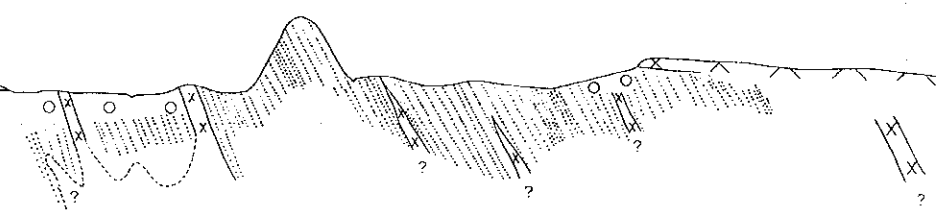
- LEGENDE**
- Alluvions récentes
 - Argile, sables silteux
 - Latéritique
 - Carapace plateau
 - Carapace, saprolite etc.
 - Roches ignes
 - Granites, gabbros, basalts etc.
 - Groupe Birrimien
 - Schistes argileux
 - Schistes sableux
 - △ L'épandage de blocs Birrimien
 - △ L'épandage de blocs ignes
 - Direction de schistosité et pendage
 - Linéament par photo-interprétation

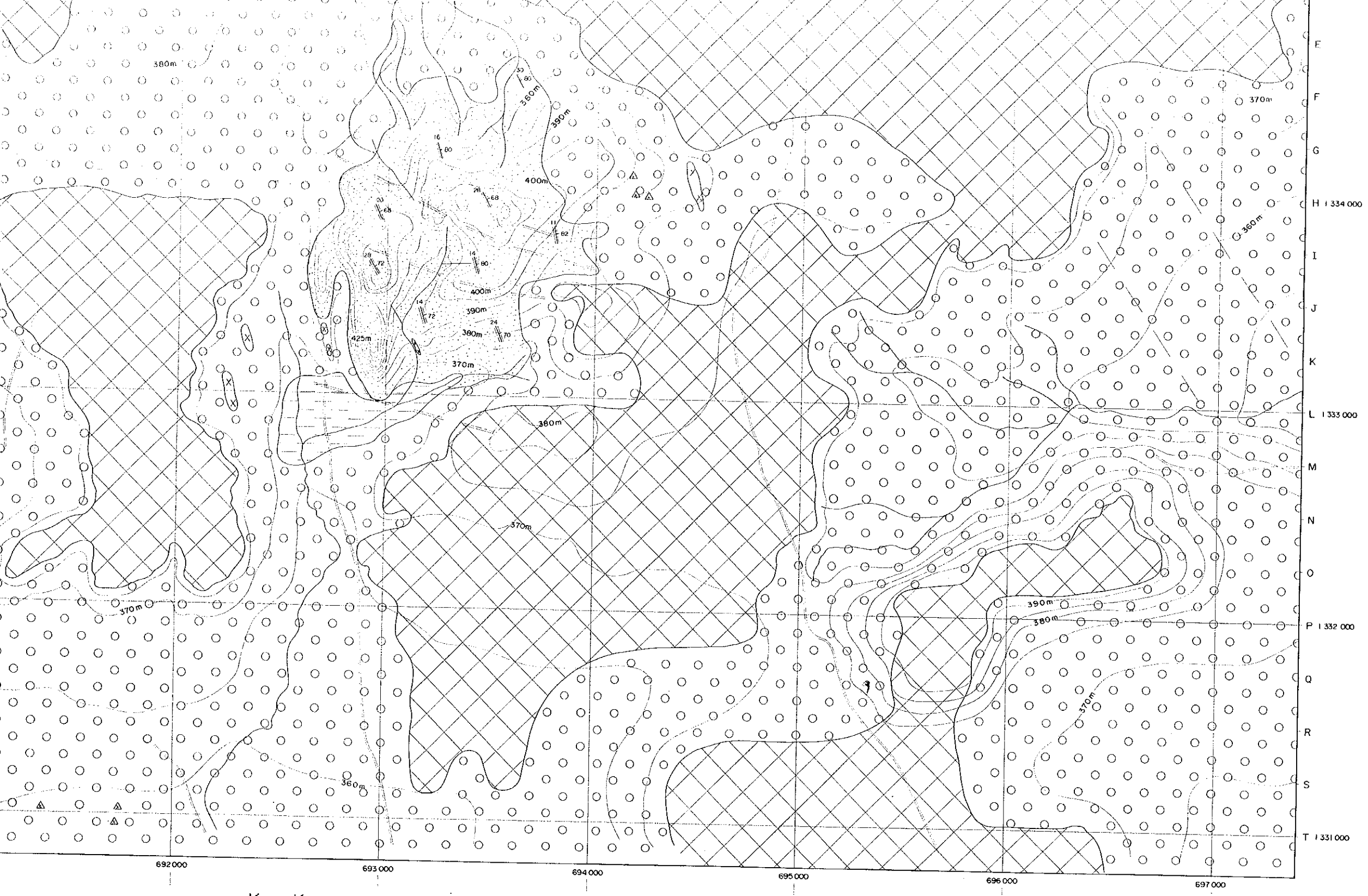


425m
400m
375m
350m
325m

K - K

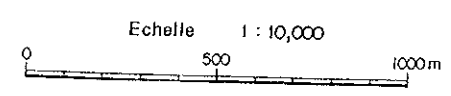
? X X X X X X ?





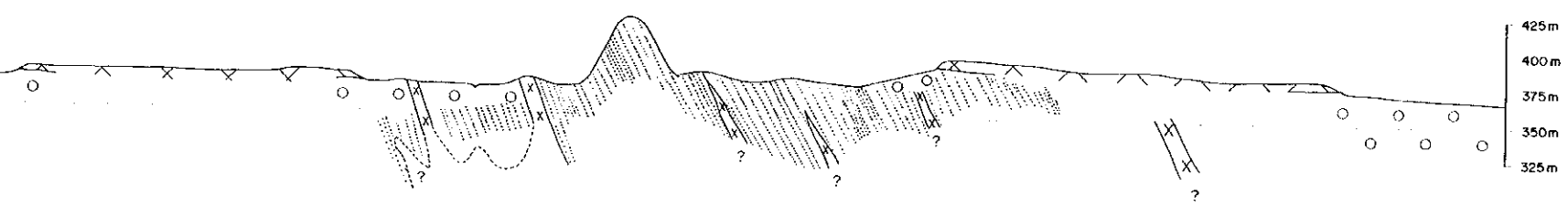
CADRE GEOGRAPHIQUE

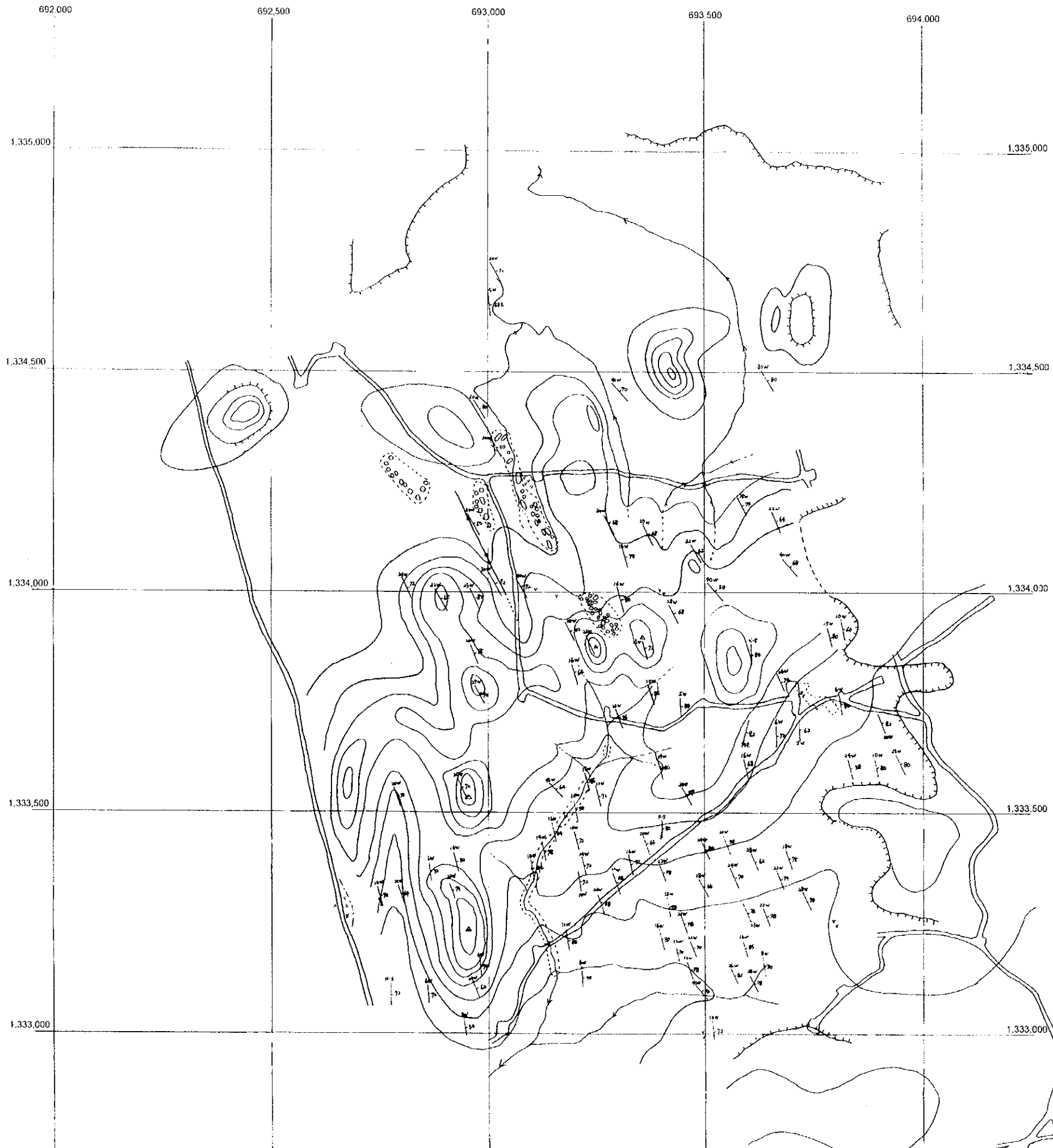
L'AGENCE JAPONAISE POUR LA COOPERATION INTERNATIONALE
L'AGENCE JAPONAISE MINIERE DES METAUX
MARS 2001



- LEGENDE
- Alluvions récentes
 - Argile, sables silteux
 - Latéritique
 - Carapace plateau
 - Carapace, saprolite etc.
 - Roches ignes
 - Granites, gabbros, basalts etc.
 - Groupe Birrimien
 - Schistes argileux
 - Schistes sableux
 - L'épandage de blocs Birrimien
 - L'épandage de blocs ignes
 - Direction de schistosité et pendage
 - Linéament par photo-interprétation

K - K





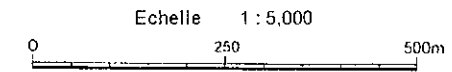
Ct. 2

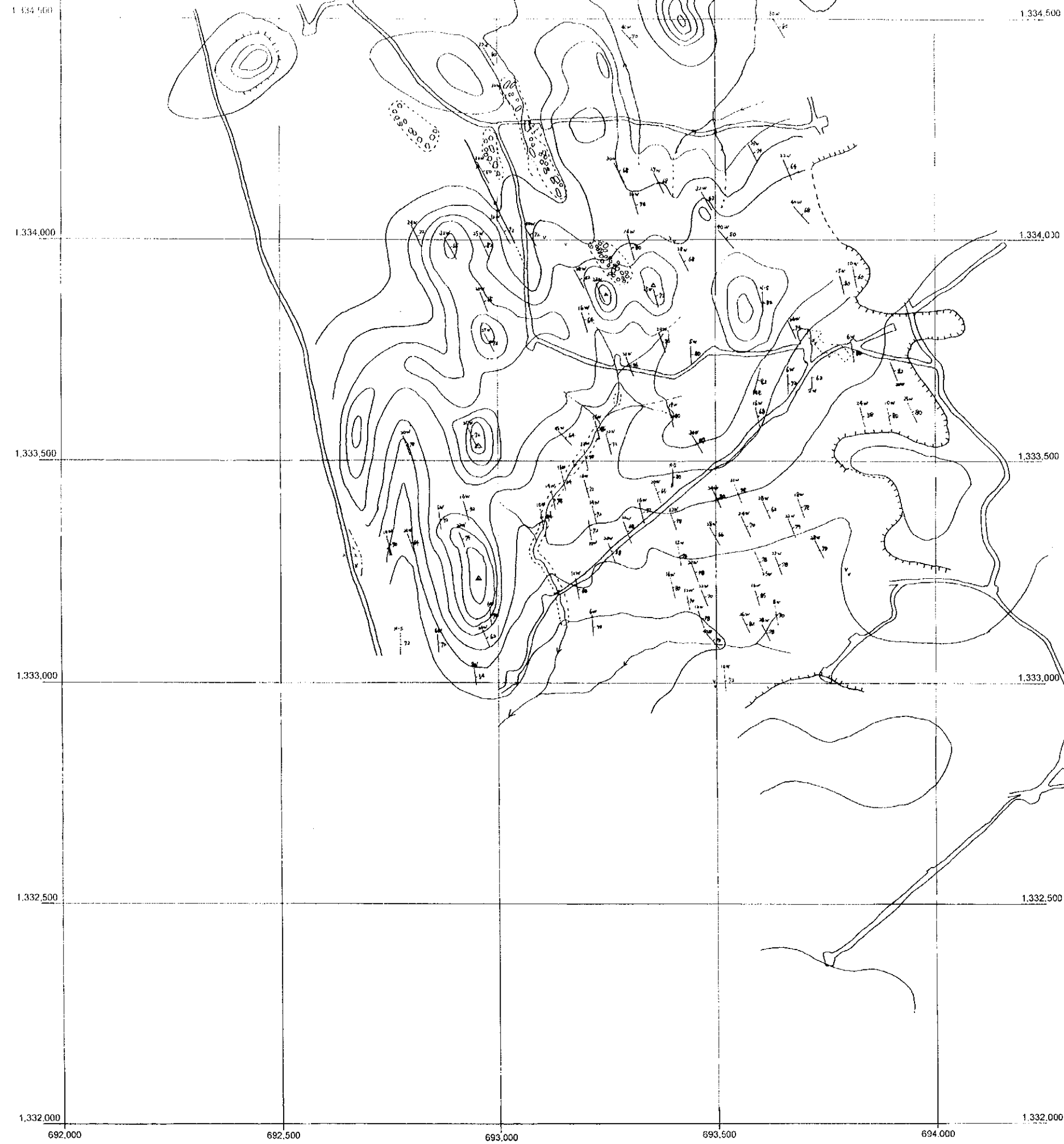
RAPPORT
 SUR
 L'EXPLORATION MINIERE
 DANS
 LA ZONE DE BAOULE-BANIFING,
 REPUBLIQUE DU MALI
 PREMIERE ANNEE

la carte de
 l'étude géologique sur
 le terrain dans la zone de Diamou

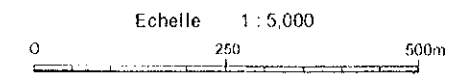
CADRE GEOGRAPHIQUE

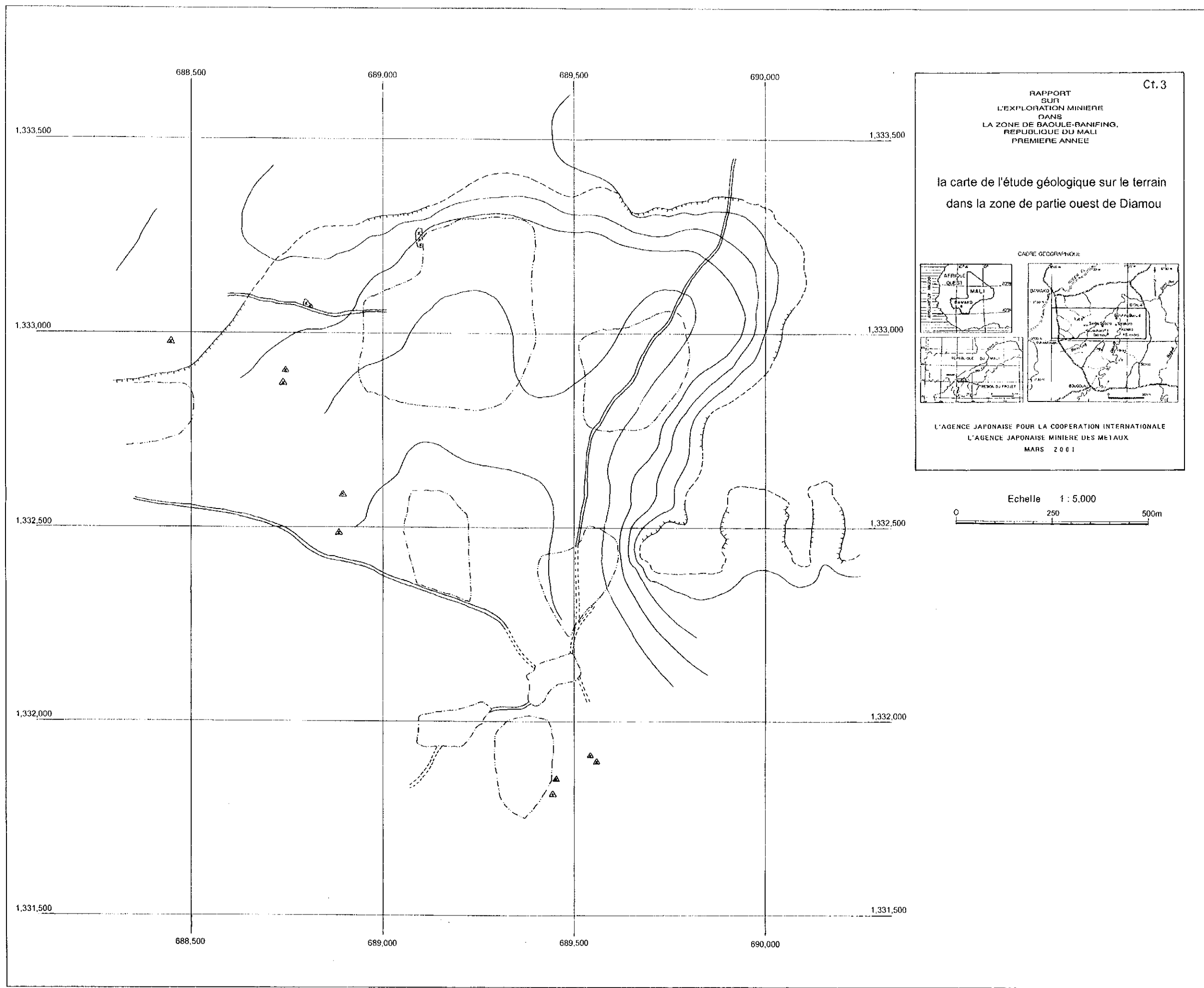
L'AGENCE JAPONAISE POUR LA COOPERATION INTERNATIONALE
 L'AGENCE JAPONAISE MINIERE DES METAUX
 MARS 2001

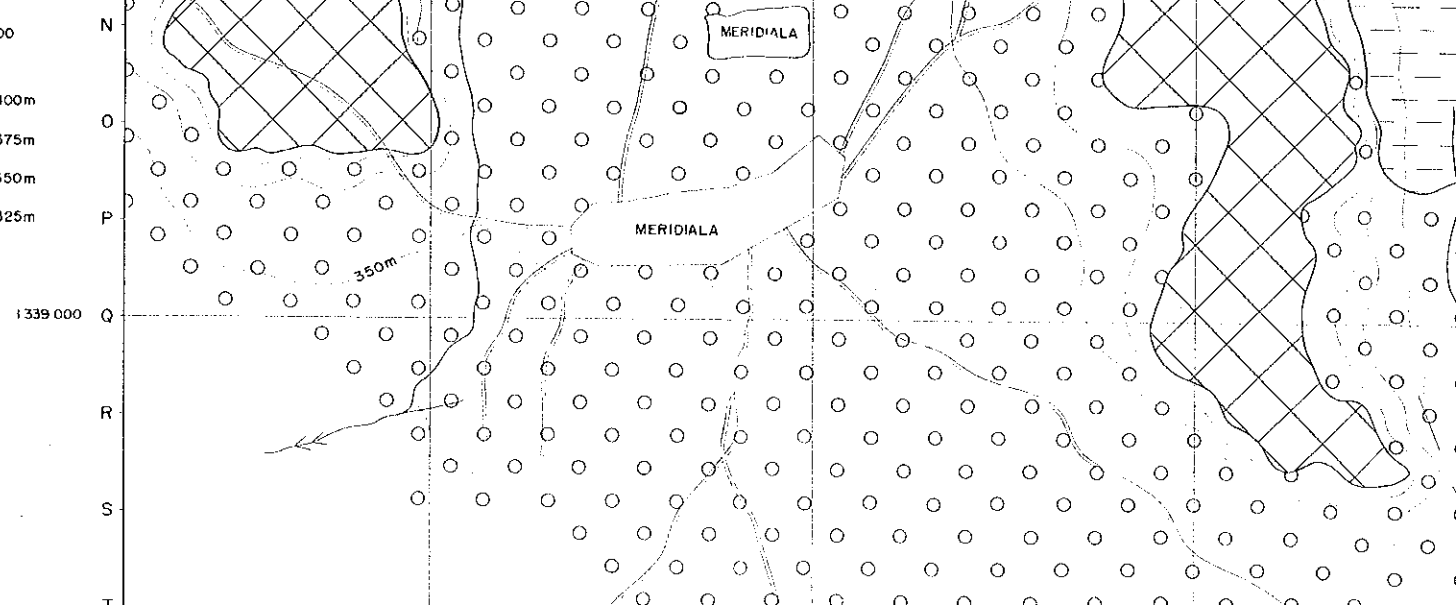
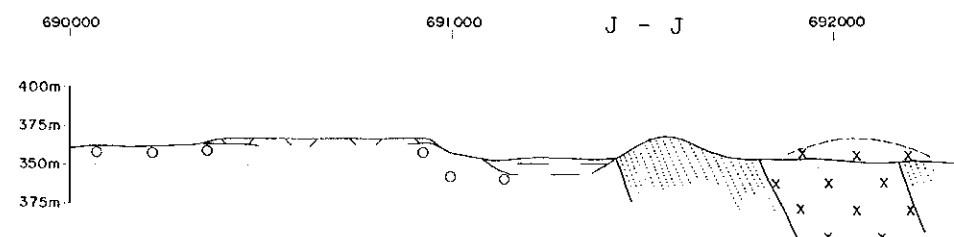
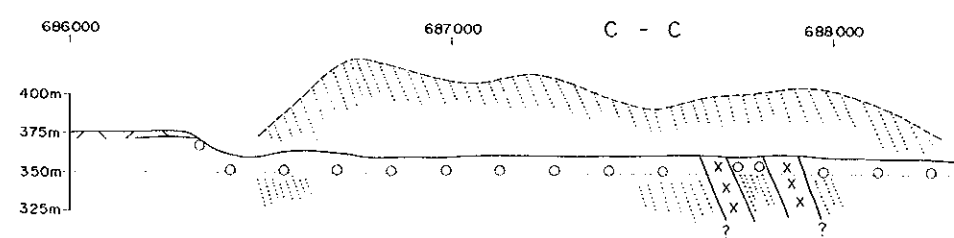
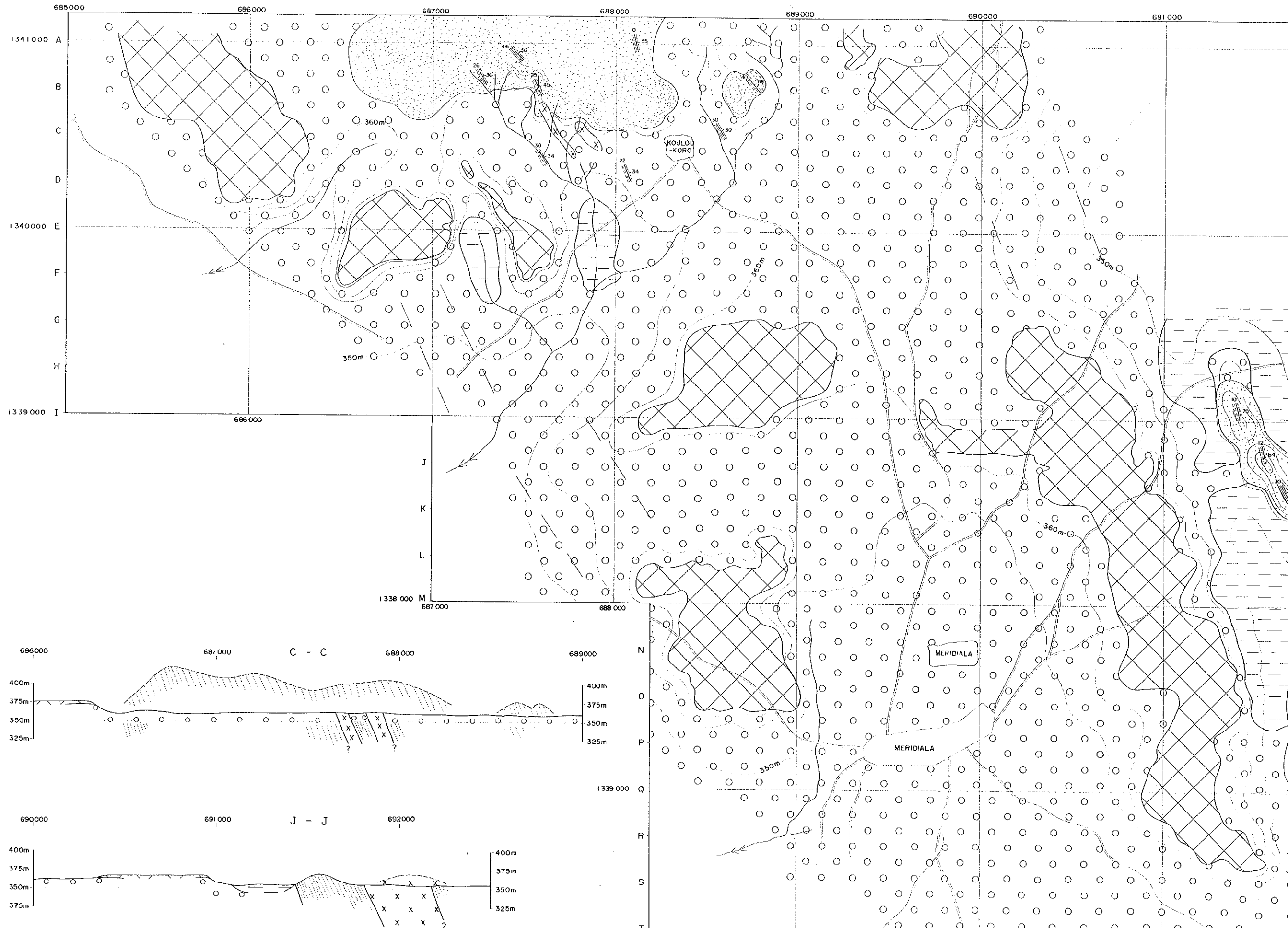


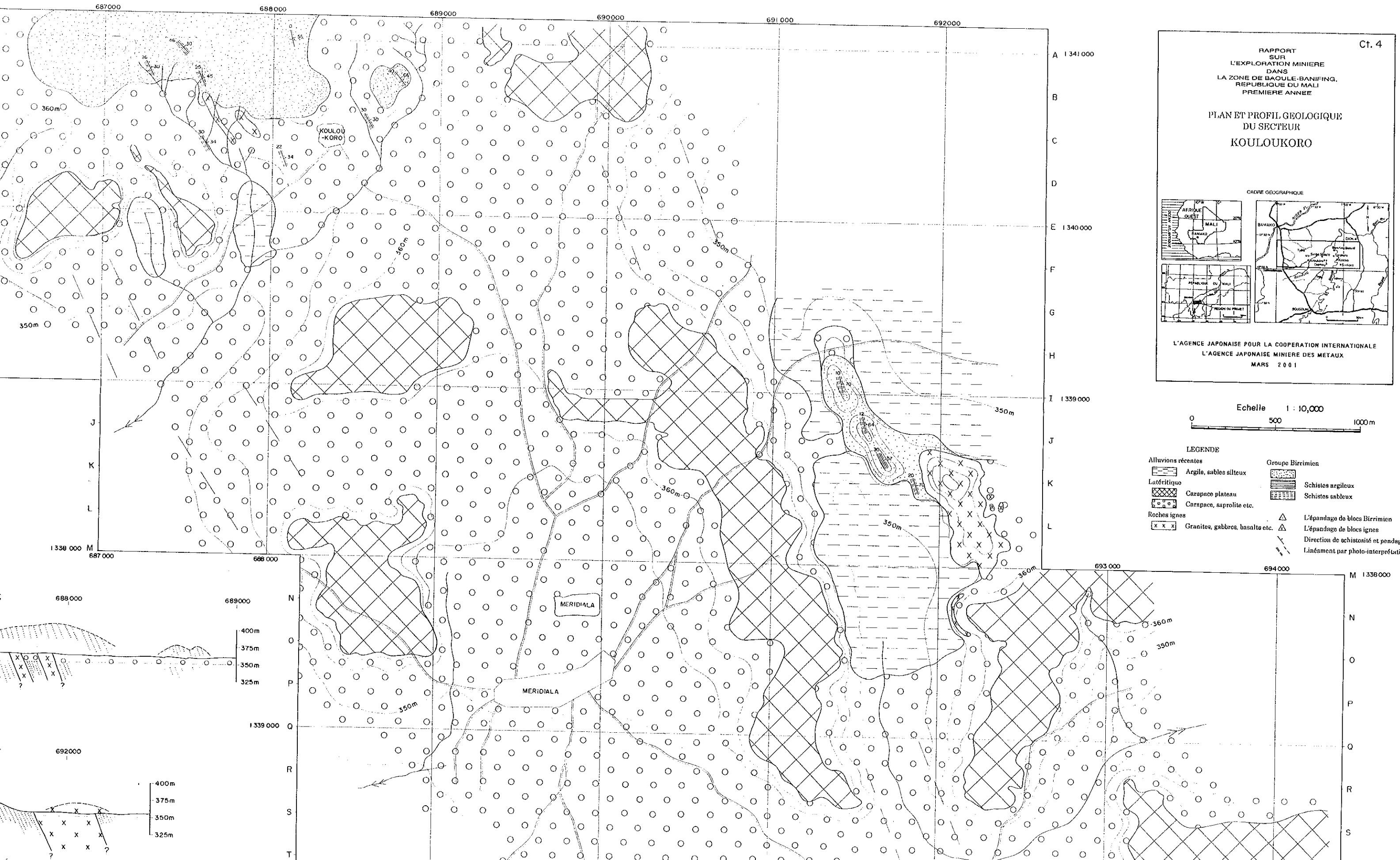


L'AGENCE JAPONAISE POUR LA COOPERATION INTERNATIONALE
L'AGENCE JAPONAISE MINIERE DES METAUX
MARS 2001







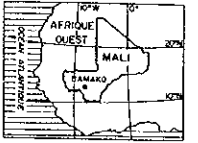
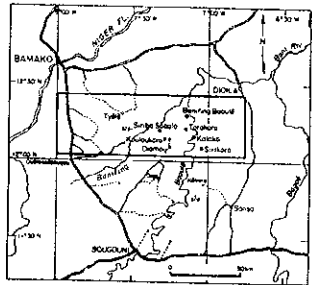


Ct. 4

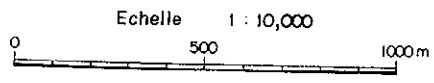
RAPPORT
SUR
L'EXPLORATION MINIERE
DANS
LA ZONE DE BAOULE-BANIFING,
REPUBLIQUE DU MALI
PREMIERE ANNEE

PLAN ET PROFIL GEOLOGIQUE
DU SECTEUR
KOULOUKORO

CADRE GEOGRAPHIQUE

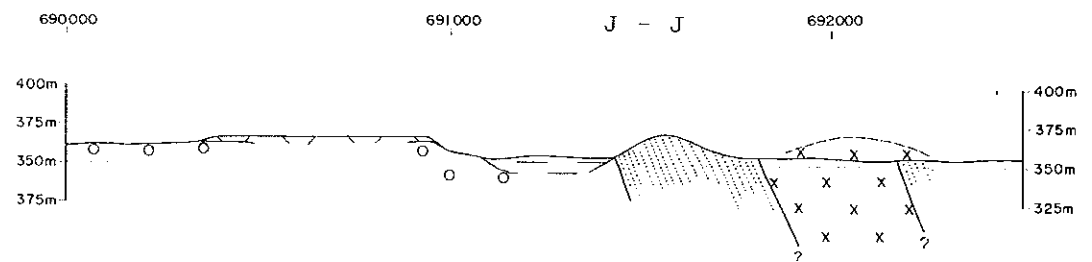
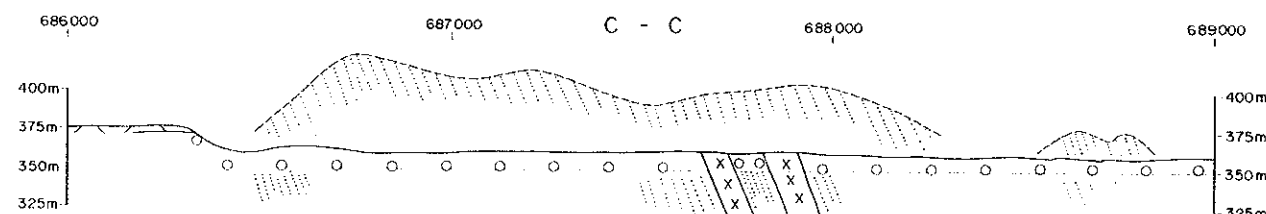
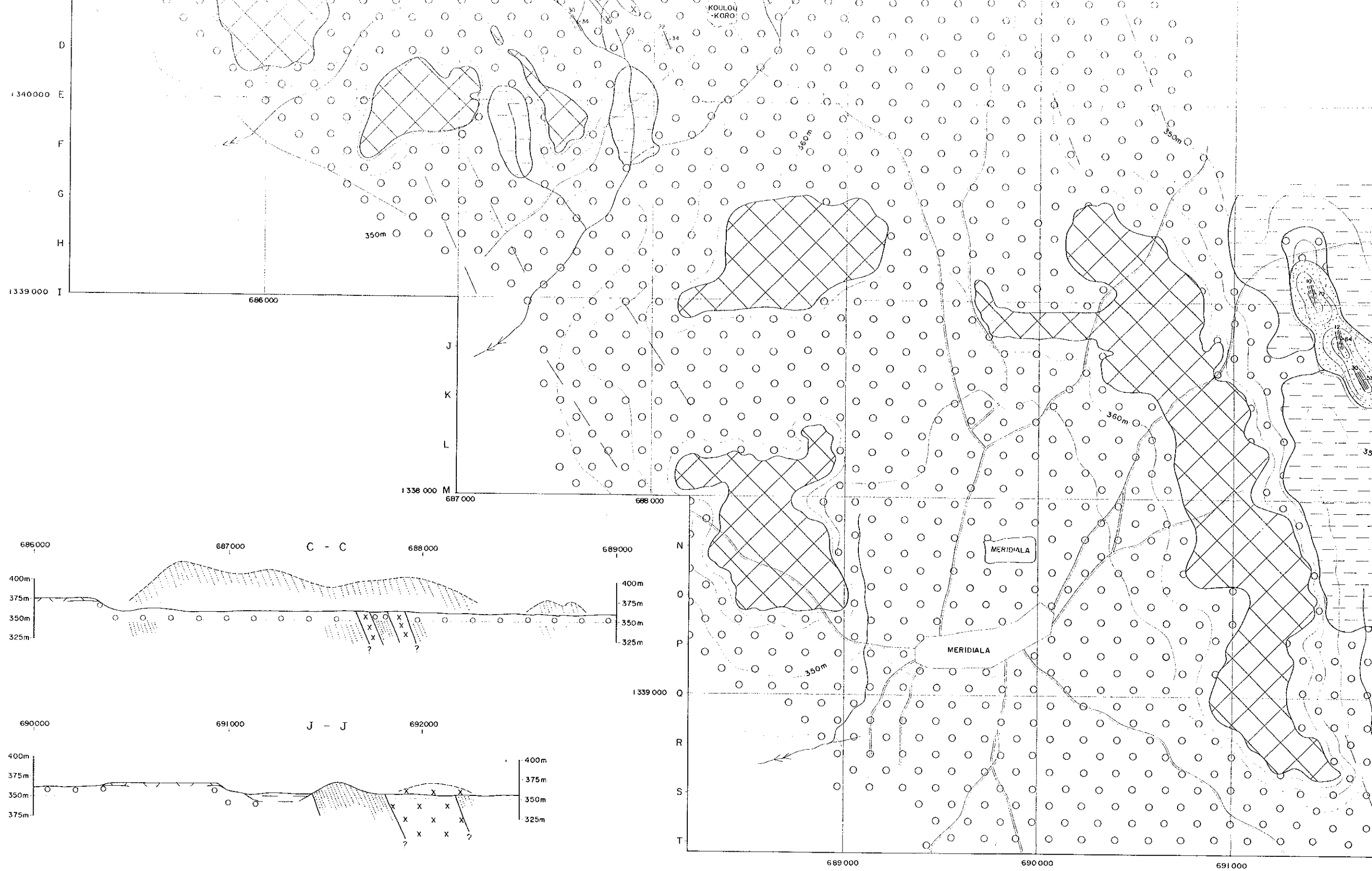



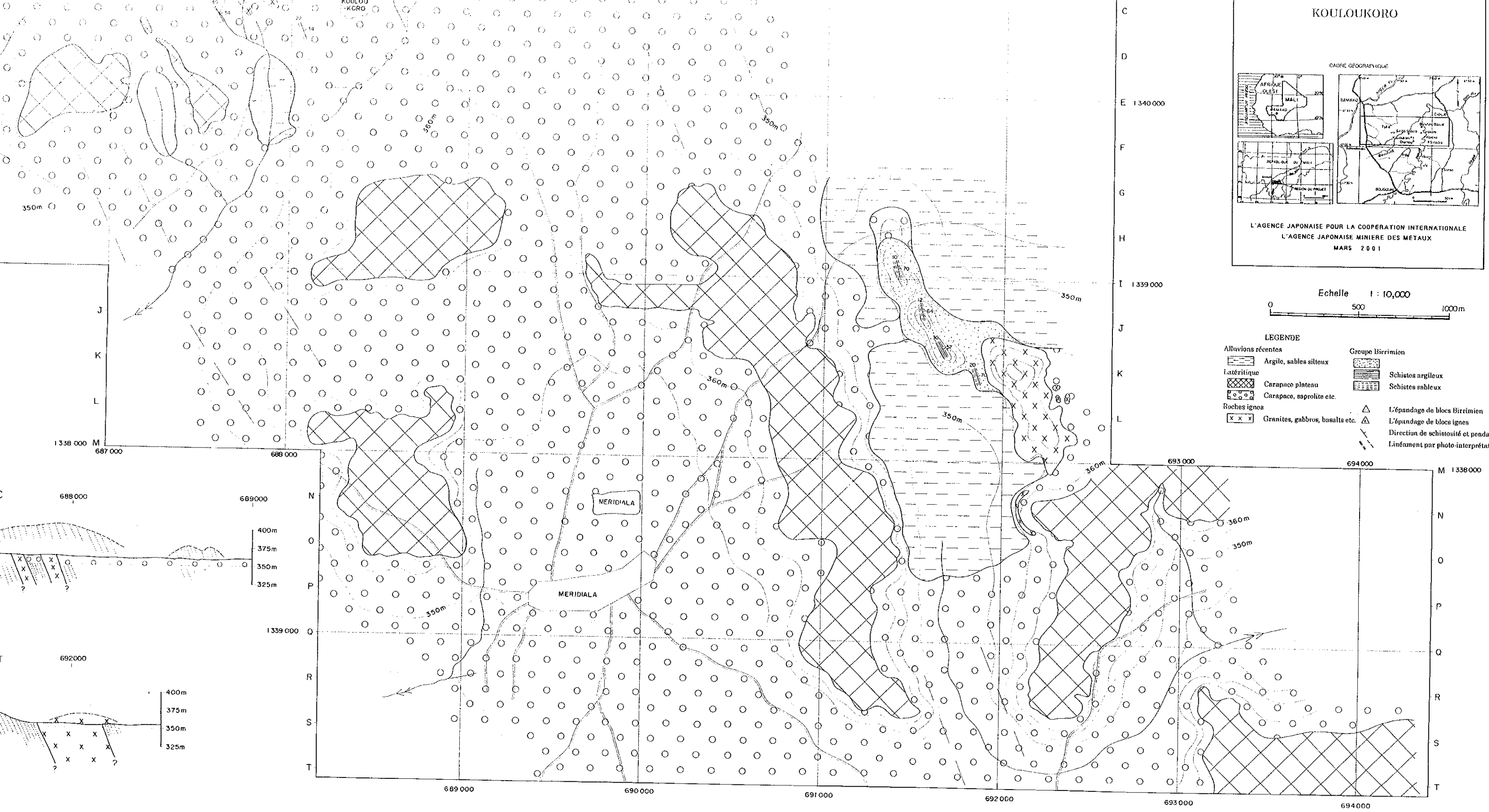
L'AGENCE JAPONAISE POUR LA COOPERATION INTERNATIONALE
 L'AGENCE JAPONAISE MINIERE DES METAUX
 MARS 2001



LEGENDE

<p>Alluvions récentes</p> <p>Argile, sables silteux</p> <p>Lateritique</p> <p>Carapace plateau</p> <p>Carapace, saproliite etc.</p> <p>Roches ignes</p> <p>Granites, gabbros, basalts etc.</p>	<p>Groupe Birimien</p> <p>Schistes argileux</p> <p>Schistes sableux</p> <p>L'épandage de blocs Birimien</p> <p>L'épandage de blocs ignes</p> <p>Direction de schistosité et pendage</p> <p>Linéament par photo-interprétation</p>
--	---

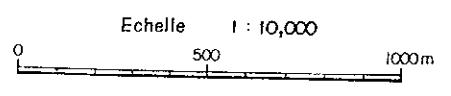




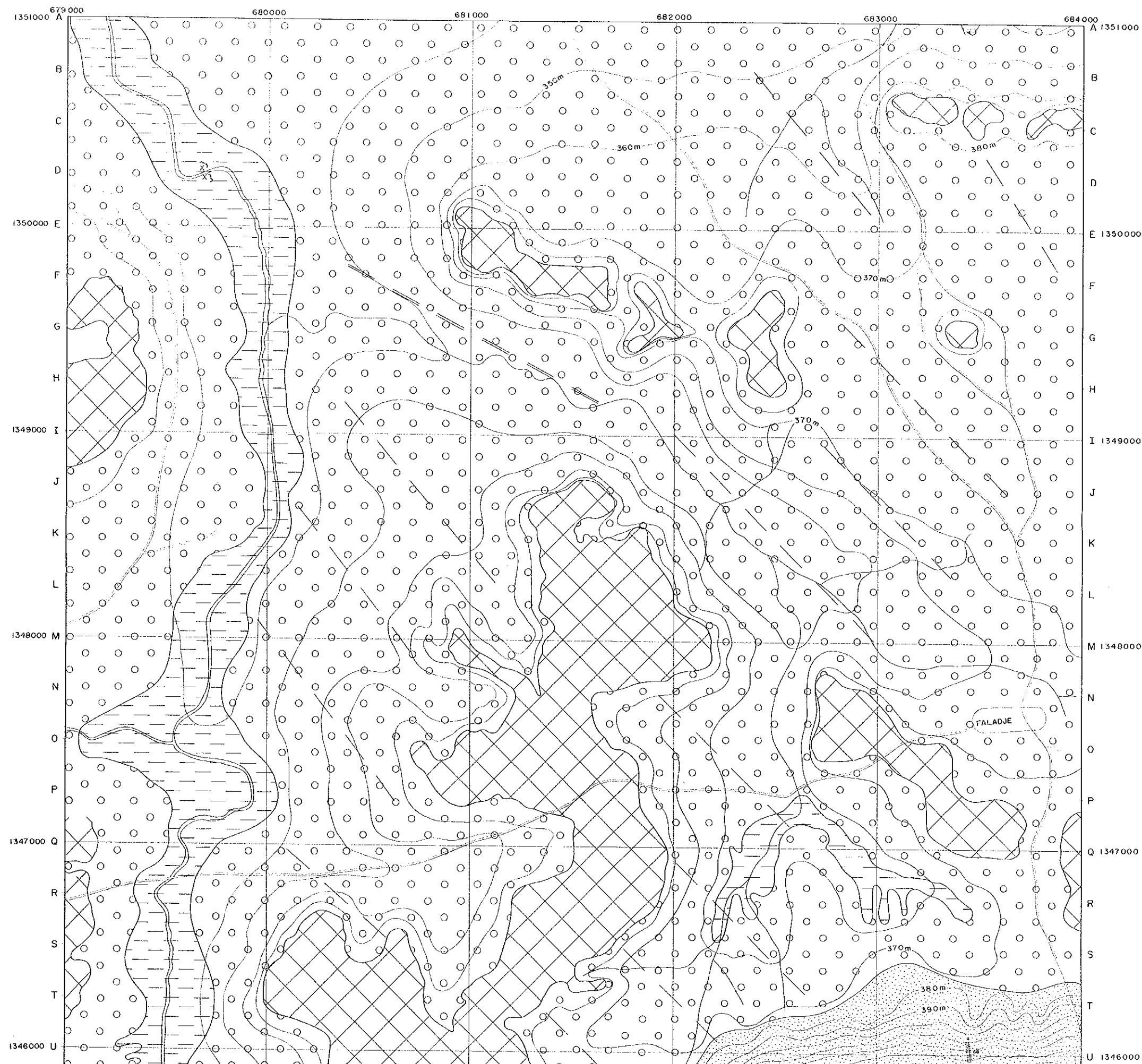
KOULOUKORO

CADRE GEOGRAPHIQUE

L'AGENCE JAPONAISE POUR LA COOPERATION INTERNATIONALE
L'AGENCE JAPONAISE MINIERE DES METAUX
MARS 2001



- LEGENDE**
- | | |
|--|---|
| <p>Alluvions récentes</p> <ul style="list-style-type: none"> Argile, sables silteux Latéritique Carapace plateau Carapace, saprolite etc. <p>Roches ignes</p> <ul style="list-style-type: none"> Granites, gabbros, basalte etc. | <p>Groupe Birrimion</p> <ul style="list-style-type: none"> Schistes argileux Schistes sableux <p> L'épandage de blocs Birrimion</p> <p> L'épandage de blocs ignes</p> <p> Direction de schistosité et pendage</p> <p> Linéament par photo-interprétation</p> |
|--|---|



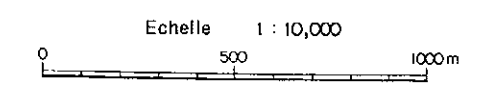
Ct. 5

**RAPPORT
SUR
L'EXPLORATION MINIERE
DANS
LA ZONE DE BAOULE-BANIFING,
REPUBLIQUE DU MALI
PREMIERE ANNEE**

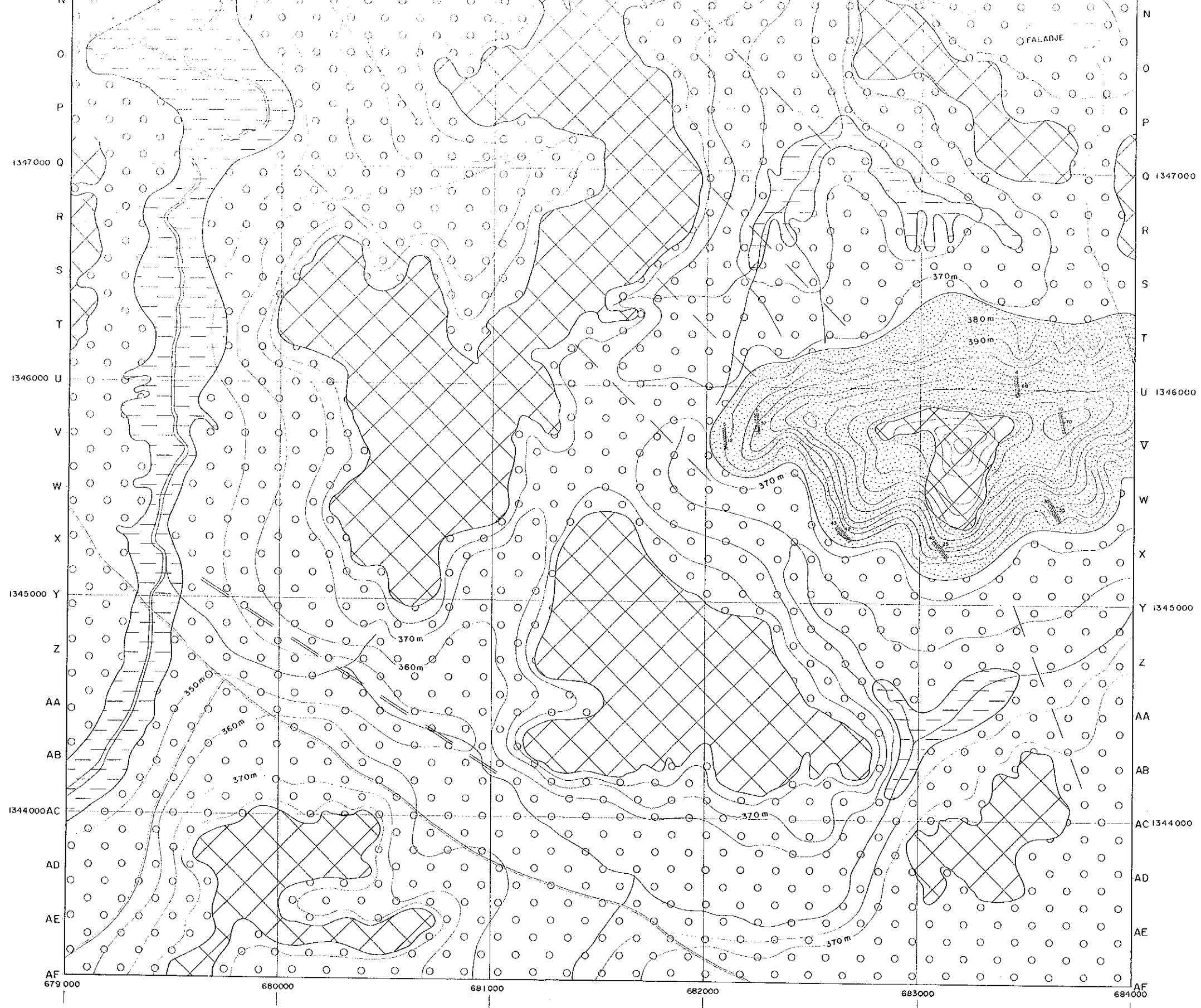
**PLAN ET PROFIL GEOLOGIQUE
DU SECTEUR
SIRIBA SOBALA**

CADRE GEOGRAPHIQUE

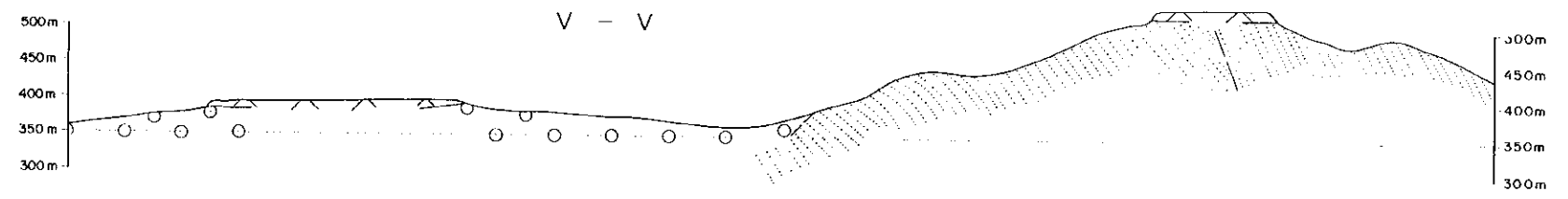
L'AGENCE JAPONAISE POUR LA COOPERATION INTERNATIONALE
L'AGENCE JAPONAISE MINIERE DES METAUX
MARS 2001

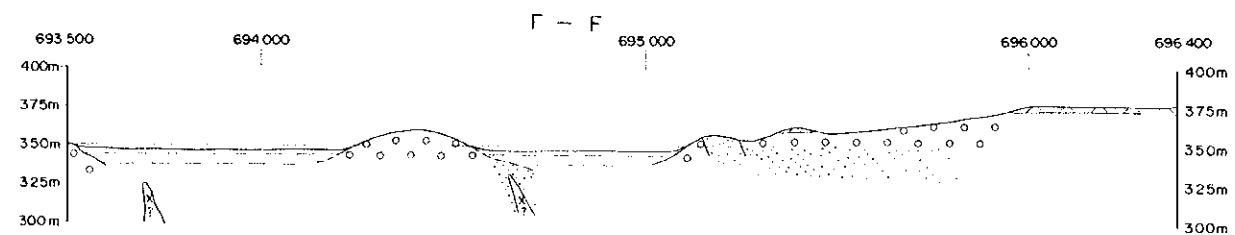
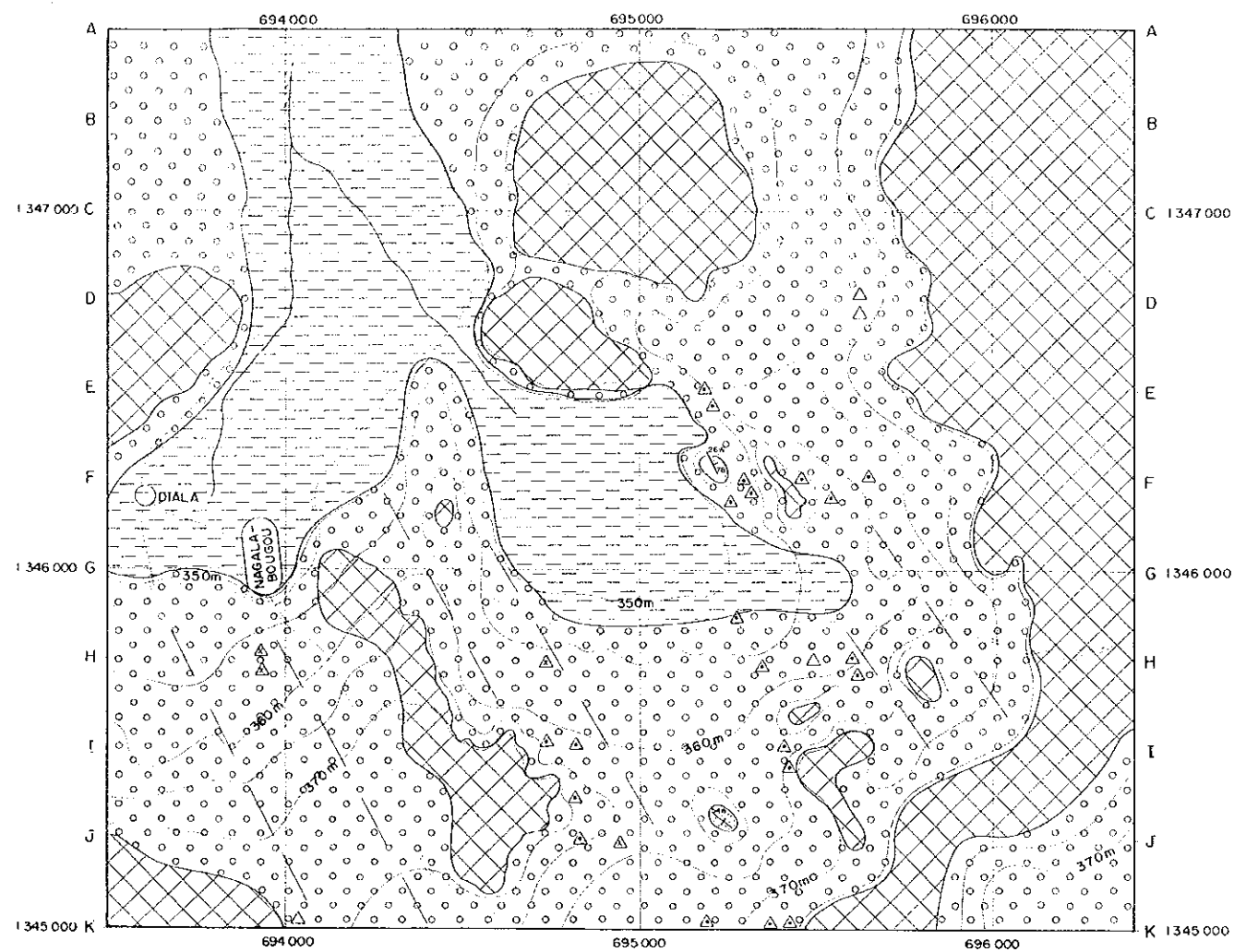


- LEGENDE**
- Alluvions récentes
 - Argile, sables silteux
 - Latéritique
 - Carapace plateau
 - Carapace, saprolite etc.
 - Roches ignes
 - Granites, gabbros, basalte etc.
 - Groupe Birimien
 - Schistes argileux
 - Schistes sableux
 - L'épandage de blocs Birimien
 - L'épandage de blocs ignes
 - Direction de schistosité et pendage
 - Linéament par photo-interprétation



- Schistes argileux
- Schistes sableux
- L'épandage de blocs Birimien
- L'épandage de blocs ignés
- Direction de schistosité et pendage
- Linéament par photo-interprétation





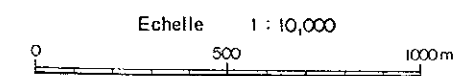
Ct. 6

**RAPPORT
SUR
L'EXPLORATION MINIERE
DANS
LA ZONE DE BAOULE-BANIFING,
REPUBLIQUE DU MALI
PREMIERE ANNEE**

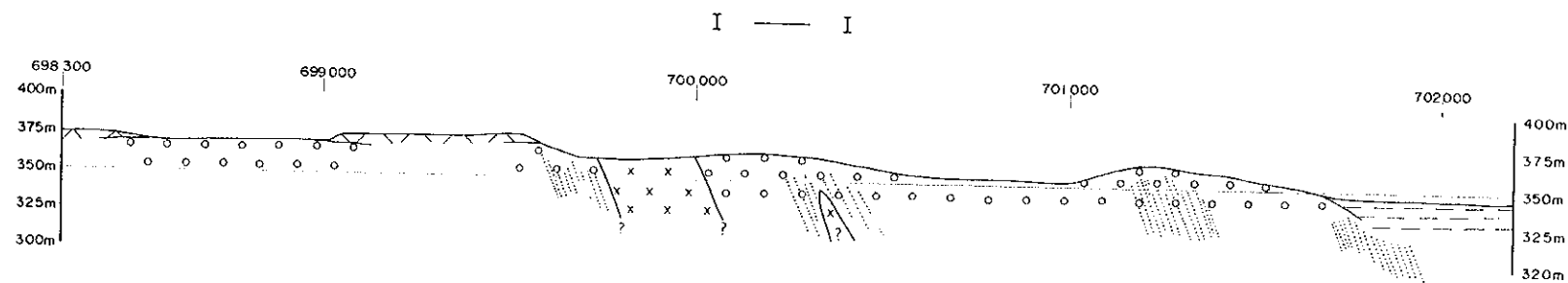
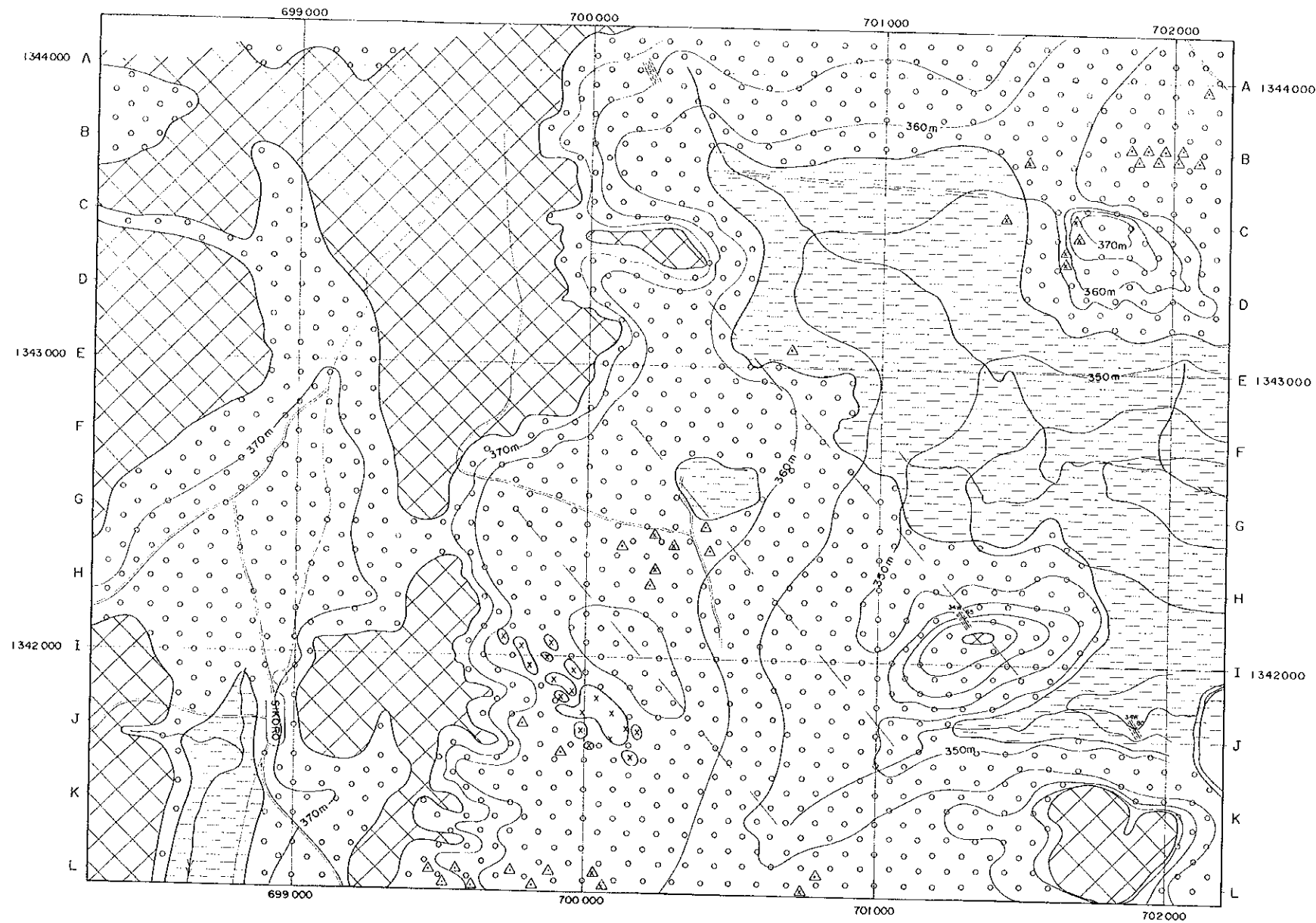
**PLAN ET PROFIL GEOLOGIQUE
DU SECTEUR
TOROKORO**

CADRE GEOGRAPHIQUE

L'AGENCE JAPONAISE POUR LA COOPERATION INTERNATIONALE
L'AGENCE JAPONAISE MINIERE DES METAUX
MARS 2001



- LEGENDE
- Alluvions récentes
 - Argile, sables silteux
 - Latéritique
 - Carapace plateau
 - Carapace, saprolite etc.
 - Roches ignes
 - Granites, gabbros, basalts etc.
 - Groupe Birimien
 - Schistes argileux
 - Schistes sableux
 - △ L'épandage de blocs Birimien
 - △ L'épandage de blocs ignes
 - ∨ Direction de schistosité et pendage
 - ∖ Linéament par photo-interprétation



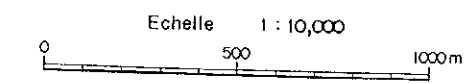
Ct. 7

RAPPORT
SUR
L'EXPLORATION MINIERE
DANS
LA ZONE DE BAOULE-BANIFING,
REPUBLIQUE DU MALI
PREMIERE ANNEE

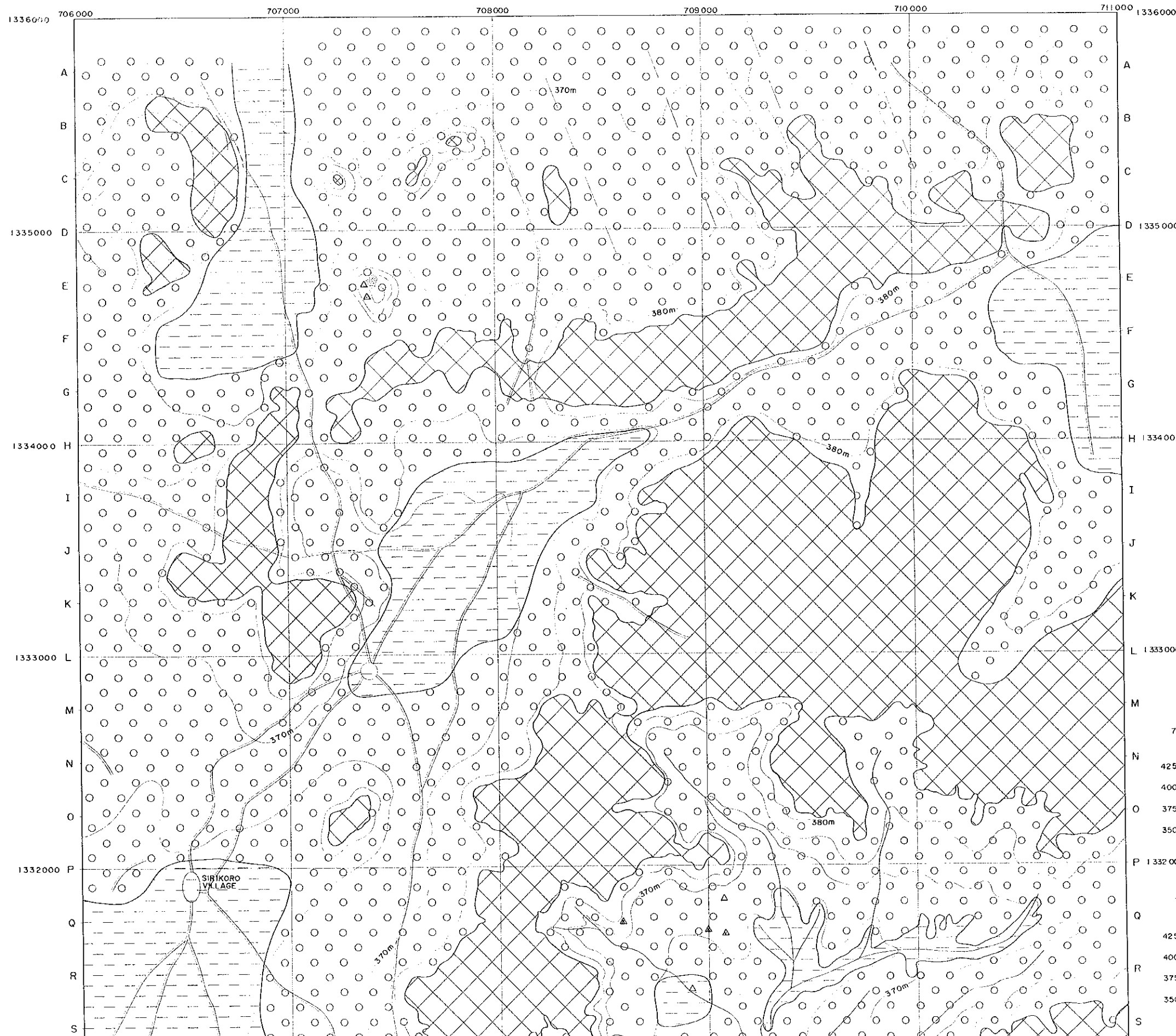
PLAN ET PROFIL GEOLOGIQUE
DU SECTEUR
KALAKO

CADRE GEOGRAPHIQUE

L'AGENCE JAPONAISE POUR LA COOPERATION INTERNATIONALE
L'AGENCE JAPONAISE MINIERE DES METAUX
MARS 2001



- LEGENDE
- Alluvions récentes
 - Argile, sables silteux
 - Latéritique
 - Carapace plateau
 - Carapace, saprolite etc.
 - Roches ignes
 - Granites, gabbros, basalts etc.
 - Groupe Birrimien
 - Schistes argileux
 - Schistes sableux
 - △ L'épandage de blocs Birrimien
 - ▲ L'épandage de blocs ignes
 - ↖ Direction de schistosité et pendage
 - Linéament par photo-interprétation

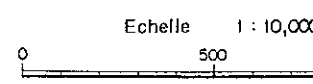


**RAPPORT
SUR
L'EXPLORATION MINIERE
DANS
LA ZONE DE BAOULE-BANIFIN
REPUBLIQUE DU MALI
PREMIERE ANNEE**

**PLAN ET PROFIL GEOLOGIQUE
DU SECTEUR
SIRIKORO**

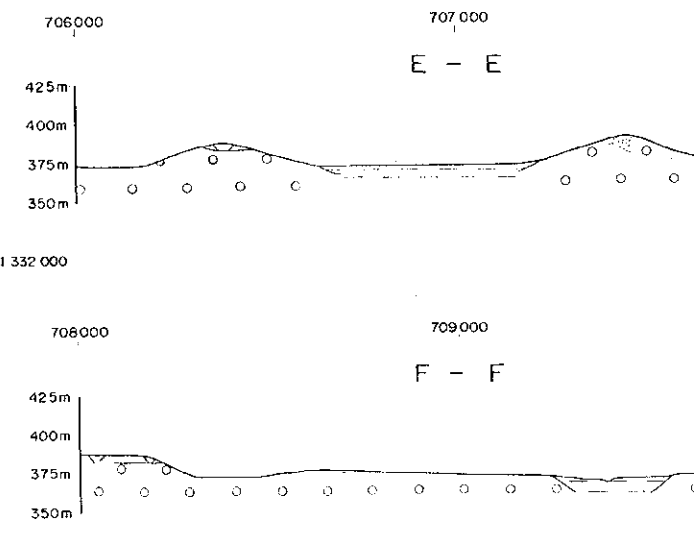
CADRE GEOGRAPHIQUE

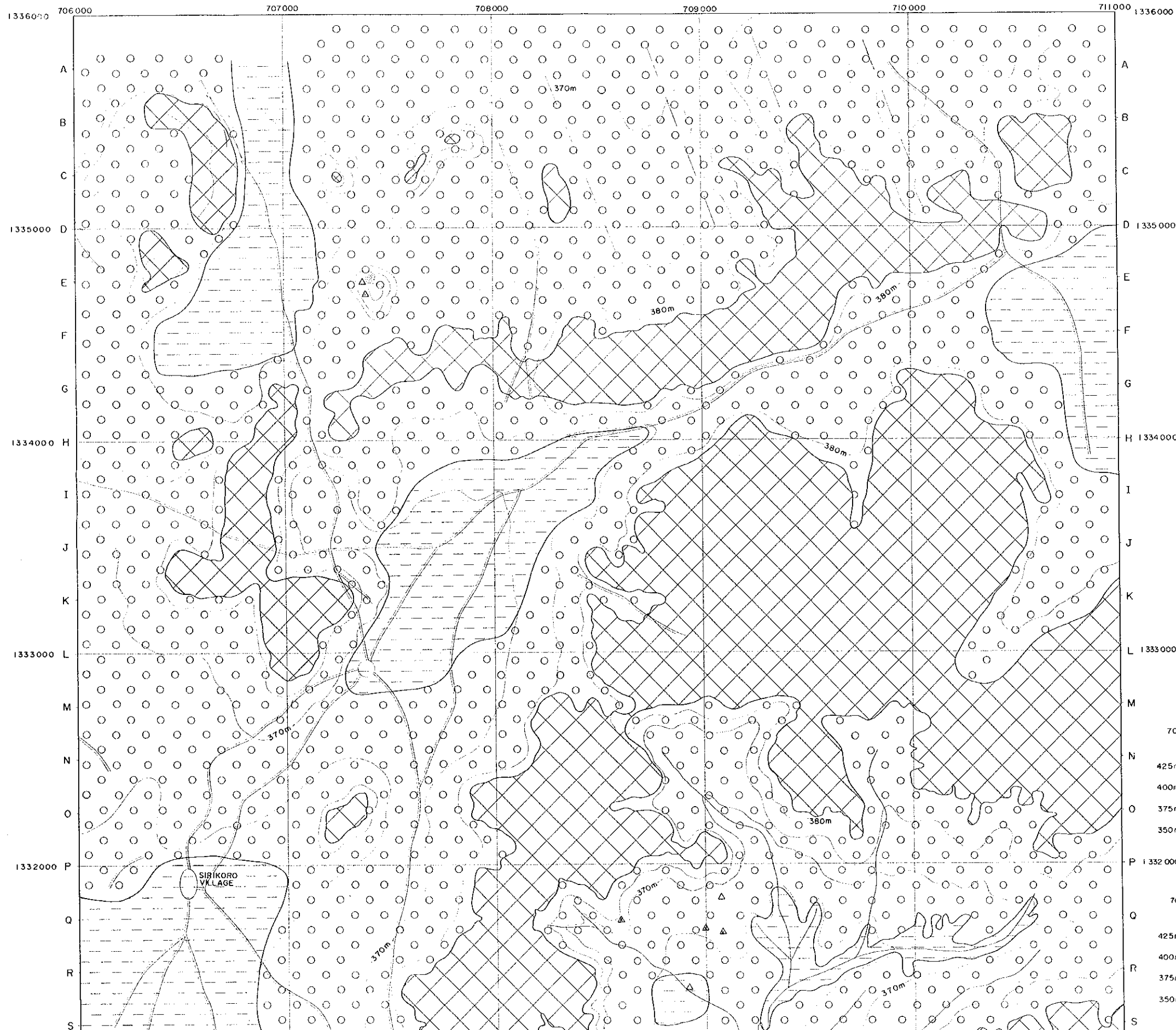
L'AGENCE JAPONAISE POUR LA COOPERATION
L'AGENCE JAPONAISE MINIERE DES M
MARS 2001



LEGENDE

<p>Aluvions récentes</p> <p>Argile, sables silteux</p> <p>Latéritique</p> <p>Carapaco plateau</p> <p>Carapaco, saprolite etc.</p> <p>Roches ignes</p> <p>Granites, gabbros, basalts etc.</p>	<p>Groupes Birrimien</p> <p>Schistes</p> <p>Schistes</p> <p>L'épave</p> <p>L'épave</p> <p>Dirigé</p> <p>Linéaire</p>
--	--





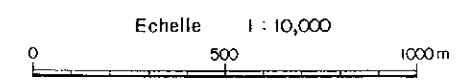
Ct. 8

**RAPPORT
 SUR
 L'EXPLORATION MINIERE
 DANS
 LA ZONE DE BAOULE-BANIFING,
 REPUBLIQUE DU MALI
 PREMIERE ANNEE**

**PLAN ET PROFIL GEOLOGIQUE
 DU SECTEUR
 SIRIKORO**

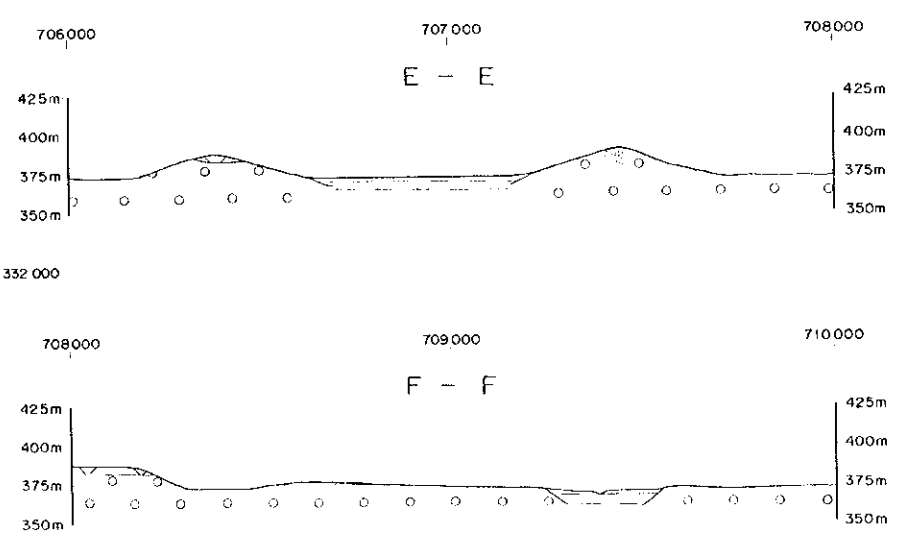
CADRE GEOGRAPHIQUE

L'AGENCE JAPONAISE POUR LA COOPERATION INTERNATIONALE
 L'AGENCE JAPONAISE MINIERE DES METAUX
 MARS 2001

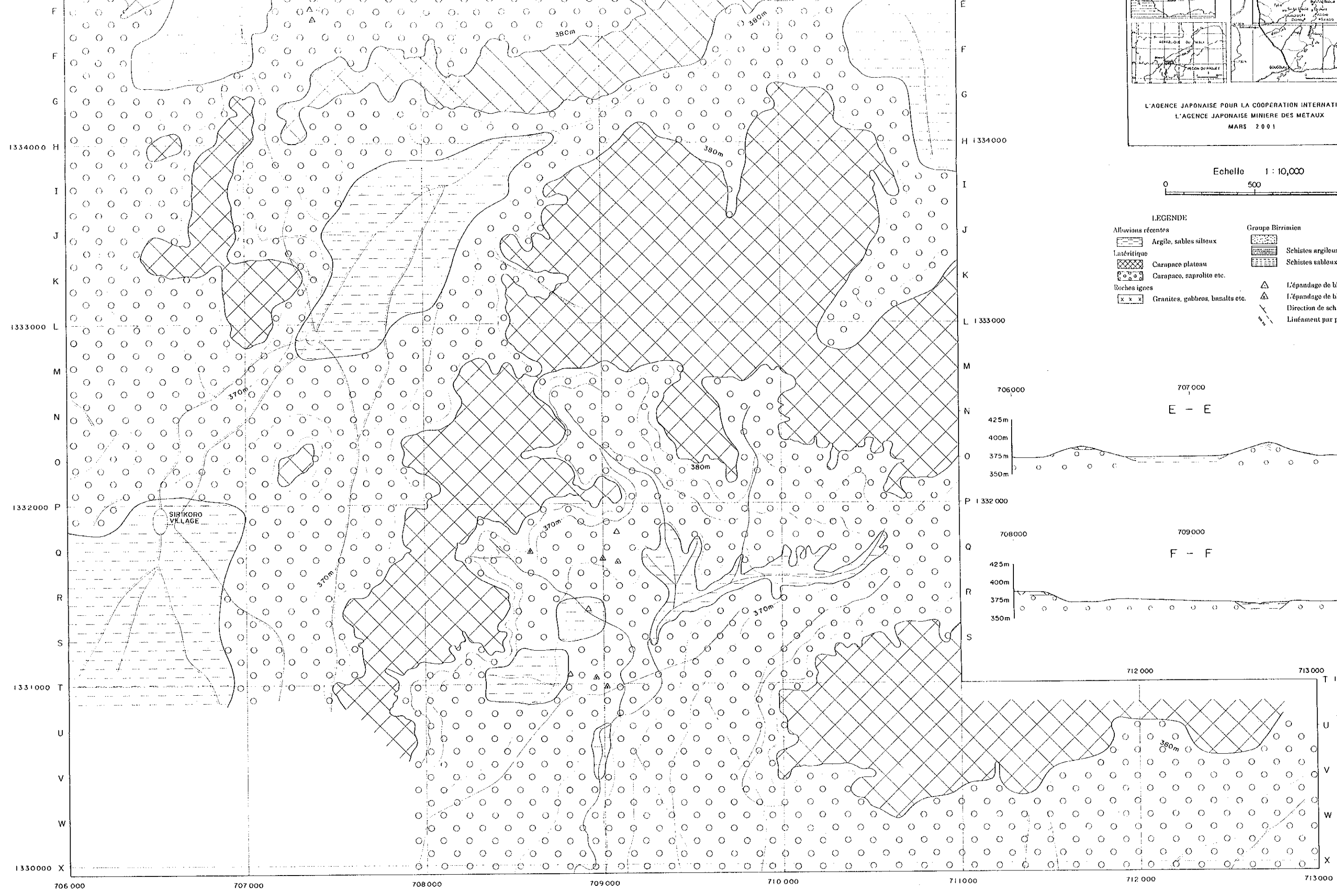


LEGENDE

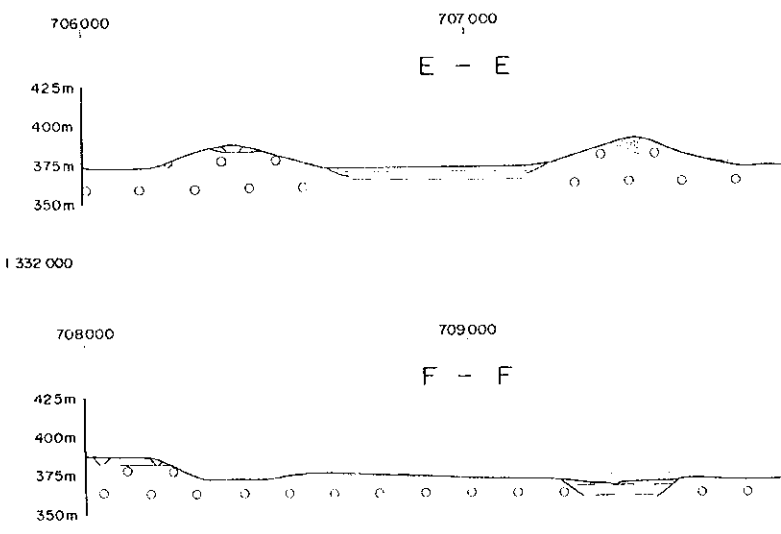
<p>Alluvions récentes</p> <p>Argile, sables silteux</p> <p>Latéritique</p> <p>Carapace plateau</p> <p>Carapace, saprolite etc.</p> <p>Roches ignes</p> <p>Granites, gabbros, basalts etc.</p>	<p>Groupe Birrimien</p> <p>Schistes argileux</p> <p>Schistes sableux</p> <p>△ L'épandage de blocs Birrimien</p> <p>△• L'épandage de blocs ignes</p> <p>- - - Direction de schistosité et pendage</p> <p>- · - · - Linéament par photo-interprétation</p>
---	---

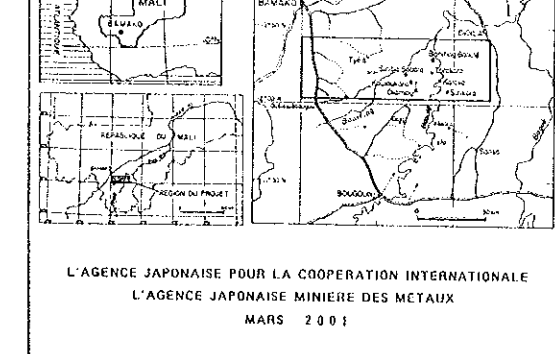


Echelle 1 : 10,000
 0 500



- LEGENDE
- | | | |
|---|---|---|
| <p>Alluvions récentes</p> <p>Latéritique</p> <p>Carapaco platou</p> <p>Carapaco, saproliite etc.</p> <p>Roches ignes</p> <p>Granites, gabbros, basalts etc.</p> | <p>Argile, sables silteux</p> <p>Carapaco platou</p> <p>Granites, gabbros, basalts etc.</p> | <p>Groupe Birrimien</p> <p>Schistes argileux</p> <p>Schistes sableux</p> <p>L'épandage de b</p> <p>L'épandage de b</p> <p>Direction de sch</p> <p>Linéament par p</p> |
|---|---|---|





Echelle 1 : 10,000
 0 500 1000m

- LEGENDE**
- | | |
|---------------------------------|-------------------------------------|
| Alluvions récentes | Groupe Birimian |
| Argile, sables silteux | Schistes argileux |
| Latéritique | Schistes sableux |
| Carapace plateau | L'épandage de blocs Birimian |
| Carapace, saprolite etc. | L'épandage de blocs ignés |
| Roches ignées | Direction de schistosité et pendage |
| Granites, gabbros, basalts etc. | Linéament par photo-interprétation |

