

部 品 表
PARTS LIST

型 式
MODEL

DCA - 90 SPH

 **デンヨー株式会社**
Denyo Co., Ltd.

適用製造番号
SERIAL No.3673007~

パ ー ツ リ ス ト ご 使 用 に つ い て

1. このパーツリストは、DCA-90SPH型エンジン発電機の部品を収録してあります。
 2. 部品をご注文の際は、下記の事項をご指示願います。
 - 1) 機械型式および製造番号
 - 2) 部品番号および部品名称
 - 3) 所要数量
 3. 実施号機欄に製造番号が記載されている部品は、変更された部品です。
貴社の機械の製造番号を確認のうえご注文ください。
 4. 編集順序は、構成装置毎になっております。挿絵は各グループの最初の頁に挿入してあります。挿絵には、部品を索引するための見出番号が附されており、見出番号は本文各頁の左欄見出番号と一致いたします。
 5. 部品番号は、10桁の数字で表してあります。部品メーカーの部品番号等は、備考欄に記載してあります。
 6. 見出番号に*印のつけてあるもの、および記載されていない部品は単体では取扱っておりませんからアセンブリでご注文ください。
 7. このパーツリストには下記の略号、記号を使用しています。

All : 当該機種に共通	p. : 頁
Ass'y: アセンブリ	Re. : 後
Fr. : 前	R.H. : 右
L.H. : 左	STD : 標準型
No. : 番号	→ : 変更追加部品記載ページの指示
O.P. : 選択部品	
- なお、上記の他に「一台分数」欄に「A」「B」「C」の分類があります。「A」「B」「C」の分類を使用している場合は、その内容を各グループ本文の最初の部分に示してあります。製品の仕様により部品が変わる場合が有りますので、お客様にご使用いただいている製品の仕様（電圧、周波数、型式等）をご確認のうえご注文ください。
8. このパーツリストに使用している左（L.H.）および右（R.H.）は発電機側よりエンジンを見た場合を表わしています。
 9. このパーツリストに記載されていないエンジン部品については、「日野自動車工業株式会社H07D-Cディーゼルエンジン部品カタログ」を参照願います。

HOW TO USE THE PARTS LIST

1. This parts list covers the parts for Engine Generator Model DCA-90SPH.
2. When placing orders, specify the following details ;
 - 1) Model Number and Serial Number.
 - 2) Parts Number and Parts Name.
 - 3) Quantity required.
3. The parts listed with a serial number are new parts.
Please place an order with us after confirmation of serial number for machine at your side.
4. The sequence of this parts list is by machine structure. Each group of parts has an illustration on the first page of the parts list. Parts can be identified on the parts list, using the key number on the illustration. These key number, on the illustration, are also shown on the left-hand column in the parts list.
5. The parts number are shown as 10 digits. The parts number of the parts makers are shown in the remark column.
6. The parts marked with an asterisk and the parts not listed are not available as a single part, and orders must be placed for them as an assembly.
7. This parts list uses the following abbreviations and symbols :

All	: Some parts differ from unit to unit	p.	: Page
Ass'y	: Assembly	Re.	: Rear
Fr.	: Front	R.H.	: Right
L.H.	: Left	STD	: Standard
No.	: Number	→	: Indication of the page where the modified or additional parts are listed.
O.P.	: Optional Parts		

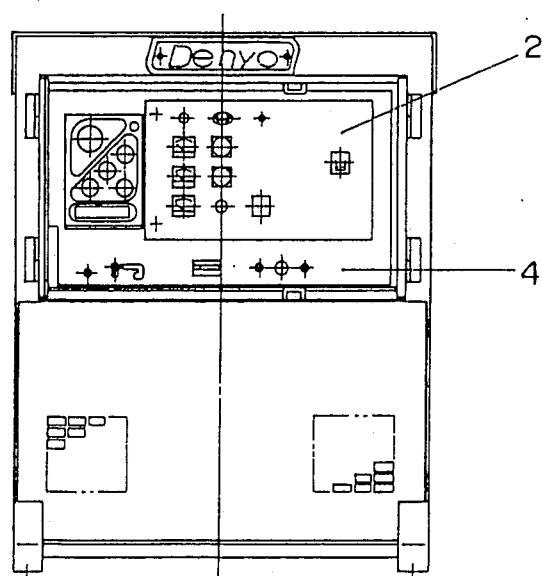
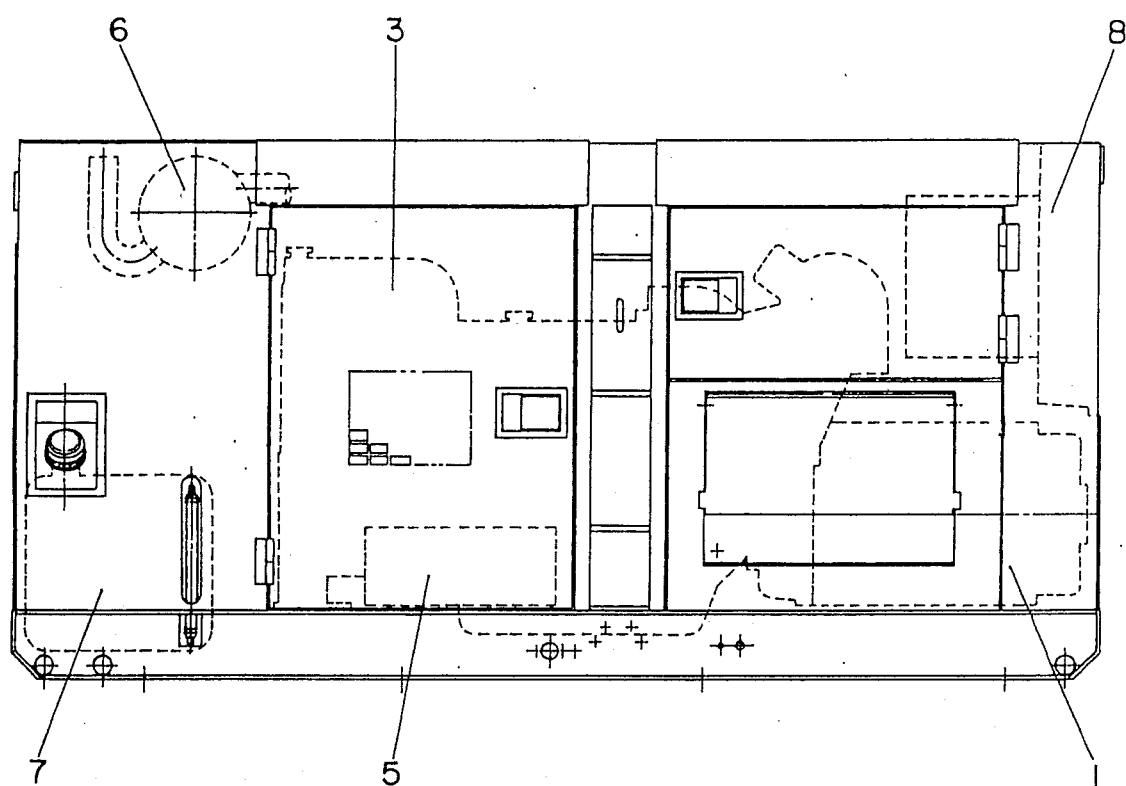
Each symbol [A][B][C] listed in a part of Q'ty shows the appropriate parts number for the unit you purchased. The meaning of the symbol [A][B][C] is listed on the first top place of each assembly group.

Please check the specification of the unit such as frequency, voltage, model No. etc, before placing orders.

8. Left (L.H.) and Right (R.H.) used in this parts list show the direction when you look at the engine from the generator side.
9. For the engine parts not listed in this parts list, refer to "HINO Motor Ltd. HO7D-C Diesel Engine Parts Catalogue."

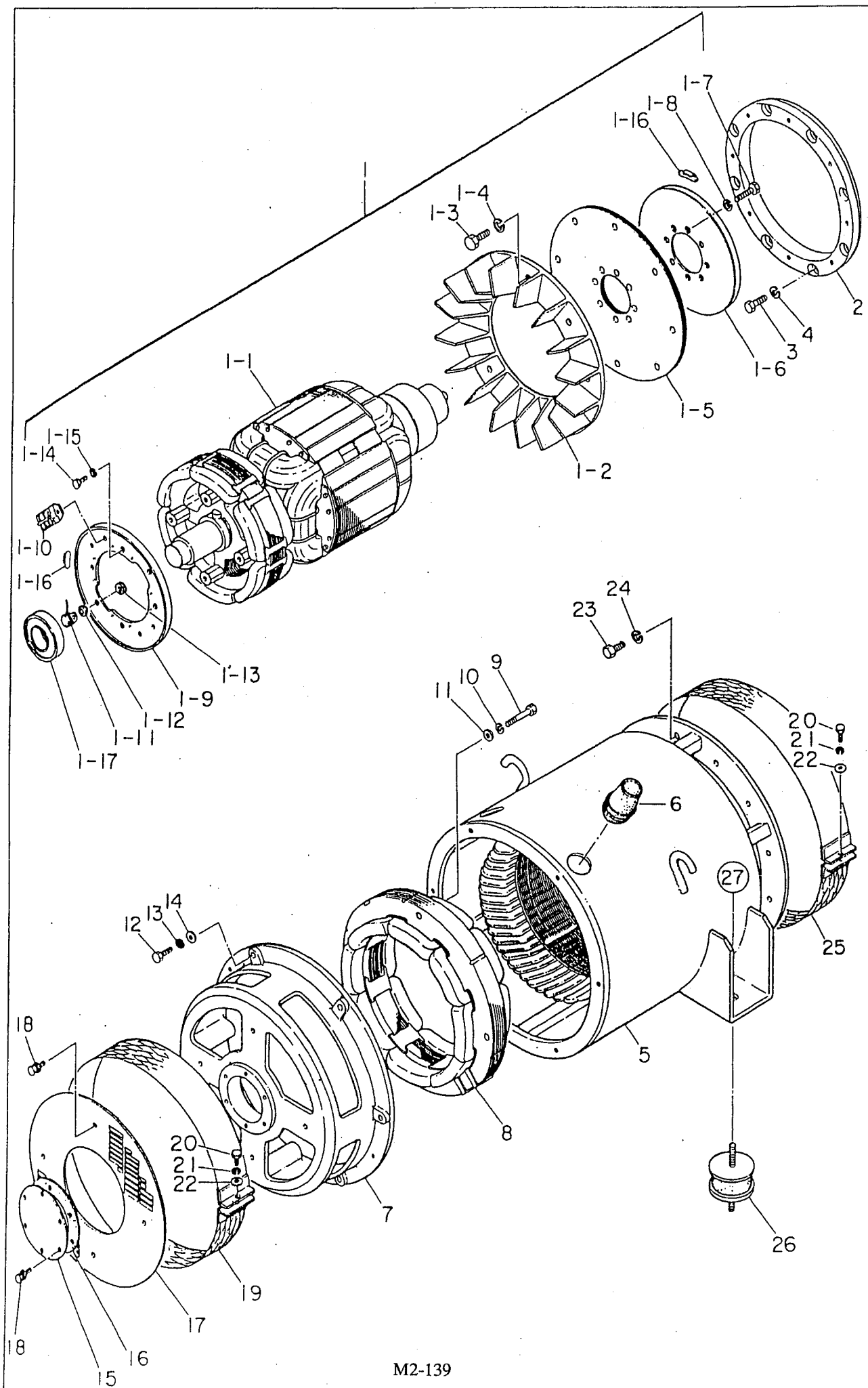
目 次
I N D E X

名 称 N a m e	頁 Page
エンジン発電機セット..... Engine Generator Set	1-1
発 電 機 組 立..... Generator Ass'y	2-1
制 御 箱 組 立..... Control Box Ass'y	3-1
エンジン・ラジエータ組立..... Engine & Radiator Ass'y	4-1
エ ン ジ ン 操 作 盤 組 立..... Engine Operating Panel Ass'y	5-1
バッテリー組立..... Battery Ass'y	6-1
マ フ ラ 組 立..... Muffler Ass'y	7-1
燃料タンク組立..... Fuel Tank Ass'y	8-1
ボンネット組立..... Bonnet Ass'y	9-1
銘 板 組 立..... Name Plate Ass'y	10-1



見出番号 Key No.	部 品 番 号 Parts No.	部 品 名 称 ・ 備 考 Parts Name · Remarks	1 台 分 数 Q'ty				記 号 Symbol	実施号機 Serial No.
			All	A	B	C		
1		発 電 機 組 立 Generator Ass'y						
2		制 御 箱 組 立 Control Box Ass'y						~3688841 →p.1-3
3		エンジン・ラジエータ組立 Engine & Radiator Ass'y						
4		エ ン ジ ン 操 作 盤 組 立 Engine Operating Panel Ass'y						~3688841 →p.1-3
5		バッテリー組立 Battery Ass'y						~3679281 →p.1-3
6		マフラー組立 Muffler Ass'y						
7		燃料タンク組立 Fuel Tank Ass'y						~3685204 →p.1-3
8		ボンネット組立 Bonnet Ass'y						
		銘 板 組 立 Name Plate Ass'y						~3685204 →p.1-3
	81213 82733	発 電 機 結 線 図 (和 文) Generator Connection Diagram(Japanese)						
	81213 86143	発 電 機 結 線 図 (英 文) Generator Connection Diagram(English)						
	81222 91703	エ ン ジ ン 結 線 図 (和 文) Engine Wiring Diagram(Japanese)						~3688843 →p.1-3
	81222 96503	エ ン ジ ン 結 線 図 (英 文) Engine Wiring Diagram(English)						
	B18413 00224	取 扱 説 明 書 (和 文) Instruction Manual(Japanese)						~3685204 →p.1-3
	B28443 00504	取 扱 説 明 書 (英 文) Instruction Manual (English)						3685205~

見出番号 Key No.	部 品 番 号 Parts No.	部 品 名 称 ・ 備 考 Parts Name · Remarks	1 台 分 数 Q'ty				記 号 Symbol	実 施 号 機 Serial No.
			All	A	B	C		
5A		バッテリー組立 Battery Ass'y						3679282~
7A		燃料タンク組立 Fuel Tank Ass'y						3685205~ 3688843 →p.1-3
		銘 板 組 立 Name Plate Ass'y						3685205~ 3688843 →p.1-3
2A		制 御 箱 組 立 Control Box Ass'y						3688844~
4A		エ ン ジ ン 操 作 盤 組 立 Engine Operating Panel Ass'y						3688844~
7B		燃料タンク組立 Fuel Tank Ass'y						3688844~
		銘 板 組 立 Name Plate Ass'y						3688844~
	B18413 00234	取扱説明書 (和文) Instruction Manual(Japanese)						3685205~ 3691535 →p.1-3
	B63580 01303	エンジン結線図 (和文) Engine Wiring Diagram(Japanese)						3688844~
	B18413 00244	取扱説明書 (和文) Instruction Manual(Japanese)						3691536~



M2-139

見出番号 Key No.	部 品 番 号 Parts No.	部 品 名 称 ・ 備 考 Parts Name ・ Remarks	1 台分数量 Q'ty				記 号 Symbol	実 施 号 機 Serial No.
			All	A	B	C		
1								
	81210 00512	ロータ組立 Rotor Ass'y	1					
1- 1		界磁組立 Field Ass'y	(1)					
1- 2								
	81010 70033	ファン Fan	(1)					
1- 3	00121 10030	六角ボルト Hex. Head Bolt	(8)					~3679281 →p.2-5
1- 4	00425 10000	バネ座金 Spring Washer	(8)					
1- 5	81016 11004	カップリング プレート Coupling Disk	(5)					
1- 6	81010 15003	バランス プレート Balancing Plate 1-16を同時にお求め下さい。 Please purchase a set of 1-16 at the same time.	(1)					
1- 7	00121 10030	六角ボルト Hex. Head Bolt	(8)					
1- 8	00426 10000	バネ座金 Spring Washer	(8)					
1- 9	81010 26013	整流器取付板 Set Plate, rectifier 1-16を同時にお求め下さい。 Please purchase a set of 1-16 at the same time.	(1)					
1-10	06018 21349	整流器 Rectifier	(2)				Re	
1-11	06018 22601	サージアブソーバ Surge Absorber	(1)					
1-12	80010 20004	絶縁ワッシャ Insulator Washer	(1)					
1-13	80010 20504	絶縁ワッシャ Insulator Washer	(1)					
1-14	00101 10020	六角ボルト Hex. Head Bolt	(4)					
1-15	00400 10000	バネ座金 Spring Washer	(4)					
1-16	06010 00209	バランスウェイトキット Balancing Weight Kit (5g×2, 10g×2, 15g×2, 20g×2)	(1)					
1-17	00719 06311	ベアリング Bearing	(1)					6311 DDUC3
2	81016 14003	カップリング リング Coupling Ring	1					

見出し番号 Key No.	部品番号 Parts No.	部品名称・備考 Parts Name・Remarks	1台分数Q'ty				記号 Symbol	実施号機 Serial No.
			All	A	B	C		
3	00121 10045	六角ボルト Hex. Head Bolt	8					
4	00425 10000	バネ座金 Spring Washer	8					
5								
	81213 40313	ステータ組立 Stator Ass'y	1					
6	08450 41804	グロメット Grommet	2					
7	81013 15202	エンドブラケット End Bracket	1					
8	81013 50013	励磁機界磁組立 Field Ass'y, exciter	1					
9	00121 10070	六角ボルト Hex. Head Bolt	4					
10	00426 10000	バネ座金 Spring Washer	4					
11	00412 10000	平座金 Plain Washer	4					
12	00101 10045	六角ボルト Hex. Head Bolt	6					
13	00400 10000	バネ座金 Spring Washer	6					
14	00412 10000	平座金 Plain Washer	6					
15	81013 10014	ベアリングカバー Cover, bearing	1					
16	81313 12014	ベアリングガスケット Gasket, bearing	1					
17	81013 31003	保護カバー Cover, end bracket	1					
18	00171 06012	六角ボルト Hex. Head Bolt	10					
19	81013 33003	保護カバー Cover, end bracket	1					
20	00101 06030	六角ボルト Hex. Head Bolt	2					
21	00400 06000	バネ座金 Spring Washer	2					
22	00412 06000	平座金 Plain Washer	2					
23	00121 10035	六角ボルト Hex. Head Bolt	12					
24	00425 10000	バネ座金 Spring Washer	12					

M2-141

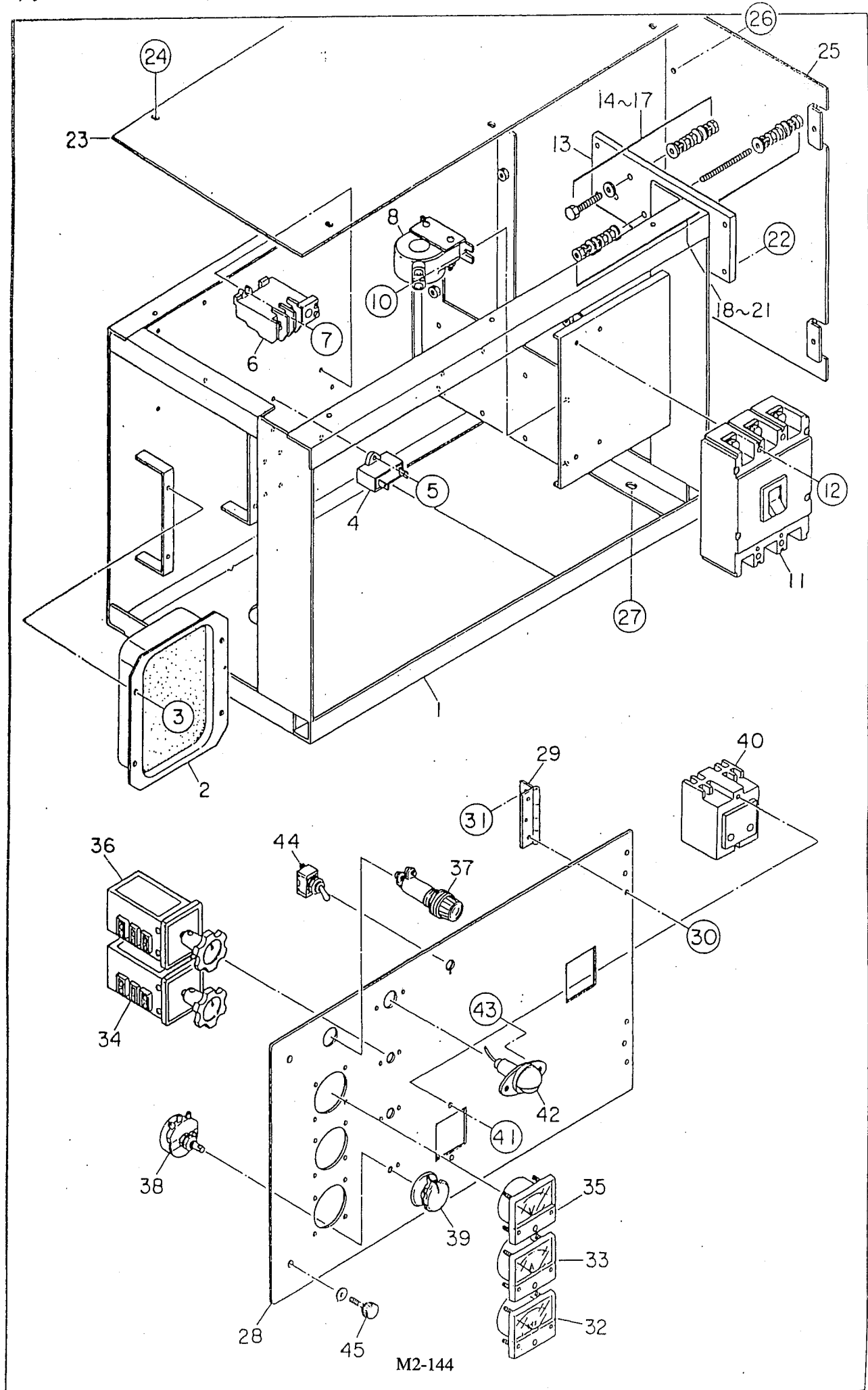
発注番号 Key No.	部品番号 Parts No.	部品名称・備考 Parts Name・Remarks	1台分数量 Q'ty				記号 Symbol	実施号機 Serial No.
			All	A	B	C		
25	81113 32003	保護カバー Cover, fan	1					~3682057 →p.2-5
26	06050 00061	防振ゴム Rubber Suspension	2					
27	00300 16000	六角ナット Hex. Nut	4					
	00400 16000	バネ座金 Spring Washer	4					

017

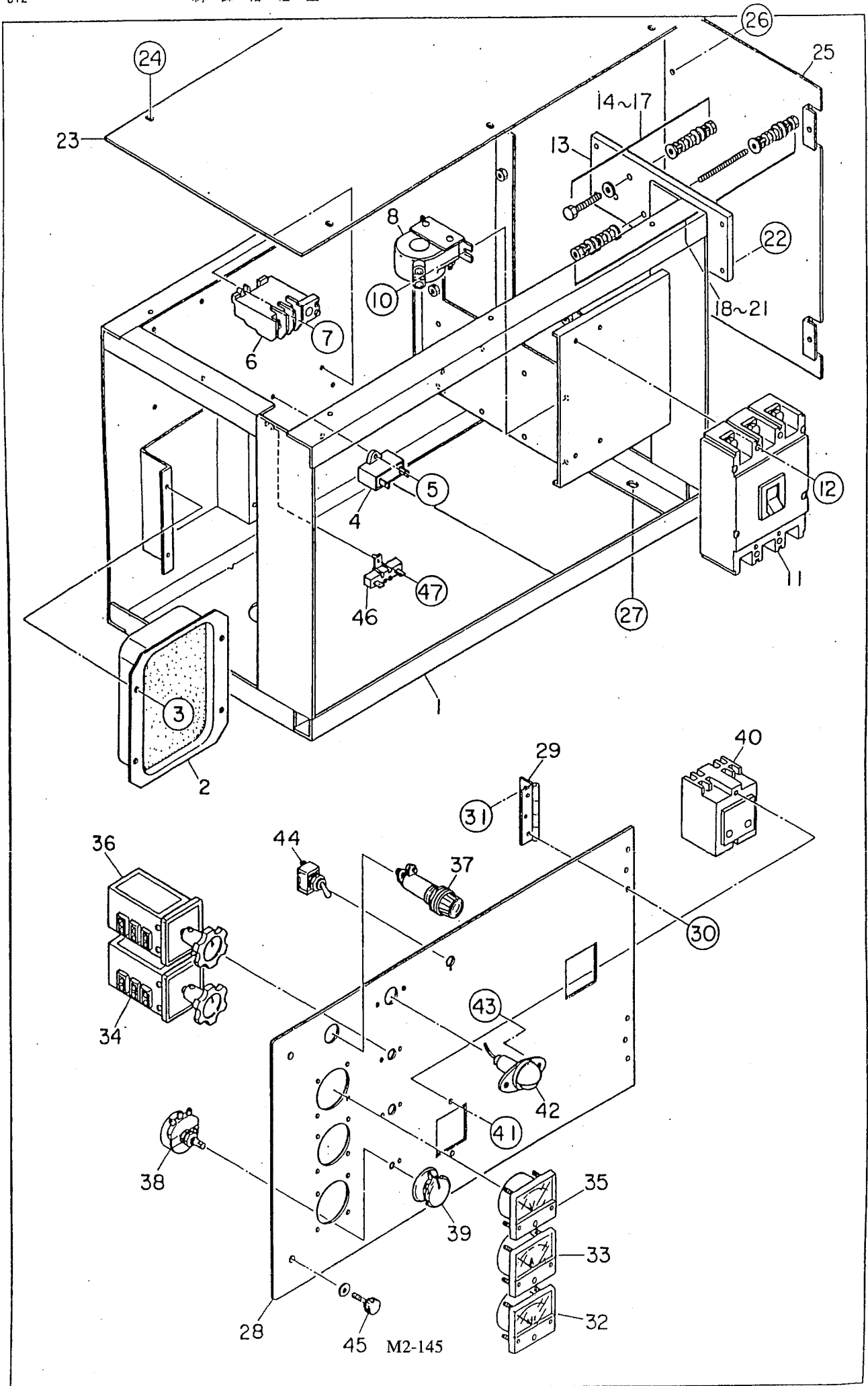
発電機組立

Generator Ass'y

部品番号 Parts No.	部品名称・備考 Parts Name・Remarks	1台分数Q'ty				記号 Symbol	実施号機 Serial No.
		All	A	B	C		
1-3A 00121 10035	六角ボルト Hex. Head Bolt	(8)					3679282~
25A 81113 32014	保護カバー Cover, fan	1					3682058~
06008 15000	スピードナット Nut	1					
	USN-6001						



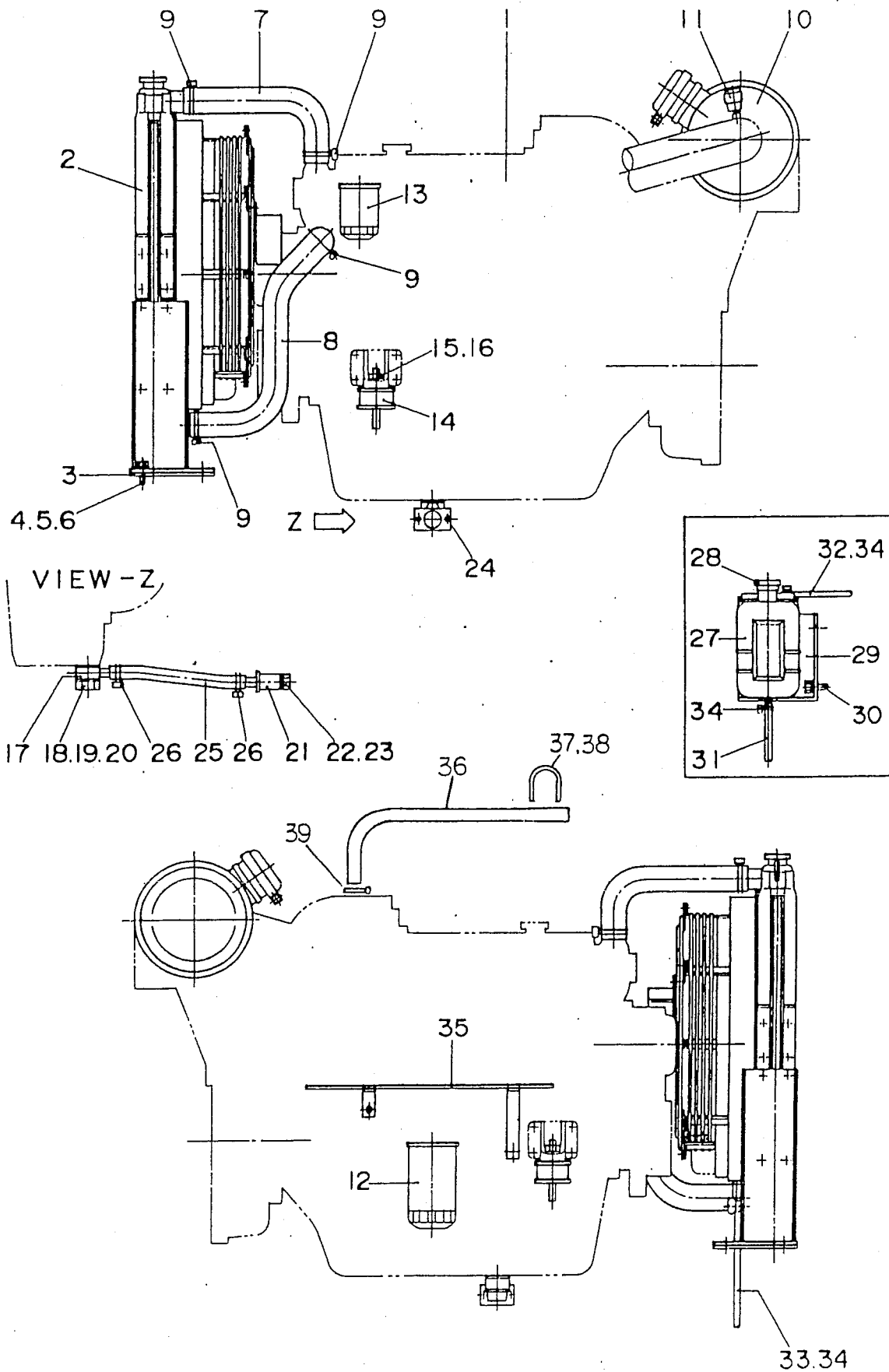
M2-144



部品番号 Part No.	部品番号 Parts No.	部品名称・備考 Parts Name・Remarks	1台分数量 Q'ty				記号 Symbol	実施号機 Serial No.
			All	A	B	C		
		A=STD B=複電圧 Dual Voltage						
1	81218 12922	制御箱 Control Box	1					
2	06018 20625	自動電圧調整器 NTA-5A-2T Automatic Voltage Regulator	1				AVR	
3	00271 05016	小ネジ Machine Screw	4					
4	06018 20110	コンデンサ 45FAEN 205 UJ(E) Condenser	1				C	
5	00271 03010	小ネジ Machine Screw	2					
	00271 04010	小ネジ Machine Screw	1					
6	06018 20891	過電流継電器 TH-N 20HZ Over Current Relay	1				OC	
7	00271 04016	小ネジ Machine Screw	2					
8	06018 01148	計器用変流器 CT-3.5MR Current Transformer, ammeter 300/5A	2				CT _{1,3}	
10	00271 04012	小ネジ Machine Screw	4					
11	06018 07404	遮断器 NY-203A 236A Circuit Breaker	1				CB ₁	
12	00210 04020	小ネジ Machine Screw	4					
	00400 04000	バネ座金 Spring Washer	4					
	00412 04000	平座金 Plain Washer	4					
13	81218 61103	切換端子板 Set Board, change terminal			1			
14	00101 10055	六角ボルト Hex. Head Bolt			3			
15	00300 10000	六角ナット Hex. Nut			9			
16	00400 10000	バネ座金 Spring Washer			6			
17	00412 10000	平座金 Plain Washer			12			
18	08403 03704	端子ネジ Terminal Screw			4			

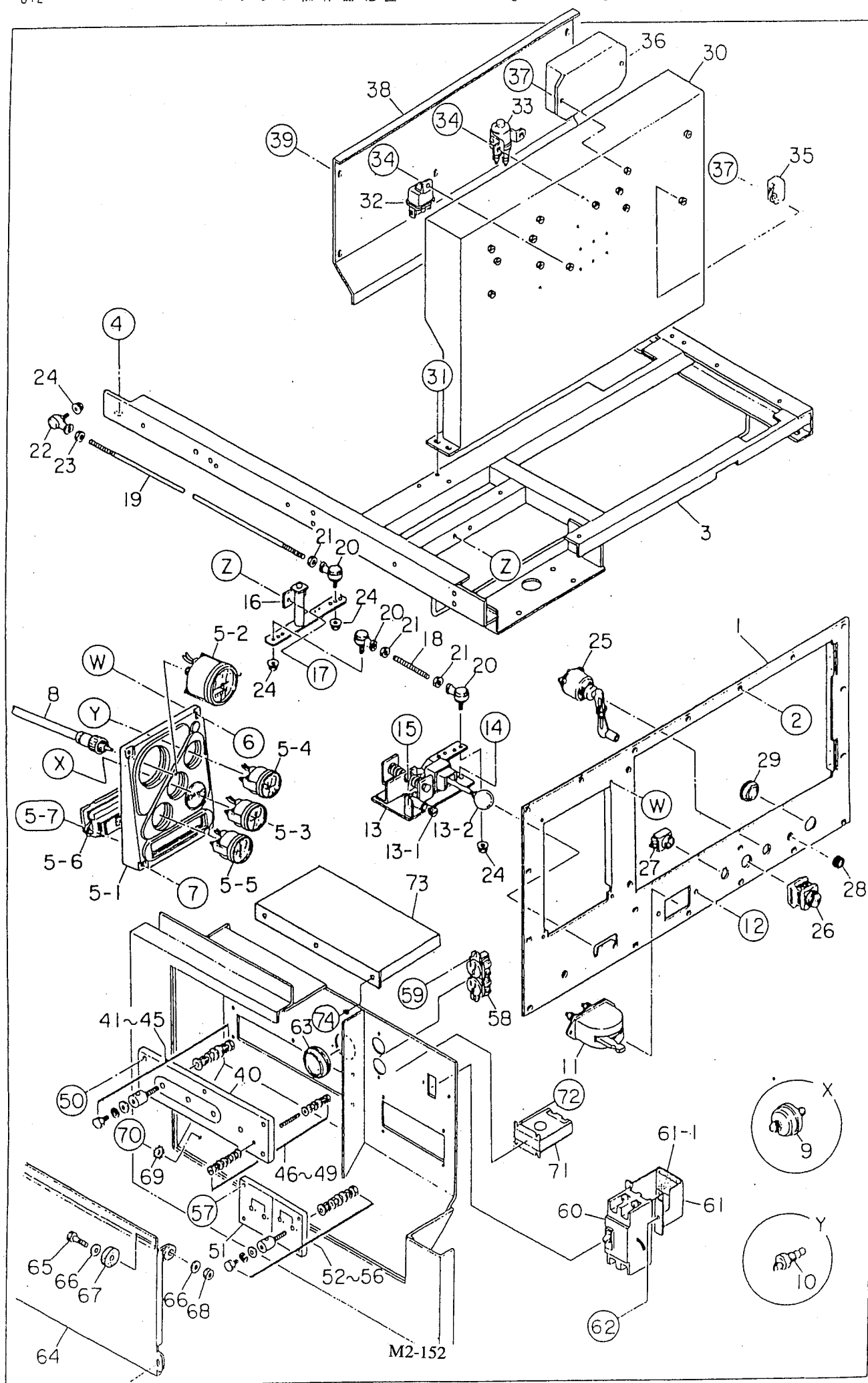
引出番号 Key No.	部 品 番 号 Parts No.	部 品 名 称 ・ 備 考 Parts Name . Remarks	1 台分数量 Q'ty				記 号 Symbol	実 施 号 機 Serial No.
			All	A	B	C		
19	00393 10000	六角ナット Hex. Nut			24			
20	00400 10000	バネ座金 Spring Washer			12			
21	00414 10000	平座金 Plain Washer			24			
22	00171 06025	六角ボルト Hex. Head Bolt			4			
23	81218 14504	制御箱カバー Cover, control box	1					
24	00171 06016	六角ボルト Hex. Head Bolt	6					
25	81218 26504	制御箱側面板 Side Panel, control box	1					
26	00171 06016	六角ボルト Hex. Head Bolt	2					
27	00171 08020	六角ボルト Hex. Head Bolt	4					
28	81218 22933	制御板 Control Panel	1					
29	06050 10015	蝶番 Hinge	2					B-1059-2
30	00271 04010	小ネジ Machine Screw	6					
	00300 04000	六角ナット Hex. Nut	6					
31	00271 04010	小ネジ Machine Screw	6					
32	06018 00487	周波数計 Frequency Meter	1				F	
								TRC-65CF 220V 45~65Hz
33	06018 05789	交流電流計 AC Ammeter		1			A	
	06018 05772	交流電流計 AC Ammeter			1		A	
								TRS-65C 0~150A 0~300A
34	06018 01040	電流計切換スイッチ Change-Over Switch, ammeter	1				AS	
								SL-2 AS
35	06018 00297	交流電圧計 AC Voltmeter		1			V	
	06018 00298	交流電圧計 AC Voltmeter			1		V	
								TRR-65C 0~300V TRR-65C 0~600V
36	06018 01041	電圧計切換スイッチ Change-Over Switch, voltmeter	1				VS	
								SL-2 VS
37	06018 10550	電源表示灯 Pilot Lamp	1				PL1	
								N200 1632 200V

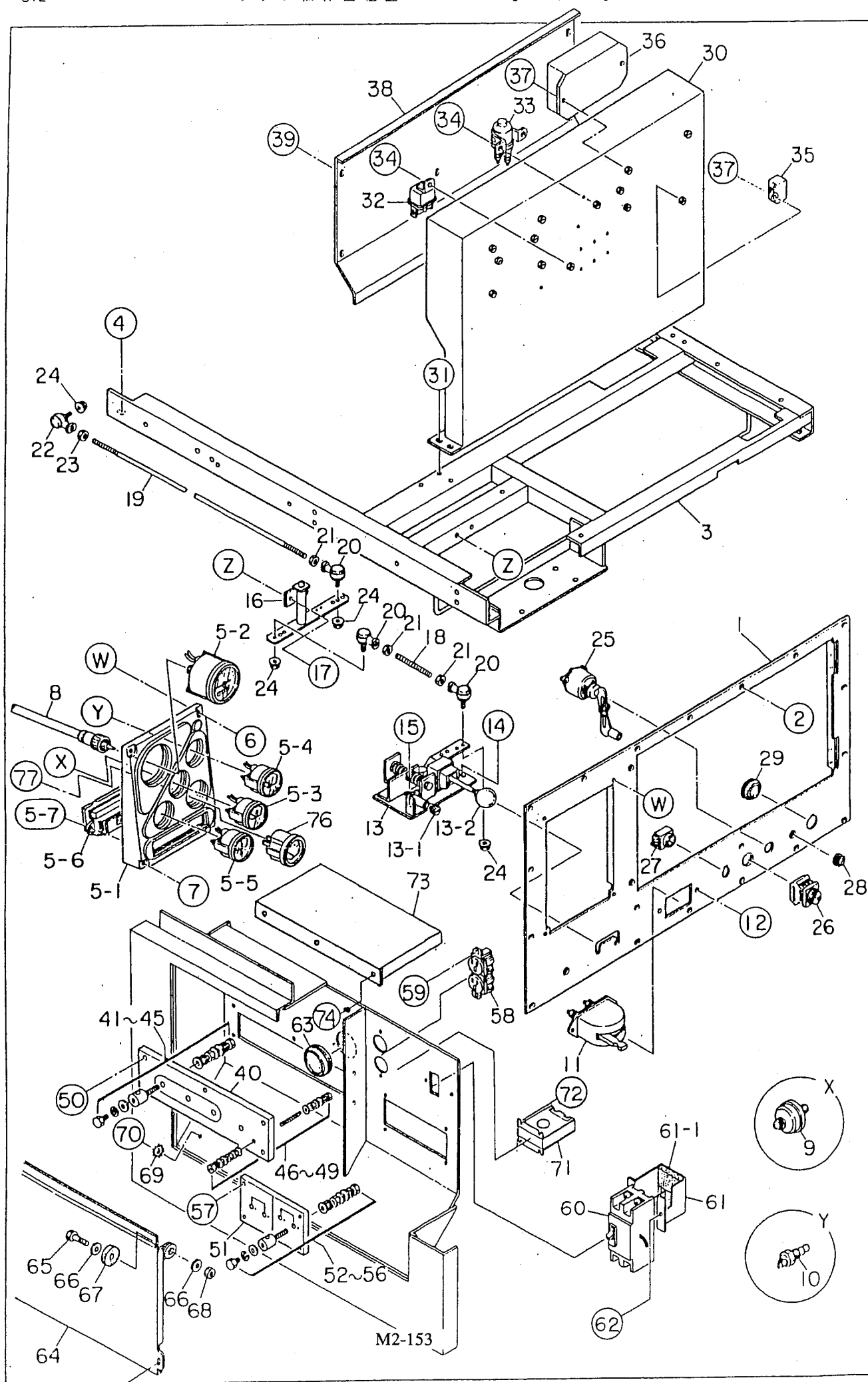
見出番号 Key No.	部 品 番 号 Parts No.	部 品 名 称 ・ 備 考 Parts Name ・ Remarks	1 台分数量 Q'ty				記 号 Symbol	実 施 号 據 Serial No.
			All	A	B	C		
38	06018 40073	可変抵抗器 (電圧調整器) RA20A2SE102BJ Rheostat (Voltage Regulator) 2W 1kΩ	1				VR	
39	06018 40121	ツマミ 25N Knob	1					
40	06018 22419	漏 電 リ レ ー NV-ZF DC24V 30mA Earth Leakage Relay	1				64G	
41	00210 04035	小 ネ ジ Machine Screw	2					
42	06018 10161	パネル ライト V325070 Panel Light	1				IL	
	06018 10214	電球 Bulb	(1)					
43	02070 04000	六角ナット Hex. Nut	2					
44	06018 30710	パネル ライト スイッチ S-301T Switch, panel light	1				SW1	
45	B92211 00004	止めネジ Set Screw	2					
	00400 06000	バネ座金 Spring Washer	2					
	00412 06000	平座金 Plain Washer	2					
	00802 00005	E形止め輪 Snap Ring	2					
46	06018 42461	抵抗器 SQFA Resistor	1					3688844~
47	00271 03006	小 ネ ジ Machine Screw	1					3688844~



見出番号 Key No.	部 品 番 号 Parts No.	部 品 名 称 ・ 備 考 Parts Name . Remarks	1台分数量Qty				記 号 Symbol	実 施 号 機 Serial No.
			All	A	B	C		
1	B69242 00014	エンジン Engine	HINO J107D-C	1				
2	06020 11938	ラジエータ Radiator	232000 - 0850	1				
3	06050 00470	ラバー シート Rubber Sheet	102094 - 3950	2				
4	00100 12045	六角ボルト Hex. Head Bolt		4				
5	00400 12000	バネ座金 Spring Washer		4				
6	00412 12000	平座金 Plain Washer		4				
7	06020 14536	ラジエータ ホース Radiator Hose	102091 - 7420	1				
8	06020 14626	ラジエータ ホース Radiator Hose	102091 - 7730	1				
9	06020 14092	ホース バンド Hose Band	9769 - 60102A	4				
10	06020 46350	エア クリーナ エレメント Element, air cleaner	HINO 17801 - 1491	1				
11	06020 40678	ダスト センサ Dust Sensor	REX01 - 8126	1				
12	06020 41240	オイル フィルタ エレメント Element, oil filter	HINO 15607 - 1731	1				
13	06020 42195	燃料 フィルタ エレメント Element, fuel filter	HINO 23401 - 1341	1				
14	06050 00010	防振ゴム Rubber Suspension	EA 1011	2				
15	00300 12000	六角ナット Hex. Nut		4				
16	00400 12000	バネ座金 Spring Washer		4				
17	08020 10104	ドレイン ジョイント Drain Joint		1				
18	08020 10304	パッキン Packing	オイルパン側 Oil Pan side	1				
19	08050 08004	パッキン Packing		1				
20	08020 10004	ジョイント ボルト Joint Bolt		1				
21	81620 51013	ドレイン ジョイント Drain Joint		1				
22	81620 53014	プラグ Plug		1				
23	01500 00022	Oリング O Ring	A P22	1				
24	00171 08025	六角ボルト Hex. Head Bolt		2				

見出番号 Key No.	部 品 番 号 Parts No.	部 品 名 称 ・ 備 考 Parts Name . Remarks	1 台分数量 Q'ty				記 号 Symbol	実 施 号 機 Serial No.
			All	A	B	C		
25	81020 52004	ドレーン ホース Drain Hose	1					
26	06055 15081	ホース バンド Hose Band	2					
27	08020 81003	補 助 タ ン ク Reserve Tank	1					
28	06020 10900	補助タンク キャップ Cap. reserve tank	1					
29	81220 82103	補助タンク ブラケット Bracket, reserve tank	1					
30	00171 08020	六 角 ボ ル ト Hex. Head Bolt	2					
31	01996 00850	ホース Hose	1					
32	01936 01050	ホース Hose	1					
33	01936 00500	ホース Hose	1					
34	06055 15024	ホース バンド Hose Band	4					
35	81222 56303	サポ-ト ロッド Support Rod	1					
36	B63271 00003	ブリーザ パイプ	1					
37	06033 20112	Uボルト	2					
38	00384 08000	タイトスナット	4					
39	06055 15074	トライドンバンド HS-12	1					





出番号 By No.	部 品 番 号 Parts No.	部 品 名 称 ・ 備 考 Parts Name . Remarks	1台分数量Qty				記 号 Symbol	実 施 号 機 Serial No.
			All	A	B	C		
1	81221 11813	操 作 板 Operating Panel	1					
2	00218 06016	小 ネ ジ Machine Screw	19					
3	81253 12303	サポ-ト レッグ Support Leg	1					
4	00171 10025	六 角 ボ ル ト Hex. Head Bolt	4					
	02070 10000	六角ナット Hex. Nut	4					
5	06021 20551	メ-タ パネル 組立 Meter Panel Ass'y	1					~3688843 →p.5-7
	06021 20701	ワイヤ ハ-ネス Wiring Harness	(1)					
5- 1	06021 29030	メ-タ パネル Meter Panel	(1)					~3688843 →p.5-7
5- 2	06021 20065	回 転 計 Tachometer	(1)					
5- 3	06021 22036	油 圧 計 Oil Pressure Gauge	(1)					
5- 4	06021 23086	水 温 計 Water Temperature Gauge	(1)					
5- 5	06021 21060	充 電 電 流 計 Charging Ammeter	(1)					
5- 6	06021 15031	集 合 表 示 灯 Indicator Ass'y	(1)					
5- 7	06021 29031	小 ネ ジ Machine Screw	(2)					
6	00218 06020	小 ネ ジ Machine Screw	2					
7	00218 06050	小 ネ ジ Machine Screw	2					
8	06021 20136	回 転 計 ケ-ブル Cable, tachometer	1					
9	06021 22251	油 圧 ユ ニ ッ ト Unit, oil pressure	1					
10	06021 23250	水 温 ユ ニ ッ ト Unit, water temperature	1					
11	06021 01000	バ ッ テ リ ス イ ッ チ Battery Switch	1					
12	00210 08080	小 ネ ジ Machine Screw	2					
	02070 08000	六角ナット Hex. Nut	2					
	00400 08000	バ ネ 座 金 Spring Washer	2					

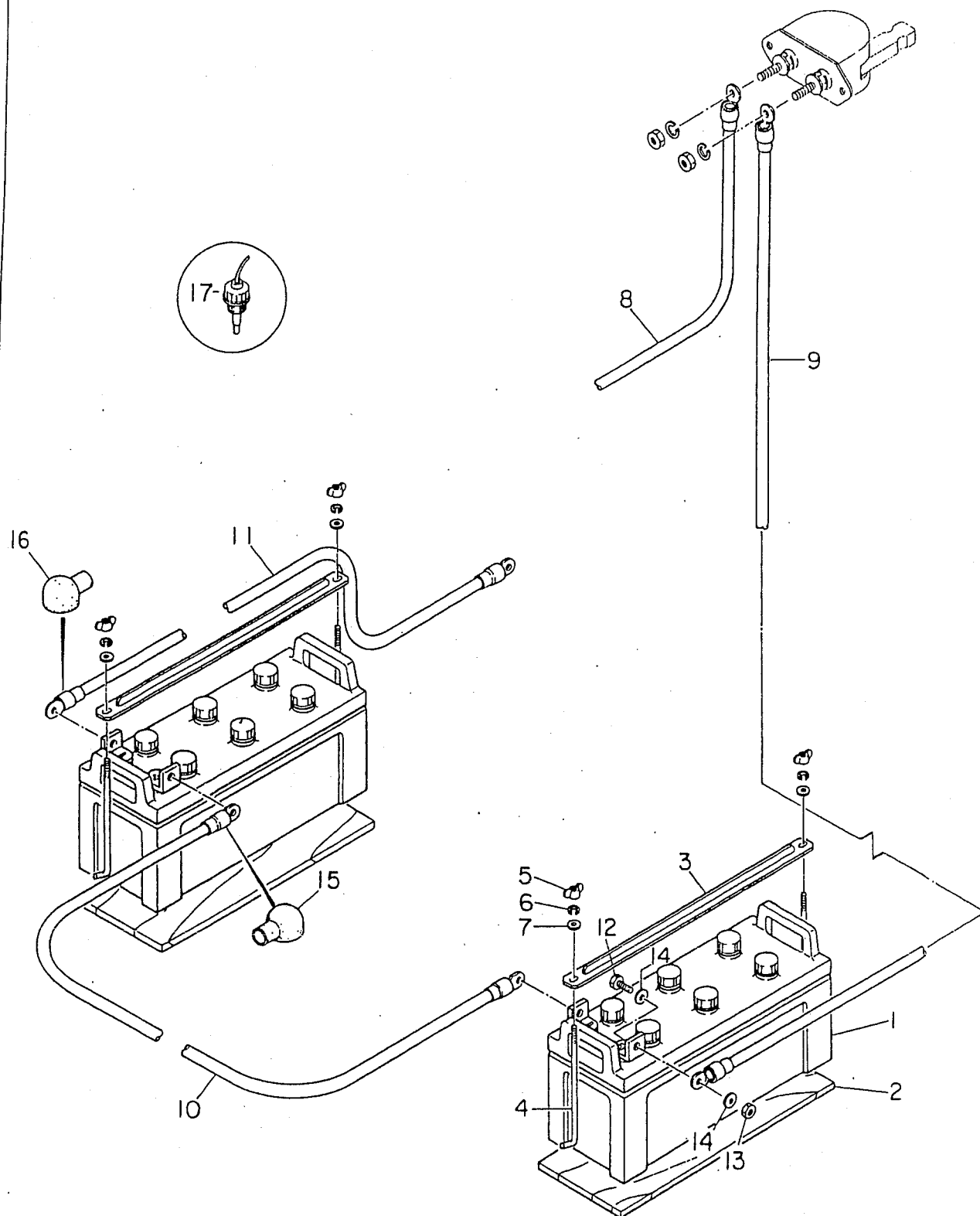
品番号 Qty No.	部 品 番 号 Parts No.	部 品 名 称 ・ 備 考 Parts Name ・ Remarks	1 台分数量 Q'ty				記 号 Symbol	実 施 号 機 Serial No.
			All	A	B	C		
	00412 08000	平 座 金 Plain Washer	2					
13	08402 01100	調 速 レ バ ー Throttle Lever	1					
13- 1	08450 39904	調 速 ボ ル ト Adjusting Screw	(1)					
13- 2	06018 40190	ツ マ ミ Knob	(1)					
14	00171 08020	六 角 ボ ル ト Hex. Head Bolt	2					
	02070 08000	六 角 ナ ッ ト Hex. Nut	2					
15	00211 08020	小 ネ ジ Machine Screw	1					
	02070 08000	六 角 ナ ッ ト Hex. Nut	1					
16	81221 83003	ガ バ ナ ロ ッ ド リ ン ク Link, governor rod	1					
17	00171 08020	六 角 ボ ル ト Hex. Head Bolt	2					
18	81221 52004	ガ バ ナ ロ ッ ド Governor Rod	1					
19	81221 52204	ガ バ ナ ロ ッ ド Governor Rod	1					
20	06021 80106	ボ ー ル ジ ョ イ ン ト Ball Joint	3					LHSAB DE161
21	00300 08000	六 角 ナ ッ ト Hex. Nut	3					
22	06021 80107	ボ ー ル ジ ョ イ ン ト Ball Joint	1					LHSAB DLE161
23	00365 08000	六 角 ナ ッ ト Hex. Nut	1					
24	02070 06000	六 角 ナ ッ ト Hex. Nut	4					
25	06021 00093	ス タ ー タ ス イ ッ チ Starter Switch	1					HINO 84510-1850
26	06018 30449	非 常 停 止 ボ タ ン Emergency Stop Button	1					AH25-FR01
27	06021 02095	予 熱 表 示 灯 Preheat Lamp	1					HINO 28550-1260
28	06018 50261	グ ロ メ ッ ト Grommet	1					SG-18A
29	06018 51781	グ ロ メ ッ ト Grommet	1					MV-31
30	81251 88303	電 装 品 取 付 板 Set Panel, electric parts	1					

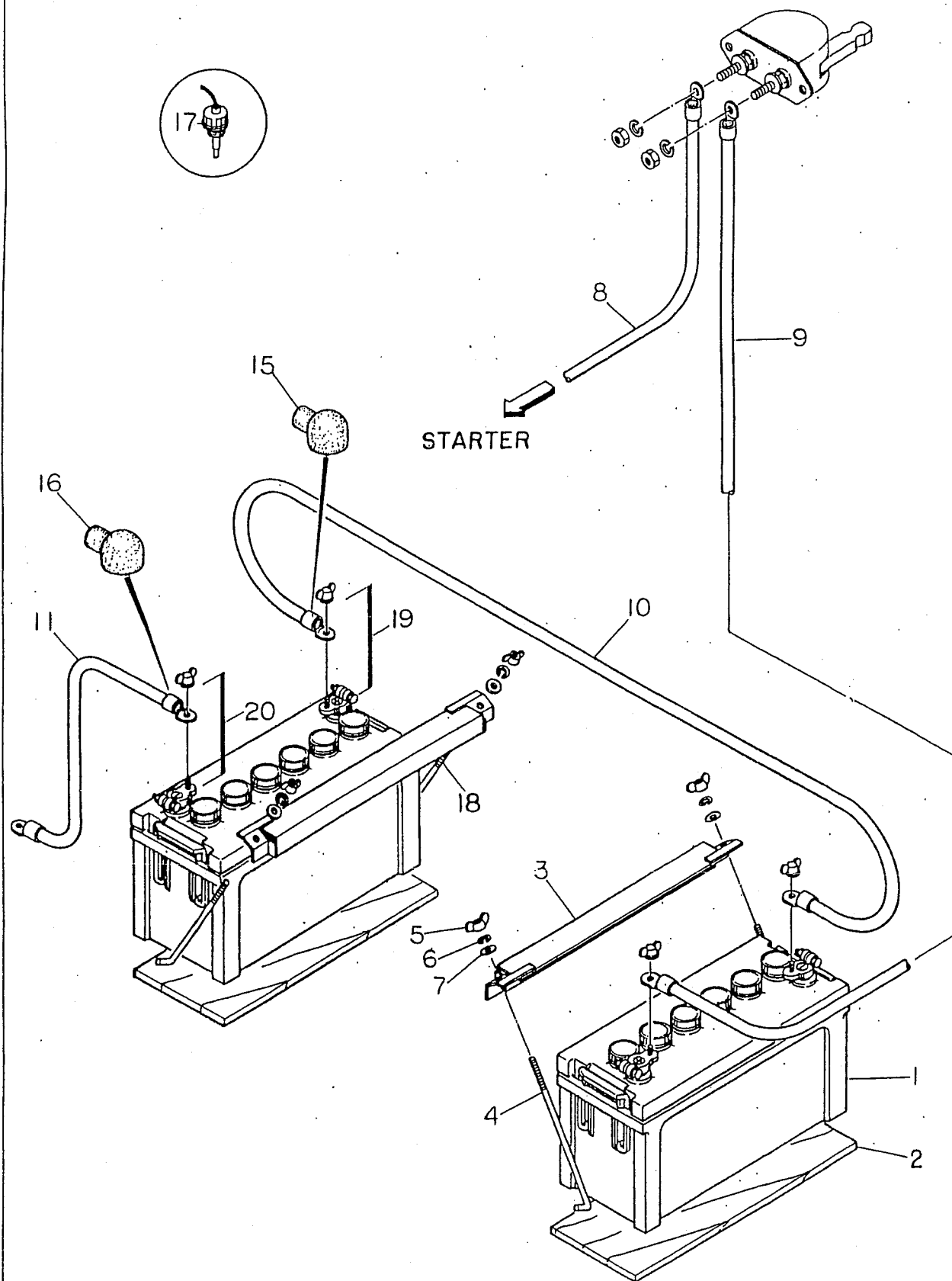
見出番号 Key No.	部 品 番 号 Parts No.	部 品 名 称 ・ 備 考 Parts Name ・ Remarks	1 台分数量 Q'ty				記 号 Symbol	実 施 号 機 Serial No.
			All	A	B	C		
31	00171 08020	六角ボルト Hex. Head Bolt	4					
32	06022 01253	リレー Relay	1					
33	06022 01441	スタータ リレー Starter Relay	1					
34	00171 06016	六角ボルト Hex. Head Bolt	3					
35	06022 01911	バッテリー センサ ユニット Unit, battery sensor	1					
36	06022 01289	エンジン コントローラ Engine Controller	1					
37	00171 06020	六角ボルト Hex. Head Bolt	3					
38	81222 11104	電装品カバー Cover, electric parts	1					
39	00171 08020	六角ボルト Hex. Head Bolt	6					
40	80818 60103	出力端子板 Set Board, output terminal	1					
41	08403 12904	出力端子 Output Terminal	4					
42	08018 30704	六角ボルト Hex. Head Bolt	4					
43	00393 12000	六角ナット Hex. Nut	8					
44	00400 12000	バネ座金 Spring Washer	12					
45	00414 12000	平座金 Plain Washer	16					
46	08018 32304	端子ネジ Terminal Screw	1					
47	00393 06000	六角ナット Hex. Nut	5					
48	00400 06000	バネ座金 Spring Washer	2					
49	00414 06000	平座金 Plain Washer	6					
50	00171 08035	六角ボルト Hex. Head Bolt	5					
51	08403 08903	出力端子板 Set Board, output terminal	1					
52	08018 31704	出力端子 Output Terminal	4					
53	08018 31804	六角ボルト Hex. Head Bolt	4					

112号 Fig No.	部 品 番 号 Parts No.	部 品 名 称 ・ 備 考 Parts Name . Remarks	1台分数量 Q'ty				記 号 Symbol	実 施 号 機 Serial No.
			All	A	B	C		
54	00393 10000	六角ナット Hex. Nut	8					
55	00400 10000	バネ座金 Spring Washer	12					
56	00414 10000	平座金 Plain Washer	16					
57	00171 06025	六角ボルト Hex. Head Bolt	4					
58	06018 11018	補助電源コンセント Receptacle, aux. power	1				CON	
59	00271 04010	小ネジ Machine Screw	2					
60	06018 05015	遮断器 Circuit Breaker	1				CB ₂	
		NF100-CP 100A						
61	08450 55604	遮断器取付ブラケット Bracket, circuit breaker	1					
61-1	02233 00080	ラバークッション Rubber Cushion	1					
62	00171 06020	六角ボルト Hex. Head Bolt	2					
63	06018 51780	グロメット Grommet	1					
		MV-45						
64	B62371 00203	出力端子カバー Cover, output terminal	1					
65	00100 12045	六角ボルト Hex. Head Bolt	2					
66	00412 12000	平座金 Plain Washer	4					
67	08050 09804	ラバーワッシャー Rubber Washer	2					
68	00300 12000	六角ナット Hex. Nut	2					
69	00405 06000	歯付座金 Toothed Washer	1					
70	00171 06025	六角ボルト Hex. Head Bolt	1					
71	06018 02807	零相変流器 Zero-phase-sequence Current Transformer	2				ZCT	
		ZT-30A						
72	00271 05012	小ネジ Machine Screw	8					
73	B62371 00104	出力端子裏面カバー Cover	1					
74	00171 08020	六角ボルト Hex. Head Bolt	3					
75	00171 08020	六角ボルト Hex. Head Bolt	2					

組立番号 Key No.	部品番号 Parts No.	部品名称・備考 Parts Name・Remarks	1台分数量Q'ty				記号 Symbol	実施号機 Serial No.
			All	A	B	C		
76	06021 25056	燃料計 Fuel Gauge	1					3688844~
	06018 10870	電球 Bulb	1					
77	02065 08000	六角ナット Hex. Nut	6					3688844~
	00400 05000	バネ座金 Spring Washer	3					

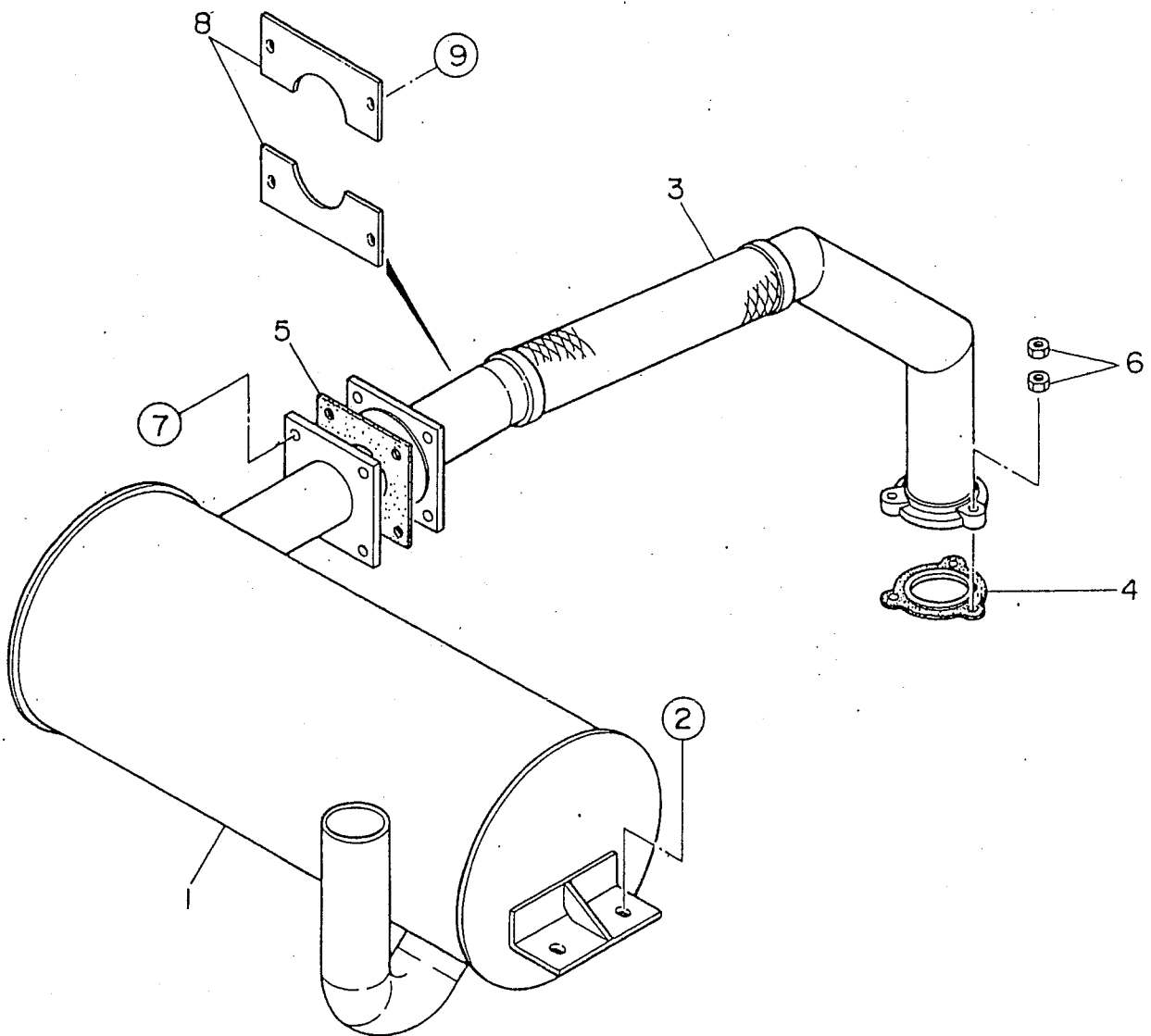
見出し番号 Key No.	部 品 番 号 Parts No.	部 品 名 称 ・ 備 考 Parts Name · Remarks	1 台 分 数 Q'ty				記 号 Symbol	実 施 号 機 Serial No.
			All	A	B	C		
5A	06021 20560	メータ パネル 組立 Meter Panel Ass'y	257310-4790	1				3688844~
	06021 20701	ワイヤ ハーネス Wiring Harness		(1)				
4-1A	06021 29033	メータ パネル Meter Panel	057776-4490	(1)				3688644~



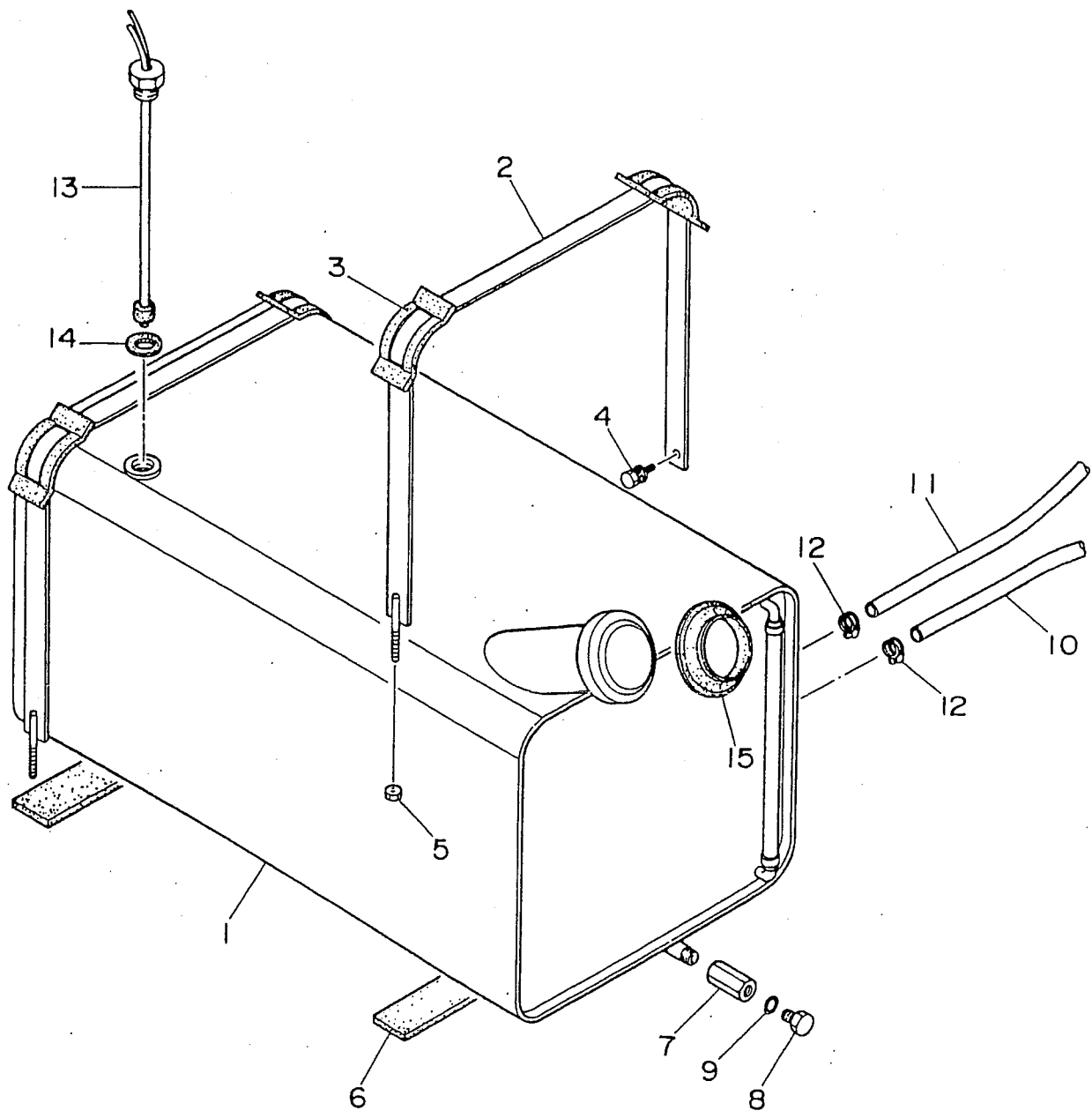


配出番号 Key No.	部 品 番 号 Parts No.	部 品 名 称 ・ 備 考 Parts Name ・ Remarks	1台分数Q'ty				記 号 Symbol	実 施 号 機 Serial No.
			All	A	B	C		
1	01655 11551	バッテリー Battery	2					~3679281 →p.6-3
2	08050 00804	バッテリー シート Battery Sheet	2					~3679281 →p.6-3
3	61822 50004	バッテリー バンド Battery Band	2					~3679281 →p.6-3
4	08050 02404	バッテリー締付ボルト Battery Bolt	4					~3679281 →p.6-3
5	00378 08000	蝶ナット Wing Nut	4					
6	00400 08000	バネ座金 Spring Washer	4					
7	00412 08000	平座金 Plain Washer	4					
8	81222 66304	バッテリー ケーブル Battery Cable	1					
9	81222 66104	バッテリー ケーブル Battery Cable	1					~3679281 →p.6-3
10	81222 66504	バッテリー ケーブル Battery Cable	1					~3679281 →p.6-3
11	81222 66704	バッテリー ケーブル Battery Cable	1					~3678317 →p.6-3
12	00100 10030	六角ボルト Hex. Head Bolt	4					~3679281
13	00300 10000	六角ナット Hex. Nut	4					~3679281
14	00412 10000	平座金 Plain Washer	8					~3679281
15	08450 40414	端子キャップ Terminal Cap	2					
16	08450 41304	端子キャップ Terminal Cap	2					
17	06022 20203	バッテリー センサ Battery Sensor	1					~3679281 →p.6-3
18	08050 01404	バッテリー締付ボルト Battery Bolt	2					3679282~
19	06022 20310	バッテリー端子 Terminal Ass'y	2					3679282~
20	06022 20311	バッテリー端子 Terminal Ass'y	2					3679282~

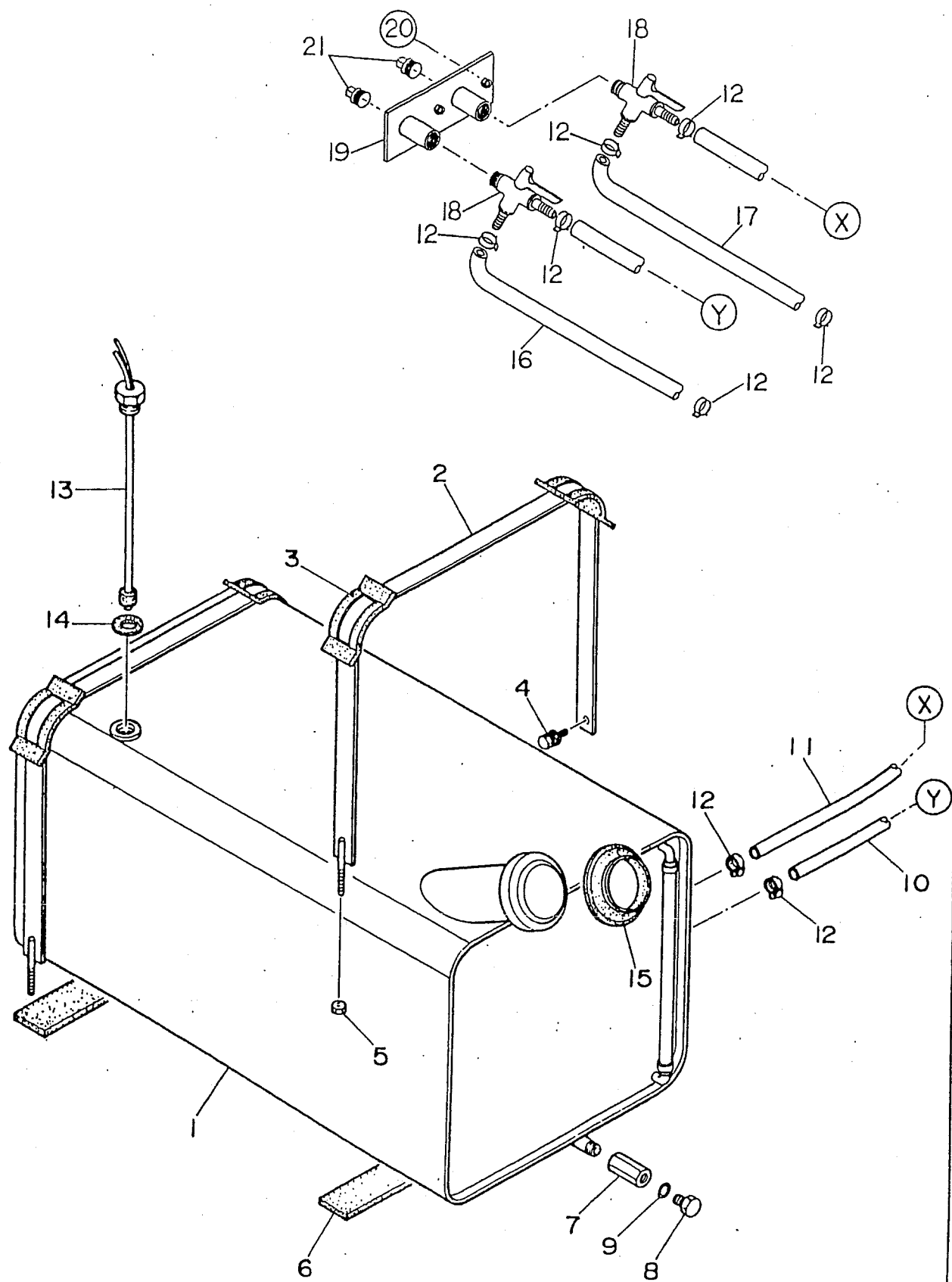
見出番号 Key No.	部 品 番 号 Parts No.	部 品 名 称 ・ 備 考 Parts Name · Remarks	1 台 分 数 Q'ty				記 号 Symbol	実施号機 Serial No.
			All	A	B	C		
1A	01654 09541	バッテリー Battery	95E41R	2				3679282~
2A	08050 03904	バッテリー シート Battery Sheet		2				3679282~
3A	08050 04004	バッテリー バンド Battery Band		2				3679282~
4A	08050 02904	バッテリー締付ボルト Battery Bolt		2				3679282~
9A	81422 65304	バッテリー ケーブル Battery Cable		1				3679282~
10A	80522 65314	バッテリー ケーブル Battery Cable		1				3679282~
11A	B63474 00504	バッテリー ケーブル Battery Cable		1				3679282~
17A	06022 20202	バッテリー センサ Battery Sensor	AISP	1				3679282~



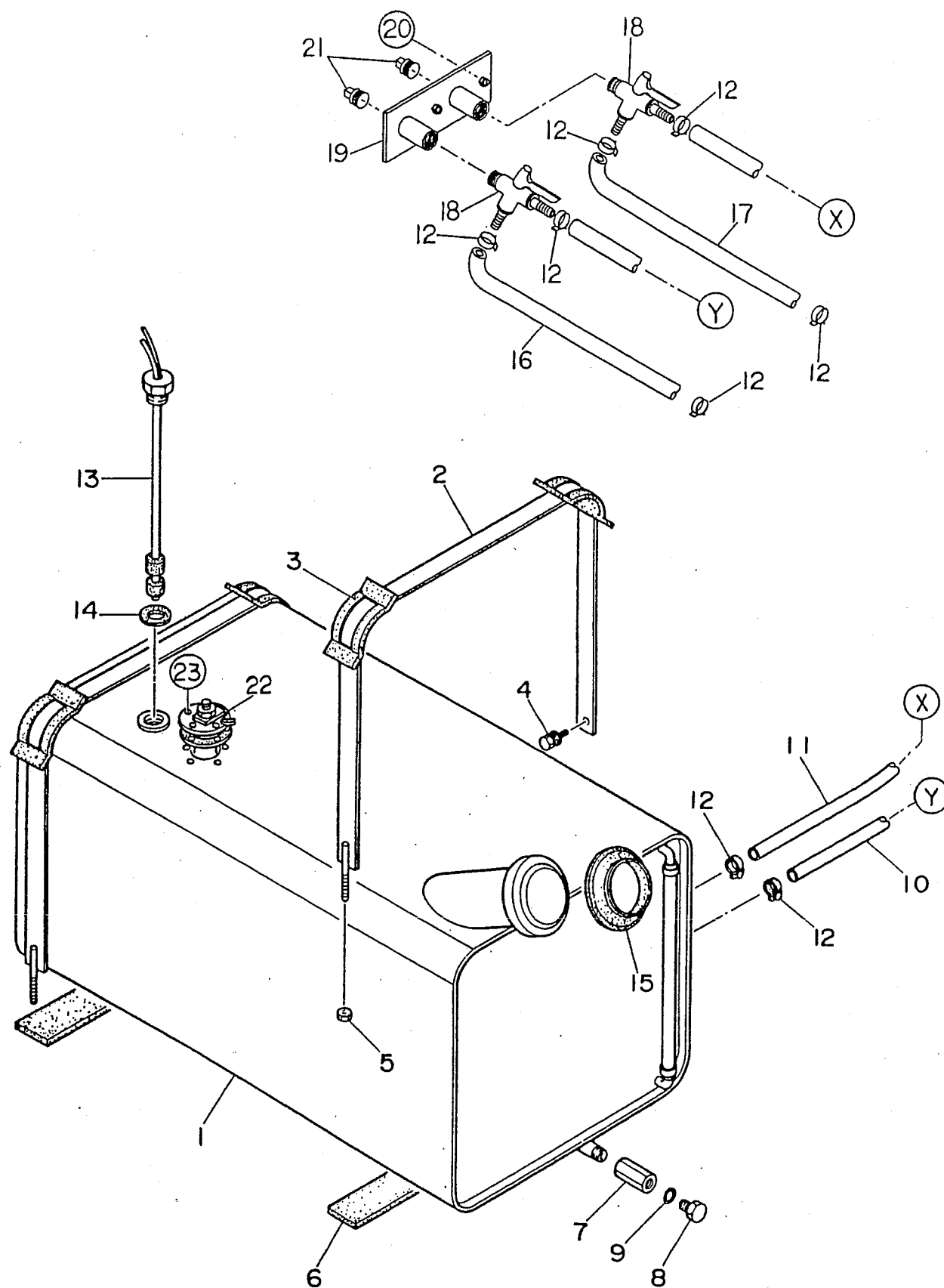
組立 No.	部 品 番 号 Parts No.	部 品 名 称 ・ 備 考 Parts Name . Remarks	1台分数量Q'ty				記 号 Symbol	実 施 号 機 Serial No.
			All	A	B	C		
1	81223 11402	マフラー Muffler	1					
2	00171 10025	六角ボルト Hex. Head Bolt	4					
3	81223 50503	エキゾースト パイプ Exhaust Pipe	1					
4	06023 20122	ガスケット Gasket	1					
5	82923 56004	ガスケット Gasket	1					
6	06023 23042	六角ナット Hex. Nut	6					
7	00100 10040	六角ボルト Hex. Head Bolt	4					
	00300 10000	六角ナット Hex. Nut	4					
	00400 10000	バネ座金 Spring Washer	4					
	00412 10000	平座金 Plain Washer	4					
8	82923 54004	カバー Cover	2					
9	00171 08020	六角ボルト Hex. Head Bolt	4					



M2-166

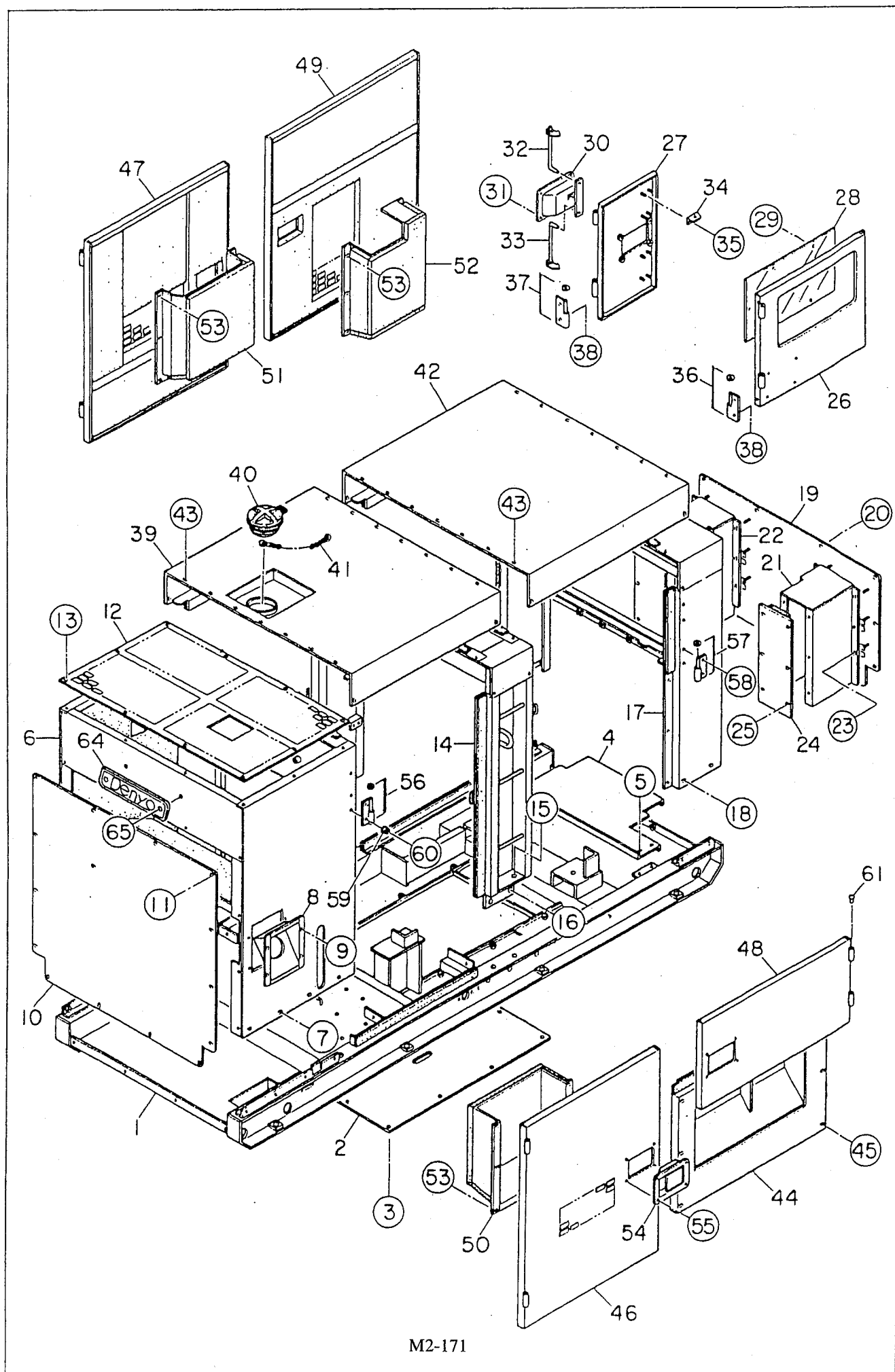


M2-167

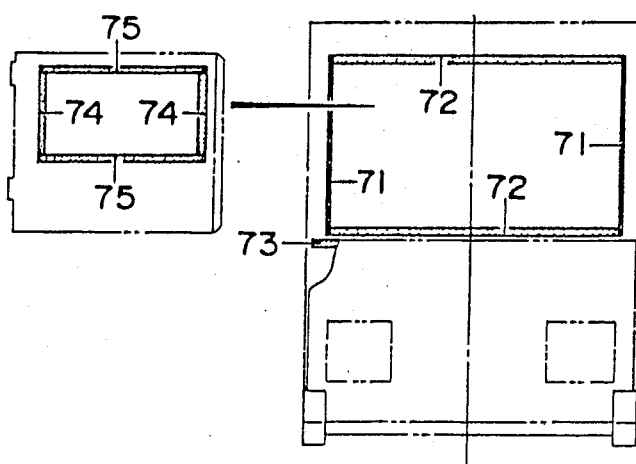
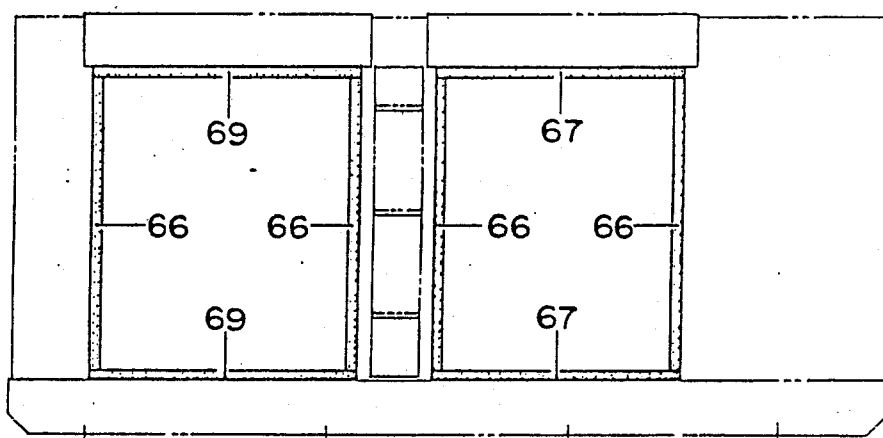
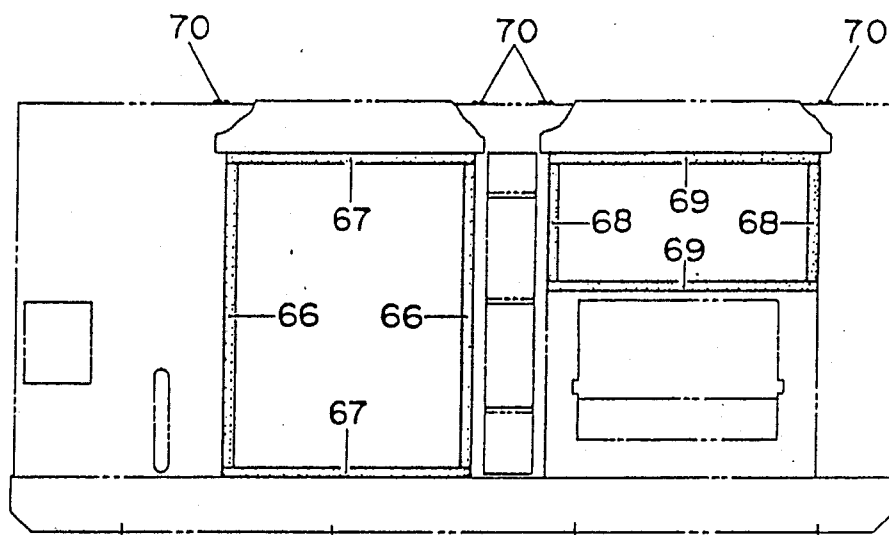


組立番号 Key No.	部品番号 Parts No.	部品名称・備考 Parts Name・Remarks	1台分数量 Q'ty				記号 Symbol	実施号機 Serial No.
			All	A	B	C		
1	82955 10103	燃料タンク Fuel Tank	1					~3688843 →p.8-3
	08455 00104	燃料タンク キャップ Cap. fuel tank	(1)					
	08101 05400	燃料フィルタ Fuel Filter	(1)					
2	82955 23004	タンク バンド Tank Band	2					
3	08050 03414	タンク バンド パッド Pad, tank band	4					
4	00171 08020	六角ボルト Hex. Head Bolt	2					
5	02073 08000	六角ナット Hex. Nut	2					
6	02221 00470	タンク シート Tank Sheet	2					
7	08450 47504	ドレーン ジョイント Drain Joint	1					
8	08020 11104	プラグ Plug	1					
9	01500 00018	O リング O Ring	1					A P18
10	01913 02050	サクシオン ホース Suction Hose	1					
11	01913 01600	リターン ホース Return Hose	1					~3685204 →p.8-3
12	06055 15014	ホース バンド Hose Band	4					~3685204 →p.8-3
13	06055 03009	燃料 センサ Fuel Sensor	1					FF-6
14	08020 10304	パッキン Packing	1					~3685204 →p.8-3
15	08450 39604	ラバー シール Rubber Seal	1					~3688843 →p.8-3
16	01913 00700	サクシオン ホース Suction Hose	1					3685205~
17	01913 00950	リターン ホース Return Hose	1					3685205~
18	06055 11351	三方弁 Three Way Valve	2					BH-5310HR 3685205~
19	B92011 00204	ブラケット Bracket	1					3685205~
20	00171 08020	六角ボルト Hex. Head Bolt	2					3685205~
21	01320 04000	プラグ Plug	2					3685205~

見出番号 Key No.	部 品 番 号 Parts No.	部 品 名 称 ・ 備 考 Parts Name · Remarks	1 台 分 数 Q'ty				記 号 Symbol	実 施 号 機 Serial No.
			A11	A	B	C		
22	E29243 00234	燃 料 計 セ ン ダ Sender, fuel gauge	M-239	1				3688844~
	E19243 00184	ガ ス ケ ッ ト Gasket	(1)					
23	00229 05015	小 ネ ジ Machine Screw		5				3688844~
11A	01913 01300	リ タ ー ン ホ ー ス Return Hose		1				3685205~
12A	06055 15109	ホ ー ス バ ン ド Hose Band	RS-8010	8				3685205~
14A	08021 20604	パ ッ キ ン Packing		1				3685205~
1A	82955 10113	燃 料 タ ン ク Fuel Tank		1				3688844~
13A	06055 03084	燃 料 セ ン サ Fuel Sensor	RF6-0900D	1				3688844~



M2-171



M2-172

出番号 Key No.	部 品 番 号 Parts No.	部 品 名 称 ・ 備 考 Parts Name ・ Remarks	1台分数量Q'ty				記 号 Symbol	実 施 号 機 Serial No.
			All	A	B	C		
1	81251 11612	ベース Base	1					~3692558 →p.9-8
2	73051 16204	床 板 Floor Panel	1					
3	00171 08020	六角ボルト Hex. Head Bolt	10					
4	82951 18504	カバー Cover	1					
5	00171 08020	六角ボルト Hex. Head Bolt	4					
6	81251 21712	フロント フレーム Front Frame	1					
	81259 20503	吸音材 Lining	1					
7	00171 10025	六角ボルト Hex. Head Bolt	8					
8	08450 39703	フィラーブラケット Filler Bracket	1					
9	00171 08020	六角ボルト Hex. Head Bolt	4					
10	82951 25104	フロント フレーム カバー Cover, front frame	1					
	82959 24004	吸音材 Lining	1					
11	00171 08020	六角ボルト Hex. Head Bolt	16					
12	81251 25903	フロント フレーム カバー Cover, front frame	1					
13	00171 08020	六角ボルト Hex. Head Bolt	10					
14	81251 31422	センタ フレーム Center Frame	1					~3685204 →p.9-8
15	00100 12045	六角ボルト Hex. Head Bolt	4					
	00300 12000	六角ナット Hex. Nut	4					
	00400 12000	バネ座金 Spring Washer	4					
	00412 12000	平座金 Plain Washer	4					
16	00100 14035	六角ボルト Hex. Head Bolt	8					
	00300 14000	六角ナット Hex. Nut	8					
	00400 14000	バネ座金 Spring Washer	8					
	00412 14000	平座金 Plain Washer	8					

見出番号 Key No.	部 品 番 号 Parts No.	部 品 名 称 ・ 備 考 Parts Name . Remarks	1台分数量Q'ty				記 号 Symbol	実 施 号 機 Serial No.
			All	A	B	C		
17	82951 41102	リア フレーム Rear Frame	1					
	82959 40004	吸音材 Lining	1					
18	00171 10025	六角ボルト Hex. Head Bolt	4					
19	82951 55203	リア フレーム カバー Cover, rear frame	1					
20	00171 08020	六角ボルト Hex. Head Bolt	12					
21	82951 56104	ダクト Duct	1					
22	82951 56204	ダクト Duct	1					
23	02070 06000	六角ナット Hex. Nut	16					
24	82951 56014	カバー Cover	2					
	82959 46014	吸音材 Lining	2					
25	00171 06016	六角ボルト Hex. Head Bolt	12					
26	B64442 00403	リア フレーム ドア Door, rear frame	1					
	B91145 00104	ドア ポケット Pocket	(1)					
	02070 06000	六角ナット Hex. Nut	(4)					
27	82951 43303	リア フレーム ドア Door, rear frame	1					
28	80751 47004	ウィンド プレート Window Plate	1					
29	00379 06000	六角ナット Hex. Nut	6					
30	08450 50804	ドア ハンドル Door Handle	1					
31	00218 06016	小 ネジ Machine Screw	4					
32	82951 46204	ドア ロッド Door Rod	1					
33	82951 46304	ドア ロッド Door Rod	1					
34	08450 50704	スティ Stay	4					
35	02070 06000	六角ナット Hex. Nut	8					
36	08450 47104	蝶 番 Hinge	2					

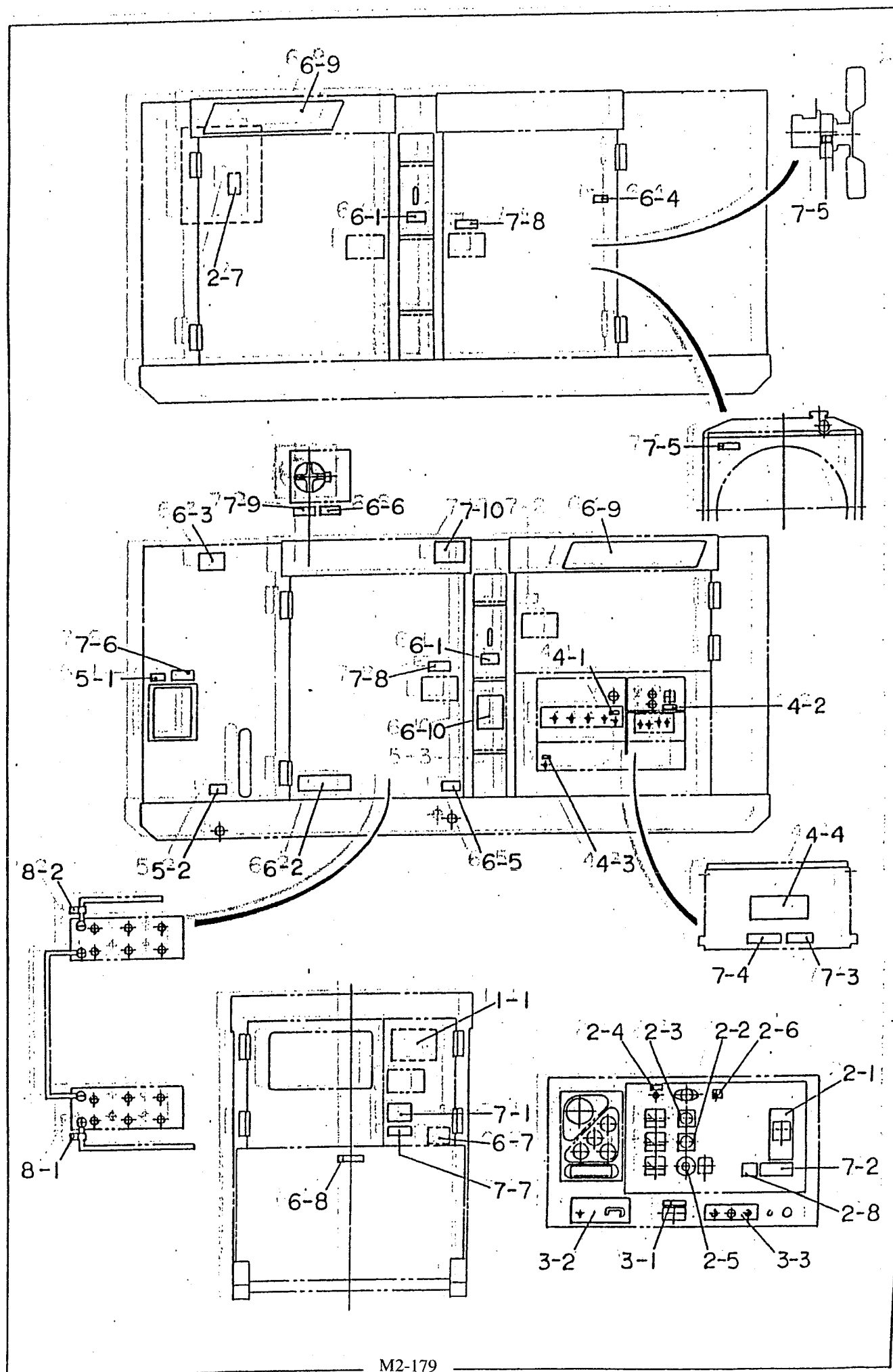
M2-174

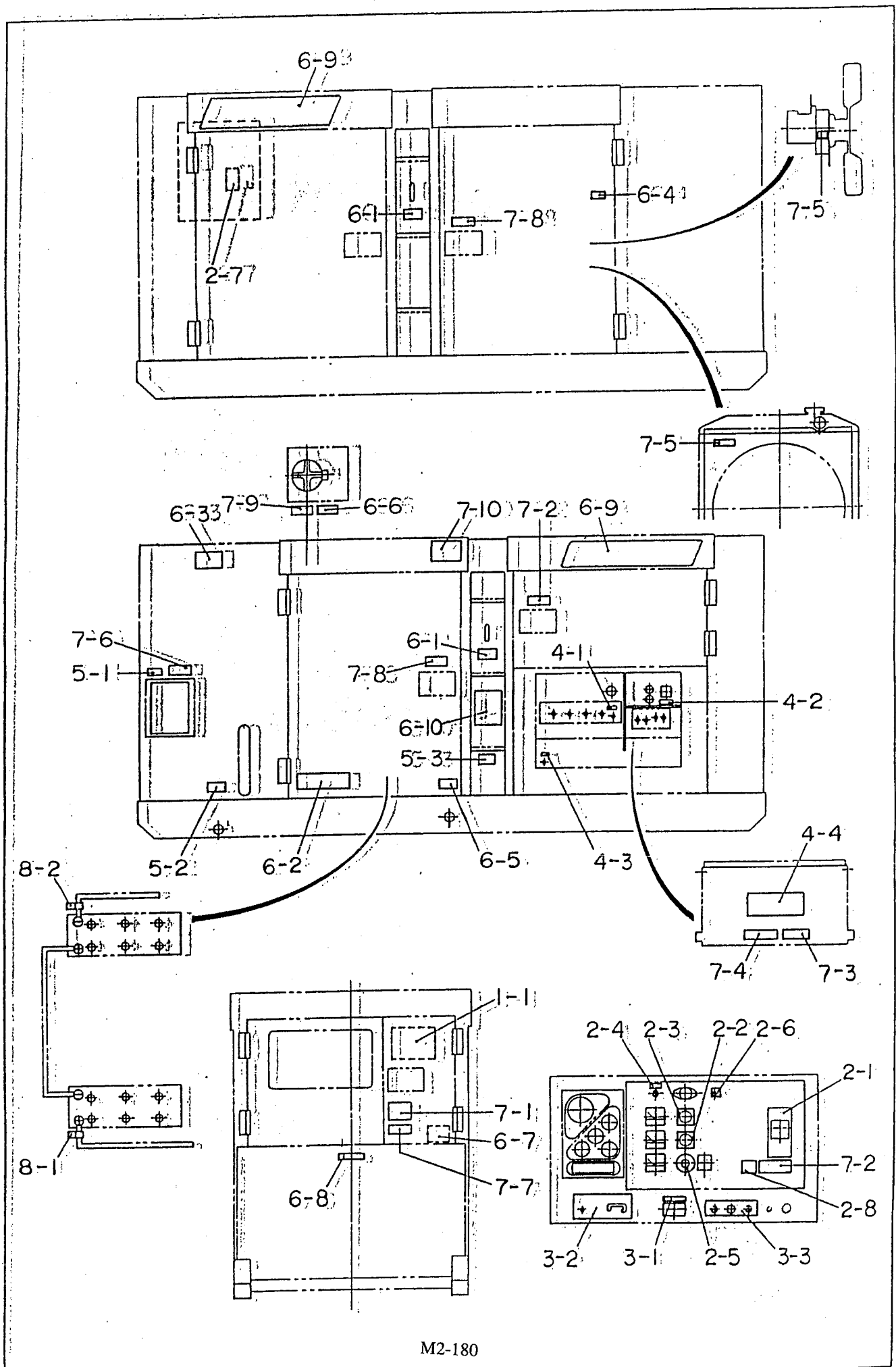
見出番号 Key No.	部 品 番 号 Parts No.	部 品 名 称 ・ 備 考 Parts Name ・ Remarks	1 台分数量 Q'ty				記 号 Symbol	実 施 号 機 Serial No.
			All	A	B	C		
	08450 45004	座 金 Washer	2					
37	08450 47204	蝶 番 Hinge	2					
	08450 45004	座 金 Washer	2					
38	00171 08020	六角ボルト Hex. Head Bolt	6					
39	81251 61723	ルーフ パネル Roof Panel	1					
	81259 60414	吸音材 Lining	1					
40	08450 52203	フィラー カバー Filler Cover	1					
41	16251 65204	鎖 Chain	1					~3683319
42	81251 61813	ルーフ パネル Roof Panel	1					
	81251 60514	吸音材 Lining	1					
43	00171 08020	六角ボルト Hex. Head Bolt	36					
44	81251 80112	スプラッシュ パネル Splasher Panel	1					
	81259 80304	吸音材 Lining	1					
45	00171 08055	六角ボルト Hex. Head Bolt	6					
46	81251 70403	サイド ドア Side Door	1					
	81259 71404	吸音材 Lining	1					
47	81251 70503	サイド ドア Side Door	1					
	81259 71504	吸音材 Lining	1					
48	81251 70603	サイド ドア Side Door	1					
	81259 71604	吸音材 Lining	1					
49	81251 70703	サイド ドア Side Door	1					
	81259 71704	吸音材 Lining	1					
50	81251 77104	ダクト Duct	1					
	81259 77404	吸音材 Lining	1					

出番号 By No.	部 品 番 号 Parts No.	部 品 名 称 ・ 備 考 Parts Name . Remarks	1台分数量Qty				記 号 Symbol	実 施 号 機 Serial No.
			All	A	B	C		
	81251 76904	ダクト Duct	1					
	81259 77304	吸音材 Lining	1					
	81251 77004	ダクト Duct	1					
	81259 77504	吸音材 Lining	1					
53	02070 08000	六角ナット Hex. Nut	21					
54	06050 10225	ドア ハンドル Door Handle	4					
	06018 50531	キー Key	(4)					
55	00218 06016	小 ネ ジ Machine Screw	16					
56	08450 47104	蝶 番 Hinge	4					
	08450 45004	座 金 Washer	4					
57	08450 47204	蝶 番 Hinge	4					
	08450 45004	座 金 Washer	4					
58	00171 08020	六 角 ボ ル ト Hex. Head Bolt	9					
59	06018 50097	ラバー クッション Rubber Cushion	9					30029
60	00210 08025	小 ネ ジ Machine Screw	9					
61	08450 31504	キャップ Cap	12					
64	08005 17103	エンブレム Emblem	2					
65	00211 06020	小 ネ ジ Machine Screw	4					
66	02289 01000	ラバー シール Rubber Seal	6					
67	02289 00820	ラバー シール Rubber Seal	4					
68	02289 00400	ラバー シール Rubber Seal	2					
69	02289 00895	ラバー シール Rubber Seal	4					
70	02292 01100	ラバー シール Rubber Seal	4					
71	02212 00585	ラバー シール Rubber Seal	2					

見出番号 Key No.	部 品 番 号 Parts No.	部 品 名 称 ・ 備 考 Parts Name . Remarks	1 台分数 Q'ty				記 号 Symbol	実 施 号 機 Serial No.
			All	A	B	C		
72	02288 00970	ラバー シール Rubber Seal	2					
73	02292 01070	ラバー シール Rubber Seal	1					
74	02281 00270	ラバー シール Rubber Seal	2					
75	02281 00530	ラバー シール Rubber Seal	2					

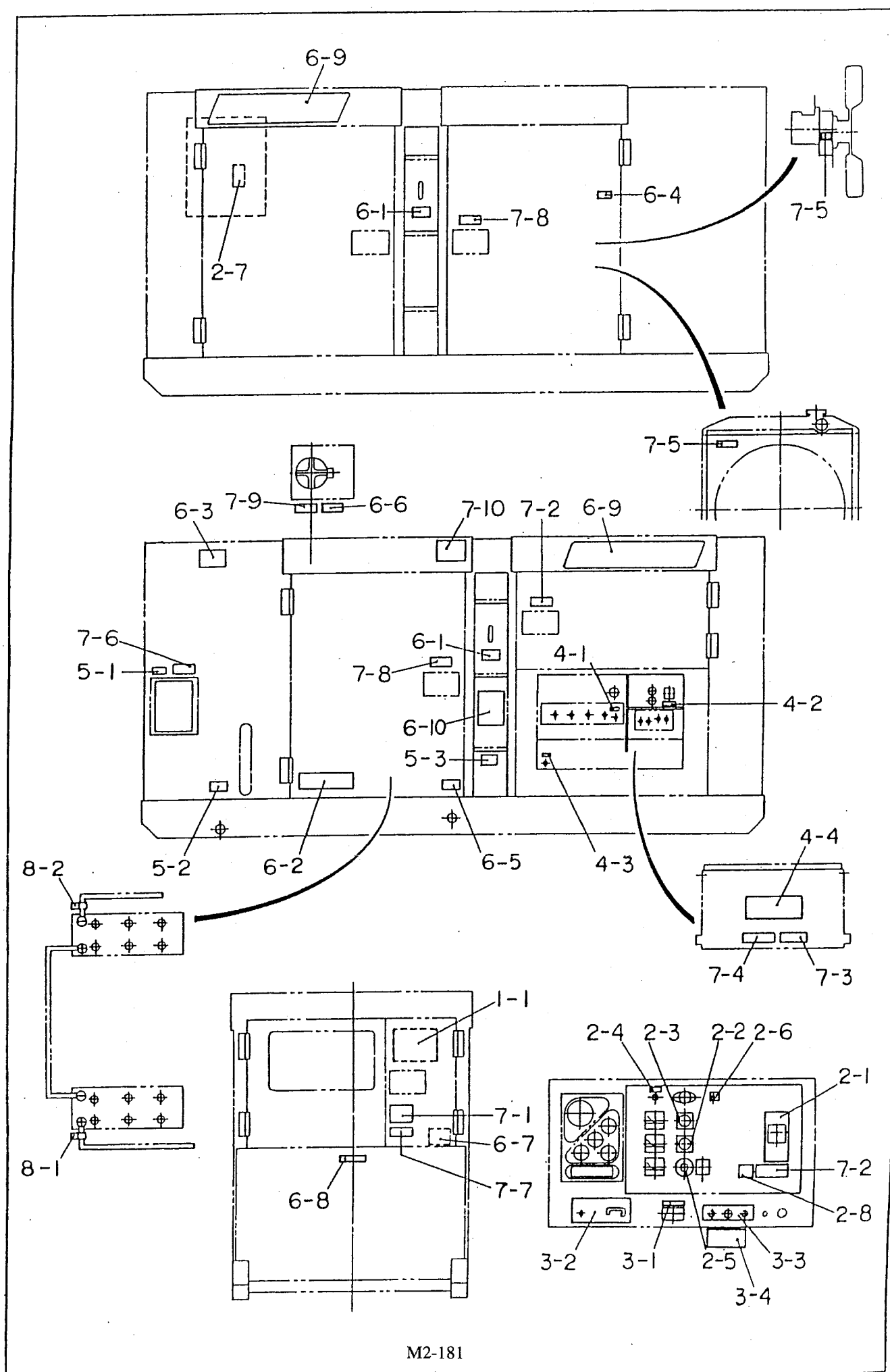
見出番号 Key No.	部 品 番 号 Parts No.	部 品 名 称 ・ 備 考 Parts Name · Remarks	1 台 分 数 Q'ty				記 号 Symbol	実 施 号 機 Serial No.
			All	A	B	C		
14A	81251 31432	センタ フレーム Center Frame	1					3685205~
1A	81251 11622	ベース Base	1					3692559~





M2-180

10-1-1



M2-181

見出番号 Key No.	部 品 番 号 Parts No.	部 品 名 称 ・ 備 考 Parts Name · Remarks	1 台 分 数 Q'ty				記 号 Symbol	実 施 号 機 Serial No.
			All	A	B	C		
		A = S T D B = 複電圧 (選択部品) Dual Voltage(O.P.)						
1- 1	08406 09822	取扱要領 銘板 Decal; Handling Procedures S-2528C	1					
		制 御 箱 関 係 Control Box Group	1					
2- 1	80006 70503	遮断器 銘板 Decal; Circuit Breaker S-3817	1					
2- 2	08005 20904	電流計切換スイッチ 銘板 Plate; Ammeter Chang-Over Switch N-2438	1					
2- 3	08005 20814	電圧計切換スイッチ 銘板 Plate; Voltmeter Chang-Over Switch N-2439	1					
2- 4	08406 41504	電源表示灯 銘板 Decal; Pilot Lamp S-3810	1					
2- 5	08406 41604	電圧調整器 銘板 Decal; Voltage Regulator S-3811	1					
2- 6	08406 41404	パネルライト 銘板 Decal; Panel Light S-3809	1					
2- 7	08006 40803	電圧切換方法 銘板 Decal; Setting For Output Voltage S-2719A			1			
2- 8	C95101 00004	屋内配線禁止 銘板(国内向のみ) Decal C91010000	1					
		エ ン ジ ン 操 作 盤 関 係 Engine Operating Panel Group						
3- 1	08406 41204	バッテリースイッチ 銘板 Decal; Battery Switch S-3812	1					
3- 2	81206 70503	調速レバー 銘板 Decal; Throttle Lever S-3975	1					
3- 3	08406 41303	操作盤 銘板 Decal; Operating Panel S-3813	1					
3- 4	B95070 00704	燃料不足による停止 銘板 Decal; Shutdown due to no fuel B90700070	1					3688844~
		出 力 端 子 関 係 Output Terminal Group						
4- 1	08006 67904	漏電リレー用接地端子 銘板 (国内向のみ) Decal; Ground for Leakage relay (For Japan) S-4343	1					
4- 2	08406 28904	単相用遮断器 銘板 Decal; 1-Phase Circuit Breaker S-3291	1					
4- 3	08406 23404	外箱接地端子 銘板 Decal; Ground for Bonnet S-2837	1					
4- 4	08406 51513	出力端子 銘板 (国内向のみ) Decal; Output Terminal (For Japan) S-4363A		1				
		燃料タンク関係 Fuel Tank Group						
5- 1	08006 83304	A 重油又は軽油 銘板 (国内向のみ) Decal; ASTM No.2 or No.4 Diesel Fuel (For Japan) S-1450	1					
5- 2	08006 46004	燃料ドレーンプラグ 銘板 Decal; Fuel Drain Plug S-894A	1					
		M2-182						

見出番号 Key No.	部 品 番 号 Parts No.	部 品 名 称 ・ 備 考 Parts Name ・ Remarks	1 台 分 数 Q'ty				記 号 Symbol	実 施 号 機 Serial No.
			All	A	B	C		
5- 3	B95412 00104	燃料配管切換バルブ 銘板 (国内用) B9412 0010 Decal ; (For Japan) ボンネット関係 Bonnet Group	1					3685205~
6- 1	08006 28404	ロープ掛け 銘板 S-619A Decal;Support Hook	1					
6- 2	08006 13403	水・オイル 銘板 S-829A Decal;Water・Oil	1					
6- 3	08006 42004	排気ガスに注意 銘板 S-843A Decal;Caution Against Exhaust Gas	1					
6- 4	08006 89104	冷却水 銘板 S-891 Decal;Cooling Water	1					
6- 5	08006 45004	オイルドレインプラグ 銘板 S-893A Decal;Oil Drain Plug	1					
6- 6	08006 89204	冷却水 銘板 S-961 Decal;Cooling Water	1					
6- 7	B95211 00003	発電機結線図 銘板 (国内向のみ) B92110000 Decal;Generator Connection Diagram(for Japan)		1				
6- 8	08006 09704	漏電遮断装置付 銘板 (国内向のみ) S-4356 Decal (For Japan)	1					
6- 9	08406 43802	型式ステッカ S-3907 Decal;Model Name	2					
6-10	B95070 00403	燃料エア抜要領 銘板 B90700040 Decal;Fuel Priming 警告ラベル関係 (国内向のみ)	1					
7- 1	B95311 00004	安全上の注意 銘板 B93110000 Decal	1					
7- 2	B95311 00304	感電危険 銘板 B93110030 Decal	2					
7- 3	B95311 00104	漏電危険 銘板 B93110010 Decal	1					
7- 4	B95311 00204	出力端子危険 銘板 B93110020 Decal	1					
7- 5	B95040 00204	回転部注意 銘板 B90400020 Decal	2					
7- 6	C95045 00004	火災注意 銘板 C90450000 Decal	1					
7- 7	E95042 00004	排気ガス危険 銘板 E90420000 Decal	1					
7- 8	B95040 00004	高温注意 銘板 B90400000 Decal	1					
7- 9	B95041 00004	ラジエータキャップ注意 銘板 B90410000 Decal	1					
7-10	B95311 00004	積み重ね注意 銘板 B93110000 Decal	1					

見出番号 Key No.	部 品 番 号 Parts No.	部 品 名 称 ・ 備 考 Parts Name · Remarks	1 台 分 数 Q'ty				記 号 Symbol	実 施 号 機 Serial No.
			All	A	B	C		
		バッテリー関係 Battery Group						
8- 1	08006 89404	+ 銘板 Decal; + S-2090	1					
8- 2	08006 89504	- 銘板 Decal; - S-2091	1					