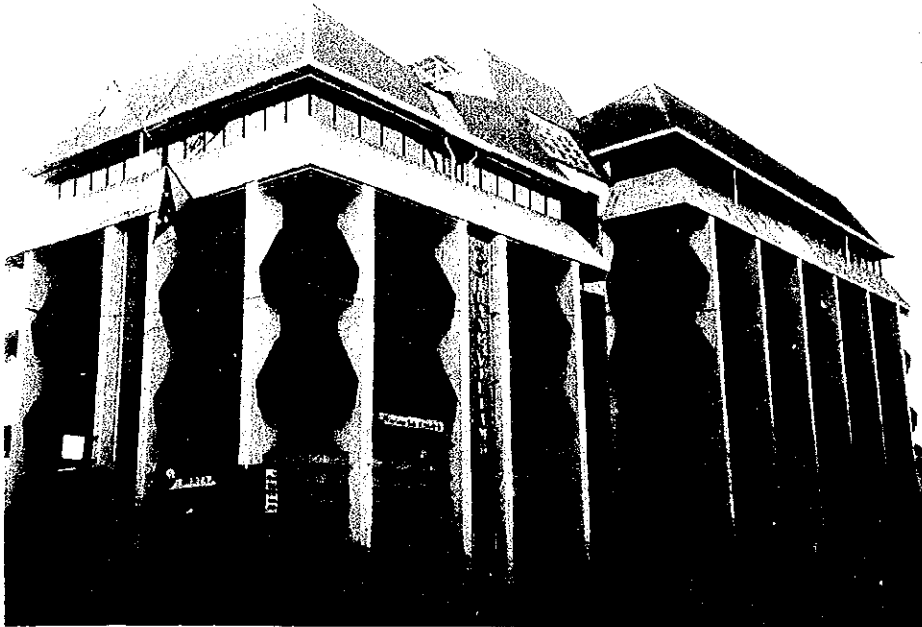


写真集



EPC本社



EPC本社



マノノ島 (左)、アポリマ島 (右)



マノノ島、アポリマ島へのボート発着場



マノノ島



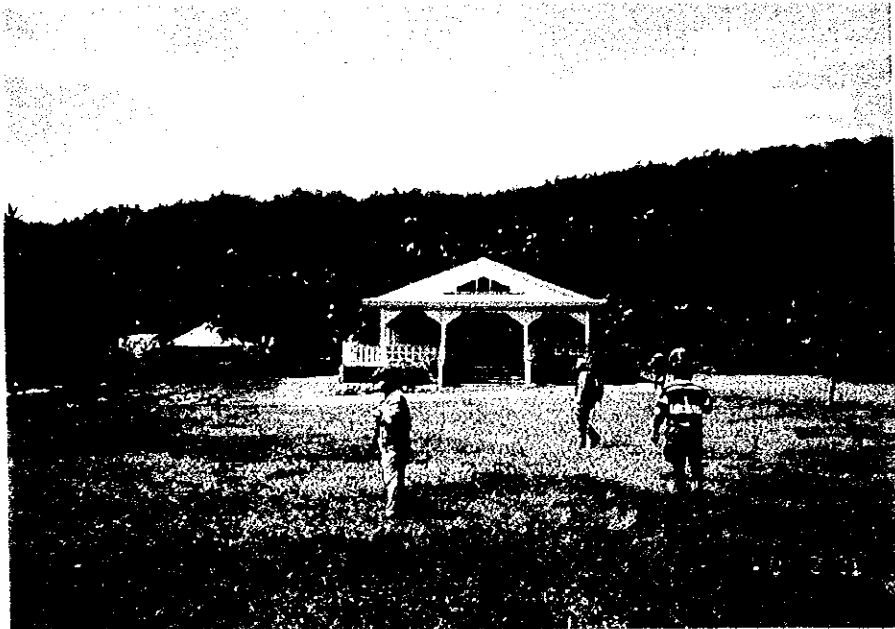
アポリマ島



アポリマ島



アポリマ島村落



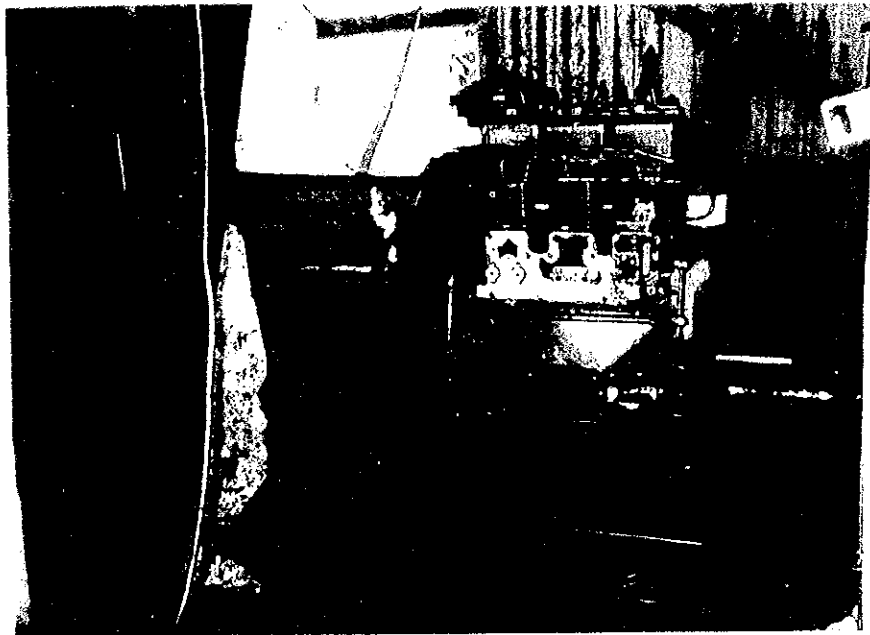
アポリマ島の中にある公共施設、教会



村落内に整備された配電線網 (アポリマ島)



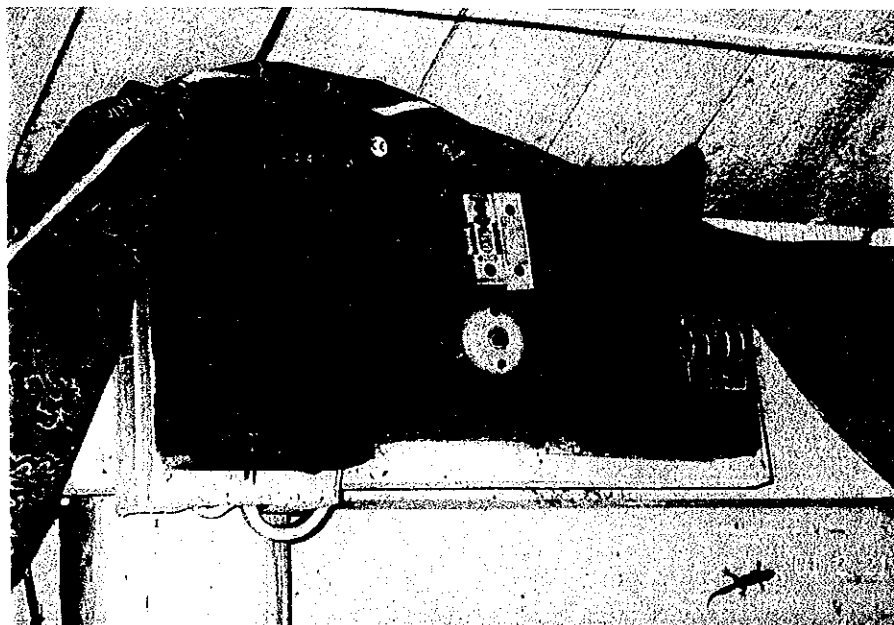
ディーゼル発電所 (アポリマ島)



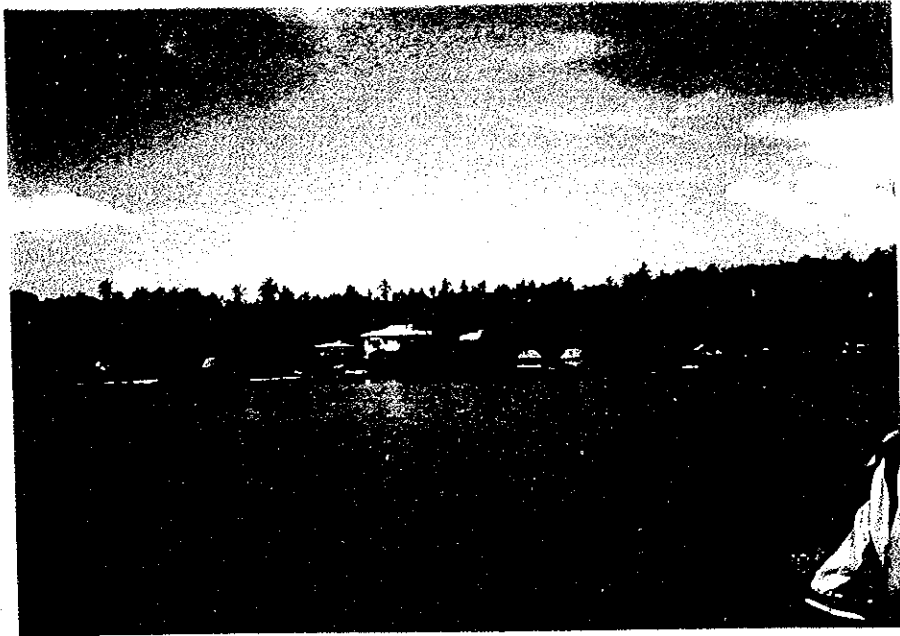
ディーゼル発電機 (25kW)



アポリマ島民家内部 (照明、テレビ、冷蔵庫等がある)



EPC 用電力メータ



マノノ島 (周囲に配電網が整備されている)



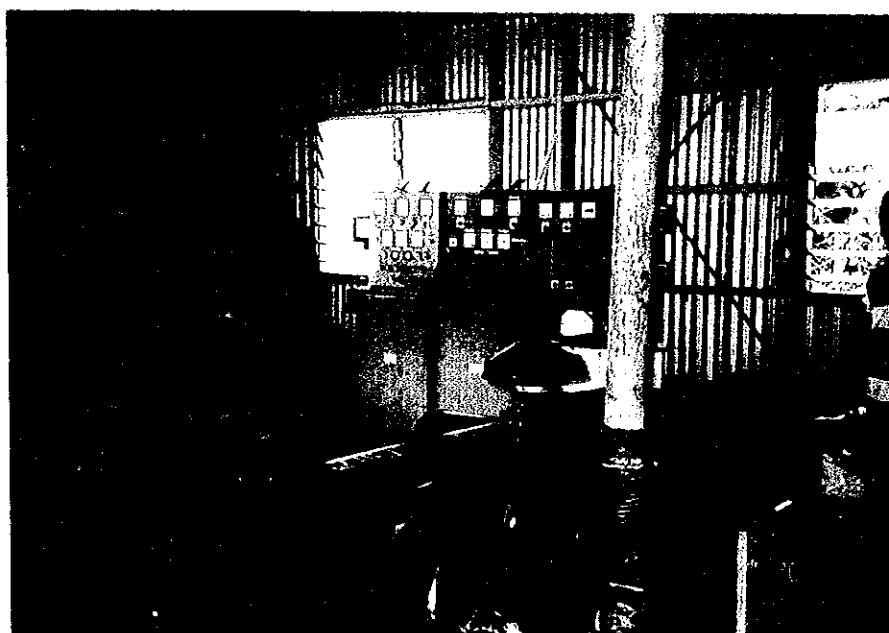
マノノ島 (周囲に配電網が整備されている)



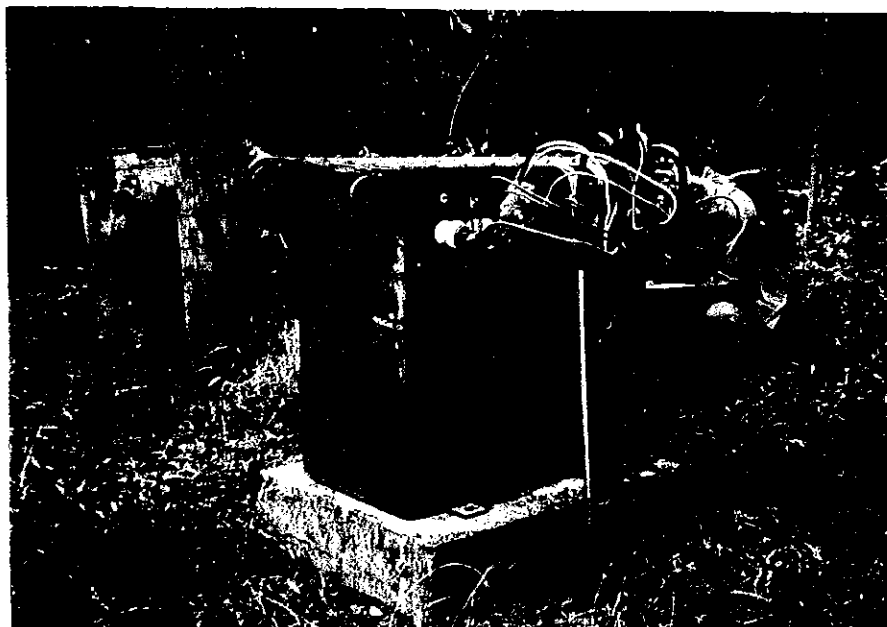
マノノ島ディーゼル発電所



ディーゼル発電機 (42kW×2基)。奥の発電機は故障中



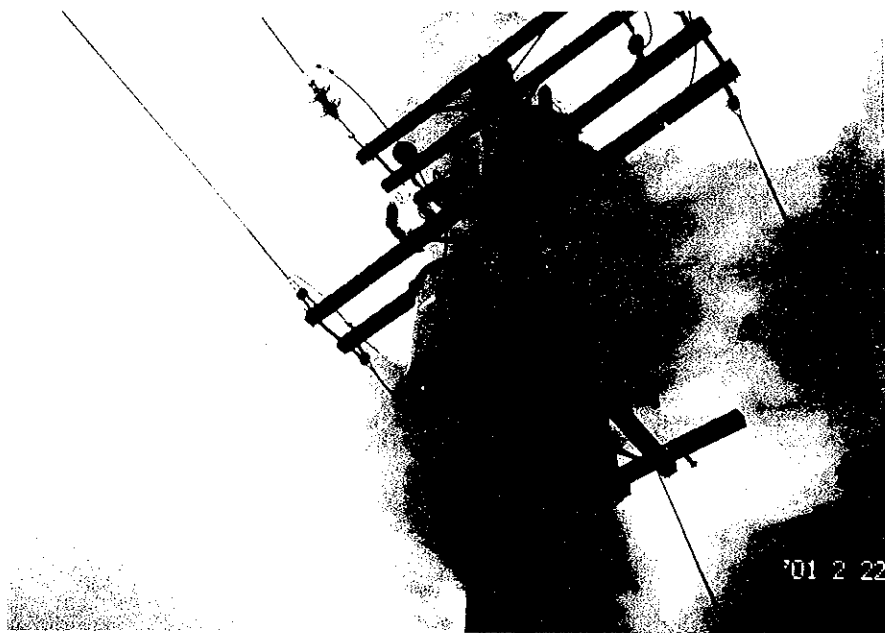
コントロールパネル



発電所外に設置された変圧器



マノノ島周辺に整備された配電線



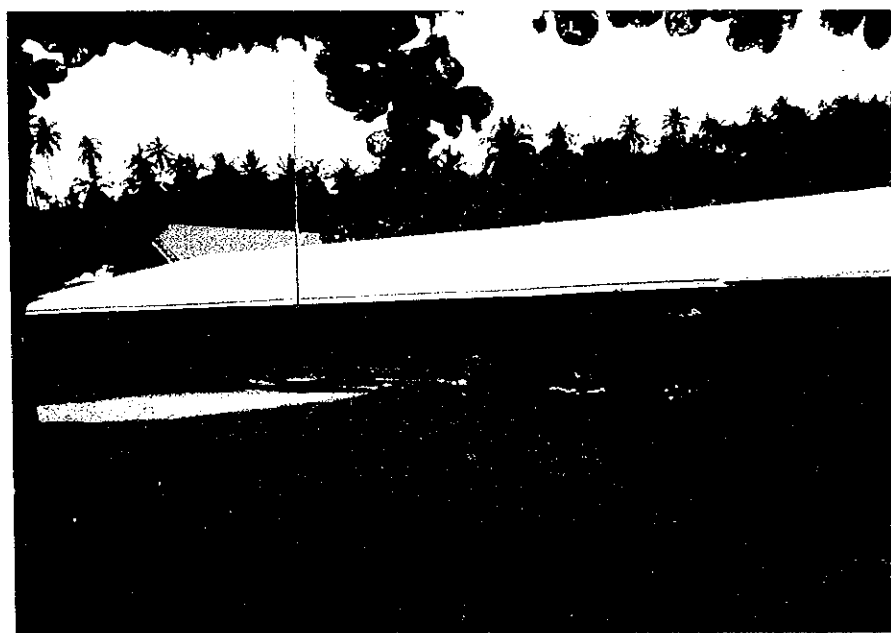
柱上変圧器



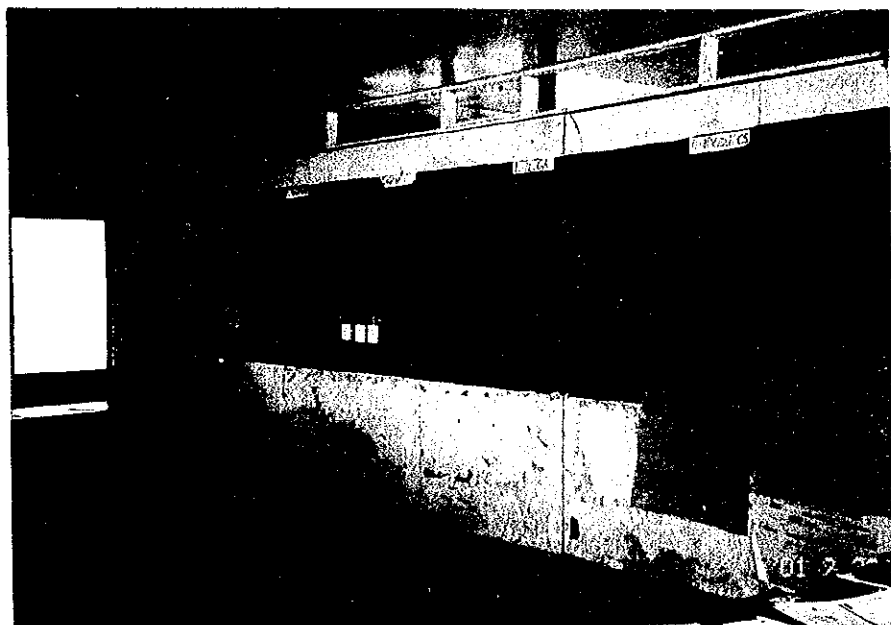
マノノ島教会（島内には計8箇所の教会がある。）



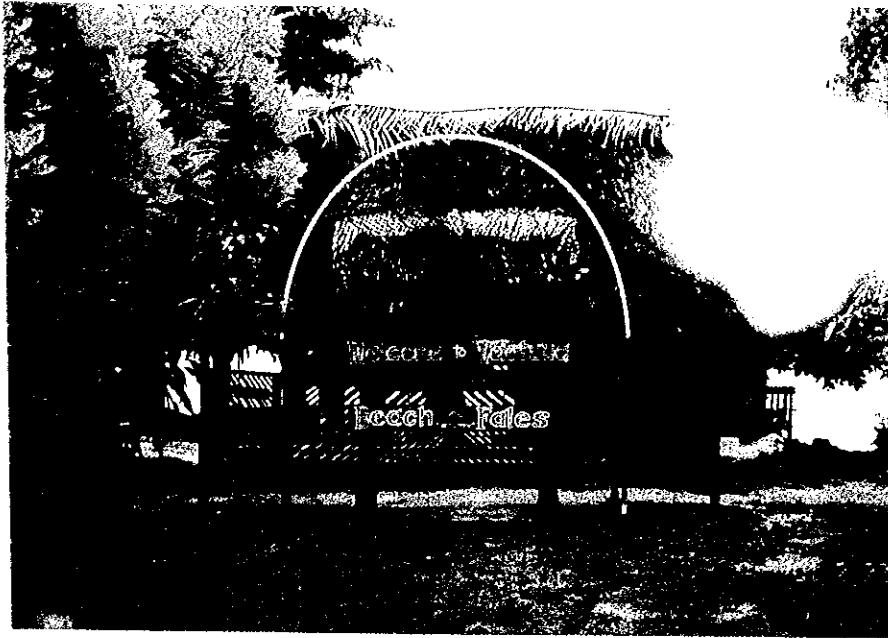
マノノ島病院 (毎週1回看護婦がウポル島から巡回に来る。)



マノノ島学校



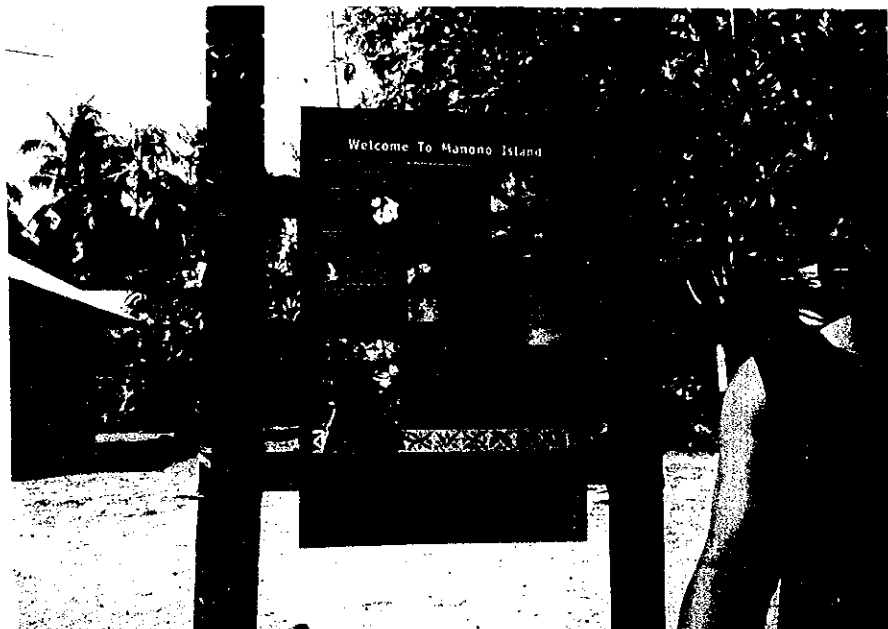
学校の教室



マノノ島にあるホテル



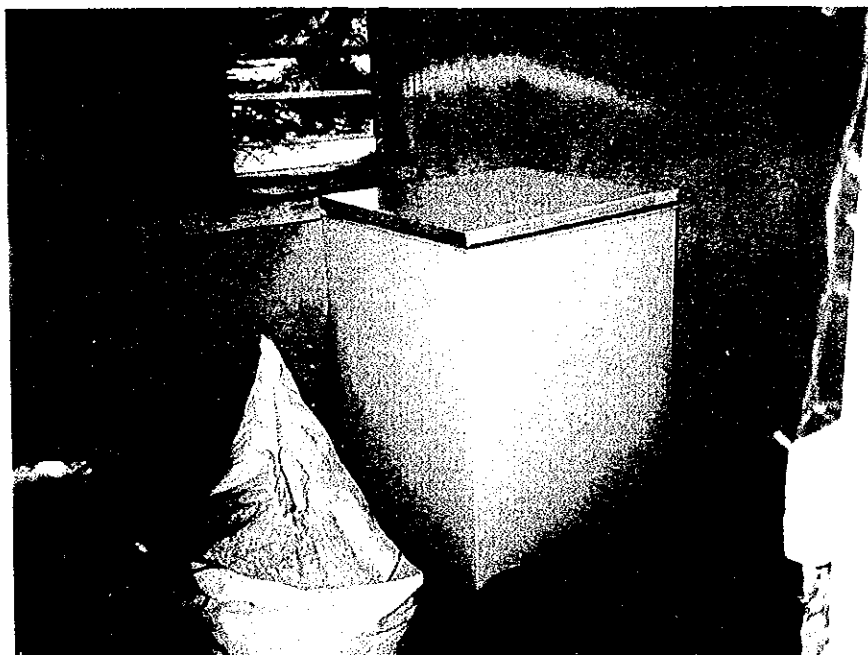
マノノ島にある休憩用ファレ



マノノ島観光客用案内板 (マノノ島は観光地になっている。)



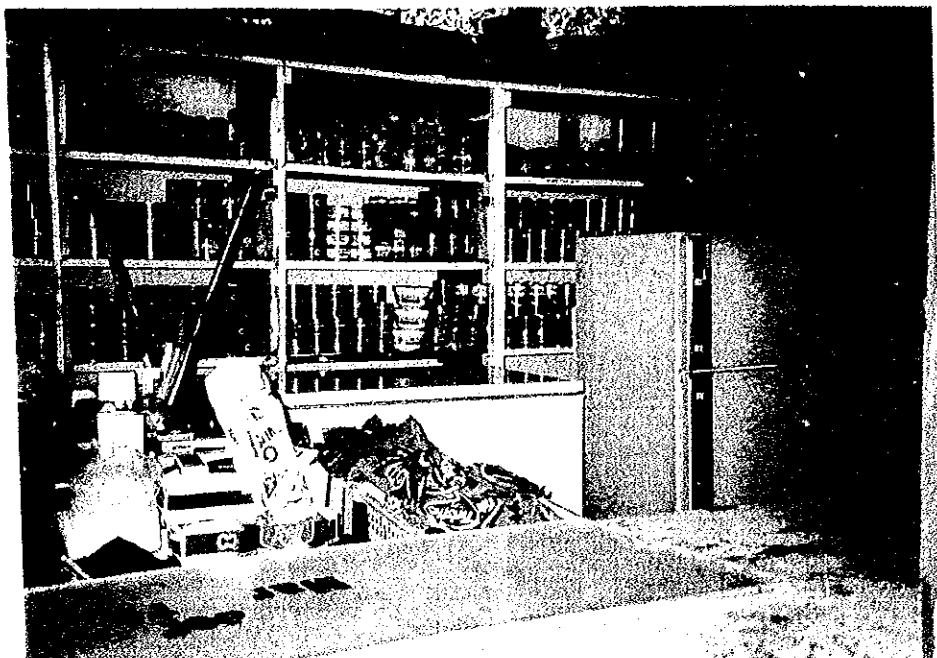
マノノ島民家内部にある冷蔵庫



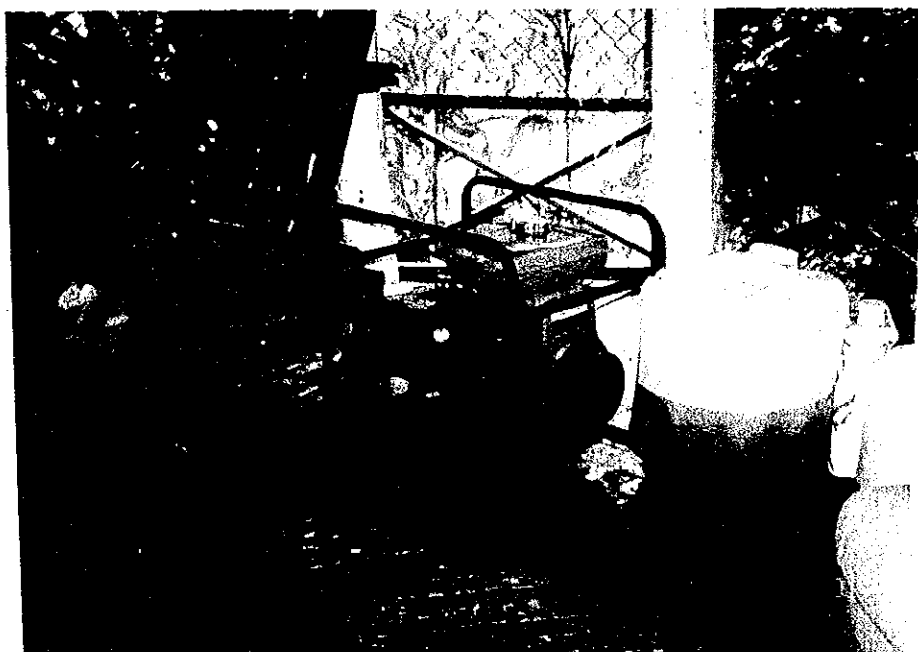
民家内部の冷蔵庫



民家内部の様子



マノノ島商店内部の様子（冷蔵庫、冷凍庫がある）



この商店では昼間の電力を自前の発電機で賄っている。



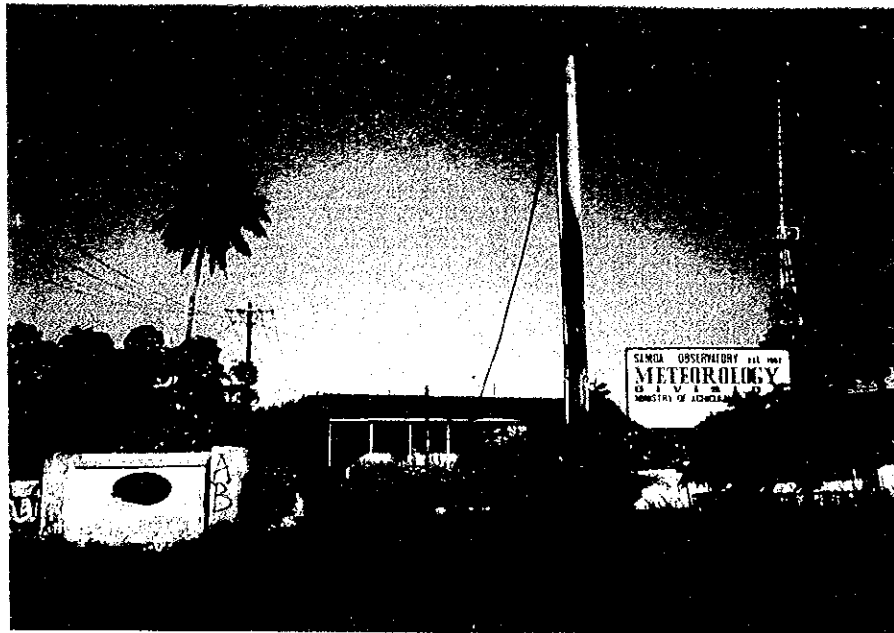
日本の無償資金協力で設置された通信用アンテナ（電源は太陽光パネル）



EUの援助で建設された幼稚園（マノノ島）



風力発電設備建設候補地マノノ島 Matasiva 岬



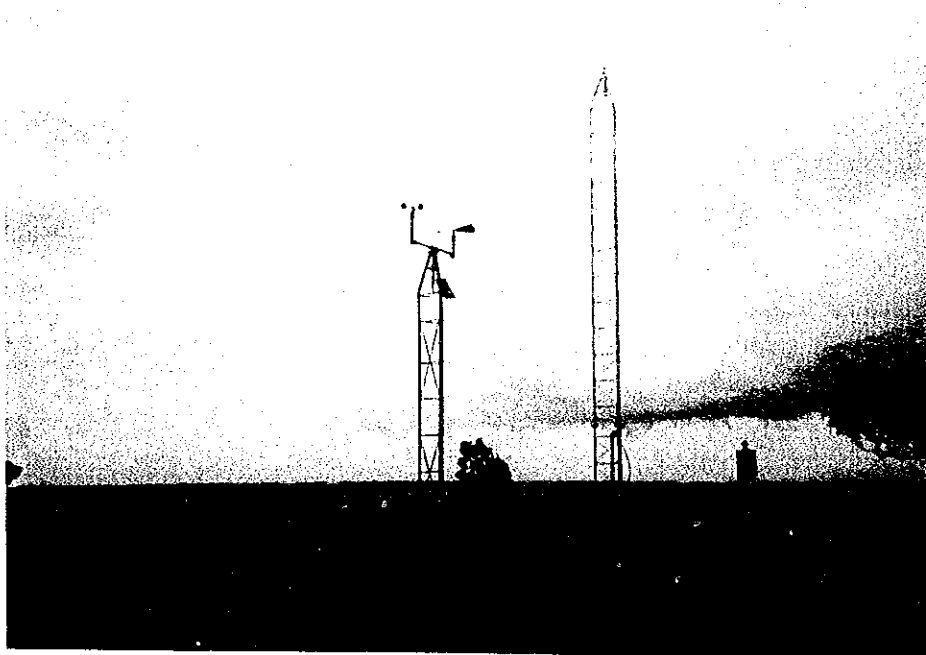
アピア气象台



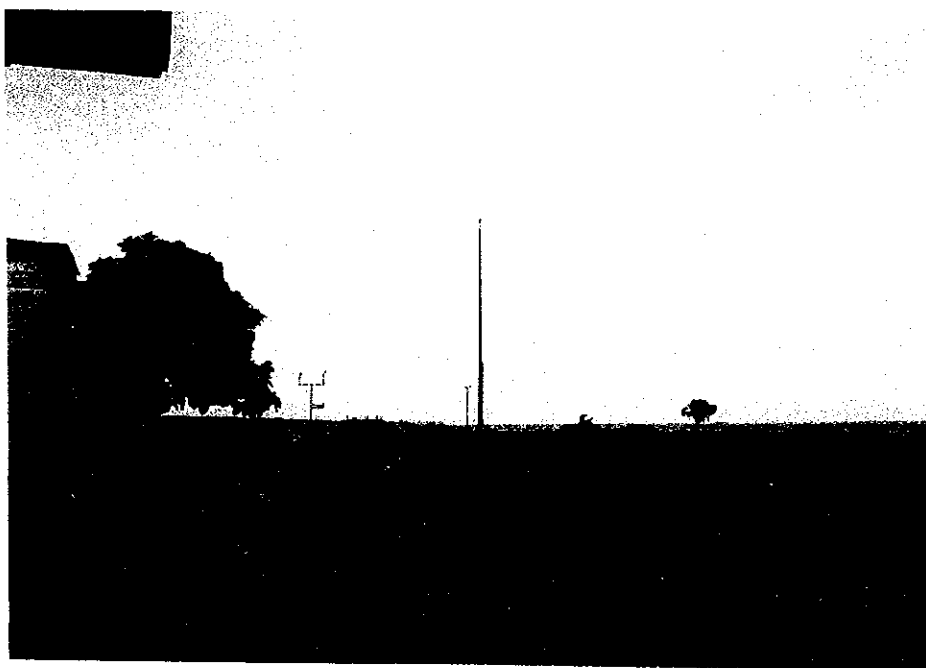
アピア气象台



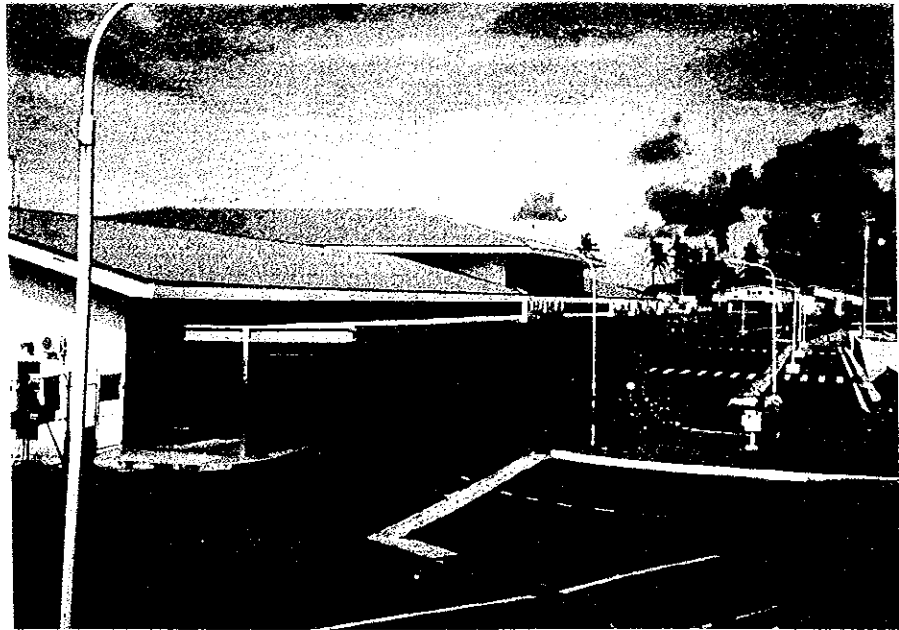
アピア气象台のあるムリヌウ岬 (海上より望む)



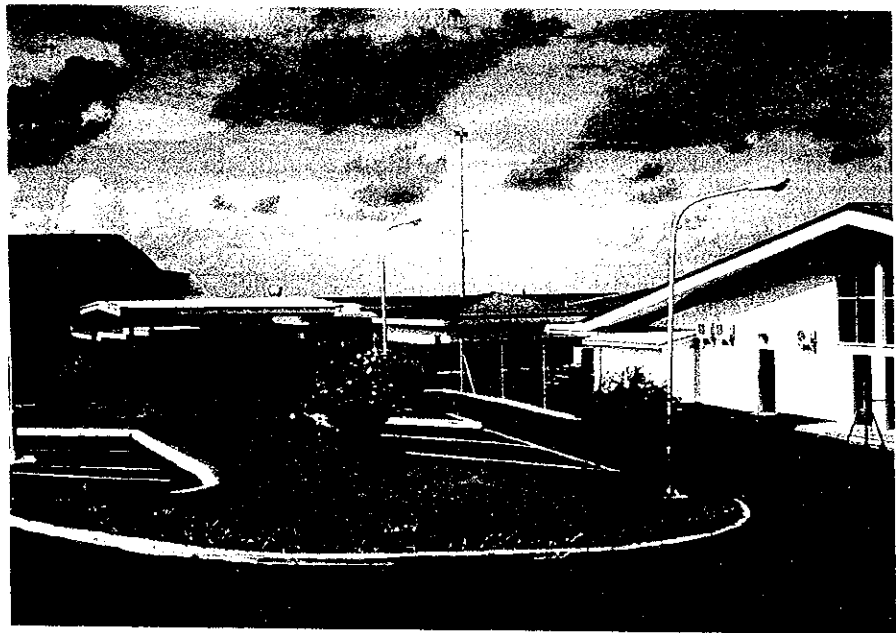
アピア気象台風況モニタリング設備



アピア Faleolo 空港



アピア Faleolo 空港



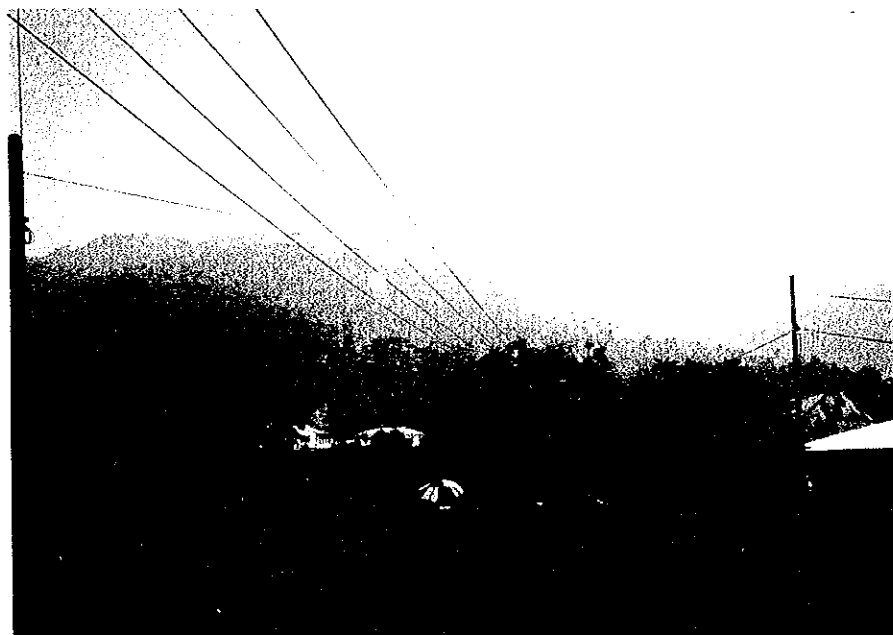
アピア Faleolo 空港



空港内気象データモニタリング設備 (写真中央)



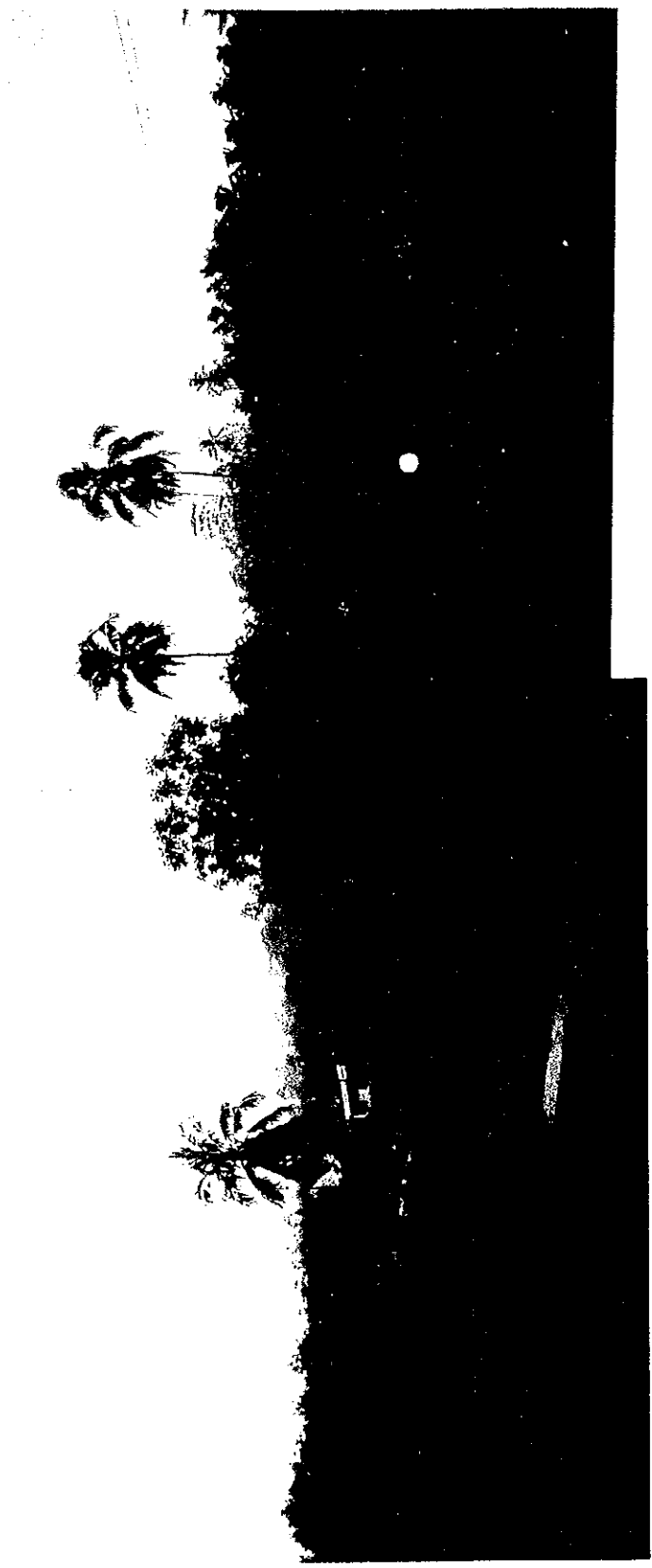
ウポル島 Falelatai 地点 (ウポル系統送配電網末端)



ウポル島 Falelatai 地点 (ウポル系統送配電網末端)



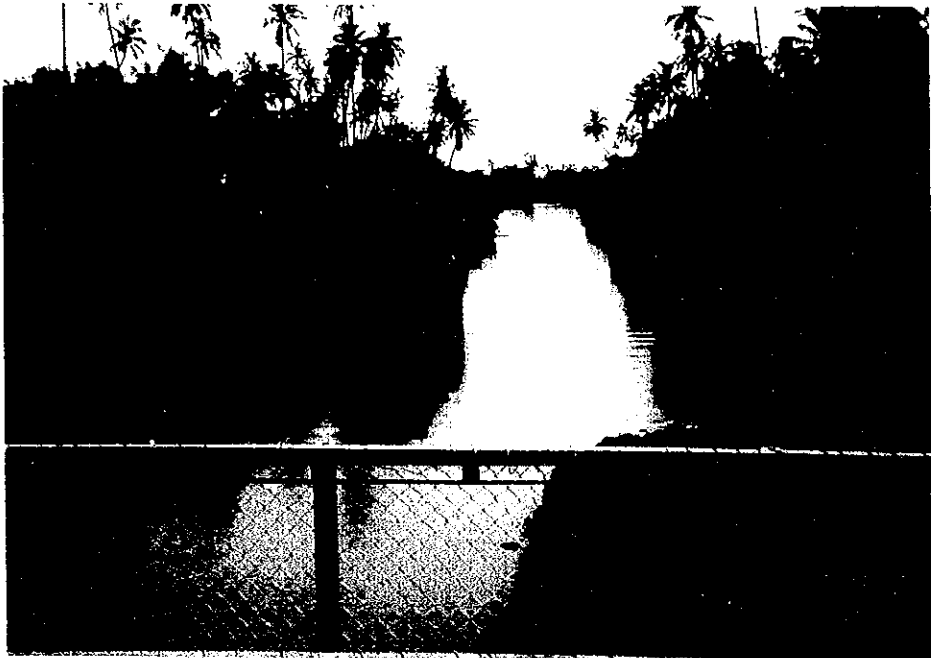
ウポル島 Falelatai 地点 (ウポル系統送配電網末端)



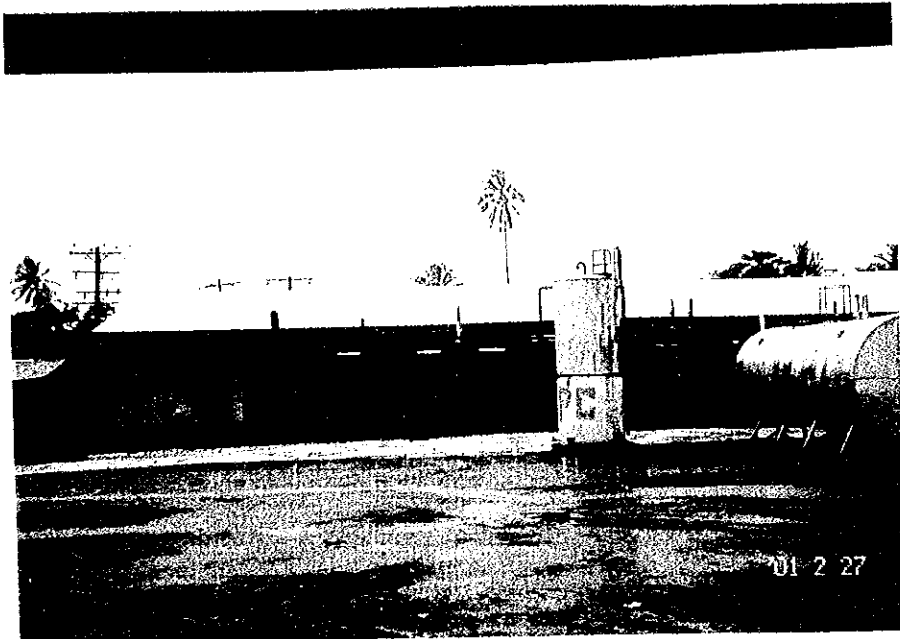
ウポル島 Falelati 地点 (ウポル系統送配電網末端)



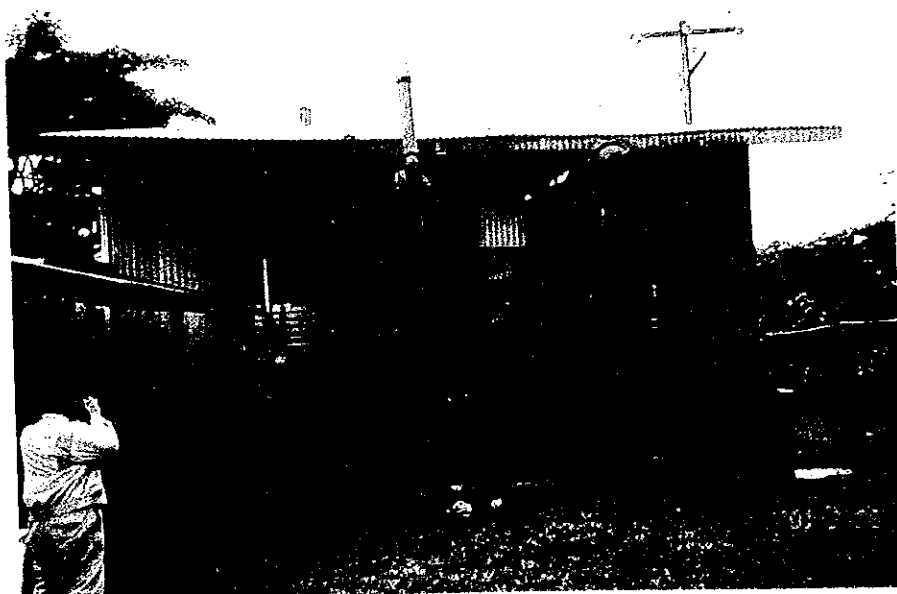
Afu Aau 川 (サバイイ島)



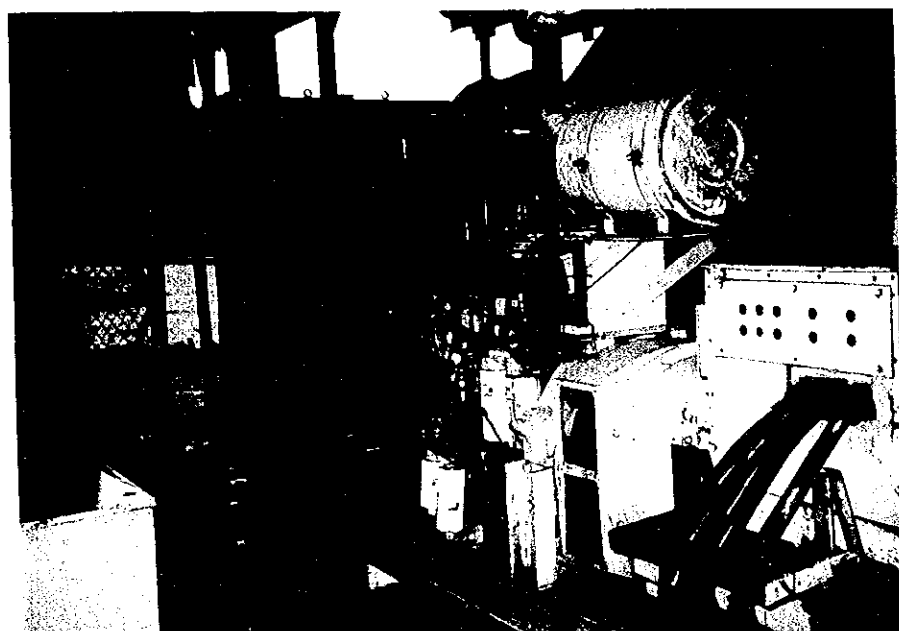
Afu Aau 川 (サバイイ島)



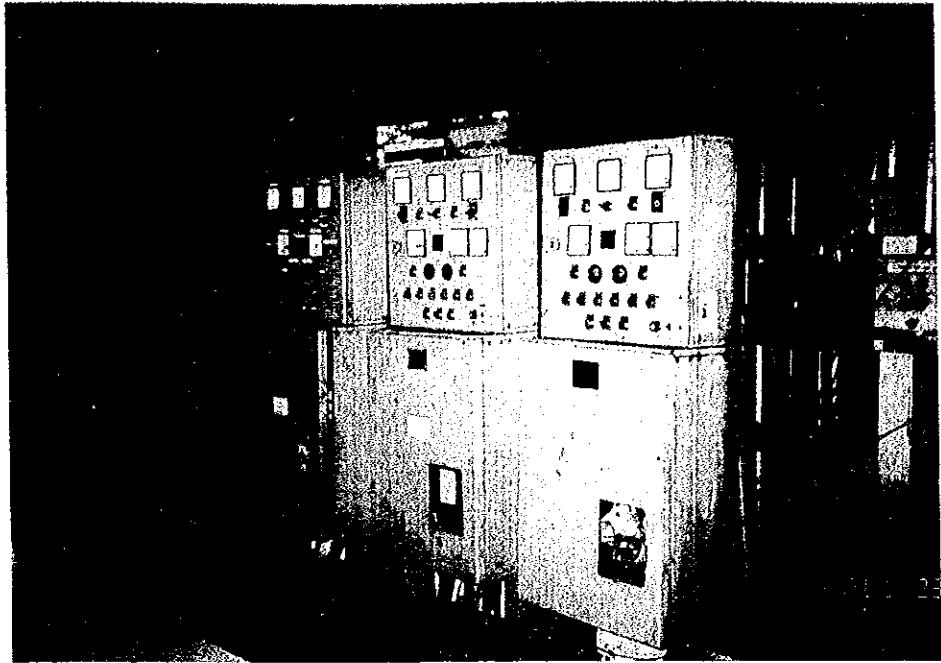
Salclologa ディーゼル発電所 (定格出力 5.35MW)



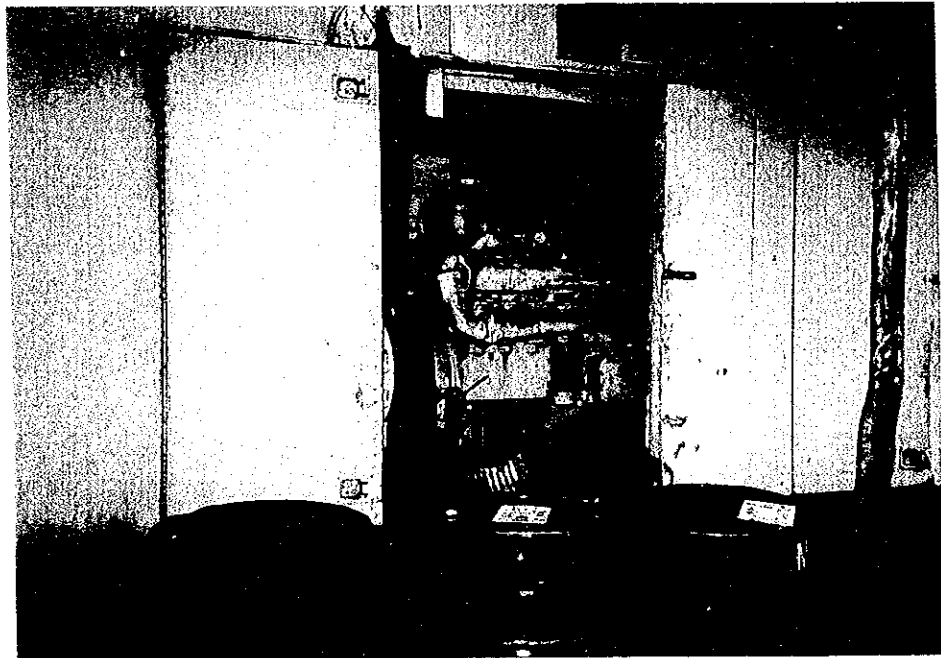
Vaipouli ディーゼル発電所 (定格出力 600kW)



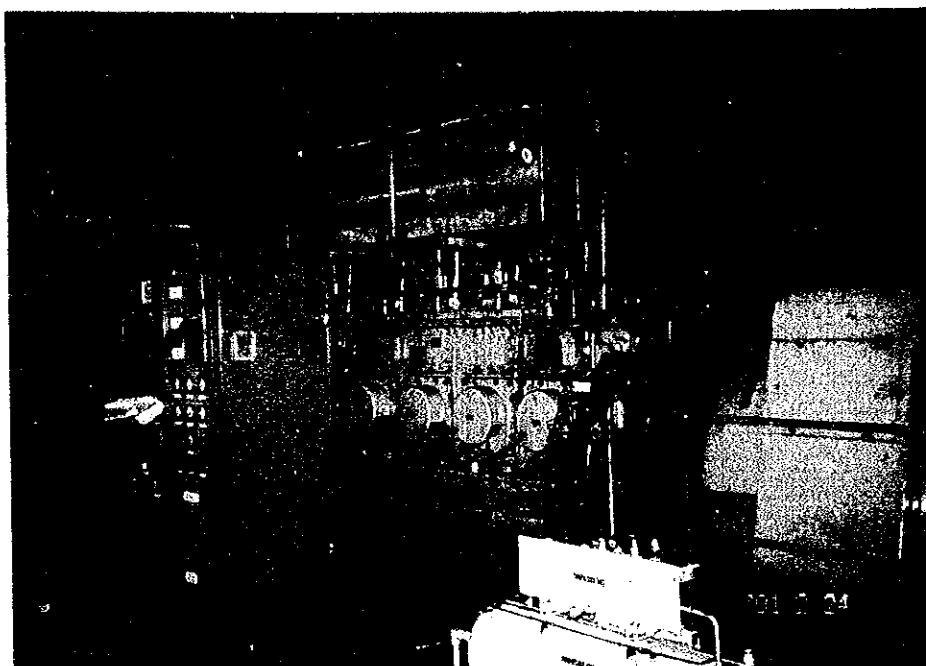
ディーゼル発電機 (Vaipouli)



コントロールパネル (Vaipouli)



使われなくなった発電機。スペアパーツ用。



Tanugamanono ディーゼル発電所 (ウポル島)



Tanugamanono ディーゼル発電所 (ウポル島)



JICA

S
G
R