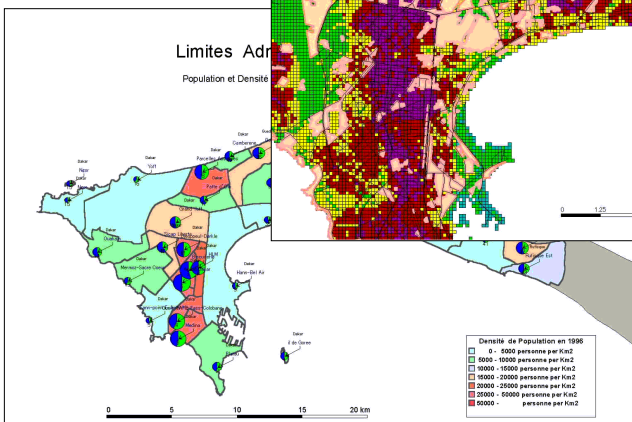
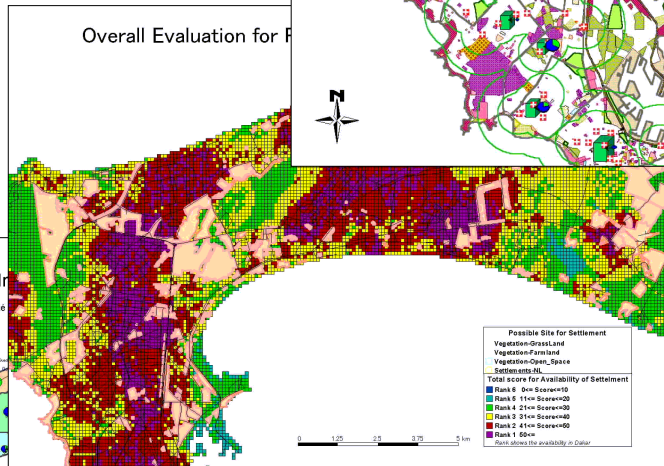
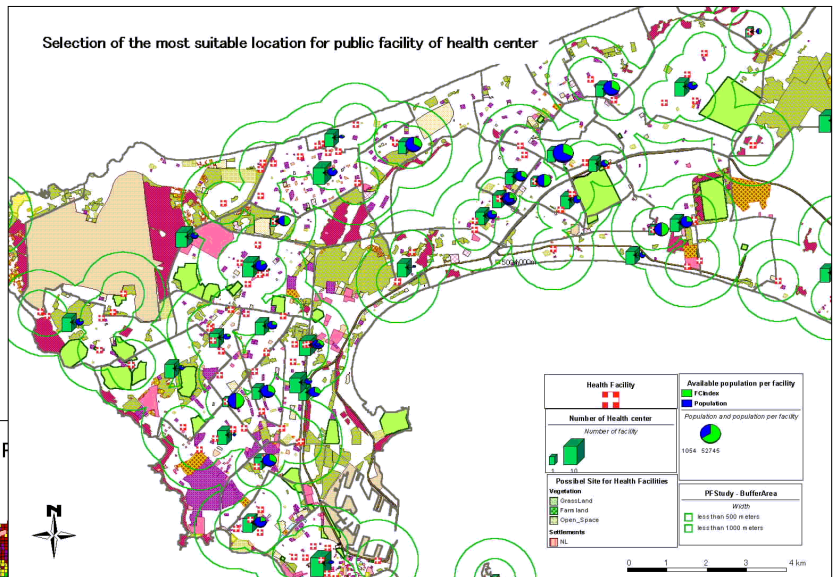


# ETUDE SUR LE SYSTEME DE GESTION DE L'INFORMATION DES INFRASTRUCTURES SOCIO-ECONOMIQUES DE LA ZONE URBAINE DE DAKAR REPUBLIQUE DU SENEGAL



RAPPORT FINAL  
 VOLUME II: ANNEXES

JANVIER 2001



*Le taux de change de septembre 2000 a été utilisé  
pour les conversions de devises lorsque nécessaire:*

*100 JPY = 635 F CFA*

ETUDE  
SUR  
LE SYSTEME DE GESTION DE L'INFORMATION SUR LES INFRASTRUCTURES  
SOCIO-ECONOMIQUES  
DE  
LA ZONE URBAINE DE LA REGION DE DAKAR  
DE  
LA REPUBLIQUE DU SENEGAL

RAPPORT FINAL  
(VOLUME II: ANNEXES)

TABLE DES MATIERES

INTRODUCTION .....	1
A1 ORGANISATION DE L'ETUDE.....	3
A1.1 Organisation de l'Etude.....	4
A1.2 Gestion de l'Etude .....	9
A2 CONFECTION DE LA CARTE NUMERIQUE .....	11
A3 Evaluation DES SIG EXISTANTS .....	17
A4 PREMIEREMENT SÉMINAIRE .....	51
A5 SECOND SÉMINAIRE .....	65

LISTE DES TABLEAUX

Tableaux A2.1 Points de Contrôle et Altitudes.....	12
Tableaux A2.2 Erreur de Fermeture de l'Observation GPS.....	13
Tableaux A2.3 Résult GPS (1999) et Point de Stéréo Préparation (1995).....	15
Tableaux A3.1 Inventaire des Données et Informations Disponibles .....	18
Tableaux A3.2 Evaluation des SIG Existants .....	41

LISTE DES FIGURES

Figure A1.1 Organisation de l'Etude.....	4
--	---

## ABREVIATIONS

ADM	Agence de Développement Municipal
ARD	Agence Regional de Développement (Region de Dakar)
ASECNA	Agence pour la Sécurité de la Navigation Aérienne en Afrique
BHS	Banque de l'Habitat du Sénégal
BHSO	Bureau d'Assistance aux Collectivités pour l'Habitat Social
CETUD	Conseil Exécutif des Transports Urbains de Dakar
CSE	Centre de Suivi Ecologique
CUD	Communauté Urbaine de Dakar
DAT	Direction de l'Aménagement du Territoire (MEFP)
DAU	Direction de l'Aménagement Urbain (Municipalité de Dakar)
DCES	Direction de la Construction et des Etablissements Scolaires (MEN)
DE	Direction de l'Emploi (MTE)
DEEC	Direction de l'Environnement et des Etablissements Classés (MEPN)
DEFCCS	Direction des Eaux, des Forêts, de la Chasse et de la Conservation du Sol (MEPN)
DGR	Direction du Génie Rural (MH)
DID	Direction des Impôt et du Domaine (MEFP)
DPRE	Direction pour la Planification et de la Réforme (MEN)
DPS	Direction de la Prévision et des Statistiques (MEFP)
DSA	Direction des Statistiques de l'Agriculture (MA)
DSS	Direction des Statistiques Sanitaires (MS)
DST	Direction des Services Techniques Communaux (CUD)
DTGC	Direction des Travaux Géographiques et Cartographiques (MET)
DTP	Direction des Travaux Publics (MET)
DTT	Direction des Transports Terrestres (MET)
DUA	Direction de l'Urbanisme et de l'Architecture (MUH)
FMI	Fond Monétaire International
GPS	Global Positioning System
IEF	Inspection des Eaux et Forêts (MEPN)
ISRA	Institut Sénégalais de Recherches Agricoles
HAMO	Société des Habitations Modernes
MA	Ministère de l'Agriculture
MEAVF	Mission d'Etudes et d'Aménagement des Vallées Fossiles
MEFP	Ministère de l'Economie, des Finances et du Plan
MEN	Ministère de l'Education Nationale
MEPN	Ministère de l'Environnement et de la Protection de la Nature
MET	Ministère de l'Equipement et des Transports
MH	Ministère de l'Hydraulique
MNT	Modèle Numérique de Terrain

MS	Ministère de la Santé
MTE	Ministère du Travail et de l'Emploi
MUH	Ministère de l'Urbanisme et de l'Habitat
ONAS	Office National de l'Assainissement du Sénégal
PAD	Port Autonome de Dakar
PADDEL	Projet d'Appui à la Décentralisation et au Développement Local
PADDUS	Projet d'Appui à la Décentralisation et au Développement Urbain du Sénégal
PDU	Plan Directeur d'Urbanisme
PUD	Plan d'Urbanisme Détaillé
PUR	Plan d'Urbanisme de Référence
SCAT-URBAM	Société Centrale d'Aménagement des Terrains Urbains
SDAU	Schéma Directeur d'Aménagement et d'Urbanisme
SDE	Sénégalaise des Eaux
SGII	Système de Gestion de l'Information sur les Infrastructures
SENELEC	Société Nationale d'Electricité
SGPRE	Société de Gestion et Planification des Ressources en Eau
SICAP	Société Immobilière du Cap-Vert
SIG	Système d'Information Géographique
SNHLM	Société Nationale d'Habitation à Loyer Modéré
SONATEL	Société Nationale des Télécommunications
SONES	Société Nationale d'Exploitation des Eaux du Sénégal
SOTRAC	Société de Transport en Commun du Cap-Vert
ZAC	Zone d'Aménagement Concerté