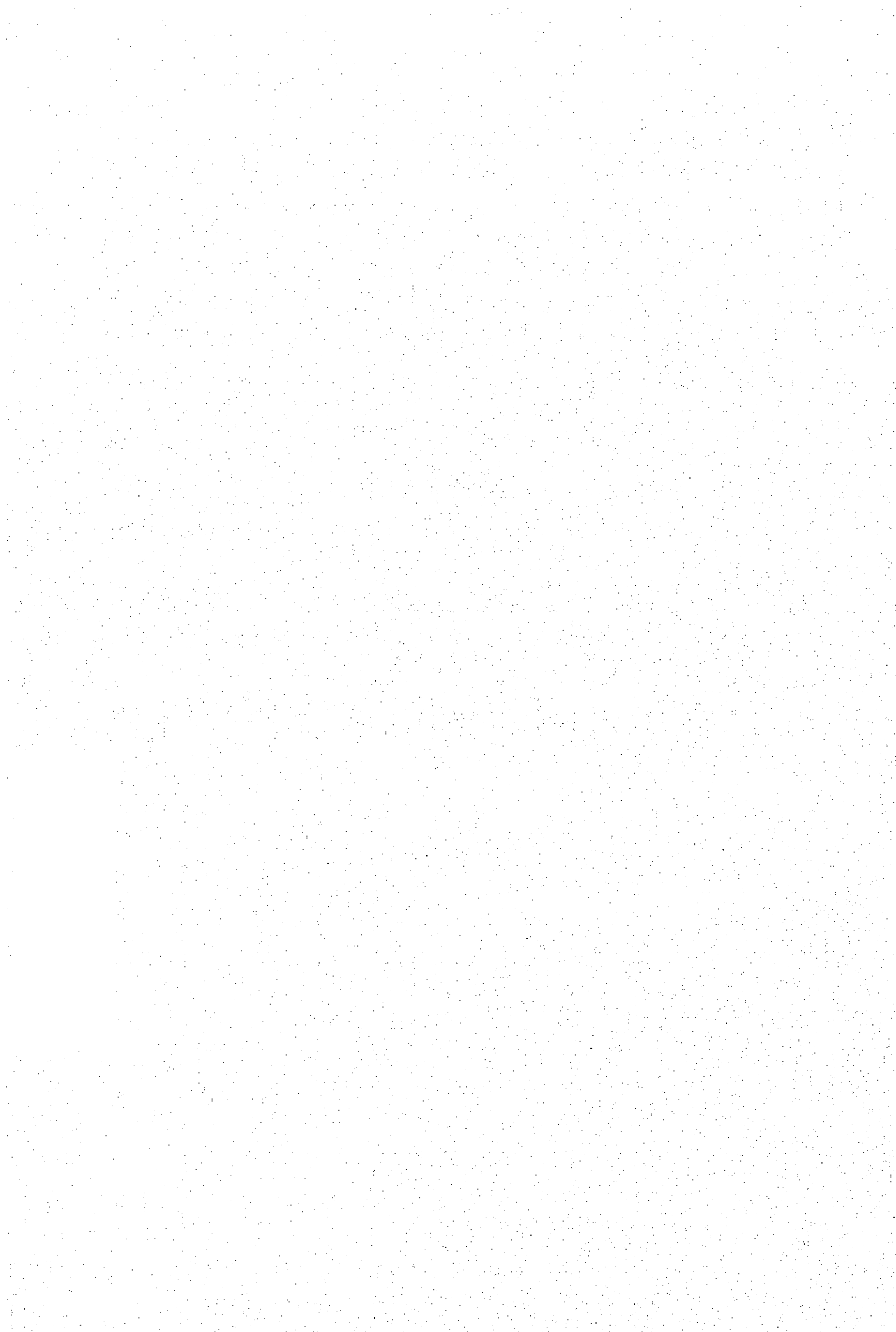


# 資料編

1. 対象国主要指標

2. 参照資料リスト



1. 対象国農業主要指標

I. 国名				
正式名称	中央アフリカ共和国 République Centrafricaine			
II. 農業指標				
		単位	データ年	
農村人口	260.5	万人	1996年	*1
農業労働人口	125.5	万人	1996年	*1
農業労働人口割合	77.9	%	1996年	*1
農業セクターGDP割合	44	%	1995年	*6
耕地面積/トラクター一台当たり	0.919	万ha	1995年	*1
III. 土地利用				
総面積	6,229.8	万ha	1995年	*1
陸地面積	6,229.8	万ha (100%)		*1
耕地面積	193.0	万ha (3.1%)		*1
恒常的作物面積	9.0	万ha (0.1%)		*1
灌漑面積		万ha	1995年	*1
灌漑面積率	0.0	%	1995年	*1
IV. 経済指標				
1人当たりGNP	340	US\$	1995年	*6
対外債務残高	9.4	億US\$	1995年	*7
対日貿易量 輸出	0.04	億円	1996年	*8
対日貿易量 輸入	5.82	億円	1996年	*8
V. 主要農業食糧事情				
FAO食糧不足認定国	否認定		1998年	*5
穀物外部依存量	3.9	万t	1997/1998年	*5
1人当り食糧生産指数	94	1979~81年 =100	1992年	*2
穀物輸入	8.4	万t	1995年	*3
食糧援助	0.5	万t	1992/1993年	*4
食糧輸入依存率		%	1993年	*2
カロリー摂取量/人日	1,691	Cal	1992年	*2
VI. 主要作物単位収量				
米	1,286	kg/ha	1996年	*1
小麦		kg/ha	1996年	*1
トウモロコシ	929	kg/ha	1996年	*1

\*1 FAO Production Yearbook 1996

\*2 UNDP 人間開発報告書 1996

\*3 FAO Trade Yearbook 1995

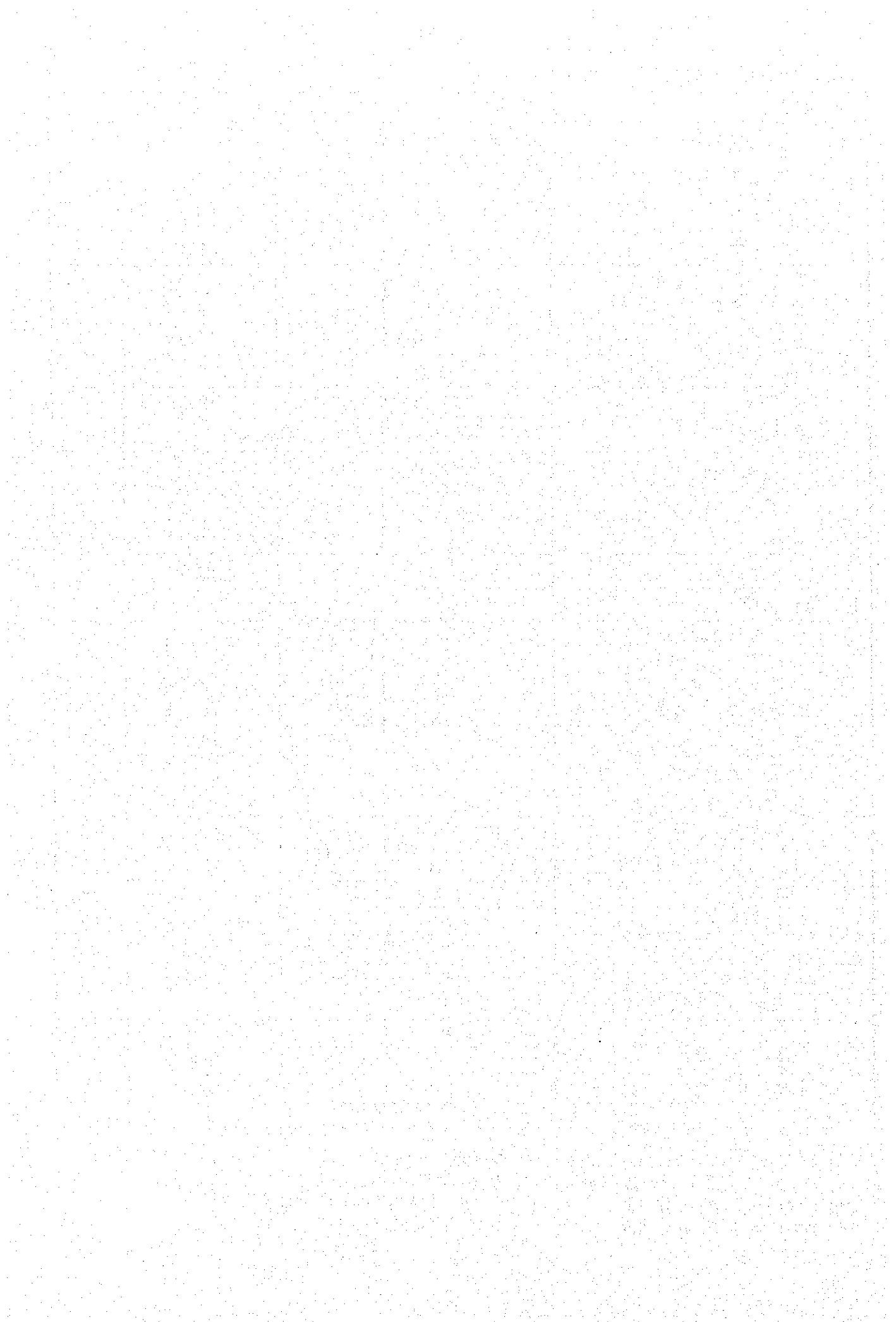
\*4 Food Aid in figures 1993

\*5 Foodcrop and shortages June 1998

\*6 World Bank Atlas 1997

\*7 Global Development Finance 1997

\*8 外国貿易概況 8/1997号



## 2. 参照資料リスト

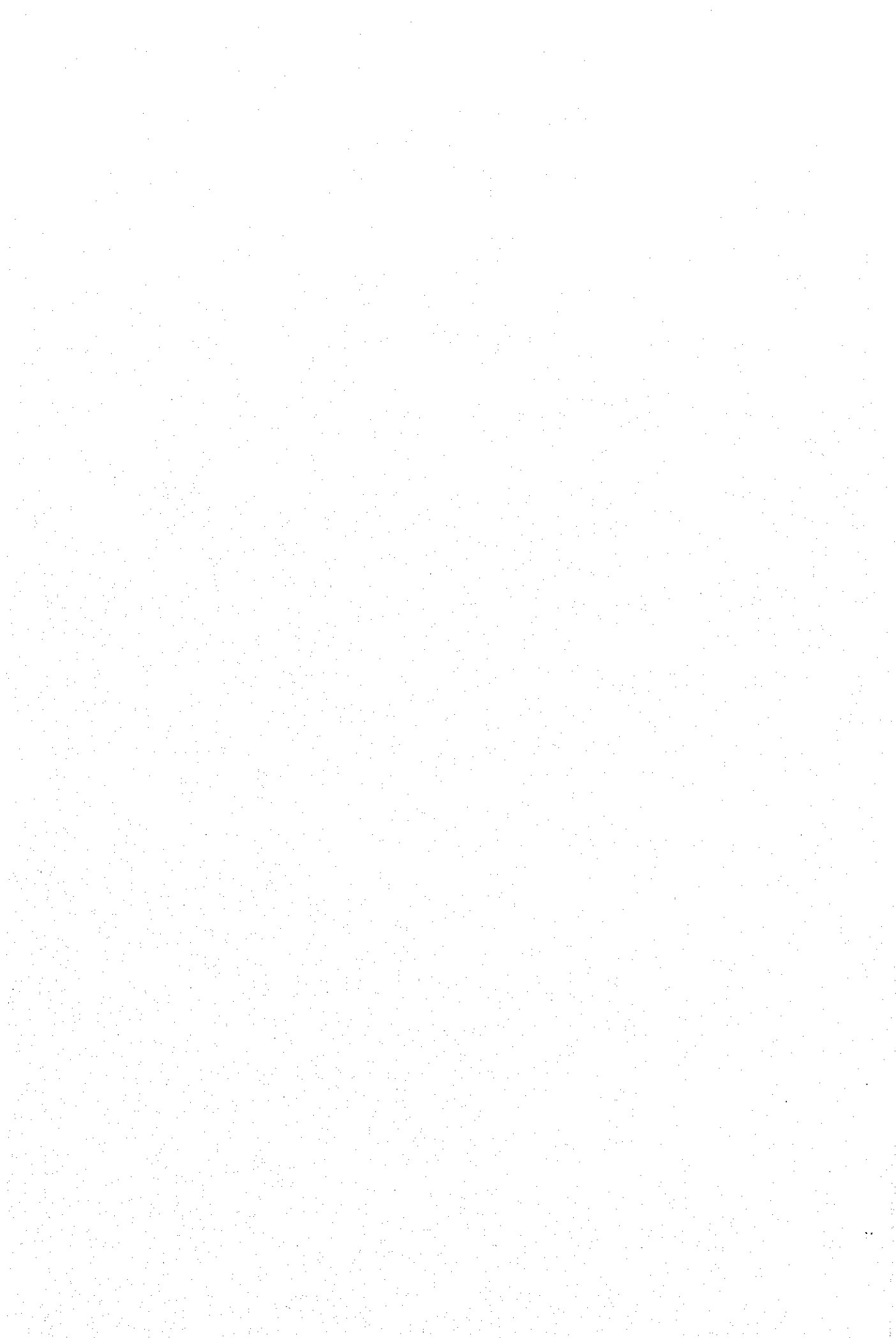
- 1) 肥料便覧第4版 農文協
- 2) 農薬ハンドブック1994年版 社団法人植物防疫協会
- 3) 新版農業機械ハンドブック 農業機械学会編
- 4) FAO Production Yearbook '96 FAO
- 5) Système Mondial d'Information et d'Alerte Rapide sur l'Alimentation et l'Agriculture (SMIAR) FAO
- 6) The World Bank Group Publications and Project Information The World Bank











JICA