

Глава 3

Полевые исследования

3 Полевые исследования

3.1 Исследование мобильных источников загрязнения

3.1.1 Задачи

В прошлом в Азербайджане исследования интенсивности автомобильного движения как мобильного источника загрязнения не проводились. Для того чтобы определить объем загрязнений от мобильных источников, необходимо знать интенсивность движения и процент крупных автомобилей в общем транспортном потоке. Также следует изучить соотношение транспортных средств с дизельными и бензиновыми двигателями, потому что количество и качество выхлопных газов от крупных автомобилей во многом зависят от типа топлива, т.е. бензина или дизеля.

Так как проектной группе не удалось получить какой-либо информации по выбросам от автотранспорта от БКЭ или других организаций, были проведены измерения выхлопных газов на улицах города для того, чтобы разработать стратегию по контролю за выхлопными газами.

В данном исследовании были изучены интенсивность движения, типы топлива, используемые крупными автомобилями, и выбросы от автотранспорта.

3.1.2 Метод исследования

а. Исследования интенсивности движения

Ниже описано исследование интенсивности движения, проведенное проектной группой:

1. Территория исследования – центр города.
2. Исследование интенсивности движения проводилось одновременно на всех точках.
3. Период исследования – 24 часа, что соответствует периоду проведения исследования качества воздуха.
4. Крупные автомобили были подсчитаны отдельно, так как они выбрасывают больше выхлопных газов, чем легковой транспорт. Хотя понятие "крупные автомобили", в общем, соответствует положениям бывшего Советского Союза, в нашем исследовании в эту категорию были включены микроавтобусы, потому что большинство из них оборудовано дизельными двигателями.
5. Всего было 27 точек исследования. Десять из них – участки дорог в восточно-западном направлении, другие десять – в юго-северном. В случае с дорогами с односторонним движением были установлены по одной точке на дорогах с противоположными направлениями движения. Применяя такой метод, проектная группа считает, что исследования охватило половину объема транспортного движения в Баку с учетом сети дорог в городе и визуальных наблюдений за уличным движением.

6. Исследование интенсивности движения на выезде и въезде в город проводилось на других семи точках. Так как они располагались на крупных магистралях, соединяющих центр города с пригородами, проектная группа считает, что исследование охватило большая часть уличного движения между городом и пригородными районами.
7. Для подсчета автомобилей на дорогах с двухсторонним движением было привлечено по два человека на каждой стороне.

Исследование проводилось 23 мая (вторник) 2000 года с 19:00 по 7:00 следующего дня.

На Рис. 3-1 показаны точки проведения исследования.

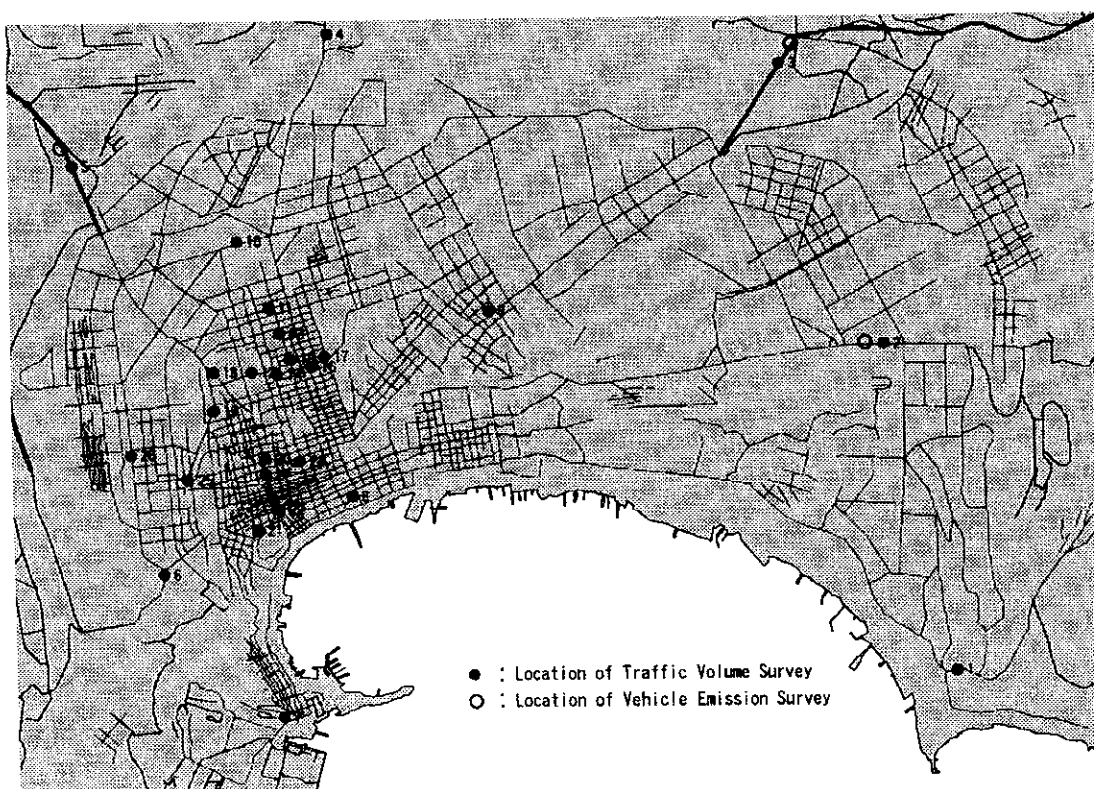


Рис. 3-1: Карта месторасположения точек исследования

в. Тип топлива, используемый крупными автомобилями

Был проведен опрос в 21 компании по грузо- и пассажироперевозкам. Опрос включал следующие вопросы: число крупных автомобилей (по типу топлива и году выпуска), техническое состояние, расход топлива и другие.

с. Методика исследования

Были выбраны три участка на магистральных дорогах, где интенсивность автомобильного движения превышает 40000 автомобилей в сутки. Проводились измерения автомобилей, двигавшихся по направлению к центральной части города. Выхлопные газы анализировались при помощи портативного оборудования производства США и России. Выхлопные газы большинства

автомобилей на территории Баку содержит высокий уровень окиси углерода (СО). Так как во многих случаях концентрация СО намного превышает допустимый уровень в 2% (20 000 промилей), существовала опасность выхода из строя оборудования производства США. Поэтому сперва концентрация СО измерялась при помощи российского оборудования, а затем, если уровень СО не превышал 2%, для определения SOx и NOx использовались американские приборы. Так как в Азербайджане имеются стандарты по уровню СО в выхлопных газах, но отсутствуют стандарты по SOx и NOx, концентрация SOx и NOx определялась в сравнительных целях.

Измеряемые параметры: СО, SOx и NOx

Период исследования: 5 суток (26, 27, 28, 29, 30 октября 2000 г.)

Участки проведения измерений: 3 участка показаны на Рис. 3-1.

- На шоссе возле станции метро "20 января"
- На проспекте Бабека возле станции метро "Халглар достлугу"
- Дорога возле оз. Беюк Шор в Сабунчинском районе

Число обследованных автомобилей:

- Легковые автомобили: более 60
- Микроавтобусы: более 60
- Большие автобусы: более 60
- Грузовики: более 60
- Такси: более 60
- Всего: более 300

Метод отбора: Около 25 автомобилей выбирались по случайной схеме на одном участке в сутки.

Метод: Портативное оборудование использовалось для обследования автомобилей на холостом ходу.

3.1.3 Результаты и выводы

а. Исследование интенсивности движения

а.1 Результаты исследования интенсивности движения

Данные по суточной интенсивности движения по каждой точке показаны в следующей таблице:

Табл. 3-1: Daily Traffic Volume (23 May 2000)

№	Направление	Тип машин	Количество машин
Пункт 1	Направление А	Малые	9400
		Большие	1210
		Всего	10610
	Направление Б	Малые	9550
		Большие	1225
		Всего	10775
	Всего А+Б	Малые	18950
		Большие	2435
		Всего	21385
Пункт 2	Направление А	Малые	13279
		Большие	603
		Всего	13882
	Направление Б	Малые	13026
		Большие	663
		Всего	13689
	Всего А+Б	Малые	26305
		Большие	1266
		Всего	27571
Пункт 3	Направление А	Малые	17832
		Большие	2603
		Всего	20435
	Направление Б	Малые	18462
		Большие	2465
		Всего	20927
	Всего А+Б	Малые	36294
		Большие	5068
		Всего	41362
Пункт 4	Направление А	Малые	8709
		Большие	1343
		Всего	10052
	Направление Б	Малые	8635
		Большие	1303
		Всего	9938
	Всего А+Б	Малые	17344
		Большие	2646
		Всего	19990
Пункт 5	Направление А	Малые	18601
		Большие	1606
		Всего	20207
	Направление Б	Малые	18304
		Большие	2075
		Всего	20379
	Всего А+Б	Малые	36905
		Большие	3681
		Всего	40586
Пункт 6	Направление А	Малые	5480
		Большие	291
		Всего	5771
	Направление Б	Малые	7382
		Большие	422
		Всего	7804
	Всего А+Б	Малые	12862
		Большие	713
		Всего	13575
Пункт 7	Направление А	Малые	8285
		Большие	1502
		Всего	9787
	Направление Б	Малые	7814
		Большие	1600
		Всего	9414
	Всего А+Б	Малые	16099
		Большие	3102
		Всего	19201

№	Направление	Тип машин	Количество машин
Пункт 8	Направление А	Малые	39675
		Большие	1386
		Всего	41061
	Направление Б	Малые	30247
		Большие	1351
		В	31598
	Всего А+Б	Малые	69922
		Большие	2737
		Всего	72659
Пункт 9	Направление А	Малые	25920
		Большие	1133
		А	27053
	Направление Б	Малые	23410
		Большие	870
		В	24280
	Всего А+Б	Малые	49330
		Большие	2003
		Всего	51333
Пункт 10	Направление А	Малые	16335
		Большие	1623
		А	17958
	Направление Б	Малые	25594
		Большие	2021
		В	27615
	Всего А+Б	Малые	41929
		Большие	3644
		Всего	45573
Пункт 11	Направление А	Малые	12713
		Большие	520
		А	13233
	Направление Б	Малые	11164
		Большие	514
		Всего	11678
	Всего А+Б	Малые	23877
		Большие	1034
		Всего	24911
Пункт 12	Направление А	Малые	16393
		Большие	244
		Всего	16637
	Направление Б	Малые	19240
		Большие	622
		Всего	19862
	Всего А+Б	Малые	35633
		Большие	866
		Всего	36499
Пункт 13	Направление А	Малые	10875
		Большие	313
		Всего	11188
	Направление Б	Малые	15420
		Большие	429
		Всего	15849
	Всего А+Б	Малые	26295
		Большие	742
		Всего	27037
Пункт 14	Направление А	Малые	28204
		Большие	761
		Всего	28965
	Направление Б	Малые	8130
		Большие	147
		Всего	8277
	Всего А+Б	Малые	36334
		Большие	908
		Всего	37242

№	Направление	Тип машин	Количество машин
Пункт 15	Направление А	Малые	904
		Большие	16
		Всего	920
	Направление Б	Малые	13890
		Большие	640
		Всего	14530
	Всего А+Б	Малые	14794
		Большие	656
		Всего	15450
Пункт 16	Направление А	Малые	17547
		Большие	918
		Всего	18465
	Направление Б	Малые	6538
		Большие	856
		Всего	7394
	Всего А+Б	Малые	24085
		Большие	1774
		Всего	25859
Пункт 17	Направление А	Малые	5858
		Большие	71
		Всего	5929
	Направление Б	Малые	24949
		Большие	770
		Всего	25719
	Всего А+Б	Малые	30807
		Большие	841
		Всего	31648
Пункт 18	Направление А	Малые	20623
		Большие	1325
		Всего	21948
	Направление Б	Малые	24548
		Большие	1405
		Всего	25953
	Всего А+Б	Малые	45171
		Большие	2730
		Всего	47901
Пункт 19	Направление А	Малые	6233
		Большие	106
		Всего	6339
	Направление Б	Малые	11913
		Большие	297
		Всего	12210
	Всего А+Б	Малые	18146
		Большие	403
		Всего	18549
Пункт 20	Направление А	Малые	13786
		Большие	61
		Всего	13847
	Directionn.Б	Малые	1243
		Большие	7
		Всего	1250
	Всего А+Б	Малые	15029
		Большие	68
		Всего	15097
Пункт 21	Направление А	Малые	25912
		Большие	758
		Всего	26670
	Направление Б	Малые	10309
		Большие	536
		Всего	10845
	Всего А+Б	Малые	36221
		Большие	1294
		Всего	37515

№	Направление	Тип машин	Количество машин
Пункт 22	Направление А	Малые	3109
		Большие	13
		Всего	3122
	Направление Б	Малые	459
		Большие	0
		Всего	459
	Всего А+Б	Малые	3568
		Большие	13
		Всего	3581
Пункт 23	Направление А	Малые	3147
		Большие	33
		Всего	3180
	Направление Б	Малые	4532
		Большие	18
		Всего	4550
	Всего А+Б	Малые	7679
		Большие	51
		Всего	7730
Пункт 24	Направление А	Малые	9797
		Большие	389
		Всего	10186
	Направление Б	Малые	37610
		Большие	1223
		Всего	38833
	Всего А+Б	Малые	47407
		Большие	1612
		Всего	49019
Пункт 25	Направление А	Малые	7860
		Большие	633
		Всего	8493
	Направление Б	Малые	9788
		Большие	563
		Всего	10351
	Всего А+Б	Малые	17648
		Большие	1196
		Всего	18844
Пункт 26	Направление А	Малые	7856
		Большие	646
		Всего	8502
	Направление Б	Малые	6085
		Большие	631
		Всего	6716
	Всего А+Б	Малые	13941
		Большие	1277
		Всего	15218
Пункт 27	Направление А	Малые	7063
		Большие	473
		Всего	7536
	Направление Б	Малые	24000
		Большие	831
		Всего	24831
	Всего А+Б	Малые	31063
		Большие	1304
		Всего	32367
Всего по 27 пунктам	Направление А	Малые	361396
		Большие	20580
		Всего	381976
	Направление Б	Малые	392242
		Большие	23484
		Всего	415726
	Всего А+Б	Малые	753638
		Большие	44064
		Всего	797702

Прим.: Направление А означает направление в сторону центральных районов Баку, направление В – в противоположную сторону.

а.2 Выводы из исследования интенсивности движения

а.2.1 Интенсивность движения в центральном районе

Распределение интенсивности движения в центре города показано в Табл. 3-2.

Общее число автомобилей за 24 часа составило 292 097 на дорогах в юго-северном направлении и 321 935 – в восточно-западном. Так как предполагается, что это составляет половину всей интенсивности движения, то можно считать, что в центре города суточная интенсивность движения превышает 600 000 автомобилей

Табл. 3-2: Распределение интенсивности движения в центре Баку

Направление	Интенсивность движения (автом/сут)	Точки исследования
Северо-южное	292 097	10 точек на магистралях
Восточно-западное	321 935	10 точек на магистралях

а.2.2 Интенсивность движения на въезде и выезде из города

Интенсивность автомобильного движения на въезде и выезде из города показана в Табл. 3-3. Согласно результатам данного исследования около 90 000 автомобилей прибывает в город из пригородов. Общее число прибывающих и выезжающих автомобилей составляет около 180 000 в сутки. Если учитывать количество такси, работающих в центре города, то вряд ли они часто встречались при проведении исследования. Поэтому можно предположить, что из 600 000 автомобилей, пересекающих центр города в день, 30% составляют автомобили, прибывающие из пригородных районов. Следовательно, ограничение прибывающего потока может рассматриваться как способ снижения выбросов от автотранспорта в городе.

Табл. 3-3: Интенсивность движения на въезде и выезде из Баку

Направление	Интенсивность движения (автом/сут)	Точки исследования
В центр города	90 744	7 точек на магистралях
Из центра города	92 926	

а.2.3 Доля крупных автомобилей

Доля крупных автомобилей в общем транспортном потоке показана в Табл. 3-4. Доля крупных автомобилей в прибывающем и выезжающем потоках составляет 10.3%. Можно предположить, что эта цифра включает большое число грузовых автомобилей и больших автобусов, перевозящих пассажиров в центр города.

В центральной части города намного больше легковых автомобилей. Здесь крупный автотранспорт составляет около 4%. В общей сложности доля крупных автомобилей составляет около 5.5%. Следовательно, для уменьшения выбросов от автотранспорта следует сконцентрировать усилия на легковом транспорте.

Табл. 3-4: Доля крупных автомобилей в интенсивности движения

Ед. изм: автом/сут

Направление	Интенсивность движения	Крупные автомобили	Доля крупных автомобилей
Юго-северное (10 дорог)	292 097	12 452	4.3%
Западно-восточное (10 дорог)	321 935	12 701	3.9%
Въезд и выезд из города	183 670	18 911	10.3%
Всего	797 702	44 064	5.5%

а.2.4 Часовые изменения интенсивности движения

На Рис. 3-2 показаны часовые изменения интенсивности движения в течение суток.

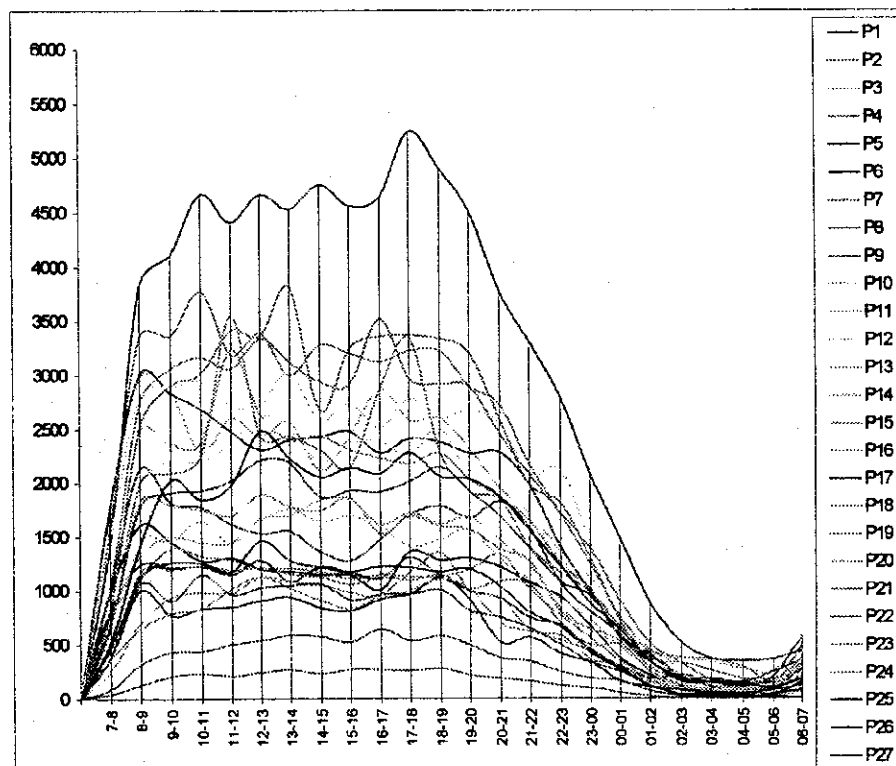


Рис. 3-2: Часовые изменения интенсивности движения

Так как интенсивность движения меняется в зависимости от человеческой деятельности, обычно наблюдаются два пика: утром и вечером. В Баку пики интенсивности движения отмечаются в 10:00 и 17:00, хотя они не очень отчетливы.

б. Тип топлива, используемый крупными автомобилями

б.1 Результаты исследования крупных автомобилей

Был проведен опрос в 21 компании по грузо- и пассажироперевозкам (автобусные) в 10 районах на территории исследования. Сураханский район был исключен из исследования, потому что на его территории отсутствуют такие компании.

Результаты исследования крупных автомобилей показаны в следующей таблице.

Табл. 3-5: Результаты исследования крупны автомобилей

№	Название транспортного предприятия	Район	Автомобиль	Топливо	Объем двигателя	Возраст (лет)	Двигатель	Расход топлива (л/мес.)	Пробег (км/мес.)	
1	ATP alliance "Vodostroy" ARAV	Nizami	Cargo	Fuel	4250	8	Good	107	427	
2	ATP alliance "Vodostroy" ARAV	Nizami	Cargo	Fuel	4250	7	Average	33	133	
3	ATP alliance "Vodostroy" ARAV	Nizami	Cargo	Fuel	4250	8	Good			Out of operation
4	ATP alliance "Vodostroy" ARAV	Nizami	Cargo	Fuel	4250	7	Good	440	1760	
5	ATP alliance "Vodostroy" ARAV	Nizami	Cargo	Fuel	4250	8	Good	540	2160	
6	ATP alliance "Vodostroy" ARAV	Nizami	Cargo	Fuel	4250	8	Good	902	3608	
7	ATP alliance "Vodostroy" ARAV	Nizami	Cargo	Diesel	11150	9	Good	280	1220	
8	ATP alliance "Vodostroy" ARAV	Nizami	Cargo	Fuel	6000	13	Bad			Out of operation
9	ATP alliance "Vodostroy" ARAV	Nizami	Cargo	Diesel	10850	8	Good	437	1748	
10	ATP alliance "Vodostroy" ARAV	Nizami	Cargo	Fuel	6000	14	Good	1056	2854	
11	ATP alliance "Vodostroy" ARAV	Nizami	Cargo	Fuel	6000	8	Good	940	2540	
12	ATP alliance "Vodostroy" ARAV	Nizami	Cargo	Fuel	6000	8	Good	1148	3103	
13	ATP alliance "Vodostroy" ARAV	Nizami	Cargo	Fuel	6000	8	Good	958	2590	
14	ATP alliance "Vodostroy" ARAV	Nizami	Cargo	Diesel	10850	8	Good	292	860	
15	ATP alliance "Vodostroy" ARAV	Nizami	Cargo	Fuel	6000	8	Good	1087	3505	
16	ATP alliance "Vodostroy" ARAV	Nizami	Bus	Fuel	4250	10	Good	725	2788	
17	ATP alliance "Vodostroy" ARAV	Nizami	Bus	Fuel	2450	17	Good	503	3350	
18	ATP alliance "Vodostroy" ARAV	Nizami	Passenger	Fuel	4250	16	Good	414	1656	
19	ATP alliance "Vodostroy" ARAV	Nizami	Passenger	Fuel	4250	8	Good	766	2735	
20	ATP alliance "Vodostroy" ARAV	Nizami	Passenger	Fuel	4250	8	Good	810	2893	
21	ATP alliance "Vodostroy" ARAV	Nizami	Passenger	Fuel	4250	9	Good	853	3048	
22	ATP alliance "Vodostroy" ARAV	Nizami	Cargo	Fuel	2445	12	Good	277	1629	
23	ATP alliance "Vodostroy" ARAV	Nizami	Cargo	Fuel	3480	12	Good	660	2998	
24	ATP alliance "Vodostroy" ARAV	Nizami	Cargo	Fuel	6000	11	Good	807	2604	
25	ATP alliance "Vodostroy" ARAV	Nizami	Cargo	Fuel	6000	14	Good	682	1704	
26	ATP alliance "Vodostroy" ARAV	Nizami	Cargo	Fuel	6000	8	Good	634	1585	
27	ATP alliance "Vodostroy" ARAV	Nizami	Cargo	Fuel	4250	8	Good	910	3250	
28	ATP alliance "Vodostroy" ARAV	Nizami	Cargo	Fuel	7000	9	Good	267	650	
29	ATP alliance "Vodostroy" ARAV	Nizami	Passenger	Fuel	2445	6	Good	758	5615	
30	ATP alliance "Vodostroy" ARAV	Nizami	Passenger	Fuel	1570	8	Good	451	5306	
31	ATP alliance "Vodostroy" ARAV	Nizami	Passenger	Fuel	2450	28	Good	437	3234	
32	ATP alliance "Vodostroy" ARAV	Nizami	Passenger	Fuel	1570	8	Good	467	3888	
33	ATP alliance "Vodostroy" ARAV	Nizami	Passenger	Fuel	1480	7	Good	497	4967	
34	ATP alliance "Vodostroy" ARAV	Nizami	Passenger	Fuel	1480	7	Good	124	1237	

35	ATP alliance "Vodostroy" ARAV	Nizami	Passenger	Fuel	1480	6	Good	320	3208
36	ATP alliance "Vodostroy" ARAV	Nizami	Passenger	Fuel	1570	4	Good	417	5342
37	ATP alliance "Vodostroy" ARAV	Nizami	Passenger	Fuel	1570	15	Good	491	4093
38	Bus park of Sadarak company	Azizbekov	Bus	Diesel	4000	4	Good	980	4900
39	Bus park of Sadarak company	Azizbekov	Bus	Diesel	4000	4	Good	980	4900
40	Bus park of Sadarak company	Azizbekov	Bus	Diesel	4000	4	Good	980	4900
41	Bus park of Sadarak company	Azizbekov	Bus	Diesel	4000	4	Good	980	4900
42	Bus park of Sadarak company	Azizbekov	Bus	Diesel	4000	4	Good	980	4900
43	Bus park of Sadarak company	Azizbekov	Bus	Diesel	4000	4	Good	980	4900
44	Bus park of Sadarak company	Azizbekov	Bus	Diesel	4000	4	Good	980	4900
45	Bus park of Sadarak company	Azizbekov	Bus	Diesel	4000	4	Good	980	4900
46	Bus park of Sadarak company	Azizbekov	Bus	Diesel	4000	4	Good	980	4900
47	Bus park of Sadarak company	Azizbekov	Bus	Diesel	4000	4	Good	980	4900
48	Bus park of Sadarak company	Azizbekov	Bus	Diesel	4000	4	Good	980	4900
49	Bus park of Sadarak company	Azizbekov	Bus	Diesel	4000	4	Good	980	4900
50	Bus park of Sadarak company	Azizbekov	Bus	Diesel	4000	4	Good	960	4800
51	Bus park of Sadarak company	Azizbekov	Bus	Diesel	4000	4	Good	960	4800
52	Bus park of Sadarak company	Azizbekov	Bus	Diesel	4000	4	Good	960	4800
53	Bus park of Sadarak company	Azizbekov	Bus	Diesel	4000	4	Good	960	4800
54	Bus park of Sadarak company	Azizbekov	Bus	Diesel	4000	4	Good	960	4800
55	Bus park of Sadarak company	Azizbekov	Bus	Diesel	4000	4	Good	960	4800
56	Bus park of Sadarak company	Azizbekov	Bus	Diesel	4500	18	Average	1400	5000
57	Bus park of Sadarak company	Azizbekov	Bus	Diesel	4500	17	Average	1400	5000
58	Bus park of Sadarak company	Azizbekov	Bus	Diesel	4500	17	Average	1400	5000
59	Bus park of Sadarak company	Azizbekov	Bus	Diesel	4500	17	Average	1400	5000
60	Bus park of Sadarak company	Azizbekov	Bus	Diesel	4500	18	Average	1400	5000
61	Bus park of Sadarak company	Azizbekov	Bus	Diesel	4500	18	Average	1400	5000
62	Bus park of Sadarak company	Azizbekov	Bus	Diesel	4500	18	Average	1400	5000
63	Bus park of Sadarak company	Azizbekov	Bus	Diesel	4500	18	Average	1400	5000
64	Bus park of Sadarak company	Azizbekov	Bus	Diesel	4500	18	Average	1400	5000
65	Bus park of Sadarak company	Azizbekov	Bus	Diesel	4500	18	Average	1400	5000
66	Bus park of Sadarak company	Azizbekov	Bus	Diesel	4500	17	Average	1400	5000
67	Bus park of Sadarak company	Azizbekov	Bus	Diesel	4500	17	Average	1344	4800
68	Bus park of Sadarak company	Azizbekov	Bus	Diesel	4500	17	Average	1344	4800
69	Bus park of Sadarak company	Azizbekov	Bus	Diesel	4500	17	Average	1344	4800
70	Bus park of Sadarak company	Azizbekov	Bus	Diesel	4500	17	Average	1344	4800
71	Bus park of Sadarak company	Azizbekov	Bus	Diesel	4500	17	Average	1344	4800
72	Bus park of Sadarak company	Azizbekov	Bus	Diesel	4500	17	Average	1344	4800
73	Azerbaijan-Turkish JV "Azkal"	Nizami	Bus	Diesel	4334	3	Good	2200	10000

74	Azerbaijan-Turkish JV "Azkal"	Nizami	Bus	Diesel	4334	3	Average	800	4300
75	Azerbaijan-Turkish JV "Azkal"	Nizami	Bus	Diesel	4334	3	Good	2800	14000
76	Azerbaijan-Turkish JV "Azkal"	Nizami	Bus	Diesel	4334	3	Good	2800	14000
77	Azerbaijan-Turkish JV "Azkal"	Nizami	Bus	Diesel	4334	3	Good	2800	14000
78	Azerbaijan-Turkish JV "Azkal"	Nizami	Bus	Diesel	4334	3	Good	3000	15000
79	Azerbaijan-Turkish JV "Azkal"	Nizami	Bus	Diesel	4334	3	Good	2850	14100
80	Azerbaijan-Turkish JV "Azkal"	Nizami	Bus	Diesel	4334	3	Good	2800	14000
81	Azerbaijan-Turkish JV "Azkal"	Nizami	Bus	Diesel	4334	3	Good	3000	15000
82	Azerbaijan-Turkish JV "Azkal"	Nizami	Bus	Diesel	4334	3	Good	3000	15000
83	Azerbaijan-Turkish JV "Azkal"	Nizami	Bus	Diesel	4334	3	Good	2800	14000
84	Azerbaijan-Turkish JV "Azkal"	Nizami	Bus	Diesel	3908	4	Good	1200	6000
85	Azerbaijan-Turkish JV "Azkal"	Nizami	Bus	Diesel	3908	4	Good	1200	6000
86	Azerbaijan-Turkish JV "Azkal"	Nizami	Bus	Diesel	3908	4	Average	600	3100
87	Azerbaijan-Turkish JV "Azkal"	Nizami	Bus	Diesel	3908	4	Good	1000	5000
88	Azerbaijan-Turkish JV "Azkal"	Nizami	Bus	Diesel	3908	4	Good	1600	8000
89	Azerbaijan-Turkish JV "Azkal"	Nizami	Bus	Diesel	3908	4	Good	1600	8000
90	Azerbaijan-Turkish JV "Azkal"	Nizami	Bus	Diesel	3908	4	Good	1000	5000
91	Azerbaijan-Turkish JV "Azkal"	Nizami	Bus	Diesel	3908	4	Good	1200	6000
92	Azerbaijan-Turkish JV "Azkal"	Nizami	Bus	Diesel	3908	4	Good	1200	6000
93	Azerbaijan-Turkish JV "Azkal"	Nizami	Bus	Diesel	3908	4	Good	1600	8000
94	Azerbaijan-Turkish JV "Azkal"	Nizami	Bus	Diesel	3908	4	Good	1000	5000
95	Azerbaijan-Turkish JV "Azkal"	Nizami	Bus	Diesel	3908	4	Good	1000	5000
96	Azerbaijan-Turkish JV "Azkal"	Nizami	Bus	Diesel	3908	4	Average	400	2300
97	Azerbaijan-Turkish JV "Azkal"	Nizami	Bus	Diesel	3908	4	Good	600	3000
98	Azerbaijan-Turkish JV "Azkal"	Nizami	Bus	Diesel	3908	4	Good	600	3000
99	Azerbaijan-Turkish JV "Azkal"	Nizami	Bus	Diesel	3908	4	Good	600	3000
99	Aztrans LTD MMK	Nasimi	Bus	Diesel	3908	3	Good	850	3500
100	Aztrans LTD MMK	Nasimi	Bus	Diesel	3908	3	Good	850	3500
101	Aztrans LTD MMK	Nasimi	Bus	Diesel	3908	3	Good	850	3500
102	Aztrans LTD MMK	Nasimi	Bus	Diesel	3908	3	Good	850	3500
103	Aztrans LTD MMK	Nasimi	Bus	Diesel	3908	3	Good	850	3500
104	Aztrans LTD MMK	Nasimi	Bus	Diesel	3908	3	Good	850	3500
105	Aztrans LTD MMK	Nasimi	Bus	Diesel	3908	3	Good	850	3500
106	Aztrans LTD MMK	Nasimi	Bus	Diesel	3908	3	Good	850	3500
107	Aztrans LTD MMK	Nasimi	Bus	Diesel	3908	3	Good	850	3500
108	Aztrans LTD MMK	Nasimi	Bus	Diesel	3908	3	Good	850	3500
109	Aztrans LTD MMK	Nasimi	Bus	Diesel	3908	3	Good	850	3500
110	Aztrans LTD MMK	Nasimi	Bus	Diesel	3908	3	Good	850	3500
111	Aztrans LTD MMK	Nasimi	Bus	Diesel	3908	3	Good	850	3500
112	Aztrans LTD MMK	Nasimi	Bus	Diesel	3908	3	Good	850	3500

113	Aztrans LTD MMK	Nasimi	Bus	Diesel	3908	3	Good	850	3500	
114	Aztrans LTD MMK	Nasimi	Bus	Diesel	3908	3	Good	850	3500	
115	Aztrans LTD MMK	Nasimi	Bus	Diesel	3908	2	Good	850	3500	
116	Aztrans LTD MMK	Nasimi	Bus	Diesel	3908	2	Good	850	3500	
117	Aztrans LTD MMK	Nasimi	Bus	Diesel	3908	2	Good	850	3500	
118	Aztrans LTD MMK	Nasimi	Bus	Diesel	3908	2	Good	850	3500	
119	Aztrans LTD MMK	Nasimi	Bus	Fuel	4250	2	Good	750	3200	
120	Aztrans LTD MMK	Nasimi	Bus	Fuel	4250	2	Good	750	3200	
121	Aztrans LTD MMK	Nasimi	Bus	Fuel	4250	2	Good	750	3200	
122	Aztrans LTD MMK	Nasimi	Bus	Fuel	4250	2	Good	750	3200	
123	Aztrans LTD MMK	Nasimi	Bus	Fuel	4250	2	Good	750	3200	
124	Aztrans LTD MMK	Nasimi	Bus	Fuel	4250	2	Good	750	3200	
125	Aztrans LTD MMK	Nasimi	Bus	Fuel	4250	2	Good	750	3200	
126	Bibi-Eybat UTT	Sabayil	Bus	Diesel	10350	11	Average	1200	3870	
127	Bibi-Eybat UTT	Sabayil	Bus	Diesel	10350	11	Average	1200	3870	
128	Bibi-Eybat UTT	Sabayil	Bus	Diesel	10350	18	Average	1200	3870	
129	Bibi-Eybat UTT	Sabayil	Bus	Diesel	10350	20	Average	1200	3870	
130	Bibi-Eybat UTT	Sabayil	Bus	Diesel	6000	14	Average	1200	2826	
131	Bibi-Eybat UTT	Sabayil	Bus	Diesel	14860	9	Good	1200	3000	
132	Bibi-Eybat UTT	Sabayil	Bus	Fuel	6000	9	Average	1200	3300	
133	Bibi-Eybat UTT	Sabayil	Bus	Fuel	6000	14	Average	1200	2826	
134	Bibi-Eybat UTT	Sabayil	Bus	Fuel	7000	13	Average	1000	1851	
135	Bibi-Eybat UTT	Sabayil	Bus	Fuel	4250	11	Average	1000	3333	
136	Bibi-Eybat UTT	Sabayil	Bus	Fuel	4250	14	Good	1000	3333	
137	Bibi-Eybat UTT	Sabayil	Bus	Fuel	4250	9	Average	1000	3530	
138	Bibi-Eybat UTT	Sabayil	Bus	Fuel	4250	16	Average	1000	3333	
139	Bibi-Eybat UTT	Sabayil	Bus	Fuel	4250	13	Average	1000	3333	
140	Bibi-Eybat UTT	Sabayil	Bus	Fuel	4250	10	Average	1000	3333	
141	Bibi-Eybat UTT	Sabayil	Bus	Fuel	4250	10	Average	1000	3333	
142	Bibi-Eybat UTT	Sabayil	Bus	Fuel	4250	14	Average	1000	3333	
143	Bibi-Eybat UTT	Sabayil	Bus	Fuel	4250	13	Average	1000	3333	
144	Bibi-Eybat UTT	Sabayil	Bus	Fuel	4250	16	Average	1000	3333	
145	Bibi-Eybat UTT	Sabayil	Bus	Fuel	4250	10	Average	1000	3289	
146	Bibi-Eybat UTT	Sabayil	Bus	Fuel	4250	10	Average	1000	3289	
147	Bibi-Eybat UTT	Sabayil	Bus	Fuel	4250	14	Average	1000	3289	
148	Bibi-Eybat UTT	Sabayil	Bus	Fuel	4250	12	Average	1000	3289	
149	Bibi-Eybat UTT	Sabayil	Bus	Fuel	4250	13	Average	1000	3289	
150	Bibi-Eybat UTT	Sabayil	Bus	Fuel	4250	13	Average	1000	3289	
151	Bibi-Eybat UTT	Sabayil	Bus	Fuel	4250	8	Good	1200	3333	

152	Bibi-Eybat UTT	Sabayil	Bus	Fuel	4250	8	Good	1200	3333
153	Bibi-Eybat UTT	Sabayil	Bus	Fuel	4250	7	Good	1200	3333
154	Bibi-Eybat UTT	Sabayil	Bus	Fuel	4250	8	Good	1200	3333
155	Bibi-Eybat UTT	Sabayil	Bus	Fuel	4250	7	Good	1200	3333
156	Bibi-Eybat UTT	Sabayil	Bus	Fuel	4250	7	Good	1200	3333
157	Bibi-Eybat UTT	Sabayil	Cargo	Diesel	10850	14	Average	800	2200
158	Bibi-Eybat UTT	Sabayil	Cargo	Diesel	10850	9	Good	800	2318
159	Bibi-Eybat UTT	Sabayil	Cargo	Diesel	10850	9	Good	800	2318
160	Bibi-Eybat UTT	Sabayil	Cargo	Diesel	10850	9	Good	800	2318
161	Bibi-Eybat UTT	Sabayil	Cargo	Diesel	10850	9	Good	1200	4800
162	Bibi-Eybat UTT	Sabayil	Cargo	Diesel	10850	16	Average	1200	4800
163	Bibi-Eybat UTT	Sabayil	Cargo	Diesel	10850	8	Good	1200	5070
164	Bibi-Eybat UTT	Sabayil	Cargo	Diesel	10850	8	Good	1200	5029
165	Bibi-Eybat UTT	Sabayil	Cargo	Diesel	10850	8	Good	1200	5029
166	Bibi-Eybat UTT	Sabayil	Cargo	Diesel	10850	8	Good	1200	5029
167	Bibi-Eybat UTT	Sabayil	Cargo	Diesel	10850	8	Good	1200	5029
168	Bibi-Eybat UTT	Sabayil	Cargo	Diesel	10850	8	Good	1200	5029
169	Bibi-Eybat UTT	Sabayil	Cargo	Diesel	10850	8	Good	1200	5029
170	Bibi-Eybat UTT	Sabayil	Cargo	Diesel	10850	8	Good	1200	5029
171	Bibi-Eybat UTT	Sabayil	Cargo	Diesel	10850	14	Average	800	2239
172	Bibi-Eybat UTT	Sabayil	Cargo	Diesel	10850	13	Average	1000	4000
173	Bibi-Eybat UTT	Sabayil	Cargo	Diesel	10850	13	Average	1000	4000
174	Bibi-Eybat UTT	Sabayil	Cargo	Diesel	10850	13	Average	1000	4000
175	Bibi-Eybat UTT	Sabayil	Cargo	Diesel	10850	13	Average	1000	4000
176	Bibi-Eybat UTT	Sabayil	Cargo	Diesel	10850	13	Average	1000	4000
177	Bibi-Eybat UTT	Sabayil	Cargo	Diesel	10850	14	Average	1000	4000
178	Bibi-Eybat UTT	Sabayil	Cargo	Diesel	10850	13	Average	1000	4000
179	Bibi-Eybat UTT	Sabayil	Cargo	Diesel	14860	10	Average	1400	2916
180	Bibi-Eybat UTT	Sabayil	Cargo	Diesel	14860	12	Average	1400	2916
181	Bibi-Eybat UTT	Sabayil	Cargo	Diesel	14860	8	Good	1400	2950
182	Bibi-Eybat UTT	Sabayil	Cargo	Diesel	14860	12	Average	1400	2916
183	Bibi-Eybat UTT	Sabayil	Cargo	Diesel	14860	14	Average	2000	3252
184	Bibi-Eybat UTT	Sabayil	Cargo	Diesel	14860	14	Average	2000	3252
185	Bibi-Eybat UTT	Sabayil	Cargo	Diesel	14860	10	Average	2000	3597
186	Bibi-Eybat UTT	Sabayil	Cargo	Diesel	14860	7	Good	1600	2962
187	Bibi-Eybat UTT	Sabayil	Cargo	Diesel	11150	14	Average	1200	3582
188	Bibi-Eybat UTT	Sabayil	Cargo	Diesel	11150	16	Average	1000	4347
189	Bibi-Eybat UTT	Sabayil	Cargo	Fuel	3480	16	Average	1000	2660
190	Bibi-Eybat UTT	Sabayil	Cargo	Diesel	11310	14	Average	1200	2857

191	Bibi-Eybat UTT	Sabayil	Cargo	Diesel	11310	17	Average	1200	2857
192	Bibi-Eybat UTT	Sabayil	Cargo	Diesel	11310	15	Average	1200	2857
193	Bibi-Eybat UTT	Sabayil	Cargo	Diesel	11310	14	Average	1200	2857
194	Bibi-Eybat UTT	Sabayil	Cargo	Diesel	11310	10	Average	1200	2857
195	Bibi-Eybat UTT	Sabayil	Cargo	Diesel	11310	10	Average	1200	2857
196	Bibi-Eybat UTT	Sabayil	Cargo	Diesel	11310	15	Average	1200	2857
197	Bibi-Eybat UTT	Sabayil	Cargo	Diesel	11310	15	Average	1200	2857
198	Bibi-Eybat UTT	Sabayil	Cargo	Diesel	11310	10	Average	1200	2857
199	Bibi-Eybat UTT	Sabayil	Cargo	Diesel	32850	2	Good	5000	3424
200	Bibi-Eybat UTT	Sabayil	Cargo	Fuel	6000	13	Average	1400	3589
201	Bibi-Eybat UTT	Sabayil	Cargo	Fuel	6000	27	Average	1000	2702
202	Bibi-Eybat UTT	Sabayil	Cargo	Fuel	6000	18	Average	2400	4440
203	Bibi-Eybat UTT	Sabayil	Cargo	Fuel	6000	15	Average	2400	4440
204	Bibi-Eybat UTT	Sabayil	Cargo	Fuel	6000	18	Average	2400	4440
205	Bibi-Eybat UTT	Sabayil	Cargo	Fuel	6000	16	Average	2400	4440
206	Bibi-Eybat UTT	Sabayil	Cargo	Fuel	6000	25	Average	1000	2702
207	Bibi-Eybat UTT	Sabayil	Cargo	Fuel	6000	25	Average	1000	2702
208	Bibi-Eybat UTT	Sabayil	Cargo	Fuel	6000	19	Average	1000	2702
209	Bibi-Eybat UTT	Sabayil	Cargo	Fuel	6000	21	Average	1000	2702
210	Bibi-Eybat UTT	Sabayil	Cargo	Fuel	6000	21	Average	1000	2702
211	Bibi-Eybat UTT	Sabayil	Cargo	Fuel	6000	13	Average	1600	3902
212	Bibi-Eybat UTT	Sabayil	Cargo	Fuel	6000	9	Good	1600	3902
213	Bibi-Eybat UTT	Sabayil	Cargo	Fuel	6000	13	Average	1600	3802
214	Bibi-Eybat UTT	Sabayil	Cargo	Fuel	6000	11	Average	1600	3802
215	Bibi-Eybat UTT	Sabayil	Cargo	Fuel	6000	10	Average	1600	3802
216	Bibi-Eybat UTT	Sabayil	Cargo	Fuel	6000	11	Average	1600	3802
217	Bibi-Eybat UTT	Sabayil	Cargo	Fuel	6000	16	Average	1200	3870
218	Bibi-Eybat UTT	Sabayil	Cargo	Fuel	6000	7	Good	1200	3870
219	Bibi-Eybat UTT	Sabayil	Cargo	Fuel	6000	18	Average	1200	3800
220	Bibi-Eybat UTT	Sabayil	Cargo	Fuel	3480	16	Average	800	3636
221	Bibi-Eybat UTT	Sabayil	Cargo	Fuel	3480	8	Average	800	3636
222	Bibi-Eybat UTT	Sabayil	Cargo	Fuel	3480	11	Average	600	2400
223	Bibi-Eybat UTT	Sabayil	Cargo	Diesel	2400	9	Good	400	2857
224	Bibi-Eybat UTT	Sabayil	Cargo	Diesel	2400	3	Good	400	1904
225	Bibi-Eybat UTT	Sabayil	Cargo	Fuel	4250	3	Good	400	1904
226	Bibi-Eybat UTT	Sabayil	Cargo	Fuel	2450	8	Good	1200	3529
227	Bibi-Eybat UTT	Sabayil	Cargo	Fuel	2400	15	Average	600	4285
228	Bibi-Eybat UTT	Sabayil	Cargo	Fuel	2400	3	Good	600	4365
229	Bibi-Eybat UTT	Sabayil	Cargo	Fuel	2400	3	Good	600	4365

230	Bibi-Eybat UTT	Sabayil	Cargo	Fuel	2400	11	Average	600	4285
231	Bibi-Eybat UTT	Sabayil	Passenger	Fuel	2400	8	Good	600	4615
232	Bibi-Eybat UTT	Sabayil	Passenger	Fuel	2400	3	Good	600	4615
233	Bibi-Eybat UTT	Sabayil	Passenger	Fuel	2400	8	Good	600	4615
234	Bibi-Eybat UTT	Sabayil	Passenger	Fuel	2400	8	Good	600	4615
235	Bibi-Eybat UTT	Sabayil	Passenger	Fuel	2400	8	Good	600	4615
236	Bibi-Eybat UTT	Sabayil	Passenger	Fuel	2400	8	Good	600	4615
237	Bibi-Eybat UTT	Sabayil	Passenger	Fuel	2400	15	Average	600	4500
238	Bibi-Eybat UTT	Sabayil	Passenger	Fuel	2400	10	Average	600	4500
239	Bibi-Eybat UTT	Sabayil	Passenger	Fuel	2400	6	Good	600	4615
240	Bibi-Eybat UTT	Sabayil	Passenger	Fuel	2400	3	Good	600	4615
241	Bibi-Eybat UTT	Sabayil	Passenger	Fuel	2400	5	Good	600	4615
242	Bibi-Eybat UTT	Sabayil	Passenger	Fuel	2400	4	Good	600	4615
243	Bibi-Eybat UTT	Sabayil	Passenger	Fuel	2400	6	Good	600	4615
244	Bibi-Eybat UTT	Sabayil	Passenger	Fuel	2400	5	Good	600	4615
245	Bibi-Eybat UTT	Sabayil	Passenger	Fuel	2400	4	Good	600	4615
246	Bibi-Eybat UTT	Sabayil	Passenger	Fuel	2400	3	Good	600	4615
247	Bibi-Eybat UTT	Sabayil	Passenger	Fuel	2400	3	Good	600	4615
248	Bibi-Eybat UTT	Sabayil	Passenger	Fuel	2400	4	Good	600	4615
249	Bibi-Eybat UTT	Sabayil	Passenger	Fuel	2400	3	Good	600	4615
250	Bibi-Eybat UTT	Sabayil	Passenger	Fuel	2400	3	Good	600	4615
251	Bibi-Eybat UTT	Sabayil	Passenger	Fuel	2400	5	Good	600	7058
252	Bibi-Eybat UTT	Sabayil	Passenger	Fuel	2400	9	Good	400	4000
253	Bibi-Eybat UTT	Sabayil	Bus	Fuel	2100	15	Average	600	4000
254	Bibi-Eybat UTT	Sabayil	Bus	Fuel	2100	8	Good	600	4060
255	Bibi-Eybat UTT	Sabayil	Bus	Fuel	2100	2	Good	600	4060
256	Bibi-Eybat UTT	Sabayil	Bus	Fuel	2100	14	Average	600	4000
257	NORM LTD ATCP	Narimanov	Bus	Diesel	2953	3	Good	2000	10000
258	NORM LTD ATCP	Narimanov	Bus	Diesel	2953	3	Good	1950	10000
259	NORM LTD ATCP	Narimanov	Bus	Diesel	2953	3	Good	1900	10000
260	NORM LTD ATCP	Narimanov	Bus	Diesel	2953	3	Good	1850	9000
261	NORM LTD ATCP	Narimanov	Bus	Diesel	2953	3	Good	2000	11000
262	NORM LTD ATCP	Narimanov	Bus	Diesel	2953	3	Good	2000	11000
263	NORM LTD ATCP	Narimanov	Bus	Diesel	2953	3	Good	2000	11000
264	NORM LTD ATCP	Narimanov	Bus	Diesel	2953	3	Good	1900	10000
265	NORM LTD ATCP	Narimanov	Bus	Diesel	2953	3	Good	1850	9000
266	NORM LTD ATCP	Narimanov	Bus	Diesel	2953	3	Good	1950	10000
267	NORM LTD ATCP	Narimanov	Bus	Diesel	2953	3	Good	2000	12000
268	NORM LTD ATCP	Narimanov	Bus	Diesel	2953	3	Good	1800	11000

269	NORM LTD ATCP	Narimanov	Bus	Diesel	2953	3	Good	1900	9000	
270	NORM LTD ATCP	Narimanov	Bus	Diesel	2953	3	Good	2000	11000	
271	NORM LTD ATCP	Narimanov	Bus	Diesel	2953	3	Good	2000	11000	
272	NORM LTD ATCP	Narimanov	Bus	Diesel	2953	3	Good	1900	9000	
273	"Ridan" society MM	Nasimi	Bus	Diesel	3908	1	Good	1080	6000	
274	"Ridan" society MM	Nasimi	Bus	Diesel	3908	1	Good	1080	6000	
275	"Ridan" society MM	Nasimi	Bus	Diesel	3908	1	Good	1080	6000	
276	"Ridan" society MM	Nasimi	Bus	Diesel	3908	1	Good	1080	6000	
277	"Ridan" society MM	Nasimi	Bus	Diesel	3908	1	Good	1080	6000	
278	"Ridan" society MM	Nasimi	Bus	Diesel	3908	2	Good	1080	6000	
279	"Ridan" society MM	Nasimi	Bus	Diesel	3908	2	Good	1080	6000	
280	"Ridan" society MM	Nasimi	Bus	Diesel	3908	2	Good	1080	6000	
281	"Ridan" society MM	Nasimi	Bus	Diesel	3908	2	Good	1080	6000	
282	"Ridan" society MM	Nasimi	Bus	Diesel	3908	2	Good	1080	6000	
283	"Ridan" society MM	Nasimi	Bus	Diesel	3908	2	Good	1080	6000	
284	"Ridan" society MM	Nasimi	Bus	Diesel	3908	2	Good	1080	6000	
285	"Ridan" society MM	Nasimi	Bus	Diesel	3908	2	Good	1080	6000	
286	"Ridan" society MM	Nasimi	Bus	Diesel	3908	2	Good	1080	6000	
287	"Ridan" society MM	Nasimi	Bus	Diesel	3908	2	Average	1080	6000	
288	"Ridan" society MM	Nasimi	Bus	Diesel	3908	2	Average	1080	6000	
289	"Ridan" society MM	Nasimi	Bus	Diesel	3908	2	Average	1080	6000	
290	"Ridan" society MM	Nasimi	Bus	Diesel	3908	2	Average	1080	6000	
291	"Ridan" society MM	Nasimi	Bus	Diesel	3908	2	Average	1080	6000	
292	"Ridan" society MM	Nasimi	Bus	Diesel	3908	2	Average	1080	6000	
293	"Ridan" society MM	Nasimi	Bus	Diesel	3908	3	Average	1080	6000	
294	"Ridan" society MM	Nasimi	Bus	Diesel	3908	3	Average	1080	6000	
295	"Ridan" society MM	Nasimi	Bus	Diesel	3908	3	Average	1080	6000	
296	"Ridan" society MM	Nasimi	Bus	Diesel	3908	3	Average	1080	6000	
297	"Ridan" society MM	Nasimi	Bus	Diesel	3908	3	Average	1080	6000	
298	"Ridan" society MM	Nasimi	Bus	Diesel	3908	3	Average	1080	6000	
299	"Ridan" society MM	Nasimi	Bus	Diesel	3908	3	Average	1080	6000	
300	"Ridan" society MM	Nasimi	Bus	Diesel	3908	3	Average	1080	6000	
301	"Ridan" society MM	Nasimi	Bus	Diesel	3908	3	Average	1080	6000	
302	"Ridan" society MM	Nasimi	Bus	Diesel	3908	3	Average	1080	6000	
303	"Ridan" society MM	Nasimi	Bus	Diesel	3908	3	Average	1080	6000	
304	"Ridan" society MM	Nasimi	Bus	Diesel	3908	3	Average	1080	6000	
305	"Ridan" society MM	Nasimi	Bus	Diesel	3908	3	Average	1080	6000	
306	"Ridan" society MM	Nasimi	Bus	Diesel	2498	2	Good	780	6000	
307	"Ridan" society MM	Nasimi	Bus	Diesel	2498	2	Good	780	6000	

308	"Ridan" society MM	Nasimi	Bus	Diesel	2498	2	Good	780	6000
309	"Ridan" society MM	Nasimi	Bus	Diesel	2498	2	Good	780	6000
310	"Ridan" society MM	Nasimi	Bus	Diesel	2498	2	Good	780	6000
311	"Ridan" society MM	Nasimi	Bus	Diesel	2498	2	Good	780	6000
312	"Ridan" society MM	Nasimi	Bus	Diesel	2498	2	Good	780	6000
313	"Ridan" society MM	Nasimi	Bus	Diesel	2498	2	Good	780	6000
314	"Ridan" society MM	Nasimi	Bus	Diesel	2498	2	Average	780	6000
315	"Ridan" society MM	Nasimi	Bus	Diesel	2498	3	Average	780	6000
316	"Ridan" society MM	Nasimi	Bus	Diesel	2498	3	Average	780	6000
317	"Ridan" society MM	Nasimi	Bus	Diesel	2498	3	Average	780	6000
318	"Ridan" society MM	Nasimi	Bus	Diesel	2498	3	Average	780	6000
319	"Ridan" society MM	Nasimi	Bus	Diesel	2498	3	Average	780	6000
320	"Ridan" society MM	Nasimi	Bus	Diesel	2498	3	Average	780	6000
321	"Ridan" society MM	Nasimi	Bus	Diesel	2498	3	Average	780	6000
322	"Ridan" society MM	Nasimi	Bus	Diesel	2498	3	Average	780	6000
323	"Ridan" society MM	Nasimi	Bus	Diesel	2498	3	Average	780	6000
324	ATK GNK	Khatai	Bus	Fuel	4250	14	Average	800	4000
325	ATK GNK	Khatai	Bus	Fuel	4250	10	Good	800	5000
326	ATK GNK	Khatai	Bus	Fuel	4250	13	Average	800	4000
327	ATK GNK	Khatai	Bus	Fuel	4250	11	Average	800	4000
328	ATK GNK	Khatai	Bus	Fuel	4250	13	Good	800	5000
329	ATK GNK	Khatai	Bus	Fuel	4250	11	Average	800	4000
330	ATK GNK	Khatai	Bus	Fuel	3480	31	Average	800	4000
331	ATK GNK	Khatai	Bus	Fuel	4250	17	Average	800	3000
332	ATK GNK	Khatai	Bus	Fuel	1400	16	Average	400	3500
333	ATK GNK	Khatai	Bus	Fuel	1400	19	Average	300	3000
334	ATK GNK	Khatai	Bus	Fuel	1700	8	Good	300	3000
335	ATK GNK	Khatai	Bus	Fuel	1700	9	Good	400	3000
336	ATK GNK	Khatai	Bus	Fuel	1550	3	Good	350	3500
337	ATK GNK	Khatai	Cargo	Fuel	6000	49	Average	1000	2500
338	ATK GNK	Khatai	Cargo	Fuel	6000	29	Average	1000	3000
339	ATK GNK	Khatai	Cargo	Fuel	6000	35	Average	1200	3000
340	ATK GNK	Khatai	Cargo	Fuel	6000	25	Average	1200	2500
341	ATK GNK	Khatai	Cargo	Fuel	6000	27	Average	1100	3000
342	ATK GNK	Khatai	Cargo	Fuel	6000	30	Average	1000	2000
343	ATK GNK	Khatai	Cargo	Fuel	6000	11	Good	1000	3000
344	ATK GNK	Khatai	Cargo	Fuel	6000	19	Average	1000	3000
345	ATK GNK	Khatai	Cargo	Fuel	6000	27	Average	1000	2000
346	ATK GNK	Khatai	Cargo	Fuel	6000	11	Good	1000	3000

347	ATK GNK	Khatai	Cargo	Fuel	6000	18	Average	1000	3000
348	ATK GNK	Khatai	Cargo	Diesel	10850	11	Good	1400	3000
349	ATK GNK	Khatai	Cargo	Fuel	4250	8	Average	1000	2500
350	ATK GNK	Khatai	Cargo	Fuel	4250	8	Average	800	3500
351	ATK GNK	Khatai	Cargo	Fuel	4250	13	Good	1000	3000
352	ATK GNK	Khatai	Cargo	Fuel	4250	26	Average	800	3500
353	ATK GNK	Khatai	Cargo	Fuel	4250	27	Good	800	3000
354	ATK GNK	Khatai	Cargo	Fuel	4250	13	Average	1200	2500
355	ATK GNK	Khatai	Cargo	Fuel	4250	11	Average	1200	4000
356	ATK GNK	Khatai	Cargo	Fuel	4250	11	Average	1000	4000
357	ATK GNK	Khatai	Cargo	Fuel	6000	23	Good	1000	3000
358	ATK GNK	Khatai	Cargo	Fuel	6000	13	Average	1200	2000
359	ATK GNK	Khatai	Cargo	Fuel	6000	14	Average	1000	3000
360	ATK GNK	Khatai	Cargo	Fuel	6000	14	Good	1000	4000
361	ATK GNK	Khatai	Cargo	Fuel	6000	23	Average	1000	3000
362	ATK GNK	Khatai	Cargo	Fuel	6000	27	Good	1000	3000
363	ATK GNK	Khatai	Cargo	Fuel	6000	31	Average	1200	3000
364	ATK GNK	Khatai	Cargo	Fuel	6000	26	Average	1200	3500
365	ATK GNK	Khatai	Cargo	Fuel	6000	23	Average	1000	3000
366	ATK GNK	Khatai	Cargo	Fuel	3480	20	Good	1200	4000
367	ATK GNK	Khatai	Cargo	Fuel	3480	20	Average	800	4000
368	ATK GNK	Khatai	Cargo	Fuel	3480	12	Good	600	2500
369	ATK GNK	Khatai	Cargo	Fuel	2300	1	Good	600	4000
370	ATK GNK	Khatai	Cargo	Fuel	2445	21	Average	600	3000
371	ATK GNK	Khatai	Cargo	Fuel	2445	14	Good	500	3500
372	ATK GNK	Khatai	Passenger	Fuel	2445	3	Good	400	4000
373	ATK GNK	Khatai	Passenger	Fuel	2445	15	Good	500	3000
374	ATK GNK	Khatai	Passenger	Fuel	2445	7	Good	300	4000
375	ATK GNK	Khatai	Passenger	Fuel	2450	24	Good	500	2000
376	ATK GNK	Khatai	Passenger	Fuel	2450	24	Average	500	4000
377	ATK GNK	Khatai	Passenger	Fuel	2450	29	Good	500	4000
378	ATK GNK	Khatai	Passenger	Fuel	2450	9	Good	500	3500
379	ATK GNK	Khatai	Passenger	Fuel	2450	11	Good	350	4000
380	ATK GNK	Khatai	Passenger	Fuel	1570	3	Good	350	4000
381	ATK GNK	Khatai	Passenger	Fuel	2445	6	Good	600	5500
382	Rashad LTD	Khatai	Bus	Diesel	2953	3	Good	907	6480
383	Rashad LTD	Khatai	Bus	Diesel	2953	3	Good	907	6480
384	Rashad LTD	Khatai	Bus	Diesel	2953	3	Good	907	6480
385	Rashad LTD	Khatai	Bus	Diesel	2953	3	Good	907	6480

386	Rashad LTD	Khatai	Bus	Diesel	2953	3	Good	907	6480
387	Rashad LTD	Khatai	Bus	Diesel	2953	3	Good	907	6480
388	Rashad LTD	Khatai	Bus	Diesel	2953	3	Good	907	6480
389	Rashad LTD	Khatai	Bus	Diesel	2953	3	Good	907	6480
390	Baku UTT PO "Kaspmornftegaz"	Khatai	Cargo	Diesel	15825	15	Average	1500	3240
391	Baku UTT PO "Kaspmornftegaz"	Khatai	Cargo	Diesel	15825	15	Average	1500	3240
392	Baku UTT PO "Kaspmornftegaz"	Khatai	Cargo	Diesel	15825	15	Average	1500	3240
393	Baku UTT PO "Kaspmornftegaz"	Khatai	Cargo	Diesel	15825	15	Average	1500	3240
394	Baku UTT PO "Kaspmornftegaz"	Khatai	Cargo	Diesel	15825	15	Average	1500	3240
395	Baku UTT PO "Kaspmornftegaz"	Khatai	Cargo	Diesel	15825	15	Average	1500	3240
396	Baku UTT PO "Kaspmornftegaz"	Khatai	Cargo	Diesel	15825	15	Average	1500	3240
397	Baku UTT PO "Kaspmornftegaz"	Khatai	Cargo	Diesel	15825	14	Average	1500	3240
398	Baku UTT PO "Kaspmornftegaz"	Khatai	Cargo	Diesel	15825	15	Average	1500	3240
399	Baku UTT PO "Kaspmornftegaz"	Khatai	Cargo	Diesel	15825	14	Average	1500	3240
400	Baku UTT PO "Kaspmornftegaz"	Khatai	Cargo	Diesel	15825	13	Average	1500	3240
401	Baku UTT PO "Kaspmornftegaz"	Khatai	Cargo	Diesel	15825	11	Average	1500	3240
402	Baku UTT PO "Kaspmornftegaz"	Khatai	Cargo	Diesel	15825	11	Average	1500	3240
403	Baku UTT PO "Kaspmornftegaz"	Khatai	Cargo	Diesel	15825	13	Average	1500	3240
404	Baku UTT PO "Kaspmornftegaz"	Khatai	Cargo	Diesel	15825	9	Average	1500	3240
405	Baku UTT PO "Kaspmornftegaz"	Khatai	Cargo	Diesel	15825	9	Average	1500	3240
406	Baku UTT PO "Kaspmornftegaz"	Khatai	Cargo	Diesel	15825	10	Average	1500	3240
407	Baku UTT PO "Kaspmornftegaz"	Khatai	Cargo	Diesel	15825	10	Average	1500	3240
408	Baku UTT PO "Kaspmornftegaz"	Khatai	Cargo	Diesel	10850	13	Average	1130	3240
409	Baku UTT PO "Kaspmornftegaz"	Khatai	Cargo	Diesel	10850	9	Average	1130	3240
410	Baku UTT PO "Kaspmornftegaz"	Khatai	Cargo	Diesel	10850	10	Average	1130	3240
411	Baku UTT PO "Kaspmornftegaz"	Khatai	Cargo	Diesel	10850	8	Average	1130	3240
412	Baku UTT PO "Kaspmornftegaz"	Khatai	Cargo	Diesel	10850	12	Average	1130	3240
413	Baku UTT PO "Kaspmornftegaz"	Khatai	Cargo	Diesel	10850	10	Average	1130	3240
414	Baku UTT PO "Kaspmornftegaz"	Khatai	Cargo	Diesel	10850	4	Average	1130	3240
415	Baku UTT PO "Kaspmornftegaz"	Khatai	Cargo	Diesel	10850	17	Average	1130	3240
416	Baku UTT PO "Kaspmornftegaz"	Khatai	Cargo	Diesel	10850	9	Average	1130	3240
417	Baku UTT PO "Kaspmornftegaz"	Khatai	Cargo	Diesel	10850	9	Average	1130	3240
418	Baku UTT PO "Kaspmornftegaz"	Khatai	Cargo	Diesel	10850	9	Average	1130	3240
419	Baku UTT PO "Kaspmornftegaz"	Khatai	Cargo	Diesel	10850	9	Average	1130	3240
420	Baku UTT PO "Kaspmornftegaz"	Khatai	Cargo	Diesel	11150	17	Average	1240	3240
421	Baku UTT PO "Kaspmornftegaz"	Khatai	Cargo	Diesel	38800	3	Average	3240	3240
422	Baku UTT PO "Kaspmornftegaz"	Khatai	Cargo	Diesel	14860	22	Average	1600	3240
423	Baku UTT PO "Kaspmornftegaz"	Khatai	Cargo	Diesel	14860	9	Average	3240	3240
424	Baku UTT PO "Kaspmornftegaz"	Khatai	Cargo	Diesel	14860	15	Average	1800	3240

425	Baku UTT PO "Kaspmornftegaz"	Khatai	Cargo	Diesel	14860	9	Average	1600	3240	
426	Baku UTT PO "Kaspmornftegaz"	Khatai	Cargo	Diesel	14860	6	Average	1550	3240	
427	Baku UTT PO "Kaspmornftegaz"	Khatai	Cargo	Fuel	7000	25	Average	1650	3240	
428	Baku UTT PO "Kaspmornftegaz"	Khatai	Cargo	Fuel	7000	18	Average	1980	3240	
429	Baku UTT PO "Kaspmornftegaz"	Khatai	Cargo	Fuel	7000	18	Average	1980	3240	
430	Baku UTT PO "Kaspmornftegaz"	Khatai	Cargo	Fuel	7000	20	Average	1980	3240	
431	Baku UTT PO "Kaspmornftegaz"	Khatai	Cargo	Fuel	7000	17	Average	1980	3240	
432	Baku UTT PO "Kaspmornftegaz"	Khatai	Cargo	Fuel	7000	18	Average	1980	3240	
433	Baku UTT PO "Kaspmornftegaz"	Khatai	Cargo	Fuel	7000	18	Average	1980	3240	
434	Baku UTT PO "Kaspmornftegaz"	Khatai	Cargo	Diesel	10850	8	Average	1200	3240	
435	Baku UTT PO "Kaspmornftegaz"	Khatai	Cargo	Fuel	6000	19	Average	1000	3240	
436	Baku UTT PO "Kaspmornftegaz"	Khatai	Cargo	Fuel	6000	18	Average	1000	3240	
437	Baku UTT PO "Kaspmornftegaz"	Khatai	Cargo	Fuel	6000	7	Average	1000	3240	
438	Baku UTT PO "Kaspmornftegaz"	Khatai	Cargo	Fuel	6000	11	Average	1000	3240	
439	Baku UTT PO "Kaspmornftegaz"	Khatai	Cargo	Fuel	6000	10	Average	1000	3240	
440	Baku UTT PO "Kaspmornftegaz"	Khatai	Cargo	Fuel	6000	9	Average	1000	3240	
441	Baku UTT PO "Kaspmornftegaz"	Khatai	Cargo	Fuel	7000	9	Average	1100	3240	
442	Baku UTT PO "Kaspmornftegaz"	Khatai	Cargo	Fuel	6000	11	Average	1750	3240	
443	Baku UTT PO "Kaspmornftegaz"	Khatai	Cargo	Fuel	6000	15	Average	1750	3240	
444	Baku UTT PO "Kaspmornftegaz"	Khatai	Cargo	Fuel	6000	9	Average	1750	3240	
445	Baku UTT PO "Kaspmornftegaz"	Khatai	Cargo	Fuel	7000	10	Average	1200	3240	
446	Baku UTT PO "Kaspmornftegaz"	Khatai	Cargo	Fuel	6000	10	Average	1360	3240	
447	Baku UTT PO "Kaspmornftegaz"	Khatai	Cargo	Fuel	6000	13	Average	1550	3240	
448	Baku UTT PO "Kaspmornftegaz"	Khatai	Cargo	Fuel	7000	6	Average	1100	3240	
449	Baku UTT PO "Kaspmornftegaz"	Khatai	Cargo	Fuel	7000	6	Average	1650	3240	
450	Baku UTT PO "Kaspmornftegaz"	Khatai	Cargo	Diesel	7000	6	Average	1100	3240	
451	Baku UTT PO "Kaspmornftegaz"	Khatai	Cargo	Fuel	6000	28	Average	1200	3240	
452	Baku UTT PO "Kaspmornftegaz"	Khatai	Cargo	Fuel	6000	25	Average	1200	3240	
453	Baku UTT PO "Kaspmornftegaz"	Khatai	Cargo	Fuel	5380	21	Average	1200	3240	
454	Baku UTT PO "Kaspmornftegaz"	Khatai	Cargo	Fuel	5380	13	Average	1200	3240	
455	Baku UTT PO "Kaspmornftegaz"	Khatai	Cargo	Fuel	5380	13	Average	1200	3240	
456	Baku UTT PO "Kaspmornftegaz"	Khatai	Cargo	Fuel	5380	23	Average	1200	3240	
457	Baku UTT PO "Kaspmornftegaz"	Khatai	Cargo	Fuel	5380	23	Average	1200	3240	
458	Baku UTT PO "Kaspmornftegaz"	Khatai	Cargo	Fuel	5380	8	Average	1200	3240	
459	Baku UTT PO "Kaspmornftegaz"	Khatai	Cargo	Fuel	5380	8	Average	1200	3240	
460	Baku UTT PO "Kaspmornftegaz"	Khatai	Cargo	Fuel	5380	19	Average	1200	3240	
461	Baku UTT PO "Kaspmornftegaz"	Khatai	Cargo	Fuel	5380	8	Average	1200	3240	
462	Baku UTT PO "Kaspmornftegaz"	Khatai	Cargo	Fuel	5380	23	Average	1200	3240	
463	Baku UTT PO "Kaspmornftegaz"	Khatai	Cargo	Fuel	5380	8	Average	1200	3240	

464	Baku UTT PO "Kaspmornftegaz"	Khatai	Cargo	Fuel	4250	8	Average	810	3240
465	Baku UTT PO "Kaspmornftegaz"	Khatai	Cargo	Fuel	3480	13	Average	720	3240
466	Baku UTT PO "Kaspmornftegaz"	Khatai	Cargo	Fuel	3480	10	Average	720	3240
467	Baku UTT PO "Kaspmornftegaz"	Khatai	Cargo	Fuel	3480	17	Average	720	3240
468	Baku UTT PO "Kaspmornftegaz"	Khatai	Cargo	Fuel	4250	19	Average	810	3240
469	Baku UTT PO "Kaspmornftegaz"	Khatai	Cargo	Fuel	4250	9	Average	810	3240
470	Baku UTT PO "Kaspmornftegaz"	Khatai	Cargo	Fuel	4250	9	Average	810	3240
471	Baku UTT PO "Kaspmornftegaz"	Khatai	Cargo	Fuel	4250	9	Average	960	3240
472	Baku UTT PO "Kaspmornftegaz"	Khatai	Cargo	Fuel	4250	9	Average	1070	3240
473	Baku UTT PO "Kaspmornftegaz"	Khatai	Cargo	Fuel	4250	9	Average	1070	3240
474	Baku UTT PO "Kaspmornftegaz"	Khatai	Cargo	Fuel	4250	9	Average	1070	3240
475	Baku UTT PO "Kaspmornftegaz"	Khatai	Cargo	Fuel	4250	10	Average	1070	3240
476	Baku UTT PO "Kaspmornftegaz"	Khatai	Cargo	Fuel	4250	11	Average	1070	3240
477	Baku UTT PO "Kaspmornftegaz"	Khatai	Cargo	Fuel	4250	6	Average	1070	3240
478	Baku UTT PO "Kaspmornftegaz"	Khatai	Cargo	Fuel	2445	9	Average	550	3240
479	Baku UTT PO "Kaspmornftegaz"	Khatai	Cargo	Fuel	2445	9	Average	550	3240
480	Baku UTT PO "Kaspmornftegaz"	Khatai	Cargo	Fuel	2445	14	Average	550	3240
481	Baku UTT PO "Kaspmornftegaz"	Khatai	Cargo	Fuel	2445	11	Average	550	3240
482	Baku UTT PO "Kaspmornftegaz"	Khatai	Cargo	Fuel	2445	12	Average	550	3240
483	Baku UTT PO "Kaspmornftegaz"	Khatai	Cargo	Fuel	2445	12	Average	550	3240
484	Baku UTT PO "Kaspmornftegaz"	Khatai	Cargo	Fuel	4250	8	Average	1040	3240
485	Baku UTT PO "Kaspmornftegaz"	Khatai	Cargo	Fuel	4250	8	Average	1040	3240
486	Baku UTT PO "Kaspmornftegaz"	Khatai	Cargo	Fuel	2445	4	Good	550	3240
487	Baku UTT PO "Kaspmornftegaz"	Khatai	Cargo	Diesel	20910	18	Good	3000	3240
488	Baku UTT PO "Kaspmornftegaz"	Khatai	Cargo	Diesel	16031	16	Good	3000	3240
489	Baku UTT PO "Kaspmornftegaz"	Khatai	Cargo	Diesel	16031	16	Good	3000	3240
490	Baku UTT PO "Kaspmornftegaz"	Khatai	Cargo	Diesel	16031	16	Average	3000	3240
491	Baku UTT PO "Kaspmornftegaz"	Khatai	Cargo	Fuel	1480	10	Average	320	3240
492	Baku UTT PO "Kaspmornftegaz"	Khatai	Bus	Fuel	4250	12	Average	1000	3300
493	Baku UTT PO "Kaspmornftegaz"	Khatai	Bus	Fuel	4250	12	Average	1000	3300
494	Baku UTT PO "Kaspmornftegaz"	Khatai	Bus	Fuel	4250	17	Average	1000	3300
495	Baku UTT PO "Kaspmornftegaz"	Khatai	Bus	Fuel	4250	16	Average	1000	3300
496	Baku UTT PO "Kaspmornftegaz"	Khatai	Bus	Fuel	4250	14	Average	1000	3300
497	Baku UTT PO "Kaspmornftegaz"	Khatai	Bus	Fuel	4250	14	Average	1000	3300
498	Baku UTT PO "Kaspmornftegaz"	Khatai	Bus	Fuel	4250	13	Average	1000	3300
499	Baku UTT PO "Kaspmornftegaz"	Khatai	Bus	Fuel	4250	10	Average	1000	3300
500	Baku UTT PO "Kaspmornftegaz"	Khatai	Bus	Fuel	4250	12	Average	1000	3300
501	Baku UTT PO "Kaspmornftegaz"	Khatai	Bus	Fuel	4250	12	Average	1000	3300
502	Baku UTT PO "Kaspmornftegaz"	Khatai	Bus	Fuel	4250	12	Average	1000	3300

503	Baku UTT PO "Kaspmornftegaz"	Khatai	Bus	Fuel	4250	12	Average	1000	3300
504	Baku UTT PO "Kaspmornftegaz"	Khatai	Bus	Fuel	4250	12	Average	1000	3300
505	Baku UTT PO "Kaspmornftegaz"	Khatai	Bus	Fuel	4250	10	Average	1000	3300
506	Baku UTT PO "Kaspmornftegaz"	Khatai	Bus	Fuel	4250	10	Average	1000	3300
507	Baku UTT PO "Kaspmornftegaz"	Khatai	Bus	Fuel	4250	11	Average	1000	3300
508	Baku UTT PO "Kaspmornftegaz"	Khatai	Bus	Fuel	4250	9	Average	1000	3300
509	Baku UTT PO "Kaspmornftegaz"	Khatai	Bus	Fuel	4250	8	Average	1000	3300
510	Baku UTT PO "Kaspmornftegaz"	Khatai	Bus	Fuel	4250	10	Average	1000	3300
511	Baku UTT PO "Kaspmornftegaz"	Khatai	Bus	Fuel	4250	10	Average	1000	3300
512	Baku UTT PO "Kaspmornftegaz"	Khatai	Bus	Fuel	4250	10	Average	1000	3300
513	Baku UTT PO "Kaspmornftegaz"	Khatai	Bus	Fuel	4250	19	Average	1000	3300
514	Baku UTT PO "Kaspmornftegaz"	Khatai	Bus	Fuel	4250	16	Average	1000	3300
515	Baku UTT PO "Kaspmornftegaz"	Khatai	Bus	Fuel	4250	4	Good	1000	3300
516	Baku UTT PO "Kaspmornftegaz"	Khatai	Bus	Fuel	4250	6	Good	1000	3300
517	Baku UTT PO "Kaspmornftegaz"	Khatai	Bus	Fuel	4250	1	Good	1000	3300
518	Baku UTT PO "Kaspmornftegaz"	Khatai	Bus	Fuel	4250	8	Average	1000	3300
519	Baku UTT PO "Kaspmornftegaz"	Khatai	Bus	Fuel	4250	8	Average	1000	3300
520	Baku UTT PO "Kaspmornftegaz"	Khatai	Bus	Fuel	4250	8	Average	1000	3300
521	Baku UTT PO "Kaspmornftegaz"	Khatai	Bus	Fuel	4250	7	Average	1000	3300
522	Baku UTT PO "Kaspmornftegaz"	Khatai	Bus	Fuel	10350	20	Average	1200	3300
523	Baku UTT PO "Kaspmornftegaz"	Khatai	Bus	Fuel	4250	9	Average	1000	3300
524	Baku UTT PO "Kaspmornftegaz"	Khatai	Bus	Fuel	2445	1	Good	540	3300
525	Baku UTT PO "Kaspmornftegaz"	Khatai	Bus	Fuel	2445	1	Good	540	3300
526	Baku UTT PO "Kaspmornftegaz"	Khatai	Bus	Fuel	2445	14	Average	440	3300
527	Baku UTT PO "Kaspmornftegaz"	Khatai	Bus	Fuel	2445	14	Average	440	3300
528	Baku UTT PO "Kaspmornftegaz"	Khatai	Bus	Fuel	2445	11	Average	440	3300
529	Baku UTT PO "Kaspmornftegaz"	Khatai	Bus	Fuel	2445	9	Average	440	3300
530	Baku UTT PO "Kaspmornftegaz"	Khatai	Bus	Fuel	2445	21	Average	440	3300
531	Baku UTT PO "Kaspmornftegaz"	Khatai	Bus	Fuel	2445	7	Average	440	3300
532	Baku UTT PO "Kaspmornftegaz"	Khatai	Bus	Fuel	2445	8	Average	440	3300
533	Baku UTT PO "Kaspmornftegaz"	Khatai	Bus	Fuel	2445	7	Average	440	3300
534	Baku UTT PO "Kaspmornftegaz"	Khatai	Passenger	Fuel	2445	12	Average	700	4400
535	Baku UTT PO "Kaspmornftegaz"	Khatai	Passenger	Fuel	2445	13	Average	700	4400
536	Baku UTT PO "Kaspmornftegaz"	Khatai	Passenger	Fuel	2445	9	Average	700	4400
537	Baku UTT PO "Kaspmornftegaz"	Khatai	Passenger	Fuel	2445	13	Average	700	4400
538	Baku UTT PO "Kaspmornftegaz"	Khatai	Passenger	Fuel	1578	7	Average	440	4400
539	Baku UTT PO "Kaspmornftegaz"	Khatai	Passenger	Fuel	1578	7	Average	440	4400
540	Baku UTT PO "Kaspmornftegaz"	Khatai	Passenger	Fuel	1578	3	Good	400	4400
541	Baku UTT PO "Kaspmornftegaz"	Khatai	Passenger	Fuel	1578	2	Good	400	4400

542	Baku UTT PO "Kaspmornftegaz"	Khatai	Passenger	Fuel	1578	5	Average	400	4400	
543	Baku UTT PO "Kaspmornftegaz"	Khatai	Passenger	Fuel	2445	41	Average	560	4400	
544	Baku UTT PO "Kaspmornftegaz"	Khatai	Passenger	Fuel	2445	21	Average	560	4400	
545	Baku UTT PO "Kaspmornftegaz"	Khatai	Passenger	Fuel	2445	26	Average	560	4400	
546	Baku UTT PO "Kaspmornftegaz"	Khatai	Passenger	Fuel	2445	15	Average	560	4400	
547	Baku UTT PO "Kaspmornftegaz"	Khatai	Passenger	Fuel	2445	8	Average	560	4400	
548	Baku UTT PO "Kaspmornftegaz"	Khatai	Passenger	Fuel	2445	11	Average	560	4400	
549	Baku UTT PO "Kaspmornftegaz"	Khatai	Passenger	Fuel	2445	10	Average	560	4400	
550	Baku UTT PO "Kaspmornftegaz"	Khatai	Passenger	Fuel	2445	13	Average	560	4400	
551	Baku UTT PO "Kaspmornftegaz"	Khatai	Passenger	Fuel	2445	9	Average	560	4400	
552	Baku UTT PO "Kaspmornftegaz"	Khatai	Passenger	Fuel	2445	8	Average	560	4400	
553	Baku UTT PO "Kaspmornftegaz"	Khatai	Passenger	Fuel	2445	10	Average	560	4400	
554	Baku UTT PO "Kaspmornftegaz"	Khatai	Passenger	Fuel	2445	12	Average	560	4400	
555	Baku UTT PO "Kaspmornftegaz"	Khatai	Passenger	Fuel	2445	6	Average	560	4400	
556	Baku UTT PO "Kaspmornftegaz"	Khatai	Passenger	Fuel	2445	8	Average	560	4400	
557	Baku UTT PO "Kaspmornftegaz"	Khatai	Passenger	Fuel	2445	8	Average	560	4400	
558	Baku UTT PO "Kaspmornftegaz"	Khatai	Passenger	Fuel	2445	4	Good	560	4400	
559	Baku UTT PO "Kaspmornftegaz"	Khatai	Passenger	Fuel	2445	8	Average	560	4400	
560	Baku UTT PO "Kaspmornftegaz"	Khatai	Passenger	Fuel	2445	7	Average	560	4400	
561	Baku UTT PO "Kaspmornftegaz"	Khatai	Passenger	Fuel	2445	7	Average	560	4400	
562	Baku UTT PO "Kaspmornftegaz"	Khatai	Passenger	Fuel	2445	1	Good	560	4400	
563	Baku UTT PO "Kaspmornftegaz"	Khatai	Passenger	Fuel	2445	3	Good	560	4400	
564	Baku UTT PO "Kaspmornftegaz"	Khatai	Passenger	Fuel	2445	3	Good	560	4400	
565	Baku UTT PO "Kaspmornftegaz"	Khatai	Passenger	Fuel	2445	2	Good	560	4400	
566	Baku UTT PO "Kaspmornftegaz"	Khatai	Passenger	Fuel	2445	1	Good	560	4400	
567	Baku UTT PO "Kaspmornftegaz"	Khatai	Passenger	Fuel	1480	7	Average	440	4400	
568	Baku UTT PO "Kaspmornftegaz"	Khatai	Passenger	Fuel	1480	9	Average	440	4400	
569	Baku UTT PO "Kaspmornftegaz"	Khatai	Passenger	Fuel	2445	1	Good	440	4400	
570	Kalmass expedition for deepwater drilling	Garadakh	Bus	Fuel	4250	10	Good	1790	5967	
571	Kalmass expedition for deepwater drilling	Garadakh	Bus	Fuel	4250	13	Good	1354	4518	
572	Kalmass expedition for deepwater drilling	Garadakh	Bus	Fuel	4250	14	Good	1500	4996	
573	Kalmass expedition for deepwater drilling	Garadakh	Bus	Fuel	4250	14	Good	1898	5585	
574	Kalmass expedition for deepwater drilling	Garadakh	Cargo	Fuel	6000	10	Good	496	1594	
575	Kalmass expedition for deepwater drilling	Garadakh	Cargo	Fuel	6000	9	Good	602	1504	
576	Kalmass expedition for deepwater drilling	Garadakh	Cargo	Fuel	6000	13	Bad			Out of operation
577	Kalmass expedition for deepwater drilling	Garadakh	Cargo	Fuel	4250	14	Good	366	1204	
578	Kalmass expedition for deepwater drilling	Garadakh	Cargo	Diesel	14860	11	Good	1273	1690	
579	Kalmass expedition for deepwater drilling	Garadakh	Cargo	Diesel	11150	14	Good	691	2471	
580	Kalmass expedition for deepwater drilling	Garadakh	Cargo	Diesel	15825	13	Good	274	620	

581	Kaimass expedition for deepwater drilling	Garadakh	Cargo	Diesel	5825	12	Bad			Out of operation
582	Kaimass expedition for deepwater drilling	Garadakh	Cargo	Diesel	11150	11	Good	875	1236	
583	Kaimass expedition for deepwater drilling	Garadakh	Cargo	Diesel	14860	13	Good	63	82	
584	Kaimass expedition for deepwater drilling	Garadakh	Cargo	Diesel	14860	17	Good	369	573	
585	Kaimass expedition for deepwater drilling	Garadakh	Cargo	Diesel	14860	13	Good	673	908	
586	Kaimass expedition for deepwater drilling	Garadakh	Cargo	Diesel	10850	9	Good	974	1930	
587	Kaimass expedition for deepwater drilling	Garadakh	Cargo	Diesel	14860	13	Good	931	2019	
588	Kaimass expedition for deepwater drilling	Garadakh	Passenger	Fuel	1570	5	Good	466	3150	
589	Transport agency PE Shellprojectstroy	Garadakh	Passenger	Fuel	1300	4	Good	356	4185	
590	Transport agency PE Shellprojectstroy	Garadakh	Passenger	Fuel	1300	4	Good	312	3685	
591	Transport agency PE Shellprojectstroy	Garadakh	Passenger	Fuel	1300	4	Good	358	4167	
592	Transport agency PE Shellprojectstroy	Garadakh	Passenger	Fuel	2445	14	Average	705	5730	
593	Transport agency PE Shellprojectstroy	Garadakh	Passenger	Fuel	2445	8	Average	535	4125	
594	Transport agency PE Shellprojectstroy	Garadakh	Passenger	Fuel	2445	8	Average	505	3850	
595	Transport agency PE Shellprojectstroy	Garadakh	Passenger	Fuel	2445	8	Average	580	4550	
596	Transport agency PE Shellprojectstroy	Garadakh	Passenger	Fuel	2445	8	Average	720	5547	
597	Transport agency PE Shellprojectstroy	Garadakh	Passenger	Fuel	2450	8	Average	840	6440	
598	Transport agency PE Shellprojectstroy	Garadakh	Passenger	Fuel	2450	8	Average	676	5200	
599	Transport agency PE Shellprojectstroy	Garadakh	Passenger	Fuel	2450	4	Good	1209	9300	
600	Transport agency PE Shellprojectstroy	Garadakh	Passenger	Fuel	2450	4	Good	990	7520	
601	Transport agency PE Shellprojectstroy	Garadakh	Passenger	Fuel	1480	6	Good	360	3600	
602	Transport agency PE Shellprojectstroy	Garadakh	Passenger	Fuel	1480	6	Good	355	3600	
603	Transport agency PE Shellprojectstroy	Garadakh	Passenger	Fuel	1480	6	Good	485	4960	
604	Transport agency PE Shellprojectstroy	Garadakh	Passenger	Fuel	1570	2	Good	612	5100	
605	Transport agency PE Shellprojectstroy	Garadakh	Passenger	Fuel	2450	4	Good	651	3829	
606	Transport agency PE Shellprojectstroy	Garadakh	Bus	Fuel	4250	3	Good	1434	4780	
607	Transport agency PE Shellprojectstroy	Garadakh	Bus	Fuel	4250	12	Average	1221	4070	
608	Transport agency PE Shellprojectstroy	Garadakh	Bus	Fuel	4250	12	Average	1605	5350	
609	Transport agency PE Shellprojectstroy	Garadakh	Bus	Fuel	4250	12	Average	993	3310	
610	Transport agency PE Shellprojectstroy	Garadakh	Bus	Fuel	4250	12	Average	1495	4914	
611	Transport agency PE Shellprojectstroy	Garadakh	Bus	Fuel	4250	7	Good	2310	7735	
612	Transport agency PE Shellprojectstroy	Garadakh	Bus	Diesel	11150	11	Average	1140	4960	
613	Transport agency PE Shellprojectstroy	Garadakh	Bus	Fuel	7000	12	Average	1512	2800	
614	Transport agency PE Shellprojectstroy	Garadakh	Bus	Fuel	7000	12	Average	1993	3690	
615	Transport agency PE Shellprojectstroy	Garadakh	Bus	Fuel	7000	11	Average	1458	2700	
616	Transport agency PE Shellprojectstroy	Garadakh	Bus	Fuel	6000	10	Average	1643	4007	
617	Transport agency PE Shellprojectstroy	Garadakh	Bus	Fuel	7000	13	Average	1639	3811	
618	Transport agency PE Shellprojectstroy	Garadakh	Bus	Fuel	7000	13	Average	1376	3200	
619	Transport agency PE Shellprojectstroy	Garadakh	Bus	Fuel	6000	13	Average	1308	3190	

620	Transport agency PE Shellprojectstroy	Garadakh	Bus	Fuel	4250	8	Good	1804	5305
621	Transport agency PE Shellprojectstroy	Garadakh	Bus	Fuel	4250	8	Good	1564	4600
622	Transport agency PE Shellprojectstroy	Garadakh	Bus	Fuel	4250	8	Good	1448	4260
623	Transport agency PE Shellprojectstroy	Garadakh	Bus	Fuel	4250	4	Good	2482	6894
624	Transport agency PE Shellprojectstroy	Garadakh	Bus	Diesel	11150	13	Average	1693	5460
625	Transport agency PE Shellprojectstroy	Garadakh	Bus	Diesel	11150	13	Average	1721	4530
626	Transport agency PE Shellprojectstroy	Garadakh	Bus	Diesel	11150	11	Average	1908	5020
627	Transport agency PE Shellprojectstroy	Garadakh	Bus	Diesel	4750	2	Good	1004	5018
628	Transport agency PE Shellprojectstroy	Garadakh	Bus	Diesel	4750	2	Good	1116	5580
629	Transport agency PE Shellprojectstroy	Garadakh	Bus	Diesel	4750	2	Good	1100	5500
630	Transport agency PE Shellprojectstroy	Garadakh	Bus	Diesel	4750	2	Good	961	4805
631	Transport agency PE Shellprojectstroy	Garadakh	Bus	Diesel	4750	2	Good	840	4200
632	Transport agency PE Shellprojectstroy	Garadakh	Bus	Diesel	4750	2	Good	1100	5500
633	Transport agency PE Shellprojectstroy	Garadakh	Cargo	Diesel	14860	10	Average	2011	4190
634	Transport agency PE Shellprojectstroy	Garadakh	Cargo	Diesel	14860	9	Good	1440	3000
635	Transport agency PE Shellprojectstroy	Garadakh	Cargo	Diesel	14860	11	Average	1548	3225
636	Transport agency PE Shellprojectstroy	Garadakh	Cargo	Diesel	12670	10	Average	1412	3362
637	Transport agency PE Shellprojectstroy	Garadakh	Cargo	Diesel	12670	11	Average	1355	3225
638	Transport agency PE Shellprojectstroy	Garadakh	Cargo	Diesel	12670	9	Good	1848	4400
639	Transport agency PE Shellprojectstroy	Garadakh	Cargo	Diesel	12670	9	Good	1661	3955
640	Transport agency PE Shellprojectstroy	Garadakh	Cargo	Diesel	11150	13	Average	1001	3575
641	Transport agency PE Shellprojectstroy	Garadakh	Cargo	Diesel	11150	9	Good	952	3400
642	Transport agency PE Shellprojectstroy	Garadakh	Cargo	Diesel	10850	7	Good	1460	4000
643	Transport agency PE Shellprojectstroy	Garadakh	Cargo	Fuel	6000	15	Average	1362	3680
644	Transport agency PE Shellprojectstroy	Garadakh	Cargo	Fuel	6000	15	Average	1480	4000
645	Transport agency PE Shellprojectstroy	Garadakh	Cargo	Fuel	6000	7	Good	1225	3603
646	Transport agency PE Shellprojectstroy	Garadakh	Cargo	Fuel	6000	7	Good	1241	3650
647	Transport agency PE Shellprojectstroy	Garadakh	Cargo	Fuel	6000	7	Good	1212	3565
648	Transport agency PE Shellprojectstroy	Garadakh	Cargo	Fuel	6000	8	Good	1511	4445
649	Transport agency PE Shellprojectstroy	Garadakh	Cargo	Fuel	6000	10	Average	1353	3480
650	Transport agency PE Shellprojectstroy	Garadakh	Cargo	Fuel	6000	8	Good	1353	3480
651	Transport agency PE Shellprojectstroy	Garadakh	Cargo	Fuel	6000	9	Good	1206	3548
652	Transport agency PE Shellprojectstroy	Garadakh	Cargo	Fuel	4250	8	Good	1688	5480
653	Transport agency PE Shellprojectstroy	Garadakh	Cargo	Diesel	10850	13	Average	1521	5530
654	Transport agency PE Shellprojectstroy	Garadakh	Cargo	Diesel	10850	13	Average	806	3225
655	Transport agency PE Shellprojectstroy	Garadakh	Cargo	Diesel	10850	13	Average	1390	5054
656	Transport agency PE Shellprojectstroy	Garadakh	Cargo	Fuel	1480	10	Average	733	6111
657	Transport agency PE Shellprojectstroy	Garadakh	Cargo	Fuel	4250	9	Good	1169	3160
658	Transport agency PE Shellprojectstroy	Garadakh	Cargo	Fuel	6000	8	Good	1151	3120

659	Transport agency PE Shellprojectstroy	Garadakh	Cargo	Diesel	10850	12	Average	1142	3564
660	Transport agency PE Shellprojectstroy	Garadakh	Cargo	Fuel	3480	15	Average	941	3840
661	Transport agency PE Shellprojectstroy	Garadakh	Cargo	Fuel	4250	15	Average	1159	3595
662	Transport agency PE Shellprojectstroy	Garadakh	Cargo	Fuel	6000	9	Good	825	2268
663	Transport agency PE Shellprojectstroy	Garadakh	Cargo	Fuel	4250	13	Average	1269	4380
664	Transport agency PE Shellprojectstroy	Garadakh	Cargo	Fuel	6000	15	Average	1549	3870
665	Transport agency PE Shellprojectstroy	Garadakh	Cargo	Fuel	2450	15	Average	413	2580
666	Transport agency PE Shellprojectstroy	Garadakh	Cargo	Fuel	6000	8	Good	825	2270
667	Transport agency PE Shellprojectstroy	Garadakh	Cargo	Fuel	6000	8	Good	1373	3776
668	Transport agency PE Shellprojectstroy	Garadakh	Cargo	Diesel	10850	10	Average	1170	1607
669	Transport agency PE Shellprojectstroy	Garadakh	Cargo	Fuel	6000	12	Average	1391	2495
670	Transport agency PE Shellprojectstroy	Garadakh	Cargo	Diesel	11150	14	Average	1324	1610
671	Transport agency PE Shellprojectstroy	Garadakh	Cargo	Diesel	14860	11	Average	1222	3055
672	Transport agency PE Shellprojectstroy	Garadakh	Cargo	Diesel	10850	3	Good	1601	5900
673	Transport agency PE Shellprojectstroy	Garadakh	Cargo	Fuel	2450	1	Good	662	3677
674	Ambulance auto base	Narimanov	Bus	Fuel	2445	7	Average	900	5000
675	Ambulance auto base	Narimanov	Bus	Fuel	2445	9	Good	750	4167
676	Ambulance auto base	Narimanov	Bus	Fuel	2445	16	Average	450	2500
677	Ambulance auto base	Narimanov	Bus	Fuel	2445	11	Average	450	2500
678	Ambulance auto base	Narimanov	Bus	Fuel	2445	11	Average	600	3334
679	Ambulance auto base	Narimanov	Bus	Fuel	2445	12	Average	600	3334
680	Ambulance auto base	Narimanov	Bus	Fuel	2445	12	Average	750	4167
681	Ambulance auto base	Narimanov	Bus	Fuel	2445	13	Average	600	3334
682	Ambulance auto base	Narimanov	Bus	Fuel	2445	3	Good	900	5000
683	Ambulance auto base	Narimanov	Passenger	Fuel	2445	12	Average	750	4412
684	Ambulance auto base	Narimanov	Cargo	Fuel	4250	10	Average	900	3104
685	Ambulance auto base	Narimanov	Cargo	Fuel	2445	7	Average	750	3000
686	Ambulance auto base	Narimanov	Passenger	Fuel	2445	10	Average	450	3462
687	Ambulance auto base	Narimanov	Passenger	Fuel	2445	7	Average	600	4615
688	Ambulance auto base	Narimanov	Passenger	Fuel	1600	5	Average	300	3334
689	Ambulance auto base	Narimanov	Passenger	Fuel	1600	5	Average	300	3334
690	Ambulance auto base	Narimanov	Bus	Diesel	2476	4	Average	450	4091
691	Ambulance auto base	Narimanov	Bus	Diesel	2476	4	Average	600	5455
692	Ambulance auto base	Narimanov	Bus	Diesel	2476	2	Good	450	4500
693	Ambulance auto base	Narimanov	Bus	Diesel	2476	2	Good	450	4500
694	Ambulance auto base	Narimanov	Bus	Fuel	2445	5	Average	600	3750
695	Ambulance auto base	Narimanov	Bus	Fuel	2445	5	Good	450	2813
696	Ambulance auto base	Narimanov	Bus	Fuel	2445	5	Average	450	2813
697	Ambulance auto base	Narimanov	Bus	Fuel	2445	5	Average	450	2813

698	Ambulance auto base	Narimanov	Bus	Fuel	2000	6	Average	600	3530
699	Ambulance auto base	Narimanov	Bus	Fuel	2000	6	Average	600	3530
700	Ambulance auto base	Narimanov	Bus	Fuel	2000	6	Good	600	3530
701	Ambulance auto base	Narimanov	Bus	Fuel	2000	6	Good	600	3530
702	Ambulance auto base	Narimanov	Bus	Fuel	2000	6	Average	600	3530
703	Ambulance auto base	Narimanov	Bus	Fuel	2000	6	Average	300	1765
704	Ambulance auto base	Narimanov	Bus	Fuel	2000	6	Good	600	3530
705	Ambulance auto base	Narimanov	Bus	Fuel	2000	6	Average	600	3530
706	Ambulance auto base	Narimanov	Bus	Fuel	2000	6	Bad	600	3530
707	Ambulance auto base	Narimanov	Bus	Fuel	2000	6	Average	750	4412
708	Ambulance auto base	Narimanov	Bus	Fuel	2000	6	Good	450	2648
709	Ambulance auto base	Narimanov	Bus	Fuel	2000	6	Average	750	4412
710	Ambulance auto base	Narimanov	Bus	Fuel	2445	8	Average	600	3334
711	Ambulance auto base	Narimanov	Bus	Fuel	2445	10	Average	900	5000
712	Ambulance auto base	Narimanov	Bus	Fuel	2445	10	Average	600	3334
713	Ambulance auto base	Narimanov	Bus	Fuel	2445	12	Good	650	3612
714	Ambulance auto base	Narimanov	Bus	Fuel	2445	5	Average	600	3750
715	Ambulance auto base	Narimanov	Bus	Fuel	2445	5	Good	450	2813
716	Ambulance auto base	Narimanov	Bus	Fuel	2445	5	Average	450	2813
717	Ambulance auto base	Narimanov	Bus	Fuel	2445	5	Average	450	2813
718	Ambulance auto base	Narimanov	Bus	Fuel	2445	5	Average	750	4688
719	Ambulance auto base	Narimanov	Bus	Fuel	2445	5	Average	450	2813
720	Ambulance auto base	Narimanov	Bus	Fuel	2445	5	Average	450	2813
721	Ambulance auto base	Narimanov	Bus	Fuel	2445	5	Average	450	2813
722	Ambulance auto base	Narimanov	Bus	Fuel	2445	5	Average	300	1875
723	Ambulance auto base	Narimanov	Bus	Fuel	2445	5	Average	600	3750
724	Ambulance auto base	Narimanov	Bus	Fuel	2445	5	Average	600	3750
725	Ambulance auto base	Narimanov	Bus	Fuel	2445	5	Average	450	2813
726	Ambulance auto base	Narimanov	Bus	Fuel	2445	5	Average	600	3750
727	Ambulance auto base	Narimanov	Bus	Fuel	2445	5	Average	600	3750
728	Ambulance auto base	Narimanov	Bus	Fuel	2445	5	Good	750	4688
729	Ambulance auto base	Narimanov	Bus	Fuel	2445	5	Average	450	2813
730	Ambulance auto base	Narimanov	Bus	Fuel	2445	5	Average	450	2813
731	Ambulance auto base	Narimanov	Bus	Fuel	2445	5	Average	450	2813
732	Ambulance auto base	Narimanov	Bus	Fuel	2445	5	Average	600	3750
733	Ambulance auto base	Narimanov	Bus	Fuel	2445	5	Average	750	4688
734	Ambulance auto base	Narimanov	Bus	Fuel	2445	9	Good	450	2813
735	Ambulance auto base	Narimanov	Bus	Fuel	2445	9	Good	900	5625
736	Ambulance auto base	Narimanov	Bus	Fuel	2445	9	Good	600	3750

737	Ambulance auto base	Narimanov	Bus	Fuel	2445	9	Good	600	3750
738	Ambulance auto base	Narimanov	Bus	Fuel	2445	8	Good	600	3750
739	Ambulance auto base	Narimanov	Bus	Fuel	2445	8	Good	600	3750
740	Ambulance auto base	Narimanov	Bus	Fuel	2445	8	Good	600	3750
741	Ambulance auto base	Narimanov	Bus	Fuel	2445	11	Good	450	2813
742	Ambulance auto base	Narimanov	Bus	Fuel	2445	5	Good	450	2813
743	Ambulance auto base	Narimanov	Bus	Fuel	2445	5	Good	600	3750
744	Ambulance auto base	Narimanov	Bus	Fuel	2445	5	Good	750	4688
745	Ambulance auto base	Narimanov	Bus	Fuel	2445	5	Good	750	4688
746	Ambulance auto base	Narimanov	Bus	Fuel	2445	5	Good	450	2813
747	Ambulance auto base	Narimanov	Bus	Fuel	2445	5	Good	600	3750
748	Ambulance auto base	Narimanov	Bus	Fuel	2445	5	Good	600	3750
749	Ambulance auto base	Narimanov	Bus	Fuel	2445	5	Good	450	2813
750	Ambulance auto base	Narimanov	Bus	Fuel	2445	5	Average	600	3750
751	Ambulance auto base	Narimanov	Bus	Fuel	2445	5	Good	600	3750
752	Ambulance auto base	Narimanov	Bus	Fuel	2445	5	Average	450	2813
753	Ambulance auto base	Narimanov	Bus	Fuel	2445	5	Average	600	3750
754	Ambulance auto base	Narimanov	Bus	Fuel	2445	10	Average	450	2813
755	Ambulance auto base	Narimanov	Bus	Fuel	2445	10	Average	450	2813
756	Ambulance auto base	Narimanov	Bus	Fuel	2445	10	Average	600	3750
757	Ambulance auto base	Narimanov	Bus	Fuel	2445	10	Good	450	2813
758	Ambulance auto base	Narimanov	Bus	Fuel	2445	10	Average	900	5625
759	Ambulance auto base	Narimanov	Bus	Fuel	2445	10	Average	600	3750
760	Ambulance auto base	Narimanov	Bus	Fuel	2445	10	Average	450	2813
761	Ambulance auto base	Narimanov	Bus	Fuel	2445	10	Average	450	2813
762	Ambulance auto base	Narimanov	Bus	Fuel	2445	10	Average	450	2813
763	Ambulance auto base	Narimanov	Bus	Fuel	2445	10	Average	450	2813
764	Ambulance auto base	Narimanov	Bus	Fuel	2445	10	Average	600	3750
765	Ambulance auto base	Narimanov	Bus	Fuel	2445	10	Average	600	3750
766	Ambulance auto base	Narimanov	Bus	Fuel	2445	10	Average	450	2813
767	Ambulance auto base	Narimanov	Bus	Fuel	2445	10	Average	750	4688
768	Ambulance auto base	Narimanov	Bus	Fuel	2445	9	Average	450	2813
769	Ambulance auto base	Narimanov	Bus	Fuel	2445	9	Average	450	2813
770	Ambulance auto base	Narimanov	Bus	Fuel	2445	9	Average	450	2813
771	Ambulance auto base	Narimanov	Bus	Fuel	2445	9	Average	600	3750
772	Ambulance auto base	Narimanov	Bus	Fuel	2445	9	Average	450	2813
773	Ambulance auto base	Narimanov	Bus	Fuel	2445	9	Average	450	2813
774	Ambulance auto base	Narimanov	Bus	Fuel	2445	12	Average	600	3750
775	Ambulance auto base	Narimanov	Bus	Fuel	2445	11	Bad	450	2813