

インドネシア国  
ジャワ幹線鉄道電化複々線化事業  
連携実施設計調査  
事前調査報告書

平成13年3月

国際協力事業団

## 序 文

日本国政府はインドネシア共和国政府の要請に基づき、インドネシア共和国のジャワ幹線鉄道電化複々線化事業連携実施設計調査に係る調査の実施を決定し、国際協力事業団がこの調査を実施することと致しました。

当事業団は、本格調査に先立ち、本件調査を円滑かつ効果的に進めるため、平成13年2月4日より2月14日までの11日間にわたり、国際協力事業団社会開発調査部社会開発調査第一課課長代理の熊谷英範を団長とする事前調査団（S/W（実施細則）協議）を現地に派遣しました。

調査団は本件の背景を確認するとともにインドネシア共和国政府の意向を聴取し、かつ現地踏査の結果を踏まえ、本格調査に関するS/Wに署名しました。

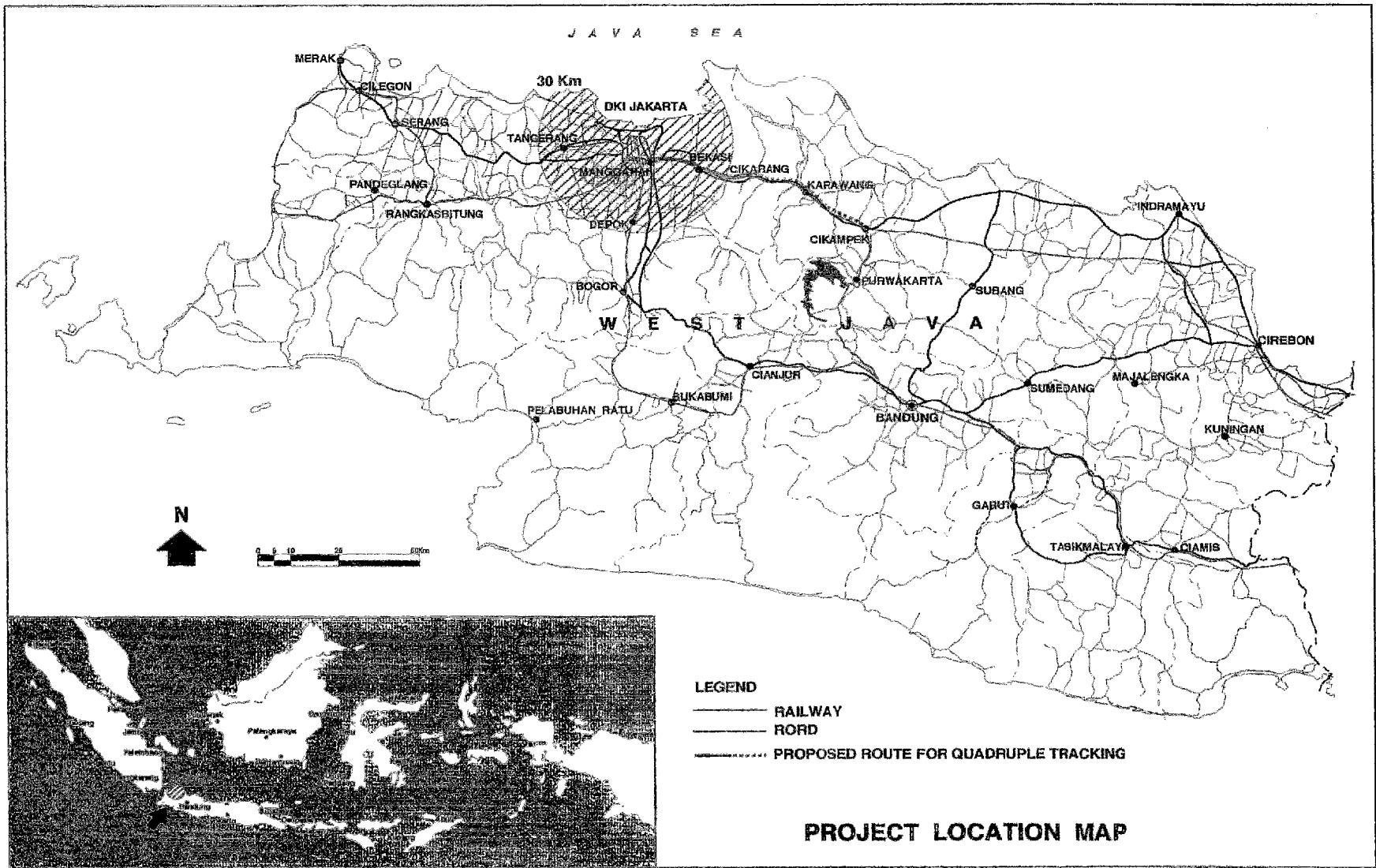
本報告書は、今回の調査を取りまとめるとともに、引き続き実施を予定している本格調査に資するためのものです。

終わりに、調査にご協力とご支援を頂いた関係各位に対し、心より感謝申し上げます。

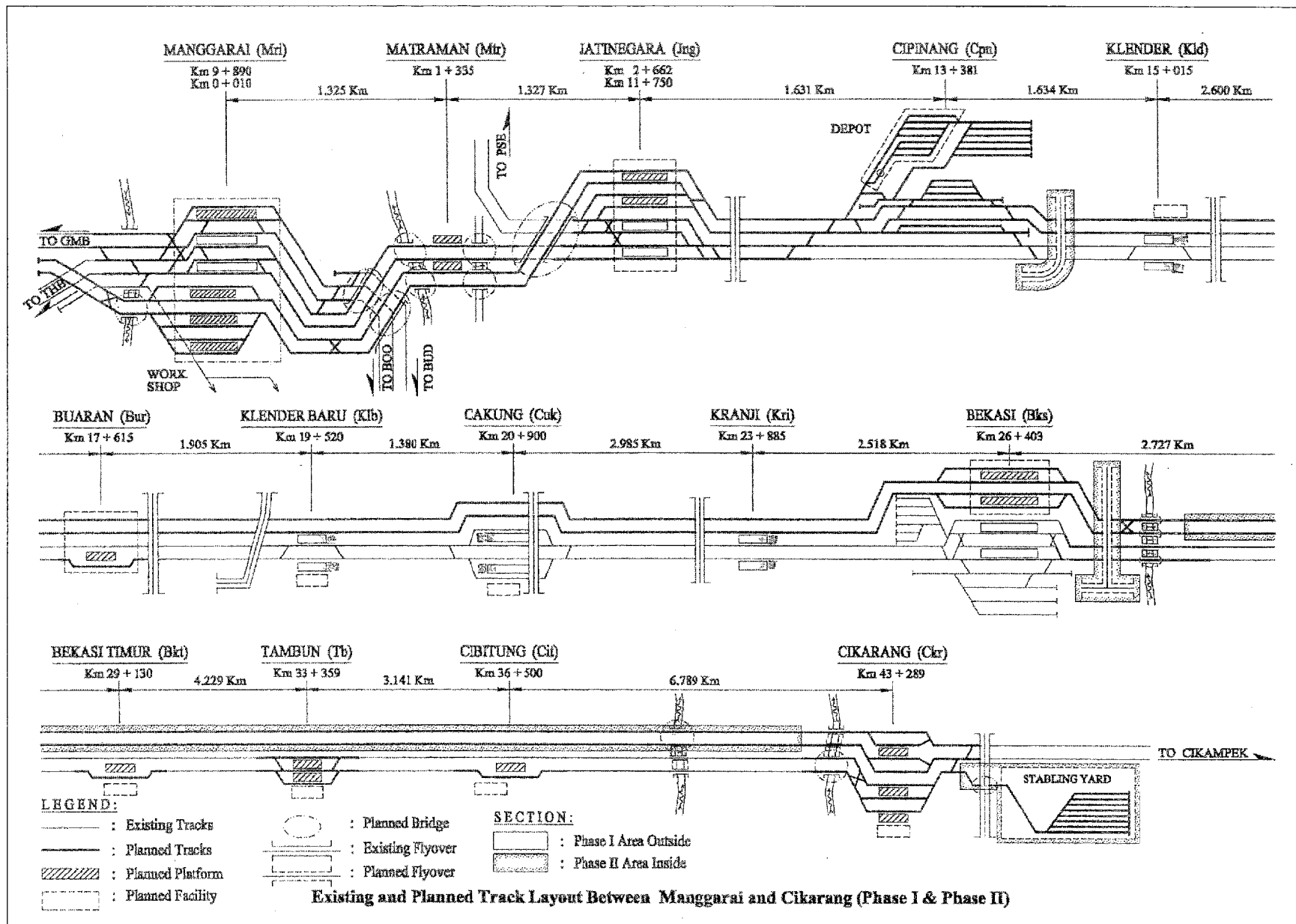
平成13年3月

国際協力事業団

理事 泉 堅二郎



プロジェクト位置図



計画プロジェクトの軌道レイアウト図 (DGLC 資料)

## 関連略語一覧表

略語表記	英語表記	日本語表記
A M D A L	Environment Impact Assessment Process	環境影響評価手続き
A N D A L	Environment Impact Assessment Study	環境影響評価調査
B A P E D A	Provincial Development and Planning Board	地域開発企画庁
B A P P E D A L	National Environment Impact Management Agency	環境管理庁
B A P P E N A S	National Development Planning Agency	国家開発企画庁
B P S	National Statistics Office	中央統計局
D G L C	Directorate General of Land Communications	運輸省陸運総局
D K I Jakarta	Special Capital City Jakarta	ジャカルタ特別区
E I A	Environment Impact Assessment	環境影響評価
I E E	Initial Environment Examination	初期環境調査
Jabotabek	Jakarta, Bogor, Tangerang and Bekasi	ジャボタベック圏
J B I C	Japan Bank for International Cooperation	国際協力銀行
J I C A	Japan International Cooperation Agency	国際協力事業団
G D P	Gross Domestic Product	国内総生産
K P A	Central Committee EIA	中央環境影響評価委員会
L A R A P	Land Acquisition and Resettlement Action Plan	土地収用住民移転実施計画
M O C	Ministry of Communications	インドネシア国運輸省
P T . K A I	Railway Company of Indonesia	インドネシア鉄道会社

# 目 次

序 文

写 真

プロジェクト位置図

計画プロジェクトの軌道レイアウト図

関連略語一覧表

第1章 事前調査の概要 .....	1
1 - 1 背景・目的 .....	1
1 - 2 事前調査団員の構成 .....	1
1 - 3 調査日程 .....	1
1 - 4 主要面談者 .....	3
1 - 4 - 1 インドネシア側関係者 .....	3
1 - 4 - 2 日本側関係者 .....	4
第2章 協議の経緯と概要 .....	5
2 - 1 経 緯 .....	5
2 - 2 協議の概要 .....	5
第3章 インドネシアの概況 .....	8
3 - 1 自然環境 .....	8
3 - 1 - 1 国土と地形 .....	8
3 - 1 - 2 気象と気候 .....	8
3 - 1 - 3 環 境 .....	9
3 - 2 社会環境 .....	13
3 - 2 - 1 人 口 .....	13
3 - 2 - 2 経済、財政 .....	13
3 - 2 - 3 地域開発 .....	15
第4章 インドネシア鉄道行政の現状 .....	18
4 - 1 鉄道政策 .....	18
4 - 2 組織概要 .....	18

4 - 3	運営状況 .....	19
4 - 4	ジャボタベック都市圏の鉄道の現状 .....	22
第5章 鉄道計画の現状 .....		30
5 - 1	運輸計画 .....	30
5 - 2	鉄道施設計画 .....	32
5 - 2 - 1	土木施設計画の現状 .....	32
5 - 2 - 2	建築施設計画の現状 .....	35
5 - 2 - 3	現地調査結果 .....	35
5 - 3	開業設備計画 .....	40
5 - 3 - 1	開業設備の計画概要 .....	40
5 - 3 - 2	開業設備の現状 .....	42
5 - 4	環境配慮 .....	49
第6章 本格調査への提言 .....		55
6 - 1	調査の基本方針 .....	55
6 - 2	調査範囲、調査内容、実施条件 .....	55
6 - 2 - 1	調査の範囲 .....	55
6 - 2 - 2	調査の内容 [ 基本設計 ( B / D ) 調査 ] .....	57
6 - 2 - 3	調査の内容 [ 詳細設計 ( D / D ) 調査 ] .....	75
6 - 3	担当分野の構成 .....	81
6 - 4	ローカルコンサルタント等の調査結果 .....	83
付属資料		
資料1	Terms of Reference .....	89
資料2	Scope of Works .....	111
資料3	Minutes of Meeting .....	121
資料4	面会者リスト .....	129
資料5	Questionnaire .....	133
資料6	収集資料リスト .....	143
資料7	現地議事録 .....	149