

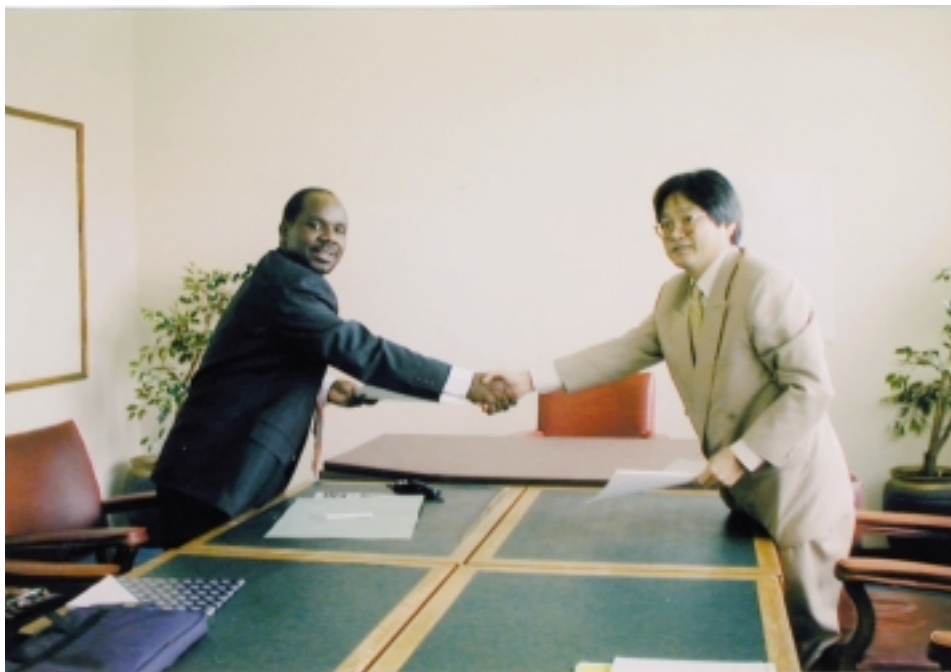
鉦工業プロジェクト形成基礎調査
(マラウイ国地方電化マスタープラン計画調査)
報告書

2000年11月

国際協力事業団
鉦工業開発調査部

MALAWI





M/Mの交換

Dr. Charles Kafumba, Director, Department of Energy Affairsと大竹団長



天然資源・環境省との協議

中央がMr. George C. Mkondiwa, Principal Secretary, MONREA



幹線道路沿いのトレーディングセンター



地方道沿いのトレーディングセンター



Nenoのlocal growth center
都市への人口流出のため
集会施設、商店、学校等で
構成されている。



Nenoのlocal growth center
都会の象徴の
ウィンドウショッピング
も出来る？



Nenoのlocal growth center
バケツ職人。製造・直販
センター開設以来の老舗



伝統的バイオマス
森林を伐採して
薪にしている



市場で売られている薪



道端で売られる木炭
都市では木炭が利用
されている



プランタイヤ郊外
マヤニ地区
電化プロジェクト
配電用変圧器



マヤニ地区の配電線



わら葺屋根の
民家への引込み線
取り付け



ブランタイヤ郊外
マヤニ地区
電化プロジェクト
ready board
蛍光灯(上)と配電盤
左が10Aコンセント
右の2つが5Aコンセント



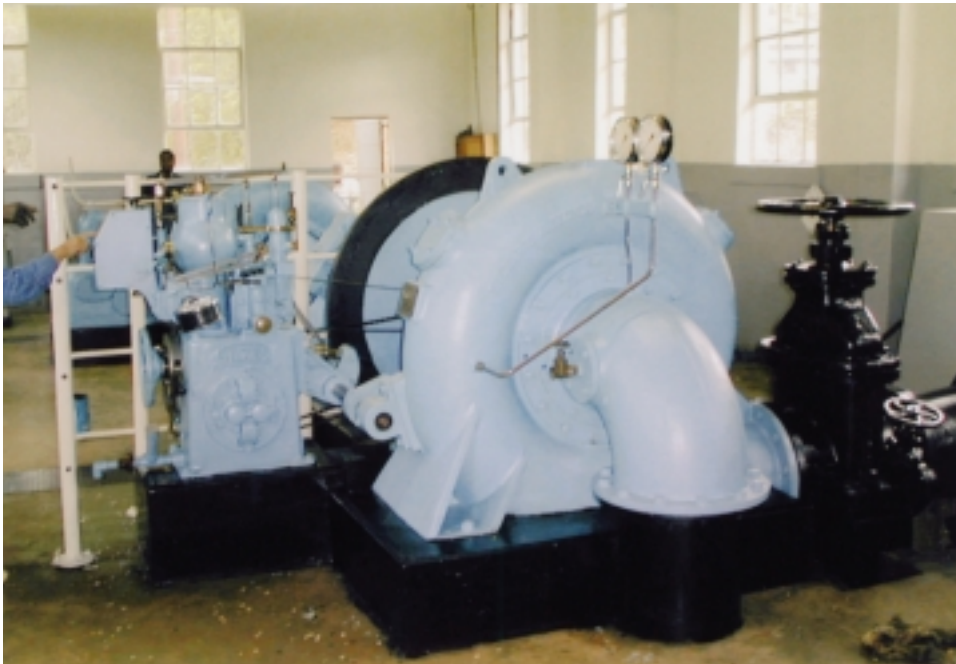
ブランタイヤ郊外
マヤニ地区
屋内配線



ブランタイヤ郊外
マヤニ地区
電化プロジェクトを
推進したコミュニティー
リーダーのガマさん



Lejeri Tea Estate,
お茶畑の配電線
左上の建物が製茶工場



Lejeri Tea Estate,
Lejeri power station
維持管理が良く行わ
れている。



Lejeri Tea Estate,
Ruo power station
発電所建物



Lejeri Tea Estate, Ruo power station **ペンストックとサージタンク**



Lejeri Tea Estate, Ruo power station **点検用道路**
大変良く整備されている。発電所から取水口まで毎日巡回している。



Lejeri Tea Estate, Ruo power station 取水口
スクリーンに落ち葉、ゴミがなく良く清掃されている。



Lejeri Tea Estate, Ruo power station 取水ダム
流域の森林が保全されており、泥、砂の堆積が見られない。



Matandani Mission
Secondary school



Matandani Mission
水力発電所が運転
停止され、廃校になった
木工職人訓練施設



Matandani Mission
木工職人訓練施設
電動の木工機械



Matandani Mission
運転停止中の
水力発電所建屋



Matandani Mission
水力発電所水車
右上が発電機



Matandani Mission
水力発電所計器盤
水力発電所の電気で
中央左上のランプが
点灯している。



Matandani Mission
天然の岩を利用した
取水ダム



Matandani Mission
森の中を流れる導水路



Matandani Mission
沈砂地
導水路の巾を広くし
流速を落としている。
手前のコンクリート
施設が取水口