

ドミニカ共和国  
灌漑農業技術改善計画  
実施協議調査団報告書

平成 12 年 12 月

国際協力事業団

## 序 文

国際協力事業団は、ドミニカ共和国政府の要請を受け、平成11年7月ドミニカ共和国灌漑農業技術改善計画に関する事前調査を実施し、その調査報告を踏まえて、平成12年11月6日から11月18日まで農林水産省近畿農政局土地改良技術事務所所長 千賀壽明氏を団長とする実施協議調査団を現地に派遣しました。

同調査団は、ドミニカ共和国政府関係者と実施のための協議を行い、討議議事録(R/D)及び暫定実施計画(TSI)の署名交換を行いました。その結果、本プロジェクトを平成13年3月1日から5か年間の計画で実施することとなりました。

本報告書は、同調査団による協議結果を取りまとめたものであり、今後、本プロジェクトの実施にあたり広く活用されることを願うものです。

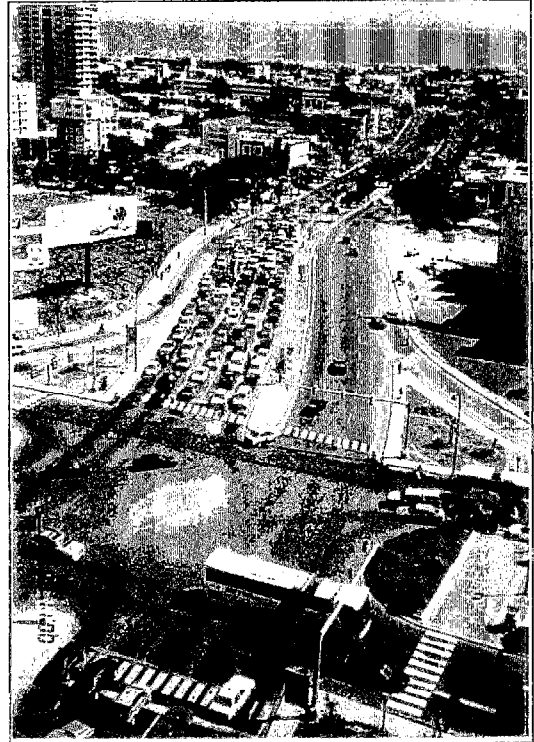
終わりに、この調査にご協力とご支援を頂いた内外の関係各位に対し、心より感謝の意を表します。

平成12年12月

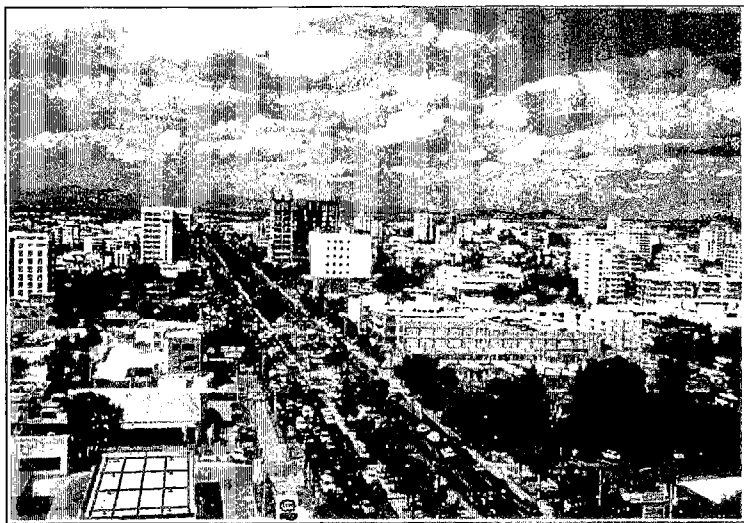
国際協力事業団  
理事 後 藤 洋



サント・ドミンゴ市街中心地(その1)



サント・ドミンゴ市街中心地(その3)



サント・ドミンゴ市街中心地(その2)



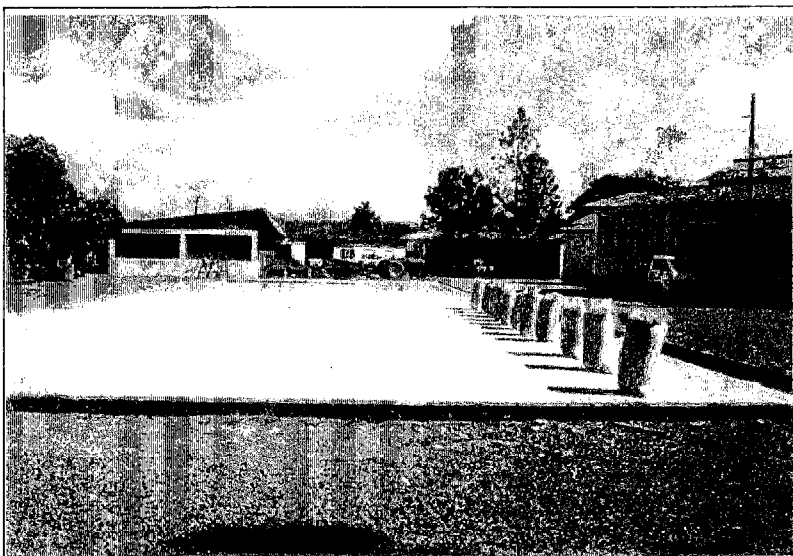
市場の米



サント・ドミンゴ市街



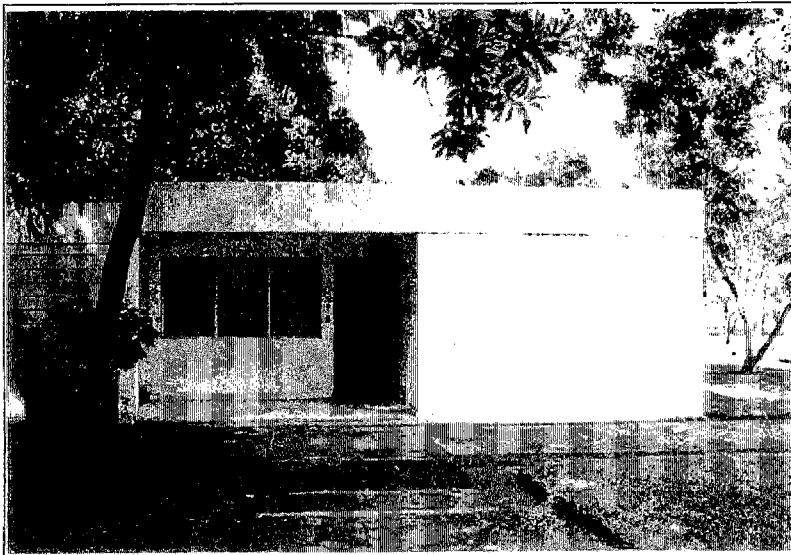
国立稲作研究所本館



国立稲作研究所  
籾乾燥場  
奥は農機具修理工場



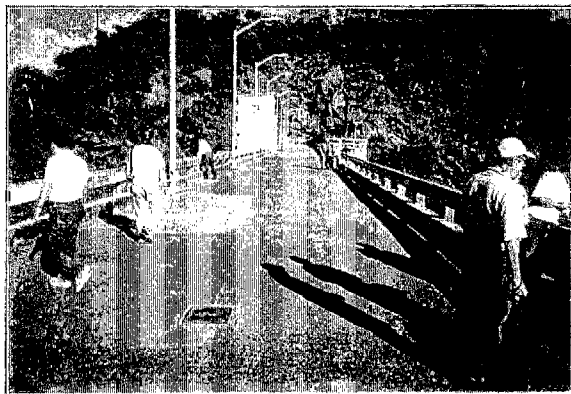
国立稲作農業研修センター(この中にセンターの事務室、会議室、教室がある)



稲作農業研修センター内プロジェクト事務所用建物



研修生用宿泊棟



リンコンダム



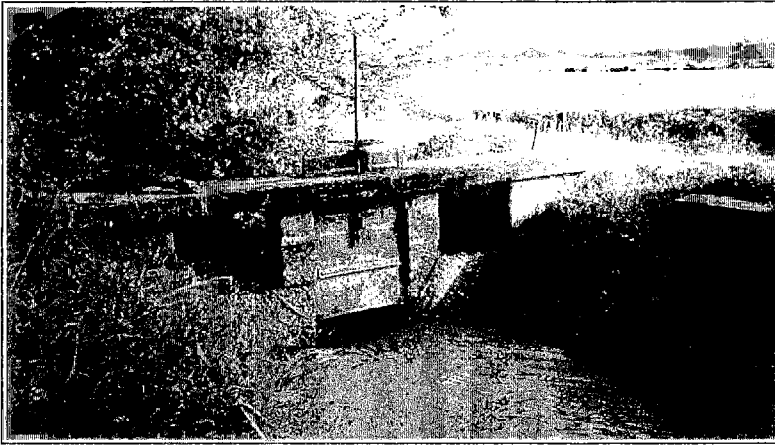
同頭首工



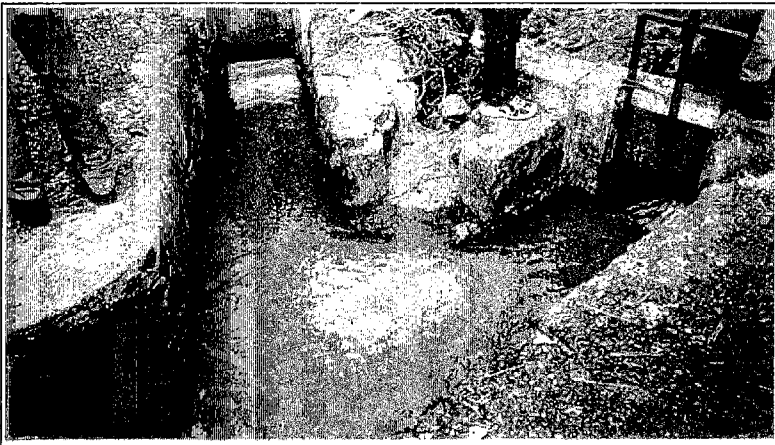
幹線水路



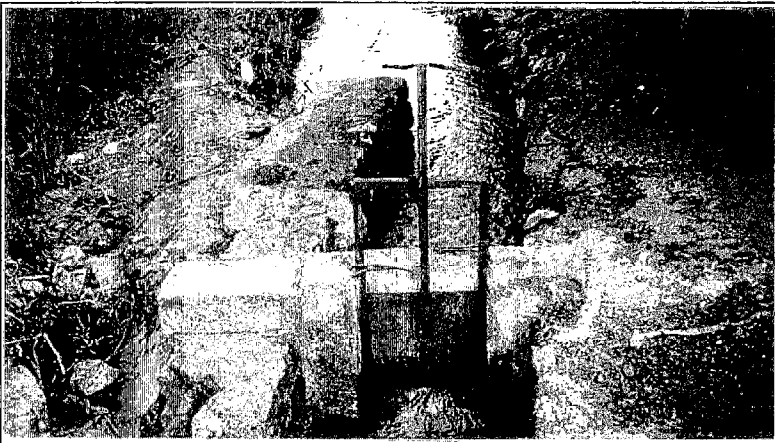
幹線水路



取水ゲート



角落ゲート付  
背割式定比分水工

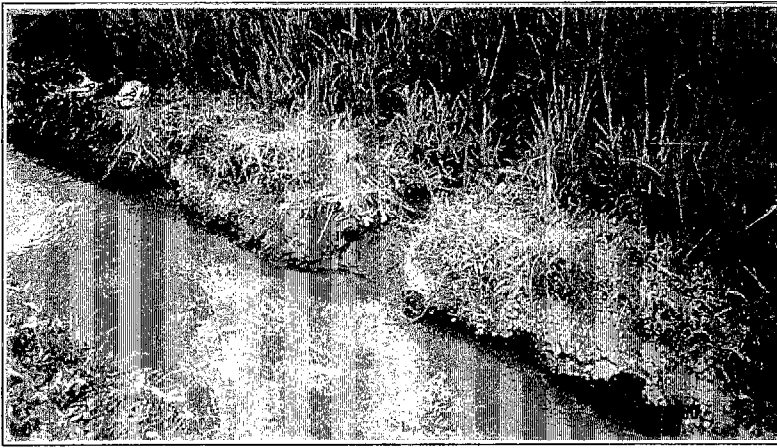


角落ゲート



水稻

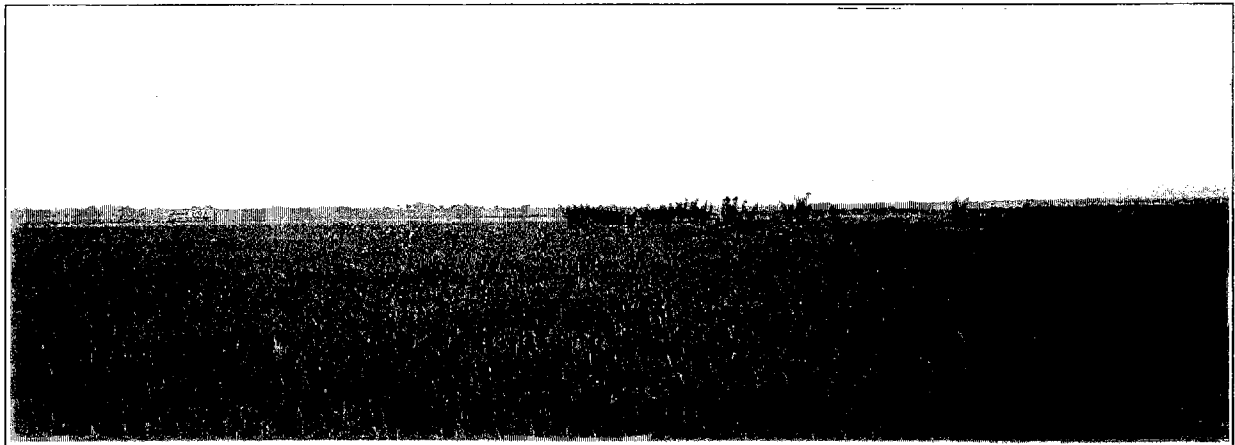




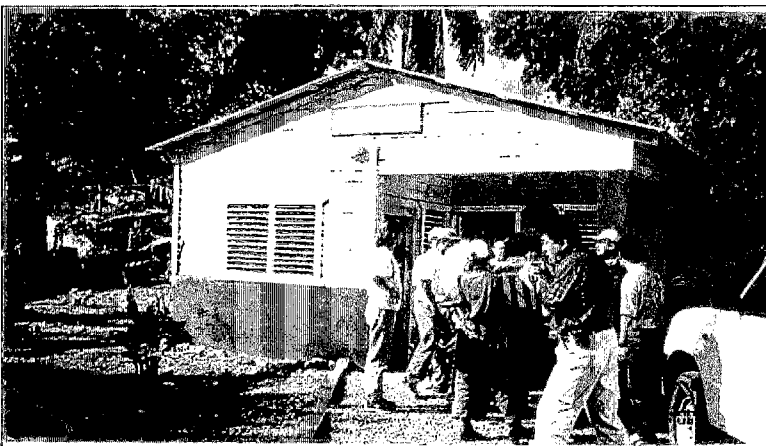
圃場水口



3次水路(土木路)



受道地全景



リンコンダム水利組合連合体事務所

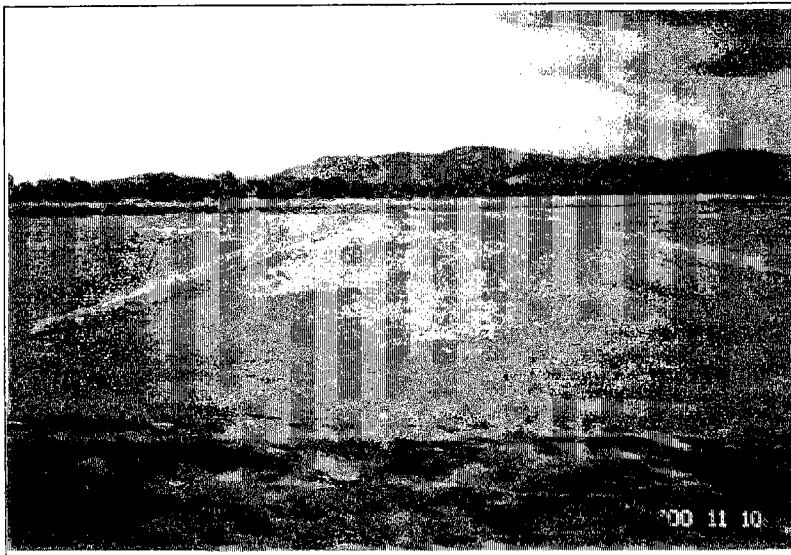


3次水路(モルタルライニング)





現場調査  
カウンターパートの状況説明



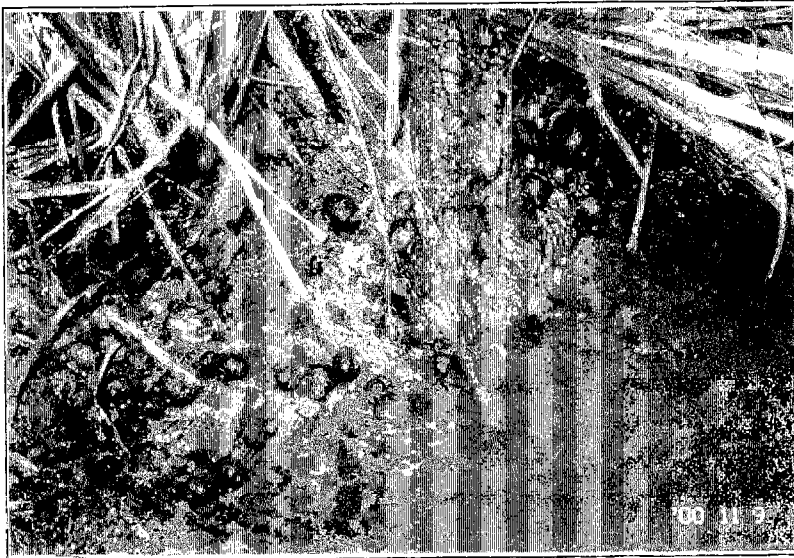
所有界を示す畦畔  
現状では水管理に利用できない



再生稲(ひこばえ)の生育状況  
下部の茶色く枯れた部分が1作目の刈り株



葉及び穂のイモチ病の発症状況



極めて高度なジャンボタニシの発生状況



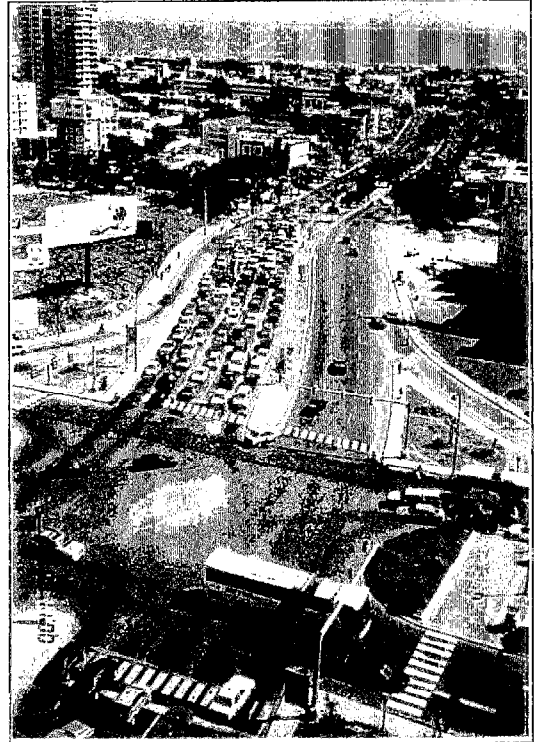
R/D、ミニッツ、に関するC/Pとの協議



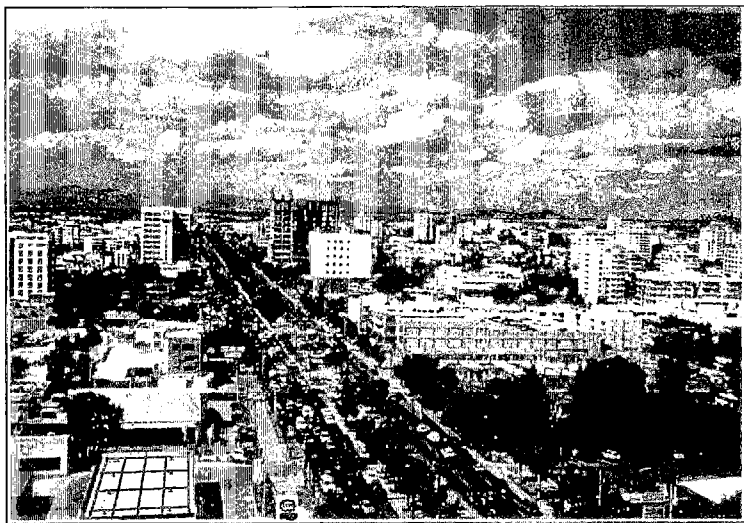
R/D、ミニッツ署名  
カラスコ水利庁長官(中央)  
ファベロ農務省次官(代理署名)(左)  
千賀団長(右)



サント・ドミンゴ市街中心地(その1)



サント・ドミンゴ市街中心地(その3)



サント・ドミンゴ市街中心地(その2)



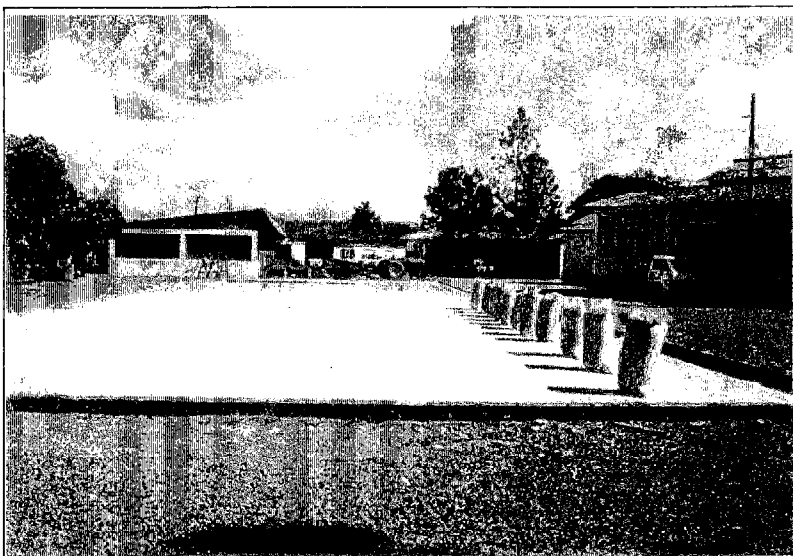
市場の米



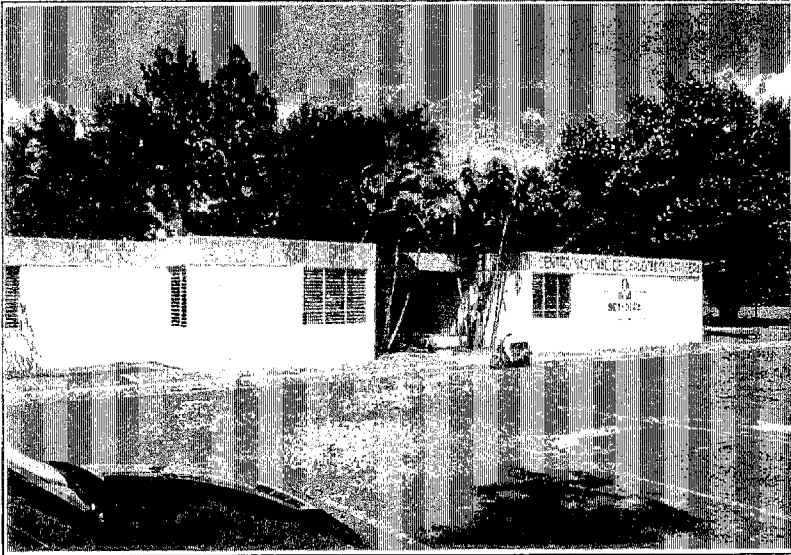
サント・ドミンゴ市街



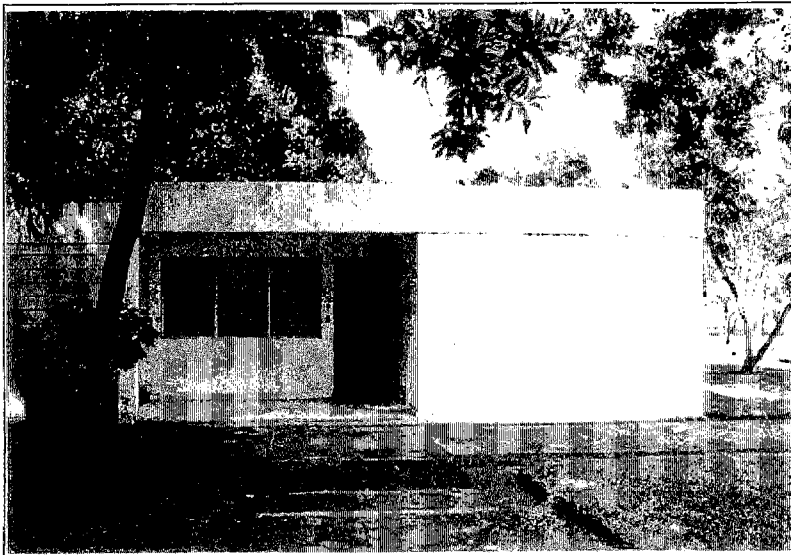
国立稲作研究所本館



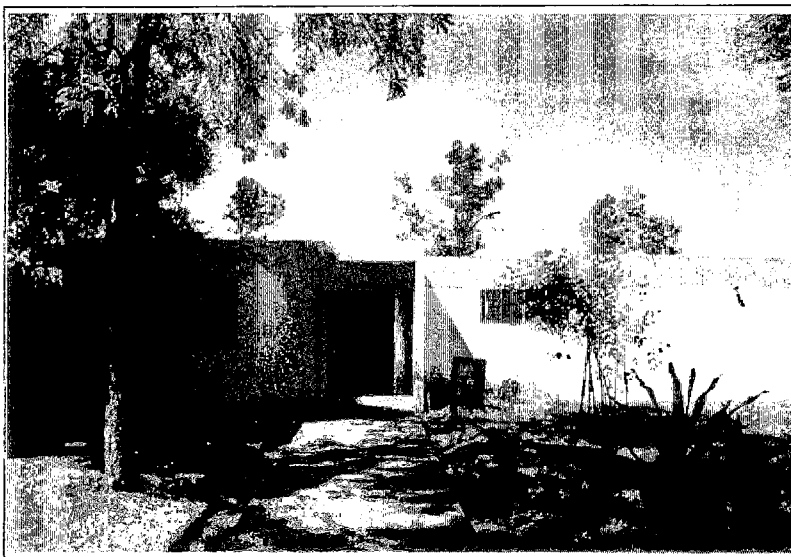
国立稲作研究所  
籾乾燥場  
奥は農機具修理工場



国立稲作農業研修センター(この中にセンターの事務室、会議室、教室がある)

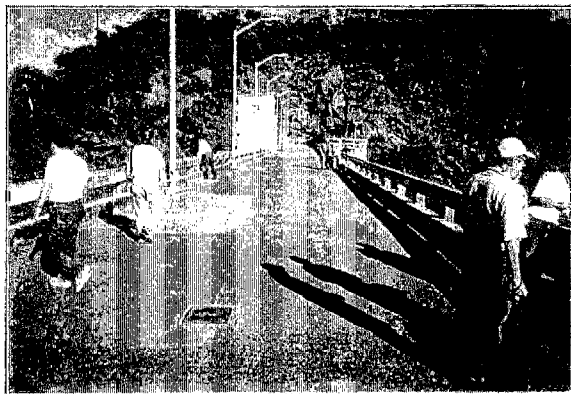


稲作農業研修センター内プロジェクト事務所用建物



研修生用宿泊棟





リンコンダム



同頭首工

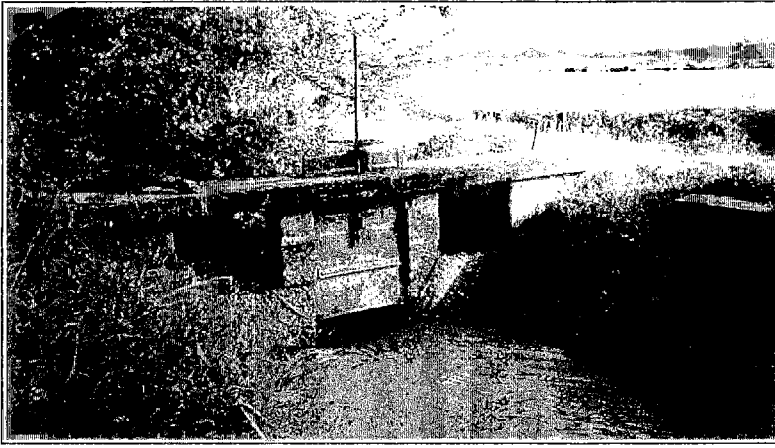


幹線水路

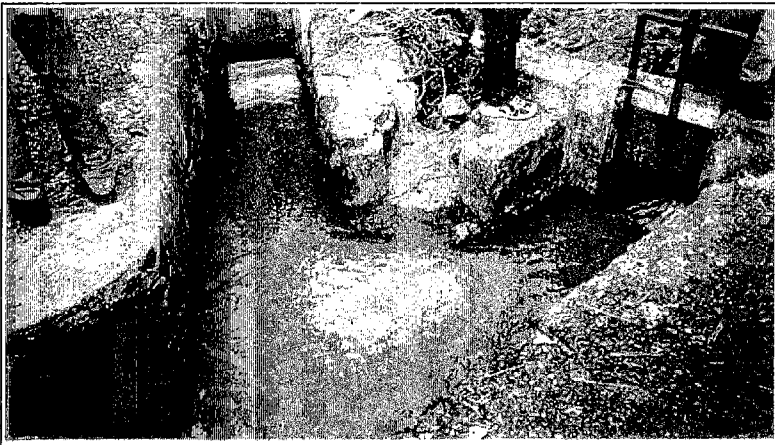


幹線水路

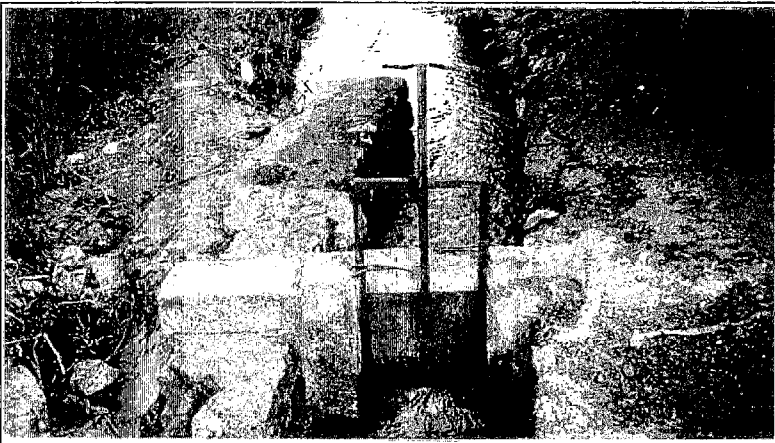




取水ゲート



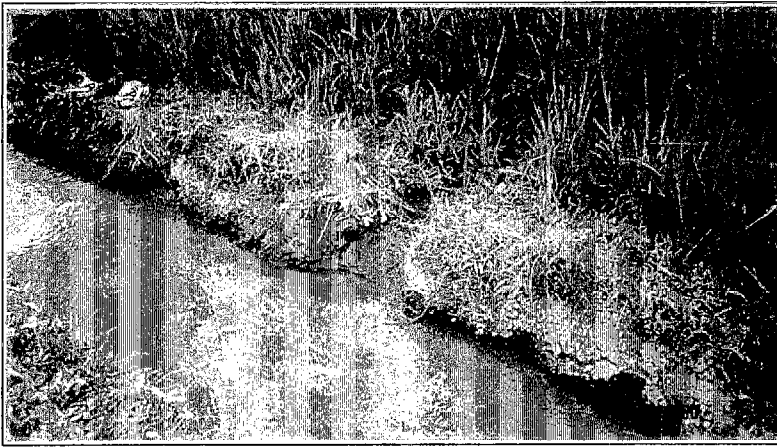
角落ゲート付  
背割式定比分水工



角落ゲート



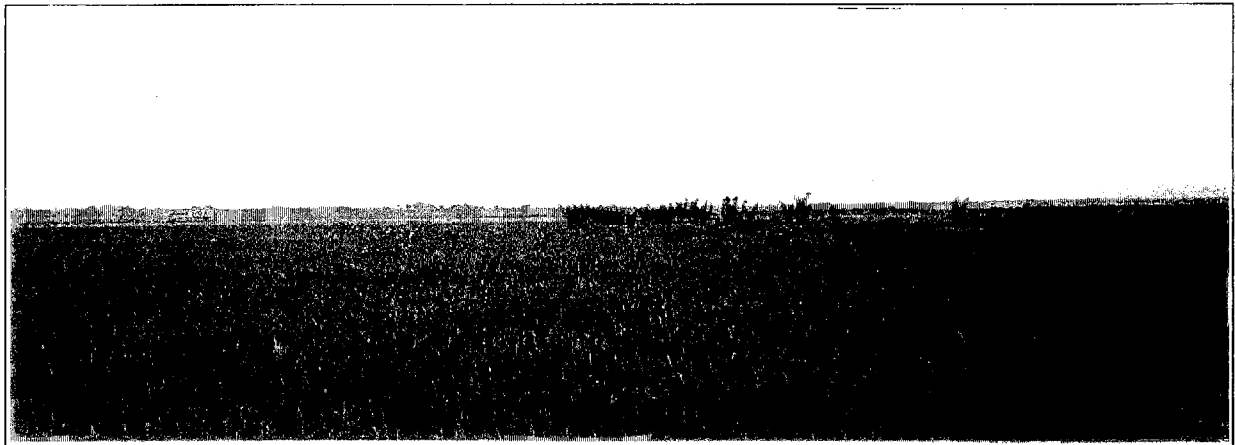
水稻



圃場水口



3次水路(土木路)



受道地全景



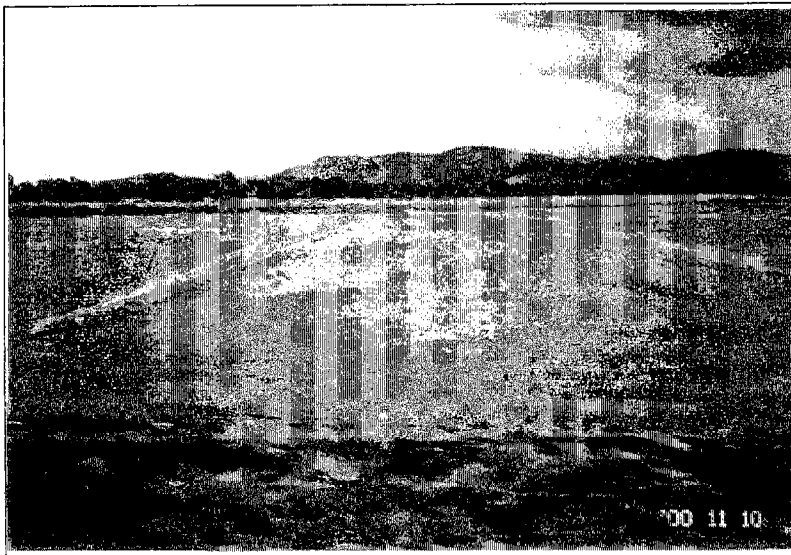
リンコンダム水利組合連合体事務所



3次水路(モルタルライニング)



現場調査  
カウンターパートの状況説明



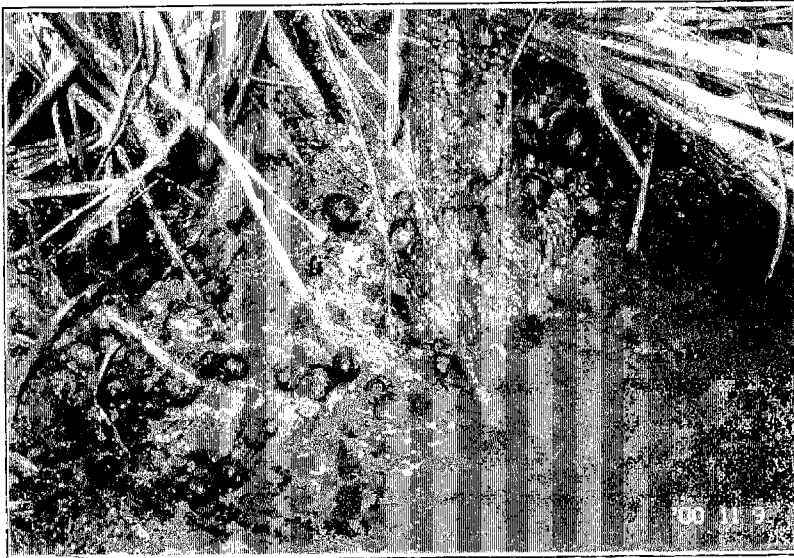
所有界を示す畦畔  
現状では水管理に利用できない



再生稲(ひこばえ)の生育状況  
下部の茶色く枯れた部分が1作目の刈り株



葉及び穂のイモチ病の発症状況



極めて高度なジャンボタニシの発生状況



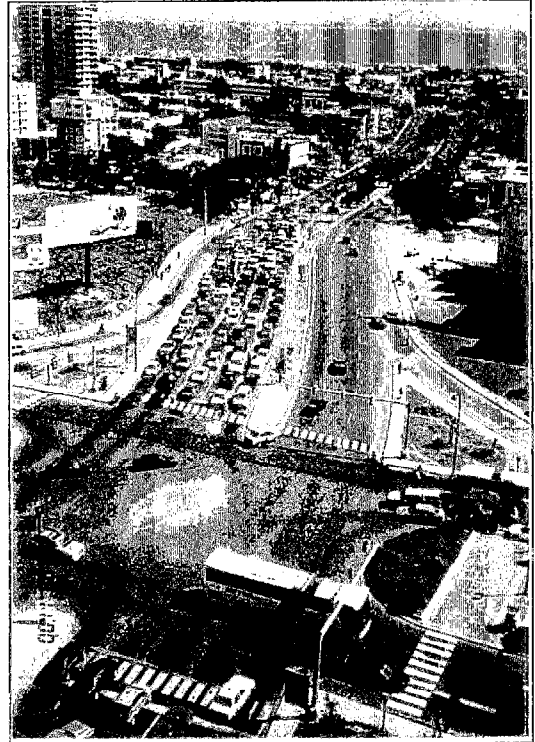
R/D、ミニッツ、に関するC/Pとの協議



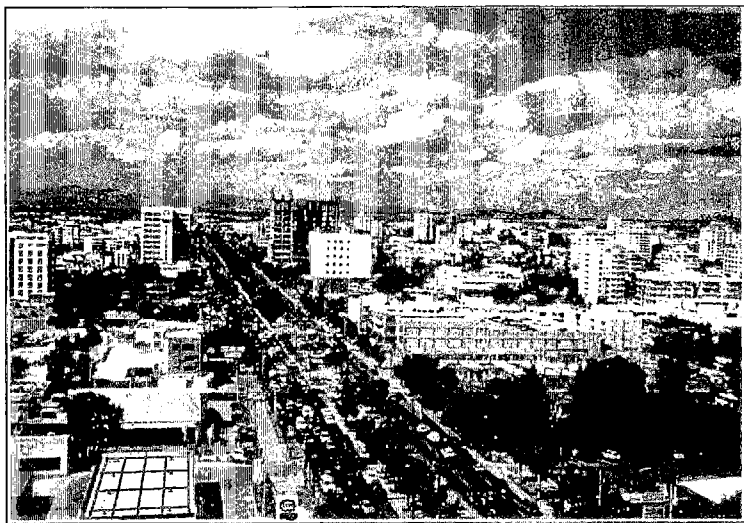
R/D、ミニッツ署名  
カラスコ水利庁長官(中央)  
ファベロ農務省次官(代理署名)(左)  
千賀団長(右)



サント・ドミンゴ市街中心地(その1)



サント・ドミンゴ市街中心地(その3)



サント・ドミンゴ市街中心地(その2)

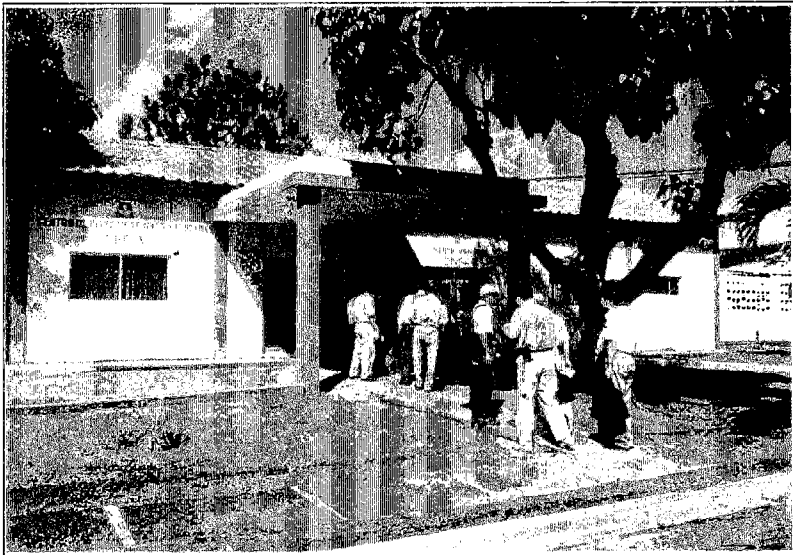


市場の米

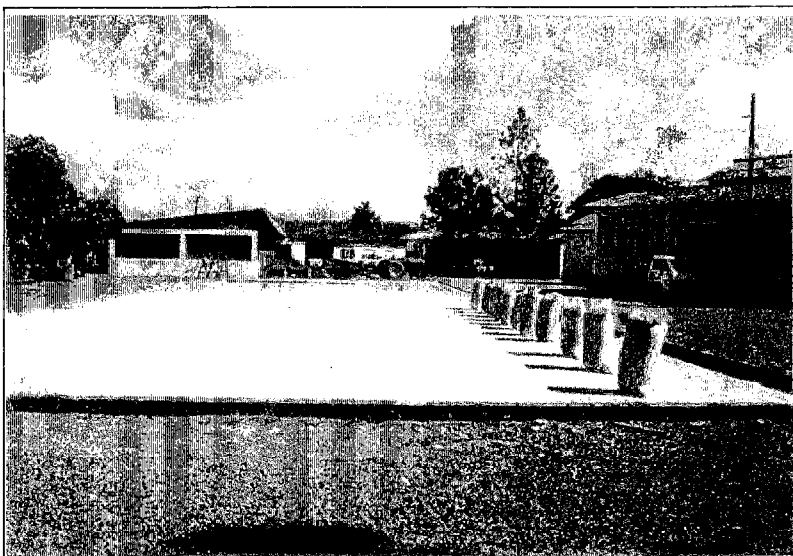




サント・ドミンゴ市街



国立稲作研究所本館

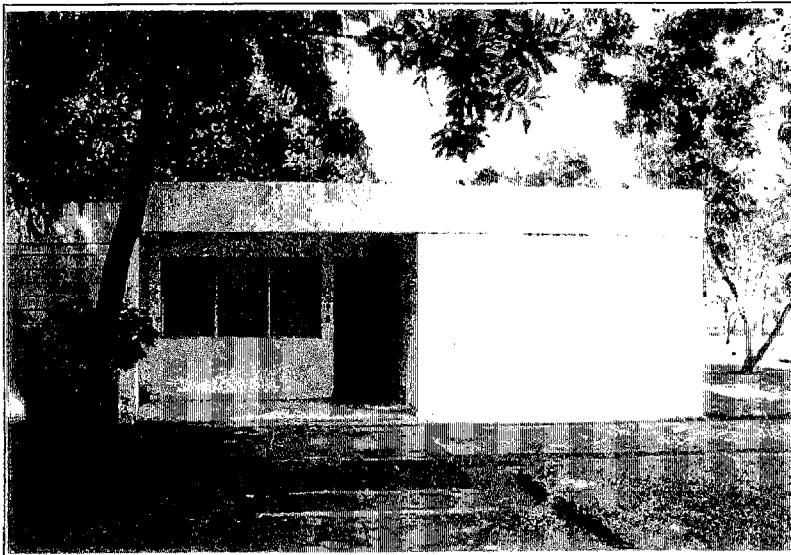


国立稲作研究所  
籾乾燥場  
奥は農機具修理工場





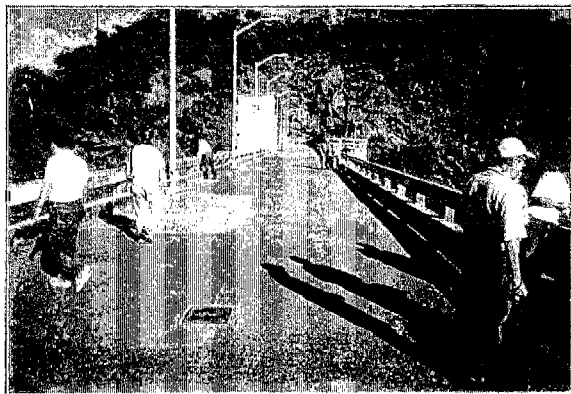
国立稲作農業研修センター(この中にセンターの事務室、会議室、教室がある)



稲作農業研修センター内プロジェクト事務所用建物



研修生用宿泊棟



リンコンダム



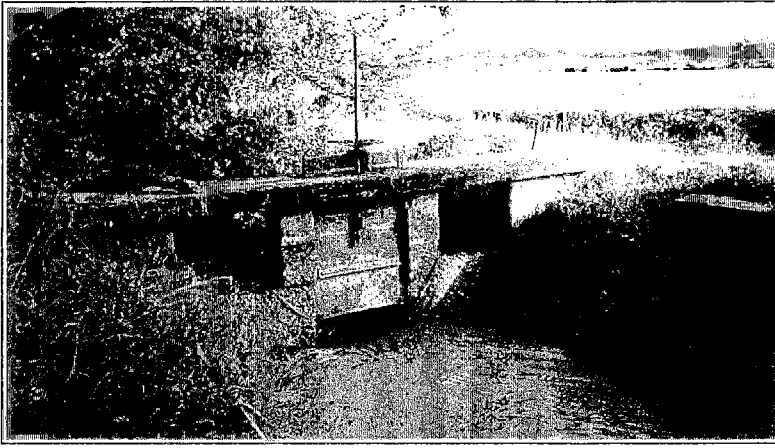
同頭首工



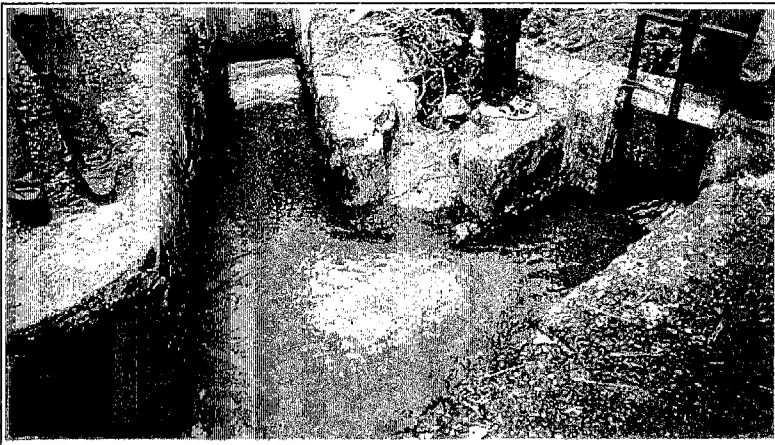
幹線水路



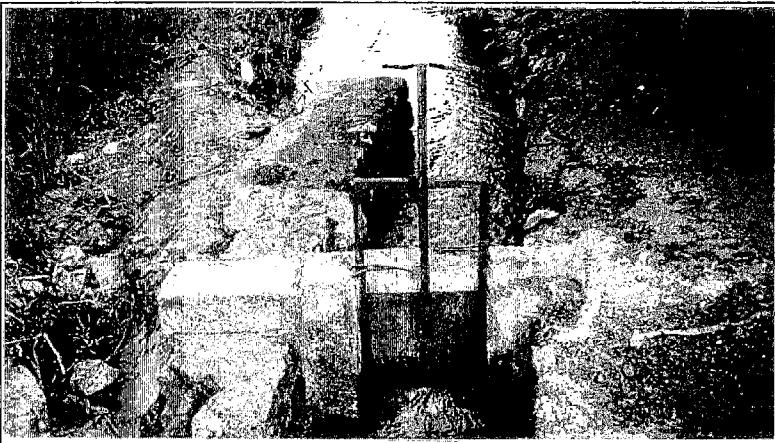
幹線水路



取水ゲート



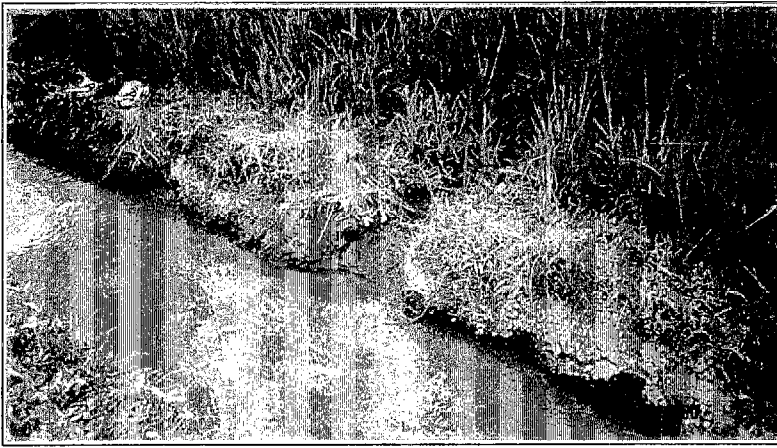
角落ゲート付  
背割式定比分水工



角落ゲート



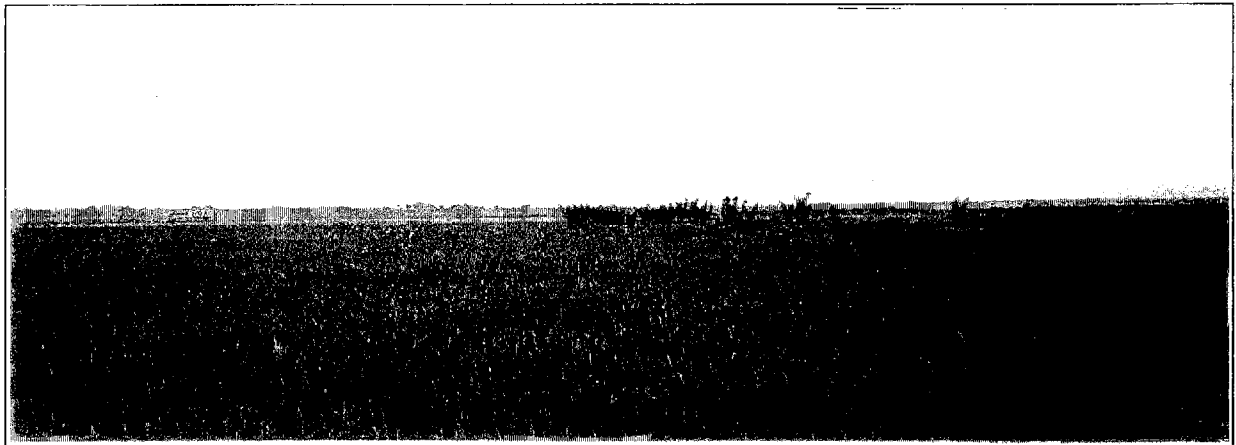
水稻



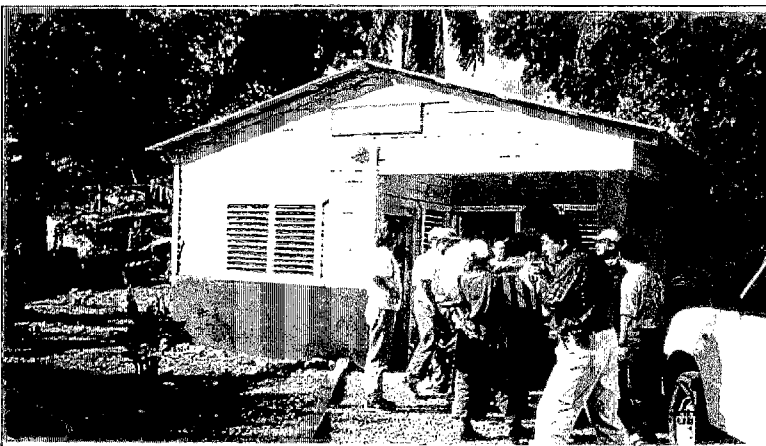
圃場水口



3次水路(土木路)



受道地全景



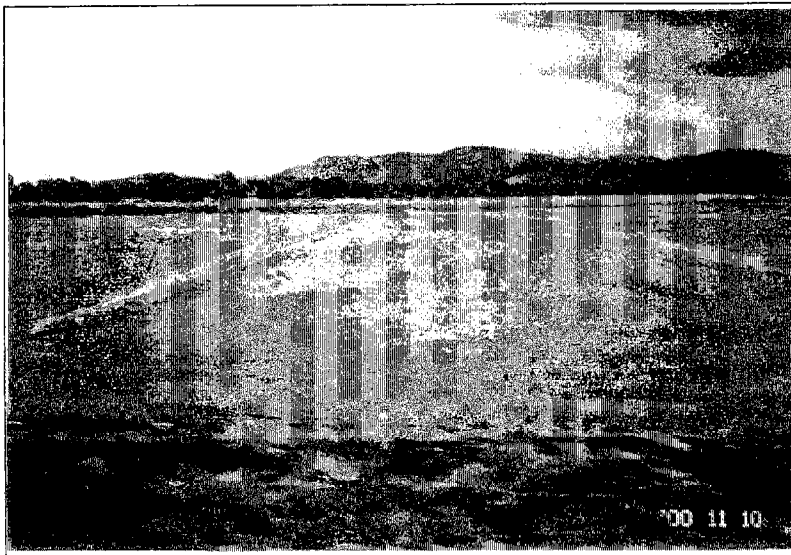
リンコンダム水利組合連合体事務所



3次水路(モルタルライニング)



現場調査  
カウンターパートの状況説明



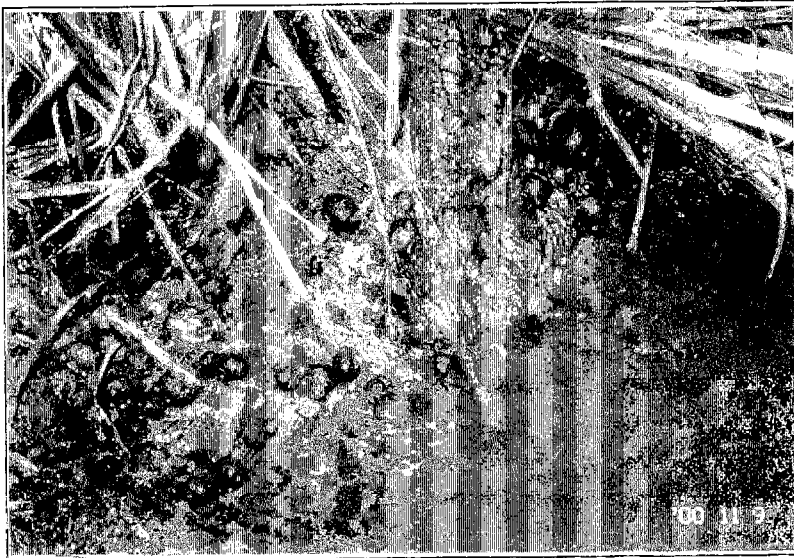
所有界を示す畦畔  
現状では水管理に利用できない



再生稲(ひこばえ)の生育状況  
下部の茶色く枯れた部分が1作目の刈り株



葉及び穂のイモチ病の発症状況



極めて高度なジャンボタニシの発生状況



R/D、ミニッツ、に関するC/Pとの協議





R/D、ミニッツ署名  
カラスコ水利庁長官(中央)  
ファベロ農務省次官(代理署名)(左)  
千賀団長(右)

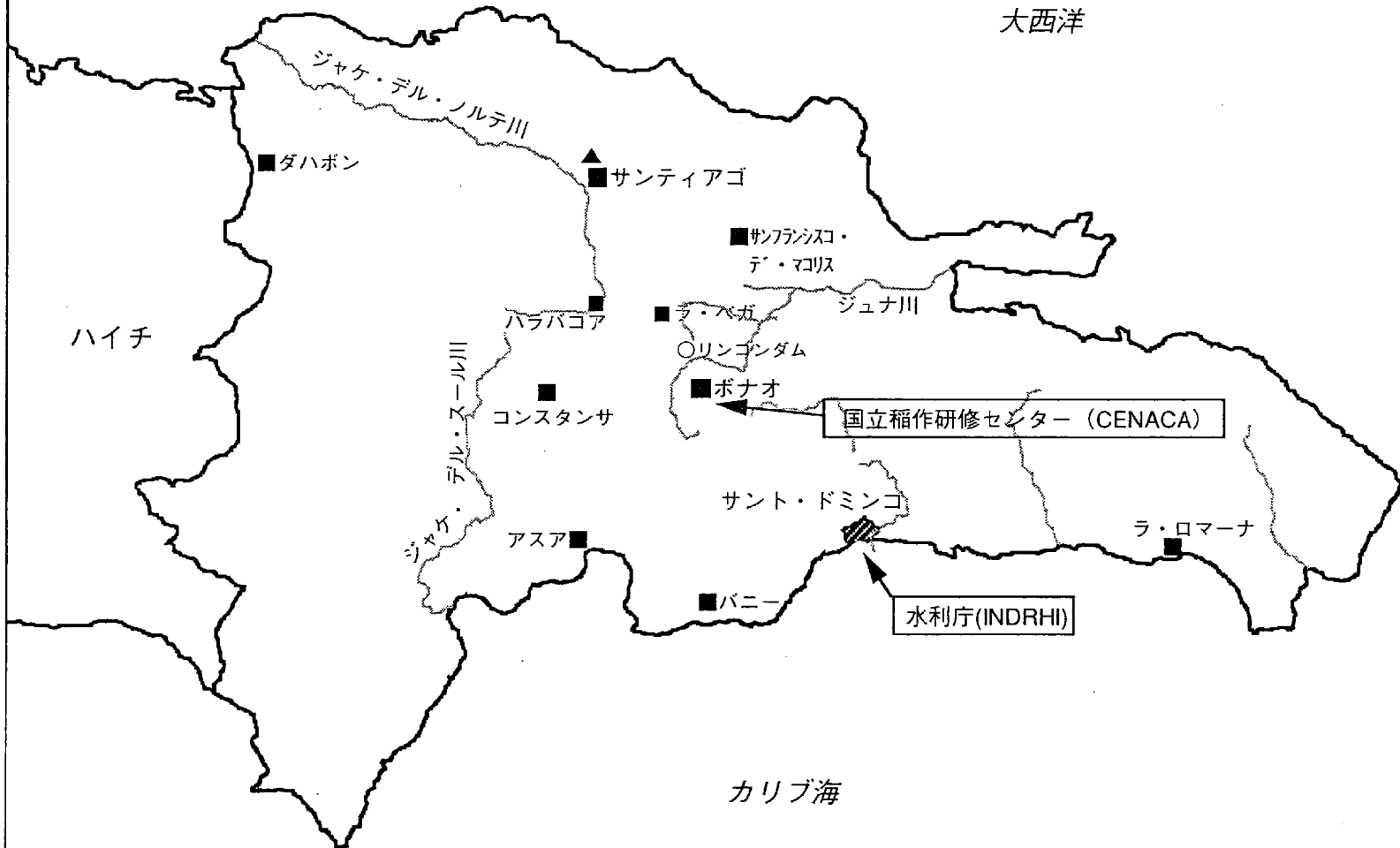


# ドミニカ共和国

50 km



大西洋



# 目 次

序 文  
写 真  
地 図

|   |     |
|---|-----|
| 第1章 実施協議調査団の派遣 .....                          | 1   |
| 1 - 1 調査団派遣の経緯と目的 .....                       | 1   |
| 1 - 2 調査団の構成 .....                            | 2   |
| 1 - 3 調査日程 .....                              | 3   |
| 1 - 4 主要面談者 .....                             | 4   |
| 第2章 要 約 .....                                 | 6   |
| 第3章 討議議事録の交渉経緯 .....                          | 9   |
| 3 - 1 訪問記録 .....                              | 9   |
| 3 - 2 プロジェクト実施に関する討議経緯 .....                  | 12  |
| 第4章 プロジェクト実施上の留意点 .....                       | 15  |
| 4 - 1 水管理分野 .....                             | 15  |
| 4 - 2 水利組織 / 施設維持管理分野 .....                   | 20  |
| 4 - 3 栽培分野 .....                              | 31  |
| 第5章 団長所感 .....                                | 36  |
| 付属資料  |     |
| 1 . 討議議事録 : R / D ( 英文、西文、和訳 ) .....          | 41  |
| 2 . ミニッツ ( 英文、西文、和訳 ) .....                   | 86  |
| 3 . 水利庁組織図 .....                              | 110 |
| 4 . プロジェクト組織図 .....                           | 111 |
| 5 . プロジェクトオフィス見取り図 ( I N D R H I 旧庁舎内 ) ..... | 112 |