

11 機材供与実績

Table-2 Provision of machinery and equipment

No.	Fiscal Year	Delivery	Japanese 1000 yen	US \$	Indonesian 1000 Rupiah	Remarks
1	1996/97 (H 8)	Oct.11,1996	22,931.		498,500.	Vehicles and Others
		Mar.24,1997	27,560.		530,000.	GMS,NOAA System
2	1997/98 (H 9)	Jan.26,1998	18,593.	152,192.		GMS,NOAA(Soft ware and Others)
3	1998/99 (H10)	March, 1999	34,931.	347,750.		Boat, Photocopy Machine and Oters
		May,1999	26,651.	218,445.		Vehicles, and Others
4	1999/00 (H11)	Dec.1999	11,869.	111,968.		Multi-data Projector Pump, GPS
5	2000/01 (H12)	Proposed	(11,929).	(111,515)		Pump nozzle, Camera, Compass
	Total		154,464. **			

** Total amount includes amount of the proposed machinery and equipment for Fiscal Year 2000

Equipment List- I (more than 1,000 thousand yen)

Budget Classification: GRT:Grant,HND: Hand carried,LCB: Project local budget/Procurement Place:IND:Indonesia, JPN: Japan

No.	FY	Equipment (Maker-Model)	Q'ty	Price			Storage Site			Util-ization	Main-tain	Procurement		Remarks
				Unit (1000yen)	Amount (1000yen)	Amount (1000Rp)	Bogor	Jambi	Kalbar			Budget	Place	
1	96	Wagon mini bus(MITSUBISHI, Colt L300)	1	2,451	2,451	52,150	1			A	B	GRT	IND	
2	96	Wagon mini bus(TOYOTA, Kijang LSX--G.)	1	2,280	2,280	48,500	1			A	A	GRT	IND	
3	96	Station wagon(DAIHATSU, TAFT GTL Ranger)	2	3,232	6,463	137,500		1	1	A	B	GRT	IND	
4	96	Satelite GMS Data Receiving System	1	12,311	12,311	245,740	1			A	A	GRT	IND	
5	96	Satelite NOAA Data Receiving System	1	13,445	13,445	268,900	1			A	A	GRT	IND	
6	97	TNT-mipsD-50(Software&System)	1	1,870	1,870	51,943	1			A	A	GRT	IND	
7	97	ILWIS((Software&System)	1	1,347	1,347	37,416	1			A	A	GRT	IND	
8	97	LAN System(Software+ Cable)	1	1,061	1,061	29,471	1			A	A	GRT	IND	
9	98	Truck(DAIHATSU TAFT Pickup)	1	3,261	3,261	224,642			1	B	B	GRT	IND	
10	98	Station wagon(Daihatsu TAFT GTL Ranger)	1	4,665	4,665	321,345			1	B	B	GRT	IND	
11	98	Outboard Engine(YAMAHA, Kerosine 45 PS)	1	1,041	1,041	59,202		1		B	B	GRT	IND	
12	98	Copy Machine(CANON, GP215)+ Feeder and Sorter	1	1,408	1,408	80,090	1			A	A	GRT	IND	

Equipment List- II (less than 1,000 thousand yen and more than 20 thousand yen)

Budget Classification: GRT:Grant,HND: Hand carried,LCB: Project local budget/Procurement Place:IND:Indonesia, JPN: Japan

No.	FY	Equipment (Maker+Model)	Q'ty	Price			Storage Site			Util-ization	Main-tain	Procurement		Remarks
				Unit (1000yen)	Amount (1000yen)	Amount (1000Rp.)	Bogor	Jambi	Kalbar			Budget	Place	
1	96	Motorcycle(HONDA, GL-MAX,125)	1	269	269	5,725			1	B	B	GRT	IND	
2	96	Motorcycle(SUZUKI, TS-125 ER9)	2	271	541	11,500		2		B	B	GRT	IND	
3	96	Back Pack Pump(JET Jet Shooter)	25	52	1,293	27,500	1	12	12	C	B	GRT	IND	
4	96	Fire Fighting Kit(TEC TP-1031)	25	48	1,154	24,563	1	12	12	C	B	GRT	IND	
5	96	Binocular(NIKON 8-15x40)	4	92	367	7,800	2	1	1	C	B	GRT	IND	
6	96	Handy Talky(Motorolla GP-88)+Battery charger	6	63	381	8,100	2	2	2	C	B	GRT	IND	
7	96	GPS (Magellan NAV 5000DLX)	1	373	373	7,950	1			B	A	GRT	IND	
8	96	Altimeter(MAGELLAN TX-22)	2	71	141	3,004	2			C	A	GRT	IND	
9	96	Copy machine(Canon NP-6010)	1	494	494	10,500	1					GRT	IND	Broken Replaced
10	96	PC Desktop (HP Pentium-133)	1	803	803	17,088	1			A	A	GRT	IND	
11	96	Color Disply(NEC,SVGA Color 21 in)	1	341	341	7,250	1			A	A	GRT	IND	
12	96	Fax/Modem(ROBOTICS, 14400bps)	1	37	37	787	1			A	A	GRT	IND	
13	96	PC Desktop(Acer 486DX2/66)	2	161	321	6,840		1	1	A	B	GRT	IND	
14	96	PC Leptop(Toshiba Teora700CT)	1	798	798	16,975	1			A	A	GRT	IND	
15	96	Printer (EPSON, Stylus Pro XL)	2	372	744	15,820		1	1	A	A	GRT	IND	
16	96	Printer(HP Laser Color 5 A4)	1	939	939	19,988	1			D	A	GRT	IND	
17	96	Printer(HP Deskjet 340)	1	66	66	1,413	1			A	A	GRT	IND	
18	96	UPS(Powercome 600VA)	4	63	254	5,400	2	1	1	A	A	GRT	IND	
19	96	OHP(ELMO HP-A305LV,220V)	1	88	88	1,875		1		C	B	GRT	IND	
20	96	OHP(XEROX Z1) +Screen(170x170cm)	1	317	317	6,750	1			C	B	GRT	IND	
21	96	Slide Projector(ELMO Omnigraphic 253E)	3	151	452	9,615	1	1	1	C	A	GRT	IND	
22	96	Scanner(EPSON GT-3000)	2	223	447	9,500		1	1	A	A	GRT	IND	
23	96	UPS(POWERCOME ONL-2000)	2	210	420	8,242	2			A	A	GRT	IND	
24	96	Air Conditioner(TOSHIBA RAS-13NKX)	2	181	362	7,116	2			A	A	GRT	IND	
25	96	Rain Gauge(OTA SEIKI.)	1	97	97	2,109		1				HND	JPN	Broken(Burned)
26	96	Planimeter(KS-46)	1	34	34	739	1			C	A	HND	JPN	
27	96	Pocket Compass(USHIKATA, LS-46) with Steel tripod	1	68	68	1,478	1			B	A	HND	JPN	
28	96	Rain Gauge(OTA SEIKI.)	1	25	25	543	1			A	A	HND	JPN	
29	96	Video Camera(PANASONIC, NV-LC1)	1	148	148	3,217	1			B	A	HND	JPN	
30	96	GPS Camera(KONIKA Landmaster)	1	203	203	4,413	1			B	A	HND	JPN	
31	96	Stabilizer(MATSUNAGA, SVC1500VA)	1	44	44	957	1			B	A	HND	JPN	
32	96	PC:Laptop(FUJITSU,FMV-575NU/W,5S)	1	296	296	6,435	1			A	A	HND	JPN	
33	96	Printer(CANON,LPB310)	1	64	64	1,391	1			C	A	HND	JPN	
34	96	Stabilizer(MATSUNAGA,SVC1500VA)	1	38	38	826	1			B	A	HND	JPN	
35	96	UPS(POWERCOME, 1 KVA)	1	96	96	2,046	1			A	A	HND	IND	
36	96	Cash Box(ICHIBAN, HS-20A)	1	42	42	890	1			A	A	HND	IND	
37	96	PC:Laptop(FUJITSU,FMV-5100NU/W)	1	320	320	6,808	1			A	A	HND	JPN	
38	96	Printer(CANON,Lazer PrinterLBP-310)	1	61	61	1,298	1			A	A	HND	JPN	

39	96	Stabilizer(MATSUNAGA, SVC1500VA)	1	37	37	787	1			A	A	HND	JPN	
40	96	PC:Desktop(IBM.Pentium 133 Mhz)	1	341	341	7,260	1			A	A	HND	IND	
41	96	Internal CD ROM(4Speed)	1	26	26	550	1			A	A	HND	IND	
42	96	Printer(OKI, Lazer OL610e)	1	65	65	1,393	1			A	A	HND	IND	
43	96	UPS(POWERCOME, 1 KVA)	1	44	44	946	1			A	A	HND	IND	
44	96	Camera (OLYMPUS, L-10 Super olympus)	1	42	42	840	1					HND	IND	Stolen
45	96	GPS (TRIMLE JAPAN, ScoutmasterTrimble Navigation)	1	126	126	2,471	1			C	A	HND	JPN	
46	96	GPS (TRIMLE JAPAN, ScoutmasterTrimble Navigation)	1	126	126	2,471	1			C	A	HND	JPN	
47	96	GPS (TRIMLE JAPAN, ScoutmasterTrimble Navigation)	1	126	126	2,471	1			C	A	HND	JPN	
48	96	Speedboat Body(Weeden)	1	33	33	700		1				LCB	IND	Broken
49	96	Project information panel	1	30	30	600	1			B	B	LCB	IND	
50	96	Software(Coral Reef)	1	92	92	1,800	1			B	A	LCB	IND	
51	96	Software(Borland)	1	77	77	1,500	1			B	A	LCB	IND	
52	97	PC forTNT(Pentium II 266,)+Monitor(SONY, P-180)	1	845	845	23,471	1			A	A	GRT	IND	
53	97	PC forLWIS(TOSHIBA,Teora 750CDT)	1	863	863	23,972	1			A	A	GRT	IND	
54	97	Lan System Server(HP Pentium II 266)	1	832	832	23,110	1			A	A	GRT	IND	
55	97	Landsat TM Data(NASA CD-ROM)	1(4CD)	3,705	3,705	102,914	1			A	A	GRT	IND	
56	97	Digital Map Data(Citra Data Jambi and Kalbar)	2	331	662	9,194	2			A	A	GRT	IND	
57	97	Scanner(UMAX DATA, MirageII A3)	1	833	833	23,138	1			A	A	GRT	IND	
58	97	Digitizer (CALCOMP, A1 Res.0.05)	1	740	740	20,555	1			A	A	GRT	IND	
59	97	MO Drive(SONY 2GB EXT)	1	236	236	6,555	1			A	A	GRT	IND	
60	97	MT Drive(WANG DAT 2.3EXT)	1	127	127	3,528	1			A	A	GRT	IND	
61	97	CD-Writer (YAMAHA)	1	139	139	3,861	1			A	A	GRT	IND	
62	97	Plotter(ENCAD NovaJet IV)	1	988	988	27,444	1			A	A	GRT	IND	
63	97	Stereo Scopes(TOPCON,MS-3 PF0160)	1	487	487	13,527	1			A	A	GRT	IND	
64	97	Map Drawing Table	3	255	765	21,249	3			C	A	GRT	IND	
65	97	Diskettes Cabinet(SAKURA)	2	138	276	7,666	1			A	A	GRT	IND	
66	97	UPS(Sin Wave APC 1.4KVA)	3	139	418	11,583	3			A	A	GRT	IND	
67	97	Air Conditioner(MATSUSHITA, Eolia)	1	176	176	4,889	1			A	A	GRT	IND	
68	97	GPS (TRIMLE JAPAN, ScoutmasterTrimble Navigation)	1	153	153	3,732	1			B	A	HND	JPN	
69	97	GPS (TRIMLE JAPAN, ScoutmasterTrimble Navigation)	1	153	153	3,732	1			B	A	HND	JPN	
70	97	Camera (KONICA, WB)	1	38	38	927	1			B	A	HND	JPN	
71	97	LOGBOOK(C1,LG-01)	1	193	193	5,361	1			B	A	HND	JPN	
72	97	Soil Auger(DAIKI, DIK-1600)	1	90	90	2,500	1			B	A	HND	JPN	
73	97	Soil Nutrient Tester(TEC, TI-1091)	1	47	47	2,765	1			B	A	HND	JPN	
74	97	KETT Soil Moisture Tester(TEC, TI-1091)	1	89	89	5,235	1			B	A	HND	JPN	
75	97	Stabilizer(MATSUNAGA, SVC1500VA)	1	31	31	600	1			A	A	LCB	IND	
76	97	Stabilizer(MATSUNAGA, SVC1500VA)	1	29	29	560	1			A	A	LCB	IND	
77	98	Speed Boat(Local Fiberf glass 6 seater)	1	520	520	29,601		1		B	B	GRT	IND	
78	98	Camera (MINOLTA, Alpha507 S1) + AF Zoom	1	119	119	6,748	1			A	A	GRT	IND	
79	98	Camera(KONIKA, 28 HG)	4	57	230	13,081		2	2	A	A	GRT	IND	
80	98	Stabilizer(MATSUNAGA, Stavol 1500VA)	2	89	178	10,125	2			A	A	GRT	IND	
81	98	RangeFinder(RETERIOX 123X, 2~30m)	2	30	60	3,430		1	1	C	A	GRT	IND	
82	98	RangeFinder(RETERIOX 400X, 20~400m)	2	46	92	5,260		1	1	C	A	GRT	IND	

83	98	RangeFinder(RETERIOX 1000X, 46~1000m)	2	51	102	5,793		1	1	C	A	GRT	IND
84	98	Handy Taky(KECWOOD TH-234)	11	33	360	20,455	1	5	5	B	A	GRT	IND
85	98	Radio Station(RIG)(KENWOOD TH-241)	6	58	346	19,673	2	2	2	B	A	GRT	IND
86	98	High Rrequency All Band(KENWOOD TS-570)	5	410	2,047	118,450	1	2	2	B	A	GRT	IND
87	98	Antenna:FM Station(YAGI KQ284,FM/VHF)	4	96	384	21,829	1	2	1	B	A	GRT	IND
88	98	Antenna:Car FM(Local. MA 5A FM/VHF)	1	43	43	2,429			1	B	A	GRT	IND
89	98	Atenna:StationFH(ICOM AT-120,H-F)	4	181	723	41,151	1	2	1	B	A	GRT	IND
90	98	Electric Power Supply(SWALLOW SP-3500)	8	51	304	17,305	2	2	2	C	A	GRT	IND
91	98	Battery Charger(Local 220V12V70A)	5	68	340	19,355	1	2	2	C	A	GRT	IND
92	98	Radio Modem(CODAN Fax4100)	5	448	2,241	127,512	1	2	2	A	A	GRT	IND
93	98	Fire Fighting Pump(TOHATSU V 10 F)+carrier	4	1,028	4,113	234,036		2	2	B	B	GRT	IND
94	98	Floating Pump(NUSA INA)	4	115	459	26,110		2	2	C	B	GRT	IND
95	98	Water Delivery Device(TOHATSU V 75 ES)	2	983	1,965	111,817		1	1	B	B	GRT	IND
96	98	Discharge Hose (TOHATSU Machino Type 20m)	4	79	317	18,043		2	2	B	B	GRT	IND
97	98	SuctionHose(TOHATSU 6Mx2pcs+4M)	2	606	1,212	7,999		1	1	B	B	GRT	IND
98	98	Straner & Basket(TOHATSU V 75 ES)	2	22	45	2,550		1	1	B	B	GRT	IND
99	98	Nozzle for Pump(TOHATSU)	2	41	83	4,702		1	1	B	B	GRT	IND
100	98	3 Way Valve(TOHATSU)	2	40	80	4,574		1	1	B	B	GRT	IND
101	98	Water Delivery Hose(ASHIMORI 径40mm20 m)	50	40	1,982	112,768		25	25	B	B	GRT	IND
102	98	Water Delivery Hose(ASHIMORI 径2.5"mm20 m)	40	23	934	53,130		25	25	B	B	GRT	IND
103	98	Collapsible WaterTank(TEC TP-1015 1000L)	2	90	181	10,276		1	1	B	B	GRT	IND
104	98	Collapsible WaterTank(TEC TP-1016 1500L)	2	115	231	13,142		1	1	B	B	GRT	IND
105	98	Collapsible WaterTank(TEC TP-1017 2200L)	2	119	280	15,932		1	1	B	B	GRT	IND
106	98	Back Paok Pump(JET Jet Shooter 18L)	26	34	880	50,822	1	10	15	B	B	GRT	IND
107	98	Fire Fighting Kit(TEC TP-1032)	3	39	116	6,809	3			B	B	GRT	IND
108	98	Fire Proof Wear(TEISHO,S,M,Lsize)	10	26	264	15,018		5	5	B	B	GRT	IND
109	98	Binocular(NIKON 8-30II D2)	6	55	329	18,728		3	3	B	A	GRT	IND
110	98	Frame Sack(EVANEW Green Bone,Alum. Pipe)	10	26	261	14,865		5	5	A	B	GRT	IND
111	98	Film Projector16mm(ELMO 16-CL)	1	499	499	28,380		1		B	A	GRT	IND
112	98	Zoom Lens for Film Projector (ELMO F1.)	1	140	140	7,954		1		B	A	GRT	IND
113	98	Mixing Amplifire(MATSUSHITA WA-API55NA)	2	64	128	7,259		1	1	B	A	GRT	IND
114	98	Horn Speaker(MATSUSHITA WT-H51N)	2	23	46	2,811		1	1	B	A	GRT	IND
115	98	Microphone Stand(MATSUSHITA WM-620E)	2	63	127	7,218		1	1	B	A	GRT	IND
116	98	Wireless Mic. System(MATSUSHITA WX-220CN)	2	175	351	19,962		1	1	B	A	GRT	IND
117	98	Megaphone(MATSUSHITA, WD-360AN)	4	34	135	7,693		2	2	B	A	GRT	IND
118	98	Portable Generator(HONDA, 500VA)	3	184	552	31,423		1	2	B	B	GRT	IND
119	98	Copy Stand(LPL, CS-5)	3	68	203	11,549	1	1	1	C	A	GRT	IND
120	98	GPS Navigasi 12 Channel(LOWRANCE, Nav 200)	3	157	470	28,730	1	1	1	C	A	GRT	IND
121	98	Surveying Compass(USHIKATA LS-25Level Tracon)	2	145	290	18,500		1	1	C	A	GRT	IND
122	98	Digital Planimeter(USHIKATA X-plan 360)	1	220	220	12,502	1			C	A	GRT	IND
123	98	Planimeter(KOIZUMI KP-46 Roller type)	2	68	133	7,550		1	1	C	A	GRT	IND
124	98	Rollong Protractor(KANSAI 1875,32x33 Alum.)	4	44	174	9,900		3	1	C	A	GRT	IND
125	98	Rain Gauge(OTA SEIKI No.34)	2	299	597	33,990		1	1	C	A	GRT	IND
126	98	Thermo Hygrograph(OTA SEIKI No.3C)	2	173	347	19,724		1	1	C	A	GRT	IND

127	98	Psychrometer(F.SUPPLIERS, Bacharach Type)	9	61	550	31,304	1	4	4	C	A	GRT	IND
128	98	Anemometer(OTA SEIKI No.24)	2	48	96	5,471		1	1	C	A	GRT	IND
129	98	PC Laptop (COMPAC, Armada 1700)	2	372	744	42,352		2		A	A	GRT	IND
130	98	Printer(HP, Laserjet 6L)	2	68	131	7,469		2		A	A	GRT	IND
131	98	UPS(ICA, 601 B)	2	36	73	4,153		2		A	A	GRT	IND
132	98	Stabilizer(MATSUNAGA, Stavol 1000VA)	2	75	151	8,577		2		A	A	GRT	IND
133	98	Portable Generator(HONDA SH 1900 DX 1750VA)	2	184	368	20,948		2		B	B	GRT	IND
134	98	Hand Sprayer(TEC 1.2L)	5	68	340	19,371		5		B	B	GRT	IND
135	98	Soil Moisture Meter(KETKAGAKU J-3)	1	141	141	8,027		1		C	A	GRT	IND
136	98	Digital PH meter(TAKEMURA PM 53 D)	1	115	115	6,518		1		C	A	GRT	IND
137	98	Plane Table Set(TAMURA S-33)	1	73	73	4,139		1		C	A	GRT	IND
138	98	Climo Compass(SUNNTO PM-5)	2	25	50	2,868		2		C	A	GRT	IND
139	98	Instrument Shelter for climata(ICA 601B Wooden)	1	20	20	1,139		1		C	B	GRT	IND
140	98	Motorcycle(SUZUKI TS-125 ER9)	2	245	490	27,200		1	1	B	B	GRT	IND
141	98	Motorcycle(SUZUKI TS-128 ER)	1	209	209	14,407			1	B	B	GRT	IND
142	98	Filing Cabinet(ELITE 438-4CR 910x460x1800mm)	5	47	236	18,254	5			A	A	GRT	IND
143	98	Low Noise Amplifier(BRAFORD RS. NOAA S Parts)	1	456	456	31,460	1			A	A	GRT	IND
144	98	Cable(BRAFORD UNL NOAA Parts)	50m	112	112	7,744	1			A	A	GRT	IND
145	98	Interface Card(BRAFORD UNL. NOAA Parts)	1	84	84	5,808	1			A	A	GRT	IND
146	98	Down converter(IN TECHNOLOGY GMS Parts)	1	105	105	6,970	1			A	A	GRT	IND
147	98	Antenna Feed(IN TECHNOLOGY GMS Parts)	1	225	225	15,488	1			A	A	GRT	IND
148	98	Cable(IN TECHNOLOGY GMS Parts)	50m	116	116	7,744	1			A	A	GRT	IND
149	98	Monitor(IBM,17", 1023x768resolution)	2	77	154	10,848	2			A	A	GRT	IND
150	98	CD-Writer(HP, Plus, >36x, internal)	1	65	65	4,501	1			A	A	GRT	IND
151	98	Random Access Memory(Mac. SDIMM 64MB forPC)	3	21	63	4,356	3			A	A	GRT	IND
152	98	Random Access Memory(Mac.32MB Power Book)	1	28	28	1,936	1			A	A	GRT	IND
153	98	Harddesk Drive(MAXTOR, E-IDE)	2	55	109	7,512	2			A	A	GRT	IND
154	98	GIS Software(MicroImages TNT-mips-50D)	1	204	204	14,036	1			A	A	GRT	IND
155	98	GIS Software(ILWIS ITC-ILWIS)	1	316	316	21,780	1			A	A	GRT	IND
156	99	GIS Software(ILWIS ITC-ILWIS)	1	800	800	55,176	1			A	A	GRT	IND
157	98	GIS Software(ESRI Arcview)	2	290	580	40,911		1	1	A	A	GRT	IND
158	98	OS Software(Microsoft MS Windows 98)	3	82	246	16,940	3			A	A	GRT	IND
159	98	Software (CONREL Conrel DrawnVer.8)	1	81	81	7,817	1			A	A	GRT	IND
160	98	Software(JASC Paint Shop Pro Ver.5)	1	25	25	1,894	1			A	A	GRT	IND
161	98	Software(Microsoft MS Office 98)	3	86	257	17,714	3			A	A	GRT	IND
162	98	Printer (HP Deskjet 1120)	1	84	84	5,808	1			A	A	GRT	IND
163	98	Facsimile(MATSUSHITA, PanasonicFX8721BX)	10	38	380	26,217	2	3	5	A	A	GRT	IND
164	98	Computer(PC compatible, PentiumII-128MB Ram)	2	464	927	63,888	2			A	A	GRT	IND
165	98	Router for Internet Server(Intel Routem9100)	1	168	168	11,616	1			A	A	GRT	IND
166	98	UPS(APC, Smart UPS 1400VA)	2	117	233	16,069	2			A	A	GRT	IND
167	98	Car Roof Carrier(Local Steel for Daihatsu)	2	53	105	7,260		1	1	C	A	GRT	IND
168	98	Car Transceiver(KENWOOD TM-733G)	1	170	170	11,897			1	C	A	GRT	IND
169	98	Memory(TOSHIBA 64MB forTecra 720CDT)	1	29	29	2,017	1			A	A	GRT	IND
170	98	Hose Carring Frame Sack (SAKURA,SF-02-3026)	20	37	740	51,039		10	10	B	A	GRT	IND

171	98	Back Pack Pump(JET, Jet Shooter 18L)	47	39	1,812	124,943		28	19	B	A	GRT	IND	
172	98	Megaphone(MATSUSHITA WD-360AN)	10	49	486	34,302		5	5	B	A	GRT	IND	
173	98	MD Digital Camera(Sharp MD-PSI-a)	1	199	199	13,717	1			B	A	GRT	IND	
174	98	Accessories for MD digital Camera	1	54	54	3,751	1			B	A	GRT	IND	
175	98	Water Level Recorder(OTA SEIKI No.49 S)	2	140	280	38,820		2		C	B	GRT	IND	
176	98	Electronic Scale(A & D, HF-2000)	1	147	147	10,102	1			C	A	GRT	IND	
177	98	Stainless Soil Sampling Tube(DAIKI DIK-1801)	6	31	183	12,832	6			C	A	GRT	IND	
178	98	OHP Projector(ELMO HP-A380)	1	245	245	16,900		1		B	A	GRT	IND	
179	98	Hand Tractor(AGRINDO TRA-SC R100L)	3	359	1,077	74,294		3		C	B	GRT	IND	
180	98	Stabilizer(Matsunaga Stavel 1000VA)	4	26	104	7,195	2	2		A	A	GRT	IND	
181	98	Inflatable Rubber Raft(AVON Inflatable,rubber)	3	395	1,580	108,900		3		C	B	GRT	IND	
182	98	Brush Cutter(STIHL FS88)	10	89	693	48,077		4	6	C	B	GRT	IND	
183	98	Chain Saw(STIHL Model No.023)	2	84	168	11,568			2	C	B	GRT	IND	
184	98	Frame Sack(EVANEW Alum. Pipe 80x35x20cm)	10	22	216	14,887			10	B	B	GRT	IND	
185	98	Scanner(HP HP Scan Jet6200)	1	63	63	4,356	1			A	A	GRT	IND	
186	98	Antenna (lightening conductor)(Lpsal D.2cm,L.2m)	20	44	878	60,500		20		C	B	GRT	IND	
187	98	Water Level(OTA SEIKI, S/N 275187)	1	50	50	2,941		1		C	B	HND	JPN	
188	98	PC:Desktop(IBM.Pentium 133 Mhz)US\$ 1,440	1	196	196	13,989	1			A	A	HND	IND	
189	98	PC:Laptop(FUJITSU,FMV-BIBIO NEVII 20D)	1	262	262	23,818	1			A	A	HND	JPN	
190	98	Printer(CANON,BJC-430J LITE)	1	30	30	2,709	1			B	A	HND	JPN	
191	98	PC:Laptop(MACINTOSH, G3,M7109J/A)	1	465	465	33,193	1			B	A	HND	JPN	
192	98	Film Recorder(FR1300)	1	268	268	19,157	1			A	A	HND	JPN	
193	98	Camera Bag (CB-35A)	1	47	47	3,343	1			A	A	HND	JPN	
194	98	Film scanner (NIKON,Cool scan III)	1	85	85	6,057	1			A	A	HND	JPN	
195	98	SCSI Board(AHA2940AU)	1	41	41	2,900	1			A	A	HND	JPN	
196	98	Digital Camera (MVC-FD91)	1	112	112	7,467	1			B	A	HND	JPN	
197	98	MO Drive()	1	53	53	3,513	1			A	A	HND	JPN	
198	98	GPS Camera(KONIKA Landmaster)	1	193	193	12,867	1			B	A	HND	JPN	
199	98	Digital Data (West Kalimantan)	1	21	21	1,500	1			A	A	LCB	IND	
200	98	L-Steel fixing shelf	1	45	45	2,550	1			A	A	LOB	IND	
201	98	Filing Cabinet(ELITE 438-4CR 910x460x1800mm)	1	32	32	1,750	1			A	A	LCB	IND	
202	99	LCD Data Projector(EPSON ELP-7500)+Acces.	1	999	999	57,876	1			B	A	GRT	IND	
203	99	Accessories for LD Projector	1	237	237	13,716	1			B	A	GRT	IND	
204	99	GIS Software (MICROIMAGES TNT-mipsD-50)	1	212	212	12,296	1			A	A	GRT	IND	
205	99	OS Software(MICROSOFT MS Windows 98)	5	32	158	1,830	3	1	1	A	A	GRT	IND	
206	99	PC Printer(HP Deskjet 1120C)	1	123	123	7,151	1			A	A	GRT	IND	
207	99	GPS(Magellan GPS 315)	26	56	1,461	97,379	3	10	13	B	A	GRT	IND	
208	99	GPS PC Connecting Kit(Magellan)	3	24	73	4,240	1	1	1	C	A	GRT	IND	
209	99	Fire Fighting Pump(TOHATSU V 10 F)+carrier	4	996	3,984	230,797		2	2	B	A	GRT	IND	
210	99	Fire Hose(ASHIMORI Dia.2inL.20m)	24	37	890	51,558		12	12	B	A	GRT	IND	

211	99	Fire Hose(ASHIMORI Dia.2.5inL.20m)	24	42	1,001	57,961		12	12	B	A	GRT	IND	
212	99	Water Level Recorder(OTA SEIKI No.49-11)	3	146	438	25,374		3		B	A	GRT	IND	
213	99	Handy Talky(KECWOOD TH-234)	10	34	344	19,910		4	6	B	A	GRT	IND	
214	99	Plow(Local)	1	44	44	2,523			1	C	A	GRT	IND	
215	99	Portable Generator(SAWAFUJI, SH 1000 DX)	1	159	159	9,187			1	B	A	GRT	IND	
216	99	Hand Sprayer(Local 17L)	10	32	318	18,424			10	B	A	GRT	IND	
217	99	Digital Camera (C-900 Zoom)	1	76	76	5,093	1			B	A	HND	JPN	
218	99	MO DRIVE WITH SCSI CARD &CABLE·LMO-P643HV/PS)	1	64	64	4,293	1			A	A	HND	JPN	
219	99	HardDesk(HDNV-4.1G··	1	44	44	2,927	1			A	A	HND	JPN	
220	99	CD-ROM(FMCD-611)	1	65	65	4,307	1			A	A	HND	JPN	
221	99	SCSI CARD WITH TERMINATOR(FMV-J124X)	1	65	65	4,307	1			A	A	HND	JPN	
222	99	Memory Board(FMVNDM 321B)	2	72	144	9,600	2			A	A	HND	JPN	
223	99	Memory Board·PA2061U	1	68	68	4,533	1			A	A	HND	JPN	
224	99	Software(MS-OFFICE 97 PRO)	1	65	65	4,333	1			A	A	HND	JPN	
225	99	Software(ADOBE PHOTO SHOP)	1	139	139	9,267	1			A	A	HND	JPN	
226	99	HUB 3COM 3C16592A	1	111	111	7,420	1			A	A	HND	JPN	
227	99	Software(Kanji Kit97)	1	31	31	2,040	1			A	A	HND	JPN	
228	99	Window NOAA Software,PC adapter	1	913	913	60,430	1			A	A	HND	IND	
229	99	Measure Pole(SK-88 8m)	1	31	31	2,214	1			C	A	HND	JPN	
230	99	Electric Measure(P-75)	1	45	45	3,179	1			C	A	HND	JPN	
231	99	Software(Adobe Acrobat)	1	42	42	2,964	1			A	A	HND	JPN	
232	99	Stabilizer(MATSUNAGA, Staval 1500VA)	1	26	26	1,700	1			A	A	LCB	IND	
233	99	Digital Data (West Kalimantan 2)	1	23	23	1,500	1			A	A	LCB	IND	
234	99	Copper plate(Earth)	1	23	23	1,500	1			A	A	LCB	IND	
235	00	GIS Software (MICROIMAGES, TNT-mipsD-50:8053)	1	161	161	12,536	1					GRT	IND	Proposed
236	00	GIS Software (MICROIMAGES, TNT-mipsD-50:6448)	1	193	193	14,946	1					GRT	IND	"
237	00	GIS Software(ESRI, Arcview)	3	86	257	19,960	1	1	1			GRT	IND	"
238	00	PC Software(Microsoft, MS Office 2000)	5	53	267	20,753	3	1	1			GRT	IND	"
239	00	Laptop Computer(TOSHIBA,Teora 81R)	2	400	799	62,049			2			GRT	IND	"
240	00	UPS(Sin Wave APC 1.4KVA)	5	93	466	36,160	5					GRT	IND	"
241	00	Stabilizer(Matsunaga Staval 1500VA)	5	36	182	14,150	5					GRT	IND	"
242	00	Digital Video Camera(SONY, DCR-PC 102)	1	351	351	27,251	1					GRT	IND	"
243	00	Outboard Engine(YAMAHA, E15HK)	2	231	463	35,936			2			GRT	IND	"
244	00	Earth Thermometer(TEC)	11	98	1,081	83,934	1	5	5			GRT	IND	"
245	00	Pocket Compass(TEC,TS-1014)	2	142	284	22,069		1	1			GRT	IND	"
246	00	Hand Compass & Level(Suurto,Tandem)	7	44	308	23,912	1	3	3			GRT	IND	"
247	00	Tree Height Measure Pole	4	46	183	14,228		2	2			GRT	IND	"
248	00	Forest Fire Torch	2	81	183	12,935		1	1			GRT	IND	"
249	00	GPS Camera (KONKA, Landmaster, Konica 28HG)	8	333	2,661	206,806		4	4			GRT	IND	"
250	00	GPS Digital Camera (KODAK, DC260, Garmin GPS III)	1	826	826	64,130	1					GRT	IND	"
251	00	Backpack Pump with Frame(11	80	880	68,309	1	5	5			GRT	IND	"
252	00	Nozzle(Dia.50mm)	1	36	36	2,770			1			GRT	IND	"
253	00	Nozzle(Dia.65mm)	4	41	163	12,678		2	2			GRT	IND	"
254	00	Multi Ball Valve	6	75	452	35,076		3	3			GRT	IND	"

255	00	Pump Relay Connecting Valve	2	38	76	5,870		1	1			GRT	IND	"
256	00	Safety Wear	20	21	417	32,400		10	10			GRT	IND	"
257	00	Collapsible Tent with Frame	2	259	518	40,241		1	1			GRT	IND	"
258	00	Printer:HP-895CXI	1	32	32	2,265	1			A	A	LGB	IND	

No.235~258: proposed equipments for FY2000

12 プロジェクト運営費実績

Budget Result

Fiscal year	Indonesia		Japan		
	Budget	Result	Budget	Result	
	Available	Applied	Available	Applied	
	Unit:1000Rupiah	Unit:1000Rupiah	Unit:1000Rupiah	Unit:1000Rupiah	Unit:Japanese 1000yen
1996	0		175,763	175,763	8,498
1997	170,000	106,719	357,859	357,859	14,781
1998	141,000	122,467	1,265,709	1,182,528	16,193
1999	66,450	44,760	1,087,238	1,087,238	17,948
2000	39,500		1,215,782	396,372	6,342

Remarks: Until September ,2000.

(なお、単価は1999年1月時点のジャンビ州のもの。賃金はRp.5,500と、現在の物価より低めに見積もられている。)

1999年1月現在林業省試算

1. 住民林業 (Community Forestry) タイプ (指定国有生産林区域内に造成)

(樹種をランブータン1種類、間隔 3m x 2m、苗木生存率約70%、植栽木生存率約60% (つまり1haあたり約4,000本必要) と仮定)

項目	Rp.	単位	Rp./ha	費目
1. 事前プロジェクト計画	41,670,000	7,500 ha	5,500	地図作成、出張旅費、作業員賃金、調査費、会議費、報告書作成
2. 技術指針策定	78,345	ha	78,345	作業員賃金、材料費 (ボール、調査・作図用具等)、旅費、地図作成・複写
3. 技術指導	40,840,000	1,000人 (1人1 ha)	40,840	旅費、パンフレット等印刷物、テレビ中継、現場調査・指導
4. 林道造成指針策定	1,770,000	km (1ha=100 m)	177,000	作業員賃金、ボール、作図、旅費、指針書作成
5. 全体計画	48,450,000	7,500 ha	6,460	作業員賃金、旅費、衛星画像解析図、社会経済調査、報告
6. 苗畑・育苗	67,648,620	400,000本	676,486	作業員賃金、育苗資材調達、種子調達
7. 植え付け	1,304,193	ha	1,304,193	作業員賃金、植付用資材調達、仮設小屋建設その他基盤整備、会議
8. 植付木保育 (初年度)	583,955	ha	583,955	作業員賃金、保育用資材 (肥料、農機具、補植苗木: 16%等)
9. 植付木保育 (2年度)	328,100	ha	328,100	作業員賃金、資材 (肥料、農機具)
10. 火災からの保護	164,920	ha	164,920	作業員賃金、資材 (看板、石・砂利、小屋、等)、旅費、会議・報告、機材整備
合計 (1-10)	ha あたり		3,365,799	
	植栽1本あたり		2,019	
円換算 (¥1=Rp. 75)	ha あたり		44,877	
	植栽1本あたり		27	

2. 民有林造成 (Private Forestry) タイプ (既存の民有林区域内に造成)

(2 x 3 m, 1 ha = 1,667本)

項目	Rp.	単位	Rp./ha	費目
1. 技術指針策定、インパクト評価	79,440	ha	79,440	作業員賃金、調査・ボール等資材、旅費、作図・複製、報告書作成
2. 全体計画 (州レベル)	38,415,000	7,500 ha	5,122	作業員賃金、旅費、作図、衛星画像解析図、調査・報告、会議
3. 地区毎計画 (郡レベル)	14,546,000	150 ha	96,973	作業員賃金、作図、旅費、報告
4. モデル林造成	58,960,000	25 ha	2,358,400	作業員賃金、育苗・植付・管理用資材調達、旅費
5. 農民訓練 (5日間)	29,555,000	50人 (1人1ha?)	591,100	作業員賃金、事務用品、職員・参加者旅費、参加者宿泊費・報酬、修了証、会議・報告、部屋借上
6. 民有林施業管理指導	34,645,000	150 ha	230,967	作業員賃金、文具費、旅費、調査・会議費、報告書
7. モデル林保護管理 (初年度)	13,008,500	25 ha	520,340	作業員賃金、保育用資材 (肥料・薬剤)、農機具
8. モデル林保護管理 (2年度)	7,146,000	25 ha	285,840	作業員賃金、保育用資材
9. 混合植栽 (農作物) 支援	101,250,000	250 ha	405,000	作業員賃金、集約的混合植栽
合計 (1-9)	ha あたり		4,573,182	
	1本あたり		2,743	
円換算 (¥1=Rp. 75)	ha あたり		60,976	
	1本あたり		37	

3. 修復造林 (Rehabilitation)タイプ(国有林内)

(2 x 3 m, 1 ha = 1,667本、1種類)

項目	Rp.	単位	Rp./ha	費目
1. 苗木園造成	26,400,000	10 ha	2,640,000	作業員賃金、ポール・金網フェンス、ポット資材、旅費、苗畑資材、小屋、報告書
2. 苗木種子源保護 (初年度)	20,440,000	10 ha	2,044,000	作業員賃金、現場活動用資材、肥料・薬剤、機具、旅費、報告書
3. 苗木種子源保護 (2 - 4年度)	15,240,000	10 ha	1,524,000	作業員賃金、現場活動用資材、肥料・薬剤、機具、旅費、報告書
4. 苗木種子源保護 (5 - 8年度)	21,590,000	10 ha	2,159,000	作業員賃金、現場活動用資材、肥料・薬剤、機具、旅費、報告書
5. 種子供給母樹選定・登録	10,935,000	10 ha	1,093,500	作業員賃金、調査資材、旅費、作図・報告
6. 種子発掘	7,930,000	10 ha	793,000	作業員賃金、調査資材、機具、旅費、データ解析、報告書
7. 種子発芽試験	596,000	10 ha	59,600	作業員賃金、試験用資材、機具、報告書
8. 植付・造成 (手作業の場合)	1,244,000	ha	1,244,000	作業員賃金、ポール等資材、植付線造成、看板、小屋、メディア・肥料投入
9. 植付地保護 (手作業、初年度)	583,955	ha	583,955	作業員賃金、肥料、機具、補植
10. 植付地保護 (手作業、2年度)	328,100	ha	328,100	作業員賃金、肥料、機具
合計 (1 - 10)	ha あたり		12,469,155	
	植栽1本あたり		7,480	
円換算 (¥1 = Rp. 75)	ha あたり		166,255	
	植栽1本あたり		100	

4. 民有荒地修復 (等高線栽培、Alley croppingモデル)

(1 x 4 m (2,500本)と仮定)

項目	Rp.	単位	Rp./ha	費目
1. 林内焼畑移動耕作者同定	39,000	世帯 (=1ha)	39,000	作業員賃金、作図資材、旅費、報告書
2. 造林保全センター作業計画	30,400,000	500,000 ha	60	作業員賃金、調査用事務用品、報告書
3. 土壌保全用地図作成	435,000	1箇所(10 ha)	43,500	作業員賃金、文具、測量・作図資材
4. 等高線栽培地造成	28,130,000	10 ha	2,813,000	作業員賃金、苗木・肥料、地形測量資材、雨量計、旅費、看板、報告、小屋、土地借上げ
5. 貯水井戸造成	10,515,000	1箇所 (10 ha)	1,051,500	作業員賃金、井戸建設資材、測量資材、雨量計、旅費、作図・報告書
6. 河川流量観測所建設	125,000	1箇所 (10 ha)	12,500	建設資材、測定用具、賃金等
7. 等高線栽培地保護 (1-5年度)	19,020,000	10 ha	1,902,000	作業員賃金、サンプル測定資材、稲作用機具 (2季分)、旅費、報告書
8. モニタリング	60,236,000	500,000 ha	120	作業員賃金、文具、旅費、ランドサット地図、報告書、複写
合計 (1 - 10)	ha あたり		5,861,680	
	植栽1本あたり		2,345	
円換算 (¥1 = Rp. 75)	ha あたり		78,156	
	植栽1本あたり		31	

注：賃金は1人Rp.5,500 (最低賃金)として計算 (現在はRp.7,500 - 15,000)

Tabel-4 Assignment of Counterparts

Field	Name	Period of assignment												Remarks								
		1996				1997				1998					1999				2000			
		4	7	10	1	4	7	10	1	4	7	10	1		4	7	10	1	4	7	10	1
Team Leader Assistant Team Leader	Kol. Wasiman Siswanto																					
	Ir. Koes Saparjadi																					
	Ir. Heru Basuki Sukiran																					
	Ir. Djoko Setijono																					
	Ir. Soedarmo																					
Coordinator	Ir. Kurnianto																					
	Ms. Yenny Suyatni																					
Dissemination of Project Output	Ir. Waladi Isnain																					
Early Warning & Detection System	Mr. Johnnie Hadi P																					
Extension & Training	Ir. Erly Sukrisanto																					
	Ir. Danang P.M.																					
Participatory Forest Fire Prevention Methods	Ir. Sumantri																					
Jambi: Regional Forestry Office, Berkak National Park	Ir. Atang Setiawan																					
	Ir. Hana Suhana																					
	Mr. H. M. J. Simamora																					
	Ir. Kuspriyadi																					
	Ir. Romon Palete																					
	Ir. Herdi Kusmartono																					
	Ir. M. Djoko Wibisono																					
West Kalimantan: Regional Forestry Office, Provincial Forestry Service	Ir. Abner Pangaribuan																					
	Ir. Baski Sugan H.																					
	Ir. Erwin Effendi																					
	Ir. Suhendra Sandjaya																					
	Ir. S. Kusnadi																					
	Ir. Syaharuddin																					

Remarks) Barchart (---term ===CP Training in Japan)

インドネシア森林火災予防計画：専門家 & カウンターパート・リスト

事務所：Direktorat Perlindungan Hutan, PKA, DEPHUTBUN

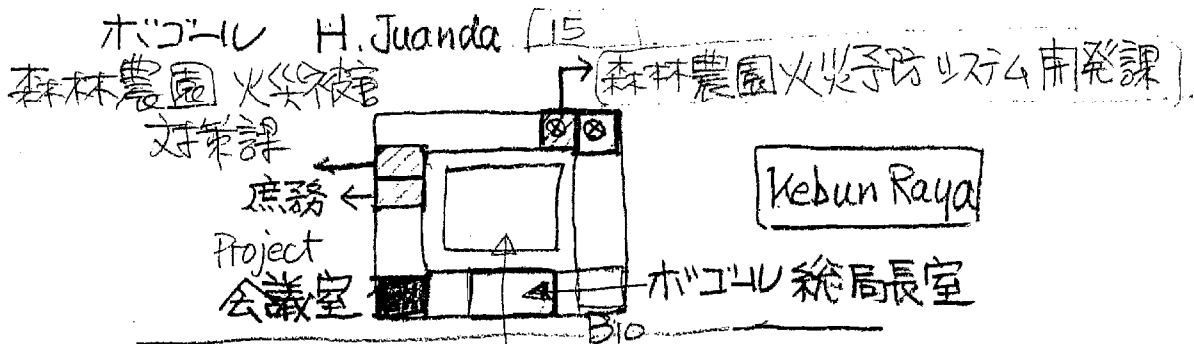
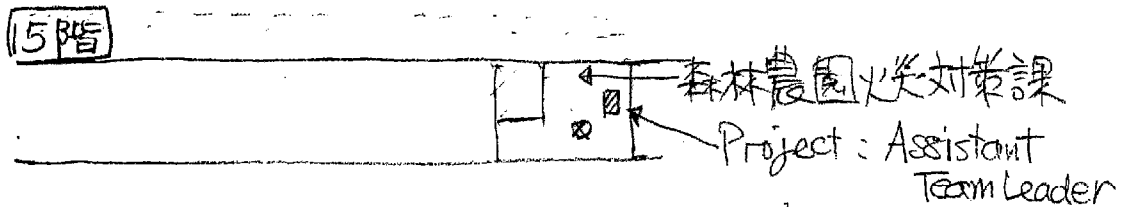
JL. Ir. H. Juanda No.100, Bogor

Tel:& Fax. (0251) 359037, サテライトルーム (0251) 351474

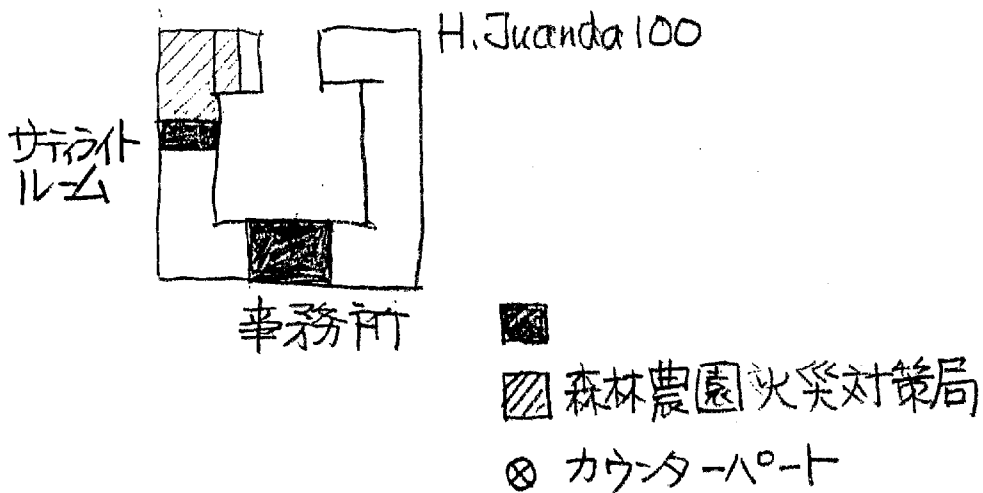
専 門 家 指 導 分 野	プロジェクト本部 ボゴール	プロジェクト・サイト 西カリマンタン州	プロジェクト・サイトジャ ンピ州
森田一行 チーム・リーダー Team Leader	1.Mr.Djoko Setijono MM (森林農園火災対策局長) 2.Mr.Soedarmo (森林農園火災対策シム開発課長)	----	----
高井 秀章 アシスタントチー ム・リーダー/プ ロジェクト成果波及 Assist. T.Leader /Project Output Dessimination	1.Mr.M.Waladi Isnan (森林農園自然観光促 進開発課長)	----	----
八戸 英喜 調整員 Coordinator	1.Ms.Yenny Suyatni B.Ac (森林農園火災被害対策 課職員)	1.Mr.Suhendra Sandjaya (林政農園局、天然資源 保全課保護区管理係長) Kepala Seksi Penanggulangan Kawasan Konservasi	1.Mr. Atang Setiawan (林政農園局、天然資源保 全課長) Kepala Bidang Perlindungan Hutan dan Konservasi Alam
岩井 広樹 早期警戒・発見シス テム Early Warning/ Detection System	1.Johnnie Hadi Prakoso (森林農園火災監視評価課 職員)	1.Mr.S.Kusnadi (林政農園局、天然資源保 全課自然保護係員) Staff Seksi Pelestarian Alam	1.Mr.M. Djoko Wibisono (林政農園局、天然資源保 全課保護区管理係長) Kepala Seksi Kon servasi Kawasan
金 晃弘 森林火災予防・ 初期消火 Extension and Training	1.Mr.Danang P.Mardijono (森林農園火災対策課職員)	1.Mr.Erwin Effendi (林政農園局、北シクタ ン天然資源保全サブ センター所長 Kepala Sub-Balai KSDA Sintang Utara, Kal-bar.	1.Mr.Hana Suhana (林政農園局、造林部職員) Staff Bidang RRL,Kanwil Dephutbun Jambi
大塚 雅裕 住民参加型予防手法 Participatory Method	1.Mr.Sumantri (森林農園火災対策シム開 発課職員)	1.Mr.Syahrudin (営林局、保全・普及課 普及係長) Kepala Seksi Sarana Penyuluhan	1.Mr.Kuspriyadi S. (ブルバック国立公園所長) Kepala Unit Taman Nasional Berbak

森林火災対策局事務局配置
と森林火災予防計画事務局 (ツカル: ホコール)

ツカル Manggala Wana bakti

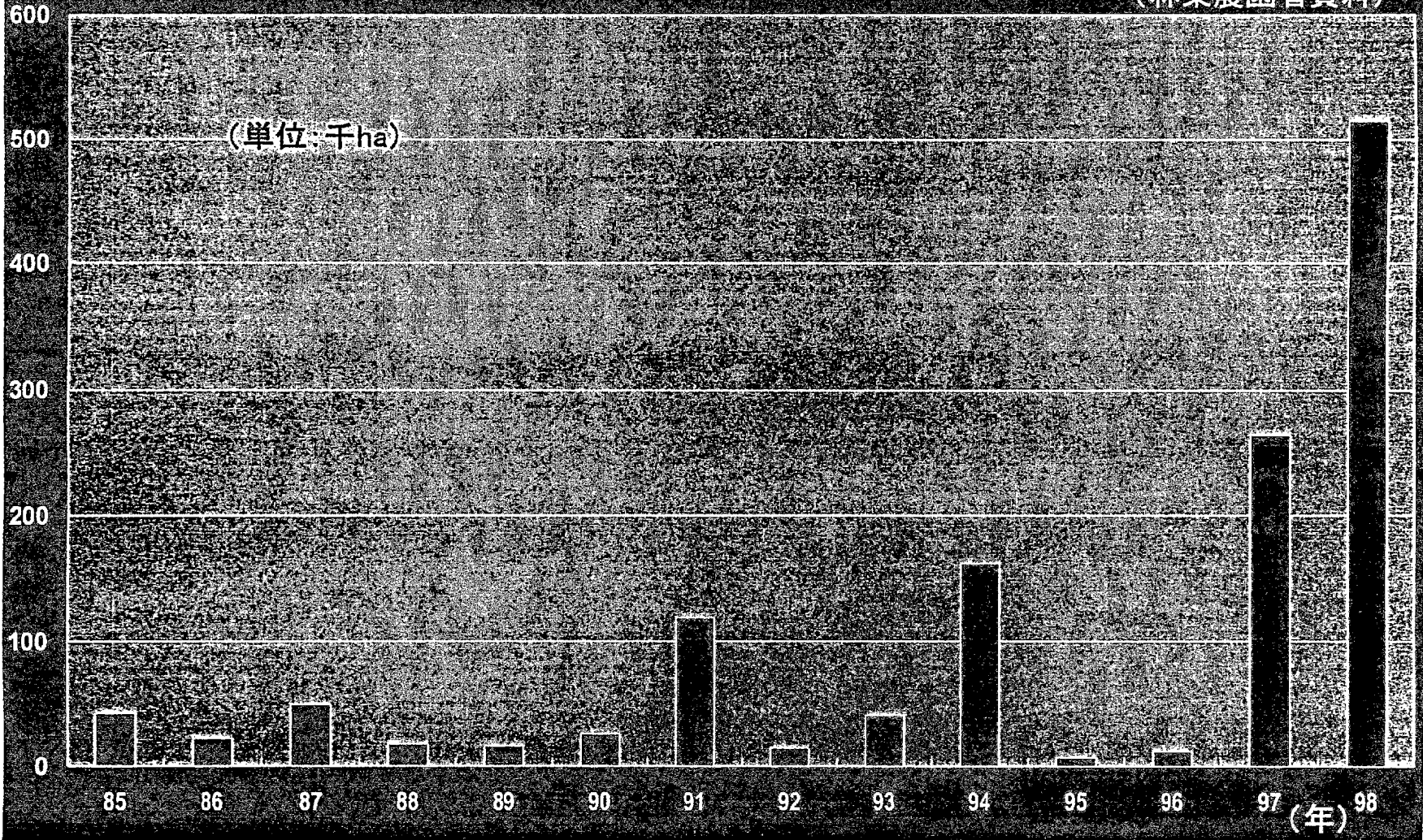


JL. H. Juanda



添付資料14:インドネシア森林火災焼失面積

(林業農園省資料)



17 ジャンビ州プロジェクト・サイト住民への住民参加型土地管理に係るアンケート調査結果

中間集計結果(一部データ)

(複数回答)

サンプル(2村3地区26人)

A. 1996年以前の土地状態

a. 土地利用状態

所有地面積平均: 1.79 ha

稲収穫: 年1回

平均収量: 444 kg/ha

間作物(稲刈り後): 唐辛子(2名)、豆類(4名)、ナス・キュウリ(1名)、大豆(6名)、トウモロコシ(7名)、野菜類(1名)

間作物の回数: 1回(6名)、2回(6名)

主な樹木作物

アルビジア(3名)、ラントロ(2名)、椰子(10名)、ビンロウジュ(3名)、

ドリアン(1名)、マンゴー(7名)、ムリンジョ(1名)、ジェンコル(2名)

一人あたりの樹木作物所有数: 59本

その他の作物: バナナ(14名)、ジャンプ(2名)、キャッサバ(1名)、等

b. 開墾方法

b.1. 火入れによらない方法(16名)

方法	人数	年平均回数(関係者1人当たり)	サンプル平均
除草剤	11	2.1	0.9
抜開のみ	8	1.9	0.6
計	16	2.0	1.2

b.2. 抑制された火入れ(25名)

方法	人数	年平均回数(関係者1人当たり)	サンプル平均
防火帯造成	19	1.4	1.0
燃料かき集めて焼却、監視	6	1.3	0.3
計	25	1.4	1.3

b.3. 自由な火入れ(4名)

方法	人数	年平均回数(関係者1人当たり)	サンプル平均
防火帯なし	4	1.8	0.3

c. イノシシ被害(月平均回数) 22 (一人あたり、サンプル平均)

d. 火災発生(一人あたり、サンプル平均)

d.1. 件数	0.6
d.2. 面積	0.3

B. 1997年以降の土地状態

a. 土地利用状態

所有地面積平均: 2.1 ha

稲収穫: 年1回

平均収量: 579 kg/ha

間作物(稲刈り後): 唐辛子(2名)、豆類(3名)、大豆(9名)、トウモロコシ(5名)、

間作物の回数: 1回(7名)、2回(5名)

主な樹木作物

ゴム(5名)、椰子(15名)、ドリアン(2名)、ランブータン(5名)、パンノキ(1名)、

マンゴー(3名)、ジュルトウン(1名)、ジェンコル(4名)、ムリンジョ(2名)、

ビンロウジュ(1名)、ドゥク(1名)、バナナ(2名)、ジャックフルーツ(1名)

一人あたりの樹木作物所有数: 168本

b. 開墾方法

b.1. 火入れによらない方法(23名)

方法	人数	年平均回数(関係者1人当たり)	サンプル平均
除草剤	17	1.8	1.2
抜開火入れなし	12	1.8	0.8
計	23	1.8	1.6

b.2. 抑制された火入れ(25名)

方法	人数	年平均回数(関係者1人当たり)	サンプル平均
防火帯造成	19	1.5	1.1
燃材かき集めて焼却、監視	6	1.5	0.3
計	25	1.5	1.5

b.3. 自由な火入れ(1名)

方法	人数	年平均回数(関係者1人当たり)	サンプル平均
防火帯なし	1	2.0	0.1

c. イノシシ被害(一人あたり、サンプル平均)

月平均回数	12.3 (一部区域は調査時点でフェンス未設置)
フェンスを越えた回数(月平均)	8.5 (一部区域は調査時点でフェンス未設置)

d. 火災発生(一人あたり、サンプル平均)

d.1. 件数	0.6
d.2. 面積	0.6

C. グリーンベルト活動のメリット

C.1. グリーンベルト活動のメリット

メリット	人数
a. イノシシ等害獣からの保護	24
b. 作物収入の増大	20
c. 作物種類の増大	23
d. 公園・農地境界の明確化	11
e. その他	1

C.2. 樹木作物のメリット

メリット	人数
a. 生活改善	4
b. 収入向上	8
c. 樹木増大	2
d. 土壌保全	2
e. フェンス支柱木確保	2
f. 風軽減	1
g. イノシシ防止	2
h. 被陰	1

D. グリーンベルト活動項目への負担

第一	人数	理由
a. フェンス組み立て	4	未経験
b. 支柱木確保	1	採集地遠方、困難
e. 苗木の調達、育苗	11	資金不足
h. 溝保護	1	未経験
I. 樹木保育	1	未経験
j. 溝掘削	2	未経験

第二	人数	理由
a. フェンス組み立て	4	未経験
b. フェンス支柱木の確保	5	遠方、困難
c. フェンス組み立て	1	記入なし
d. 開墾	2	資本、労働力不足
e. 苗木の調達、育苗	2	資金、経験不足
g. フェンス保護	1	資本不足
h. 溝保護	1	記入なし
i. 樹木保育(施肥、薬剤含む)	3	資本不足
l. その他	1	他仕事多忙

第三	人数	理由
a. ワイヤ編み	1	時間なし
b. 支柱木の確保	1	記入なし

d. 開墾		4 鍬入れ不可能(未経験)
e. 苗木調達・育苗		1 資本、経験不足
f. 苗木植えつけ		1 資本不足
l. 樹木保育		1 資本不足
k. 苗畑での苗木管理		1 未記入

第四	人数	理由
a. フェンス組み立て		2 未経験
f. 苗木植えつけ		1 まだ時間がない
j. 溝掘削		2 未経験
k. 苗畑での苗木管理		1 資本不足

第五	人数	理由
b. 支柱木の確保		1 発見困難

第六	人数	理由
c. フェンス組み立て		1 ?

第七	人数	理由
d. 土地開墾		1 資本不足

第八	人数	理由
h. 溝保護		1 資本不足

E. グリーンベルトの中での各活動メリット順位

第一	人数	理由
a. フェンス造成		15 猪被害防止
b. 溝掘削		2 排水促進
e. 農園作物提供		3 生活需要充足、土地条件に適合
h. 農機具提供		4 作業補助

第二	人数	理由
a. フェンス造成		4 猪被害防止
b. 溝掘削		13 排水促進、火災防止、フェンス機能補強
c. 苗畑設置		1 作物増加
e. 農園作物提供		3 農地への作物補充、補助収入
f. 果樹提供		1 農地への作物補足
j. その他		1 肥料、薬剤

第三	人数	理由
a. フェンス造成		1 猪被害防止
b. 溝掘削		2 排水(1名)
c. 苗畑設置		2 作物増加
e. 農園作物提供		7 農地への作物補充
f. 果樹提供		6 苗木高価(入手価値高い)、農地への作物補充、
h. 農機具提供		4 作業補助
i. 技術指導		1 知識向上

第四	人数	理由
d. 造林樹種		3 材木利用
f. 果樹提供		2 記入なし
h. 農機具提供		3 作業補助
i. 技術指導		8 知識向上

第五	人数	理由
e. 農園作物提供		2 補助収入
f. 果樹提供		4 農地への作物補充、利用、販売
h. 農機具提供		1 作業補助

第六	人数	理由
f. 果樹提供		2 補助収入

h. 農機具提供 2 作業補助

第七 人数 理由
 d. 造林樹種 1 収入補助
 g. 他作物 1 ?
 h. 農機具提供 1 作業補助

第八 人数 理由
 c. 苗畑設置 1 農民に必要
 e. 農園作物提供 2 日常需要充足

第九
 c. 苗畑設置 1 農民に必要

第十 人数 理由
 j. その他 1 肥料、薬剤

F. 農民が自助努力で負担可能な活動項目
 人数

a. 土地開墾 15
 b. フェンス用ワイア補充 3
 c. ワイア編み 8
 d. フェンス用支柱木確保 6
 e. フェンス組み立て 9
 f. フェンス保護 9
 g. 苗木調達(育苗) 1
 h. 苗木保護 10
 i. 苗木植えつけ 10
 j. 樹木保育 9
 k. 溝掘削 7
 l. 溝保護 10

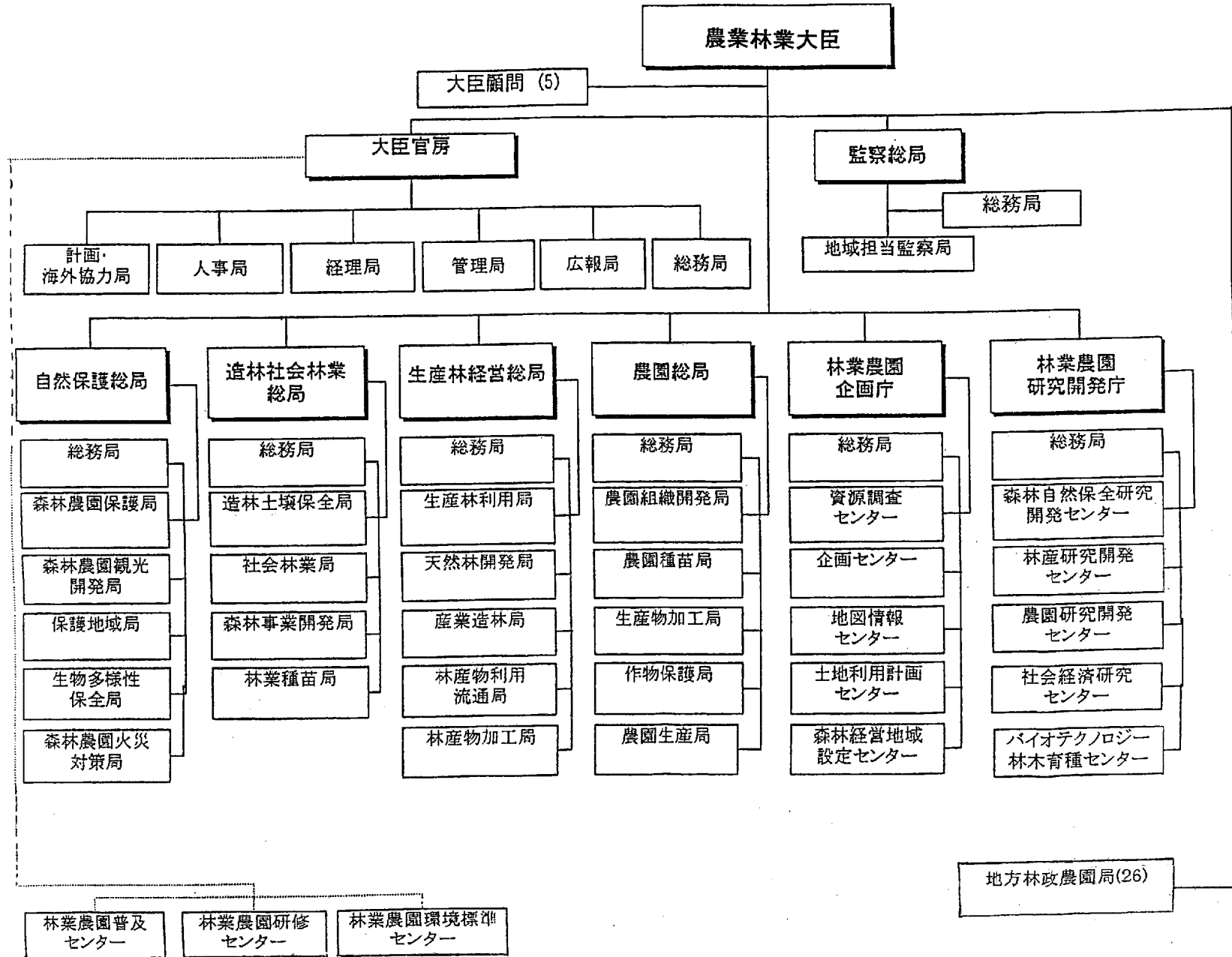
G. 現在の活動が負担な場合、代わりに自己負担できる活動案

G. 現在の活動が負担な場合、代わりに自己負担できる活動案
 負担になる活動項目 代替案 人数
 a. フェンス造成 アルビジア植栽(50cmおき) 3
 プラスチック紐網 1
 レンガ 1
 c. 土地開墾(火入れなし) 鋤入れ 2
 伐開 3
 d. 防火樹帯樹種 マホガニー 1

H. 今後のプロジェクト活動継続について 人数
 a. 現在で充分、今後指導の必要なし 0
 b. 充分、ただし今後も指導の必要あり 1
 c. さらに活動を続ける必要あり 23
 d. その他 0
 e. 記入なし 2

I. 仮設小屋への訪問

a. まだ訪問したことがない 人数 理由 0
 b. すでに訪問した 人数 回数 目的 人数
 22 2-20回 a. 集団打ち合わせ 8
 b. プロジェクト側からの呼び出し 11
 c. 苗木受け取り 22
 d. 関係職員との談笑 8
 e. 活動情報入手 14
 f. ただの立ち寄り 14
 g. その他 4



農業林業省

自然保護総局

Directorate General of Nature Protection and Conservation
Director Jenderal: Ir. Harsono

森林農園火災対策局

Directorate Forest and Estate Crops Fire Prevention
Director : Ir. Djoko Setijono, MM** (Project Director)

森林農園火災対策課

Sub Directorate Forest and Estate Crops Fire Prevention
Head of Sub Directorate : Letkol. Drs. Ami Harbi

- Dr. Ir. Dwi Setyono, MSc. (Penata, III/c)
- Drs. Hidayat, DAPPL (Penata Muda, III/a)
- Danang P. Mardijono** (Extension and Training)

森林農園火災予防システム開発課

Sub Directorate Fire Prevention System Development
Head of Sub Directorate : Ir. Soedarmo ** (Project Manager)

- Ir. Sumantri (Penata, III/c)** (Participatory Method)
- Ir. Erly Sukrismanto, MSc (Penata, III/c)

森林農園火災被害対策課

Sub Directorate Post Fire Control and Handling
Head of Sub Directorate : Ir. Rahman Sidik, MED

- Ir. Suprayitno (Pembina, IV/a)
- Yono Dwi Waryono, BSc.F (Penata, III/c)
- Yenny Suyatni B.Ac** (Coordinator)

森林農園火災監視評価課

Sub Directorate of Monitoring and Evaluation of Forest and Estate Crops Fire
Head of Sub Directorate : Ir. Mudjiono Misron

- Ir. Zulkifli Ibnu (Penata Tk. I, III/d)
- Ir. Mirawati Soedjono, MA (Penata, III/c)
- Johnnie Hadi Prakoso ** (Early Warning and Detection System)

** : Counterparts

インドネシア 森林火災予防対策委員会

PUS DALKAR HUTLA

No. _____

Date _____

略名	正式名	長	実行長	職務
PUSDALKAR-HUTNAS (プスタルクアルハツナ)	PUSAT PENGENDALIAN KEBAKARAN HUTAN NASIONAL (国家森林火災対策中央委員会)	林業大臣	自然保護 総局長	a. 森林火災予防の政策・指導の規則化。 b. 国レベル予防についての各機関調整を行う c. 大臣政策に基づき予防計画の実行指令 d. 森林火災対策の基盤ニーズの計画作成
TIM KORDINASI KEBAKARAN HUTAN (森林土地火災対策国家調整チーム)	NASIONAL PENGENDALIAN KEBAKARAN HUTAN DAN LAHAN (森林土地火災対策国家調整チーム)	環境省 大臣	自然保護 総局長	a. 森林火災予防中央レベル政策の規則化 b. 中央と地方の実行レベルでの機関調整 c. 人材組織化システム・モニタリングシステム 報告・通知システム・奨励システムの定式化
PUSDALKAR-HUTDA (プスタルクアルハツダ)	PUSAT PENGENDALIAN KEBAKARAN HUTAN DAN LAHAN DAERAH TK. I (州レベル森林土地火災対策委員会)	州知事	林政局長	a. 森林火災予防 b. 森林火災対策活動力 ・消火体制準備 ・消火活動 ・消火後の活動 c. 被災者救出計画
POSKOLAK (ポスコラク)	POS KOMAND- PELAKSANAAN (県レベル実行指命部)	県知事	営林署長	森林火災対策(予防)現地活動力指示
SATLAK (サトラック)	SATUAN PELAKSANAAN (都レベル予防実行部隊)	郡知事	営林支所長	森林火災対策(予防)現地活動力