

ネパール王国
カトマンズ盆地地震防災対策計画
事前調査報告書

平成12年11月

国際協力事業団

序 文

日本国政府は、ネパール王国政府の要請に基づき、同国のカトマンズ盆地地震防災対策計画に係る調査を実施することを決定し、国際協力事業団がこの調査を実施することといたしました。

当事業団は、本格調査に先立ち、本件調査を円滑かつ効果的に進めるため、平成12年8月27日より9月23日までの28日間にわたり、建設省住宅局建築指導課 岡崎健二氏を団長とする事前調査団（実施細則（S/W）協議又は予備）を現地に派遣しました。

調査団は本件の背景を確認するとともにネパール王国政府の意向を聴取し、かつ現地踏査の結果を踏まえ、本格調査に関するS/Wに署名しました。

本報告書は、今回の調査を取りまとめるとともに、引き続き実施を予定している本格調査に資するためのものです。

終わりに、調査にご協力とご支援をいただいた関係各位に対し、心より感謝申し上げます。

平成12年11月

国際協力事業団

理事 泉 堅 二 郎

ネパール国カトマンズ盆地地震防災対策計画事前調査・現地調査写真（1）



【内務省での協議】



【鉦山地質局を表敬】



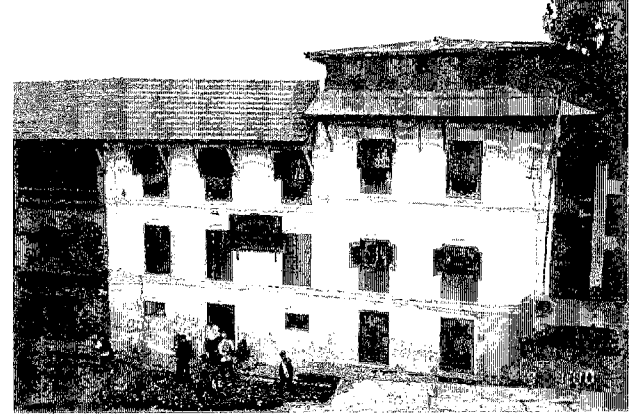
【NSET-Nepal でヒアリング】



【ラリトプール市庁舎】



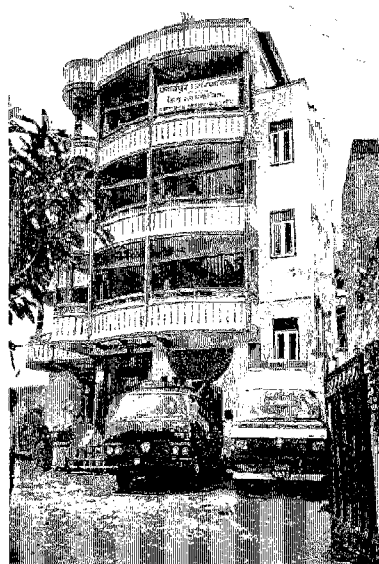
【カトマンズ市庁舎】



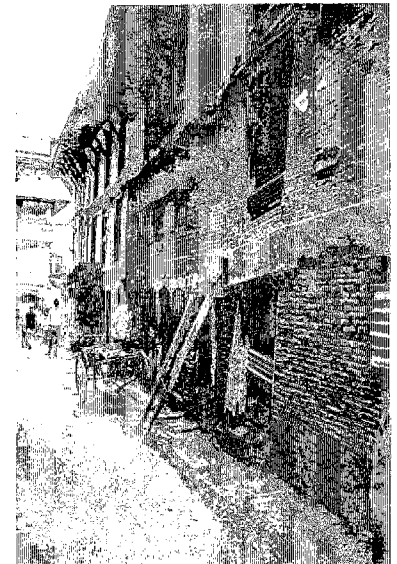
【バクタプール市庁舎】



【カトマンズ市社会福祉局防災対策課】

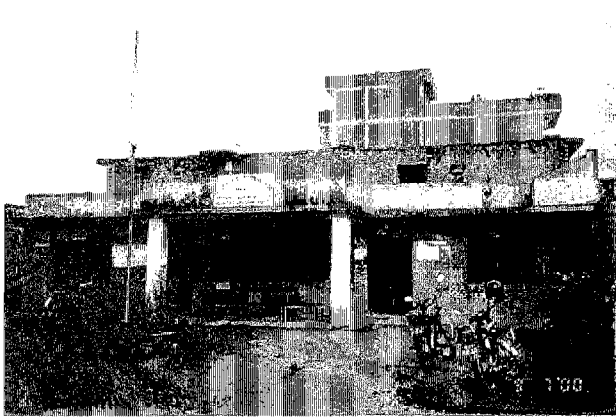


【キルティプール市庁舎】



【カトマンズ市内】

ネパール国カトマンズ盆地地震防災対策計画事前調査・現地調査写真（2）



〔マディヤプール市庁舎〕



〔カトマンズ市中央繁華街〕



〔マディヤプール市内〕



〔カトマンズ市内〕



〔ラリトプール市街〕



〔キルティプール市内〕



〔レトロフィッティング（耐震補強工法実施例）〕
ーバクタプール市郊外の小学校で NSET-Nepal
の技術指導による住民参加型プロジェクト



〔チサパニ防災計画・小学校建設〕
ーJICA 支援でネパール赤十字主導の住民参加型
プロジェクト（災害時には避難所として使用）

目 次

序 文

調査対象地域位置図

写 真

第1章 事前調査の概要	1
1 - 1 要請の背景	1
1 - 2 事前調査の目的	1
1 - 3 事前調査団の構成	1
1 - 4 相手国受入機関	2
1 - 5 調査日程	2
第2章 S / W協議の経緯及び結果	3
2 - 1 経 緯	3
2 - 2 問題点	3
2 - 2 - 1 都市圏の物理的状況	3
2 - 2 - 2 建築基準	3
2 - 2 - 3 防災体制	4
2 - 2 - 4 データ	4
2 - 2 - 5 地震被害の巨大さ	4
2 - 3 協議結果	5
2 - 4 面会者リスト	6
第3章 調査対象地域の概要	9
3 - 1 ネパール王国の現況	9
3 - 1 - 1 自然・社会状況	9
3 - 1 - 2 自然災害	9
3 - 2 カトマンズ盆地の状況	13
3 - 2 - 1 自然状況	13
3 - 2 - 2 社会状況	17
3 - 2 - 3 3郡5市の行政組織	18
3 - 2 - 4 カトマンズ市の防災対策	19

3 - 3	カトマンズ盆地の地震被害	24
3 - 3 - 1	地震活動状況	24
3 - 3 - 2	地震被害 (歴史地震リスト)	25
3 - 3 - 3	近代の地震被害	26
第 4 章	防災関連の法律、行政、組織、計画	31
4 - 1	概 要	31
4 - 2	関連法規準・計画	34
4 - 3	関連政策・計画	35
4 - 4	内務省災害対策課	37
第 5 章	地域防災計画と住民参加に関する現状と課題	38
5 - 1	地域防災計画の内容・特徴	38
5 - 1 - 1	地域防災計画	38
5 - 1 - 2	ネパール N G O による防災計画	39
5 - 2	カトマンズ盆地の現況	40
5 - 3	住民参加型プロジェクトの事例	41
5 - 3 - 1	Chisapani 開発防災計画 (C C D D M P)	41
5 - 3 - 2	レトロフィッティング (Retro-Fitting) の事例： (下級中学校耐震補強例)	42
5 - 3 - 3	ネパール王国小学校建設計画	43
5 - 4	カトマンズ盆地の「地域防災計画」の課題	48
第 6 章	本格調査への提言	49
6 - 1	調査の目的	49
6 - 2	調査の基本方針	49
6 - 3	調査対象地域・範囲	51
6 - 4	調査の項目及び内容	52
6 - 5	調査工程	57
6 - 6	調査実施体制	58
6 - 7	調査実施上の留意点	58
6 - 8	調査団の構成に関する留意点	60

付属資料

資料 1	ネパール政府要請書	65
資料 2	Scope of Works (S / W).....	80
資料 3	Minutes of Meeting (M / M).....	88
資料 4	質問書	93
資料 5	主要面会者リスト	96
資料 6	ローカルコンサルタントのリスト	99
資料 7	収集資料リスト	101