

3. 1999年度 地域、形態、分野別経費実績

総合計

149,465,825千円

(単位：千円)

計画・行政 関係 計画	公共・公益事業			農林・水産			鉱工業		エネルギー	商業・観光		人的資源		保健 社会	社会 福祉	その他			
	公益 事業	運輸 交通	社会 基盤	通信 放送	農業	畜産	林業	水産		鉱業	工業	商業 貿易	観光				人的 資源	科学 文化	
4,909,934	19,815,818	7,676,520	8,475,894	9,668,817	2,512,254	16,788,273	3,248,765	5,310,435	4,711,380	4,484,285	9,859,956	3,867,108	1,911,541	1,190,765	16,090,694	2,106,328	17,720,529	2,818,238	12,299,651

研修員受入 27,410,397千円
 専門家派遣 41,132,122千円
 調査団派遣 40,799,408千円
 協力隊派遣 16,087,930千円
 その他ボランティア派遣 2,443,823千円
 機材供与 15,575,170千円
 その他 6,016,975千円

111
112
113
114
115
116
117
118
119
120
121
122
123
124
125
126
127
128
129
130
131
132
133
134
135
136
137
138
139
140
141
142
143
144
145
146
147
148
149
150
151
152
153
154
155
156
157
158
159
160
161
162
163
164
165
166
167
168
169
170
171
172
173
174
175
176
177
178
179
180
181
182
183
184
185
186
187
188
189
190
191
192
193
194
195
196
197
198
199
200

(単位：千円)

計画・行政 開発 計画	公共・公益事業		農林・水産		鉱工業		エネルギー	商業・観光		人的資源		保健 社会	社会 福祉	その他
	公益 事業	運輸 交通	社会 福祉	通信 放送	農業	畜産		林業	水産	鉱業	工業			

二 国 間

アジア地域

合計	63,639,361	2,505,257	6,175,211	4,339,524	4,552,979	3,997,834	1,501,952	7,939,801	1,595,432	2,420,949	641,919	1,839,414	5,385,832	1,845,377	724,293	92,394	6,196,095	498,465	7,823,111	1,558,182	2,024,752
研修員受入	12,731,070	731,086	1,923,488	371,470	567,747	818,422	382,987	1,423,812	313,828	282,808	179,221	146,393	957,837	213,703	310,444	30,855	2,812,867	112,778	1,260,892	299,402	10,050
専門家派遣	20,704,207	1,193,906	2,030,501	639,925	1,039,475	1,148,784	587,743	3,237,147	682,589	1,092,472	246,373	405,046	1,720,213	321,482	312,091	46,770	1,260,747	107,466	2,575,259	884,788	1,087,447
調査団派遣	17,472,672	473,384	1,209,843	3,208,740	2,653,382	1,837,189	128,043	1,657,334	81,515	608,780	89,386	1,026,080	1,333,695	1,221,345	10,432	9,372	503,184	7,671	1,021,994	39,263	419,369
協力隊派遣	4,318,993		493,191	30,477		137,820	25,460	654,691	217,115	83,170	42,038	6,473	423,851		2,266	2,589	1,235,032	224,451	710,092		23,680
その他	450,694		20,006	17,111		34,344	15,331	53,232	7,237		9,506		70,633	7,359	32,074		62,883	32,688	26,002	10,548	41,500
機材供与	7,820,240	90,232	469,783	71,212	289,849	219,998	362,177	904,924	232,740	369,685	79,889	171,440	929,257	81,488	56,988	3,399	521,252	13,391	2,172,128	324,034	395,376
その他	141,485	16,639	19,730	589	520	1,317	231	6,781	427	4,027			452			826			56,743	152	30,282

大洋州地域

合計	4,202,519	38,278	429,148	80,106	203,330	173,814	106,798	252,044	41,037	139,216	379,477	185,221	207,675	175,169	31,382	114,302	846,604	136,972	495,508	23,297	143,141
研修員受入	864,609	28,010	150,461	11,865	77,514	29,180	57,761	47,835	3,019	18,001	89,510	6,910	63,247	23,836	16,228	7,457	128,759	11,304	63,221	20,855	886
専門家派遣	502,722	9,763	14,716	25	53,165	6,084	3,902	9,076		77,046	132,987	24,706	26,463	15,154	19	39,871			33,648	1,111	55,784
調査団派遣	684,645		45	50,884	57,332	5,032	25,155			12,057	91,810	149,342	78,336			78,076	47,426		37,213	1,321	50,754
協力隊派遣	1,873,721		240,890	6,473	129,730	19,419	188,903	36,950		53,786		130,000				27,942	589,049	113,494	306,882		6,419
その他	71,631		8,098	10,782	9,506							10,671					13,063	8,893	9,312		7,309
機材供与	196,468	505	7,141	187	5,813	3,788	561	6,230	1,068	7,414	11,590	4,263	3,757	48,472	806	29,442			60,932		13,216
その他	8,723																				8,723

北米・中南米地域

合計	30,819,401	736,510	3,402,793	947,903	1,221,810	1,338,779	349,216	4,501,105	1,021,058	1,299,359	1,268,284	1,231,439	1,940,514	738,666	660,134	278,981	3,671,817	629,242	3,810,928	375,678	1,404,171
研修員受入	6,062,725	74,658	861,620	165,385	204,829	248,293	213,297	546,354	182,392	126,476	193,278	50,914	517,806	111,651	396,405	66,390	785,658	123,928	1,089,428	92,852	874
専門家派遣	8,592,678	232,379	799,114	89,619	248,937	40,305	99,878	2,089,555	646,036	537,785	701,409	239,776	687,371	163,504	45,936	2,106	604,950	33,008	1,088,450	72,909	263,845
調査団派遣	6,852,791	402,487	863,571	640,757	947,193	876,951	3,050	770,217	27,487	196,589	132,545	657,725	255,502	364,222	13,918	189,478	131,929		367,090	6,310	305,262
協力隊派遣	4,153,360		503,171	30,100	6,419	143,485	25,676	612,184	107,506	104,594	102,004	351,430			14,456	6,472	988,970	409,744	685,762	2,104	59,282
その他	196,468		134,984	10,671		11,284		51,515	5,152	3,912	7,359	67,892	5,620	7,359	7,359	869,854	47,284	61,082	83,837		154,978
機材供与	3,170,373	23,989	238,302	11,301	114,432	10,461	7,514	427,087	152,028	329,510	130,733	276,394	60,453	93,789	182,060	187	290,756	15,278	495,845	117,666	192,418

3 1999年度 地域
形態 分野別経費実績

(単位：千円)

計画・行政	公共・公益事業			農林・水産			鉱工業		エネルギー		商業・観光		人的資源		保健 社会	福祉	その他
	開発 計画	行政	公益 事業	運輸 交通	社会 福祉	放送	農業	畜産	林業	水産	鉱業	工業	商業 貿易	観光			

その他	458,232	2,025				2,213	446	93	956	622							22,371	427,509	
中近東地域																			
合計	14,567,483	986,251	1,271,539	798,310	91,701	798,704	107,140	18,171	893,268	947,159	1,296,257	595,640	123,980	596,075	1,401,398	195,203	1,528,912	590,469	361,507
研修員受入	2,709,335	66,950	536,025	145,115	205,943	150,094	86,361	25,505	18,171	83,201	36,864	399,586	65,082	22,539	176,902	42,926	322,303	22,434	
専門員派遣	3,915,335	76,073	319,500	237,401	32,479	266,703	29,868		487,113	287,467	311,778	86,379	44,229	22,207	499,113	1,201	525,029	200,946	190,930
調査団派遣	5,185,339	276,170	427,008	481,081	645,942	565,301		38,436	149,557	612,858	446,561	331,848	10,892	545,628	94,151	3,670	110,335	35,347	105,373
協力隊派遣	980,230	148,717		46,984		15,158	4,477		19,365		93,643			2,104	284,758	143,269	217,110	4,639	
その他派遣	71,756	11,162		7,605		3,435	7,359		1,963	1,472	16,130				11,039				0,279
爆材供与	1,632,790	3,578	120,711	122,654	77,788	3,452			172,009	28,496	38,559	24,221	3,877	3,697	335,435	4,142	350,252	317,103	38,004
その他	22,198					37,345	1,465											3,277	16,921

アフリカ地域

合計	23,454,831	718,793	1,340,381	750,807	823,463	3,290,200	430,572	2,753,232	303,688	1,330,319	1,329,110	265,856	709,510	303,234	179,071	88,240	3,360,760	506,044	3,679,397	236,996	1,051,858
研修員受入	4,299,368	116,761	660,915	71,079	196,492	276,999	219,351	712,231	136,929	110,746	126,334	36,597	221,745	32,463	136,710	32,467	574,563	34,483	669,520	24,456	161
専門員派遣	5,826,407	329,807	206,696	61,681	156,534	60,419	135,753	941,766	66,414	279,658	602,142	27,736	27,729	91,699	26,891	20,228	955,172	64,099	1,301,096	80,462	383,136
調査団派遣	7,164,099	295,391	943	560,318	439,667	2,665,435	14,983	378,921	5,290	631,669	398,431	166,911	6,245	127,773		18,636	360,724		415,552	17,869	458,951
協力隊派遣	3,960,157	532,666	6,036	6,036	8,255	167,834	26,106	562,103	84,689	69,236	72,174	6,473	436,116		14,834	12,623	998,642	390,971	561,265	1,096	6,419
爆材供与	2,085,657	15,823	41,892	30,494	21,294	124,178	34,396	135,231	10,751	39,228	128,472	8,139	15,875	50,946	638	4,266	465,906	16,839	668,479	112,201	141,869
その他	119,143	711	1,368	1,003	235	10	2,000	315	782	1,537			453			5,553	42	42,877	5	61,322	

欧州地域

合計	4,081,337	297,284	824,456	355,932	332,040	13,000	15,053	184,100	174,100	102,249	26,455	5,495	334,507	155,388	192,722	17,554	434,493	61,126	329,647	26,098	148,638
研修員受入	663,979	111,434	165,645	7,780	41,113		3,028	11,657	12,596	3,606	11,827	6,496	61,237	33,951	124,663	6,064	3,952	8,124	51,064	23	
専門員派遣	849,699	99,957	123,682	22,296	13,730	40	7,246	111,125	109,241	1,319	13,415		106,695	102,620	66,525	11,412	19,426	4,715	6,775	552	29,722
調査団派遣	1,376,738	81,576	280,811	320,140	276,869	7,300	3,373	2,207	6,096	80,916			125,676	5,631	578		45,188		41,459	7,370	82,834
協力隊派遣	801,469	202,337	4,477	6,473					15,751			40,726					404,240	46,930	67,805		12,730
爆材供与	367,173	2,589	45,981	1,136	325	187	905	59,111	46,206	455	1,213		1,371	12,883	956	78	11,687	1,367	159,178	13,652	10,888
その他	22,229	1,728																	5,546	4,491	12,464

(単位：千円)

	計画・行政		公共・公益事業			農林・水産			鉱工業		エネルギー	商業・観光		人的資源		保健 社会	社会 福祉	その他
	行政	公益 事業	交通 運輸	社会 福祉	通信 放送	農業	畜産	林業	水産	鉱業		工業	商業 貿易	観光	人的 資源			
合計	113,744	742	215,955	27,801	500	237,406						59				9,486	395	395,7,024,218
専門家派遣																		95,726
調査団派遣	113,744	742	215,955	27,801	500	237,406						59				1,359	395	1,465,113
機材供与																8,127		218,746
その他																		5,244,633

全世界

3 1999年度 地域
形態 分野別経費実績

(単位：千円)

計画・行政 開発 計画	公共・公益事業		農林・水産			鉱工業		エネルギー	商業・観光		人的資源		保健 社会	社会 福祉	その他					
	公益 事業	運輸 交通	社会 福祉	農業	畜産	林業	水産		鉱業	工業	商業 貿易	観光				人的 資源	科学 文化			
合計	1,070,587	78,297	76,964	142	42,878	57,480	16,962	121,881	6,010	1,172	173,473	9,707	4,861	63,814	7,813	128,927	79,271	43,340	17,123	141,056
研修員受入	78,811										7,925			35,480	1,226	21,863		12,308		
専門家派遣	645,348	74,934	54,332	142	39,725	24,915	16,062	50,036	1,172	151,083	9,707			27,240	6,296	81,106	27,203		9,367	71,740
その他(注1)	320,500		22,077			29,438		67,862	6,010		7,339		4,061			23,672	52,066	31,032	7,666	68,565
機材供与	25,596	3,363	556		3,753	3,127		3,681			7,106			885	103	2,292			90	761
その他	332							332												

国際機関

国際機関

4. 1999年度 国、形態、分野別経費実績

総合計

149,465,825千円

計画・行政 開発 計画	公共・公益事業			農林・水産				鉱工業		エネルギー	商業・観光		人的資源		保健 社会	社会 福祉	その他		
	公益 事業	運輸 交通	社会 福祉	通商 放送	農業	畜産	林業	水産	鉱業		工業	商業 貿易	観光	人的 資源				科学 文化	
4909934	13,815,318	7,676,520	8,475,894	9,668,817	2,512,254	16,788,273	3,248,765	5,310,495	4,711,890	4,484,285	9,858,956	3,867,106	1,911,541	1,190,765	16,090,694	2,106,328	17,720,529	2,818,238	12,299,351

研修員受入 27,410,397千円
 専門家派遣 41,132,122千円
 調査団派遣 40,799,408千円
 協力隊派遣 16,087,930千円
 その他ボランティア派遣 2,443,823千円
 機材供与 15,575,170千円
 その他 6,016,975千円

1887

1888

1889

1890

1999年度 国、形態、分野別経費実績

二国間計

148,395,238千円

計画 開発 計画	計画・行政	公共・公益事業			農林・水産			鉱工業		エネルギー	商業・観光		人的資源		保健 社会	社会 福祉	その他	
		公益 事業	運輸 交通	社会 福祉	農業	畜産	林業	水産	鉱業		工業	商業 貿易	観光	人的 資源				科学 文化
4,831,637	13,738,854	7,676,378	8,432,956	9,611,337	2,495,292	16,666,992	3,242,755	5,309,263	4,537,907	4,474,578	9,854,295	1,911,541	1,183,146	15,961,767	2,027,057	17,677,189	2,801,115	12,158,285

研修員受入 27,331,586千円
 専門家派遣 40,486,774千円
 調査団派遣 40,799,408千円
 協力隊派遣 16,087,930千円
 その他ボランティア派遣 2,123,323千円
 機材供与 15,549,574千円
 その他 6,016,643千円

1999年度 国、形態、分野別経費実績(二国間)

(単位：千円)

	計画・行政		公共・公益事業			農林・水産			エネルギー		商業・観光		人的資源		保健 社会	社会 福祉	その他																																																																																																																																																																																																																																																																																																																																																																																																																																																																																																																																																																																																							
	調査 計画	行政	公益 事業	運輸 交通	社会 福祉	通信 放送	農業	畜産	林業	水産	鉱業	工業	エネルギー	商業 貿易				観光	人的 資源	科学 文化																																																																																																																																																																																																																																																																																																																																																																																																																																																																																																																																																																																																				
																					計画	行政	事業	交通	福祉	放送	農業	畜産	林業	水産	工業	工業	エネルギー	商業 貿易	観光	人的 資源	科学 文化																																																																																																																																																																																																																																																																																																																																																																																																																																																																																																																																																																																			
アジア地域																			アジア地域																			計	616,501	2,265	275,894	1,931	161,870	300	597	832	309		45,445		1,623	790	412	7068	2,551	101,748	研修員受入	578																		専門家派遣	59,552										34,589					31	28	24,904	調査団派遣	551,701	1,687	275,894	1,931	161,870	300	597	832	309		8,432		1,623	790	412	7,037	2,382	74,719	機材供与	2,432										2,424							8	その他	2,238																121	2,117	ブルネイ																			計	3,921	2,949	581					391											研修員受入	1,103	131	581					391											調査団派遣	2,818																		インドネシア																			計	10,177,755	333,398	1,185,266	469,032	467,394	596,629	180,755	1,277,105	240,244	545,986	201,441	41,828	817,203	129,967	192,029	19,249	1,796,057	128,546	896,487	179,092	472,597	研修員受入	2,232,637	82,383	231,955	152,379	90,197	51,018	22,046	265,308	29,462	35,592	24,370	9,432	133,313	43,767	44,685		785,964	5,338	165,585	46,179	14,266	専門家派遣	4,302,446	230,766	547,261	196,282	185,238	114,610	120,537	604,994	130,040	224,057	116,951	20,292	209,327	74,953	84,358	17,694	463,670	85,300	395,413	130,511	350,191	調査団派遣	1,624,197	10,540	213,527	105,666	150,388	428,247	14,429	189,539	9,613	199,226	27,329	12,048	73,704		4,535		141,382	2,513	18,630	970	21,911	協力隊派遣	366,371		38,730	11,112			4,639	62,356	19,689	6,473	6,473		44,340		108	539	83,825	10,950	77,137			その他(ラゲ)	89,781		12,633								4,722		29,437		3,066		10,425	20,606	1,533		7,359	機材供与	1,539,734	9,709	121,797	2,592	55,571	2,754	19,104	154,908	51,440	79,156	21,596	56	327,082	5,247	53,277	16	311,391	3,839	237,557	1,432	79,210	その他	22,589		19,463							2,482									644				マレーシア																							計	3,703,010	64,754	599,975	919,724	155,228	165,641	21,574	137,162	164,549	194,026	168,574	19,527	449,591	49,947	58,963		796,532	37,320	131,532	86,372	94,619	研修員受入	1,073,063	30,063	145,868	32,674	25,563	51,521	21,574	52,721	12,951	19,776	21,751	18,325	87,265	6,834	23,432		445,672	1,646	38,103	36,944	380	専門家派遣	1,045,466	34,559	240,966	16,707	49,016	49,724		22,649	67,908	64,005	83,335	368	119,093	15,049	17,092		182,606	17,467	13,471	30,460	20,991	調査団派遣	694,051	132	65,279	261,031	77,431	14,892		15,930	800	93,269		834	116,407	27,073	3,720			4,731		8,593	3,929	協力隊派遣	344,202		46,228					8,415	7,066	13,216	6,473		36,356				117,647	2,050	76,220			その他(ラゲ)	157,675		10,671	3,312		18,031		15,883	7,237		4,784		26,002		14,719		23,518	8,893		7,359	12,266	機材供与	384,390		90,963			942		21,564	68,587	2,479	52,231		58,468	391			22,089	2,533	3,635	3,016	54,274
アジア地域																			計	616,501	2,265	275,894	1,931	161,870	300	597	832	309		45,445		1,623	790	412	7068	2,551	101,748	研修員受入	578																		専門家派遣	59,552										34,589					31	28	24,904	調査団派遣	551,701	1,687	275,894	1,931	161,870	300	597	832	309		8,432		1,623	790	412	7,037	2,382	74,719	機材供与	2,432										2,424							8	その他	2,238																121	2,117	ブルネイ																			計	3,921	2,949	581					391											研修員受入	1,103	131	581					391											調査団派遣	2,818																		インドネシア																			計	10,177,755	333,398	1,185,266	469,032	467,394	596,629	180,755	1,277,105	240,244	545,986	201,441	41,828	817,203	129,967	192,029	19,249	1,796,057	128,546	896,487	179,092	472,597	研修員受入	2,232,637	82,383	231,955	152,379	90,197	51,018	22,046	265,308	29,462	35,592	24,370	9,432	133,313	43,767	44,685		785,964	5,338	165,585	46,179	14,266	専門家派遣	4,302,446	230,766	547,261	196,282	185,238	114,610	120,537	604,994	130,040	224,057	116,951	20,292	209,327	74,953	84,358	17,694	463,670	85,300	395,413	130,511	350,191	調査団派遣	1,624,197	10,540	213,527	105,666	150,388	428,247	14,429	189,539	9,613	199,226	27,329	12,048	73,704		4,535		141,382	2,513	18,630	970	21,911	協力隊派遣	366,371		38,730	11,112			4,639	62,356	19,689	6,473	6,473		44,340		108	539	83,825	10,950	77,137			その他(ラゲ)	89,781		12,633								4,722		29,437		3,066		10,425	20,606	1,533		7,359	機材供与	1,539,734	9,709	121,797	2,592	55,571	2,754	19,104	154,908	51,440	79,156	21,596	56	327,082	5,247	53,277	16	311,391	3,839	237,557	1,432	79,210	その他	22,589		19,463							2,482									644				マレーシア																							計	3,703,010	64,754	599,975	919,724	155,228	165,641	21,574	137,162	164,549	194,026	168,574	19,527	449,591	49,947	58,963		796,532	37,320	131,532	86,372	94,619	研修員受入	1,073,063	30,063	145,868	32,674	25,563	51,521	21,574	52,721	12,951	19,776	21,751	18,325	87,265	6,834	23,432		445,672	1,646	38,103	36,944	380	専門家派遣	1,045,466	34,559	240,966	16,707	49,016	49,724		22,649	67,908	64,005	83,335	368	119,093	15,049	17,092		182,606	17,467	13,471	30,460	20,991	調査団派遣	694,051	132	65,279	261,031	77,431	14,892		15,930	800	93,269		834	116,407	27,073	3,720			4,731		8,593	3,929	協力隊派遣	344,202		46,228					8,415	7,066	13,216	6,473		36,356				117,647	2,050	76,220			その他(ラゲ)	157,675		10,671	3,312		18,031		15,883	7,237		4,784		26,002		14,719		23,518	8,893		7,359	12,266	機材供与	384,390		90,963			942		21,564	68,587	2,479	52,231		58,468	391			22,089	2,533	3,635	3,016	54,274																			
計	616,501	2,265	275,894	1,931	161,870	300	597	832	309		45,445		1,623	790	412	7068	2,551	101,748	研修員受入	578																		専門家派遣	59,552										34,589					31	28	24,904	調査団派遣	551,701	1,687	275,894	1,931	161,870	300	597	832	309		8,432		1,623	790	412	7,037	2,382	74,719	機材供与	2,432										2,424							8	その他	2,238																121	2,117	ブルネイ																			計	3,921	2,949	581					391											研修員受入	1,103	131	581					391											調査団派遣	2,818																		インドネシア																			計	10,177,755	333,398	1,185,266	469,032	467,394	596,629	180,755	1,277,105	240,244	545,986	201,441	41,828	817,203	129,967	192,029	19,249	1,796,057	128,546	896,487	179,092	472,597	研修員受入	2,232,637	82,383	231,955	152,379	90,197	51,018	22,046	265,308	29,462	35,592	24,370	9,432	133,313	43,767	44,685		785,964	5,338	165,585	46,179	14,266	専門家派遣	4,302,446	230,766	547,261	196,282	185,238	114,610	120,537	604,994	130,040	224,057	116,951	20,292	209,327	74,953	84,358	17,694	463,670	85,300	395,413	130,511	350,191	調査団派遣	1,624,197	10,540	213,527	105,666	150,388	428,247	14,429	189,539	9,613	199,226	27,329	12,048	73,704		4,535		141,382	2,513	18,630	970	21,911	協力隊派遣	366,371		38,730	11,112			4,639	62,356	19,689	6,473	6,473		44,340		108	539	83,825	10,950	77,137			その他(ラゲ)	89,781		12,633								4,722		29,437		3,066		10,425	20,606	1,533		7,359	機材供与	1,539,734	9,709	121,797	2,592	55,571	2,754	19,104	154,908	51,440	79,156	21,596	56	327,082	5,247	53,277	16	311,391	3,839	237,557	1,432	79,210	その他	22,589		19,463							2,482									644				マレーシア																							計	3,703,010	64,754	599,975	919,724	155,228	165,641	21,574	137,162	164,549	194,026	168,574	19,527	449,591	49,947	58,963		796,532	37,320	131,532	86,372	94,619	研修員受入	1,073,063	30,063	145,868	32,674	25,563	51,521	21,574	52,721	12,951	19,776	21,751	18,325	87,265	6,834	23,432		445,672	1,646	38,103	36,944	380	専門家派遣	1,045,466	34,559	240,966	16,707	49,016	49,724		22,649	67,908	64,005	83,335	368	119,093	15,049	17,092		182,606	17,467	13,471	30,460	20,991	調査団派遣	694,051	132	65,279	261,031	77,431	14,892		15,930	800	93,269		834	116,407	27,073	3,720			4,731		8,593	3,929	協力隊派遣	344,202		46,228					8,415	7,066	13,216	6,473		36,356				117,647	2,050	76,220			その他(ラゲ)	157,675		10,671	3,312		18,031		15,883	7,237		4,784		26,002		14,719		23,518	8,893		7,359	12,266	機材供与	384,390		90,963			942		21,564	68,587	2,479	52,231		58,468	391			22,089	2,533	3,635	3,016	54,274																																						
研修員受入	578																		専門家派遣	59,552										34,589					31	28	24,904	調査団派遣	551,701	1,687	275,894	1,931	161,870	300	597	832	309		8,432		1,623	790	412	7,037	2,382	74,719	機材供与	2,432										2,424							8	その他	2,238																121	2,117	ブルネイ																			計	3,921	2,949	581					391											研修員受入	1,103	131	581					391											調査団派遣	2,818																		インドネシア																			計	10,177,755	333,398	1,185,266	469,032	467,394	596,629	180,755	1,277,105	240,244	545,986	201,441	41,828	817,203	129,967	192,029	19,249	1,796,057	128,546	896,487	179,092	472,597	研修員受入	2,232,637	82,383	231,955	152,379	90,197	51,018	22,046	265,308	29,462	35,592	24,370	9,432	133,313	43,767	44,685		785,964	5,338	165,585	46,179	14,266	専門家派遣	4,302,446	230,766	547,261	196,282	185,238	114,610	120,537	604,994	130,040	224,057	116,951	20,292	209,327	74,953	84,358	17,694	463,670	85,300	395,413	130,511	350,191	調査団派遣	1,624,197	10,540	213,527	105,666	150,388	428,247	14,429	189,539	9,613	199,226	27,329	12,048	73,704		4,535		141,382	2,513	18,630	970	21,911	協力隊派遣	366,371		38,730	11,112			4,639	62,356	19,689	6,473	6,473		44,340		108	539	83,825	10,950	77,137			その他(ラゲ)	89,781		12,633								4,722		29,437		3,066		10,425	20,606	1,533		7,359	機材供与	1,539,734	9,709	121,797	2,592	55,571	2,754	19,104	154,908	51,440	79,156	21,596	56	327,082	5,247	53,277	16	311,391	3,839	237,557	1,432	79,210	その他	22,589		19,463							2,482									644				マレーシア																							計	3,703,010	64,754	599,975	919,724	155,228	165,641	21,574	137,162	164,549	194,026	168,574	19,527	449,591	49,947	58,963		796,532	37,320	131,532	86,372	94,619	研修員受入	1,073,063	30,063	145,868	32,674	25,563	51,521	21,574	52,721	12,951	19,776	21,751	18,325	87,265	6,834	23,432		445,672	1,646	38,103	36,944	380	専門家派遣	1,045,466	34,559	240,966	16,707	49,016	49,724		22,649	67,908	64,005	83,335	368	119,093	15,049	17,092		182,606	17,467	13,471	30,460	20,991	調査団派遣	694,051	132	65,279	261,031	77,431	14,892		15,930	800	93,269		834	116,407	27,073	3,720			4,731		8,593	3,929	協力隊派遣	344,202		46,228					8,415	7,066	13,216	6,473		36,356				117,647	2,050	76,220			その他(ラゲ)	157,675		10,671	3,312		18,031		15,883	7,237		4,784		26,002		14,719		23,518	8,893		7,359	12,266	機材供与	384,390		90,963			942		21,564	68,587	2,479	52,231		58,468	391			22,089	2,533	3,635	3,016	54,274																																																									
専門家派遣	59,552										34,589					31	28	24,904	調査団派遣	551,701	1,687	275,894	1,931	161,870	300	597	832	309		8,432		1,623	790	412	7,037	2,382	74,719	機材供与	2,432										2,424							8	その他	2,238																121	2,117	ブルネイ																			計	3,921	2,949	581					391											研修員受入	1,103	131	581					391											調査団派遣	2,818																		インドネシア																			計	10,177,755	333,398	1,185,266	469,032	467,394	596,629	180,755	1,277,105	240,244	545,986	201,441	41,828	817,203	129,967	192,029	19,249	1,796,057	128,546	896,487	179,092	472,597	研修員受入	2,232,637	82,383	231,955	152,379	90,197	51,018	22,046	265,308	29,462	35,592	24,370	9,432	133,313	43,767	44,685		785,964	5,338	165,585	46,179	14,266	専門家派遣	4,302,446	230,766	547,261	196,282	185,238	114,610	120,537	604,994	130,040	224,057	116,951	20,292	209,327	74,953	84,358	17,694	463,670	85,300	395,413	130,511	350,191	調査団派遣	1,624,197	10,540	213,527	105,666	150,388	428,247	14,429	189,539	9,613	199,226	27,329	12,048	73,704		4,535		141,382	2,513	18,630	970	21,911	協力隊派遣	366,371		38,730	11,112			4,639	62,356	19,689	6,473	6,473		44,340		108	539	83,825	10,950	77,137			その他(ラゲ)	89,781		12,633								4,722		29,437		3,066		10,425	20,606	1,533		7,359	機材供与	1,539,734	9,709	121,797	2,592	55,571	2,754	19,104	154,908	51,440	79,156	21,596	56	327,082	5,247	53,277	16	311,391	3,839	237,557	1,432	79,210	その他	22,589		19,463							2,482									644				マレーシア																							計	3,703,010	64,754	599,975	919,724	155,228	165,641	21,574	137,162	164,549	194,026	168,574	19,527	449,591	49,947	58,963		796,532	37,320	131,532	86,372	94,619	研修員受入	1,073,063	30,063	145,868	32,674	25,563	51,521	21,574	52,721	12,951	19,776	21,751	18,325	87,265	6,834	23,432		445,672	1,646	38,103	36,944	380	専門家派遣	1,045,466	34,559	240,966	16,707	49,016	49,724		22,649	67,908	64,005	83,335	368	119,093	15,049	17,092		182,606	17,467	13,471	30,460	20,991	調査団派遣	694,051	132	65,279	261,031	77,431	14,892		15,930	800	93,269		834	116,407	27,073	3,720			4,731		8,593	3,929	協力隊派遣	344,202		46,228					8,415	7,066	13,216	6,473		36,356				117,647	2,050	76,220			その他(ラゲ)	157,675		10,671	3,312		18,031		15,883	7,237		4,784		26,002		14,719		23,518	8,893		7,359	12,266	機材供与	384,390		90,963			942		21,564	68,587	2,479	52,231		58,468	391			22,089	2,533	3,635	3,016	54,274																																																																												
調査団派遣	551,701	1,687	275,894	1,931	161,870	300	597	832	309		8,432		1,623	790	412	7,037	2,382	74,719	機材供与	2,432										2,424							8	その他	2,238																121	2,117	ブルネイ																			計	3,921	2,949	581					391											研修員受入	1,103	131	581					391											調査団派遣	2,818																		インドネシア																			計	10,177,755	333,398	1,185,266	469,032	467,394	596,629	180,755	1,277,105	240,244	545,986	201,441	41,828	817,203	129,967	192,029	19,249	1,796,057	128,546	896,487	179,092	472,597	研修員受入	2,232,637	82,383	231,955	152,379	90,197	51,018	22,046	265,308	29,462	35,592	24,370	9,432	133,313	43,767	44,685		785,964	5,338	165,585	46,179	14,266	専門家派遣	4,302,446	230,766	547,261	196,282	185,238	114,610	120,537	604,994	130,040	224,057	116,951	20,292	209,327	74,953	84,358	17,694	463,670	85,300	395,413	130,511	350,191	調査団派遣	1,624,197	10,540	213,527	105,666	150,388	428,247	14,429	189,539	9,613	199,226	27,329	12,048	73,704		4,535		141,382	2,513	18,630	970	21,911	協力隊派遣	366,371		38,730	11,112			4,639	62,356	19,689	6,473	6,473		44,340		108	539	83,825	10,950	77,137			その他(ラゲ)	89,781		12,633								4,722		29,437		3,066		10,425	20,606	1,533		7,359	機材供与	1,539,734	9,709	121,797	2,592	55,571	2,754	19,104	154,908	51,440	79,156	21,596	56	327,082	5,247	53,277	16	311,391	3,839	237,557	1,432	79,210	その他	22,589		19,463							2,482									644				マレーシア																							計	3,703,010	64,754	599,975	919,724	155,228	165,641	21,574	137,162	164,549	194,026	168,574	19,527	449,591	49,947	58,963		796,532	37,320	131,532	86,372	94,619	研修員受入	1,073,063	30,063	145,868	32,674	25,563	51,521	21,574	52,721	12,951	19,776	21,751	18,325	87,265	6,834	23,432		445,672	1,646	38,103	36,944	380	専門家派遣	1,045,466	34,559	240,966	16,707	49,016	49,724		22,649	67,908	64,005	83,335	368	119,093	15,049	17,092		182,606	17,467	13,471	30,460	20,991	調査団派遣	694,051	132	65,279	261,031	77,431	14,892		15,930	800	93,269		834	116,407	27,073	3,720			4,731		8,593	3,929	協力隊派遣	344,202		46,228					8,415	7,066	13,216	6,473		36,356				117,647	2,050	76,220			その他(ラゲ)	157,675		10,671	3,312		18,031		15,883	7,237		4,784		26,002		14,719		23,518	8,893		7,359	12,266	機材供与	384,390		90,963			942		21,564	68,587	2,479	52,231		58,468	391			22,089	2,533	3,635	3,016	54,274																																																																																															
機材供与	2,432										2,424							8	その他	2,238																121	2,117	ブルネイ																			計	3,921	2,949	581					391											研修員受入	1,103	131	581					391											調査団派遣	2,818																		インドネシア																			計	10,177,755	333,398	1,185,266	469,032	467,394	596,629	180,755	1,277,105	240,244	545,986	201,441	41,828	817,203	129,967	192,029	19,249	1,796,057	128,546	896,487	179,092	472,597	研修員受入	2,232,637	82,383	231,955	152,379	90,197	51,018	22,046	265,308	29,462	35,592	24,370	9,432	133,313	43,767	44,685		785,964	5,338	165,585	46,179	14,266	専門家派遣	4,302,446	230,766	547,261	196,282	185,238	114,610	120,537	604,994	130,040	224,057	116,951	20,292	209,327	74,953	84,358	17,694	463,670	85,300	395,413	130,511	350,191	調査団派遣	1,624,197	10,540	213,527	105,666	150,388	428,247	14,429	189,539	9,613	199,226	27,329	12,048	73,704		4,535		141,382	2,513	18,630	970	21,911	協力隊派遣	366,371		38,730	11,112			4,639	62,356	19,689	6,473	6,473		44,340		108	539	83,825	10,950	77,137			その他(ラゲ)	89,781		12,633								4,722		29,437		3,066		10,425	20,606	1,533		7,359	機材供与	1,539,734	9,709	121,797	2,592	55,571	2,754	19,104	154,908	51,440	79,156	21,596	56	327,082	5,247	53,277	16	311,391	3,839	237,557	1,432	79,210	その他	22,589		19,463							2,482									644				マレーシア																							計	3,703,010	64,754	599,975	919,724	155,228	165,641	21,574	137,162	164,549	194,026	168,574	19,527	449,591	49,947	58,963		796,532	37,320	131,532	86,372	94,619	研修員受入	1,073,063	30,063	145,868	32,674	25,563	51,521	21,574	52,721	12,951	19,776	21,751	18,325	87,265	6,834	23,432		445,672	1,646	38,103	36,944	380	専門家派遣	1,045,466	34,559	240,966	16,707	49,016	49,724		22,649	67,908	64,005	83,335	368	119,093	15,049	17,092		182,606	17,467	13,471	30,460	20,991	調査団派遣	694,051	132	65,279	261,031	77,431	14,892		15,930	800	93,269		834	116,407	27,073	3,720			4,731		8,593	3,929	協力隊派遣	344,202		46,228					8,415	7,066	13,216	6,473		36,356				117,647	2,050	76,220			その他(ラゲ)	157,675		10,671	3,312		18,031		15,883	7,237		4,784		26,002		14,719		23,518	8,893		7,359	12,266	機材供与	384,390		90,963			942		21,564	68,587	2,479	52,231		58,468	391			22,089	2,533	3,635	3,016	54,274																																																																																																																		
その他	2,238																121	2,117	ブルネイ																			計	3,921	2,949	581					391											研修員受入	1,103	131	581					391											調査団派遣	2,818																		インドネシア																			計	10,177,755	333,398	1,185,266	469,032	467,394	596,629	180,755	1,277,105	240,244	545,986	201,441	41,828	817,203	129,967	192,029	19,249	1,796,057	128,546	896,487	179,092	472,597	研修員受入	2,232,637	82,383	231,955	152,379	90,197	51,018	22,046	265,308	29,462	35,592	24,370	9,432	133,313	43,767	44,685		785,964	5,338	165,585	46,179	14,266	専門家派遣	4,302,446	230,766	547,261	196,282	185,238	114,610	120,537	604,994	130,040	224,057	116,951	20,292	209,327	74,953	84,358	17,694	463,670	85,300	395,413	130,511	350,191	調査団派遣	1,624,197	10,540	213,527	105,666	150,388	428,247	14,429	189,539	9,613	199,226	27,329	12,048	73,704		4,535		141,382	2,513	18,630	970	21,911	協力隊派遣	366,371		38,730	11,112			4,639	62,356	19,689	6,473	6,473		44,340		108	539	83,825	10,950	77,137			その他(ラゲ)	89,781		12,633								4,722		29,437		3,066		10,425	20,606	1,533		7,359	機材供与	1,539,734	9,709	121,797	2,592	55,571	2,754	19,104	154,908	51,440	79,156	21,596	56	327,082	5,247	53,277	16	311,391	3,839	237,557	1,432	79,210	その他	22,589		19,463							2,482									644				マレーシア																							計	3,703,010	64,754	599,975	919,724	155,228	165,641	21,574	137,162	164,549	194,026	168,574	19,527	449,591	49,947	58,963		796,532	37,320	131,532	86,372	94,619	研修員受入	1,073,063	30,063	145,868	32,674	25,563	51,521	21,574	52,721	12,951	19,776	21,751	18,325	87,265	6,834	23,432		445,672	1,646	38,103	36,944	380	専門家派遣	1,045,466	34,559	240,966	16,707	49,016	49,724		22,649	67,908	64,005	83,335	368	119,093	15,049	17,092		182,606	17,467	13,471	30,460	20,991	調査団派遣	694,051	132	65,279	261,031	77,431	14,892		15,930	800	93,269		834	116,407	27,073	3,720			4,731		8,593	3,929	協力隊派遣	344,202		46,228					8,415	7,066	13,216	6,473		36,356				117,647	2,050	76,220			その他(ラゲ)	157,675		10,671	3,312		18,031		15,883	7,237		4,784		26,002		14,719		23,518	8,893		7,359	12,266	機材供与	384,390		90,963			942		21,564	68,587	2,479	52,231		58,468	391			22,089	2,533	3,635	3,016	54,274																																																																																																																																					
ブルネイ																			計	3,921	2,949	581					391											研修員受入	1,103	131	581					391											調査団派遣	2,818																		インドネシア																			計	10,177,755	333,398	1,185,266	469,032	467,394	596,629	180,755	1,277,105	240,244	545,986	201,441	41,828	817,203	129,967	192,029	19,249	1,796,057	128,546	896,487	179,092	472,597	研修員受入	2,232,637	82,383	231,955	152,379	90,197	51,018	22,046	265,308	29,462	35,592	24,370	9,432	133,313	43,767	44,685		785,964	5,338	165,585	46,179	14,266	専門家派遣	4,302,446	230,766	547,261	196,282	185,238	114,610	120,537	604,994	130,040	224,057	116,951	20,292	209,327	74,953	84,358	17,694	463,670	85,300	395,413	130,511	350,191	調査団派遣	1,624,197	10,540	213,527	105,666	150,388	428,247	14,429	189,539	9,613	199,226	27,329	12,048	73,704		4,535		141,382	2,513	18,630	970	21,911	協力隊派遣	366,371		38,730	11,112			4,639	62,356	19,689	6,473	6,473		44,340		108	539	83,825	10,950	77,137			その他(ラゲ)	89,781		12,633								4,722		29,437		3,066		10,425	20,606	1,533		7,359	機材供与	1,539,734	9,709	121,797	2,592	55,571	2,754	19,104	154,908	51,440	79,156	21,596	56	327,082	5,247	53,277	16	311,391	3,839	237,557	1,432	79,210	その他	22,589		19,463							2,482									644				マレーシア																							計	3,703,010	64,754	599,975	919,724	155,228	165,641	21,574	137,162	164,549	194,026	168,574	19,527	449,591	49,947	58,963		796,532	37,320	131,532	86,372	94,619	研修員受入	1,073,063	30,063	145,868	32,674	25,563	51,521	21,574	52,721	12,951	19,776	21,751	18,325	87,265	6,834	23,432		445,672	1,646	38,103	36,944	380	専門家派遣	1,045,466	34,559	240,966	16,707	49,016	49,724		22,649	67,908	64,005	83,335	368	119,093	15,049	17,092		182,606	17,467	13,471	30,460	20,991	調査団派遣	694,051	132	65,279	261,031	77,431	14,892		15,930	800	93,269		834	116,407	27,073	3,720			4,731		8,593	3,929	協力隊派遣	344,202		46,228					8,415	7,066	13,216	6,473		36,356				117,647	2,050	76,220			その他(ラゲ)	157,675		10,671	3,312		18,031		15,883	7,237		4,784		26,002		14,719		23,518	8,893		7,359	12,266	機材供与	384,390		90,963			942		21,564	68,587	2,479	52,231		58,468	391			22,089	2,533	3,635	3,016	54,274																																																																																																																																																								
計	3,921	2,949	581					391											研修員受入	1,103	131	581					391											調査団派遣	2,818																		インドネシア																			計	10,177,755	333,398	1,185,266	469,032	467,394	596,629	180,755	1,277,105	240,244	545,986	201,441	41,828	817,203	129,967	192,029	19,249	1,796,057	128,546	896,487	179,092	472,597	研修員受入	2,232,637	82,383	231,955	152,379	90,197	51,018	22,046	265,308	29,462	35,592	24,370	9,432	133,313	43,767	44,685		785,964	5,338	165,585	46,179	14,266	専門家派遣	4,302,446	230,766	547,261	196,282	185,238	114,610	120,537	604,994	130,040	224,057	116,951	20,292	209,327	74,953	84,358	17,694	463,670	85,300	395,413	130,511	350,191	調査団派遣	1,624,197	10,540	213,527	105,666	150,388	428,247	14,429	189,539	9,613	199,226	27,329	12,048	73,704		4,535		141,382	2,513	18,630	970	21,911	協力隊派遣	366,371		38,730	11,112			4,639	62,356	19,689	6,473	6,473		44,340		108	539	83,825	10,950	77,137			その他(ラゲ)	89,781		12,633								4,722		29,437		3,066		10,425	20,606	1,533		7,359	機材供与	1,539,734	9,709	121,797	2,592	55,571	2,754	19,104	154,908	51,440	79,156	21,596	56	327,082	5,247	53,277	16	311,391	3,839	237,557	1,432	79,210	その他	22,589		19,463							2,482									644				マレーシア																							計	3,703,010	64,754	599,975	919,724	155,228	165,641	21,574	137,162	164,549	194,026	168,574	19,527	449,591	49,947	58,963		796,532	37,320	131,532	86,372	94,619	研修員受入	1,073,063	30,063	145,868	32,674	25,563	51,521	21,574	52,721	12,951	19,776	21,751	18,325	87,265	6,834	23,432		445,672	1,646	38,103	36,944	380	専門家派遣	1,045,466	34,559	240,966	16,707	49,016	49,724		22,649	67,908	64,005	83,335	368	119,093	15,049	17,092		182,606	17,467	13,471	30,460	20,991	調査団派遣	694,051	132	65,279	261,031	77,431	14,892		15,930	800	93,269		834	116,407	27,073	3,720			4,731		8,593	3,929	協力隊派遣	344,202		46,228					8,415	7,066	13,216	6,473		36,356				117,647	2,050	76,220			その他(ラゲ)	157,675		10,671	3,312		18,031		15,883	7,237		4,784		26,002		14,719		23,518	8,893		7,359	12,266	機材供与	384,390		90,963			942		21,564	68,587	2,479	52,231		58,468	391			22,089	2,533	3,635	3,016	54,274																																																																																																																																																																											
研修員受入	1,103	131	581					391											調査団派遣	2,818																		インドネシア																			計	10,177,755	333,398	1,185,266	469,032	467,394	596,629	180,755	1,277,105	240,244	545,986	201,441	41,828	817,203	129,967	192,029	19,249	1,796,057	128,546	896,487	179,092	472,597	研修員受入	2,232,637	82,383	231,955	152,379	90,197	51,018	22,046	265,308	29,462	35,592	24,370	9,432	133,313	43,767	44,685		785,964	5,338	165,585	46,179	14,266	専門家派遣	4,302,446	230,766	547,261	196,282	185,238	114,610	120,537	604,994	130,040	224,057	116,951	20,292	209,327	74,953	84,358	17,694	463,670	85,300	395,413	130,511	350,191	調査団派遣	1,624,197	10,540	213,527	105,666	150,388	428,247	14,429	189,539	9,613	199,226	27,329	12,048	73,704		4,535		141,382	2,513	18,630	970	21,911	協力隊派遣	366,371		38,730	11,112			4,639	62,356	19,689	6,473	6,473		44,340		108	539	83,825	10,950	77,137			その他(ラゲ)	89,781		12,633								4,722		29,437		3,066		10,425	20,606	1,533		7,359	機材供与	1,539,734	9,709	121,797	2,592	55,571	2,754	19,104	154,908	51,440	79,156	21,596	56	327,082	5,247	53,277	16	311,391	3,839	237,557	1,432	79,210	その他	22,589		19,463							2,482									644				マレーシア																							計	3,703,010	64,754	599,975	919,724	155,228	165,641	21,574	137,162	164,549	194,026	168,574	19,527	449,591	49,947	58,963		796,532	37,320	131,532	86,372	94,619	研修員受入	1,073,063	30,063	145,868	32,674	25,563	51,521	21,574	52,721	12,951	19,776	21,751	18,325	87,265	6,834	23,432		445,672	1,646	38,103	36,944	380	専門家派遣	1,045,466	34,559	240,966	16,707	49,016	49,724		22,649	67,908	64,005	83,335	368	119,093	15,049	17,092		182,606	17,467	13,471	30,460	20,991	調査団派遣	694,051	132	65,279	261,031	77,431	14,892		15,930	800	93,269		834	116,407	27,073	3,720			4,731		8,593	3,929	協力隊派遣	344,202		46,228					8,415	7,066	13,216	6,473		36,356				117,647	2,050	76,220			その他(ラゲ)	157,675		10,671	3,312		18,031		15,883	7,237		4,784		26,002		14,719		23,518	8,893		7,359	12,266	機材供与	384,390		90,963			942		21,564	68,587	2,479	52,231		58,468	391			22,089	2,533	3,635	3,016	54,274																																																																																																																																																																																														
調査団派遣	2,818																		インドネシア																			計	10,177,755	333,398	1,185,266	469,032	467,394	596,629	180,755	1,277,105	240,244	545,986	201,441	41,828	817,203	129,967	192,029	19,249	1,796,057	128,546	896,487	179,092	472,597	研修員受入	2,232,637	82,383	231,955	152,379	90,197	51,018	22,046	265,308	29,462	35,592	24,370	9,432	133,313	43,767	44,685		785,964	5,338	165,585	46,179	14,266	専門家派遣	4,302,446	230,766	547,261	196,282	185,238	114,610	120,537	604,994	130,040	224,057	116,951	20,292	209,327	74,953	84,358	17,694	463,670	85,300	395,413	130,511	350,191	調査団派遣	1,624,197	10,540	213,527	105,666	150,388	428,247	14,429	189,539	9,613	199,226	27,329	12,048	73,704		4,535		141,382	2,513	18,630	970	21,911	協力隊派遣	366,371		38,730	11,112			4,639	62,356	19,689	6,473	6,473		44,340		108	539	83,825	10,950	77,137			その他(ラゲ)	89,781		12,633								4,722		29,437		3,066		10,425	20,606	1,533		7,359	機材供与	1,539,734	9,709	121,797	2,592	55,571	2,754	19,104	154,908	51,440	79,156	21,596	56	327,082	5,247	53,277	16	311,391	3,839	237,557	1,432	79,210	その他	22,589		19,463							2,482									644				マレーシア																							計	3,703,010	64,754	599,975	919,724	155,228	165,641	21,574	137,162	164,549	194,026	168,574	19,527	449,591	49,947	58,963		796,532	37,320	131,532	86,372	94,619	研修員受入	1,073,063	30,063	145,868	32,674	25,563	51,521	21,574	52,721	12,951	19,776	21,751	18,325	87,265	6,834	23,432		445,672	1,646	38,103	36,944	380	専門家派遣	1,045,466	34,559	240,966	16,707	49,016	49,724		22,649	67,908	64,005	83,335	368	119,093	15,049	17,092		182,606	17,467	13,471	30,460	20,991	調査団派遣	694,051	132	65,279	261,031	77,431	14,892		15,930	800	93,269		834	116,407	27,073	3,720			4,731		8,593	3,929	協力隊派遣	344,202		46,228					8,415	7,066	13,216	6,473		36,356				117,647	2,050	76,220			その他(ラゲ)	157,675		10,671	3,312		18,031		15,883	7,237		4,784		26,002		14,719		23,518	8,893		7,359	12,266	機材供与	384,390		90,963			942		21,564	68,587	2,479	52,231		58,468	391			22,089	2,533	3,635	3,016	54,274																																																																																																																																																																																																																	
インドネシア																			計	10,177,755	333,398	1,185,266	469,032	467,394	596,629	180,755	1,277,105	240,244	545,986	201,441	41,828	817,203	129,967	192,029	19,249	1,796,057	128,546	896,487	179,092	472,597	研修員受入	2,232,637	82,383	231,955	152,379	90,197	51,018	22,046	265,308	29,462	35,592	24,370	9,432	133,313	43,767	44,685		785,964	5,338	165,585	46,179	14,266	専門家派遣	4,302,446	230,766	547,261	196,282	185,238	114,610	120,537	604,994	130,040	224,057	116,951	20,292	209,327	74,953	84,358	17,694	463,670	85,300	395,413	130,511	350,191	調査団派遣	1,624,197	10,540	213,527	105,666	150,388	428,247	14,429	189,539	9,613	199,226	27,329	12,048	73,704		4,535		141,382	2,513	18,630	970	21,911	協力隊派遣	366,371		38,730	11,112			4,639	62,356	19,689	6,473	6,473		44,340		108	539	83,825	10,950	77,137			その他(ラゲ)	89,781		12,633								4,722		29,437		3,066		10,425	20,606	1,533		7,359	機材供与	1,539,734	9,709	121,797	2,592	55,571	2,754	19,104	154,908	51,440	79,156	21,596	56	327,082	5,247	53,277	16	311,391	3,839	237,557	1,432	79,210	その他	22,589		19,463							2,482									644				マレーシア																							計	3,703,010	64,754	599,975	919,724	155,228	165,641	21,574	137,162	164,549	194,026	168,574	19,527	449,591	49,947	58,963		796,532	37,320	131,532	86,372	94,619	研修員受入	1,073,063	30,063	145,868	32,674	25,563	51,521	21,574	52,721	12,951	19,776	21,751	18,325	87,265	6,834	23,432		445,672	1,646	38,103	36,944	380	専門家派遣	1,045,466	34,559	240,966	16,707	49,016	49,724		22,649	67,908	64,005	83,335	368	119,093	15,049	17,092		182,606	17,467	13,471	30,460	20,991	調査団派遣	694,051	132	65,279	261,031	77,431	14,892		15,930	800	93,269		834	116,407	27,073	3,720			4,731		8,593	3,929	協力隊派遣	344,202		46,228					8,415	7,066	13,216	6,473		36,356				117,647	2,050	76,220			その他(ラゲ)	157,675		10,671	3,312		18,031		15,883	7,237		4,784		26,002		14,719		23,518	8,893		7,359	12,266	機材供与	384,390		90,963			942		21,564	68,587	2,479	52,231		58,468	391			22,089	2,533	3,635	3,016	54,274																																																																																																																																																																																																																																				
計	10,177,755	333,398	1,185,266	469,032	467,394	596,629	180,755	1,277,105	240,244	545,986	201,441	41,828	817,203	129,967	192,029	19,249	1,796,057	128,546	896,487	179,092	472,597	研修員受入	2,232,637	82,383	231,955	152,379	90,197	51,018	22,046	265,308	29,462	35,592	24,370	9,432	133,313	43,767	44,685		785,964	5,338	165,585	46,179	14,266	専門家派遣	4,302,446	230,766	547,261	196,282	185,238	114,610	120,537	604,994	130,040	224,057	116,951	20,292	209,327	74,953	84,358	17,694	463,670	85,300	395,413	130,511	350,191	調査団派遣	1,624,197	10,540	213,527	105,666	150,388	428,247	14,429	189,539	9,613	199,226	27,329	12,048	73,704		4,535		141,382	2,513	18,630	970	21,911	協力隊派遣	366,371		38,730	11,112			4,639	62,356	19,689	6,473	6,473		44,340		108	539	83,825	10,950	77,137			その他(ラゲ)	89,781		12,633								4,722		29,437		3,066		10,425	20,606	1,533		7,359	機材供与	1,539,734	9,709	121,797	2,592	55,571	2,754	19,104	154,908	51,440	79,156	21,596	56	327,082	5,247	53,277	16	311,391	3,839	237,557	1,432	79,210	その他	22,589		19,463							2,482									644				マレーシア																							計	3,703,010	64,754	599,975	919,724	155,228	165,641	21,574	137,162	164,549	194,026	168,574	19,527	449,591	49,947	58,963		796,532	37,320	131,532	86,372	94,619	研修員受入	1,073,063	30,063	145,868	32,674	25,563	51,521	21,574	52,721	12,951	19,776	21,751	18,325	87,265	6,834	23,432		445,672	1,646	38,103	36,944	380	専門家派遣	1,045,466	34,559	240,966	16,707	49,016	49,724		22,649	67,908	64,005	83,335	368	119,093	15,049	17,092		182,606	17,467	13,471	30,460	20,991	調査団派遣	694,051	132	65,279	261,031	77,431	14,892		15,930	800	93,269		834	116,407	27,073	3,720			4,731		8,593	3,929	協力隊派遣	344,202		46,228					8,415	7,066	13,216	6,473		36,356				117,647	2,050	76,220			その他(ラゲ)	157,675		10,671	3,312		18,031		15,883	7,237		4,784		26,002		14,719		23,518	8,893		7,359	12,266	機材供与	384,390		90,963			942		21,564	68,587	2,479	52,231		58,468	391			22,089	2,533	3,635	3,016	54,274																																																																																																																																																																																																																																																							
研修員受入	2,232,637	82,383	231,955	152,379	90,197	51,018	22,046	265,308	29,462	35,592	24,370	9,432	133,313	43,767	44,685		785,964	5,338	165,585	46,179	14,266	専門家派遣	4,302,446	230,766	547,261	196,282	185,238	114,610	120,537	604,994	130,040	224,057	116,951	20,292	209,327	74,953	84,358	17,694	463,670	85,300	395,413	130,511	350,191	調査団派遣	1,624,197	10,540	213,527	105,666	150,388	428,247	14,429	189,539	9,613	199,226	27,329	12,048	73,704		4,535		141,382	2,513	18,630	970	21,911	協力隊派遣	366,371		38,730	11,112			4,639	62,356	19,689	6,473	6,473		44,340		108	539	83,825	10,950	77,137			その他(ラゲ)	89,781		12,633								4,722		29,437		3,066		10,425	20,606	1,533		7,359	機材供与	1,539,734	9,709	121,797	2,592	55,571	2,754	19,104	154,908	51,440	79,156	21,596	56	327,082	5,247	53,277	16	311,391	3,839	237,557	1,432	79,210	その他	22,589		19,463							2,482									644				マレーシア																							計	3,703,010	64,754	599,975	919,724	155,228	165,641	21,574	137,162	164,549	194,026	168,574	19,527	449,591	49,947	58,963		796,532	37,320	131,532	86,372	94,619	研修員受入	1,073,063	30,063	145,868	32,674	25,563	51,521	21,574	52,721	12,951	19,776	21,751	18,325	87,265	6,834	23,432		445,672	1,646	38,103	36,944	380	専門家派遣	1,045,466	34,559	240,966	16,707	49,016	49,724		22,649	67,908	64,005	83,335	368	119,093	15,049	17,092		182,606	17,467	13,471	30,460	20,991	調査団派遣	694,051	132	65,279	261,031	77,431	14,892		15,930	800	93,269		834	116,407	27,073	3,720			4,731		8,593	3,929	協力隊派遣	344,202		46,228					8,415	7,066	13,216	6,473		36,356				117,647	2,050	76,220			その他(ラゲ)	157,675		10,671	3,312		18,031		15,883	7,237		4,784		26,002		14,719		23,518	8,893		7,359	12,266	機材供与	384,390		90,963			942		21,564	68,587	2,479	52,231		58,468	391			22,089	2,533	3,635	3,016	54,274																																																																																																																																																																																																																																																																													
専門家派遣	4,302,446	230,766	547,261	196,282	185,238	114,610	120,537	604,994	130,040	224,057	116,951	20,292	209,327	74,953	84,358	17,694	463,670	85,300	395,413	130,511	350,191	調査団派遣	1,624,197	10,540	213,527	105,666	150,388	428,247	14,429	189,539	9,613	199,226	27,329	12,048	73,704		4,535		141,382	2,513	18,630	970	21,911	協力隊派遣	366,371		38,730	11,112			4,639	62,356	19,689	6,473	6,473		44,340		108	539	83,825	10,950	77,137			その他(ラゲ)	89,781		12,633								4,722		29,437		3,066		10,425	20,606	1,533		7,359	機材供与	1,539,734	9,709	121,797	2,592	55,571	2,754	19,104	154,908	51,440	79,156	21,596	56	327,082	5,247	53,277	16	311,391	3,839	237,557	1,432	79,210	その他	22,589		19,463							2,482									644				マレーシア																							計	3,703,010	64,754	599,975	919,724	155,228	165,641	21,574	137,162	164,549	194,026	168,574	19,527	449,591	49,947	58,963		796,532	37,320	131,532	86,372	94,619	研修員受入	1,073,063	30,063	145,868	32,674	25,563	51,521	21,574	52,721	12,951	19,776	21,751	18,325	87,265	6,834	23,432		445,672	1,646	38,103	36,944	380	専門家派遣	1,045,466	34,559	240,966	16,707	49,016	49,724		22,649	67,908	64,005	83,335	368	119,093	15,049	17,092		182,606	17,467	13,471	30,460	20,991	調査団派遣	694,051	132	65,279	261,031	77,431	14,892		15,930	800	93,269		834	116,407	27,073	3,720			4,731		8,593	3,929	協力隊派遣	344,202		46,228					8,415	7,066	13,216	6,473		36,356				117,647	2,050	76,220			その他(ラゲ)	157,675		10,671	3,312		18,031		15,883	7,237		4,784		26,002		14,719		23,518	8,893		7,359	12,266	機材供与	384,390		90,963			942		21,564	68,587	2,479	52,231		58,468	391			22,089	2,533	3,635	3,016	54,274																																																																																																																																																																																																																																																																																																			
調査団派遣	1,624,197	10,540	213,527	105,666	150,388	428,247	14,429	189,539	9,613	199,226	27,329	12,048	73,704		4,535		141,382	2,513	18,630	970	21,911	協力隊派遣	366,371		38,730	11,112			4,639	62,356	19,689	6,473	6,473		44,340		108	539	83,825	10,950	77,137			その他(ラゲ)	89,781		12,633								4,722		29,437		3,066		10,425	20,606	1,533		7,359	機材供与	1,539,734	9,709	121,797	2,592	55,571	2,754	19,104	154,908	51,440	79,156	21,596	56	327,082	5,247	53,277	16	311,391	3,839	237,557	1,432	79,210	その他	22,589		19,463							2,482									644				マレーシア																							計	3,703,010	64,754	599,975	919,724	155,228	165,641	21,574	137,162	164,549	194,026	168,574	19,527	449,591	49,947	58,963		796,532	37,320	131,532	86,372	94,619	研修員受入	1,073,063	30,063	145,868	32,674	25,563	51,521	21,574	52,721	12,951	19,776	21,751	18,325	87,265	6,834	23,432		445,672	1,646	38,103	36,944	380	専門家派遣	1,045,466	34,559	240,966	16,707	49,016	49,724		22,649	67,908	64,005	83,335	368	119,093	15,049	17,092		182,606	17,467	13,471	30,460	20,991	調査団派遣	694,051	132	65,279	261,031	77,431	14,892		15,930	800	93,269		834	116,407	27,073	3,720			4,731		8,593	3,929	協力隊派遣	344,202		46,228					8,415	7,066	13,216	6,473		36,356				117,647	2,050	76,220			その他(ラゲ)	157,675		10,671	3,312		18,031		15,883	7,237		4,784		26,002		14,719		23,518	8,893		7,359	12,266	機材供与	384,390		90,963			942		21,564	68,587	2,479	52,231		58,468	391			22,089	2,533	3,635	3,016	54,274																																																																																																																																																																																																																																																																																																																									
協力隊派遣	366,371		38,730	11,112			4,639	62,356	19,689	6,473	6,473		44,340		108	539	83,825	10,950	77,137			その他(ラゲ)	89,781		12,633								4,722		29,437		3,066		10,425	20,606	1,533		7,359	機材供与	1,539,734	9,709	121,797	2,592	55,571	2,754	19,104	154,908	51,440	79,156	21,596	56	327,082	5,247	53,277	16	311,391	3,839	237,557	1,432	79,210	その他	22,589		19,463							2,482									644				マレーシア																							計	3,703,010	64,754	599,975	919,724	155,228	165,641	21,574	137,162	164,549	194,026	168,574	19,527	449,591	49,947	58,963		796,532	37,320	131,532	86,372	94,619	研修員受入	1,073,063	30,063	145,868	32,674	25,563	51,521	21,574	52,721	12,951	19,776	21,751	18,325	87,265	6,834	23,432		445,672	1,646	38,103	36,944	380	専門家派遣	1,045,466	34,559	240,966	16,707	49,016	49,724		22,649	67,908	64,005	83,335	368	119,093	15,049	17,092		182,606	17,467	13,471	30,460	20,991	調査団派遣	694,051	132	65,279	261,031	77,431	14,892		15,930	800	93,269		834	116,407	27,073	3,720			4,731		8,593	3,929	協力隊派遣	344,202		46,228					8,415	7,066	13,216	6,473		36,356				117,647	2,050	76,220			その他(ラゲ)	157,675		10,671	3,312		18,031		15,883	7,237		4,784		26,002		14,719		23,518	8,893		7,359	12,266	機材供与	384,390		90,963			942		21,564	68,587	2,479	52,231		58,468	391			22,089	2,533	3,635	3,016	54,274																																																																																																																																																																																																																																																																																																																																															
その他(ラゲ)	89,781		12,633								4,722		29,437		3,066		10,425	20,606	1,533		7,359	機材供与	1,539,734	9,709	121,797	2,592	55,571	2,754	19,104	154,908	51,440	79,156	21,596	56	327,082	5,247	53,277	16	311,391	3,839	237,557	1,432	79,210	その他	22,589		19,463							2,482									644				マレーシア																							計	3,703,010	64,754	599,975	919,724	155,228	165,641	21,574	137,162	164,549	194,026	168,574	19,527	449,591	49,947	58,963		796,532	37,320	131,532	86,372	94,619	研修員受入	1,073,063	30,063	145,868	32,674	25,563	51,521	21,574	52,721	12,951	19,776	21,751	18,325	87,265	6,834	23,432		445,672	1,646	38,103	36,944	380	専門家派遣	1,045,466	34,559	240,966	16,707	49,016	49,724		22,649	67,908	64,005	83,335	368	119,093	15,049	17,092		182,606	17,467	13,471	30,460	20,991	調査団派遣	694,051	132	65,279	261,031	77,431	14,892		15,930	800	93,269		834	116,407	27,073	3,720			4,731		8,593	3,929	協力隊派遣	344,202		46,228					8,415	7,066	13,216	6,473		36,356				117,647	2,050	76,220			その他(ラゲ)	157,675		10,671	3,312		18,031		15,883	7,237		4,784		26,002		14,719		23,518	8,893		7,359	12,266	機材供与	384,390		90,963			942		21,564	68,587	2,479	52,231		58,468	391			22,089	2,533	3,635	3,016	54,274																																																																																																																																																																																																																																																																																																																																																																					
機材供与	1,539,734	9,709	121,797	2,592	55,571	2,754	19,104	154,908	51,440	79,156	21,596	56	327,082	5,247	53,277	16	311,391	3,839	237,557	1,432	79,210	その他	22,589		19,463							2,482									644				マレーシア																							計	3,703,010	64,754	599,975	919,724	155,228	165,641	21,574	137,162	164,549	194,026	168,574	19,527	449,591	49,947	58,963		796,532	37,320	131,532	86,372	94,619	研修員受入	1,073,063	30,063	145,868	32,674	25,563	51,521	21,574	52,721	12,951	19,776	21,751	18,325	87,265	6,834	23,432		445,672	1,646	38,103	36,944	380	専門家派遣	1,045,466	34,559	240,966	16,707	49,016	49,724		22,649	67,908	64,005	83,335	368	119,093	15,049	17,092		182,606	17,467	13,471	30,460	20,991	調査団派遣	694,051	132	65,279	261,031	77,431	14,892		15,930	800	93,269		834	116,407	27,073	3,720			4,731		8,593	3,929	協力隊派遣	344,202		46,228					8,415	7,066	13,216	6,473		36,356				117,647	2,050	76,220			その他(ラゲ)	157,675		10,671	3,312		18,031		15,883	7,237		4,784		26,002		14,719		23,518	8,893		7,359	12,266	機材供与	384,390		90,963			942		21,564	68,587	2,479	52,231		58,468	391			22,089	2,533	3,635	3,016	54,274																																																																																																																																																																																																																																																																																																																																																																																											
その他	22,589		19,463							2,482									644				マレーシア																							計	3,703,010	64,754	599,975	919,724	155,228	165,641	21,574	137,162	164,549	194,026	168,574	19,527	449,591	49,947	58,963		796,532	37,320	131,532	86,372	94,619	研修員受入	1,073,063	30,063	145,868	32,674	25,563	51,521	21,574	52,721	12,951	19,776	21,751	18,325	87,265	6,834	23,432		445,672	1,646	38,103	36,944	380	専門家派遣	1,045,466	34,559	240,966	16,707	49,016	49,724		22,649	67,908	64,005	83,335	368	119,093	15,049	17,092		182,606	17,467	13,471	30,460	20,991	調査団派遣	694,051	132	65,279	261,031	77,431	14,892		15,930	800	93,269		834	116,407	27,073	3,720			4,731		8,593	3,929	協力隊派遣	344,202		46,228					8,415	7,066	13,216	6,473		36,356				117,647	2,050	76,220			その他(ラゲ)	157,675		10,671	3,312		18,031		15,883	7,237		4,784		26,002		14,719		23,518	8,893		7,359	12,266	機材供与	384,390		90,963			942		21,564	68,587	2,479	52,231		58,468	391			22,089	2,533	3,635	3,016	54,274																																																																																																																																																																																																																																																																																																																																																																																																																	
マレーシア																							計	3,703,010	64,754	599,975	919,724	155,228	165,641	21,574	137,162	164,549	194,026	168,574	19,527	449,591	49,947	58,963		796,532	37,320	131,532	86,372	94,619	研修員受入	1,073,063	30,063	145,868	32,674	25,563	51,521	21,574	52,721	12,951	19,776	21,751	18,325	87,265	6,834	23,432		445,672	1,646	38,103	36,944	380	専門家派遣	1,045,466	34,559	240,966	16,707	49,016	49,724		22,649	67,908	64,005	83,335	368	119,093	15,049	17,092		182,606	17,467	13,471	30,460	20,991	調査団派遣	694,051	132	65,279	261,031	77,431	14,892		15,930	800	93,269		834	116,407	27,073	3,720			4,731		8,593	3,929	協力隊派遣	344,202		46,228					8,415	7,066	13,216	6,473		36,356				117,647	2,050	76,220			その他(ラゲ)	157,675		10,671	3,312		18,031		15,883	7,237		4,784		26,002		14,719		23,518	8,893		7,359	12,266	機材供与	384,390		90,963			942		21,564	68,587	2,479	52,231		58,468	391			22,089	2,533	3,635	3,016	54,274																																																																																																																																																																																																																																																																																																																																																																																																																																								
計	3,703,010	64,754	599,975	919,724	155,228	165,641	21,574	137,162	164,549	194,026	168,574	19,527	449,591	49,947	58,963		796,532	37,320	131,532	86,372	94,619	研修員受入	1,073,063	30,063	145,868	32,674	25,563	51,521	21,574	52,721	12,951	19,776	21,751	18,325	87,265	6,834	23,432		445,672	1,646	38,103	36,944	380	専門家派遣	1,045,466	34,559	240,966	16,707	49,016	49,724		22,649	67,908	64,005	83,335	368	119,093	15,049	17,092		182,606	17,467	13,471	30,460	20,991	調査団派遣	694,051	132	65,279	261,031	77,431	14,892		15,930	800	93,269		834	116,407	27,073	3,720			4,731		8,593	3,929	協力隊派遣	344,202		46,228					8,415	7,066	13,216	6,473		36,356				117,647	2,050	76,220			その他(ラゲ)	157,675		10,671	3,312		18,031		15,883	7,237		4,784		26,002		14,719		23,518	8,893		7,359	12,266	機材供与	384,390		90,963			942		21,564	68,587	2,479	52,231		58,468	391			22,089	2,533	3,635	3,016	54,274																																																																																																																																																																																																																																																																																																																																																																																																																																																															
研修員受入	1,073,063	30,063	145,868	32,674	25,563	51,521	21,574	52,721	12,951	19,776	21,751	18,325	87,265	6,834	23,432		445,672	1,646	38,103	36,944	380	専門家派遣	1,045,466	34,559	240,966	16,707	49,016	49,724		22,649	67,908	64,005	83,335	368	119,093	15,049	17,092		182,606	17,467	13,471	30,460	20,991	調査団派遣	694,051	132	65,279	261,031	77,431	14,892		15,930	800	93,269		834	116,407	27,073	3,720			4,731		8,593	3,929	協力隊派遣	344,202		46,228					8,415	7,066	13,216	6,473		36,356				117,647	2,050	76,220			その他(ラゲ)	157,675		10,671	3,312		18,031		15,883	7,237		4,784		26,002		14,719		23,518	8,893		7,359	12,266	機材供与	384,390		90,963			942		21,564	68,587	2,479	52,231		58,468	391			22,089	2,533	3,635	3,016	54,274																																																																																																																																																																																																																																																																																																																																																																																																																																																																																					
専門家派遣	1,045,466	34,559	240,966	16,707	49,016	49,724		22,649	67,908	64,005	83,335	368	119,093	15,049	17,092		182,606	17,467	13,471	30,460	20,991	調査団派遣	694,051	132	65,279	261,031	77,431	14,892		15,930	800	93,269		834	116,407	27,073	3,720			4,731		8,593	3,929	協力隊派遣	344,202		46,228					8,415	7,066	13,216	6,473		36,356				117,647	2,050	76,220			その他(ラゲ)	157,675		10,671	3,312		18,031		15,883	7,237		4,784		26,002		14,719		23,518	8,893		7,359	12,266	機材供与	384,390		90,963			942		21,564	68,587	2,479	52,231		58,468	391			22,089	2,533	3,635	3,016	54,274																																																																																																																																																																																																																																																																																																																																																																																																																																																																																																											
調査団派遣	694,051	132	65,279	261,031	77,431	14,892		15,930	800	93,269		834	116,407	27,073	3,720			4,731		8,593	3,929	協力隊派遣	344,202		46,228					8,415	7,066	13,216	6,473		36,356				117,647	2,050	76,220			その他(ラゲ)	157,675		10,671	3,312		18,031		15,883	7,237		4,784		26,002		14,719		23,518	8,893		7,359	12,266	機材供与	384,390		90,963			942		21,564	68,587	2,479	52,231		58,468	391			22,089	2,533	3,635	3,016	54,274																																																																																																																																																																																																																																																																																																																																																																																																																																																																																																																																	
協力隊派遣	344,202		46,228					8,415	7,066	13,216	6,473		36,356				117,647	2,050	76,220			その他(ラゲ)	157,675		10,671	3,312		18,031		15,883	7,237		4,784		26,002		14,719		23,518	8,893		7,359	12,266	機材供与	384,390		90,963			942		21,564	68,587	2,479	52,231		58,468	391			22,089	2,533	3,635	3,016	54,274																																																																																																																																																																																																																																																																																																																																																																																																																																																																																																																																																							
その他(ラゲ)	157,675		10,671	3,312		18,031		15,883	7,237		4,784		26,002		14,719		23,518	8,893		7,359	12,266	機材供与	384,390		90,963			942		21,564	68,587	2,479	52,231		58,468	391			22,089	2,533	3,635	3,016	54,274																																																																																																																																																																																																																																																																																																																																																																																																																																																																																																																																																																													
機材供与	384,390		90,963			942		21,564	68,587	2,479	52,231		58,468	391			22,089	2,533	3,635	3,016	54,274																																																																																																																																																																																																																																																																																																																																																																																																																																																																																																																																																																																																			

(単位：千円)

1999年度 国、形態、分野別経費実績(二国間)

計画・行政 調査 計画	計画・行政		公共・公益事業				農林・水産			鉱工業		エネルギー		商業・観光		人的資源		保健 社会	社会 福祉	その他
	行政	調査	運輸 交通	社会 福祉 基金	通商 放送	農業	畜産	林業	水産	鉱業	工業	エネルギー	商業 貿易	観光	人的 資源	科学 文化				

タイ その他	4,163																	103		2,779
フィリピン																				
計	7,276,920																			
研修員受入	1,163,822	51,683	192,199	11,775	33,391	254,464	134,877	23,425	708,158	25,054	15,840									
専門家派遣	2,886,895	197,116	214,764	33,391	254,464	134,877	23,425	708,158	25,054	15,840										
調査団派遣	1,655,077	12,930	8,211	261,389	647,596	373,414	2,412	186,505	3,845	16,814										
協力隊派遣	419,399	53,133	108		4,477			69,290	63,490	21,469										
機材供与	1,125,803	47,196	86,927	2,514	136,547	62,634	1,121	232,484	2,688	621	1,036	102,048	115,306	18,642	6,627	175	240,464	3,302	65,471	
その他	25,324	7,810						259										17,855		

シンガポール

計	40,115	10,727	9,406	35	1,539			432					1,401		2,826	640	487			12,672
研修員受入	1,633		1,517	35													81			
専門家派遣	29,228	10,727	4,448		1,183			432					908		2,470	640				8,420
調査団派遣	5,978		3,418		356								493		356		356			999
機材供与	3,276		23																	3,253

タイ

計	6,602,585	233,472	646,779	369,798	259,122	313,829	280,839	699,415	177,985	371,414	49,000	54,409	1,207,727	75,998	77,292	1,400	608,761	27,576	680,704	388,393	154,137	
研修員受入	1,353,666	31,436	182,805	76,970	34,263	70,335	53,317	72,989	53,746	32,172	44,407	9,790	162,925	35,598	46,409		255,654	9,816	120,684	59,667	483	
専門家派遣	2,706,063	94,202	284,311	198,976	145,760	187,408	109,875	334,661	74,326	131,515	2,983		419,036	20,413	19,705	1,400	166,622		234,181	190,412	90,277	
調査団派遣	895,626	107,834	99,023	57,718	19,725	37,386	3,899	127,659	2,850	37,714	1,492	41,758	259,811	11,793			5,837		36,428	19,405	25,294	
協力隊派遣	344,527	67,389						89,112	6,473	14,025			22,710				72,552	17,261	54,805			
その他(タイ)	90,274	6,562						27,046					8,157	7,359	11,100		3,189		9,751		7,359	
機材供与	1,188,492	6,489	29,512	59,374	18,300	110,359	47,948	40,590	155,988	118	2,861	355,088	830	78			104,907	499	187,486	63,909	24,156	
その他	23,937																			17,369		6,588

カンボディア

計	2,930,905	195,392	199,251	209,951	151,321	86,872	108,866	268,901	31,068	34,564	460	20,049	76,827	40,599	10,042	152,559	15,148	582,601	68,994	77,746
研修員受入	408,107	17,606	100,406	5,058	16,446	12,911	30,389	43,581	19,224	3,574	460	7,061	4,951	9,176	2,389	43,116	2,106	67,323	21,686	644
専門家派遣	910,478	131,443	60,729	9,748	67,394	33,554	54,831	115,136	4,908	19,466			10,555	31,417	4,638	41,268		237,586	46,764	41,041
調査団派遣	593,473	29,401	2,357	185,197	64,753	40,407		108,456	124	9,982			52,171			7,272		85,331		8,022

1999年度 国、形態、分野別経費実績(二国間) (単位:千円)

	計画・行政												公共・公益事業				農林・水産			鉱工業			エネルギー			商業・観光		人的資源		社会福祉	その他
	開発計画		行政		公益事業		運輸		社会基礎		交通放送		農業	畜産	林業	水産	鉱業	工業	エネルギー	商業貿易	観光	人的資源	科学文化	保健社会							
	開発計画	行政	公益事業	運輸	社会基礎	交通放送	農業	畜産	林業	水産	鉱業	工業	エネルギー	商業貿易	観光	人的資源	科学文化	保健社会													
シンク タイプ	129,461	25,838	6,475			6,475															2,050	56,963	12,676					6,365			
機材供与	278,575	9,921	3,475	2,728		23,646	1,311	1,278				365	8,950	965	3,531	366					191,469	444		444				21,674			
その他	10,811						417	264							409									892							
ラオス																															
計	3,155,760	125,812	51,949	82,421	271,813	146,228	641,403	50,318	183,095	42,450	56,510	282,405	17,090	1,824	162,147	20,411	726,043	36,343					20,411		726,043	36,343			121,589		
研修員受入	461,402	64,652	2,871	20,324	41,396	19,949	50,048	219	25,836		1,423	14,434	3,784	1,011	36,769	9,089	93,835	14,344								93,835	14,344				
専門家派遣	995,083	63,357	10,644	51,309	18,265	74,744	216,441	4,307	119,977	28,339		58,809	12,009	813	41,986		204,187	21,999							204,187	21,999			46,087		
調査団派遣	887,983	10,534	1,742	7,964	19,977	11,131	250,515		289	7,448		207,976			43,286		148,030									148,030			17,150		
協力隊派遣	396,364	46,714	6,473		34,307		71,365	44,124	8,253	6,473	40,780				21,900	11,004	104,971									104,971					
その他ラオス	53,355		7,237		10,303	4,783	10,303								13,492														7,237		
機材供与	347,992	1,639	2,060	2,824	7,565	35,622	42,731	1,668	28,680	190	1,179	1,186	1,297		4,714	318	174,440									174,440			38,114		
その他	13,881																580									580			13,001		
グイエトナム																															
計	6,074,134	195,985	566,502	595,898	72,768	344,808	555,482	90,277	344,103	8,194	7,677	305,823	15,144	2,360	416,207	7,718	476,367	87,957								476,367	87,957			162,593	
研修員受入	787,277	14,826	19,560	30,998	37,177	21,315	125,656	18,997	16,529	3,849	3,662	39,430	15,069	2,360	142,760	2,093	82,981	2,590								82,981	2,590			161	
専門家派遣	1,392,065	94,511	213,046	37,139	24,861	33,678	183,590	35,569	119,380	3,304	25	57,670	44,326	75	55,925	4,719	157,807	63,824								157,807	63,824			100,064	
調査団派遣	3,217,614	83,665	241,518	1,437,340	479,194	20,486	165,599	10,845	194,909		3,990	205,051			115,248		60,965									60,965				8,289	
協力隊派遣	89,059		6,851												78,108		2,050										2,050				
機材供与	569,302	2,983	5,527	845	1,903	162,455	78,885	24,779	13,285	1,041	1,622	4,790			24,166	906	155,566	19,543								155,566	19,543		54,079		
その他	18,817						1,732	87									16,998									16,998					
シンマナー																															
計	1,085,873	69,961	96,516	207	1,563	828	452,073	4,386	70,707	200	3,637	58,492	4,448	92	51,985	5,781	246,167	17,928								246,167	17,928			57,483	
研修員受入	227,857	6,392	15,310	207	138	328	98,318	4,396	10,175	230	3,622		4,448	92	32,622	5,781	40,525	4,612								40,525	4,612			161	
専門家派遣	457,735	56,864	15,965	3,019	1,425	240,607		42,089				28,930			19,313		19,622	12,192								19,622	12,192			17,689	
調査団派遣	88,722	527					24,691	14,177			15	269					17,512									17,512				3,153	
機材供与	308,807	5,578	5,241				89,457	4,266				29,273					168,207	1,093								168,207	1,093			5,392	
その他	2,752																1									1				2,720	
中国																															
計	7,314,086	97,980	886,166	177,902	622,648	51,843	913,333	197,940	406,228	41,281	793,090	704,293	72,167		851,632	31,742	993,795	309,546								993,795	309,546			85,688	

1999年度 国、形態、分野別経費実績(二国間)

(単位:千円)

計画・行政 開発 計画	公共・公益事業		農林・水産			鉱工業		エネルギー	商業・観光		人的資源		保健 社会 福祉	その他		
	公益 事業	運輸 交通	社会 福祉	通信 放送	農業	畜産	林業		水産	鉱業	工業	商業 貿易			観光	人的 資源
研修員受入 1,578,120	82,997	227,749	16,182	52,198	61,150	23,484	48,973	23,693	18,811	132,890	28,806	357,834	8,376	205,764	16,677	161
専門家派遣 2,228,572	14,983	250,474	13,304	71,703	246,637	27,319	247,763		288,120	146,630		113,097		263,520	135,869	30,384
調査団派遣 2,080,256		269,564	6,751	52,167	279,743		32,712	42,800	384,763	359,922	61,158	72,569		128,565	5,508	43,650
協力隊派遣 460,481		26,270			108		30,693	4,453	6,473	14,187		282,041	22,709	73,577		
機材供与 962,303		112,112	2,728	1,834	35,010	1,040	111,951	17,933	67,305	47,396	50,664	26,091	657	322,026	151,492	10,948
その他 4,354							3,586							343		425

大韓民国

計 222,731	664	32,550	8,529	11,933	14,860		20,456		4,372	18,735	1,878	93,251		6,800	5,988	1,476
研修員受入 197,584		17,905	1,161	11,933	14,860		20,456		4,372	18,735	1,878	93,251		6,800	5,988	
専門家派遣 21,145		14,645	6,500													
調査団派遣 3,140	664	1,000														1,476
機材供与 862			862													

モンゴル

計 1,928,549	29,489	275,989	28,925	118,248	25,133	97,209	29,254	200,614	11,878	87,657	135,199	241,052	19,672	47,054	174,693	29,390	256,149	9,591	71,013
研修員受入 286,518	18,269	35,779	2,532	18,340	8,450	13,688	16,992	47,240	6,264	3,775	17,643	1,358	6,264	17,856	8,677	6,412	54,161	8,829	253
専門家派遣 518,418	11,220	49,953	18,638	62,852	587		12,262	95,476		3,990	72,077	23,801	13,408	17,407	7,992		84,528		44,237
調査団派遣 736,961		176,725		34,719		68,481		7,131		79,545		206,007		9,373	57,777		75,790	1,102	20,311
協力隊派遣 236,642		6,473	6,311		15,643	14,618		4,477	11,544	39,647		96,340			22,332		19,257		
機材供与 149,957		7,059	1,444	2,337	453	422		46,290	334	347	5,832	9,886		2,418	3,907	646	62,360		6,222
その他 53																	53		

ブータン

計 635,634	1,226	64,475	2,697	45,715	37,889	56,984	30,548	104	1,776	30,009	22,056	139,281	6,294	2,326	86,857	5,971	86,375	2,563	12,708
研修員受入 112,982	831	23,626	2,697	2,163	11,271	17,083	4,074	104		9,696	1,989	1,989	4,185	2,326	18,313	5,971	5,837	2,563	253
専門家派遣 78,028			19,930			26,299	4,919			15,052	3,003						50		8,775
調査団派遣 166,890	395		7,811				658					137,272					19,269		1,485
協力隊派遣 216,576		39,701			25,676	6,203	19,743		1,726	6,473	6,473		2,050		66,618		41,913		
機材供与 60,279		1,143		15,811	742	7,399	1,154	50		8,484	2,884		59		1,926		19,306		1,316
その他 879																			879

形 態 別 経 費 実 績 (二 国 間)

(単位：千円)

1999年度 国、形態、分野別経費実績(二国間)

	計画・行政		公共・公益事業				農林・水産				鉱工業		エネルギー		商業・観光		人的資源		社会福祉	その他
	開発計画	行政	公益事業	運輸	社会	通信	農産	畜産	林業	水産	鉱工業	工業	商業	貿易	観光	人的資源	科学	文化		
計	2,086,029																			
研修員受入	422,651																			
専門家派遣	549,496																			
調査団派遣	618,226																			
協力隊派遣	376,676																			
機材供与	117,459																			
その他	1,521																			

インド

計	983,428																			
研修員受入	346,233																			
専門家派遣	318,398																			
調査団派遣	156,405																			
機材供与	160,853																			
その他	1,039																			

モルディブ

計	261,286																			
研修員受入	73,384																			
専門家派遣	1,730																			
調査団派遣	26,340																			
協力隊派遣	152,332																			
機材供与	7,000																			

ネパール

計	1,934,190																			
研修員受入	334,718																			
専門家派遣	642,939																			
調査団派遣	378,219																			
協力隊派遣	346,630																			
その他(ラゲイ)	59,609																			

1999年度 国、形態、分野別経費実績 (二国間)

(単位：千円)

国・形態	計画・行政		公共・公益事業			農林・水産			鉱工業		エネルギー		商業・観光		人的資源		保健 社会	福祉	その他
	開発 計画	行政	公益 事業	運輸 交通	社会 福祉	通信 放送	農業	畜産	林業	水産	鉱業	工業	商業 貿易	観光	人的 資源	社会 文化			
機構供与	169,196	897	1,817	318	63,785		14,959	15,792	16,243	187	1,221			1,847	3	44,662		7,465	
その他	2,879			279	1,018		224	235								338		785	

パキスタン

計	1,098,908	11,033	150,089	9,897	37,856	28,409	19,828	114,402	36,171	6,462	8,893	8,793	67,479	150,570	19,360	4,186	104,254	30,851	231,943	18,491	41,301
研修員受入	473,077	11,033	103,883	9,397	34,886	23,746	19,528	48,216	9,479	6,462	6,043	5,061	41,861	5,035	19,360		73,864	11,592	38,918	4,913	
専門家派遣	230,074		27,882		2,470	1	50,492	12,726			2,850	3,235	3,706			4,186	18,851		67,423		36,252
調査団派遣	167,988							3,326					6,841	145,535					12,245		41
協力隊派遣	90,892		15,913			4,531		9,494					11,004				11,004	18,718	20,228		
機構供与	155,114		2,135			131		2,544	13,861			437	4,267			318	541	92,294		13,578	5,008
その他	1,763		276					330	105							217			835		

スリ・ランカ

計	3,058,404	79,815	178,213	187,280	361,700	203,922	44,456	512,618	16,338		59,716		14,162	7,061	14,162	46	151,592	70,053	491,632	13,747	61,709
研修員受入	606,822	23,944	78,274	13,615	24,292	42,748	36,382	119,325	16,338		14,701		14,162	3,597	14,162	46	43,700	8,835	87,526	12,806	3,322
専門家派遣	942,245	49,145	54,018	26,586	10,864	14,541	6,777	101,556		19			393,174	2,389		4,520			181,809		30,047
調査団派遣	1,042,703	1,822		146,156	325,119	12,580	288	198,046			38,336		196,666						106,841		16,849
協力隊派遣	344,850		40,548					66,564			6,473		30,747				99,199	59,498	35,602		6,419
機構供与	157,830	4,504	5,573	619	1,425	6,754	1,009	26,914		187			17,096	1,075		4,573	1,720	79,189		941	6,051
その他	3,954		276	304		299		213					452						665		2,021

香港

計	15,678		10,488			1,856							1,446		281		132				1,475
研修員受入	15,265		10,488			1,856							1,446								1,475
専門家派遣	281														281						
調査団派遣	132																132				

台湾

計	191,085																				127,340	3,745
専門家派遣	65,801																				62,056	3,745
機構供与	65,284																				65,284	

その他アジア

計	66,000																				38,338	25,144
---	--------	--	--	--	--	--	--	--	--	--	--	--	--	--	--	--	--	--	--	--	--------	--------

1999年度 国、形態、分野別総費実績(二国間)

(単位：千円)

分野	計画・行政		公共・公益事業				農林・水産			エネルギー		商業・観光		人的資源		保健 社会	社会 福祉	その他	
	開発 計画	行政	公益 事業	運輸 交通	社会 福祉	通信 放送	農業	畜産	林業	水産	鉱業	工業	商業 貿易	観光	人的 資源				科学 文化
研究員受入	2,518	2,518																	
専門家派遣	38,543																	38,538	205
調査団派遣	24,939																		24,939

アルメニア

計	131,116	8,104	21,084								24,939	14,470	7,441					52,293	
研究員受入	36,566	8,104	4,508				2,881					9,581	7,441						
専門家派遣	14,361		9,438				2,881						4,889					34	
調査団派遣	73,101										20,842							52,259	
機材供与	7,088		7,088																

アゼルバイジャン

計	351,879	6,261	125,255			25,661		97,522			5,914				46			209	566
研究員受入	19,689	6,261	2,441			69		3,551			5,314				46			209	
専門家派遣	40		40																
調査団派遣	332,150		122,774			25,592		93,971											566

カザフスタン

計	894,866	271,847	29,716	193,507	29,123	211,317	10,501	3,791			73,376	165	5,488		4,385			69,895	31,755
研究員受入	114,884	50,191	13,368	5,183	17,951	2,358	10,501	3,791			7,047				4,385			109	
専門家派遣	64,444	36,823	14,487		3,756								5,392					3,840	146
調査団派遣	706,810	182,611		128,324	7,416	208,959				61,780	165							83,946	31,609
機材供与	8,728	2,222	1,861							4,549			96						

キルギス

計	534,513	69,577	6,086				4,323	3,317			2,152	414,977	7,994	2,438		4,385		17,443	1,811
研究員受入	72,897	44,924	6,086				3,371	3,317			5,628	2,220		2,438		4,385		528	
専門家派遣	57,935	24,120					932				2,162	25,039	5,395						267
調査団派遣	397,529	22									379,048							16,915	1,544
機材供与	6,152	511									5,262	379							

タジキスタン

計	165,006	74,279	40,082				22,188	4,504	6,032		311				17,610				
研究員受入	165,006	74,279	40,082				22,188	4,504	6,032		311				17,610				

(単位：千円)

1999年度 国、形態、分野別経費実績 (二国間)

	計画・行政		公共・公益事業				農林・水産				鉱工業		エネルギー		商業・観光		人的資源		保健 社会	福祉	その他
	研究 開発 計画	行政	公益 事業	運輸 交通	社会 基盤	通信 放送	農業	畜産	林業	水産	鉱業	工業	電力	商業 貿易	観光	人的 資源	科学 文化				
トルクメニスタン																					
計	19,642	24,292									104					4,339			207		
研修員受入	19,642	24,292								104						4,339			207		
ウズベキスタン																					
計	149,067	549,572	12,048	229,987	8,727	13,900	12,882			33,846	14,707	9,662	34,024	1,567	34,024	1,567	34,489	706			
研修員受入	52,511	101,695	4,417	5,692	8,727	7,162			1,795	1,795		3,662	4,385	1,552	4,385	1,552	11,792				
専門家派遣	84,692	116,057	4,190	37			12,517				11,292		213		213		3,104	12			
調査団派遣	4,898	311,458		224,138		6,887			32,051				28,205	15	28,205	15	14,870	694			
協力隊派遣		4,531	3,344										1,187		1,187						
機材供与	6,966	15,600	97				365				3,415		34		34		4,723				
その他		231				231															

グルジア

計	20,541	144,630	9,607	14,997	22,643					19,886		1,580					50,098			5,278
研修員受入	8,643	34,524	9,607	14,997								19					1,258			4,877
専門家派遣		30,189			21,155							1,561					2,596			
調査団派遣	11,898	32,185								19,886										401
機材供与		47,732			1,488												46,244			

1999年度 国、形態、分野別経費実績(二国間)

(単位:千円)

	計画・行政		公共・公益事業				農林・水産				鉱工業		エネルギー		商業・観光		人的資源		保健 社会 福祉	その他	
	開発 計画	行政	公益 事業	交通 運輸	社会 福祉	通信 放送	農業	畜産	林業	水産	鉱業	工業	エネルギー	商業 貿易	観光	人的 資源	科学 文化				
																		計			内訳
大洋州地域																					
大洋州地域																					
計	49,330		330			412				3,208									3,558	41,922	
専門家派遣	28																			28	
調査団派遣	49,302		330			412				3,208									3,558	41,794	
オーストラリア																					
計	13,763	7,549																		1,321	4,883
専門家派遣	7,044	7,044																			
調査団派遣	1,321																			1,321	
機材供与	505	505																			
その他	4,883																				4,883
アジア																					
計	765,755	7,587	87,069	54,238	61,774	12,221	32,455	4,929	60,914	150,363	26,356		46	20,179	46	90,210	22,806	86,094	13,591	28,246	
研究員受入	230,782	7,587	54,498	29,856	12,600	12,221	11,111		21,730	1,011	16,273		46	5,025	46	32,225	2,881	10,858	12,480	253	
専門家派遣	95,446				20,025		7,199		34,555					15,154		935			1,997	1,111	14,470
調査団派遣	150,575								149,342												1,233
協力隊派遣	229,198	23,788	6,473		47,792		13,000	4,693	2,104		6,581					41,266	19,365	57,717		6,419	
その他(カネ)	24,225	8,095		2,147							3,312					7,359			3,312		
機材供与	35,529	688	187	2,210	1,382		1,145	136	2,525		190					8,425	560	12,210		5,871	
キリバス																					
計	89,580	6,732	2,765			4,539			49,407		2,427			2,086	5,139	4,339		9,641	2,505		
研究員受入	39,036	6,732	2,765			4,539			6,342		2,427			2,086	5,139	4,339		2,162	2,505		
専門家派遣	3,481								3,481												
調査団派遣	46,829								39,584										7,245		
機材供与	234																		234		
マーシャル諸島																					
計	161,329	13,320			6,860				25,967		1,110					90,524		24,348			
研究員受入	15,688								115							2,603		12,970			
専門家派遣	21,444								21,444												

(単位：千円)

1999年度 国、形態、分野別経費実績 (二国間)

メーン ジャンル	計画・行政		公共・公益事業		農林・水産			鉱工業		エネルギー		商業・観光		人的資源		保健 社会	社会 福祉	その他
	計画	行政	公益 事業	運輸 交通	社会 福祉	送 放	農業	畜産	林業	水産	鉱業	工業	商業 貿易	観光	人的 資源			
調査団派遣	10,974								3,808						7,166			
協力隊派遣	110,042	12,946			6,473						1,079				78,486		11,058	
機材供与	3,181	374			187						31				2,269		320	

ミクロネシア

計	947,466	32,564	19,322	32,567	2,304	49,373		6,549	75,948		6,549	3,341	1,864	15,430	53,160	6,660	41,182	253
研修員受入	25,211	5,369			2,304	2,919			3,955			3,341	1,864		5,206			253
専門家派遣	10,946								10,946									
調査団派遣	60,500		19,322						41,178									
協力隊派遣	243,763	26,432		32,041	45,149		6,365	19,311			6,365			14,996	46,606	6,473	40,025	
機材供与	7,046	763		926	1,305		184	558			184			434	1,348	187	1,157	

ナウル

計	5,973								4,228						1,735			
研修員受入	1,735														1,735			
専門家派遣	3,763								3,763									
調査団派遣	475								475									

バブア・ニューギニア

計	827,093	16,718	112,174	10,208	23,391	23,989	48,110	71,307	1,093	110,375	62,201	23,314	71,338	3,510	220	15,592	121,840	18,012	73,442	2,753	17,396
研修員受入	249,499	14,833	31,604	5,218	17,363	10,132	19,465	15,205	1,093	18,201	20,054	5,899	12,784	3,510	230	2,272	40,420	6,357	21,203	2,753	253
専門家派遣	145,782	1,833	12,783		5,322		3,902	1,877		77,048	19,894	15,160									7,961
調査団派遣	68,595			4,990	395	5,032	24,743			7,803	2,373									18,927	4,332
協力隊派遣	327,913	65,702			8,577		52,701			19,419		56,909				12,946	79,132	11,328	21,199		
機材供与	34,399	2,085		311	248		1,524		6,723	561	2,255	1,645			374	2,288	327	12,113			3,945
その他	905																				905

ソロモン諸島

計	464,979	2,286	37,892	3,568	23,980	16,528	184	28,228	115	4,254	16,500	11,554	38,806	78,548	1,854	110,971	13,487	74,138	23	2,263	
研修員受入	61,613	1,402	8,837	3,568	6,205	3,208	184	3,797	115		9,840		12,166	4,122	1,854	6,074		173	23		
専門家派遣	12,285	834										9,546							1,855		
調査団派遣	96,355				17,675					4,254				74,426							
協力隊派遣	271,326		27,996			12,946	23,842			6,473		25,892				101,949	13,108	59,120			

(単位：千円)

1999年度 国、形態、分野別経費実績(二国間)

	計画・行政		公共・公益事業				農林・水産				鉱工業		エネルギー		商業・観光		人的資源		保健 社会	社会 福祉	その他
	計画 計画	行政 行政	公益 事業	運輸 交通	社会 福祉	通達 放送	農業	畜産	林業	水産	鉱業	工業	エネルギー	商業 貿易	観光	人的 資源	科学 文化				
人材供与	809				374		689			187	2,008	748				2,948	379	12,990			
その他		2,263																			2,263

トンガ

計	440,137	1,497	38,539	45,589	11,761	11,211	14,922	13,229	6,660	11,378	41,585	13,618	3,441			156,150	45,284	42,661			2,672
研修員受入	77,093	1,497			11,781		8,262	6,569		9,654		9,234	3,441			15,396					127
専門家派遣	37,373		1,933	25						16,715						17,211					1,489
調査団派遣	66,656			45,564						984						20,108					
協力隊派遣	233,298		24,759			10,896	6,473	6,473	11,058	6,473	4,261					76,058	43,963	26,411			
機材供与	25,717		715			315	187	187	187	320	7,739	123				7,377	1,271	6,220			1,056

トウヴァル

計	11,025				2,224				1,811	1,770			3,485			1,735					
研修員受入	11,025				2,224				1,811	1,770			3,485			1,735					

ヴァヌアツ

計	237,567	1,507	27,902		2,591			13,300		1,988			74,383	1,506		70,683	6,695	32,316	1,599	1,599	3,307
研修員受入	32,374	1,507	14,193		2,454					1,938				1,506		4,339		4,908	1,509	1,509	
専門家派遣	27,122												23,939								3,183
調査団派遣	11,592				137								3,972					7,483			
協力隊派遣	116,514		13,324					12,946								64,460	6,419	19,365			
機材供与	49,965		385					374					46,472			1,864	186	560			124

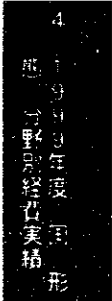
サモア

計	447,939	1,134	41,884	10,859	64,172	10,344	14,196	37,483	19,980	6,660	3,490	40,352	3,510	3,663		110,909	22,102	43,774	1,596	1,596	11,882
研修員受入	86,923	1,134	19,745	127	7,332	3,240	7,536	8,234		3,490		12,790	3,510	3,663		5,941		8,586	1,596	1,596	
専門家派遣	51,078				27,177											20,725					3,176
調査団派遣	39,164				19,012											20,152					
協力隊派遣	212,584		21,469			6,905	6,473	28,427	19,419	6,473	19,635					56,746	12,893	34,199			
その他(カネ)	47,406				10,732						7,359					5,704	8,893				7,359
機材供与	10,112		620		3,292	199	187	822	561	187	568					1,641	371	989			675
その他	672																				672

(単位：千円)

1999年度 国、形態、分野別経費実績 (二国間)

計画・行政 開空 計画	公共・公益事業		農林・水産			鉱工業		エネルギー		商業・観光		人的資源		保健 社会	社会 福祉	その他
	公益 事業	行政	運輸 交通	社会 基盤	通達 放送	農業	畜産	林業	水産	鉱業	工業	エネルギー	商業 貿易			
クック諸島																
計	41,425	2,811	299		3,250			115				888		34,082		
研修員受入	8,096	2,811	299		3,250			115				868		757		
専門家派遣	29,996													29,996		
機材供与	3,333													3,333		
ニウエ																
計	11,230							3,021				6,143		2,066		
研修員受入	11,230							3,021				6,143		2,066		
パラオ																
計	287,938	28,511	1,432	10,341	6,660	6,549	6,549	29,655	9,546	2,524	78,095	47,357	30,302			30,417
研修員受入	14,299	3,490						7,466				1,735	1,608			
専門家派遣	56,934		641	6,084				22,189		2,524	19					25,477
調査団派遣	82,307	45	791								78,076					3,395
協力隊派遣	129,083	24,274		4,100	6,473	6,365	6,365		9,278			44,340	27,888			
機材供与	5,315	702		157	187	184	184		263			1,282	806			1,545



(単位：千円)

1999年度 国、形態、分野別経費実績(二国間)

	計画・行政		公共・公益事業		農林・水産			鉱工業		エネルギー	商業・観光		人的資源		保健 社会	社会 福祉	その他			
	行政	公益 事業	運輸 交通	社会 福祉	農業	畜産	林業	水産	鉱業		工業	商業 貿易	観光	人的 資源				科学 文化		
	開発 計画																			
北米・中南米地域																				
北米・中南米地域																				
計	202,897	5,653	907	746			412	309	42,342	24,326		2,345			371	4,649	120,827			
専門家派遣	10,649									25		2,345					8,279			
調査員派遣	192,238	5,653	907	746			412	309	42,342	24,301					371	4,649	112,548			
アンティグア																				
計	24,804		1,708									195	1,079			16				
研修員受入	8,294		1,708									195	1,079							
専門家派遣	12,439																			
調査員派遣	2,932															16				
機材供与	1,139																			
パハマ																				
計	10,926		1,591									195				9,140				
研修員受入	1,786		1,591									195								
機材供与	9,140															9,140				
バルバドス																				
計	17,909		1,665	11,293								195	2,156							
研修員受入	6,626		1,665									195	2,156							
専門家派遣	11,015			11,015																
機材供与	268			268																
ベリーズ																				
計	22,618	5,202	5,694	150	104	1,214		3,513				4,040	1,079	184						
研修員受入	17,416		5,694	150	104	1,214		3,513				4,040	1,079	184						
専門家派遣	3,699																			
機材供与	1,503																			
コスト・リカ																				
計	561,045	127,769	71,849	2,339	21,199	3,074	518	29,416	150	69	15,493		12,948	2,365	8,260	55,056	24,199	173,753	2,165	10,623
研修員受入	99,381		35,278	2,339	14,655	3,074	518	69	150	69	21,773		207	2,365	7,241	1,052		30,168		92
専門家派遣	111,100		90	5,832		6,544							4,708		1,019			92,150		737

1999年度 国、形態、分野別経費実績(二国間)

(単位:千円)

コソカ 分野	計画 開発 計画	計画・行政				公共・公益事業				農林・水産				鉱工業		エネルギー		商業・観光		人的資源		保健 社会	社会 福祉	その他	
		行政	公益 事業	交通	社会 福祉	通信 放送	農業	畜産	林業	水産	鉱業	工業	工業	工業	観光	観光	人的 資源	科学 文化	商業 観光	商業 観光					
調査団派遣	143,951	3,166																						2,989	
協力隊派遣	179,250	26,054				28,589			12,946												52,486	23,519	20,660	2,104	6,419
機材供与	27,310	1,499				827			374												1,513	680	21,978	61	186
その他	53																						53		

キューバ

計	89,665	3,756		576	4,726	311	19,694	1,124	69	4,516		2,014	2,460	2,813	2,787						2,813	2,787	13,634	2,437	28,748
研修員受入	57,253			576	4,726	311	19,694	1,124	69	4,516		2,014	2,460	2,813	2,787						2,813	2,787	13,634	2,437	92
専門家派遣	1,386																								1,386
調査団派遣	31,026	3,756																							27,270

ドミニカ

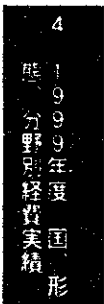
計	89,975	10,372	1,799	5,069		1,427				65,797				982											3,929
研修員受入	26,073	10,372	1,799	5,069		1,427				2,495				982											3,929
専門家派遣	30,422									30,422															
調査団派遣	30,738									30,738															
機材供与	1,734									1,734															
その他	408									408															

ドミニカ共和国

計	1,028,299	16,733	66,418	6,554	384	13,330	13,567	376,965	13,273	24,698	35,631	4,052	50,894	17,723	9,918		185,185	28,805	156,191	10,404	44,624				
研修員受入	134,576		17,430	4,062	150	104	3,707	39,345		3,051	7,763		8,525	2,559			20,653		24,152	2,983	92				
専門家派遣	287,557	14,324	825	2,492	184		6,648	162,821		1,999	26,475	4,052	3,678				3,754		31,821		8,484				
調査団派遣	170,143					2,641	3,050	132,061									23,332		6,129		2,930				
協力隊派遣	264,044		32,743			6,473		27,402	11,112	19,096			38,730				42,074		52,107		6,311				
その他(コソカ)	125,234		14,474			3,925		3,925	1,840				14,045	5,520	7,359		44,156		7,359	7,421	15,210				
機材供与	63,045	654	946			187	162	11,411	321	552	1,393	1,119				1,216		809	34,504		9,771				
その他	3,700	1,755																	119		1,826				

エル・サルヴァドル

計	1,265,570	14,599	53,664	121,435	21,451	247,308	1,427	309,848	29,187	4,554	71,189		44,678	9,313	2,342		96,876	46,788	164,033		6,878				
研修員受入	110,538	1,776	15,833	16,045	11,901	1,688	1,427	18,907	334	2,667	4,176			9,313	2,342		3,655		20,382		92				
専門家派遣	317,781	8,831	4,392		430	4,911		170,261	19,588		29,693								75,609		4,066				



1999年度 国、形態、分野別経費実績（二國間）

カテゴリー	計画・行政		公共・公益事業				農林・水産			鉱工業		エネルギー	商業・観光		人的資源		保健 社会	社会 福祉	その他	
	開発 計画	行政	公益 事業	運輸 交通	社会 福祉	通信 放送	農業	畜産	林業	水産	鉱業		工業	商業 貿易	観光	人的 資源				科学 文化
ユネスコ調査団派遣	402,527		105,390	9,039	234,104		8,815								1,190		15,329			
協力隊派遣	301,265	31,880			6,419		60,253	1,834	6,473		43,423				79,726	45,473	25,784			
機材供与	103,074	1,539		81	186		51,352	9,265	2,187		1,255				2,305	1,315	26,804		2,720	
その他	385						260										125			
グレナダ																				
計	36,764		4,015						27,117						1,079					
研修員受入	9,647		4,015												1,079					
専門家派遣	19,362								19,362											
調査団派遣	5,494								5,494											
機材供与	2,261								2,261											
グアテマラ																				
計	1,135,595		14,605	54,624	7,620	9,985	18,412	9,314	35,248	18,385	11,706	28,583	220,272	3,828	6,680	171,147	64,279	188,795	4,143	40,582
研修員受入	91,549		15,163		5,455	3,380	207	8,314	9,546	1,059	69	127	5,038	276		25,063	1,229	14,036		46
専門家派遣	70,784		8,161						13,506			368				29,501		6,389	4,143	8,716
調査団派遣	391,270								92,303				213,263					85,704		
協力隊派遣	516,871		38,553		2,104	6,419	17,693		105,888	33,228	17,801	10,896	27,780	3,452	6,473	113,277	61,278	48,656		23,573
機材供与	60,543		6,444		61	185	512		4,623	961	515	315	803	100	187	3,306	1,772	34,010		3,669
その他	4,578																			4,578
ハイティ																				
計	140,145		30,554		1,650	28,651	104		34,692				3,460	195		21,223		18,127	1,389	
研修員受入	21,658		1,657		1,650	150	104		5,683				3,460	195		868		7,891		
専門家派遣	53,290		25,879			2,343			23,779							25		1,264		
調査団派遣	60,654					26,158			5,230							20,330		8,936		
機材供与	4,543		3,118															36	1,389	
ホンジュラス																				
計	1,119,320		48,256	259,565	88,258	34,078	29,081	137,896	10,890	37,058	20,325	58,565	61,221	368	9,979	131,373	37,169	120,265	5,710	31,463
研修員受入	110,458		21,402	10,690	4,529	10,472	13,929	4,667		7,908	7,474			368	2,620	7,202		16,930	2,175	92
専門家派遣	253,771		2,090	34,662	2,627	8,244		85,105	10,833	25,745	4,900	55,760						9,529		14,276
調査団派遣	388,679			210,947	79,238			13,367								11,148		72,328		1,631

1999年度 国、形態、分野別経費表(二国間)

(単位:千円)

	計画・行政		公共・公益事業			農林・水産			エネルギー		商業・観光		人的資源		保健 社会	社会 福祉	その他		
	開発 計画	行政	公益 事業	運輸 交通	社会 福祉	通信 放送	農業	畜産	林業	水産	鉱業	工業	鉱業	工業				商業 貿易	観光
ユネスコ																			
協力隊派遣	243,872	19,419			4,801	14,726	16,776			6,473	35,062		102,814	24,382	19,419				
その他がラナイ	81,261	4,784			7,359		3,312	3,312			25,145		7,237	12,082	3,312				7,359
構材供与	39,282	561	3,266	1,844	3,202	426	13,527	57		1,478	183	1,014	2,972	705	1,719	223			8,105
その他	1,997						942		93		622				340				

ジャマイカ

計	707,269	74,938	7,669	3,553	6,660	2,663				2,286	61,331		330,029	6,660	187,175	8,910			10,919
研修員受入	68,841	16,939	7,669	3,553		2,663				2,286			19,935		6,690	8,910			
専門家派遣	257,753										4,189		155,960		91,476				1,898
調査団派遣	5,518												4,850		668				
協力隊派遣	223,374	56,370			6,473						55,560		45,743	6,473	46,282				6,473
構材供与	150,385	1,629			187						1,632		103,541	187	40,661				2,548
その他	1,398														1,398				

メキシコ

計	3,072,628	565,741	30,712	84,764	9,779	14,276	507,647	26,450	58,800	17,288	91,378	614,596	287,910	62,602	278,761	47,874			87,031
研修員受入	852,047	39,062	7,263	15,724	7,551	12,858	36,632	11,310	6,998	17,288	14,263	146,939	82,998	22,165	144,470	6,786			
専門家派遣	1,074,231	19,894		38,156	1,726	1,418	256,321	7,166	18,624			338,658	106,796		59,126	41,088			19,252
調査団派遣	581,165	212,503	20,137	813			138,142	1,314			77,115	80,886	4,293		116				45,846
協力隊派遣	121,153	19,419					8,253	6,473	20,498			6,473		32,149	16,884				
その他がラナイ	110,023		3,312										84,879	7,359	10,671				3,802
構材供与	326,007	1,403	101,355	30,071	502	68,299	187	12,680			41,640	2,006	8,944	929	46,298				11,375
その他	7,952														1,196				6,756

ニカラグア

計	1,000,774	25,588	103,159	31,287	100,268	61,483	33,266	173,306	25,579	10,376	70,102	35,965	194,744	23,976	143,159	1,983			23,330
研修員受入	105,571		8,696	2,539	13,517	7,056	14,948	25,119	150	3,716	12,117	207		1,735	12,804				92
専門家派遣	190,272	24,856		21,030	7,064	1,568	18,166	30,150	19,941		55,961		37		22,852	1,993			6,854
調査団派遣	213,725			4,851	78,990			50,671	269		795		58,045		20,022				82
協力隊派遣	433,368		91,809			51,568	57,394	4,639	6,473			34,954		72,822	23,303	84,365			6,041
構材供与	54,122	793	2,654	2,977	697	1,491	152	9,442	134	187	20,681	1,011	2,105	673	3,112				8,073
その他	3,716						530	446			548				4				2,188

(単位：千円)

1999年度 国、形態、分野別経費実績 (二国間)

	計画・行政		公共・公益事業				農林・水産				エネルギー		商業・観光		人的資源		保健 社会	社会 福祉	その他	
	開発 計画	行政	公共 事業	運輸 交通	社会 福祉	放送 放送	農業	畜産	林業	水産	鉱業	工業	工業	貿易	観光	人的 資源				科学 文化
パナマ																				
計	810,130	73,034	22,623	110,226	27,927	2,945	85,639	153,690	111,817	25,263	20,664	10,165	75,889	6,660	33,240	14,993	30,822			
研修員受入	127,204	2,281	7,138	22,771	3,118	2,945	2,221	18,555	5,974	8,382	207	7,655	13,152		1,871	2,267				
専門家派遣	318,181	3,122		60,684			99,220	81,558	3,503			2,510	41,565			12,726	7,122			
調査団派遣	34,545	988		20,746			7,389										5,422			
協力隊派遣	242,414	27,942	15,050		24,112		81,074	2,104	6,473	11,058	12,730		20,336	6,473	30,585	4,477				
その他(人材)	10,303										7,359									
機材供与	77,483	3,254	435	6,127	697		2,344	40,751	10,423	320	368		836	187	884					
セント・クリストファー・ネイビス																				
計	17,110									13,652		195	1,079			2,184				
研修員受入	3,458											195	1,079			2,184				
調査団派遣	13,652									13,652										
セント・ルシア																				
計	136,320	13,356	3,292			4,824				31,999		195	67,433	6,660	6,660				1,901	
研修員受入	18,306	1,923	3,292			4,824				8,072		195								
専門家派遣	18,612									18,612									1,901	
調査団派遣	1,901																			
協力隊派遣	89,597	11,112											65,539	6,473	6,473					
機材供与	7,904	321								5,315			1,894	187	187					
セント・ヴィンセント																				
計	67,459	3,999	1,632			1,246	3,128			41,826		195	5,940		2,989				5,425	
研修員受入	20,208	3,999	1,632			1,246	3,128					195	5,940		2,989					
専門家派遣	27,177									23,351									3,826	
調査団派遣	15,171									15,171										
機材供与	4,903									3,304									1,599	
トリニダード・トバゴ																				
計	202,974	5,507			4,197	2,511				183,283		195								
研修員受入	24,698	5,507			2,511					14,181		195								
専門家派遣	157,144	4,977			2,842					149,325										

1999年度 国、形態、分野別経費実績(二国間)

(単位：千円)

国・形態	計画・行政		公共・公益事業		農林・水産			鉱工業		エネルギー		商業・観光		人的資源		保健 社会	社会 福祉	その他	
	開発 計画	行政	公益 事業	交通 運輸	社会 福祉	通信 放送	農業	畜産	林業	水産	鉱業	工業	観光	商業 貿易	人的 資源				科学 文化
機械供与	21,132																		
アルゼンティン																			
計	1,686,697		460	2,581	2,731	3,946	349,388	59,312	368	117,736	177,244	56,960	203,499	10,408	147,345	15,364	170,446	16,391	112,057
研修員受入	277,032		460	472	2,731	3,946	35,080	13,642	368	14,149	11,305	27,109	9,897	10,408	25,926	3,164	53,797	1,917	
専門家派遣	844,305			2,209			231,610	38,969		84,578	28,367	28,255	148,606		5,898	10,010	76,771		35,425
調査団派遣	731,863						16,238	985		11,718	79,770	1,596	8,266				9,888		3,382
その他(人材)	163,196						5,274								113,336			14,474	7,298
機材供与	208,992			1,279			61,166	5,716		7,291	57,802		36,730		2,185	2,190	15,784		18,849
その他	61,309																14,206		47,103

ボリビア

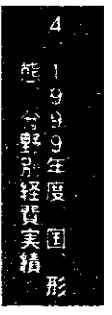
計	2,342,292	10,457	83,874	57,072	110,410	23,966	22,783	265,648	219,488	243,950	35,932	135,412	26,203	135,760	4,246	2,642	174,075	49,179	529,167	6,055	207,563
研修員受入	351,218		26,578	17,498	6,526	12,515	11,516	30,743	31,433	24,219		1,736	7,888		4,124	2,642	67,661	6,941	96,976	2,130	92
専門家派遣	692,470	9,796		20,393	22,982			116,076	138,654	115,962	23,093				122		20,488		205,785		19,119
調査団派遣	442,215			2,810	80,902	10,851		90,585	9,779	2,170		133,676		82,678			619		19,778		8,367
協力隊派遣	355,530		53,240	12,946			10,950	16,776	11,058	2,050	11,328	17,801					43,531	40,079	135,771		
その他(人材)	100,824		491				491										39,311		20,115	3,925	36,491
機材供与	296,559	661	1,540	3,425		317	10,977	28,574	99,549	1,511		514	53,082			2,465	1,159	50,735		7	42,030
その他	103,476		2,025																		101,444

ブラジル

計	5,177,266	12,210	595,481	178,758	161,789	343,779	59,622	748,795	31,205	267,534	16,218	186,481	443,221	12,235	60,112	3,916	828,089	101,888	819,540	48,640	257,732
研修員受入	1,432,003	12,210	134,938	9,932	37,634	64,783	45,995	130,212	31,205	39,943	14,578	1,625	150,301	12,235	60,112	3,916	274,589	61,947	325,705	20,122	
専門家派遣	1,395,291		172,239	1,480	49,275		13,477	333,321		89,859	1,570	20,662	265,146				50,041	22,998	340,715		14,508
調査団派遣	1,132,088		225,651	167,346	2,500	278,996		166,448		72,894		157,475	19,919						23,451		17,408
その他(人材)	621,702		43,789				4,538										500,087	15,700	28,518		29,070
機材供与	410,664		18,864		72,380		150	94,276	64,838	70	6,719	7,855					3,372	1,243	126,701		14,196
その他	185,518																		2,968		182,550

チリ

計	1,687,934	125,211	329,969	16,879	32,899	67,792	32,825	155,027	76,469	28,867	277,900	283,364	48,717	4,373	16,288		25,326	6,660	118,802	42,252	28,094
研修員受入	338,088		70,310	16,549	11,165	42,049	7,993	6,312	10,149	150	22,845	8,365	23,158	4,373	13,116		11,672		62,494	17,388	



文部科学省
国際協力局
国際協力実践実録

4 1999年度 国、形態、分野別経費実績

1999年度 国、形態、分野別経費実績 (二国間)

(単位:千円)

	計画・行政		公共・公益事業				農林・水産				鉱工業		エネルギー	商業・観光		人的資源		保健 社会	社会 福祉	その他
	開発 計画	行政	公益 事業	交通 運輸	社会 福祉	通信 放送	農業	畜産	林業	水産	鉱業	工業		人的 資源	観光	科学 文化	保健 社会			
													計					研 修 費 受 入	計	研 修 費 受 入
計	618,656	174,952	20,207	24,131	39,961	39,733	19,891	187,068	52,601	25,559	3,172					9,969		10,110		
調査団派遣	327,505	19,724	330	1,323	19,206			8,030	153,507							10,590		886		
協力隊派遣	211,128	12,946	23,734		83,879	4,639	6,473	19,311					13,270	6,473	34,415		5,988			
その他(注1)	7,359																	7,359		
機材供与	204,925	52,057	1,327	686	70	5,669	21,948	2,353	40,046	48,891			384	187	24,864	4,751				
その他	273															273				

コロンビア

計	1,244,786	316,682	82,797	27,115	45,086	1,645	59,621	16,598	368	24,461	250,948	85,196	16,976	43,800	108,629	9,452	94,205	57,581	9,679
研修員受入	388,073	69,421	7,659	13,671	42,190	1,645	9,449	12,657	368	4,481	9,648	85,196	16,976	39,743	32,912	4,401	33,945	3,619	92
専門家派遣	114,247	22		522	19,326						78,336			3,987			31	4,729	7,294
調査団派遣	368,994	226,543	75,138	13,444							2,623						51,246		
協力隊派遣	133,992	13,108		2,212	21,145			3,830		19,419					61,116	4,909	8,253		
その他(注1)	20,484	7,359													12,534		491		
機材供与	217,920	379		159	3,701			111		561	160,341			70	1,767	142	239	49,233	1,217
その他	1,076																		1,076

エクアドル

計	579,550	1,341	55,616	2,972	31,588	207	9,362	47,265	219	27,741	5,265	69,681		4,073	193,819	42,248	84,586	3,297	
研修員受入	77,632	1,341	11,825	2,972	8,544	207	9,362	2,501	219	4,664	5,265	207		4,073	12,786		10,369	3,297	
専門家派遣	44,593									16,907					27,686				
調査団派遣	31,802				23,144							1,763			400		6,495		
協力隊派遣	411,308	42,560			43,477					4,100	65,809				148,287	41,158	65,917		
機材供与	14,215	1,231			1,257					2,070	1,902				4,660	1,190	1,905		

ガイアナ

計	47,075	14,209		9,568			3,356	8,030		4,897				390	4,097			2,528
研修員受入	32,866			9,568			3,356	8,030		4,897				390	4,097			2,528
専門家派遣	13,984																	
機材供与	225	225																

パラグアイ

計	3,344,010	183,953	240,941	22,875	266,598	482	47,440	782,690	75,514	259,718	64,695			207,308	2,751	568,120	76,292	294,613	37,112	212,818
---	-----------	---------	---------	--------	---------	-----	--------	---------	--------	---------	--------	--	--	---------	-------	---------	--------	---------	--------	---------

1999年度 国、形態、分野別経費実績 (二国間)

(単位：千円)

	計画・行政		公共・公益事業			農林・水産			鉱工業		商業・観光		人的資源		保健 福祉	社会 福祉	その他			
	開発 計画	行政	公益 事業	運輸 交通	社会 福祉	通信 放送	農業	畜産	林業	水産	鉱業	工業	エネルギー	商業 貿易				観光	人的 資源	科学 文化
研究員受入	409,691	3,726	46,746	4,727	11,306	482	14,562	104,528	25,336	2,612		32,764		9,780	2,751	77,651	7,604	63,376	1,740	
専門員派遣	1,052,669	25,828	86,960	9,562	19,876	27,272	494,298	11,951	102,842		20,831			2,339		152,936		59,372		38,602
調査団派遣	577,837	152,347			235,406		23,792	6,835	105,719					13,918		1,115		13,512		25,193
協力隊派遣	426,194		26,216				61,278	30,423	23,896		6,635					127,949	59,606	90,191		
その他(交付)	230,164		37,237	7,359			19,379				3,312					64,702	7,359	22,446	26,187	42,133
機材供与	577,688	2,052	43,732	1,227			5,606	78,959	1,069	24,649	1,153			181,271		143,767	1,723	45,607	9,185	37,688
その他	69,767						456											109		69,202
ハルレー																				
計	1,411,928	66,423	278,459	63,186	94,868	184,589	24,917	41,502	10,401	9,524	15,427	28,626	12,001	36,576	212,593	70,012	12,084	138,443	19,155	88,058
研究員受入	550,467	39,809	103,501	10,285	18,821	33,894	16,350	41,502	10,401	9,524	1,752	28,626	12,001	21,540	21,411	63,705	12,084	99,693	6,094	92
専門員派遣	82,996	22,631	2,730				8,567				1,035			14,735	2,106			2,876	1,307	27,009
調査団派遣	718,118	1,647	172,228	52,901	76,047	150,495					14,267				189,476	6,307		14,495		28,338
機材供与	46,833	2,094									2,438			301				21,379	11,754	8,847
その他	3,514	242																		3,272

スリナム

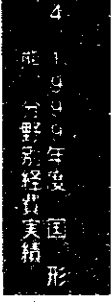
計	101,564	2,529	1,657		8,648	1,424		4,195	19,402		60,658	2,669	982							
研究員受入	27,512	2,329	1,657		8,648	1,424		4,195	5,408			2,669	982							
専門員派遣	13,306								13,263		43									
調査団派遣	60,015										60,015									
機材供与	731								731											

ウルグァイ

計	898,692	3,257	12,918	115	208		6,559	137,439	236,430	209,787	16,469	151,312		5,518	15,931	18,283	4,784	60,170	16,086	3,426
研究員受入	143,534		7,360	115	208		6,559	15,055	14,888	6,766	9,110	7,617		5,518	15,931	10,834		35,114	8,459	
専門員派遣	336,334	3,257	1,572				89,444	166,981	81,305							4,137		2,715	6,923	
調査団派遣	151,205						9,107	8,315	8,005		125,664									114
その他(交付)	58,692		3,986				14,596	3,312	7,359		18,031					3,312	4,784			3,312
機材供与	188,927						9,237	42,934	113,711									22,341	704	

ヴェネズエラ

計	502,674	28,563	98,471	2,683	7,149	228,920	13,869	7,833	4,078	45,856	207	2,173			29,970	4,383		58,29	11,113	11,567
---	---------	--------	--------	-------	-------	---------	--------	-------	-------	--------	-----	-------	--	--	--------	-------	--	-------	--------	--------



1999年度 国、形態、分野別経費実績(二国間)

(単位:千円)

	計画・行政		公共・公益事業				農林・水産				鉱工業		エネルギー		商業・観光		人的資源		保健 社会	社会 福祉	その他
	開発 計画	行政	公益 事業	運輸 交通	社会 福祉	通信 放送	農業	畜産	林業	水産	鉱業	工業	エネルギー	商業 貿易	観光	人的 資源	科学 文化				
																		2,683			
研究費受入	116,448	52,542	2,683	357	2,590	13,869			4,078	7,402	207	2,173				20,325	4,393	5,829			
専門家派遣	136,728	41,595		5,341	26,692		3,576		19,484							6,126					6,461
調査団派遣	203,649				198,341		4,232		795												281
機材供与	45,824	1,110	4,334	1,451	1,297				18,175							3,519				11,113	4,825
その他	25						25														
計	34,956	284																	1,661	1,645	31,386
専門家派遣	7,064																				7,064
調査団派遣	22,039	264																	88	1,645	20,042
その他	5,853																		1,573		4,280
カナダ																					
計	20,391															2,573					17,818
研究費受入	2,573															2,573					
専門家派遣	13,360																				13,360
調査団派遣	132																				132
機材供与	1,092																				1,092
その他	3,234																				3,234

1999年度 国、形態、分野別経費実績（二国間）

(単位：千円)

計画・行政	計画・行政		公共・公益事業		農林・水産			エネルギー		商業・観光		人的資源		保健 社会	福祉	その他
	開発 計画	行政	公益 事業	行政	運輸 交通	社会 福祉	農林	水産	鉱工業	工業	商業 貿易	観光	人的 資源			

中近東地域

中近東地域	計	18,748	791		494										5,843	11,620
	調査団派遣	18,748	791		494										5,843	11,620

パハレーン

パハレーン	計	110,205	30,459		4,262			46	18,809	368	17,742		38,519			
	研修員受入	22,945	8,193		4,262		46		3,281	368			6,195			
	専門家派遣	80,854	21,860						12,540		15,155		31,299			
	機材供与	6,406	406						2,988		2,587		425			

イラン

イラン	計	754,770	8,635	41,142	7,004	145,256	150,529	13,666	190,195	7,451	5,892	3,827	45,923	55,985	2,660	5,742	58,400	2,837	2,496	7,130
	研修員受入	254,473	2,288	41,142	7,004	22,348	26,644	13,666	32,242	7,451	5,892	3,827	45,923	10,542	2,660	4,954	22,557	2,837	2,496	
	専門家派遣	196,277	5,150				27,682		129,267							788	30,503			2,827
	調査団派遣	268,985	527			122,908	94,344		1,433					45,443			303			4,027
	機材供与	35,035	670				1,859		27,253								4,977			276

イスラエル

イスラエル	計	10,414	230	6,319	2,438				834								329			264
	研修員受入	230	230																	
	調査団派遣	10,184		6,319	2,438				834								329			264

パレスチナ

パレスチナ	計	430,062	19,867	65,379	131,631	3,323		7,432	4,216				1,611	3,221	7,700	2,119	50,161	19,629	94,296	25,477
	研修員受入	223,374	11,766	47,843	22,391	3,323		7,432	4,216				1,611	3,221	7,700	2,119	9,315	19,629	82,308	
	専門家派遣	1,941	1,903		16															22
	調査団派遣	203,940	198	17,536	109,224												40,846		11,488	24,648
	その他	807																		807

ジヨルダン

ジヨルダン	計	1,802,627	37,982	174,524	71,452	24,902	96,249	3,312	15,609	19,903	4,097	1,472	102,052	123,010	6,176	244,901	524,876	17,268	303,647	5,632	26,463
	研修員受入	165,623	7,647	63,998	6,521	3,452	2,654		12,174	1,899	2,134		26,255		4,088	2,388	4,999		21,582	5,632	
	専門家派遣	432,328	25,724	38,255	32,329	1,210	12			2,307			4,231		2,088	624	183,333		133,725		8,490

1999年度 国、形態、分野別経費実績 (二国間)

(単位:千円)

シリアル 番号	調査団派遣	計画・行政		公共・公益事業			農林・水産			鉱工業		エネルギー		商業・観光		人的資源		保健 社会	社会 福祉	その他
		調査 計画	行政	公益 事業	運輸 交通	社会 福祉	通達 放送	農業	畜産	林業	水産	鉱業	工業	エネ ギー	商業 貿易	観光	人的 資源			
	559,984	1,391	27,633	795	11,563	91,585		3,732			59,667	96,476	239,524	9,334	3,670	11,565		3,049		
	211,182		30,477		1,942		4,477						2,104	69,261	13,216	89,705				
	71,756		11,162		7,605		3,312	3,435	7,359	1,963	1,472	16,130		11,039				8,279		
	356,237	2,320	2,999	31,807	1,072	56	129					22,503	61	246,910	382	44,405		3,793		
	5,517															2,665		2,852		

クウェイト

計	46											46							
研修員受入	46											46							

レバノン

計	41,093	2,590	6,360	15,641	2,225	3,280		3,540			46	3,133				3,269			
研修員受入	27,817	3,590	6,360	2,365	2,225	3,280		3,549			46	3,133				3,269			
調査団派遣	13,276			13,276															

オマーン

計	959,980	15,010	13,084	29,090	166,275	7,465	8,199	28,196	7,181	134,619	444,742	13,334	29,880	13,790	2,549	3,712		1,968	40,986
研修員受入	81,999	10,038	8,358	2,528	2,503	7,465	8,199	5,454	7,131	8,866	2,145	2,900	6,438	1,877	2,549	3,560		1,968	
専門家派遣	269,735	4,754	4,075	26,562	18,498	21,798				90,006	25,643	9,643	17,399	11,913		152			39,292
調査団派遣	595,742	198		145,274						33,964	415,359								947
機材供与	6,514		661			884				1,783	1,593	791	53						747

カタール

計	2,992																		
研修員受入	46											46							
専門家派遣	2,946																		

サウディ・アラビア

計	1,274,766	19,919	537,950	31,280	15,184	10,778	2,310	3,392	40,095	142,567	45,318	9,630	3,771	309,722	4,824	39,963	1,609	55,354
研修員受入	240,469	2,159	59,906	6,236	11,578	9,638	2,310	3,392	7,607	7,956	22,461	9,630	1,893	52,877	4,824	36,393	1,609	
専門家派遣	375,947	17,760	67,950	21,531	3,409	1,140			31,995		23,669		1,878	180,416		3,570		22,629
調査団派遣	525,927		373,539							134,711				5,767				11,910
機材供与	127,118		36,555	3,513	197				493		188			70,662				15,510
その他	5,305																	5,305

(単位：千円)

1999年度 国、形態、分野別経費実績 (二国間)

	計画・行政		公益事業		公共・公益事業		農林・水産			エネルギー		商業・観光		人的資源		保健 社会	社会 福祉	その他
	開発 計画	行政	公益 事業	交通 運輸	社会 福祉	通商 放送	農業	畜産	林業	水産	鉱業	工業	工業	観光	観光			
シリア																		
計	1,120,627	70,694	49,756	55,293	110,114	4,513	85,872	66,120			223,877	218,684	4,787	89,667	17,468	60,778	10,119	33,307
研修員受入	219,183	37,060	17,157	24,244	1,296	4,513	34,610	6,351			45,016	8,854	4,797	12,576		6,220	5,346	
専門家派遣	290,559	7,698	19,276	16	25		35,734	26,218			128,761	45,534			1,201			25,496
調査団派遣	369,427		8,313	31,033	108,793		14,924	32,215			10,810	163,339						
協力隊派遣	192,195	34,689									11,112			74,925	15,805	53,025	4,639	
機材供与	46,550	532	4,410			604	1,336				28,178	1,157		2,166	457	1,533	134	5,098
その他	2,713																	2,713
トルコ																		
計	2,699,348	91,820	162,228	515,823	34,893	2,695	24,474	4,767	3,674	235,261	147,253	79,115	74,617	6,253	50,638	9,209	830,452	545,716
研修員受入	481,028	91,820	14,865	53,755	34,893	2,695	17,409	4,767	3,674	23,117	17,045	79,115	46,691	6,253	22,313	9,309	43,862	
専門家派遣	936,509	43	1,649	197,563			7,065				149,320	122,775			18,031		160,752	199,243
調査団派遣	735,604	266,201	145,714	215,224							8,653	4,959			7,913		12,128	29,504
機材供与	543,272			47,281							54,171	2,474			2,381		113,565	316,969
その他	2,935																145	2,790
アラブ首長国連邦																		
計	9,385																	
研修員受入	368																	
専門家派遣	3,031																	
調査団派遣	5,936																	
イエメン																		
計	271,899	5,612	10,725	11,659	69	115	9,585	8,030				1,473	1,941	2,510		218,285		
研修員受入	65,714	10,725	11,659	69	115	9,585	8,030					1,473	1,941	2,510		17,712		
専門家派遣	47,220															47,220		
調査団派遣	72,319	5,612														66,707		
機材供与	86,612															86,612		
その他	34															34		
アルジェリア																		
計	68,294	14,036	7,781	3,988			17,282	3,654			8,999		5,977		3,471		3,066	

4
国、形態、分野別経費実績

1999年度 国、形態、分野別経費実績 (二國間)

(単位：千円)

ア/ア 研修員受入	計画・行政		公共・公益事業			農林・水産			鉱工業		商業・観光		人的資源		保健 社会	社会 福祉	その他			
	開 計 面	行政	公益 事業	運輸 交通	社会 福祉	通 信 放送	農 業	畜 産	林 業	水 産	鉱 業	工 業	エ ネ ル ギ ー	商 業 貿 易				観 光	人 的 資 源	科 学 文 化
68,234	18,897	350,447	240,032	222,024	75,818	21,885	361,706	3,977	11,062	2,138	470,007	74,582	30,164	314,888	108,945	19,703	303,587	3,711	29,223	
602,381	5,800	87,098	40,024	58,673	43,096	19,837	71,631	115	11,062	2,138	121,701	6,375	8,449	4,960	28,156		89,555	3,711		
744,600	13,041	162,884	113,060	56,129	1,760	2,028	54,971	1,373			126,835		13,176	20,795	27,834		126,765		23,949	
957,704		7,310	8,179	103,732	30,727		226,939	2,489			201,124	68,187	7,249	283,497	15,748		347		176	
122,501		16,020									15,859				34,199	19,149	37,274			
232,763	56	77,135	78,769	3,490	235		8,165				4,488		1,290	3,636	3,008	554	49,228		2,709	
2,787																	398		2,389	
モロッコ																				
計	1,194,343	5,554	74,195	20,987	96,990	310,124	14,720	487,69	5,242	205,189	147,291	56,119	8,498	2,859	47,796	78,150	64,040		12,940	
研修員受入	160,035	5,027	40,173	1,719	13,383	22,068	14,720	9,712	5,242	12,539	3,753	7,612	8,498	2,859	5,944		6,786			
専門員派遣	316,393		16,559	57,436	1,860			17,868		99,855	119,049								3,766	
調査団派遣	312,069	527		472	239,822		11,551			53,388									6,279	
協力隊派遣	298,352		33,066			45,042		9,386		19,365		47,145			40,618	71,095	32,635			
機材供与	107,150		956	2,689	25,699	1,302		272		20,042	24,429	1,362			1,174	2,055	24,619		2,551	
その他	344																		344	
スーダン																				
計	161	161																		
研修員受入	161	161																		
チュニジア																				
計	1,141,087	3,981	84,238	210,198	71	3,404	10,301			242,136	57,829	227,101	11,278	20,507	115,222	31,025	105,053	5,871	12,272	
研修員受入	95,709	3,256	21,853	870		3,404	4,362			6,094		24,666	7,816		4,339	6,327	8,554	4,168		
専門員派遣	216,995		24,476	5,819						92,906		7,334	19		27,485		53,597	1,703	3,606	
調査団派遣	535,494	725	990	202,043	22					47,616	57,829	174,960	3,443	20,507	13,911		8,100		5,348	
協力隊派遣	156,000		36,465				5,772				19,527				65,755	24,004	4,477			
機材供与	135,133		1,054	1,466	49		167			95,520	564				3,732	694	30,290		1,597	
その他	1,756																35		1,721	

1999年度 国、形態、分野別経費実績(二国間)

(単位:千円)

計画・行政 開発 計画	行政	公益 事業	公共・公益事業			農林・水産			鉱工業		エネルギー	商業・観光		人的資源		保健 社会	社会 福祉	その他
			運輸 交通	社会 福祉	通信 放送	農業	畜産	林業	水産	工業		鉱業	観光	観光	人的 資源			

アフリカ地域

アフリカ地域

計	221,502	14,713	679	15,854		412	82						842		729	10,599	177,592
専門家派遣	10,993	7,770															3,223
調査団派遣	206,588	6,193	679	15,854		412	82						842		729	10,594	171,203
機材供与	750																
その他	3,171															5	3,166

ボツワナ

計	265,989	322	87,792	111	32,939	3,069	25,397	17,086	127		52,802	18,867	92	3,890	6,771	4,541	8,596	3,987
研究員受入	40,511	322	8,592		4,412	173	5,417	10,315	127		2,630		92	3,890		4,541		
専門家派遣	3,015					2,075												940
調査団派遣	18,867										18,867							
協力隊派遣	186,153		76,975	108	27,726		19,419	6,581			48,763				6,581			
機材供与	15,191		2,225	3	801	821	561	190			1,409				190		8,596	395
その他	2,252																	2,252

エティオピア

計	790,278	179,178	58,616	9,692	56,180	184,562	98,089	49,286	6,775	16,978	42,277	6,177	6,177	23,704	2,109	57,497	3,704	15,514
研究員受入	207,823	10,806	19,684	9,632	25,103	22,059	30,324	34,235	115	10,096	15,637	6,177	6,177	16,896		7,059		
専門家派遣	300,330	165,259	18,286		18,047	31,652	52,847									6,430	3,704	4,105
調査団派遣	32,787	198			10,657	4,649	9,334									7,600		349
協力隊派遣	94,399		20,066			23,573	4,100	5,556	6,473	6,689	25,892				2,050			
機材供与	154,163	2,286	580		2,321	102,629	10,818	161	187	193	748			6,808	59	16,313		11,060
その他	776	629			52											95		

エリトリア

計	14,246		2,955					658						2,136		138		
研究員受入	13,538		2,855					5,806						2,136		138		
専門家派遣	50							50										
調査団派遣	658						658											

1999年度 国、形態、分野別経費実績 (二国間)

(単位:千円)

	計画・行政		公共・公益事業				農林・水産				鉱工業		エネルギー	商業・観光		人的資源		保健 社会	社会 福祉	その他
	開発 計画	行政	公益 事業	交通 運輸	社会 福祉	通信 放送	農業	畜産	林業	水産	鉱業	工業		商業 貿易	観光	人的 資源	科学 文化			

ガンビア

計	52,835	161	8,209			4,488	3,428			28,590				3,101		2,603		2,255			
研修員受入	24,245	161	8,209			4,488	3,428							3,101		2,603		2,255			
調査団派遣	10,635									10,635											
機材供与	17,955									17,955											

ガーナ

計	1,895,175	24,687	132,078	48,013	68,008	153,315	10,126	386,680	11,851	47,421	14,430	63,485	682	8,825	285,636	27,640	508,104	39,351	57,267	
研修員受入	359,099	9,699	38,461	2,843	15,582	19,194	10,015	81,960	9,575	12,283		10,069		8,606	32,398		106,179	2,235		
専門家派遣	634,117	14,988	21,956	31	4,513			254,220				579			25,388		254,481	14,621	43,340	
調査団派遣	366,958			42,974	47,913	134,121		11,803	35,138	14,430		682			33,234		43,727	1,538	1,408	
協力隊派遣	372,200		60,091	2,104			108	13,432	2,212			51,333		8,577	182,755	26,863	19,286		6,419	
機材供与	150,069		11,044	61			3	24,036	64			1,484		248	9,124	777	78,080	20,957	4,191	
その他	12,732		526					1,229							717		8,351		1,909	

ケニア

計	3,095,784	277,289	172,758	124,981	126,620	121,604	45,987	199,402	29,583	158,382	35,788	108,711	7,498	26,502	851,048	38,613	658,497	5,926	97,183	
研修員受入	642,355	16,038	64,645	21,593	15,165	81,175	26,607	110,088	29,593	12,749	8,447	42,083	7,498	7,875	61,252	9,376	116,720	3,872	161	
専門家派遣	1,192,636	21,094	29,487	57,428	2,925	10,797	19,204	65,309		127,699				16,573	473,093	5,814	325,768		37,445	
調査団派遣	471,973	239,536	627	34,424	108,388			8,704	2,435			1,858			34,236		33,857		7,888	
協力隊派遣	473,503		73,792	4,531		20,067		13,000			26,324	62,950		1,996	167,058	21,523	78,270	1,996		
機材供与	286,013	601	3,634	7,005	142	9,565	176	2,301	14,951	1,017		1,820		58	112,578	1,900	87,454	58	42,695	
その他	29,304		573						548						2,811		16,428		8,944	

レソト

計	21,870	2,989					173	7,615	575	283		173		2,834	4,657					
研修員受入	18,948	2,999					173	7,615	575	253		173		2,834	1,735					
調査団派遣	2,922														2,922					

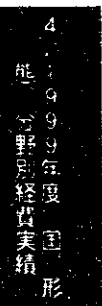
リベリア

計	161	161																		
研修員受入	161	161																		

(単位：千円)

1999年度 国、形態、分野別経費実績(二国間)

	計画・行政		公共・公益事業				農林・水産				エネルギー			商業・観光		人的資源		保健 社会	福祉	その他
	開発 計画	行政	公益 事業	運輸 交通	社会 福祉	通信 放送	農業	畜産	林業	水産	鉱工業	工業	商業 貿易	観光	人的 資源	科学 文化				
																	計			
マライ	15977	175919	3949	72022	30468	20707	172658	55115	215580	226111	11472	51263	30676	4480	3385	103527	18149	405545	706	73390
研修員受入	248,116	32,812	3,849	21,214	12,652	8,215	61,202	10,159	10,263	14,185	4,812	6,423	4,204	4,480	1,276	16,821		26,163		
専門家派遣	534,397	74,028		40,184		3,511	47,200	19	158,556			26,943				15,101		108,911	705	53,763
調査団派遣	323,064			3,653				184,707	6,888							8,344		119,008		464
協力隊派遣	471,991	54,427		6,365	17,315	8,631	57,286	43,693	20,012	7,714	6,473	49,585				60,685	17,659	126,116		
機材供与	106,440	615	13,796	389	501	250	6,710	1,263	579	38,093	187	1,260	129		59	2,395	510	22,898		16,806
その他	6,375	256		217			240			675						181		2,449		2,357
ナミビア	422,490	2,853		7,479	960,107		9,732	518	253			16,249			1,255	4,412				18,988
研修員受入	18,138	644	1,308		2,233		9,732	518	253						1,255	2,195				
専門家派遣	31,283	1,545			16							14,821				1,786				13,115
調査団派遣	357,858				357,858															
機材供与	15,211			7,479								1,428				431				5,873
ナイジェリア	127,120	7,207	15,694	2,833			790			29,462		2,174				2,603		2,140		64,277
研修員受入	23,197	2,642	15,582							230						2,603		2,140		22
専門家派遣	3,965	3,943																		64,255
調査団派遣	99,468	132	52	2,833			790			29,232		2,174								
機材供与	490	490																		
セインエル	87,364	18,290		3,500	82		7,029			16,803		7,869		92	2,142	24,174		7,353		
研修員受入	75,599	18,290		3,500	92		7,029			5,038		7,869		92	2,142	24,174		7,353		
専門家派遣	11,304									11,304										
機材供与	461									461										
南アフリカ	408,684	9,604	53,621	330	485	11,818	58,247	173	127			13,271	2,405	56,800	22,494	79,053	20,677	17,008	9,775	52,796
研修員受入	255,544	2,573	53,621		485	11,818	58,247	173	127			2,927	2,405	56,800	3,858	44,679		15,619	2,212	
専門家派遣	72,237	5,456										4,375				31,822	20,655		1,535	8,414



(単位：千円)

1999年度 図、形態、分野別経費実績(二国間)

WFP W/P	計画・行政		公共・公益事業		農林・水産				鉱工業		エネルギー		商業・観光		人的資源		保健 社会	社会 福祉	その他
	開発 計画	行政	公益 事業	運輸 交通	社会 福祉	通信 放送	農業	畜産	林業	水産	鉱業	工業	エネルギー	商業 貿易	観光	人的 資源			
調査団派遣	659		330								4,387			18,636			1,389		13,341
機材供与	916										1,582					2,552		6,028	529
その他																			30,512

スワジランド

計	286,865	1,174	19,950	215,840	9,284	7,102	7,200							3,898	9,893		12,564		
研修員受入	58,551	1,174	3,206	5,887	9,284	7,102	7,200							3,898	9,893		10,947		
専門家派遣	1,642		25														1,617		
調査団派遣	226,672		16,719	209,953															

ウガンダ

計	893,945	31,058	37,554	1,462	47,739	7,202	36,660	15,035	380		10,915	1,517	1,876	1,876	555,888	13,549	47,719		15,218
研修員受入	188,184	2,869	37,554	5,682	2,895	173	13,022	10,547	380		10,915	1,517	1,876	1,876	70,676		30,078		
専門家派遣	336,731	18,694	1,462	9,069	2,969	20,157	3,789								252,025	11,501	3,701		13,364
調査団派遣	80,427	2,420		30,386		856									32,625		13,940		
機材供与	227,509	7,075		2,602	1,338	2,625	699								209,655	2,048			1,467
その他	1,094														707				387

タンザニア

計	2,415,973	12,167	178,291	9,212	66,896	186,314	85,716	599,560	59,939	69,660	77,680	10,669	70,606	6,282	22,599	25,412	300,410	17,790	47,441	14,894	151,035
研修員受入	521,191	5,050	108,583	7,479	24,746	9,228	23,399	69,357	22,306	10,644	2,515	9,762	26,437	4,391	12,082	1,283	58,678	3,193	117,756	4,302	
専門家派遣	782,978	6,805	21,668		16,841	31	37,714	391,248	23,818	47,169		307	1,044	75	10,308	20,228	1,369		165,147	10,592	30,614
調査団派遣	509,681	264	264	1,733	24,575	127,994	7,670	37,272		2,256	46,138			1,816			124,031		31,586		104,082
協力隊派遣	348,302		44,232			25,568	6,473	23,519	12,892	6,473	28,211		41,913				112,577	14,187	32,257		
機材供与	244,851		3,544			3,493	10,460	76,904	923	2,994	816		1,212		209	3,901	3,755	410	126,211		10,019
その他	8,970	48			734		1,260		124										484		6,320

ザンビア

計	1,499,563	29,866	102,642	165,008	48,898	28,591	40,998	181,076	49,037	10,485	26,969		65,773	2,106	19,297	1,557	221,065	29,167	386,292	10,265	81,280
研修員受入	311,491	161	44,491		19,681	13,328	35,135	51,305	15,249	3,826	4,957		483	2,106	6,188	1,557	45,717	6,966	58,275	2,066	
専門家派遣	438,617	26,567	10,465	37	6,038		701	45,702	17,985		16,445		5,404				9,409		227,939	7,192	64,793
調査団派遣	208,042	857	164,971	22,203					5,208											8,983	
協力隊派遣	436,765		45,742			14,834	5,017	81,506	6,365	6,473	3,506		58,203		12,838		160,746	21,577	19,958		

(単位：千円)

1999年度 国、形態、分野別経費実績(二国間)

	計画・行政		公共・公益事業			農林・水産			鉱工業		商業・観光		人的資源		保健 福祉	社会 福祉	その他		
	開発 計画	行政	公益 事業	交通 運輸	社会 福祉	通信 放送	農業	畜産	林業	水産	鉱業	工業	エネルギー	商業 貿易				観光	人的 資源
ザンビ 機材供与	89,116	1,931		1,076	429	145	2,517	4,230	187	2,061	1,683		371		5,183	624	57,098	1,007	9,293
その他	15,532	13			46												14,039		1,434

ジンバブエ

計	1,310,139	5,380	98,117	31,846	23,037	54,682	229,051	345	125,980		4,628	32,249	111,535	6,802	1,257	202,308	157,735	184,750	10,130	24,425
研修員受入	157,237	3,473	26,299	6,989	115	32,751	19,990	345	3,020		4,628	2,722	1,198	6,802	1,257	15,435		24,771	1,571	
専門家派遣	243,469	1,417		23,026		19,701	14,440						65,156					105,300	440	13,989
調査団派遣	297,693						166,701		122,960										4,791	3,241
協力隊派遣	489,845		69,800	1,780	22,278	1,780	26,000				28,697					181,622	153,303	4,585		
機材供与	120,480	490	2,018	51	644	450	1,816				830	44,728				5,251	4,432	44,455	8,119	7,196
その他	1,415					10	104				453							848		

アンゴラ

計	241,516	1,742		69	174,889	10,626	1,226							3,020	1,537	2,603		45,397		307
研修員受入	20,000	1,742		69		10,626	368							3,020	1,537	2,603		35		
専門家派遣	25																	25		
調査団派遣	221,491				174,889		958											45,337		307

ベナン

計	360,261	1,623	4,924		6,411	950	11,090	31,492	213,566	32,115		3,830				5,812		48,011		397
研修員受入	72,538	1,623	4,924		6,411	950	11,090	7,347	3,451	15,784		3,830				5,707		11,421		
専門家派遣	36,865							20,822		16,018								25		
調査団派遣	247,222								210,155							105		36,565		397
機材供与	3,321						3,008		313											
その他	315						315													

ブルキナ・ファソ

計	517,792	1,783	31,907	207	340,036	1,246	5,963	77,070	5213		2,438			39,250		104		18,575		
研修員受入	41,680	1,783	13,693	207	3,993	1,246			5,213		2,438			13,003		104				
専門家派遣	57,955		14,551				5,314	31						19,668				18,391		
調査団派遣	413,843				336,043		649	77,039						112						
協力隊派遣	3,560		3,560																	
機材供与	677		103											390						184

1999年度 国、形態、分野別経費実績(二国間)

(単位:千円)

	計画・行政 開発 計画	公共・公益事業		農林・水産				鉱工業		商業・観光		人的資源		保健 社会	社会 福祉	その他
		公益 事業	行政	運輸 交通	社会 福祉	通信 放送	農業	畜産	林業	水産	鉱業	工業	エネルギー			
アラブ その他	77											77				

ブルンディ

計	207														207	
研修員受入	207														207	

カメルーン

計	229,711	9,737	9,581	7,809	7,700	1,079	14,428	230	104	3,881	49,510	2,692	2,692	5,711	110,130	
研修員受入	68,114	9,678	8,551	7,809	7,700	1,079	14,428	230	104	3,881	16,16	2,149	2,692	5,711	2,486	
調査団派遣	47,894										47,894					
機材供与	107,703	59													107,644	

カーボ・ヴェルデ

計	57,032			1,764	45,453		1,008		150	55		2,655	2,603	3,134		209
研修員受入	12,898			1,764	2,592				150			2,655	2,603	3,134		
専門家派遣	71			16						55						
調査団派遣	44,063			42,845			1,009									209

中央アフリカ

計	214,499	7,181	2,319	1,630	40,419	4,234	3,550	230			3,881			1,885	46,973	2,004
研修員受入	31,580	7,181	2,319	1,630		4,234	3,550	230			3,881			1,885	4,686	2,004
専門家派遣	38				19											
調査団派遣	140,594				40,400											
機材供与	42,287														42,287	

チャド

計	26,735	3,227	5,416		207	4,208	7,760				3,314			2,603		
研修員受入	26,735	3,227	5,416		207	4,208	7,760				3,314			2,603		

象牙海岸

計	1,191,042	17,789	26,107	141,374	5,067	181,695	15,540	293,660	6,680	21,588	27,509			158,091	42,736	215,460	2,184	16,726
研修員受入	118,304	1,599	23	4,400	5,067	1,171	3,472	30,693	5,443	1,596	7,536			20,993		34,127	2,184	
専門家派遣	175,913	15,376	3,179					80,546								44,209		10,973
調査団派遣	570,977			196,974		173,864	795	121,652	16,145					130,723				824
協力隊派遣	287,133		21,415			6,473	53,834	6,473			12,946			13,971	41,535	130,486		

1999年度 国、形態、分野別経費実績(二国間)

(単位:千円)

区分	計画・行政		公共・公益事業		農林・水産			鉱工業		エネルギー		商業・観光		人的資源		保健 社会	社会 福祉	その他
	開発 計画	行政	公共 事業	運輸 交通	社会 福祉	農 業	畜 産	林 業	水 産	鉱 業	工 業	商 業	交 易	観 光	人 的 資 源			
機材供与	37,717	1,490				187	11,273	6,935	187	4,233	374				404	1,201	6,455	4,114
その他	998																183	815

ジブテイ

計	116,079	2,764	2,246	30,194	3,462	19,112	5,673	13,740	2,900	3,118	27,908	527	4,435
研修員受入	57,453	1,876	2,246	16,873	3,462	7,873	5,673	13,740	2,900	2,603	207		
専門家派遣	22,647			12,402		10,245							
調査団派遣	33,178												
協力隊派遣	863	863											
機材供与	1,936	25		919	992								

赤道ギニア

計	6,120			207			3,021						
研修員受入	6,120			207			3,021						

ガボン

計	16,092	1,541		207		2,757	3,760	1,978	3,884	1,795			
研修員受入	15,452	1,541		207		2,757	3,760	1,338	3,884	1,735			
専門家派遣	640							640					

ギニア

計	289,811	1,753	71,615	4,109	5,738	23,769	4,106	135,759	4,096	13,705	25,167		
研修員受入	62,067	1,753		4,109	5,738	23,769	4,106	4,716	4,096	13,705	75		
専門家派遣	40,418							40,418					
調査団派遣	154,823		71,615					83,207					
機材供与	32,504							7,412			25,092		

ギニア・ビサウ

計	208			104				104					
研修員受入	208			104				104					

マダガスカル

計	792,504	4,760	3,145	10,185	45,117	106,059	8,261	8,817	2,417	193,942	227,099	4,114	3,619	13,777	32,230	72,197	18,647	38,718
研修員受入	91,026	4,760	3,145		3,437	11,983	1,773	7,983	2,417	12,198	17,429	4,114	3,494	13,777	4,270	246		
専門家派遣	275,292				15,694					48,929	149,530		125		26,749	3,849	11,327	19,089

1999年度 国、形態、分野別経費実績 (二国間)

	計画・行政		公共・公益事業				農林・水産				鉱工業		エネルギー		商業・観光		人的資源		保健 社会 福祉	社会 福祉	その他	
	国 別 計 画	行政	公益 事業	運輸 交通	社会 福祉	通信 放送	農業	畜産	林業	水産	鉱業	工業	原子 力	商業 貿易	観光	人的 資源	科学 文化					
																		23,245				94,076
マダガスカル																					269	
調査団派遣																					7,320	19,360
機材供与																						
その他																						
計	1,397		70,295	207	330,891	3,537	13,441	3,402	228,558	3,240	2,475	10,516	2,514									
マリ																						
研修員受入	1,397			207	11,028	3,537	12,863	3,402	7,380	3,240	2,475	8,548	2,314									
専門家派遣			19						26,315													
調査団派遣			63,314		319,863		578		186,911			1,868										
機材供与			6,962						7,952													
その他																						
計	1,650	24,504	14,311		35,773	1,106	9,944		161,987	16,294	796	7,337	5,420									
モーリタニア																						
研修員受入	1,650	24,504	1,925		10,050	1,106	9,944		2,387	16,294	796	7,337	5,420									
専門家派遣					20,897				32,067													
調査団派遣			10,555						127,000													
機材供与			1,831		4,591				463													9,430
その他					235				70													
計	235,781	22,695		13,609	3,244			288	161,549	3,031		4,542										26,750
モーリシアス																						
研修員受入	33,706	11,172		2,281	3,244			288	13,456	3,031		161										
専門家派遣				7,757					104,267													24,894
調査団派遣									27,229													
機材供与				3,571					16,597			1,394										1,856
その他																						
計	855,672	44,478	115	128,640	472,642		20,156	173	45,615	12,747		3,933										69,152
モザンビーク																						
研修員受入	56,036	2,204	115	11,008	11,456		4,869	173	230	12,747		3,933										
専門家派遣					19				41,448													3,089
調査団派遣																						66,063
機材供与									3,145													
その他									792													
計	826	34																				

1999年度 国、形態、分野別経費実績(二国間)

(単位:千円)

	計画・行政		公共・公益事業			農林・水産			エネルギー		商業・観光		人的資源		保健 社会	社会 福祉	その他
	開発 計画	行政	公益 事業	運輸 交通	社会 福祉	通商 放送	農業	畜産	林業	水産	商業 貿易	観光	人的 資源	科学 文化			
ニジェール																	
計	551,871	27,362	34,860	2,760			129,699	40,648	1,114	35,935			103,496	62,833	103,868		6,241
研修員受入	37,829		3,069	2,760			3,462	2,081		3,575			7,368	7,554	4,905		4,695
専門家派遣	65,748		12				2,862	15,890	1,114	1,445					39,730		
調査団派遣	33,254		27,329				1,424	4,501									
協力隊派遣	391,564	26,593					117,323	16,614		30,046			91,428	53,726	53,834		
機材供与	23,455	769	4,450				4,628	1,541		869			2,700	1,553	5,399		1,546
その他	21							21									
ルワンダ																	
計	28,697			3,379	4,288		12,794	230	3,170				2,833		2,002		
研修員受入	28,697			3,379	4,288		12,794	230	3,170				2,833		2,002		
サントメ・プリンシペ																	
計	10,098	1,392	4,140				2,727					104	1,735				
研修員受入	10,098	1,392	4,140				2,727				104	1,735					
セネガル																	
計	1,287,383	1,434	32,579	9,951	207	132,888	2,104	209,681	1,455	123,321	60,880	4,142	296,322	82,911	221,141	15,765	38,451
研修員受入	192,755	1,434	6,827	1,416	207	4,936	2,104	28,784	1,455	8,435	15,339	4,142	42,525		65,774	2,340	
専門家派遣	210,934			2,667		22		4,523		39,921	9,714		122,524		16,564		14,938
調査団派遣	279,922			5,868		127,900				44,653	29,202		927				15,002
協力隊派遣	403,879		25,029			171,228				11,975	6,419		26,000	31,987	97,473		
機材供与	195,556		723			5,095				18,337	186		103,286	924	41,330	13,425	5,285
その他	4,337					51							1,060				3,226
トーゴ																	
計	14,101		2,887	207		982			230		3,895		1,885		2,453		
研修員受入	14,101		2,887	207		982			230		3,895		1,885		2,453		
コンゴ民主共和国																	
計	18,488																18,488
機材供与	18,488																18,488

1999年度 国、形態、分野別経費実績(二国間)

(単位:千円)

	計画・行政		公共・公益事業				農林・水産				鉱工業		商業・観光		人的資源		保健 社会	社会 福祉	その他	
	開発 計画	行政	公益 事業	交通 運輸	社会 福祉	環境 保護	農業	畜産	林業	水産	鉱業	工業	商業 貿易	観光	人的 資源	科学 文化				
																				計画
欧州地域																				
欧州地域																				
計	100,357	75,546	2,438												21		3,046	6,601	12,703	
専門家派遣	12	12																		
調査団派遣	97,299	75,536	2,438												21			6,601	12,703	
機材供与	1,499																1,499			
その他	1,547																1,547			
アルバニア																				
計	49,658	9,058	9,316			951	878	1,391	1,391	1,803	3,621	3,078					19,762			
研修員受入	30,914	9,058	9,316				878	1,391	1,391	1,803	3,621	3,078					1,769			
専門家派遣	31																31			
調査団派遣	18,913					951											17,962			
ブルガリア																				
計	888,047	30,057	182,322	4,506	7,481	13,900	1,492	179,222	16,206	35,243	117,825	56,605	88,895	47,732			98,948		19,513	
研修員受入	106,588	18,207	25,865		5,474		1,492	11,717			8,290	26,719	92	3,497			5,235			
専門家派遣	247,713	6,990	2,662		2,007	40		109,241			96,694	28,930							1,149	
調査団派遣	23,142	4,860				7,200		6,056											5,026	
協力隊派遣	361,195		149,473	4,477		6,473		15,751		34,253			86,307	42,992			15,104		6,365	
機材供与	149,409		4,322	129		187		46,208	455	990	12,841	956	2,496	1,243			78,609		973	
クロアチア																				
計	23,682	1,580	6,049		3,297					6,214	3,433	3,109								
研修員受入	23,682	1,580	6,049		3,297					6,214	3,433	3,109								
チエッコ																				
計	28,290	1,738	21,055		1,907							3,175							1,015	
研修員受入	12,064	1,738	5,844		1,307							3,175								
専門家派遣	3,686		2,671																1,015	
機材供与	12,540		12,540																	
スロヴァキア																				
計	197,034	7,988	161,114			1,790	1,919			1,904	1,621	12,888					3,402		5,188	

1999年度 国、形態、分野別経費実績 (二国間)

(単位：千円)

	計画・行政		公共・公益事業			農林・水産			エネルギー		商業・観光		人的資源		保健 社会	社会 福祉	その他
	調査 計画	行政	公益 事業	運輸 交通	社会 福祉	通信 放送	農業	畜産	林業	水産	工業	工業	商業 貿易	観光			
コソ ア																	
研修員受入	48,429	13,876					1,682				1,904		12,888			3,402	5,188
専門家派遣	3,259	1,892				48		1,319									
調査団派遣	145,346																

エストニア

計	15,021								6,062		2,896		6,017		46		
研修員受入	15,021								6,062		2,896		6,017		46		

ラトヴィア

計	165,571	151,852										1,655	6,160	2,955	46		1,138
研修員受入	19,127	6,546										1,655	6,160	2,955	46		
専門家派遣	8,751	7,613															1,138
調査団派遣	137,048	137,048															
機材供与	645	645															

リトアニア

計	104,795	10,231		4,875								63,096	3,775		138		3,404
研修員受入	20,674	10,231		4,875								63,096	3,775		138		
専門家派遣	19,495																3,404
調査団派遣	63,096																
機材供与	1,530								1,213								

ルーマニア

計	808,140	49,775	194,408	156,458			170,262		84,724		25,388	3,438	16,603		70,439		32,063
研修員受入	108,050	28,345	4,829	16,677			2,931		3,806		25,388	3,438	13,512		230		6,519
専門家派遣	126,003	4,834		9,397			107,798						3,091				4
調査団派遣	401,078		189,579	130,059			422		80,918								24,328
協力隊派遣	107,722	15,158													68,236		
機材供与	63,509	438		325			59,111								1,973		1,212
その他	1,776																1,776

スロヴェニア

計	47,708	3,430	24,454				3,648						4,886		11,490		
研修員受入	12,912	3,430	1,143				3,648						4,886				

1999年度 国、形態、分野別経費実績(二国間)

(単位：千円)

	計画・行政		公共・公益事業				農林・水産				鉱工業		エネルギー		商業・観光		人的資源		保健 社会	社会 福祉	その他
	開発 計画	行政	公益 事業	運輸 交通	社会 基盤	通信 放送	農業	畜産	林業	水産	鉱業	工業	エネ ギー	商業 貿易	観光	人的 資源	科学 文化				
2007 2007 専門家派遣	33,711		22,299												11,412						
機材供与	1,085		1,007												78						
ユーゴスラヴィア																					
計	1,048	1,048																			
調査団派遣	1,048	1,048																			

マケドニア

計	131,927	9,137	15,613	11,633	5,317				4,374			3,380	7,890							73,983	
研修員受入	49,010		8,196		5,317				4,374			3,380	6,648							21,095	
専門家派遣	13,696	9,137											1,242							3,317	
調査団派遣	19,184		7,417	11,633																134	
機材供与	49,437																			49,437	

ボスニア・ヘルツェゴヴィナ

計	373,703	35,198	6,888	115,928	142,128						4,643		2,412			45,167				7,576	14,363
研修員受入	58,678	33,470	6,888	1,803	1,886					4,643			2,412							7,576	
専門家派遣	12				12																
調査団派遣	313,285			113,525	140,230											45,167					14,363
その他	1,728	1,728																			

モルドヴァ

計	33,119	5,023	1,102	2,965			834						1,879			92				2,051	23
研修員受入	9,068	5,023											1,879			92				2,051	23
専門家派遣	1,102		1,102																		
調査団派遣	22,949			2,965			834														19,150

ロシア連邦

計	23												23								
研修員受入	23												23								

ウクライナ

計	51,595	17,925	4,664		6,580											230				22,196	
研修員受入	9,137	4,243	4,664													230					
専門家派遣	12,835	12,835																			

(単位：千円)

1999年度 国、形態、分野別総費実績(二国間)

国・形態	調査団派遣	機材供与	計画・行政		公共・公益事業			農林・水産			鉱工業		エネルギー		商業・観光		人的資源		保健 社会	その他
			開発 計画	行政	公益 事業	運輸 交通	社会 福祉	通信 放送	農業	畜産	林業	水産	鉱業	工業	商業 貿易	観光	人的 資源	科学 文化		
1999	調査団派遣	28,776				6,580													22,196	
	機材供与	847		847																
オーストリア																				
	計	26,257		20,288																5,964
	専門家派遣	25,704		19,740																5,964
	機材供与	553		548																
デンマーク																				
	計	769																		769
	調査団派遣	769																		769
フランス																				
	計	40,556	132																	40,424
	専門家派遣	1,242																		1,242
	調査団派遣	29,037	132																	28,905
	機材供与	4,540																		4,540
	その他	5,737																		5,737
ギリシャ																				
	計	13,662																		13,662
	機材供与	13,662																		13,662
ハンガリー																				
	計	444,091	9,614	47,580					3,396				173,384	1,514	7,802		135,887	4,052	49,769	11,113
	研修員受入	53,044	9,614	22,056				3,396				9,240	1,514	7,224						
	専門家派遣	104,945		48								101,468								3,429
	調査団派遣	64,497										62,482		578					795	642
	協力隊派遣	189,013		24,760													132,050	3,938	21,900	6,365
	機材供与	32,131		716								194					3,817	114	27,074	216
	その他	461																		461
マルタ																				
	計	38,630		4,730					3,981					2,702	27,217					
	研修員受入	9,469		4,730				2,037												

1999年度 国、形態、分野別経費実績(二国間)

(単位：千円)

	計画・行政		公共・公益事業				農林・水産			鉱工業		エネルギー		商業・観光		人的資源		保健 社会	社会 福祉	その他	
	開発 計画	行政	公益 事業	運輸 交通	社会 福祉	通信 放送	農業	畜産	林業	水産	鉱業	工業	工業	エネルギー	商業 貿易	観光	人的 資源				私学 文化
▼NGO 専門家派遣	29,161					1,944									27,217						
ポーランド																					
計	455,086	153,165	38,731	4,997		9,580	3,279			852	32,596	13,581	28,536			140,474	5,940	8,311	533	14,911	
研修員受入	78,089	13,039		2,280						852	21,809	1,679	22,491				1,225	1,651			
専門家派遣	190,350	102,860		2,317		5,302	3,279				4,127	6,226	6,045			19,426	4,715		533	9,852	
調査団派遣	9,155					3,373						5,631								151	
協力隊派遣	143,539	12,946									6,473					117,647		6,473			
機材供与	33,437	24,320				905					187	45				3,401		187		4,392	
その他	516																			516	
スウェーデン																					
計	264																			264	
調査団派遣	264																			264	
スイス																					
計	9,064																		3,550	4,510	1,004
専門家派遣	38																		19	19	
調査団派遣	1,243																		372		871
機材供与	1,160																		1,160		
その他	6,623																		1,999	4,491	133
英国																					
計	33,640	26,764																		6,876	
専門家派遣	27,951	25,575																		2,376	
調査団派遣	659																			659	
機材供与	1,189	1,189																			
その他	3,841																			3,841	

1999年度 国、形態、分野別経費実績 (二国間)

	計画・行政		公共・公益事業			農林・水産			エネルギー		商業・観光		人的資源		社会福祉	その他			
	開発計画	行政	公益事業	運輸	社会	福祉	農業	畜産	林業	水産	鉱業	工業	エネルギー	商業貿易			観光	人的資源	科学文化
計	113,744	742	215,955	27,801	500	237,406							59	9486	995	7,024,216			
専門員派遣	95,726															95,726			
調査員派遣	2,063,074	742	215,955	27,801	500	237,406							59	1,359	395	1,465,113			
機材供与	226,873													8,127		218,746			
その他	5,244,633															5,244,633			

全世界

4
1999年度 国、形態、分野別経費実績

1999年度 国、形態、分野別経費実績

国際機関計

1,070,587千円

計画・行政 開発 計画	公共・公益事業			農林・水産			鉱工業		エネルギー	商業・観光		人的資源		保健 社会	社会 福祉	その他		
	公益 事業	運輸 交通	社会 福祉	通信 放送	農業	畜産	林業	水産		鉱業	工業	商業 貿易	観光				人的 資源	科学 文化
78,297	76,964	142	42,878	57,480	16,962	121,881	6,010	1,172	173,473	9,707	4,661	63,614	7,619	128,927	79,271	49,340	17,123	141,066

研修員受入	78,811千円
専門家派遣	645,348千円
調査団派遣	0千円
協力隊派遣	0千円
その他ボランティア派遣	320,500千円
機材供与	25,596千円
その他	332千円

1999年度 国、形態、分野別経費実績 (国際機関)

(単位：千円)

国際機関	計画・行政		公共・公益事業		農林・水産		鉱工業		エネルギー		商業・観光		人的資源		保健 社会	社会 福祉	その他
	開発 計画	行政	交通 運輸	社会 福祉	通信 放送	農業	畜産	林業	水産	鉱業	工業	商業 貿易	観光	人的 資源			
アジア太平洋経済社会委員会 ESCAP																	
計	97,941	6,743	16,195	22,986					28,125			6,393					17,499
専門家派遣	96,705	6,743	16,045	22,986					27,240			6,290					17,401
機材供与	1,236		150						885			103					98
国際原子力機関 IAEA																	
計	36,771								35,489						1,282		
研修員受入	36,771								35,489						1,282		
国際労働機関 ILO																	
計	10,072															9,457	615
専門家派遣	9,982															9,367	615
機材供与	90															90	
国連開発計画 UNDP																	
計	4,444		4,444														
専門家派遣	4,444		4,444														
世界保健機構 WHO																	
計	3,313															3,313	
研修員受入	3,313															3,313	
国連ボランティア UNV																	
計	320,500	22,077	29,438	67,952	6,010	7,359	4,661	23,672	52,068	31,032	7,666	68,565					
その他(注1)	320,500	22,077	29,438	67,952	6,010	7,359	4,661	23,672	52,068	31,032	7,666	68,565					
アジア蔬菜センター AVRDC																	
計	142		142														
専門家派遣	142		142														
東南アジア漁業開発センター SEAFDEC																	
計	185,707		7,802	6,022	1,172	166,114						3,324					1,273
研修員受入	11,249					7,925						3,324					
専門家派遣	163,675		4,985	5,162	1,172	151,083											1,273
機材供与	10,783		2,817	860		7,106											

(単位：千円)

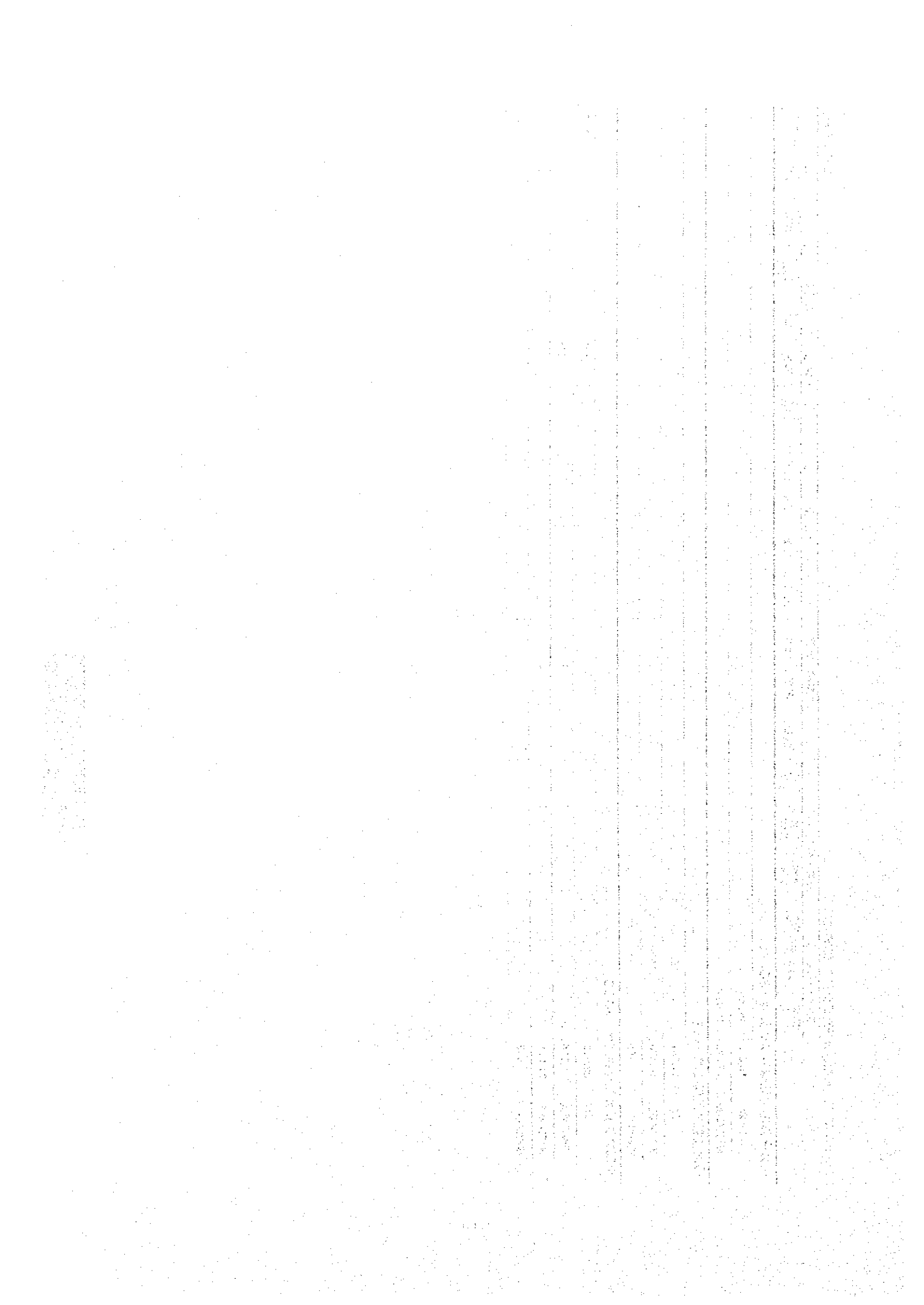
1999年度 国、形態、分野別経費実績 (国際機関)

	計画・行政		公共・公益事業			農林・水産			鉱工業		エネルギー	商業・観光		人的資源		保健 福祉	その他
	計画	行政	公益 事業	運輸 交通	社会 福祉	通信 放送	農業	畜産	林業	水産		鉱業	工業	商業 貿易	観光		
アジア工科大学院 AIT																	
計	146,494	9,588		12,990	28,042										48,253	27,203	21,338
専門家派遣	139,179	8,544		11,154	24,915										46,025	27,203	21,338
機材供与	7,315	1,024		936	3,127										2,228		
西アフリカ稲作開発協議会 WARDA																	
計	23,117									23,117							
専門家派遣	22,785									22,785							
その他	332									332							
アジア太平洋電気通信共同体 APT																	
計	16,962									16,962							
専門家派遣	16,962									16,962							
コロンボ計画事務局 CP																	
計	23,167									23,167							
専門家派遣	23,167									23,167							
メコン川委員会 MRC																	
計	70,153	45,363												24,790			
専門家派遣	65,113	43,024												22,089			
機材供与	5,040	2,339												2,701			
アジア太平洋郵便研修センター APPTC																	
計	10,102																10,102
専門家派遣	10,102																10,102
国連パレスチナ難民救済事業機関 UNRWA																	
計	61,391													53,678		7,713	
研修員受入	26,252													18,539		7,713	
専門家派遣	35,075													35,075			
機材供与	64													64			
南太平洋沿岸鉱物資源共同調査調整委員会 CCOP																	
計	9,707																9,707
専門家派遣	9,707																9,707

(単位：千円)

1999年度 国、形態、分野別経費実績 (国際機関)

	計画・行政		公共・公益事業			農林・水産			鉱工業		エネルギー		商業・観光		人的資源		保健 社会	社会 福祉	その他	
	計画	行政	公益 事業	交通 運輸	社会 福祉	通信 放送	農業	畜産	林業	水産	工業	工業	エネルギー	商業 貿易	観光	人的資源				
																人的 資源				科学 文化
南太平洋応用地球科学委員会 SOPAC																				
計	16,623	16,623																		
専門家派遣	16,623	16,623																		
保険監督者国際機構 IAIS																				
計	11,081																			
専門家派遣	10,676																			
機材供与	405																			
南部アフリカ開発共同体 SADC																				
計	22,900														1,226				21,674	
研修員受入	1,226														1,226				21,011	
専門家派遣	21,011																		663	
機材供与	663																			



JICA