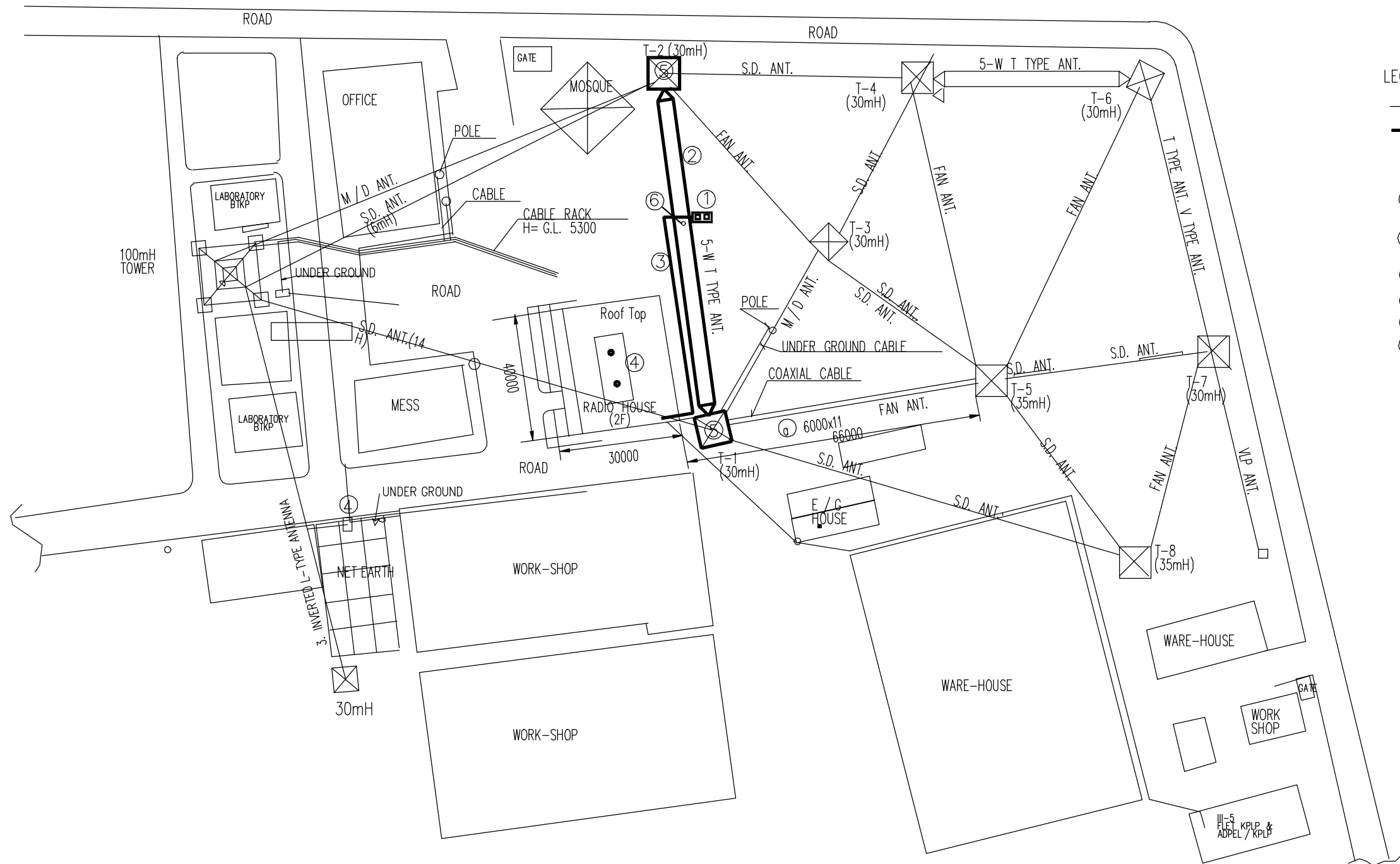


☒ 面

Contents of Drawings

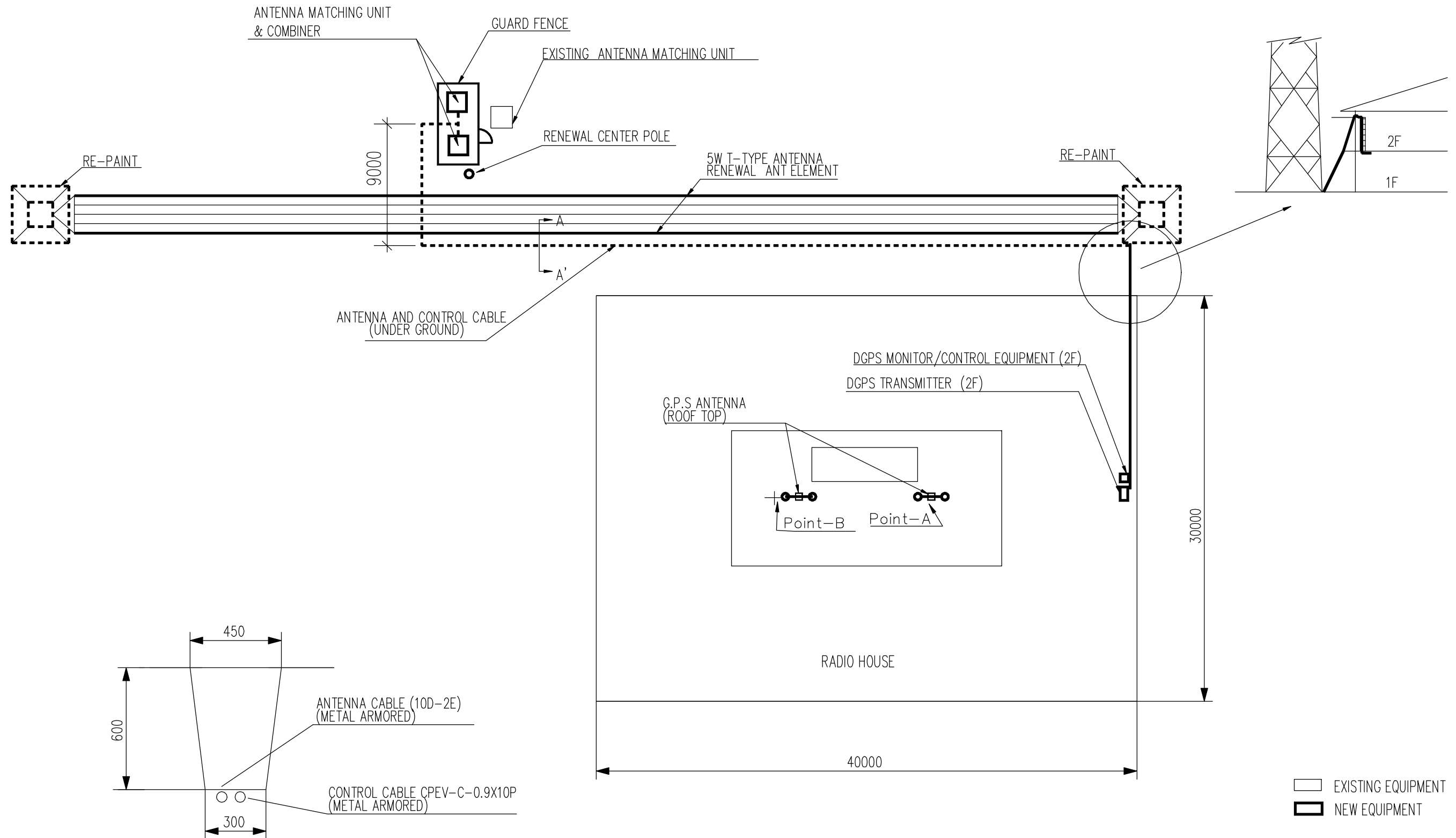
<u>Station</u>	<u>Code</u>	<u>Draing Name</u>
Jakarta	JKT-1	Station Layout
	JKT-2	New EquipmentLayout
	JKT-3	Floor Layout
Ujung Pandang	UPD-1	Station Layout
	UPD-2	New EquipmentLayout
	UPD-3	Floor Layout
Smarang	SMR-1	Station Layout
	SMR-2	New EquipmentLayout
	SMR-3	Floor Layout
Balikpapan	BLP-1	Station Layout
	BLP-2	New EquipmentLayout
	BLP-3	Floor Layout
Banjarmasin	BJM-1	Station Layout
	BJM-2	New EquipmentLayout
	BJM-3	Floor Layout
Benoa	BEN-1	Station Layout
	BEN-2	New EquipmentLayout
	BEN-3	Floor Layout
Pontianak	PON-1	Station Layout
	PON-2	New EquipmentLayout
	PON-3	Floor Layout



- LEGEND
- EXSITING EQUIPMENT
 - NEW EQUIPMENT
- ① New Antenna Matching Unit & Combiner For D.G.P.S
 - ② Renewal T-type 5-W Antenna Element
 - ③ New Antenna Cable
 - ④ New G.P.S Antenna
 - ⑤ Re-paint of Tower (T-1, T-2)
 - ⑥ Renewal of Center Pole For T-type 5-W Antenna

S 1/1500

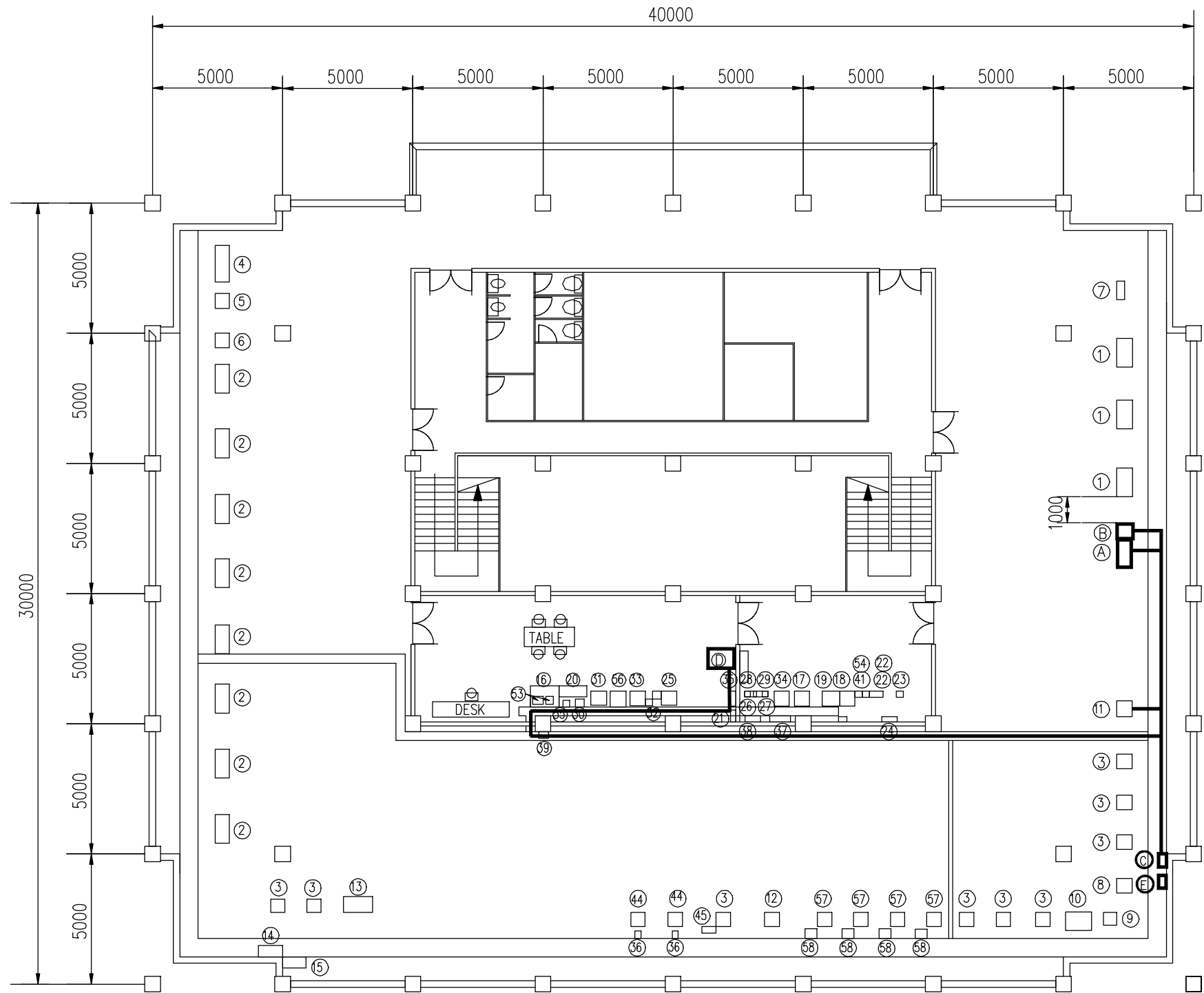
Name of Drawing STATION LAYOUT	Site Name JAKARTA TRANSMITTING STATION	/
	No. of Drawing JKT - 1	



DETAIL A-A'
S 1/20

S 1/300

Name of Drawing NEW EQUIPMENT LAYOUT	Site Name JAKARTA TRANSMITTING STATION	/
	No. of Drawing JKT-2	



LEGEND

- EXISTING EQUIPMENT
- ▭ NEW EQUIPMENT

EXISTING EQUIPMENT

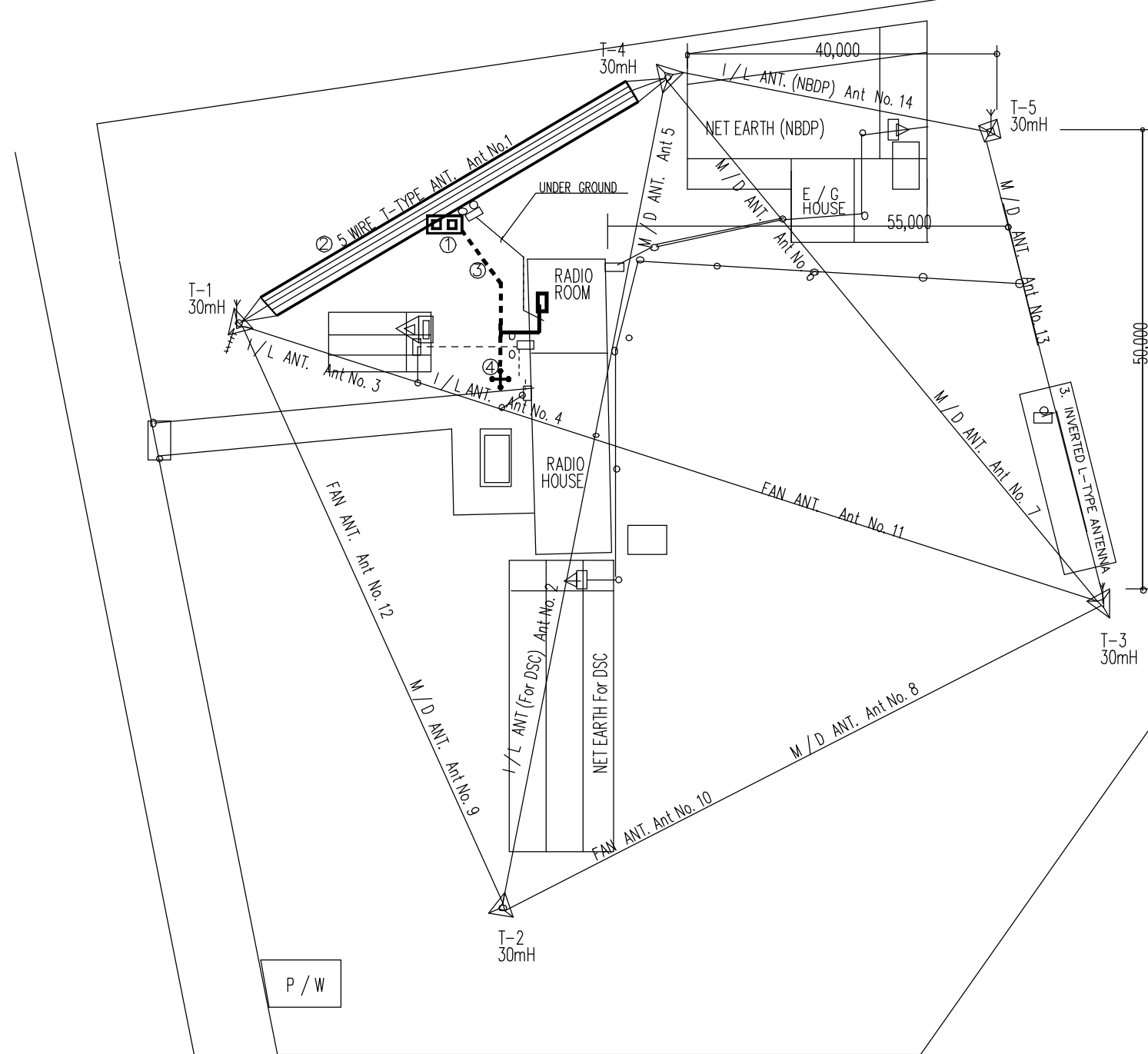
- ① 5kw MF Transmitter
- ② 5kw HF Transmitter
- ③ 1kw HF Transmitter
- ④ Antenna Switching Matrix
- ⑤ Antenna Switching Matrix Cont
- ⑥ Connection Rack
- ⑦ Antenna Switching
- ⑧ Antenna Switching Matrix
- ⑨ Antenna Switching
- ⑩ Antenna Switching Matrix
- ⑪ Power Distribution Board
- ⑫ Power Distribution Board
- ⑬ Power Distribution Board
- ⑭ Power Distribution Board
- ⑮ 40kVA Step Up Transformer
- ⑯ Supervisory Console
- ⑰ Remote Control Rack
- ⑱ Remote Control Rack
- ⑲ Main Distribution Board
- ⑳ Station Status Monitor
- ㉑ DC Power Distribution Board
- ㉒ Voice Frequency Telegraph
- ㉓ UHF Radio Equipment
- ㉔ Lightning Arrestor Box
- ㉕ Beacon Equipment
- ㉖ 7.5GHz Radio
- ㉗ 2nd Mux
- ㉘ DRCS-BS
- ㉙ DRCS-SS
- ㉚ 3kVA Isolation Transformer
- ㉛ 24V/20A Charger
- ㉜ 1kVA Isolation Transformer
- ㉝ 24V/10A Charger
- ㉞ Remort Contorol
- ㉟ AC PDB
- ⓪ Step-up Transformer
- ⓫ Main Distribution Frame
- ⓬ Dehydrator
- ⓭ AC Branch
- ⓮ 7.5GHz UHF Radio
- ⓯ 1st MUX
- ⓰ 2nd Mux
- ⓱ UPS 1kVA
- ⓲ 1kw HF Transmitter
- ⓳ Step-up Transdormer
- ⓴ Dehydrator
- ⓵ VHF Transmitter
- ⓶ Duplexer x1set
- ⓷ Charger Rectifier
- ⓸ AC Power Distribution Board
- ⓹ DC Power Distribution Board
- ⓺ Local Terminal Unit
- ⓻ TX Statu8s Display
- ⓼ Telephone Repeater
- ⓽ Isolation Transformer
- ⓾ Charger Rectifier
- ⓿ 1 kW HF Transmitter
- ⓿ Step-up Transformer

NEW EQUIPMENT

- Ⓐ 1kW MF Transmitter
- Ⓑ DGPS Monitor/Control Equipment
- Ⓒ PDB
- Ⓓ Data Communication/Transfer Equipment
- Ⓔ Step-up Transformer

S 1/200

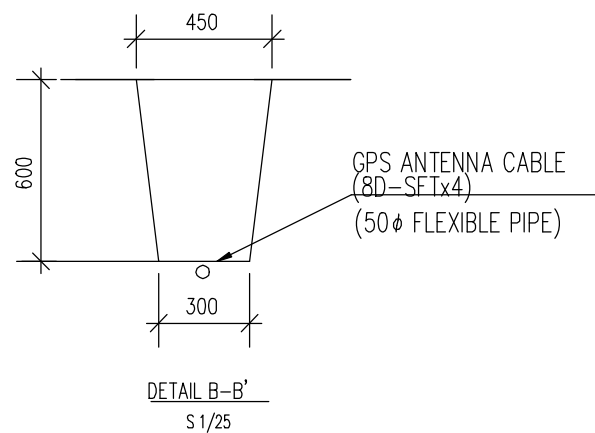
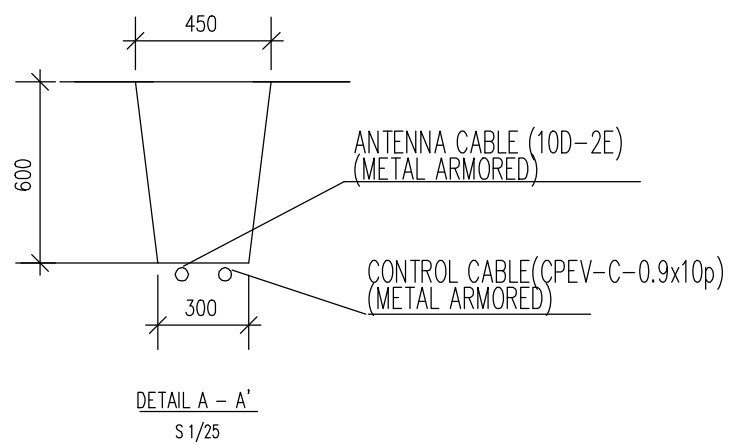
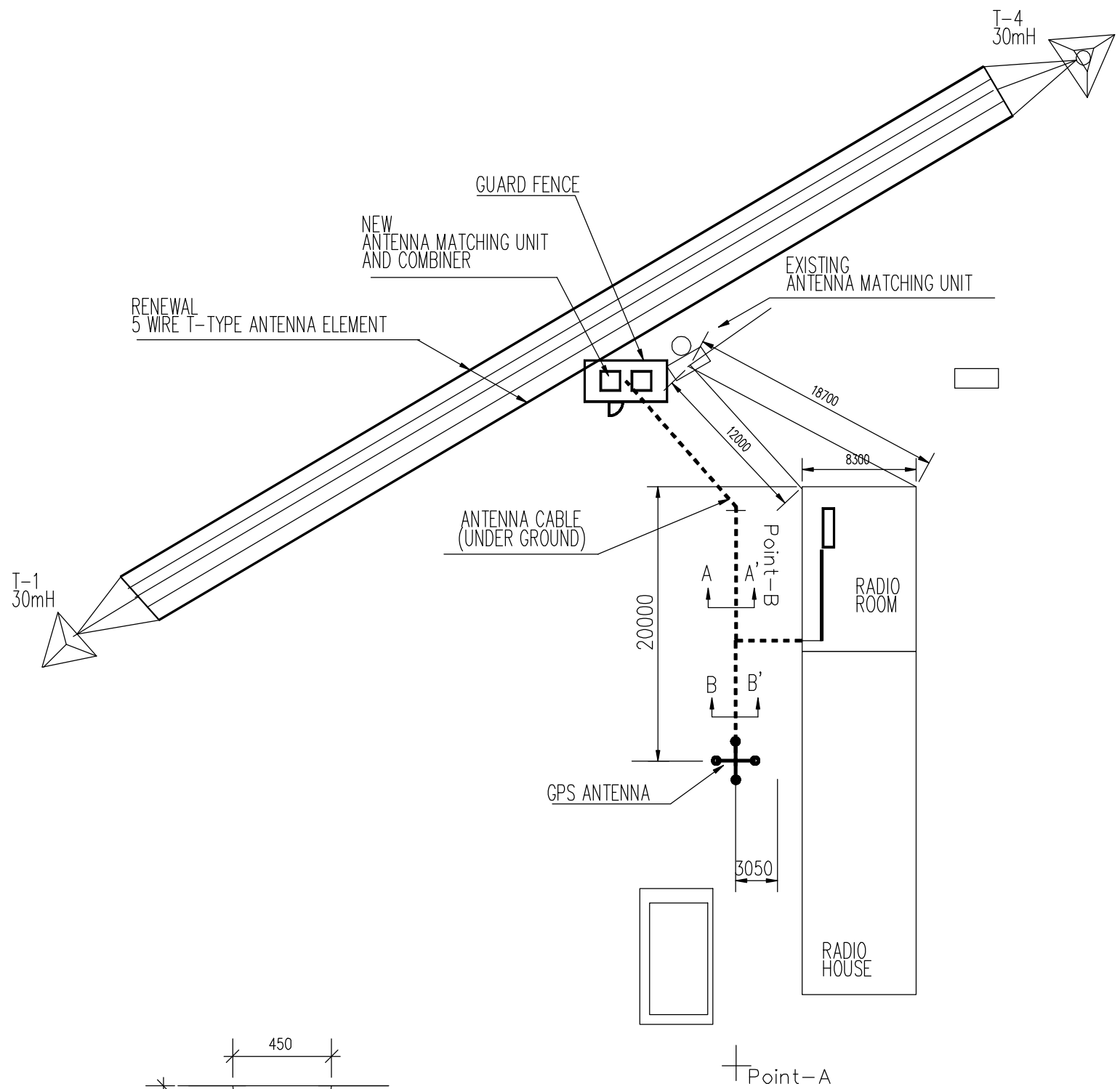
Name of Drawing FLOOR LAYOUT	Site Name JAKARTA TRANSMITTING STATION	/
	No. of Drawing JKT-3	3



- Existing Equipment
- New Equipment
- ① New Antenna Matching unit & New Combiner
- ② Renewal Antenna Element (5W-T Type)
- ③ New Antenna Cable
- ④ G.P.S Antenna

S 1/1000

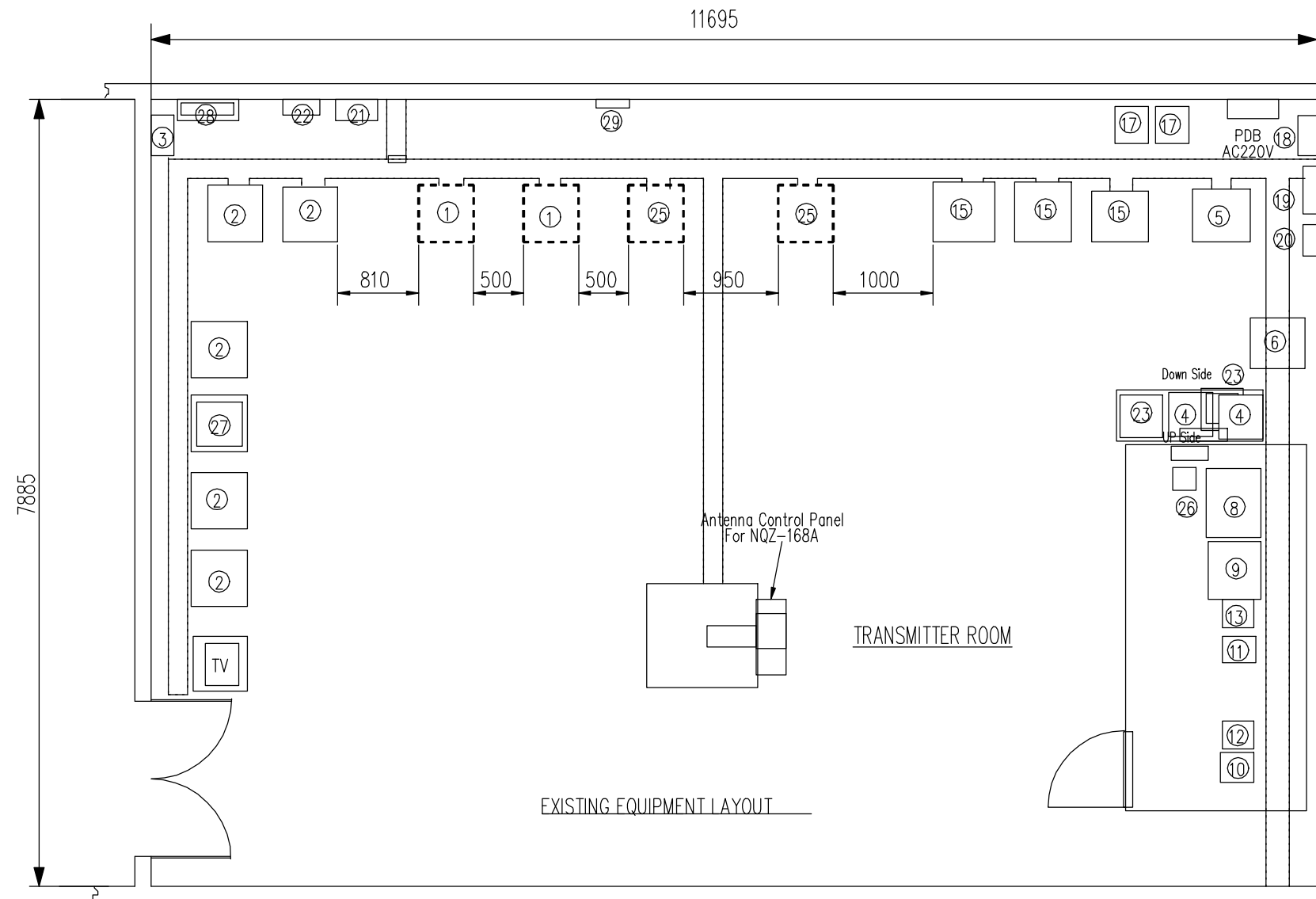
Name of Drawing STATION LAYOUT	Site Name UJUNG PANDANG TRANSMITTING STATION	/
	No. of Drawing UPD-1	9



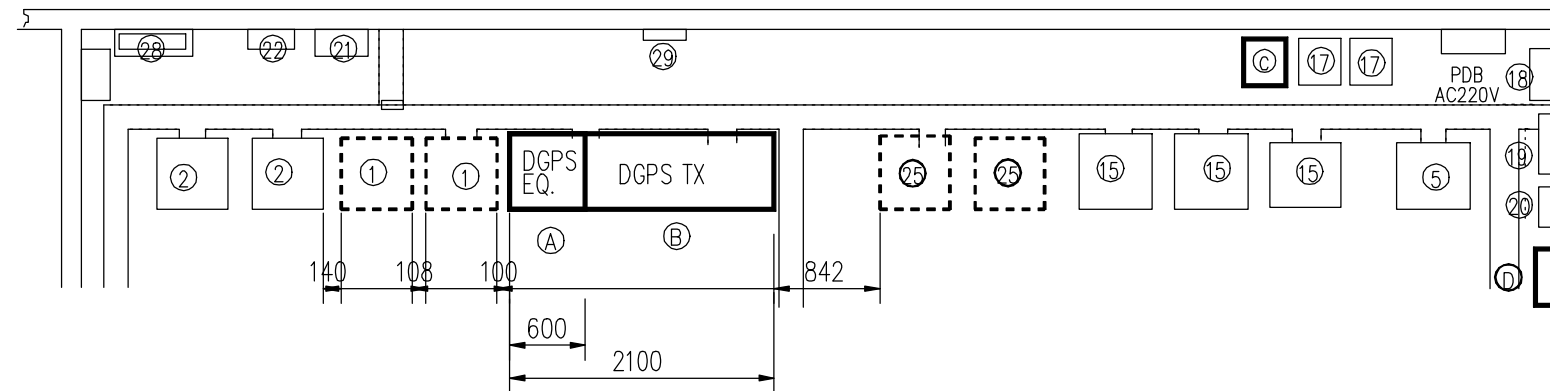
□ EXISTING EQUIPMENT
▣ NEW EQUIPMENT

S 1/400

Name of Drawing NEW EQUIPMENT LAYOUT	Site Name UJUNG PANDANG TRANSMITTING STATION	/
	No. of Drawing UPD-2	



EXISTING EQUIPMENT LAYOUT



NEW EQUIPMENT LAYOUT

LEGEND

- EXISTING EQUIPMENT
- ▣ NEW EQUIPMENT
- ▤ TRANSFER EQUIPMENT

EXISTING EQUIPMENT

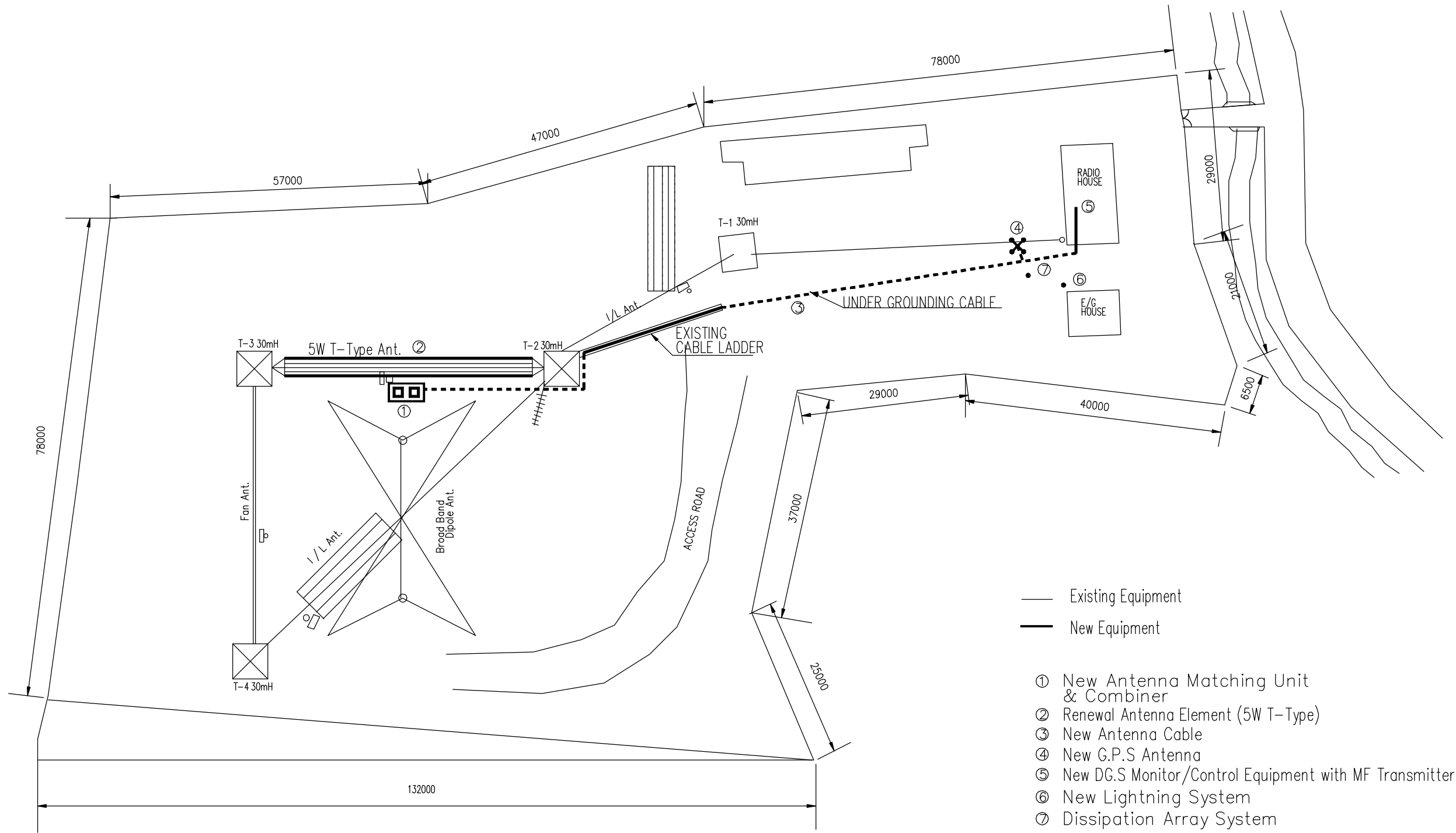
- ① 1kW MF Transmitter
- ② 1kW HF Transmitter
- ③ Antenna Exchanger
- ④ Step-up Transformer
- ⑤ Antenna Switch
- ⑥ Power Distribution Frame
- ⑦ Supervisory Console
- ⑧ Main Distribution Frame
- ⑨ Remote Control Rack
- ⑩ Voice Frequency Telegraph
- ⑪ Multiplex Terminal Equipment
- ⑫ UHF Radio Equipment
- ⑬ UHF Radio Equipment
- ⑭ Line AMP
- ⑮ 1kW HF Transmitter
- ⑯ Local Terminal Unit
- ⑰ Step-up Transformer
- ⑱ Antenna Exchanger
- ⑲ AC P.D.B
- ⑳ AC Branch
- ㉑ Antenna Exchanger
- ㉒ MF Antenna Matching Unit
- ㉓ 3.5kVA Step-up Transformer
- ㉔ TX Status Display
- ㉕ 1kW HF Transmitter
- ㉖ Repeater
- ㉗ 1kW HF Transmitter
- ㉘ Antenna Exchanger
- ㉙ Antenna Changer

NEW EQUIPMENT

- Ⓐ DGPS MONITOR/CONTROL EQUIPMENT
- Ⓑ 1KW MF TRANSMITTER
- Ⓒ STEP-UP TRANSFORMER 7.5kVA
- Ⓓ DGPS PDB

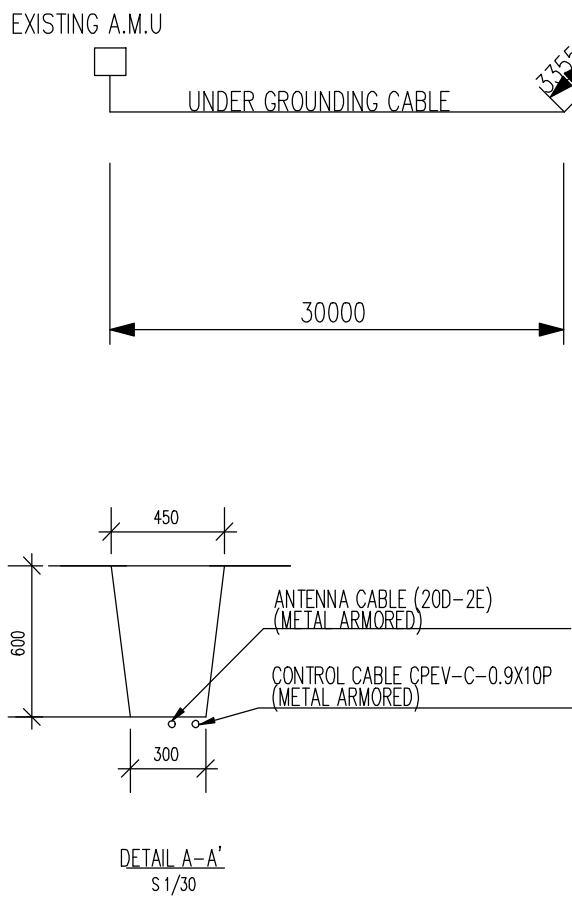
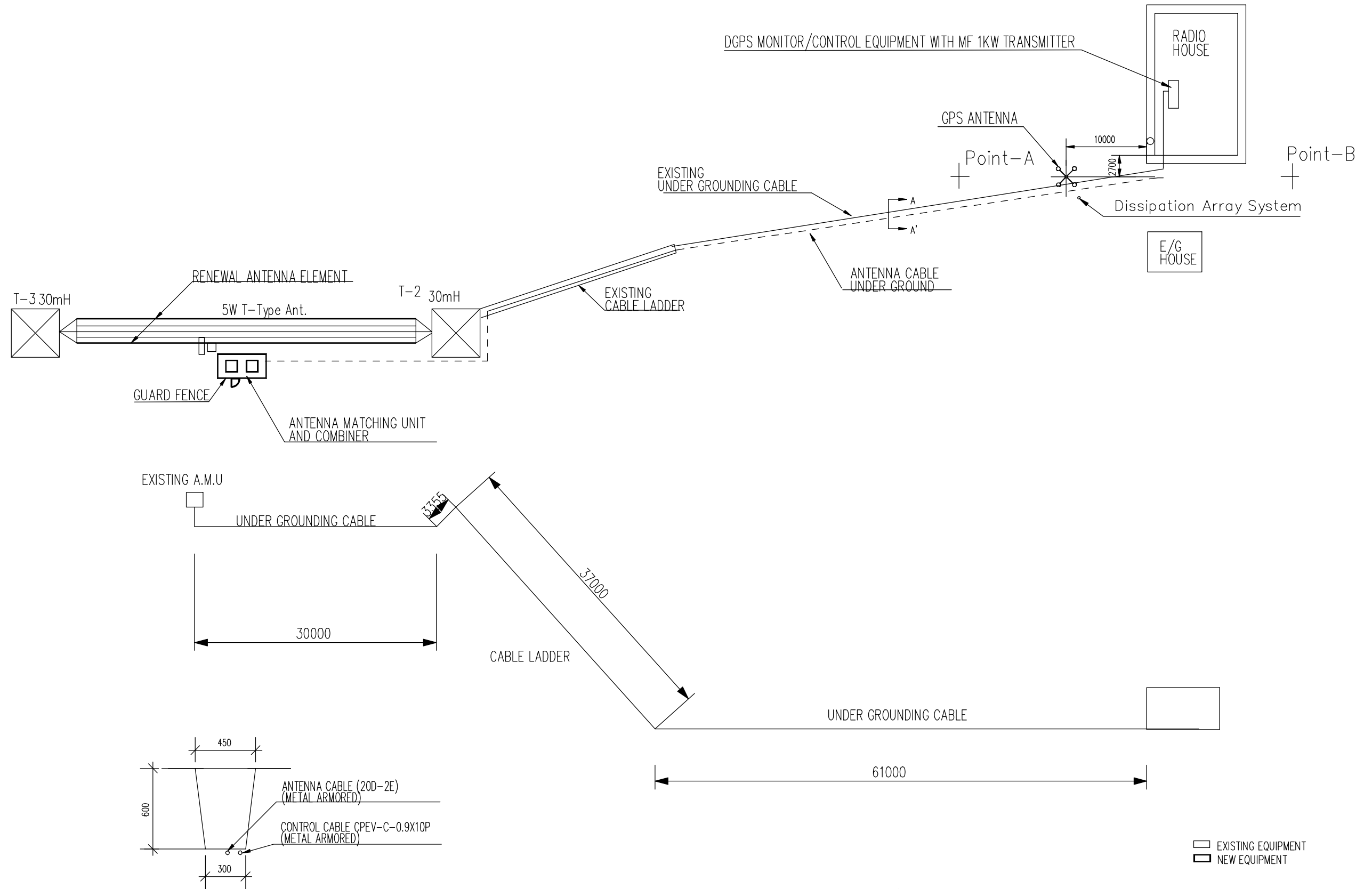
S 1/60

Name of Drawing FLOOR LAYOUT	Site Name UJUNG PANDANG TRANSMITTEING STATION	/
	No. of Drawing UPD-3	11



S 1/750

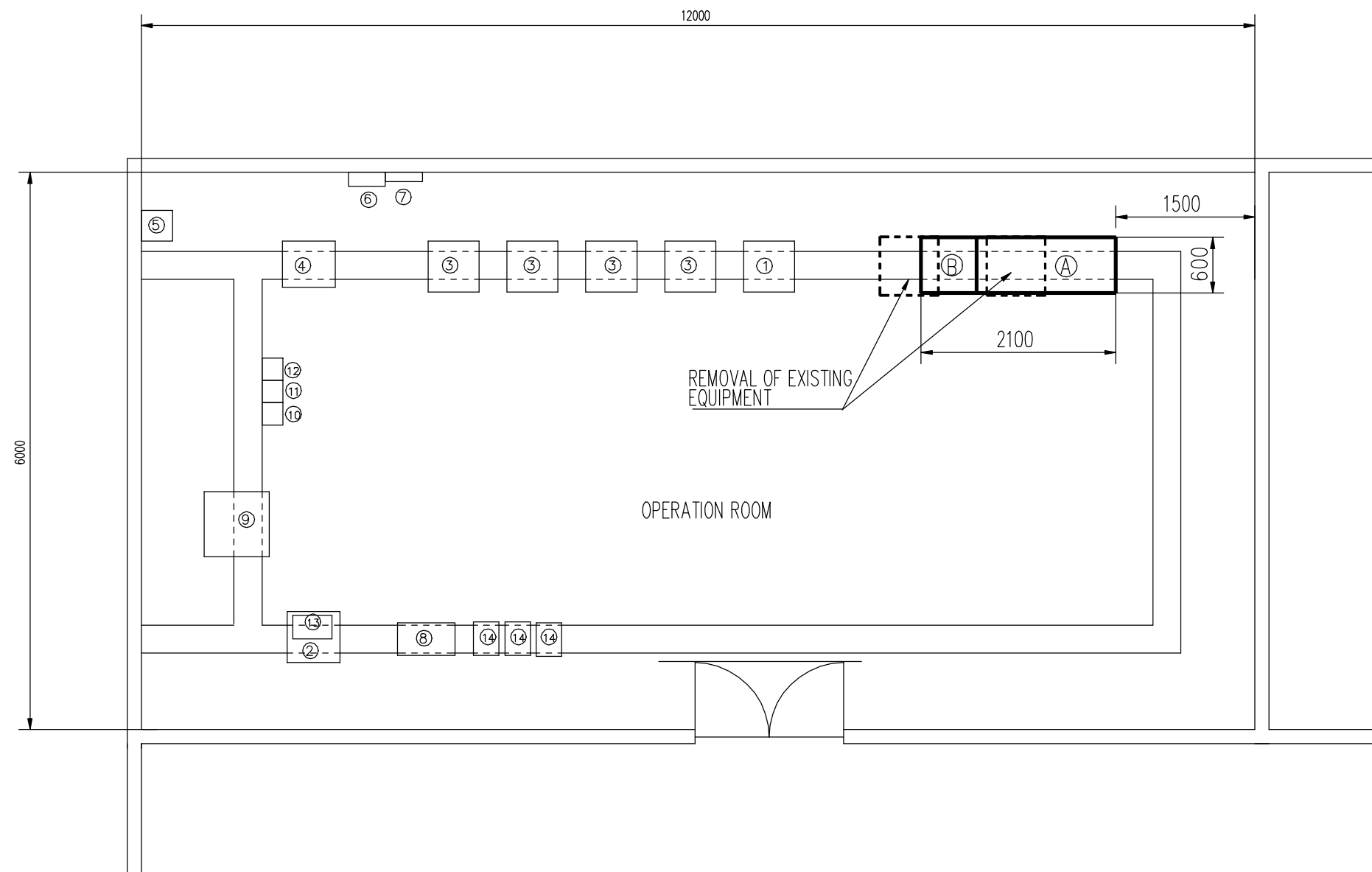
Name of Drawing STATION LAYOUT	Site Name SEMARANG TRANSMITTING STATION	/
	No. of Drawing SMR-1	13



EXISTING EQUIPMENT
 NEW EQUIPMENT

S 1/500

Name of Drawing NEW EQUIPMENT LAYOUT	Site Name SEMARANG TRANSMITTING STATION	/
	No. of Drawing SMR-2	14



LEGEND

- EXISTING EQUIPMENT
- ▣ NEW EQUIPMENT
- ⋯ REMOVE EQUIPMENT

EXISTING EQUIPMENT

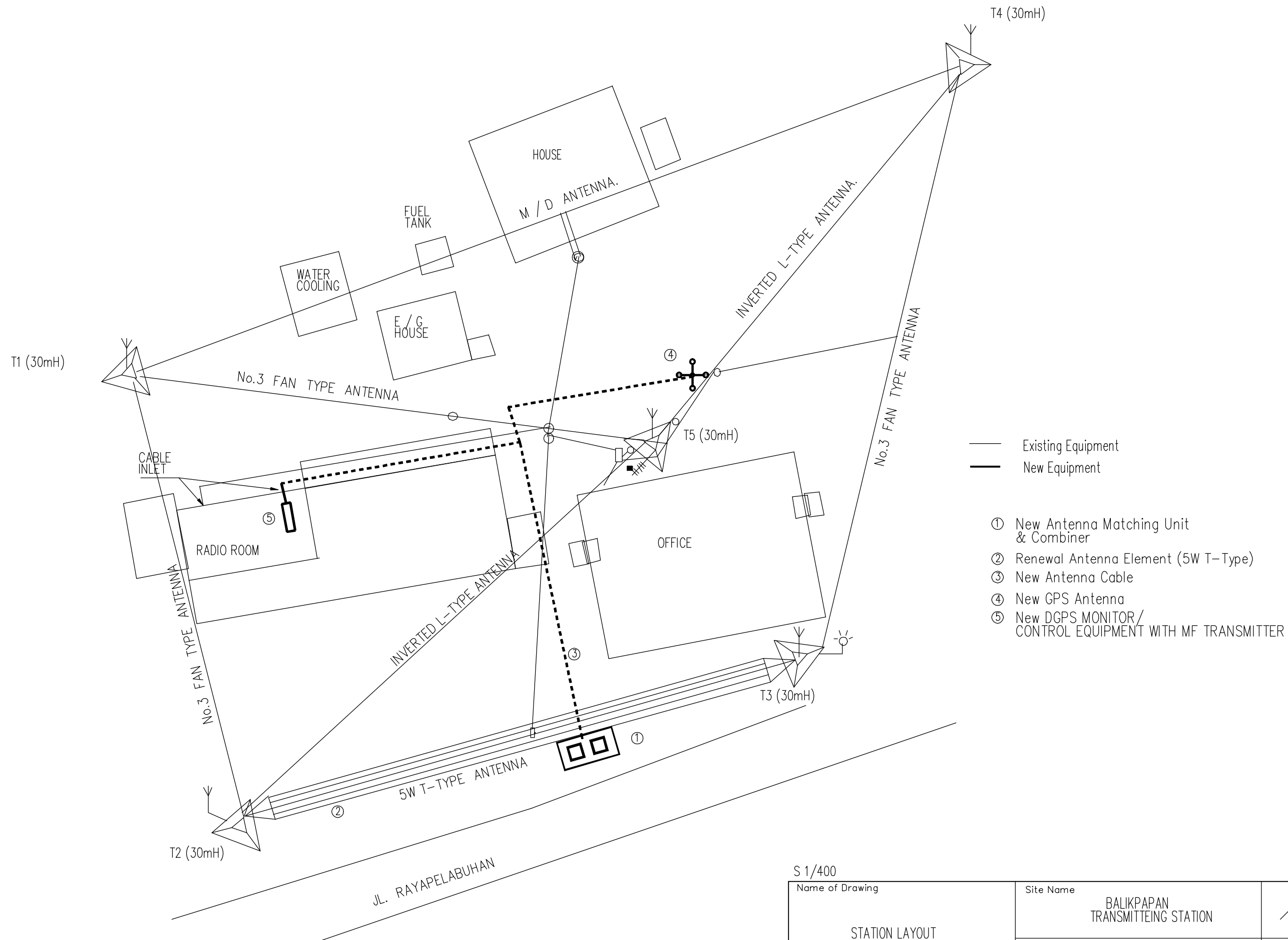
- ① 1kW MF TRANSMITTER
- ② REMOTE CONTROL RACK
- ③ 1kW HF TRANSMITTER
- ④ ANTENNA SWITCHING MATRIX
- ⑤ 1kW DUMMY LOAD
- ⑥ MATCHING UNIT CONTROL UNIT
- ⑦ LOCAL TERMINAL UNIT
- ⑧ P D B
- ⑨ M D F
- ⑩ VFT
- ⑪ MULTIPLEX RADIO RELAY
- ⑫ MULTIPLEX TERMINAL
- ⑬ LOCAL TERMINAL UNIT
- ⑭ STEP-DOWN TRANSFORMER

NEW EQUIPMENT

- Ⓐ 1kW MF TRANSMITTER
- Ⓑ DGPS MONITOR/CONTROL EQUIPMENT WITH MF TRANSMITTER

S 1/60

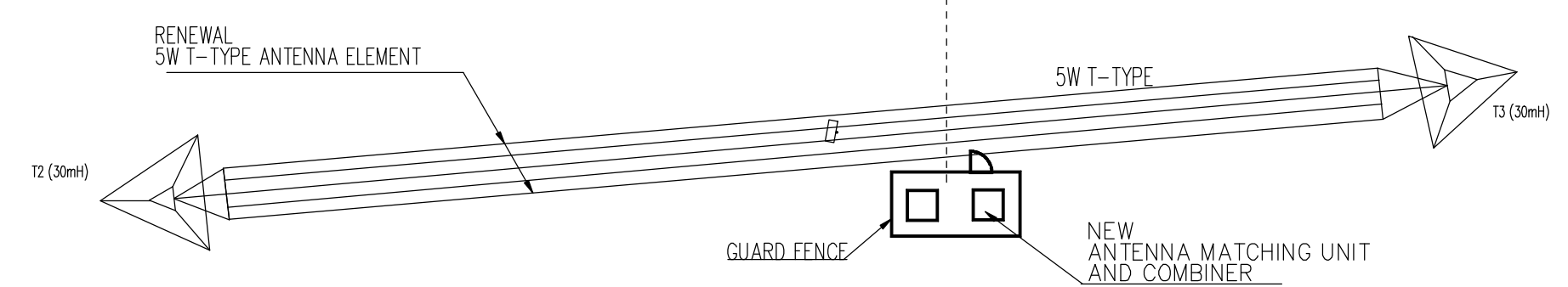
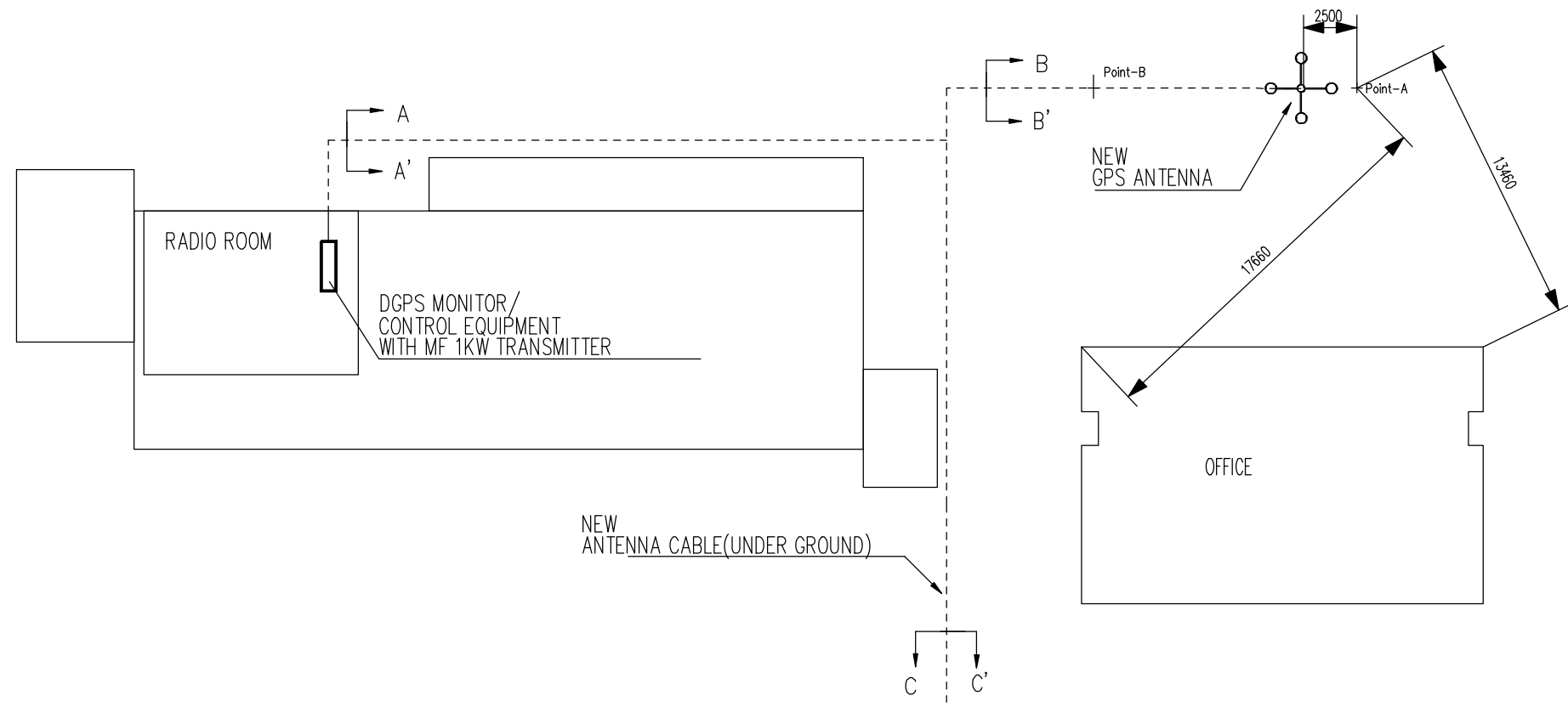
Name of Drawing FLOOR LAYUOT	Site Name SEMARANG TRANSMITTER STATION	/
	No. of Drawing SMR-3	



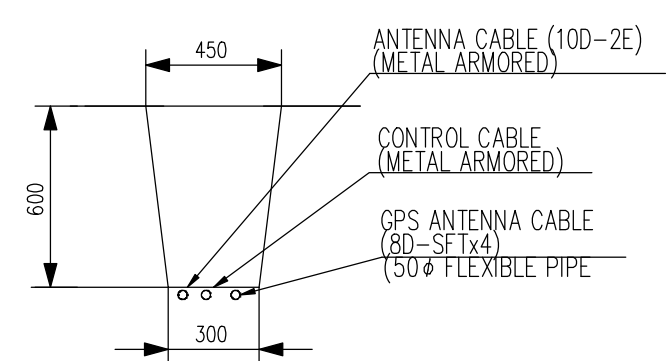
- Existing Equipment
 — New Equipment
- ① New Antenna Matching Unit & Combiner
 - ② Renewal Antenna Element (5W T-Type)
 - ③ New Antenna Cable
 - ④ New GPS Antenna
 - ⑤ New DGPS MONITOR/CONTROL EQUIPMENT WITH MF TRANSMITTER

S 1/400

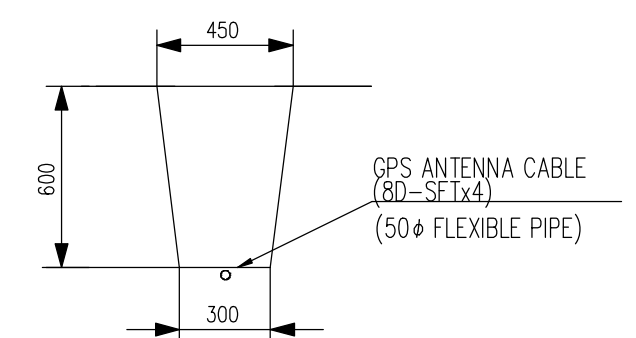
Name of Drawing STATION LAYOUT	Site Name BALIKPAPAN TRANSMITTEING STATION	/
	No. of Drawing BLP-1	18



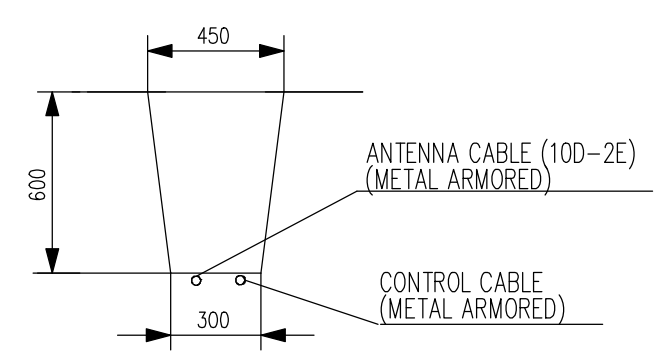
EXISTING EQUIPMENT
 NEW EQUIPMENT



DETAIL A - A'
S 1/25

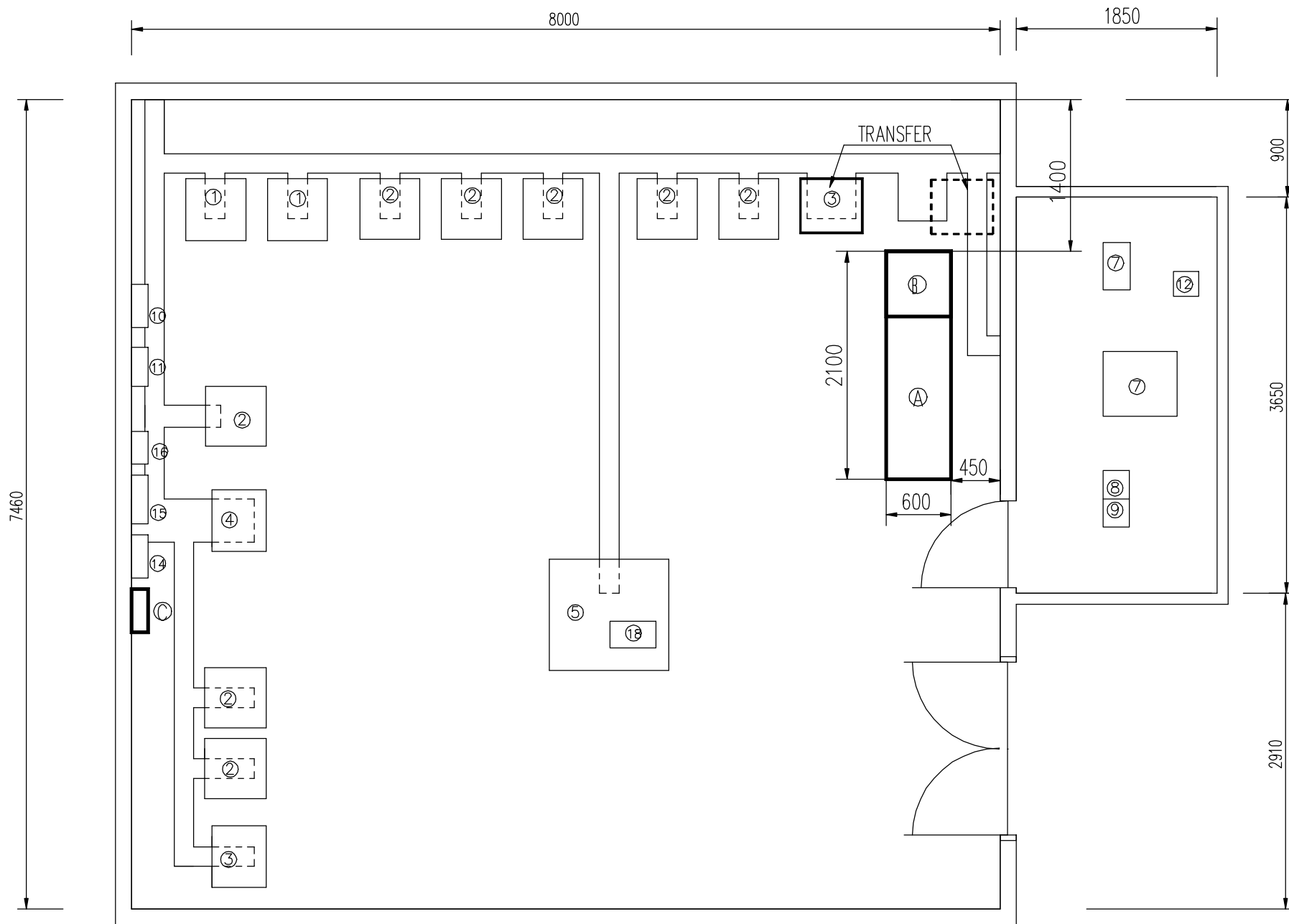


DETAIL B - B'
S 1/25



DETAIL C - C'
S 1/25

S 1/300		Site Name BALIKPAPAN TRANSMITTEING STATION	/
Name of Drawing NEW EQUIPMENT LAYOUT			
		No. of Drawing BLP-2	19



LEGEND

- EXISTING EQUIPMENT
- ▣ NEW EQUIPMENT
- ⋮ EXISTING POSITION

EXISTING EQUIPMENT

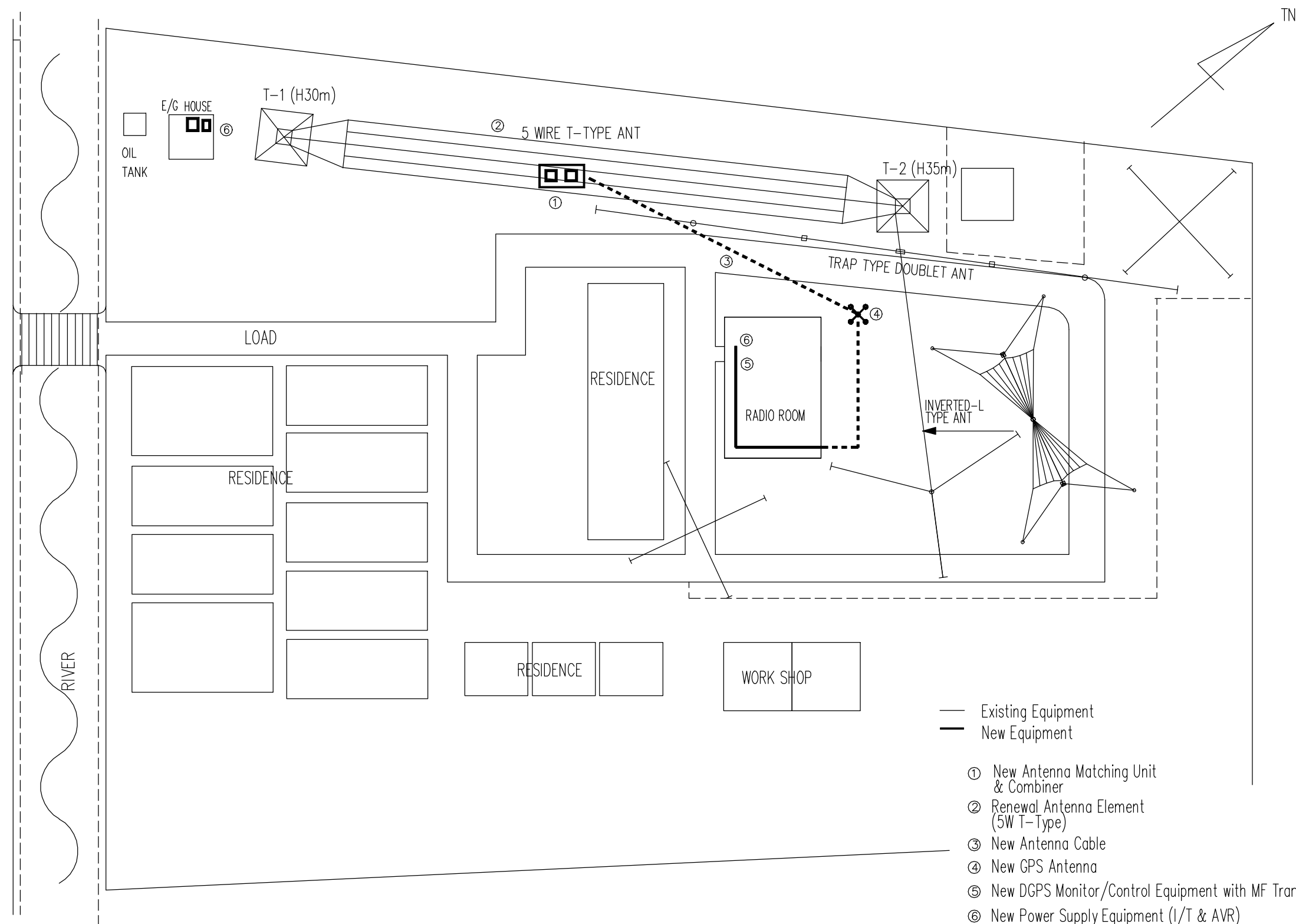
- ① 1kW MF TRANSMITTER
- ② 1kW HF TRANSMITTER
- ③ ANTENNA SWITCHING MATRIX
- ④ POWER DISTRIBUTION BOARD
- ⑤ SUPER VISORY CONSOLE
- ⑥ REMORTE CONTROL RACK
- ⑦ MAIN DISTRIBUTION FRAME
- ⑧ MULTIPLEX TERMINAL EQUIPMENT
- ⑨ 1400MHz SS-PM MULTIPLEX RADIO
- ⑩ ANTENNA EXCHANGER
- ⑪ MATCHING UNIT CONTROL
- ⑫ FS DEMODULATOR
- ⑬ REMORTE CONTROL RACK
- ⑭ ANTENNA EXCHANGER
- ⑮ AC PDB
- ⑯ AC BRANCH
- ⑰ LOCAL TERMINAL UNIT
- ⑱ TX STATUS DISPLAY

NEW EQUIPMENT

- Ⓐ MF 1KW TRANSMITTER
- Ⓑ DGPS MONITOR/CONTROL EQUIPMENT
- Ⓒ PDB

S 1/50

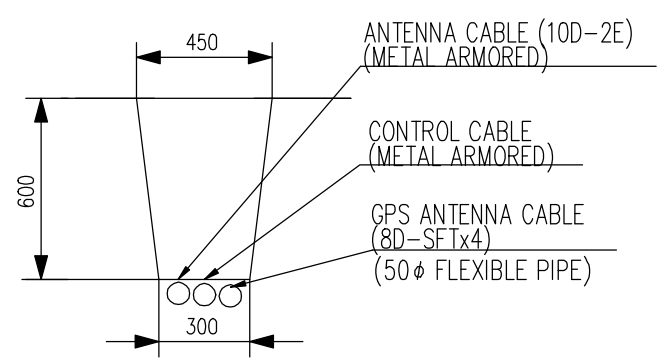
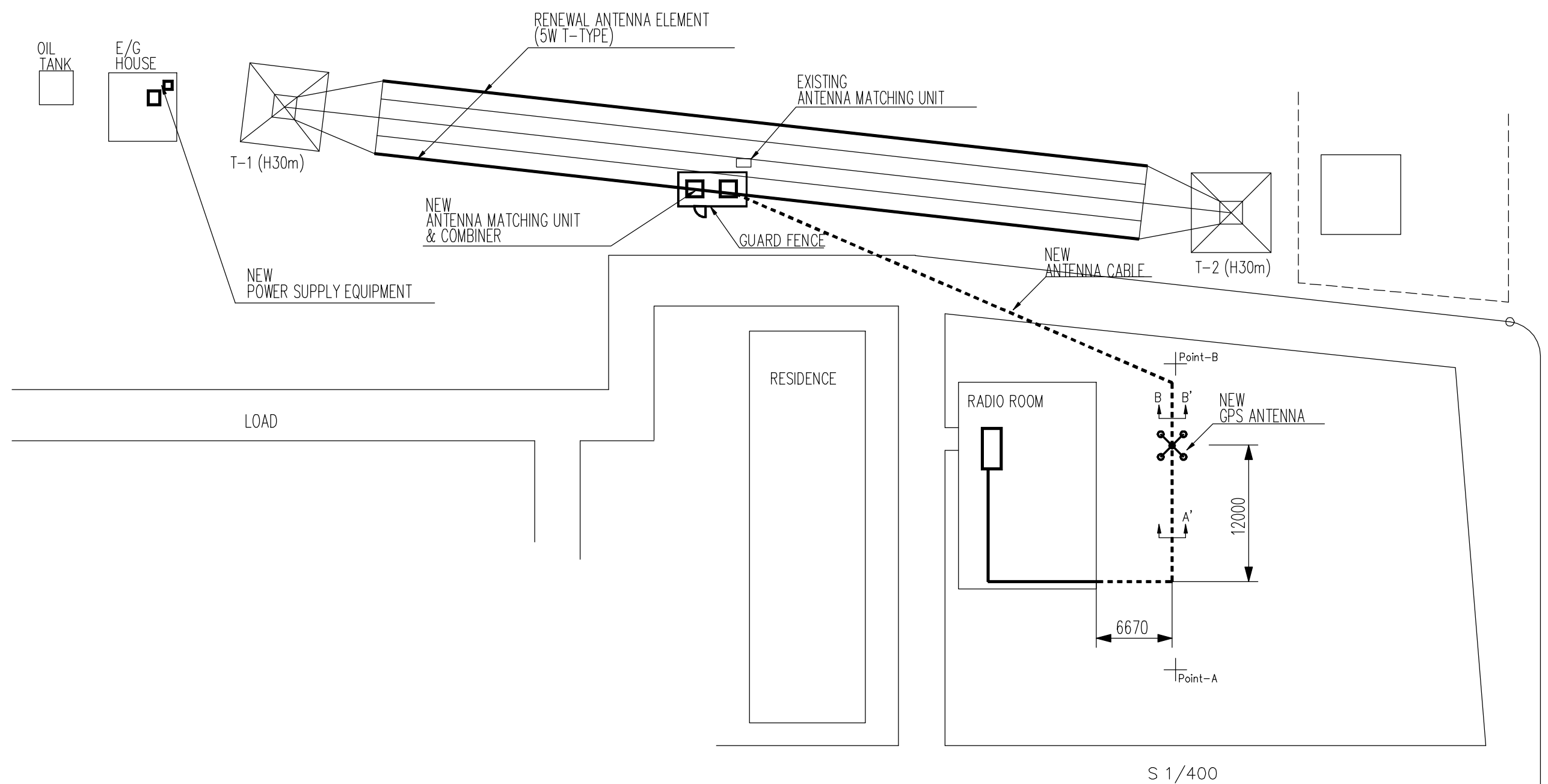
Name of Drawing FLOOR LAYOUT	Site Name BALIKPAPAN TRANSMITTING STATION	/
	No. of Drawing BLP-3	20



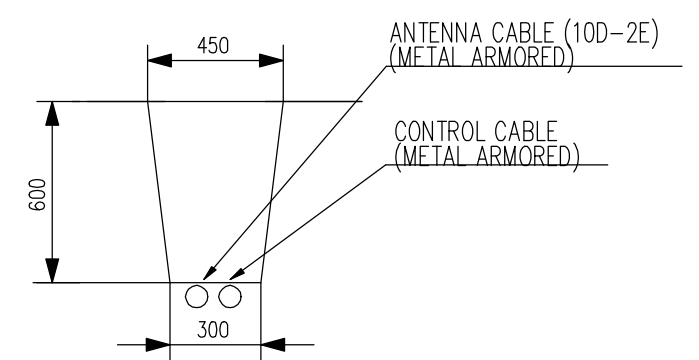
- Existing Equipment
 — New Equipment
- ① New Antenna Matching Unit & Combiner
 - ② Renewal Antenna Element (5W T-Type)
 - ③ New Antenna Cable
 - ④ New GPS Antenna
 - ⑤ New DGPS Monitor/Control Equipment with MF Transmitter
 - ⑥ New Power Supply Equipment (I/T & AVR)

S 1/600

Name of Drawing STATION LAYOUT	Site Name BANJARMASIN TRANSMITTING STATION	/
	No. of Drawing BJM-1	22



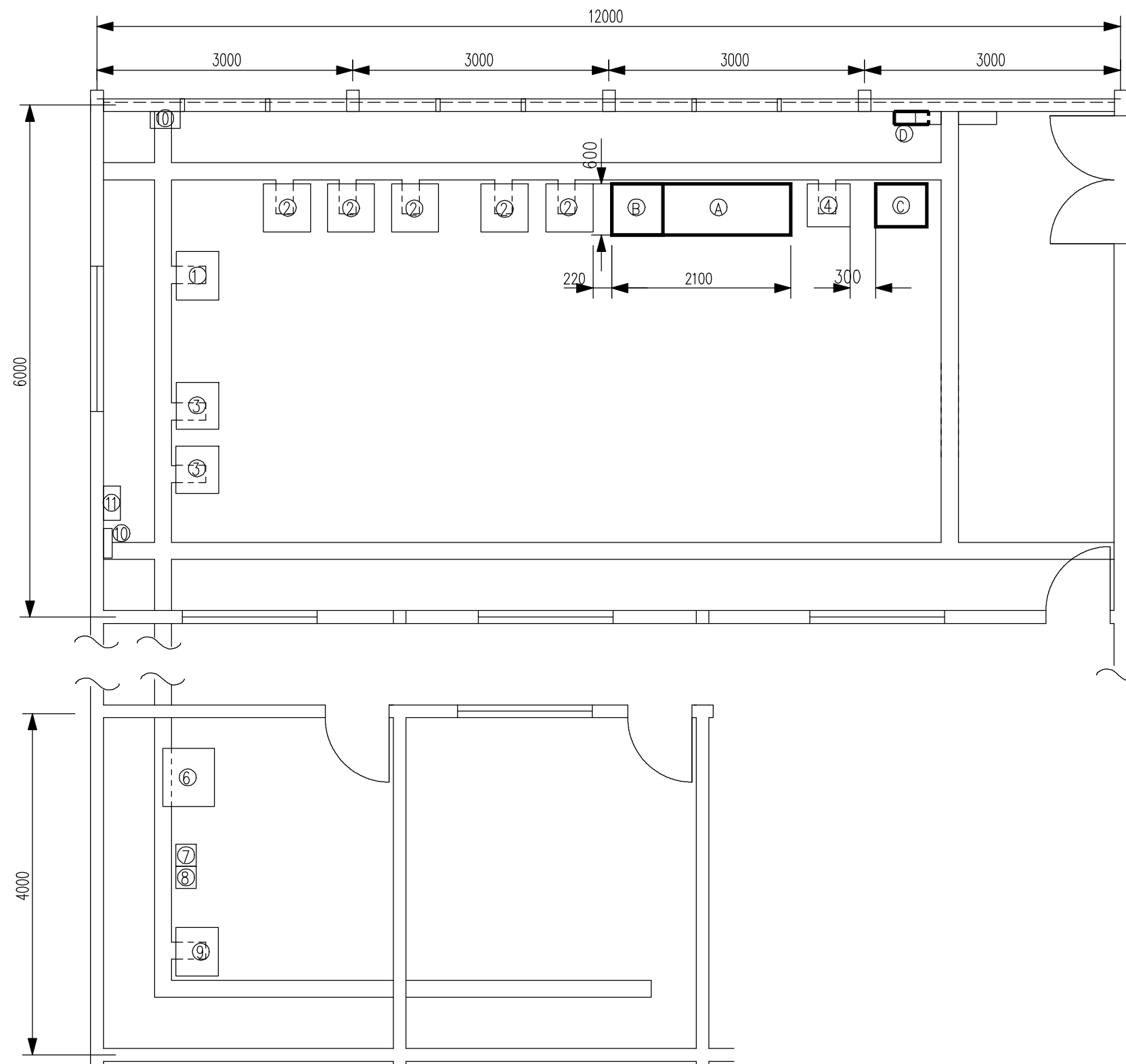
DETAIL A - A'
S 1/25



DETAIL B - B'
S 1/25

□ EXISTING EQUIPMENT
 ■ NEW EQUIPMENT

S 1/400		
Name of Drawing	Site Name	/
NEW EQUIPMENT LAYOUT	BANJARMASIN TRANSMITTEING STATION	
	No. of Drawing	23
	BJM-2	



□ EXISTING EQUIPMENT
 ■ NEW EQUIPMENT

EXISTING EQUIPMENT

- ① ANTENNA SWITCHING MATRIX
- ② 1kw HF TRANSMITTER
- ③ 1kw MF TRANSMITTER
- ④ POWER DISTRIBUTION BOARD
- ⑤ SUPERVISORY CONSOLE
- ⑥ MAIN DISTRIBUTION FRAME
- ⑦ 400MHz SS-PM MULTIPLEX RADIO
- ⑧ MULTIPLEX TERMINAL EQUIPMENT
- ⑨ REMOTE CONTROL RACK
- ⑩ MATCHING UNIT CONTROL
- ⑪ ANTENNA EXCHANGER

NEW EQUIPMENT

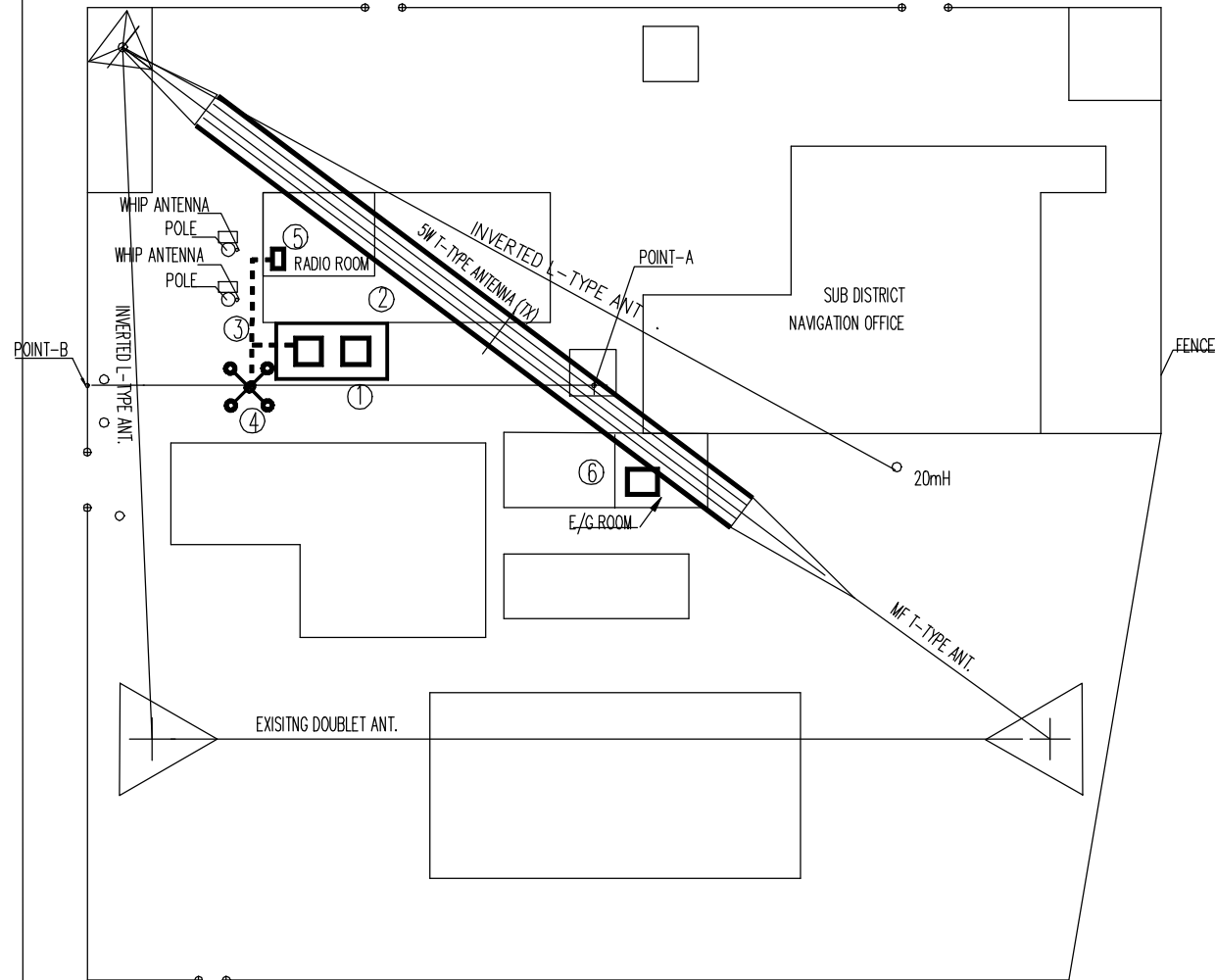
- Ⓐ MF TRANSMITTER
- Ⓑ DGPS MONITOR/CONTROL EQUIPMENT
- Ⓒ ISOLATION TRANSFORMER 40kVA
- Ⓓ POWER DISTRIBUTION BOARD (FOR DGPS)

S 1/60

Name of Drawing FLOOR LAYOUT	Site Name BANJARMASIN TRANSMITTING STATION	/
	No. of Drawing BJM-3	24

JL. PELABUHAN

TO HABOUR

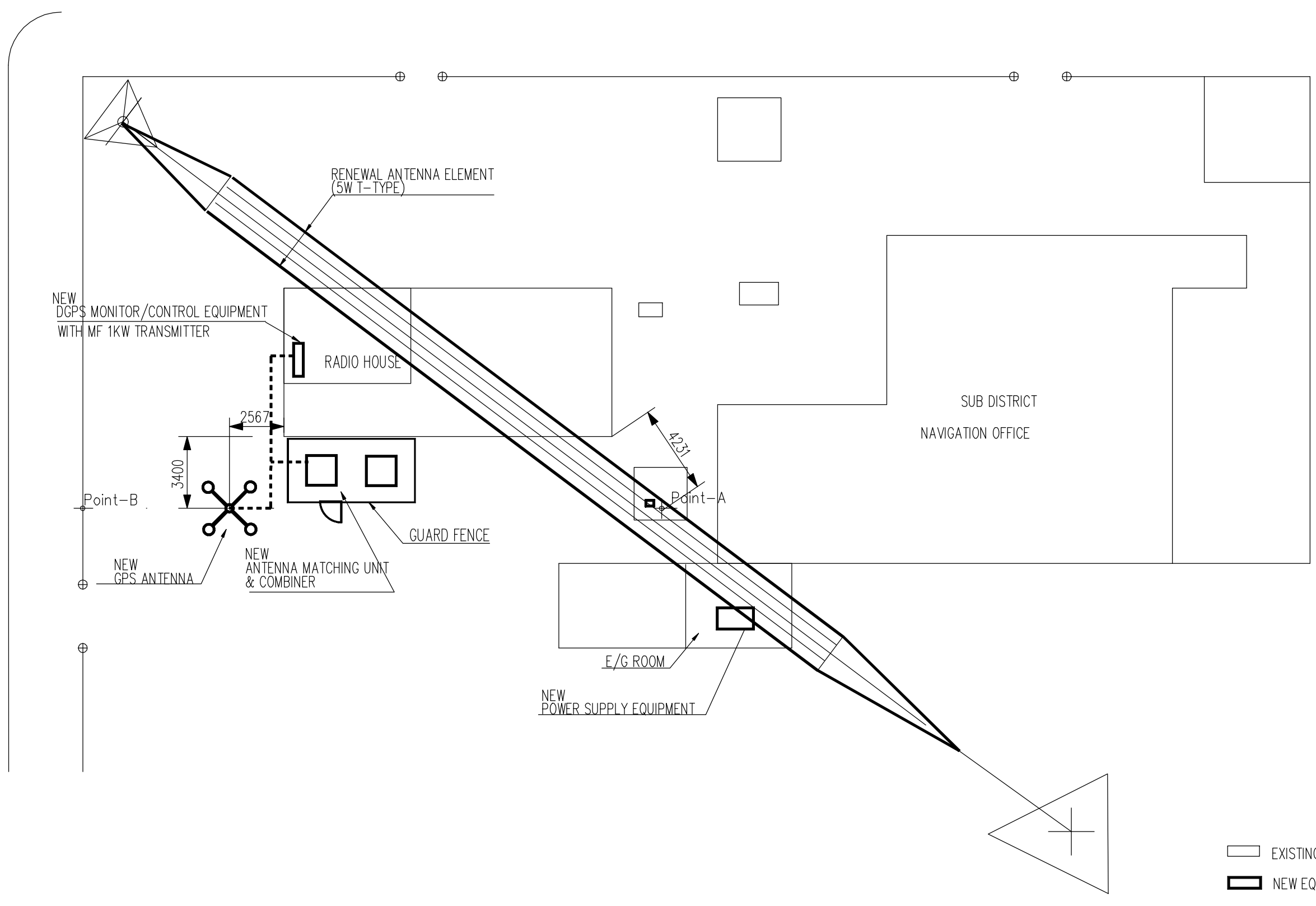


Existing Equipment
New Equipment

- ① New Antenna Matching Unit & Combiner
- ② Renewal Antenna Element (5W T-Type)
- ③ New Antenna Cable
- ④ New GPS Antenna
- ⑤ New DGPS Monitor/control Equipment with MF 1kW transmitter
- ⑥ New Power Supply Equipment (I/T & AVR)

S 1/400

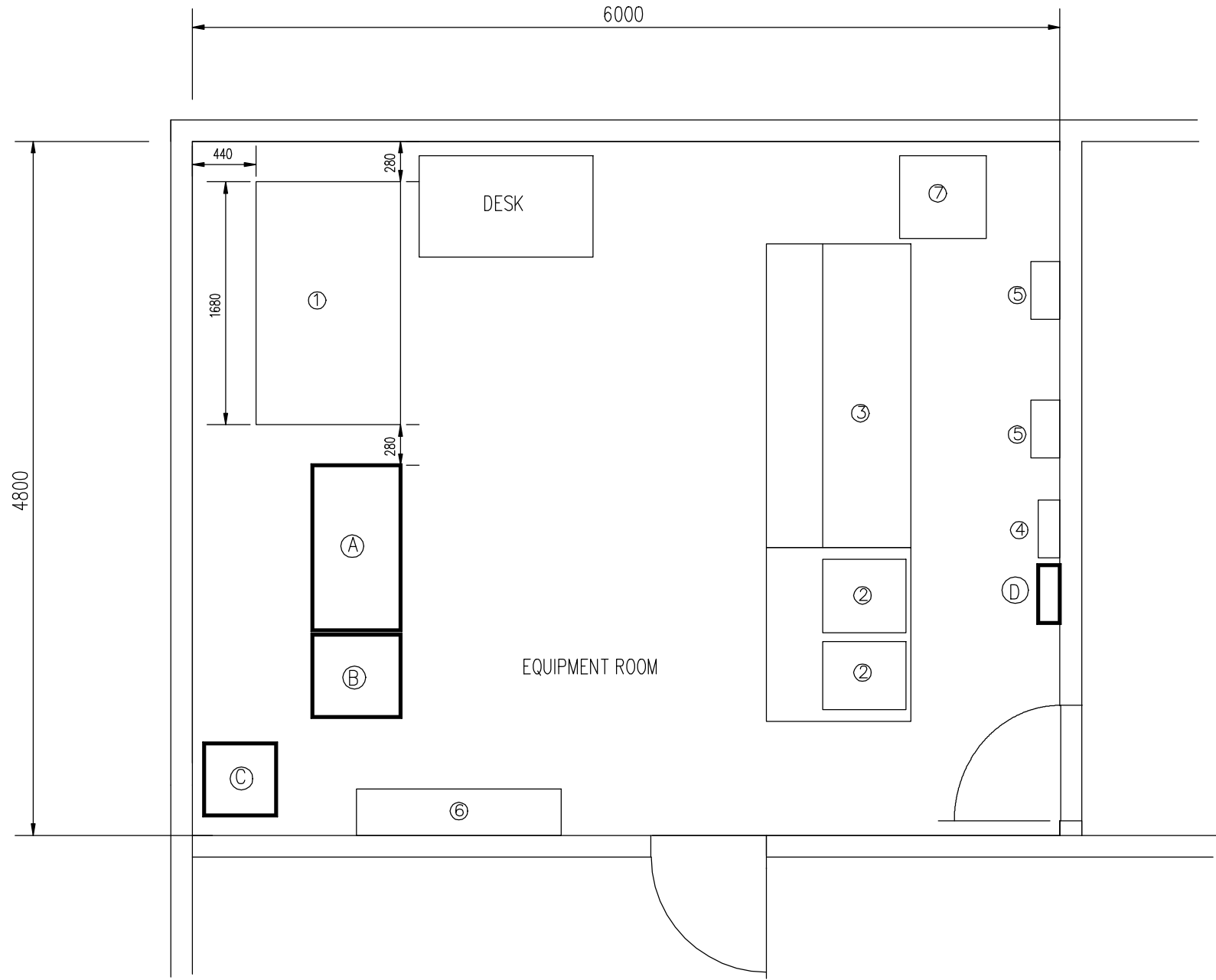
Name of Drawing STATION LAYOUT	Site Name BENOA STATION	/
	No. of Drawing BEN-1	27



EXISTING EQUIPMENT
 NEW EQUIPMENT

S 1/200

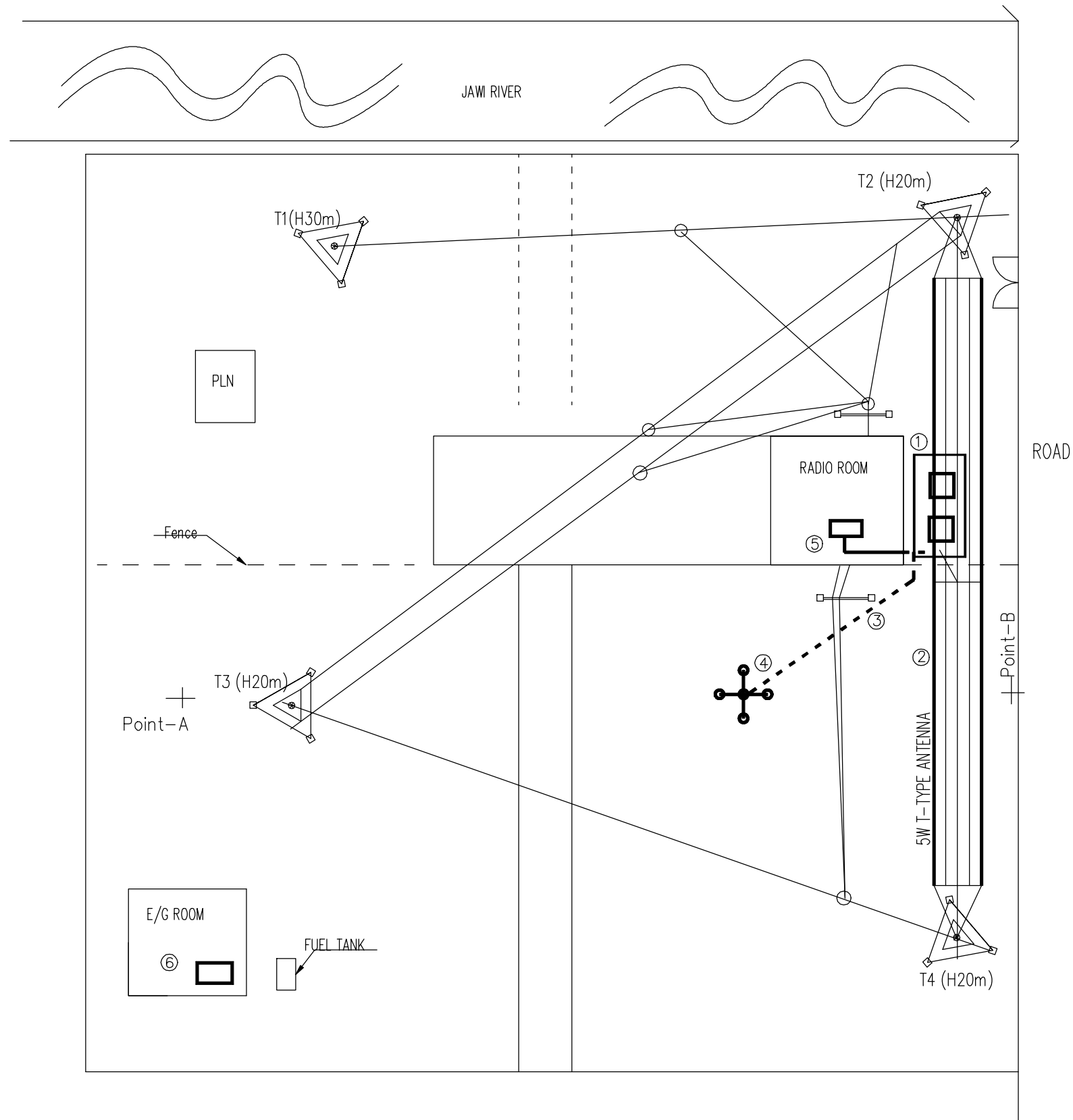
Name of Drawing NEW EQUIPMENT LAYOUT	Site Name BENOA STATION	/
	No. of Drawing BEN-2	28



- EXISTING EQUIPMENT
- NEW EQUIPMENT
- EXISTING EQUIPMENT
- ① RADIO CONSOLE (JRC)
- ② SAILER
- ③ RADIO CONSOLE (SAILER)
- ④ P.D.B
- ⑤ 600W PA
- ⑥ STEP-UP TRANS,AVR,I/T
- ⑦ M.F.B MONITOR
- NEW EQUIPMENT
- Ⓐ MF 1KW TRANSMITTER
- Ⓑ DGPS MONITOR/CONTROL EQUIPMENT
- Ⓒ STEP-UP TRANSFORMER
- Ⓓ P.D.B FOR DGPS

S 1/40

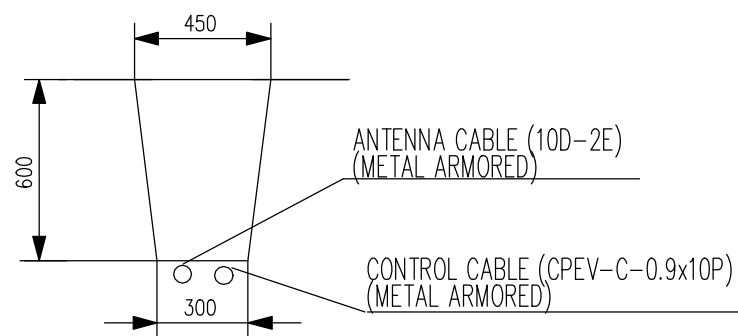
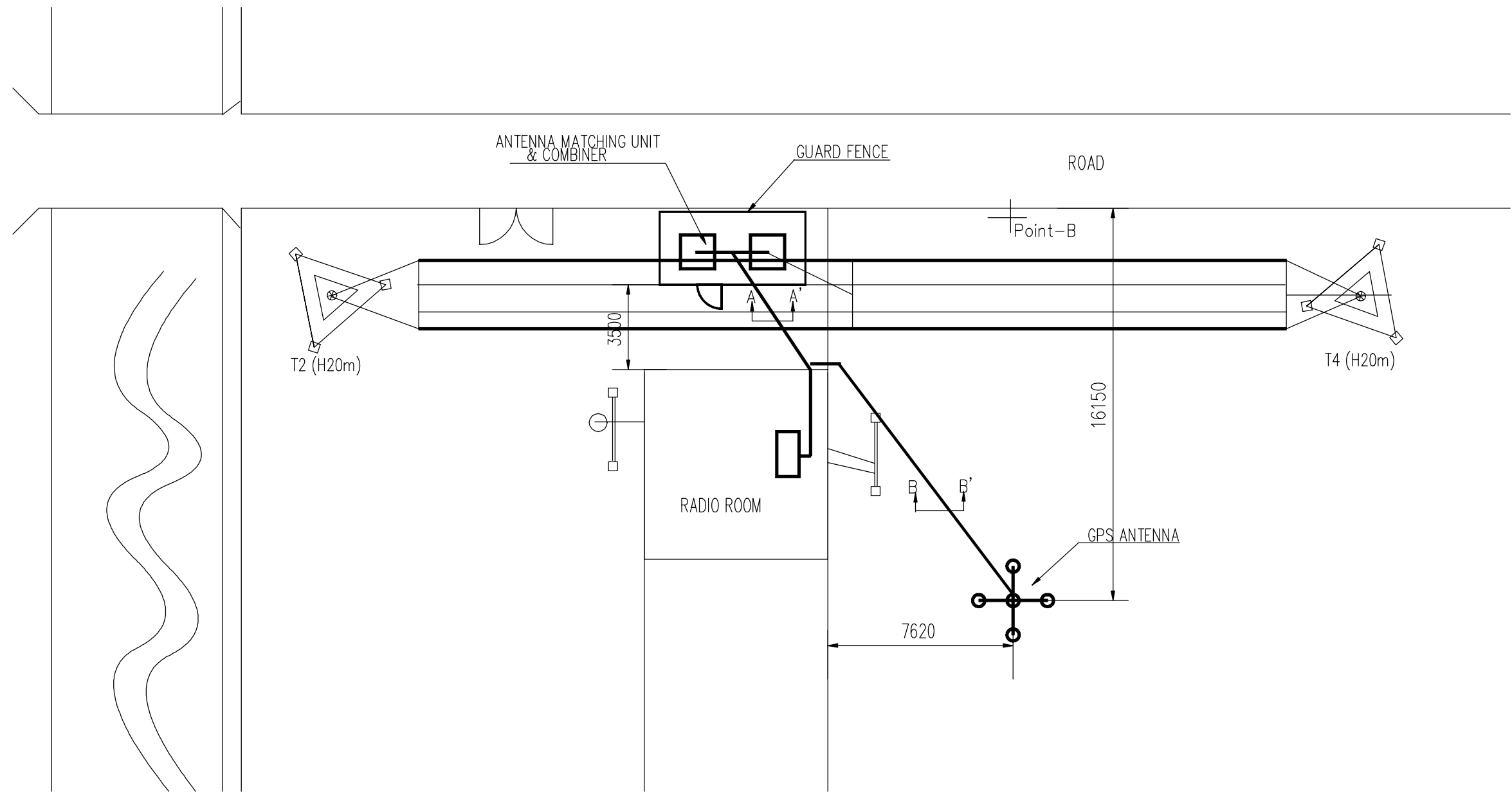
Name of Drawing FLOOR LAYOUT	Site Name BENOA STATION	/
	No. of Drawing BEN-3	



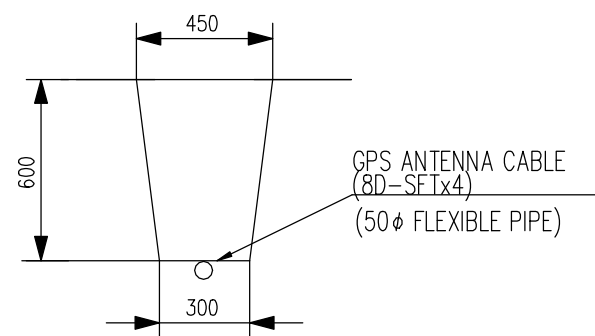
- Existing Equipment
- New Equipment
- ① New Antenna Matching Unit & Combiner
- ② Renewal Antenna Element (5W T-Type)
- ③ New Antenna Cable
- ④ New GPS Antenna
- ⑤ New DGPS Monitor/Control Equipment
- ⑥ New Equipment (Power System)

S 1/300

Name of Drawing STATION LAYOUT	Site Name PONTIANAK STATION	/
	No. of Drawing PON-1	32



DETAIL A - A'
S 1/25

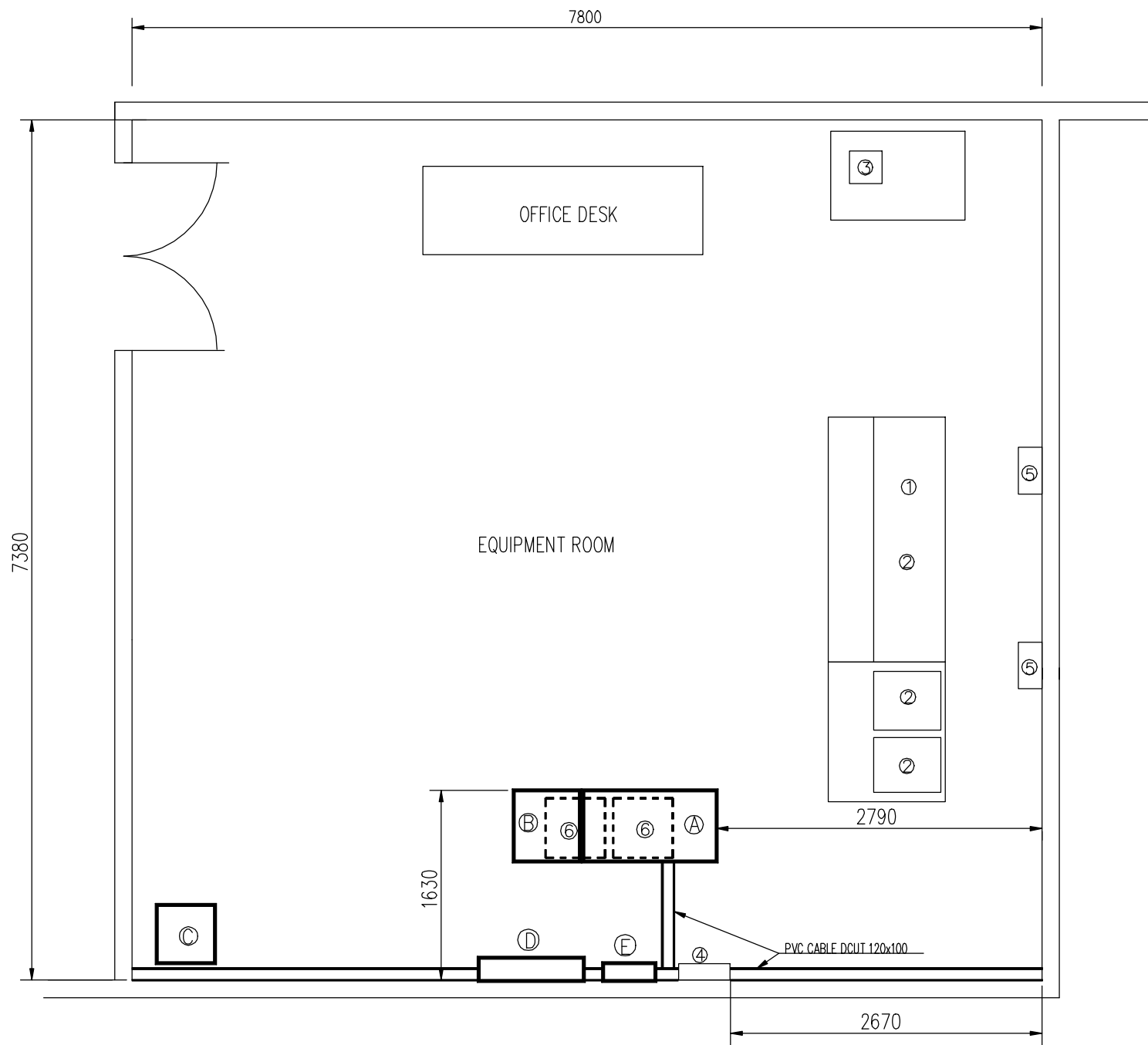


DETAIL B - B'
S 1/25

- EXISTING EQUIPMENT
- NEW EQUIPMENT

S 1/200

Name of Drawing NEW EQUIPMENT LAYOUT	Site Name PONTIANAK STATION	/
	No. of Drawing PON-2	33



- EXISTING EQUIPMENT
 - NEW EQUIPMENT
 - ▣ REMOVAL EQUIPMENT
- EXISTING EQUIPMENT
- ① RADIO CONSOLE(SAILER)
 - ② SAILER (MF TX) x 2
 - ③ ICOM TRANSCEIVER
 - ④ P.D.B
 - ⑤ 600W PA
 - ⑥ TRANSMITTER(JRC) REMOVAL
- NEW EQUIPMENT
- Ⓐ MF 1KW TRANSMITTER
 - Ⓑ DGPS MONITOR/CONTROL EQUIPMENT
 - Ⓒ STEP-DOWN TRANSFORMER FOR EXISTING EQUIP.
 - Ⓓ E/G CONTROL & PDB PANEL
 - Ⓔ P.D.B FOR DGPS

S 1/50

Name of Drawing FLOOR LAYOUT	Site Name PONTIANAK STATION	/
	No. of Drawing PON-3	

資料編

1. 調査団員氏名、所属

基本設計調査

1. 総括 Leader	岩井 淳武(Mr. Atsumu IWAI) 国際協力事業団無償資金協力部業務第3課 Third Project Management Division Grant Aid Management Department Japan International Cooperation Agency
2. 技術参与 Technical Advisor	三宅 真二(Mr. Shinji MIYAKE) 海上保安庁灯台部電波標識課電波標識技術官 Engineering Officer, Radio Aids Division, Aids to Navigation Department, Japan Coast Guard
3. 業務主任 / 運営維持管理 計画 Chief Consultant / Operation & Maintenance Planning	田中 仙治(Mr. Senji TANAKA) 財団法人 日本航路標識協会 Japan Aids to Navigation Association (JANA)
4. 機材計画 Equipment Planning I	野口 光正(Mr. Mitsumasa Noguchi) 株式会社 T and T T and T Co., Ltd.
5. 機材計画 Equipment Planning	久保 光雄(Mr. Mitsuo KUBO) 財団法人 日本航路標識協会 Japan Aids to Navigation Association (JANA)
6. 電源計画 Power Supply Planning	二階堂 亮(Mr. Makoto NIKAIDO) コナー株式会社 CONA Co., Ltd.
7. 調達計画 / 積算 Procurement Planning / Cost Estimating	山根 康伸(Mr. Yasunobu YAMANE) 財団法人 日本航路標識協会 Japan Aids to Navigation Association (JANA)

基本設計概要説明調査

<p>1 . 総括 Leader</p>	<p>山田 好一(Mr. Yoshikazu Yamada) 国際協力事業団無償資金協力部業務第3課長 Director, Third Project Management Division Grant Aid Management Department Japan International Cooperation Agency</p>
<p>2 . 技術参与 Technical Advisor</p>	<p>中重 充博(Mr. Mitsuhiro Nakashige) 海上保安庁灯台部監理課専門官 Special Assistance to Director, Administration Division, Aids to Navigation Department, Japan Coast Guard</p>
<p>3 . 業務主任 / 運営維持管理計 画 Chief Consultant / Operation & Maintenance Planning</p>	<p>田中 仙治(Mr. Senji TANAKA) 財団法人 日本航路標識協会 Japan Aids to Navigation Association (JANA)</p>
<p>4 . 機材計画 Equipment Planning I</p>	<p>野口 光正(Mr. Mitsumasa Noguchi) 株式会社 T and T T and T Co., Ltd.</p>
<p>5 . 調達計画 / 積算 Procurement Planning / Cost Estimating</p>	<p>山根 康伸(Mr. Yasunobu YAMANE) 財団法人 日本航路標識協会 Japan Aids to Navigation Association (JANA)</p>

資料 2

2. 調査日程

基本設計調査

(1/2)

日数	日付		スケジュール		宿泊
			官団員 (2名)	コンサルタント (5名)	
1	平成12年4月9日	日	成田	Jakarta (JAL 725 10:55 16:05)	Jakarta
2	平成12年4月10日	月	大使館、JICA事務所表敬訪問		Jakarta
3	平成12年4月11日	火	海運総局表敬訪問 インセプションレポート説明及び協議		Jakarta
4	平成12年4月12日	水	(午前中)運輸省表敬訪問 海運総局と協議 (午後)Jakarta Denpasar (GA412 17:20 20:20)		Denpasar
5	平成12年4月13日	木	Benoa海岸局調査 Benoa海岸局スタッフと打合せ		Denpasar
6	平成12年4月14日	金	Benoa海岸局調査 Benoa海岸局スタッフと打合せ		Denpasar
7	平成12年4月15日	土	Benoa中波無線標識局調査 Benoa海岸局スタッフと打合せ		Denpasar
8	平成12年4月16日	日	Benoa海岸局調査 資料解析及び調査団内打合せ		Denpasar
9	平成12年4月17日	月	Denpasar	Benoa海岸局調査 Jakarta (GA409 17:00 17:40)	Jakarta
10	平成12年4月18日	火	海運総局と協議 Jakarta海岸局調査		Jakarta
11	平成12年4月19日	水	海運総局と協議 Jakarta海岸局調査		Jakarta
12	平成12年4月20日	木	海運総局と協議 M/D署名 大使館、JICA、JBIC及びBAPENASへ報告 Jakarta海岸局調査		Jakarta
13	平成12年4月21日	金	Jakarta海岸局調査		機内泊 (官団員) Uj. Pandang (コンサル)
			Jakarta (JAL726 23:45)	Jakarta Uj.Pandang (GA650 21:00 00:10)	
14	平成12年4月22日	土	Narita JAL 726 08:35)	Uj. Pandang海岸局及び DISNAVスタッフと打合せ Uj.Pandang海岸局調査	Uj. Pandang

(2/2)

日数	日付		スケジュール		宿泊
			コンサルタント (2名)	コンサルタント (3名)	
14	平成12年4月22日	土	Uj. Pandang海岸局調査		Uj. Pandang
15	平成12年4月23日	日	Uj. Pandang海岸局調査		Uj. Pandang
16	平成12年4月24日	月	Uj. Pandang海岸局スタッフと打合せ		Uj. Pandang
17	平成12年4月25日	火	Uj.Pandang Jakarta (GA631 10:35 11:45) Jakarta海岸局調査		Jakarta

日数	日付		スケジュール		宿泊
			コンサルタント (2名)	コンサルタント (3名)	
18	平成12年4月26日	水	国土地理院 (BAKSURTANAL)調査	気象庁 [METEO], 海運総局調査 資料解析	Jakarta
19	平成12年4月27日	木	Jakarta Balikpapan (GA510 11:00 14:10) Balikpapan海岸局スタッフと打合せ		Balikpapan
20	平成12年4月28日	金	Balikpapan Samarinda(車) DISNAV Samarindaスタッフと打合せ Samarinda Balikpapan (車)	Balikpapan海岸局調査	Balikpapan
21	平成12年4月29日	土	Balikpapan中波無線標識局調査		Balikpapan
22	平成12年4月30日	日	Balikpapan海岸局調査		Balikpapan
23	平成12年5月1日	月	Balikpapan海岸局調査		Balikpapan
24	平成12年5月2日	火	Balikpapan Banjarmasin (MZ5400 08:00 09:15) Banjarmasin海岸局及びDISNAVスタッフと打合せ Banjarmasin海岸局調査		Banjarmasin
25	平成12年5月3日	水	Banjarmasin海岸局調査		Banjarmasin
26	平成12年5月4日	木	Banjarmasin海岸局調査 Banjarmasin Jakarta (GA521 11:30 12:50)		Jakarta
27	平成12年5月5日	金	海運総局と打合せ Jakarta海岸局調査		Jakarta
28	平成12年5月6日	土	Jakarta海岸局調査 DISNAV Tg. Priok及びJakarta海岸局スタッフと打合せ		Jakarta
29	平成12年5月7日	日	資料解析及び調査団部内打合せ		Jakarta
30	平成12年5月8日	月	Jakarta Semarang (GA232 10:20 11:20) Semarang海岸局及びDISNAVスタッフと打合せ		Semarang
31	平成12年5月9日	火	Semarang海岸局調査		Semarang
32	平成12年5月10日	水	Semarang海岸局調査		Semarang
33	平成12年5月11日	木	Semarang海岸局調査 Semarang Jakarta (GA231: 11:00 12:00) 資料解析及び調査団部内打合せ		Jakarta
34	平成12年5月12日	金	海運総局と打合せ 資料解析及び調査団部内打合せ		Jakarta
35	平成12年5月13日	土	Jakarta Pontianak (GA500 06:30 08:00) Pontianak海岸局及びDISNAV Pontianakスタッフと打合せ Pontianak海岸局調査		Pontianak
36	平成12年5月14日	日	Pontianak海岸局調査		Pontianak
37	平成12年5月15日	月	Pontianak海岸局調査 Pontianak中波無線標識局調査		Pontianak
38	平成12年5月16日	火	Pontianak海岸局調査 Pontianak Jakarta (GA505 13:10 14:40)		Pontianak
39	平成12年5月17日	水	海運総局と打合せ GPS誤差測定		Jakarta
40	平成12年5月18日	木	資料解析		Jakarta
41	平成12年5月19日	金	Jakarta 大使館、JICA、海運総局へ報告 (JAL726 23:45)		機内泊
42	平成12年5月20日	土	Narita JAL 726 08:35)		

基本設計概要説明調査

(1/1)

日数	日付		スケジュール		宿泊
			官団員 (2名)	コンサルタント (3名)	
1	平成12年8月31日	木		成田 Jakarta (JAL 725 10:55 16:05)	Jakarta
2	平成12年9月1日	金		海運総局JICA専門家と打合 関連資料収集	Jakarta
3	平成12年9月2日	土		関連資料収集	Jakarta
4	平成12年9月3日	日	成田 Jakarta (JAL 725 10:55 16:05)	資料収集 整理	Jakarta
			調査団内打合せ		
5	平成12年9月4日	月	大使館、JICA、運輸省表敬訪問及び協議 海運総局表敬訪問及び協議		Jakarta
6	平成12年9月5日	火	海運総局に説明打合せ		Jakarta
7	平成12年9月6日	水	同上		Jakarta
8	平成12年9月7日	木	海運総局と打合せ M/D署名		Jakarta
9	平成12年9月8日	金	大使館、JICAへ調査結果報告		機中泊 (官 団員)
			JAL 726 11:35	資料収集 整理	Jakarta (コ ンサルタント)
10	平成12年9月9日	土	JAL 726 08:35 成田	資料収集 整理	Jakarta
11	平成12年9月10日	日		資料収集 整理	Jakarta
12	平成12年9月11日	月		海運総局と技術的打合せ	Jakarta
13	平成12年9月12日	火		海運総局と技術的打合せ JAL 726 11:35	機中泊

3 . 相手国関係者リスト

Directorate General of Sea Communications (DGSC), Ministry of Communications (MOC)

Ir. Tjuk Sukardiman, Msi, Director General of Sea Communications
 Capt. T. Walla, Secretary of the DGSC
 Mr. Wayan S. K, Head of Sub Directorate of Navigation Fleets
 Mr. Bear Wawyo D, Head of Sub Directorate of Maritime Telecommunication
 Ir. A. Tonny Budiono, MM, Head of Sub Directorate Navigational Structure & Infrastructure
 Mr. H. Mock Harum, Head of Financial Division
 Ir. Tagore Sitorus, Staff, Directorate of Navigation
 Ir. Bambang Wiyanto, MM, Staff, Directorate of Navigation
 Mr. Ronald Simanungkalit, Staff of Planning Division
 Mr. Willy Vitururorog, Staff, Legal Division

District Navigation Office (DISNAV) Class II Benoa, DGSC

Capt. Eddy T. E. Leugkei, Head of DISNAV Class II Benoa
 Mr. I. Wayan Mandiana, Chief of Coastal Radio Station (SROP) Class III Benoa

DISNAV Class I Tg. Priok, DGSC

Ir. Sentot B. Ismoyo, MM, Head of DISNAV Class I Tg. Priok
 Mr. Hidayat, Chief of SROP Class I Jakarta

DISNAV Class I Ujung Pandang (Makassar), DGSC

Drs. Paulus Kana, Acting Head of DISNAV Ujung Pandang Class I
 Mr. Alfrits Joesepph, Chief of SROP Makassar Class I

DISNAV Class I Samarinda, DGSC

Capt. Gustaf Matakupan, Head of DISNAV Class I Samarinda
 Mr. Teguh Hariyanto, Chief of SROP Class II Balikpapan

DISNAV Class II Banjarmasin, DGSC

Drs. Edward Arsanova, Head of DISNAV Class II Banjarmasin
 Mr. Onny L. J. Loubenapessy, Chief of SROP Class II Banjarmasin

DISNAV Class II Semarang, DGSC

Mr. Asto Prio Hidrantomo, Head of DISNAV Class II Semarang
 Mr. Kastur, Chief of SROP Class II Semarang

Sub DISNAV Pontianak

Drs. Meilard Samad, Head of Sub DISNAV Pontianak
 Mr. Harijanto, Chief of SROP Class III Pontianak

4. 当該国の社会・経済事情

	インドネシア共和国
	Republic of Indonesia

一般指標				
政体	共和制	*1	首都	ジャカルタ (Jakarta) *2
元首	大統領/アブドゥルラフマン・ワヒド	*1,3	主要都市名	スラバヤ、メダン、バンドン、スマラン *3
独立年月日	1945年8月17日	*3,4	雇用総数	97,766千人 (1998年) *6
主要民族/部族名	バラ系 (ジャワ族、スンダ族等)	*1,3	義務教育年数	9年間 (年) *13
主要言語	インドネシア語	*1,3	初等教育就学率	112.7% (1997年) *6
宗教	イスラム教87.1%、キリスト教9.8%	*1,3	中等教育就学率	55.7% (1997年) *6
国連加盟年	1950年9月28日	*12	成人非識字率	13.0% (2000年) *13
世銀加盟年	1967年4月	*7	人口密度	112.43人/km2 (1998年) *6
IMF加盟年	1988年5月	*7	人口増加率	1.8% (1980年) *6
国土面積	1,905.00 千km2	*6	平均寿命	平均 65.10 男 63.30 女 67.00 *6
総人口	203,678 千人 (1998年)	*6	5歳児未満死亡率	52/1000 (1998年) *6
			カロリー供給量	2,930.0 cal/日/人 (1996年) *10

経済指標				
通貨単位	ルピア (Rupiah)	*3	貿易量	(1998年)
為替レート	1 US \$ = 8,771.90 (2000年 9月)	*8	商品輸出	50,371 百万ドル *15
会計年度	Mar. 31	*6	商品輸入	-31,942 百万ドル *15
国家予算	(1996年)		輸入カバー率	3.0(月) (1997年) *14
歳入総額	90,298 十億Rp '7	*9	主要輸出品目	石油・天然ガス、繊維、合板、服物、ゴム *1
歳出総額	77,964 十億Rp '7	*9	主要輸入品目	石油製品、機械、自動車部品、鉄鋼板 *1
総合収支	-3,651 百万ドル (1998年)	*15	日本への輸出	百万ドル (年) *16
ODA受取額	1,257.7 百万ドル (年)	*18	日本からの輸入	百万ドル (年) *16
国内総生産(GDP)	94,156.16 百万ドル (1998年)	*6	租外貨準備額	0.0 百万ドル (1998年) *6
一人当たりGNP	640.0 ドル (1998年)	*6	対外債務残高	150,874.6 百万ドル (1998年) *6
GDP産業別構成	農業 19.5% (1998年) *6		対外債務返済率(DSR)	33.0% (1998年) *6
	鉱工業 45.3% (1998年) *6		インフレ率	11.2% *6
	サービス業 35.2% (1998年) *6		(消費者価格物価上昇率)	(1990-98年)
産業別雇用	農業 男 40.7% 女 42.0% (1992年) *6		国家開発計画	
	鉱工業 20.7% 16.3% (1992年) *6			
	サービス業 38.6% 41.7% (1992年) *6			
実質GDP成長率	5.8% (1990年)	*6		*11

気象 (1961年～1990年平均) 観測地: ジャカルタ (南緯6度11分、東経106度50分、標高8m)														*4,5
月	1	2	3	4	5	6	7	8	9	10	11	12	平均/計	
降水量	461.3	269.4	249.8	144.7	112.1	93.6	46.8	75.8	53.2	78.0	109.1	233.7	1927.5 mm	
平均気温	26.3	26.5	26.9	27.5	27.7	27.3	27.1	27.1	27.5	27.7	27.4	26.8	27.2 °C	

- *1 各国概況 (外務省)
- *2 世界の国々一覧表 (外務省)
- *3 世界年鑑2000 (共同通信社)
- *4 最新世界各国要覧10訂版 (東京書籍)
- *5 理科年表2000 (国立天文台編)
- *6 World Development Indicators2000
- *7 The World Bank Public Information Center, International Financial Statistics Yearbook 1998
- *8 Universal Currency Converter

- *9 Government Finances Statistics Yearbook1998 (IMF)
 - *10 Human Development Report1999(UNDP)
 - *11 Country Profile(EIU)外務省資料等
 - *12 United Nations Member States
 - *13 Statistical Yearbook 1999(UNESCO)
 - *14 Global Development Finance1999(WB)
 - *15 International Finances Statistics 1999(IMF)
 - *16 世界各国経済情報ファイル1999(日本貿易振興会)
- 注: 商品輸入については複式簿記の計上方式を採用しているため
支払い額はマイナス表記になる

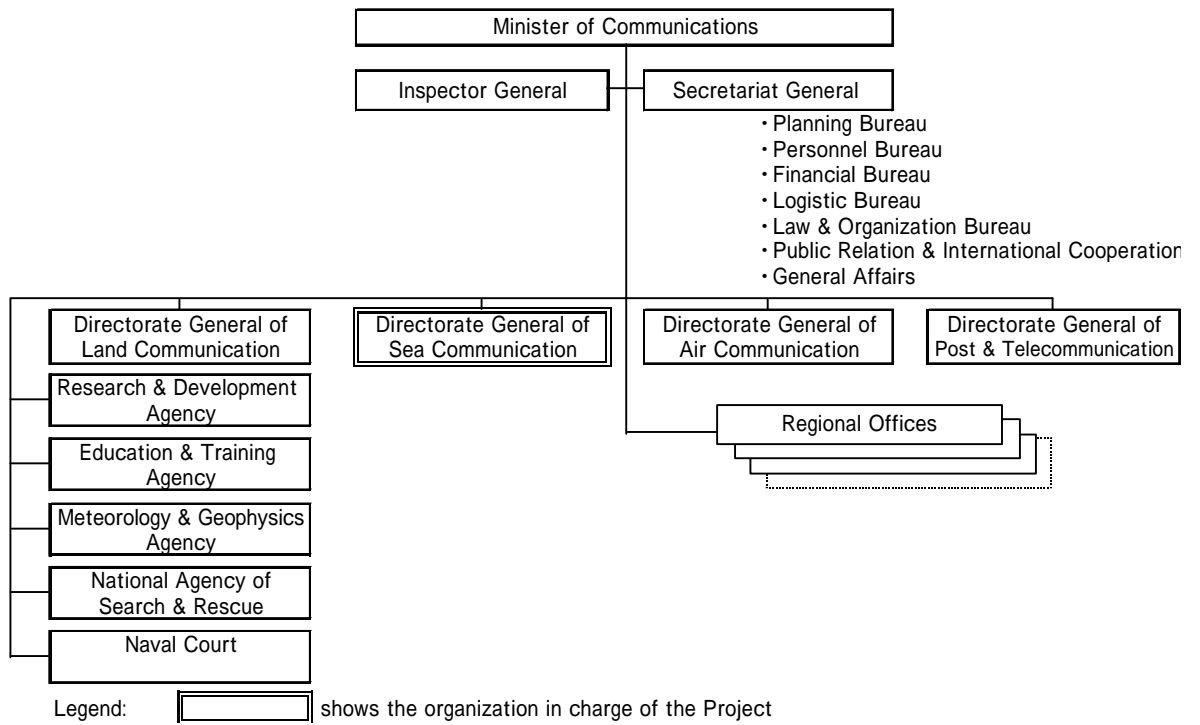
5 . その他のデータ

5 - 1 . 運輸省の組織図

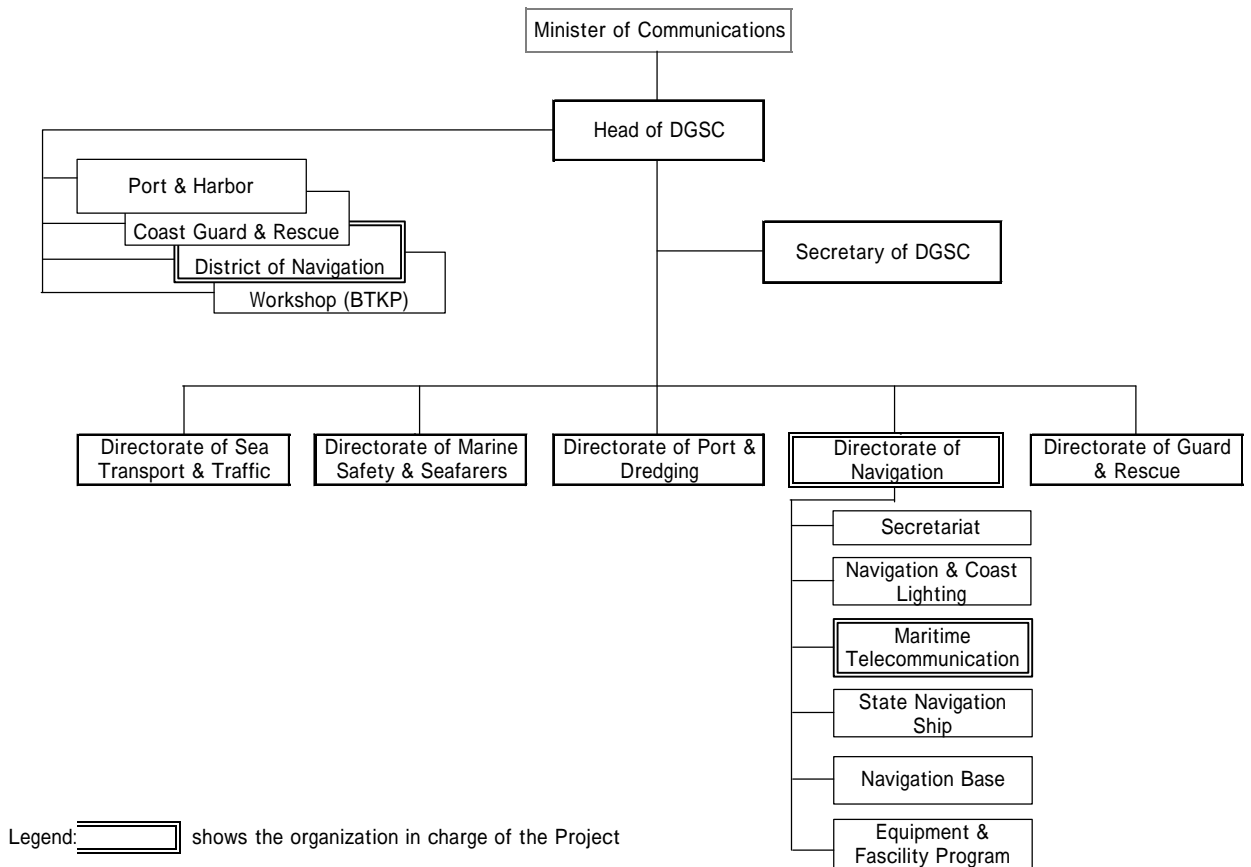
5 - 2 . 海運総局の組織図

5 - 3 . 航路標識事務所及び沿岸無線局の組織図

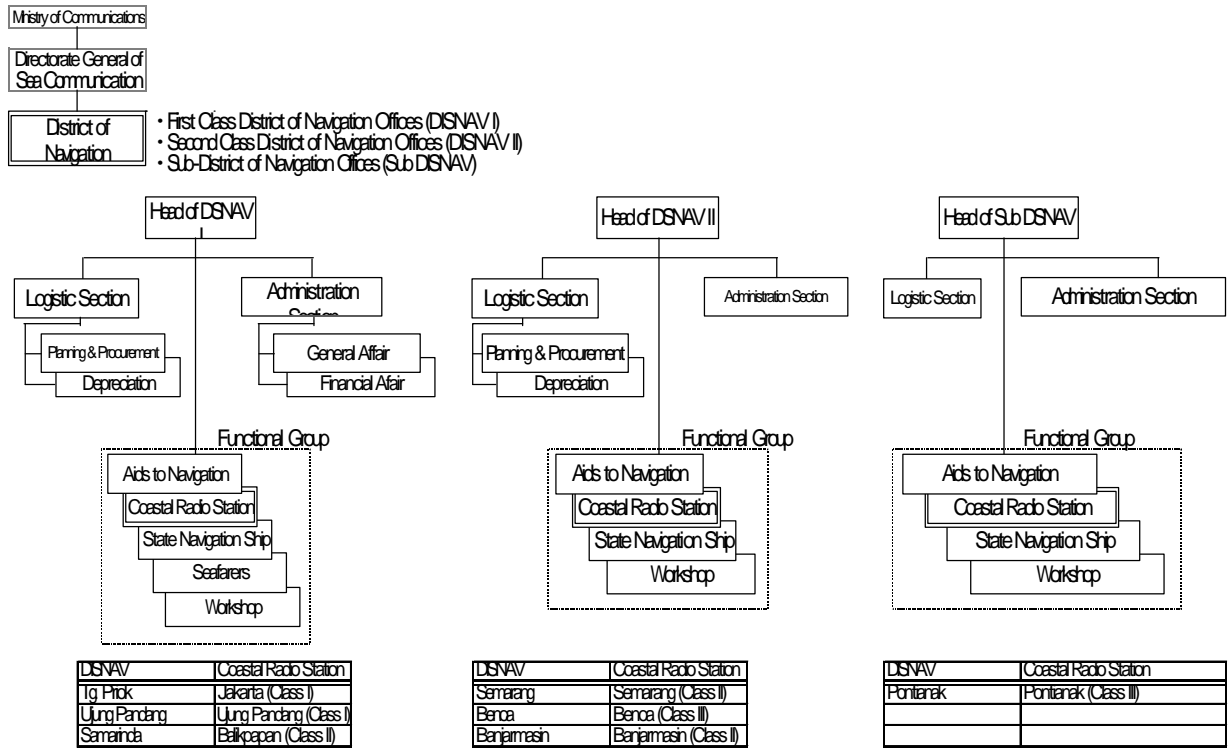
運輸省の組織図



海運総局の組織図



航路標識事務所の組織図



Legend shows the organization in charge of the Project

6. 参考資料リスト

収集資料リスト(主要なもの)

番号	資料名称	収集先名称/発行機関
1	Statistical Year Book of Indonesia 1998及び1999版	統計局
2	Environmental Statistic of Indonesia 1999版	統計局
3	Statistik Perhubungan (運輸統計) 1998版 (海運、港湾等を含む。)	統計局
4	Labor Force Situation in Indonesia 1999版	統計局
5	Labor/Employees Situation in Indonesia 1999版	統計局
6	Daftar Suar Indonesia (灯台表) 1997年版 (最新)	海軍水路部
7	海図目録 (海図測地系リストを含む。)	海軍水路部
8	海図 (プロジェクト関連海図周辺) 1/10万 1/25万 1/50万	海軍水路部
9	水路図誌	海上保安庁水路部 (日本)
10	潮汐表(2000年度版)	海軍水路部
11	陸図 (プロジェクト関連陸図) 1/25万 1/5万	国土地理院
12	デジタル地図リスト 陸図リスト 航空図リスト (地図測地系リストを含む)	国土地理院
13	電子基準点データ	国土地理院
14	気象データ(1996年~1999年)及び(1985年~1989年)	気象庁
15	雷発生日数データ	気象庁
16	The Ecology of the Indonesian Seas (Part I & II) (地震、海洋資源等)	
17	海運統計1998年度版 (主要港湾、島嶼間航路等を含む。)	海運総局
18	海運総局年報 1998年度版	海運総局
19	Light Due関連資料	海運総局
20	1995年度から1999年度予算実績資料	海運総局航海局
21	海難事故データ	海運総局警備救難局
22	DISNAV年報(1997年度から1999年度) (予算、要員、施設、設備、機材等のリストを含む。)	各沿岸無線局所管航路監視事務所
23	ADPEL年報(1996年度から1999年度) (出入港隻数、海難事故件数等のリストを含む。)	各沿岸無線局近傍の港湾事務所
24	インドネシア全沿岸無線局の諸元データ 1997年度版	海運総局
25	Feasibility Study on Vessels Traffic Management Services for Strategic Sealanes	海運総局航海局
26	最近の航路監視関連プロジェクト資料	海運総局航海局
27	Journal of Building Construction & Interior 2000年5月版 (最新版)	インドネシア建築協会
28	沿岸無線局保守運用マニュアル 1983年度版	海運総局
29	中波無線航路監視局ログブック(ベノア、Balikpapan、Pontianak MFB局分の一部コピー)	当該沿岸無線局
30	各沿岸無線局の敷地平板測量図面、局舎内機器設置図等	作成
31	基準局用基準点確定資料	作成 (データ収集解析)
32	インドネシア建設積算基準 (関連部分抜粋)	公共事業省
33	インターネットプロバイダ関連資料	POS&GIROその他
34	電話帳 (Jakarta職業別)	電電公社
35	現地航路監視機材関連カタログ及び見積書	見積依頼各社