

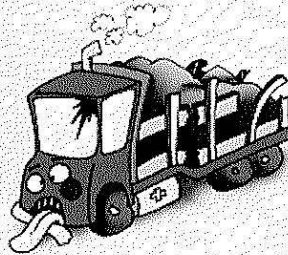
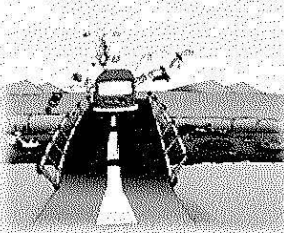
# Problemas, causas y efectos originados por la basura

## Problemas de la Basura

- Basuras botadas en quebradas, terrenos baldíos, ríos, etc.
- Promontorios de basura en calles y vías públicas.
- Basura esparcida en las calles.



## Causas de los Problemas



- Los malos hábitos de las personas e insuficiencia de conocimientos sobre métodos apropiados del manejo de la basura.
- Falta de recursos humanos, equipos y financieros de las autoridades encargadas de la recolección.

## Efectos originados por la basura

- Proliferación de vectores (moscas, mosquitos, ratas, etc.) transmisores de enfermedades.
- Propagación de enfermedades, especialmente las parasitarias y las gastrointestinales.
- Emisiones de olores desagradables.
- Problemas de estética: la visión desagradable de la acumulación de la basura afea el paisaje urbano.
- La obstrucción de drenajes por la basura ocasiona inundaciones que ponen en riesgo a la población.
- Contaminación ambiental.

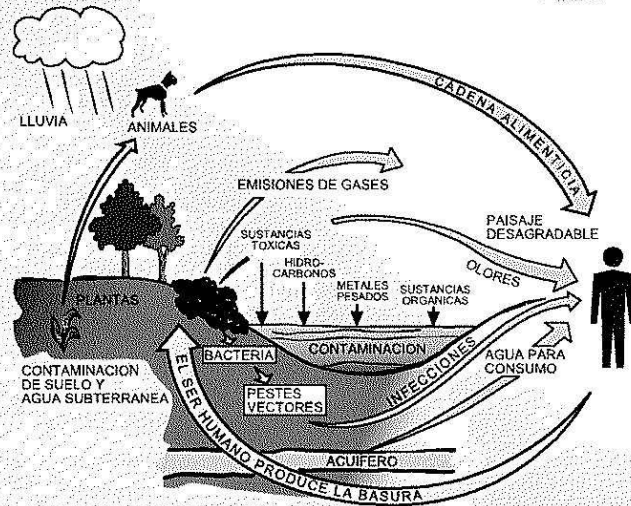


**La presencia de agentes biológicos en la basura puede ser importante en la transmisión directa e indirecta de enfermedades.**

# Problemas, causas y efectos originados por la basura

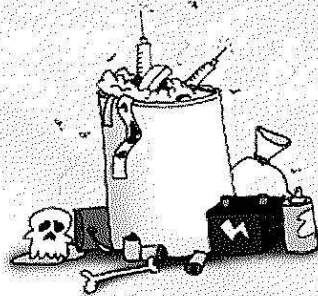
Efectos en la salud humana y el ambiente debido a la basura

La falta de saneamiento de la habitación y el ambiente, la ocurrencia de inundaciones, la formación de charcos y promontorios de basura contribuyen a la proliferación de vectores transmisores de enfermedades, contaminación alimenticia, agua, suelo, aire y otros, poniendo en riesgo la vida de la población.



Riesgos causados por el ser humano debido al manejo inadecuado de la basura.

## Materiales peligrosos contenidos en la basura



En la basura se puede encontrar una gran variedad de productos químicos, especialmente pilas y baterías; aceites y grasas; pesticidas y herbicidas; solventes, pinturas y tintes; productos de limpieza, cosméticos, remedios, jeringas y aerosoles, que son altamente peligrosos a la salud humana.

## Contaminación del agua

Uno de los problemas principales en el manejo de la basura es la contaminación del agua por filtración de lixiviados (líquido oscuro resultante de la descomposición de la basura y del paso de las aguas de lluvia a través de ésta) en las aguas subterráneas utilizadas para consumo humano. Las aguas superficiales son también contaminadas debido a que muchos residentes del AMSS utilizan quebradas, barrancas, ríos y cauces de agua como lugares de disposición de basura. La obstrucción de drenajes por la basura ocasiona inundaciones que ponen en riesgo a la población.

