

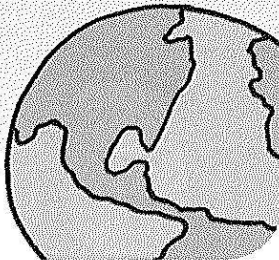
Si tú respondes correctamente todas las siguientes preguntas, ¡serás el Rey del Ambiente!

¿Qué sabes acerca de tu ambiente?

Siguiendo las flechas, responde de la P1 a la P10. Cuenta cuantas preguntas has respondido correctamente y verifica tu nivel de conocimiento acerca del medio ambiente.

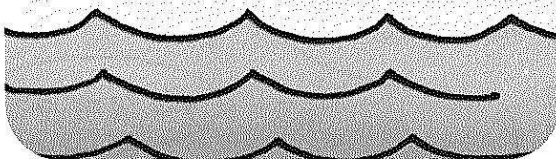
P1. ¿Cuál es el porcentaje de la superficie de la tierra cubierta por agua?

- a) Más o menos 50%
- b) Más del 70%



P2. ¿Cuál es la superficie de agua del Lago Ilopango?

- a) 70,677 km²
- b) 51,321 km²



P3. ¿Cuál de los pesos es casi igual al peso de la basura generada por persona y por día en el Área Metropolitana de San Salvador (AMSS)?

- a) Alrededor de 3kg
(peso aprox. de un perro)
- b) Alrededor de 600g
(peso aprox. de un Pajarito)



P4. ¿Cuál de los siguientes materiales es más amigo del medio ambiente?

- a) Envase plástico
- b) Envase de vidrio



P5. ¿Cuál de las siguientes cantidades anuales es equivalente a la basura doméstica generada en el Área Metropolitana de San Salvador?

- a) Cerca de 310,000 toneladas/año
- b) Cerca de 1,000,000 toneladas/año

Nota : 1,000kg=1 tonelada



P6. ¿Con qué recurso se hace el papel?

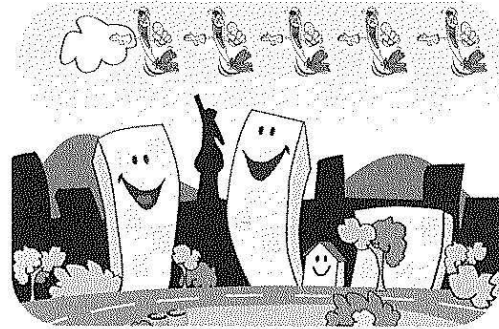
- a) Suelo
- b) Arbol



P7. ¿Cuál es el tiempo aproximado de descomposición de una basura orgánica como sobras de comida?

- a) Tres semanas
- b) Dos días

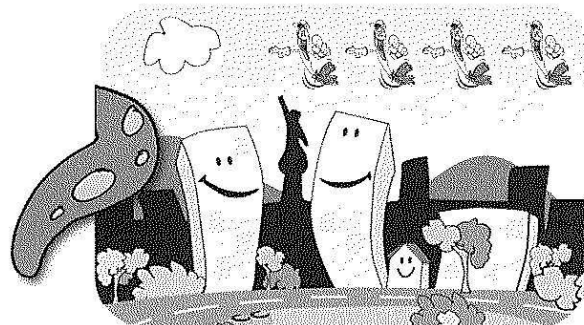
Verifica tu conocimiento y gánate muchos Escolim
(Mascota de la campaña)



(Respuestas correctas: 9-10)

P8. ¿Dónde se destinan la mayor parte de nuestras basuras?

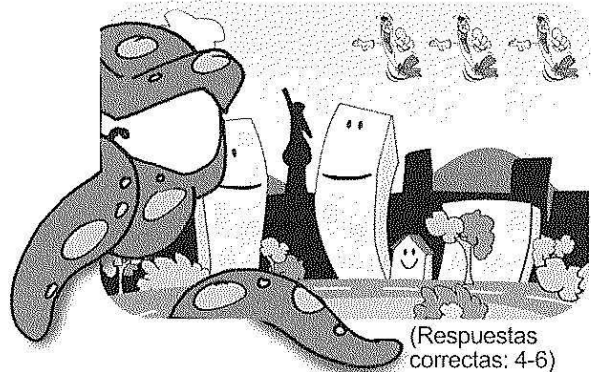
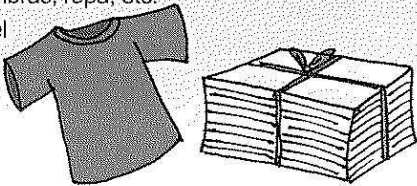
- a) Rellenos municipales
- b) Barrancas



(Respuestas correctas: 7-8)

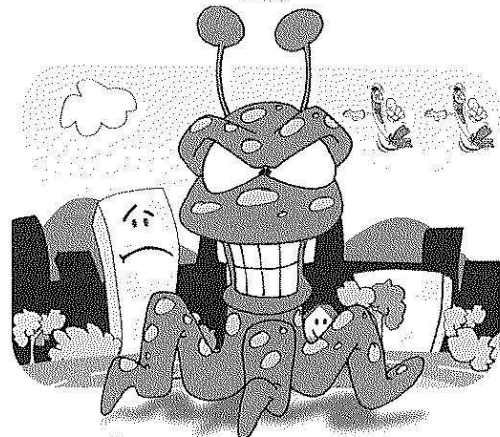
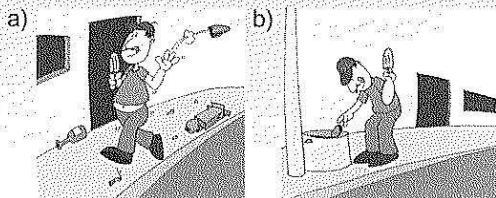
P9. ¿Cuál de los productos puede fabricarse con envases de plástico tipo "PET"?

- a) Alfombras, ropa, etc.
- b) Papel



(Respuestas correctas: 4-6)

P10. ¿Cuál de las dos ilustraciones muestra el mal ejemplo de colocar la basura?



(Respuestas correctas : 1-3)

